

# XPS 27

## Konfigurering och specifikationer

Datormodell: XPS 7760  
Regleringsmodell: W13C  
Regleringstyp: W13C001



# Anmärkningar, försiktighetsbeaktanden och varningar

---



**OBS: OBS innehåller viktig information som hjälper dig att få ut det mesta av produkten.**



**VIKTIGT!: VIKTIGT!** Indikerar risk för skada på maskinvaran eller förlust av data, samt ger information om hur du undviker problemet.



**VARNING:** En varning signalerar risk för egendomsskada, personskada eller dödsfall.

---

© 2018 Dell Inc. eller dess dotterbolag. Med ensamrätt. Dell, EMC och andra varumärken är varumärken som tillhör Dell Inc. eller dess dotterbolag. Andra varumärken kan vara varumärken som tillhör respektive ägare.

2018-02

Rev. A01

# Innehåll

<b>Konfigurera datorn.....</b>	<b>5</b>
--------------------------------	----------

<b>Vyer.....</b>	<b>11</b>
------------------	-----------

Ovansida.....	11
---------------	----

Framsida.....	11
---------------	----

Underdel.....	12
---------------	----

Vänster.....	13
--------------	----

Höger.....	14
------------	----

Baksida.....	15
--------------	----

Förvandla.....	16
----------------	----

Lutning.....	17
--------------	----

<b>Specifikationer.....</b>	<b>19</b>
-----------------------------	-----------

Mått och vikt.....	19
--------------------	----

Systeminformation.....	19
------------------------	----

Minne.....	19
------------	----

Portar och kontakter.....	20
---------------------------	----

Kommunikation.....	21
--------------------	----

Ljud.....	21
-----------	----

Förvaring.....	21
----------------	----

Mediakortläsare.....	22
----------------------	----

Märkeffekter.....	22
-------------------	----

Kamera.....	22
-------------	----

VESA-väggmonteringsfäste.....	22
-------------------------------	----

Stativ.....	23
-------------	----

Video.....	23
------------	----

Bildskärm.....	23
----------------	----

Datormiljö.....	24
-----------------	----



**Bildskärm, knapp för inbyggt självtest.....25**

**Få hjälp och kontakta Dell..... 27**

Resurser för självhjälp.....27

Kontakta Dell.....28



# Konfigurera datorn

---

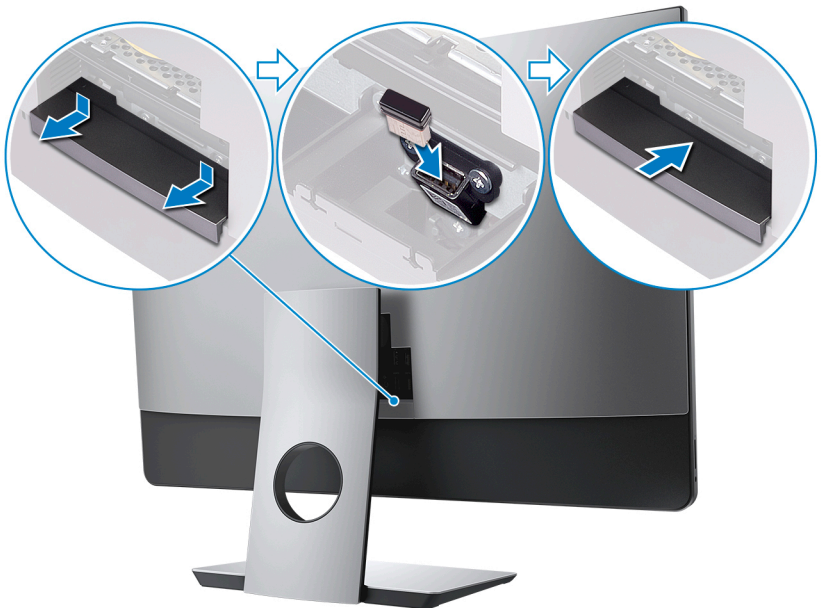
- 1 Ställa in tangentbordet och musen.  
Läs dokumentationen som levererades med tangentbordet och musen.



- 2 Installera USB-dongeln för det trådlösa tangentbordet/den trådlösa musen.



- a Luta bildskärmen.
- b Tryck på och dra i USB-dongelns fackhölje.
- c Sätt i USB-dongeln.
- d Sätt tillbaka USB-dongelns hölje och snäpp fast det på plats.



3 Anslut strömkabeln.

 **OBS:** Dra kabeln genom stativet för att undvika eventuella skador på kabeln.

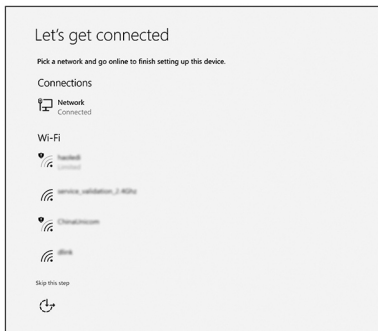


- 4 Tryck på strömbrytaren.

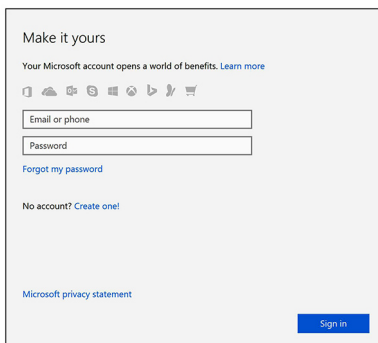


5 Slutför installationen av Windows.

a) Anslut till nätverket.



b) Logga in till ditt Microsoft-konto eller skapa ett nytt konto.



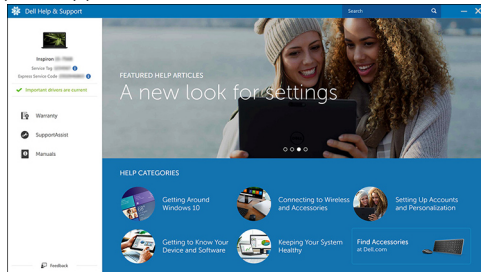
6 Utforska Dells resurser på skrivbordet.

**Tabell 1. Dell-resurser**



Registrera datorn

Dell Hjälp & Support

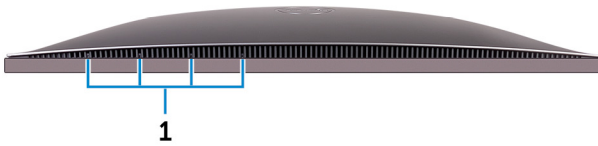


SupportAssist – Kontrollera och uppdatera datorn

# Vyer

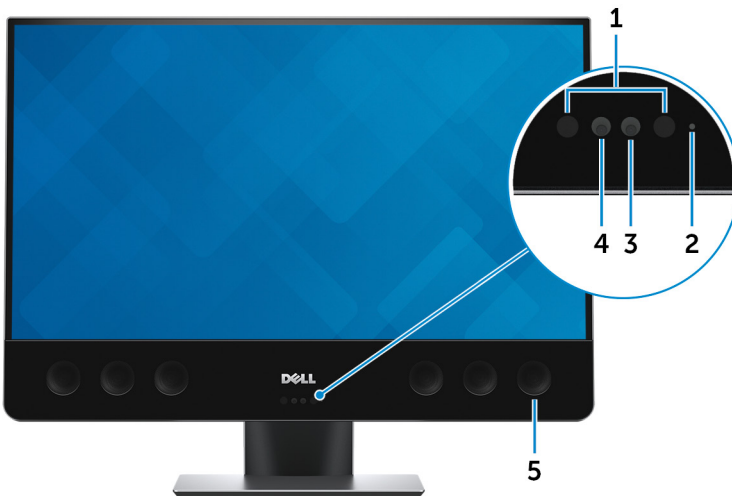
---

## Ovansida



- 1 **Mikrofoner (4)**  
Ger digital ljudingång för ljudinspelning, röstsamtal och så vidare.

## Framsida



### 1 **Ir-sändare (2)**

Sänder infrarött ljus, vilket gör att den infraröda kameran känner av djup och spårar rörelser

### 2 **Statuslampa för kamera**

Tänds när kameran används.

### 3 **Kamera**

Gör det möjligt att videochatta, ta foton och spela in videofilmer.

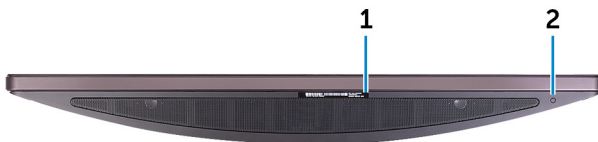
### 4 **Infraröd kamera**

Kamerans djupavkänningsfunktion ökar säkerheten när den är ihopparad med ansiktsidentifiering i Windows Hello.

### 5 **Högtalare**

Ljudutgång.

## Underdel



### 1 **Serviceetikett**

Service Tag-numret är en unik alfanumerisk identifiering som gör det möjligt för en Dell-servicetekniker att identifiera maskinvarukomponenterna i datorn och komma åt garantiinformation.

### 2 **Bildskärm, knapp för inbyggt självtest**

Tryck på knappen för att köra ett inbyggt självtest för bildskärmen.

Mer information finns i [Knappen för bildskärmens inbyggda självtest](#).

# Vänster



- 1 SD-kortplats**  
Läser från och skriver till SD-kortet.
- 2 Headsetport**  
Anslut ett par hörlurar eller ett headset (kombination med hörlurar och mikrofon).

# Höger



## 1 Strömbrytare

Slå på datorn eller ändra datorn strömläge.

Tryck för att sätta datorn i strömsparläge om den är påslagen.

Håll nedtryckt under 4 sekunder för att tvinga datorn att stängas av.



**OBS: Du kan anpassa strömbrytarens funktion i Energialternativ. Mer information finns i *Jag och min Dell* på [www.dell.com/support/manuals](http://www.dell.com/support/manuals).**

## 2 USB 3.0-port med PowerShare

Anslut kringutrustning såsom lagringsenheter och skrivare.

Ger dataöverföringshastigheter på upp till 5 Gbit/s. Med PowerShare kan du ladda USB-enheter även när datorn är avstängd.

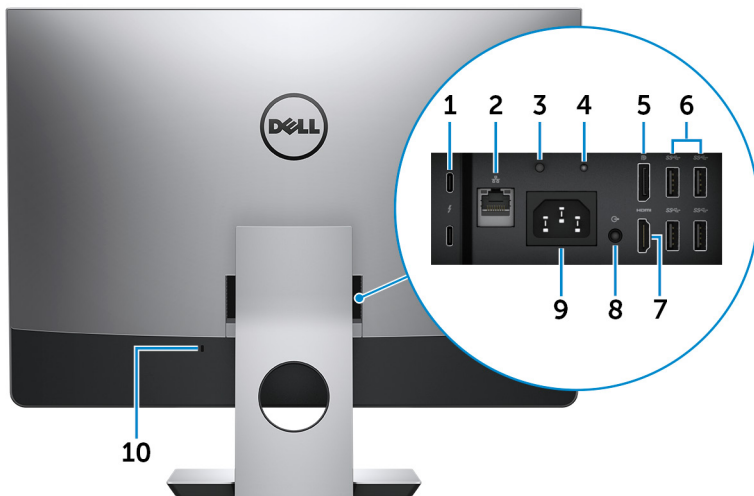


**OBS: Om datorn är avstängd eller i viloläge måste du ansluta nätadaptern för att ladda dina enheter med PowerShare-porten. Du måste aktivera den här funktionen i BIOS installationsprogram.**



**OBS: Vissa USB-enheter kanske inte laddar när datorn är avstängd eller i viloläge. I sådana fall slår du på datorn för att ladda enheten.**

# Baksida



## 1 **Thunderbolt 3 (USB-Typ-C)-portar (2)**

Stöder USB 3.1 Gen 2, DisplayPort 1.2, Thunderbolt 3 och tillåter även dig att ansluta till en extern bildskärm med hjälp av en bildskärmsadapter.

Ger dataöverföringshastigheter på upp till 10 Gbit/s för USB 3.1 Gen 2 och upp till 40 Gbit/s för Thunderbolt 3.

## 2 **Nätverksport**

Anslut till en Ethernet-kabel (RJ45) från en router eller ett bredbandsmodem för åtkomst till nätverk och Internet.

## 3 **Knapp för strömförsörjningsdiagnostik**

Tryck på knappen för att kontrollera status hos strömförsörjningen.

## 4 **Lampa för strömförsörjningsdiagnostik**

Indikerar status hos strömförsörjningen.

## 5 **DisplayPort-anslutning**

Anslut en extern bildskärm eller en projektor.

## 6 **USB 3.0-portar (4)**



Anslut kringutrustning såsom lagringsenheter och skrivare. Ger dataöverföringshastigheter på upp till 5 Gbit/s

7 **HDMI-port**

Anslut en TV eller annan HDMI-in-aktiverad enhet. Ger bild- och ljudutgång.

8 **Utgångsport (konfigurerbar)**

Anslut till ljudutgångsenheter som högtalare och förstärkare.



**OBS: Ljudutgångsporten kan konfigureras för att stödja linjeingång för ljud, mikrofon och hörlurar.**

9 **Port för nätanslutning**

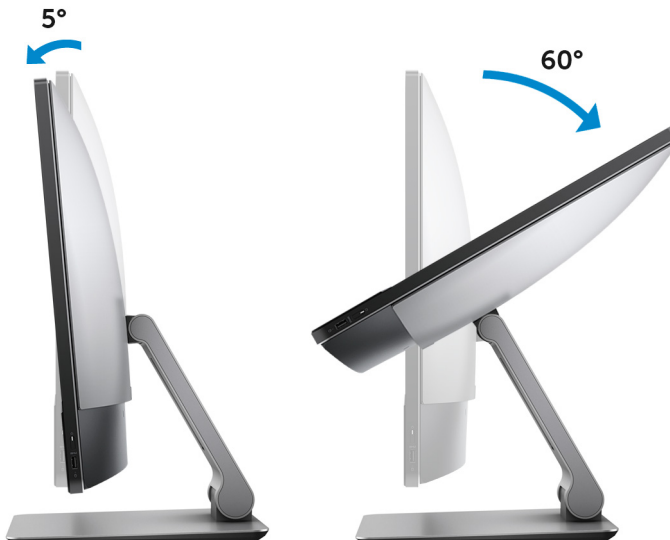
Anslut en nätadapter för att förse datorn med ström.

10 **Säkerhetskabeluttag**

Här kan en säkerhetskabel anslutas för att förhindra att obehöriga flyttar datorn.

## Förvandla

### Vridbart stativ



# Lutning

Piedestalstativ





Vridbart stativ



# Specifikationer

## Mått och vikt

Tabell 2. Mått och vikt

	Pekskärm	Utan pekskärm
Höjd	435,05 mm (17,13 tum)	430,35 mm (16,94 tum)
Bredd	624,80 mm (24,60 tum)	613,05 mm (24,14 tum)
Djup	80,20 mm (3,16 tum)	81,60 mm (3,21 tum)
Vikt (max)	17,32 kg (38,18 lb)	13,01 kg (28,68 lb)



**OBS: Vikten på din dator varierar beroende på konfigurationen som beställts och variationer i tillverkningen.**

## Systeminformation

Tabell 3. Systeminformation

Datormodell	XPS 7760
Processor	<ul style="list-style-type: none"><li>• 6:e generationens Intel Core i5</li><li>• 6:e generationens Intel Core i7</li></ul>
Systemkretsupsättning	Integrerad i processorn

## Minne

Tabell 4. Minne

Kortplatser	Fyra SODIMM-kortplatser
Typ	DDR4 (icke-ECC)
Hastighet	2133 MHz




Konfigurationer som stöds

4 GB, 8 GB, 12 GB, 16 GB, 24 GB, 32 GB,  
48 GB och 64 GB

## Portar och kontakter

**Tabell 5. Portar**

Extern	
Nätverk	En RJ45-port
USB	<ul style="list-style-type: none"><li>• En USB 3,0-port med PowerShare</li><li>• Två Thunderbolt 3 (USB-Typ-C)-portar</li><li>• Fyra USB 3,0-portar</li></ul>
Ljud/video	<ul style="list-style-type: none"><li>• En HDMI-port</li><li>• En bildskärmsport</li><li>• En headsetport</li><li>• Två Thunderbolt 3 (USB-Typ-C)-portar</li><li>• En ljudutgångsport (konfigurerbar)</li></ul> <p> <b>OBS: Ljudutgångsport som kan konfigureras för att stödja linjeingång för ljud, mikrofon och hörlurar</b></p>

**Tabell 6. kontakter**

Inbyggd	
M.2-kort	<ul style="list-style-type: none"><li>• En M.2-kortplats för SSD</li><li>• En M.2-kortplats för en Wi-Fi- och Bluetooth-kombination</li></ul>

# Kommunikation

## Tabell 7. Kommunikation

Ethernet	Ethernet 10/100/1000 Mbps Ethernet-styrenhet inbyggd på moderkortet
Trådlös	<ul style="list-style-type: none"><li>• Wi-Fi 802.11 ac</li><li>• Wi-Fi 802.11 b/g/n</li><li>• Bluetooth 4.1</li></ul>

# Ljud

## Tabell 8. Ljud

Styrenhet	Realtek ALC3266CG med Waves MaxxAudio Pro
Högtalare	Åtta
Uteffekt för högtalare	<ul style="list-style-type: none"><li>• Medelvärde – 10 W</li><li>• Högsta – 15 W</li></ul>
Mikrofon	Mikrofon
Volymkontroller	Programmenyer

# Förvaring

## Tabell 9. Förvaring

Gränssnitt	SATA 6 Gbit/s
Hårddisk	Två 2,5-tums hårddiskar
Halvledarenhet	En M.2 SSD



# Mediakortläsare

**Tabell 10. Mediakortläsare**

Typ	En 4-i-1-kortplats
Kort som stöds	<ul style="list-style-type: none"><li>• SD-kort</li><li>• MMC-kort</li><li>• SDXC-kort (SD Extended Capacity)</li><li>• SDHC-kort (SD High Capacity)</li></ul>

# Märkeffekter

**Tabell 11. Märkeffekt**

Typ	360 W
Inspänning	100 VAC - 240 VAC
Infrekvens	50 Hz - 60 Hz
Inström	5,0 A

# Kamera

**Tabell 12. Kamera**

Upplösning	<ul style="list-style-type: none"><li>• Stillbild: 0,92 megapixel</li><li>• Video: 1280 x 720 (HD) vid 30 fps (maximalt)</li></ul>
Diagonal visningsvinkel	74,6 grader

# VESA-väggmonteringsfäste

**Tabell 13. VESA-väggmonteringsfäste**

Typ	VESA MIS-D, 100, C
Hålmonteringsmönster	100 x 100 mm

Skruvtyp

M4

Minsta avstånd från väggen

20 mm (0,79 tum)

## Stativ

**Tabell 14. Stativ**

	<b>Pekskärm</b>	<b>Utan pekskärm</b>
Bredd	258 mm (10,16 tum)	260 mm (10,24 tum)
Djup	260 mm (10,24 tum)	183,10 mm (7,21 tum)

## Video

**Tabell 15. Video**

	<b>Inbyggt</b>	<b>Separat</b>
Styrenhet	Intel HD-grafik 530	<ul style="list-style-type: none"><li>• AMD Radeon R9 M470X</li><li>• AMD Radeon R9 M485X</li></ul>
Minne	Delat systemminne	4 GB GDDR5

## Bildskärm

**Tabell 16. Bildskärm**

<b>Typ</b>	<b>27-tums UHD-pekskärmen</b>	<b>27-tums UHD utan pekskärm</b>
Höjd	430,99 mm (16,97 tum)	355,30 mm (13,99 tum)
Bredd	620,74 mm (24,44 tum)	608,80 mm (23,97 tum)
Diagonalt	685,80 mm (27 tum)	
Visningsvinkel	178 grader	
Uppdateringshastighet	60 Hz	
Upplösning (max)	3840 x 2160	



Typ	27-tums UHD-pekskärmen	27-tums UHD utan pekskärm
Bildpunktstäthet	0,1554 mm x 0,1554 mm	
Kontroller	Ljusstyrkan kan ändras med knappen för att öka/minska bildskärmens ljusstyrka	

## Datormiljö

**Luftburen föroreningsnivå:** G1 enligt ISA-S71.04-1985

**Tabell 17. Datormiljö**

	Drift	Förvaring
Temperaturintervall	0 °C till 40 °C (32 °F till 104 °F)	-40°C till 65°C (-40°F till 149°F)
Relativ luftfuktighet (maximalt)	10 % till 90 % (icke-kondenserande)	0 % till 95 % (icke-kondenserande)
Vibration (maximal)*	0,66 g RMS	1,30 g RMS
Stöt (max):	110 G <sup>†</sup>	160 G <sup>‡</sup>
Höjd över havet (maximal):	-15,2 m till 3048 m (-50 fot till 10 000 fot)	-15,2 m till 10 668 m (-50 fot till 35 000 fot)

\* Mätt med ett slumpmässigt vibrationspektrum som simulerar användarmiljön.

† Mätt med en 2 ms halvsinuspuls när hårddisken används.

‡ Mätt med en 2 ms halvsinuspuls när hårddisken är i parkerat läge.

# Bildskärm, knapp för inbyggt självtest

---

- 1 Håll knappen för bildskärmens inbyggda självtest intryckt.



- 2 Tryck på och släpp upp strömbrytaren.



a Bildskärm, knapp för inbyggt självtest

b Strömbrytare

När du har utfört stegen ovan visas en vit skärm följt av svarta, röda, gröna och blå skärmar på datorn.

När bildskärmens inbyggda självtestet har slutförts fortsätter datorn att starta.

# Få hjälp och kontakta Dell

---

## Resurser för självhjälp

Du kan få information och hjälp för Dells produkter och tjänster med följande resurser för självhjälp:

### Tabell 18. Resurser för självhjälp

Information om Dells produkter och tjänster

[www.dell.com](http://www.dell.com)

Dell Hjälp & Support-appen



Tips



Kontakta support

Ange **Contact Support** i Windows-sökningen och tryck på retur.

Onlinehjälp för operativsystemet

[www.dell.com/support/windows](http://www.dell.com/support/windows)

[www.dell.com/support/linux](http://www.dell.com/support/linux)

Felsökningsinformation, användarhandböcker, installationsanvisningar, produktspecifikationer, tekniska hjälpbloggar, programuppdateringar osv.

[www.dell.com/support](http://www.dell.com/support)

Artiklarna i Dells kunskapsbank innehåller information om en rad olika datorproblem.

- 1 Gå till [www.dell.com/support](http://www.dell.com/support).
- 2 Ange ämnet eller nyckelordet i rutan **Search** (sök).
- 3 Klicka på **Search (sök)** för att hämta relaterade artiklar.

Ta reda på följande information om din produkt:

Se *Me and My Dell (Jag och min Dell)* på [www.dell.com/support/manuals](http://www.dell.com/support/manuals).

- Produktspecifikationer



- Operativsystem
- Ställa in och använda produkten
- Säkerhetskopiering av data
- Felsökning och diagnostik
- Fabriks- och systemåterställning
- BIOS-information

Hitta de dokument i *Me and My Dell (Jag och min Dell)* som är relevanta för din produkt genom att identifiera din produkt med ett av följande alternativ:

- Välj **Detect Product (identifiera produkt)**.
- Hitta din produkt via listrutan under **View Products (visa produkter)**.
- Ange **Service Tag number** (servicenummer) eller **Product ID** (produkt-ID) i sökfältet.

## Kontakta Dell

Om du vill kontakta Dell med frågor om försäljning, teknisk support eller kundtjänst, se [www.dell.com/contactdell](http://www.dell.com/contactdell).



**OBS: Tillgängligheten varierar mellan land och produkt och vissa tjänster kanske inte finns tillgängliga i ditt land.**



**OBS: Om du inte har en aktiv internetanslutning så hittar du information på inköpsfakturan, följesedeln, räkningen eller Dells produktkatalog.**