

# XPS 27

## Üzembe helyezés és műszaki adatok

Számítógép típusa: XPS 7760  
Szabályozó modell: W13C  
Szabályozó típus: W13C001



# Megjegyzések, figyelmeztetések és Vigyázat jelzések

---



**MEGJEGYZÉS:** A MEGJEGYZÉSEK fontos tudnivalókat tartalmaznak, amelyek a termék hatékonyabb használatát segítik.



**FIGYELMEZTETÉS:** A FIGYELMEZTETÉS hardverhiba vagy adatvesztés lehetőségére hívja fel a figyelmet, egyben közli a probléma elkerülésének módját.



**VIGYÁZAT:** A VIGYÁZAT jelzés az esetleges tárgyi vagy személyi sérülés, illetve életveszély lehetőségére hívja fel a figyelmet.

---

© 2018 Dell Inc. vagy leányvállalatai. Minden jog fenntartva. A Dell, az EMC és egyéb védjegyek a Dell Inc. vagy leányvállalatainak védjegyei. Minden egyéb névjegy a vonatkozó vállalatok védjegye lehet.

2018-02

Mód. A01

# Tartalomjegyzék

<b>A számítógép üzembe helyezése.....</b>	<b>5</b>
<b>Nézetek.....</b>	<b>11</b>
Felülnézet.....	11
Elöl.....	11
Alulnézet.....	12
Bal.....	13
Jobb.....	14
Hátul.....	15
Átalakítás.....	16
Dőlés.....	17
<b>Műszaki adatok.....</b>	<b>20</b>
Méretek és súly.....	20
Rendszer-információ.....	20
Memória.....	20
Portok és csatlakozók.....	21
Kommunikáció.....	22
Audio.....	22
Tárolóhely.....	22
Médiakártya-olvasó.....	23
Tápellátás értékek.....	23
Kamera.....	23
VESA fali állvány.....	24
Állvány.....	24
Videó.....	24
Kijelző.....	25
Számítógép használati környezete.....	25



**A kijelző beépített tesztelógombja.....27**

**Segítség igénybevétele és a Dell elérhetőségei..... 29**

Mire támaszkodhat a probléma önálló megoldása során?..... 29

A Dell elérhetőségei.....30



# A számítógép üzembe helyezése

---

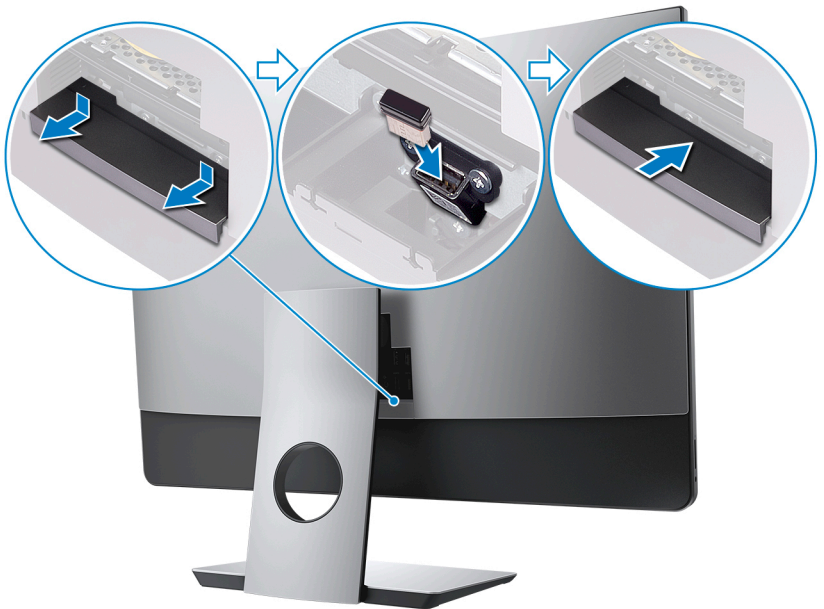
- 1 Csatlakoztassa a billentyűzetet és az egeret.  
Olvassa el a billentyűzethez és egerhez mellékelt dokumentációt.



- 2 Telepítse a vezeték nélküli billentyűzet/egér USB-vevőjét.



- a Döntse meg a kijelzőt.
- b Nyomja meg, majd húzza le az USB-vevő rekeszének fedelét.
- c Helyezze be az USB-vevőt.
- d Helyezze vissza az USB-vevő fedelét, és pattintsa vissza a helyére.



3 Csatlakoztassa a tápkábelt.

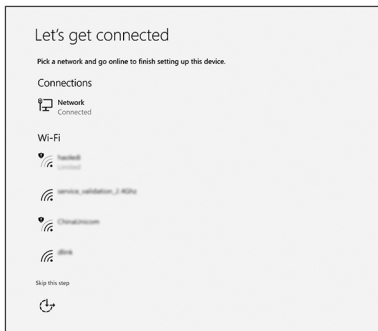
 **MEGJEGYZÉS: A kábel esetleges sérülésének elkerülése érdekében vezesse a kábelt az állványon keresztül.**



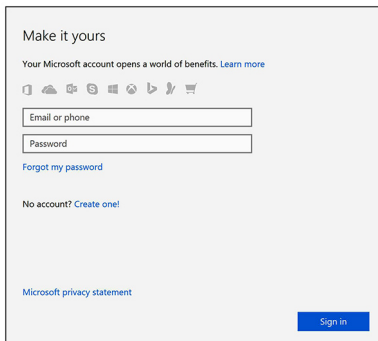
- 4 Nyomja meg a bekapcsológombot.



- 5 Fejezze be a Windows telepítését.  
a) Kapcsolódjon a hálózatra.



- b) Jelentkezzen be Microsoft-fiókjába, vagy hozzon létre egy új fiókot.



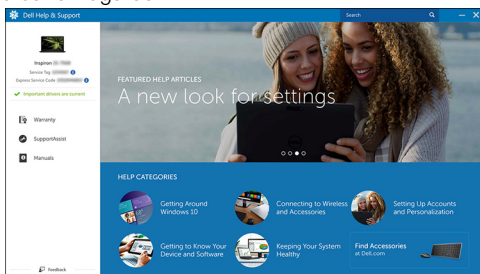
6 Fedezze fel a Dell-erőforrásokat a számítógépén.

### 1. táblázat: A Dell által biztosított erőforrások



Regisztrálja a számítógépét

Dell súgó és támogatás



SupportAssist – Ellenőrizze és frissítse számítógépét

# Nézetek

---

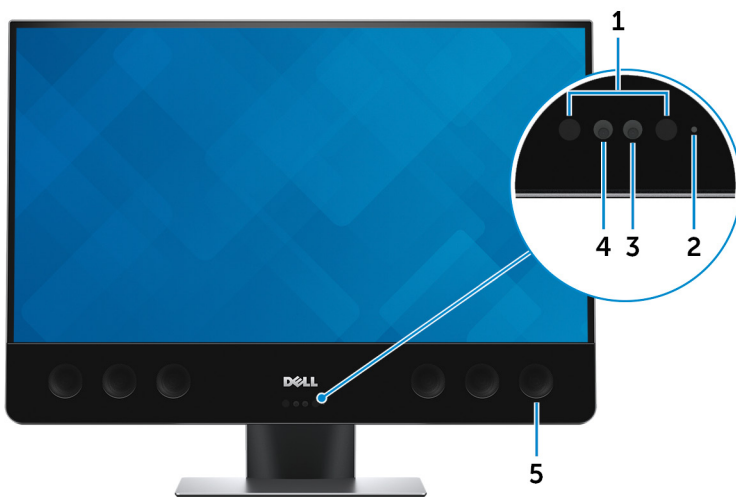
## Felülnézet



1 **Mikrofonok (4 db)**

Digitális hangbemenetet biztosít hangfelvételekhez, hanghívásokhoz stb.

## Elöl



## 1 **Infravörös jeladók (2)**

Infravörös fényt bocsát ki, amely lehetővé teszi az infravörös kamera számára a mélység érzékelését és a mozgás követését.

## 2 **Kamera állapotjelzője**

Akkor világít, amikor a kamera használatban van.

## 3 **Kamera**

Lehetővé teszi a videocevegést, fényképek készítését és videók rögzítését.

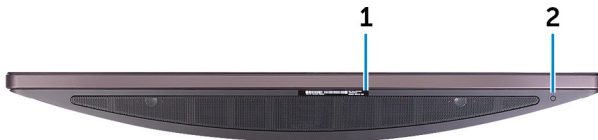
## 4 **Infravörös kamera**

A kamera mélységérzékelő funkciója a Windows Hello arcaazonosító funkcióval társítva fokozott biztonságot nyújt.

## 5 **Hangszórók**

Audiokimenetet biztosít.

# Alulnézet



## 1 **Szervizcímke**

A szervizcímke egy egyedi alfanumerikus azonosító, amelynek segítségével a Dell szerviztechnikusai azonosíthatják a számítógép hardveres összetevőit, és hozzáférhetnek a garanciális információkhoz.

## 2 **A kijelző beépített testtelőgombja**

Nyomja meg a kijelző beépített testtelőgombját a futtatásához.

További információkért lásd: [A kijelző beépített testtelőgombja](#).

# Bal



1 **SD-kártyafoglat**

SD-kártya olvasása és írása.

2 **Headsetport**

Fejhallgató vagy headset (kombinált fejhallgató/mikrofon) csatlakoztatására szolgál.

# Jobb



## 1 Bekapcsológomb

A számítógép bekapcsolására vagy a számítógép működési módjának megváltoztatására szolgál.

Ha a számítógép be van kapcsolva, a megnyomásával alvó állapotba vált.

A számítógép kényszerített kikapcsolásához nyomja meg és tartsa 4 másodpercig lenyomva.



**MEGJEGYZÉS: Az Energiagazdálkodási lehetőségekben személyre szabhatja a bekapcsológomb viselkedését. Bővebb információért lásd a *Me and My Dell* (Én és a Dell számítógépem) című részt a [www.dell.com/support/manuals](http://www.dell.com/support/manuals) weboldalon.**

## 2 USB 3.0-port PowerShare-funkcióval

Csatlakozást biztosít perifériák, például adattároló eszközök és nyomtatók számára.

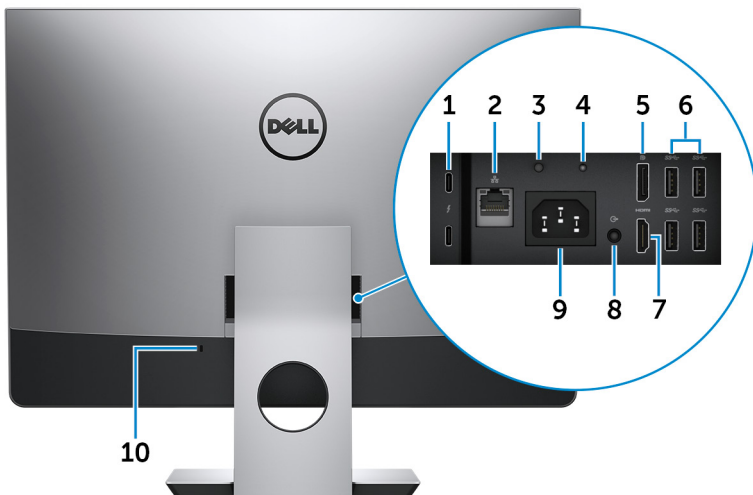
Maximum 5 GB/s adatátviteli sebességet biztosít. A PowerShare funkcióval akkor is töltheti USB-eszközeit, ha a számítógép ki van kapcsolva.



**MEGJEGYZÉS: Ha a számítógép ki van kapcsolva vagy hibernált állapotban van, csatlakoztassa a PowerShare-portra a tápadaptert az eszközök töltéséhez. Ezt a funkciót a BIOS-beállítási programban engedélyezni kell.**

 **MEGJEGYZÉS:** Bizonyos USB-eszközök nem töltődnek akkor, amikor a számítógép ki van kapcsolva vagy alvó üzemmódban van. Ebben az esetben az eszköz töltéséhez be kell kapcsolni a számítógépet.

## Hátul



### 1 **Thunderbolt 3-portok (C-típusú USB) (2)**

Támogatja a 2. generációs USB 3.1-, DisplayPort 1.2- és Thunderbolt 3-szabványokat, emellett átalakítókon keresztül külső kijelző csatlakoztatását is lehetővé teszi.

2. generációs USB 3.1 esetén maximum 10 GB/s, Thunderbolt 3 esetén maximum 40 GB/s adatátviteli sebességet biztosít.

### 2 **Hálózati port**

A hálózati vagy internetes hozzáférés érdekében csatlakoztasson egy routerről vagy széles sávú modemről érkező Ethernet (RJ45) kábelt.

### 3 **Tápegység-diagnosztika gomb**

Nyomja meg a tápegység állapotának ellenőrzéséhez.

### 4 **Tápellátás diagnosztikai fény**

A tápellátás állapotát jelzi.



## 5 **DisplayPort**

Külső kijelző vagy projektor csatlakoztatására.

## 6 **USB 3.0-portok (4 db)**

Csatlakozást biztosít perifériák, például adattároló eszközök és nyomtatók számára. Maximum 5 Gbit/s adatátviteli sebességet biztosít

## 7 **HDMI-Port**

Csatlakozást biztosít tv-készülékhez vagy más HDMI-bemenettel rendelkező eszközhöz. Video- és audiokimenetet biztosít.

## 8 **Vonalkimeneti csatlakozó (állítható)**

Audiokimeneti eszközök, pl.: hangszórók, erősítők stb. csatlakoztatása.



**MEGJEGYZÉS: Az Audio vonalkimeneti port hangbemenethez, mikrofonhoz és fejhallgatóhoz is beállítható.**

## 9 **Tápcsatlakozó port**

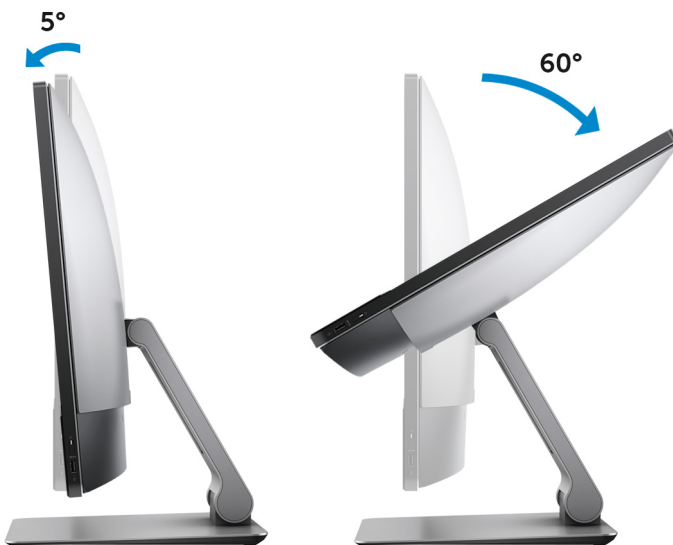
A gép tápellátásához csatlakoztasson egy adaptert.

## 10 **Biztonsági kábel nyílása**

Egy biztonsági kábelt csatlakoztatva előzheti meg a számítógép eltulajdonítását.

# Átalakítás

## Csuklós állvány



## Dőlés

Talapzatállvány







Csuklós állvány



# Műszaki adatok

## Méreték és súly

2. táblázat: Méretek és súly

	Érintőképernyős	Nem érintőképernyős
Magasság	435,05 mm (17,13 hüvelyk)	430,35 mm (16,94 hüvelyk)
Szélesség	624,80 mm (24,60 hüvelyk)	613,05 mm (24,14 hüvelyk)
Mélység	80,20 mm (3,16 hüvelyk)	81,60 mm (3,21 hüvelyk)
Súly (maximum)	17,32 kg (38,18 lb)	13,01 kg (28,68 lb)



**MEGJEGYZÉS: A számítógép tömege a megrendelt konfigurációtól és a gyártási eltérésektől függően változhat.**

## Rendszer-információ

3. táblázat: Rendszer-információ

Számítógépmo­dell	XPS 7760
Processzor	<ul style="list-style-type: none"><li>6. generációs Intel Core i5</li><li>6. generációs Intel Core i7</li></ul>
Rendszer chipkészlete	Integrált processzor

## Memória

4. táblázat: Memória

Foglalatok	Négy SODIMM bővítőhely
Típus	DDR4 (nem ECC típusú)

Sebesség

2133 MHz

Támogatott konfigurációk

4GB, 8GB, 12GB, 16GB, 24GB, 32GB,  
48GB és 64GB

## Portok és csatlakozók

### 5. táblázat: Portok

---

#### Külső

---

Hálózat

Egy RJ45-port

USB

- Egy darab USB 3.0 port PowerShare-rel
- Két Thunderbolt 3-port (C-típusú USB)
- négy USB 3.0-port

Audio és videó

- Egy HDMI-port
- Egy kijelzőcsatlakozó
- Egy headsetport
- Két Thunderbolt 3-port (C-típusú USB)
- Egy audiovonal-kimeneti port (konfigurálható)



**MEGJEGYZÉS: Az audiovonal-kimeneti port hangbemenethez, mikrofonhoz és fejhallgatóhoz is beállítható.**

### 6. táblázat: csatlakozók

---

#### Belső

---

M.2-kártya

- Egy M.2-bővítőhely SSD számára
- Egy M.2-foglalat WIFI-Bluetooth kombinált kártyához



# Kommunikáció

## 7. táblázat: Kommunikáció

Ethernet

10/100/1000 Mbps Ethernet vezérlő az alaplagra építve

Wireless

- WIFI 802.11ac
- WIFI 802.11b/g/n
- Bluetooth 4.1

# Audio

## 8. táblázat: Audio

Vezérlő

Realtek ALC3266CG Waves MaxxAudio Pro-val

Hangszórók

Nyolc

Hangszórókimenet

- Átlagosan – 10 W
- Csúcs – 15 W

Mikrofon

Tömbmikrofon

Hangerőszabályzók

Programmenük

# Tárolóhely

## 9. táblázat: Tárolóhely

Interfész

SATA 6 Gbps

Merevlemez-meghajtó

Két 2,5 hüvelykes merevlemez-meghajtó

SSD-meghajtó

Egy M.2 SSD

# Médiakártya-olvasó

## 10. táblázat: Médiakártya-olvasó

Típus	Egy 4 az 1-ben kártyanyílás
Támogatott kártyák	<ul style="list-style-type: none"><li>• SD-kártya</li><li>• Multi Media Card (MMC)</li><li>• SD bővített kapacitású (SDXC) kártya</li><li>• SD nagy kapacitású (SDHC) kártya</li></ul>

# Tápellátás értékek

## 11. táblázat: Teljesítmény

Típus	360 W
Bemeneti feszültség	100 és 240 V egyenáram között
Bemeneti frekvencia	50 Hz és 60 Hz között
Bemeneti áramerősség	5,0 A

# Kamera

## 12. táblázat: Kamera

Felbontás	<ul style="list-style-type: none"><li>• Állókép: 0,92 megapixel</li><li>• Videó: 1280 × 720 (HD) 30 kép/mp mellett (maximum)</li></ul>
Átlós látószög	74,6 fok



# VESA fali állvány

## 13. táblázat: VESA fali állvány

Típus	VESA MIS-D, 100, C
Foglalatok elrendezése	100 x 100 mm
Csavartípus	M4
A faltól mért legkisebb távolság	20 mm (0,79 hüvelyk)

# Állvány

## 14. táblázat: Állvány

	Érintőképernyős	Nem érintőképernyős
Szélesség	258 mm (10,16 hüvelyk)	260 mm (10,24 hüvelyk)
Mélység	260 mm (10,24 hüvelyk)	183,10 mm (7,21 hüvelyk)

# Videó

## 15. táblázat: Videó

	Integrált	Különálló
Vezérlő	Intel HD grafikus kártya 530	<ul style="list-style-type: none"><li>• AMD Radeon R9 M470X</li><li>• AMD Radeon R9 M485X</li></ul>
Memória	Megosztott rendszermemória	4 GB GDDR5

# Kijelző

16. táblázat: Kijelző

Típus	27 hüvelykes UHD érintőképernyő	27 hüvelykes UHD érintőfunkció nélküli képernyő
Magasság	430,99 mm (16,97 hüvelyk)	355,30 mm (13,99 hüvelyk)
Szélesség	620,74 mm (24,44 hüvelyk)	608,80 mm (23,97 hüvelyk)
Átló	685,80 mm (27 hüvelyk)	
Látószög	178 fok	
Frissítési frekvencia	60 Hz	
Felbontás (maximum)	3840 x 2160	
Képpontméret	0,1554 mm × 0,1554 mm	
Vezérlők	A fényerő a kijelző fényerőnövelő/-csökkentő gombokkal állítható.	

## Számítógép használati környezete

**Légkörszennyezési szint:** G1-es osztályú az ISA-S71.04-1985 jelű szabvány szerint

17. táblázat: Számítógép használati környezete

	Üzemi	Tárolóhely
Hőmérséklet-tartomány	0 °C és 40 °C között (32 °F és 104 °F között)	-40 °C és 65 °C között (-40 °F és 149 °F között)
Relatív páratartalom (legfeljebb)	10% - 90% (nem lecsapódó)	0-95% (nem lecsapódó)
Vibráció (maximum)*	0,66 GRMS	1,30 GRMS
Rázkódás (maximum)	110 G <sup>†</sup>	160 G <sup>‡</sup>



	<b>Üzemi</b>	<b>Tárolóhely</b>
Tengerszint feletti magasság (maximum):	-15,2 m és 3048 m között (-50 láb – 10 000 láb)	-15,2 m és 10 668 m között (-50 láb – 35 000 láb)

\*Mért rezgés, a felhasználói környezetet szimuláló, véletlenszerű rezgési spektrumot használva.

† 2 ms-os félszínuszú rezgéssel mérve, a merevlemez-meghajtó üzemelése mellett.

‡ 2 ms-os félszínuszú rezgéssel mérve, a merevlemez-meghajtó készenléti állapota mellett.

# A kijelző beépített tesztelógombja

---

- 1 Nyomja meg hosszan a kijelző beépített tesztelógombját.



- 2 Nyomja meg, majd engedje el a bekapcsológombot.



a A kijelző beépített  
tesztelógombja

b Bekapcsológomb

A fenti lépések elvégzése után számítógépén egy fehér, majd fekete, piros, zöld és végül egy kék képernyő jelenik meg.

A kijelző beépített öntesztjének befejezését követően a számítógép folytatja a rendszer betöltését.

# Segítség igénybevétele és a Dell elérhetőségei

---

## Mire támaszkodhat a probléma önálló megoldása során?

A probléma önálló megoldását szolgáló alábbi források révén juthat a Dell-termékekkel és -szolgáltatásokkal kapcsolatos információhoz és segítséghez:

### 18. táblázat: Mire támaszkodhat a probléma önálló megoldása során?

A Dell-termékekre és -szolgáltatásokra vonatkozó információk

[www.dell.com](http://www.dell.com)

Dell súgó és támogatás alkalmazása



Tipppek



Forduljon a támogatási szolgálathoz

A Windows keresőmezőjébe írja be a Contact Support kifejezést, majd nyomja meg az Enter billentyűt.

Az operációs rendszer online súgója

[www.dell.com/support/windows](http://www.dell.com/support/windows)  
[www.dell.com/support/linux](http://www.dell.com/support/linux)

Hibaelhárítási információk, felhasználói kézikönyvek, beállítási utasítások, termékspecifikációk, műszaki segítséget nyújtó blogok, illesztőprogramok, szoftverfrissítések stb.

[www.dell.com/support](http://www.dell.com/support)

Dell-tudásbáziscikkek számos számítógépes probléma megoldásához.

- 1 Látogasson el a [www.dell.com/support](http://www.dell.com/support) weboldalra.
- 2 A **Search** (Keresés) mezőbe írja be a tárgyat vagy a kulcsszót.



- 3 A kapcsolódó cikkek megjelenítéséhez kattintson a **Search** (Keresés) gombra.

Ismerje meg számítógépe következő adatait:

- A termék műszaki adatai
- Operációs rendszer
- A termék beállítása és használata
- Adatok biztonsági mentése
- Hibaelhárítás és diagnosztika
- Gyári és rendszerbeállítások visszaállítása
- BIOS-információk

Lásd: *Me and My Dell (Én és a Dell-számítógépem)* a [www.dell.com/support/manuals](http://www.dell.com/support/manuals) weboldalon.

Az adott termékre vonatkozó *Me and My Dell (Én és a Dell-számítógépem)* weboldal megkereséséhez a következők segítségével azonosítsa a terméket:

- Válassza ki a **Detect Product** (Termék detektálása) lehetőséget.
- Keresse meg a terméket a **View Products** (Termékek megtekintése) részben található legördülő menüben.
- A keresőmezőbe írja be a következő adatokat: **Service Tag number** (szolgáltatáscímke száma) vagy **Product ID** (termékazonosító).

## A Dell elérhetőségei

Ha értékesítéssel, műszaki támogatással vagy ügyfélszolgálattal kapcsolatosan szeretne a Dellhez fordulni, látogasson el ide: [www.dell.com/contactdell](http://www.dell.com/contactdell).



**MEGJEGYZÉS:** Az elérhetőség országonként és termékenként változik, és előfordulhat, hogy néhány szolgáltatás nem áll rendelkezésre az Ön országában.



**MEGJEGYZÉS:** Amennyiben nem rendelkezik aktív internetkapcsolattal, elérhetőségeinket megtalálhatja a vásárlást igazoló nyugtán, a csomagoláson, a számlán vagy a Dell-termékkatalógusban.