


XPS 15

Sổ tay dịch vụ



Lưu ý, Thận trọng và Cảnh báo

 **GHI CHÚ:** GHI CHÚ sẽ cho biết thông tin quan trọng giúp bạn sử dụng sản phẩm tốt hơn.

 **THẬN TRỌNG:** THẬN TRỌNG chỉ báo khả năng xảy ra hư hỏng phần cứng hoặc mất dữ liệu và cho bạn biết cách tránh được sự cố.

 **CẢNH BÁO:** CẢNH BÁO sẽ chỉ báo khả năng xảy ra thiệt hại tài sản, bị thương hoặc tử vong.

Chương 1: Trước khi thao tác bên trong máy tính.....	7
Trước khi bắt đầu	7
Hướng dẫn an toàn.....	7
Công cụ được khuyến dùng.....	8
Chương 2: Sau khi thao tác bên trong máy tính.....	9
Chương 3: Tháo nắp đế.....	10
Quy trình.....	10
Chương 4: Lắp lại nắp đế.....	12
Quy trình.....	12
Chương 5: Tháo pin.....	13
Điều kiện tiên quyết.....	13
Quy trình.....	13
Chương 6: Lắp lại pin.....	14
Quy trình.....	14
Sau các điều kiện tiên quyết.....	14
Chương 7: Tháo ổ đĩa cứng.....	15
Điều kiện tiên quyết.....	15
Quy trình.....	15
Chương 8: Lắp lại ổ đĩa cứng.....	18
Quy trình.....	18
Sau các điều kiện tiên quyết.....	18
Chương 9: Tháo ổ đĩa thể rắn (nửa chiều dài).....	19
Điều kiện tiên quyết.....	19
Quy trình.....	19
Chương 10: Lắp lại ổ đĩa thể rắn (nửa chiều dài).....	21
Quy trình.....	21
Sau các điều kiện tiên quyết.....	21
Chương 11: Tháo ổ đĩa thể rắn (đủ chiều dài).....	22
Điều kiện tiên quyết.....	22
Quy trình.....	22
Chương 12: Lắp lại ổ đĩa thể rắn (đủ chiều dài).....	24
Quy trình.....	24

Sau các điều kiện tiên quyết.....	24
Chương 13: Tháo loa.....	25
Điều kiện tiên quyết.....	25
Quy trình.....	25
Chương 14: Lắp lại loa.....	26
Quy trình.....	26
Sau các điều kiện tiên quyết.....	26
Chương 15: Tháo card không dây.....	27
Điều kiện tiên quyết.....	27
Quy trình.....	27
Chương 16: Lắp lại card không dây.....	29
Quy trình.....	29
Sau các điều kiện tiên quyết.....	29
Chương 17: Tháo quạt.....	30
Điều kiện tiên quyết.....	30
Quy trình.....	30
Chương 18: Lắp lại các quạt.....	33
Quy trình.....	33
Sau các điều kiện tiên quyết.....	33
Chương 19: Tháo cụm tản nhiệt.....	34
Điều kiện tiên quyết.....	34
Quy trình.....	34
Chương 20: Lắp lại cụm tản nhiệt.....	35
Quy trình.....	35
Sau các điều kiện tiên quyết.....	35
Chương 21: Tháo mô-đun bộ nhớ.....	36
Điều kiện tiên quyết.....	36
Quy trình.....	36
Chương 22: Lắp lại mô-đun bộ nhớ.....	38
Quy trình.....	38
Sau các điều kiện tiên quyết.....	39
Chương 23: Tháo bo mạch hệ thống.....	40
Điều kiện tiên quyết.....	40
Quy trình.....	40
Chương 24: Lắp lại bo mạch hệ thống.....	43
Quy trình.....	43

Sau các điều kiện tiên quyết.....	44
Chương 25: Tháo bo mạch phụ âm thanh.....	45
Điều kiện tiên quyết.....	45
Quy trình.....	45
Chương 26: Lắp lại bo mạch phụ âm thanh.....	47
Quy trình.....	47
Sau các điều kiện tiên quyết.....	47
Chương 27: Tháo pin dạng đồng xu.....	48
Điều kiện tiên quyết.....	48
Quy trình.....	48
Chương 28: Lắp lại pin dạng đồng xu.....	50
Quy trình.....	50
Sau các điều kiện tiên quyết.....	50
Chương 29: Tháo bàn phím.....	51
Điều kiện tiên quyết.....	51
Quy trình.....	51
Chương 30: Lắp lại bàn phím.....	53
Quy trình.....	53
Sau các điều kiện tiên quyết.....	53
Chương 31: Tháo cụm màn hình.....	54
Điều kiện tiên quyết.....	54
Quy trình.....	54
Chương 32: Lắp lại cụm màn hình.....	56
Quy trình.....	56
Sau các điều kiện tiên quyết.....	56
Chương 33: Tháo cổng bộ chuyển đổi nguồn.....	57
Điều kiện tiên quyết.....	57
Quy trình.....	57
Chương 34: Lắp lại cổng bộ chuyển đổi nguồn.....	58
Quy trình.....	58
Sau các điều kiện tiên quyết.....	58
Chương 35: Tháo nắp ăng-ten.....	59
Điều kiện tiên quyết.....	59
Quy trình.....	59
Chương 36: Lắp lại nắp ăng-ten.....	61
Quy trình.....	61

Sau các điều kiện tiên quyết.....	61
Chương 37: Tháo khớp xoay màn hình.....	62
Điều kiện tiên quyết.....	62
Quy trình.....	62
Chương 38: Lắp lại khớp xoay màn hình.....	64
Quy trình.....	64
Sau các điều kiện tiên quyết.....	64
Chương 39: Tháo mô-đun ăng-ten.....	65
Điều kiện tiên quyết.....	65
Quy trình.....	65
Chương 40: Lắp lại mô-đun ăng-ten.....	67
Quy trình.....	67
Sau các điều kiện tiên quyết.....	67
Chương 41: Tháo cụm chỗ dựa tay.....	68
Điều kiện tiên quyết.....	68
Quy trình.....	68
Chương 42: Lắp lại cụm chỗ dựa tay.....	69
Quy trình.....	69
Sau các điều kiện tiên quyết.....	69
Chương 43: Cập nhật BIOS.....	70
Chương 44: Nhận trợ giúp và liên hệ với Dell.....	71

Trước khi thao tác bên trong máy tính

GHI CHÚ: Các hình ảnh trong tài liệu này có thể khác với máy tính của bạn tùy thuộc vào cấu hình bạn đã đặt hàng.

Các chủ đề:

- Trước khi bắt đầu
- Hướng dẫn an toàn
- Công cụ được khuyến dùng

Trước khi bắt đầu

1. Lưu và đóng tất cả các tập tin và thoát khỏi mọi ứng dụng đang mở.
2. Tắt máy tính của bạn.

Hướng dẫn tắt máy có thể khác nhau dựa trên hệ điều hành được cài đặt trên máy tính của bạn.

- Windows 10: Nhấp vào **Start (Bắt đầu)** > **Power (Nguồn)** > **Shut down (Tắt máy)**.
- Windows 8.1: Trên màn hình **Start (Bắt đầu)**, nhấp vào biểu tượng nguồn **Power** > **Shut down (Tắt máy)**.
- Windows 7: Nhấp vào **Start (Bắt đầu)** > **Shut down (Tắt máy)**.

GHI CHÚ: Nếu bạn đang sử dụng một hệ điều hành khác, hãy xem tài liệu hệ điều hành của mình để biết các hướng dẫn tắt máy.

3. Ngắt đầu nối máy tính và tất cả các thiết bị gắn kèm khỏi các ổ cắm điện của chúng.
4. Ngắt đầu nối mọi thiết bị mạng và thiết bị ngoại vi gắn kèm, ví dụ như bàn phím, chuột và màn hình khỏi máy tính của bạn.
5. Tháo bất cứ thẻ nhớ và đĩa quang khỏi máy tính của bạn, nếu có.
6. Đóng màn hình lại và lật máy tính lên.

Hướng dẫn an toàn

Sử dụng các hướng dẫn an toàn sau đây để bảo vệ máy tính của bạn khỏi các hư hỏng có thể cũng như đảm bảo an toàn cá nhân của bạn.

GHI CHÚ: Trước khi thao tác bên trong máy tính, hãy đọc các thông tin an toàn đi kèm với máy tính của bạn. Để biết thêm về các quy định an toàn tốt nhất, hãy xem trang chủ về Tuân thủ quy định tại www.dell.com/regulatory_compliance.

GHI CHÚ: Ngắt đầu nối tất cả các nguồn điện trước khi mở nắp máy tính hoặc các panel. Sau khi kết thúc thao tác bên trong máy tính, hãy lắp lại tất cả các nắp, panel và ốc vít trước khi đầu nối với ổ cắm điện.

THẬN TRỌNG: Để tránh làm hỏng máy tính, đảm bảo rằng bề mặt thao tác phải bằng phẳng và sạch sẽ.

THẬN TRỌNG: Cầm các cấu phần và card thật cẩn thận. Không chạm vào các cấu phần hoặc điểm tiếp xúc trên card. Cầm ở mép của card hoặc cầm ở tám nẹp đỡ bằng kim loại. Cầm ở mép, chứ không cầm ở các chốt của cấu phần, chẳng hạn như bộ xử lý.

THẬN TRỌNG: Bạn chỉ nên tiến hành xử lý sự cố và sửa chữa khi được cho phép hoặc được hướng dẫn bởi đội ngũ hỗ trợ kỹ thuật của Dell. Hư hỏng do việc bảo trì không được phép của Dell không thuộc phạm vi bảo hành theo giấy bảo hành của bạn. Hãy xem các hướng dẫn an toàn đi kèm với sản phẩm hoặc tại www.dell.com/regulatory_compliance.

THẬN TRỌNG: Trước khi chạm vào bất cứ cấu phần nào bên trong máy tính, hãy tự nối đất bằng cách dùng một dây nối đất đeo ở cổ tay hoặc thỉnh thoảng chạm vào một bề mặt kim loại chưa sơn phủ, chẳng hạn như phần kim loại ở mặt

sau máy tính. Trong khi thao tác, hãy thường xuyên chạm vào một bề mặt kim loại chưa sơn phủ để khử tĩnh điện có thể gây hư hại cho các thành phần bên trong.

△ **THẬN TRỌNG:** Khi bạn ngắt đầu nối dây cáp, hãy cầm đầu nối hoặc mấu kéo của nó, không được cầm kéo bằng chính dây cáp đó. Một số dây cáp dùng đầu nối có mấu khóa hoặc vít tai vặn mà bạn phải nhả ra trước khi ngắt đầu nối cáp. Khi ngắt đầu nối các dây cáp, hãy căn chỉnh chúng đều nhau để tránh bẻ cong các chân cắm đầu nối. Khi đầu nối cáp, phải đảm bảo rằng các cổng và đầu nối được định hướng và căn chỉnh chính xác.

△ **THẬN TRỌNG:** Nhấn và đẩy mọi thẻ đã lắp ra khỏi đầu đọc thẻ nhớ.

Công cụ được khuyến dùng

Các quy trình trong tài liệu này có thể yêu cầu các công cụ sau:

- Tuốc-nơ-vít Philips (pake đầu rãnh chữ thập)
- Tuốc-nơ-vít đầu dẹt
- Tuốc-nơ-vít Torx #5 (T5)
- Que nhựa mũi nhọn

Sau khi thao tác bên trong máy tính

 **THẬN TRỌNG:** Để ốc vít thất lạc hoặc lỏng lẻo bên trong máy tính có thể gây hư hỏng nghiêm trọng máy tính của bạn.

1. Lắp lại tất cả các ốc vít và đảm bảo rằng không còn ốc vít nào thất lạc bên trong máy tính của bạn.
2. Đấu nối mọi thiết bị bên ngoài, thiết bị ngoại vi và các dây cáp bạn đã tháo ra trước khi thao tác trên máy tính.
3. Lắp lại mọi thẻ nhớ, đĩa và bất cứ bộ phận nào khác mà bạn đã tháo ra trước khi thao tác trên máy tính.
4. Đấu nối máy tính và tất cả các thiết bị gắn kèm vào ổ cắm điện của chúng.
5. Bật máy tính của bạn.

Tháo nắp đế

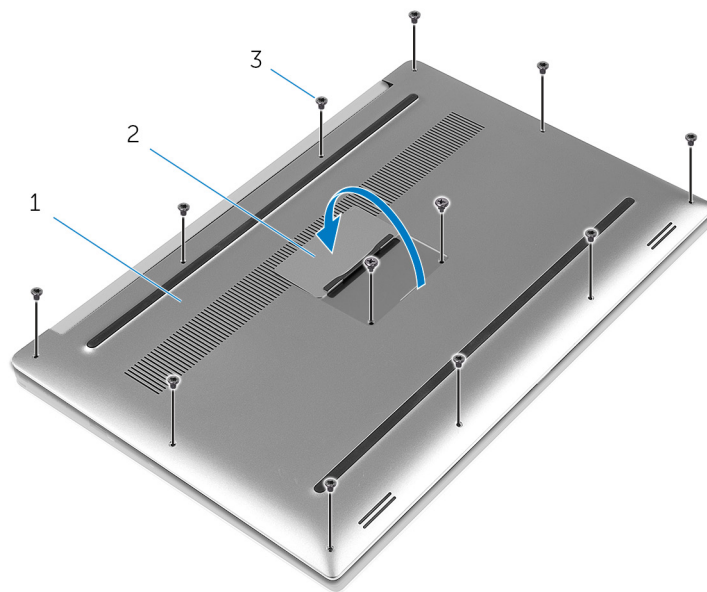
GHI CHÚ: Trước khi thao tác bên trong máy tính, hãy đọc các thông tin an toàn đi kèm với máy tính của bạn và làm theo các bước trong mục [Trước khi thao tác bên trong máy tính](#). Sau khi thao tác bên trong máy tính, hãy làm theo các hướng dẫn trong mục [Sau khi thao tác bên trong máy tính](#). Để biết thêm về các quy định an toàn tốt nhất, hãy xem trang chủ về Tuân thủ quy định tại www.dell.com/regulatory_compliance.

Các chủ đề:

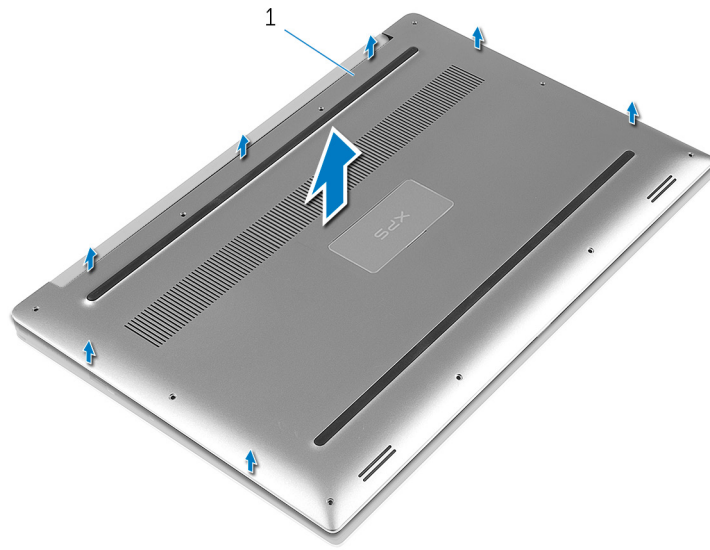
- [Quy trình](#)

Quy trình

1. Đóng màn hình lại và lật máy tính lên.
2. Lật huy hiệu hệ thống lên và đặt nó lên nắp đế.
3. Tháo các vít đang gắn nắp đế vào cụm chỗ dựa tay.



- a. nắp đế
 - b. huy hiệu hệ thống
 - c. vít (12)
4. Dùng đầu ngón tay hãy nhẹ nhàng nạy nắp đế ra khỏi cụm chỗ dựa tay.



a. nắp đế

Lắp lại nắp đế

GHỊ CHÚ: Trước khi thao tác bên trong máy tính, hãy đọc các thông tin an toàn đi kèm với máy tính của bạn và làm theo các bước trong mục [Trước khi thao tác bên trong máy tính](#). Sau khi thao tác bên trong máy tính, hãy làm theo các hướng dẫn trong mục [Sau khi thao tác bên trong máy tính](#). Để biết thêm về các quy định an toàn tốt nhất, hãy xem trang chủ về Tuân thủ quy định tại www.dell.com/regulatory_compliance.

Các chủ đề:

- [Quy trình](#)

Quy trình

1. Đặt nắp đế lên trên cụm chỗ dựa tay và gắn khớp nó vào vị trí.
2. Lắp lại các vít nhằm giữ chặt nắp đế vào cụm chỗ dựa tay.
3. Lật huy hiệu hệ thống lên và gắn khớp nó vào vị trí.
4. Lật máy tính lên.

Tháo pin

GHỊ CHÚ: Trước khi thao tác bên trong máy tính, hãy đọc các thông tin an toàn đi kèm với máy tính của bạn và làm theo các bước trong mục [Trước khi thao tác bên trong máy tính](#). Sau khi thao tác bên trong máy tính, hãy làm theo các hướng dẫn trong mục [Sau khi thao tác bên trong máy tính](#). Để biết thêm về các quy định an toàn tốt nhất, hãy xem trang chủ về Tuân thủ quy định tại www.dell.com/regulatory_compliance.

Các chủ đề:

- Điều kiện tiên quyết
- Quy trình

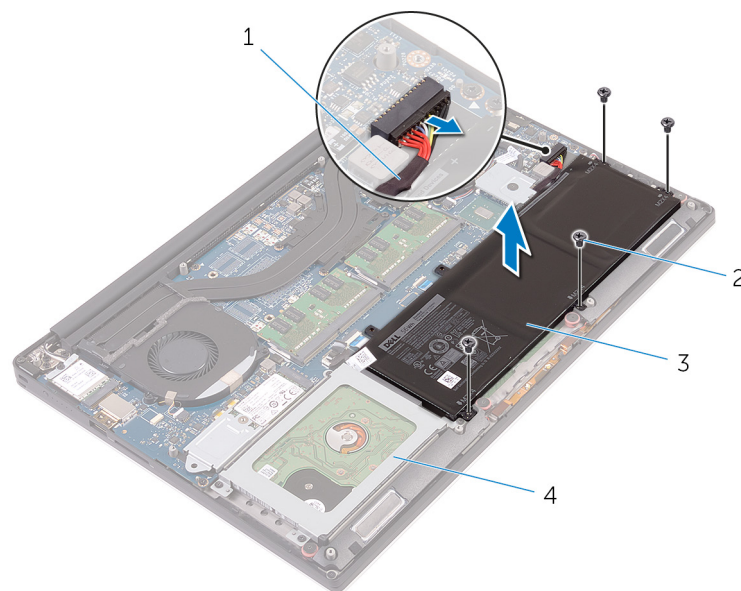
Điều kiện tiên quyết

Tháo nắp phần đế.

Quy trình

GHỊ CHÚ: Các hình ảnh trong tài liệu này có thể khác với máy tính của bạn tùy thuộc vào cấu hình bạn đã đặt hàng.

1. Tháo các vít đang gắn pin vào cụm chỗ dựa tay.
2. Ngắt đầu nối dây cáp pin ra khỏi bo mạch hệ thống.
3. Nhấc pin ra khỏi cụm chỗ dựa tay.



1. dây cáp pin
3. pin

2. vít (4)
4. cụm chỗ dựa tay

4. Lật máy tính lên, mở màn hình, và nhấn nút nguồn trong khoảng năm giây để nối đất bo mạch hệ thống.

Lắp lại pin

GHI CHÚ: Trước khi thao tác bên trong máy tính, hãy đọc các thông tin an toàn đi kèm với máy tính của bạn và làm theo các bước trong mục [Trước khi thao tác bên trong máy tính](#). Sau khi thao tác bên trong máy tính, hãy làm theo các hướng dẫn trong mục [Sau khi thao tác bên trong máy tính](#). Để biết thêm về các quy định an toàn tốt nhất, hãy xem trang chủ về Tuân thủ quy định tại www.dell.com/regulatory_compliance.

Các chủ đề:

- Quy trình
- Sau các điều kiện tiên quyết

Quy trình

1. Căn chỉnh các lỗ vít trên pin với các lỗ vít trên cụm chỗ dựa tay.
2. Lắp lại các vít nhằm giữ chặt pin vào cụm chỗ dựa tay.
3. Đấu nối dây cáp pin vào bo mạch hệ thống.

Sau các điều kiện tiên quyết

Lắp lại nắp phần đế.

Tháo ổ đĩa cứng

GHI CHÚ: Trước khi thao tác bên trong máy tính, hãy đọc các thông tin an toàn đi kèm với máy tính của bạn và làm theo các bước trong mục [Trước khi thao tác bên trong máy tính](#). Sau khi thao tác bên trong máy tính, hãy làm theo các hướng dẫn trong mục [Sau khi thao tác bên trong máy tính](#). Để biết thêm về các quy định an toàn tốt nhất, hãy xem trang chủ về Tuân thủ quy định tại www.dell.com/regulatory_compliance.

THẬN TRỌNG: Ổ đĩa cứng thường rất mỏng manh. Phải hết sức thận trọng khi cầm giữ ổ đĩa cứng.

THẬN TRỌNG: Để tránh mất dữ liệu, không được tháo ổ đĩa cứng ra trong khi máy tính đang ở trạng thái ngủ hoặc bật.

Các chủ đề:

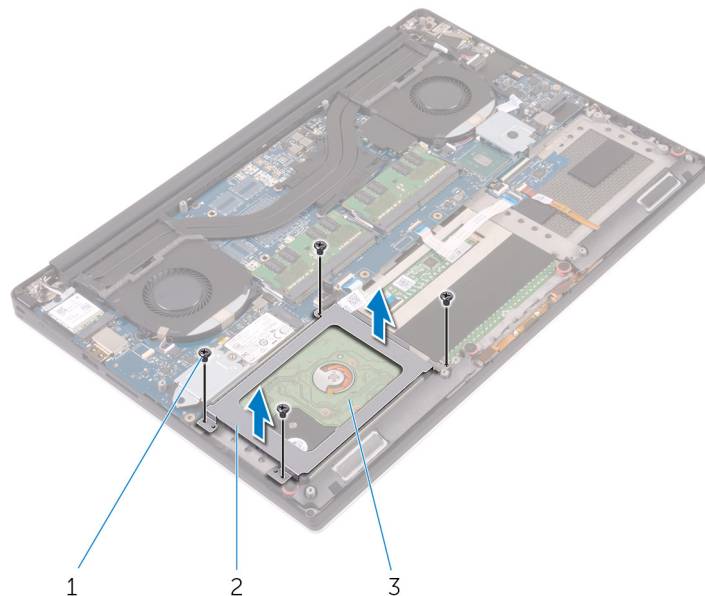
- Điều kiện tiên quyết
- Quy trình

Điều kiện tiên quyết

1. Tháo nắp phần đế.
2. Tháo pin.

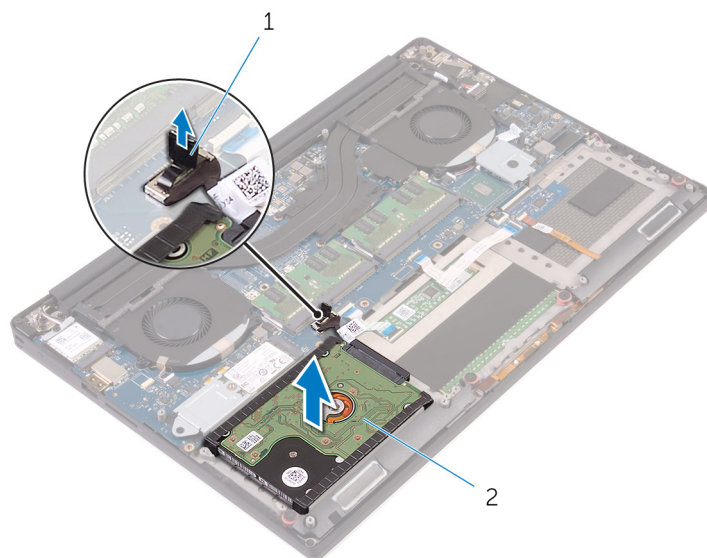
Quy trình

1. Tháo các vít đang gắn cụm ổ đĩa cứng vào cụm chốt dựa tay.
2. Nhấc hộp ổ cứng ra khỏi cụm ổ đĩa cứng.



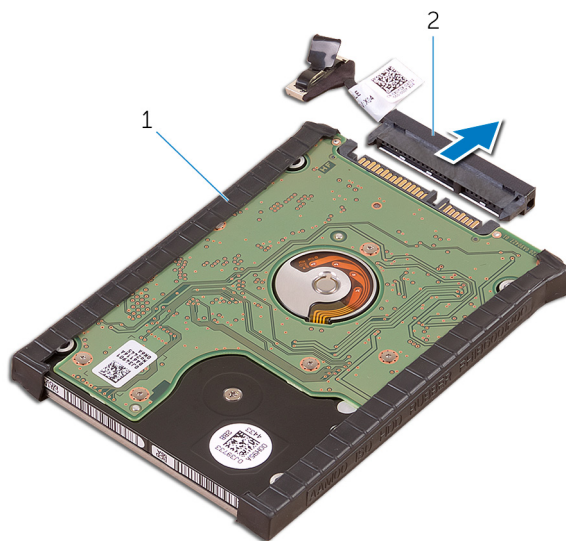
- a. vít (4)
- b. hộp ổ cứng
- c. cụm ổ đĩa cứng

3. Bằng cách sử dụng mấu kéo, hãy tháo cáp ổ đĩa cứng ra khỏi bo mạch hệ thống.
4. Trượt cụm ổ đĩa cứng ra khỏi cụm chỗ dựa tay.



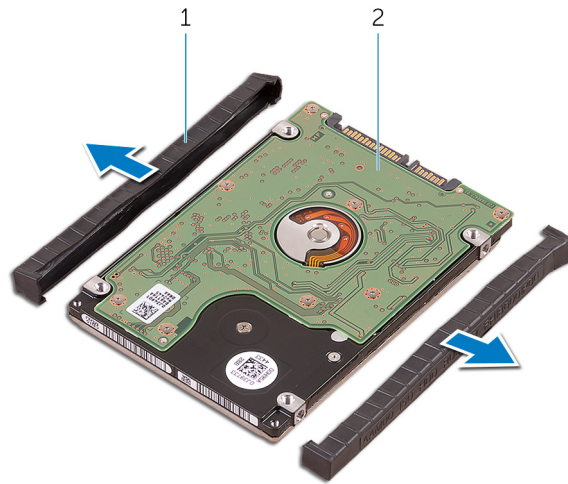
- a. mấu kéo
- b. cụm ổ đĩa cứng

5. Ngắt đầu nối bo mạch interposer ổ đĩa cứng ra khỏi cụm ổ đĩa cứng.



- a. cụm ổ đĩa cứng
- b. bo mạch interposer ổ đĩa cứng

6. Tháo các nắp ổ đĩa cứng ra khỏi ổ đĩa cứng.



- a. nắp ổ đĩa cứng (2)
- b. ổ đĩa cứng

Lắp lại ổ đĩa cứng

GHÌ CHÚ: Trước khi thao tác bên trong máy tính, hãy đọc các thông tin an toàn đi kèm với máy tính của bạn và làm theo các bước trong mục [Trước khi thao tác bên trong máy tính](#). Sau khi thao tác bên trong máy tính, hãy làm theo các hướng dẫn trong mục [Sau khi thao tác bên trong máy tính](#). Để biết thêm về các quy định an toàn tốt nhất, hãy xem trang chủ về Tuân thủ quy định tại www.dell.com/regulatory_compliance.

THẬN TRỌNG: Ổ đĩa cứng thường rất mỏng manh. Phải hết sức thận trọng khi cầm giữ ổ đĩa cứng.

Các chủ đề:

- Quy trình
- Sau các điều kiện tiên quyết

Quy trình

1. Lắp lại các nắp ổ đĩa cứng lên ổ đĩa cứng.
2. Đấu nối bo mạch interposer ổ đĩa cứng vào cụm ổ đĩa cứng.
3. Đặt cụm ổ đĩa cứng lên trên cụm chỗ dựa tay.
4. Đấu nối cáp ổ đĩa cứng vào bo mạch hệ thống.
5. Căn chỉnh các lỗ vít trên hộp ổ cứng với các lỗ vít trên cụm ổ đĩa cứng.
6. Lắp lại các vít nhằm giữ chặt hộp ổ cứng vào cụm chỗ dựa tay.

Sau các điều kiện tiên quyết

1. Lắp lại pin.
2. Lắp lại nắp phần đế.

Tháo ổ đĩa thể rắn (nửa chiều dài)

GHI CHÚ: Trước khi thao tác bên trong máy tính, hãy đọc các thông tin an toàn đi kèm với máy tính của bạn và làm theo các bước trong mục [Trước khi thao tác bên trong máy tính](#). Sau khi thao tác bên trong máy tính, hãy làm theo các hướng dẫn trong mục [Sau khi thao tác bên trong máy tính](#). Để biết thêm về các quy định an toàn tốt nhất, hãy xem trang chủ về Tuân thủ quy định tại www.dell.com/regulatory_compliance.

THẬN TRỌNG: Ổ đĩa thể rắn thường rất mỏng manh. Phải hết sức thận trọng khi cầm giữ ổ đĩa thể rắn.

THẬN TRỌNG: Để tránh mất dữ liệu, không được tháo ổ đĩa thể rắn ra trong khi máy tính đang ở trạng thái ngủ hoặc bật.

Các chủ đề:

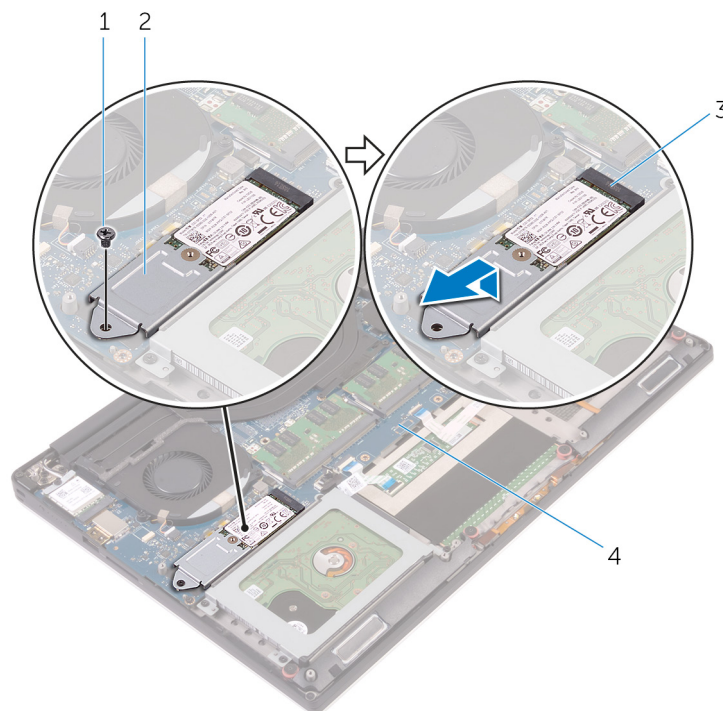
- Điều kiện tiên quyết
- Quy trình

Điều kiện tiên quyết

1. Tháo nắp phần đế.
2. Tháo pin.

Quy trình

1. Tháo con vít đang gắn cụm ổ đĩa thể rắn vào bo mạch hệ thống.
2. Nhấc và trượt cụm ổ đĩa thể rắn ra khỏi bo mạch hệ thống.



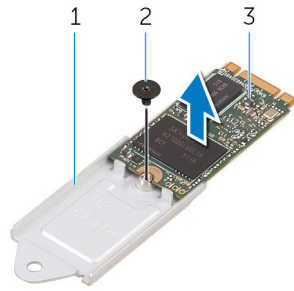
1. vít

2. cụm ổ đĩa thể rắn

3. khe cắm ổ đĩa thể rắn

4. bo mạch hệ thống

3. Tháo con vít đang gắn ổ đĩa thể rắn vào tấm đệm ổ đĩa thể rắn.



a. tấm đệm ổ đĩa thể rắn

b. vít

c. ổ đĩa thể rắn

4. Nhấc ổ đĩa thể rắn ra khỏi tấm đệm ổ đĩa thể rắn.

Lắp lại ổ đĩa thể rắn (nửa chiều dài)

GHỊ CHÚ: Trước khi thao tác bên trong máy tính, hãy đọc các thông tin an toàn đi kèm với máy tính của bạn và làm theo các bước trong mục [Trước khi thao tác bên trong máy tính](#). Sau khi thao tác bên trong máy tính, hãy làm theo các hướng dẫn trong mục [Sau khi thao tác bên trong máy tính](#). Để biết thêm về các quy định an toàn tốt nhất, hãy xem trang chủ về Tuân thủ quy định tại www.dell.com/regulatory_compliance.

THẬN TRỌNG: Ổ đĩa thể rắn thường rất mỏng manh. Phải hết sức thận trọng khi cầm giữ ổ đĩa thể rắn.

Các chủ đề:

- Quy trình
- Sau các điều kiện tiên quyết

Quy trình

1. Căn chỉnh lỗ vít trên tấm đậy ổ đĩa thể rắn với lỗ vít trên ổ đĩa thể rắn.
2. Lắp lại con vít để gắn ổ đĩa thể rắn vào tấm đậy ổ đĩa thể rắn
3. Căn chỉnh các rãnh khóa trên cụm ổ đĩa thể rắn với các máng trong khe ổ đĩa thể rắn.
4. Trượt cụm ổ đĩa thể rắn theo góc nghiêng vào trong khe ổ đĩa thể rắn.
5. Nhấn đầu kia của ổ đĩa thể rắn xuống và lắp lại con vít gắn chặt ổ đĩa thể rắn vào bo mạch hệ thống.

Sau các điều kiện tiên quyết

1. Lắp lại pin.
2. Lắp lại nắp phần đế.

Tháo ổ đĩa thể rắn (đủ chiều dài)

GHI CHÚ: Trước khi thao tác bên trong máy tính, hãy đọc các thông tin an toàn đi kèm với máy tính của bạn và làm theo các bước trong mục [Trước khi thao tác bên trong máy tính](#). Sau khi thao tác bên trong máy tính, hãy làm theo các hướng dẫn trong mục [Sau khi thao tác bên trong máy tính](#). Để biết thêm về các quy định an toàn tốt nhất, hãy xem trang chủ về Tuân thủ quy định tại www.dell.com/regulatory_compliance.

THẬN TRỌNG: Ổ đĩa thể rắn thường rất mỏng manh. Phải hết sức thận trọng khi cầm giữ ổ đĩa thể rắn.

THẬN TRỌNG: Để tránh mất dữ liệu, không được tháo ổ đĩa thể rắn ra trong khi máy tính đang ở trạng thái ngủ hoặc bật.

Các chủ đề:

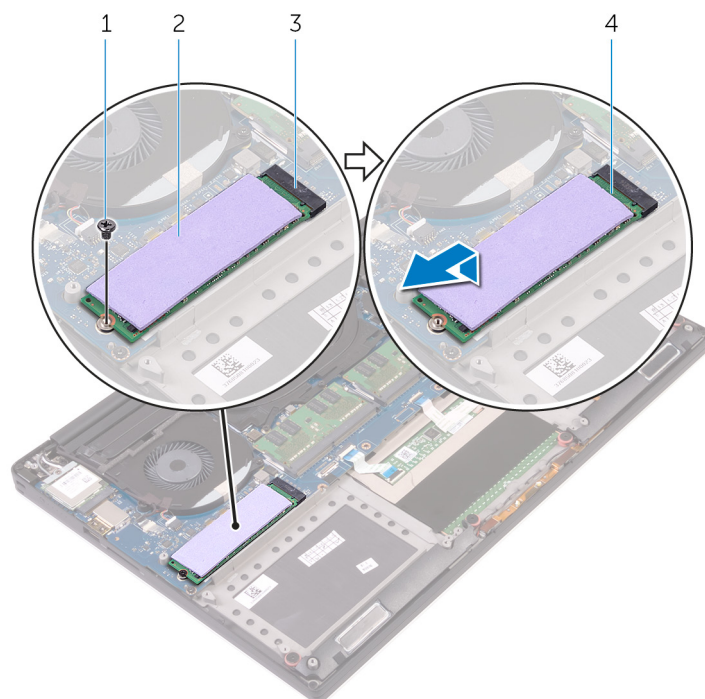
- Điều kiện tiên quyết
- Quy trình

Điều kiện tiên quyết

1. Tháo nắp phần đế.
2. Tháo pin.

Quy trình

1. Tháo con vít đang gắn ổ đĩa thể rắn vào bo mạch hệ thống.
2. Nhấc và trượt ổ đĩa thể rắn ra khỏi bo mạch hệ thống.



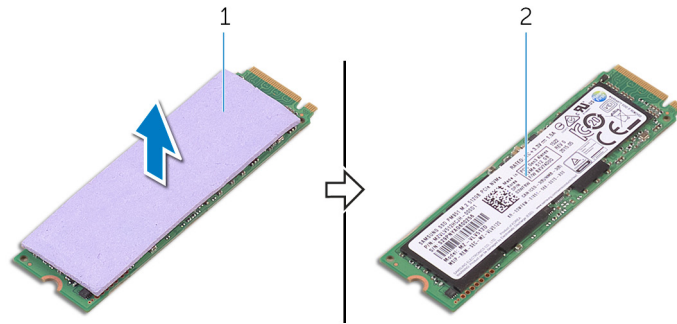
1. vít

2. tấm tản nhiệt

3. khe cắm ổ đĩa thể rắn

4. ổ đĩa thể rắn

3. Lột tấm tản nhiệt ra khỏi ổ đĩa thể rắn.



- a. tấm tản nhiệt
- b. ổ đĩa thể rắn

Lắp lại ổ đĩa thể rắn (đủ chiều dài)

GHI CHÚ: Trước khi thao tác bên trong máy tính, hãy đọc các thông tin an toàn đi kèm với máy tính của bạn và làm theo các bước trong mục [Trước khi thao tác bên trong máy tính](#). Sau khi thao tác bên trong máy tính, hãy làm theo các hướng dẫn trong mục [Sau khi thao tác bên trong máy tính](#). Để biết thêm về các quy định an toàn tốt nhất, hãy xem trang chủ về Tuân thủ quy định tại www.dell.com/regulatory_compliance.

THẬN TRỌNG: Ổ đĩa thể rắn thường rất mỏng manh. Phải hết sức thận trọng khi cầm giữ ổ đĩa thể rắn.

Các chủ đề:

- Quy trình
- Sau các điều kiện tiên quyết

Quy trình

1. Dán tấm tản nhiệt vào ổ đĩa thể rắn.
2. Trượt ổ đĩa thể rắn theo góc nghiêng vào trong khe ổ đĩa thể rắn.
3. Nhấn đầu kia của ổ đĩa thể rắn xuống và lắp lại con vít gắn chặt ổ đĩa thể rắn vào bo mạch hệ thống.

Sau các điều kiện tiên quyết

1. Lắp lại pin.
2. Lắp lại nắp phần đế.

Tháo loa

GHI CHÚ: Trước khi thao tác bên trong máy tính, hãy đọc các thông tin an toàn đi kèm với máy tính của bạn và làm theo các bước trong mục [Trước khi thao tác bên trong máy tính](#). Sau khi thao tác bên trong máy tính, hãy làm theo các hướng dẫn trong mục [Sau khi thao tác bên trong máy tính](#). Để biết thêm về các quy định an toàn tốt nhất, hãy xem trang chủ về Tuân thủ quy định tại www.dell.com/regulatory_compliance.

Các chủ đề:

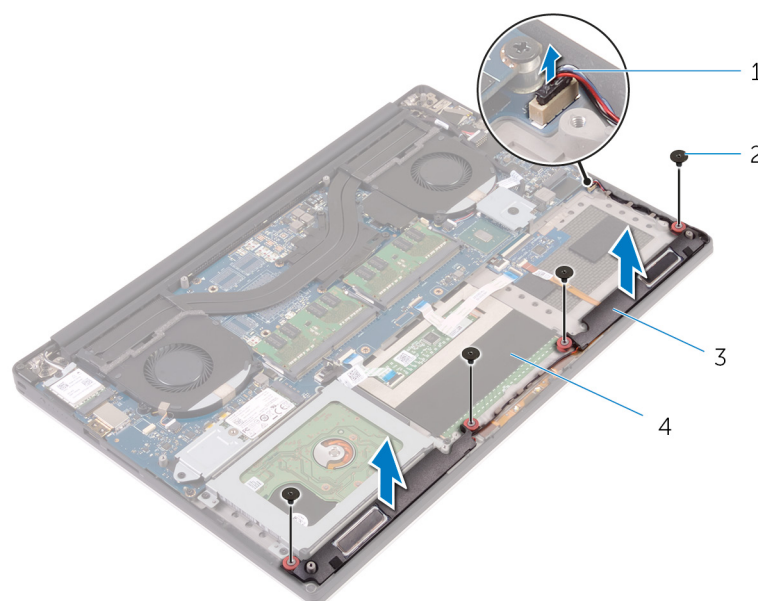
- Điều kiện tiên quyết
- Quy trình

Điều kiện tiên quyết

1. Tháo nắp phần đế.
2. Tháo pin.

Quy trình

1. Ngắt đầu nối cáp loa ra khỏi bo mạch hệ thống.
2. Ghi lại cách đi dây cáp loa và tháo cáp đó ra khỏi các nẹp dẫn đi dây.
3. Tháo các vít đang giữ chặt các loa vào cụm chỗ dựa tay.
4. Nhấc loa lên cùng với dây cáp loa ra khỏi cụm chỗ dựa tay.



1. cáp loa
3. loa (2)

2. vít (4)
4. cụm chỗ dựa tay

Lắp lại loa

GHI CHÚ: Trước khi thao tác bên trong máy tính, hãy đọc các thông tin an toàn đi kèm với máy tính của bạn và làm theo các bước trong mục [Trước khi thao tác bên trong máy tính](#). Sau khi thao tác bên trong máy tính, hãy làm theo các hướng dẫn trong mục [Sau khi thao tác bên trong máy tính](#). Để biết thêm về các quy định an toàn tốt nhất, hãy xem trang chủ về Tuân thủ quy định tại www.dell.com/regulatory_compliance.

Các chủ đề:

- Quy trình
- Sau các điều kiện tiên quyết

Quy trình

1. Dùng các mẫu định vị, hãy đặt các loa lên cụm chỗ dựa tay.
2. Lắp lại các vít nhằm giữ chặt các loa vào cụm chỗ dựa tay.
3. Luồn dây cáp loa xuyên qua các nẹp dẫn đi dây trên cụm chỗ dựa tay.
4. Đấu nối dây cáp loa vào bo mạch hệ thống.

Sau các điều kiện tiên quyết

1. Lắp lại pin.
2. Lắp lại nắp phần đế.

Tháo card không dây

GHI CHÚ: Trước khi thao tác bên trong máy tính, hãy đọc các thông tin an toàn đi kèm với máy tính của bạn và làm theo các bước trong mục [Trước khi thao tác bên trong máy tính](#). Sau khi thao tác bên trong máy tính, hãy làm theo các hướng dẫn trong mục [Sau khi thao tác bên trong máy tính](#). Để biết thêm về các quy định an toàn tốt nhất, hãy xem trang chủ về Tuân thủ quy định tại www.dell.com/regulatory_compliance.

Các chủ đề:

- Điều kiện tiên quyết
- Quy trình

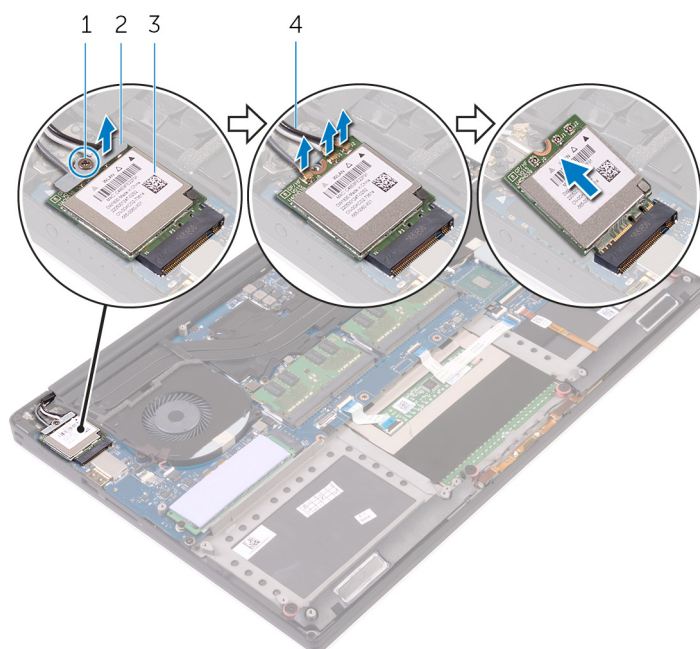
Điều kiện tiên quyết

1. Tháo nắp phần đế.
2. Tháo pin.

Quy trình

GHI CHÚ: Các hình ảnh trong tài liệu này có thể khác với máy tính của bạn tùy thuộc vào cấu hình bạn đã đặt hàng.

1. Tháo con vít đang gắn tấm nẹp card không dây vào card không dây.
2. Nhấc tấm nẹp card không dây ra khỏi card không dây.
3. Ngắt đầu nối dây cáp ăng-ten ra khỏi card không dây.
4. Trượt và tháo card không dây ra khỏi khe cắm card không dây.



1. vít

2. tấm nẹp card không dây

3. card không dây

4. dây cáp ăng-ten (3)

Lắp lại card không dây

GHỊ CHÚ: Trước khi thao tác bên trong máy tính, hãy đọc các thông tin an toàn đi kèm với máy tính của bạn và làm theo các bước trong mục [Trước khi thao tác bên trong máy tính](#). Sau khi thao tác bên trong máy tính, hãy làm theo các hướng dẫn trong mục [Sau khi thao tác bên trong máy tính](#). Để biết thêm về các quy định an toàn tốt nhất, hãy xem trang chủ về Tuân thủ quy định tại www.dell.com/regulatory_compliance.

Các chủ đề:

- Quy trình
- Sau các điều kiện tiên quyết

Quy trình

THẬN TRỌNG: Để tránh hư hỏng card không dây, không được đặt bất cứ dây cáp nào bên dưới nó.

1. Căn chỉnh rãnh khóa trên card không dây với mấu trên khe cắm card không dây và trượt card vào trong khe cắm.
2. Đầu nối các dây cáp ăng-ten vào card không dây. Bảng dưới đây cung cấp sơ đồ màu của dây cáp ăng-ten cho card không dây được máy tính của bạn hỗ trợ:

Đầu nối trên card không dây mini	Màu dây cáp ăng-ten
Dây nguồn (tam giác màu trắng)	Trắng
Dây phụ (tam giác màu đen)	Đen
Nhiều ngõ vào, nhiều ngõ ra (tam giác xám)	Xám (tùy chọn)

3. Căn chỉnh lỗ vít trên tấm nẹp card không dây với lỗ vít trên card không dây.
4. Lắp lại con vít để gắn tấm nẹp card không dây vào card không dây.

Sau các điều kiện tiên quyết

1. Lắp lại pin.
2. Lắp lại nắp phần đế.

Tháo quạt

GHỊ CHÚ: Trước khi tháo tác bên trong máy tính, hãy đọc các thông tin an toàn đi kèm với máy tính của bạn và làm theo các bước trong mục [Trước khi tháo tác bên trong máy tính](#). Sau khi tháo tác bên trong máy tính, hãy làm theo các hướng dẫn trong mục [Sau khi tháo tác bên trong máy tính](#). Để biết thêm về các quy định an toàn tốt nhất, hãy xem trang chủ về Tuân thủ quy định tại www.dell.com/regulatory_compliance.

Các chủ đề:

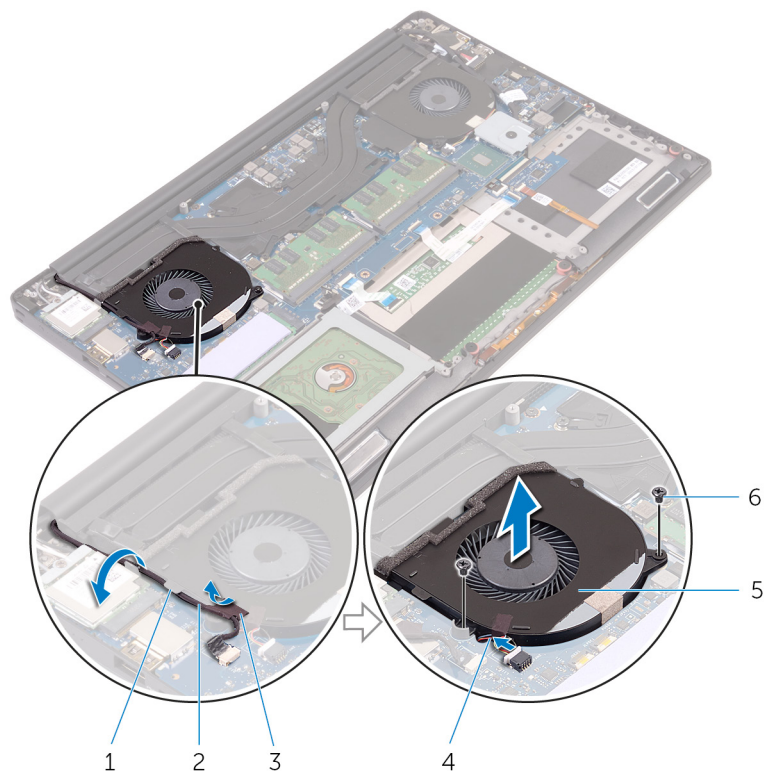
- Điều kiện tiên quyết
- Quy trình

Điều kiện tiên quyết

1. Tháo nắp phần đế.
2. Tháo pin.

Quy trình

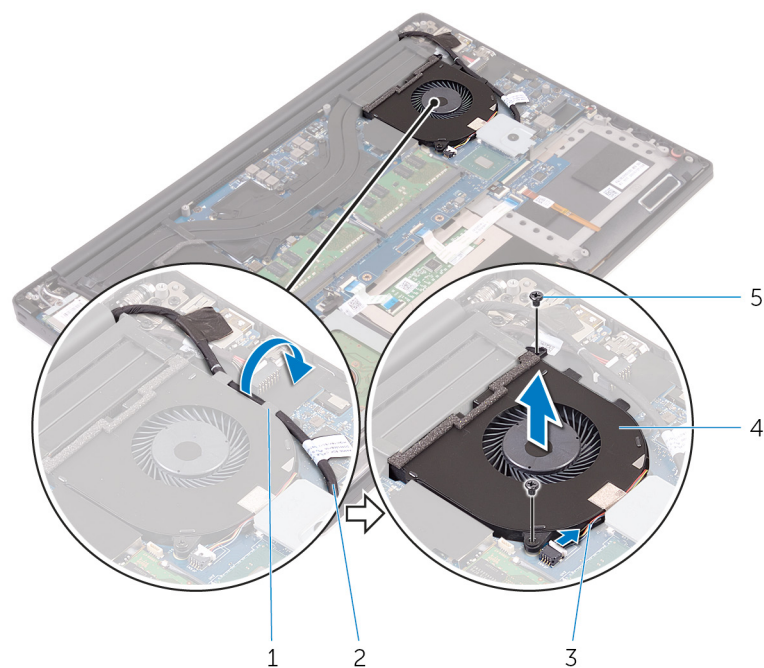
1. Tháo các con vít đang gắn quạt video (JFAN_2) vào bo mạch hệ thống.
2. Ngắt đầu nối cáp màn hình cảm ứng ra khỏi bo mạch hệ thống.
3. Lật lớp băng dính đang cố định cáp màn hình cảm ứng vào quạt video (JFAN_2).
4. Ghi lại cách đi dây cáp màn hình cảm ứng và tháo dây cáp ra khỏi các nẹp dẫn đi dây trên quạt video (JFAN_2).
5. Ngắt đầu nối dây cáp quạt video (JFAN_2) ra khỏi bo mạch hệ thống.
6. Nhấc quạt video (JFAN_2) ra khỏi cụm chỗ dựa tay.



1. nẹp dẫn đi dây
3. băng
5. quạt video (JFAN_2)

2. cáp màn hình cảm ứng (tùy chọn)
4. dây cáp quạt
6. vít (2)

7. Tháo các vít đang gắn quạt bộ xử lý (JFAN_1) vào bo mạch hệ thống.
8. Ghi lại cách đi dây cáp màn hình và tháo dây cáp ra khỏi quạt bộ xử lý (JFAN_1).
9. Ngắt đầu nối dây cáp quạt bộ xử lý (JFAN_1) ra khỏi bo mạch hệ thống.
10. Nhấc quạt bộ xử lý (JFAN_1) ra khỏi cụm chỗ dựa tay.



1. nẹp dẫn đi dây

2. cáp màn hình hiển thị

- 3. dây cáp quạt
- 5. vít (2)

- 4. quạt bộ xử lý (JFAN_1)

Lắp lại các quạt

GHỊ CHÚ: Trước khi thao tác bên trong máy tính, hãy đọc các thông tin an toàn đi kèm với máy tính của bạn và làm theo các bước trong mục [Trước khi thao tác bên trong máy tính](#). Sau khi thao tác bên trong máy tính, hãy làm theo các hướng dẫn trong mục [Sau khi thao tác bên trong máy tính](#). Để biết thêm về các quy định an toàn tốt nhất, hãy xem trang chủ về Tuân thủ quy định tại www.dell.com/regulatory_compliance.

Các chủ đề:

- Quy trình
- Sau các điều kiện tiên quyết

Quy trình

1. Căn chỉnh các lỗ vít trên quạt bộ xử lý (JFAN_1) với các lỗ vít trên cụm chỗ dựa tay.
2. Đầu nối dây cáp quạt bộ xử lý (JFAN_1) vào bo mạch hệ thống.
3. Luồn dây cáp màn hình xuyên qua các nẹp dẫn đi dây trên quạt bộ xử lý (JFAN_1).
4. Lắp lại các vít để gắn quạt bộ xử lý (JFAN_1) vào bo mạch hệ thống.
5. Căn chỉnh các lỗ vít trên quạt video (JFAN_2) với các lỗ vít trên cụm chỗ dựa tay.
6. Đầu nối dây cáp quạt video (JFAN_2) vào bo mạch hệ thống.
7. Luồn dây cáp màn hình cảm ứng xuyên qua các nẹp dẫn đi dây trên quạt video (JFAN_2).
8. Dán lớp băng dính để cố định cáp màn hình cảm ứng vào quạt video (JFAN_2).
9. Đầu nối cáp màn hình vào bo mạch hệ thống.
10. Lắp lại các vít để gắn quạt video (JFAN_2) vào bo mạch hệ thống.

Sau các điều kiện tiên quyết

1. Lắp lại pin.
2. Lắp lại nắp phần đế.

Tháo cụm tản nhiệt

GHI CHÚ: Trước khi thao tác bên trong máy tính, hãy đọc các thông tin an toàn đi kèm với máy tính của bạn và làm theo các bước trong mục [Trước khi thao tác bên trong máy tính](#). Sau khi thao tác bên trong máy tính, hãy làm theo các hướng dẫn trong mục [Sau khi thao tác bên trong máy tính](#). Để biết thêm về các quy định an toàn tốt nhất, hãy xem trang chủ về Tuân thủ quy định tại www.dell.com/regulatory_compliance.

GHI CHÚ: Tản nhiệt có thể nóng lên trong quá trình hoạt động bình thường. Hãy chờ đủ thời gian để bộ tản nhiệt nguội lại trước khi chạm vào nó.

THẬN TRỌNG: Nhằm đảm bảo làm mát tối đa cho bộ vi xử lý, không được chạm vào các vùng truyền nhiệt trên tản nhiệt. Dầu trong da tay của bạn có thể làm giảm khả năng truyền nhiệt của keo tản nhiệt.

Các chủ đề:

- Điều kiện tiên quyết
- Quy trình

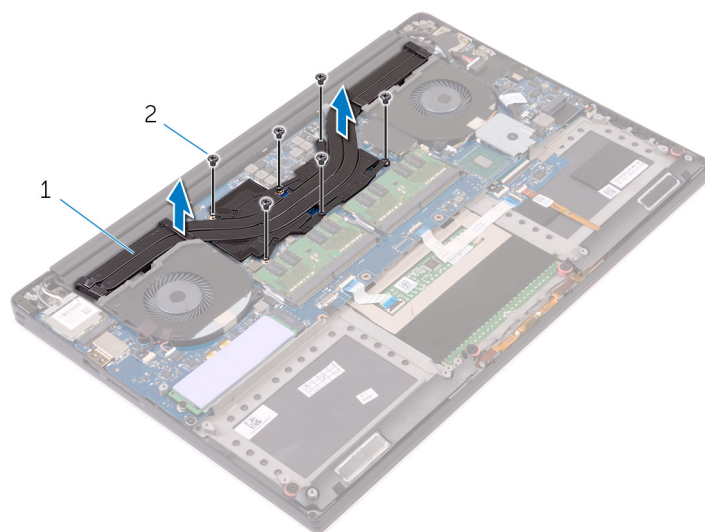
Điều kiện tiên quyết

1. Tháo nắp phần đế.
2. Tháo pin.

Quy trình

GHI CHÚ: Các hình ảnh trong tài liệu này có thể khác với máy tính của bạn tùy thuộc vào cấu hình bạn đã đặt hàng.

1. Tháo các vít đang gắn cụm tản nhiệt vào bo mạch hệ thống.
2. Nhấc cụm tản nhiệt ra khỏi bo mạch hệ thống.



- a. cụm tản nhiệt
- b. vít (6)

Lắp lại cụm tản nhiệt

GHI CHÚ: Trước khi thao tác bên trong máy tính, hãy đọc các thông tin an toàn đi kèm với máy tính của bạn và làm theo các bước trong mục [Trước khi thao tác bên trong máy tính](#). Sau khi thao tác bên trong máy tính, hãy làm theo các hướng dẫn trong mục [Sau khi thao tác bên trong máy tính](#). Để biết thêm về các quy định an toàn tốt nhất, hãy xem trang chủ về Tuân thủ quy định tại www.dell.com/regulatory_compliance.

THẬN TRỌNG: Căn chỉnh tản nhiệt không chính xác có thể làm hư hỏng bo mạch hệ thống và bộ xử lý.

GHI CHÚ: Nếu bo mạch hệ thống hoặc cụm quạt và tản nhiệt được lắp lại, hãy sử dụng tấm/miếng tản nhiệt đi kèm trong bộ dụng cụ để đảm bảo đạt được độ dẫn nhiệt cần thiết.

Các chủ đề:

- Quy trình
- Sau các điều kiện tiên quyết

Quy trình

1. Căn chỉnh các lỗ vít trên cụm tản nhiệt với các lỗ vít trên bo mạch hệ thống.
2. Lắp lại các vít để gắn cụm tản nhiệt vào bo mạch hệ thống.

Sau các điều kiện tiên quyết

1. Lắp lại pin.
2. Lắp lại nắp phần đế.

Tháo mô-đun bộ nhớ

GHI CHÚ: Trước khi thao tác bên trong máy tính, hãy đọc các thông tin an toàn đi kèm với máy tính của bạn và làm theo các bước trong mục [Trước khi thao tác bên trong máy tính](#). Sau khi thao tác bên trong máy tính, hãy làm theo các hướng dẫn trong mục [Sau khi thao tác bên trong máy tính](#). Để biết thêm về các quy định an toàn tốt nhất, hãy xem trang chủ về Tuân thủ quy định tại www.dell.com/regulatory_compliance.

Các chủ đề:

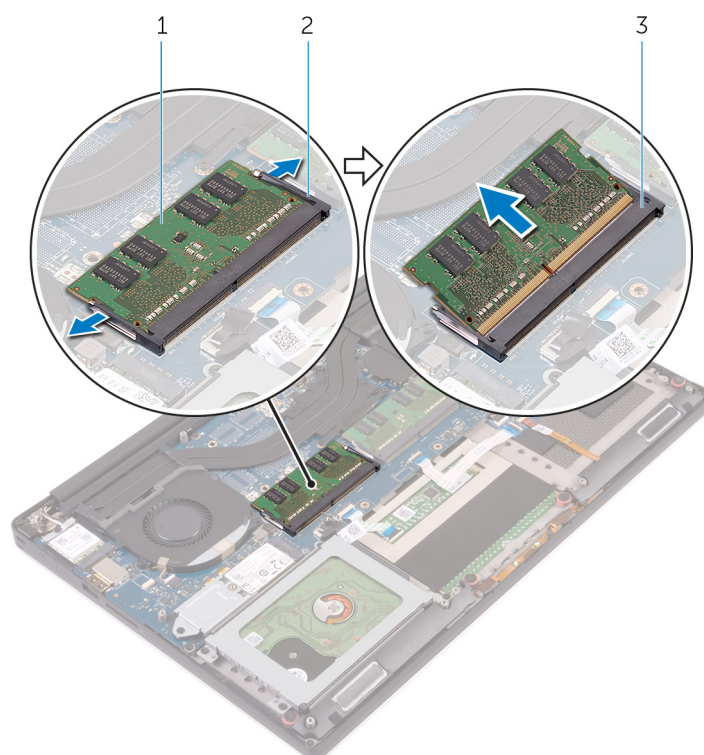
- Điều kiện tiên quyết
- Quy trình

Điều kiện tiên quyết

1. Tháo nắp phần đế.
2. Tháo pin.

Quy trình

1. Dùng đầu ngón tay hãy đẩy các mấu giữ ở mỗi đầu khe cắm mô-đun bộ nhớ ra xa cho đến khi mô-đun bộ nhớ bật lên.
2. Trượt và tháo mô-đun bộ nhớ ra khỏi khe cắm mô-đun bộ nhớ.



Hình 1. Tháo mô-đun bộ nhớ

- a. mô-đun bộ nhớ
- b. các mấu giữ (2)

c. khe cắm mô-đun bộ nhớ

Lắp lại mô-đun bộ nhớ

GHI CHÚ: Trước khi thao tác bên trong máy tính, hãy đọc các thông tin an toàn đi kèm với máy tính của bạn và làm theo các bước trong mục [Trước khi thao tác bên trong máy tính](#). Sau khi thao tác bên trong máy tính, hãy làm theo các hướng dẫn trong mục [Sau khi thao tác bên trong máy tính](#). Để biết thêm về các quy định an toàn tốt nhất, hãy xem trang chủ về Tuân thủ quy định tại www.dell.com/regulatory_compliance.

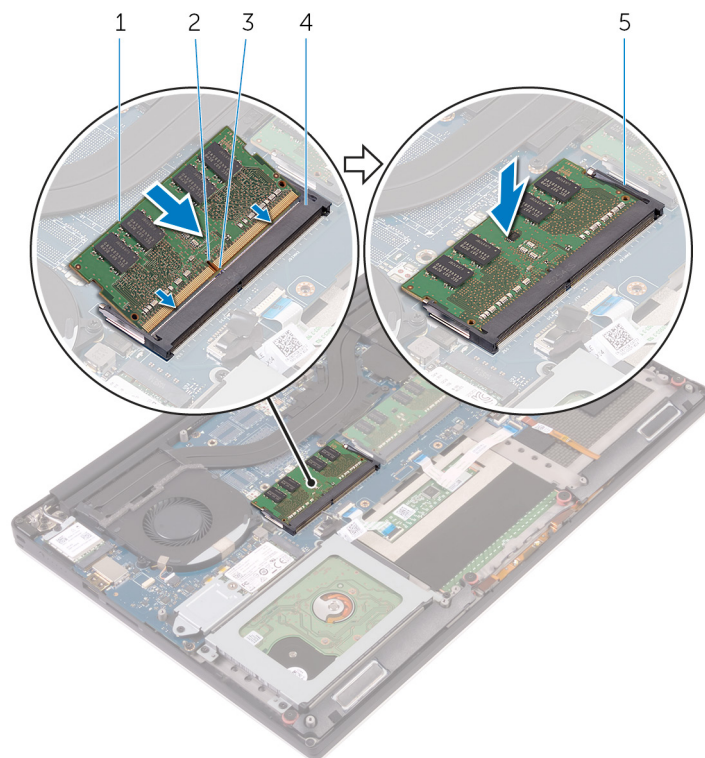
Các chủ đề:

- Quy trình
- Sau các điều kiện tiên quyết

Quy trình

1. Căn chỉnh rãnh khóa trên mô-đun bộ nhớ với mấu trên khe cắm mô-đun bộ nhớ.
2. Trượt mô-đun bộ nhớ vào trong khe cắm thật chắc theo góc nghiêng và nhẹ nhàng nhấn mô-đun bộ nhớ xuống đến khi nó kêu click và khớp vào vị trí.

GHI CHÚ: Nếu bạn không nghe tiếng click, hãy tháo mô-đun bộ nhớ ra và lắp nó lại.



Hình 2. Lắp lại mô-đun bộ nhớ

- | | |
|------------------|--------------------------|
| 1. mô-đun bộ nhớ | 2. rãnh khóa |
| 3. mấu | 4. khe cắm mô-đun bộ nhớ |
| 5. mấu giữ | |

Sau các điều kiện tiên quyết

1. Lắp lại pin.
2. Lắp lại nắp phần đế.

Tháo bo mạch hệ thống

- GHI CHÚ:** Trước khi thao tác bên trong máy tính, hãy đọc các thông tin an toàn đi kèm với máy tính của bạn và làm theo các bước trong mục [Trước khi thao tác bên trong máy tính](#). Sau khi thao tác bên trong máy tính, hãy làm theo các hướng dẫn trong mục [Sau khi thao tác bên trong máy tính](#). Để biết thêm về các quy định an toàn tốt nhất, hãy xem trang chủ về Tuân thủ quy định tại www.dell.com/regulatory_compliance.
- GHI CHÚ:** Thẻ Dịch Vụ máy tính của bạn được để trong bo mạch hệ thống. Bạn phải nhập Thẻ Dịch Vụ này trong chương trình thiết lập BIOS sau khi bạn lắp lại bo mạch hệ thống.
- GHI CHÚ:** Lắp lại bo mạch hệ thống sẽ loại bỏ bất cứ thay đổi nào bạn đã thực hiện cho BIOS bằng chương trình thiết lập BIOS. Bạn phải thực hiện lại các thay đổi thích hợp sau khi lắp lại bo mạch hệ thống.
- GHI CHÚ:** Trước khi ngắt đầu nối các dây cáp khỏi bo mạch hệ thống, hãy ghi lại vị trí các đầu nối để bạn có thể đấu nối lại các dây cáp chính xác sau khi lắp lại bo mạch hệ thống.

Các chủ đề:

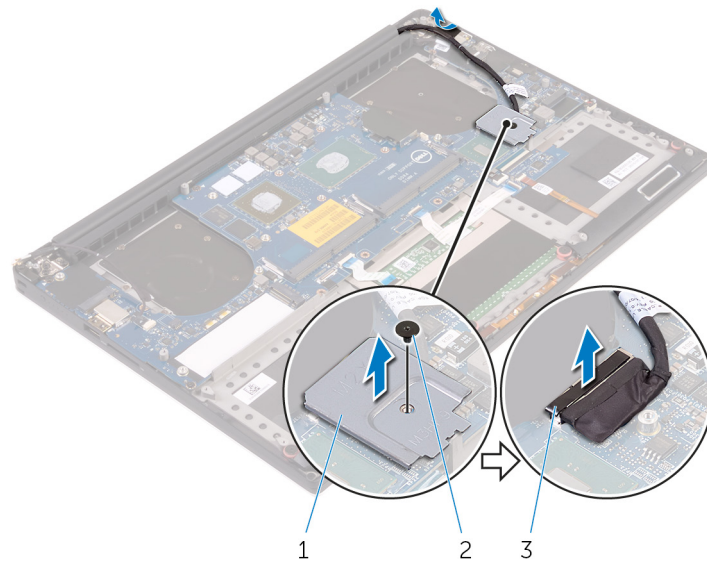
- [Điều kiện tiên quyết](#)
- [Quy trình](#)

Điều kiện tiên quyết

1. Tháo nắp phần đế.
2. Tháo pin.
3. Tháo card không dây.
4. Tháo ổ đĩa cứng.
5. Tháo ổ đĩa thể rắn (nửa chiều dài).
6. Tháo ổ đĩa thể rắn (đủ chiều dài).
7. Tháo quạt.
8. Tháo cụm tản nhiệt.
9. Tháo các mô-đun bộ nhớ.

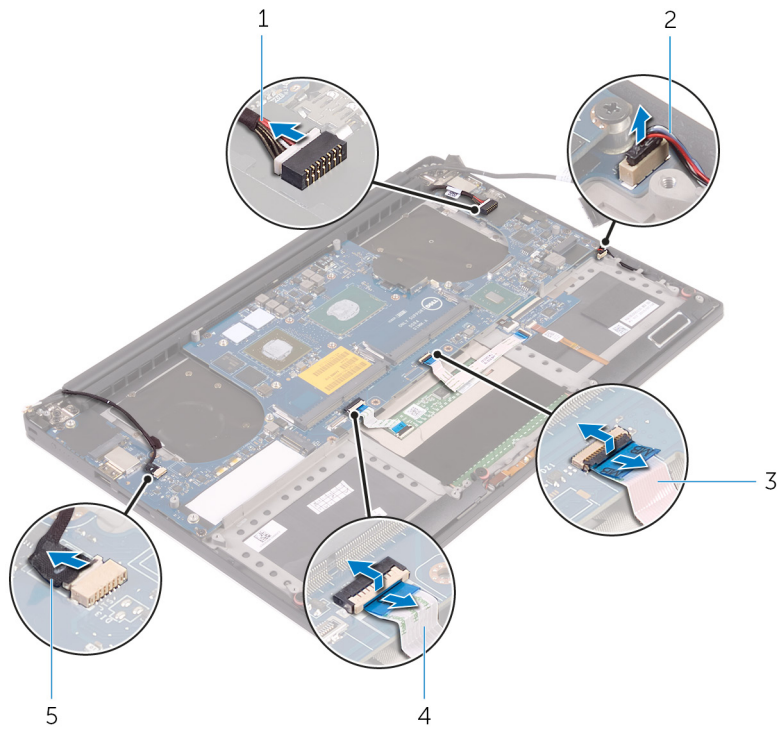
Quy trình

1. Tháo con vít đang gắn tấm dây cáp màn hình vào bo mạch hệ thống.
2. Nhấc tấm dây ổ đĩa thể rắn ra để tiếp cận dây cáp màn hình.
3. Ngắt đầu nối cáp màn hình ra khỏi bo mạch hệ thống.



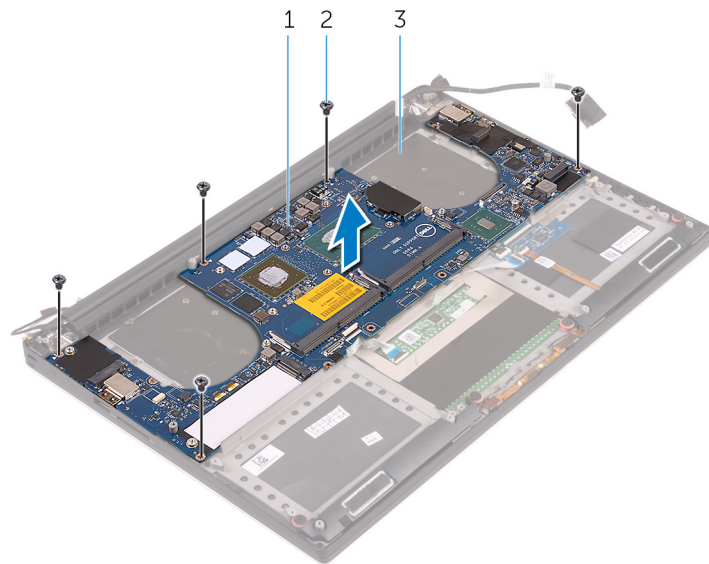
- a. tấm đậy cáp màn hình
- b. vít
- c. cáp màn hình hiển thị

4. Ngắt đầu nối dây cáp cổng bộ chuyển đổi nguồn, dây cáp loa, dây cáp điều khiển bàn phím, dây cáp bàn di chuột và dây cáp màn hình cắm ứng ra khỏi bo mạch hệ thống.



- | | |
|------------------------------------|-------------------------|
| 1. cáp cổng bộ chuyển đổi nguồn | 2. cáp loa |
| 3. cáp bo mạch điều khiển bàn phím | 4. dây cáp bàn di chuột |
| 5. cáp màn hình cắm ứng (tùy chọn) | |

- 5. Tháo các vít đang giữ chặt bo mạch hệ thống vào cụm chỗ dựa tay.
- 6. Nhấc bo mạch hệ thống ra khỏi cụm chỗ dựa tay.



- a. bo mạch hệ thống
- b. vít (5)
- c. cụm chỗ dựa tay

Lắp lại bo mạch hệ thống

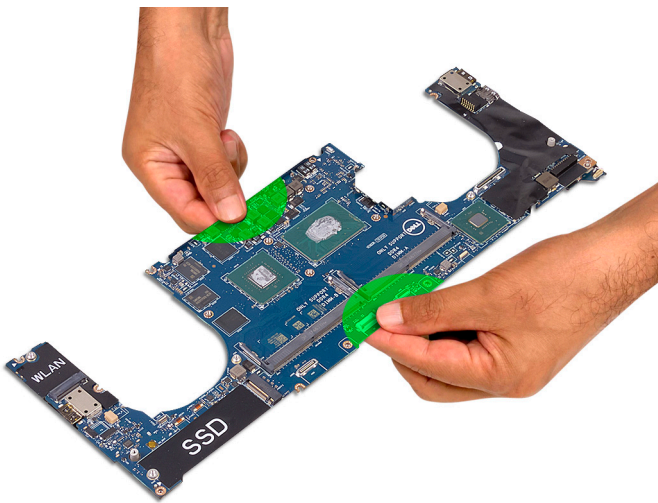
- GHI CHÚ:** Trước khi thao tác bên trong máy tính, hãy đọc các thông tin an toàn đi kèm với máy tính của bạn và làm theo các bước trong mục [Trước khi thao tác bên trong máy tính](#). Sau khi thao tác bên trong máy tính, hãy làm theo các hướng dẫn trong mục [Sau khi thao tác bên trong máy tính](#). Để biết thêm về các quy định an toàn tốt nhất, hãy xem trang chủ về Tuân thủ quy định tại www.dell.com/regulatory_compliance.
- GHI CHÚ:** Thẻ Dịch Vụ máy tính của bạn được để trong bo mạch hệ thống. Bạn phải nhập Thẻ Dịch Vụ này trong chương trình thiết lập BIOS sau khi bạn lắp lại bo mạch hệ thống.
- GHI CHÚ:** Lắp lại bo mạch hệ thống sẽ loại bỏ bất cứ thay đổi nào bạn đã thực hiện cho BIOS bằng chương trình thiết lập BIOS. Bạn phải thực hiện lại các thay đổi thích hợp sau khi lắp lại bo mạch hệ thống.

Các chủ đề:

- [Quy trình](#)
- [Sau các điều kiện tiên quyết](#)

Quy trình

- THẬN TRỌNG:** Khi thay bo mạch hệ thống, phải cầm ở phần giữa bo mạch như minh họa trong hình ảnh này. Mạch điện trên các cạnh của bo mạch rất dễ gãy và bị hỏng nếu cầm bo mạch ở các cạnh hoặc phần đầu.



- GHI CHÚ:** Khi thay bo mạch hệ thống, hãy nghiêng bo mạch hệ thống vào phần cụm kê tay phía có khe cắm card SD. Làm như vậy trong khi lắp bo mạch hệ thống để tạo khoảng trống đủ lớn vì bo mạch âm thanh con nằm ngay dưới mặt kia của bo mạch hệ thống.



1. Căn chỉnh các lỗ vít trên bo mạch hệ thống với các lỗ vít trên cụm kê tay.
2. Lắp lại các vít để cố định bo mạch hệ thống vào cụm kê tay.
3. Cắm cáp cổng bộ chuyển đổi nguồn, cáp loa, cáp bàn phím-bo mạch điều khiển, cáp bàn di chuột và cáp màn hình cảm ứng và bo mạch hệ thống.
4. Cắm cáp màn hình vào bo mạch hệ thống.
5. Căn chỉnh lỗ vít trên tấm nẹp - cáp màn hình với lỗ vít trên bo mạch hệ thống.
6. Lắp lại vít cố định tấm nẹp - cáp màn hình với bo mạch hệ thống.

Sau các điều kiện tiên quyết

1. Lắp lại các mô-đun bộ nhớ.
2. Lắp lại cụm tản nhiệt.
3. Lắp lại quạt.
4. Lắp lại ổ đĩa thể rắn (nửa chiều dài).
5. Lắp lại ổ đĩa thể rắn (đủ chiều dài).
6. Lắp lại ổ đĩa cứng.
7. Lắp lại card không dây.
8. Lắp lại pin.
9. Lắp lại nắp phần đế.

Tháo bo mạch phụ âm thanh

GHỊ CHÚ: Trước khi thao tác bên trong máy tính, hãy đọc các thông tin an toàn đi kèm với máy tính của bạn và làm theo các bước trong mục [Trước khi thao tác bên trong máy tính](#). Sau khi thao tác bên trong máy tính, hãy làm theo các hướng dẫn trong mục [Sau khi thao tác bên trong máy tính](#). Để biết thêm về các quy định an toàn tốt nhất, hãy xem trang chủ về Tuân thủ quy định tại www.dell.com/regulatory_compliance.

Các chủ đề:

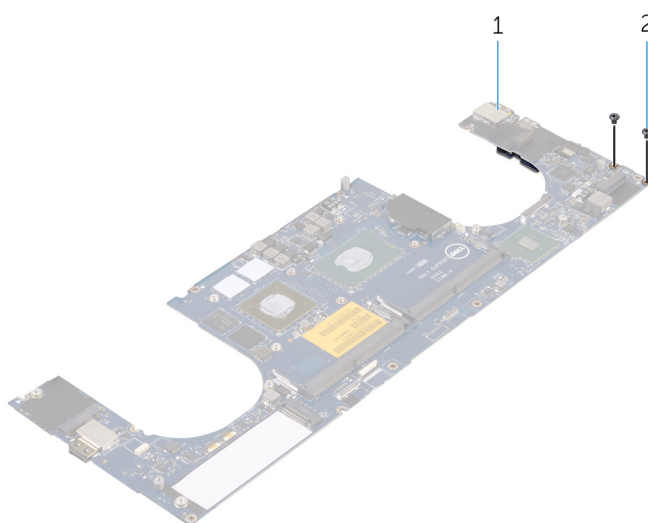
- Điều kiện tiên quyết
- Quy trình

Điều kiện tiên quyết

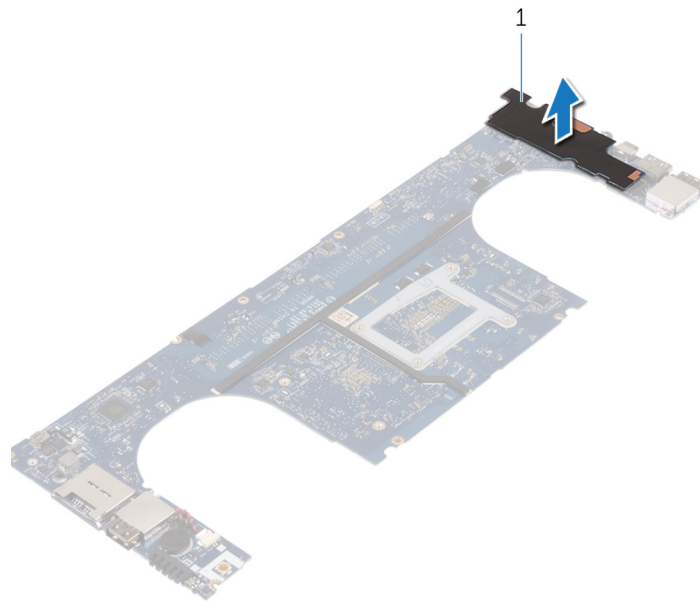
1. Tháo nắp phần đế.
2. Tháo pin.
3. Tháo card không dây.
4. Tháo ổ đĩa cứng.
5. Tháo ổ đĩa thể rắn (nửa chiều dài).
6. Tháo ổ đĩa thể rắn (đủ chiều dài).
7. Tháo quạt.
8. Tháo cụm tản nhiệt.
9. Tháo các mô-đun bộ nhớ.
10. Tháo bo mạch hệ thống.

Quy trình

1. Tháo hai con vít đang giữ chặt bo mạch phụ âm thanh vào bo mạch hệ thống.



- a. bo mạch hệ thống
 - b. vít
2. Lật bo mạch hệ thống lại, sau đó nhấc bo mạch phụ âm thanh ra khỏi bo mạch hệ thống.



a. bo mạch phụ âm thanh

Lắp lại bo mạch phụ âm thanh

GHỊ CHÚ: Trước khi thao tác bên trong máy tính, hãy đọc các thông tin an toàn đi kèm với máy tính của bạn và làm theo các bước trong mục [Trước khi thao tác bên trong máy tính](#). Sau khi thao tác bên trong máy tính, hãy làm theo các hướng dẫn trong mục [Sau khi thao tác bên trong máy tính](#). Để biết thêm về các quy định an toàn tốt nhất, hãy xem trang chủ về Tuân thủ quy định tại www.dell.com/regulatory_compliance.

Các chủ đề:

- Quy trình
- Sau các điều kiện tiên quyết

Quy trình

1. Căn chỉnh các lỗ vít trên bo mạch phụ âm thanh với các lỗ vít trên bo mạch hệ thống.
2. Lật bo mạch hệ thống lại, sau đó lắp lại các vít để giữ chặt bo mạch phụ âm thanh vào bo mạch hệ thống.

Sau các điều kiện tiên quyết

1. Lắp lại bo mạch hệ thống.
2. Lắp lại các mô-đun bộ nhớ.
3. Lắp lại cụm tản nhiệt.
4. Lắp lại quạt.
5. Lắp lại ổ đĩa thể rắn (nửa chiều dài).
6. Lắp lại ổ đĩa thể rắn (đủ chiều dài).
7. Lắp lại ổ đĩa cứng.
8. Lắp lại card không dây.
9. Lắp lại pin.
10. Lắp lại nắp phần đế.

Tháo pin dạng đồng xu

GHÌ CHÚ: Trước khi thao tác bên trong máy tính, hãy đọc các thông tin an toàn đi kèm với máy tính của bạn và làm theo các bước trong mục [Trước khi thao tác bên trong máy tính](#). Sau khi thao tác bên trong máy tính, hãy làm theo các hướng dẫn trong mục [Sau khi thao tác bên trong máy tính](#). Để biết thêm về các quy định an toàn tốt nhất, hãy xem trang chủ về Tuân thủ quy định tại www.dell.com/regulatory_compliance.

THẬN TRỌNG: Tháo pin dạng đồng xu ra sẽ thiết lập lại các cài đặt chương trình thiết lập BIOS về mặc định. Khuyến cáo bạn nên ghi lại các cài đặt của chương trình thiết lập BIOS trước khi tháo pin dạng đồng xu này ra.

Các chủ đề:

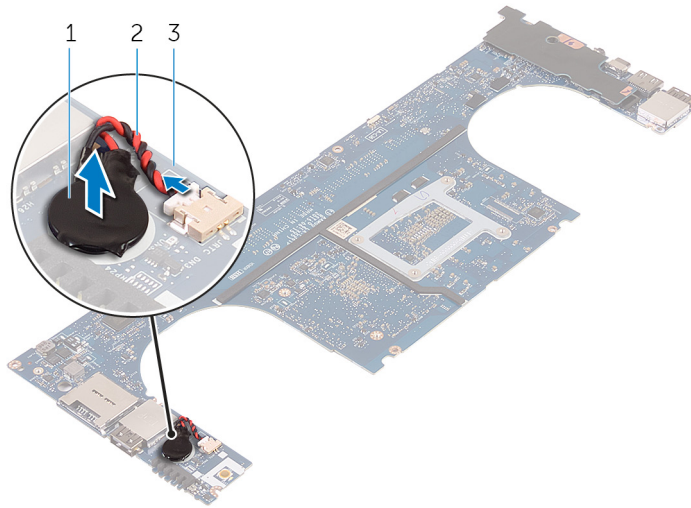
- Điều kiện tiên quyết
- Quy trình

Điều kiện tiên quyết

1. Tháo nắp phần đế.
2. Tháo pin.
3. Tháo card không dây.
4. Tháo ổ đĩa cứng.
5. Tháo ổ đĩa thể rắn (nửa chiều dài).
6. Tháo ổ đĩa thể rắn (đủ chiều dài).
7. Tháo quạt.
8. Tháo cụm tản nhiệt.
9. Tháo các mô-đun bộ nhớ.
10. Tháo bo mạch hệ thống.

Quy trình

1. Lật bo mạch hệ thống lên.
2. Ngắt kết nối dây cáp pin dạng đồng xu khỏi bo mạch hệ thống.
3. Lưu ý vị trí của pin dạng đồng xu và nạy nó ra khỏi bo mạch hệ thống.



Hình 3. Tháo pin dạng đồng xu

- a. pin dạng đồng xu
- b. dây cáp pin dạng đồng xu
- c. bo mạch hệ thống

Lắp lại pin dạng đồng xu

GHỊ CHÚ: Trước khi thao tác bên trong máy tính, hãy đọc các thông tin an toàn đi kèm với máy tính của bạn và làm theo các bước trong mục [Trước khi thao tác bên trong máy tính](#). Sau khi thao tác bên trong máy tính, hãy làm theo các hướng dẫn trong mục [Sau khi thao tác bên trong máy tính](#). Để biết thêm về các quy định an toàn tốt nhất, hãy xem trang chủ về Tuân thủ quy định tại www.dell.com/regulatory_compliance.

Các chủ đề:

- Quy trình
- Sau các điều kiện tiên quyết

Quy trình

1. Gắn pin dạng đồng xu vào bo mạch hệ thống.
2. Đấu nối dây cáp pin dạng đồng xu vào bo mạch hệ thống.
3. Lật bo mạch hệ thống lên.

Sau các điều kiện tiên quyết

1. Lắp lại bo mạch hệ thống.
2. Lắp lại các mô-đun bộ nhớ.
3. Lắp lại cụm tản nhiệt.
4. Lắp lại quạt.
5. Lắp lại ổ đĩa thể rắn (nửa chiều dài).
6. Lắp lại ổ đĩa thể rắn (đủ chiều dài).
7. Lắp lại ổ đĩa cứng.
8. Lắp lại card không dây.
9. Lắp lại pin.
10. Lắp lại nắp phần đế.

Tháo bàn phím

GHỊ CHÚ: Trước khi thao tác bên trong máy tính, hãy đọc các thông tin an toàn đi kèm với máy tính của bạn và làm theo các bước trong mục [Trước khi thao tác bên trong máy tính](#). Sau khi thao tác bên trong máy tính, hãy làm theo các hướng dẫn trong mục [Sau khi thao tác bên trong máy tính](#). Để biết thêm về các quy định an toàn tốt nhất, hãy xem trang chủ về Tuân thủ quy định tại www.dell.com/regulatory_compliance.

Các chủ đề:

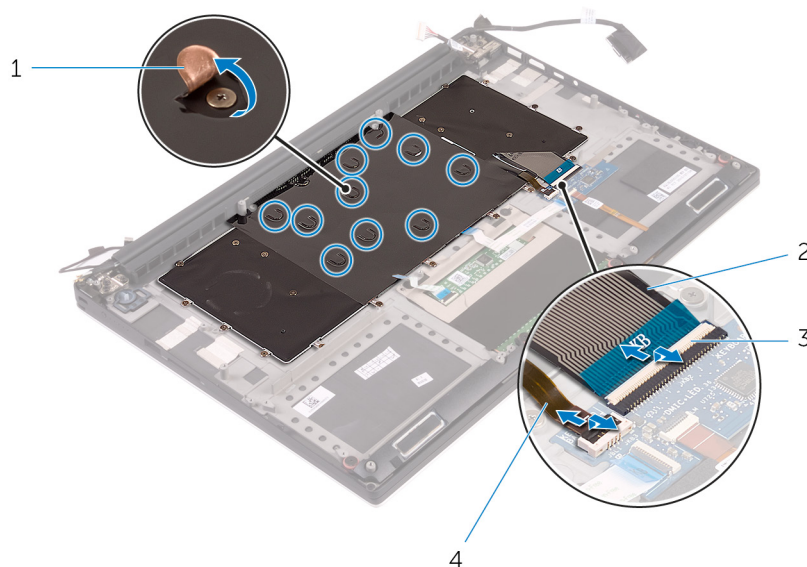
- Điều kiện tiên quyết
- Quy trình

Điều kiện tiên quyết

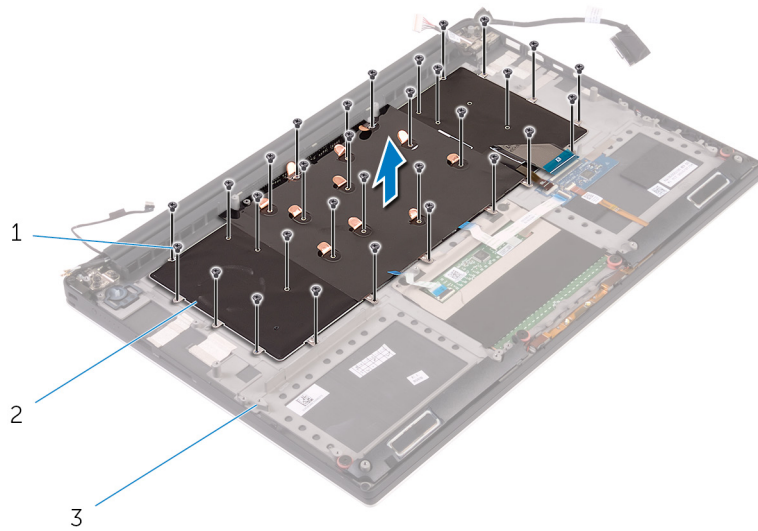
1. Tháo nắp phần đế.
2. Tháo pin.
3. Tháo ổ đĩa cứng.
4. Tháo bo mạch hệ thống.

Quy trình

1. Nhấc các chốt lên rồi tháo dây cáp bàn phím và dây cáp đèn nền bàn phím ra khỏi bo mạch điều khiển bàn phím.
2. Lột lớp băng dính Mylar ra để tiếp cận các vít đang gắn bàn phím vào cụm chỗ dựa tay.

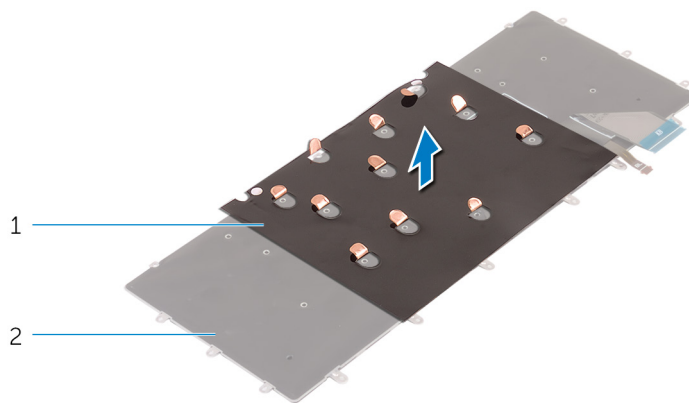


1. tấm băng dính Mylar
 2. dây cáp bàn phím
 3. chốt (2)
 4. dây cáp đèn nền bàn phím
3. Tháo các vít đang gắn bàn phím vào cụm chỗ dựa tay.
 4. Nhấc bàn phím ra khỏi cụm chỗ dựa tay.



- a. vít (31)
- b. bàn phím
- c. cụm chỗ dựa tay

5. Lột lớp băng dính Mylar ra khỏi bàn phím.



- a. tấm băng dính Mylar
- b. bàn phím



- a. bàn phím

Lắp lại bàn phím

GHỊ CHÚ: Trước khi thao tác bên trong máy tính, hãy đọc các thông tin an toàn đi kèm với máy tính của bạn và làm theo các bước trong mục [Trước khi thao tác bên trong máy tính](#). Sau khi thao tác bên trong máy tính, hãy làm theo các hướng dẫn trong mục [Sau khi thao tác bên trong máy tính](#). Để biết thêm về các quy định an toàn tốt nhất, hãy xem trang chủ về Tuân thủ quy định tại www.dell.com/regulatory_compliance.

Các chủ đề:

- Quy trình
- Sau các điều kiện tiên quyết

Quy trình

1. Dán tấm băng dính Mylar vào bàn phím.
2. Căn chỉnh các lỗ vít trên bàn phím với các lỗ vít trên cụm chỗ dựa tay.
3. Lắp lại các vít nhằm giữ chặt bàn phím vào cụm chỗ dựa tay.
4. Dán lớp băng dính Mylar vào các vít đang gắn bàn phím vào cụm chỗ dựa tay.
5. Đấu nối dây cáp bàn phím và dây cáp đèn nền bàn phím vào bo mạch điều khiển bàn phím.

Sau các điều kiện tiên quyết

1. Lắp lại bo mạch hệ thống.
2. Lắp lại ổ đĩa cứng.
3. Lắp lại pin.
4. Lắp lại nắp phần đế.

Tháo cụm màn hình

GHÌ CHÚ: Trước khi thao tác bên trong máy tính, hãy đọc các thông tin an toàn đi kèm với máy tính của bạn và làm theo các bước trong mục [Trước khi thao tác bên trong máy tính](#). Sau khi thao tác bên trong máy tính, hãy làm theo các hướng dẫn trong mục [Sau khi thao tác bên trong máy tính](#). Để biết thêm về các quy định an toàn tốt nhất, hãy xem trang chủ về Tuân thủ quy định tại www.dell.com/regulatory_compliance.

Các chủ đề:

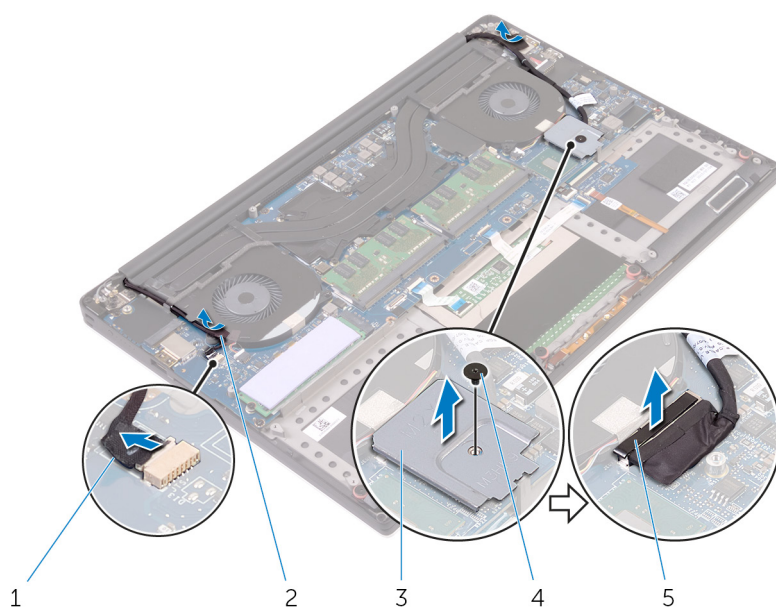
- Điều kiện tiên quyết
- Quy trình

Điều kiện tiên quyết

1. Tháo nắp phần đế.
2. Tháo pin.
3. Tháo card không dây.

Quy trình

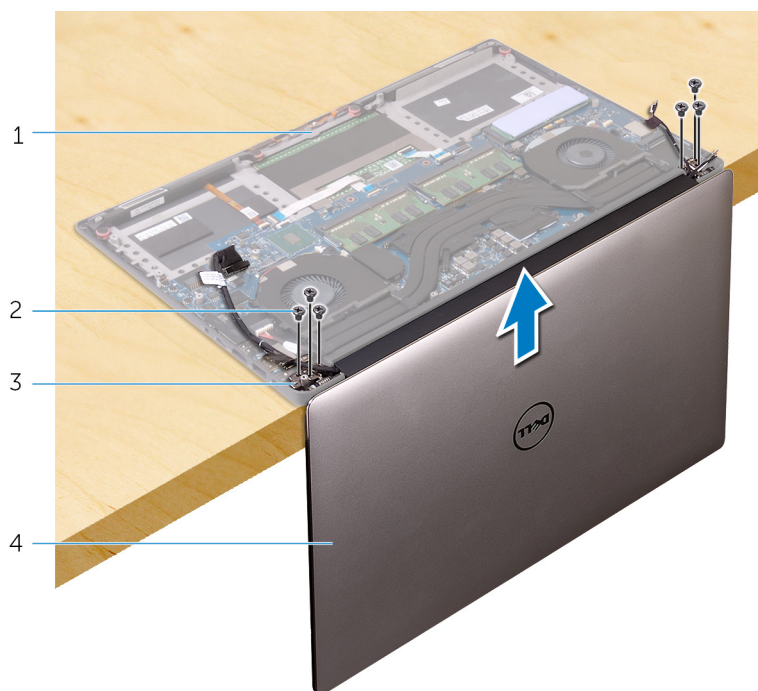
1. Tháo con vít đang gắn tấm đậy cáp màn hình vào bo mạch hệ thống.
2. Ngắt đầu nối dây cáp màn hình cảm ứng và cáp màn hình ra khỏi bo mạch hệ thống.
3. Lật lớp băng dính và tháo dây cáp màn hình cảm ứng ra khỏi các nếp dẫn đi dây trên quạt.



- | | |
|------------------------------------|---------|
| 1. cáp màn hình cảm ứng (tùy chọn) | 2. băng |
| 3. tấm đậy cáp màn hình | 4. vít |
| 5. cáp màn hình hiển thị | |

4. Lật máy tính lại và mở màn hình ra theo một góc 90 độ.
5. Xoay máy tính lại và đặt nó trên mép bàn ở vị trí cho phép tiếp cận các con vít trên khớp xoay màn hình.

6. Tháo các vít đang gắn khớp xoay màn hình vào cụm chỗ dựa tay.
7. **Cẩn thận** nhấc cụm màn hình ra khỏi cụm chỗ dựa tay



- | | |
|---------------------------|-----------------|
| 1. cụm chỗ dựa tay | 2. vít (6) |
| 3. khớp xoay màn hình (2) | 4. cụm màn hình |

8. **Cẩn thận** đặt cụm màn hình trên một bề mặt sạch sẽ, bằng phẳng.



- a. cụm màn hình

Lắp lại cụm màn hình

GHỊ CHÚ: Trước khi thao tác bên trong máy tính, hãy đọc các thông tin an toàn đi kèm với máy tính của bạn và làm theo các bước trong mục [Trước khi thao tác bên trong máy tính](#). Sau khi thao tác bên trong máy tính, hãy làm theo các hướng dẫn trong mục [Sau khi thao tác bên trong máy tính](#). Để biết thêm về các quy định an toàn tốt nhất, hãy xem trang chủ về Tuân thủ quy định tại www.dell.com/regulatory_compliance.

Các chủ đề:

- Quy trình
- Sau các điều kiện tiên quyết

Quy trình

1. Đặt cụm chỗ dựa tay ở phần mép bàn với các loa hướng ra xa mép.
2. Căn chỉnh các lỗ vít trên cụm chỗ dựa tay với các lỗ vít trên khớp xoay màn hình.
3. Lắp lại các vít nhằm giữ chặt các khớp xoay màn hình vào cụm chỗ dựa tay.
4. Dán lớp băng dính và luôn dây cáp màn hình cắm ứng xuyên qua các nẹp dẫn đi dây trên quạt.
5. Đấu nối dây cáp màn hình cắm ứng và cáp màn hình vào bo mạch hệ thống.
6. Lắp lại con vít để gắn tấm đậy cáp màn hình vào bo mạch hệ thống.

Sau các điều kiện tiên quyết

1. Lắp lại card không dây.
2. Lắp lại pin.
3. Lắp lại nắp phần đế.

Tháo cổng bộ chuyển đổi nguồn

GHÌ CHÚ: Trước khi thao tác bên trong máy tính, hãy đọc các thông tin an toàn đi kèm với máy tính của bạn và làm theo các bước trong mục [Trước khi thao tác bên trong máy tính](#). Sau khi thao tác bên trong máy tính, hãy làm theo các hướng dẫn trong mục [Sau khi thao tác bên trong máy tính](#). Để biết thêm về các quy định an toàn tốt nhất, hãy xem trang chủ về Tuân thủ quy định tại www.dell.com/regulatory_compliance.

Các chủ đề:

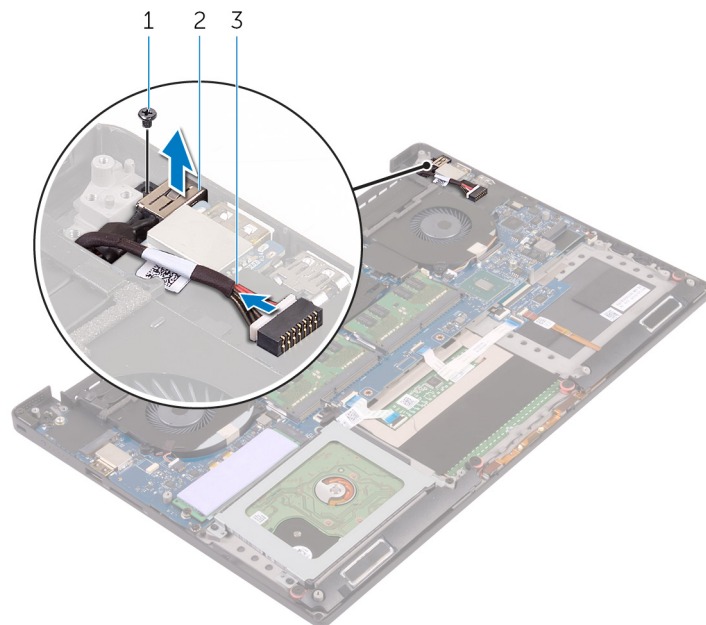
- Điều kiện tiên quyết
- Quy trình

Điều kiện tiên quyết

1. Tháo nắp phần đế.
2. Tháo pin.
3. Tháo cụm màn hình.

Quy trình

1. Ngắt đầu nối cáp cổng bộ chuyển đổi nguồn ra khỏi bo mạch hệ thống.
2. Tháo con vít đang gắn cổng bộ chuyển đổi nguồn vào cụm chỗ dựa tay.
3. Nhấc cổng bộ chuyển đổi nguồn cùng với dây cáp của nó ra khỏi cụm chỗ dựa tay.



- a. vít
- b. cổng bộ chuyển đổi nguồn
- c. cáp cổng bộ chuyển đổi nguồn

Lắp lại cổng bộ chuyển đổi nguồn

GHI CHÚ: Trước khi thao tác bên trong máy tính, hãy đọc các thông tin an toàn đi kèm với máy tính của bạn và làm theo các bước trong mục [Trước khi thao tác bên trong máy tính](#). Sau khi thao tác bên trong máy tính, hãy làm theo các hướng dẫn trong mục [Sau khi thao tác bên trong máy tính](#). Để biết thêm về các quy định an toàn tốt nhất, hãy xem trang chủ về Tuân thủ quy định tại www.dell.com/regulatory_compliance.

Các chủ đề:

- Quy trình
- Sau các điều kiện tiên quyết

Quy trình

1. Đặt cổng bộ chuyển đổi nguồn vào trong khe trên cụm chỗ dựa tay.
2. Luồn dây cáp cổng bộ chuyển đổi nguồn xuyên qua các nẹp dẫn đi dây của nó trên cụm chỗ dựa tay.
3. Lắp lại con vít nhằm gắn chặt cổng bộ chuyển đổi nguồn vào cụm chỗ dựa tay.
4. Đấu nối dây cáp cổng bộ chuyển đổi nguồn vào bo mạch hệ thống.

Sau các điều kiện tiên quyết

1. Lắp lại cụm màn hình.
2. Lắp lại pin.
3. Lắp lại nắp phần đế.

Tháo nắp ăng-ten

GHỊ CHÚ: Trước khi thao tác bên trong máy tính, hãy đọc các thông tin an toàn đi kèm với máy tính của bạn và làm theo các bước trong mục [Trước khi thao tác bên trong máy tính](#). Sau khi thao tác bên trong máy tính, hãy làm theo các hướng dẫn trong mục [Sau khi thao tác bên trong máy tính](#). Để biết thêm về các quy định an toàn tốt nhất, hãy xem trang chủ về Tuân thủ quy định tại www.dell.com/regulatory_compliance.

Các chủ đề:

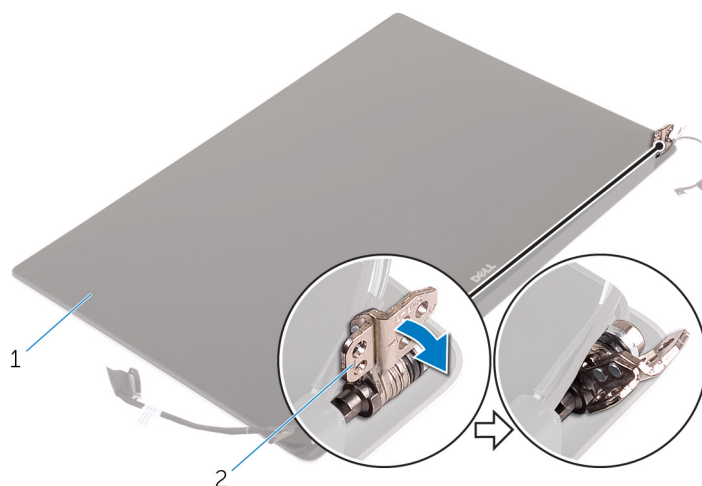
- Điều kiện tiên quyết
- Quy trình

Điều kiện tiên quyết

1. Tháo nắp phần đế.
2. Tháo pin.
3. Tháo card không dây.
4. Tháo cụm màn hình.

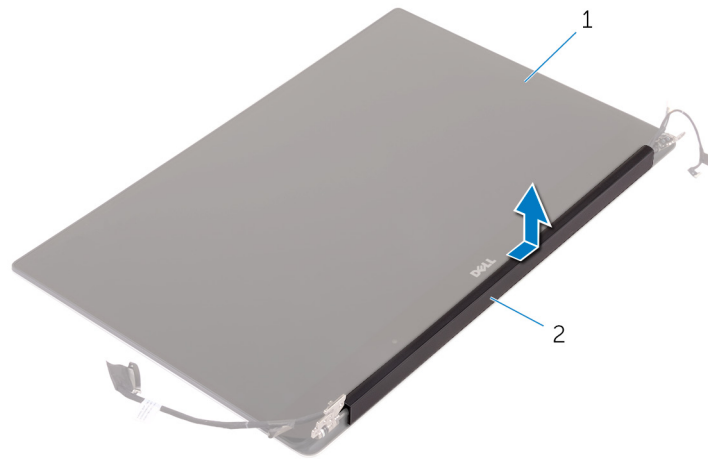
Quy trình

1. Cần thận xoay các khớp xoay màn hình theo một góc nghiêng.



Hình 4. Xoay khớp xoay màn hình

- a. cụm màn hình
 - b. khớp xoay màn hình (2)
2. Trượt và nhấc nắp ăng-ten ra khỏi cụm màn hình.



Hình 5. Tháo nắp ăng-ten

- a. cụm màn hình
- b. nắp ăng-ten

Lắp lại nắp ăng-ten

GHI CHÚ: Trước khi thao tác bên trong máy tính, hãy đọc các thông tin an toàn đi kèm với máy tính của bạn và làm theo các bước trong mục [Trước khi thao tác bên trong máy tính](#). Sau khi thao tác bên trong máy tính, hãy làm theo các hướng dẫn trong mục [Sau khi thao tác bên trong máy tính](#). Để biết thêm về các quy định an toàn tốt nhất, hãy xem trang chủ về Tuân thủ quy định tại www.dell.com/regulatory_compliance.

Các chủ đề:

- Quy trình
- Sau các điều kiện tiên quyết

Quy trình

1. Lắp lại nắp ăng-ten lên cụm màn hình.
2. Xoay các khớp xoay màn hình về vị trí bình thường.

Sau các điều kiện tiên quyết

1. Lắp lại cụm màn hình.
2. Lắp lại card không dây.
3. Lắp lại pin.
4. Lắp lại nắp phần đế.

Tháo khớp xoay màn hình

GHỊ CHÚ: Trước khi thao tác bên trong máy tính, hãy đọc các thông tin an toàn đi kèm với máy tính của bạn và làm theo các bước trong mục [Trước khi thao tác bên trong máy tính](#). Sau khi thao tác bên trong máy tính, hãy làm theo các hướng dẫn trong mục [Sau khi thao tác bên trong máy tính](#). Để biết thêm về các quy định an toàn tốt nhất, hãy xem trang chủ về Tuân thủ quy định tại www.dell.com/regulatory_compliance.

Các chủ đề:

- Điều kiện tiên quyết
- Quy trình

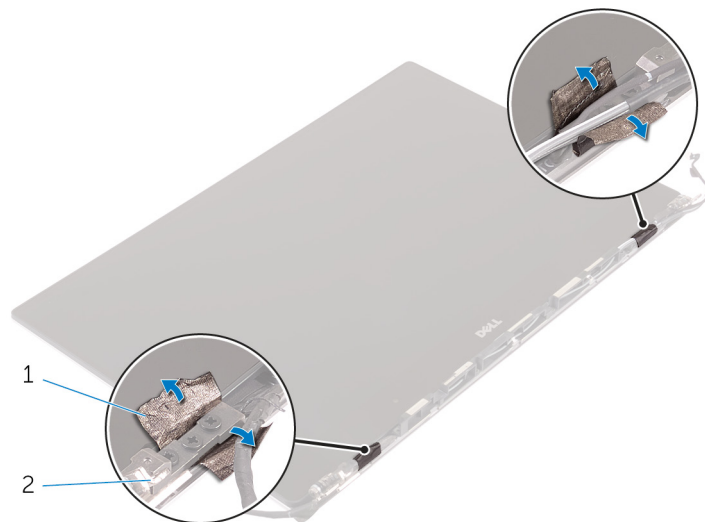
Điều kiện tiên quyết

GHỊ CHÚ: Các hướng dẫn này chỉ áp dụng cho máy tính xách tay có màn hình không cảm ứng.

1. Tháo nắp phần đế.
2. Tháo pin.
3. Tháo card không dây.
4. Tháo cụm màn hình.
5. Tháo nắp ăng-ten.

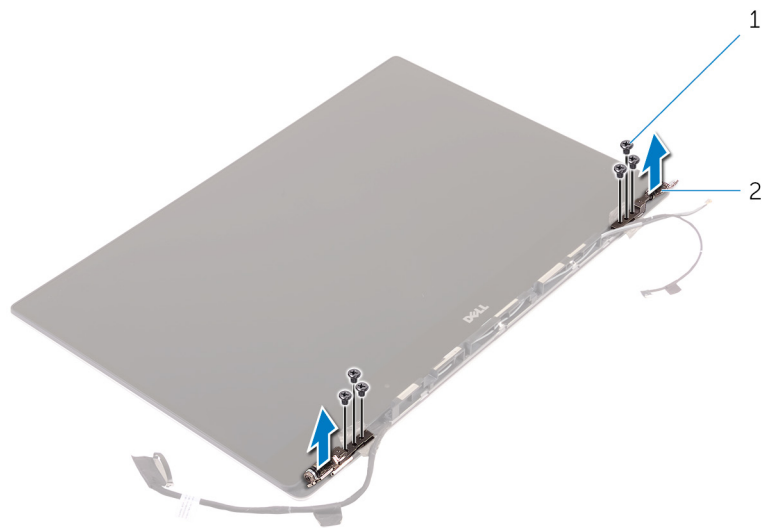
Quy trình

1. Lột lớp băng dính để tiếp cận các con vít trên khớp xoay màn hình.



- a. băng
- b. khớp xoay màn hình (2)

2. Tháo các vít đang gắn các khớp xoay màn hình vào cụm màn hình.
3. Cần thận nhắc các khớp xoay màn hình ra khỏi cụm màn hình.



- a. vít (6)
- b. khớp xoay màn hình (2)

Lắp lại khớp xoay màn hình

GHI CHÚ: Trước khi thao tác bên trong máy tính, hãy đọc các thông tin an toàn đi kèm với máy tính của bạn và làm theo các bước trong mục [Trước khi thao tác bên trong máy tính](#). Sau khi thao tác bên trong máy tính, hãy làm theo các hướng dẫn trong mục [Sau khi thao tác bên trong máy tính](#). Để biết thêm về các quy định an toàn tốt nhất, hãy xem trang chủ về Tuân thủ quy định tại www.dell.com/regulatory_compliance.

Các chủ đề:

- Quy trình
- Sau các điều kiện tiên quyết

Quy trình

1. Căn chỉnh các lỗ vít trên các khớp xoay màn hình với các lỗ vít trên cụm màn hình.
2. Lắp lại các vít để gắn các khớp xoay màn hình vào cụm màn hình.
3. Dán lớp băng dính vào các khớp xoay màn hình.

Sau các điều kiện tiên quyết

1. Lắp lại nắp ăng-ten.
2. Lắp lại cụm màn hình.
3. Lắp lại card không dây.
4. Lắp lại pin.
5. Lắp lại nắp phần đế.

Tháo mô-đun ăng-ten

GHỊ CHÚ: Trước khi thao tác bên trong máy tính, hãy đọc các thông tin an toàn đi kèm với máy tính của bạn và làm theo các bước trong mục [Trước khi thao tác bên trong máy tính](#). Sau khi thao tác bên trong máy tính, hãy làm theo các hướng dẫn trong mục [Sau khi thao tác bên trong máy tính](#). Để biết thêm về các quy định an toàn tốt nhất, hãy xem trang chủ về Tuân thủ quy định tại www.dell.com/regulatory_compliance.

Các chủ đề:

- Điều kiện tiên quyết
- Quy trình

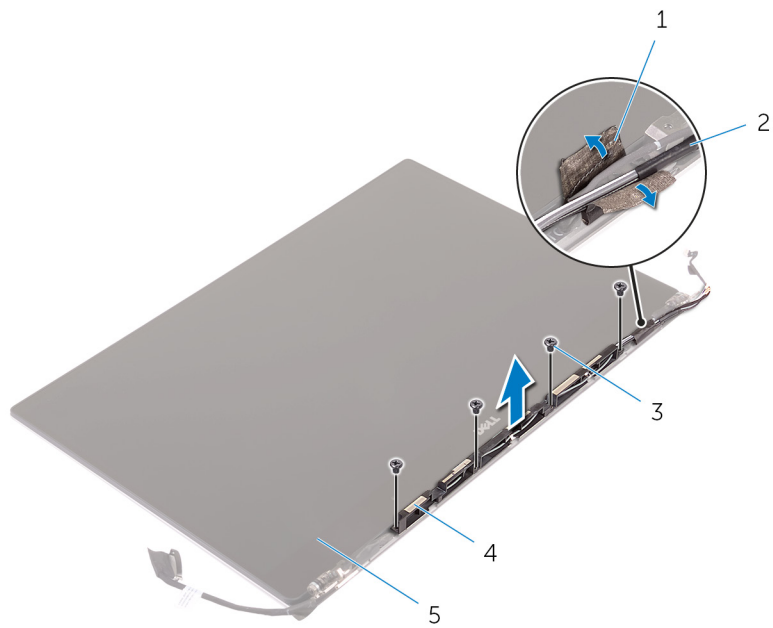
Điều kiện tiên quyết

GHỊ CHÚ: Các hướng dẫn này chỉ áp dụng cho máy tính xách tay có màn hình không cảm ứng.

1. Tháo nắp phần đế.
2. Tháo pin.
3. Tháo card không dây.
4. Tháo cụm màn hình.
5. Tháo nắp ăng-ten.
6. Tháo khớp xoay màn hình.

Quy trình

1. Lật lớp băng dính đang che phủ dây cáp ăng-ten.
2. Tháo các vít đang gắn mô-đun ăng-ten vào cụm màn hình.
3. Nhấc mô-đun ăng-ten ra khỏi cụm màn hình.



- 1. băng
- 3. vít (4)
- 5. cụm màn hình

- 2. dây cáp ăng-ten
- 4. mô-đun ăng-ten

Lắp lại mô-đun ăng-ten

GHI CHÚ: Trước khi thao tác bên trong máy tính, hãy đọc các thông tin an toàn đi kèm với máy tính của bạn và làm theo các bước trong mục [Trước khi thao tác bên trong máy tính](#). Sau khi thao tác bên trong máy tính, hãy làm theo các hướng dẫn trong mục [Sau khi thao tác bên trong máy tính](#). Để biết thêm về các quy định an toàn tốt nhất, hãy xem trang chủ về Tuân thủ quy định tại www.dell.com/regulatory_compliance.

Các chủ đề:

- Quy trình
- Sau các điều kiện tiên quyết

Quy trình

1. Căn chỉnh các lỗ vít trên mô-đun ăng-ten với các lỗ vít trên cụm màn hình.
2. Lắp lại các vít để gắn mô-đun ăng-ten vào cụm màn hình.
3. Dán lớp băng dính để che phủ dây cáp ăng-ten.

Sau các điều kiện tiên quyết

1. Lắp lại khớp xoay màn hình.
2. Lắp lại nắp ăng-ten.
3. Lắp lại cụm màn hình.
4. Lắp lại card không dây.
5. Lắp lại pin.
6. Lắp lại nắp phần đế.

Tháo cụm chỗ dựa tay

GHỊ CHÚ: Trước khi thao tác bên trong máy tính, hãy đọc các thông tin an toàn đi kèm với máy tính của bạn và làm theo các bước trong mục [Trước khi thao tác bên trong máy tính](#). Sau khi thao tác bên trong máy tính, hãy làm theo các hướng dẫn trong mục [Sau khi thao tác bên trong máy tính](#). Để biết thêm về các quy định an toàn tốt nhất, hãy xem trang chủ về Tuân thủ quy định tại www.dell.com/regulatory_compliance.

Các chủ đề:

- Điều kiện tiên quyết
- Quy trình

Điều kiện tiên quyết

1. Tháo nắp phần đế.
2. Tháo pin.
3. Tháo các mô-đun bộ nhớ.
4. Làm theo quy trình từ bước 1 đến bước 4 trong mục "[Tháo ổ đĩa cứng](#)".
5. Tháo card không dây.
6. Tháo loa.
7. Tháo cụm tản nhiệt.
8. Tháo quạt.
9. Tháo cụm màn hình.
10. Tháo cổng bộ chuyển đổi nguồn.
11. Tháo bo mạch hệ thống.
12. Tháo bàn phím.

Quy trình

Sau khi thực hiện các bước ở mục điều kiện tiên quyết chúng ta còn chừa lại cụm chỗ dựa tay.



1. cụm chỗ dựa tay

Lắp lại cụm chỗ dựa tay

GHỊ CHÚ: Trước khi thao tác bên trong máy tính, hãy đọc các thông tin an toàn đi kèm với máy tính của bạn và làm theo các bước trong mục [Trước khi thao tác bên trong máy tính](#). Sau khi thao tác bên trong máy tính, hãy làm theo các hướng dẫn trong mục [Sau khi thao tác bên trong máy tính](#). Để biết thêm về các quy định an toàn tốt nhất, hãy xem trang chủ về Tuân thủ quy định tại www.dell.com/regulatory_compliance.

Các chủ đề:

- Quy trình
- Sau các điều kiện tiên quyết

Quy trình


Đặt cụm chỗ dựa tay trên một bề mặt sạch sẽ và bằng phẳng.

Sau các điều kiện tiên quyết

1. Lắp lại bàn phím.
2. Lắp lại bo mạch hệ thống.
3. Lắp lại cổng bộ chuyển đổi nguồn.
4. Lắp lại cụm màn hình.
5. Lắp lại quạt.
6. Lắp lại cụm tản nhiệt.
7. Lắp lại loa.
8. Lắp lại card không dây.
9. Làm theo quy trình từ bước 3 đến bước 6 trong mục "[Lắp lại ổ đĩa cứng](#)".
10. Lắp lại các mô-đun bộ nhớ.
11. Lắp lại pin.
12. Lắp lại nắp phần đế.

Cập nhật BIOS

Có thể bạn sẽ cần flash (cập nhật) BIOS khi có bản cập nhật hoặc khi thay thế bo mạch hệ thống. Để flash BIOS hãy:



1. Bật máy tính của bạn.
2. Truy cập vào www.dell.com/support.
3. Nhấp vào **Product Support (Hỗ trợ Sản phẩm)**, nhập vào Thẻ Dịch Vụ máy tính xách tay của bạn rồi nhấp vào **Submit (Gửi)**.
 **GHI CHÚ:** Nếu bạn không có Thẻ Dịch Vụ, hãy dùng tính năng tự động phát hiện hoặc duyệt thủ công model máy tính của bạn.
4. Nhấp vào **Drivers & downloads (Trình điều khiển & tải về)** > **Find it myself (Tự tôi tìm)**.
5. Chọn hệ điều hành được cài đặt trên máy tính của bạn.
6. Cuộn xuống phía dưới trang và mở rộng **BIOS**.
7. Nhấp vào **Download** để tải về phiên bản BIOS mới nhất cho máy tính của bạn.
8. Sau khi tải về xong, hãy điều hướng đến thư mục mà bạn đã lưu tập tin cập nhật BIOS.
9. Nhấp đúp vào biểu tượng tập tin cập nhật BIOS và làm theo các hướng dẫn trên màn hình.

Nhận trợ giúp và liên hệ với Dell

Các nguồn tài nguyên tự hỗ trợ

Bạn có thể lấy các thông tin và hỗ trợ về các sản phẩm và dịch vụ của Dell bằng các nguồn tài nguyên tự hỗ trợ sau:

Bảng 1. Các nguồn tài nguyên tự hỗ trợ

Các nguồn tài nguyên tự hỗ trợ	Vị trí nguồn tài nguyên
Thông tin về các sản phẩm và dịch vụ của Dell	www.dell.com
Dell của tôi	
Mẹo	
Liên hệ với bộ phận Hỗ trợ	Trong ô tìm kiếm của Windows, nhập <code>Contact Support</code> rồi nhấn Enter.
Trợ giúp trực tuyến về hệ điều hành	www.dell.com/support/windows www.dell.com/support/linux
Thông tin về xử lý sự cố, hướng dẫn sử dụng, hướng dẫn cài đặt, thông số kỹ thuật sản phẩm, blog trợ giúp kỹ thuật, trình điều khiển, cập nhật phần mềm và nhiều nội dung khác.	www.dell.com/support
Bài viết trong mục Kiến thức cơ bản của Dell dành cho nhiều người quan tâm đến máy tính.	<ol style="list-style-type: none"> 1. Truy cập vào https://www.dell.com/support/home/?app=knowledgebase. 2. Nhập chủ đề hoặc từ khóa vào ô Tim kiếm. 3. Nhấp vào Tim kiếm để tìm các bài viết liên quan.
Tìm hiểu các thông tin sau về sản phẩm của bạn: <ul style="list-style-type: none"> • Thông số kỹ thuật sản phẩm • Hệ điều hành • Thiết lập và sử dụng sản phẩm của bạn • Sao lưu dữ liệu • Chẩn đoán và khắc phục sự cố • Khôi phục hệ thống và cài đặt gốc • Thông tin về BIOS 	Xem <i>Me and My Dell</i> tại www.dell.com/support/manuals . Để định vị <i>Tôi và Dell của tôi</i> có liên quan đến sản phẩm của bạn, hãy xác định sản phẩm của bạn thông qua một trong những bước sau đây: <ul style="list-style-type: none"> • Chọn Dò sản phẩm. • Định vị sản phẩm của bạn thông qua menu thả xuống trong mục Xem sản phẩm. • Nhập số Thẻ dịch vụ hoặc ID Sản phẩm vào thanh tìm kiếm.

Liên hệ Dell

Để liên hệ Dell về các vấn đề liên quan đến bán hàng, hỗ trợ kỹ thuật hoặc dịch vụ khách hàng, hãy truy cập www.dell.com/contactdell.

ⓘ GHI CHÚ: Khả năng sẵn có sẽ thay đổi theo từng quốc gia và sản phẩm, và một số dịch vụ có thể không có sẵn ở quốc gia của bạn.

ⓘ GHI CHÚ: Nếu không có kết nối internet hoạt động, bạn có thể tìm thấy thông tin liên hệ trên hóa đơn mua hàng, phiếu gói hàng, hóa đơn, hoặc danh mục sản phẩm của Dell.