

XPS 15

Servisná příručka



Poznámky, upozornenia a výstrahy

 **POZNÁMKA:** POZNÁMKA uvádza dôležité informácie, ktoré vám umožnia využívať váš produkt lepšie.

 **VAROVANIE:** UPOZORNENIE naznačuje, že existuje riziko poškodenia hardvéru alebo straty údajov a ponúka vám spôsob, ako sa tomuto problému vyhnúť.

 **VÝSTRAHA:** VÝSTRAHA označuje potenciálne riziko vecných škôd, zranení osôb alebo smrti.

| | |
|---|-----------|
| Kapitola 1: Pred servisným úkonom v počítači..... | 7 |
| Skôr než začnete | 7 |
| Bezpečnostné pokyny..... | 7 |
| Odporúčané nástroje..... | 8 |
| Kapitola 2: Po dokončení práce v počítači..... | 9 |
| Kapitola 3: Demontáž spodného krytu..... | 10 |
| Postup..... | 10 |
| Kapitola 4: Spätná montáž spodného krytu..... | 12 |
| Postup..... | 12 |
| Kapitola 5: Demontáž batérie..... | 13 |
| Prípravné úkony..... | 13 |
| Postup..... | 13 |
| Kapitola 6: Spätná montáž batérie..... | 14 |
| Postup..... | 14 |
| Finálne úkony..... | 14 |
| Kapitola 7: Demontáž pevného disku..... | 15 |
| Prípravné úkony..... | 15 |
| Postup..... | 15 |
| Kapitola 8: Spätná montáž pevného disku..... | 18 |
| Postup..... | 18 |
| Finálne úkony..... | 18 |
| Kapitola 9: Demontáž jednotky SSD (polovičná dĺžka)..... | 19 |
| Prípravné úkony..... | 19 |
| Postup..... | 19 |
| Kapitola 10: Spätná montáž jednotky SSD (polovičná dĺžka)..... | 21 |
| Postup..... | 21 |
| Finálne úkony..... | 21 |
| Kapitola 11: Demontáž jednotky SSD (celá dĺžka)..... | 22 |
| Prípravné úkony..... | 22 |
| Postup..... | 22 |
| Kapitola 12: Spätná montáž jednotky SSD (celá dĺžka)..... | 24 |
| Postup..... | 24 |

| | |
|--|-----------|
| Finálne úkony..... | 24 |
| Kapitola 13: Demontáž reproduktorov..... | 25 |
| Prípravné úkony..... | 25 |
| Postup..... | 25 |
| Kapitola 14: Spätná montáž reproduktorov..... | 26 |
| Postup..... | 26 |
| Finálne úkony..... | 26 |
| Kapitola 15: Demontáž karty bezdrôtovej komunikácie..... | 27 |
| Prípravné úkony..... | 27 |
| Postup..... | 27 |
| Kapitola 16: Spätná montáž karty bezdrôtovej komunikácie..... | 29 |
| Postup..... | 29 |
| Finálne úkony..... | 29 |
| Kapitola 17: Demontáž ventilátorov..... | 30 |
| Prípravné úkony..... | 30 |
| Postup..... | 30 |
| Kapitola 18: Spätná montáž ventilátorov..... | 33 |
| Postup..... | 33 |
| Finálne úkony..... | 33 |
| Kapitola 19: Demontáž zostavy chladiča..... | 34 |
| Prípravné úkony..... | 34 |
| Postup..... | 34 |
| Kapitola 20: Spätná montáž zostavy chladiča..... | 35 |
| Postup..... | 35 |
| Finálne úkony..... | 35 |
| Kapitola 21: Demontáž pamäťových modulov..... | 36 |
| Prípravné úkony..... | 36 |
| Postup..... | 36 |
| Kapitola 22: Spätná inštalácia pamäťových modulov..... | 38 |
| Postup..... | 38 |
| Finálne úkony..... | 39 |
| Kapitola 23: Demontáž systémovej dosky..... | 40 |
| Prípravné úkony..... | 40 |
| Postup..... | 40 |
| Kapitola 24: Spätná montáž systémovej dosky..... | 43 |
| Postup..... | 43 |

| | |
|---|-----------|
| Finálne úkony..... | 44 |
| Kapitola 25: Demontáž dcérskej zvukovej dosky..... | 45 |
| Prípravné úkony..... | 45 |
| Postup..... | 45 |
| Kapitola 26: Výmena dcérskej zvukovej dosky..... | 47 |
| Postup..... | 47 |
| Finálne úkony..... | 47 |
| Kapitola 27: Demontáž gombíkovej batérie..... | 48 |
| Prípravné úkony..... | 48 |
| Postup..... | 48 |
| Kapitola 28: Spätná montáž gombíkovej batérie..... | 50 |
| Postup..... | 50 |
| Finálne úkony..... | 50 |
| Kapitola 29: Demontáž klávesnice..... | 51 |
| Prípravné úkony..... | 51 |
| Postup..... | 51 |
| Kapitola 30: Spätná montáž klávesnice..... | 53 |
| Postup..... | 53 |
| Finálne úkony..... | 53 |
| Kapitola 31: Demontáž zostavy displeja..... | 54 |
| Prípravné úkony..... | 54 |
| Postup..... | 54 |
| Kapitola 32: Spätná montáž zostavy displeja..... | 56 |
| Postup..... | 56 |
| Finálne úkony..... | 56 |
| Kapitola 33: Demontáž portu napájacieho adaptéra..... | 57 |
| Prípravné úkony..... | 57 |
| Postup..... | 57 |
| Kapitola 34: Spätná montáž portu napájacieho adaptéra..... | 58 |
| Postup..... | 58 |
| Finálne úkony..... | 58 |
| Kapitola 35: Demontáž krytu antény..... | 59 |
| Prípravné úkony..... | 59 |
| Postup..... | 59 |
| Kapitola 36: Spätná montáž krytu antény..... | 61 |
| Postup..... | 61 |

| | |
|---|-----------|
| Finálne úkony..... | 61 |
| Kapitola 37: Demontáž závesov displeja..... | 62 |
| Prípravné úkony..... | 62 |
| Postup..... | 62 |
| Kapitola 38: Spätná montáž závesov displeja..... | 64 |
| Postup..... | 64 |
| Finálne úkony..... | 64 |
| Kapitola 39: Demontáž modulu antény..... | 65 |
| Prípravné úkony..... | 65 |
| Postup..... | 65 |
| Kapitola 40: Spätná montáž modulu antény..... | 67 |
| Postup..... | 67 |
| Finálne úkony..... | 67 |
| Kapitola 41: Demontáž zostavy opierky dlaní..... | 68 |
| Prípravné úkony..... | 68 |
| Postup..... | 68 |
| Kapitola 42: Spätná montáž zostavy opierky dlaní..... | 69 |
| Postup..... | 69 |
| Finálne úkony..... | 69 |
| Kapitola 43: Aktualizácia systému BIOS..... | 70 |
| Kapitola 44: Získavanie pomoci a kontaktovanie spoločnosti Dell..... | 71 |

Pred servisným úkonom v počítači

POZNÁMKA: Ilustrácie v tomto dokumente na môžu líšiť od vášho počítača v závislosti od vami objednanej konfigurácie.

Témy:

- Skôr než začnete
- Bezpečnostné pokyny
- Odporúčané nástroje

Skôr než začnete

1. Uložte a zatvorte všetky otvorené súbory a ukončíte všetky otvorené aplikácie.
2. Vypnite počítač.

Návod na vypnutie závisí od operačného systému nainštalovaného v počítači.

- Windows 10: Kliknite na tlačidlo **Štart** > **Napájanie** > **Vypnúť**.
- Windows 8.1: Na obrazovke **Štart** kliknite na ikonu napájania > **Vypnúť**.
- Windows 7: Kliknite na tlačidlo **Štart** > **Vypnúť**.

POZNÁMKA: Ak používate iný operačný systém, pokyny na vypnutie nájdete v dokumentácii k operačnému systému.

3. Odpojte počítač a všetky pripojené zariadenia z elektrických zásuviek.
4. Od svojho počítača odpojte všetky pripojené sieťové a periférne zariadenia, ako sú klávesnica, myš a monitor.
5. Vyberte všetky pamäťové karty a optické jednotky z počítača, ak sú prítomné.
6. Zatvorte displej a prevráťte počítač.

Bezpečnostné pokyny

Dodržiavaním nasledujúcich bezpečnostných pokynov sa vyhnete prípadnému poškodeniu počítača a zaistíte aj svoju osobnú bezpečnosť.

POZNÁMKA: Pred prácou vnútri počítača si prečítajte bezpečnostné pokyny, ktoré ste dostali s vašim počítačom. Ďalšie bezpečnostné overené postupy nájdete na domovskej stránke zákonných požiadaviek na adrese www.dell.com/regulatory_compliance.

POZNÁMKA: Pred otvorením krytu a panelov počítača odpojte všetky zdroje napájania. Po dokončení práce vo vnútri počítača znova nainštalujte všetky kryty, panely a skrutky pred tým, než počítač pripojíte k elektrickej zásuvke.

VAROVANIE: Zabezpečte, aby bola pracovná plocha rovná a čistá, aby sa počítač nepoškodil.

VAROVANIE: S komponentmi a kartami zaobchádzajte opatrne. Nedotýkajte sa komponentov alebo kontaktov na karte. Kartu držte za okraje alebo za kovový nosný držiak. Komponenty ako procesor držte za okraje a nie za kolíky.

VAROVANIE: Riešenie problémov a opravy by ste mali vykonávať len tak, ako to povolil alebo nariadil tím technickej asistencie spoločnosti Dell. Poškodenie v dôsledku servisu, ktorý nie je oprávnený spoločnosťou Dell, nespadá pod ustanovenia záruky. Pozrite si bezpečnostné pokyny, ktoré sa dodali s produktom, prípadne na stránke www.dell.com/regulatory_compliance.

VAROVANIE: Skôr ako sa dotknete čohokoľvek vo vnútri počítača, uzemnite sa pomocou uzemňovacieho remienka na zápästí alebo opakovaným dotýkaním sa nenatretého kovového povrchu, ako je napríklad kovová zadná časť počítača.

Počas práce sa opakovane dotýkajte nenatretého kovového povrchu, aby sa rozptýlila statická elektrina, ktorá by mohla poškodiť vnútorné súčiastky.

VAROVANIE: Ak odpájate kábel, potiahnite ho za prípojku alebo pevný ťahací jazýček, ale nie za samotný kábel. Niektoré káble majú konektory s poistnými západkami alebo ručnými skrutkami, ktoré je potrebné uvoľniť pred odpojením kábla. Konektory od seba odpájajte rovným smerom – zabránite tým ohnutiu kolíkov konektora. Počas pripájania káblov sa presvedčíte, či sú porty a konektory správne orientované a vyrovnané.

VAROVANIE: Stlačte a vysuňte všetky karty z čítačky pamäťových kariet.

Odporúčané nástroje

Postupy uvedené v tomto dokumente môžu vyžadovať použitie nasledujúcich nástrojov:

- Krížový skrutkovač
- Plochý skrutkovač
- Skrutkovač Torx #5 (T5)
- Plastové páčidlo

Po dokončení práce v počítači

 **VAROVANIE:** Volné alebo uvoľnené skrutky vo vnútri počítača môžu vážne poškodiť počítač.

1. Zaskrutkujte späť všetky skrutky a skontrolujte, či v počítači nezostali žiadne voľné skrutky.
2. Pripojte všetky externé zariadenia, periférie a káble, ktoré ste odpojili pred začatím práce na počítači.
3. Zasuňte späť pamäťové karty, disky a ostatné súčasti, ktoré ste odstránili pred začatím práce na počítači.
4. Pripojte počítač a všetky pripojené zariadenia k ich elektrickým zásuvkám.
5. Zapnite počítač.

Demontáž spodného krytu

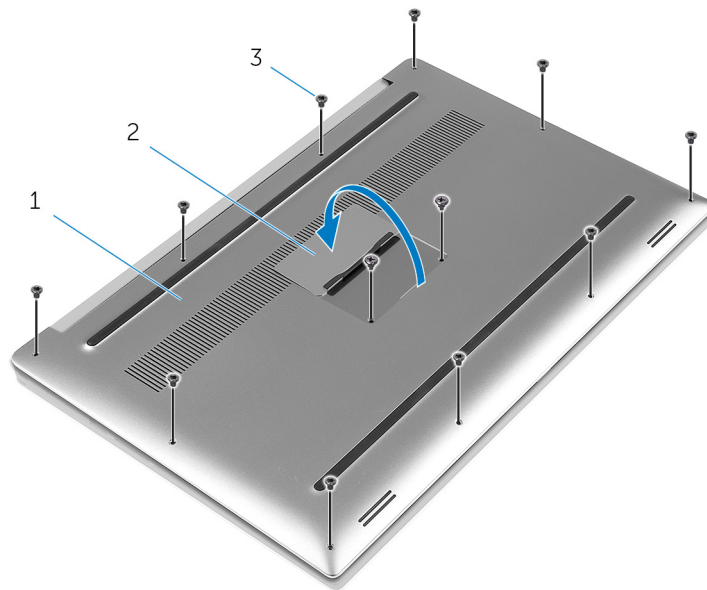
POZNÁMKA: Pred prácou vo vnútri počítača si prečítajte bezpečnostné pokyny, ktoré ste dostali s vaším počítačom, a postupujte podľa krokov uvedených v časti [Pred prácou vo vnútri počítača](#). Po práci vo vnútri počítača dodržujte pokyny uvedené v časti [Po práci vo vnútri počítača](#). Ďalšie bezpečnostné overené postupy nájdete na domovskej stránke zákonných požiadaviek na adrese www.dell.com/regulatory_compliance.

Témy:

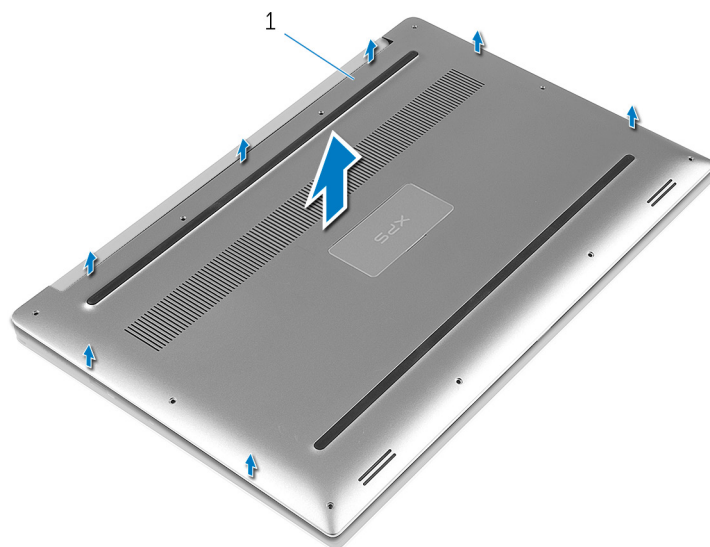
- [Postup](#)

Postup

1. Zatvorte displej a prevráťte počítač.
2. Prevráťte systémový odznak a položte ho na horný kryt.
3. Odstráňte skrutky, ktoré upevňujú spodný kryt k zostave opierky dlaní.



- a. spodný kryt
 - b. systémový odznak
 - c. skrutky (12)
4. Končekmi prstov opatrne vypáčte kryt základne zo zostavy opierky dlaní.



a. spodný kryt

Spätná montáž spodného krytu

POZNÁMKA: Pred prácou vo vnútri počítača si prečítajte bezpečnostné pokyny, ktoré ste dostali s vaším počítačom, a postupujte podľa krokov uvedených v časti [Pred prácou vo vnútri počítača](#). Po práci vo vnútri počítača dodržujte pokyny uvedené v časti [Po práci vo vnútri počítača](#). Ďalšie bezpečnostné overené postupy nájdete na domovskej stránke zákonných požiadaviek na adrese www.dell.com/regulatory_compliance.

Témy:

- [Postup](#)

Postup

1. Spodný kryt umiestnite na zostavu opierky dlaní a zacvaknite ho na svoje miesto.
2. Zaskrutkujte skrutky, ktoré upevňujú spodný kryt k zostave opierky dlaní.
3. Prevráťte systémový odznak a zacvaknite ho na miesto.
4. Prevráťte počítač.

Demontáž batérie

POZNÁMKA: Pred prácou vo vnútri počítača si prečítajte bezpečnostné pokyny, ktoré ste dostali s vaším počítačom, a postupujte podľa krokov uvedených v časti [Pred prácou vo vnútri počítača](#). Po práci vo vnútri počítača dodržujte pokyny uvedené v časti [Po práci vo vnútri počítača](#). Ďalšie bezpečnostné overené postupy nájdete na domovskej stránke zákonných požiadaviek na adrese www.dell.com/regulatory_compliance.

Témy:

- [Prípravné úkony](#)
- [Postup](#)

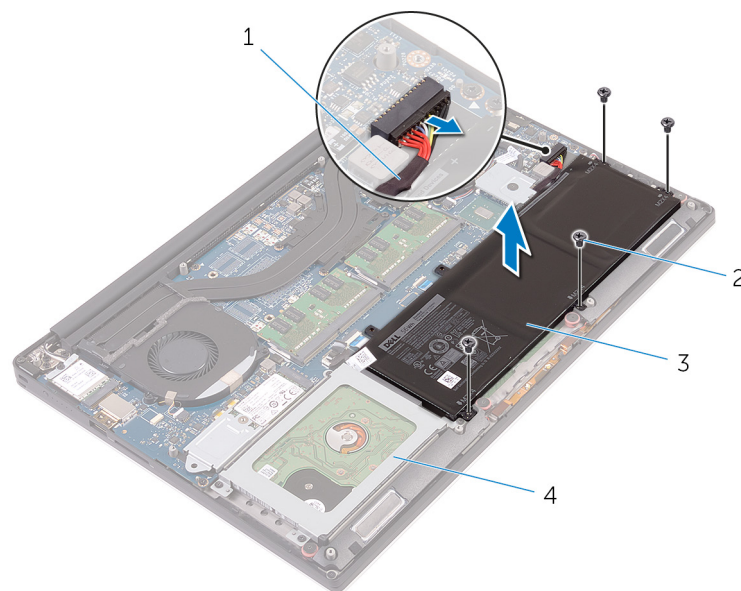
Prípravné úkony

Demontujte [spodný kryt](#).

Postup

POZNÁMKA: Ilustrácie v tomto dokumente na môžu líšiť od vášho počítača v závislosti od vami objednanej konfigurácie.

1. Demontujte skrutky, ktoré upevňujú batériu k zostave opierky dlaní.
2. Odpojte kábel batérie od systémovej dosky.
3. Vyberte batériu zo zostavy opierky dlaní.



- | | |
|------------------|--------------------------|
| 1. kábel batérie | 2. skrutky (4) |
| 3. batéria | 4. zostava opierky dlaní |

4. Prevráťte počítač, otvorte displej a zatlačením spínača napájania na päť sekúnd uzemnite systémovú dosku.

Spätná montáž batérie

POZNÁMKA: Pred prácou vo vnútri počítača si prečítajte bezpečnostné pokyny, ktoré ste dostali s vaším počítačom, a postupujte podľa krokov uvedených v časti [Pred prácou vo vnútri počítača](#). Po práci vo vnútri počítača dodržujte pokyny uvedené v časti [Po práci vo vnútri počítača](#). Ďalšie bezpečnostné overené postupy nájdete na domovskej stránke zákonných požiadaviek na adrese www.dell.com/regulatory_compliance.

Témy:

- [Postup](#)
- [Finálne úkony](#)

Postup

1. Zarovnajte otvory pre skrutky na batérii s otvormi pre skrutky na zostave opierky dlaní.
2. Zaskrutkujte skrutky, ktoré upevňujú batériu k zostave opierky dlaní.
3. Pripojte kábel batérie k systémovej doske.

Finálne úkony

Namontujte späť [spodný kryt](#).

Demontáž pevného disku

POZNÁMKA: Pred prácou vo vnútri počítača si prečítajte bezpečnostné pokyny, ktoré ste dostali s vaším počítačom, a postupujte podľa krokov uvedených v časti [Pred prácou vo vnútri počítača](#). Po práci vo vnútri počítača dodržujte pokyny uvedené v časti [Po práci vo vnútri počítača](#). Ďalšie bezpečnostné overené postupy nájdete na domovskej stránke zákonných požiadaviek na adrese www.dell.com/regulatory_compliance.

VAROVANIE: Pevné disky sú krehké. Počas manipulácie s pevným diskom buďte opatrní.

VAROVANIE: Nedemontujte pevný disk, ak je počítač v režime spánku alebo je zapnutý, aby nedošlo k strate údajov.

Témy:

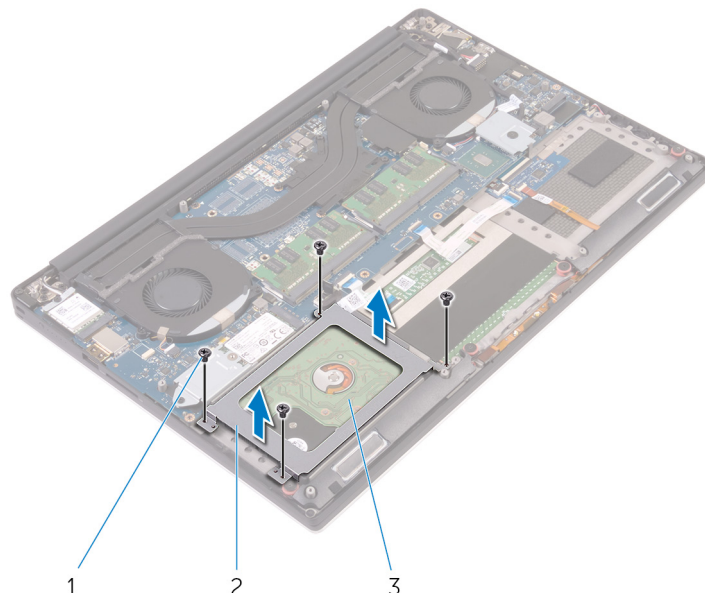
- [Prípravné úkony](#)
- [Postup](#)

Prípravné úkony

1. Demontujte [spodný kryt](#).
2. Demontujte [batériu](#).

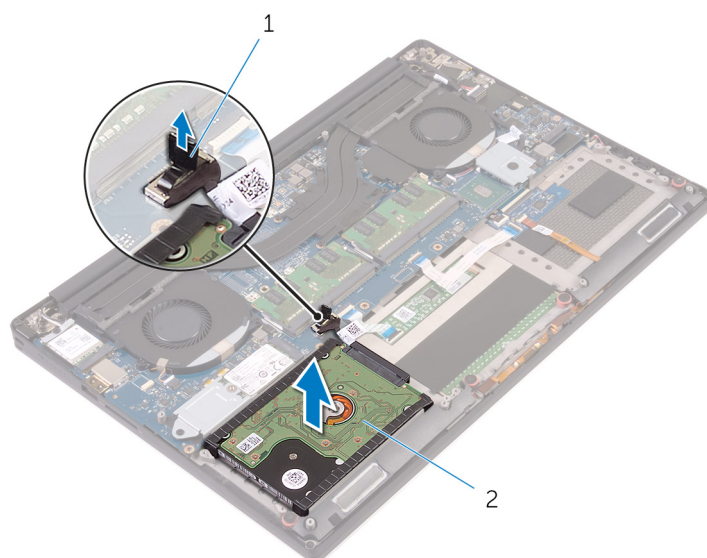
Postup

1. Odskrutkujte skrutky, ktorými je zostava pevného disku pripevnená k zostave opierky dlaní.
2. Vyberte konzolu pevného disku zo zostavy pevného disku.



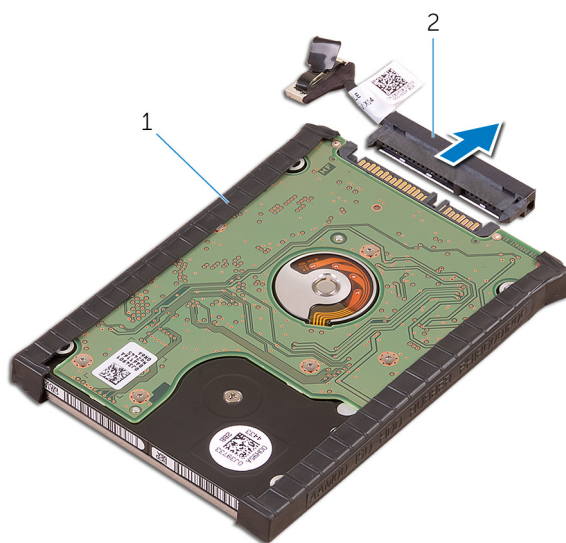
- a. skrutky (4)
- b. rám pevného disku
- c. zostava pevného disku

3. Pomocou ťahacieho jazýčka odpojte kábel pevného disku od systémovej dosky.
4. Nadvihnite zostavu pevného disku a vyberte ju zo zostavy opierky dlaní.



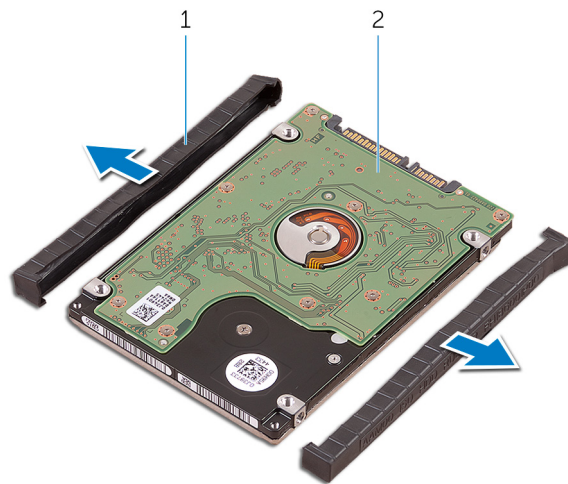
- a. vyťahovacia úchytka
- b. zostava pevného disku

5. Odpojte premostovač pevného disku od zostavy systémovej dosky.



- a. zostava pevného disku
- b. premostovač pevného disku

6. Odnímate kryty pevného disku z pevného disku.



- a. kryty pevného disku (2)
- b. pevný disk

Spätná montáž pevného disku

POZNÁMKA: Pred prácou vo vnútri počítača si prečítajte bezpečnostné pokyny, ktoré ste dostali s vaším počítačom, a postupujte podľa krokov uvedených v časti [Pred prácou vo vnútri počítača](#). Po práci vo vnútri počítača dodržujte pokyny uvedené v časti [Po práci vo vnútri počítača](#). Ďalšie bezpečnostné overené postupy nájdete na domovskej stránke zákonných požiadaviek na adrese www.dell.com/regulatory_compliance.

VAROVANIE: Pevné disky sú krehké. Počas manipulácie s pevným diskom buďte opatrní.

Témy:

- [Postup](#)
- [Finálne úkony](#)

Postup

1. Namontujte späť kryty pevného disku na pevný disk.
2. K zostave pevného disku pripojte premostovač pevného disku.
3. Umiestnite zostavu pevného disku na zostavu opierky dlaní.
4. Pripojte kábel pevného disku k systémovej doske.
5. Zarovnajte otvory pre skrutky na ráme pevného disku s otvormi pre skrutky na zostave pevného disku.
6. Zaskrutkujte skrutky, ktorými je rám pevného disku pripevnená k zostave opierky dlaní.

Finálne úkony

1. Namontujte späť [batériu](#).
2. Namontujte späť [spodný kryt](#).

Demontáž jednotky SSD (polovičná dĺžka)

POZNÁMKA: Pred prácou vo vnútri počítača si prečítajte bezpečnostné pokyny, ktoré ste dostali s vaším počítačom, a postupujte podľa krokov uvedených v časti [Pred prácou vo vnútri počítača](#). Po práci vo vnútri počítača dodržujte pokyny uvedené v časti [Po práci vo vnútri počítača](#). Ďalšie bezpečnostné overené postupy nájdete na domovskej stránke zákonných požiadaviek na adrese www.dell.com/regulatory_compliance.

VAROVANIE: Disky SSD sú krehké. Pri manipulácii s diskom SSD buďte opatrní.

VAROVANIE: Nedemontujte disk s nepohyblivým médiom, ak je počítač v režime spánku alebo je zapnutý, aby nedošlo k strate údajov.

Témy:

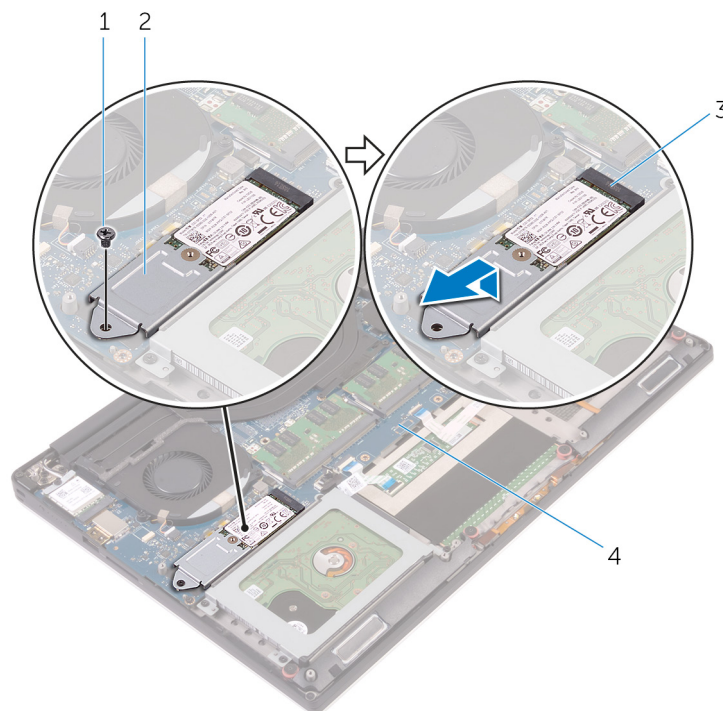
- [Prípravné úkony](#)
- [Postup](#)

Prípravné úkony

1. Demontujte [spodný kryt](#).
2. Demontujte [batériu](#).

Postup

1. Odskrutkujte skrutku, ktorou je zostava jednotky SSD pripevnená k systémovej doske.
2. Nadvihnite a vysuňte zostavu jednotky SSD zo systémovej dosky.



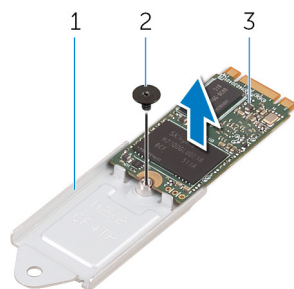
1. skrutka

2. zostava jednotky SSD

3. zásuvka jednotky SSD

4. systémová doska

3. Odskrutkujte skrutku, ktorá drží jednotku SSD na konzole jednotky SSD.



a. konzola jednotky SSD

b. skrutka

c. jednotka SSD

4. Vyberte jednotku SSD z konzoly jednotky SSD.

Spätná montáž jednotky SSD (polovičná dĺžka)

POZNÁMKA: Pred prácou vo vnútri počítača si prečítajte bezpečnostné pokyny, ktoré ste dostali s vaším počítačom, a postupujte podľa krokov uvedených v časti [Pred prácou vo vnútri počítača](#). Po práci vo vnútri počítača dodržujte pokyny uvedené v časti [Po práci vo vnútri počítača](#). Ďalšie bezpečnostné overené postupy nájdete na domovskej stránke zákonných požiadaviek na adrese www.dell.com/regulatory_compliance.

VAROVANIE: Disky SSD sú krehké. Pri manipulácii s diskom SSD buďte opatrní.

Témy:

- [Postup](#)
- [Finálne úkony](#)

Postup

1. Zarovnajte otvor pre skrutku na jednotke SSD s otvorom na skrutku na jednotke SSD.
2. Zaskrutkujte skrutku, ktorá drží jednotku SSD na konzole jednotky SSD
3. Zarovnajte drážky na zostave SSD so západkami na zásuvke jednotky SSD.
4. Zostavu jednotky SSD vsuňte šikmo do zásuvky jednotky SSD.
5. Zatlačte druhý koniec jednotky SSD nadol a zaskrutkujte späť skrutku, ktorá drží jednotku SSD na systémovej doske.

Finálne úkony

1. Namontujte späť [batériu](#).
2. Namontujte späť [spodný kryt](#).

Demontáž jednotky SSD (celá dĺžka)

POZNÁMKA: Pred prácou vo vnútri počítača si prečítajte bezpečnostné pokyny, ktoré ste dostali s vaším počítačom, a postupujte podľa krokov uvedených v časti [Pred prácou vo vnútri počítača](#). Po práci vo vnútri počítača dodržujte pokyny uvedené v časti [Po práci vo vnútri počítača](#). Ďalšie bezpečnostné overené postupy nájdete na domovskej stránke zákonných požiadaviek na adrese www.dell.com/regulatory_compliance.

VAROVANIE: Disky SSD sú krehké. Pri manipulácii s diskom SSD buďte opatrní.

VAROVANIE: Nedemontujte disk s nepohyblivým médiom, ak je počítač v režime spánku alebo je zapnutý, aby nedošlo k strate údajov.

Témy:

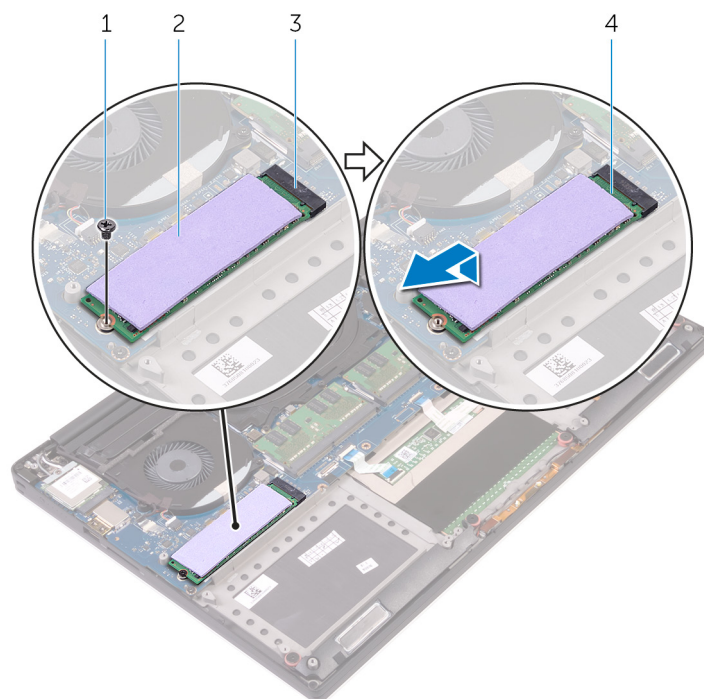
- [Prípravné úkony](#)
- [Postup](#)

Prípravné úkony

1. Demontujte [spodný kryt](#).
2. Demontujte [batériu](#).

Postup

1. Odskrutkujte skrutku, ktorou je jednotka SSD pripevnená k systémovej doske.
2. Nadvihnite a vysuňte jednotku SSD zo systémovej dosky.



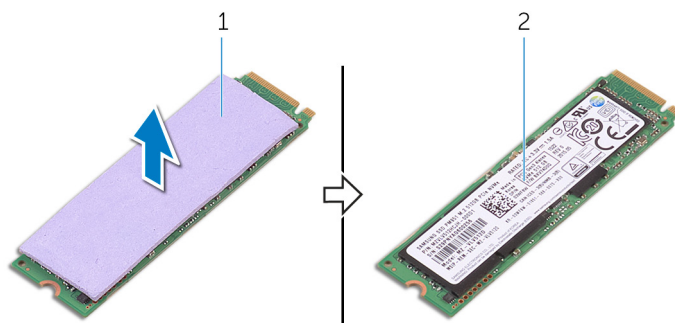
1. skrutka

2. tepelná podložka

3. zásuvka jednotky SSD

4. jednotka SSD

3. Odlepte tepelnou podložku od jednotky SSD.



a. tepelná podložka

b. jednotka SSD

Spätná montáž jednotky SSD (celá dĺžka)

POZNÁMKA: Pred prácou vo vnútri počítača si prečítajte bezpečnostné pokyny, ktoré ste dostali s vaším počítačom, a postupujte podľa krokov uvedených v časti [Pred prácou vo vnútri počítača](#). Po práci vo vnútri počítača dodržujte pokyny uvedené v časti [Po práci vo vnútri počítača](#). Ďalšie bezpečnostné overené postupy nájdete na domovskej stránke zákonných požiadaviek na adrese www.dell.com/regulatory_compliance.

VAROVANIE: Disky SSD sú krehké. Pri manipulácii s diskom SSD buďte opatrní.

Témy:

- [Postup](#)
- [Finálne úkony](#)

Postup

1. Nalepte tepelnú podložku na jednotku SSD.
2. Jednotku SSD vsuňte šikmo do zásuvky jednotky SSD.
3. Zatlačte druhý koniec jednotky SSD nadol a zaskrutkujte späť skrutku, ktorá drží jednotku SSD na systémovej doske.

Finálne úkony

1. Namontujte späť [batériu](#).
2. Namontujte späť [spodný kryt](#).

Demontáž reproduktorov

POZNÁMKA: Pred prácou vo vnútri počítača si prečítajte bezpečnostné pokyny, ktoré ste dostali s vaším počítačom, a postupujte podľa krokov uvedených v časti [Pred prácou vo vnútri počítača](#). Po práci vo vnútri počítača dodržujte pokyny uvedené v časti [Po práci vo vnútri počítača](#). Ďalšie bezpečnostné overené postupy nájdete na domovskej stránke zákonných požiadaviek na adrese www.dell.com/regulatory_compliance.

Témy:

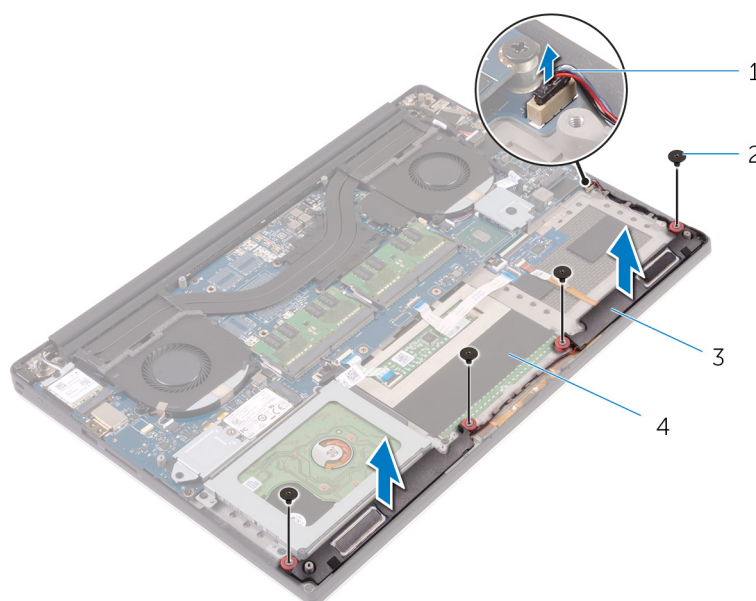
- [Prípravné úkony](#)
- [Postup](#)

Prípravné úkony

1. Demontujte [spodný kryt](#).
2. Demontujte [batériu](#).

Postup

1. Odpojte kábel reproduktora od systémovej dosky.
2. Poznačte si trasu vedenia kábla reproduktora a vyťahnite kábel z vodiacich úchytek.
3. Odskrutkujte skrutky, ktoré držia reproduktory na zostave opierky dlaní.
4. Nadvihnutím vyberte reproduktory spolu s káblom reproduktora zo zostavy opierky dlaní.



1. kábel reproduktora
3. reproduktory (2)

2. skrutky (4)
4. zostava opierky dlaní

Spätná montáž reproduktorov

POZNÁMKA: Pred prácou vo vnútri počítača si prečítajte bezpečnostné pokyny, ktoré ste dostali s vaším počítačom, a postupujte podľa krokov uvedených v časti [Pred prácou vo vnútri počítača](#). Po práci vo vnútri počítača dodržujte pokyny uvedené v časti [Po práci vo vnútri počítača](#). Ďalšie bezpečnostné overené postupy nájdete na domovskej stránke zákonných požiadaviek na adrese www.dell.com/regulatory_compliance.

Témy:

- [Postup](#)
- [Finálne úkony](#)

Postup

1. Pomocou zarovnávacích kolíkov umiestnite reproduktory na zostavu opierky dlaní.
2. Zaskrutkujte skrutky, ktoré držia reproduktory na zostave opierky dlaní.
3. Ved'te káble reproduktora cez vodiace úchytky na zostave opierky dlaní.
4. Pripojte kábel reproduktora k systémovej doske.

Finálne úkony

1. Namontujte späť [batériu](#).
2. Namontujte späť [spodný kryt](#).

Demontáž karty bezdrôtovej komunikácie

POZNÁMKA: Pred prácou vo vnútri počítača si prečítajte bezpečnostné pokyny, ktoré ste dostali s vaším počítačom, a postupujte podľa krokov uvedených v časti [Pred prácou vo vnútri počítača](#). Po práci vo vnútri počítača dodržujte pokyny uvedené v časti [Po práci vo vnútri počítača](#). Ďalšie bezpečnostné overené postupy nájdete na domovskej stránke zákonných požiadaviek na adrese www.dell.com/regulatory_compliance.

Témy:

- [Prípravné úkony](#)
- [Postup](#)

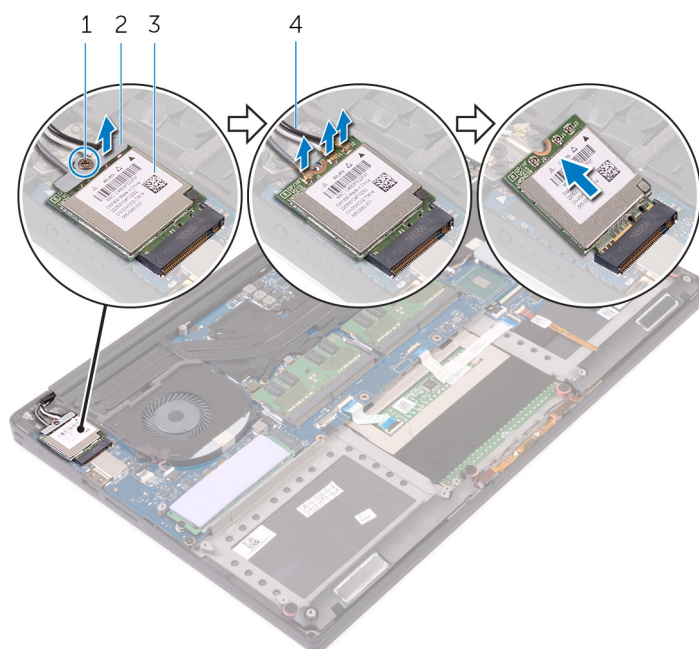
Prípravné úkony

1. Demontujte [spodný kryt](#).
2. Demontujte [batériu](#).

Postup

POZNÁMKA: Ilustrácie v tomto dokumente na môžu líšiť od vášho počítača v závislosti od vami objednanej konfigurácie.

1. Odstráňte skrutku, ktorá upevňuje konzolu karty bezdrôtovej komunikácie ku karte bezdrôtovej komunikácie.
2. Nadvihnite konzolu karty bezdrôtovej komunikácie z karty bezdrôtovej komunikácie.
3. Odpojte anténne káble od bezdrôtovej karty.
4. Posuňte a vyberte kartu bezdrôtovej komunikácie zo zásuvky pre kartu bezdrôtovej komunikácie.



1. skrutka

2. konzola karty bezdrôtovej komunikácie

3. karta bezdrôtovej komunikácie

4. anténne káble (3)

Spätná montáž karty bezdrôtovej komunikácie

POZNÁMKA: Pred prácou vo vnútri počítača si prečítajte bezpečnostné pokyny, ktoré ste dostali s vaším počítačom, a postupujte podľa krokov uvedených v časti [Pred prácou vo vnútri počítača](#). Po práci vo vnútri počítača dodržujte pokyny uvedené v časti [Po práci vo vnútri počítača](#). Ďalšie bezpečnostné overené postupy nájdete na domovskej stránke zákonných požiadaviek na adrese www.dell.com/regulatory_compliance.

Témy:

- [Postup](#)
- [Finálne úkony](#)

Postup

VAROVANIE: Nikdy káble neukladajte pod kartu bezdrôtovej komunikácie, aby ste predišli jej poškodeniu.

1. Zarovnajte drážku na karte bezdrôtovej komunikácie so západkou na otvore pre kartu bezdrôtovej komunikácie a potom kartu zasuňte do otvoru.
2. Pripojte anténne káble ku karte bezdrôtovej komunikácie. V nasledujúcej tabuľke je uvedená farebná schéma anténnych káblov pre kartu bezdrôtovej komunikácie podporovanú vaším počítačom:

| Konektory na karte bezdrôtovej komunikácie | Farba anténneho kábla |
|--|-----------------------|
| Hlavný (biely trojuholník) | Biela |
| Doplňkový (čierny trojuholník) | Čierna |
| Viacero vstupov, viacero výstupov (šedý trojuholník) | Šedé (voliteľné) |

3. Zarovnajte otvor pre skrutku na konzole karty bezdrôtovej komunikácie s otvorom pre skrutku na karte bezdrôtovej komunikácie.
4. Zaskrutkujte skrutku, ktorá upevňuje konzolu karty bezdrôtovej komunikácie ku karte bezdrôtovej komunikácie.

Finálne úkony

1. Namontujte späť [batériu](#).
2. Namontujte späť [spodný kryt](#).

Demontáž ventilátorov

POZNÁMKA: Pred prácou vo vnútri počítača si prečítajte bezpečnostné pokyny, ktoré ste dostali s vaším počítačom, a postupujte podľa krokov uvedených v časti [Pred prácou vo vnútri počítača](#). Po práci vo vnútri počítača dodržujte pokyny uvedené v časti [Po práci vo vnútri počítača](#). Ďalšie bezpečnostné overené postupy nájdete na domovskej stránke zákonných požiadaviek na adrese www.dell.com/regulatory_compliance.

Témy:

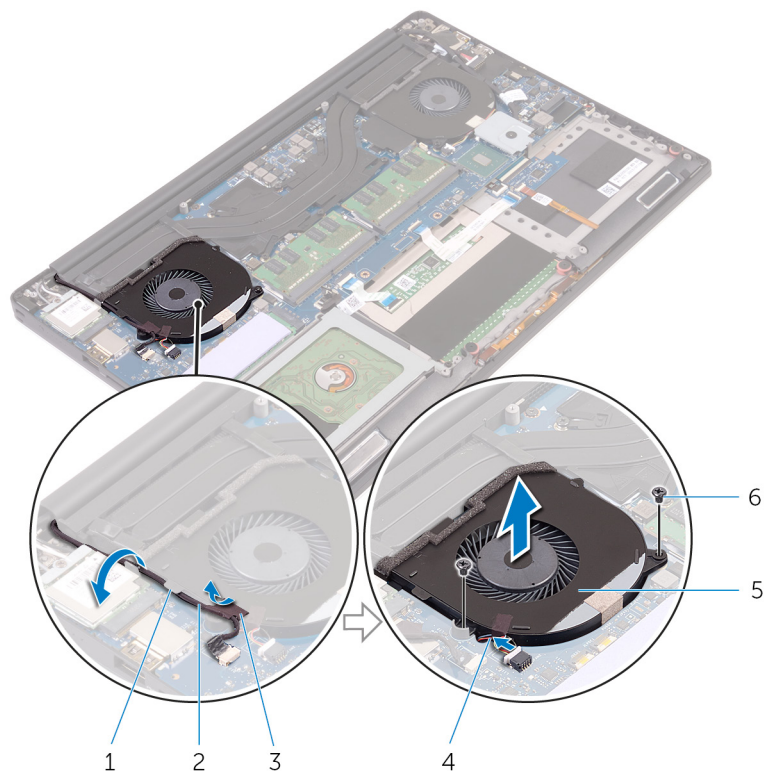
- [Prípravné úkony](#)
- [Postup](#)

Prípravné úkony

1. Demontujte [spodný kryt](#).
2. Demontujte [batériu](#).

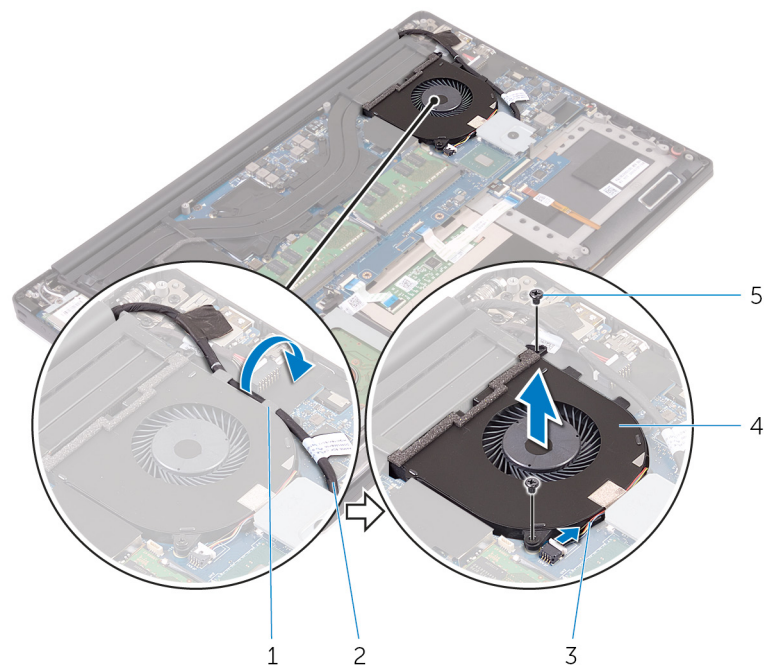
Postup

1. Odskrutkujte skrutky, ktoré držia ventilátor videa (JFAN_2) na systémovej doske.
2. Odpojte kábel dotykovej obrazovky od systémovej dosky.
3. Odlepte pásku, ktorá drží kábel dotykovej obrazovky na ventilátore videa (JFAN_2).
4. Poznačte si trasu kábla dotykovej obrazovky a vyberte kábel z vodiacich úchytiak na ventilátore videa (JFAN_2).
5. Odpojte kábel ventilátora videa (JFAN_2) od systémovej dosky.
6. Nadvihnite ventilátor videa (JFAN_2) a vyberte ho zo zostavy opierky dlaní.



- | | |
|------------------------------|--|
| 1. vodiaca úchytka | 2. kábel dotykovej obrazovky (voliteľné) |
| 3. páska | 4. kábel ventilátora |
| 5. ventilátor videa (JFAN_2) | 6. skrutky (2) |

7. Odskrutkujte skrutky, ktoré držia ventilátor procesora (JFAN_1) na systémovej doske.
8. Poznačte si trasu kábla displeja a vyberte kábel z ventilátora procesora (JFAN_1).
9. Odpojte kábel ventilátora procesora (JFAN_1) od systémovej dosky.
10. Nadvihnite ventilátor procesora (JFAN_1) a vyberte ho zo zostavy opierky dlaní.



- | | |
|--------------------|-------------------|
| 1. vodiaca úchytka | 2. kábel displeja |
|--------------------|-------------------|

3. kábel ventilátora
5. skrutky (2)

4. ventilátor procesora (JFAN_1)

Spätná montáž ventilátorov

POZNÁMKA: Pred prácou vo vnútri počítača si prečítajte bezpečnostné pokyny, ktoré ste dostali s vaším počítačom, a postupujte podľa krokov uvedených v časti [Pred prácou vo vnútri počítača](#). Po práci vo vnútri počítača dodržujte pokyny uvedené v časti [Po práci vo vnútri počítača](#). Ďalšie bezpečnostné overené postupy nájdete na domovskej stránke zákonných požiadaviek na adrese www.dell.com/regulatory_compliance.

Témy:

- [Postup](#)
- [Finálne úkony](#)

Postup

1. Zarovnajte otvory pre skrutky na ventilátore procesora (JFAN_1) s otvormi pre skrutky na zostave opierky dlaní.
2. Kábel ventilátora procesora (JFAN_1) pripojte k systémovej doske.
3. Ved'te kábel displeja cez usmerňovače na ventilátore procesora (JFAN_1).
4. Zaskrutkujte skrutky, ktoré držia ventilátor procesora (JFAN_1) na systémovej doske.
5. Zarovnajte otvory pre skrutky na ventilátore videa (JFAN_2) s otvormi pre skrutky na zostave opierky dlaní.
6. Pripojte kábel ventilátora videa (JFAN_2) k systémovej doske.
7. Ved'te kábel dotykovej obrazovky cez usmerňovače na ventilátore videa (JFAN_2).
8. Nalepte pásku, ktorá drží kábel dotykovej obrazovky na ventilátore videa (JFAN_2).
9. Pripojte kábel displeja k systémovej doske.
10. Zaskrutkujte skrutky, ktoré držia ventilátor videa (JFAN_2) na systémovej doske.

Finálne úkony

1. Namontujte späť [batériu](#).
2. Namontujte späť [spodný kryt](#).

Demontáž zostavy chladiča

POZNÁMKA: Pred prácou vo vnútri počítača si prečítajte bezpečnostné pokyny, ktoré ste dostali s vaším počítačom, a postupujte podľa krokov uvedených v časti [Pred prácou vo vnútri počítača](#). Po práci vo vnútri počítača dodržujte pokyny uvedené v časti [Po práci vo vnútri počítača](#). Ďalšie bezpečnostné overené postupy nájdete na domovskej stránke zákonných požiadaviek na adrese www.dell.com/regulatory_compliance.

POZNÁMKA: Chladič sa môže počas normálnej prevádzky zahriať. Skôr, než sa chladiča dotknete, nechajte ho dostatočne dlhý čas vychladnúť.

VAROVANIE: Za účelom zaistenia maximálneho chladenia procesora sa nedotýkajte oblastí prenosu tepla na chladiči. **Masnota vašej pokožky môže obmedziť schopnosť prenosu tepla teplovodivou pastou.**

Témy:

- [Prípravné úkony](#)
- [Postup](#)

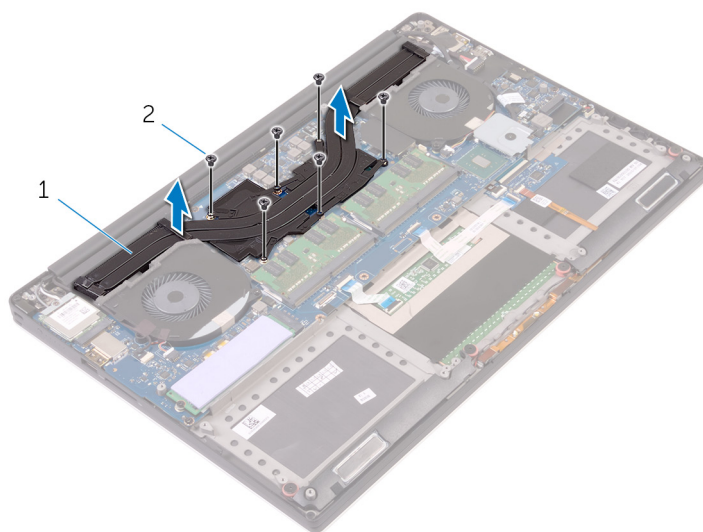
Prípravné úkony

1. Demontujte [spodný kryt](#).
2. Demontujte [batériu](#).

Postup

POZNÁMKA: Ilustrácie v tomto dokumente na môžu líšiť od vášho počítača v závislosti od vami objednanej konfigurácie.

1. Odskrutkujte skrutky, ktoré držia zostavu chladiča na systémovej doske.
2. Vyberte zostavu chladiča zo systémovej dosky.



- a. zostava chladiča
- b. skrutky (6)

Spätná montáž zostavy chladiča

POZNÁMKA: Pred prácou vo vnútri počítača si prečítajte bezpečnostné pokyny, ktoré ste dostali s vaším počítačom, a postupujte podľa krokov uvedených v časti [Pred prácou vo vnútri počítača](#). Po práci vo vnútri počítača dodržujte pokyny uvedené v časti [Po práci vo vnútri počítača](#). Ďalšie bezpečnostné overené postupy nájdete na domovskej stránke zákonných požiadaviek na adrese www.dell.com/regulatory_compliance.

VAROVANIE: Nesprávne zarovnanie chladiča môže poškodiť systémovú dosku a procesor.

POZNÁMKA: Ak vymieňate systémovú dosku alebo ventilátor a zostavu chladiča, použite tepelnú podložku/pastu, ktorá je súčasťou súpravy, aby ste zabezpečili tepelnú vodivosť.

Témy:

- [Postup](#)
- [Finálne úkony](#)

Postup

1. Zarovnajete otvory na skrutky na zostave chladiča s otvormi na skrutky na systémovej doske.
2. Zaskrutkujte skrutky, ktoré držia zostavu chladiča na systémovej doske.

Finálne úkony

1. Namontujte späť [batériu](#).
2. Namontujte späť [spodný kryt](#).

Demontáž paměťových modulů

POZNÁMKA: Před prací uvnitř počítače si přečtěte bezpečnostní pokyny, které jste dostali s vaším počítačem, a postupujte podle kroků uvedených v části [Před prací uvnitř počítače](#). Po práci uvnitř počítače dodržujte pokyny uvedené v části [Po práci uvnitř počítače](#). Další bezpečnostní overené postupy najdete na domovské stránce zákonných požadavků na adrese www.dell.com/regulatory_compliance.

Témy:

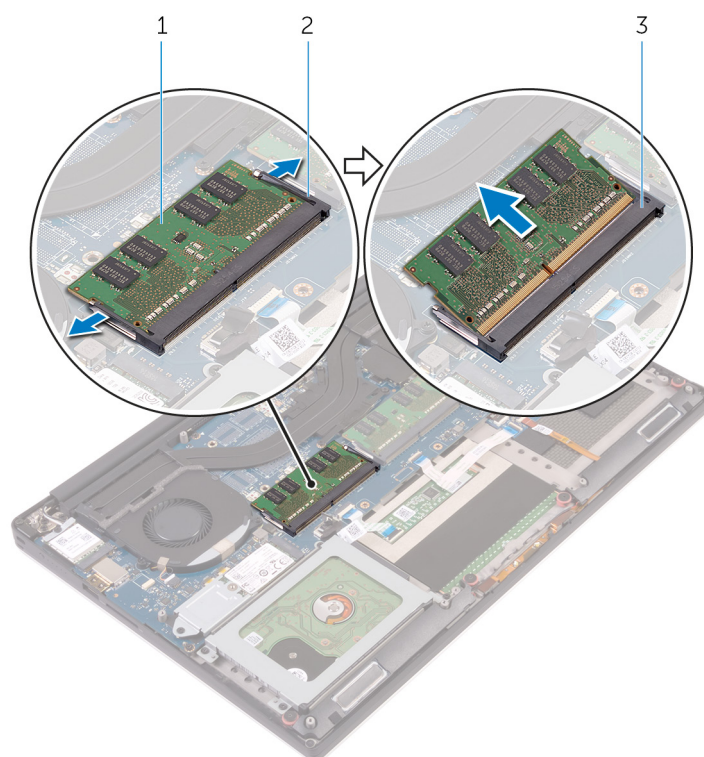
- Přípravné úkony
- Postup

Přípravné úkony

1. Demontujte [spodný kryt](#).
2. Demontujte [batérii](#).

Postup

1. Prsty roztiahnite bezpečnostní svorky na každé straně zásuvky paměťového modulu, až kým paměťový modul nevyskočí.
2. Posuňte a vyberte paměťový modul ze slotu paměťového modulu.



Obrázok 1. Demontáž paměťových modulů

- a. paměťový modul
- b. zaistovací svorky (2)

c. slot pamětového modulu

Spätná inštalácia pamäťových modulov

POZNÁMKA: Pred prácou vo vnútri počítača si prečítajte bezpečnostné pokyny, ktoré ste dostali s vaším počítačom, a postupujte podľa krokov uvedených v časti [Pred prácou vo vnútri počítača](#). Po práci vo vnútri počítača dodržujte pokyny uvedené v časti [Po práci vo vnútri počítača](#). Ďalšie bezpečnostné overené postupy nájdete na domovskej stránke zákonných požiadaviek na adrese www.dell.com/regulatory_compliance.

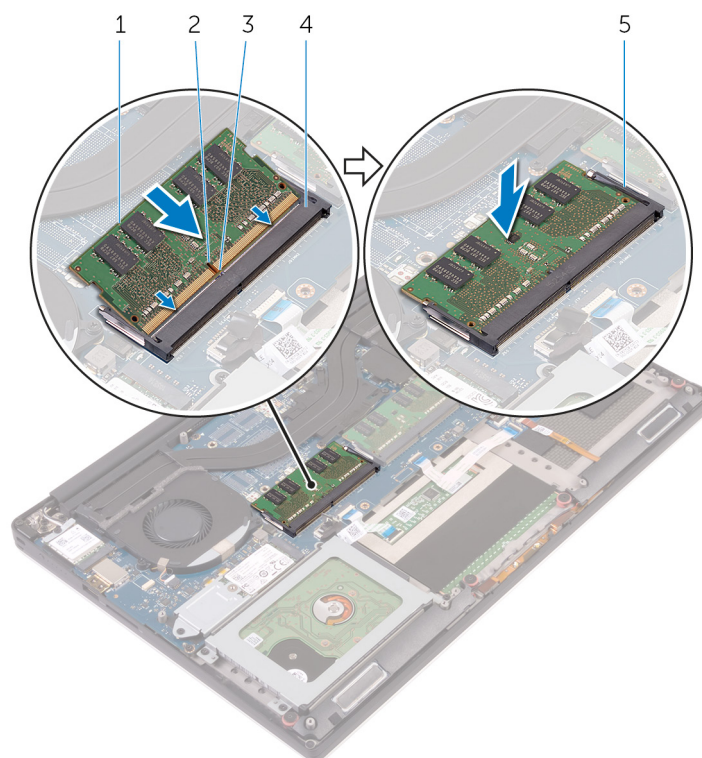
Témy:

- [Postup](#)
- [Finálne úkony](#)

Postup

1. Zarovnajte drážku pamäťového modulu so západkou na zásuvke pamäťového modulu.
2. Zasuňte pevne pamäťový modul do zásuvky pod uhlom a opatrne ho zatlačte smerom nadol, až kým s cvaknutím nezapadne na miesto.

POZNÁMKA: Ak nepočujete cvaknutie, vyberte pamäťový modul a znova ho nainštalujte.



Obrázok 2. Spätná inštalácia pamäťových modulov

- | | |
|-------------------|---------------------------|
| 1. pamäťový modul | 2. zárez |
| 3. západka | 4. slot pamäťového modulu |
| 5. poistné svorky | |

Finálne úkony

1. Namontujte späť [batériu](#).
2. Namontujte späť [spodný kryt](#).

Demontáž systémovej dosky

- POZNÁMKA:** Pred prácou vo vnútri počítača si prečítajte bezpečnostné pokyny, ktoré ste dostali s vaším počítačom, a postupujte podľa krokov uvedených v časti [Pred prácou vo vnútri počítača](#). Po práci vo vnútri počítača dodržujte pokyny uvedené v časti [Po práci vo vnútri počítača](#). Ďalšie bezpečnostné overené postupy nájdete na domovskej stránke zákonných požiadaviek na adrese www.dell.com/regulatory_compliance.
- POZNÁMKA:** Servisný tag počítača sa nachádza na systémovej doske. Servisný tag musíte zadať v nastaveniach nastavovacieho programu BIOS po výmene systémovej dosky.
- POZNÁMKA:** Výmena systémovej dosky odstráni akékoľvek vykonané zmeny v BIOS pomocou nastavovacieho programu BIOS. Po výmene systémovej dosky musíte opätovne vykonať príslušné zmeny.
- POZNÁMKA:** Pred odpojením káblov od systémovej dosky si zaznačte ich umiestnenie, aby ste ich po výmene systémovej dosky správne zapojili.

Témy:

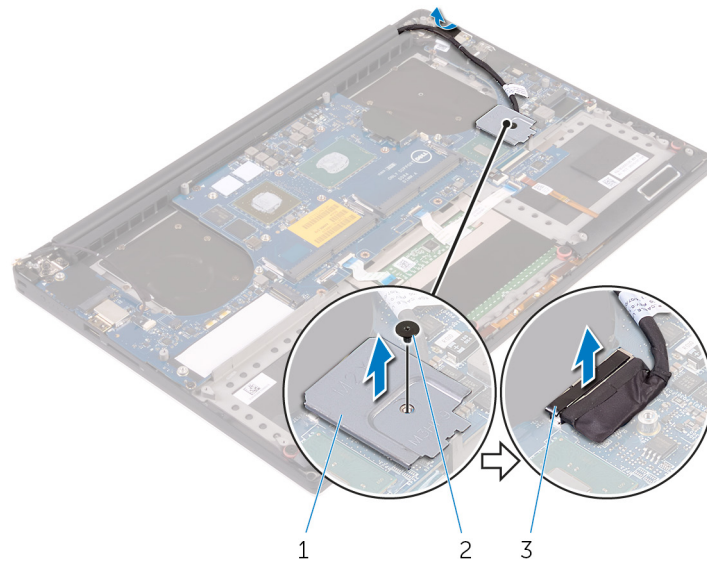
- [Prípravné úkony](#)
- [Postup](#)

Prípravné úkony

1. Demontujte [spodný kryt](#).
2. Demontujte [batériu](#).
3. Demontujte kartu [bezdrôtovej komunikácie](#).
4. Demontujte [pevný disk](#).
5. Demontujte [jednotku SSD \(polovičná dĺžka\)](#).
6. Demontujte [jednotku SSD \(celá dĺžka\)](#).
7. Demontujte [ventilátory](#).
8. Demontujte [zostavu chladiča](#).
9. Vyberte [pamäťové moduly](#).

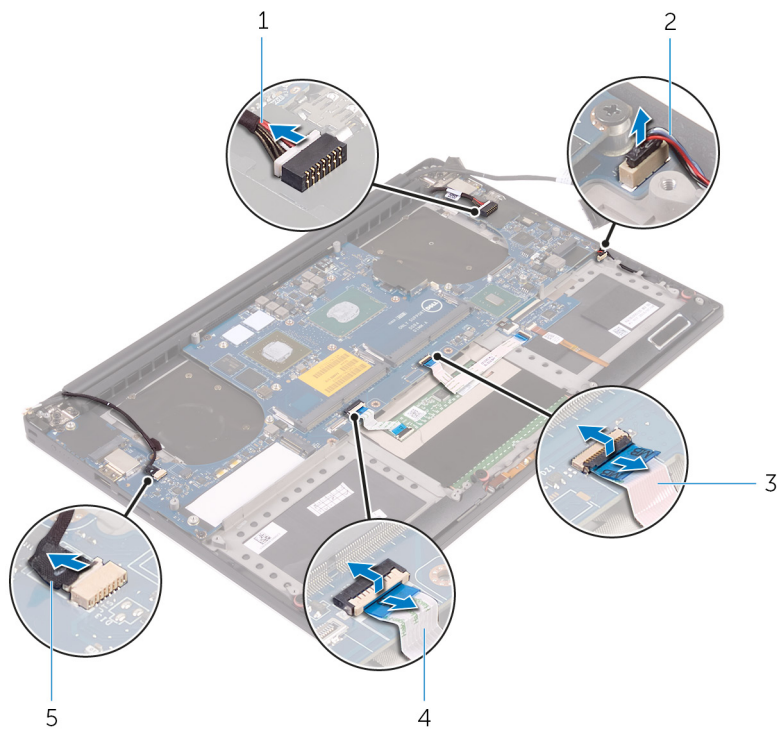
Postup

1. Odskrutkujte skrutku, ktorá drží konzolu kábla displeja na systémovej doske.
2. Nadvihnite konzolu jednotky SSD, aby ste získali prístup ku káblu displeja.
3. Odpojte kábel displeja od systémovej dosky.



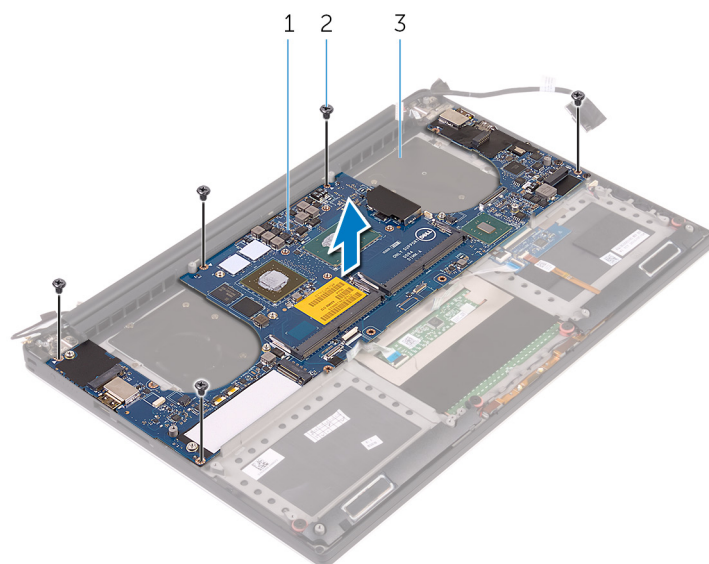
- a. konzola kábla displeja
- b. skrutka
- c. kábel displeja

4. Odpojte kábel portu napájacieho adaptéra, kábel reproduktora, kábel riadiacej dosky klávesnice, kábel dotykovej plochy a kábel dotykovej obrazovky od systémovej dosky.



- | | |
|--|----------------------------|
| 1. kábel portu napájacieho adaptéra | 2. kábel reproduktora |
| 3. kábel riadiacej dosky klávesnice | 4. kábel dotykového panela |
| 5. kábel dotykovej obrazovky (voliteľné) | |

- 5. Demontujte skrutky, ktoré upevňujú systémovú dosku k zostave opierky dlaní.
- 6. Nadvihnite systémovú dosku a vyberte ju zo zostavy opierky dlaní.



- a. systémová doska
- b. skrutky (5)
- c. zostava opierky dlani

Spätná montáž systémovej dosky

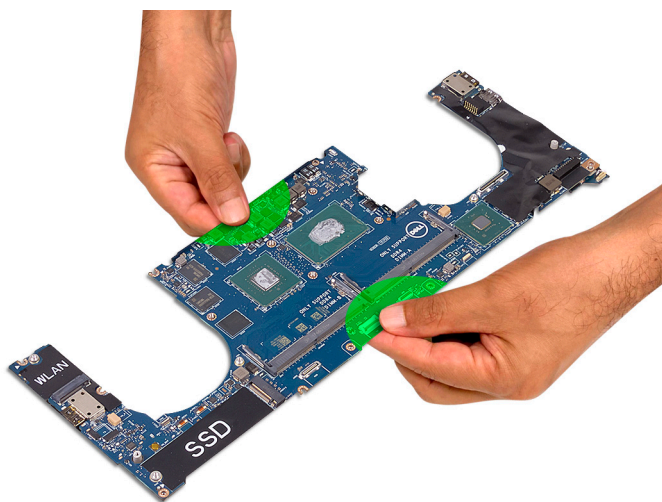
- i **POZNÁMKA:** Pred prácou vo vnútri počítača si prečítajte bezpečnostné pokyny, ktoré ste dostali s vaším počítačom, a postupujte podľa krokov uvedených v časti [Pred prácou vo vnútri počítača](#). Po práci vo vnútri počítača dodržujte pokyny uvedené v časti [Po práci vo vnútri počítača](#). Ďalšie bezpečnostné overené postupy nájdete na domovskej stránke zákonných požiadaviek na adrese www.dell.com/regulatory_compliance.
- i **POZNÁMKA:** Servisný tag počítača sa nachádza na systémovej doske. Servisný tag musíte zadať v nastaveniach nastavovacieho programu BIOS po výmene systémovej dosky.
- i **POZNÁMKA:** Výmena systémovej dosky odstráni akékoľvek vykonané zmeny v BIOS pomocou nastavovacieho programu BIOS. Po výmene systémovej dosky musíte opätovne vykonať príslušné zmeny.

Témy:

- [Postup](#)
- [Finálne úkony](#)

Postup

- △ **VAROVANIE:** Pri vkladaní systémovej dosky do počítača je dôležité, aby ste ju držali za stred, ako je znázornené na obrázku. Ak by ste systémovú dosku držali na bokoch, mohli by ste poškodiť krehké plošné spoje, ktoré sú tam umiestnené.



- i **POZNÁMKA:** Keď vkladáte systémovú dosku do počítača, nakloňte ju stranou s čítačkou kariet SD k zostave opierky dlaní. Takto budete mať pri montáži dostatok miesta, keďže na druhej strane je pod systémovou doskou umiestnená dcérska zvuková doska.



1. Zarovnajte otvory na skrutky v systémovej doske s otvormi v zostave opierky dlaní.
2. Zaskrutkujte skrutky, ktoré pripevňujú systémovú dosku k zostave opierky dlaní.
3. Pripojte k systémovej doske kábel portu napájacieho adaptéra, kábel reproduktora, kábel riadiacej dosky klávesnice, kábel dotykového panela a kábel dotykovej obrazovky.
4. Pripojte video kábel k systémovej doske.
5. Zarovnajte otvor pre skrutku na konzole kábla displeja s otvorom pre skrutku na systémovej doske.
6. Zaskrutkujte späť skrutku, ktorá drží konzolu kábla displeja na systémovej doske.

Finálne úkony

1. Namontujte späť [pamäťové moduly](#).
2. Namontujte späť [zostavu chladiča](#).
3. Namontujte späť [ventilátory](#).
4. Namontujte späť [jednotku SSD \(polovičná dĺžka\)](#).
5. Namontujte späť [jednotku SSD \(celá dĺžka\)](#).
6. Namontujte späť [pevný disk](#).
7. Namontujte späť [kartu bezdrôtovej komunikácie](#).
8. Namontujte späť [batériu](#).
9. Namontujte späť [spodný kryt](#).

Demontáž dcérskej zvukovej dosky

POZNÁMKA: Pred prácou vo vnútri počítača si prečítajte bezpečnostné pokyny, ktoré ste dostali s vaším počítačom, a postupujte podľa krokov uvedených v časti [Pred prácou vo vnútri počítača](#). Po práci vo vnútri počítača dodržujte pokyny uvedené v časti [Po práci vo vnútri počítača](#). Ďalšie bezpečnostné overené postupy nájdete na domovskej stránke zákonných požiadaviek na adrese www.dell.com/regulatory_compliance.

Témy:

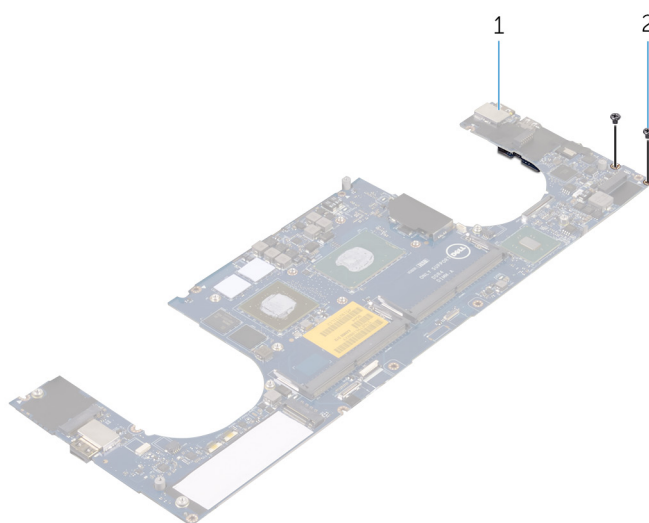
- [Prípravné úkony](#)
- [Postup](#)

Prípravné úkony

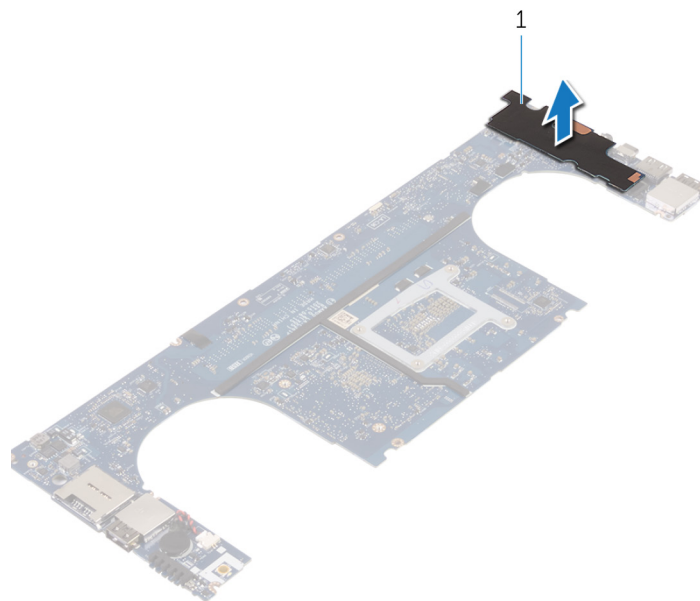
1. Demontujte [spodný kryt](#).
2. Demontujte [batériu](#).
3. Demontujte kartu [bezdrôtovej komunikácie](#).
4. Demontujte [pevný disk](#).
5. Demontujte [jednotku SSD \(polovičná dĺžka\)](#).
6. Demontujte [jednotku SSD \(celá dĺžka\)](#).
7. Demontujte [ventilátory](#).
8. Demontujte [zostavu chladiča](#).
9. Vyberte [pamäťové moduly](#).
10. Demontujte [systémovú dosku](#).

Postup

1. Odstráňte dve skrutky upevňujúce dcérsku zvukovú dosku k systémovej doske.



- a. systémová doska
 - b. skrutky
2. Systémovú dosku otočte a zdvihne dcérsku zvukovú dosku zo systémovej dosky.



a. dcérska zvuková doska

Výmena dcérskej zvukovej dosky

POZNÁMKA: Pred prácou vo vnútri počítača si prečítajte bezpečnostné pokyny, ktoré ste dostali s vaším počítačom, a postupujte podľa krokov uvedených v časti [Pred prácou vo vnútri počítača](#). Po práci vo vnútri počítača dodržujte pokyny uvedené v časti [Po práci vo vnútri počítača](#). Ďalšie bezpečnostné overené postupy nájdete na domovskej stránke zákonných požiadaviek na adrese www.dell.com/regulatory_compliance.

Témy:

- [Postup](#)
- [Finálne úkony](#)

Postup

1. Zarovnajte otvory na skrutky na dcérskej zvukovej doske s otvormi na skrutky na systémovej doske.
2. Otočte systémovú dosku a znova namontujte skrutky upevňujúcu dcérsku zvukovú dosku na systémovú dosku.

Finálne úkony

1. Namontujte späť [systémovú dosku](#).
2. Namontujte späť [pamäťové moduly](#).
3. Namontujte späť [zostavu chladiča](#).
4. Namontujte späť [ventilátory](#).
5. Namontujte späť [jednotku SSD \(polovičná dĺžka\)](#).
6. Namontujte späť [jednotku SSD \(celá dĺžka\)](#).
7. Namontujte späť [pevný disk](#).
8. Namontujte späť [kartu bezdrôtovej komunikácie](#).
9. Namontujte späť [batériu](#).
10. Namontujte späť [spodný kryt](#).

Demontáž gombíkovej batérie

POZNÁMKA: Pred prácou vo vnútri počítača si prečítajte bezpečnostné pokyny, ktoré ste dostali s vaším počítačom, a postupujte podľa krokov uvedených v časti [Pred prácou vo vnútri počítača](#). Po práci vo vnútri počítača dodržujte pokyny uvedené v časti [Po práci vo vnútri počítača](#). Ďalšie bezpečnostné overené postupy nájdete na domovskej stránke zákonných požiadaviek na adrese www.dell.com/regulatory_compliance.

VAROVANIE: Ak sa vyberie gombíková batéria, nastavenia nastavovacieho programu BIOS sa nastavia na predvolené hodnoty. Odporúčame, aby ste si pred vybratím gombíkovej batérie zaznamenali nastavenia nastavovacieho programu BIOS.

Témy:

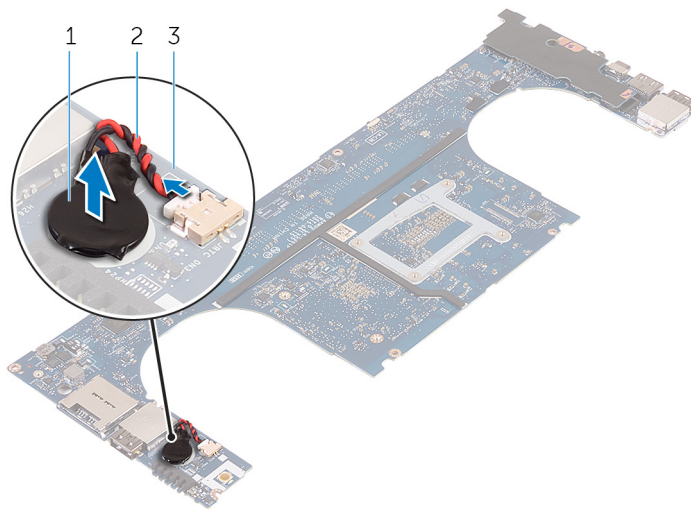
- [Prípravné úkony](#)
- [Postup](#)

Prípravné úkony

1. Demontujte [spodný kryt](#).
2. Demontujte [batériu](#).
3. Demontujte kartu [bezdrôtovej komunikácie](#).
4. Demontujte [pevný disk](#).
5. Demontujte [jednotku SSD \(polovičná dĺžka\)](#).
6. Demontujte [jednotku SSD \(celá dĺžka\)](#).
7. Demontujte [ventilátory](#).
8. Demontujte [zostavu chladiča](#).
9. Vyberte [pamäťové moduly](#).
10. Demontujte [systémovú dosku](#).

Postup

1. Obráťte [systémovú dosku](#).
2. Odpojte kábel gombíkovej batérie od [systémovej dosky](#).
3. Poznamenajte si polohu gombíkovej batérie a vypáčte ju zo [systémovej dosky](#).



Obrázok 3. Demontáž gombíkovej batérie

- a. gombíková batéria
- b. kábel gombíkovej batérie
- c. systémová doska

Spätná montáž gombíkovej batérie

POZNÁMKA: Pred prácou vo vnútri počítača si prečítajte bezpečnostné pokyny, ktoré ste dostali s vaším počítačom, a postupujte podľa krokov uvedených v časti [Pred prácou vo vnútri počítača](#). Po práci vo vnútri počítača dodržujte pokyny uvedené v časti [Po práci vo vnútri počítača](#). Ďalšie bezpečnostné overené postupy nájdete na domovskej stránke zákonných požiadaviek na adrese www.dell.com/regulatory_compliance.

Témy:

- [Postup](#)
- [Finálne úkony](#)

Postup

1. Pripevnite gombíkovú batériu k systémovej doske.
2. Pripojte kábel gombíkovej batérie k systémovej doske.
3. Obráťte systémovú dosku.

Finálne úkony

1. Namontujte späť [systémovú dosku](#).
2. Namontujte späť [pamäťové moduly](#).
3. Namontujte späť [zostavu chladiča](#).
4. Namontujte späť [ventilátory](#).
5. Namontujte späť [jednotku SSD \(polovičná dĺžka\)](#).
6. Namontujte späť [jednotku SSD \(celá dĺžka\)](#).
7. Namontujte späť [pevný disk](#).
8. Namontujte späť [kartu bezdrôtovej komunikácie](#).
9. Namontujte späť [batériu](#).
10. Namontujte späť [spodný kryt](#).

Demontáž klávesnice

POZNÁMKA: Pred prácou vo vnútri počítača si prečítajte bezpečnostné pokyny, ktoré ste dostali s vaším počítačom, a postupujte podľa krokov uvedených v časti [Pred prácou vo vnútri počítača](#). Po práci vo vnútri počítača dodržujte pokyny uvedené v časti [Po práci vo vnútri počítača](#). Ďalšie bezpečnostné overené postupy nájdete na domovskej stránke zákonných požiadaviek na adrese www.dell.com/regulatory_compliance.

Témy:

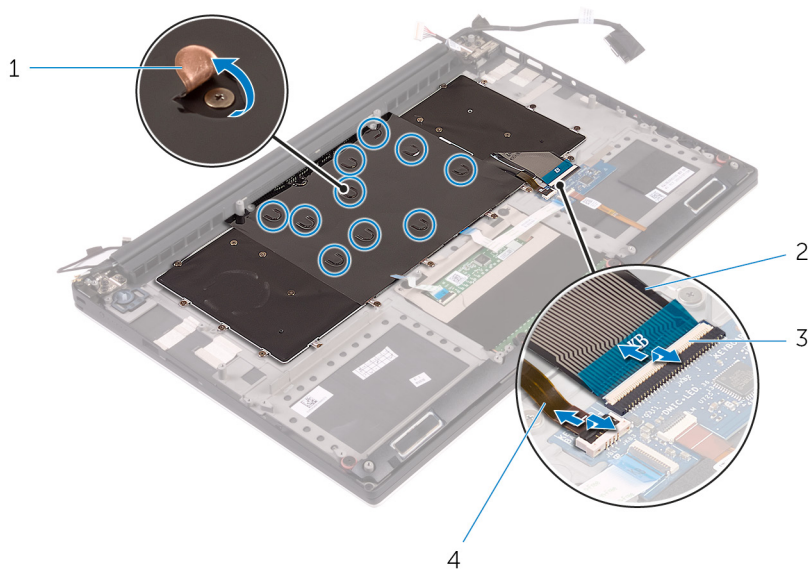
- [Prípravné úkony](#)
- [Postup](#)

Prípravné úkony

1. Demontujte [spodný kryt](#).
2. Demontujte [batériu](#).
3. Demontujte [pevný disk](#).
4. Demontujte [systémovú dosku](#).

Postup

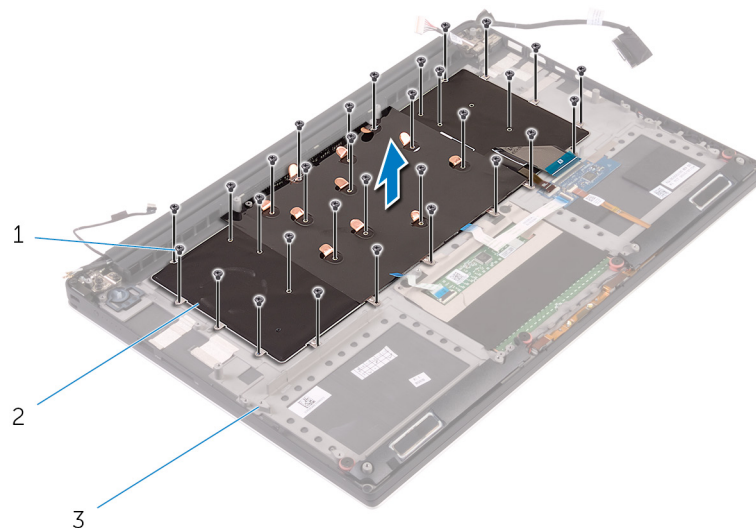
1. Nadvihnite poistky a odpojte kábel klávesnice a kábel podsvietenia klávesnice od riadiacej dosky klávesnice.
2. Odlepte mylar, aby ste získali prístup k skrutkám, ktoré držia klávesnicu na zostave opierky dlaní.



1. mylar fólia
3. západky (2)

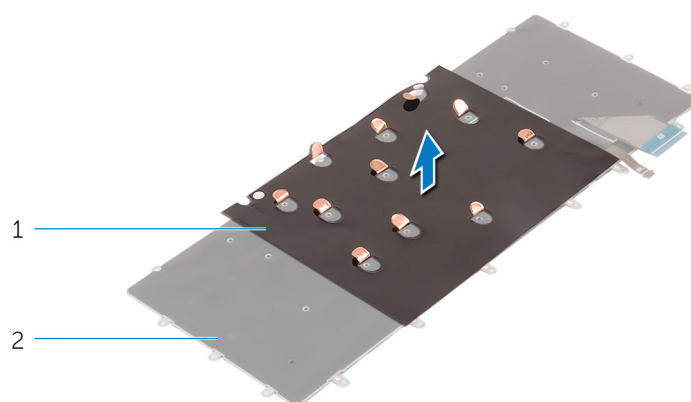
2. kábel klávesnice
4. kábel podsvietenia klávesnice

3. Odskrutkujte skrutky, ktoré držia klávesnicu na zostave opierky dlaní.
4. Vyberte klávesnicu zo zostavy opierky dlaní.



- a. skrutky (31)
- b. klávesnica
- c. zostava opierky dlaní

5. Odlepenie mylaru od klávesnice.



- a. mylar
- b. klávesnica



- a. klávesnica

Spätná montáž klávesnice

POZNÁMKA: Pred prácou vo vnútri počítača si prečítajte bezpečnostné pokyny, ktoré ste dostali s vaším počítačom, a postupujte podľa krokov uvedených v časti [Pred prácou vo vnútri počítača](#). Po práci vo vnútri počítača dodržujte pokyny uvedené v časti [Po práci vo vnútri počítača](#). Ďalšie bezpečnostné overené postupy nájdete na domovskej stránke zákonných požiadaviek na adrese www.dell.com/regulatory_compliance.

Témy:

- [Postup](#)
- [Finálne úkony](#)

Postup

1. Prilepte mylar ku klávesnici.
2. Zarovnajzte otvory pre skrutky na klávesnici s otvormi pre skrutky na zostave opierky dlaní.
3. Zaskrutkujte skrutky, ktoré držia klávesnicu na zostave opierky dlaní.
4. Prilepte mylar na skrutky, ktoré držia klávesnicu na zostave opierky dlaní.
5. Pripojte kábel klávesnice a kábel podsvietenia klávesnice k riadiacej doske klávesnice.

Finálne úkony

1. Namontujte späť [systémovú dosku](#).
2. Namontujte späť [pevný disk](#).
3. Namontujte späť [batériu](#).
4. Namontujte späť [spodný kryt](#).

Demontáž zostavy displeja

POZNÁMKA: Pred prácou vo vnútri počítača si prečítajte bezpečnostné pokyny, ktoré ste dostali s vaším počítačom, a postupujte podľa krokov uvedených v časti [Pred prácou vo vnútri počítača](#). Po práci vo vnútri počítača dodržujte pokyny uvedené v časti [Po práci vo vnútri počítača](#). Ďalšie bezpečnostné overené postupy nájdete na domovskej stránke zákonných požiadaviek na adrese www.dell.com/regulatory_compliance.

Témy:

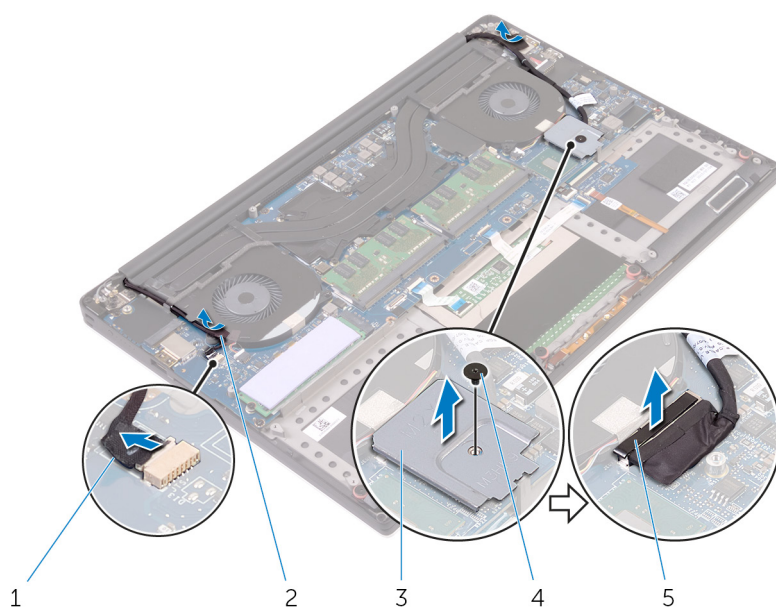
- [Prípravné úkony](#)
- [Postup](#)

Prípravné úkony

1. Demontujte [spodný kryt](#).
2. Demontujte [batériu](#).
3. Demontujte kartu [bezdrôtovej komunikácie](#).

Postup

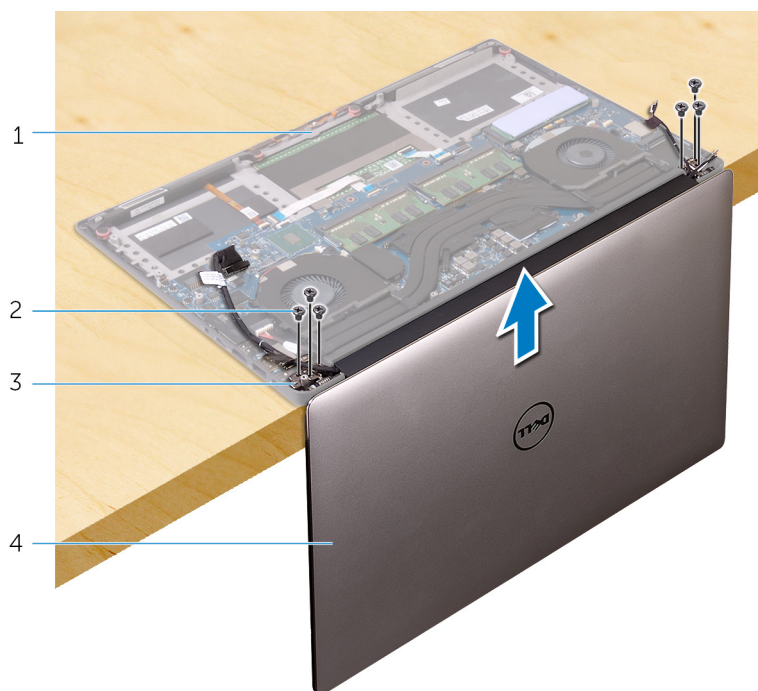
1. Odskrutkujte skrutku, ktorá drží konzolu kábla displeja na systémovej doske.
2. Odpojte kábel dotykovej obrazovky a kábel displeja od systémovej dosky.
3. Odlepte pásku a odmontujte kábel dotykovej obrazovky z vodiacich úchytiak na ventilátore.



- | | |
|--|------------|
| 1. kábel dotykovej obrazovky (voliteľné) | 2. páska |
| 3. konzola kábla displeja | 4. skrutka |
| 5. kábel displeja | |

4. Prevráťte počítač a otvorte displej do uhla 90 stupňov.
5. Otočte počítač a umiestnite ho na okraj stola z polohy, ktorá poslytne prístup k skrutkám na závesoch displeja.

6. Odskrutkujte skrutky, ktoré upevňujú závesy displeja k zostave opierky dlaní.
7. Opatrne nadvihnite zostavu displeja a vyberte ju zo zostavy opierky dlaní



1. zostava opierky dlaní
2. skrutky (6)
3. závesy displeja (2)
4. zostava displeja

8. Opatrne položte zostavu displeja na čistý a rovný povrch.



- a. zostava displeja

Spätná montáž zostavy displeja

POZNÁMKA: Pred prácou vo vnútri počítača si prečítajte bezpečnostné pokyny, ktoré ste dostali s vaším počítačom, a postupujte podľa krokov uvedených v časti [Pred prácou vo vnútri počítača](#). Po práci vo vnútri počítača dodržujte pokyny uvedené v časti [Po práci vo vnútri počítača](#). Ďalšie bezpečnostné overené postupy nájdete na domovskej stránke zákonných požiadaviek na adrese www.dell.com/regulatory_compliance.

Témy:

- [Postup](#)
- [Finálne úkony](#)

Postup

1. Umiestnite zostavu opierky dlaní na okraj stola s reproduktormi v smere od okraja.
2. Zarovnajte otvory na skrutky na zostave opierky dlaní s otvormi na skrutky na závesoch displeja.
3. Zaskrutkujte skrutky, ktoré upevňujú závesy displeja k zostave opierky dlaní.
4. Nalepte pásku a vložte kábel dotykovej obrazovky do vodiacich úchytiak na ventilátore.
5. Pripojte kábel dotykovej obrazovky a kábel displeja k systémovej doske.
6. Zaskrutkujte späť skrutku, ktorá drží konzolu kábla displeja na systémovej doske.

Finálne úkony

1. Namontujte späť [kartu bezdrôtovej komunikácie](#).
2. Namontujte späť [batériu](#).
3. Namontujte späť [spodný kryt](#).

Demontáž portu napájacieho adaptéra

POZNÁMKA: Pred prácou vo vnútri počítača si prečítajte bezpečnostné pokyny, ktoré ste dostali s vaším počítačom, a postupujte podľa krokov uvedených v časti [Pred prácou vo vnútri počítača](#). Po práci vo vnútri počítača dodržujte pokyny uvedené v časti [Po práci vo vnútri počítača](#). Ďalšie bezpečnostné overené postupy nájdete na domovskej stránke zákonných požiadaviek na adrese www.dell.com/regulatory_compliance.

Témy:

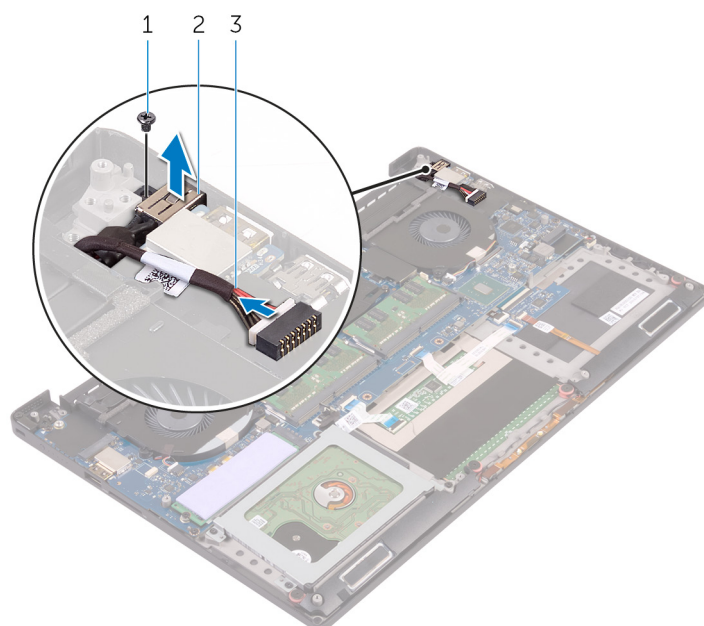
- [Prípravné úkony](#)
- [Postup](#)

Prípravné úkony

1. Demontujte [spodný kryt](#).
2. Demontujte [batériu](#).
3. Demontujte [zostavu displeja](#).

Postup

1. Odpojte kábel portu napájacieho adaptéra od systémovej dosky.
2. Odskrutkujte skrutku, ktorá upevňuje port napájacieho adaptéra k zostave opierky dlaní.
3. Vyberte port napájacieho adaptéra s príslušným káblom zo zostavy opierky dlaní.



- a. skrutka
- b. port napájacieho adaptéra
- c. kábel portu napájacieho adaptéra

Spätná montáž portu napájacieho adaptéra

POZNÁMKA: Pred prácou vo vnútri počítača si prečítajte bezpečnostné pokyny, ktoré ste dostali s vaším počítačom, a postupujte podľa krokov uvedených v časti [Pred prácou vo vnútri počítača](#). Po práci vo vnútri počítača dodržujte pokyny uvedené v časti [Po práci vo vnútri počítača](#). Ďalšie bezpečnostné overené postupy nájdete na domovskej stránke zákonných požiadaviek na adrese www.dell.com/regulatory_compliance.

Témy:

- [Postup](#)
- [Finálne úkony](#)

Postup

1. Umiestnite port napájacieho adaptéra do zásuvky na zostave opierky dlaní.
2. Ved'te port napájacieho adaptéra cez vodiace úchytky na zostave opierky dlaní.
3. Zaskrutkujte späť skrutku, ktorá upevňuje port napájacieho adaptéra k zostave opierky dlaní.
4. Zapojte kábel portu napájacieho adaptéra do systémovej dosky.

Finálne úkony

1. Namontujte späť [montáž displeja](#).
2. Namontujte späť [batériu](#).
3. Namontujte späť [spodný kryt](#).

Demontáž krytu antény

POZNÁMKA: Pred prácou vo vnútri počítača si prečítajte bezpečnostné pokyny, ktoré ste dostali s vaším počítačom, a postupujte podľa krokov uvedených v časti [Pred prácou vo vnútri počítača](#). Po práci vo vnútri počítača dodržujte pokyny uvedené v časti [Po práci vo vnútri počítača](#). Ďalšie bezpečnostné overené postupy nájdete na domovskej stránke zákonných požiadaviek na adrese www.dell.com/regulatory_compliance.

Témy:

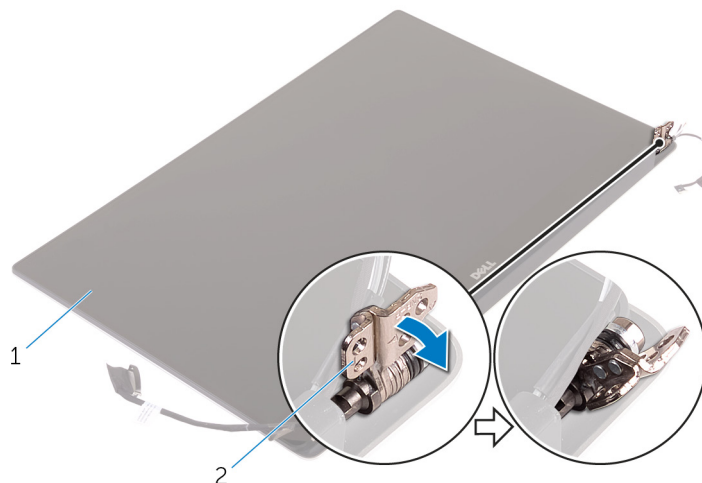
- [Prípravné úkony](#)
- [Postup](#)

Prípravné úkony

1. Demontujte [spodný kryt](#).
2. Demontujte [batériu](#).
3. Demontujte kartu [bezdrôtovej komunikácie](#).
4. Demontujte [zostavu displeja](#).

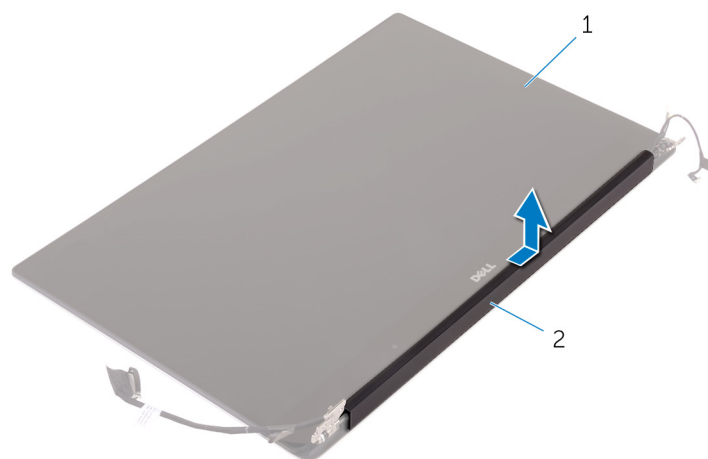
Postup

1. Opatrne natočte závesy displeja do uhla.



Obrázok 4. Natočenie závesu displeja

- a. zostava displeja
 - b. závesy displeja (2)
2. Posuňte kryt antény smerom od zostavy displeja.



Obrázok 5. Demontáž krytu antény

- a. zostava displeja
- b. kryt antény

Spätná montáž krytu antény

POZNÁMKA: Pred prácou vo vnútri počítača si prečítajte bezpečnostné pokyny, ktoré ste dostali s vaším počítačom, a postupujte podľa krokov uvedených v časti [Pred prácou vo vnútri počítača](#). Po práci vo vnútri počítača dodržujte pokyny uvedené v časti [Po práci vo vnútri počítača](#). Ďalšie bezpečnostné overené postupy nájdete na domovskej stránke zákonných požiadaviek na adrese www.dell.com/regulatory_compliance.

Témy:

- [Postup](#)
- [Finálne úkony](#)

Postup

1. Namontujte späť kryt antény na zostavu displeja.
2. Natočte závesy displeja do normálnej polohy.

Finálne úkony

1. Namontujte späť [montáž displeja](#).
2. Namontujte späť [kartu bezdrôtovej komunikácie](#).
3. Namontujte späť [batériu](#).
4. Namontujte späť [spodný kryt](#).

Demontáž závesov displeja

POZNÁMKA: Pred prácou vo vnútri počítača si prečítajte bezpečnostné pokyny, ktoré ste dostali s vaším počítačom, a postupujte podľa krokov uvedených v časti [Pred prácou vo vnútri počítača](#). Po práci vo vnútri počítača dodržujte pokyny uvedené v časti [Po práci vo vnútri počítača](#). Ďalšie bezpečnostné overené postupy nájdete na domovskej stránke zákonných požiadaviek na adrese www.dell.com/regulatory_compliance.

Témy:

- [Prípravné úkony](#)
- [Postup](#)

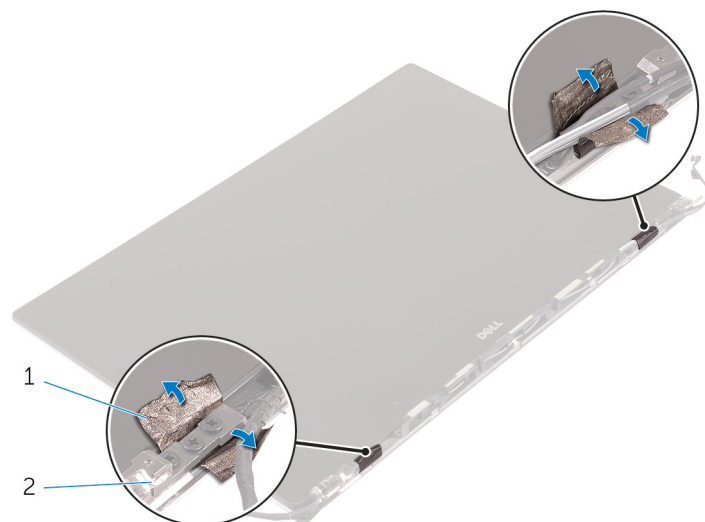
Prípravné úkony

POZNÁMKA: Tieto pokyny sa týkajú iba prenosných počítačov s displejmi bez dotykového ovládania.

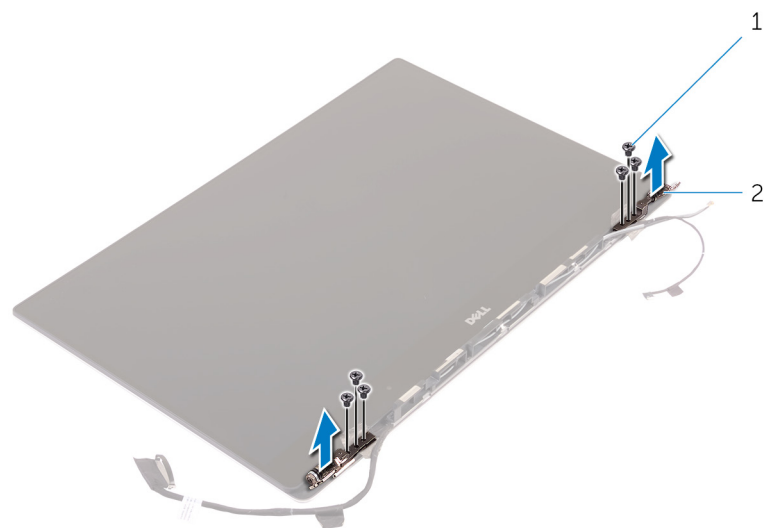
1. Demontujte [spodný kryt](#).
2. Demontujte [batériu](#).
3. Demontujte kartu [bezdrôtovej komunikácie](#).
4. Demontujte [zostavu displeja](#).
5. Demontujte [kryt antény](#).

Postup

1. Odlepte pásku, aby ste získali prístup k skrutkám na závesoch displeja.



- a. páska
 - b. závesy displeja (2)
2. Odskrutkujte skrutky, ktorými sú závesy displeja pripevnené k zostave displeja.
 3. Opatrne vyberte závesy displeja zo zostavy displeja.



- a. skrutky (6)
- b. závesy displeja (2)

Spätná montáž závesov displeja

POZNÁMKA: Pred prácou vo vnútri počítača si prečítajte bezpečnostné pokyny, ktoré ste dostali s vaším počítačom, a postupujte podľa krokov uvedených v časti [Pred prácou vo vnútri počítača](#). Po práci vo vnútri počítača dodržujte pokyny uvedené v časti [Po práci vo vnútri počítača](#). Ďalšie bezpečnostné overené postupy nájdete na domovskej stránke zákonných požiadaviek na adrese www.dell.com/regulatory_compliance.

Témy:

- [Postup](#)
- [Finálne úkony](#)

Postup

1. Zarovnajte otvory pre skrutky na závesoch displeja s otvormi na zostave displeja.
2. Zaskrutkujte skrutky, ktoré upevňujú závesy displeja k zostave displeja.
3. Nalepte pásku na závesy displeja.

Finálne úkony

1. Namontujte späť [kryt antény](#).
2. Namontujte späť [montáž displeja](#).
3. Namontujte späť [kartu bezdrôtovej komunikácie](#).
4. Namontujte späť [batériu](#).
5. Namontujte späť [spodný kryt](#).

Demontáž modulu antény

POZNÁMKA: Pred prácou vo vnútri počítača si prečítajte bezpečnostné pokyny, ktoré ste dostali s vaším počítačom, a postupujte podľa krokov uvedených v časti [Pred prácou vo vnútri počítača](#). Po práci vo vnútri počítača dodržujte pokyny uvedené v časti [Po práci vo vnútri počítača](#). Ďalšie bezpečnostné overené postupy nájdete na domovskej stránke zákonných požiadaviek na adrese www.dell.com/regulatory_compliance.

Témy:

- [Prípravné úkony](#)
- [Postup](#)

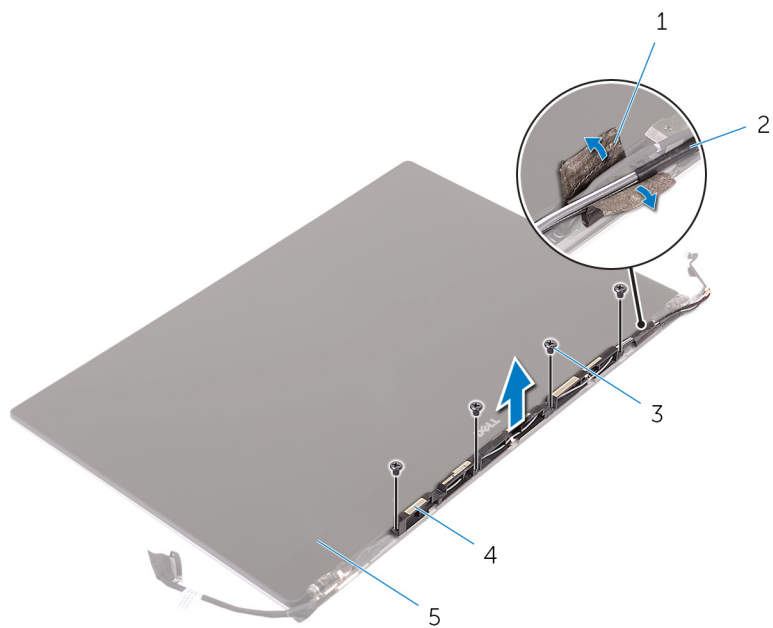
Prípravné úkony

POZNÁMKA: Tieto pokyny sa týkajú iba prenosných počítačov s displejmi bez dotykového ovládania.

1. Demontujte [spodný kryt](#).
2. Demontujte [batériu](#).
3. Demontujte kartu [bezdrôtovej komunikácie](#).
4. Demontujte [zostavu displeja](#).
5. Demontujte [kryt antény](#).
6. Demontujte [závesy displeja](#).

Postup

1. Odstráňte pásku, ktorá zakrýva anténne káble.
2. Odskrutkujte skrutky, ktoré držia modul antény na zostave displeja.
3. Vyberte modul antény zo zostavy displeja.



1. páska
3. skrutky (4)
5. zostava displeja

2. antény kábel
4. modul antény

Spätná montáž modulu antény

POZNÁMKA: Pred prácou vo vnútri počítača si prečítajte bezpečnostné pokyny, ktoré ste dostali s vaším počítačom, a postupujte podľa krokov uvedených v časti [Pred prácou vo vnútri počítača](#). Po práci vo vnútri počítača dodržujte pokyny uvedené v časti [Po práci vo vnútri počítača](#). Ďalšie bezpečnostné overené postupy nájdete na domovskej stránke zákonných požiadaviek na adrese www.dell.com/regulatory_compliance.

Témy:

- [Postup](#)
- [Finálne úkony](#)

Postup

1. Zarovnajte otvory skrutiek na module antény s otvormi skrutiek na zostave displeja.
2. Zaskrutkujte skrutky, ktoré držia modul antény na zostave displeja.
3. Prilepte ktorá zakrýva antény kábel.

Finálne úkony

1. Namontujte späť [závesy displeja](#).
2. Namontujte späť [kryt antény](#).
3. Namontujte späť [montáž displeja](#).
4. Namontujte späť [kartu bezdrôtovej komunikácie](#).
5. Namontujte späť [batériu](#).
6. Namontujte späť [spodný kryt](#).

Demontáž zostavy opierky dlaní

POZNÁMKA: Pred prácou vo vnútri počítača si prečítajte bezpečnostné pokyny, ktoré ste dostali s vaším počítačom, a postupujte podľa krokov uvedených v časti [Pred prácou vo vnútri počítača](#). Po práci vo vnútri počítača dodržujte pokyny uvedené v časti [Po práci vo vnútri počítača](#). Ďalšie bezpečnostné overené postupy nájdete na domovskej stránke zákonných požiadaviek na adrese www.dell.com/regulatory_compliance.

Témy:

- [Prípravné úkony](#)
- [Postup](#)

Prípravné úkony

1. Demontujte [spodný kryt](#).
2. Demontujte [batériu](#).
3. Vyberte [pamäťové moduly](#).
4. Postupujte podľa krokov 1 až 4 návodu „[Demontáž pevného disku](#)“.
5. Demontujte kartu [bezdrôtovej komunikácie](#).
6. Demontujte [reproduktory](#).
7. Demontujte [zostavu chladiča](#).
8. Demontujte [ventilátory](#).
9. Demontujte [zostavu displeja](#).
10. Demontujte [port napájacieho adaptéra](#).
11. Demontujte [systémovú dosku](#).
12. Demontujte [klávesnicu](#).

Postup

Po vykonaní krokov popísaných v prípravných úkonoch sa dostaneme k zostave opierky dlaní.



1. zostava opierky dlaní

Spätná montáž zostavy opierky dlaní

POZNÁMKA: Pred prácou vo vnútri počítača si prečítajte bezpečnostné pokyny, ktoré ste dostali s vaším počítačom, a postupujte podľa krokov uvedených v časti [Pred prácou vo vnútri počítača](#). Po práci vo vnútri počítača dodržujte pokyny uvedené v časti [Po práci vo vnútri počítača](#). Ďalšie bezpečnostné overené postupy nájdete na domovskej stránke zákonných požiadaviek na adrese www.dell.com/regulatory_compliance.

Témy:

- [Postup](#)
- [Finálne úkony](#)

Postup

Umiestnite zostavu opierky dlaní na čistý a rovný povrch.


Finálne úkony

1. Namontujte späť [klávesnicu](#).
2. Namontujte späť [systémovú dosku](#).
3. Namontujte späť [port napájacieho adaptéra](#).
4. Namontujte späť [montáž displeja](#).
5. Namontujte späť [ventilátory](#).
6. Namontujte späť [zostavu chladiča](#).
7. Namontujte späť [reproduktory](#).
8. Namontujte späť [kartu bezdrôtovej komunikácie](#).
9. Postupujte podľa krokov 3 až 6 návodu „[Spätná montáž pevného disku](#)“.
10. Namontujte späť [pamäťové moduly](#).
11. Namontujte späť [batériu](#).
12. Namontujte späť [spodný kryt](#).

Aktualizácia systému BIOS

Je možné, že budete musieť aktualizovať systém BIOS, keď bude aktualizácia k dispozícii alebo pri výmene systémovej dosky. Ak chcete aktualizovať systém BIOS:

1. Zapnite počítač.
2. Navštívte stránku www.dell.com/support.
3. Kliknite na možnosť **Product Support (Podpora produktu)**, zadajte servisný štítok svojho počítača a kliknite na možnosť **Submit (Odoslať)**.

 **POZNÁMKA:** Ak nemáte servisný štítok, použite funkciu autodetekcie alebo vyhľadajte model svojho počítača manuálne.



4. Kliknite na položku **Drivers & downloads (Ovládače a prevzatia) > Find it myself (Nájdem sám)**.
5. Zvoľte operačný systém, ktorý máte nainštalovaný vo svojom počítači.
6. Posuňte stránku nadol a rozbaľte možnosť **BIOS**.
7. Kliknutím na prepojenie **Download (Prevziať)** preberiete najnovšiu verziu systému BIOS pre váš počítač.
8. Po dokončení preberania prejdite do priečinka, do ktorého ste uložili aktualizovaný súbor systému BIOS.
9. Dvakrát kliknite na ikonu aktualizáčného súboru systému BIOS a postupujte podľa pokynov na obrazovke.

Získavanie pomoci a kontaktovanie spoločnosti Dell

Zdroje svojpomoci


Ďalšie informácie a pomoc k výrobkom a službám Dell môžete získať z týchto zdrojov svojpomoci:


Tabuľka1. Zdroje svojpomoci

| Zdroje svojpomoci | Umiestnenie zdrojov informácií |
|--|---|
| Informácie o výrobkoch a službách Dell | www.dell.com |
| My Dell |  |
| Tipy |  |
| Kontaktovať oddelenie podpory | Do políčka vyhľadávania systému Windows zadajte Contact Support a stlačte kláves Enter . |
| Online pomocník pre operačný systém | www.dell.com/support/windows www.dell.com/support/linux |
| Informácie o odstraňovaní problémov, príručky používateľa, inštalačné pokyny, technické údaje výrobkov, blogy pre technickú pomoc, ovládače, aktualizácie softvéru a podobné. | www.dell.com/support |
| Články databázy poznatkov Dell týkajúce sa rôznych problémov s počítačom. | <ol style="list-style-type: none"> 1. Navštívte webovú stránku https://www.dell.com/support/home/?app=knowledgebase. 2. Do poľa Vyhľadať zadajte predmet alebo kľúčové slovo. 3. Kliknutím na možnosť Vyhľadať získate zoznam súvisiacich článkov. |
| Poznatky o vašom produkte získate v rámci nasledujúcich informácií: <ul style="list-style-type: none"> • Technické údaje produktu • Operačný systém • Nastavenie a používanie produktu • Zálohovanie údajov • Riešenie problémov a diagnostika • Továrenské a systémové obnovenie • Informácie o systéme BIOS | Pozri <i>Ja a môj Dell</i> na stránke www.dell.com/support/manuals . Na nájdenie časti <i>Ja a môj Dell</i> určenej pre váš produkt si ho musíte identifikovať pomocou jedného z nasledujúcich krokov: <ul style="list-style-type: none"> • Stlačte položku Zistiť produkt. • V časti Prezriť produkty si v rozbaľovacej ponuke vyberte svoj produkt. • Do vyhľadávacieho poľa zadajte Číslo servisného tagu alebo ID produktu. |

Ako kontaktovať spoločnosť Dell

Kontakt na spoločnosť Dell v súvislosti s predajom, technickou podporou alebo starostlivosťou o zákazníkov nájdete na adrese www.dell.com/contactdell.

 **POZNÁMKA:** Dostupnosť sa však odlišuje v závislosti od danej krajiny a produktu, a niektoré služby nemusia byť vo vašej krajine dostupné.

 **POZNÁMKA:** Ak nemáte aktívne pripojenie na internet, kontaktné informácie nájdete vo faktúre, dodacom liste, účtenke alebo v produktovom katalógu spoločnosti Dell.