

# XPS 15

## Servicehåndbok



## Merknader, forholdsregler og advarsler

 **MERK:** En MERKNAD inneholder viktig informasjon som hjelper deg med å bruke produktet ditt mer effektivt.

 **FORSIKTIG:** Angir enten potensiell fare for maskinvaren eller tap av data, og forteller hvordan du kan unngå problemet.

 **ADVARSEL:** En ADVARSEL angir potensiell fare for skade på eiendom, personskade eller død.

# Innholdsfortegnelse

<b>Kapittel 1: Gjør følgende før du foretar arbeid inne i datamaskinen.....</b>	<b>7</b>
Før du begynner .....	7
Sikkerhetsanvisninger.....	7
Anbefalte verktøy.....	8
<b>Kapittel 2: Etter at du har arbeidet inne i datamaskinen.....</b>	<b>9</b>
<b>Kapittel 3: Ta av bunndekselet.....</b>	<b>10</b>
Fremgangsmåte.....	10
<b>Kapittel 4: Sette på bunndekselet.....</b>	<b>12</b>
Fremgangsmåte.....	12
<b>Kapittel 5: Ta ut batteriet.....</b>	<b>13</b>
Før jobben.....	13
Fremgangsmåte.....	13
<b>Kapittel 6: Sette inn batteriet.....</b>	<b>14</b>
Fremgangsmåte.....	14
Etter jobben.....	14
<b>Kapittel 7: Ta ut harddisken.....</b>	<b>15</b>
Før jobben.....	15
Fremgangsmåte.....	15
<b>Kapittel 8: Sette inn harddisken.....</b>	<b>18</b>
Fremgangsmåte.....	18
Etter jobben.....	18
<b>Kapittel 9: Ta ut SSD-disken (halv lengde).....</b>	<b>19</b>
Før jobben.....	19
Fremgangsmåte.....	19
<b>Kapittel 10: Sette på SSD-disken (halv lengde).....</b>	<b>21</b>
Fremgangsmåte.....	21
Etter jobben.....	21
<b>Kapittel 11: Ta ut SSD-disken (full lengde).....</b>	<b>22</b>
Før jobben.....	22
Fremgangsmåte.....	22
<b>Kapittel 12: Sette på SSD-disken (full lengde).....</b>	<b>24</b>
Fremgangsmåte.....	24

Etter jobben.....	24
<b>Kapittel 13: Ta av høyttalerne.....</b>	<b>25</b>
Før jobben.....	25
Fremgangsmåte.....	25
<b>Kapittel 14: Sette inn høyttalerne.....</b>	<b>26</b>
Fremgangsmåte.....	26
Etter jobben.....	26
<b>Kapittel 15: Ta ut trådløskortet.....</b>	<b>27</b>
Før jobben.....	27
Fremgangsmåte.....	27
<b>Kapittel 16: Sette inn trådløskortet.....</b>	<b>29</b>
Fremgangsmåte.....	29
Etter jobben.....	29
<b>Kapittel 17: Fjerne viftene.....</b>	<b>30</b>
Før jobben.....	30
Fremgangsmåte.....	30
<b>Kapittel 18: Sette inn viftene.....</b>	<b>33</b>
Fremgangsmåte.....	33
Etter jobben.....	33
<b>Kapittel 19: Ta ut varmeavlederenheten.....</b>	<b>34</b>
Før jobben.....	34
Fremgangsmåte.....	34
<b>Kapittel 20: Sette inn varmeavlederenheten.....</b>	<b>35</b>
Fremgangsmåte.....	35
Etter jobben.....	35
<b>Kapittel 21: Ta ut minnemodulene.....</b>	<b>36</b>
Før jobben.....	36
Fremgangsmåte.....	36
<b>Kapittel 22: Sette inn minnemodulene.....</b>	<b>38</b>
Fremgangsmåte.....	38
Etter jobben.....	39
<b>Kapittel 23: Fjerne hovedkortet.....</b>	<b>40</b>
Før jobben.....	40
Fremgangsmåte.....	40
<b>Kapittel 24: Sette inn hovedkortet.....</b>	<b>43</b>
Fremgangsmåte.....	43

Etter jobben.....	44
<b>Kapittel 25: Fjerne lyddatterkortet.....</b>	<b>45</b>
Før jobben.....	45
Fremgangsmåte.....	45
<b>Kapittel 26: Sette inn lyddatterkortet.....</b>	<b>47</b>
Fremgangsmåte.....	47
Etter jobben.....	47
<b>Kapittel 27: Ta ut klokkebatteriet.....</b>	<b>48</b>
Før jobben.....	48
Fremgangsmåte.....	48
<b>Kapittel 28: Sette inn klokkebatteriet.....</b>	<b>50</b>
Fremgangsmåte.....	50
Etter jobben.....	50
<b>Kapittel 29: Ta av tastaturet.....</b>	<b>51</b>
Før jobben.....	51
Fremgangsmåte.....	51
<b>Kapittel 30: Sette på tastaturet.....</b>	<b>53</b>
Fremgangsmåte.....	53
Etter jobben.....	53
<b>Kapittel 31: Ta av skjermenheten.....</b>	<b>54</b>
Før jobben.....	54
Fremgangsmåte.....	54
<b>Kapittel 32: Sette på skjermenheten.....</b>	<b>56</b>
Fremgangsmåte.....	56
Etter jobben.....	56
<b>Kapittel 33: Ta ut strømadapterporten.....</b>	<b>57</b>
Før jobben.....	57
Fremgangsmåte.....	57
<b>Kapittel 34: Sette inn strømadapterporten.....</b>	<b>58</b>
Fremgangsmåte.....	58
Etter jobben.....	58
<b>Kapittel 35: Ta av antennedekselet.....</b>	<b>59</b>
Før jobben.....	59
Fremgangsmåte.....	59
<b>Kapittel 36: Sette inn antennedekselet.....</b>	<b>61</b>
Fremgangsmåte.....	61

Etter jobben.....	61
<b>Kapittel 37: Ta av skjermhengslene.....</b>	<b>62</b>
Før jobben.....	62
Fremgangsmåte.....	62
<b>Kapittel 38: Sette på skjermhengslene.....</b>	<b>64</b>
Fremgangsmåte.....	64
Etter jobben.....	64
<b>Kapittel 39: Ta ut antennemodulen.....</b>	<b>65</b>
Før jobben.....	65
Fremgangsmåte.....	65
<b>Kapittel 40: Sette inn igjen antennemodulen.....</b>	<b>67</b>
Fremgangsmåte.....	67
Etter jobben.....	67
<b>Kapittel 41: Ta av håndleddstøtten.....</b>	<b>68</b>
Før jobben.....	68
Fremgangsmåte.....	68
<b>Kapittel 42: Sette på håndleddstøtten.....</b>	<b>69</b>
Fremgangsmåte.....	69
Etter jobben.....	69
<b>Kapittel 43: Flash-oppdatere BIOS.....</b>	<b>70</b>
<b>Kapittel 44: Få hjelp og kontakte Dell.....</b>	<b>71</b>

# Gjør følgende før du foretar arbeid inne i datamaskinen

 **MERK:** Bildene i dette dokumentet kan avvike fra datamaskinen din, og dette avhenger av konfigurasjonen du har bestilt.



## Emner:


- [Før du begynner](#)
- [Sikkerhetsanvisninger](#)
- [Anbefalte verktøy](#)

## Før du begynner

1. Lagre og lukk alle åpne filer og avslutt alle åpne programmer.
2. Slå av datamaskinen.

Instruksjonene om sikkerhetsstopp varierer avhengig av operativsystemet som er installert på datamaskinen.

- Windows 10: Klikk på **Start** >  **Strøm** > **Slå av**.
- Windows 8.1: På **Start**-skjermen. Klikk på strømikonet  > **Slå av**.
- Windows 7: Klikk på **Start** > **Slå av**.


 **MERK:** Hvis du bruker et annet operativsystem, må du se dokumentasjonen til operativsystemet for å finne instruksjoner for hvordan du avslutter og slår av.

3. Koble datamaskinen og alt tilkoblet utstyr fra strømuttakene.
4. Koble fra alle tilkoblede nettverksenheter og perifert utstyr som tastatur, mus og skjerm fra datamaskinen.
5. Fjern eventuelle minnekort og optiske plater fra datamaskinen.
6. Lukk skjermen, og snu datamaskinen.


## Sikkerhetsanvisninger

Følg disse retningslinjene for sikkerhet for å verne om din egen sikkerhet og beskytte datamaskinen mot mulig skade.

 **MERK:** Før du arbeider inne i datamaskinen, må du lese sikkerhetsinformasjonen som fulgte med datamaskinen. Hvis du vil ha mer informasjon om gode sikkerhetsrutiner, kan du gå til nettsiden på [www.dell.com/regulatory\\_compliance](http://www.dell.com/regulatory_compliance).

 **MERK:** Koble fra alle strømkilder før du åpner datamaskindekselet eller paneler. Når du er ferdig med arbeidet inne i datamaskinen, setter du plass alle deksler, paneler og skruer før du kobler til strømkilden.

 **FORSIKTIG:** Sørg for at arbeidsflaten er jevn og ren slik at du ikke skader datamaskinen.

 **FORSIKTIG:** Vær forsiktig når du håndterer komponenter og kort. Ikke berør komponentene eller kontaktene på et kort. Hold kortene i kantene eller i festebraketten i metall. Komponenter som f.eks. prosessoren, må holdes i kantene, ikke pinnene.

 **FORSIKTIG:** Du skal bare utføre feilsøking og reparasjoner som tillates eller anvises av Dells tekniske team. Skade forårsaket av servicearbeid som ikke er godkjent av Dell, dekkes ikke av garantien. Se sikkerhetsinstruksjonene som ble levert sammen med produktet eller på [www.dell.com/regulatory\\_compliance](http://www.dell.com/regulatory_compliance).

**⚠ FORSIKTIG:** Før du berører noe inne i datamaskinen må du forbinde deg selv til jord ved hjelp av en jordingsstropp rundt håndleddet, eller ved å berøre en umalt metalloverflate som for eksempel metallet på baksiden av datamaskinen. Under arbeidet må du med jevne mellomrom berøre en umalt metallflate for å lade ut statisk elektrisitet som kan skade de interne komponentene.

**⚠ FORSIKTIG:** Når du kobler fra en kabel, må du trekke i kontakten eller i strekkavlastningsløyken og ikke i selve kabelen. Noen kabler har kontakter med låsetapper eller tommelskruer som du må løsne før du kobler fra kabelen. Når du kobler fra kabler, må du sørge for å ha dem jevnt innrettet slik at du ikke bøyer noen av kontaktpinnene. Når du kobler til kabler, må du passe på at portene og kontaktene er riktig vei og innrettet etter hverandre.

**⚠ FORSIKTIG:** Trykk inn og løs ut eventuelle kort fra mediekortleseren.

## Anbefalte verktøy

Veiledningene i dette dokumentet kan kreve at du bruker følgende verktøy:

- Stjerneskrutjern
- Senkskrutjern
- Torx nr.5 (T5)-skrutrekker
- Plastspiss

## Etter at du har arbeidet inne i datamaskinen

 **FORSIKTIG:** Hvis du lar løse skruer ligge igjen inne i datamaskinen din, kan dette skade datamaskinen slik at den ikke fungerer.

1. Skru inn alle skruene, og kontroller at det ikke er noen løse skruer inne i datamaskinen.
2. Koble til alle eksterne enheter, perifert utstyr og kabler som ble koblet fra under arbeid med datamaskinen.
3. Sett inn alle mediekort, plater og andre deler som ble fjernet under arbeid med datamaskinen.
4. Koble til datamaskinen og alle tilkoblede enheter i strømuttakene.
5. Slå på datamaskinen.

## Ta av bunndekselet

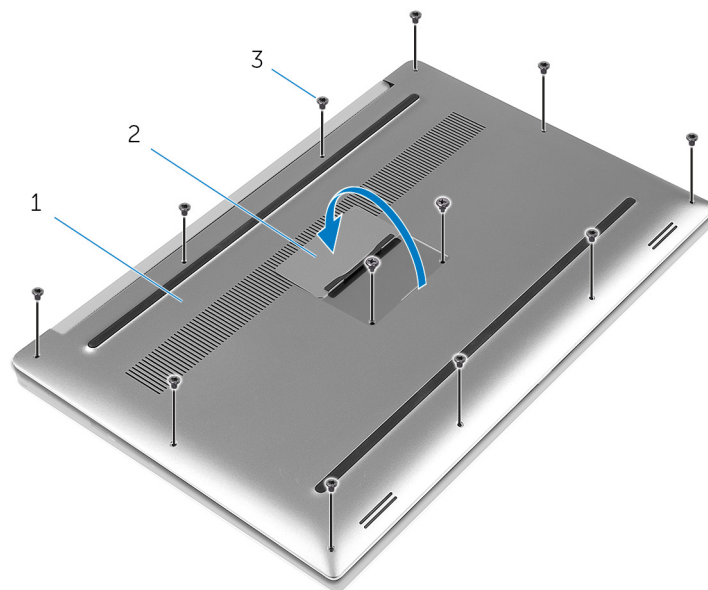
**MERK:** Før du gjør noe arbeid inne i datamaskinen, må du lese sikkerhetsinformasjonen som fulgte med datamaskinen, og følge trinnene i [Før du arbeider inne i datamaskinen](#). Etter at du har arbeidet inne i datamaskinen, må du følge instruksjonene i [Etter du arbeider inne i datamaskinen](#). Hvis du vil ha mer informasjon om gode sikkerhetsrutiner, kan du gå til nettsiden på [www.dell.com/regulatory\\_compliance](http://www.dell.com/regulatory_compliance).

### Emner:

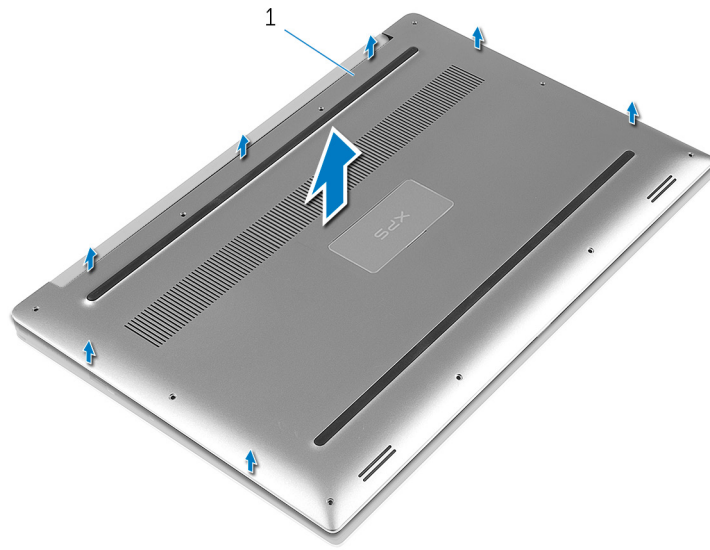
- [Fremgangsmåte](#)

## Fremgangsmåte

1. Lukk skjermen, og snu datamaskinen.
2. Snu systemmerket, og plasser det på bunndekslet.
3. Fjern skruene som fester bunndekselet til håndleddstøtten.



- a. bunndeksel
  - b. systemmerke
  - c. skruer (12)
4. Bruk fingertuppene til forsiktig å lirke bunndekselet av håndleddstøtten.



a. bunndeksel

## Sette på bunndekselet

**MERK:** Før du gjør noe arbeid inne i datamaskinen, må du lese sikkerhetsinformasjonen som fulgte med datamaskinen, og følge trinnene i [Før du arbeider inne i datamaskinen](#). Etter at du har arbeidet inne i datamaskinen, må du følge instruksjonene i [Etter du arbeider inne i datamaskinen](#). Hvis du vil ha mer informasjon om gode sikkerhetsrutiner, kan du gå til nettsiden på [www.dell.com/regulatory\\_compliance](http://www.dell.com/regulatory_compliance).

### Emner:

- [Fremgangsmåte](#)

## Fremgangsmåte

1. Plasser bunndekslet på håndleddstøtten, og klikk det på plass.
2. Sett inn skruene som fester bunndekselet til håndleddstøtten.
3. Snu systemmerket, og klikk det på plass.
4. Snu datamaskinen.

## Ta ut batteriet

**MERK:** Før du gjør noe arbeid inne i datamaskinen, må du lese sikkerhetsinformasjonen som fulgte med datamaskinen, og følge trinnene i [Før du arbeider inne i datamaskinen](#). Etter at du har arbeidet inne i datamaskinen, må du følge instruksjonene i [Etter du arbeider inne i datamaskinen](#). Hvis du vil ha mer informasjon om gode sikkerhetsrutiner, kan du gå til nettsiden på [www.dell.com/regulatory\\_compliance](http://www.dell.com/regulatory_compliance).

### Emner:

- Før jobben
- Fremgangsmåte

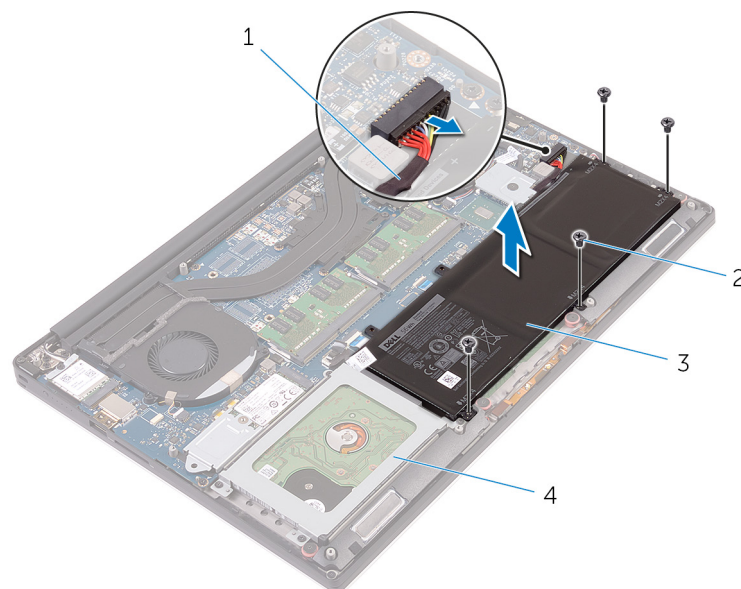
## Før jobben

Ta av [bunndekslet](#).

## Fremgangsmåte

**MERK:** Bildene i dette dokumentet kan avvike fra datamaskinen din, og dette avhenger av konfigurasjonen du har bestilt.

1. Skru ut skruene som fester batteriet til håndleddstøtten.
2. Koble batterikabelen fra hovedkortet.
3. Løft batteriet av håndleddstøtten.



1. batterikabel
3. batteri

2. skruer (4)
4. håndleddstøtte

4. Snu datamaskinen, åpne skjermen, og trykk på strømknappen i fem sekunder for å jorde hovedkortet.

# Sette inn batteriet

**MERK:** Før du gjør noe arbeid inne i datamaskinen, må du lese sikkerhetsinformasjonen som fulgte med datamaskinen, og følge trinnene i [Før du arbeider inne i datamaskinen](#). Etter at du har arbeidet inne i datamaskinen, må du følge instruksjonene i [Etter du arbeider inne i datamaskinen](#). Hvis du vil ha mer informasjon om gode sikkerhetsrutiner, kan du gå til nettsiden på [www.dell.com/regulatory\\_compliance](http://www.dell.com/regulatory_compliance).

## Emner:

- [Fremgangsmåte](#)
- [Etter jobben](#)

## Fremgangsmåte

1. Juster skruehullene på batteriet etter skruehullene på håndleddstøtten.
2. Skru inn skruene som fester batteriet til håndleddstøtten.
3. Koble batterikabelen til hovedkortet.

## Etter jobben

Sett på [bunndekselet](#).

# Ta ut harddisken

**MERK:** Før du gjør noe arbeid inne i datamaskinen, må du lese sikkerhetsinformasjonen som fulgte med datamaskinen, og følge trinnene i [Før du arbeider inne i datamaskinen](#). Etter at du har arbeidet inne i datamaskinen, må du følge instruksjonene i [Etter du arbeider inne i datamaskinen](#). Hvis du vil ha mer informasjon om gode sikkerhetsrutiner, kan du gå til nettsiden på [www.dell.com/regulatory\\_compliance](http://www.dell.com/regulatory_compliance).

**FORSIKTIG:** Harddisker er skjøre. Vær varsom når du håndterer harddisken.

**FORSIKTIG:** For å unngå tap av data må du ikke ta ut harddisken mens datamaskinen er slått på eller i hvilemodus.

## Emner:

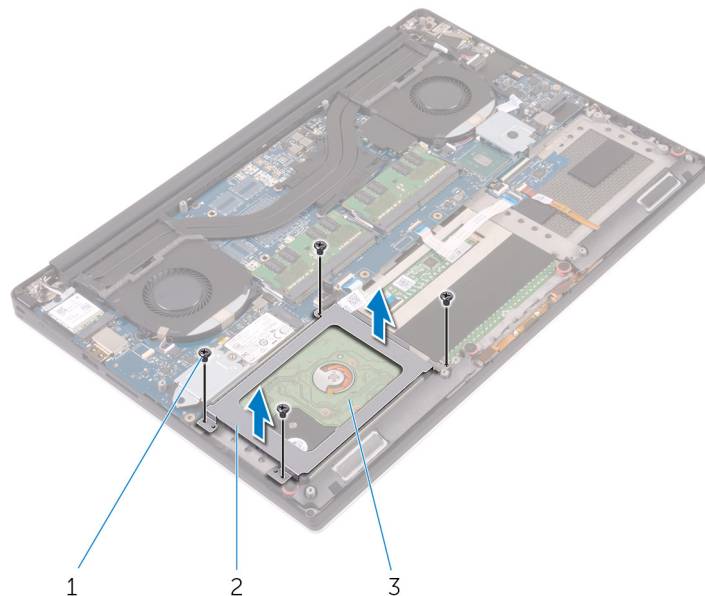
- [Før jobben](#)
- [Fremgangsmåte](#)

## Før jobben

1. Ta av [bunndekslet](#).
2. Ta ut [batteriet](#)

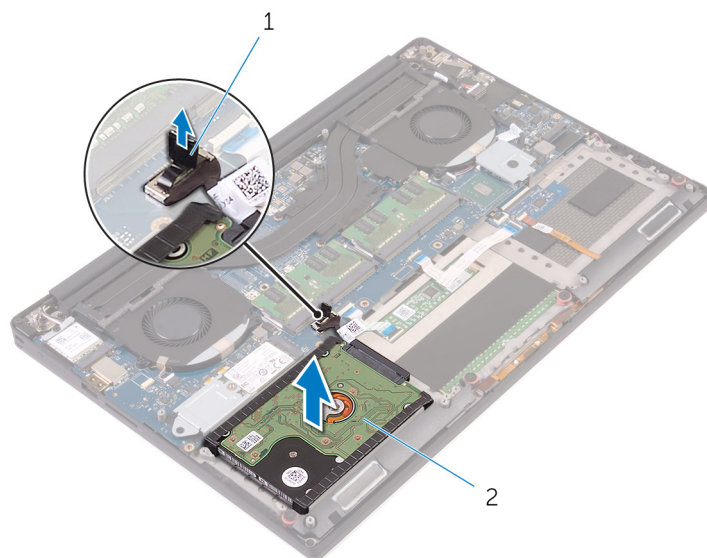
## Fremgangsmåte

1. Fjern skruene som fester harddiskenheten til håndleddstøtten.
2. Løft harddiskrammen av harddiskenheten.



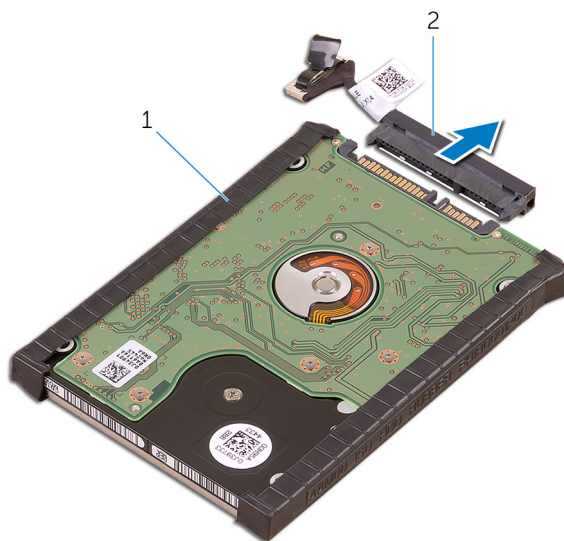
- a. skruer (4)
- b. harddiskramme
- c. harddiskenhet

3. Koble harddiskkabelen fra hovedkortet ved hjelp av uttrekkstappen.
4. Løft harddiskenheten av håndleddstøtten.



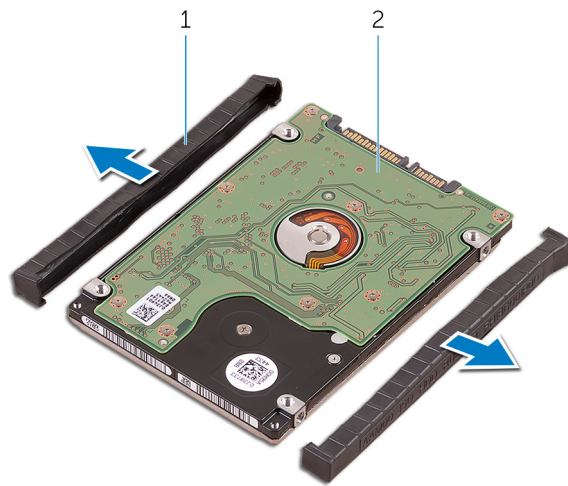
- a. uttrekkstapp
- b. harddiskenhet

5. Koble mellomstykket til harddisken fra harddiskenheten.



- a. harddiskenhet
- b. mellomstykke til harddisken

6. Fjern harddiskdekslene fra harddisken.



- a. harddiskdeksler (2)
- b. harddisk

# Sette inn harddisken

**MERK:** Før du gjør noe arbeid inne i datamaskinen, må du lese sikkerhetsinformasjonen som fulgte med datamaskinen, og følge trinnene i [Før du arbeider inne i datamaskinen](#). Etter at du har arbeidet inne i datamaskinen, må du følge instruksjonene i [Etter du arbeider inne i datamaskinen](#). Hvis du vil ha mer informasjon om gode sikkerhetsrutiner, kan du gå til nettsiden på [www.dell.com/regulatory\\_compliance](http://www.dell.com/regulatory_compliance).

**FORSIKTIG:** Harddisker er skjøre. Vær varsom når du håndterer harddisken.

## Emner:

- [Fremgangsmåte](#)
- [Etter jobben](#)

## Fremgangsmåte

1. Sett på harddiskdekslene på harddisken.
2. Koble mellomstykket til harddisken til harddiskenheten.
3. Plasser harddiskenheten på håndleddstøtten.
4. Koble harddiskkabelen til hovedkortet.
5. Juster skruerullene på harddiskrammen med skruerullene på harddiskenheten.
6. Skru inn skruene som fester harddiskrammen til håndleddstøtten.

## Etter jobben

1. Sett inn [batteriet](#).
2. Sett på [bunndekselet](#).

## Ta ut SSD-disken (halv lengde)

**MERK:** Før du gjør noe arbeid inne i datamaskinen, må du lese sikkerhetsinformasjonen som fulgte med datamaskinen, og følge trinnene i [Før du arbeider inne i datamaskinen](#). Etter at du har arbeidet inne i datamaskinen, må du følge instruksjonene i [Etter du arbeider inne i datamaskinen](#). Hvis du vil ha mer informasjon om gode sikkerhetsrutiner, kan du gå til nettsiden på [www.dell.com/regulatory\\_compliance](http://www.dell.com/regulatory_compliance).

**FORSIKTIG:** SSD-disker er skjøre. Vær forsiktig når du håndterer SSD-disken.

**FORSIKTIG:** For å unngå tap av data må du ikke ta ut SSD mens datamaskinen er slått på eller i hvilemodus.

### Emner:

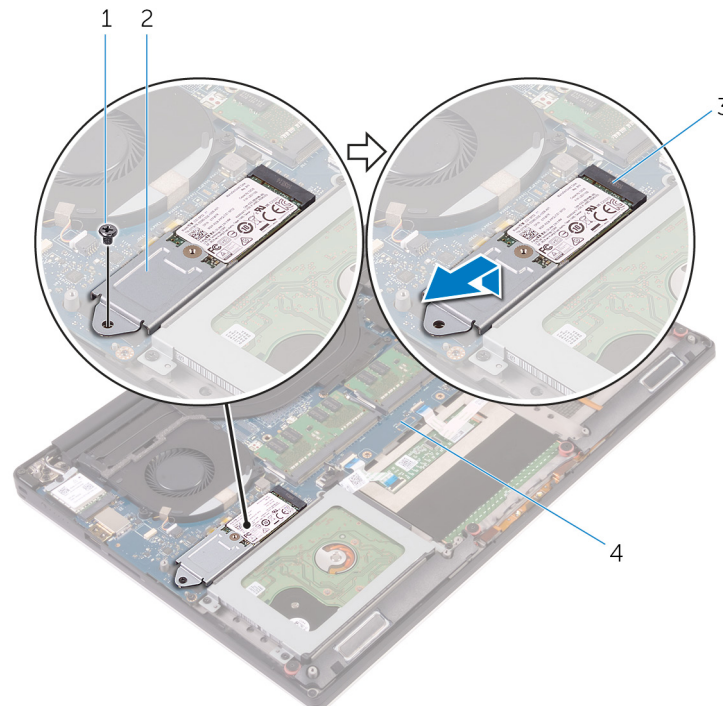
- [Før jobben](#)
- [Fremgangsmåte](#)

## Før jobben

1. Ta av [bunndekslet](#).
2. Ta ut [batteriet](#)

## Fremgangsmåte

1. Fjern skruene som fester SSD-disken til hovedkortet.
2. Løft og skyv SSD-disken fra hovedkortet.



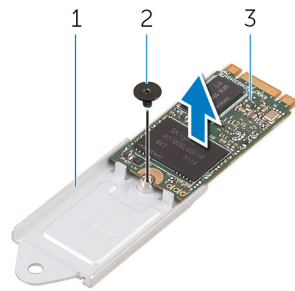
1. skrue

2. SSD-disk

3. SSD-harddiskspor

4. hovedkort

3. Fjern skruen som fester SSD-disken til SSD-braketten.



a. SSD-brakett

b. skrue

c. SSD-disk

4. Løft SSD-disken av SSD-braketten.

## Sette på SSD-disken (halv lengde)

**MERK:** Før du gjør noe arbeid inne i datamaskinen, må du lese sikkerhetsinformasjonen som fulgte med datamaskinen, og følge trinnene i [Før du arbeider inne i datamaskinen](#). Etter at du har arbeidet inne i datamaskinen, må du følge instruksjonene i [Etter du arbeider inne i datamaskinen](#). Hvis du vil ha mer informasjon om gode sikkerhetsrutiner, kan du gå til nettsiden på [www.dell.com/regulatory\\_compliance](http://www.dell.com/regulatory_compliance).

**FORSIKTIG:** SSD-disker er skjøre. Vær forsiktig når du håndterer SSD-disken.

### Emner:

- [Fremgangsmåte](#)
- [Etter jobben](#)

## Fremgangsmåte

1. Juster skruetaket på SSD-braketten med skruetaket på SSD-disken.
2. Skru inn skruen som fester SSD-disken til SSD-braketten.
3. Juster hakket på SSD-diskenheten etter tappene i SSD-disksporet.
4. Skyv SSD-diskenheten i en vinkel inn i SSD-disksporet.
5. Trykk den andre enden av SSD-disken ned, og skru inn skruen som fester SSD-disken til hovedkortet.

## Etter jobben

1. Sett inn [batteriet](#).
2. Sett på [bunndekselet](#).

## Ta ut SSD-disken (full lengde)

**MERK:** Før du gjør noe arbeid inne i datamaskinen, må du lese sikkerhetsinformasjonen som fulgte med datamaskinen, og følge trinnene i [Før du arbeider inne i datamaskinen](#). Etter at du har arbeidet inne i datamaskinen, må du følge instruksjonene i [Etter du arbeider inne i datamaskinen](#). Hvis du vil ha mer informasjon om gode sikkerhetsrutiner, kan du gå til nettsiden på [www.dell.com/regulatory\\_compliance](http://www.dell.com/regulatory_compliance).

**FORSIKTIG:** SSD-disker er skjøre. Vær forsiktig når du håndterer SSD-disken.

**FORSIKTIG:** For å unngå tap av data må du ikke ta ut SSD mens datamaskinen er slått på eller i hvilemodus.

### Emner:

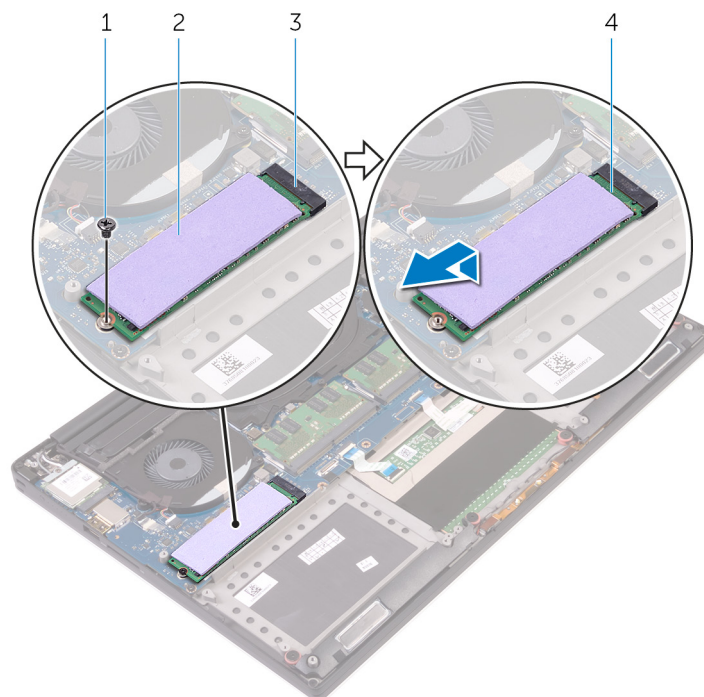
- [Før jobben](#)
- [Fremgangsmåte](#)

## Før jobben

1. Ta av [bunndekslet](#).
2. Ta ut [batteriet](#)

## Fremgangsmåte

1. Skru ut skruene som fester SSD-disken til hovedkortet.
2. Løft og skyv SSD-disken fra hovedkortet.



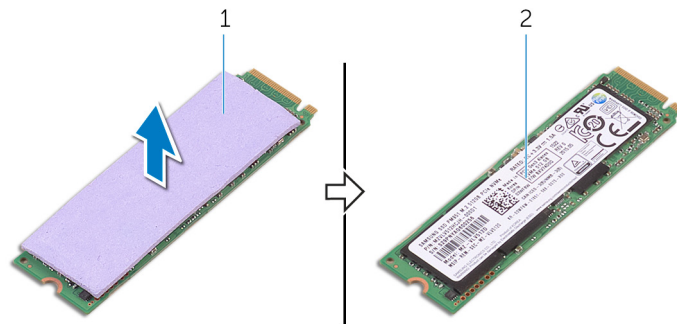
1. skrue

2. Termisk pute

3. SSD-harddiskspor

4. SSD-disk


3. Trekk den termiske puten av SSD-disken.



a. termisk pute

b. SSD-disk

## Sette på SSD-disken (full lengde)

 **MERK:** Før du gjør noe arbeid inne i datamaskinen, må du lese sikkerhetsinformasjonen som fulgte med datamaskinen, og følge trinnene i [Før du arbeider inne i datamaskinen](#). Etter at du har arbeidet inne i datamaskinen, må du følge instruksjonene i [Etter du arbeider inne i datamaskinen](#). Hvis du vil ha mer informasjon om gode sikkerhetsrutiner, kan du gå til nettsiden på [www.dell.com/regulatory\\_compliance](http://www.dell.com/regulatory_compliance).

 **FORSIKTIG: SSD-disker er skjøre. Vær forsiktig når du håndterer SSD-disken.**

### Emner:

- [Fremgangsmåte](#)
- [Etter jobben](#)

## Fremgangsmåte

1. Fest den termiske puten til SSD-disken.
2. Skyv SSD-disken i en vinkel inn i SSD-disksporet.
3. Trykk den andre enden av SSD-disken ned, og skru inn skruen som fester SSD-disken til hovedkortet.

## Etter jobben

1. Sett inn [batteriet](#).
2. Sett på [bunndekselet](#).

## Ta av høyttalerne

**MERK:** Før du gjør noe arbeid inne i datamaskinen, må du lese sikkerhetsinformasjonen som fulgte med datamaskinen, og følge trinnene i [Før du arbeider inne i datamaskinen](#). Etter at du har arbeidet inne i datamaskinen, må du følge instruksjonene i [Etter du arbeider inne i datamaskinen](#). Hvis du vil ha mer informasjon om gode sikkerhetsrutiner, kan du gå til nettsiden på [www.dell.com/regulatory\\_compliance](http://www.dell.com/regulatory_compliance).

### Emner:

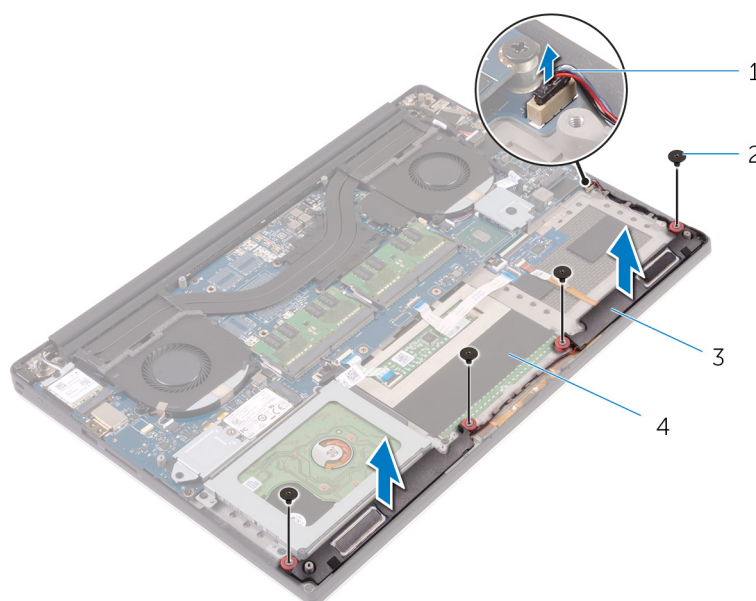
- [Før jobben](#)
- [Fremgangsmåte](#)

## Før jobben

1. Ta av [bunndekslet](#).
2. Ta ut [batteriet](#)

## Fremgangsmåte

1. Koble høyttalerkabelen fra hovedkortet.
2. Noter deg hvordan høyttalerkabelen er lagt, og fjern kabelen fra kabelføringene.
3. Skru ut skruene som fester høyttalerne til håndleddstøtten.
4. Løft høyttalerne sammen med høyttalerkabelen vekk fra håndleddsstøtten.



- |                   |                   |
|-------------------|-------------------|
| 1. høyttalerkabel | 2. skruer (4)     |
| 3. høyttalere (2) | 4. håndleddstøtte |

# Sette inn høyttalerne

**MERK:** Før du gjør noe arbeid inne i datamaskinen, må du lese sikkerhetsinformasjonen som fulgte med datamaskinen, og følge trinnene i [Før du arbeider inne i datamaskinen](#). Etter at du har arbeidet inne i datamaskinen, må du følge instruksjonene i [Etter du arbeider inne i datamaskinen](#). Hvis du vil ha mer informasjon om gode sikkerhetsrutiner, kan du gå til nettsiden på [www.dell.com/regulatory\\_compliance](http://www.dell.com/regulatory_compliance).

## Emner:

- [Fremgangsmåte](#)
- [Etter jobben](#)

## Fremgangsmåte

1. Bruk justeringspostene for å plassere høyttalerne på håndleddstøtten.
2. Skru inn skruene som fester høyttalerne til håndleddstøtten.
3. Før høyttalerkablene gjennom kabelføringene på håndleddsstøtten.
4. Koble høyttalerkabelen til hovedkortet.

## Etter jobben

1. Sett inn [batteriet](#).
2. Sett på [bunndekselet](#).

## Ta ut trådløskortet

**MERK:** Før du gjør noe arbeid inne i datamaskinen, må du lese sikkerhetsinformasjonen som fulgte med datamaskinen, og følge trinnene i [Før du arbeider inne i datamaskinen](#). Etter at du har arbeidet inne i datamaskinen, må du følge instruksjonene i [Etter du arbeider inne i datamaskinen](#). Hvis du vil ha mer informasjon om gode sikkerhetsrutiner, kan du gå til nettsiden på [www.dell.com/regulatory\\_compliance](http://www.dell.com/regulatory_compliance).

### Emner:

- [Før jobben](#)
- [Fremgangsmåte](#)

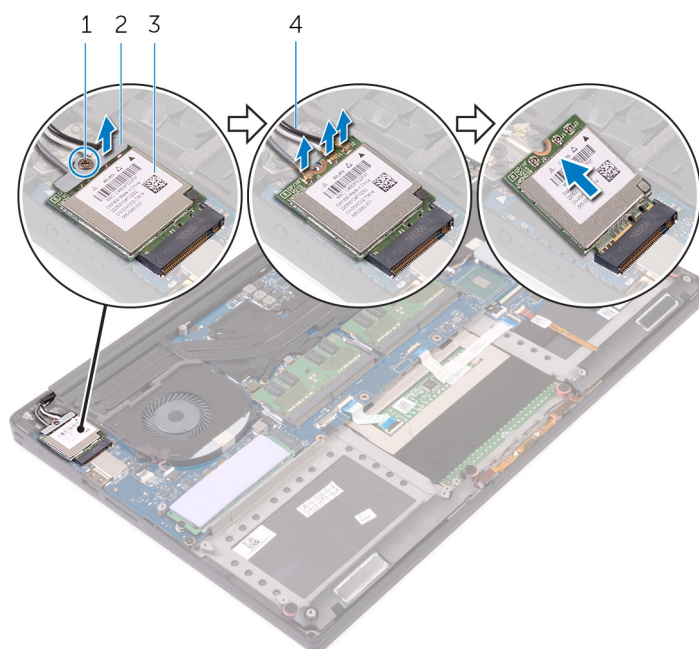
## Før jobben

1. Ta av [bunndekslet](#).
2. Ta ut [batteriet](#)

## Fremgangsmåte

**MERK:** Bildene i dette dokumentet kan avvike fra datamaskinen din, og dette avhenger av konfigurasjonen du har bestilt.

1. Skru ut skruen som fester trådløskortbraketten til trådløskortet.
2. Løft braketten til trådløskortet av trådløskortet.
3. Koble antennekablene fra trådløskortet.
4. Skyv trådløskortet ut av sporet til trådløskortet.



1. skrue

2. brakett til trådløskortet

3. trådløskort

4. antennekabler (3)

## Sette inn trådløskortet

**MERK:** Før du gjør noe arbeid inne i datamaskinen, må du lese sikkerhetsinformasjonen som fulgte med datamaskinen, og følge trinnene i [Før du arbeider inne i datamaskinen](#). Etter at du har arbeidet inne i datamaskinen, må du følge instruksjonene i [Etter du arbeider inne i datamaskinen](#). Hvis du vil ha mer informasjon om gode sikkerhetsrutiner, kan du gå til nettsiden på [www.dell.com/regulatory\\_compliance](http://www.dell.com/regulatory_compliance).

### Emner:

- [Fremgangsmåte](#)
- [Etter jobben](#)

## Fremgangsmåte

**FORSIKTIG:** For å unngå skade på trådløskortet må du ikke legge noen kabler under det.

1. Juster sporet på trådløskortet med tappen på trådløskortsporet, og skyv kortet inn i sporet.
2. Koble antennekablene til trådløskortet. Følgende tabell inneholder fargeskjemaet til antennekablene som gjelder trådløskortet som støttes av din datamaskin.

Kontakter på det trådløskortet	Farge antennekabel
Hoved (hvit trekant)	Hvit
Hjelpekontakt (svart trekant)	Svart
Flere innganger, flere utganger (grå trekant)	Grå (valgfritt)

3. Juster skruehullene på braketten til trådløskortet etter skruehullet på trådløskortet.
4. Skru inn skruen som fester trådløskortbraketten til trådløskortet.

## Etter jobben

1. Sett inn [batteriet](#).
2. Sett på [bunndekselet](#).

# Fjerne viftene

**MERK:** Før du gjør noe arbeid inne i datamaskinen, må du lese sikkerhetsinformasjonen som fulgte med datamaskinen, og følge trinnene i [Før du arbeider inne i datamaskinen](#). Etter at du har arbeidet inne i datamaskinen, må du følge instruksjonene i [Etter du arbeider inne i datamaskinen](#). Hvis du vil ha mer informasjon om gode sikkerhetsrutiner, kan du gå til nettsiden på [www.dell.com/regulatory\\_compliance](http://www.dell.com/regulatory_compliance).

## Emner:

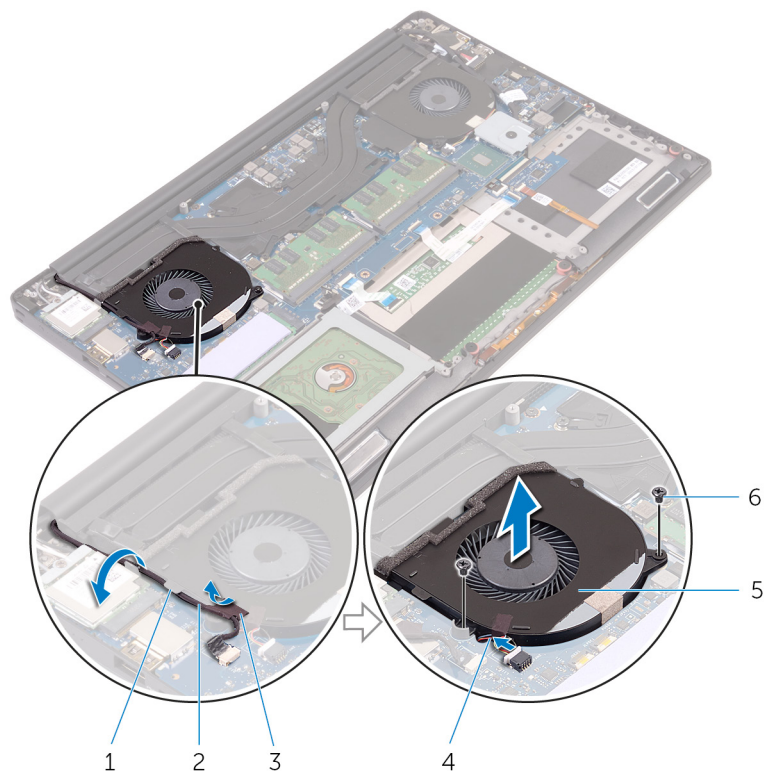
- [Før jobben](#)
- [Fremgangsmåte](#)

## Før jobben

1. Ta av [bunndekslet](#).
2. Ta ut [batteriet](#)

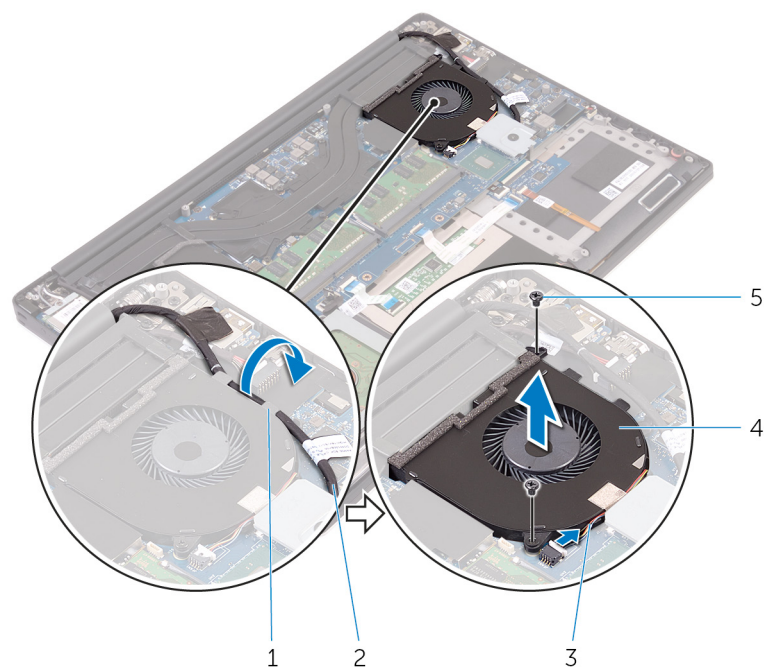
## Fremgangsmåte

1. Fjern skruene som fester videoviften (JFAN\_2) til hovedkortet.
2. Koble berøringsskjermkabelen fra hovedkortet.
3. Fjern teipen som fester berøringsskjermkabel til videoviften (JFAN\_2).
4. Legg merke til føringen av berøringsskjermkabelen og fjern kabelen fra kabelføringen på videoviften (JFAN\_2).
5. Koble kabelen til videoviften (JFAN\_2) fra hovedkortet.
6. Løft videoviften (JFAN\_2) vekk fra håndleddsstøtten.



- |                        |  |
|------------------------|--|
| 1. kabelføring         | 2. berøringsskjermkabel (ekstrautstyr) |
| 3. teip                | 4. viftekabel                          |
| 5. videovifte (JFAN_2) | 6. skruer (2)                          |

7. Fjern skruene som fester prosessorviften (JFAN\_1) til hovedkortet.
8. Legg merke til hvordan skjermkabelen er ført, og fjern kabelen fra prosessorviften (JFAN\_1).
9. Koble kabelen til prosessorviften (JFAN\_1) fra hovedkortet.
10. Løft prosessorviften (JFAN\_1) vekk fra håndledsstøtten.



- |                |                |
|----------------|----------------|
| 1. kabelføring | 2. skjermkabel |
|----------------|----------------|

3. viftetekabel
5. skruer (2)

4. Prosessorvifte (JFAN\_1)

## Sette inn viftene

**MERK:** Før du gjør noe arbeid inne i datamaskinen, må du lese sikkerhetsinformasjonen som fulgte med datamaskinen, og følge trinnene i [Før du arbeider inne i datamaskinen](#). Etter at du har arbeidet inne i datamaskinen, må du følge instruksjonene i [Etter du arbeider inne i datamaskinen](#). Hvis du vil ha mer informasjon om gode sikkerhetsrutiner, kan du gå til nettsiden på [www.dell.com/regulatory\\_compliance](http://www.dell.com/regulatory_compliance).

### Emner:

- [Fremgangsmåte](#)
- [Etter jobben](#)

## Fremgangsmåte

1. Juster skruehullene på prosessorviften (JFAN\_1) etter skruehullene på håndleddstøtten.
2. Koble kabelen til prosessorviften (JFAN\_1) til hovedkortet.
3. Før skjermkabelen gjennom kabelføringene på prosessorviften (JFAN\_1).
4. Skru inn skruene som fester prosessorviften til (JFAN\_1) hovedkortet.
5. Juster skruehullene på videoviften (JFAN\_2) etter skruehullene på håndleddstøtten.
6. Koble kabelen til videoviften (JFAN\_2) til hovedkortet.
7. Før berøringsskjermkabelen gjennom føringssporene på videoviften (JFAN\_2).
8. Fest teipen som fester berøringsskjermkabel til videoviften (JFAN\_2).
9. Koble skjermkabelen til hovedkortet.
10. Skru inn skruene som fester videoviften til (JFAN\_2) hovedkortet.

## Etter jobben

1. Sett inn [batteriet](#).
2. Sett på [bunndekselet](#).

# Ta ut varmeavlederenheten

**MERK:** Før du gjør noe arbeid inne i datamaskinen, må du lese sikkerhetsinformasjonen som fulgte med datamaskinen, og følge trinnene i [Før du arbeider inne i datamaskinen](#). Etter at du har arbeidet inne i datamaskinen, må du følge instruksjonene i [Etter du arbeider inne i datamaskinen](#). Hvis du vil ha mer informasjon om gode sikkerhetsrutiner, kan du gå til nettsiden på [www.dell.com/regulatory\\_compliance](http://www.dell.com/regulatory_compliance).

**MERK:** Varmeavlederenheten kan bli svært varm under normal drift. La det gå nok tid at varmeavlederenheten er avkjølt før du berører den.

**FORSIKTIG:** For at prosessoren skal avkjøles maksimalt må du ikke berøre varmeoverføringsområdene på prosessorens varmeavleder. Olje fra huden din kan redusere varmeoverføringsegenskapene til det termiske fett.

## Emner:

- [Før jobben](#)
- [Fremgangsmåte](#)

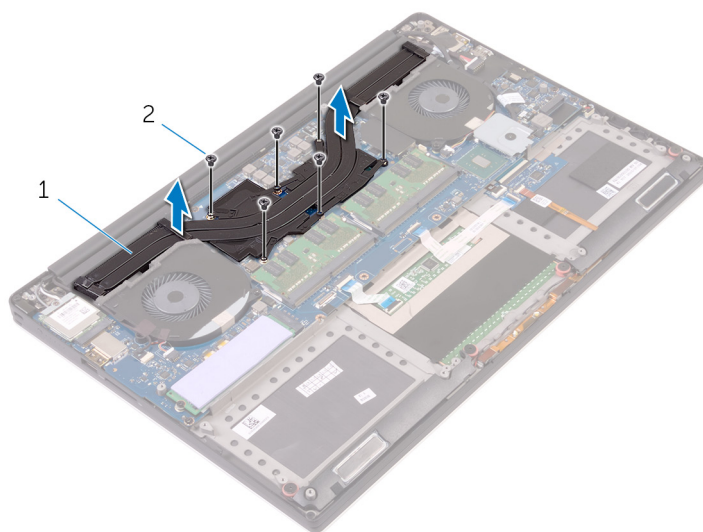
## Før jobben

1. Ta av [bunndekslet](#).
2. Ta ut [batteriet](#)

## Fremgangsmåte

**MERK:** Bildene i dette dokumentet kan avvike fra datamaskinen din, og dette avhenger av konfigurasjonen du har bestilt.

1. Skru ut skruene som holder varmeavlederenheten til hovedkortet.
2. Løft varmeavlederenheten vekk fra hovedkortet.



- a. varmeavlederenhet
- b. skruer (6)

## Sette inn varmeavlederenheten

**MERK:** Før du gjør noe arbeid inne i datamaskinen, må du lese sikkerhetsinformasjonen som fulgte med datamaskinen, og følge trinnene i [Før du arbeider inne i datamaskinen](#). Etter at du har arbeidet inne i datamaskinen, må du følge instruksjonene i [Etter du arbeider inne i datamaskinen](#). Hvis du vil ha mer informasjon om gode sikkerhetsrutiner, kan du gå til nettsiden på [www.dell.com/regulatory\\_compliance](http://www.dell.com/regulatory_compliance).

**FORSIKTIG:** Feil justering av varmeavlederen kan forårsake skade på hovedkortet og prosessoren.

**MERK:** Hvis du bytter ut hovedkortet eller viften og varmeavlederenheten, må du bruke varmeputen eller limet som fulgte med i pakken for å sikre at du oppnår termisk konduktivitet.

### Emner:

- [Fremgangsmåte](#)
- [Etter jobben](#)

## Fremgangsmåte

1. Juster skruehullene på varmeavlederenheten etter skruehullene på hovedkortet.
2. Fjern skruene som fester varmeavlederenheten til hovedkortet.

## Etter jobben

1. Sett inn [batteriet](#).
2. Sett på [bunndekselet](#).

# Ta ut minnemodulene

**MERK:** Før du gjør noe arbeid inne i datamaskinen, må du lese sikkerhetsinformasjonen som fulgte med datamaskinen, og følge trinnene i [Før du arbeider inne i datamaskinen](#). Etter at du har arbeidet inne i datamaskinen, må du følge instruksjonene i [Etter du arbeider inne i datamaskinen](#). Hvis du vil ha mer informasjon om gode sikkerhetsrutiner, kan du gå til nettsiden på [www.dell.com/regulatory\\_compliance](http://www.dell.com/regulatory_compliance).

## Emner:

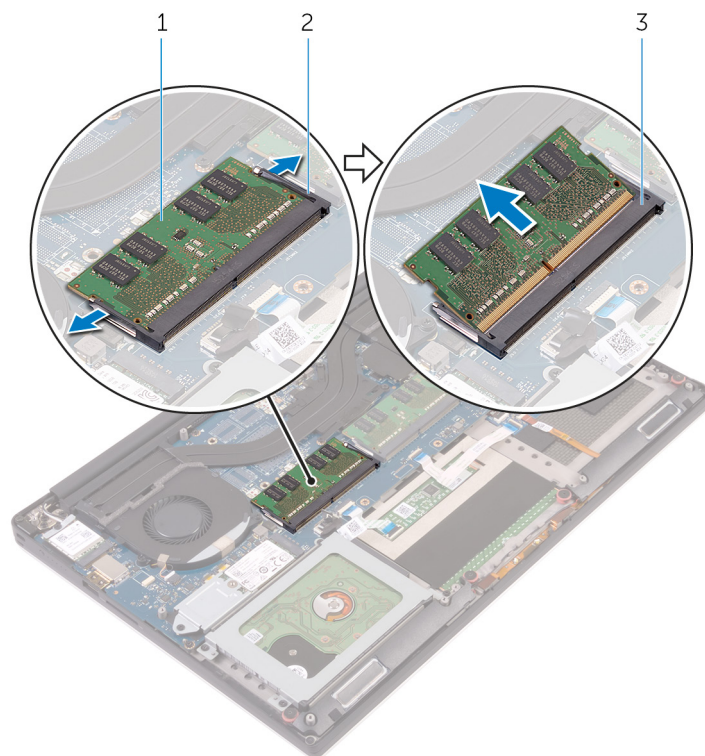
- Før jobben
- Fremgangsmåte

## Før jobben

1. Ta av [bunndekslet](#).
2. Ta ut [batteriet](#)

## Fremgangsmåte

1. Bruk fingertuppene til å skille sikkerhetsklemmene fra hverandre på hver ende av minnemodulsporet, helt til minnemodulen spretter opp.
2. Skyv og ta minnemodulen ut av minnemodulsporet.



**Figur 1. Ta ut minnemodulene**

- a. minnemodul

- b. festeklemmer (2)
- c. minnemodulspor

## Sette inn minnemodulene

**MERK:** Før du gjør noe arbeid inne i datamaskinen, må du lese sikkerhetsinformasjonen som fulgte med datamaskinen, og følge trinnene i [Før du arbeider inne i datamaskinen](#). Etter at du har arbeidet inne i datamaskinen, må du følge instruksjonene i [Etter du arbeider inne i datamaskinen](#). Hvis du vil ha mer informasjon om gode sikkerhetsrutiner, kan du gå til nettsiden på [www.dell.com/regulatory\\_compliance](http://www.dell.com/regulatory_compliance).

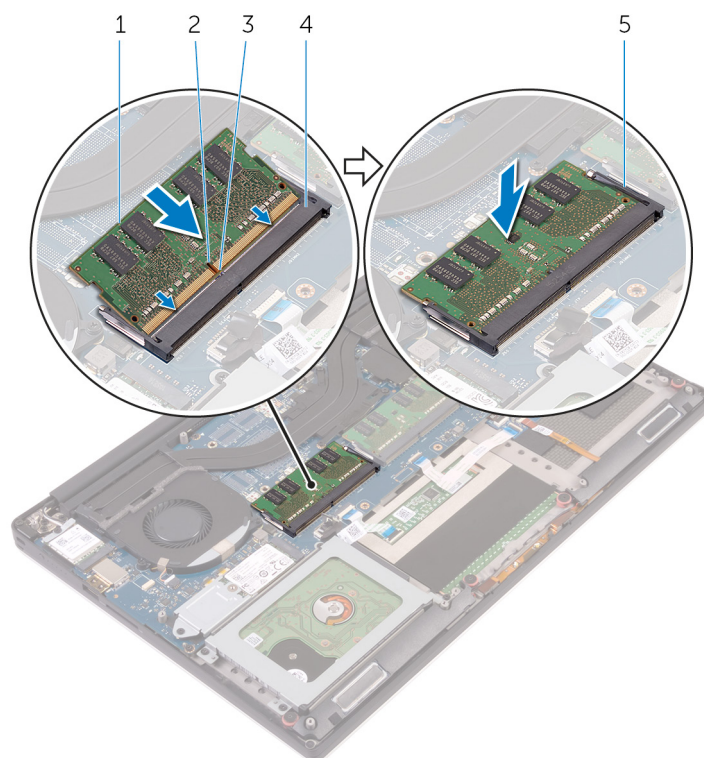
### Emner:

- Fremgangsmåte
- Etter jobben

## Fremgangsmåte

1. Juster hakket på minnemodulen med tappen på minnemodulsporet.
2. Skyv minnemodulen godt inn i sporet i en vinkel, og trykk minnemodulen forsiktig ned slik at den klikker på plass.

**MERK:** Hvis du ikke hører et klikk, må du ta ut minikortet og sette det inn på nytt.



**Figur 2. Sette inn minnemodulene**

- |               |                   |
|---------------|-------------------|
| 1. minnemodul | 2. hakk           |
| 3. tapp       | 4. minnemodulspor |
| 5. festeklips |                   |

## Etter jobben

1. Sett inn batteriet.
2. Sett på bunndekselet.

## Fjerne hovedkortet

- MERK:** Før du gjør noe arbeid inne i datamaskinen, må du lese sikkerhetsinformasjonen som fulgte med datamaskinen, og følge trinnene i [Før du arbeider inne i datamaskinen](#). Etter at du har arbeidet inne i datamaskinen, må du følge instruksjonene i [Etter du arbeider inne i datamaskinen](#). Hvis du vil ha mer informasjon om gode sikkerhetsrutiner, kan du gå til nettsiden på [www.dell.com/regulatory\\_compliance](http://www.dell.com/regulatory_compliance).
- MERK:** Datamaskinens servicekode er lagret i hovedkortet. Du må oppgi servicekoden i BIOS-oppsettprogrammet når du har satt inn hovedkortet.
- MERK:** Hvis du setter inn hovedkortet, fjernes alle endringene du har gjort i BIOS ved hjelp av BIOS-oppsettprogrammet. Du må gjøre de aktuelle endringer på nytt etter at du har skiftet ut hovedkortet.
- MERK:** Før du kobler kablene fra hovedkortet, må du merke deg plasseringen av kontaktene, slik at du kan koble riktig til igjen etter at du har skiftet ut hovedkortet.

### Emner:

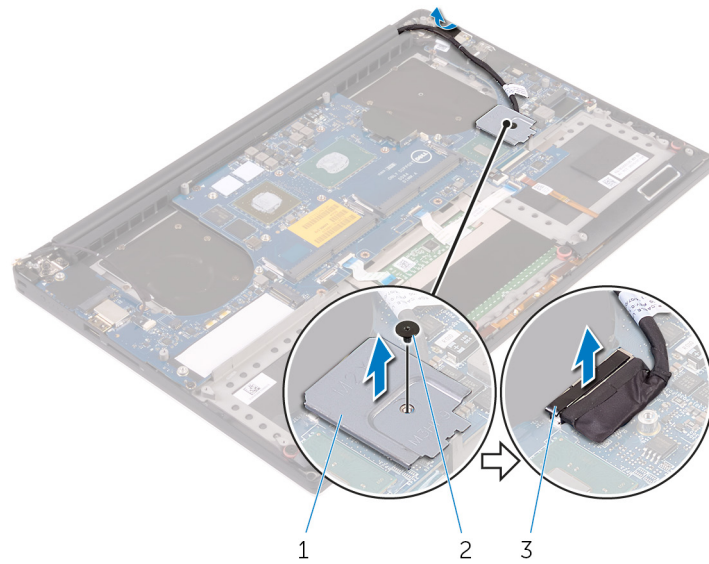
- [Før jobben](#)
- [Fremgangsmåte](#)

## Før jobben

1. Ta av [bunndekslet](#).
2. Ta ut [batteriet](#)
3. Ta ut [trådløskortet](#).
4. Ta ut [harddisken](#).
5. Ta ut [SSD-disken \(halv lengde\)](#).
6. Ta ut [SSD-disken \(full lengde\)](#).
7. Fjern [viftene](#).
8. Ta ut [varmeavlederenheten](#).
9. Ta ut [minnemodulene](#).

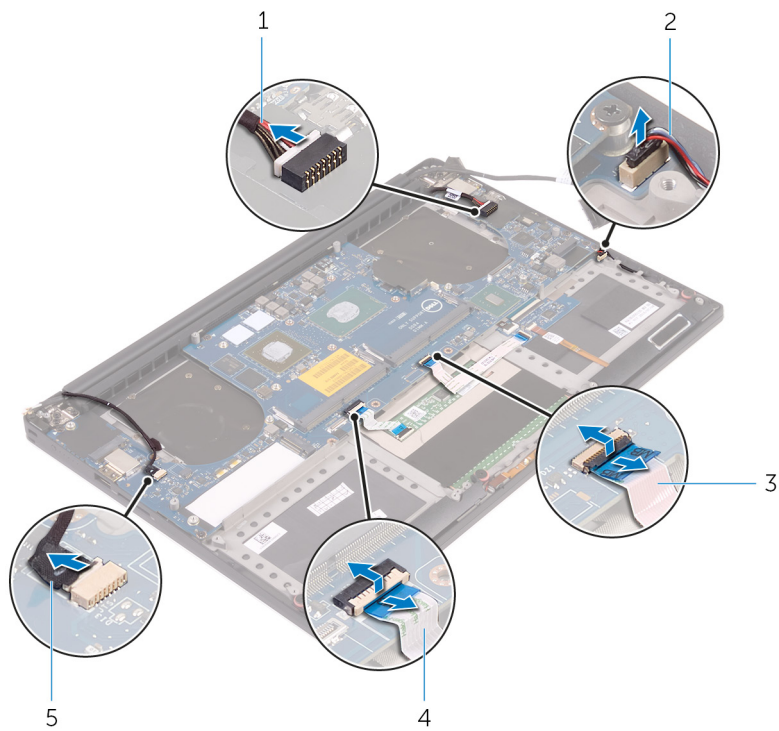
## Fremgangsmåte

1. Fjern skruen som fester skjermkabelbraketten til hovedkortet.
2. Løft SSD-braketten for å få tilgang til skjermkabelen.
3. Koble skjermkabelen fra hovedkortet.



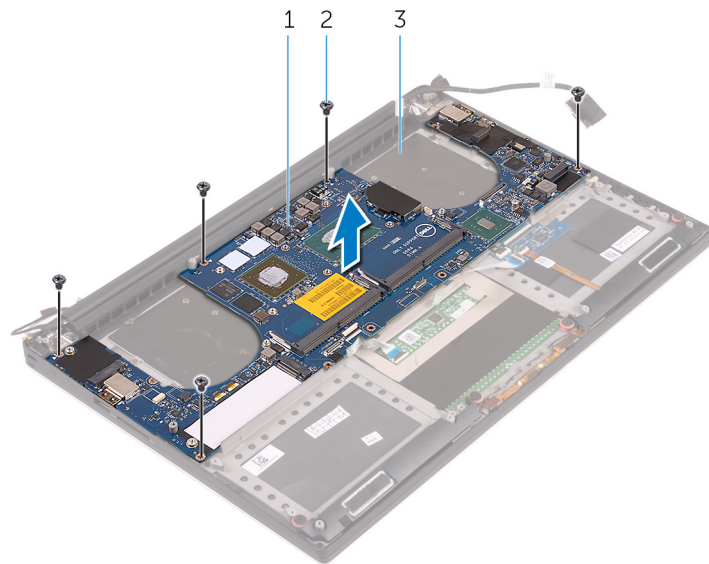
- a. brakett til skjermkabel
- b. skrue
- c. skjermkabel

4. Koble kabelen til strømkontakten, høyttalerkabelen, tastaturkabelen, kabelen til styreplaten, og berøringskjemkabelen fra hovedkortet.



- 1. kabel til strømadapterport
- 2. høyttalerkabel
- 3. Tastaturkabel
- 4. styreplatekabel
- 5. berøringskjemkabel (ekstrautstyr)

- 5. Skru ut skruene som fester hovedkortet til håndleddstøtten.
- 6. Løft hovedkortet av håndleddstøtten.



- a. hovedkort
- b. skruer (5)
- c. håndleddstøtte

## Sette inn hovedkortet

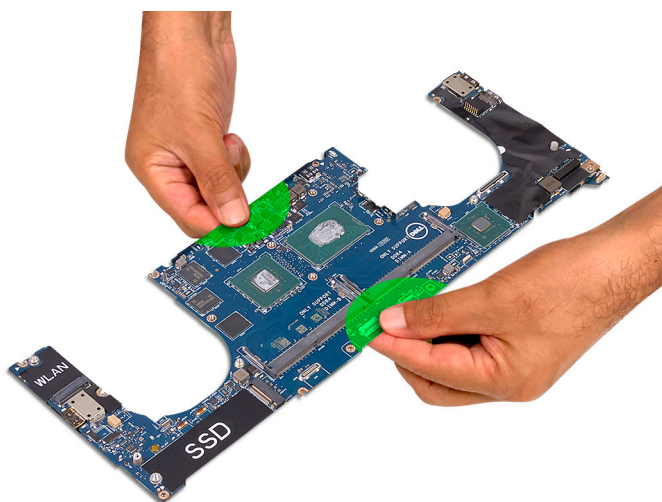
- i **MERK:** Før du gjør noe arbeid inne i datamaskinen, må du lese sikkerhetsinformasjonen som fulgte med datamaskinen, og følge trinnene i [Før du arbeider inne i datamaskinen](#). Etter at du har arbeidet inne i datamaskinen, må du følge instruksjonene i [Etter du arbeider inne i datamaskinen](#). Hvis du vil ha mer informasjon om gode sikkerhetsrutiner, kan du gå til nettsiden på [www.dell.com/regulatory\\_compliance](http://www.dell.com/regulatory_compliance).
- i **MERK:** Datamaskinens servicekode er lagret i hovedkortet. Du må oppgi servicekoden i BIOS-oppsettprogrammet når du har satt inn hovedkortet.
- i **MERK:** Hvis du setter inn hovedkortet, fjernes alle endringene du har gjort i BIOS ved hjelp av BIOS-oppsettprogrammet. Du må gjøre de aktuelle endringer på nytt etter at du har skiftet ut hovedkortet.

### Emner:

- [Fremgangsmåte](#)
- [Etter jobben](#)

## Fremgangsmåte

- △ **FORSIKTIG:** Når du setter inn hovedkortet, er det viktig å holde på midten av kortet, som vist på bildet. Kretsen på sidene av kortet er skjør og kan lett skades hvis du holder hovedkortet på sidene eller i halsområdet.



- i **MERK:** Når du setter inn hovedkortet, må du sette det på håndledsstøtten mens du justerer det mot sporsiden på SD-kortet. Når du justerer hovedkortet på denne måten når du monterer det, gir det tilstrekkelig rom for lydatterkortet som er under den andre siden av hovedkortet.



1. Juster skruhellene på hovedkortet etter skruhellene på håndleddsstøtteenheten.
2. Skru inn igjen skruene som fester hovedkortet til håndleddsstøtten.
3. Koble kabelen til strømadapterporten, høyttalerkabelen, tastaturkabelen, kabel til styreplaten og berøringsskjermkabelen til hovedkortet.
4. Koble skjermkabelen til hovedkortet.
5. Juster skruehullet på skjermkabelbraketten etter skruehullet på hovedkortet.
6. Skru inn skruen som fester skjermkabelbraketten til hovedkortet.

## Etter jobben

1. Sett inn [minnemodulene](#).
2. Sett inn [varmeavlederenheten](#).
3. Sett inn [viftene](#).
4. Sett inn [SSD-ddisken \(halv lengde\)](#).
5. Sett inn [SSD-ddisken \(full lengde\)](#).
6. Sett inn [harddisken](#).
7. Sett inn [trådløskortet](#).
8. Sett inn [batteriet](#).
9. Sett på [bunndekselet](#).

## Fjerne lyddatterkortet

**MERK:** Før du gjør noe arbeid inne i datamaskinen, må du lese sikkerhetsinformasjonen som fulgte med datamaskinen, og følge trinnene i [Før du arbeider inne i datamaskinen](#). Etter at du har arbeidet inne i datamaskinen, må du følge instruksjonene i [Etter du arbeider inne i datamaskinen](#). Hvis du vil ha mer informasjon om gode sikkerhetsrutiner, kan du gå til nettsiden på [www.dell.com/regulatory\\_compliance](http://www.dell.com/regulatory_compliance).

### Emner:

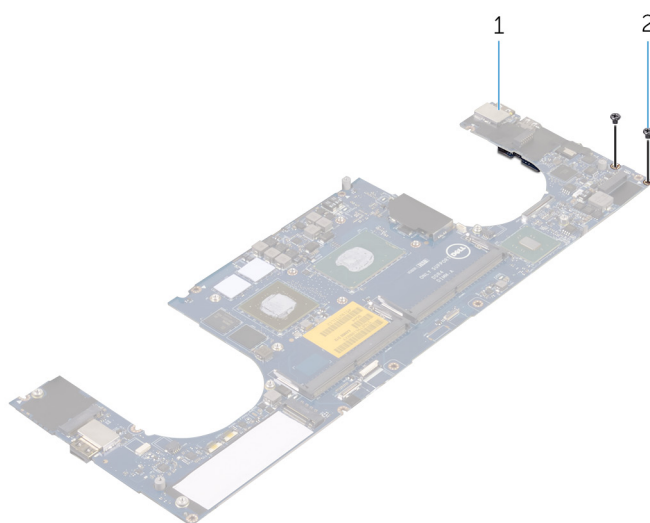
- [Før jobben](#)
- [Fremgangsmåte](#)

## Før jobben

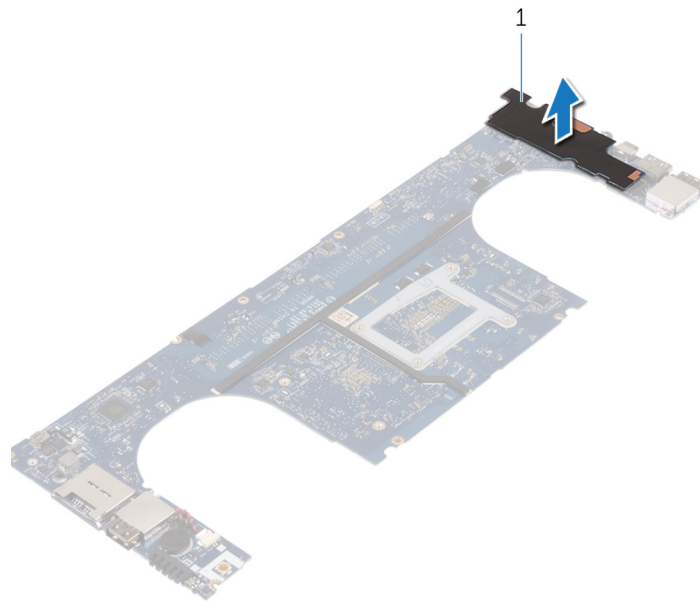
1. Ta av [bunndekslet](#).
2. Ta ut [batteriet](#)
3. Ta ut [trådløskortet](#).
4. Ta ut [harddisken](#).
5. Ta ut [SSD-disken \(halv lengde\)](#).
6. Ta ut [SSD-disken \(full lengde\)](#).
7. Fjern [viftene](#).
8. Ta ut [varmeavlederenheten](#).
9. Ta ut [minnemodulene](#).
10. Ta ut [hovedkortet](#).

## Fremgangsmåte

1. Fjern de to skruene som fester lyddatterkortet til hovedkortet.



- a. hovedkort
  - b. skruene
2. Snu hovedkortet over. Løft deretter lyddatterkortet ut av hovedkortet.



a. lyddatterkortet

## Sette inn lyddatterkortet

**MERK:** Før du gjør noe arbeid inne i datamaskinen, må du lese sikkerhetsinformasjonen som fulgte med datamaskinen, og følge trinnene i [Før du arbeider inne i datamaskinen](#). Etter at du har arbeidet inne i datamaskinen, må du følge instruksjonene i [Etter du arbeider inne i datamaskinen](#). Hvis du vil ha mer informasjon om gode sikkerhetsrutiner, kan du gå til nettsiden på [www.dell.com/regulatory\\_compliance](http://www.dell.com/regulatory_compliance).

### Emner:

- [Fremgangsmåte](#)
- [Etter jobben](#)


## Fremgangsmåte


1. Juster skruerullene på lyddatterkortet etter skruerullene på hovedkortet.
2. Vend hovedkortet. Skru inn skruene som fester lyddatterkortet til hovedkortet.

## Etter jobben

1. Sett inn [hovedkortet](#).
2. Sett inn [minnemodulene](#).
3. Sett inn [varmeavlederenheten](#).
4. Sett inn [viftene](#).
5. Sett inn [SSD-ddisken \(halv lengde\)](#).
6. Sett inn [SSD-ddisken \(full lengde\)](#).
7. Sett inn [harddisken](#).
8. Sett inn [trådløskortet](#).
9. Sett inn [batteriet](#).
10. Sett på [bunndekselet](#).

# Ta ut klokkebatteriet

 **MERK:** Før du gjør noe arbeid inne i datamaskinen, må du lese sikkerhetsinformasjonen som fulgte med datamaskinen, og følge trinnene i [Før du arbeider inne i datamaskinen](#). Etter at du har arbeidet inne i datamaskinen, må du følge instruksjonene i [Etter du arbeider inne i datamaskinen](#). Hvis du vil ha mer informasjon om gode sikkerhetsrutiner, kan du gå til nettsiden på [www.dell.com/regulatory\\_compliance](http://www.dell.com/regulatory_compliance).

 **FORSIKTIG:** Ved å fjerne klokkebatteriet nullstiller du innstillingene i BIOS til standardinnstillingene. Det anbefales at du noterer ned BIOS-innstillingene før du tar ut klokkebatteriet.

## Emner:

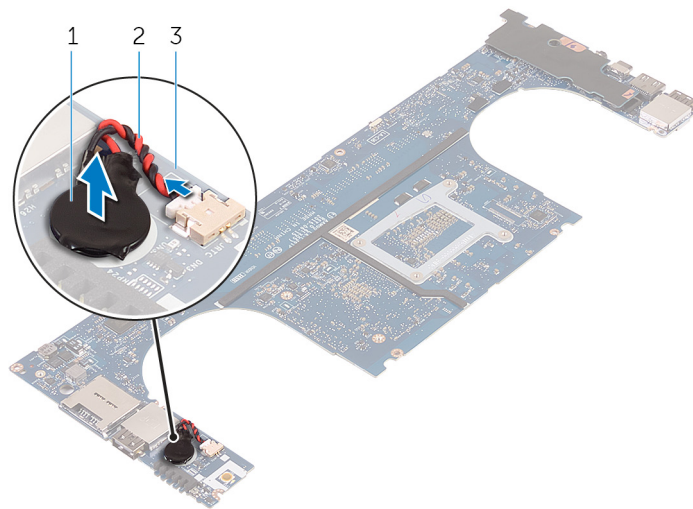
- [Før jobben](#)
- [Fremgangsmåte](#)

## Før jobben

1. Ta av [bunndekslet](#).
2. Ta ut [batteriet](#)
3. Ta ut [trådløskortet](#).
4. Ta ut [harddisken](#).
5. Ta ut [SSD-disken \(halv lengde\)](#).
6. Ta ut [SSD-disken \(full lengde\)](#).
7. Fjern [viftene](#).
8. Ta ut [varmeavlederenheten](#).
9. Ta ut [minnemodulene](#).
10. Ta ut [hovedkortet](#).

## Fremgangsmåte

1. Snu hovedkortet.
2. Koble kabelen til klokkebatteriet fra hovedkortet.
3. Merk deg plasseringen av klokkebatteriet, og lirk det ut av hovedkortet.



**Figur 3. Ta ut klokkebatteriet**

- a. klokkebatteri
- b. klokkebatterikabel
- c. hovedkort

# Sette inn klokkebatteriet

**MERK:** Før du gjør noe arbeid inne i datamaskinen, må du lese sikkerhetsinformasjonen som fulgte med datamaskinen, og følge trinnene i [Før du arbeider inne i datamaskinen](#). Etter at du har arbeidet inne i datamaskinen, må du følge instruksjonene i [Etter du arbeider inne i datamaskinen](#). Hvis du vil ha mer informasjon om gode sikkerhetsrutiner, kan du gå til nettsiden på [www.dell.com/regulatory\\_compliance](http://www.dell.com/regulatory_compliance).

## Emner:

- [Fremgangsmåte](#)
- [Etter jobben](#)

## Fremgangsmåte

1. Fest klokkebatteriet til hovedkortet.
2. Koble kabelen til klokkebatteriet til hovedkortet.
3. Snu hovedkortet.

## Etter jobben

1. Sett inn [hovedkortet](#).
2. Sett inn [minnemodulene](#).
3. Sett inn [varmeavlederenheten](#).
4. Sett inn [viftene](#).
5. Sett inn [SSD-ddisken \(halv lengde\)](#).
6. Sett inn [SSD-ddisken \(full lengde\)](#).
7. Sett inn [harddisken](#).
8. Sett inn [trådløskortet](#).
9. Sett inn [batteriet](#).
10. Sett på [bunndekselet](#).

## Ta av tastaturet

**MERK:** Før du gjør noe arbeid inne i datamaskinen, må du lese sikkerhetsinformasjonen som fulgte med datamaskinen, og følge trinnene i [Før du arbeider inne i datamaskinen](#). Etter at du har arbeidet inne i datamaskinen, må du følge instruksjonene i [Etter du arbeider inne i datamaskinen](#). Hvis du vil ha mer informasjon om gode sikkerhetsrutiner, kan du gå til nettsiden på [www.dell.com/regulatory\\_compliance](http://www.dell.com/regulatory_compliance).

### Emner:

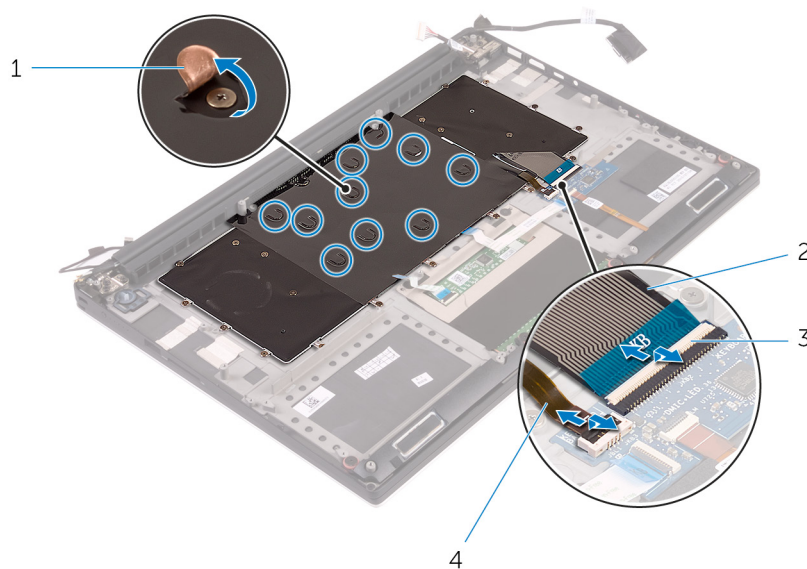
- [Før jobben](#)
- [Fremgangsmåte](#)

## Før jobben

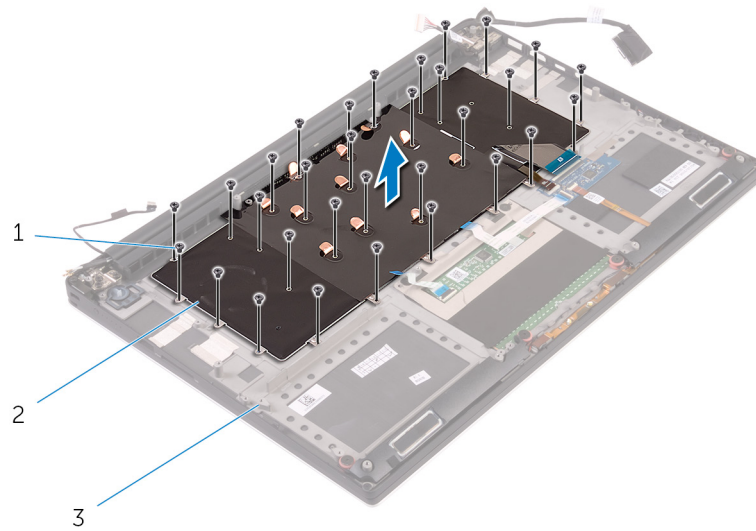
1. Ta av [bunndekslet](#).
2. Ta ut [batteriet](#)
3. Ta ut [harddisken](#).
4. Ta ut [hovedkortet](#).

## Fremgangsmåte

1. Løft låsene, og koble tastaturkabelen og tastaturlyskabelen fra tastaturkortet.
2. Fjern mylar for å få tilgang til skruene som fester tastaturet til håndleddstøtten.

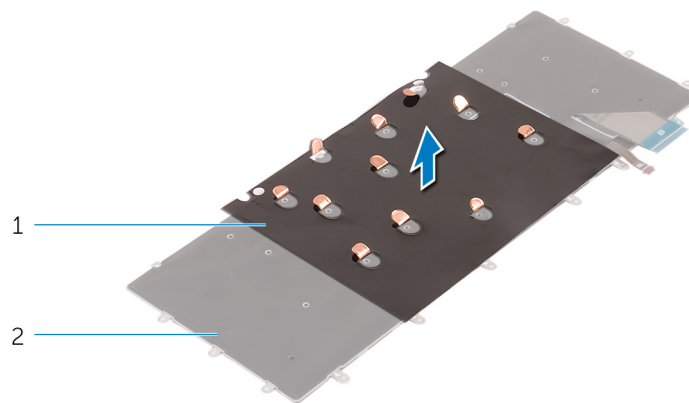


- |              |                     |
|--------------|---------------------|
| 1. Mylar     | 2. tastaturkabel    |
| 3. låser (2) | 4. tastaturlyskabel |
3. Fjern skruene som fester tastaturet til håndstøtten.
  4. Løft tastaturet av håndleddstøtten.



- a. skruer (31)
- b. tastatur
- c. håndleddstøtte

5. Fjern mylar fra tastaturet.



- a. mylar
- b. tastatur



- a. tastatur

## Sette på tastaturet

**MERK:** Før du gjør noe arbeid inne i datamaskinen, må du lese sikkerhetsinformasjonen som fulgte med datamaskinen, og følge trinnene i [Før du arbeider inne i datamaskinen](#). Etter at du har arbeidet inne i datamaskinen, må du følge instruksjonene i [Etter du arbeider inne i datamaskinen](#). Hvis du vil ha mer informasjon om gode sikkerhetsrutiner, kan du gå til nettsiden på [www.dell.com/regulatory\\_compliance](http://www.dell.com/regulatory_compliance).

### Emner:

- [Fremgangsmåte](#)
- [Etter jobben](#)

## Fremgangsmåte

1. Fest mylaren til tastaturet.
2. Juster skruehullene på tastaturet etter skruehullene på håndleddstøtten.
3. Skru inn skruene som fester tastaturet til håndleddstøtten.
4. Fest mylaren til skruene som fester tastaturet til håndleddstøtten.
5. Koble tastaturkabelen og tastaturlyskabelen til tastaturkortet.

## Etter jobben

1. Sett inn [hovedkortet](#).
2. Sett inn [harddisken](#).
3. Sett inn [batteriet](#).
4. Sett på [bunndekselet](#).

## Ta av skjermenheten

**MERK:** Før du gjør noe arbeid inne i datamaskinen, må du lese sikkerhetsinformasjonen som fulgte med datamaskinen, og følge trinnene i [Før du arbeider inne i datamaskinen](#). Etter at du har arbeidet inne i datamaskinen, må du følge instruksjonene i [Etter du arbeider inne i datamaskinen](#). Hvis du vil ha mer informasjon om gode sikkerhetsrutiner, kan du gå til nettsiden på [www.dell.com/regulatory\\_compliance](http://www.dell.com/regulatory_compliance).

### Emner:

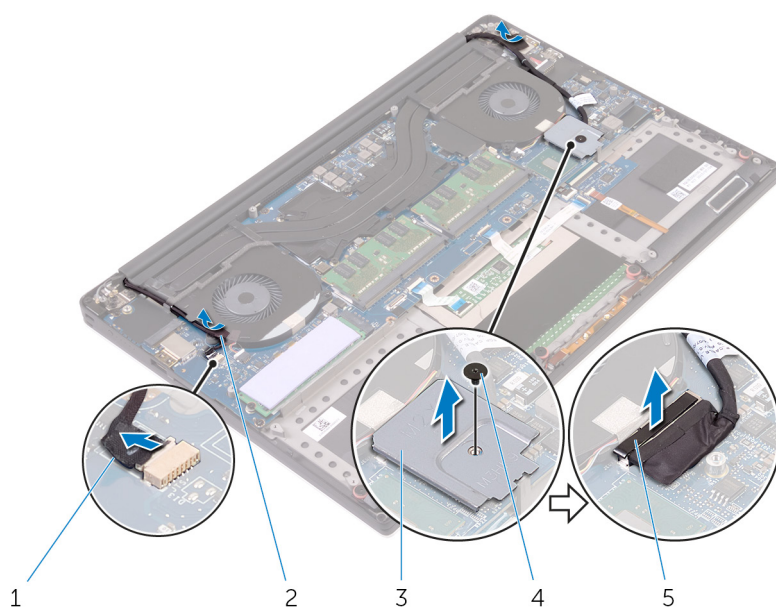
- [Før jobben](#)
- [Fremgangsmåte](#)

## Før jobben

1. Ta av [bunndekslet](#).
2. Ta ut [batteriet](#)
3. Ta ut [trådløskortet](#).

## Fremgangsmåte

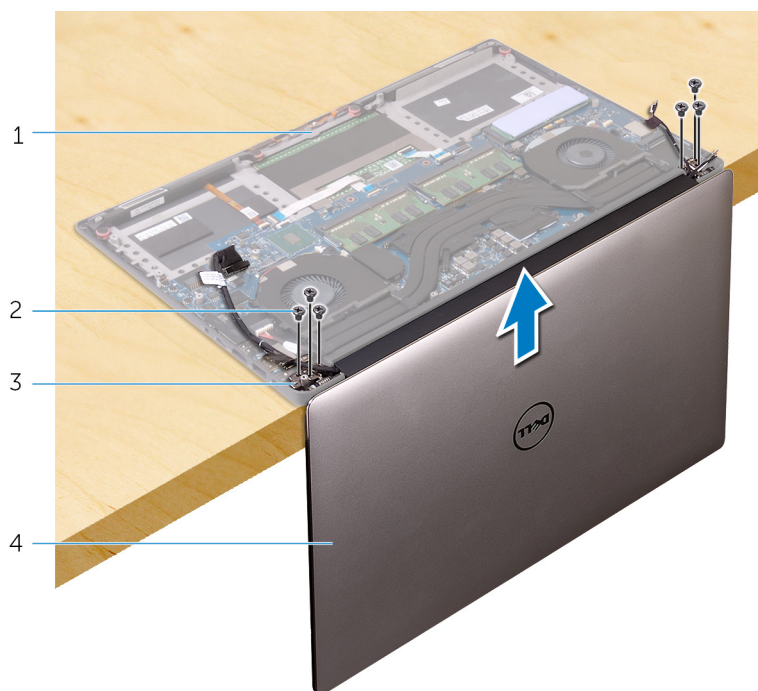
1. Fjern skruen som fester skjermkabelbraketten til hovedkortet.
2. Koble berøringsskjermkabelen og skjermkabelen fra hovedkortet.
3. Fjern teipen, og fjern berøringsskjermkabelen fra kabelføringen på viften.



- |  |          |
|--|----------|
| 1. berøringsskjermkabel (ekstrautstyr) | 2. teip  |
| 3. brakett til skjermkabel             | 4. skrue |
| 5. skjermkabel                         |          |

4. Snu datamaskinen opp ned, og åpne skjermen i en vinkel på 90 grader.
5. Roter datamaskinen, og sett den på kanten av bordet i en posisjon som gir tilgang til skruene på skjermhengslene.

6. Skru ut skruene som fester skjermhengslene til håndleddstøtten.
7. Løft skjermenheten forsiktig av håndleddstøtten.



1. håndleddstøtte
3. skjermhengsler (2)

2. skruer (6)
4. skjermenhet

8. Plasser skjermenheten forsiktig på en ren og jevn flate.



- a. skjermenhet

## Sette på skjermenheten

**MERK:** Før du gjør noe arbeid inne i datamaskinen, må du lese sikkerhetsinformasjonen som fulgte med datamaskinen, og følge trinnene i [Før du arbeider inne i datamaskinen](#). Etter at du har arbeidet inne i datamaskinen, må du følge instruksjonene i [Etter du arbeider inne i datamaskinen](#). Hvis du vil ha mer informasjon om gode sikkerhetsrutiner, kan du gå til nettsiden på [www.dell.com/regulatory\\_compliance](http://www.dell.com/regulatory_compliance).

### Emner:

- [Fremgangsmåte](#)
- [Etter jobben](#)

## Fremgangsmåte

1. Plasser håndleddstøtten på kanten av bordet med høyttalerne vendt bort fra kanten.
2. Juster skruehullene på håndleddstøtten etter skruehullene på skjermhengslene.
3. Skru inn skruene som fester skjermhengslene til håndleddsstøtten.
4. Fest teipen og før berøringsskjermkabel gjennom kabelføringene på viften.
5. Koble berøringsskjermkabelen og skjermkabelen til hovedkortet.
6. Skru inn skruen som fester skjermkabelbraketten til hovedkortet.

## Etter jobben

1. Sett inn [trådløskortet](#).
2. Sett inn [batteriet](#).
3. Sett på [bunndekselet](#).

## Ta ut strømadapterporten

**MERK:** Før du gjør noe arbeid inne i datamaskinen, må du lese sikkerhetsinformasjonen som fulgte med datamaskinen, og følge trinnene i [Før du arbeider inne i datamaskinen](#). Etter at du har arbeidet inne i datamaskinen, må du følge instruksjonene i [Etter du arbeider inne i datamaskinen](#). Hvis du vil ha mer informasjon om gode sikkerhetsrutiner, kan du gå til nettsiden på [www.dell.com/regulatory\\_compliance](http://www.dell.com/regulatory_compliance).

### Emner:

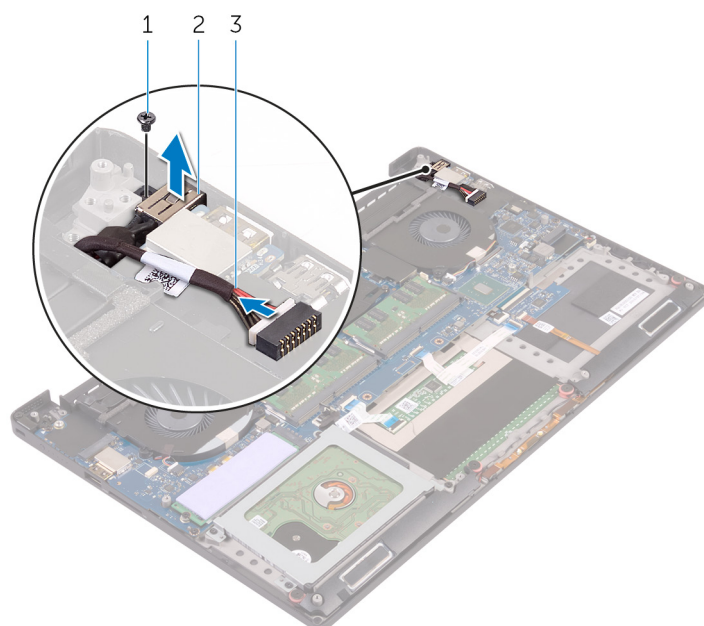
- [Før jobben](#)
- [Fremgangsmåte](#)

## Før jobben

1. Ta av [bunndekslet](#).
2. Ta ut [batteriet](#)
3. Ta av [skjermenheten](#).

## Fremgangsmåte

1. Koble kabelen til strømadapterporten fra hovedkortet.
2. Skru ut skruen som fester strømadapterporten til håndleddsstøtten.
3. Løft strømadapterporten sammen med kabelen ut av håndleddsstøtten.



- a. skrue
- b. strømadapterport
- c. kabel til strømadapterport

# Sette inn strømadapterporten

**MERK:** Før du gjør noe arbeid inne i datamaskinen, må du lese sikkerhetsinformasjonen som fulgte med datamaskinen, og følge trinnene i [Før du arbeider inne i datamaskinen](#). Etter at du har arbeidet inne i datamaskinen, må du følge instruksjonene i [Etter du arbeider inne i datamaskinen](#). Hvis du vil ha mer informasjon om gode sikkerhetsrutiner, kan du gå til nettsiden på [www.dell.com/regulatory\\_compliance](http://www.dell.com/regulatory_compliance).

## Emner:

- [Fremgangsmåte](#)
- [Etter jobben](#)

## Fremgangsmåte

1. Plasser strømadapterporten inn i sporet på håndleddstøtten.
2. Før kabelen til strømadapterporten gjennom kabelføringene på håndleddsstøtten.
3. Skru inn skruen som fester strømadapterporten til håndleddsstøtten.
4. Koble kabelen til strømadapterporten til hovedkortet.

## Etter jobben

1. Sett på [skjermerheten](#).
2. Sett inn [batteriet](#).
3. Sett på [bunndekselet](#).

## Ta av antenne-dekselet

**MERK:** Før du gjør noe arbeid inne i datamaskinen, må du lese sikkerhetsinformasjonen som fulgte med datamaskinen, og følge trinnene i [Før du arbeider inne i datamaskinen](#). Etter at du har arbeidet inne i datamaskinen, må du følge instruksjonene i [Etter du arbeider inne i datamaskinen](#). Hvis du vil ha mer informasjon om gode sikkerhetsrutiner, kan du gå til nettsiden på [www.dell.com/regulatory\\_compliance](http://www.dell.com/regulatory_compliance).

### Emner:

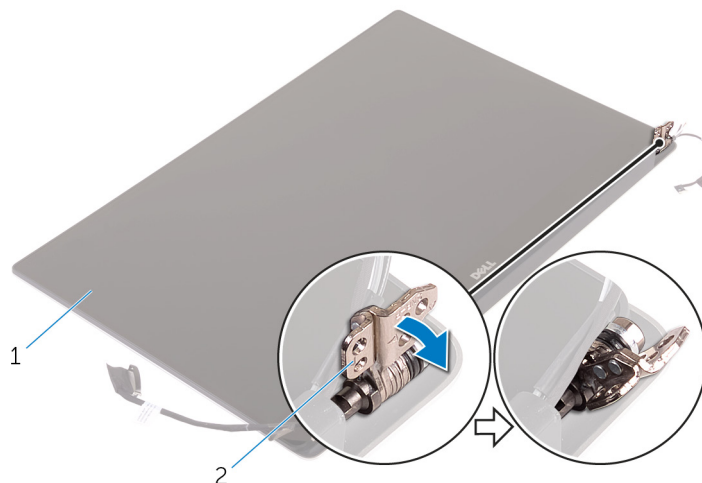
- [Før jobben](#)
- [Fremgangsmåte](#)

## Før jobben

1. Ta av [bunndekslet](#).
2. Ta ut [batteriet](#)
3. Ta ut [trådløskortet](#).
4. Ta av [skjermerheten](#).

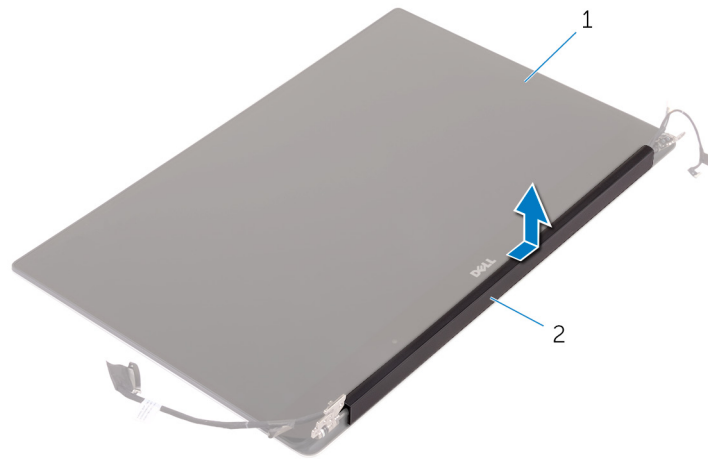
## Fremgangsmåte

1. Snu forsiktig på skjermhengslene i en vinkel.



**Figur 4. Snu skjermhengselet**

- a. skjermerhet
  - b. skjermhengsler (2)
2. Skyv og løft antenne-dekselet vekk fra skjermerheten.



**Figur 5. Ta av antenne-dekselet**

- a. skjermenhet
- b. Antennedeksel

## Sette inn antennedekselet

**MERK:** Før du gjør noe arbeid inne i datamaskinen, må du lese sikkerhetsinformasjonen som fulgte med datamaskinen, og følge trinnene i [Før du arbeider inne i datamaskinen](#). Etter at du har arbeidet inne i datamaskinen, må du følge instruksjonene i [Etter du arbeider inne i datamaskinen](#). Hvis du vil ha mer informasjon om gode sikkerhetsrutiner, kan du gå til nettsiden på [www.dell.com/regulatory\\_compliance](http://www.dell.com/regulatory_compliance).

### Emner:

- [Fremgangsmåte](#)
- [Etter jobben](#)

## Fremgangsmåte

1. Sett antennedekselet på skjermenheten.
2. Vri skjermhengslene inn i normal stilling.

## Etter jobben

1. Sett på [skjermenheten](#).
2. Sett inn [trådløskortet](#).
3. Sett inn [batteriet](#).
4. Sett på [bunndekselet](#).

## Ta av skjermhengslene

**MERK:** Før du gjør noe arbeid inne i datamaskinen, må du lese sikkerhetsinformasjonen som fulgte med datamaskinen, og følge trinnene i [Før du arbeider inne i datamaskinen](#). Etter at du har arbeidet inne i datamaskinen, må du følge instruksjonene i [Etter du arbeider inne i datamaskinen](#). Hvis du vil ha mer informasjon om gode sikkerhetsrutiner, kan du gå til nettsiden på [www.dell.com/regulatory\\_compliance](http://www.dell.com/regulatory_compliance).

### Emner:

- Før jobben
- Fremgangsmåte

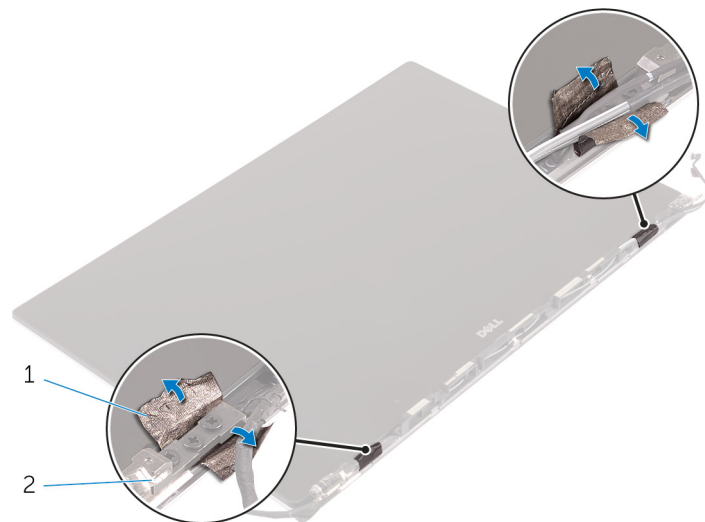
## Før jobben

**MERK:** Disse instruksjonene gjelder bare bærbare maskiner uten berøringskjerm.

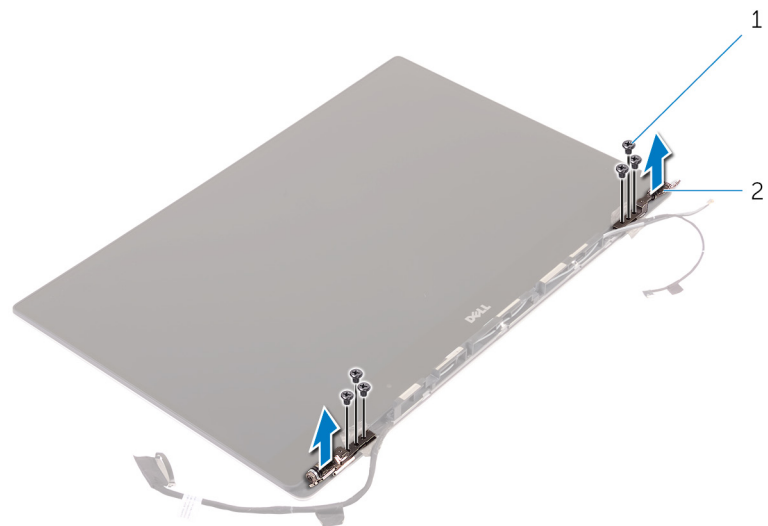
1. Ta av [bunndekslet](#).
2. Ta ut [batteriet](#)
3. Ta ut [trådløskortet](#).
4. Ta av [skjermenheten](#).
5. Ta av [antennedekselet](#).

## Fremgangsmåte

1. Trekk av teipen for å få tilgang til skruene på skjermhengslene.



- a. teip
  - b. skjermhengsler (2)
2. Skru ut skruene som fester skjermhengslene til skjermenheten.
  3. Løft skjermhengslene forsiktig av skjermenheten.



- a. skruer (6)
- b. skjermhengsler (2)

# Sette på skjermhengslene

**MERK:** Før du gjør noe arbeid inne i datamaskinen, må du lese sikkerhetsinformasjonen som fulgte med datamaskinen, og følge trinnene i [Før du arbeider inne i datamaskinen](#). Etter at du har arbeidet inne i datamaskinen, må du følge instruksjonene i [Etter du arbeider inne i datamaskinen](#). Hvis du vil ha mer informasjon om gode sikkerhetsrutiner, kan du gå til nettsiden på [www.dell.com/regulatory\\_compliance](http://www.dell.com/regulatory_compliance).

## Emner:

- [Fremgangsmåte](#)
- [Etter jobben](#)

## Fremgangsmåte

1. Juster skruehullene på skjermhengslene etter skruehullene på skjermenheten.
2. Fjern skruene som fester skjermhengslene til skjermenheten.
3. Fest teipen til skjermhengslene.

## Etter jobben

1. Sett på [antennedekselet](#).
2. Sett på [skjermenheten](#).
3. Sett inn [trådløskortet](#).
4. Sett inn [batteriet](#).
5. Sett på [bunndekselet](#).

# Ta ut antennemodulen

**MERK:** Før du gjør noe arbeid inne i datamaskinen, må du lese sikkerhetsinformasjonen som fulgte med datamaskinen, og følge trinnene i [Før du arbeider inne i datamaskinen](#). Etter at du har arbeidet inne i datamaskinen, må du følge instruksjonene i [Etter du arbeider inne i datamaskinen](#). Hvis du vil ha mer informasjon om gode sikkerhetsrutiner, kan du gå til nettsiden på [www.dell.com/regulatory\\_compliance](http://www.dell.com/regulatory_compliance).

## Emner:

- [Før jobben](#)
- [Fremgangsmåte](#)

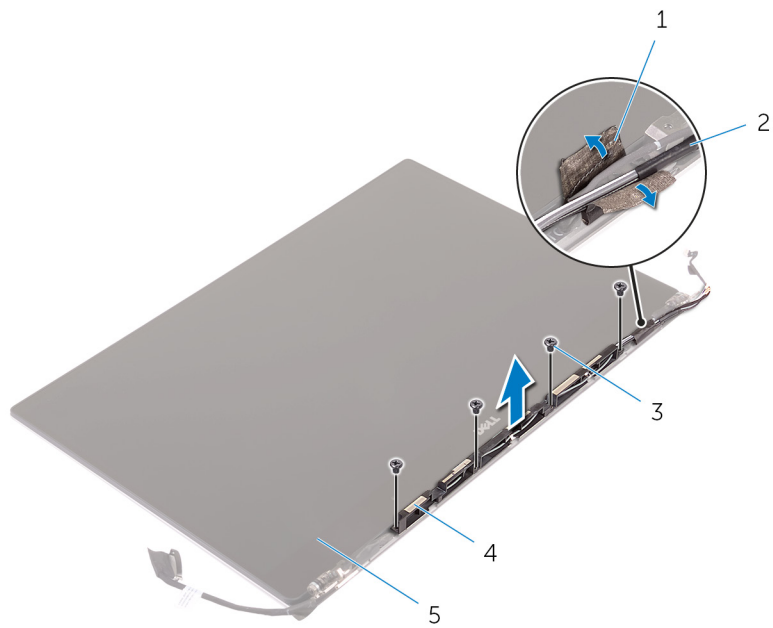
## Før jobben

**MERK:** Disse instruksjonene gjelder bare bærbare maskiner uten berørings skjerm.

1. Ta av [bunndekslet](#).
2. Ta ut [batteriet](#)
3. Ta ut [trådløskortet](#).
4. Ta av [skjermenheten](#).
5. Ta av [antennedekselet](#).
6. Ta av [skjermhengslene](#).

## Fremgangsmåte

1. Dra av teipen som dekker til antennekablene.
2. Fjern skruene som fester antennemodulen til skjermenheten.
3. Løft antennemodulen vekk fra skjermenheten.



- 1. teip
- 3. skruer (4)
- 5. skjermenhet

- 2. antennekabel
- 4. antennemodul

# Sette inn igjen antennemodulen

**MERK:** Før du gjør noe arbeid inne i datamaskinen, må du lese sikkerhetsinformasjonen som fulgte med datamaskinen, og følge trinnene i [Før du arbeider inne i datamaskinen](#). Etter at du har arbeidet inne i datamaskinen, må du følge instruksjonene i [Etter du arbeider inne i datamaskinen](#). Hvis du vil ha mer informasjon om gode sikkerhetsrutiner, kan du gå til nettsiden på [www.dell.com/regulatory\\_compliance](http://www.dell.com/regulatory_compliance).

## Emner:

- [Fremgangsmåte](#)
- [Etter jobben](#)

## Fremgangsmåte

1. Juster skruehullene på antennemodulene etter skruehullene på skjermenheten.
2. Skru inn skruene som fester antennemodulen til skjermenheten.
3. Fest teipen som dekker antennekabelen.

## Etter jobben

1. Sett på plass [skjermhengslene](#).
2. Sett på plass [antennedekselet](#).
3. Sett på [skjermenheten](#).
4. Sett inn [trådløskortet](#).
5. Sett inn [batteriet](#).
6. Sett på [bunndekselet](#).

# Ta av håndleddstøtten

**MERK:** Før du gjør noe arbeid inne i datamaskinen, må du lese sikkerhetsinformasjonen som fulgte med datamaskinen, og følge trinnene i [Før du arbeider inne i datamaskinen](#). Etter at du har arbeidet inne i datamaskinen, må du følge instruksjonene i [Etter du arbeider inne i datamaskinen](#). Hvis du vil ha mer informasjon om gode sikkerhetsrutiner, kan du gå til nettsiden på [www.dell.com/regulatory\\_compliance](http://www.dell.com/regulatory_compliance).

## Emner:

- [Før jobben](#)
- [Fremgangsmåte](#)

## Før jobben

1. Ta av [bunndekslet](#).
2. Ta ut [batteriet](#)
3. Ta ut [minnemodulene](#).
4. Følg fremgangsmåten fra trinn 1 til trinn 4 i "[Ta ut harddisken](#)".
5. Ta ut [trådløskortet](#).
6. Ta av [høytalerne](#).
7. Ta ut [varmeavlederenheten](#).
8. Fjern [viftene](#).
9. Ta av [skjermenheten](#).
10. Ta ut [strømadapterporten](#).
11. Ta ut [hovedkortet](#).
12. Ta av [tastaturet](#).

## Fremgangsmåte

Etter at du har utført de påkrevde trinnene i forutsetninger, står vi igjen med håndleddstøtten.



1. håndleddstøtte

## Sette på håndleddstøtten

**MERK:** Før du gjør noe arbeid inne i datamaskinen, må du lese sikkerhetsinformasjonen som fulgte med datamaskinen, og følge trinnene i [Før du arbeider inne i datamaskinen](#). Etter at du har arbeidet inne i datamaskinen, må du følge instruksjonene i [Etter du arbeider inne i datamaskinen](#). Hvis du vil ha mer informasjon om gode sikkerhetsrutiner, kan du gå til nettsiden på [www.dell.com/regulatory\\_compliance](http://www.dell.com/regulatory_compliance).

### Emner:

- [Fremgangsmåte](#)
- [Etter jobben](#)

## Fremgangsmåte

Plasser håndleddstøtten på et rent og jevnt underlag.


## Etter jobben

1. Sett på [tastaturet](#).
2. Sett inn [hovedkortet](#).
3. Sett inn [strømadapterporten](#).
4. Sett på [skjermenheten](#).
5. Sett inn [viftene](#).
6. Sett inn [varmeavlederenheten](#).
7. Sett inn [høyttalerne](#).
8. Sett inn [trådløskortet](#).
9. Følg fremgangsmåten fra trinn 3 til trinn 6 i "[Sette inn harddisken](#)".
10. Sett inn [minnemodulene](#).
11. Sett inn [batteriet](#).
12. Sett på [bunndekselet](#).

## Flash-oppdatere BIOS

Det kan være nødvendig å flash-oppdatere BIOS når en oppdatering er tilgjengelig, eller når hovedkortet er blitt skiftet ut. Slik oppdaterer (Flasher) du BIOS:

1. Slå på datamaskinen.
2. Gå til [www.dell.com/support](http://www.dell.com/support).
3. Klikk på **Product Support (Produktstøtte)**, oppgi servicekoden til datamaskinen, og klikk på **Submit (Send)**.

 **MERK:** Hvis du ikke har datamaskinens servicekode, kan du bruke funksjonen automatisk påvisning eller manuelt søk etter datamaskinmodellen.



4. Klikk på **Drivers & downloads (Drivere og nedlastinger) > Find it myself (Finn det selv)**.
5. Velg operativsystemet som er installert på din datamaskin.
6. Bla nedover på siden, og utvid **BIOS**.
7. Klikk på **Download File (Last ned fil)** for å laste ned den siste versjonen av BIOS til datamaskinen.
8. Gå til mappen der du lagret BIOS-oppdateringsfilen etter at nedlastingen er ferdig.
9. Dobbeltklikk på ikonet til oppdateringsfilen for BIOSen, og følg veiledningen på skjermen.

## Få hjelp og kontakte Dell

### Ressurser for selvhjelp


Du kan finne informasjon og få hjelp om Dells produkter og tjenester ved bruk av disse elektroniske selvhjelpsressursene:


**Tabell 1. Ressurser for selvhjelp**

Ressurser for selvhjelp	Ressurssted
Informasjon om Dells produkter og tjenester	<a href="http://www.dell.com">www.dell.com</a>
Min Dell	
Tips	
Kontakt kundestøtte	Skriv inn <b>Contact Support</b> i Windows-søket, og trykk på Enter.
Hjelp på Internett for operativsystem	<a href="http://www.dell.com/support/windows">www.dell.com/support/windows</a> <a href="http://www.dell.com/support/linux">www.dell.com/support/linux</a>
Feilsøkinginformasjon, bruksanvisninger, oppsettsinstruksjoner, produktspesifikasjoner, tekniske hjelpeblogger, drivere, programvareoppdateringer osv.	<a href="http://www.dell.com/support">www.dell.com/support</a>
Artikler i Dells kunnskapsbase for en rekke problemstillinger.	<ol style="list-style-type: none"> <li>Gå til <a href="https://www.dell.com/support/home/?app=knowledgebase">https://www.dell.com/support/home/?app=knowledgebase</a>.</li> <li>Skriv emnet eller nøkkelord i <b>Search</b>-feltet (Søk-feltet).</li> <li>Klikk på <b>Search (Søk)</b> for å søke fram relaterte artikler.</li> </ol>
Lær om og gjør deg kjent med følgende informasjon om produktet ditt: <ul style="list-style-type: none"> <li>• Produktspesifikasjoner</li> <li>• Operativsystem</li> <li>• Sette opp og bruke produktet</li> <li>• Sikkerhetskopiering av data</li> <li>• Feilsøking og diagnostikk</li> <li>• Fabrikk- og systemgjenoppretting</li> <li>• BIOS-informasjon</li> </ul>	<p>Se <i>Me and My Dell (Meg og min Dell)</i> på <a href="http://www.dell.com/support/manuals">www.dell.com/support/manuals</a>.</p> <p>For å finne <i>Me and My Dell (Meg og min Dell)</i> som er relevante for produktet, finn produktet ved å gjøre ett av følgende:</p> <ul style="list-style-type: none"> <li>• Velg <b>Detect Product (Oppdag produkt)</b>.</li> <li>• Finn produktet i rullegardinmenyen under <b>View Products (Vis produkter)</b>.</li> <li>• Skriv inn <b>Service-ID-nummer</b> eller <b>produkt-ID</b> i søkelinjen.</li> </ul>

### Kontakte Dell

Se [www.dell.com/contactdell](http://www.dell.com/contactdell) for å kontakte Dell om salg, teknisk støtte eller problemer i forbindelse med kundetjenester.

 **MERK:** Tilgjengelighet varierer etter land og produkt, og noen tjenester er kanskje ikke tilgjengelige i ditt land.

 **MERK:** Hvis du ikke har en aktiv Internett-tilkobling, kan du finne kontaktinformasjon på fakturaen, følgeseddelen, regningen eller i Dells produktkatalog.