


XPS 15

מדריך שירות



הערות, התראות ואזהרות

הערה  "הערה" מציינת מידע חשוב שמסייע להשתמש במוצר ביתר יעילות.

התראה  "זהירות" מציינת נזק אפשרי לחומרה או אובדן נתונים, ומסבירה כיצד ניתן למנוע את הבעיה.

אזהרה  אזהרה מציינת אפשרות לנזקי רכוש, נזקי גוף או מוות.

תוכן עניינים

7 פרק 1: לפני העבודה על חלקיו הפנימיים של המחשב.....
7 לפני שתתחיל.....
7 הוראות בטיחות.....
8 כלי עבודה מומלצים.....

9 פרק 2: לאחר העבודה על חלקיו הפנימיים של המחשב.....

10 פרק 3: הסרת כיסוי הבסיס.....
10 הליך.....

12 פרק 4: החזרת כיסוי הבסיס למקומו.....
12 הליך.....

13 פרק 5: הסרת הסוללה.....
13 תנאים מוקדמים.....
13 הליך.....

14 פרק 6: החזרת הסוללה למקומה.....
14 הליך.....
14 דרישות לאחר התהליך.....

15 פרק 7: הסרת הכונן הקשיח.....
15 תנאים מוקדמים.....
15 הליך.....

18 פרק 8: החזרת הכונן הקשיח למקומו.....
18 הליך.....
18 דרישות לאחר התהליך.....

19 פרק 9: הסרת כונן Solid-State (חצי אורך).....
19 תנאים מוקדמים.....
19 הליך.....

21 פרק 10: החזרת כונן Solid-State (חצי אורך) למקומו.....
21 הליך.....
21 דרישות לאחר התהליך.....

22 פרק 11: הסרת כונן Solid-State (באורך מלא).....
22 תנאים מוקדמים.....
22 הליך.....

24 פרק 12: החזרת כונן Solid-State (באורך מלא) למקומו.....
24 הליך.....

24.....דרישות לאחר התהליך.....

פרק 13: הסרת הרמקולים.....

25.....תנאים מוקדמים.....

25.....הליך.....

פרק 14: החזרת הרמקולים למקומם.....

26.....הליך.....

26.....דרישות לאחר התהליך.....

פרק 15: הסרת כרטיס האלחוט.....

27.....תנאים מוקדמים.....

27.....הליך.....

פרק 16: החזרת כרטיס האלחוט למקומו.....

28.....הליך.....

28.....דרישות לאחר התהליך.....

פרק 17: הסרת המאווררים.....

29.....תנאים מוקדמים.....

29.....הליך.....

פרק 18: החזרת המאווררים למקומם.....

32.....הליך.....

32.....דרישות לאחר התהליך.....

פרק 19: הסרת מכלול גוף הקירור.....

33.....תנאים מוקדמים.....

33.....הליך.....

פרק 20: החזרת מכלול גוף הקירור למקומו.....

34.....הליך.....

34.....דרישות לאחר התהליך.....

פרק 21: הסרת מודולי הזיכרון.....

35.....תנאים מוקדמים.....

35.....הליך.....

פרק 22: החזרת מודולי הזיכרון למקומם.....

37.....הליך.....

38.....דרישות לאחר התהליך.....

פרק 23: הסרת לוח המערכת.....

39.....תנאים מוקדמים.....

39.....הליך.....

פרק 24: החזרת לוח המערכת למקומו.....

42.....הליך.....

43.....דרישות לאחר התהליך.....

פרק 25: הסרת לוח הבת של השמע..... 44

44.....תנאים מוקדמים.....

44.....הליך.....

פרק 26: החזרת לוח הבת של השמע למקומו..... 46

46.....הליך.....

46.....דרישות לאחר התהליך.....

פרק 27: הסרת סוללת המטבע..... 47

47.....תנאים מוקדמים.....

47.....הליך.....

פרק 28: החזרת סוללת המטבע למקומה..... 49

49.....הליך.....

49.....דרישות לאחר התהליך.....

פרק 29: הסרת המקלדת..... 50

50.....תנאים מוקדמים.....

50.....הליך.....

פרק 30: החזרת המקלדת למקומה..... 52

52.....הליך.....

52.....דרישות לאחר התהליך.....

פרק 31: הסרת מכלול הצג..... 53

53.....תנאים מוקדמים.....

53.....הליך.....

פרק 32: החזרת מכלול הצג למקומו..... 55

55.....הליך.....

55.....דרישות לאחר התהליך.....

פרק 33: הסרה של יציאת מחבר מתאם החשמל..... 56

56.....תנאים מוקדמים.....

56.....הליך.....

פרק 34: החזרת יציאת מתאם החשמל למקומה..... 57

57.....הליך.....

57.....דרישות לאחר התהליך.....

פרק 35: הסרת כיסוי האנטנה..... 58

58.....תנאים מוקדמים.....

58.....הליך.....

פרק 36: החזרת כיסוי האנטנה למקומו..... 60

60.....הליך.....

60דרישות לאחר התהליך.....

פרק 37: הסרת צירי הצג.....

61.....תנאים מוקדמים.....

61.....הליך.....

פרק 38: החזרת צירי הצג למקומם.....

63.....הליך.....

63דרישות לאחר התהליך.....

פרק 39: הסרת מודול האנטנה.....

64.....תנאים מוקדמים.....

64.....הליך.....

פרק 40: התקנה מחדש של מודול האנטנה.....

66הליך.....

66דרישות לאחר התהליך.....

פרק 41: הסרת מכלול משענת כף היד.....

67תנאים מוקדמים.....

67.....הליך.....

פרק 42: החזרת מכלול משענת כף היד למקומו.....

68.....הליך.....

68דרישות לאחר התהליך.....

פרק 43: עדכון ה- BIOS.....

פרק 44: קבלת עזרה ופנייה אל Dell.....

לפני העבודה על חלקיו הפנימיים של המחשב

הערה ייתכן שהתמונות במסמך זה לא יהיו זהות למחשב שלך, בהתאם לתצורה שהזמנת.

נושאים:

- לפני שתתחיל
- הוראות בטיחות
- כלי עבודה מומלצים

לפני שתתחיל

1. שמור וסגור את כל הקבצים הפתוחים וצא מכל היישומים הפתוחים.
2. כבה את המחשב.
הוראת הכיבוי משתנה בהתאם למערכת ההפעלה המותקנת במחשב.
 - Windows 10: לחץ על **התחל** < **הפעלה** < **כיבוי**.
 - Windows 8.1: במסך **התחל**, לחץ על סמל ההפעלה < **כיבוי**.
 - Windows 7: לחץ על **Start (התחל)** < **Shut down (כיבוי)**.

הערה אם אתה משתמש במערכת הפעלה אחרת, עיין בתיעוד של מערכת ההפעלה שברשותך לקבלת הוראות כיבוי.

3. נתק את המחשב ואת כל ההתקנים המחוברים משקעי החשמל שלהם.
4. נתק מהמחשב את כל ההתקנים והציוד ההיקפי של הרשת, כגון מקלדת, עכבר וצג.
5. הסר מהמחשב את כרטיסי המדיה ואת הדיסק האופטי, אם רלוונטי.
6. סגור את הצג והפוך את המחשב.

הוראות בטיחות

היעזר בהוראות הבטיחות הבאות כדי להגן על המחשב מפני נזק אפשרי וכדי להבטיח את ביטחונך האישי.

הערה לפני העבודה על חלקיו הפנימיים של המחשב, קרא את מידע הבטיחות שצורף למחשב. לקבלת מידע נוסף על נוהלי בטיחות מומלצים, עיין בדף הבית של התאימות לתקינה בכתובת www.dell.com/regulatory_compliance.

הערה נתק את כל מקורות החשמל לפני פתיחה של כיסוי המחשב או של לוחות. לאחר סיום העבודה על חלקיו הפנימיים של המחשב, החזר למקומם את כל הכיסויים, הלוחות והברגים לפני חיבור המחשב למקור חשמל.

התראה כדי להימנע מגרימת נזק למחשב, ודא שמשטח העבודה שטוח ונקי.

התראה טפל ברכיבים ובכרטיסים בזיהרות. אל תיגע ברכיבים או במגעים בכרטיס. החזק כרטיס בשוליו או בתושבת ההרכבה ממתכת. יש לאחוז ברכיבים כגון מעבד בקצוות ולא בפינים.

התראה יש לבצע פתרון בעיות ותיקונים אך ורק בהרשאה או הנחיה מצוות הסיוע הטכני של Dell. האחריות אינה מכסה נזק שייגרם עקב טיפול שאינו מאושר על-ידי Dell. עיין בהוראות הבטיחות המצורפות למוצר, או בכתובת www.dell.com/regulatory_compliance.

התראה לפני שאתה נוגע ברכיבים הפנימיים של המחשב, פרוק מעצמך חשמל סטטי באמצעות רצועת הארקה לפרק היד או על ידי נגיעה במשטח מתכת לא צבוע, כגון המתכת בגב המחשב. במהלך העבודה, גע מדי פעם במשטח מתכת לא צבוע כדי לפרוק כל חשמל סטטי, העלול לפגוע ברכיבים פנימיים.

התראה בעת ניתוק כבל, יש למשוך את המחבר או את לשונית המשיכה שלו ולא את הכבל עצמו. חלק מהכבלים כוללים מחברים עם לשוניות נעילה או בורגי מארז שעליך לנתק לפני ניתוק הכבל. בעת ניתוק הכבלים, יש להקפיד שהם ישרים, כדי להימנע מעיקום פינים של מחברים. בעת חיבור הכבלים, יש לוודא שהיציאות והמחברים מיושרים ופונים לכיוון הנכון.

כלי עבודה מומלצים

כדי לבצע את ההליכים המתוארים במסמך זה, ייתכן שתזדקק לכלים הבאים:

- מברג פיליפס
- מברג ראש שטוח
- מברג #5 (T5 Torx)
- להב פלסטיק

לאחר העבודה על חלקיו הפנימיים של המחשב

התראה | השארת ברגים חופשיים או משוחררים בתוך המחשב עלולה לגרום נזק חמור למחשב.

1. הברג את כל הברגים חזרה למקומם ובדוק שלא נותרו ברגים חופשיים בתוך המחשב.
2. חבר את כל ההתקנים החיצוניים, הציוד ההיקפי או הכבלים שהסרת לפני העבודה על המחשב.
3. החזר למקומם את כל כרטיסי המדיה, הדיסקים וכל החלקים האחרים שהסרת לפני העבודה על המחשב.
4. חבר את המחשב ואת כל ההתקנים המחוברים לשקעי החשמל שלהם.
5. הפעל את המחשב.

הסרת כיסוי הבסיס

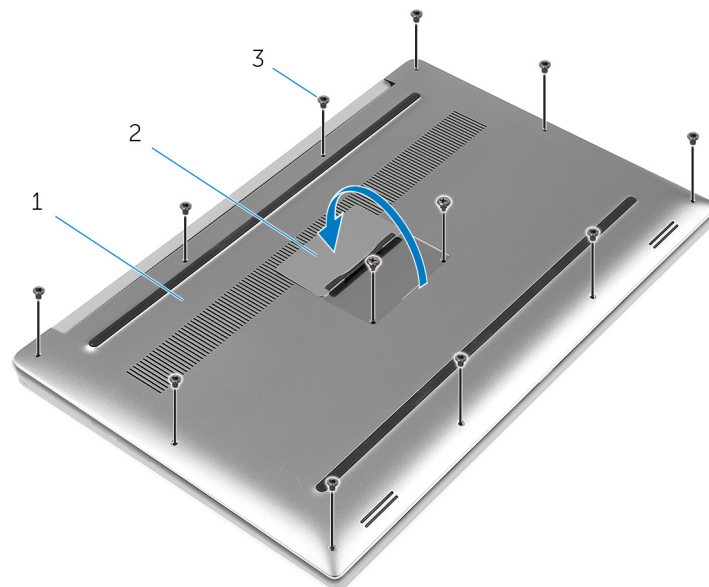
הערה לפני תחילת העבודה על חלקיו הפנימיים של המחשב, קרא את מידע הבטיחות שצורף למחשב ופעל על פי השלבים המפורטים בסעיף לפני העבודה על חלקיו הפנימיים של המחשב. לאחר העבודה על חלקיו הפנימיים של המחשב, בצע את ההוראות בסעיף לאחר העבודה על חלקיו הפנימיים של המחשב. לקבלת מידע נוסף על נוהלי בטיחות מומלצים, עיין בדף הבית של התאימות לתקינה בכתובת www.dell.com/regulatory_compliance.

נושאים:

- הליך

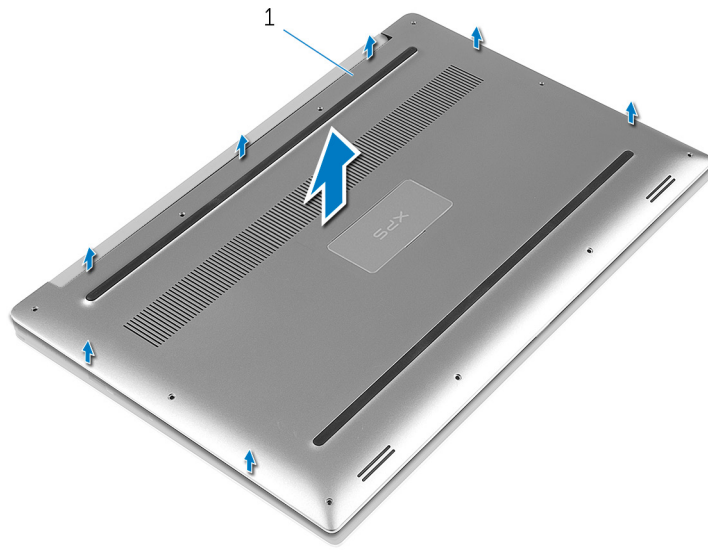
הליך

1. סגור את הצג והפוך את המחשב.
2. הפוך את תג המערכת והצב אותו על כיסוי הבסיס.
3. הסר את הברגים שמהדקים את כיסוי הבסיס למכלול משענת כף היד.



- a. כיסוי הבסיס
- b. תג המערכת
- c. ברגים (12)

4. השתמש בקצות אצבעותיך כדי לשחרר בעדינות את כיסוי הבסיס ממכלול משענת כף היד.



א. כיסוי הבסיס

החזרת כיסוי הבסיס למקומו

הערה לפני תחילת העבודה על חלקיו הפנימיים של המחשב, קרא את מידע הבטיחות שצורף למחשב ופעל על פי השלבים המפורטים בסעיף לפני העבודה על חלקיו הפנימיים של המחשב. לאחר העבודה על חלקיו הפנימיים של המחשב, בצע את ההוראות בסעיף לאחר העבודה על חלקיו הפנימיים של המחשב. לקבלת מידע נוסף על נוהלי בטיחות מומלצים, עיין בדף הבית של התאימות לתקינה בכתובת www.dell.com/regulatory_compliance.

נושאים:

• הליך

הליך

1. הנח את כיסוי הבסיס על גבי מכלול משענת כף היד ולחץ אותו למקומו עד להישמע נקישה.
2. הברג חזרה את הברגים שמקבעים את כיסוי הבסיס למכלול משענת כף היד.
3. הפוך את תג המערכת והכנס אותו למקומו.
4. הפוך את המחשב.

הסרת הסוללה

הערה לפני תחילת העבודה על חלקיו הפנימיים של המחשב, קרא את מידע הבטיחות שצורף למחשב ופעל על פי השלבים המפורטים בסעיף לפני העבודה על חלקיו הפנימיים של המחשב. לאחר העבודה על חלקיו הפנימיים של המחשב, בצע את ההוראות בסעיף לאחר העבודה על חלקיו הפנימיים של המחשב. לקבלת מידע נוסף על נוהלי בטיחות מומלצים, עיין בדף הבית של התאימות לתקינה בכתובת www.dell.com/regulatory_compliance.

נושאים:

- תנאים מוקדמים
- הליך

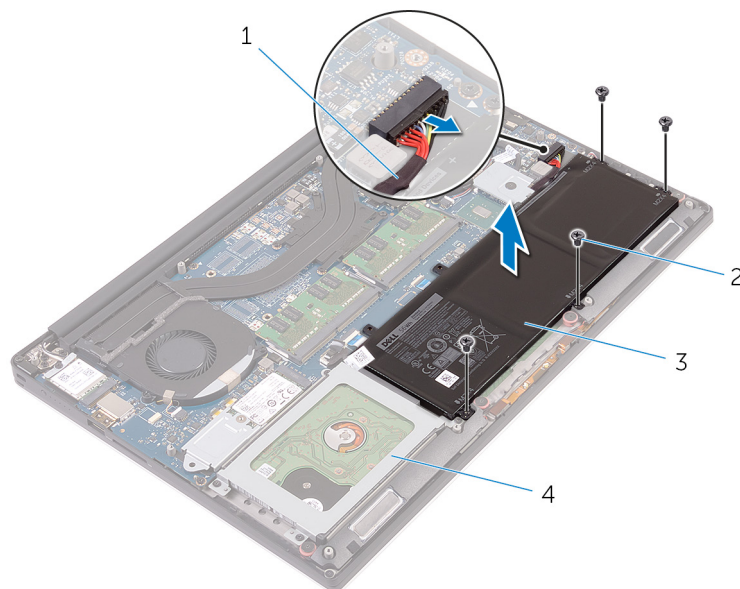
תנאים מוקדמים

הסר את כיסוי הבסיס.

הליך

הערה ייתכן שהתמונות במסמך זה לא יהיו זהות למחשב שלך, בהתאם לתצורה שהזמנת.

1. הסר את הברגים שמהדקים את הסוללה למכלול משענת כף היד.
2. נתק את כבל הסוללה מלוח המערכת.
3. הרם והוצא את הסוללה ממכלול משענת כף היד.



- | | |
|--------------|-----------------------|
| 1. כבל סוללה | 2. ברגים (4) |
| 3. הסוללה | 4. מכלול משענת כף היד |

4. הפוך את המחשב, פתח את הצג ולחץ על לחצן ההפעלה במשך חמש שניות כדי להאריק את לוח המערכת.

החזרת הסוללה למקומה

הערה לפני תחילת העבודה על חלקיו הפנימיים של המחשב, קרא את מידע הבטיחות שצורף למחשב ופעל על פי השלבים המפורטים בסעיף לפני העבודה על חלקיו הפנימיים של המחשב. לאחר העבודה על חלקיו הפנימיים של המחשב, בצע את ההוראות בסעיף לאחר העבודה על חלקיו הפנימיים של המחשב. לקבלת מידע נוסף על נוהלי בטיחות מומלצים, עיין בדף הבית של התאימות לתקינה בכתובת www.dell.com/regulatory_compliance.

נושאים:

- הליך
- דרישות לאחר התהליך

הליך

1. ישר את חורי הברגים שבסוללה עם חורי הברגים שבמכלול משענת כף היד.
2. הברג את הברגים שמהדקים את הסוללה למכלול משענת כף היד חזרה למקומם.
3. חבר את כבל הסוללה ללוח המערכת.

דרישות לאחר התהליך

החזר את כיסוי הבסיס למקומו.

הסרת הכונן הקשיח

הערה לפני תחילת העבודה על חלקיו הפנימיים של המחשב, קרא את מידע הבטיחות שצורף למחשב ופעל על פי השלבים המפורטים בסעיף לפני העבודה על חלקיו הפנימיים של המחשב. לאחר העבודה על חלקיו הפנימיים של המחשב, בצע את ההוראות בסעיף לאחר העבודה על חלקיו הפנימיים של המחשב. לקבלת מידע נוסף על נוהלי בטיחות מומלצים, עיין בדף הבית של התאימות לתקינה בכתובת www.dell.com/regulatory_compliance.

התראה כוננים קשיחים הם רכיבים רגישים. נקוט משנה זהירות בעת טיפול בכונן הקשיח.

התראה כדי להימנע מאובדן נתונים, אין להסיר את הכונן הקשיח כאשר המחשב פועל או נמצא במצב שינה.

נושאים:

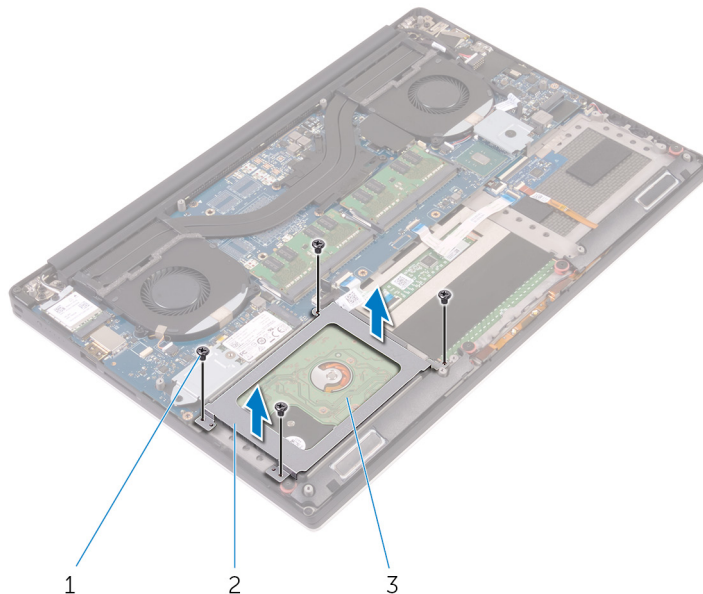
- תנאים מוקדמים
- הליך

תנאים מוקדמים

1. הסר את כיסוי הבסיס.
2. הסר את הסוללה.

הליך

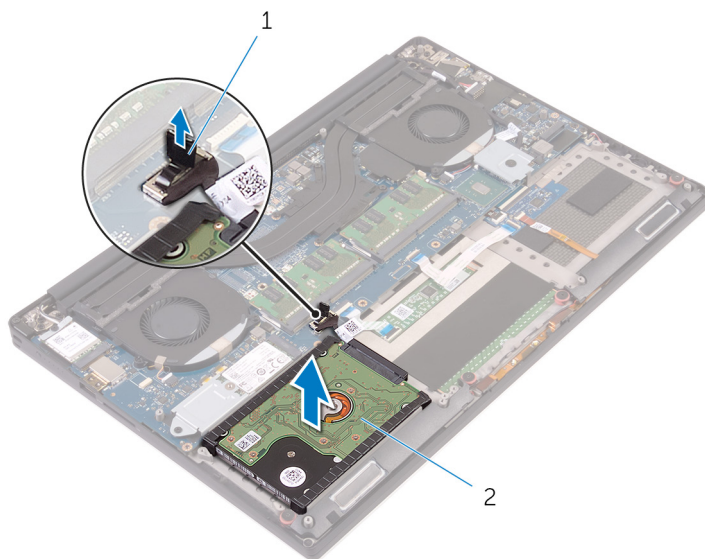
1. הסר את הברגים שמדקים את מכלול הכונן הקשיח למכלול משענת כף היד.
2. הרם את כלוב הכונן הקשיח והסר אותו ממכלול הכונן הקשיח.



- a. ברגים (4)
- b. כלוב כונן קשיח
- c. מכלול כונן קשיח

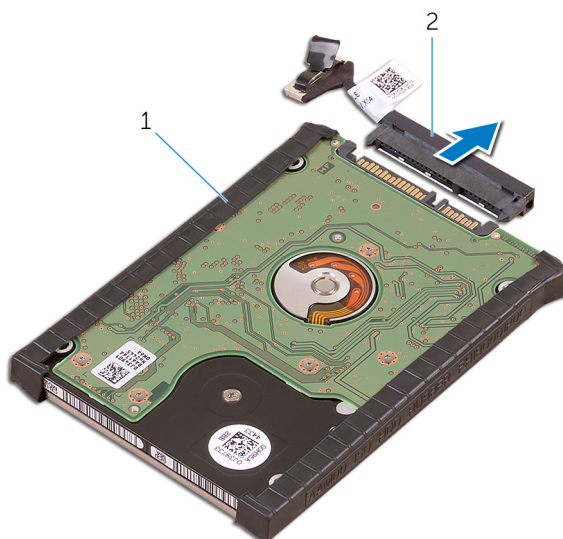
3. נתק את כבל הכונן הקשיח מלוח המערכת בעזרת לשונית המשיכה.

4. הרם והוצא את מכלול הכונן הקשיח ממכלול משענת כף היד.



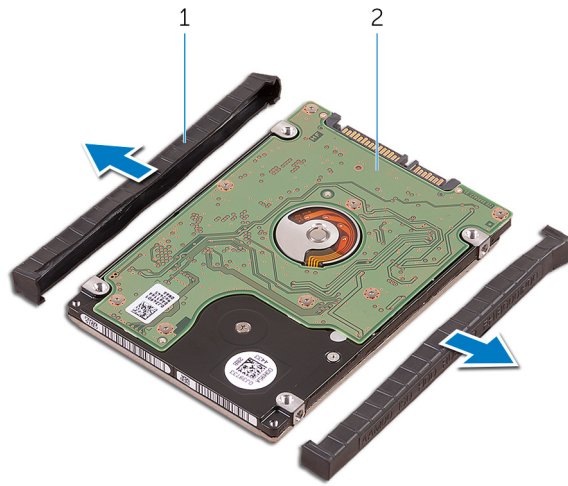
- a. לשונית משיכה
- b. מכלול כונן קשיח

5. נתק את חוצץ הכונן הקשיח ממכלול הכונן הקשיח.



- a. מכלול כונן קשיח
- b. חוצץ הכונן הקשיח

6. הסר את כיסוי הכונן הקשיח והוצא אותם מהכונן הקשיח.



- a. כיסויי הכונן הקשיח (2)
- b. הכונן הקשיח

החזרת הכונן הקשיח למקומו

הערה לפני תחילת העבודה על חלקיו הפנימיים של המחשב, קרא את מידע הבטיחות שצורף למחשב ופעל על פי השלבים המפורטים בסעיף לפני העבודה על חלקיו הפנימיים של המחשב. לאחר העבודה על חלקיו הפנימיים של המחשב, בצע את ההוראות בסעיף לאחר העבודה על חלקיו הפנימיים של המחשב. לקבלת מידע נוסף על נוהלי בטיחות מומלצים, עיין בדף הבית של התאימות לתקינה בכתובת www.dell.com/regulatory_compliance.

התראה כוננים קשיחים הם רכיבים רגישים. נקוט משנה זהירות בעת טיפול בכונן הקשיח.

נושאים:

- הליך
- דרישות לאחר התהליך

הליך

1. החזר את כיסוי הכונן הקשיח למקומו בכונן הקשיח.
2. חבר את חוצץ הכונן הקשיח למכלול הכונן הקשיח.
3. הנח את מכלול הכונן הקשיח על מכלול משענת כף היד.
4. חבר את כבל הכונן הקשיח אל לוח המערכת.
5. ישר את חורי הברגים שבכלוב הכונן הקשיח עם חורי הברגים שבמכלול הכונן הקשיח.
6. הברג בחזרה את הברגים שמהדקים את כלוב הכונן הקשיח אל מכלול משענת כף היד.

דרישות לאחר התהליך

1. החזר את הסוללה למקומה.
2. החזר את כיסוי הבסיס למקומו.

הסרת כונן Solid-State (חצי אורך)

הערה לפני תחילת העבודה על חלקיו הפנימיים של המחשב, קרא את מידע הבטיחות שצורף למחשב ופעל על פי השלבים המפורטים בסעיף לפני העבודה על חלקיו הפנימיים של המחשב. לאחר העבודה על חלקיו הפנימיים של המחשב, בצע את ההוראות בסעיף לאחר העבודה על חלקיו הפנימיים של המחשב. לקבלת מידע נוסף על נוהלי בטיחות מומלצים, עיין בדף הבית של התאימות לתקינה בכתובת www.dell.com/regulatory_compliance.

התראה כונני Solid-state הם רכיבים רגישים. נקוט משנה זהירות בעת טיפול בכונן Solid-state.

התראה כדי להימנע מאובדן נתונים, אין להסיר את כונן המצב המוצק כאשר המחשב פועל או נמצא במצב שינה.

נושאים:

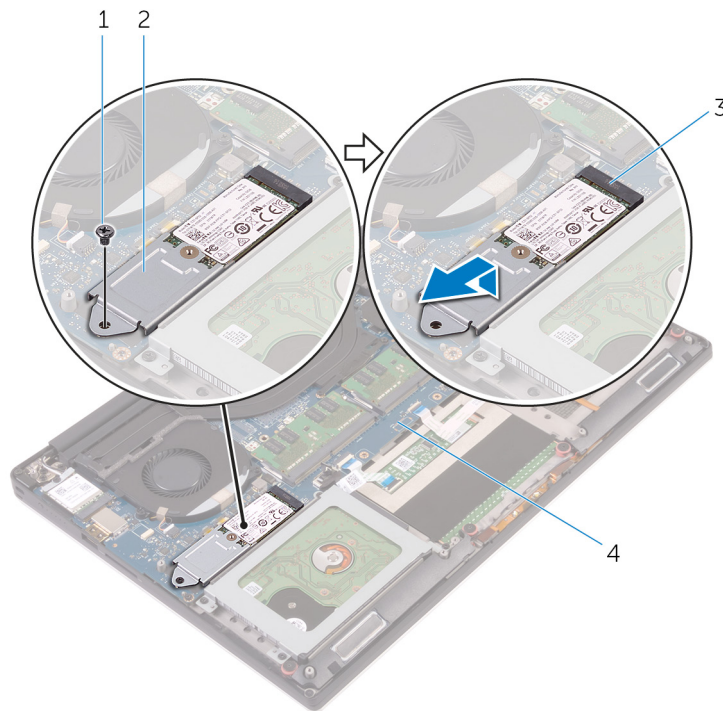
- תנאים מוקדמים
- הליך

תנאים מוקדמים

1. הסר את כיסוי הבסיס.
2. הסר את הסוללה.

הליך

1. הסר את הבורג שמהדק את מכלול כונן Solid-State ללוח המערכת.
2. הרם והחלק את מכלול כונן Solid-State מחוץ ללוח המערכת.



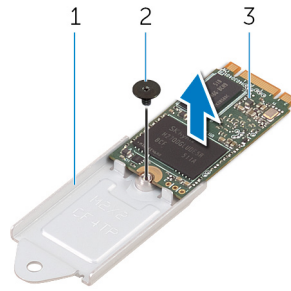
2. מכלול כונן Solid-State

1. בורג

3. חריץ של כונן מצב מוצק

4. לוח המערכת

3. הסר את הבורג שמהדק את כונן Solid-State לתושבת כונן Solid-State.



a. תושבת כונן Solid-State

b. בורג

c. כונן מצב מוצק

4. הרם והוצא את כונן Solid-State מתושבת כונן Solid-State.

החזרת כונן Solid-State (חצי אורך) למקומו

הערה לפני תחילת העבודה על חלקיו הפנימיים של המחשב, קרא את מידע הבטיחות שצורף למחשב ופעל על פי השלבים המפורטים בסעיף לפני העבודה על חלקיו הפנימיים של המחשב. לאחר העבודה על חלקיו הפנימיים של המחשב, בצע את ההוראות בסעיף לאחר העבודה על חלקיו הפנימיים של המחשב. לקבלת מידע נוסף על נוהלי בטיחות מומלצים, עיין בדף הבית של התאימות לתקינה בכתובת www.dell.com/regulatory_compliance.

התראה כונני Solid-state הם רכיבים רגישים. נקוט משנה זהירות בעת טיפול בכונן Solid-state.

נושאים:

- הליך
- דרישות לאחר התהליך

הליך

1. ישר את חור הבורג של תושבת כונן Solid-State עם חור הבורג שבכונן Solid-State.
2. החזר למקומו את הבורג שמהדק את כונן Solid-State לתושבת כונן Solid-State.
3. ישר את החריצים בכונן Solid-State עם הלשוניות שבחריץ כונן Solid-State.
4. החלק את כונן Solid-State בזווית לתוך החריץ של כונן Solid-State.
5. לחץ על הקצה השני של כונן המצב המוצק כלפי מטה, והברג חזרה את הבורג שמהדק את כונן המצב המוצק ללוח המערכת.

דרישות לאחר התהליך

1. החזר את הסוללה למקומה.
2. החזר את כיסוי הבסיס למקומו.

הסרת כונן Solid-State (באורך מלא)

הערה לפני תחילת העבודה על חלקיו הפנימיים של המחשב, קרא את מידע הבטיחות שצורף למחשב ופעל על פי השלבים המפורטים בסעיף לפני העבודה על חלקיו הפנימיים של המחשב. לאחר העבודה על חלקיו הפנימיים של המחשב, בצע את ההוראות בסעיף לאחר העבודה על חלקיו הפנימיים של המחשב. לקבלת מידע נוסף על נוהלי בטיחות מומלצים, עיין בדף הבית של התאימות לתקינה בכתובת www.dell.com/regulatory_compliance.

התראה כונני Solid-state הם רכיבים רגישים. נקוט משנה זהירות בעת טיפול בכונן Solid-state.

התראה כדי להימנע מאובדן נתונים, אין להסיר את כונן המצב המוצק כאשר המחשב פועל או נמצא במצב שינה.

נושאים:

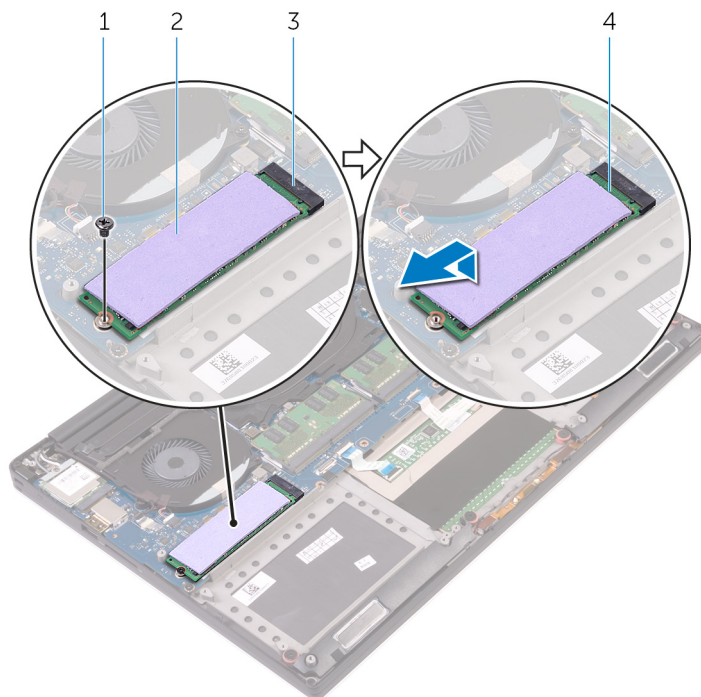
- תנאים מוקדמים
- הליך

תנאים מוקדמים

1. הסר את כיסוי הבסיס.
2. הסר את הסוללה.

הליך

1. הסר את הבורג שמהדק את כונן המצב המוצק ללוח המערכת.
2. הרם והחלק את כונן Solid-State מלוח המערכת.



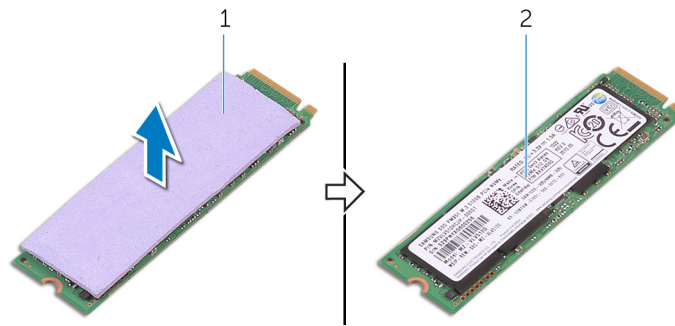
2. רפידה תרמית

1. בורג

3. חריץ של כונן מצב מוצק

4. כונן מצב מוצק

3. קלף את הרפידה תרמית והוצא אותה מכונן Solid-State.



- a. רפידה תרמית
- b. כונן מצב מוצק

החזרת כונן Solid-State (באורך מלא) למקומו

הערה לפני תחילת העבודה על חלקיו הפנימיים של המחשב, קרא את מידע הבטיחות שצורף למחשב ופעל על פי השלבים המפורטים בסעיף לפני העבודה על חלקיו הפנימיים של המחשב. לאחר העבודה על חלקיו הפנימיים של המחשב, בצע את ההוראות בסעיף לאחר העבודה על חלקיו הפנימיים של המחשב. לקבלת מידע נוסף על נוהלי בטיחות מומלצים, עיין בדף הבית של התאימות לתקינה בכתובת www.dell.com/regulatory_compliance.

התראה כונני Solid-state הם רכיבים רגישים. נקוט משנה זהירות בעת טיפול בכונן Solid-state.

נושאים:

- הליך
- דרישות לאחר התהליך

הליך

1. הצמד את הרפידה התרמית לכונן Solid-State.
2. החלק את כונן המצב המוצק בזווית לתוך חריץ של כונן המצב המוצק.
3. לחץ על הקצה השני של כונן המצב המוצק כלפי מטה, והברג חזרה את הבורג שמהדק את כונן המצב המוצק ללוח המערכת.

דרישות לאחר התהליך

1. החזר את הסוללה למקומה.
2. החזר את כיסוי הבסיס למקומו.

הסרת הרמקולים

הערה לפני תחילת העבודה על חלקיו הפנימיים של המחשב, קרא את מידע הבטיחות שצורף למחשב ופעל על פי השלבים המפורטים בסעיף לפני העבודה על חלקיו הפנימיים של המחשב. לאחר העבודה על חלקיו הפנימיים של המחשב, בצע את ההוראות בסעיף לאחר העבודה על חלקיו הפנימיים של המחשב. לקבלת מידע נוסף על נוהלי בטיחות מומלצים, עיין בדף הבית של התאימות לתקינה בכתובת www.dell.com/regulatory_compliance.

נושאים:

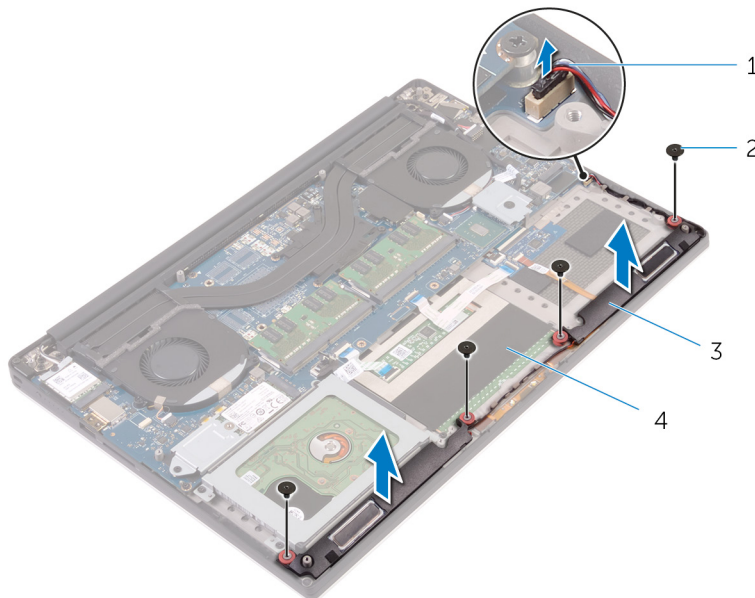
- תנאים מוקדמים
- הליך

תנאים מוקדמים

1. הסר את כיסוי הבסיס.
2. הסר את הסוללה.

הליך

1. נתק את כבל הרמקול מלוח המערכת.
2. רשום את ניתוב כבל הרמקולים והסר את הכבל ממכוני הניתוב.
3. הסר את הברגים המהדקים את הרמקולים למכלול משענת כף היד.
4. הרם את הרמקולים, יחד עם כבל הרמקול, והוצא אותם ממכלול משענת כף היד.



- | | |
|----------------|-----------------------|
| 1. כבל הרמקול | 2. ברגים (4) |
| 3. רמקולים (2) | 4. מכלול משענת כף היד |

החזרת הרמקולים למקומם

הערה לפני תחילת העבודה על חלקיו הפנימיים של המחשב, קרא את מידע הבטיחות שצורף למחשב ופעל על פי השלבים המפורטים בסעיף לפני העבודה על חלקיו הפנימיים של המחשב. לאחר העבודה על חלקיו הפנימיים של המחשב, בצע את ההוראות בסעיף לאחר העבודה על חלקיו הפנימיים של המחשב. לקבלת מידע נוסף על נוהלי בטיחות מומלצים, עיין בדף הבית של התאימות לתקינה בכתובת www.dell.com/regulatory_compliance.

נושאים:

- הליך
- דרישות לאחר התהליך

הליך

1. השתמש במוטות היישור כדי למקם את הרמקולים על מכלול משענת כף היד.
2. הברג את הברגים המהדקים את הרמקולים אל מכלול משענת כף היד בחזרה למקומם.
3. נתב את כבל הרמקולים דרך מכווני הניתוב שבמכלול משענת כף היד.
4. חבר את כבל הרמקול ללוח המערכת.

דרישות לאחר התהליך

1. החזר את הסוללה למקומה.
2. החזר את כיסוי הבסיס למקומו.

הסרת כרטיס האלחוט

הערה לפני תחילת העבודה על חלקיו הפנימיים של המחשב, קרא את מידע הבטיחות שצורף למחשב ופעל על פי השלבים המפורטים בסעיף לפני העבודה על חלקיו הפנימיים של המחשב. לאחר העבודה על חלקיו הפנימיים של המחשב, בצע את ההוראות בסעיף לאחר העבודה על חלקיו הפנימיים של המחשב. לקבלת מידע נוסף על נוהלי בטיחות מומלצים, עיין בדף הבית של התאימות לתקינה בכתובת www.dell.com/regulatory_compliance.

נושאים:

- תנאים מוקדמים
- הליך

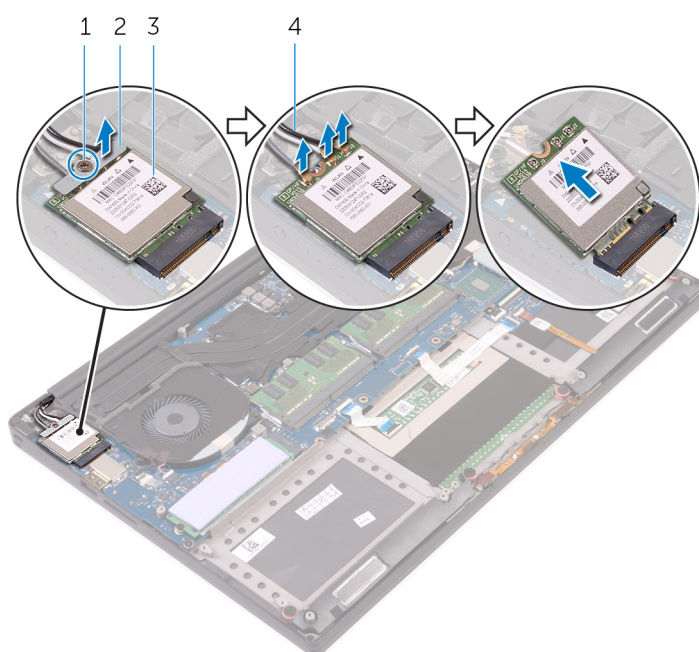
תנאים מוקדמים

1. הסר את כיסוי הבסיס.
2. הסר את הסוללה.

הליך

הערה ייתכן שהתמונות במסמך זה לא יהיו זהות למחשב שלך, בהתאם לתצורה שהזמנת.

1. הסר את הבורג שמהדק את תושבת כרטיס האלחוט לכרטיס האלחוט.
2. הרם את תושבת הכרטיס האלחוט מכרטיס האלחוט.
3. נתק את כבלי האנטנה מכרטיס האלחוט.
4. החלק והוצא את כרטיס האלחוט מחריץ כרטיס האלחוט.



2. תושבת כרטיס האלחוט
4. כבלי אנטנה (3)

1. בורג
3. כרטיס אלחוט

החזרת כרטיס האלחוט למקומו

הערה לפני תחילת העבודה על חלקיו הפנימיים של המחשב, קרא את מידע הבטיחות שצורף למחשב ופעל על פי השלבים המפורטים בסעיף לפני העבודה על חלקיו הפנימיים של המחשב. לאחר העבודה על חלקיו הפנימיים של המחשב, בצע את ההוראות בסעיף לאחר העבודה על חלקיו הפנימיים של המחשב. לקבלת מידע נוסף על נוהלי בטיחות מומלצים, עיין בדף הבית של התאימות לתקינה בכתובת www.dell.com/regulatory_compliance.

נושאים:

- הליך
- דרישות לאחר התהליך

הליך

התראה כדי למנוע פגיעה בכרטיס האלחוט, אל תניח כבלים מתחתיו.

1. ישר את החריץ שבכרטיס האלחוט בקו אחד עם הלשונית שבחריץ כרטיס האלחוט והחלק את הכרטיס לתוך החריץ.
2. חבר את כבלי האנטנה לכרטיס האלחוט. הטבלה הבאה מספקת את סכמת הצבעים של כבלי האנטנה עבור כרטיס האלחוט שנתמך על-ידי המחשב:

מחברים בכרטיס האלחוט	צבע כבל האנטנה
ראשי (משולש לבן)	לבן
עזר (משולש שחור)	שחור
קלט מרובה, פלט מרובה (משולש אפור)	אפור (אופציונלי)

3. ישר את חור ההברגה שבתושבת כרטיס האלחוט עם חור ההברגה שבכרטיס האלחוט.
4. הברג חזרה למקומו את הבורג שמהדק את תושבת כרטיס האלחוט לכרטיס האלחוט.

דרישות לאחר התהליך

1. החזר את הסוללה למקומה.
2. החזר את כיסוי הבסיס למקומו.

הסרת המאוררים

הערה לפני תחילת העבודה על חלקיו הפנימיים של המחשב, קרא את מידע הבטיחות שצורף למחשב ופעל על פי השלבים המפורטים בסעיף לפני העבודה על חלקיו הפנימיים של המחשב. לאחר העבודה על חלקיו הפנימיים של המחשב, בצע את ההוראות בסעיף לאחר העבודה על חלקיו הפנימיים של המחשב. לקבלת מידע נוסף על נוהלי בטיחות מומלצים, עיין בדף הבית של התאימות לתקינה בכתובת www.dell.com/regulatory_compliance.

נושאים:

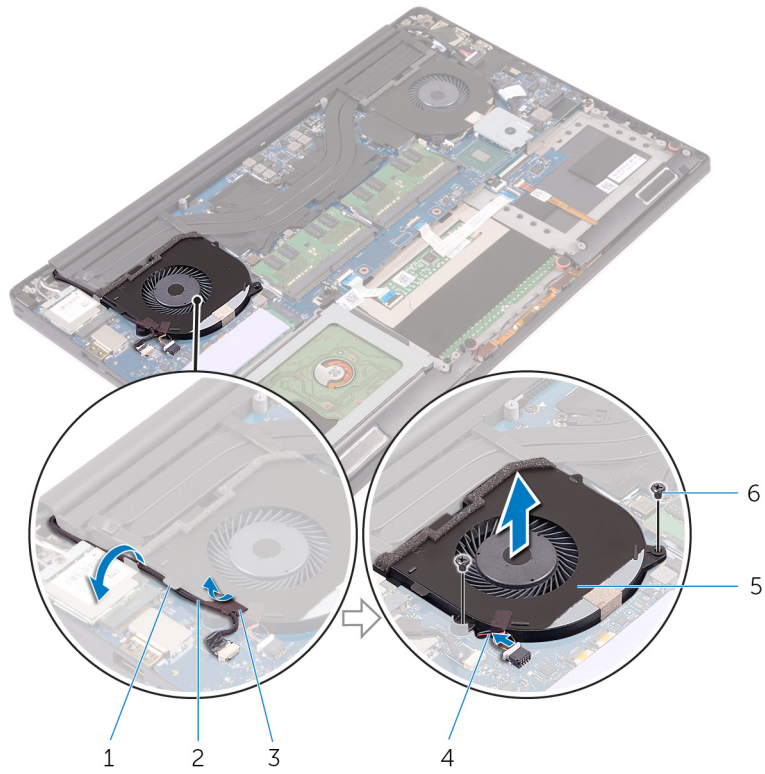
- תנאים מוקדמים
- הליך

תנאים מוקדמים

1. הסר את כיסוי הבסיס.
2. הסר את הסוללה.

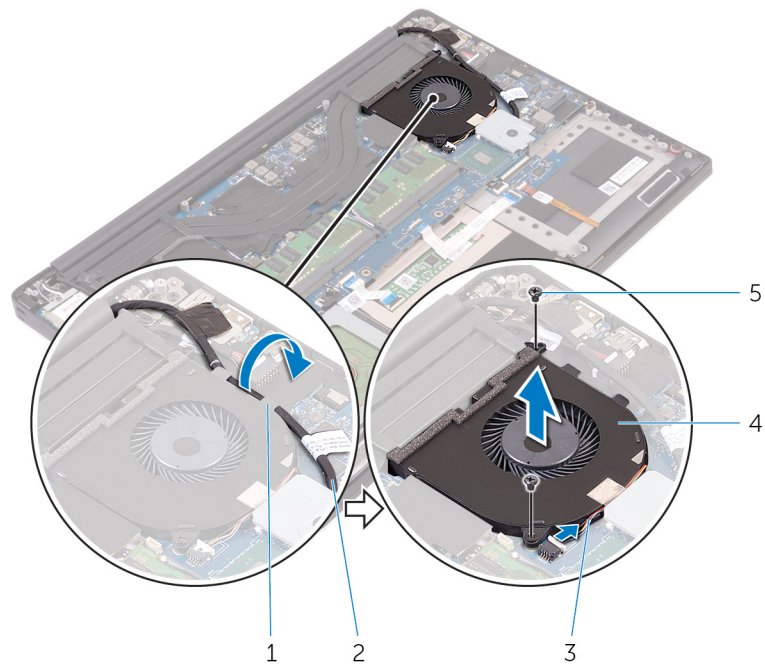
הליך

1. הסר את הברגים שמהדקים את מאורר הווידאו (JFAN_2) ללוח המערכת.
2. נתק את כבל מסך המגע מלוח המערכת.
3. קלף את סרט ההדבקה שמהדק את כבל מסך המגע למאורר המסך (JFAN_2).
4. רשום את ניתוב כבל מסך המגע והסר את הכבל ממכווני הניתוב שבמאורר המסך (JFAN_2).
5. נתק את כבל מאורר הווידאו (JFAN_2) מלוח המערכת.
6. הרם את מאורר הווידאו (JFAN_2) והרחק אותו ממכלול משענת כף היד.



- 1. מכון ניתוב
- 2. כבל מסך מגע (אופציונלי)
- 3. סרט
- 4. כבל המאוורר
- 5. מאוורר וידאו (JFAN_2)
- 6. ברגים (2)

- 7. הסר את הברגים שמהדקים את מאוורר המעבד (JFAN_1) ללוח המערכת.
- 8. רשום את ניתוב כבל הצג והסר את הכבל ממאוורר המעבד (JFAN_1).
- 9. נתק את כבל מאוורר המעבד (JFAN_1) מלוח המערכת.
- 10. הרם את מאוורר המעבד (JFAN_1) והרחק אותו ממכלול משענת כף היד.



- 1. מכון ניתוב
- 2. כבל צג

4. מאורר המעבד (JFAN_1)

3. כבל המאורר

5. ברגים (2)

החזרת המאווררים למקומם

הערה לפני תחילת העבודה על חלקיו הפנימיים של המחשב, קרא את מידע הבטיחות שצורף למחשב ופעל על פי השלבים המפורטים בסעיף לפני העבודה על חלקיו הפנימיים של המחשב. לאחר העבודה על חלקיו הפנימיים של המחשב, בצע את ההוראות בסעיף לאחר העבודה על חלקיו הפנימיים של המחשב. לקבלת מידע נוסף על נוהלי בטיחות מומלצים, עיין בדף הבית של התאימות לתקינה בכתובת www.dell.com/regulatory_compliance.

נושאים:

- הליך
- דרישות לאחר התהליך

הליך

1. ישר את חורי הברגים שבמאוורר המעבד (JFAN-1) עם חורי הברגים שבמכלול משענת כף היד.
2. חבר את כבל מאוורר המעבד (JFAN_1) ללוח המערכת.
3. נתב את כבל הצג דרך מכוני הניתוב שבמאוורר המעבד (JFAN_1).
4. הברג חזרה את הברגים שמהדקים את מאוורר המעבד (JFAN_1) ללוח המערכת.
5. ישר את חורי הברגים שבמאוורר הווידאו (JFAN_2) עם חורי הברגים שבמכלול משענת כף היד.
6. חבר את כבל מאוורר הווידאו (JFAN_2) ללוח המערכת.
7. נתב את כבל מסך המגע דרך מכוני הניתוב שבמאוורר הווידאו (JFAN_2).
8. הצמד את סרט ההדבקה שמהדק את כבל מסך המגע למאוורר הווידאו (JFAN_2).
9. חבר את כבל הצג ללוח המערכת.
10. הברג חזרה את הברגים שמהדקים את מאוורר הווידאו (JFAN_2) ללוח המערכת.

דרישות לאחר התהליך

1. החזר את הסוללה למקומה.
2. החזר את כיסוי הבסיס למקומו.

הסרת מכלול גוף הקירור

הערה לפני תחילת העבודה על חלקיו הפנימיים של המחשב, קרא את מידע הבטיחות שצורף למחשב ופעל על פי השלבים המפורטים בסעיף לפני העבודה על חלקיו הפנימיים של המחשב. לאחר העבודה על חלקיו הפנימיים של המחשב, בצע את ההוראות בסעיף לאחר העבודה על חלקיו הפנימיים של המחשב. לקבלת מידע נוסף על נוהלי בטיחות מומלצים, עיין בדף הבית של התאימות לתקינה בכתובת www.dell.com/regulatory_compliance.

הערה גוף הקירור עשוי להתחמם מאוד במהלך פעולה רגילה. המתן מספיק זמן עד שגוף הקירור יתקרר לפני שתיגע בו.

התראה לקירור מרבי של המעבד, אין לגעת באזורים מעבירי החום בגוף הקירור. השמן שנמצא על העור עלול להפחית את יכולת העברת החום של המשחה התרמית.

נושאים:

- תנאים מוקדמים
- הליך

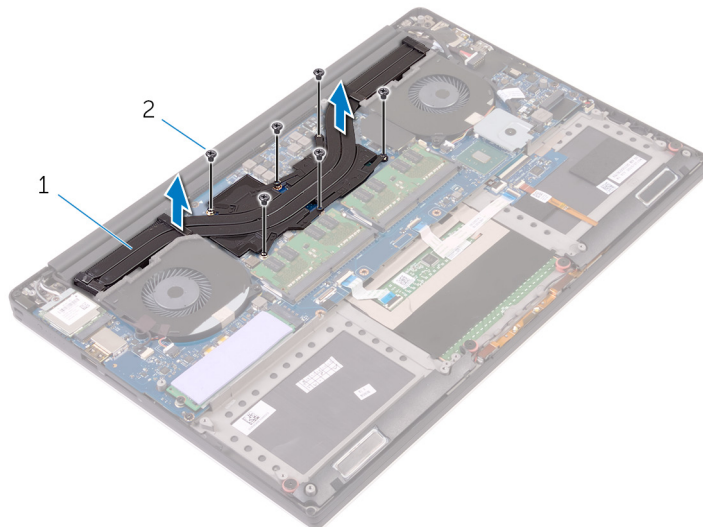
תנאים מוקדמים

1. הסר את כיסוי הבסיס.
2. הסר את הסוללה.

הליך

הערה ייתכן שהתמונות במסמך זה לא יהיו זהות למחשב שלך, בהתאם לתצורה שהזמנת.

1. הסר את הברגים המהדקים את מכלול גוף הקירור ללוח המערכת.
2. הרם את מכלול גוף הקירור והוצא אותו מלוח המערכת.



- a. מכלול גוף הקירור
- b. ברגים (6)

החזרת מכלול גוף הקירור למקומו

הערה לפני תחילת העבודה על חלקיו הפנימיים של המחשב, קרא את מידע הבטיחות שצורף למחשב ופעל על פי השלבים המפורטים בסעיף לפני העבודה על חלקיו הפנימיים של המחשב. לאחר העבודה על חלקיו הפנימיים של המחשב, בצע את ההוראות בסעיף לאחר העבודה על חלקיו הפנימיים של המחשב. לקבלת מידע נוסף על נוהלי בטיחות מומלצים, עיין בדף הבית של התאימות לתקינה בכתובת www.dell.com/regulatory_compliance.

התראה ישור לא נכון של גוף הקירור עלול לגרום נזק ללוח המערכת ולמעבד.

הערה אם לוח המערכת או מכלול גוף הקירור והמאוורר הוחלפו, השתמש במשטח התרמי/בדבק התרמי המצורפים לערכה כדי להבטיח מוליכות תרמית.

נושאים:

- הליך
- דרישות לאחר התהליך

הליך

1. ישר את חורי הברגים שבגוף הקירור עם חורי הברגים שבלוח המערכת.
2. החזר למקום את הברגים המהדקים את מכלול גוף הקירור ללוח המערכת.

דרישות לאחר התהליך

1. החזר את הסוללה למקומה.
2. החזר את כיסוי הבסיס למקומו.

הסרת מודולי הזיכרון

הערה לפני תחילת העבודה על חלקיו הפנימיים של המחשב, קרא את מידע הבטיחות שצורף למחשב ופעל על פי השלבים המפורטים בסעיף לפני העבודה על חלקיו הפנימיים של המחשב. לאחר העבודה על חלקיו הפנימיים של המחשב, בצע את ההוראות בסעיף לאחר העבודה על חלקיו הפנימיים של המחשב. לקבלת מידע נוסף על נוהלי בטיחות מומלצים, עיין בדף הבית של התאימות לתקינה בכתובת www.dell.com/regulatory_compliance.

נושאים:

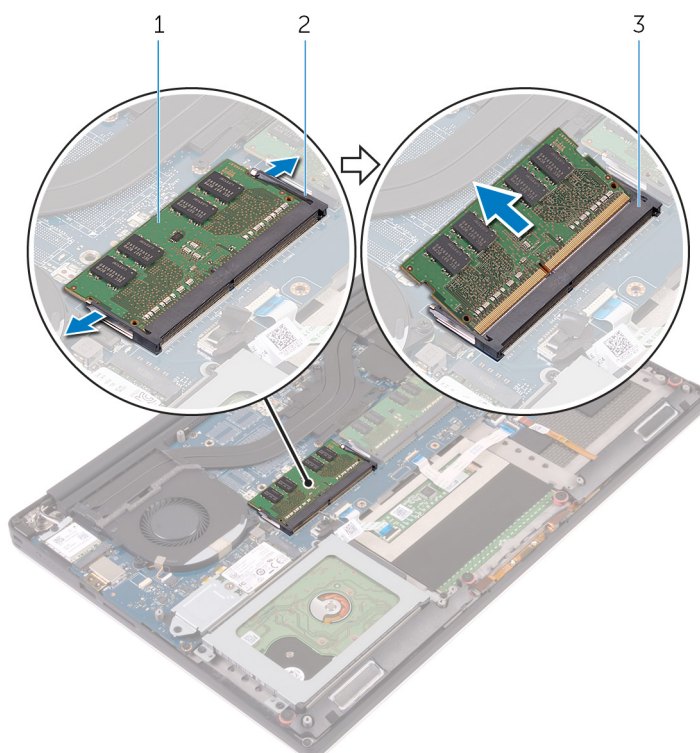
- תנאים מוקדמים
- הליך

תנאים מוקדמים

1. הסר את כיסוי הבסיס.
2. הסר את הסוללה.

הליך

1. היעזר בקצות האצבעות כדי להפריד זה מזה את תפסי הידוק שבשני קצות חריץ מודול הזיכרון, עד שמודול הזיכרון יישלף ממקומו.
2. החלק והסר את מודול הזיכרון מחרוץ מודול הזיכרון.



איור 1. הסרת מודולי הזיכרון

- a. מודול זיכרון
- b. תפסי הידוק (2)

החזרת מודולי הזיכרון למקומם

הערה לפני תחילת העבודה על חלקיו הפנימיים של המחשב, קרא את מידע הבטיחות שצורף למחשב ופעל על פי השלבים המפורטים בסעיף לפני העבודה על חלקיו הפנימיים של המחשב. לאחר העבודה על חלקיו הפנימיים של המחשב, בצע את ההוראות בסעיף לאחר העבודה על חלקיו הפנימיים של המחשב. לקבלת מידע נוסף על נוהלי בטיחות מומלצים, עיין בדף הבית של התאימות לתקינה בכתובת www.dell.com/regulatory_compliance.

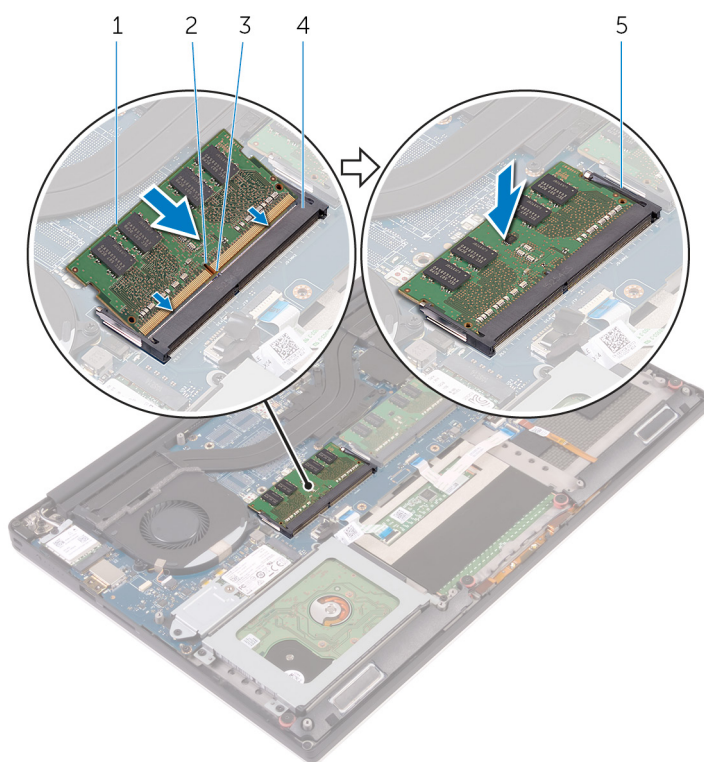
נושאים:

- הליך
- דרישות לאחר התהליך

הליך

1. ישר את החרוץ שבמודול הזיכרון עם הלשונית שבחרוץ מודול הזיכרון.
2. החלק בחוזקה את מודול הזיכרון לתוך החרוץ בזווית ולחץ בעדינות על מודול הזיכרון כלפי מטה, עד שייכנס למקומו בנקישה.

הערה אם אינך שומע את הנקישה, הסר את מודול הזיכרון והתקן אותו חזרה.



איור 2. החזרת מודולי הזיכרון למקומם

- | | |
|-----------------|-----------------------|
| 1. מודול זיכרון | 2. חרוץ |
| 3. לשונית | 4. חרוץ מודול הזיכרון |
| 5. תפסי אבטחה | |

דרישות לאחר התהליך

1. החזר את הסוללה למקומה.
2. החזר את כיסוי הבסיס למקומו.

הסרת לוח המערכת

הערה לפני תחילת העבודה על חלקיו הפנימיים של המחשב, קרא את מידע הבטיחות שצורף למחשב ופעל על פי השלבים המפורטים בסעיף לפני העבודה על חלקיו הפנימיים של המחשב. לאחר העבודה על חלקיו הפנימיים של המחשב, בצע את ההוראות בסעיף לאחר העבודה על חלקיו הפנימיים של המחשב. לקבלת מידע נוסף על נוהלי בטיחות מומלצים, עיין בדף הבית של התאימות לתקינה בכתובת www.dell.com/regulatory_compliance.

הערה תג השירות של המחשב מאוחסן בלוח המערכת. עליך להזין את תג השירות בתוכנית התקנת ה-BIOS לאחר שתחזיר את לוח המערכת למקומו.

הערה החזרת לוח המערכת למקומו תבטל את השינויים שביצעת ב-BIOS באמצעות תוכנית ההתקנה. עליך לבצע את השינויים המתאימים שוב לאחר החזרת לוח המערכת.

הערה לפני ניתוק הכבלים מלוח המערכת, שים לב למיקומם של המחברים, כדי שתוכל לחבר את הכבלים מחדש בצורה נכונה לאחר שתחזיר את לוח המערכת למקומו.

נושאים:

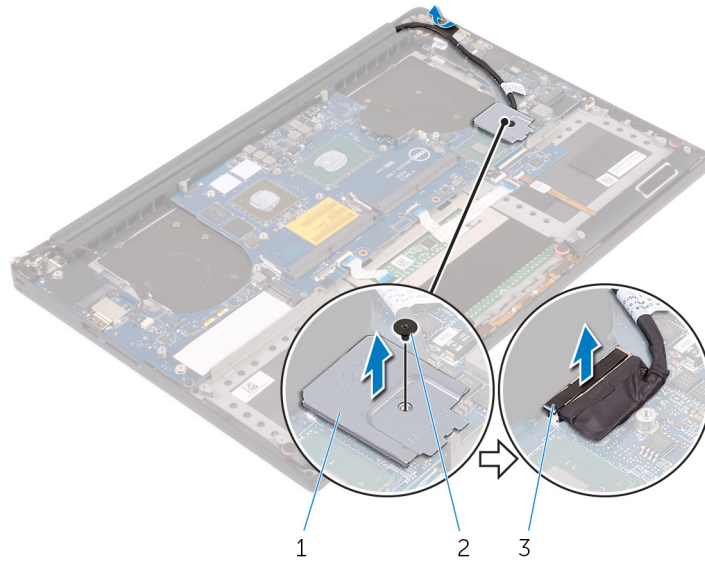
- תנאים מוקדמים
- הליך

תנאים מוקדמים

1. הסר את כיסוי הבסיס.
2. הסר את הסוללה.
3. הסר את כרטיס האלחוט.
4. הסר את הכונן הקשיח.
5. הסר את כונן Solid-State (חצי אורץ).
6. הסר את כונן Solid-State (באורך מלא).
7. הסר את המאוררים.
8. הסר את מכלול גוף הקירור.
9. הסר את מודולי הזיכרון.

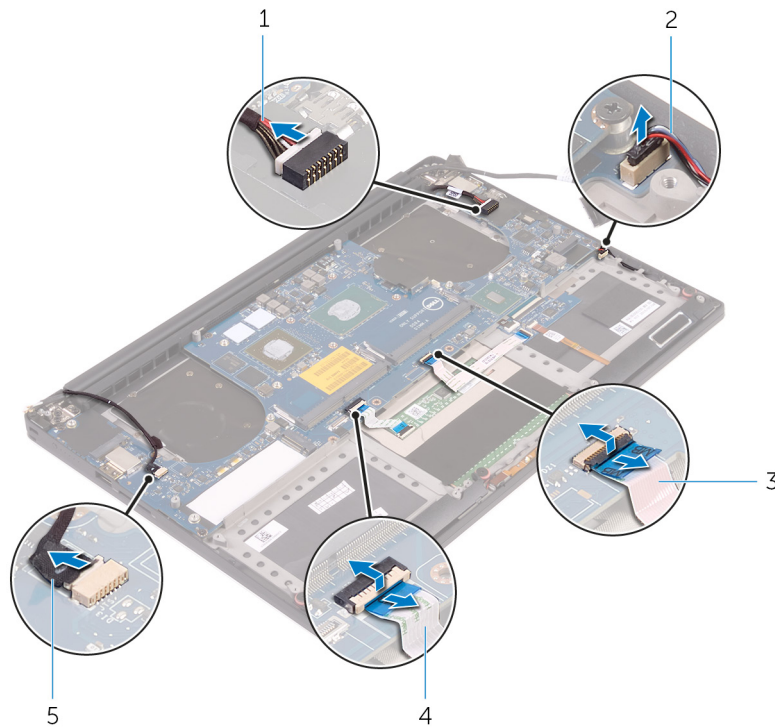
הליך

1. הסר את הבורג שמהדק את תושבת כבל הצג ללוח המערכת.
2. הרם את תושבת כונן Solid-State כדי לגשת לכבל הצג.
3. נתק את כבל הצג מלוח המערכת.



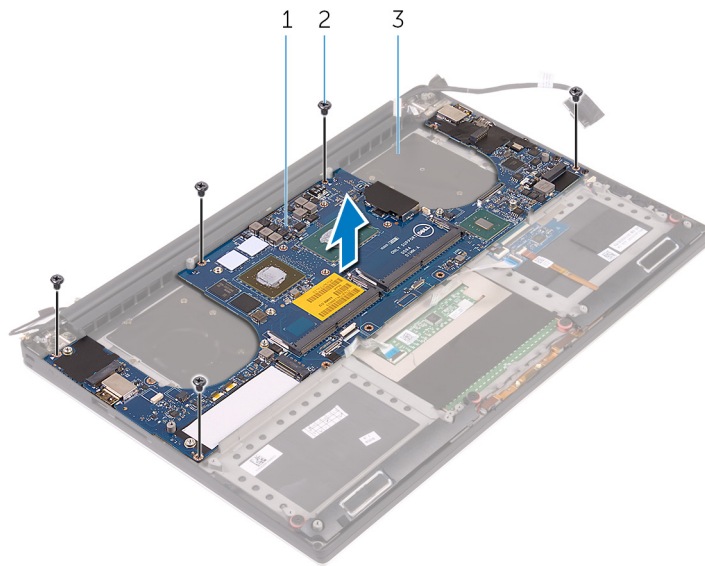
- a. תושבת כבל הצג
- b. בורג
- c. כבל צג

4. נתק את כבל יציאת מתאם החשמל, כבל הרמקול, כבל לוח הבקרה של המקלדת, כבל משטח המגע וכבל מסך המגע מלוח המערכת.



- 1. כבל יציאת מתאם החשמל
- 2. כבל הרמקול
- 3. כבל לוח הבקרה של המקלדת
- 4. כבל משטח המגע
- 5. כבל מסך מגע (אופציונלי)

- 5. הסר את הברגים שמקבעים את לוח המערכת למכלול משענת כף היד.
- 6. הרם והוצא את לוח המערכת ממכלול משענת כף היד.



- a. לוח המערכת
- b. ברגים (5)
- c. מכלול משענת כף היד

החזרת לוח המערכת למקומו

הערה לפני תחילת העבודה על חלקיו הפנימיים של המחשב, קרא את מידע הבטיחות שצורף למחשב ופעל על פי השלבים המפורטים בסעיף לפני העבודה על חלקיו הפנימיים של המחשב. לאחר העבודה על חלקיו הפנימיים של המחשב, בצע את ההוראות בסעיף לאחר העבודה על חלקיו הפנימיים של המחשב. לקבלת מידע נוסף על נוהלי בטיחות מומלצים, עיין בדף הבית של התאימות לתקינה בכתובת www.dell.com/regulatory_compliance.

הערה תג השירות של המחשב מאוחסן בלוח המערכת. עליך להזין את תג השירות בתוכנית התקנת ה-BIOS לאחר שתחזיר את לוח המערכת למקומו.

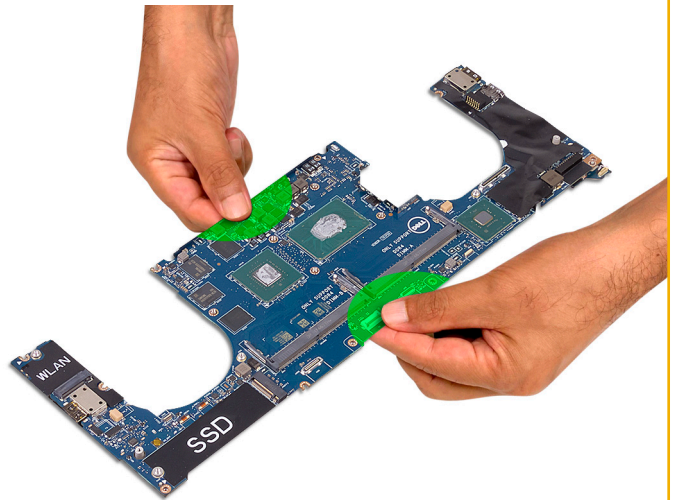
הערה החזרת לוח המערכת למקומו תבטל את השינויים שביצעת ב-BIOS באמצעות תוכנית ההתקנה. עליך לבצע את השינויים המתאימים שוב לאחר החזרת לוח המערכת.

נושאים:

- הליך
- דרישות לאחר התהליך

הליך

התראה בעת החזרת לוח המערכת למקומו, חשוב להחזיק אותו במרכז הלוח כפי שמוצג בתמונה. המעגלים החשמליים בצדדים שברים ועלולים להינזק בקלות אם לוח המערכת יוחזק בצדדים או באזור הצוואר.



הערה בעת החזרת לוח המערכת למקומו, החלק את לוח המערכת למכלול משענת כף היד עם צד החרוץ של כרטיס ה-SD. הטייתו בזווית כזאת בעת הרכבת לוח המערכת מאפשרת מספיק מרווח מלוח הבת של השמע שנמצא מתחת לצד השני של לוח המערכת.



1. יישר את חורי ההברגה שבלוח המערכת למול חורי ההברגה במכלול משענת כף היד.
2. הברג חזרה את הברגים שמהדקים את לוח המערכת למכלול משענת כף היד.
3. חבר את כבל יציאת מתאם החשמל, כבל הרמקול, כבל לוח הבקרה של המקלדת, כבל משטח המגע וכבל מסך המגע ללוח המערכת.
4. חבר את כבל הצג ללוח המערכת.
5. ישר את חור הבורג שבתושבת כבל הצג עם חור הבורג שבלוח המערכת.
6. הברג חזרה למקומו את הבורג שמהדק את תושבת כבל הצג ללוח המערכת.

דרישות לאחר התהליך

1. החזר את מודולי הזיכרון למקומם.
2. החזר את מכלול גוף הקירור למקומו.
3. החזר את המאווררים למקומם.
4. החזר את כונן Solid-State (חצי אורץ) למקומו.
5. החזר את כונן Solid-State (באורך מלא) למקומו.
6. החזר את הכונן הקשיח למקומו.
7. החזר את כרטיס האלחוט למקומו.
8. החזר את הסוללה למקומה.
9. החזר את כיסוי הבסיס למקומו.

הסרת לוח הבת של השמע

הערה לפני תחילת העבודה על חלקיו הפנימיים של המחשב, קרא את מידע הבטיחות שצורף למחשב ופעל על פי השלבים המפורטים בסעיף לפני העבודה על חלקיו הפנימיים של המחשב. לאחר העבודה על חלקיו הפנימיים של המחשב, בצע את ההוראות בסעיף לאחר העבודה על חלקיו הפנימיים של המחשב. לקבלת מידע נוסף על נוהלי בטיחות מומלצים, עיין בדף הבית של התאימות לתקינה בכתובת www.dell.com/regulatory_compliance.

נושאים:

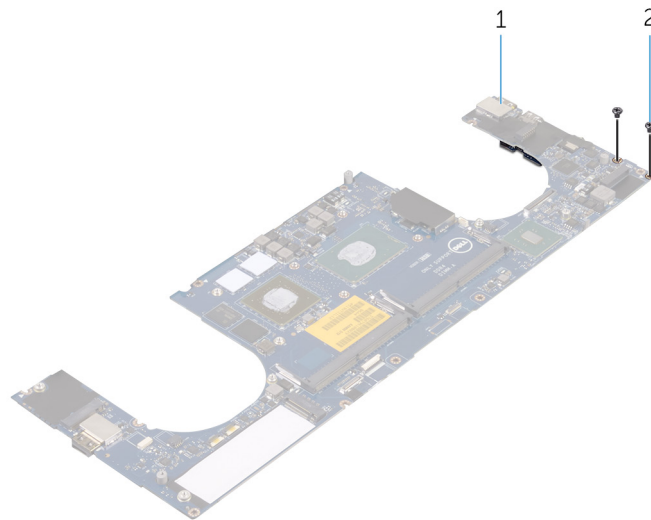
- תנאים מוקדמים
- הליך

תנאים מוקדמים

1. הסר את כיסוי הבסיס.
2. הסר את הסוללה.
3. הסר את כרטיס האלחוט.
4. הסר את הכונן הקשיח.
5. הסר את כונן Solid-State (חצי אורך).
6. הסר את כונן Solid-State (באורך מלא).
7. הסר את המאוררים.
8. הסר את מכלול גוף הקירור.
9. הסר את מודולי הזיכרון.
10. הסר את לוח המערכת.

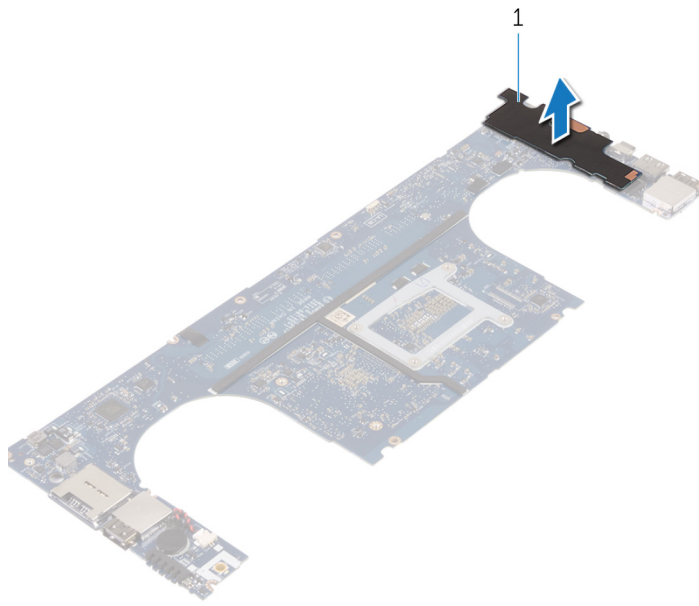
הליך

1. הסר את שני הברגים שמהדקים את לוח הבת של השמע ללוח המערכת.



- a. לוח המערכת
b. ברגים

2. הפוך את לוח המערכת ולאחר מכן הרם את לוח הבת של השמע והוצא אותו מלוח המערכת.



a. לוח הבת של השמע

החזרת לוח הבת של השמע למקומו

הערה לפני תחילת העבודה על חלקיו הפנימיים של המחשב, קרא את מידע הבטיחות שצורף למחשב ופעל על פי השלבים המפורטים בסעיף לפני העבודה על חלקיו הפנימיים של המחשב. לאחר העבודה על חלקיו הפנימיים של המחשב, בצע את ההוראות בסעיף לאחר העבודה על חלקיו הפנימיים של המחשב. לקבלת מידע נוסף על נוהלי בטיחות מומלצים, עיין בדף הבית של התאימות לתקינה בכתובת www.dell.com/regulatory_compliance.

נושאים:

- הליך
- דרישות לאחר התהליך

הליך

1. יישר את חורי ההברגה שבלוח הבת של השמע עם חורי הברגים שבלוח המערכת.
2. הפוך את לוח המערכת ולאחר מכן שחרר את הברגים שמהדקים את לוח הבת של השמע ללוח המערכת.

דרישות לאחר התהליך

1. החזר את לוח המערכת למקומו.
2. החזר את מודולי הזיכרון למקומם.
3. החזר את מכלול גוף הקירור למקומו.
4. החזר את המאווררים למקומם.
5. החזר את כונן Solid-State (חצי אורך) למקומו.
6. החזר את כונן Solid-State (באורך מלא) למקומו.
7. החזר את הכונן הקשיח למקומו.
8. החזר את כרטיס האלחוט למקומו.
9. החזר את הסוללה למקומה.
10. החזר את כיסוי הבסיס למקומו.

הסרת סוללת המטבע

הערה לפני תחילת העבודה על חלקיו הפנימיים של המחשב, קרא את מידע הבטיחות שצורף למחשב ופעל על פי השלבים המפורטים בסעיף לפני העבודה על חלקיו הפנימיים של המחשב. לאחר העבודה על חלקיו הפנימיים של המחשב, בצע את ההוראות בסעיף לאחר העבודה על חלקיו הפנימיים של המחשב. לקבלת מידע נוסף על נוהלי בטיחות מומלצים, עיין בדף הבית של התאימות לתקינה בכתובת www.dell.com/regulatory_compliance.

התראה הסרת סוללת המטבע מאפסת את ההגדרות של תוכנית התקנת ה-BIOS להגדרות ברירת מחדל. מומלץ לשים לב מהן ההגדרות של תוכנת התקנת ה-BIOS הקיימות לפני הוצאת סוללת המטבע.

נושאים:

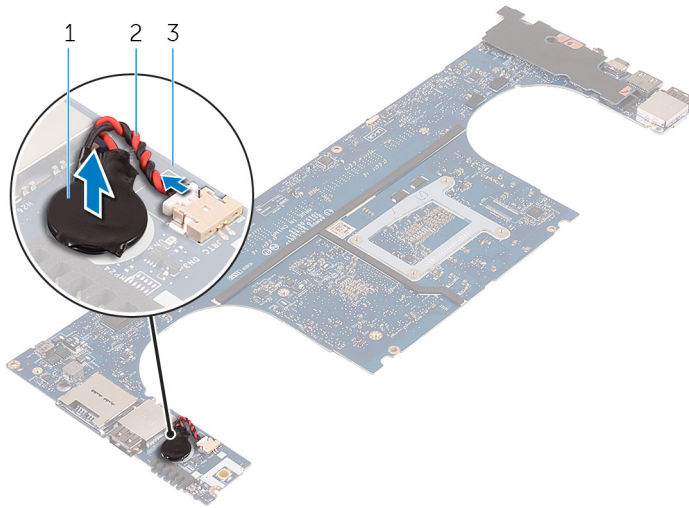
- תנאים מוקדמים
- הליך

תנאים מוקדמים

1. הסר את כיסוי הבסיס.
2. הסר את הסוללה.
3. הסר את כרטיס האלחוט.
4. הסר את הכונן הקשיח.
5. הסר את כונן Solid-State (חצי אורך).
6. הסר את כונן Solid-State (באורך מלא).
7. הסר את המאווררים.
8. הסר את מכלול גוף הקירור.
9. הסר את מודולי הזיכרון.
10. הסר את לוח המערכת.

הליך

1. הפוך את לוח המערכת.
2. נתק את כבל סוללת המטבע מלוח המערכת.
3. רשום את המיקום של סוללת המטבע, וחלץ אותה ממכלול מלוח המערכת.



איור 3. הסרת סוללת המטבע

- a. סוללת המטבע
- b. כבל סוללת מטבע
- c. לוח המערכת

החזרת סוללת המטבע למקומה

הערה לפני תחילת העבודה על חלקיו הפנימיים של המחשב, קרא את מידע הבטיחות שצורף למחשב ופעל על פי השלבים המפורטים בסעיף לפני העבודה על חלקיו הפנימיים של המחשב. לאחר העבודה על חלקיו הפנימיים של המחשב, בצע את ההוראות בסעיף לאחר העבודה על חלקיו הפנימיים של המחשב. לקבלת מידע נוסף על נוהלי בטיחות מומלצים, עיין בדף הבית של התאימות לתקינה בכתובת www.dell.com/regulatory_compliance.

נושאים:

- הליך
- דרישות לאחר התהליך

הליך

1. הצמד את סוללת המטבע אל לוח המערכת.
2. חבר את כבל סוללת המטבע אל לוח המערכת.
3. הפוך את לוח המערכת.

דרישות לאחר התהליך

1. החזר את לוח המערכת למקומו.
2. החזר את מודולי הזיכרון למקומם.
3. החזר את מכלול גוף הקירור למקומו.
4. החזר את המאווררים למקומם.
5. החזר את כונן Solid-State (חצי אורך) למקומו.
6. החזר את כונן Solid-State (באורך מלא) למקומו.
7. החזר את הכונן הקשיח למקומו.
8. החזר את כרטיס האלחוט למקומו.
9. החזר את הסוללה למקומה.
10. החזר את כיסוי הבסיס למקומו.

הסרת המקלדת

הערה לפני תחילת העבודה על חלקיו הפנימיים של המחשב, קרא את מידע הבטיחות שצורף למחשב ופעל על פי השלבים המפורטים בסעיף לפני העבודה על חלקיו הפנימיים של המחשב. לאחר העבודה על חלקיו הפנימיים של המחשב, בצע את ההוראות בסעיף לאחר העבודה על חלקיו הפנימיים של המחשב. לקבלת מידע נוסף על נוהלי בטיחות מומלצים, עיין בדף הבית של התאימות לתקינה בכתובת www.dell.com/regulatory_compliance.

נושאים:

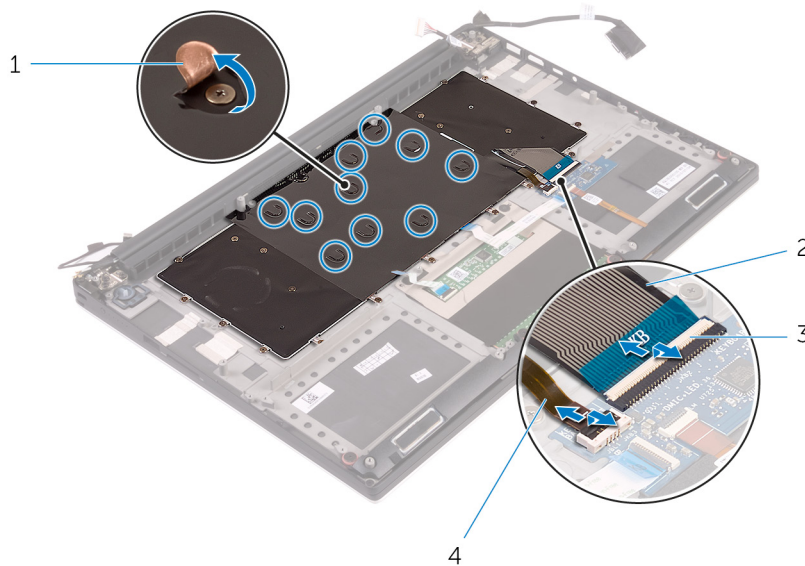
- תנאים מוקדמים
- הליך

תנאים מוקדמים

1. הסר את כיסוי הבסיס.
2. הסר את הסוללה.
3. הסר את הכונן הקשיח.
4. הסר את לוח המערכת.

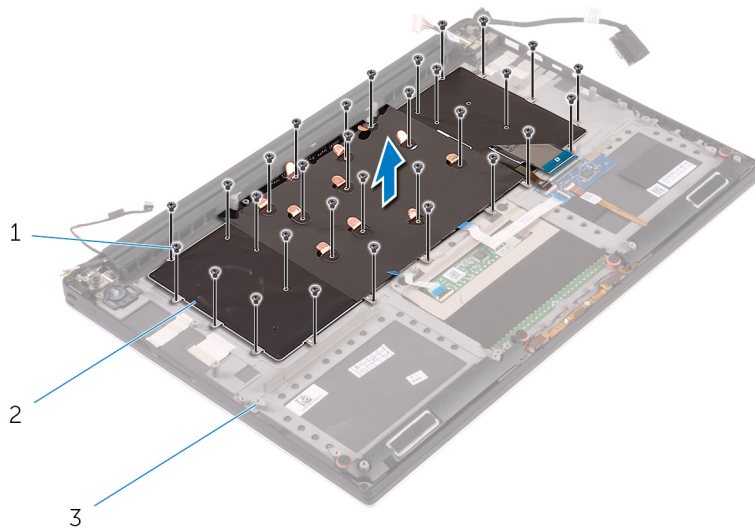
הליך

1. הרם את התפסים ונתק את כבל המקלדת ואת כבל התאורה האחורית של המקלדת מלוח הפקדים של המקלדת.
2. קלף את יריעת הפלסטיק כדי לגשת לברגים שמהדקים את המקלדת למכלול משענת כף היד.



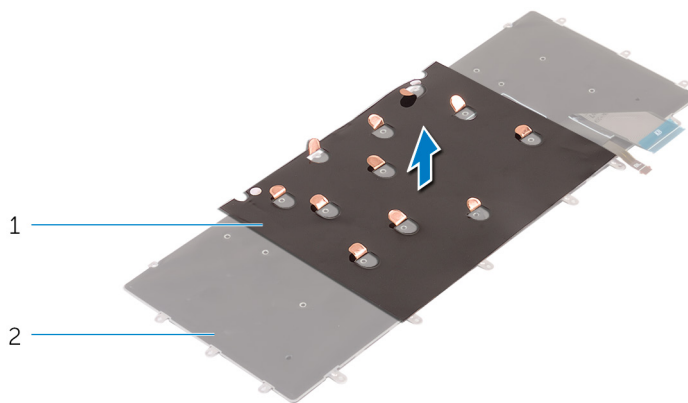
- | | |
|---------------|---------------------------------|
| 1. סרט פלסטיק | 2. כבל מקלדת |
| 3. תפסים (2) | 4. כבל התאורה האחורית של המקלדת |

3. הסר את הברגים המהדקים את המקלדת למכלול משענת כף היד.
4. הרם והוצא את המקלדת ממכלול משענת כף היד.



- a. ברגים (31)
- b. מקלדת
- c. מכלול משענת כף היד

5. קלף את יריעת הפלסטיק מהמקלדת.



- a. יריעת פלסטיק
- b. מקלדת



- a. מקלדת

החזרת המקלדת למקומה

הערה לפני תחילת העבודה על חלקיו הפנימיים של המחשב, קרא את מידע הבטיחות שצורף למחשב ופעל על פי השלבים המפורטים בסעיף לפני העבודה על חלקיו הפנימיים של המחשב. לאחר העבודה על חלקיו הפנימיים של המחשב, בצע את ההוראות בסעיף לאחר העבודה על חלקיו הפנימיים של המחשב. לקבלת מידע נוסף על נוהלי בטיחות מומלצים, עיין בדף הבית של התאימות לתקינה בכתובת www.dell.com/regulatory_compliance.

נושאים:

- הליך
- דרישות לאחר התהליך

הליך

1. הצמד את יריעת הפלסטיק למקלדת.
2. יישר את חורי ההברגה שבמקלדת למול חורי ההברגה שבמכלול משענת כף היד.
3. הברג את הברגים המהדקים את המקלדת למכלול משענת כף היד חזרה למקומם.
4. הצמד את יריעת הפלסטיק לברגים שמהדקים את המקלדת למכלול משענת כף היד.
5. חבר את כבל המקלדת ואת כבל התאורה האחורית של המקלדת ללוח הפקדים של המקלדת.

דרישות לאחר התהליך

1. החזר את לוח המערכת למקומו.
2. החזר את הכונן הקשיח למקומו.
3. החזר את הסוללה למקומה.
4. החזר את כיסוי הבסיס למקומו.

הסרת מכלול הצג

הערה לפני תחילת העבודה על חלקיו הפנימיים של המחשב, קרא את מידע הבטיחות שצורף למחשב ופעל על פי השלבים המפורטים בסעיף לפני העבודה על חלקיו הפנימיים של המחשב. לאחר העבודה על חלקיו הפנימיים של המחשב, בצע את ההוראות בסעיף לאחר העבודה על חלקיו הפנימיים של המחשב. לקבלת מידע נוסף על נוהלי בטיחות מומלצים, עיין בדף הבית של התאימות לתקינה בכתובת www.dell.com/regulatory_compliance.

נושאים:

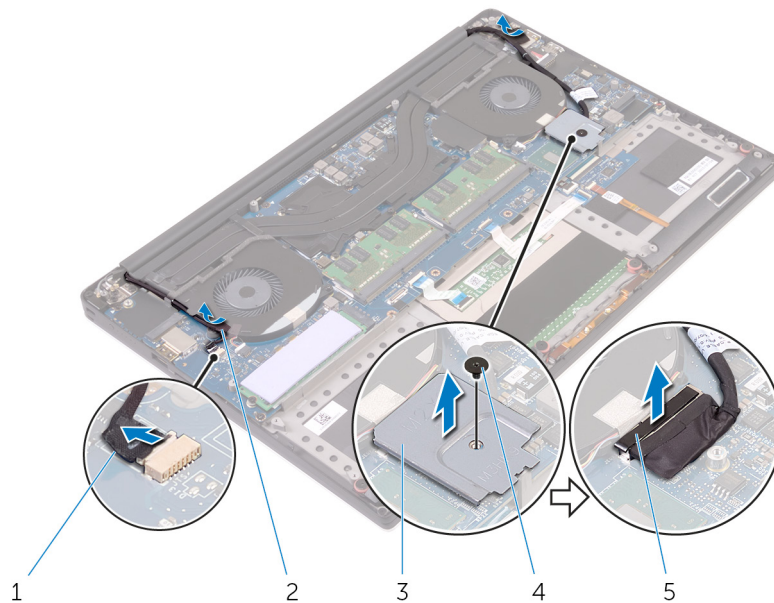
- תנאים מוקדמים
- הליך

תנאים מוקדמים

1. הסר את כיסוי הבסיס.
2. הסר את הסוללה.
3. הסר את כרטיס האלחוט.

הליך

1. הסר את הבורג שמהדק את תושבת כבל הצג ללוח המערכת.
2. נתק את כבל מסך המגע וכבל הצג מלוח המערכת.
3. קלף את סרט ההדבקה והסר את כבל מסך המגע ממכווני הניתוב שבמאורר.

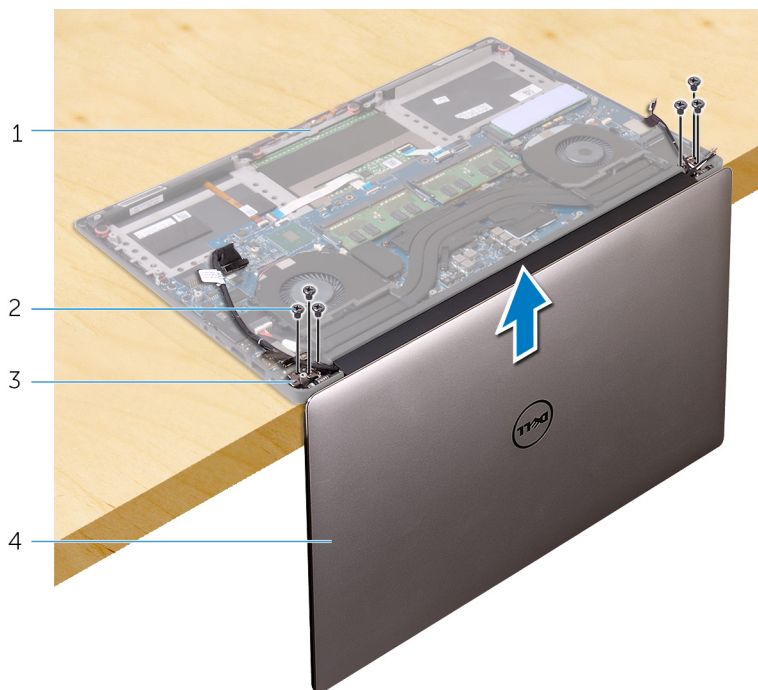


2. סרט
4. בורג

1. כבל מסך מגע (אופציונלי)
3. תושבת כבל הצג
5. כבל צג

4. הפוך את המחשב, ופתח את הצג בזווית של 90 מעלות.
5. הפוך את המחשב, והנח אותו בקצה השולחן, במצב שמאפשר גישה לברגים שבצירי הצג.
6. הסר את הברגים שמהדקים את צירי התצוגה אל מכלול משענת כף היד.

7. הרם בזהירות את מכלול הצג ממכלול משענת כף היד



1. מכלול משענת כף היד
3. צירי צג (2)

2. ברגים (6)
4. מכלול הצג

8. הנח בזהירות את מכלול הצג על משטח ישר ונקי.



a. מכלול הצג

החזרת מכלול הצג למקומו

הערה לפני תחילת העבודה על חלקיו הפנימיים של המחשב, קרא את מידע הבטיחות שצורף למחשב ופעל על פי השלבים המפורטים בסעיף לפני העבודה על חלקיו הפנימיים של המחשב. לאחר העבודה על חלקיו הפנימיים של המחשב, בצע את ההוראות בסעיף לאחר העבודה על חלקיו הפנימיים של המחשב. לקבלת מידע נוסף על נוהלי בטיחות מומלצים, עיין בדף הבית של התאימות לתקינה בכתובת www.dell.com/regulatory_compliance.

נושאים:

- הליך
- דרישות לאחר התהליך

הליך

1. הנח את מכלול משענת כף היד בקצה השולחן, כאשר גב הרמקולים פונה לקצה.
2. ישר את חורי הברגים שבמכלול משענת כף היד עם חורי הברגים שבצירי הצג.
3. הברג חזרה את הברגים שמהדקים את צירי התצוגה אל מכלול משענת כף היד.
4. הצמד את סרט ההדבקה ונתב את כבל מסך המגע דרך מכווני הניתוב שבמאווור.
5. חבר את כבל מסך המגע וכבל הצג ללוח המערכת.
6. הברג חזרה למקומו את הבורג שמהדק את תושבת כבל הצג ללוח המערכת.

דרישות לאחר התהליך

1. החזר את כרטיס האלחוט למקומו.
2. החזר את הסוללה למקומה.
3. החזר את כיסוי הבסיס למקומו.

הסרה של יציאת מחבר מתאם החשמל

הערה לפני תחילת העבודה על חלקיו הפנימיים של המחשב, קרא את מידע הבטיחות שצורף למחשב ופעל על פי השלבים המפורטים בסעיף לפני העבודה על חלקיו הפנימיים של המחשב. לאחר העבודה על חלקיו הפנימיים של המחשב, בצע את ההוראות בסעיף לאחר העבודה על חלקיו הפנימיים של המחשב. לקבלת מידע נוסף על נוהלי בטיחות מומלצים, עיין בדף הבית של התאימות לתקינה בכתובת www.dell.com/regulatory_compliance.

נושאים:

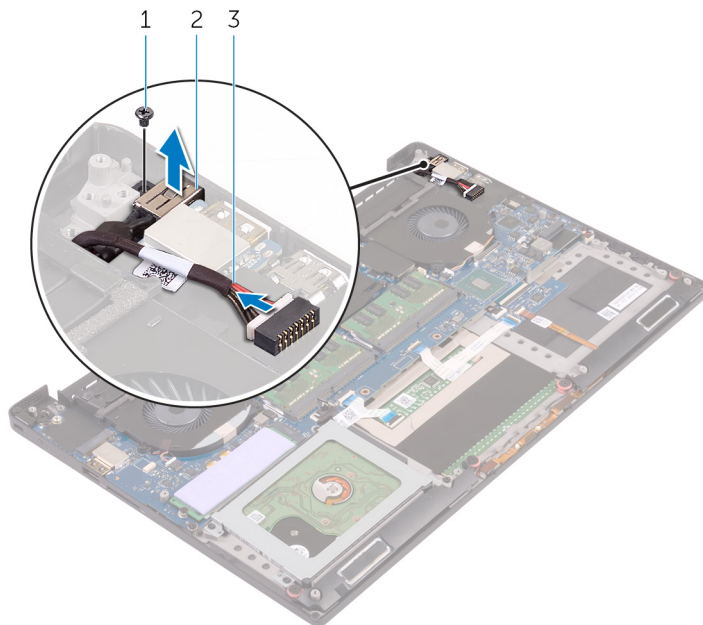
- תנאים מוקדמים
- הליך

תנאים מוקדמים

1. הסר את כיסוי הבסיס.
2. הסר את הסוללה.
3. הסר את מכלול הצג.

הליך

1. נתק את כבל יציאת מתאם החשמל מלוח המערכת.
2. הסר את הבורג המהדק את יציאת מתאם החשמל אל מכלול משענת כף היד.
3. הרם את יציאת מתאם החשמל יחד עם הכבל, והוצא אותו ממכלול משענת כף היד.



- a. בורג
- b. יציאת מתאם חשמל
- c. כבל יציאת מתאם החשמל

החזרת יציאת מתאם החשמל למקומה

הערה לפני תחילת העבודה על חלקיו הפנימיים של המחשב, קרא את מידע הבטיחות שצורף למחשב ופעל על פי השלבים המפורטים בסעיף לפני העבודה על חלקיו הפנימיים של המחשב. לאחר העבודה על חלקיו הפנימיים של המחשב, בצע את ההוראות בסעיף לאחר העבודה על חלקיו הפנימיים של המחשב. לקבלת מידע נוסף על נוהלי בטיחות מומלצים, עיין בדף הבית של התאימות לתקינה בכתובת www.dell.com/regulatory_compliance.

נושאים:

- הליך
- דרישות לאחר התהליך

הליך

1. הכנס את יציאת מתאם החשמל לחרוץ שבמכלול משענת כף היד.
2. נתב את כבל יציאת מתאם החשמל דרך מכווני הניתוב במכלול משענת כף היד.
3. החזר למקומו את הבורג המהדק את יציאת מתאם החשמל אל מכלול משענת כף היד.
4. חבר את כבל היציאה של מתאם החשמל ללוח המערכת.

דרישות לאחר התהליך

1. החזר את מכלול הצג למקומו.
2. החזר את הסוללה למקומה.
3. החזר את כיסוי הבסיס למקומו.

הסרת כיסוי האנטנה

הערה לפני תחילת העבודה על חלקיו הפנימיים של המחשב, קרא את מידע הבטיחות שצורף למחשב ופעל על פי השלבים המפורטים בסעיף לפני העבודה על חלקיו הפנימיים של המחשב. לאחר העבודה על חלקיו הפנימיים של המחשב, בצע את ההוראות בסעיף לאחר העבודה על חלקיו הפנימיים של המחשב. לקבלת מידע נוסף על נוהלי בטיחות מומלצים, עיין בדף הבית של התאימות לתקינה בכתובת www.dell.com/regulatory_compliance.

נושאים:

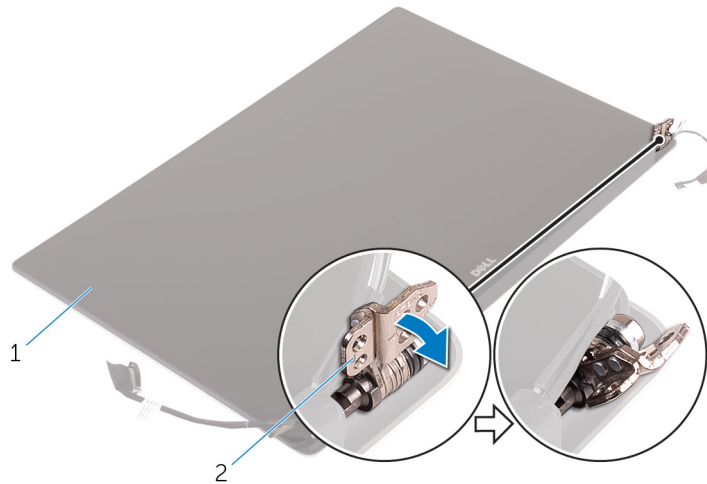
- תנאים מוקדמים
- הליך

תנאים מוקדמים

1. הסר את כיסוי הבסיס.
2. הסר את הסוללה.
3. הסר את כרטיס האלחוט.
4. הסר את מכלול הצג.

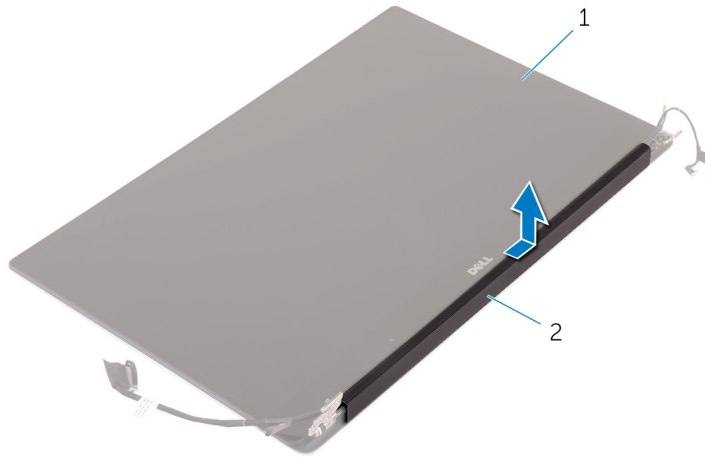
הליך

1. הפוך בזהירות את צירי הצג בזווית.



איור 4. הפיכת ציר הצג

- a. מכלול הצג
 - b. צירי צג (2)
2. החלק והרם את כיסוי האנטנה והרחק אותו ממכלול הצג.



איור 5. הסרת כיסוי האנטנה

- a. מכלול הצג
- b. כיסוי האנטנה

החזרת כיסוי האנטנה למקומו

הערה לפני תחילת העבודה על חלקיו הפנימיים של המחשב, קרא את מידע הבטיחות שצורף למחשב ופעל על פי השלבים המפורטים בסעיף לפני העבודה על חלקיו הפנימיים של המחשב. לאחר העבודה על חלקיו הפנימיים של המחשב, בצע את ההוראות בסעיף לאחר העבודה על חלקיו הפנימיים של המחשב. לקבלת מידע נוסף על נוהלי בטיחות מומלצים, עיין בדף הבית של התאימות לתקינה בכתובת www.dell.com/regulatory_compliance.

נושאים:

- הליך
- דרישות לאחר התהליך

הליך

1. החזר את כיסוי האנטנה למכלול הצג.
2. הפוך את צירי הצג למצבם הרגיל.

דרישות לאחר התהליך

1. החזר את מכלול הצג למקומו.
2. החזר את כרטיס האלחוט למקומו.
3. החזר את הסוללה למקומה.
4. החזר את כיסוי הבסיס למקומו.

הסרת צירי הצג

הערה לפני תחילת העבודה על חלקיו הפנימיים של המחשב, קרא את מידע הבטיחות שצורף למחשב ופעל על פי השלבים המפורטים בסעיף לפני העבודה על חלקיו הפנימיים של המחשב. לאחר העבודה על חלקיו הפנימיים של המחשב, בצע את ההוראות בסעיף לאחר העבודה על חלקיו הפנימיים של המחשב. לקבלת מידע נוסף על נוהלי בטיחות מומלצים, עיין בדף הבית של התאימות לתקינה בכתובת www.dell.com/regulatory_compliance.

נושאים:

- תנאים מוקדמים
- הליך

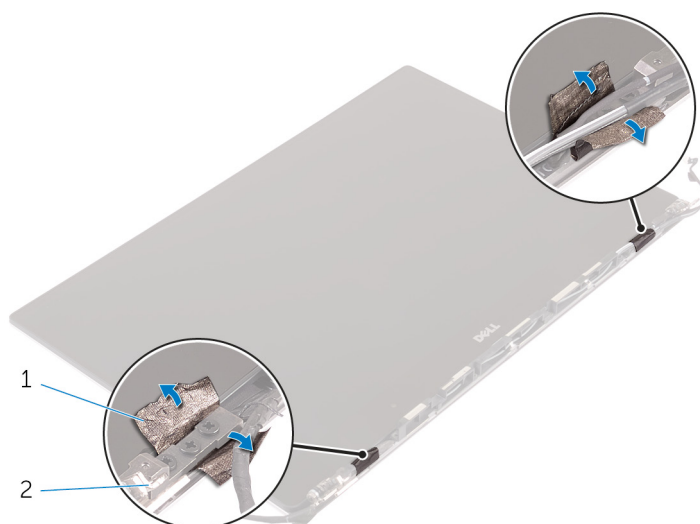
תנאים מוקדמים

הערה הוראות אלו רלוונטיות רק למחשבים ניידים בעלי מסך שאינו מסך מגע.

1. הסר את כיסוי הבסיס.
2. הסר את הסוללה.
3. הסר את כרטיס האלחוט.
4. הסר את מכלול הצג.
5. הסר את כיסוי האנטנה.

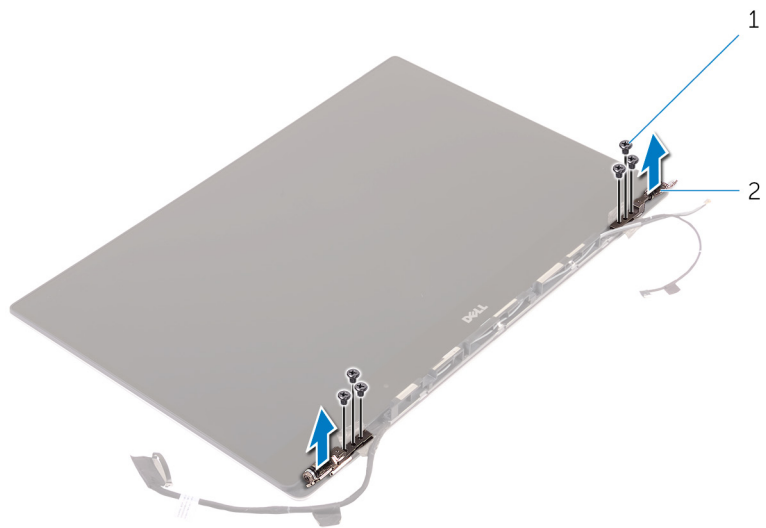
הליך

1. קלף את סרט ההדבקה כדי לגשת לברגים שבצירי הצג.



- a. סרט
b. צירי צג (2)

2. הסר את הברגים שמהדקים את צירי הצג למכלול הצג.
3. הרם והוצא בזהירות את צירי הצג ממכלול הצג.



- a. ברגים (6)
- b. צירי צג (2)

החזרת צירי הצג למקומם

הערה לפני תחילת העבודה על חלקיו הפנימיים של המחשב, קרא את מידע הבטיחות שצורף למחשב ופעל על פי השלבים המפורטים בסעיף לפני העבודה על חלקיו הפנימיים של המחשב. לאחר העבודה על חלקיו הפנימיים של המחשב, בצע את ההוראות בסעיף לאחר העבודה על חלקיו הפנימיים של המחשב. לקבלת מידע נוסף על נוהלי בטיחות מומלצים, עיין בדף הבית של התאימות לתקינה בכתובת www.dell.com/regulatory_compliance.

נושאים:

- הליך
- דרישות לאחר התהליך

הליך

1. יישר את חורי הברגים שבצירי הצג עם חורי הברגים שבמכלול הצג.
2. הברג חזרה את הברגים שמהדקים את צירי הצג למכלול הצג.
3. הצמד את סרט ההדבקה אל צירי הצג.

דרישות לאחר התהליך

1. החזר את כיסוי האנטנה למקומו.
2. החזר את מכלול הצג למקומו.
3. החזר את כרטיס האלחוט למקומו.
4. החזר את הסוללה למקומה.
5. החזר את כיסוי הבסיס למקומו.

הסרת מודול האנטנה

הערה לפני תחילת העבודה על חלקיו הפנימיים של המחשב, קרא את מידע הבטיחות שצורף למחשב ופעל על פי השלבים המפורטים בסעיף לפני העבודה על חלקיו הפנימיים של המחשב. לאחר העבודה על חלקיו הפנימיים של המחשב, בצע את ההוראות בסעיף לאחר העבודה על חלקיו הפנימיים של המחשב. לקבלת מידע נוסף על נוהלי בטיחות מומלצים, עיין בדף הבית של התאימות לתקינה בכתובת www.dell.com/regulatory_compliance.

נושאים:

- תנאים מוקדמים
- הליך

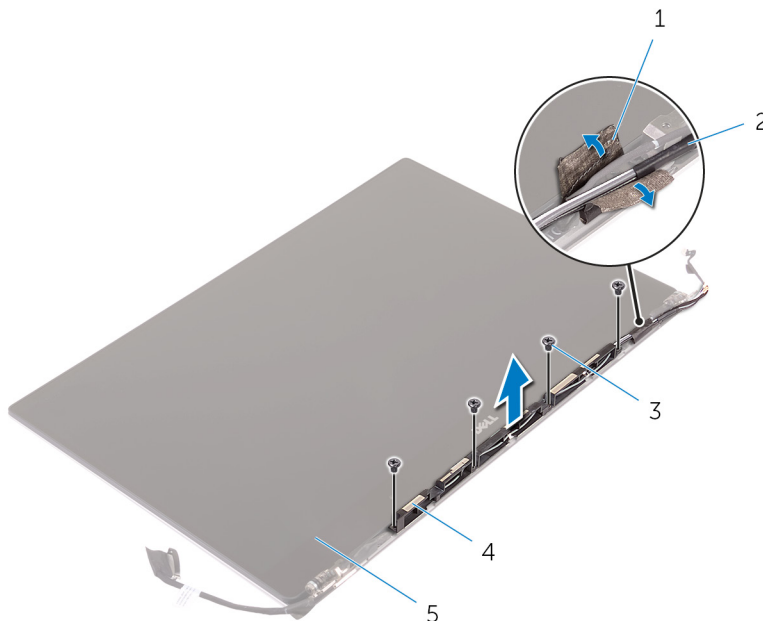
תנאים מוקדמים

הערה הוראות אלו רלוונטיות רק למחשבים ניידים בעלי מסך שאינו מסך מגע.

1. הסר את כיסוי הבסיס.
2. הסר את הסוללה.
3. הסר את כרטיס האלחוט.
4. הסר את מכלול הצג.
5. הסר את כיסוי האנטנה.
6. הסר את צירי הצג.

הליך

1. קלף את סרט ההדבקה שמכסה את כבלי האנטנה.
2. הסר את הברגים שמהדקים את מודול האנטנה למכלול הצג.
3. הרם והוצא את מודול האנטנה ממכלול הצג.



2. כבל אנטנה
4. מודול האנטנה

1. סרט
3. ברגים (4)

התקנה מחדש של מודול האנטנה

הערה לפני תחילת העבודה על חלקיו הפנימיים של המחשב, קרא את מידע הבטיחות שצורף למחשב ופעל על פי השלבים המפורטים בסעיף לפני העבודה על חלקיו הפנימיים של המחשב. לאחר העבודה על חלקיו הפנימיים של המחשב, בצע את ההוראות בסעיף לאחר העבודה על חלקיו הפנימיים של המחשב. לקבלת מידע נוסף על נוהלי בטיחות מומלצים, עיין בדף הבית של התאימות לתקינה בכתובת www.dell.com/regulatory_compliance.

נושאים:

- הליך
- דרישות לאחר התהליך

הליך

1. ישר את חורי הברגים שבמודול האנטנה עם חורי הברגים שבמכלול הצג.
2. החזר למקומם את הברגים שמהדקים את מודול האנטנה למכלול הצג.
3. הצמד את סרט ההדבקה שמכסה את כבל האנטנה.

דרישות לאחר התהליך

1. החזר את צירי הצג למקומם.
2. החזר את כיסוי האנטנה למקומו.
3. החזר את מכלול הצג למקומו.
4. החזר את כרטיס האלחוט למקומו.
5. החזר את הסוללה למקומה.
6. החזר את כיסוי הבסיס למקומו.

הסרת מכלול משענת כף היד

הערה לפני תחילת העבודה על חלקיו הפנימיים של המחשב, קרא את מידע הבטיחות שצורף למחשב ופעל על פי השלבים המפורטים בסעיף לפני העבודה על חלקיו הפנימיים של המחשב. לאחר העבודה על חלקיו הפנימיים של המחשב, בצע את ההוראות בסעיף לאחר העבודה על חלקיו הפנימיים של המחשב. לקבלת מידע נוסף על נוהלי בטיחות מומלצים, עיין בדף הבית של התאימות לתקינה בכתובת www.dell.com/regulatory_compliance.

נושאים:

- תנאים מוקדמים
- הליך

תנאים מוקדמים

1. הסר את כיסוי הבסיס.
2. הסר את הסוללה.
3. הסר את מודולי הזיכרון.
4. בצע את ההליך משלב 1 עד שלב 4 בסעיף "הסרת הכונן הקשיח".
5. הסר את כרטיס האלחוט.
6. הסר את הרמקולים.
7. הסר את מכלול גוף הקירור.
8. הסר את המאווררים.
9. הסר את מכלול הצג.
10. הסר את יציאת מתאם החשמל.
11. הסר את לוח המערכת.
12. הסר את המקלדת.

הליך

לאחר ביצוע השלבים שבתנאים המוקדמים, נותר בידינו מכלול משענת כף היד.



1. מכלול משענת כף היד

החזרת מכלול משענת כף היד למקומו

הערה לפני תחילת העבודה על חלקיו הפנימיים של המחשב, קרא את מידע הבטיחות שצורף למחשב ופעל על פי השלבים המפורטים בסעיף לפני העבודה על חלקיו הפנימיים של המחשב. לאחר העבודה על חלקיו הפנימיים של המחשב, בצע את ההוראות בסעיף לאחר העבודה על חלקיו הפנימיים של המחשב. לקבלת מידע נוסף על נוהלי בטיחות מומלצים, עיין בדף הבית של התאימות לתקינה בכתובת www.dell.com/regulatory_compliance.

נושאים:

- הליך
- דרישות לאחר התהליך

הליך

הנח את מכלול משענת כף היד על משטח ישר ונקי.

דרישות לאחר התהליך

1. החזר את המקלדת למקומה.
2. החזר את לוח המערכת למקומו.
3. החזר את יציאת מתאם החשמל למקומו.
4. החזר את מכלול הצג למקומו.
5. החזר את המאווררים למקומם.
6. החזר את מכלול גוף הקירור למקומו.
7. החזר את הרמקולים למקומם.
8. החזר את כרטיס האלחוט למקומו.
9. בצע את ההליך משלב 3 עד שלב 6 בסעיף "החזרת הכונן הקשיח למקומו".
10. החזר את מודולי הזיכרון למקומם.
11. החזר את הסוללה למקומה.
12. החזר את כיסוי הבסיס למקומו.

עדכון ה- BIOS

ייתכן שתצטרך לעדכן את ה-BIOS כאשר קיים עדכון זמין או בעת החלפת לוח המערכת. כדי לבצע עדכון של ה-BIOS:



1. הפעל את המחשב.
2. עבור אל www.dell.com/support.
3. לחץ על **Product Support (תמיכה במוצר)**, הזן את תג השירות של המחשב שלך, ולאחר מכן לחץ על **Submit (שלח)**.
4. לחץ על **הערה** אם אין ברשותך תג השירות, השתמש בתכונת הזיהוי האוטומטי או דפדף ומצא ידנית את דגם המחשב שברשותך.
5. לחץ על **Drivers & Downloads (מנהלי התקנים והורדות) < Find it myself (לאתר זאת בעצמי)**.
6. בחר את מערכת ההפעלה המותקנת במחשב.
7. גלול מטה את הדף והרחב את ה-BIOS.
8. לחץ על **Download (הורדה)** כדי להוריד את הגרסה האחרונה של ה-BIOS עבור מחשבך.
9. לאחר השלמת ההורדה, נווט אל התיקייה שבה שמרת את קובץ העדכון של ה-BIOS.
10. לחץ לחיצה כפולה על הסמל של קובץ עדכון ה-BIOS ופעל על פי ההוראות שבמסך.

קבלת עזרה ופנייה אל Dell

משאבי עזרה עצמית


ניתן לקבל מידע על המוצרים והשירותים של Dell באמצעות משאבי העזרה העצמית המקוונים הבאים:

טבלה 1. משאבי עזרה עצמית

מיקום משאבים	משאבי עזרה עצמית
www.dell.com	מידע על מוצרים ושירותים של Dell
	My Dell
	עצות
בחיפוש Windows, הקלד Contact Support, והקש Enter.	פנה לתמיכה
www.dell.com/support/windows www.dell.com/support/linux	עזרה מקוונת עבור מערכת ההפעלה
www.dell.com/support	מידע על פתרון בעיות, מדריכים למשתמש, הוראות התקנה, מפרטי מוצרים, בלוגים לסיוע בנושאים טכניים, מנהלי התקנים, עדכוני תוכנה ועוד.
1. עבור אל https://www.dell.com/support/home/?app=knowledgebase 2. הקלד את הנושא או את מילת המפתח בתיבת ה-Search. 3. לחץ על Search כדי לאחזר את המאמרים הקשורים.	מאמרי Knowledge Base של Dell עבור מגוון בעיות מחשב.
ראה <i>Me and My Dell</i> באתר www.dell.com/support/manuals . כדי לאתר את <i>Me and My Dell</i> הרלוונטי למוצר שברשותך, זהה את המוצר באמצעות אחת מהאפשרויות הבאות: <ul style="list-style-type: none"> בחר Detect Product. אתר את המוצר באמצעות התפריט הנפתח תחת View Products. הזן את Service Tag Number או את Product ID בסרגל החיפוש. 	תוכל ללמוד את המידע הבא לגבי המוצר שלך: <ul style="list-style-type: none"> מפרט מוצר מערכת הפעלה הגדרת המוצר שלך והשימוש בו גיבוי נתונים פתרון בעיות ואבחון שחזור מערכת ושחזור Factory (תמונת יצרן) מידע על BIOS

פנייה אל Dell

לפנייה אל Dell בנושא מכירות, תמיכה טכנית או שירות לקוחות, ראה www.dell.com/contactdell.

הערה  הזמינות משתנה לפי הארץ והמוצר, וייתכן שחלק מהשירותים לא יהיו זמינים בארץ שלך.

הערה  אם אין ברשותך חיבור אינטרנט פעיל, תוכל למצוא פרטי יצירת קשר בחשבונות הרכישה, תעודת המשלוח, החשבון או קטלוג המוצרים של Dell.