

# XPS 15

## Εγχειρίδιο σέρβις



## Σημείωση, προσοχή και προειδοποίηση

-  **ΣΗΜΕΙΩΣΗ:** Η ΣΗΜΕΙΩΣΗ υποδεικνύει σημαντικές πληροφορίες που σας βοηθούν να χρησιμοποιείτε καλύτερα το προϊόν σας.
-  **ΠΡΟΣΟΧΗ:** Η ΠΡΟΣΟΧΗ υποδεικνύει είτε ενδεχόμενη ζημιά στο υλισμικό είτε απώλεια δεδομένων και σας ενημερώνει για τον τρόπο με τον οποίο μπορείτε να αποφύγετε το πρόβλημα.
-  **ΠΡΟΕΙΔΟΠΟΙΗΣΗ:** Η ΠΡΟΕΙΔΟΠΟΙΗΣΗ υποδεικνύει ότι υπάρχει το ενδεχόμενο να προκληθεί υλική ζημιά, τραυματισμός ή θάνατος.

# Πίνακας περιεχομένων

<b>Κεφάλαιο 1: Πριν από την εκτέλεση εργασιών στο εσωτερικό του υπολογιστή σας.....</b>	<b>7</b>
Προτού ξεκινήσετε .....	7
Οδηγίες ασφαλείας.....	7
Συνιστώμενα εργαλεία.....	8
<b>Κεφάλαιο 2: Μετά την εκτέλεση εργασιών στο εσωτερικό του υπολογιστή σας.....</b>	<b>9</b>
<b>Κεφάλαιο 3: Αφαίρεση του καλύμματος της βάσης.....</b>	<b>10</b>
Διαδικασία.....	10
<b>Κεφάλαιο 4: Επανατοποθέτηση του καλύμματος της βάσης.....</b>	<b>12</b>
Διαδικασία.....	12
<b>Κεφάλαιο 5: Αφαίρεση της μπαταρίας.....</b>	<b>13</b>
Προαπαιτούμενες ενέργειες.....	13
Διαδικασία.....	13
<b>Κεφάλαιο 6: Επανατοποθέτηση της μπαταρίας.....</b>	<b>15</b>
Διαδικασία.....	15
Μετάπειτα απαιτούμενες ενέργειες.....	15
<b>Κεφάλαιο 7: Αφαίρεση του σκληρού δίσκου.....</b>	<b>16</b>
Προαπαιτούμενες ενέργειες.....	16
Διαδικασία.....	16
<b>Κεφάλαιο 8: Επανατοποθέτηση του σκληρού δίσκου.....</b>	<b>19</b>
Διαδικασία.....	19
Μετάπειτα απαιτούμενες ενέργειες.....	19
<b>Κεφάλαιο 9: Αφαίρεση της μονάδας δίσκου στερεάς κατάστασης (μισού μήκους).....</b>	<b>20</b>
Προαπαιτούμενες ενέργειες.....	20
Διαδικασία.....	20
<b>Κεφάλαιο 10: Επανατοποθέτηση της μονάδας δίσκου στερεάς κατάστασης (μισού μήκους).....</b>	<b>22</b>
Διαδικασία.....	22
Μετάπειτα απαιτούμενες ενέργειες.....	22
<b>Κεφάλαιο 11: Αφαίρεση της μονάδας δίσκου στερεάς κατάστασης (πλήρους μήκους).....</b>	<b>23</b>
Προαπαιτούμενες ενέργειες.....	23
Διαδικασία.....	23
<b>Κεφάλαιο 12: Επανατοποθέτηση της μονάδας δίσκου στερεάς κατάστασης (πλήρους μήκους).....</b>	<b>25</b>
Διαδικασία.....	25

Μετάπειτα απαιτούμενες ενέργειες.....	25
<b>Κεφάλαιο 13: Αφαίρεση των ηχείων.....</b>	<b>26</b>
Προαπαιτούμενες ενέργειες.....	26
Διαδικασία.....	26
<b>Κεφάλαιο 14: Επανατοποθέτηση των ηχείων.....</b>	<b>28</b>
Διαδικασία.....	28
Μετάπειτα απαιτούμενες ενέργειες.....	28
<b>Κεφάλαιο 15: Αφαίρεση της κάρτας ασύρματης επικοινωνίας.....</b>	<b>29</b>
Προαπαιτούμενες ενέργειες.....	29
Διαδικασία.....	29
<b>Κεφάλαιο 16: Επανατοποθέτηση της κάρτας ασύρματης επικοινωνίας.....</b>	<b>31</b>
Διαδικασία.....	31
Μετάπειτα απαιτούμενες ενέργειες.....	31
<b>Κεφάλαιο 17: Αφαίρεση των ανεμιστήρων.....</b>	<b>32</b>
Προαπαιτούμενες ενέργειες.....	32
Διαδικασία.....	32
<b>Κεφάλαιο 18: Επανατοποθέτηση των ανεμιστήρων.....</b>	<b>35</b>
Διαδικασία.....	35
Μετάπειτα απαιτούμενες ενέργειες.....	35
<b>Κεφάλαιο 19: Αφαίρεση της διάταξης της ψύκτρας.....</b>	<b>36</b>
Προαπαιτούμενες ενέργειες.....	36
Διαδικασία.....	36
<b>Κεφάλαιο 20: Επανατοποθέτηση της διάταξης της ψύκτρας.....</b>	<b>38</b>
Διαδικασία.....	38
Μετάπειτα απαιτούμενες ενέργειες.....	38
<b>Κεφάλαιο 21: Αφαίρεση των μονάδων μνήμης.....</b>	<b>39</b>
Προαπαιτούμενες ενέργειες.....	39
Διαδικασία.....	39
<b>Κεφάλαιο 22: Επανατοποθέτηση των μονάδων μνήμης.....</b>	<b>41</b>
Διαδικασία.....	41
Μετάπειτα απαιτούμενες ενέργειες.....	42
<b>Κεφάλαιο 23: Αφαίρεση της πλακέτας συστήματος.....</b>	<b>43</b>
Προαπαιτούμενες ενέργειες.....	43
Διαδικασία.....	43
<b>Κεφάλαιο 24: Επανατοποθέτηση της πλακέτας συστήματος.....</b>	<b>46</b>
Διαδικασία.....	46

Μετάπειτα απαιτούμενες ενέργειες.....	47
<b>Κεφάλαιο 25: Αφαίρεση της θυγατρικής κάρτας ήχου.....</b>	<b>48</b>
Προαπαιτούμενες ενέργειες.....	48
Διαδικασία.....	48
<b>Κεφάλαιο 26: Επανατοποθέτηση της θυγατρικής κάρτας ήχου.....</b>	<b>50</b>
Διαδικασία.....	50
Μετάπειτα απαιτούμενες ενέργειες.....	50
<b>Κεφάλαιο 27: Αφαίρεση της μπαταρίας σε σχήμα νομίσματος.....</b>	<b>51</b>
Προαπαιτούμενες ενέργειες.....	51
Διαδικασία.....	51
<b>Κεφάλαιο 28: Επανατοποθέτηση της μπαταρίας σε σχήμα νομίσματος.....</b>	<b>53</b>
Διαδικασία.....	53
Μετάπειτα απαιτούμενες ενέργειες.....	53
<b>Κεφάλαιο 29: Αφαίρεση του πληκτρολογίου.....</b>	<b>54</b>
Προαπαιτούμενες ενέργειες.....	54
Διαδικασία.....	54
<b>Κεφάλαιο 30: Επανατοποθέτηση του πληκτρολογίου.....</b>	<b>56</b>
Διαδικασία.....	56
Μετάπειτα απαιτούμενες ενέργειες.....	56
<b>Κεφάλαιο 31: Αφαίρεση της διάταξης της οθόνης.....</b>	<b>57</b>
Προαπαιτούμενες ενέργειες.....	57
Διαδικασία.....	57
<b>Κεφάλαιο 32: Επανατοποθέτηση της διάταξης της οθόνης.....</b>	<b>59</b>
Διαδικασία.....	59
Μετάπειτα απαιτούμενες ενέργειες.....	59
<b>Κεφάλαιο 33: Αφαίρεση της θύρας του προσαρμογέα ισχύος.....</b>	<b>60</b>
Προαπαιτούμενες ενέργειες.....	60
Διαδικασία.....	60
<b>Κεφάλαιο 34: Επανατοποθέτηση της θύρας του προσαρμογέα ισχύος.....</b>	<b>62</b>
Διαδικασία.....	62
Μετάπειτα απαιτούμενες ενέργειες.....	62
<b>Κεφάλαιο 35: Αφαίρεση του καλύμματος της κεραίας.....</b>	<b>63</b>
Προαπαιτούμενες ενέργειες.....	63
Διαδικασία.....	63
<b>Κεφάλαιο 36: Επανατοποθέτηση του καλύμματος της κεραίας.....</b>	<b>65</b>
Διαδικασία.....	65

Μετάπειτα απαιτούμενες ενέργειες.....	65
<b>Κεφάλαιο 37: Αφαίρεση των μεντεσέδων της οθόνης.....</b>	<b>66</b>
Προαπαιτούμενες ενέργειες.....	66
Διαδικασία.....	66
<b>Κεφάλαιο 38: Επανατοποθέτηση των μεντεσέδων της οθόνης.....</b>	<b>68</b>
Διαδικασία.....	68
Μετάπειτα απαιτούμενες ενέργειες.....	68
<b>Κεφάλαιο 39: Αφαίρεση της μονάδας της κεραίας.....</b>	<b>69</b>
Προαπαιτούμενες ενέργειες.....	69
Διαδικασία.....	69
<b>Κεφάλαιο 40: Επανατοποθέτηση της μονάδας της κεραίας.....</b>	<b>71</b>
Διαδικασία.....	71
Μετάπειτα απαιτούμενες ενέργειες.....	71
<b>Κεφάλαιο 41: Αφαίρεση της διάταξης του στηρίγματος παλάμης.....</b>	<b>72</b>
Προαπαιτούμενες ενέργειες.....	72
Διαδικασία.....	72
<b>Κεφάλαιο 42: Επανατοποθέτηση της διάταξης του στηρίγματος παλάμης.....</b>	<b>74</b>
Διαδικασία.....	74
Μετάπειτα απαιτούμενες ενέργειες.....	74
<b>Κεφάλαιο 43: Αναβάθμιση του BIOS.....</b>	<b>75</b>
<b>Κεφάλαιο 44: Λήψη βοήθειας και επικοινωνία με την Dell.....</b>	<b>76</b>

# Πριν από την εκτέλεση εργασιών στο εσωτερικό του υπολογιστή σας

**ΣΗΜΕΙΩΣΗ:** Οι εικόνες που θα βρείτε στο έγγραφο ενδέχεται να διαφέρουν από τον υπολογιστή σας, πράγμα που εξαρτάται από τη συνδεσμολογία που παραγγείλατε.

## Θέματα:

- Προτού ξεκινήσετε
- Οδηγίες ασφαλείας
- Συνιστώμενα εργαλεία

## Προτού ξεκινήσετε

1. Αποθηκεύστε και κλείστε όλα τα ανοιχτά αρχεία και τερματίστε όλες τις ανοιχτές εφαρμογές.
2. Τερματίστε τη λειτουργία του υπολογιστή σας.  
Η οδηγία για τον τερματισμό της λειτουργίας του υπολογιστή σας ποικίλλει και εξαρτάται από το λειτουργικό σύστημα που έχει εγκατεστημένο.
  - Windows 10: Κάντε κλικ στις επιλογές **Start** > **Power** > **Shut down** (Έναρξη > Κουμπί λειτουργίας > Τερματισμός λειτουργίας).
  - Windows 8.1: Στην οθόνη **Start** (Έναρξη) κάντε κλικ στο εικονίδιο λειτουργίας **Power** > **Shut down** (Τερματισμός λειτουργίας).
  - Windows 7: Κάντε κλικ στις επιλογές **Start** > **Shut down** (Έναρξη > Τερματισμός λειτουργίας).
- ΣΗΜΕΙΩΣΗ:** Αν χρησιμοποιείτε διαφορετικό λειτουργικό σύστημα, ανατρέξτε στην τεκμηρίωσή του για οδηγίες όσον αφορά τον τερματισμό της λειτουργίας του.
3. Αποσυνδέστε τον υπολογιστή σας και όλες τις προσαρτημένες συσκευές από τις ηλεκτρικές τους πρίζες.
4. Αποσυνδέστε από τον υπολογιστή σας κάθε συσκευή δικτύου και περιφερειακό που έχετε προσαρτήσει, π.χ. πληκτρολόγιο, ποντίκι και οθόνη.
5. Αφαιρέστε από τον υπολογιστή σας κάθε κάρτα πολυμέσων και οπτικό δίσκο, αν υπάρχουν.
6. Κλείστε την οθόνη και γυρίστε ανάποδα τον υπολογιστή.

## Οδηγίες ασφαλείας

Για να προστατέψετε τον υπολογιστή σας από ενδεχόμενη ζημιά και να διασφαλίσετε την ατομική σας προστασία, ακολουθήστε τις παρακάτω κατευθυντήριες οδηγίες για θέματα ασφαλείας.

- ΣΗΜΕΙΩΣΗ:** Διαβάστε τις οδηγίες που παραλάβετε μαζί με τον υπολογιστή σας και αφορούν θέματα ασφάλειας προτού εκτελέσετε οποιαδήποτε εργασία στο εσωτερικό του. Για περισσότερες άριστες πρακτικές σε θέματα ασφαλείας ανατρέξτε στην αρχική σελίδα του ιστοτόπου για τη συμμόρφωση προς τις κανονιστικές διατάξεις στη διεύθυνση [www.dell.com/regulatory\\_compliance](http://www.dell.com/regulatory_compliance).
- ΣΗΜΕΙΩΣΗ:** Αποσυνδέστε όλες τις πηγές ισχύος προτού ανοίξετε το κάλυμμα ή τα πλαίσια του υπολογιστή. Αφού τελειώσετε τις εργασίες στο εσωτερικό του υπολογιστή, επανατοποθετήστε όλα τα καλύμματα και τα πλαίσια και όλες τις βίδες προτού τον συνδέσετε στην ηλεκτρική πρίζα.
- ΠΡΟΣΟΧΗ:** Για να μην πάθει ζημιά ο υπολογιστής, διασφαλίστε ότι η επιφάνεια στην οποία θα εκτελέσετε τις εργασίες είναι επίπεδη και καθαρή.

- ⚠ **ΠΡΟΣΟΧΗ:** Φροντίστε να μεταχειρίζεστε τα εξαρτήματα και τις κάρτες με προσοχή. Μην αγγίζετε τα εξαρτήματα ή τις επαφές στις κάρτες. Φροντίστε να πιάνετε τις κάρτες από τις άκρες τους ή από τον μεταλλικό βραχίονα στήριξής τους. Φροντίστε να πιάνετε τα εξαρτήματα, όπως τον επεξεργαστή, από τις άκρες τους και όχι από τις ακίδες τους.
- ⚠ **ΠΡΟΣΟΧΗ:** Εσείς πρέπει να αναλαμβάνετε μόνο τις εργασίες αντιμετώπισης προβλημάτων και τις επισκευές για τις οποίες σας δίνει εξουσιοδότηση ή οδηγίες η ομάδα τεχνικής βοήθειας της Dell. Η εγγύησή σας δεν καλύπτει ζημιές λόγω εργασιών συντήρησης που δεν είναι εξουσιοδοτημένες από τη Dell. Ανατρέξτε στις οδηγίες ασφαλείας που παραλάβετε μαζί με το προϊόν ή στην ιστοσελίδα [www.dell.com/regulatory\\_compliance](http://www.dell.com/regulatory_compliance).
- ⚠ **ΠΡΟΣΟΧΗ:** Προτού αγγίξετε οτιδήποτε στο εσωτερικό του υπολογιστή σας, γειωθείτε χρησιμοποιώντας μεταλλικό περικόρπιο γείωσης ή αγγίζοντας κατά διαστήματα μια άβαφη μεταλλική επιφάνεια, όπως το μέταλλο στην πίσω πλευρά του υπολογιστή. Την ώρα που εργάζεστε, φροντίστε να αγγίζετε κατά διαστήματα μια άβαφη μεταλλική επιφάνεια ώστε να φεύγει ο στατικός ηλεκτρισμός που υπάρχει κίνδυνος να προκαλέσει βλάβη στα εσωτερικά εξαρτήματα.
- ⚠ **ΠΡΟΣΟΧΗ:** Όταν αποσυνδέετε ένα καλώδιο, τραβήξτε τον σύνδεσμο ή τη γλωττίδα του και όχι αυτό καθαυτό το καλώδιο. Ορισμένα καλώδια έχουν συνδέσμους με γλωττίδες ασφαλείας ή πεταλούδες που πρέπει να αποδεσμεύσετε προτού αποσυνδέσετε τα καλώδια. Όταν αποσυνδέετε καλώδια, φροντίστε να τα κρατάτε καλά ευθυγραμμισμένα για να μη λυγίσουν οι ακίδες των συνδέσμων. Όταν συνδέετε καλώδια, φροντίστε να προσανατολίσετε και να ευθυγραμμίζετε σωστά τις θύρες και τους συνδέσμους.
- ⚠ **ΠΡΟΣΟΧΗ:** Πιέστε και βγάλτε κάθε εγκατεστημένη κάρτα από τη μονάδα ανάγνωσης καρτών πολυμέσων.

## Συνιστώμενα εργαλεία

Για τις διαδικασίες που παρατίθενται στο έγγραφο ενδέχεται να απαιτούνται τα εξής εργαλεία:

- Σταυροκατσάβιδο
- Κατσαβίδι με πλακέ μύτη
- Κατσαβίδι για βίδες με αστεροειδή κεφαλή #5 (T5)
- Πλαστική σφήνα

## Μετά την εκτέλεση εργασιών στο εσωτερικό του υπολογιστή σας

**ΠΡΟΣΟΧΗ:** Αν αφήσετε σκόρπιες ή χαλαρωμένες βίδες μέσα στον υπολογιστή σας, υπάρχει κίνδυνος να πάθει σοβαρότατη ζημιά.

1. Επανατοποθετήστε όλες τις βίδες και βεβαιωθείτε ότι δεν έχουν μείνει κάποιες σκόρπιες μέσα στον υπολογιστή σας.
2. Συνδέστε κάθε εξωτερική συσκευή, περιφερειακή συσκευή ή καλώδιο που αφαιρέσατε προτού εκτελέσετε εργασίες στον υπολογιστή σας.
3. Επανατοποθετήστε κάθε κάρτα πολυμέσων, δίσκο ή άλλο εξάρτημα που αφαιρέσατε προτού εκτελέσετε εργασίες στον υπολογιστή σας.
4. Συνδέστε τον υπολογιστή σας και όλες τις προσαρτημένες συσκευές στις ηλεκτρικές τους πρίζες.
5. Ενεργοποιήστε τον υπολογιστή σας.

# Αφαίρεση του καλύμματος της βάσης

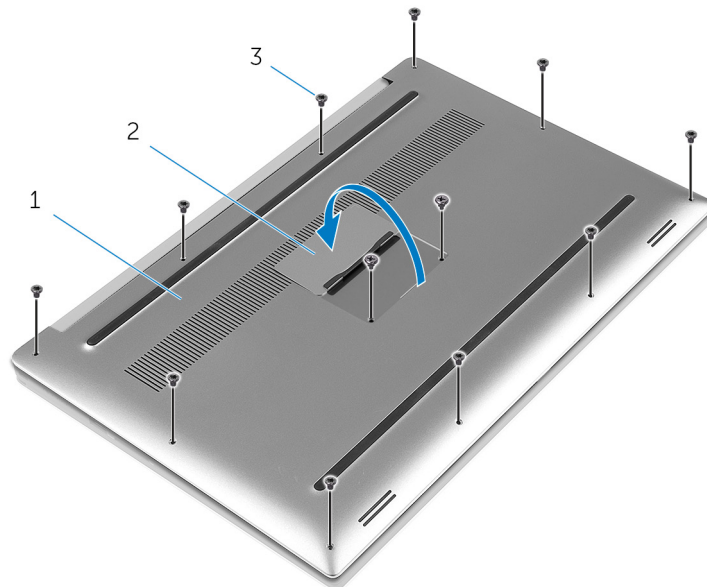
**ΣΗΜΕΙΩΣΗ:** Διαβάστε τις οδηγίες που παραλάβατε μαζί με τον υπολογιστή σας και αφορούν θέματα ασφάλειας προτού εκτελέσετε οποιαδήποτε εργασία στο εσωτερικό του και ακολουθήστε τα βήματα που παρατίθενται στην ενότητα [Πριν από την εκτέλεση εργασιών στο εσωτερικό του υπολογιστή σας](#). Μετά την εκτέλεση εργασιών στο εσωτερικό του υπολογιστή σας, ακολουθήστε τις οδηγίες που παρατίθενται στην ενότητα [Μετά την εκτέλεση εργασιών στο εσωτερικό του υπολογιστή σας](#). Για περισσότερες άριστες πρακτικές σε θέματα ασφάλειας ανατρέξτε στην αρχική σελίδα του ιστοτόπου για τη συμμόρφωση προς τις κανονιστικές διατάξεις στη διεύθυνση [www.dell.com/regulatory\\_compliance](http://www.dell.com/regulatory_compliance).

## Θέματα:

- [Διαδικασία](#)

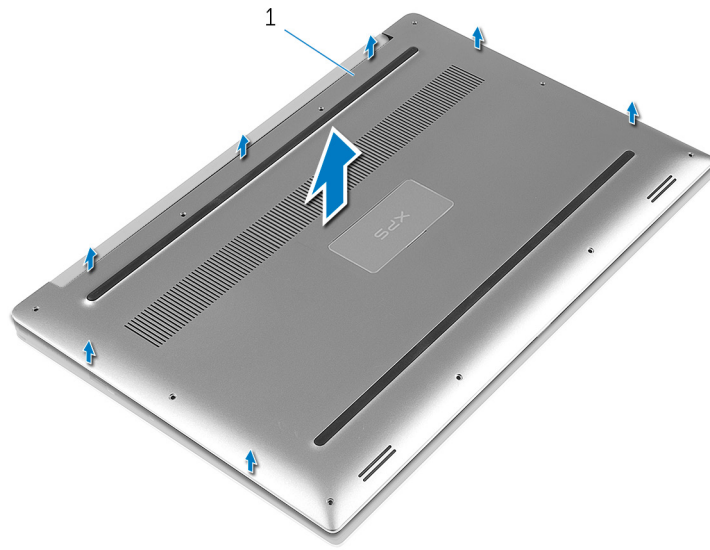
## Διαδικασία

1. Κλείστε την οθόνη και γυρίστε ανάποδα τον υπολογιστή.
2. Γυρίστε ανάποδα το σήμα του συστήματος και τοποθετήστε το πάνω στο κάλυμμα της βάσης.
3. Αφαιρέστε τις βίδες που συγκρατούν το κάλυμμα της βάσης στη διάταξη του στηρίγματος παλάμης.



- a. κάλυμμα βάσης
- b. σήμα συστήματος
- c. βίδες (12)

4. Με τα δάχτυλά σας ξεσφηνώστε απαλά το κάλυμμα της βάσης και αφαιρέστε το από τη διάταξη του στηρίγματος παλάμης.



a. κάλυμμα βάσης

# Επανατοποθέτηση του καλύμματος της βάσης

**ΣΗΜΕΙΩΣΗ:** Διαβάστε τις οδηγίες που παραλάβατε μαζί με τον υπολογιστή σας και αφορούν θέματα ασφάλειας προτού εκτελέσετε οποιαδήποτε εργασία στο εσωτερικό του και ακολουθήστε τα βήματα που παρατίθενται στην ενότητα [Πριν από την εκτέλεση εργασιών στο εσωτερικό του υπολογιστή σας](#). Μετά την εκτέλεση εργασιών στο εσωτερικό του υπολογιστή σας, ακολουθήστε τις οδηγίες που παρατίθενται στην ενότητα [Μετά την εκτέλεση εργασιών στο εσωτερικό του υπολογιστή σας](#). Για περισσότερες άριστες πρακτικές σε θέματα ασφάλειας ανατρέξτε στην αρχική σελίδα του ιστοτόπου για τη συμμόρφωση προς τις κανονιστικές διατάξεις στη διεύθυνση [www.dell.com/regulatory\\_compliance](http://www.dell.com/regulatory_compliance).

## Θέματα:

- [Διαδικασία](#)

## Διαδικασία

1. Τοποθετήστε το κάλυμμα της βάσης πάνω στη διάταξη του στηρίγματος παλάμης και κουμπώστε το στη σωστή του θέση.
2. Επανατοποθετήστε τις βίδες που συγκρατούν το κάλυμμα της βάσης στη διάταξη του στηρίγματος παλάμης.
3. Γυρίστε ανάποδα το σήμα του συστήματος και κουμπώστε το στη σωστή του θέση.
4. Γυρίστε ανάποδα τον υπολογιστή.

## Αφαίρεση της μπαταρίας

**ΣΗΜΕΙΩΣΗ:** Διαβάστε τις οδηγίες που παραλάβατε μαζί με τον υπολογιστή σας και αφορούν θέματα ασφάλειας προτού εκτελέσετε οποιαδήποτε εργασία στο εσωτερικό του και ακολουθήστε τα βήματα που παρατίθενται στην ενότητα **Πριν από την εκτέλεση εργασιών στο εσωτερικό του υπολογιστή σας**. Μετά την εκτέλεση εργασιών στο εσωτερικό του υπολογιστή σας, ακολουθήστε τις οδηγίες που παρατίθενται στην ενότητα **Μετά την εκτέλεση εργασιών στο εσωτερικό του υπολογιστή σας**. Για περισσότερες άριστες πρακτικές σε θέματα ασφάλειας ανατρέξτε στην αρχική σελίδα του ιστοτόπου για τη συμμόρφωση προς τις κανονιστικές διατάξεις στη διεύθυνση [www.dell.com/regulatory\\_compliance](http://www.dell.com/regulatory_compliance).

### Θέματα:

- Προαπαιτούμενες ενέργειες
- Διαδικασία

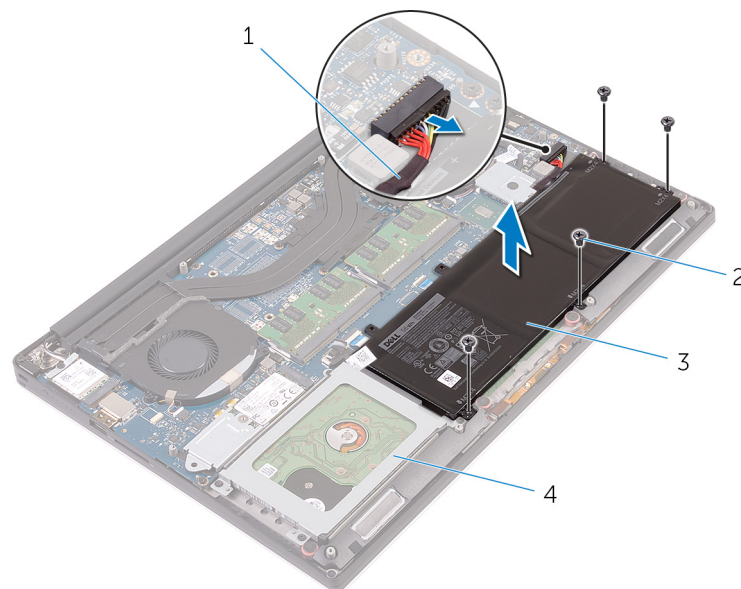
## Προαπαιτούμενες ενέργειες

Αφαιρέστε το κάλυμμα της βάσης.

## Διαδικασία

**ΣΗΜΕΙΩΣΗ:** Οι εικόνες που θα βρείτε στο έγγραφο ενδέχεται να διαφέρουν από τον υπολογιστή σας, πράγμα που εξαρτάται από τη συνδεσμολογία που παραγγείλατε.

1. Αφαιρέστε τις βίδες που συγκρατούν την μπαταρία στη διάταξη του στηρίγματος παλάμης.
2. Αποσυνδέστε το καλώδιο της μπαταρίας από την πλακέτα συστήματος.
3. Σηκώστε την μπαταρία και αφαιρέστε την από τη διάταξη του στηρίγματος παλάμης.



- |                      |                                |
|----------------------|--------------------------------|
| 1. καλώδιο μπαταρίας | 2. βίδες (4)                   |
| 3. μπαταρία          | 4. διάταξη στηρίγματος παλάμης |

4. Γυρίστε ανάποδα τον υπολογιστή, ανοίξτε την οθόνη και πιέστε το κουμπί λειτουργίας επί πέντε δευτερόλεπτα για να γειωθεί η πλακέτα συστήματος.

# Επανατοποθέτηση της μπαταρίας

**ΣΗΜΕΙΩΣΗ:** Διαβάστε τις οδηγίες που παραλάβατε μαζί με τον υπολογιστή σας και αφορούν θέματα ασφάλειας προτού εκτελέσετε οποιαδήποτε εργασία στο εσωτερικό του και ακολουθήστε τα βήματα που παρατίθενται στην ενότητα [Πριν από την εκτέλεση εργασιών στο εσωτερικό του υπολογιστή σας](#). Μετά την εκτέλεση εργασιών στο εσωτερικό του υπολογιστή σας, ακολουθήστε τις οδηγίες που παρατίθενται στην ενότητα [Μετά την εκτέλεση εργασιών στο εσωτερικό του υπολογιστή σας](#). Για περισσότερες άριστες πρακτικές σε θέματα ασφάλειας ανατρέξτε στην αρχική σελίδα του ιστοτόπου για τη συμμόρφωση προς τις κανονιστικές διατάξεις στη διεύθυνση [www.dell.com/regulatory\\_compliance](http://www.dell.com/regulatory_compliance).

## Θέματα:

- [Διαδικασία](#)
- [Μετάπειτα απαιτούμενες ενέργειες](#)

## Διαδικασία

1. Ευθυγραμμίστε τις οπές για τις βίδες στην μπαταρία με τις αντίστοιχες οπές στη διάταξη του στηρίγματος παλάμης.
2. Επανατοποθετήστε τις βίδες που συγκρατούν την μπαταρία στη διάταξη του στηρίγματος παλάμης.
3. Συνδέστε το καλώδιο της μπαταρίας στην πλακέτα συστήματος.

## Μετάπειτα απαιτούμενες ενέργειες

Επανατοποθετήστε το [κάλυμμα της βάσης](#).

# Αφαίρεση του σκληρού δίσκου

**ΣΗΜΕΙΩΣΗ:** Διαβάστε τις οδηγίες που παραλάβατε μαζί με τον υπολογιστή σας και αφορούν θέματα ασφάλειας προτού εκτελέσετε οποιαδήποτε εργασία στο εσωτερικό του και ακολουθήστε τα βήματα που παρατίθενται στην ενότητα [Πριν από την εκτέλεση εργασιών στο εσωτερικό του υπολογιστή σας](#). Μετά την εκτέλεση εργασιών στο εσωτερικό του υπολογιστή σας, ακολουθήστε τις οδηγίες που παρατίθενται στην ενότητα [Μετά την εκτέλεση εργασιών στο εσωτερικό του υπολογιστή σας](#). Για περισσότερες άριστες πρακτικές σε θέματα ασφάλειας ανατρέξτε στην αρχική σελίδα του ιστοτόπου για τη συμμόρφωση προς τις κανονιστικές διατάξεις στη διεύθυνση [www.dell.com/regulatory\\_compliance](http://www.dell.com/regulatory_compliance).

**ΠΡΟΣΟΧΗ:** Οι σκληροί δίσκοι είναι εύθραυστοι. Μεταχειριστείτε τον σκληρό δίσκο με προσοχή.

**ΠΡΟΣΟΧΗ:** Για να αποφευχθεί η απώλεια δεδομένων, μην αφαιρέσετε τον σκληρό δίσκο την ώρα που ο υπολογιστής είναι σε κατάσταση αναστολής λειτουργίας ή σε λειτουργία.

## Θέματα:

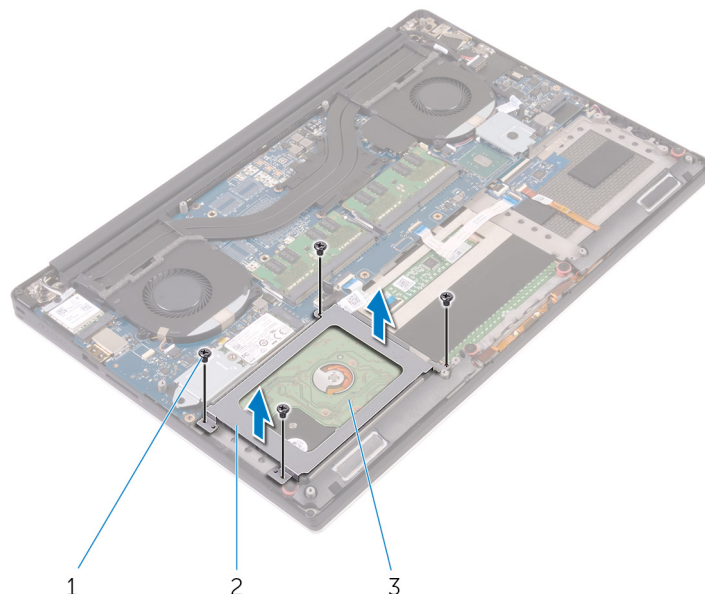
- Προαπαιτούμενες ενέργειες
- Διαδικασία

## Προαπαιτούμενες ενέργειες

1. Αφαιρέστε το [κάλυμμα της βάσης](#).
2. Αφαιρέστε την [μπαταρία](#).

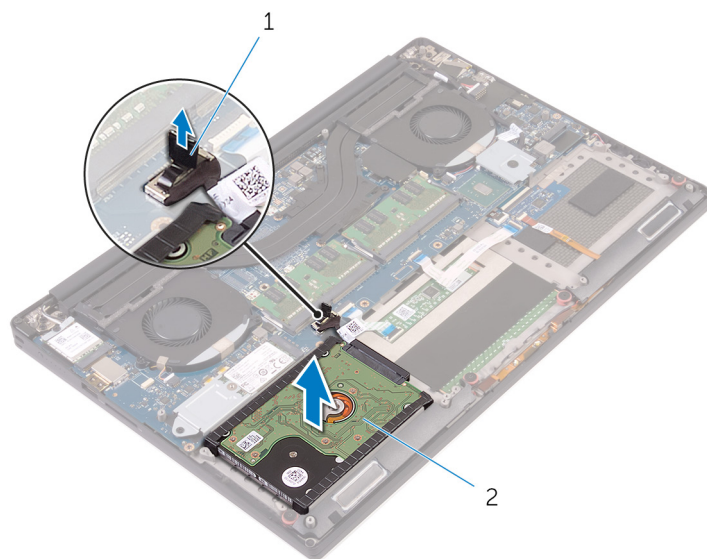
## Διαδικασία

1. Αφαιρέστε τις βίδες που συγκρατούν τη διάταξη του σκληρού δίσκου στη διάταξη του στηρίγματος παλάμης.
2. Σηκώστε τη θήκη της μονάδας σκληρού δίσκου και αφαιρέστε την από τη διάταξή του.

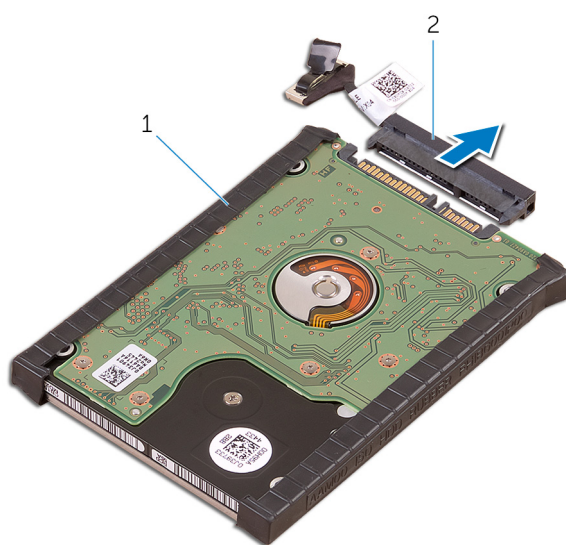


- a. βίδες (4)

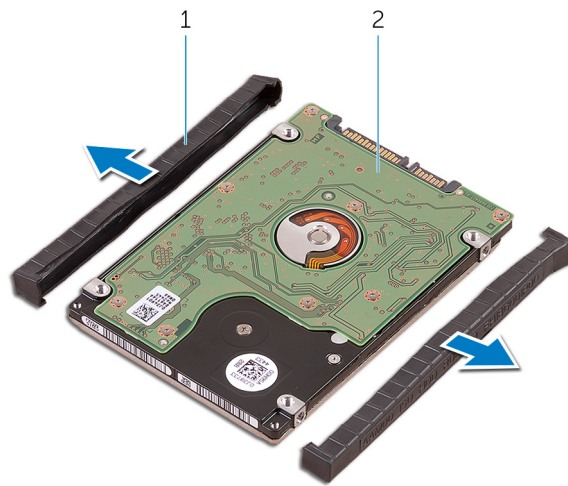
- b. θήκη μονάδας σκληρού δίσκου
  - c. διάταξη σκληρού δίσκου
3. Χρησιμοποιώντας τη συρόμενη γλωττίδα αποσυνδέστε το καλώδιο του σκληρού δίσκου από την πλακέτα συστήματος.
4. Σηκώστε τη διάταξη του σκληρού δίσκου και αφαιρέστε την από τη διάταξη του στηρίγματος παλάμης.



- a. συρόμενη γλωττίδα
  - b. διάταξη σκληρού δίσκου
5. Αποσυνδέστε την ενδιάμεση διάταξη του σκληρού δίσκου από τη διάταξή του.



- a. διάταξη σκληρού δίσκου
  - b. ενδιάμεση διάταξη σκληρού δίσκου
6. Αφαιρέστε από τον σκληρό δίσκο τα καλύμματά του.



- a. καλύμματα σκληρού δίσκου [2]
- b. σκληρός δίσκος

# Επανατοποθέτηση του σκληρού δίσκου

**ΣΗΜΕΙΩΣΗ:** Διαβάστε τις οδηγίες που παραλάβατε μαζί με τον υπολογιστή σας και αφορούν θέματα ασφάλειας προτού εκτελέσετε οποιαδήποτε εργασία στο εσωτερικό του και ακολουθήστε τα βήματα που παρατίθενται στην ενότητα [Πριν από την εκτέλεση εργασιών στο εσωτερικό του υπολογιστή σας](#). Μετά την εκτέλεση εργασιών στο εσωτερικό του υπολογιστή σας, ακολουθήστε τις οδηγίες που παρατίθενται στην ενότητα [Μετά την εκτέλεση εργασιών στο εσωτερικό του υπολογιστή σας](#). Για περισσότερες άριστες πρακτικές σε θέματα ασφάλειας ανατρέξτε στην αρχική σελίδα του ιστοτόπου για τη συμμόρφωση προς τις κανονιστικές διατάξεις στη διεύθυνση [www.dell.com/regulatory\\_compliance](http://www.dell.com/regulatory_compliance).

**ΠΡΟΣΟΧΗ:** Οι σκληροί δίσκοι είναι εύθραυστοι. Μεταχειριστείτε τον σκληρό δίσκο με προσοχή.

## Θέματα:

- [Διαδικασία](#)
- [Μετέπειτα απαιτούμενες ενέργειες](#)

## Διαδικασία

1. Τοποθετήστε πάνω στον σκληρό δίσκο τα καλύμματά του.
2. Συνδέστε την ενδιάμεση διάταξη του σκληρού δίσκου στη διάταξή του.
3. Τοποθετήστε τη διάταξη του σκληρού δίσκου πάνω στη διάταξη του στηρίγματος παλάμης.
4. Συνδέστε το καλώδιο του σκληρού δίσκου στην πλακέτα συστήματος.
5. Ευθυγραμμίστε τις οπές για τις βίδες στη θήκη της μονάδας σκληρού δίσκου με τις αντίστοιχες οπές στη διάταξη του σκληρού δίσκου.
6. Επανατοποθετήστε τις βίδες που συγκρατούν τη θήκη της μονάδας σκληρού δίσκου στη διάταξη του στηρίγματος παλάμης.

## Μετέπειτα απαιτούμενες ενέργειες

1. Επανατοποθετήστε την [μπαταρία](#).
2. Επανατοποθετήστε το [κάλυμμα της βάσης](#).

# Αφαίρεση της μονάδας δίσκου στερεάς κατάστασης (μισού μήκους)

**ΣΗΜΕΙΩΣΗ:** Διαβάστε τις οδηγίες που παραλάβατε μαζί με τον υπολογιστή σας και αφορούν θέματα ασφάλειας προτού εκτελέσετε οποιαδήποτε εργασία στο εσωτερικό του και ακολουθήστε τα βήματα που παρατίθενται στην ενότητα [Πριν από την εκτέλεση εργασιών στο εσωτερικό του υπολογιστή σας](#). Μετά την εκτέλεση εργασιών στο εσωτερικό του υπολογιστή σας, ακολουθήστε τις οδηγίες που παρατίθενται στην ενότητα [Μετά την εκτέλεση εργασιών στο εσωτερικό του υπολογιστή σας](#). Για περισσότερες άριστες πρακτικές σε θέματα ασφάλειας ανατρέξτε στην αρχική σελίδα του ιστοτόπου για τη συμμόρφωση προς τις κανονιστικές διατάξεις στη διεύθυνση [www.dell.com/regulatory\\_compliance](http://www.dell.com/regulatory_compliance).

**ΠΡΟΣΟΧΗ:** Οι μονάδες δίσκου στερεάς κατάστασης είναι εύθραυστες. Μεταχειριστείτε τη μονάδα δίσκου στερεάς κατάστασης με προσοχή.

**ΠΡΟΣΟΧΗ:** Για να αποφευχθεί η απώλεια δεδομένων, μην αφαιρέσετε τη μονάδα δίσκου στερεάς κατάστασης την ώρα που ο υπολογιστής είναι σε κατάσταση αναστολής λειτουργίας ή σε λειτουργία.

## Θέματα:

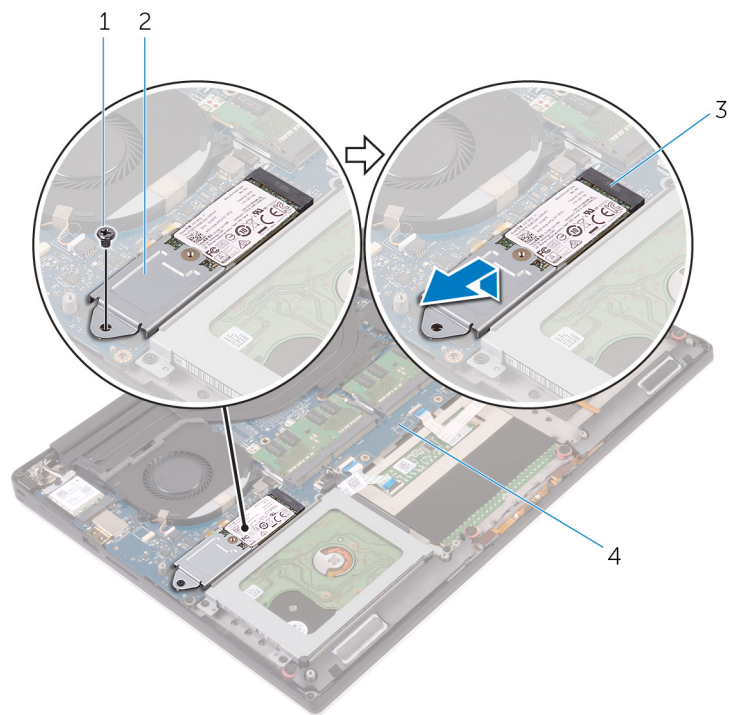
- [Προαπαιτούμενες ενέργειες](#)
- [Διαδικασία](#)

## Προαπαιτούμενες ενέργειες

1. Αφαιρέστε το [κάλυμμα της βάσης](#).
2. Αφαιρέστε την [μπαταρία](#).

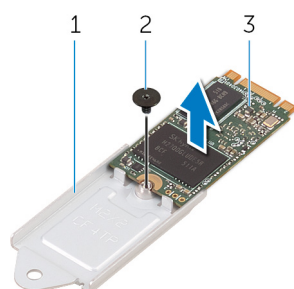
## Διαδικασία

1. Αφαιρέστε τη βίδα που συγκρατεί τη διάταξη της μονάδας δίσκου στερεάς κατάστασης στην πλακέτα συστήματος.
2. Σηκώστε συρτά τη διάταξη της μονάδας δίσκου στερεάς κατάστασης από την πλακέτα συστήματος.



- |  |  |
|--|--|
| 1. βίδα                                      | 2. διάταξη μονάδας δίσκου στερεάς κατάστασης |
| 3. υποδοχή μονάδας δίσκου στερεάς κατάστασης | 4. πλακέτα συστήματος                        |

3. Αφαιρέστε τη βίδα που συγκρατεί τη μονάδα δίσκου στερεάς κατάστασης στο υποστήριγμά της.



- |  |
|--|
| a. υποστήριγμα μονάδας δίσκου στερεάς κατάστασης |
| b. βίδα  |
| c. μονάδα δίσκου στερεάς κατάστασης              |
4. Σηκώστε τη μονάδα δίσκου στερεάς κατάστασης και αφαιρέστε την από το υποστήριγμά της.

# Επανατοποθέτηση της μονάδας δίσκου στερεάς κατάστασης (μισού μήκους)

**ΣΗΜΕΙΩΣΗ:** Διαβάστε τις οδηγίες που παραλάβατε μαζί με τον υπολογιστή σας και αφορούν θέματα ασφάλειας προτού εκτελέσετε οποιαδήποτε εργασία στο εσωτερικό του και ακολουθήστε τα βήματα που παρατίθενται στην ενότητα [Πριν από την εκτέλεση εργασιών στο εσωτερικό του υπολογιστή σας](#). Μετά την εκτέλεση εργασιών στο εσωτερικό του υπολογιστή σας, ακολουθήστε τις οδηγίες που παρατίθενται στην ενότητα [Μετά την εκτέλεση εργασιών στο εσωτερικό του υπολογιστή σας](#). Για περισσότερες άριστες πρακτικές σε θέματα ασφάλειας ανατρέξτε στην αρχική σελίδα του ιστοτόπου για τη συμμόρφωση προς τις κανονιστικές διατάξεις στη διεύθυνση [www.dell.com/regulatory\\_compliance](http://www.dell.com/regulatory_compliance).

**ΠΡΟΣΟΧΗ:** Οι μονάδες δίσκου στερεάς κατάστασης είναι εύθραυστες. Μεταχειριστείτε τη μονάδα δίσκου στερεάς κατάστασης με προσοχή.

## Θέματα:

- [Διαδικασία](#)
- [Μετάπειτα απαιτούμενες ενέργειες](#)

## Διαδικασία

1. Ευθυγραμμίστε την οπή για τη βίδα στο υποστήριγμα της μονάδας δίσκου στερεάς κατάστασης με την αντίστοιχη οπή στη μονάδα.
2. Επανατοποθετήστε τη βίδα που συγκρατεί τη μονάδα δίσκου στερεάς κατάστασης στο υποστήριγμά της.
3. Ευθυγραμμίστε τις εγκοπές στη διάταξη της μονάδας δίσκου στερεάς κατάστασης με τις γλωττίδες στην υποδοχή της μονάδας.
4. Περάστε συρτά και γυρτά τη διάταξη της μονάδας δίσκου στερεάς κατάστασης μέσα στην υποδοχή της μονάδας.
5. Πιέστε προς τα κάτω το άλλο άκρο της μονάδας δίσκου στερεάς κατάστασης και επανατοποθετήστε τη βίδα που συγκρατεί τη μονάδα στην πλακέτα συστήματος.

## Μετάπειτα απαιτούμενες ενέργειες

1. Επανατοποθετήστε την [μπαταρία](#).
2. Επανατοποθετήστε το [κάλυμμα της βάσης](#).

# Αφαίρεση της μονάδας δίσκου στερεάς κατάστασης (πλήρους μήκους)

**ΣΗΜΕΙΩΣΗ:** Διαβάστε τις οδηγίες που παραλάβατε μαζί με τον υπολογιστή σας και αφορούν θέματα ασφάλειας προτού εκτελέσετε οποιαδήποτε εργασία στο εσωτερικό του και ακολουθήστε τα βήματα που παρατίθενται στην ενότητα [Πριν από την εκτέλεση εργασιών στο εσωτερικό του υπολογιστή σας](#). Μετά την εκτέλεση εργασιών στο εσωτερικό του υπολογιστή σας, ακολουθήστε τις οδηγίες που παρατίθενται στην ενότητα [Μετά την εκτέλεση εργασιών στο εσωτερικό του υπολογιστή σας](#). Για περισσότερες άριστες πρακτικές σε θέματα ασφάλειας ανατρέξτε στην αρχική σελίδα του ιστοτόπου για τη συμμόρφωση προς τις κανονιστικές διατάξεις στη διεύθυνση [www.dell.com/regulatory\\_compliance](http://www.dell.com/regulatory_compliance).

**ΠΡΟΣΟΧΗ:** Οι μονάδες δίσκου στερεάς κατάστασης είναι εύθραυστες. Μεταχειριστείτε τη μονάδα δίσκου στερεάς κατάστασης με προσοχή.

**ΠΡΟΣΟΧΗ:** Για να αποφευχθεί η απώλεια δεδομένων, μην αφαιρέσετε τη μονάδα δίσκου στερεάς κατάστασης την ώρα που ο υπολογιστής είναι σε κατάσταση αναστολής λειτουργίας ή σε λειτουργία.

## Θέματα:

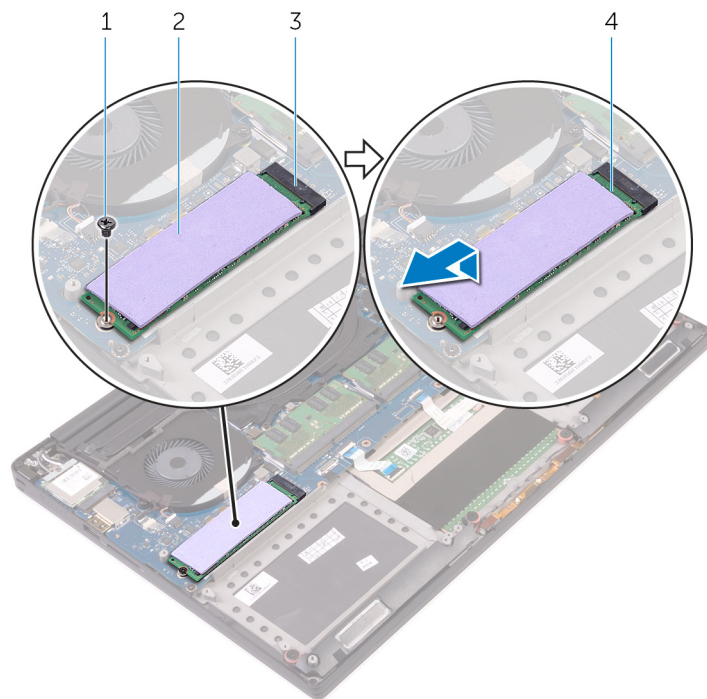
- [Προαπαιτούμενες ενέργειες](#)
- [Διαδικασία](#)

## Προαπαιτούμενες ενέργειες

1. Αφαιρέστε το [κάλυμμα της βάσης](#).
2. Αφαιρέστε την [μπαταρία](#).

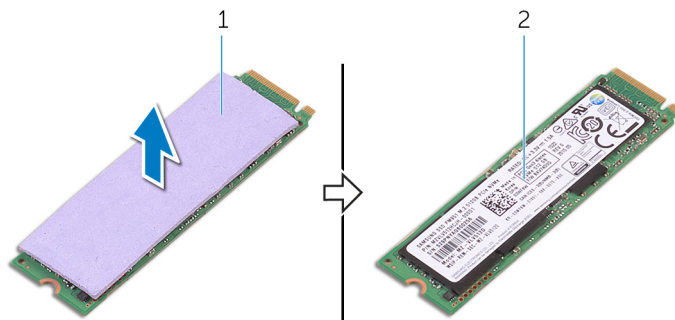
## Διαδικασία

1. Αφαιρέστε τη βίδα που συγκρατεί τη μονάδα δίσκου στερεάς κατάστασης στην πλακέτα συστήματος.
2. Σηκώστε συρτά τη μονάδα δίσκου στερεάς κατάστασης από την πλακέτα συστήματος.



- 1. βίδα
- 2. θερμικό υπόθεμα
- 3. υποδοχή μονάδας δίσκου στερεάς κατάστασης
- 4. μονάδα δίσκου στερεάς κατάστασης

3. Ξεκολλήστε το θερμικό υπόθεμα από τη μονάδα δίσκου στερεάς κατάστασης.



- a. θερμικό υπόθεμα
- b. μονάδα δίσκου στερεάς κατάστασης

# Επανατοποθέτηση της μονάδας δίσκου στερεάς κατάστασης (πλήρους μήκους)

**ΣΗΜΕΙΩΣΗ:** Διαβάστε τις οδηγίες που παραλάβετε μαζί με τον υπολογιστή σας και αφορούν θέματα ασφάλειας προτού εκτελέσετε οποιαδήποτε εργασία στο εσωτερικό του και ακολουθήστε τα βήματα που παρατίθενται στην ενότητα [Πριν από την εκτέλεση εργασιών στο εσωτερικό του υπολογιστή σας](#). Μετά την εκτέλεση εργασιών στο εσωτερικό του υπολογιστή σας, ακολουθήστε τις οδηγίες που παρατίθενται στην ενότητα [Μετά την εκτέλεση εργασιών στο εσωτερικό του υπολογιστή σας](#). Για περισσότερες άριστες πρακτικές σε θέματα ασφάλειας ανατρέξτε στην αρχική σελίδα του ιστοτόπου για τη συμμόρφωση προς τις κανονιστικές διατάξεις στη διεύθυνση [www.dell.com/regulatory\\_compliance](http://www.dell.com/regulatory_compliance).

**ΠΡΟΣΟΧΗ:** Οι μονάδες δίσκου στερεάς κατάστασης είναι εύθραυστες. Μεταχειριστείτε τη μονάδα δίσκου στερεάς κατάστασης με προσοχή.

## Θέματα:

- Διαδικασία
- Μετέπειτα απαιτούμενες ενέργειες

## Διαδικασία

1. Προσαρτήστε το θερμικό υπόθεμα στη μονάδα δίσκου στερεάς κατάστασης.
2. Περάστε συρτά και γυρτά τη μονάδα δίσκου στερεάς κατάστασης μέσα στην υποδοχή της.
3. Πιέστε προς τα κάτω το άλλο άκρο της μονάδας δίσκου στερεάς κατάστασης και επανατοποθετήστε τη βίδα που συγκρατεί τη μονάδα στην πλακέτα συστήματος.

## Μετέπειτα απαιτούμενες ενέργειες

1. Επανατοποθετήστε την μπαταρία.
2. Επανατοποθετήστε το κάλυμμα της βάσης.

## Αφαίρεση των ηχείων

**ΣΗΜΕΙΩΣΗ:** Διαβάστε τις οδηγίες που παραλάβατε μαζί με τον υπολογιστή σας και αφορούν θέματα ασφάλειας προτού εκτελέσετε οποιαδήποτε εργασία στο εσωτερικό του και ακολουθήστε τα βήματα που παρατίθενται στην ενότητα [Πριν από την εκτέλεση εργασιών στο εσωτερικό του υπολογιστή σας](#). Μετά την εκτέλεση εργασιών στο εσωτερικό του υπολογιστή σας, ακολουθήστε τις οδηγίες που παρατίθενται στην ενότητα [Μετά την εκτέλεση εργασιών στο εσωτερικό του υπολογιστή σας](#). Για περισσότερες άριστες πρακτικές σε θέματα ασφάλειας ανατρέξτε στην αρχική σελίδα του ιστοτόπου για τη συμμόρφωση προς τις κανονιστικές διατάξεις στη διεύθυνση [www.dell.com/regulatory\\_compliance](http://www.dell.com/regulatory_compliance).

### Θέματα:

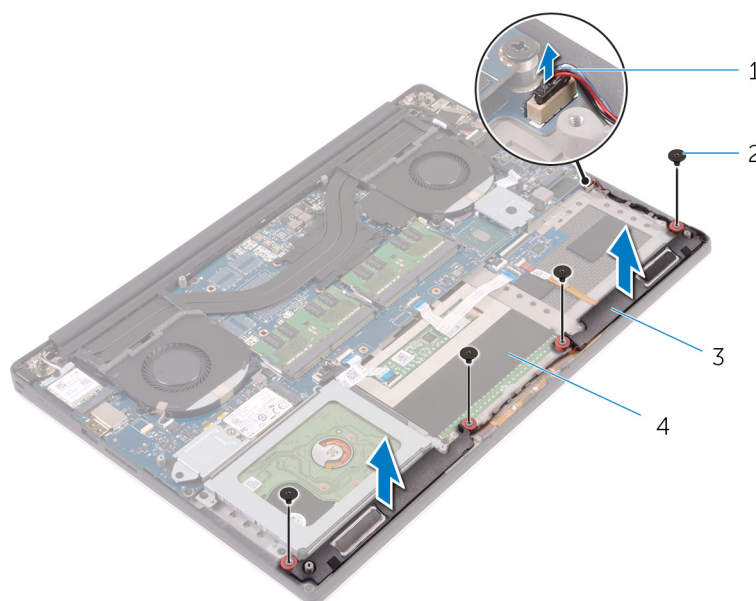
- Προαπαιτούμενες ενέργειες
- Διαδικασία

## Προαπαιτούμενες ενέργειες

1. Αφαιρέστε το [κάλυμμα της βάσης](#).
2. Αφαιρέστε την [μπαταρία](#).

## Διαδικασία

1. Αποσυνδέστε το καλώδιο των ηχείων από την πλακέτα συστήματος.
2. Σημειώστε τη διαδρομή του καλωδίου των ηχείων και αφαιρέστε το καλώδιο από τους οδηγούς της διαδρομής του.
3. Αφαιρέστε τις βίδες που συγκρατούν τα ηχεία στη διάταξη του στηρίγματος παλάμης.
4. Σηκώστε τα ηχεία μαζί με το καλώδιό τους και αφαιρέστε τα από τη διάταξη του στηρίγματος παλάμης.



1. καλώδιο ηχείων

2. βίδες (4)

3. ηχεία (2)

4. διάταξη στηρίγματος παλάμης

## Επανατοποθέτηση των ηχείων

**ΣΗΜΕΙΩΣΗ:** Διαβάστε τις οδηγίες που παραλάβατε μαζί με τον υπολογιστή σας και αφορούν θέματα ασφάλειας προτού εκτελέσετε οποιαδήποτε εργασία στο εσωτερικό του και ακολουθήστε τα βήματα που παρατίθενται στην ενότητα [Πριν από την εκτέλεση εργασιών στο εσωτερικό του υπολογιστή σας](#). Μετά την εκτέλεση εργασιών στο εσωτερικό του υπολογιστή σας, ακολουθήστε τις οδηγίες που παρατίθενται στην ενότητα [Μετά την εκτέλεση εργασιών στο εσωτερικό του υπολογιστή σας](#). Για περισσότερες άριστες πρακτικές σε θέματα ασφάλειας ανατρέξτε στην αρχική σελίδα του ιστοτόπου για τη συμμόρφωση προς τις κανονιστικές διατάξεις στη διεύθυνση [www.dell.com/regulatory\\_compliance](http://www.dell.com/regulatory_compliance).

### Θέματα:

- [Διαδικασία](#)
- [Μετέπειτα απαιτούμενες ενέργειες](#)

## Διαδικασία

1. Χρησιμοποιώντας τα σημεία ευθυγράμμισης τοποθετήστε τα ηχεία πάνω στη διάταξη του στηρίγματος παλάμης.
2. Επανατοποθετήστε τις βίδες που συγκρατούν τα ηχεία στη διάταξη του στηρίγματος παλάμης.
3. Περάστε τα καλώδια των ηχείων στη διαδρομή τους μέσα από τους οδηγούς της επάνω στη διάταξη του στηρίγματος παλάμης.
4. Συνδέστε το καλώδιο των ηχείων στην πλακέτα συστήματος.

## Μετέπειτα απαιτούμενες ενέργειες

1. Επανατοποθετήστε την [μπαταρία](#).
2. Επανατοποθετήστε το [κάλυμμα της βάσης](#).

# Αφαίρεση της κάρτας ασύρματης επικοινωνίας

**ΣΗΜΕΙΩΣΗ:** Διαβάστε τις οδηγίες που παραλάβετε μαζί με τον υπολογιστή σας και αφορούν θέματα ασφάλειας προτού εκτελέσετε οποιαδήποτε εργασία στο εσωτερικό του και ακολουθήστε τα βήματα που παρατίθενται στην ενότητα [Πριν από την εκτέλεση εργασιών στο εσωτερικό του υπολογιστή σας](#). Μετά την εκτέλεση εργασιών στο εσωτερικό του υπολογιστή σας, ακολουθήστε τις οδηγίες που παρατίθενται στην ενότητα [Μετά την εκτέλεση εργασιών στο εσωτερικό του υπολογιστή σας](#). Για περισσότερες άριστες πρακτικές σε θέματα ασφάλειας ανατρέξτε στην αρχική σελίδα του ιστοτόπου για τη συμμόρφωση προς τις κανονιστικές διατάξεις στη διεύθυνση [www.dell.com/regulatory\\_compliance](http://www.dell.com/regulatory_compliance).

## Θέματα:

- Προαπαιτούμενες ενέργειες
- Διαδικασία

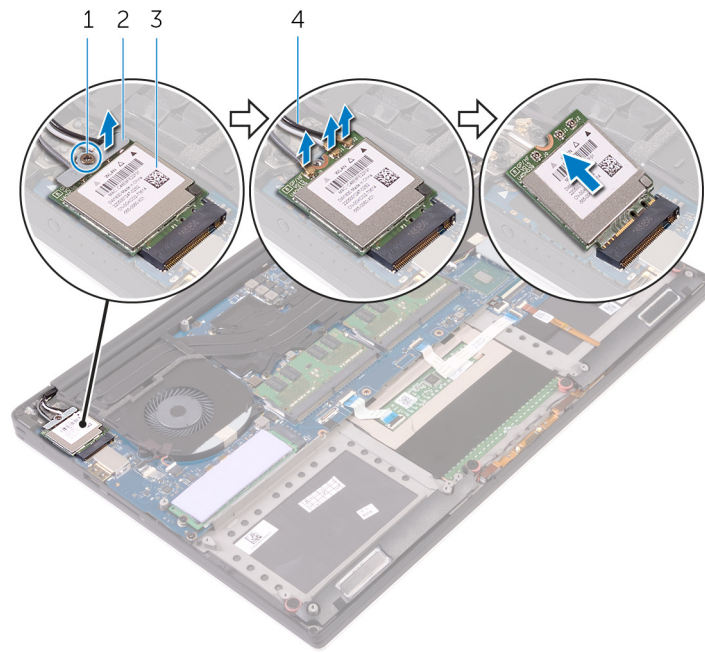
## Προαπαιτούμενες ενέργειες

1. Αφαιρέστε το κάλυμμα της βάσης.
2. Αφαιρέστε την μπαταρία.

## Διαδικασία

**ΣΗΜΕΙΩΣΗ:** Οι εικόνες που θα βρείτε στο έγγραφο ενδέχεται να διαφέρουν από τον υπολογιστή σας, πράγμα που εξαρτάται από τη συνδεσμολογία που παραγγείλατε.

1. Αφαιρέστε τη βίδα που συγκρατεί στην κάρτα ασύρματης επικοινωνίας το υποστήριγμά της.
2. Σηκώστε το υποστήριγμα της κάρτας ασύρματης επικοινωνίας και αφαιρέστε το από την κάρτα.
3. Αποσυνδέστε τα καλώδια της κεραίας από την κάρτα ασύρματης επικοινωνίας.
4. Αφαιρέστε συρτά την κάρτα ασύρματης επικοινωνίας από την υποδοχή της.



1. βίδα
2. υποστήριγμα κάρτας ασύρματης επικοινωνίας
3. κάρτα ασύρματης επικοινωνίας
4. καλώδια κεραίας (3)

# Επανατοποθέτηση της κάρτας ασύρματης επικοινωνίας.

**ΣΗΜΕΙΩΣΗ:** Διαβάστε τις οδηγίες που παραλάβατε μαζί με τον υπολογιστή σας και αφορούν θέματα ασφάλειας προτού εκτελέσετε οποιαδήποτε εργασία στο εσωτερικό του και ακολουθήστε τα βήματα που παρατίθενται στην ενότητα [Πριν από την εκτέλεση εργασιών στο εσωτερικό του υπολογιστή σας](#). Μετά την εκτέλεση εργασιών στο εσωτερικό του υπολογιστή σας, ακολουθήστε τις οδηγίες που παρατίθενται στην ενότητα [Μετά την εκτέλεση εργασιών στο εσωτερικό του υπολογιστή σας](#). Για περισσότερες άριστες πρακτικές σε θέματα ασφάλειας ανατρέξτε στην αρχική σελίδα του ιστοτόπου για τη συμμόρφωση προς τις κανονιστικές διατάξεις στη διεύθυνση [www.dell.com/regulatory\\_compliance](http://www.dell.com/regulatory_compliance).

## Θέματα:

- Διαδικασία
- Μετέπειτα απαιτούμενες ενέργειες

## Διαδικασία

**ΠΡΟΣΟΧΗ:** Μην τοποθετήσετε καλώδια κάτω από την κάρτα ασύρματης επικοινωνίας για να μην πάθει ζημιά η κάρτα.

1. Ευθυγραμμίστε την εγκοπή στη κάρτα ασύρματης επικοινωνίας με τη γλωττίδα στην υποδοχή της κάρτας και περάστε συρτά την κάρτα μέσα στην υποδοχή.
2. Συνδέστε τα καλώδια της κεραίας στην κάρτα ασύρματης επικοινωνίας. Στον πίνακα που ακολουθεί παρατίθεται η χρωματική κωδικοποίηση των καλωδίων της κεραίας για την κάρτα ασύρματης επικοινωνίας που υποστηρίζει ο υπολογιστής σας:

Σύνδεσμοι στην κάρτα ασύρματης επικοινωνίας	Χρώμα καλωδίου κεραίας
Κύριος (λευκό τρίγωνο)	Λευκό
Βοηθητικός (μαύρο τρίγωνο)	Μαύρο
Πολλαπλή είσοδος, πολλαπλή έξοδος (γκρίζο τρίγωνο)	Γκρίζο (προαιρετικά)

3. Ευθυγραμμίστε την οπή για τη βίδα στο υποστήριγμα της κάρτας ασύρματης επικοινωνίας με την αντίστοιχη οπή στην κάρτα.
4. Επανατοποθετήστε τη βίδα που συγκρατεί στην κάρτα ασύρματης επικοινωνίας το υποστήριγμά της.

## Μετέπειτα απαιτούμενες ενέργειες

1. Επανατοποθετήστε την μπαταρία.
2. Επανατοποθετήστε το κάλυμμα της βάσης.

# Αφαίρεση των ανεμιστήρων

**ΣΗΜΕΙΩΣΗ:** Διαβάστε τις οδηγίες που παραλάβατε μαζί με τον υπολογιστή σας και αφορούν θέματα ασφάλειας προτού εκτελέσετε οποιαδήποτε εργασία στο εσωτερικό του και ακολουθήστε τα βήματα που παρατίθενται στην ενότητα [Πριν από την εκτέλεση εργασιών στο εσωτερικό του υπολογιστή σας](#). Μετά την εκτέλεση εργασιών στο εσωτερικό του υπολογιστή σας, ακολουθήστε τις οδηγίες που παρατίθενται στην ενότητα [Μετά την εκτέλεση εργασιών στο εσωτερικό του υπολογιστή σας](#). Για περισσότερες άριστες πρακτικές σε θέματα ασφάλειας ανατρέξτε στην αρχική σελίδα του ιστοτόπου για τη συμμόρφωση προς τις κανονιστικές διατάξεις στη διεύθυνση [www.dell.com/regulatory\\_compliance](http://www.dell.com/regulatory_compliance).

## Θέματα:

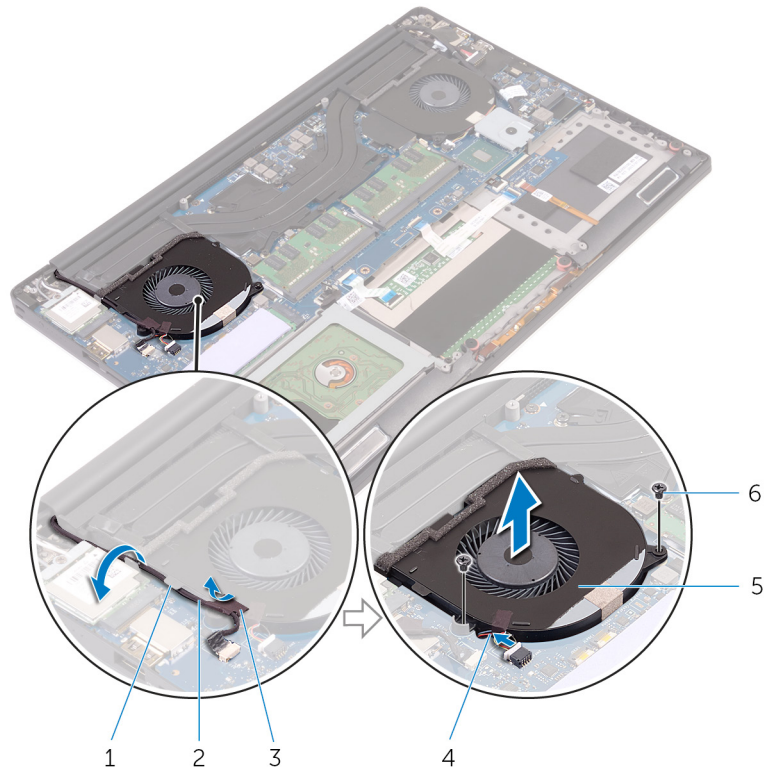
- Προαπαιτούμενες ενέργειες
- Διαδικασία

## Προαπαιτούμενες ενέργειες

1. Αφαιρέστε το [κάλυμμα της βάσης](#).
2. Αφαιρέστε την [μπαταρία](#).

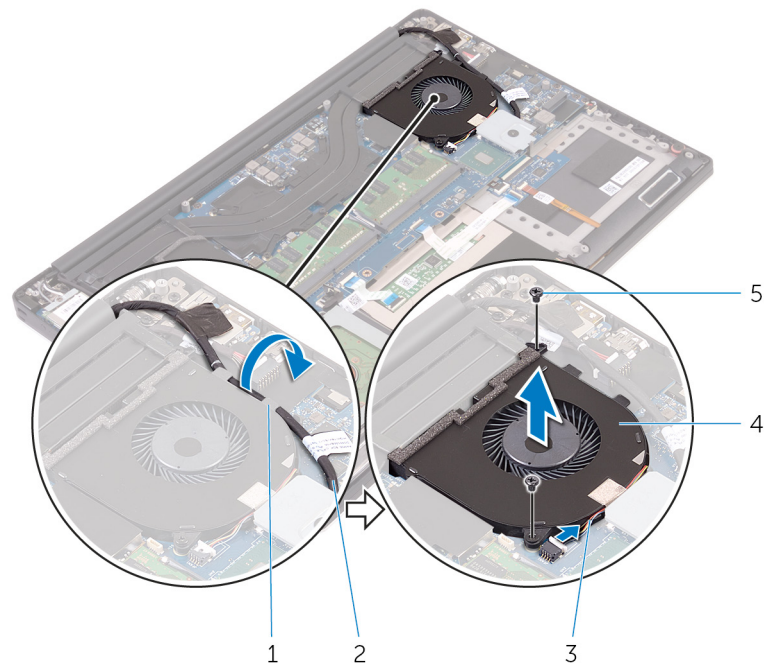
## Διαδικασία

1. Αφαιρέστε τις βίδες που συγκρατούν τον ανεμιστήρα της κάρτας γραφικών (JFAN\_2) στην πλακέτα συστήματος.
2. Αποσυνδέστε το καλώδιο της οθόνης αφής από την πλακέτα συστήματος.
3. Ξεκολλήστε την ταινία που συγκρατεί το καλώδιο της οθόνης αφής στον ανεμιστήρα της κάρτας γραφικών (JFAN\_2).
4. Σημειώστε τη διαδρομή του καλωδίου της οθόνης αφής και αφαιρέστε το από τους οδηγούς της διαδρομής του πάνω στον ανεμιστήρα της κάρτας γραφικών (JFAN\_2).
5. Αποσυνδέστε από την πλακέτα συστήματος το καλώδιο του ανεμιστήρα της κάρτας γραφικών (JFAN\_2).
6. Σηκώστε τον ανεμιστήρα της κάρτας γραφικών (JFAN\_2) και αφαιρέστε τον από τη διάταξη του στηρίγματος παλάμης.



- |   |                                      |
|---|--------------------------------------|
| 1. οδηγός διαδρομής                     | 2. καλώδιο οθόνης αφής (προαιρετικά) |
| 3. ταινία                               | 4. καλώδιο ανεμιστήρα                |
| 5. ανεμιστήρας κάρτας γραφικών (JFAN_2) | 6. βίδες (2)                         |

7. Αφαιρέστε τις βίδες που συγκρατούν τον ανεμιστήρα του επεξεργαστή (JFAN\_1) στην πλακέτα συστήματος.
8. Σημειώστε τη διαδρομή του καλωδίου της οθόνης και αφαιρέστε το από τον ανεμιστήρα του επεξεργαστή (JFAN\_1).
9. Αποσυνδέστε το καλώδιο του ανεμιστήρα του επεξεργαστή (JFAN\_1) από την πλακέτα συστήματος.
10. Σηκώστε τον ανεμιστήρα του επεξεργαστή (JFAN\_1) και αφαιρέστε τον από τη διάταξη του στηρίγματος παλάμης.



- |                     |                   |
|---------------------|-------------------|
| 1. οδηγός διαδρομής | 2. καλώδιο οθόνης |
|---------------------|-------------------|

3. καλώδιο ανεμιστήρα
5. βίδες (2)

4. ανεμιστήρας επεξεργαστή (JFAN\_1)

## Επανατοποθέτηση των ανεμιστήρων

**ΣΗΜΕΙΩΣΗ:** Διαβάστε τις οδηγίες που παραλάβατε μαζί με τον υπολογιστή σας και αφορούν θέματα ασφάλειας προτού εκτελέσετε οποιαδήποτε εργασία στο εσωτερικό του και ακολουθήστε τα βήματα που παρατίθενται στην ενότητα **Πριν από την εκτέλεση εργασιών στο εσωτερικό του υπολογιστή σας**. Μετά την εκτέλεση εργασιών στο εσωτερικό του υπολογιστή σας, ακολουθήστε τις οδηγίες που παρατίθενται στην ενότητα **Μετά την εκτέλεση εργασιών στο εσωτερικό του υπολογιστή σας**. Για περισσότερες άριστες πρακτικές σε θέματα ασφάλειας ανατρέξτε στην αρχική σελίδα του ιστοτόπου για τη συμμόρφωση προς τις κανονιστικές διατάξεις στη διεύθυνση [www.dell.com/regulatory\\_compliance](http://www.dell.com/regulatory_compliance).

### Θέματα:

- Διαδικασία
- Μετέπειτα απαιτούμενες ενέργειες

## Διαδικασία

1. Ευθυγραμμίστε τις οπές για τις βίδες στον ανεμιστήρα του επεξεργαστή (JFAN\_1) με τις αντίστοιχες οπές στη διάταξη του στηρίγματος παλάμης.
2. Συνδέστε το καλώδιο του ανεμιστήρα του επεξεργαστή (JFAN\_1) στην πλακέτα συστήματος.
3. Περάστε το καλώδιο της οθόνης στη διαδρομή του μέσα από τους οδηγούς της επάνω στον ανεμιστήρα του επεξεργαστή (JFAN\_1).
4. Επανατοποθετήστε τις βίδες που συγκρατούν τον ανεμιστήρα του επεξεργαστή (JFAN\_1) στην πλακέτα συστήματος.
5. Ευθυγραμμίστε τις οπές για τις βίδες στον ανεμιστήρα της κάρτας γραφικών (JFAN\_2) με τις αντίστοιχες οπές στη διάταξη του στηρίγματος παλάμης.
6. Συνδέστε το καλώδιο του ανεμιστήρα της κάρτας γραφικών (JFAN\_2) στην πλακέτα συστήματος.
7. Περάστε το καλώδιο της οθόνης αφής στη διαδρομή του μέσα από τους οδηγούς της επάνω στον ανεμιστήρα της κάρτας γραφικών (JFAN\_2).
8. Κολλήστε την ταινία που συγκρατεί το καλώδιο της οθόνης αφής στον ανεμιστήρα της κάρτας γραφικών (JFAN\_2).
9. Συνδέστε το καλώδιο της οθόνης στην πλακέτα συστήματος.
10. Επανατοποθετήστε τις βίδες που συγκρατούν τον ανεμιστήρα της κάρτας γραφικών (JFAN\_2) στην πλακέτα συστήματος.

## Μετέπειτα απαιτούμενες ενέργειες

1. Επανατοποθετήστε την μπαταρία.
2. Επανατοποθετήστε το κάλυμμα της βάσης.

## Αφαίρεση της διάταξης της ψύκτρας

**ΣΗΜΕΙΩΣΗ:** Διαβάστε τις οδηγίες που παραλάβατε μαζί με τον υπολογιστή σας και αφορούν θέματα ασφάλειας προτού εκτελέσετε οποιαδήποτε εργασία στο εσωτερικό του και ακολουθήστε τα βήματα που παρατίθενται στην ενότητα **Πριν από την εκτέλεση εργασιών στο εσωτερικό του υπολογιστή σας**. Μετά την εκτέλεση εργασιών στο εσωτερικό του υπολογιστή σας, ακολουθήστε τις οδηγίες που παρατίθενται στην ενότητα **Μετά την εκτέλεση εργασιών στο εσωτερικό του υπολογιστή σας**. Για περισσότερες άριστες πρακτικές σε θέματα ασφάλειας ανατρέξτε στην αρχική σελίδα του ιστοτόπου για τη συμμόρφωση προς τις κανονιστικές διατάξεις στη διεύθυνση [www.dell.com/regulatory\\_compliance](http://www.dell.com/regulatory_compliance).

**ΣΗΜΕΙΩΣΗ:** Η ψύκτρα ενδέχεται να θερμανθεί στη διάρκεια της κανονικής λειτουργίας. Προτού την αγγίξετε, αφήστε να περάσει αρκετή ώρα για να κρυώσει.

**ΠΡΟΣΟΧΗ:** Για να επιτευχθεί η μέγιστη ψύξη του επεξεργαστή, μην αγγίζετε τις περιοχές μεταφοράς θερμότητας επάνω στην ψύκτρα. Το λίπος της επιδερμίδας σας μπορεί να μειώσει την ικανότητα μεταφοράς θερμότητας της θερμοαγωγιμής πάστας.

### Θέματα:

- Προαπαιτούμενες ενέργειες
- Διαδικασία

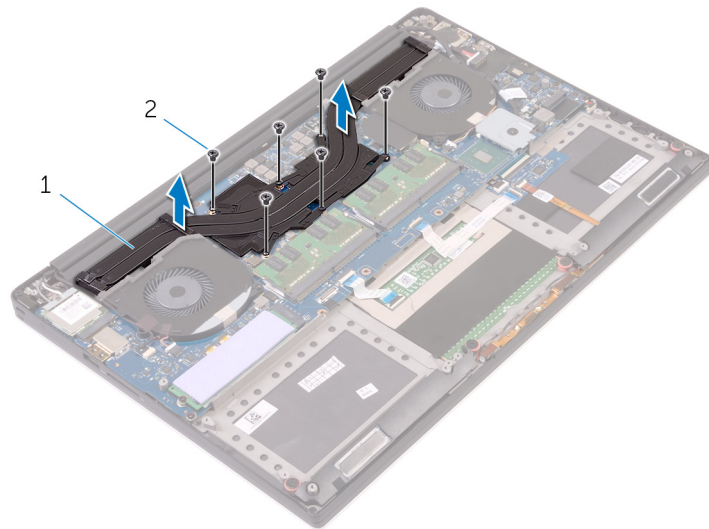
## Προαπαιτούμενες ενέργειες

1. Αφαιρέστε το κάλυμμα της βάσης.
2. Αφαιρέστε την μπαταρία.

## Διαδικασία

**ΣΗΜΕΙΩΣΗ:** Οι εικόνες που θα βρείτε στο έγγραφο ενδέχεται να διαφέρουν από τον υπολογιστή σας, πράγμα που εξαρτάται από τη συνδεσμολογία που παραγγείλατε.

1. Αφαιρέστε τις βίδες που συγκρατούν τη διάταξη της ψύκτρας στην πλακέτα συστήματος.
2. Σηκώστε τη διάταξη της ψύκτρας και αφαιρέστε την από την πλακέτα συστήματος.



- a. διάταξη ψύκτρας
- b. βίδες (6)

## Επανατοποθέτηση της διάταξης της ψύκτρας

**ΣΗΜΕΙΩΣΗ:** Διαβάστε τις οδηγίες που παραλάβατε μαζί με τον υπολογιστή σας και αφορούν θέματα ασφάλειας προτού εκτελέσετε οποιαδήποτε εργασία στο εσωτερικό του και ακολουθήστε τα βήματα που παρατίθενται στην ενότητα [Πριν από την εκτέλεση εργασιών στο εσωτερικό του υπολογιστή σας](#). Μετά την εκτέλεση εργασιών στο εσωτερικό του υπολογιστή σας, ακολουθήστε τις οδηγίες που παρατίθενται στην ενότητα [Μετά την εκτέλεση εργασιών στο εσωτερικό του υπολογιστή σας](#). Για περισσότερες άριστες πρακτικές σε θέματα ασφάλειας ανατρέξτε στην αρχική σελίδα του ιστοτόπου για τη συμμόρφωση προς τις κανονιστικές διατάξεις στη διεύθυνση [www.dell.com/regulatory\\_compliance](http://www.dell.com/regulatory_compliance).

**ΠΡΟΣΟΧΗ:** Αν η ψύκτρα του επεξεργαστή δεν είναι σωστά ευθυγραμμισμένη, υπάρχει κίνδυνος να πάθουν ζημιά η πλακέτα συστήματος και ο επεξεργαστής.

**ΣΗΜΕΙΩΣΗ:** Αν αντικαταστήσετε είτε την πλακέτα συστήματος είτε τη διάταξη του ανεμιστήρα και της ψύκτρας, χρησιμοποιήστε το θερμικό υπόθεμα/πάστα που θα βρείτε στο κιτ για να διασφαλίσετε ότι θα επιτευχθεί η θερμική αγωγιμότητα.

### Θέματα:

- [Διαδικασία](#)
- [Μετέπειτα απαιτούμενες ενέργειες](#)

## Διαδικασία

1. Ευθυγραμμίστε τις οπές για τις βίδες στη διάταξη της ψύκτρας με τις αντίστοιχες οπές στην πλακέτα συστήματος.
2. Επανατοποθετήστε τις βίδες που συγκρατούν τη διάταξη της ψύκτρας στην πλακέτα συστήματος.

## Μετέπειτα απαιτούμενες ενέργειες

1. Επανατοποθετήστε την [μπαταρία](#).
2. Επανατοποθετήστε το [κάλυμμα της βάσης](#).

# Αφαίρεση των μονάδων μνήμης

**ΣΗΜΕΙΩΣΗ:** Διαβάστε τις οδηγίες που παραλάβατε μαζί με τον υπολογιστή σας και αφορούν θέματα ασφάλειας προτού εκτελέσετε οποιαδήποτε εργασία στο εσωτερικό του και ακολουθήστε τα βήματα που παρατίθενται στην ενότητα [Πριν από την εκτέλεση εργασιών στο εσωτερικό του υπολογιστή σας](#). Μετά την εκτέλεση εργασιών στο εσωτερικό του υπολογιστή σας, ακολουθήστε τις οδηγίες που παρατίθενται στην ενότητα [Μετά την εκτέλεση εργασιών στο εσωτερικό του υπολογιστή σας](#). Για περισσότερες άριστες πρακτικές σε θέματα ασφάλειας ανατρέξτε στην αρχική σελίδα του ιστοτόπου για τη συμμόρφωση προς τις κανονιστικές διατάξεις στη διεύθυνση [www.dell.com/regulatory\\_compliance](http://www.dell.com/regulatory_compliance).

## Θέματα:

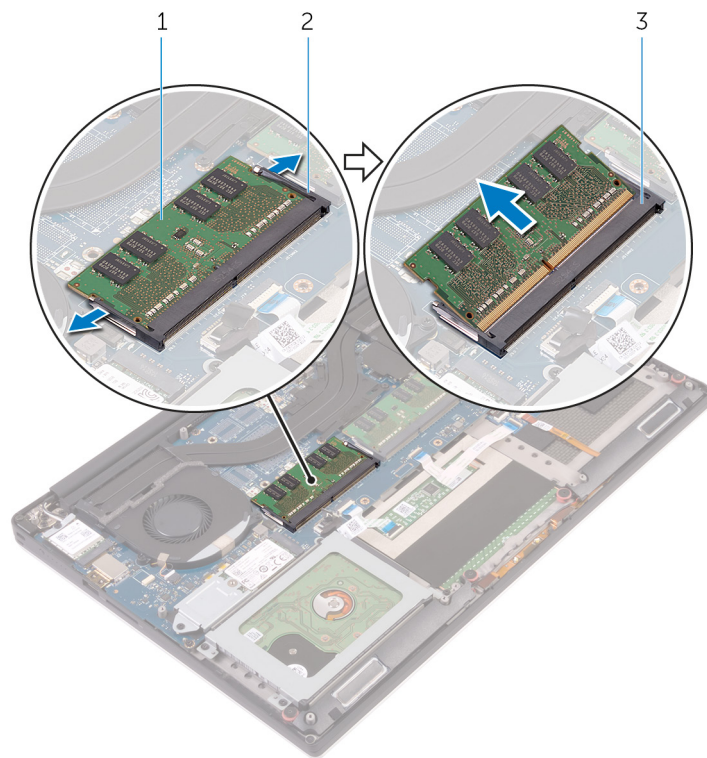
- Προαπαιτούμενες ενέργειες
- Διαδικασία

## Προαπαιτούμενες ενέργειες

1. Αφαιρέστε το [κάλυμμα της βάσης](#).
2. Αφαιρέστε την [μπαταρία](#).

## Διαδικασία

1. Με τα δάχτυλά σας ανοίξτε τους συνδετήρες συγκράτησης σε κάθε άκρο της υποδοχής της μονάδας μνήμης τόσο ώστε να ανασηκωθεί η μονάδα.
2. Μετακινήστε συρτά τη μονάδα μνήμης και αφαιρέστε την από την υποδοχή της.



### Αριθμός 1. Αφαίρεση των μονάδων μνήμης

- a. μονάδα μνήμης
- b. συνδετήρες συγκράτησης (2)
- c. υποδοχή μονάδας μνήμης

# Επανατοποθέτηση των μονάδων μνήμης

**ΣΗΜΕΙΩΣΗ:** Διαβάστε τις οδηγίες που παραλάβατε μαζί με τον υπολογιστή σας και αφορούν θέματα ασφάλειας προτού εκτελέσετε οποιαδήποτε εργασία στο εσωτερικό του και ακολουθήστε τα βήματα που παρατίθενται στην ενότητα **Πριν από την εκτέλεση εργασιών στο εσωτερικό του υπολογιστή σας**. Μετά την εκτέλεση εργασιών στο εσωτερικό του υπολογιστή σας, ακολουθήστε τις οδηγίες που παρατίθενται στην ενότητα **Μετά την εκτέλεση εργασιών στο εσωτερικό του υπολογιστή σας**. Για περισσότερες άριστες πρακτικές σε θέματα ασφάλειας ανατρέξτε στην αρχική σελίδα του ιστοτόπου για τη συμμόρφωση προς τις κανονιστικές διατάξεις στη διεύθυνση [www.dell.com/regulatory\\_compliance](http://www.dell.com/regulatory_compliance).

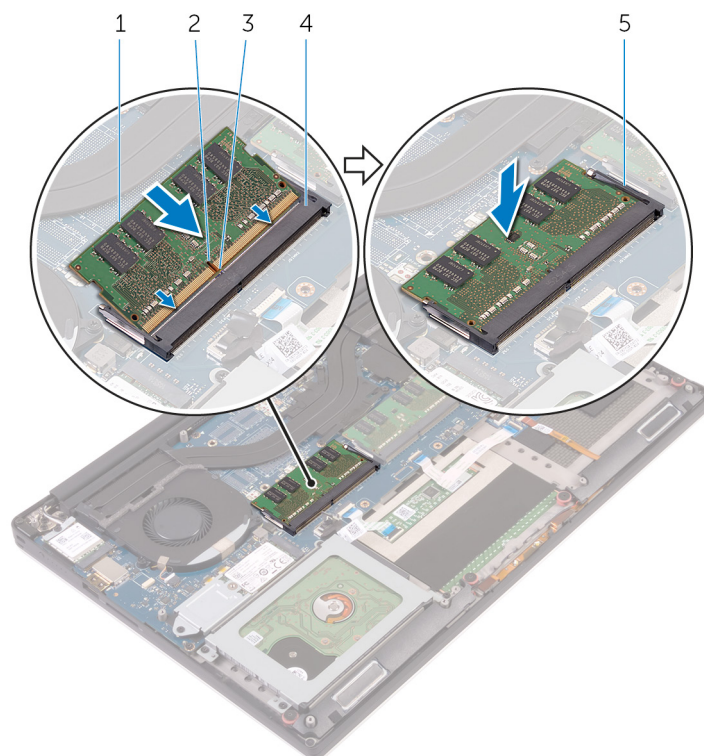
## Θέματα:

- Διαδικασία
- Μετέπειτα απαιτούμενες ενέργειες

## Διαδικασία

1. Ευθυγραμμίστε την εγκοπή στη μονάδα μνήμης με τη γλωττίδα στην υποδοχή της μονάδας.
2. Περάστε σταθερά, συρτά και γυρτά τη μονάδα μνήμης μέσα στην υποδοχή και πιέστε την απαλά προς τα κάτω τόσο ώστε να κουμπώσει στη σωστή της θέση και να ακουστεί το χαρακτηριστικό κλικ.

**ΣΗΜΕΙΩΣΗ:** Αν δεν ακουστεί το χαρακτηριστικό κλικ, αφαιρέστε τη μονάδα μνήμης και εγκαταστήστε την ξανά.



### Αριθμός 2. Επανατοποθέτηση των μονάδων μνήμης

- |                  |                           |
|------------------|---------------------------|
| 1. μονάδα μνήμης | 2. εγκοπή                 |
| 3. γλωττίδα      | 4. υποδοχή μονάδας μνήμης |

5. συνδετήρες συγκράτησης

## Μετάπειτα απαιτούμενες ενέργειες

1. Επανατοποθετήστε την μπαταρία.
2. Επανατοποθετήστε το κάλυμμα της βάσης.

# Αφαίρεση της πλακέτας συστήματος

- ΣΗΜΕΙΩΣΗ:** Διαβάστε τις οδηγίες που παραλάβατε μαζί με τον υπολογιστή σας και αφορούν θέματα ασφάλειας προτού εκτελέσετε οποιαδήποτε εργασία στο εσωτερικό του και ακολουθήστε τα βήματα που παρατίθενται στην ενότητα [Πριν από την εκτέλεση εργασιών στο εσωτερικό του υπολογιστή σας](#). Μετά την εκτέλεση εργασιών στο εσωτερικό του υπολογιστή σας, ακολουθήστε τις οδηγίες που παρατίθενται στην ενότητα [Μετά την εκτέλεση εργασιών στο εσωτερικό του υπολογιστή σας](#). Για περισσότερες άριστες πρακτικές σε θέματα ασφάλειας ανατρέξτε στην αρχική σελίδα του ιστοτόπου για τη συμμόρφωση προς τις κανονιστικές διατάξεις στη διεύθυνση [www.dell.com/regulatory\\_compliance](http://www.dell.com/regulatory_compliance).
- ΣΗΜΕΙΩΣΗ:** Η ετικέτα εξυπηρέτησης του υπολογιστή σας είναι αποθηκευμένη στην πλακέτα συστήματος. Αφού επανατοποθετήσετε την πλακέτα συστήματος, πρέπει να καταχωρίσετε την ετικέτα εξυπηρέτησης στο πρόγραμμα ρύθμισης του BIOS.
- ΣΗΜΕΙΩΣΗ:** Όταν επανατοποθετείτε την πλακέτα συστήματος, καταργούνται όσες αλλαγές κάνατε στο BIOS χρησιμοποιώντας το πρόγραμμα ρύθμισης του BIOS. Αφού επανατοποθετήσετε την πλακέτα συστήματος, πρέπει να κάνετε ξανά τις ενδεδειγμένες αλλαγές.
- ΣΗΜΕΙΩΣΗ:** Προτού αποσυνδέσετε τα καλώδια από την πλακέτα συστήματος, σημειώστε τη θέση των συνδέσμων ώστε να μπορείτε να επανασυνδέσετε σωστά τα καλώδια μετά την επανατοποθέτηση της πλακέτας συστήματος.

## Θέματα:

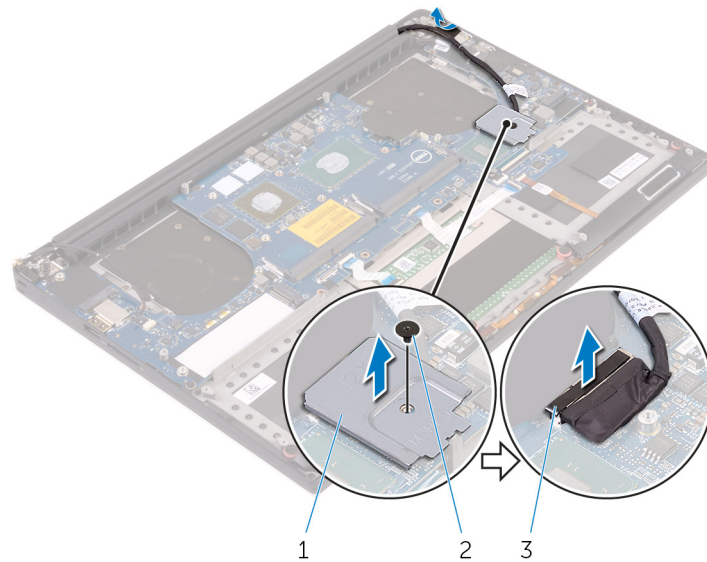
- [Προαπαιτούμενες ενέργειες](#)
- [Διαδικασία](#)

## Προαπαιτούμενες ενέργειες

1. Αφαιρέστε το [κάλυμμα της βάσης](#).
2. Αφαιρέστε την [μπαταρία](#).
3. Αφαιρέστε την [κάρτα ασύρματης επικοινωνίας](#).
4. Αφαιρέστε τον [σκληρό δίσκο](#).
5. Αφαιρέστε τη [μονάδα δίσκου στερεάς κατάστασης \(μισού μήκους\)](#).
6. Αφαιρέστε τη [μονάδα δίσκου στερεάς κατάστασης \(πλήρους μήκους\)](#).
7. Αφαιρέστε τους [ανεμιστήρες](#).
8. Αφαιρέστε τη [διάταξη της ψύκτρας](#).
9. Αφαιρέστε τις [μονάδες μνήμης](#).

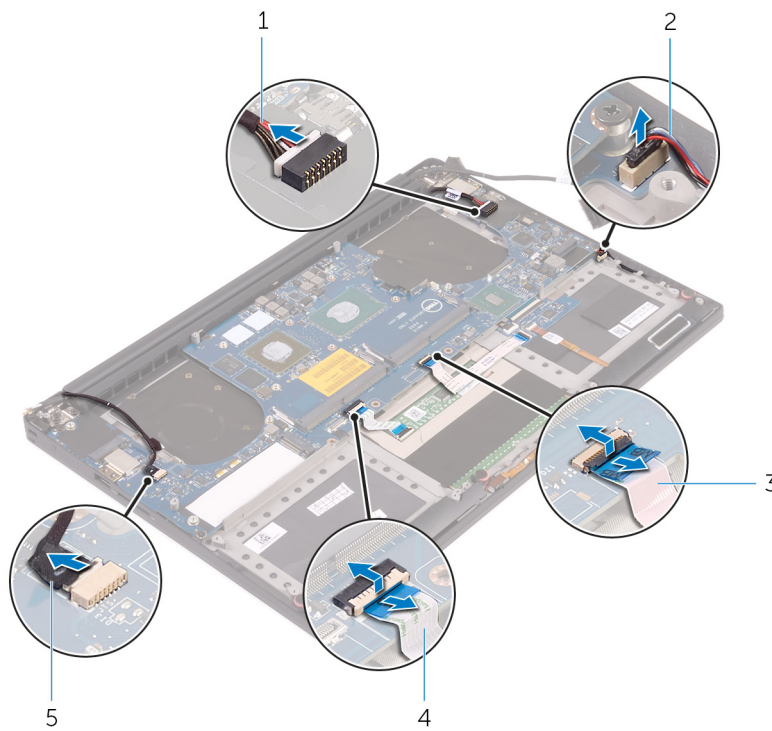
## Διαδικασία

1. Αφαιρέστε τη βίδα που συγκρατεί το υποστήριγμα του καλωδίου της οθόνης στην πλακέτα συστήματος.
2. Σηκώστε το υποστήριγμα της μονάδας δίσκου στερεάς κατάστασης για να αποκτήσετε πρόσβαση στο καλώδιο της οθόνης.
3. Αποσυνδέστε το καλώδιο της οθόνης από την πλακέτα συστήματος.



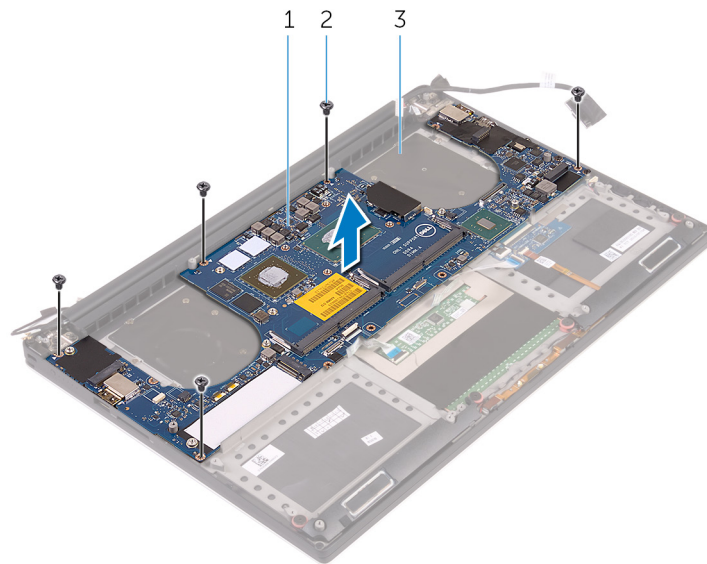
- a. υποστήριγμα καλωδίου οθόνης
- b. βίδα
- c. καλώδιο οθόνης

4. Αποσυνδέστε από την πλακέτα συστήματος το καλώδιο της θύρας του προσαρμογέα ισχύος, το καλώδιο των ηχείων, το καλώδιο της πλακέτας των στοιχείων ελέγχου του πληκτρολογίου, το καλώδιο της επιφάνειας αφής και το καλώδιο της οθόνης αφής.



- |   |                            |
|---|----------------------------|
| 1. καλώδιο θύρας προσαρμογέα ισχύος                 | 2. καλώδιο ηχείων          |
| 3. καλώδιο πλακέτας στοιχείων ελέγχου πληκτρολογίου | 4. καλώδιο επιφάνειας αφής |
| 5. καλώδιο οθόνης αφής (προαιρετικά)                |                            |

- 5. Αφαιρέστε τις βίδες που συγκρατούν την πλακέτα συστήματος στη διάταξη του στηρίγματος παλάμης.
- 6. Σηκώστε την πλακέτα συστήματος και αφαιρέστε την από τη διάταξη του στηρίγματος παλάμης.



- a. πλακέτα συστήματος
- b. βίδες (5)
- c. διάταξη στηρίγματος παλάμης

## Επανατοποθέτηση της πλακέτας συστήματος

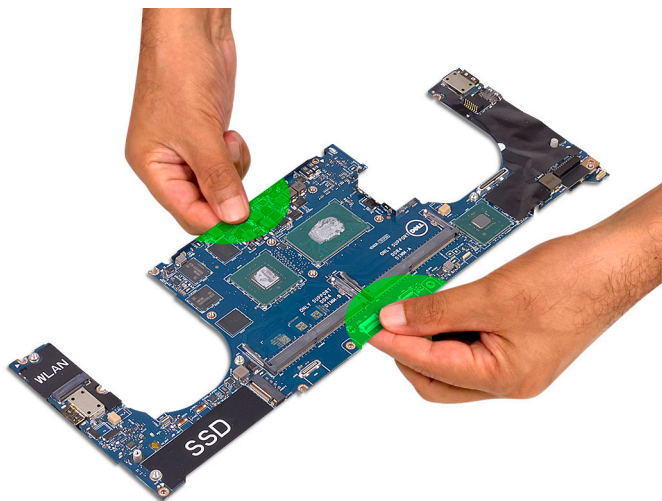
- ΣΗΜΕΙΩΣΗ:** Διαβάστε τις οδηγίες που παραλάβατε μαζί με τον υπολογιστή σας και αφορούν θέματα ασφάλειας προτού εκτελέσετε οποιαδήποτε εργασία στο εσωτερικό του και ακολουθήστε τα βήματα που παρατίθενται στην ενότητα **Πριν από την εκτέλεση εργασιών στο εσωτερικό του υπολογιστή σας**. Μετά την εκτέλεση εργασιών στο εσωτερικό του υπολογιστή σας, ακολουθήστε τις οδηγίες που παρατίθενται στην ενότητα **Μετά την εκτέλεση εργασιών στο εσωτερικό του υπολογιστή σας**. Για περισσότερες άριστες πρακτικές σε θέματα ασφάλειας ανατρέξτε στην αρχική σελίδα του ιστοτόπου για τη συμμόρφωση προς τις κανονιστικές διατάξεις στη διεύθυνση [www.dell.com/regulatory\\_compliance](http://www.dell.com/regulatory_compliance).
- ΣΗΜΕΙΩΣΗ:** Η ετικέτα εξυπηρέτησης του υπολογιστή σας είναι αποθηκευμένη στην πλακέτα συστήματος. Αφού επανατοποθετήσετε την πλακέτα συστήματος, πρέπει να καταχωρίσετε την ετικέτα εξυπηρέτησης στο πρόγραμμα ρύθμισης του BIOS.
- ΣΗΜΕΙΩΣΗ:** Όταν επανατοποθετείτε την πλακέτα συστήματος, καταργούνται όσες αλλαγές κάνατε στο BIOS χρησιμοποιώντας το πρόγραμμα ρύθμισης του BIOS. Αφού επανατοποθετήσετε την πλακέτα συστήματος, πρέπει να κάνετε ξανά τις ενδεδειγμένες αλλαγές.

### Θέματα:

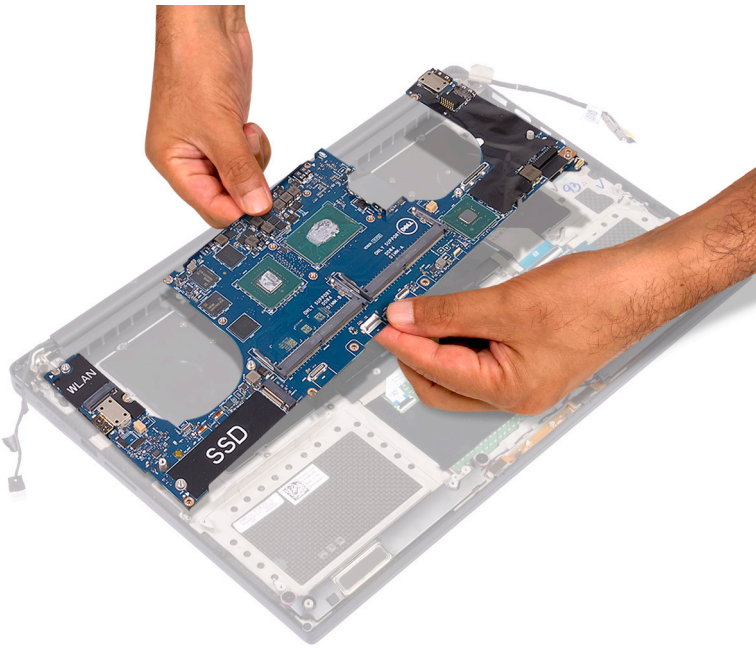
- Διαδικασία
- Μετέπειτα απαιτούμενες ενέργειες

## Διαδικασία

- ΠΡΟΣΟΧΗ:** Κατά την αντικατάσταση της πλακέτας συστήματος, είναι σημαντικό να κρατάτε την πλακέτα από το κέντρο της, όπως φαίνεται στην εικόνα. Τα πλευρικά κυκλώματα της πλακέτας είναι εύθραυστα και μπορούν εύκολα να υποστούν ζημιά, αν πιάσετε την πλακέτα συστήματος από τις άκρες ή από την περιοχή του λαιμού.



- ΣΗΜΕΙΩΣΗ:** Κατά την αντικατάσταση της πλακέτας συστήματος, τοποθετήστε υπό γωνία την πλακέτα επάνω στη διάταξη στηρίγματος παλάμης από την πλευρά της υποδοχής κάρτας SD. Η τοποθέτηση υπό γωνία με αυτόν τον τρόπο κατά την εγκατάσταση της πλακέτας συστήματος εξασφαλίζει επαρκές διάκενο, καθώς κάτω από την άλλη πλευρά της πλακέτας συστήματος βρίσκεται η θυγατρική κάρτα ήχου.



1. Ευθυγραμμίστε τις οπές για τις βίδες στην πλακέτα συστήματος με τις αντίστοιχες οπές στη διάταξη του στηρίγματος παλάμης.
2. Επανατοποθετήστε τις βίδες που συγκρατούν την πλακέτα συστήματος στη διάταξη του στηρίγματος παλάμης.
3. Συνδέστε στην πλακέτα συστήματος το καλώδιο της θύρας μετασχηματιστή, το καλώδιο των ηχείων, το καλώδιο της πλακέτας των στοιχείων ελέγχου του πληκτρολογίου, το καλώδιο της επιφάνειας αφής και το καλώδιο της οθόνης αφής.
4. Συνδέστε το καλώδιο της οθόνης στην πλακέτα συστήματος.
5. Ευθυγραμμίστε την οπή για τη βίδα στο υποστήριγμα του καλωδίου της οθόνης με την αντίστοιχη οπή στην πλακέτα συστήματος.
6. Επανατοποθετήστε τη βίδα που συγκρατεί τη βάση στήριξης του καλωδίου της οθόνης στην πλακέτα συστήματος.

## Μετάπειτα απαιτούμενες ενέργειες

1. Επανατοποθετήστε τις μονάδες μνήμης.
2. Επανατοποθετήστε τη διάταξη της ψύκτρας.
3. Επανατοποθετήστε τους ανεμιστήρες.
4. Επανατοποθετήστε τη μονάδα δίσκου στερεάς κατάστασης (μισού μήκους).
5. Επανατοποθετήστε τη μονάδα δίσκου στερεάς κατάστασης (πλήρους μήκους).
6. Επανατοποθετήστε τον σκληρό δίσκο.
7. Επανατοποθετήστε την κάρτα ασύρματης επικοινωνίας.
8. Επανατοποθετήστε την μπαταρία.
9. Επανατοποθετήστε το κάλυμμα της βάσης.

# Αφαίρεση της θυγατρικής κάρτας ήχου

**ΣΗΜΕΙΩΣΗ:** Διαβάστε τις οδηγίες που παραλάβατε μαζί με τον υπολογιστή σας και αφορούν θέματα ασφάλειας προτού εκτελέσετε οποιαδήποτε εργασία στο εσωτερικό του και ακολουθήστε τα βήματα που παρατίθενται στην ενότητα **Πριν από την εκτέλεση εργασιών στο εσωτερικό του υπολογιστή σας**. Μετά την εκτέλεση εργασιών στο εσωτερικό του υπολογιστή σας, ακολουθήστε τις οδηγίες που παρατίθενται στην ενότητα **Μετά την εκτέλεση εργασιών στο εσωτερικό του υπολογιστή σας**. Για περισσότερες άριστες πρακτικές σε θέματα ασφάλειας ανατρέξτε στην αρχική σελίδα του ιστοτόπου για τη συμμόρφωση προς τις κανονιστικές διατάξεις στη διεύθυνση [www.dell.com/regulatory\\_compliance](http://www.dell.com/regulatory_compliance).

## Θέματα:

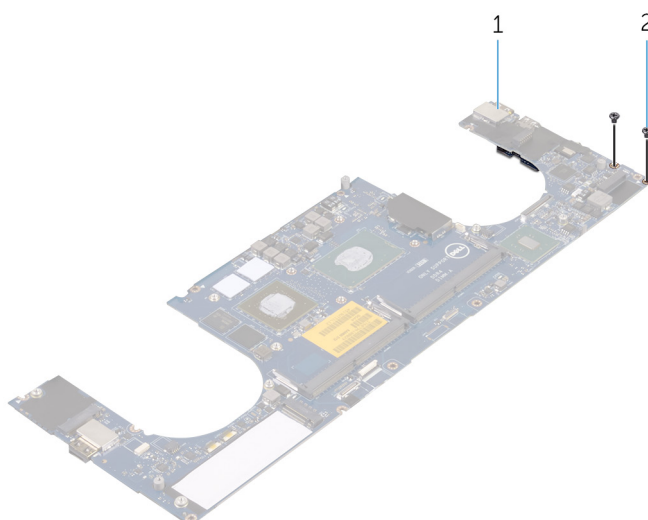
- Προαπαιτούμενες ενέργειες
- Διαδικασία

## Προαπαιτούμενες ενέργειες

1. Αφαιρέστε το κάλυμμα της βάσης.
2. Αφαιρέστε την μπαταρία.
3. Αφαιρέστε την κάρτα ασύρματης επικοινωνίας.
4. Αφαιρέστε τον σκληρό δίσκο.
5. Αφαιρέστε τη μονάδα δίσκου στερεάς κατάστασης (μισού μήκους).
6. Αφαιρέστε τη μονάδα δίσκου στερεάς κατάστασης (πλήρους μήκους).
7. Αφαιρέστε τους ανεμιστήρες.
8. Αφαιρέστε τη διάταξη της ψύκτρας.
9. Αφαιρέστε τις μονάδες μνήμης.
10. Αφαιρέστε την πλακέτα συστήματος.

## Διαδικασία

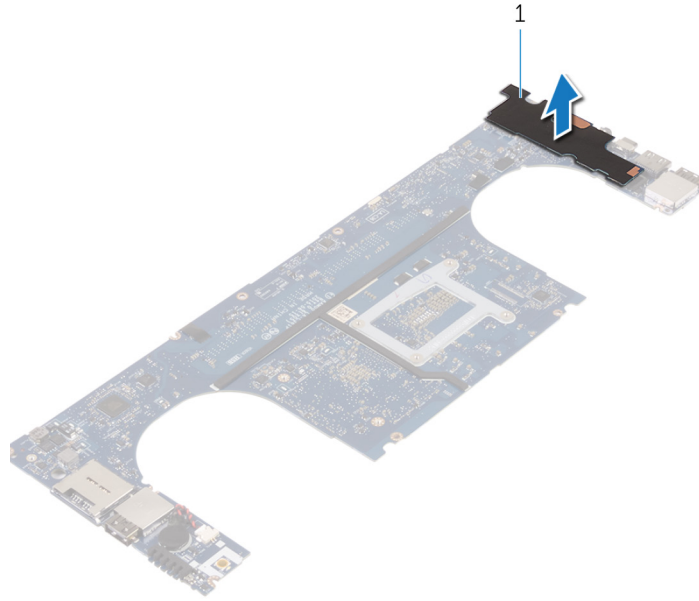
1. Αφαιρέστε τις δύο βίδες που συγκρατούν τη θυγατρική κάρτα ήχου στην πλακέτα συστήματος.



- a. πλακέτα συστήματος

b. βίδες

2. Γυρίστε ανάποδα την πλακέτα συστήματος και ύστερα σηκώστε τη θυγατρική κάρτα ήχου από την πλακέτα συστήματος.



a. Θυγατρική κάρτα ήχου

# Επανατοποθέτηση της θυγατρικής κάρτας ήχου

**ΣΗΜΕΙΩΣΗ:** Διαβάστε τις οδηγίες που παραλάβατε μαζί με τον υπολογιστή σας και αφορούν θέματα ασφάλειας προτού εκτελέσετε οποιαδήποτε εργασία στο εσωτερικό του και ακολουθήστε τα βήματα που παρατίθενται στην ενότητα [Πριν από την εκτέλεση εργασιών στο εσωτερικό του υπολογιστή σας](#). Μετά την εκτέλεση εργασιών στο εσωτερικό του υπολογιστή σας, ακολουθήστε τις οδηγίες που παρατίθενται στην ενότητα [Μετά την εκτέλεση εργασιών στο εσωτερικό του υπολογιστή σας](#). Για περισσότερες άριστες πρακτικές σε θέματα ασφάλειας ανατρέξτε στην αρχική σελίδα του ιστοτόπου για τη συμμόρφωση προς τις κανονιστικές διατάξεις στη διεύθυνση [www.dell.com/regulatory\\_compliance](http://www.dell.com/regulatory_compliance).

## Θέματα:

- Διαδικασία
- Μετέπειτα απαιτούμενες ενέργειες

## Διαδικασία

1. Ευθυγραμμίστε τις οπές για τις βίδες στη θυγατρική κάρτα ήχου με τις αντίστοιχες οπές στην πλακέτα συστήματος.
2. Γυρίστε ανάποδα την πλακέτα συστήματος και ύστερα επανατοποθετήστε τις βίδες που συγκρατούν τη θυγατρική κάρτα ήχου στην πλακέτα συστήματος.

## Μετέπειτα απαιτούμενες ενέργειες

1. Επανατοποθετήστε την [πλακέτα συστήματος](#).
2. Επανατοποθετήστε τις [μονάδες μνήμης](#).
3. Επανατοποθετήστε τη [διάταξη της ψύκτρας](#).
4. Επανατοποθετήστε τους [ανεμιστήρες](#).
5. Επανατοποθετήστε τη [μονάδα δίσκου στερεάς κατάστασης \(μισού μήκους\)](#).
6. Επανατοποθετήστε τη [μονάδα δίσκου στερεάς κατάστασης \(πλήρους μήκους\)](#).
7. Επανατοποθετήστε τον [σκληρό δίσκο](#).
8. Επανατοποθετήστε την [κάρτα ασύρματης επικοινωνίας](#).
9. Επανατοποθετήστε την [μπαταρία](#).
10. Επανατοποθετήστε το [κάλυμμα της βάσης](#).

# Αφαίρεση της μπαταρίας σε σχήμα νομίσματος

**ΣΗΜΕΙΩΣΗ:** Διαβάστε τις οδηγίες που παραλάβετε μαζί με τον υπολογιστή σας και αφορούν θέματα ασφάλειας προτού εκτελέσετε οποιαδήποτε εργασία στο εσωτερικό του και ακολουθήστε τα βήματα που παρατίθενται στην ενότητα [Πριν από την εκτέλεση εργασιών στο εσωτερικό του υπολογιστή σας](#). Μετά την εκτέλεση εργασιών στο εσωτερικό του υπολογιστή σας, ακολουθήστε τις οδηγίες που παρατίθενται στην ενότητα [Μετά την εκτέλεση εργασιών στο εσωτερικό του υπολογιστή σας](#). Για περισσότερες άριστες πρακτικές σε θέματα ασφάλειας ανατρέξτε στην αρχική σελίδα του ιστοτόπου για τη συμμόρφωση προς τις κανονιστικές διατάξεις στη διεύθυνση [www.dell.com/regulatory\\_compliance](http://www.dell.com/regulatory_compliance).

**ΠΡΟΣΟΧΗ:** Όταν αφαιρείτε την μπαταρία σε σχήμα νομίσματος, οι ρυθμίσεις του προγράμματος ρύθμισης του BIOS επανέρχονται στις προεπιλεγμένες. Συνιστούμε να σημειώσετε τις ρυθμίσεις του προγράμματος ρύθμισης του BIOS προτού αφαιρέσετε την μπαταρία σε σχήμα νομίσματος.

## Θέματα:

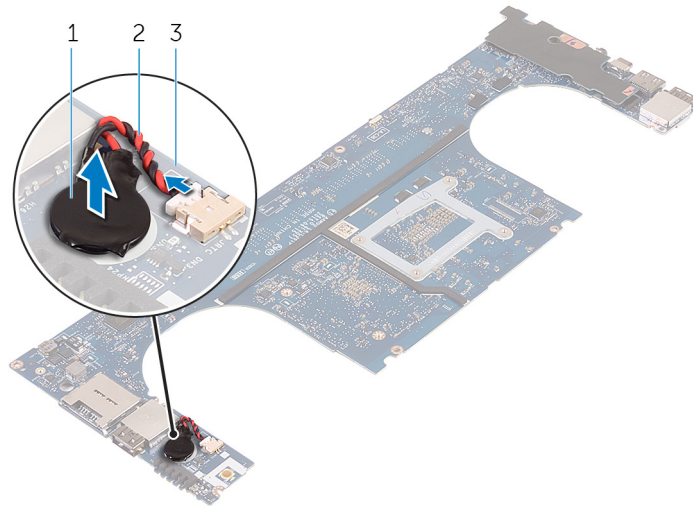
- [Προαπαιτούμενες ενέργειες](#)
- [Διαδικασία](#)

## Προαπαιτούμενες ενέργειες

1. Αφαιρέστε το [κάλυμμα της βάσης](#).
2. Αφαιρέστε την [μπαταρία](#).
3. Αφαιρέστε την [κάρτα ασύρματης επικοινωνίας](#).
4. Αφαιρέστε τον [σκληρό δίσκο](#).
5. Αφαιρέστε τη [μονάδα δίσκου στερεάς κατάστασης \(μισού μήκους\)](#).
6. Αφαιρέστε τη [μονάδα δίσκου στερεάς κατάστασης \(πλήρους μήκους\)](#).
7. Αφαιρέστε τους [ανεμιστήρες](#).
8. Αφαιρέστε τη [διάταξη της ψύκτρας](#).
9. Αφαιρέστε τις [μονάδες μνήμης](#).
10. Αφαιρέστε την [πλακέτα συστήματος](#).

## Διαδικασία

1. Γυρίστε ανάποδα την [πλακέτα συστήματος](#).
2. Αποσυνδέστε το καλώδιο της μπαταρίας σε σχήμα νομίσματος από την [πλακέτα συστήματος](#).
3. Σημειώστε τη θέση της μπαταρίας σε σχήμα νομίσματος και ξεσφηνώστε την από την [πλακέτα συστήματος](#).



### Αριθμός 3. Αφαίρεση της μπαταρίας σε σχήμα νομίσματος

- a. μπαταρία σε σχήμα νομίσματος
- b. καλώδιο μπαταρίας σε σχήμα νομίσματος
- c. πλακέτα συστήματος

# Επανατοποθέτηση της μπαταρίας σε σχήμα νομίσματος.

**ΣΗΜΕΙΩΣΗ:** Διαβάστε τις οδηγίες που παραλάβατε μαζί με τον υπολογιστή σας και αφορούν θέματα ασφάλειας προτού εκτελέσετε οποιαδήποτε εργασία στο εσωτερικό του και ακολουθήστε τα βήματα που παρατίθενται στην ενότητα [Πριν από την εκτέλεση εργασιών στο εσωτερικό του υπολογιστή σας](#). Μετά την εκτέλεση εργασιών στο εσωτερικό του υπολογιστή σας, ακολουθήστε τις οδηγίες που παρατίθενται στην ενότητα [Μετά την εκτέλεση εργασιών στο εσωτερικό του υπολογιστή σας](#). Για περισσότερες άριστες πρακτικές σε θέματα ασφάλειας ανατρέξτε στην αρχική σελίδα του ιστοτόπου για τη συμμόρφωση προς τις κανονιστικές διατάξεις στη διεύθυνση [www.dell.com/regulatory\\_compliance](http://www.dell.com/regulatory_compliance).

## Θέματα:

- [Διαδικασία](#)
- [Μετέπειτα απαιτούμενες ενέργειες](#)

## Διαδικασία

1. Προσαρτήστε την μπαταρία σε σχήμα νομίσματος στην πλακέτα συστήματος.
2. Συνδέστε το καλώδιο της μπαταρίας σε σχήμα νομίσματος στην πλακέτα συστήματος.
3. Γυρίστε ανάποδα την πλακέτα συστήματος.

## Μετέπειτα απαιτούμενες ενέργειες

1. Επανατοποθετήστε την [πλακέτα συστήματος](#).
2. Επανατοποθετήστε τις [μονάδες μνήμης](#).
3. Επανατοποθετήστε τη [διάταξη της ψύκτρας](#).
4. Επανατοποθετήστε τους [ανεμιστήρες](#).
5. Επανατοποθετήστε τη [μονάδα δίσκου στερεάς κατάστασης \(μισού μήκους\)](#).
6. Επανατοποθετήστε τη [μονάδα δίσκου στερεάς κατάστασης \(πλήρους μήκους\)](#).
7. Επανατοποθετήστε τον [σκληρό δίσκο](#).
8. Επανατοποθετήστε την [κάρτα ασύρματης επικοινωνίας](#).
9. Επανατοποθετήστε την [μπαταρία](#).
10. Επανατοποθετήστε το [κάλυμμα της βάσης](#).

## Αφαίρεση του πληκτρολογίου

**ΣΗΜΕΙΩΣΗ:** Διαβάστε τις οδηγίες που παραλάβατε μαζί με τον υπολογιστή σας και αφορούν θέματα ασφάλειας προτού εκτελέσετε οποιαδήποτε εργασία στο εσωτερικό του και ακολουθήστε τα βήματα που παρατίθενται στην ενότητα **Πριν από την εκτέλεση εργασιών στο εσωτερικό του υπολογιστή σας**. Μετά την εκτέλεση εργασιών στο εσωτερικό του υπολογιστή σας, ακολουθήστε τις οδηγίες που παρατίθενται στην ενότητα **Μετά την εκτέλεση εργασιών στο εσωτερικό του υπολογιστή σας**. Για περισσότερες άριστες πρακτικές σε θέματα ασφάλειας ανατρέξτε στην αρχική σελίδα του ιστοτόπου για τη συμμόρφωση προς τις κανονιστικές διατάξεις στη διεύθυνση [www.dell.com/regulatory\\_compliance](http://www.dell.com/regulatory_compliance).

### Θέματα:

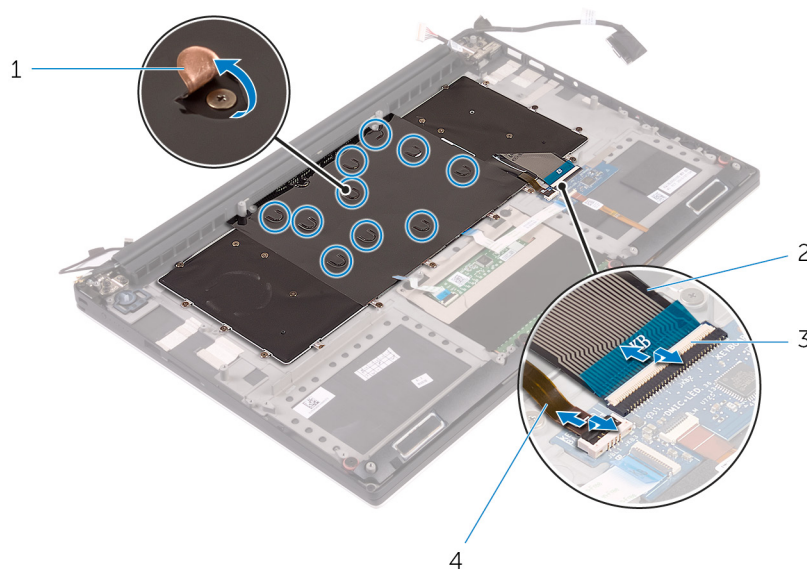
- Προαπαιτούμενες ενέργειες
- Διαδικασία

## Προαπαιτούμενες ενέργειες

1. Αφαιρέστε το **κάλυμμα της βάσης**.
2. Αφαιρέστε την **μπαταρία**.
3. Αφαιρέστε τον **σκληρό δίσκο**.
4. Αφαιρέστε την **πλακέτα συστήματος**.

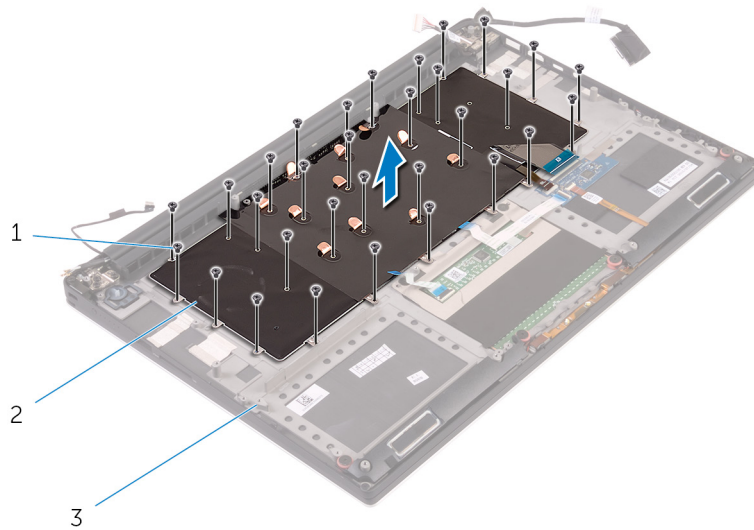
## Διαδικασία

1. Σηκώστε τα μάνταλα και αποσυνδέστε το καλώδιο του πληκτρολογίου και το καλώδιο του οπίσθιου φωτισμού του από την πλακέτα των στοιχείων ελέγχου του πληκτρολογίου.
2. Ξεκολλήστε τη μεμβράνη Mylar για να αποκτήσετε πρόσβαση στις βίδες που συγκρατούν το πληκτρολόγιο στη διάταξη του στηρίγματος παλάμης.



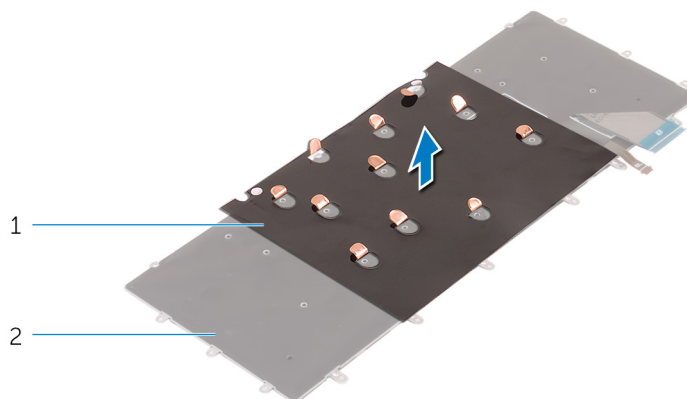
- |                   |  |
|-------------------|--|
| 1. μεμβράνη Mylar | 2. καλώδιο πληκτρολογίου                   |
| 3. μάνταλα (2)    | 4. καλώδιο οπίσθιου φωτισμού πληκτρολογίου |

3. Αφαιρέστε τις βίδες που συγκρατούν το πληκτρολόγιο στη διάταξη του στηρίγματος παλάμης.
4. Σηκώστε το πληκτρολόγιο και αφαιρέστε το από τη διάταξη του στηρίγματος παλάμης.



- a. βίδες (31)
- b. πληκτρολόγιο
- c. διάταξη στηρίγματος παλάμης

5. Ξεκολλήστε τη μεμβράνη Mylar από το πληκτρολόγιο.



- a. μεμβράνη Mylar
- b. πληκτρολόγιο



- a. πληκτρολόγιο

# Επανατοποθέτηση του πληκτρολογίου

**ΣΗΜΕΙΩΣΗ:** Διαβάστε τις οδηγίες που παραλάβατε μαζί με τον υπολογιστή σας και αφορούν θέματα ασφάλειας προτού εκτελέσετε οποιαδήποτε εργασία στο εσωτερικό του και ακολουθήστε τα βήματα που παρατίθενται στην ενότητα **Πριν από την εκτέλεση εργασιών στο εσωτερικό του υπολογιστή σας**. Μετά την εκτέλεση εργασιών στο εσωτερικό του υπολογιστή σας, ακολουθήστε τις οδηγίες που παρατίθενται στην ενότητα **Μετά την εκτέλεση εργασιών στο εσωτερικό του υπολογιστή σας**. Για περισσότερες άριστες πρακτικές σε θέματα ασφάλειας ανατρέξτε στην αρχική σελίδα του ιστοτόπου για τη συμμόρφωση προς τις κανονιστικές διατάξεις στη διεύθυνση [www.dell.com/regulatory\\_compliance](http://www.dell.com/regulatory_compliance).

## Θέματα:

- Διαδικασία
- Μετέπειτα απαιτούμενες ενέργειες

## Διαδικασία

1. Κολλήστε τη μεμβράνη Mylar στο πληκτρολόγιο.
2. Ευθυγραμμίστε τις οπές για τις βίδες στο πληκτρολόγιο με τις αντίστοιχες οπές στη διάταξη του στηρίγματος παλάμης.
3. Επανατοποθετήστε τις βίδες που συγκρατούν το πληκτρολόγιο στη διάταξη του στηρίγματος παλάμης.
4. Κολλήστε τη μεμβράνη Mylar στις βίδες που συγκρατούν το πληκτρολόγιο στη διάταξη του στηρίγματος παλάμης.
5. Συνδέστε το καλώδιο του πληκτρολογίου και το καλώδιο του οπίσθιου φωτισμού του πληκτρολογίου στην πλακέτα των στοιχείων ελέγχου του πληκτρολογίου.

## Μετέπειτα απαιτούμενες ενέργειες

1. Επανατοποθετήστε την **πλακέτα συστήματος**.
2. Επανατοποθετήστε τον **σκληρό δίσκο**.
3. Επανατοποθετήστε την **μπαταρία**.
4. Επανατοποθετήστε το **κάλυμμα της βάσης**.

# Αφαίρεση της διάταξης της οθόνης

**ΣΗΜΕΙΩΣΗ:** Διαβάστε τις οδηγίες που παραλάβατε μαζί με τον υπολογιστή σας και αφορούν θέματα ασφάλειας προτού εκτελέσετε οποιαδήποτε εργασία στο εσωτερικό του και ακολουθήστε τα βήματα που παρατίθενται στην ενότητα **Πριν από την εκτέλεση εργασιών στο εσωτερικό του υπολογιστή σας**. Μετά την εκτέλεση εργασιών στο εσωτερικό του υπολογιστή σας, ακολουθήστε τις οδηγίες που παρατίθενται στην ενότητα **Μετά την εκτέλεση εργασιών στο εσωτερικό του υπολογιστή σας**. Για περισσότερες άριστες πρακτικές σε θέματα ασφάλειας ανατρέξτε στην αρχική σελίδα του ιστοτόπου για τη συμμόρφωση προς τις κανονιστικές διατάξεις στη διεύθυνση [www.dell.com/regulatory\\_compliance](http://www.dell.com/regulatory_compliance).

## Θέματα:

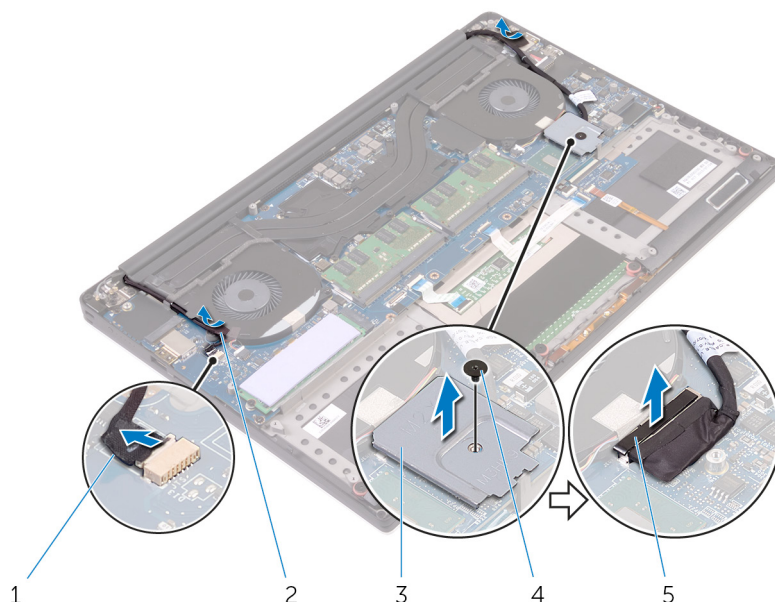
- Προαπαιτούμενες ενέργειες
- Διαδικασία

## Προαπαιτούμενες ενέργειες

1. Αφαιρέστε το κάλυμμα της βάσης.
2. Αφαιρέστε την μπαταρία.
3. Αφαιρέστε την κάρτα ασύρματης επικοινωνίας.

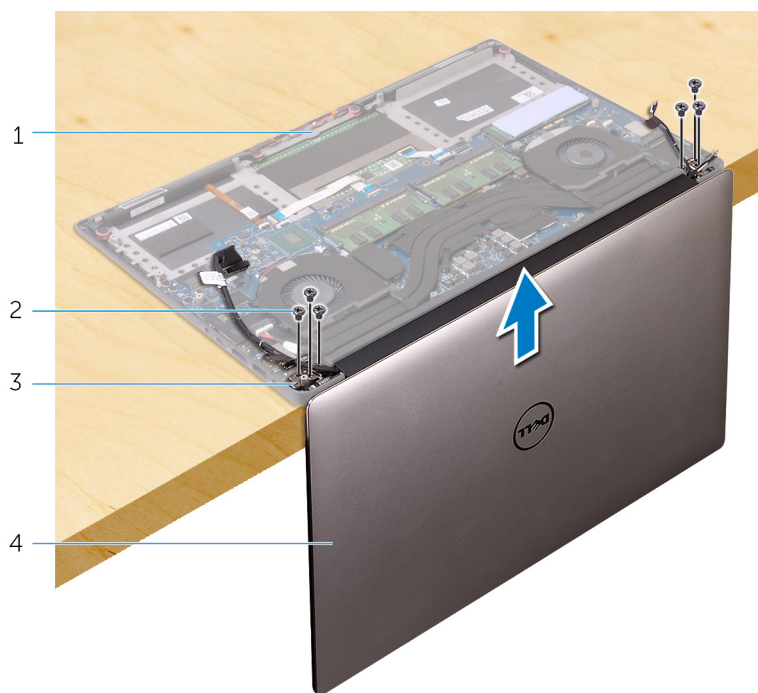
## Διαδικασία

1. Αφαιρέστε τη βίδα που συγκρατεί το υποστήριγμα του καλωδίου της οθόνης στην πλακέτα συστήματος.
2. Αποσυνδέστε το καλώδιο της οθόνης αφής και το καλώδιο της οθόνης από την πλακέτα συστήματος.
3. Ξεκολλήστε την ταινία και αφαιρέστε το καλώδιο της οθόνης αφής από τους οδηγούς της διαδρομής του πάνω στον ανεμιστήρα.



- |                                      |           |
|--------------------------------------|-----------|
| 1. καλώδιο οθόνης αφής (προαιρετικά) | 2. ταινία |
| 3. υποστήριγμα καλωδίου οθόνης       | 4. βίδα   |
| 5. καλώδιο οθόνης                    |           |

4. Γυρίστε ανάποδα τον υπολογιστή και ανοίξτε την οθόνη με κλίση 90 μοιρών.
5. Περιστρέψτε τον υπολογιστή και τοποθετήστε τον στην άκρη του τραπεζιού έτσι ώστε να μπορείτε να αποκτήσετε πρόσβαση στις βίδες στους μεντεσέδες της οθόνης.
6. Αφαιρέστε τις βίδες που συγκρατούν τους μεντεσέδες της οθόνης στη διάταξη του στηρίγματος παλάμης.
7. Σηκώστε προσεκτικά τη διάταξη της οθόνης από τη διάταξη του στηρίγματος παλάμης.



- |                                |                   |
|--------------------------------|-------------------|
| 1. διάταξη στηρίγματος παλάμης | 2. βίδες (6)      |
| 3. μεντεσέδες οθόνης (2)       | 4. διάταξη οθόνης |

8. Τοποθετήστε τη διάταξη της οθόνης επάνω σε καθαρή επίπεδη επιφάνεια.



- a. διάταξη οθόνης

# Επανατοποθέτηση της διάταξης της οθόνης

**ΣΗΜΕΙΩΣΗ:** Διαβάστε τις οδηγίες που παραλάβατε μαζί με τον υπολογιστή σας και αφορούν θέματα ασφάλειας προτού εκτελέσετε οποιαδήποτε εργασία στο εσωτερικό του και ακολουθήστε τα βήματα που παρατίθενται στην ενότητα [Πριν από την εκτέλεση εργασιών στο εσωτερικό του υπολογιστή σας](#). Μετά την εκτέλεση εργασιών στο εσωτερικό του υπολογιστή σας, ακολουθήστε τις οδηγίες που παρατίθενται στην ενότητα [Μετά την εκτέλεση εργασιών στο εσωτερικό του υπολογιστή σας](#). Για περισσότερες άριστες πρακτικές σε θέματα ασφάλειας ανατρέξτε στην αρχική σελίδα του ιστοτόπου για τη συμμόρφωση προς τις κανονιστικές διατάξεις στη διεύθυνση [www.dell.com/regulatory\\_compliance](http://www.dell.com/regulatory_compliance).

## Θέματα:

- [Διαδικασία](#)
- [Μετέπειτα απαιτούμενες ενέργειες](#)

## Διαδικασία

1. Τοποθετήστε τη διάταξη του στηρίγματος παλάμης στην άκρη του τραπεζιού με τα ηχεία στραμμένα μακριά από την άκρη.
2. Ευθυγραμμίστε τις οπές για τις βίδες στη διάταξη του στηρίγματος παλάμης με τις αντίστοιχες οπές στους μεντεσέδες της οθόνης.
3. Επανατοποθετήστε τις βίδες που συγκρατούν τους μεντεσέδες της οθόνης στη διάταξη του στηρίγματος παλάμης.
4. Κολλήστε την ταινία και περάστε το καλώδιο της οθόνης αφής στη διαδρομή του μέσα από τους οδηγούς της επάνω στον ανεμιστήρα.
5. Συνδέστε το καλώδιο της οθόνης αφής και το καλώδιο της οθόνης στην πλακέτα συστήματος.
6. Επανατοποθετήστε τη βίδα που συγκρατεί το υποστήριγμα του καλωδίου της οθόνης στην πλακέτα συστήματος.

## Μετέπειτα απαιτούμενες ενέργειες

1. Επανατοποθετήστε την [κάρτα ασύρματης επικοινωνίας](#).
2. Επανατοποθετήστε την [μπαταρία](#).
3. Επανατοποθετήστε το [κάλυμμα της βάσης](#).

# Αφαίρεση της θύρας του προσαρμογέα ισχύος

**ΣΗΜΕΙΩΣΗ:** Διαβάστε τις οδηγίες που παραλάβατε μαζί με τον υπολογιστή σας και αφορούν θέματα ασφάλειας προτού εκτελέσετε οποιαδήποτε εργασία στο εσωτερικό του και ακολουθήστε τα βήματα που παρατίθενται στην ενότητα **Πριν από την εκτέλεση εργασιών στο εσωτερικό του υπολογιστή σας**. Μετά την εκτέλεση εργασιών στο εσωτερικό του υπολογιστή σας, ακολουθήστε τις οδηγίες που παρατίθενται στην ενότητα **Μετά την εκτέλεση εργασιών στο εσωτερικό του υπολογιστή σας**. Για περισσότερες άριστες πρακτικές σε θέματα ασφάλειας ανατρέξτε στην αρχική σελίδα του ιστοτόπου για τη συμμόρφωση προς τις κανονιστικές διατάξεις στη διεύθυνση [www.dell.com/regulatory\\_compliance](http://www.dell.com/regulatory_compliance).

## Θέματα:

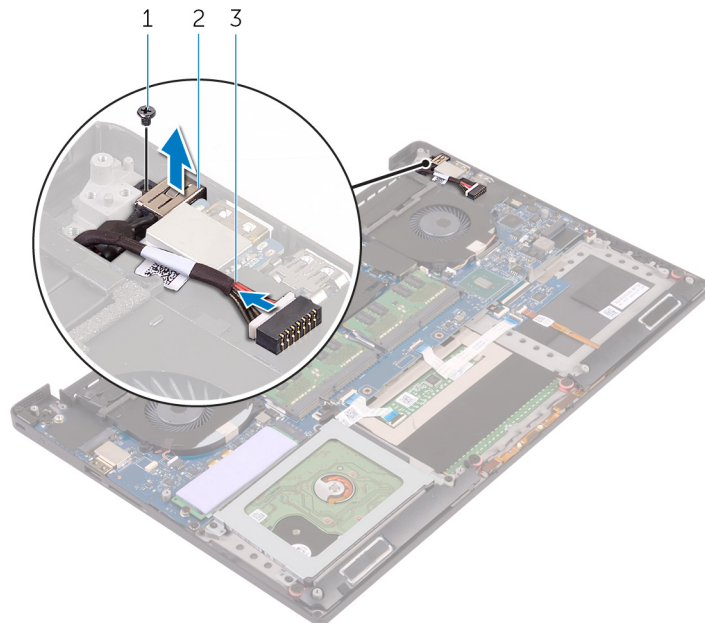
- Προαπαιτούμενες ενέργειες
- Διαδικασία

## Προαπαιτούμενες ενέργειες

1. Αφαιρέστε το κάλυμμα της βάσης.
2. Αφαιρέστε την μπαταρία.
3. Αφαιρέστε τη διάταξη της οθόνης.

## Διαδικασία

1. Αποσυνδέστε το καλώδιο της θύρας του προσαρμογέα ισχύος από την πλακέτα συστήματος.
2. Αφαιρέστε τη βίδα που συγκρατεί τη θύρα του προσαρμογέα ισχύος στη διάταξη του στηρίγματος παλάμης.
3. Σηκώστε τη θύρα του προσαρμογέα ισχύος μαζί με το καλώδιό της και αφαιρέστε την από τη διάταξη του στηρίγματος παλάμης.



a. βίδα

- b. θύρα προσαρμογέα ισχύος
- c. καλώδιο θύρας προσαρμογέα ισχύος

# Επανατοποθέτηση της θύρας του προσαρμογέα ισχύος

**ΣΗΜΕΙΩΣΗ:** Διαβάστε τις οδηγίες που παραλάβατε μαζί με τον υπολογιστή σας και αφορούν θέματα ασφάλειας προτού εκτελέσετε οποιαδήποτε εργασία στο εσωτερικό του και ακολουθήστε τα βήματα που παρατίθενται στην ενότητα [Πριν από την εκτέλεση εργασιών στο εσωτερικό του υπολογιστή σας](#). Μετά την εκτέλεση εργασιών στο εσωτερικό του υπολογιστή σας, ακολουθήστε τις οδηγίες που παρατίθενται στην ενότητα [Μετά την εκτέλεση εργασιών στο εσωτερικό του υπολογιστή σας](#). Για περισσότερες άριστες πρακτικές σε θέματα ασφάλειας ανατρέξτε στην αρχική σελίδα του ιστοτόπου για τη συμμόρφωση προς τις κανονιστικές διατάξεις στη διεύθυνση [www.dell.com/regulatory\\_compliance](http://www.dell.com/regulatory_compliance).

## Θέματα:

- [Διαδικασία](#)
- [Μετέπειτα απαιτούμενες ενέργειες](#)

## Διαδικασία

1. Τοποθετήστε τη θύρα του προσαρμογέα ισχύος μέσα στην υποδοχή πάνω στη διάταξη του στηρίγματος παλάμης.
2. Περάστε το καλώδιο της θύρας του προσαρμογέα ισχύος στη διαδρομή του μέσα από τους οδηγούς της επάνω στη διάταξη του στηρίγματος παλάμης.
3. Επανατοποθετήστε τη βίδα που συγκρατεί τη θύρα του προσαρμογέα ισχύος στη διάταξη του στηρίγματος παλάμης.
4. Συνδέστε το καλώδιο της θύρας του προσαρμογέα ισχύος στην πλακέτα συστήματος.

## Μετέπειτα απαιτούμενες ενέργειες

1. Επανατοποθετήστε τη [διάταξη της οθόνης](#).
2. Επανατοποθετήστε την [μπαταρία](#).
3. Επανατοποθετήστε το [κάλυμμα της βάσης](#).

## Αφαίρεση του καλύμματος της κεραίας

**ΣΗΜΕΙΩΣΗ:** Διαβάστε τις οδηγίες που παραλάβατε μαζί με τον υπολογιστή σας και αφορούν θέματα ασφάλειας προτού εκτελέσετε οποιαδήποτε εργασία στο εσωτερικό του και ακολουθήστε τα βήματα που παρατίθενται στην ενότητα **Πριν από την εκτέλεση εργασιών στο εσωτερικό του υπολογιστή σας**. Μετά την εκτέλεση εργασιών στο εσωτερικό του υπολογιστή σας, ακολουθήστε τις οδηγίες που παρατίθενται στην ενότητα **Μετά την εκτέλεση εργασιών στο εσωτερικό του υπολογιστή σας**. Για περισσότερες άριστες πρακτικές σε θέματα ασφάλειας ανατρέξτε στην αρχική σελίδα του ιστοτόπου για τη συμμόρφωση προς τις κανονιστικές διατάξεις στη διεύθυνση [www.dell.com/regulatory\\_compliance](http://www.dell.com/regulatory_compliance).

### Θέματα:

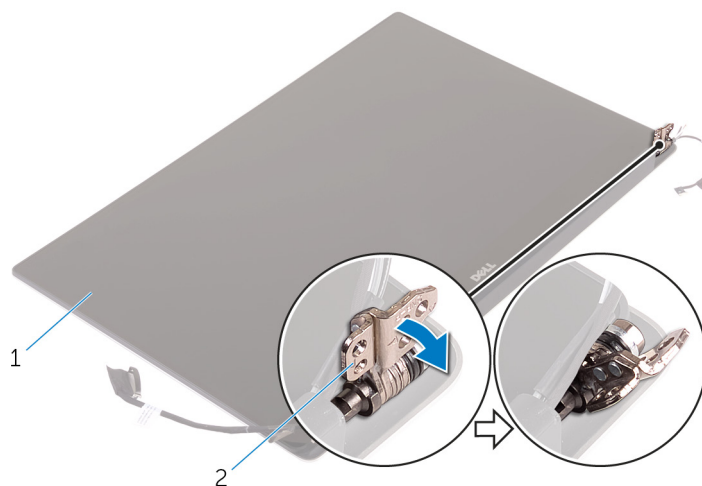
- Προαπαιτούμενες ενέργειες
- Διαδικασία

## Προαπαιτούμενες ενέργειες

1. Αφαιρέστε το **κάλυμμα της βάσης**.
2. Αφαιρέστε την **μπαταρία**.
3. Αφαιρέστε την **κάρτα ασύρματης επικοινωνίας**.
4. Αφαιρέστε τη **διάταξη της οθόνης**.

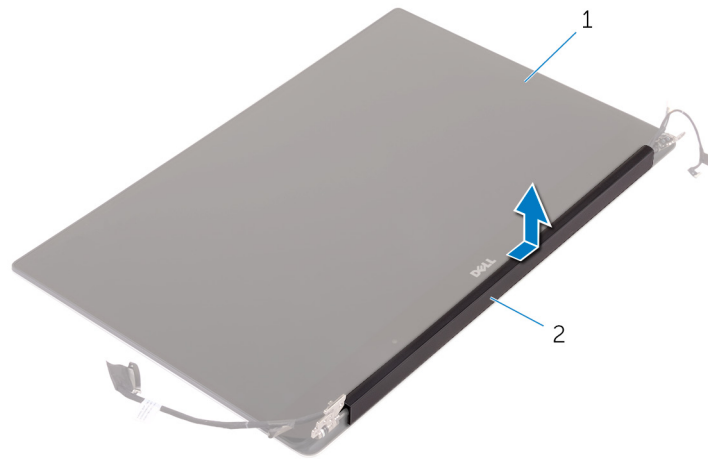
## Διαδικασία

1. Γυρίστε προσεκτικά τους μεντεσέδες της κεραίας και δώστε τους κλίση.



### Αριθμός 4. Γύρισμα του μεντεσέ της οθόνης

- a. διάταξη οθόνης
  - b. μεντεσέδες οθόνης (2)
2. Μετακινήστε συρτά το κάλυμμα της κεραίας και σηκώστε το απομακρύνοντάς το από τη διάταξη της οθόνης.



#### Αριθμός 5. Αφαίρεση του καλύμματος της κεραίας

- a. διάταξη οθόνης
- b. κάλυμμα κεραίας

# Επανατοποθέτηση του καλύμματος της κεραίας

**ΣΗΜΕΙΩΣΗ:** Διαβάστε τις οδηγίες που παραλάβατε μαζί με τον υπολογιστή σας και αφορούν θέματα ασφάλειας προτού εκτελέσετε οποιαδήποτε εργασία στο εσωτερικό του και ακολουθήστε τα βήματα που παρατίθενται στην ενότητα [Πριν από την εκτέλεση εργασιών στο εσωτερικό του υπολογιστή σας](#). Μετά την εκτέλεση εργασιών στο εσωτερικό του υπολογιστή σας, ακολουθήστε τις οδηγίες που παρατίθενται στην ενότητα [Μετά την εκτέλεση εργασιών στο εσωτερικό του υπολογιστή σας](#). Για περισσότερες άριστες πρακτικές σε θέματα ασφάλειας ανατρέξτε στην αρχική σελίδα του ιστοτόπου για τη συμμόρφωση προς τις κανονιστικές διατάξεις στη διεύθυνση [www.dell.com/regulatory\\_compliance](http://www.dell.com/regulatory_compliance).

## Θέματα:

- [Διαδικασία](#)
- [Μετέπειτα απαιτούμενες ενέργειες](#)

## Διαδικασία

1. Επανατοποθετήστε το κάλυμμα της κεραίας επάνω στη διάταξη της οθόνης .
2. Γυρίστε τους μεντεσέδες της οθόνης στην κανονική τους θέση.

## Μετέπειτα απαιτούμενες ενέργειες

1. Επανατοποθετήστε τη [διάταξη της οθόνης](#).
2. Επανατοποθετήστε την [κάρτα ασύρματης επικοινωνίας](#).
3. Επανατοποθετήστε την [μπαταρία](#).
4. Επανατοποθετήστε το [κάλυμμα της βάσης](#).

# Αφαίρεση των μεντεσέδων της οθόνης

**ΣΗΜΕΙΩΣΗ:** Διαβάστε τις οδηγίες που παραλάβατε μαζί με τον υπολογιστή σας και αφορούν θέματα ασφάλειας προτού εκτελέσετε οποιαδήποτε εργασία στο εσωτερικό του και ακολουθήστε τα βήματα που παρατίθενται στην ενότητα **Πριν από την εκτέλεση εργασιών στο εσωτερικό του υπολογιστή σας**. Μετά την εκτέλεση εργασιών στο εσωτερικό του υπολογιστή σας, ακολουθήστε τις οδηγίες που παρατίθενται στην ενότητα **Μετά την εκτέλεση εργασιών στο εσωτερικό του υπολογιστή σας**. Για περισσότερες άριστες πρακτικές σε θέματα ασφάλειας ανατρέξτε στην αρχική σελίδα του ιστοτόπου για τη συμμόρφωση προς τις κανονιστικές διατάξεις στη διεύθυνση [www.dell.com/regulatory\\_compliance](http://www.dell.com/regulatory_compliance).

## Θέματα:

- Προαπαιτούμενες ενέργειες
- Διαδικασία

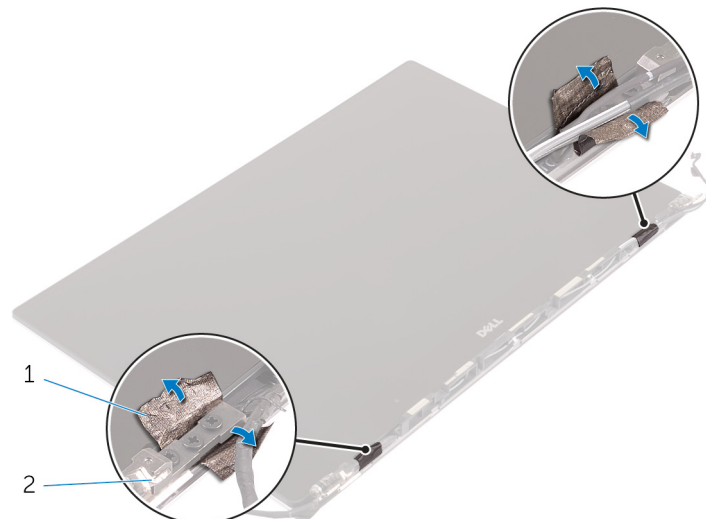
## Προαπαιτούμενες ενέργειες

**ΣΗΜΕΙΩΣΗ:** Οι οδηγίες αυτές ισχύουν μόνο για φορητούς υπολογιστές με οθόνη που δεν διαθέτει οθόνη αφής.

1. Αφαιρέστε το **κάλυμμα της βάσης**.
2. Αφαιρέστε την **μπαταρία**.
3. Αφαιρέστε την **κάρτα ασύρματης επικοινωνίας**.
4. Αφαιρέστε τη **διάταξη της οθόνης**.
5. Αφαιρέστε το **κάλυμμα της κεραίας**.

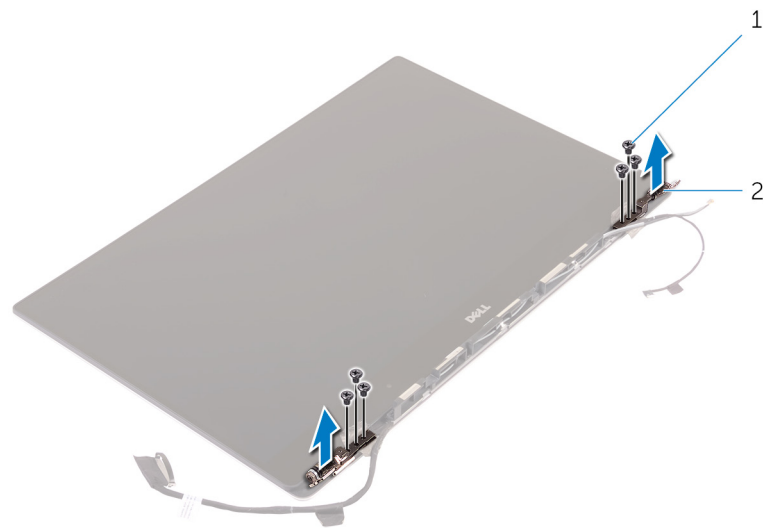
## Διαδικασία

1. Ξεκολλήστε την ταινία για να αποκτήσετε πρόσβαση στις βίδες στους μεντεσέδες της οθόνης.



- a. ταινία
- b. μεντεσέδες οθόνης (2)

2. Αφαιρέστε τις βίδες που συγκρατούν τους μεντεσέδες της οθόνης στη διάταξή της.
3. Σηκώστε προσεκτικά τους μεντεσέδες της οθόνης και αφαιρέστε τους από τη διάταξή της.



- a. βίδες (6)
- b. μεντεσέδες οθόνης (2)

# Επανατοποθέτηση των μεντεσέδων της οθόνης

**ΣΗΜΕΙΩΣΗ:** Διαβάστε τις οδηγίες που παραλάβατε μαζί με τον υπολογιστή σας και αφορούν θέματα ασφάλειας προτού εκτελέσετε οποιαδήποτε εργασία στο εσωτερικό του και ακολουθήστε τα βήματα που παρατίθενται στην ενότητα [Πριν από την εκτέλεση εργασιών στο εσωτερικό του υπολογιστή σας](#). Μετά την εκτέλεση εργασιών στο εσωτερικό του υπολογιστή σας, ακολουθήστε τις οδηγίες που παρατίθενται στην ενότητα [Μετά την εκτέλεση εργασιών στο εσωτερικό του υπολογιστή σας](#). Για περισσότερες άριστες πρακτικές σε θέματα ασφάλειας ανατρέξτε στην αρχική σελίδα του ιστοτόπου για τη συμμόρφωση προς τις κανονιστικές διατάξεις στη διεύθυνση [www.dell.com/regulatory\\_compliance](http://www.dell.com/regulatory_compliance).

## Θέματα:

- [Διαδικασία](#)
- [Μετέπειτα απαιτούμενες ενέργειες](#)

## Διαδικασία

1. Ευθυγραμμίστε τις οπές για τις βίδες στους μεντεσέδες της οθόνης με τις αντίστοιχες οπές στη διάταξη της οθόνης.
2. Επανατοποθετήστε τις βίδες που συγκρατούν τους μεντεσέδες της οθόνης στη διάταξή της.
3. Κολλήστε την ταινία στους μεντεσέδες της οθόνης.

## Μετέπειτα απαιτούμενες ενέργειες

1. Επανατοποθετήστε το [κάλυμμα της κεραίας](#).
2. Επανατοποθετήστε τη [διάταξη της οθόνης](#).
3. Επανατοποθετήστε την [κάρτα ασύρματης επικοινωνίας](#).
4. Επανατοποθετήστε την [μπαταρία](#).
5. Επανατοποθετήστε το [κάλυμμα της βάσης](#).

# Αφαίρεση της μονάδας της κεραίας

**ΣΗΜΕΙΩΣΗ:** Διαβάστε τις οδηγίες που παραλάβατε μαζί με τον υπολογιστή σας και αφορούν θέματα ασφάλειας προτού εκτελέσετε οποιαδήποτε εργασία στο εσωτερικό του και ακολουθήστε τα βήματα που παρατίθενται στην ενότητα [Πριν από την εκτέλεση εργασιών στο εσωτερικό του υπολογιστή σας](#). Μετά την εκτέλεση εργασιών στο εσωτερικό του υπολογιστή σας, ακολουθήστε τις οδηγίες που παρατίθενται στην ενότητα [Μετά την εκτέλεση εργασιών στο εσωτερικό του υπολογιστή σας](#). Για περισσότερες άριστες πρακτικές σε θέματα ασφάλειας ανατρέξτε στην αρχική σελίδα του ιστοτόπου για τη συμμόρφωση προς τις κανονιστικές διατάξεις στη διεύθυνση [www.dell.com/regulatory\\_compliance](http://www.dell.com/regulatory_compliance).

## Θέματα:

- Προαπαιτούμενες ενέργειες
- Διαδικασία

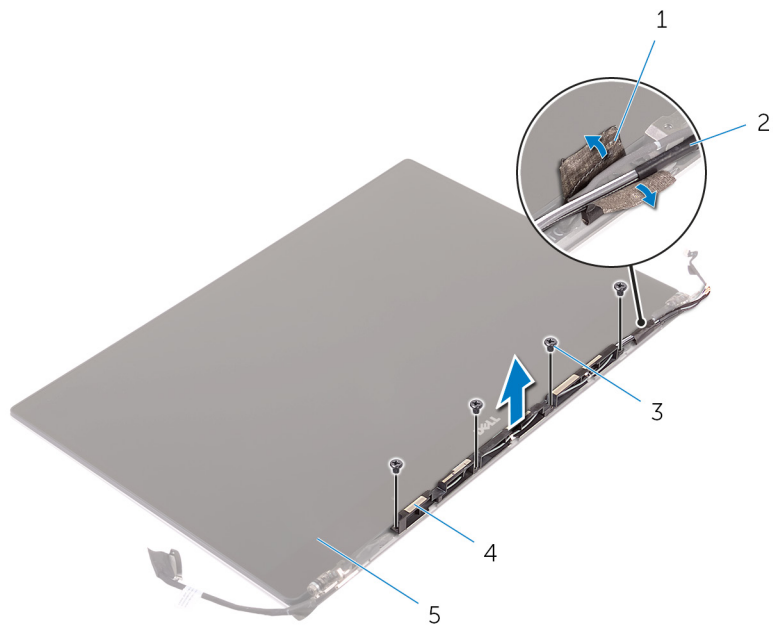
## Προαπαιτούμενες ενέργειες

**ΣΗΜΕΙΩΣΗ:** Οι οδηγίες αυτές ισχύουν μόνο για φορητούς υπολογιστές με οθόνη που δεν διαθέτει οθόνη αφής.

1. Αφαιρέστε το [κάλυμμα της βάσης](#).
2. Αφαιρέστε την [μπαταρία](#).
3. Αφαιρέστε την [κάρτα ασύρματης επικοινωνίας](#).
4. Αφαιρέστε τη [διάταξη της οθόνης](#).
5. Αφαιρέστε το [κάλυμμα της κεραίας](#).
6. Αφαιρέστε τους [μεντεσέδες της οθόνης](#).

## Διαδικασία

1. Ξεκολλήστε την ταινία που καλύπτει τα καλώδια της κεραίας.
2. Αφαιρέστε τις βίδες που συγκρατούν τη μονάδα της κεραίας στη διάταξη της οθόνης.
3. Σηκώστε τη μονάδα της κεραίας και αφαιρέστε την από τη διάταξη της οθόνης.



1. ταινία
3. βίδες (4)
5. διάταξη οθόνης

2. καλώδιο κεραίας
4. μονάδα κεραίας

# Επανατοποθέτηση της μονάδας της κεραίας

**ΣΗΜΕΙΩΣΗ:** Διαβάστε τις οδηγίες που παραλάβατε μαζί με τον υπολογιστή σας και αφορούν θέματα ασφάλειας προτού εκτελέσετε οποιαδήποτε εργασία στο εσωτερικό του και ακολουθήστε τα βήματα που παρατίθενται στην ενότητα [Πριν από την εκτέλεση εργασιών στο εσωτερικό του υπολογιστή σας](#). Μετά την εκτέλεση εργασιών στο εσωτερικό του υπολογιστή σας, ακολουθήστε τις οδηγίες που παρατίθενται στην ενότητα [Μετά την εκτέλεση εργασιών στο εσωτερικό του υπολογιστή σας](#). Για περισσότερες άριστες πρακτικές σε θέματα ασφάλειας ανατρέξτε στην αρχική σελίδα του ιστοτόπου για τη συμμόρφωση προς τις κανονιστικές διατάξεις στη διεύθυνση [www.dell.com/regulatory\\_compliance](http://www.dell.com/regulatory_compliance).

## Θέματα:

- Διαδικασία
- Μετέπειτα απαιτούμενες ενέργειες

## Διαδικασία

1. Ευθυγραμμίστε τις οπές για τις βίδες στη μονάδα της κεραίας με τις αντίστοιχες οπές στη διάταξη της οθόνης.
2. Επανατοποθετήστε τις βίδες που συγκρατούν τη μονάδα της κεραίας στη διάταξη της οθόνης.
3. Κολλήστε την ταινία που καλύπτει το καλώδιο της κεραίας.

## Μετέπειτα απαιτούμενες ενέργειες

1. Επανατοποθετήστε τους [μεντεσέδες της οθόνης](#).
2. Επανατοποθετήστε το [κάλυμμα της κεραίας](#).
3. Επανατοποθετήστε τη [διάταξη της οθόνης](#).
4. Επανατοποθετήστε την [κάρτα ασύρματης επικοινωνίας](#).
5. Επανατοποθετήστε την [μπαταρία](#).
6. Επανατοποθετήστε το [κάλυμμα της βάσης](#).

# Αφαίρεση της διάταξης του στηρίγματος παλάμης

**ΣΗΜΕΙΩΣΗ:** Διαβάστε τις οδηγίες που παραλάβατε μαζί με τον υπολογιστή σας και αφορούν θέματα ασφάλειας προτού εκτελέσετε οποιαδήποτε εργασία στο εσωτερικό του και ακολουθήστε τα βήματα που παρατίθενται στην ενότητα [Πριν από την εκτέλεση εργασιών στο εσωτερικό του υπολογιστή σας](#). Μετά την εκτέλεση εργασιών στο εσωτερικό του υπολογιστή σας, ακολουθήστε τις οδηγίες που παρατίθενται στην ενότητα [Μετά την εκτέλεση εργασιών στο εσωτερικό του υπολογιστή σας](#). Για περισσότερες άριστες πρακτικές σε θέματα ασφάλειας ανατρέξτε στην αρχική σελίδα του ιστοτόπου για τη συμμόρφωση προς τις κανονιστικές διατάξεις στη διεύθυνση [www.dell.com/regulatory\\_compliance](http://www.dell.com/regulatory_compliance).

## Θέματα:

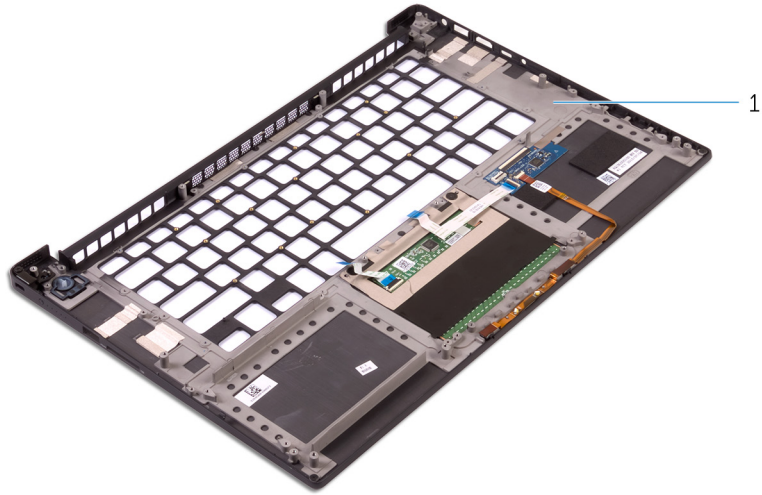
- Προαπαιτούμενες ενέργειες
- Διαδικασία

## Προαπαιτούμενες ενέργειες

1. Αφαιρέστε το κάλυμμα της βάσης.
2. Αφαιρέστε την μπαταρία.
3. Αφαιρέστε τις μονάδες μνήμης.
4. Ακολουθήστε τη διαδικασία από το βήμα 1 έως το βήμα 4 που περιγράφονται στην ενότητα «Αφαίρεση του σκληρού δίσκου».
5. Αφαιρέστε την κάρτα ασύρματης επικοινωνίας.
6. Αφαιρέστε τα ηχεία.
7. Αφαιρέστε τη διάταξη της ψύκτρας.
8. Αφαιρέστε τους ανεμιστήρες.
9. Αφαιρέστε τη διάταξη της οθόνης.
10. Αφαιρέστε τη θύρα του προσαρμογέα ισχύος.
11. Αφαιρέστε την πλακέτα συστήματος.
12. Αφαιρέστε το πληκτρολόγιο.

## Διαδικασία

Αφού εκτελέσετε τα βήματα που περιλαμβάνονται στις προαπαιτούμενες ενέργειες, μένει η διάταξη του στηρίγματος παλάμης.



1. διάταξη στηρίγματος παλάμης

# Επανατοποθέτηση της διάταξης του στηρίγματος παλάμης

**ΣΗΜΕΙΩΣΗ:** Διαβάστε τις οδηγίες που παραλάβετε μαζί με τον υπολογιστή σας και αφορούν θέματα ασφάλειας προτού εκτελέσετε οποιαδήποτε εργασία στο εσωτερικό του και ακολουθήστε τα βήματα που παρατίθενται στην ενότητα [Πριν από την εκτέλεση εργασιών στο εσωτερικό του υπολογιστή σας](#). Μετά την εκτέλεση εργασιών στο εσωτερικό του υπολογιστή σας, ακολουθήστε τις οδηγίες που παρατίθενται στην ενότητα [Μετά την εκτέλεση εργασιών στο εσωτερικό του υπολογιστή σας](#). Για περισσότερες άριστες πρακτικές σε θέματα ασφάλειας ανατρέξτε στην αρχική σελίδα του ιστοτόπου για τη συμμόρφωση προς τις κανονιστικές διατάξεις στη διεύθυνση [www.dell.com/regulatory\\_compliance](http://www.dell.com/regulatory_compliance).

## Θέματα:

- Διαδικασία
- Μετέπειτα απαιτούμενες ενέργειες

## Διαδικασία


Τοποθετήστε τη διάταξη του στηρίγματος παλάμης επάνω σε καθαρή και επίπεδη επιφάνεια.

## Μετέπειτα απαιτούμενες ενέργειες

1. Επανατοποθετήστε το [πληκτρολόγιο](#).
2. Επανατοποθετήστε την [πλακέτα συστήματος](#).
3. Επανατοποθετήστε τη [θύρα του προσαρμογέα ισχύος](#).
4. Επανατοποθετήστε τη [διάταξη της οθόνης](#).
5. Επανατοποθετήστε τους [ανεμιστήρες](#).
6. Επανατοποθετήστε τη [διάταξη της ψύκτρας](#).
7. Επανατοποθετήστε τα [ηχεία](#).
8. Επανατοποθετήστε την [κάρτα ασύρματης επικοινωνίας](#).
9. Ακολουθήστε τη διαδικασία από το βήμα 3 έως το βήμα 6 που περιγράφονται στην ενότητα [«Επανατοποθέτηση του σκληρού δίσκου»](#).
10. Επανατοποθετήστε τις [μονάδες μνήμης](#).
11. Επανατοποθετήστε την [μπαταρία](#).
12. Επανατοποθετήστε το [κάλυμμα της βάσης](#).

## Αναβάθμιση του BIOS

Όταν υπάρχει διαθέσιμη ενημερωμένη έκδοση ή όταν αντικαταστήσετε την πλακέτα συστήματος, ίσως χρειαστεί να αναβαθμίσετε (ενημερώσετε) το BIOS. Για την αναβάθμιση του BIOS:



1. Ενεργοποιήστε τον υπολογιστή σας.
2. Επισκεφτείτε την ιστοσελίδα [www.dell.com/support](http://www.dell.com/support).
3. Κάντε κλικ στην επιλογή **Product support (Υποστήριξη προϊόντων)**, πληκτρολογήστε την ετικέτα εξυπηρέτησης του υπολογιστή σας και ύστερα κάντε κλικ στην επιλογή **Submit (Υποβολή)**.  
 **ΣΗΜΕΙΩΣΗ:** Αν δεν έχετε την ετικέτα εξυπηρέτησης, χρησιμοποιήστε τη δυνατότητα αυτόματης ανίχνευσης ή περιηγηθείτε στα μοντέλα για να βρείτε το μοντέλο του υπολογιστή σας.
4. Κάντε κλικ στις επιλογές **Drivers & downloads > Find it myself** (Προγράμματα οδήγησης & στοιχεία λήψης > Θα το βρω μόνος/-η μου).
5. Επιλέξτε το λειτουργικό σύστημα που έχετε εγκατεστημένο στον υπολογιστή σας.
6. Προχωρήστε προς τα κάτω στη σελίδα με κύλιση και αναπτύξτε την επιλογή **BIOS**.
7. Κάντε κλικ στην επιλογή **Download (Λήψη)** ώστε να προχωρήσετε στη λήψη της πιο πρόσφατα ενημερωμένης έκδοσης του BIOS για τον υπολογιστή σας.
8. Αφού ολοκληρωθεί η λήψη, πλοηγηθείτε ως τον φάκελο όπου αποθηκεύσατε το αρχείο της ενημερωμένης έκδοσης του BIOS.
9. Κάντε διπλό κλικ στο εικονίδιο του αρχείου της ενημερωμένης έκδοσης του BIOS και ακολουθήστε τις οδηγίες που θα παρουσιαστούν στην οθόνη.

# Λήψη βοήθειας και επικοινωνία με την Dell

## Πόροι αυτοβοήθειας

Μπορείτε να βρείτε πληροφορίες και βοήθεια για τα προϊόντα και τις υπηρεσίες της Dell χρησιμοποιώντας τους εξής πόρους αυτοβοήθειας:

**Πίνακας 1. Πόροι αυτοβοήθειας**

Πόροι αυτοβοήθειας	Θέση πόρου
Πληροφορίες για προϊόντα και υπηρεσίες της Dell	<a href="http://www.dell.com">www.dell.com</a>
Η Dell μου	
Συμβουλές	
Επικοινωνία με την Υποστήριξη	Στο πεδίο αναζήτησης στα Windows πληκτρολογήστε τη φράση <b>Contact Support</b> (Επικοινωνία με την Υποστήριξη) και πιάστε το πλήκτρο <b>Enter</b> .
Online βοήθεια για το λειτουργικό σύστημα	<a href="http://www.dell.com/support/windows">www.dell.com/support/windows</a> <a href="http://www.dell.com/support/linux">www.dell.com/support/linux</a>
Πληροφορίες για την αντιμετώπιση προβλημάτων, εγχειρίδια χρήστη, οδηγίες ρύθμισης, προδιαγραφές προϊόντων, ιστολόγια τεχνικής βοήθειας, προγράμματα οδήγησης, ενημερωμένες εκδόσεις λογισμικό και ούτω καθεξής.	<a href="http://www.dell.com/support">www.dell.com/support</a> .
Άρθρα από τη γνωσιακή βάση της Dell για ποικιλία θεμάτων σχετικά με υπολογιστές.	<ol style="list-style-type: none"> <li>1. Μεταβείτε στο <a href="https://www.dell.com/support/home/?app=knowledgebase">https://www.dell.com/support/home/?app=knowledgebase</a>.</li> <li>2. Πληκτρολογήστε το θέμα ή τη λέξη-κλειδί στο πλαίσιο <b>Search</b>.</li> <li>3. Κάντε κλικ στο κουμπί <b>Search</b> για να ανακτήσετε τα σχετικά άρθρα.</li> </ol>
<p>Μάθετε τις εξής πληροφορίες για το προϊόν σας:</p> <ul style="list-style-type: none"> <li>• Προδιαγραφές προϊόντος</li> <li>• Λειτουργικό σύστημα</li> <li>• Ρύθμιση και χρήση του προϊόντος σας</li> <li>• Δημιουργία αντιγράφων ασφαλείας δεδομένων</li> <li>• Αντιμετώπιση προβλημάτων και διαγνωστικοί έλεγχοι</li> <li>• Επαναφορά εργοστασιακών ρυθμίσεων και συστήματος</li> <li>• Πληροφορίες BIOS</li> </ul>	<p>Ανατρέξτε στην ενότητα <i>Me and My Dell</i> στην ιστοσελίδα <a href="http://www.dell.com/support/manuals">www.dell.com/support/manuals</a>.</p> <p>Για να βρείτε την ενότητα <i>Me and My Dell</i> τη σχετική για το προϊόν σας, ταυτοποιήστε το προϊόν σας με έναν από τους παρακάτω τρόπους:</p> <ul style="list-style-type: none"> <li>• Επιλέξτε <b>Detect Product</b>.</li> <li>• Εντοπίστε το προϊόν σας από το αναπτυσσόμενο μενού με τίτλο <b>View Products</b>.</li> <li>• Εισαγάγετε το <b>Service Tag number</b> ή το <b>Product ID</b> στη γραμμή αναζήτησης.</li> </ul>

## Επικοινωνία με την Dell

Αν θέλετε να επικοινωνήσετε με την Dell για θέματα πωλήσεων, τεχνικής υποστήριξης ή εξυπηρέτησης πελατών, ανατρέξτε στην ιστοσελίδα [www.dell.com/contactdell](http://www.dell.com/contactdell).

- ΣΗΜΕΙΩΣΗ:** Η διαθεσιμότητα ποικίλλει ανά χώρα και προϊόν και ορισμένες υπηρεσίες ενδέχεται να μην είναι διαθέσιμες στη χώρα σας.
- ΣΗΜΕΙΩΣΗ:** Αν δεν έχετε ενεργή σύνδεση στο Ίντερνετ, μπορείτε να βρείτε τα στοιχεία επικοινωνίας στο τιμολόγιο αγοράς, στο δελτίο αποστολής, στον λογαριασμό σας ή στον κατάλογο προϊόντων της Dell.