


XPS 15

Servisní příručka



Poznámky, upozornění a varování

 **POZNÁMKA:** POZNÁMKA označuje důležité informace, které umožňují lepší využití produktu.

 **VÝSTRAHA: UPOZORNĚNÍ** varuje před možným poškozením hardwaru nebo ztrátou dat a obsahuje pokyny, jak těmto problémům předejít.

 **VAROVÁNÍ: VAROVÁNÍ** upozorňuje na potenciální poškození majetku a riziko úrazu nebo smrti.

Kapitola 1: Před manipulací uvnitř počítače.....	7
Než začnete	7
Bezpečnostní pokyny.....	7
Doporučené nástroje.....	8
Kapitola 2: Po manipulaci uvnitř počítače.....	9
Kapitola 3: Sejmutí spodního krytu.....	10
Postup.....	10
Kapitola 4: Nasazení krytu základny.....	12
Postup.....	12
Kapitola 5: Vyjmutí baterie.....	13
Přípravné kroky.....	13
Postup.....	13
Kapitola 6: Vložení baterie.....	14
Postup.....	14
Následné kroky.....	14
Kapitola 7: Vyjmutí pevného disku.....	15
Přípravné kroky.....	15
Postup.....	15
Kapitola 8: Instalace pevného disku.....	18
Postup.....	18
Následné kroky.....	18
Kapitola 9: Vyjmutí disku SSD (poloviční délky).....	19
Přípravné kroky.....	19
Postup.....	19
Kapitola 10: Montáž disku SSD (poloviční délky).....	21
Postup.....	21
Následné kroky.....	21
Kapitola 11: Vyjmutí disku SSD (plné délky).....	22
Přípravné kroky.....	22
Postup.....	22
Kapitola 12: Montáž disku SSD (plné délky).....	24
Postup.....	24

Následné kroky.....	24
Kapitola 13: Vyjmutí reproduktorů.....	25
Přípravné kroky.....	25
Postup.....	25
Kapitola 14: Instalace reproduktorů.....	26
Postup.....	26
Následné kroky.....	26
Kapitola 15: Demontáž bezdrátové karty.....	27
Přípravné kroky.....	27
Postup.....	27
Kapitola 16: Instalace bezdrátové karty.....	29
Postup.....	29
Následné kroky.....	29
Kapitola 17: Demontáž ventilátorů.....	30
Přípravné kroky.....	30
Postup.....	30
Kapitola 18: Montáž ventilátorů.....	33
Postup.....	33
Následné kroky.....	33
Kapitola 19: Demontáž sestavy chladiče.....	34
Přípravné kroky.....	34
Postup.....	34
Kapitola 20: Montáž sestavy chladiče.....	35
Postup.....	35
Následné kroky.....	35
Kapitola 21: Vyjmutí paměťových modulů.....	36
Přípravné kroky.....	36
Postup.....	36
Kapitola 22: Montáž paměťových modulů.....	38
Postup.....	38
Následné kroky.....	39
Kapitola 23: Demontáž základní desky.....	40
Přípravné kroky.....	40
Postup.....	40
Kapitola 24: Montáž základní desky.....	43
Postup.....	43

Následné kroky.....	44
Kapitola 25: Demontáž rozbočovací desky audia.....	45
Přípravné kroky.....	45
Postup.....	45
Kapitola 26: Montáž rozbočovací desky audia.....	47
Postup.....	47
Následné kroky.....	47
Kapitola 27: Vyjmutí knoflíkové baterie.....	48
Přípravné kroky.....	48
Postup.....	48
Kapitola 28: Vložení knoflíkové baterie.....	50
Postup.....	50
Následné kroky.....	50
Kapitola 29: Demontáž klávesnice.....	51
Přípravné kroky.....	51
Postup.....	51
Kapitola 30: Instalace klávesnice.....	53
Postup.....	53
Následné kroky.....	53
Kapitola 31: Demontáž sestavy displeje.....	54
Přípravné kroky.....	54
Postup.....	54
Kapitola 32: Montáž sestavy displeje.....	56
Postup.....	56
Následné kroky.....	56
Kapitola 33: Demontáž portu napájecího adaptéru.....	57
Přípravné kroky.....	57
Postup.....	57
Kapitola 34: Montáž portu napájecího adaptéru.....	58
Postup.....	58
Následné kroky.....	58
Kapitola 35: Demontáž krytu antény.....	59
Přípravné kroky.....	59
Postup.....	59
Kapitola 36: Montáž krytu antény.....	61
Postup.....	61

Následné kroky.....	61
Kapitola 37: Demontáž závěsů displeje.....	62
Přípravné kroky.....	62
Postup.....	62
Kapitola 38: Montáž závěsů displeje.....	64
Postup.....	64
Následné kroky.....	64
Kapitola 39: Demontáž modulu antény.....	65
Přípravné kroky.....	65
Postup.....	65
Kapitola 40: Montáž modulu antény.....	67
Postup.....	67
Následné kroky.....	67
Kapitola 41: Demontáž sestavy opěrky rukou.....	68
Přípravné kroky.....	68
Postup.....	68
Kapitola 42: Montáž sestavy opěrky rukou.....	69
Postup.....	69
Následné kroky.....	69
Kapitola 43: Aktualizace systému BIOS.....	70
Kapitola 44: Náповěda a kontakt na společnost Dell.....	71

Před manipulací uvnitř počítače

POZNÁMKA: Obrázky v tomto dokumentu se mohou lišit od vašeho počítače v závislosti na sestavě, kterou jste si objednali.


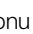
Témata:

- Než začnete
- Bezpečnostní pokyny
- Doporučené nástroje

Než začnete

1. Uložte a zavřete všechny otevřené soubory a ukončete všechny spuštěné aplikace.
2. Vypněte počítač.

Pokyny k vypnutí se liší v závislosti na operačního systému nainstalovaném v počítači.

- Windows 10: Klikněte na tlačítko: **Start** >  **Napájení** > **Vypnout**.
- Windows 8.1: Na obrazovce **Start** klikněte na ikonu napájení  > **Vypnout**.
- Windows 7: Klikněte na položky **Start** > **Vypnout**.

POZNÁMKA: Používáte-li jiný operační systém, vyhledejte pokyny ohledně jeho vypnutí v příslušné dokumentaci.

3. Odpojte počítač a všechna připojená zařízení od elektrických zásuvek.
4. Odpojte od počítače všechna připojená síťová a periferní zařízení, jako například klávesnici, myš a monitor.
5. Vyjměte z počítače všechny paměťové karty nebo optické disky (pokud je potřeba).
6. Zavřete displej a otočte počítač spodní stranou vzhůru.

Bezpečnostní pokyny

Dodržováním následujících bezpečnostních zásad zabráníte možnému poškození počítače a zajistíte vlastní bezpečnost.

POZNÁMKA: Před manipulací uvnitř počítače si přečtěte bezpečnostní informace dodané s počítačem. Další informace o vzorových postupech v oblasti bezpečnosti naleznete na domovské stránce Regulatory Compliance (Soulad s předpisy) na adrese www.dell.com/regulatory_compliance.

POZNÁMKA: Než otevřete kryt počítače nebo jeho panely, odpojte veškeré zdroje napájení. Poté co dokončíte práci uvnitř počítače, namontujte všechny kryty, panely a šrouby a teprve poté připojte počítač k elektrické zásuvce.

VÝSTRAHA: Chcete-li předejít poškození počítače, ujistěte se, že je pracovní plocha rovná a čistá.

VÝSTRAHA: Zacházejte se součástmi a kartami opatrně. Nedotýkejte se součástí ani kontaktů na kartě. Držte kartu za okraje nebo za montážní svorku. Součásti, jako je například procesor, držte za okraje, ne za kolíky.

VÝSTRAHA: Odstraňování problémů a opravy byste měli provádět pouze po autorizaci nebo výzvě tým technické pomoci Dell. Na škody způsobené neoprávněným servisním zásahem se nevztahuje záruka. Více informací najdete v bezpečnostních pokynech dodávaných s produktem nebo na adrese www.dell.com/regulatory_compliance.

VÝSTRAHA: Dříve, než se dotknete některé části uvnitř počítače, odved'te elektrostatický náboj z vašeho těla pomocí uzemňovacího náramku nebo pravidelným kontaktem s kovovým povrchem bez laku, což jsou například některé kovové části na zadní straně počítače. Během manipulace se opakovaně dotýkejte nenatřeného kovového povrchu, abyste odvedli potenciální elektrostatický náboj, který může poškodit vnitřní součásti.

△ VÝSTRAHA: Při odpojování kabelu tahejte za konektor nebo pásek pro vytahování, nikoli za samotný kabel. Některé kabely mohou být opatřeny konektory se západkami nebo přitlačnými šrouby, které je třeba před odpojením kabelu uvolnit. Při odpojování kabelů postupujte opatrně, aby nedošlo k ohnutí kolíků. Při připojování kabelů se ujistěte, že jsou porty a konektory správně otočeny a vyrovnány.

△ VÝSTRAHA: Stiskem vysuňte všechny karty vložené ve čtečce paměťových karet.

Doporučené nástroje

Postupy uvedené v tomto dokumentu mohou vyžadovat použití následujících nástrojů:

- křížový šroubovák,
- plochý šroubovák,
- šroubovák Torx #5 (T5),
- plastová jehla.

Po manipulaci uvnitř počítače

 **VÝSTRAHA:** Pokud šrouby uvnitř počítače zůstanou uvolněné nebo volně ležet, můžete počítač vážně poškodit.

1. Našroubujte všechny šrouby a ujistěte se, že žádné nezůstaly volně uvnitř počítače.
2. Připojte všechna externí zařízení, periferní zařízení a kabely, které jste odpojili před prací uvnitř počítače.
3. Vraťte zpět všechny karty, disky a ostatní části, které jste odebrali před prací v počítači.
4. Připojte počítač a všechna připojená zařízení do elektrických zásuvek.
5. Zapněte počítač.

Sejmutí spodního krytu

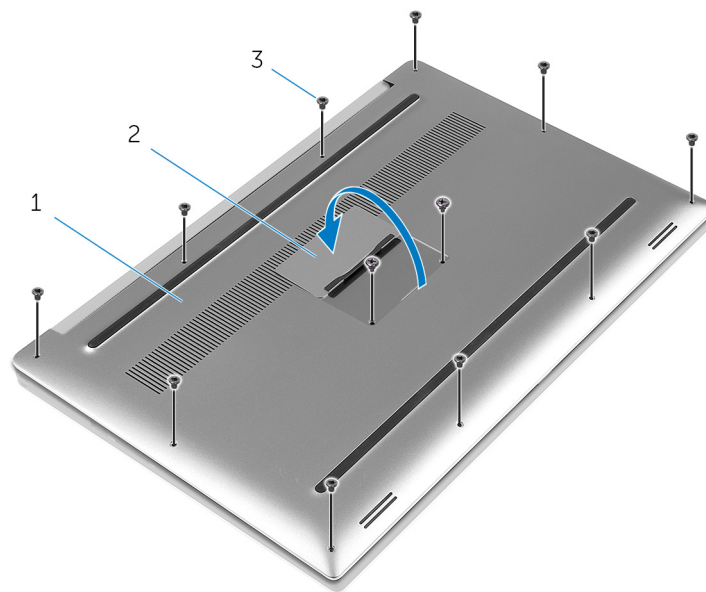
POZNÁMKA: Před manipulací s vnitřními částmi počítače si přečtěte bezpečnostní informace dodané s počítačem a postupujte podle kroků popsaných v části [Před manipulací uvnitř počítače](#). Po dokončení práce uvnitř počítače postupujte podle pokynů v části [Po manipulaci uvnitř počítače](#). Další informace o vzorových postupech v oblasti bezpečnosti naleznete na domovské stránce Regulatory Compliance (Soulad s předpisy) na adrese www.dell.com/regulatory_compliance.

Témata:

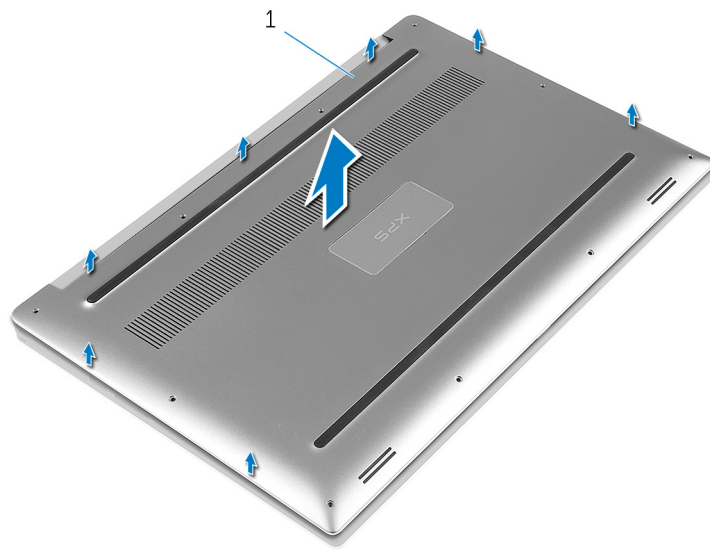
- [Postup](#)

Postup

1. Zavřete displej a otočte počítač spodní stranou vzhůru.
2. Obráťte odznak systému a položte ho na spodní kryt.
3. Vyšroubujte šroubky, které připevňují kryt základny k sestavě opěrky rukou.



- a. spodní kryt
 - b. odznak systému
 - c. šrouby (12)
4. Konečky prstů jemně vypačte spodní kryt ze sestavy opěrky rukou.



a. spodni kryt

Nasazení krytu základny

POZNÁMKA: Před manipulací s vnitřními částmi počítače si přečtěte bezpečnostní informace dodané s počítačem a postupujte podle kroků popsaných v části [Před manipulací uvnitř počítače](#). Po dokončení práce uvnitř počítače postupujte podle pokynů v části [Po manipulaci uvnitř počítače](#). Další informace o vzorových postupech v oblasti bezpečnosti naleznete na domovské stránce Regulatory Compliance (Soulad s předpisy) na adrese www.dell.com/regulatory_compliance.

Témata:

- [Postup](#)

Postup

1. Umístěte spodní kryt na sestavu opěrky rukou a zaklapněte ho na místo.
2. Zašroubujte šrouby, které připevňují kryt základny k sestavě opěrky rukou.
3. Otočte odznak systému a zaklapněte ho na místo.
4. Otočte počítač spodní stranou nahoru.

Vyjmutí baterie

POZNÁMKA: Před manipulací s vnitřními částmi počítače si přečtěte bezpečnostní informace dodané s počítačem a postupujte podle kroků popsaných v části [Před manipulací uvnitř počítače](#). Po dokončení práce uvnitř počítače postupujte podle pokynů v části [Po manipulaci uvnitř počítače](#). Další informace o vzorových postupech v oblasti bezpečnosti naleznete na domovské stránce Regulatory Compliance (Soulad s předpisy) na adrese www.dell.com/regulatory_compliance.

Témata:

- [Přípravné kroky](#)
- [Postup](#)

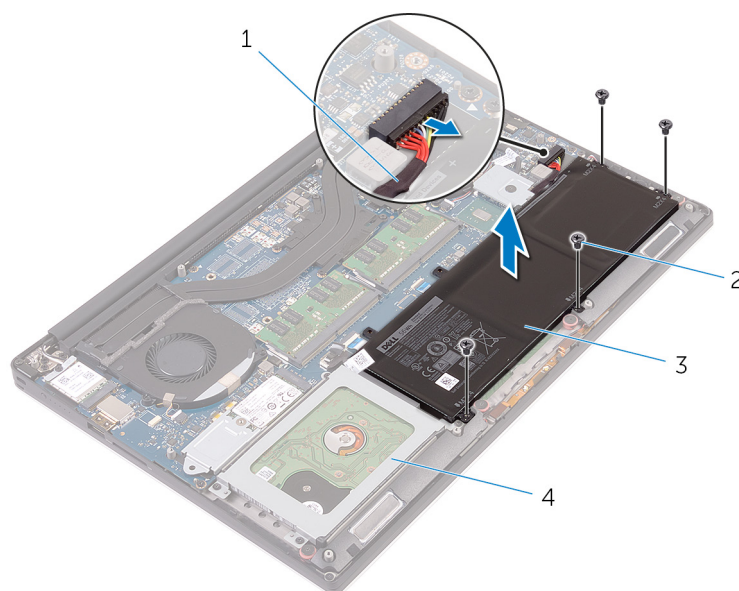
Přípravné kroky

Sejměte [spodní kryt](#).

Postup

POZNÁMKA: Obrázky v tomto dokumentu se mohou lišit od vašeho počítače v závislosti na sestavě, kterou jste si objednali.

1. Vyšroubujte šrouby, které připevňují baterii k sestavě opěrky rukou.
2. Odpojte kabel baterie od základní desky.
3. Zvedněte baterii ze sestavy opěrky rukou.



- | | |
|------------------|-------------------------|
| 1. kabel baterie | 2. šrouby (4) |
| 3. baterie | 4. sestava opěrky rukou |
4. Překlopte počítač, otevřete displej a podržte tlačítko napájení po dobu pěti sekund, abyste základní desku uzemnili.

Vložení baterie

POZNÁMKA: Před manipulací s vnitřními částmi počítače si přečtěte bezpečnostní informace dodané s počítačem a postupujte podle kroků popsaných v části [Před manipulací uvnitř počítače](#). Po dokončení práce uvnitř počítače postupujte podle pokynů v části [Po manipulaci uvnitř počítače](#). Další informace o vzorových postupech v oblasti bezpečnosti naleznete na domovské stránce Regulatory Compliance (Soulad s předpisy) na adrese www.dell.com/regulatory_compliance.

Témata:

- [Postup](#)
- [Následné kroky](#)

Postup

1. Otvory pro šrouby na baterii vyrovnejte s otvory pro šrouby na sestavě opěrky rukou.
2. Zašroubujte šrouby, které připevňují baterii k sestavě opěrky rukou.
3. Připojte kabel baterie k základní desce.

Následné kroky

Nasad'te [spodní kryt](#).

Vyjmutí pevného disku

POZNÁMKA: Před manipulací s vnitřními částmi počítače si přečtěte bezpečnostní informace dodané s počítačem a postupujte podle kroků popsaných v části [Před manipulací uvnitř počítače](#). Po dokončení práce uvnitř počítače postupujte podle pokynů v části [Po manipulaci uvnitř počítače](#). Další informace o vzorových postupech v oblasti bezpečnosti naleznete na domovské stránce Regulatory Compliance (Soulad s předpisy) na adrese www.dell.com/regulatory_compliance.

VÝSTRAHA: Pevné disky jsou křehké. Při manipulaci s pevným diskem buďte opatrní.

VÝSTRAHA: Chcete-li předejít ztrátě dat, nevyjímejte pevný disk, pokud je počítač v režimu spánku nebo zapnutý.

Témata:

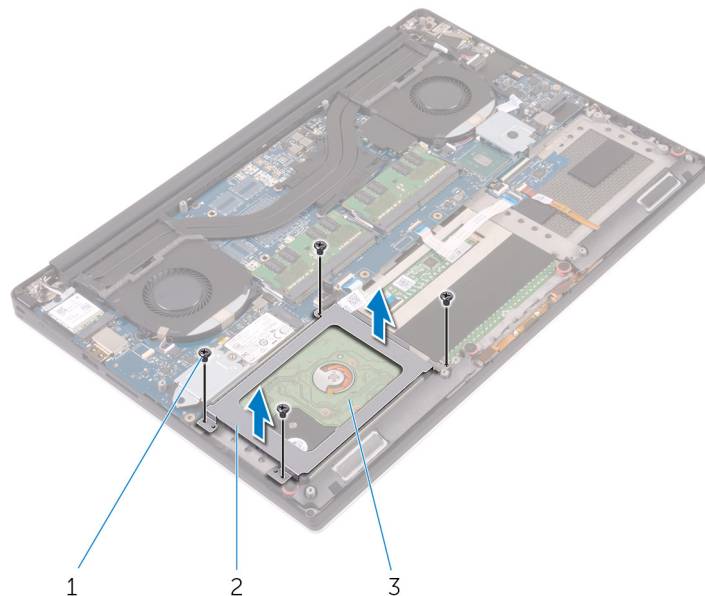
- [Přípravné kroky](#)
- [Postup](#)

Přípravné kroky

1. Sejměte [spodní kryt](#).
2. Vyjměte [baterii](#).

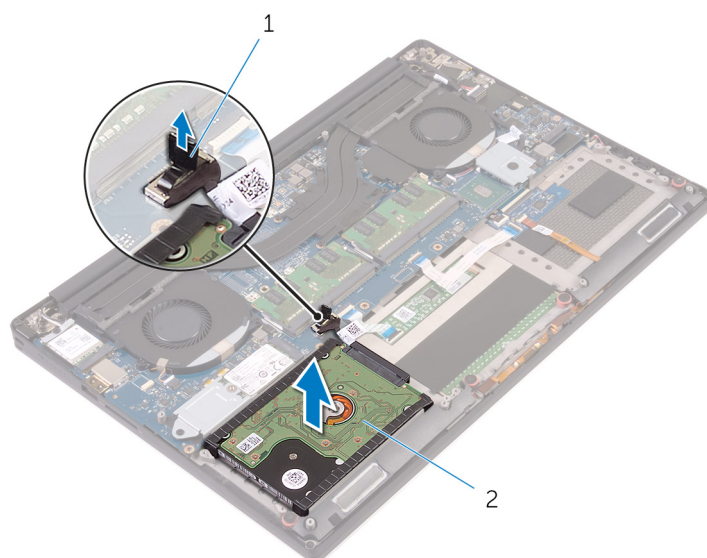
Postup

1. Vyšroubujte šrouby, které připevňují sestavu pevného disku k sestavě opěrky rukou.
2. Sejměte ochrannou skříň pevného disku ze sestavy pevného disku.

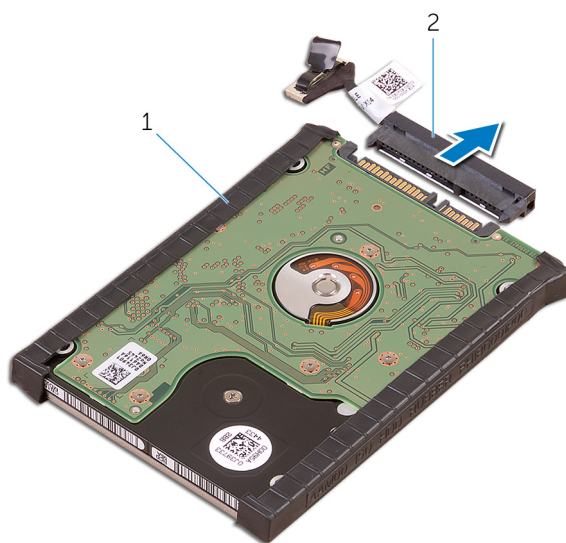


- a. šrouby (4)
- b. ochranná skříň pevného disku
- c. sestava pevného disku

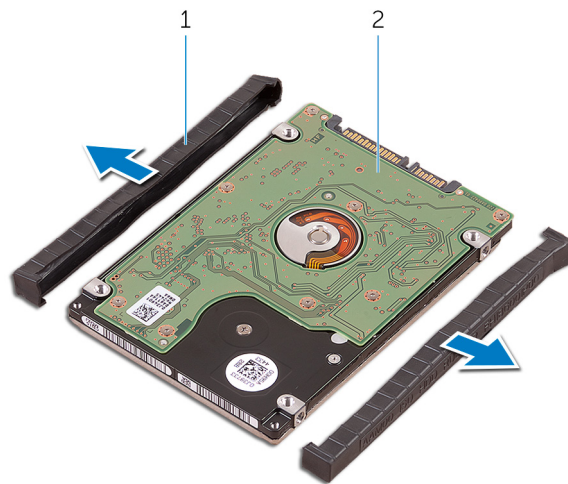
3. Odpojte pomocí poutka kabel pevného disku od základní desky.
4. Zvedněte sestavu pevného disku ze sestavy opěrky rukou.



- a. poutko pro vysunutí
 - b. sestava pevného disku
5. Odpojte mezikus pevného disku od sestavy pevného disku.



- a. sestava pevného disku
 - b. mezikus pevného disku
6. Sejměte kryty z pevného disku.



- a. kryty pevného disku (2)
- b. pevný disk

Instalace pevného disku

POZNÁMKA: Před manipulací s vnitřními částmi počítače si přečtěte bezpečnostní informace dodané s počítačem a postupujte podle kroků popsaných v části [Před manipulací uvnitř počítače](#). Po dokončení práce uvnitř počítače postupujte podle pokynů v části [Po manipulaci uvnitř počítače](#). Další informace o vzorových postupech v oblasti bezpečnosti naleznete na domovské stránce Regulatory Compliance (Soulad s předpisy) na adrese www.dell.com/regulatory_compliance.

VÝSTRAHA: Pevné disky jsou křehké. Při manipulaci s pevným diskem buďte opatrní.

Témata:

- [Postup](#)
- [Následné kroky](#)

Postup

1. Vraťte kryty pevného disku na pevný disk.
2. Připojte k sestavě pevného disku mezikus pevného disku.
3. Umístěte sestavu pevného disku na sestavu opěrky rukou.
4. Připojte kabel pevného disku k základní desce.
5. Zarovnejte zdiřky pro šrouby na ochranné skříni pevného disku se zdiřkami na sestavě pevného disku.
6. Zašroubujte šrouby, kterými je připevněna ochranná skříň pevného disku k sestavě opěrky rukou.

Následné kroky

1. Vložte [baterii](#).
2. Nasad'te [spodní kryt](#).

Vyjmutí disku SSD (poloviční délky).

POZNÁMKA: Před manipulací s vnitřními částmi počítače si přečtěte bezpečnostní informace dodané s počítačem a postupujte podle kroků popsaných v části [Před manipulací uvnitř počítače](#). Po dokončení práce uvnitř počítače postupujte podle pokynů v části [Po manipulaci uvnitř počítače](#). Další informace o vzorových postupech v oblasti bezpečnosti naleznete na domovské stránce Regulatory Compliance (Soulad s předpisy) na adrese www.dell.com/regulatory_compliance.

VÝSTRAHA: Disky SSD jsou křehké. Při manipulaci s diskem SSD buďte opatrní.

VÝSTRAHA: Chcete-li předejít ztrátě dat, nevyjímejte jednotku SSD, pokud je počítač v režimu spánku nebo zapnutý.

Témata:

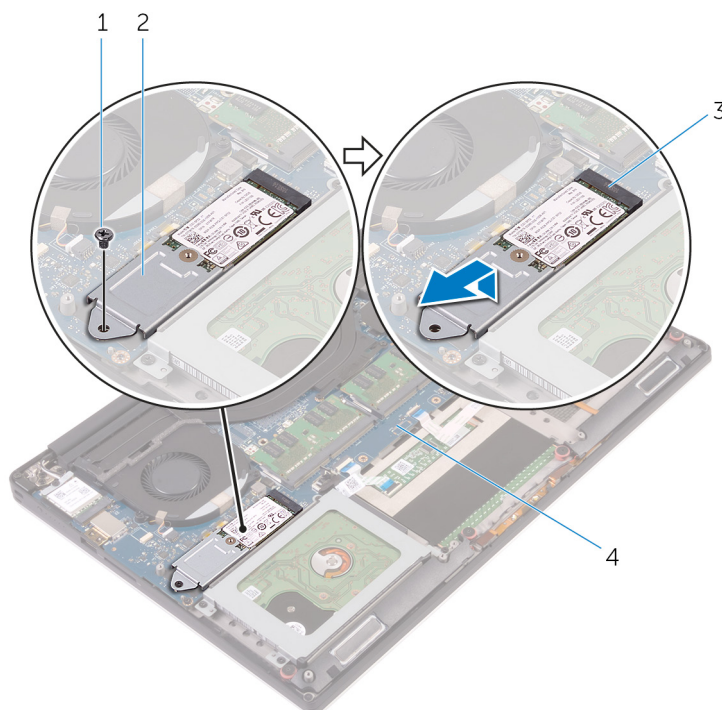
- [Přípravné kroky](#)
- [Postup](#)

Přípravné kroky

1. Sejměte [spodní kryt](#).
2. Vyjměte [baterii](#).

Postup

1. Demontujte šroub, kterým je připevněna sestava disku SSD k základní desce.
2. Zvedněte a vysuňte sestavu disku SSD ze základní desky.



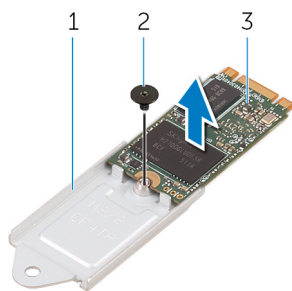
1. šroub

2. sestava disku SSD

3. slot disku SSD

4. základní deska

3. Odšroubujte šroub, kterým je připevněn disk SSD k držáku disku SSD.



a. držák disku SSD

b. šroub

c. disk SSD

4. Zvedněte disk SSD ven z držáku disku SSD.

Montáž disku SSD (poloviční délky).

POZNÁMKA: Před manipulací s vnitřními částmi počítače si přečtěte bezpečnostní informace dodané s počítačem a postupujte podle kroků popsaných v části [Před manipulací uvnitř počítače](#). Po dokončení práce uvnitř počítače postupujte podle pokynů v části [Po manipulaci uvnitř počítače](#). Další informace o vzorových postupech v oblasti bezpečnosti naleznete na domovské stránce Regulatory Compliance (Soulad s předpisy) na adrese www.dell.com/regulatory_compliance.

VÝSTRAHA: Disky SSD jsou křehké. Při manipulaci s diskem SSD buďte opatrní.

Témata:

- [Postup](#)
- [Následné kroky](#)

Postup

1. Zarovnejte zdířku pro šroub na držáku disku SSD se zdířkou pro šroub na disku SSD.
2. Našroubujte šroub, kterým je připevněn disk SSD k držáku disku SSD.
3. Zarovnejte zářezy na sestavě disku SSD s drážkami na slotu disku SSD.
4. Pod úhlem zasuňte sestavu disku SSD do slotu disku SSD.
5. Zatlačte druhý konec disku SSD dolů a našroubujte šroub, kterým je disk SSD připevněn k základní desce.

Následné kroky

1. Vložte [baterii](#).
2. Nasaďte [spodní kryt](#).

Vyjmutí disku SSD (plné délky).

POZNÁMKA: Před manipulací s vnitřními částmi počítače si přečtěte bezpečnostní informace dodané s počítačem a postupujte podle kroků popsaných v části [Před manipulací uvnitř počítače](#). Po dokončení práce uvnitř počítače postupujte podle pokynů v části [Po manipulaci uvnitř počítače](#). Další informace o vzorových postupech v oblasti bezpečnosti naleznete na domovské stránce Regulatory Compliance (Soulad s předpisy) na adrese www.dell.com/regulatory_compliance.

VÝSTRAHA: Disky SSD jsou křehké. Při manipulaci s diskem SSD buďte opatrní.

VÝSTRAHA: Chcete-li předejít ztrátě dat, nevyjímejte jednotku SSD, pokud je počítač v režimu spánku nebo zapnutý.

Témata:

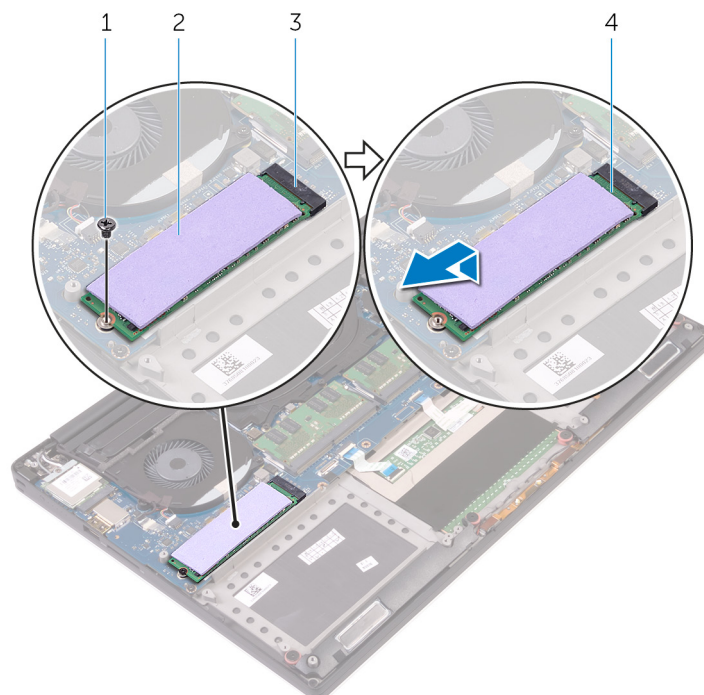
- [Přípravné kroky](#)
- [Postup](#)

Přípravné kroky

1. Sejměte [spodní kryt](#).
2. Vyjměte [baterii](#).

Postup

1. Demontujte šroub, kterým je připevněn disk SSD k základní desce.
2. Zvedněte a vysuňte disk SSD ze základní desky.



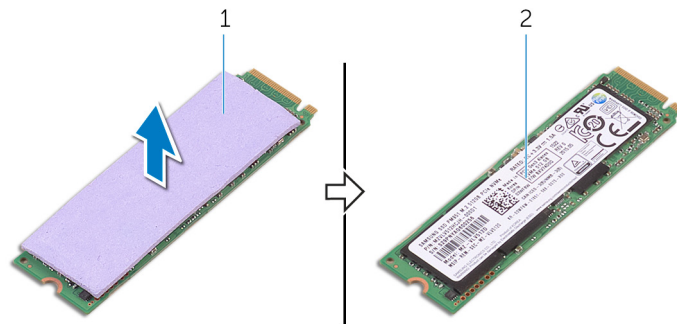
1. šroub

2. tepelná podložka

3. slot disku SSD

4. disk SSD

3. Sloupněte tepelnou podložku z disku SSD.



a. tepelná podložka

b. disk SSD

Montáž disku SSD (plné délky).

POZNÁMKA: Před manipulací s vnitřními částmi počítače si přečtěte bezpečnostní informace dodané s počítačem a postupujte podle kroků popsaných v části [Před manipulací uvnitř počítače](#). Po dokončení práce uvnitř počítače postupujte podle pokynů v části [Po manipulaci uvnitř počítače](#). Další informace o vzorových postupech v oblasti bezpečnosti naleznete na domovské stránce Regulatory Compliance (Soulad s předpisy) na adrese www.dell.com/regulatory_compliance.

VÝSTRAHA: Disky SSD jsou křehké. Při manipulaci s diskem SSD buďte opatrní.

Témata:

- [Postup](#)
- [Následné kroky](#)

Postup

1. Nalepte tepelnou podložku na disk SSD.
2. Pod úhlem zasuněte disk SSD do slotu disku SSD.
3. Zatlačte druhý konec disku SSD dolů a našroubujte šroub, kterým je disk SSD připevněn k základní desce.

Následné kroky

1. Vložte [baterii](#).
2. Nasaďte [spodní kryt](#).

Vyjmutí reproduktorů

POZNÁMKA: Před manipulací s vnitřními částmi počítače si přečtěte bezpečnostní informace dodané s počítačem a postupujte podle kroků popsaných v části [Před manipulací uvnitř počítače](#). Po dokončení práce uvnitř počítače postupujte podle pokynů v části [Po manipulaci uvnitř počítače](#). Další informace o vzorových postupech v oblasti bezpečnosti naleznete na domovské stránce Regulatory Compliance (Soulad s předpisy) na adrese www.dell.com/regulatory_compliance.

Témata:

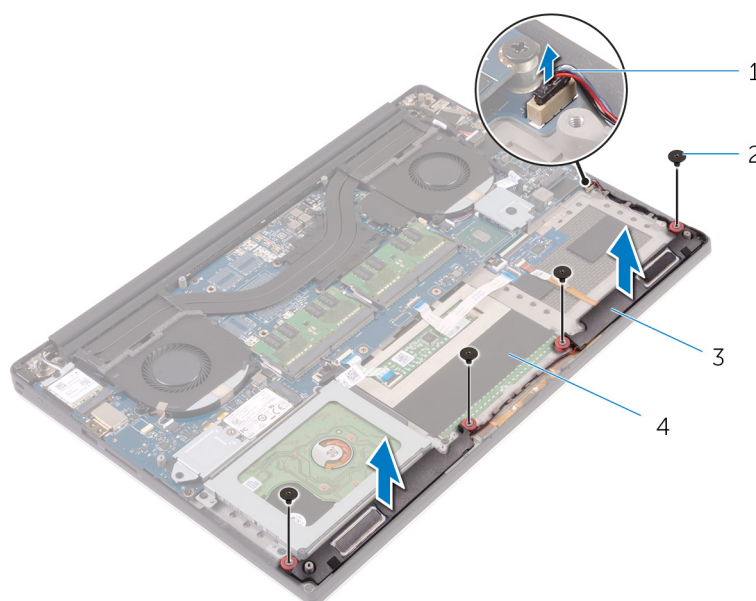
- [Přípravné kroky](#)
- [Postup](#)

Přípravné kroky

1. Sejměte [spodní kryt](#).
2. Vyměňte [baterii](#).

Postup

1. Odpojte kabel reproduktoru od základní desky.
2. Zapamatujte si umístění kabelu reproduktoru a vyjměte ho z vodiček.
3. Vyšroubujte šrouby, kterými jsou připevněny reproduktory k sestavě opěrky rukou.
4. Zdvihněte reproduktory spolu s kabelem ze sestavy opěrky rukou.



- | | |
|-----------------------|-------------------------|
| 1. kabel reproduktoru | 2. šrouby (4) |
| 3. reproduktory (2) | 4. sestava opěrky rukou |

Instalace reproduktorů

POZNÁMKA: Před manipulací s vnitřními částmi počítače si přečtěte bezpečnostní informace dodané s počítačem a postupujte podle kroků popsaných v části [Před manipulací uvnitř počítače](#). Po dokončení práce uvnitř počítače postupujte podle pokynů v části [Po manipulaci uvnitř počítače](#). Další informace o vzorových postupech v oblasti bezpečnosti naleznete na domovské stránce Regulatory Compliance (Soulad s předpisy) na adrese www.dell.com/regulatory_compliance.

Témata:

- [Postup](#)
- [Následné kroky](#)

Postup

1. Umístěte pomocí zarovnávacích výčnělků reproduktory do sestavy opěrky rukou.
2. Zašroubujte šrouby, kterými jsou připevněny reproduktory k sestavě opěrky rukou.
3. Ved'te kabely reproduktoru vodičky na sestavě opěrky rukou.
4. Připojte kabel reproduktoru k základní desce.

Následné kroky

1. Vložte [baterii](#).
2. Nasaďte [spodní kryt](#).

Demontáž bezdrátové karty

POZNÁMKA: Před manipulací s vnitřními částmi počítače si přečtěte bezpečnostní informace dodané s počítačem a postupujte podle kroků popsaných v části [Před manipulací uvnitř počítače](#). Po dokončení práce uvnitř počítače postupujte podle pokynů v části [Po manipulaci uvnitř počítače](#). Další informace o vzorových postupech v oblasti bezpečnosti naleznete na domovské stránce Regulatory Compliance (Soulad s předpisy) na adrese www.dell.com/regulatory_compliance.

Témata:

- [Přípravné kroky](#)
- [Postup](#)

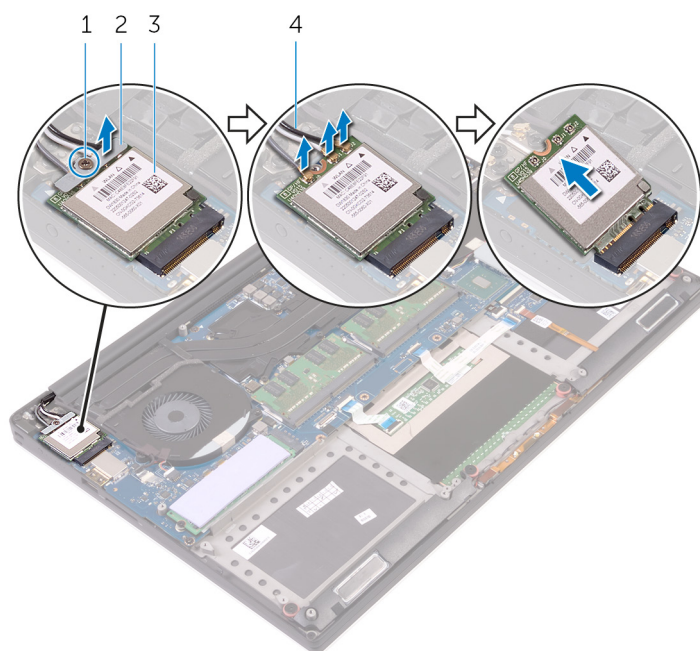
Přípravné kroky

1. Sejměte [spodní kryt](#).
2. Vyměňte [baterii](#).

Postup

POZNÁMKA: Obrázky v tomto dokumentu se mohou lišit od vašeho počítače v závislosti na sestavě, kterou jste si objednali.

1. Vyšroubujte šroub připevňující držák bezdrátové karty k bezdrátové kartě.
2. Zdvihněte držák bezdrátové karty z bezdrátové karty.
3. Odpojte anténní kabely od bezdrátové karty.
4. Vysuňte a vyjměte bezdrátovou kartu ze slotu karty.



1. šroub

2. držák bezdrátové karty

3. bezdrátová karta

4. Anténní kabely (3)

Instalace bezdrátové karty

POZNÁMKA: Před manipulací s vnitřními částmi počítače si přečtěte bezpečnostní informace dodané s počítačem a postupujte podle kroků popsaných v části [Před manipulací uvnitř počítače](#). Po dokončení práce uvnitř počítače postupujte podle pokynů v části [Po manipulaci uvnitř počítače](#). Další informace o vzorových postupech v oblasti bezpečnosti naleznete na domovské stránce Regulatory Compliance (Soulad s předpisy) na adrese www.dell.com/regulatory_compliance.

Témata:

- [Postup](#)
- [Následné kroky](#)

Postup

VÝSTRAHA: Abyste zamezili poškození bezdrátové karty, neumísťujte pod ni žádné kabely.

1. Zarovnejte zářez na bezdrátové kartě s výčnělkem na slotu pro bezdrátovou kartu a zasuňte kartu do slotu.
2. Připojte kabely antény k bezdrátové kartě. Následující tabulka poskytuje barevné schéma kabelu antény pro bezdrátovou kartu podporovanou v počítači:

Konektory na bezdrátové kartě	Barva anténního kabelu
Hlavní (bílý trojúhelník)	Bílá
Pomocný (černý trojúhelník)	Černá
Vícenásobný vstup, vícenásobný výstup (šedý trojúhelník)	Šedá (volitelná)

3. Zarovnejte otvor pro šroub na držáku bezdrátové karty s otvorem pro šroub na bezdrátové kartě.
4. Našroubujte šroub připevňující držák bezdrátové karty k bezdrátové kartě.

Následné kroky

1. Vložte [baterii](#).
2. Nasadte [spodní kryt](#).

Demontáž ventilátorů

POZNÁMKA: Před manipulací s vnitřními částmi počítače si přečtěte bezpečnostní informace dodané s počítačem a postupujte podle kroků popsaných v části [Před manipulací uvnitř počítače](#). Po dokončení práce uvnitř počítače postupujte podle pokynů v části [Po manipulaci uvnitř počítače](#). Další informace o vzorových postupech v oblasti bezpečnosti naleznete na domovské stránce Regulatory Compliance (Soulad s předpisy) na adrese www.dell.com/regulatory_compliance.

Témata:

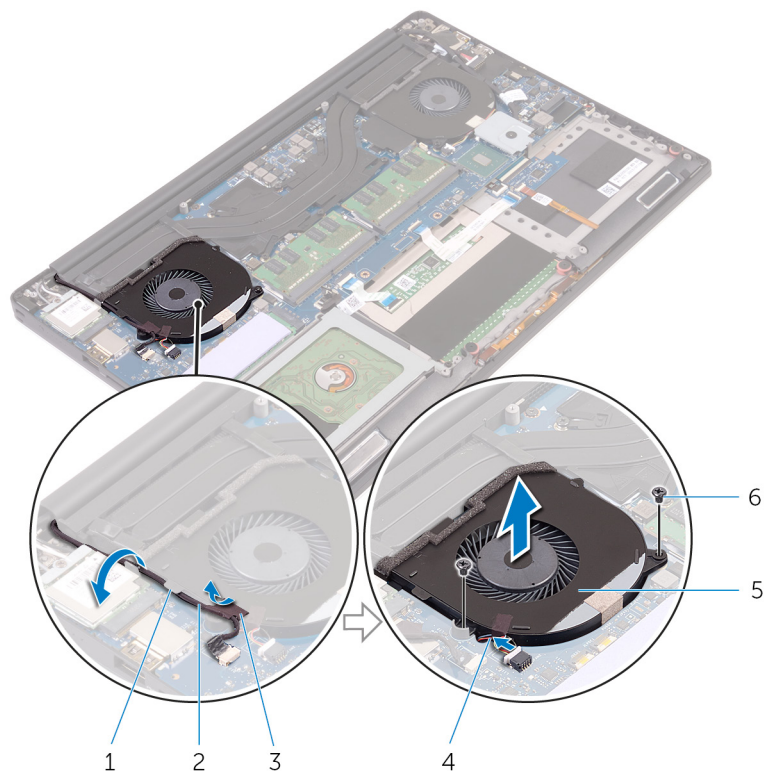
- [Přípravné kroky](#)
- [Postup](#)

Přípravné kroky

1. Sejměte [spodní kryt](#).
2. Vyměňte [baterii](#).

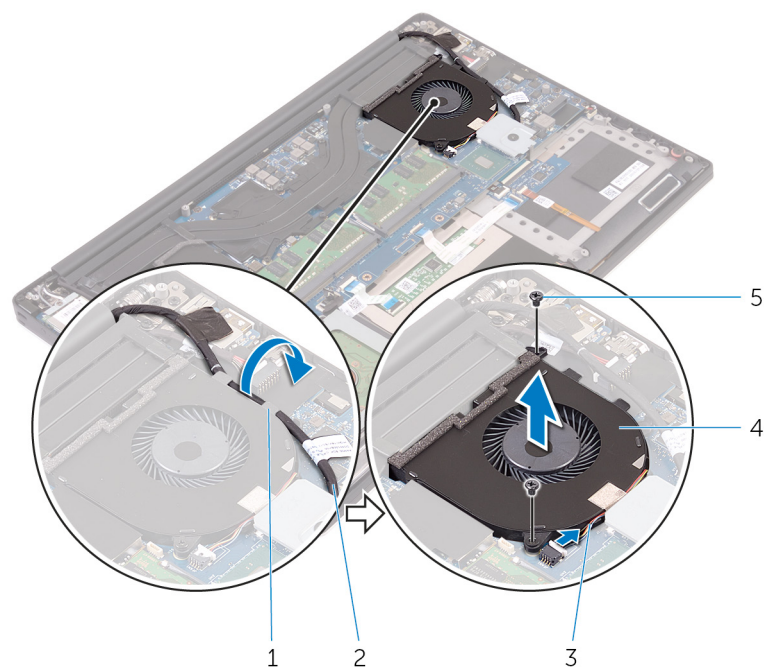
Postup

1. Vyšroubujte šrouby připevňující ventilátor grafické karty (JFAN_2) k základní desce.
2. Odpojte kabel dotykové obrazovky od základní desky.
3. Sloupněte pásku, kterou je připevněn kabel dotykového displeje k ventilátoru grafické karty (JFAN_2).
4. Před odpojením kabelu dotykové obrazovky z vodiček na ventilátoru grafické karty (JFAN_2) si poznamenejte jeho vedení.
5. Odpojte kabel ventilátoru grafické karty (JFAN_2) od základní desky.
6. Vyměňte ventilátor grafické karty (JFAN_2) ze sestavy opěrky rukou.



- | | |
|---------------------------------------|---|
| 1. vodičko | 2. kabel dotykové obrazovky (volitelný) |
| 3. páska | 4. kabel ventilátoru |
| 5. ventilátor grafické karty (JFAN_2) | 6. šrouby (2) |

7. Vyšroubujte šrouby, které připevňují ventilátor procesoru (JFAN_1) k základní desce.
8. Před odpojením kabelu displeje z ventilátoru procesoru (JFAN_1) si poznamenejte jeho vedení.
9. Odpojte kabel ventilátoru procesoru (JFAN_1) od základní desky.
10. Vyjměte ventilátor procesoru (JFAN_1) ze sestavy opěrky rukou.



- | | |
|------------|-------------------|
| 1. vodičko | 2. kabel displeje |
|------------|-------------------|

3. kabel ventilátoru
5. šrouby (2)

4. ventilátor procesoru (JFAN_1)

Montáž ventilátorů

POZNÁMKA: Před manipulací s vnitřními částmi počítače si přečtěte bezpečnostní informace dodané s počítačem a postupujte podle kroků popsaných v části [Před manipulací uvnitř počítače](#). Po dokončení práce uvnitř počítače postupujte podle pokynů v části [Po manipulaci uvnitř počítače](#). Další informace o vzorových postupech v oblasti bezpečnosti naleznete na domovské stránce Regulatory Compliance (Soulad s předpisy) na adrese www.dell.com/regulatory_compliance.

Témata:

- [Postup](#)
- [Následné kroky](#)

Postup

1. Otvory pro šrouby na ventilátoru procesoru (JFAN_1) vyrovnejte s otvory pro šrouby na sestavě opěrky rukou.
2. Připojte kabel ventilátoru procesoru (JFAN_1) k základní desce.
3. Ved'te kabel displeje vodítky na ventilátoru procesoru (JFAN_1).
4. Namontujte zpět šrouby, které připevňují ventilátor procesoru (JFAN_1) k základní desce.
5. Otvory pro šrouby na ventilátoru grafické karty (JFAN_2) vyrovnejte s otvory pro šrouby na sestavě opěrky rukou.
6. Připojte kabel ventilátoru grafické karty (JFAN_2) k základní desce.
7. Ved'te kabel dotykové obrazovky vodítky na ventilátoru grafické karty (JFAN_2).
8. Nalepte pásku, kterou je připevněn kabel dotykového displeje k ventilátoru grafické karty (JFAN_2).
9. Připojte kabel displeje k základní desce.
10. Nasaďte šrouby, kterými je připevněn ventilátor grafické karty (JFAN_2) k základní desce.

Následné kroky

1. Vložte [baterii](#).
2. Nasaďte [spodní kryt](#).

Demontáž sestavy chladiče

POZNÁMKA: Před manipulací s vnitřními částmi počítače si přečtěte bezpečnostní informace dodané s počítačem a postupujte podle kroků popsaných v části [Před manipulací uvnitř počítače](#). Po dokončení práce uvnitř počítače postupujte podle pokynů v části [Po manipulaci uvnitř počítače](#). Další informace o vzorových postupech v oblasti bezpečnosti naleznete na domovské stránce Regulatory Compliance (Soulad s předpisy) na adrese www.dell.com/regulatory_compliance.

POZNÁMKA: V průběhu běžného provozu může být chladič velice horký. Než se ho dotknete, nechte chladič dostatečně dlouho vychladnout.

VÝSTRAHA: Maximální chlazení procesoru zajistíte tím, že se nebudete dotýkat teplovodivých oblastí chladiče. Oleje obsažené v pokožce dokážou snížit teplovodivost teplovodivé pasty.

Témata:

- [Přípravné kroky](#)
- [Postup](#)

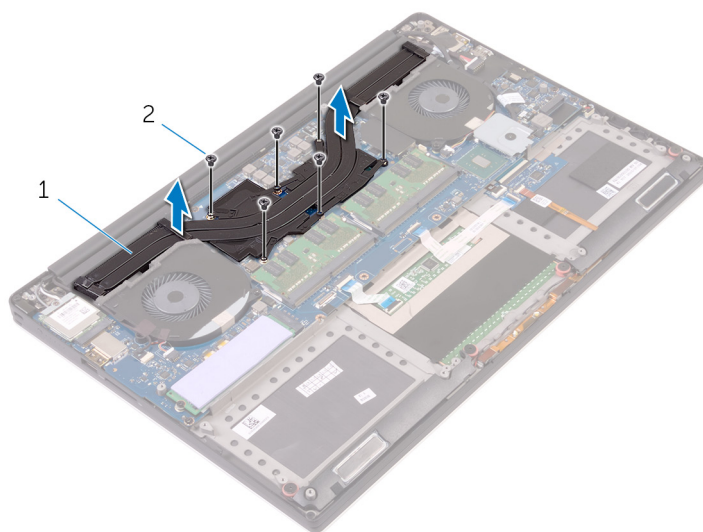
Přípravné kroky

1. Sejměte [spodní kryt](#).
2. Vyjměte [baterii](#).

Postup

POZNÁMKA: Obrázky v tomto dokumentu se mohou lišit od vašeho počítače v závislosti na sestavě, kterou jste si objednali.

1. Odšroubujte šroubky, kterými je sestava chladiče připevněna k základní desce.
2. Vyjměte sestavu chladiče ze základní desky.



- a. sestavu chladiče,
- b. šrouby (6)

Montáž sestavy chladiče

POZNÁMKA: Před manipulací s vnitřními částmi počítače si přečtěte bezpečnostní informace dodané s počítačem a postupujte podle kroků popsaných v části [Před manipulací uvnitř počítače](#). Po dokončení práce uvnitř počítače postupujte podle pokynů v části [Po manipulaci uvnitř počítače](#). Další informace o vzorových postupech v oblasti bezpečnosti naleznete na domovské stránce Regulatory Compliance (Soulad s předpisy) na adrese www.dell.com/regulatory_compliance.

VÝSTRAHA: Nesprávné vyrovnání chladiče může poškodit základní desku a procesor.

POZNÁMKA: Pokud vyměňujete základní desku nebo sestavu ventilátoru a chladiče, použijte chladicí podložku, resp. pastu dodanou v rámci sady. Zajistíte tak dosažení správné tepelné vodivosti.

Témata:

- [Postup](#)
- [Následné kroky](#)

Postup

1. Zarovnejte otvory šroubů na chladiči s otvory šroubů na základní desce.
2. Zašroubujte šroubky připevňující sestavu chladiče k základní desce.

Následné kroky

1. Vložte [baterii](#).
2. Nasad'te [spodní kryt](#).

Vyjmutí paměťových modulů

POZNÁMKA: Před manipulací s vnitřními částmi počítače si přečtěte bezpečnostní informace dodané s počítačem a postupujte podle kroků popsaných v části [Před manipulací uvnitř počítače](#). Po dokončení práce uvnitř počítače postupujte podle pokynů v části [Po manipulaci uvnitř počítače](#). Další informace o vzorových postupech v oblasti bezpečnosti naleznete na domovské stránce Regulatory Compliance (Soulad s předpisy) na adrese www.dell.com/regulatory_compliance.

Témata:

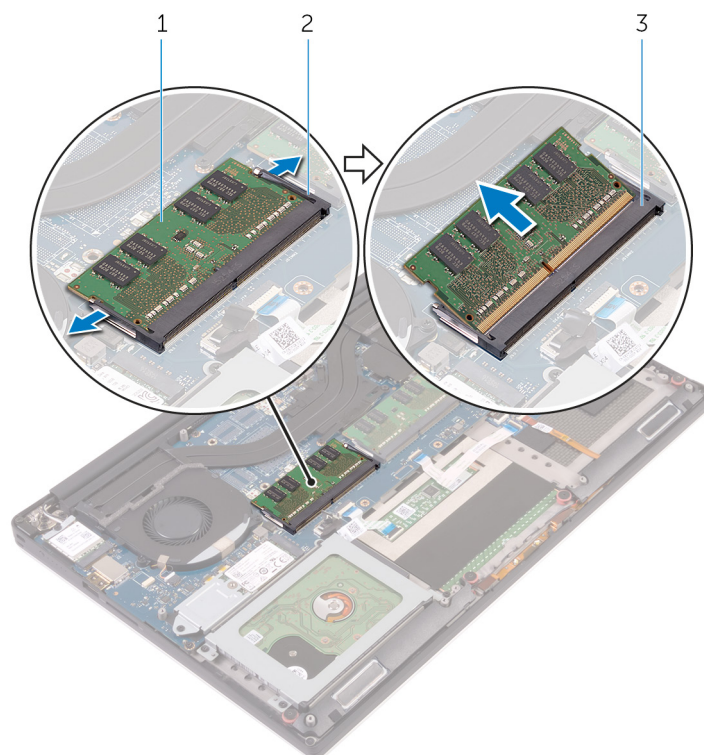
- [Přípravné kroky](#)
- [Postup](#)

Přípravné kroky

1. Sejměte [spodní kryt](#).
2. Vyjměte [baterii](#).

Postup

1. Prsty roztáhněte zajišťovací svorky na každém konci konektoru paměťového modulu tak, aby paměťový modul vyskočil z pozice.
2. Vysuňte paměťový modul ze slotu paměťového modulu.



Obrázek 1. Vyjmutí paměťových modulů

- a. paměťový modul
- b. zajišťovací spony (2)

c. slot paměťového modulu

Montáž paměťových modulů

POZNÁMKA: Před manipulací s vnitřními částmi počítače si přečtěte bezpečnostní informace dodané s počítačem a postupujte podle kroků popsaných v části [Před manipulací uvnitř počítače](#). Po dokončení práce uvnitř počítače postupujte podle pokynů v části [Po manipulaci uvnitř počítače](#). Další informace o vzorových postupech v oblasti bezpečnosti naleznete na domovské stránce Regulatory Compliance (Soulad s předpisy) na adrese www.dell.com/regulatory_compliance.

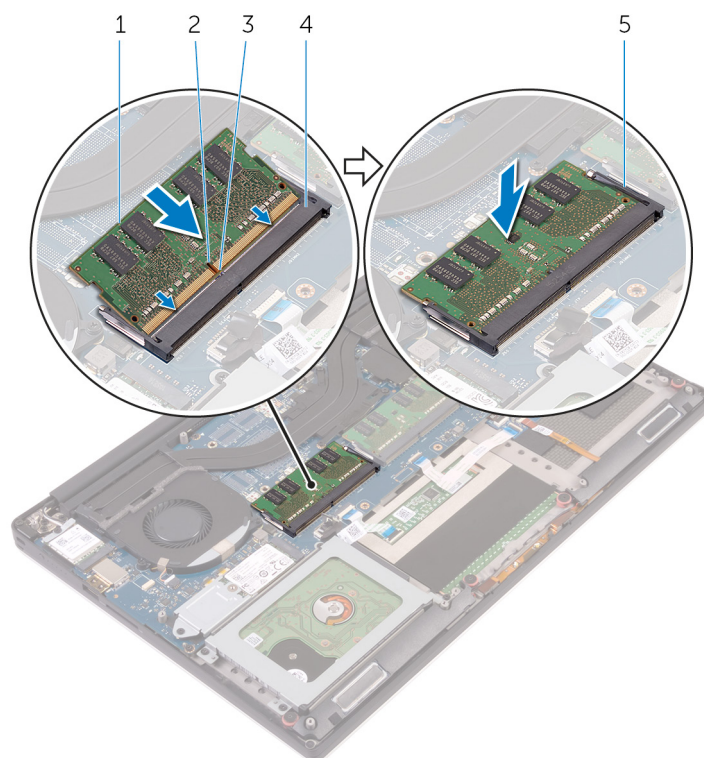
Témata:

- [Postup](#)
- [Následné kroky](#)

Postup

1. Zarovnejte zářez na hraně paměťového modulu s výčnělkem na slotu paměťového modulu.
2. Paměťový modul pevně zasuňte pod úhlem do slotu a poté jej jemně zatlačte směrem dolů, dokud nezapadne na místo.

POZNÁMKA: Jestliže neuslyšíte cvaknutí, modul vyjměte a postup vkládání zopakujte.



Obrázek 2. Montáž paměťových modulů

- | | |
|-----------------------|---------------------------|
| 1. paměťový modul | 2. zářez |
| 3. západka | 4. slot paměťového modulu |
| 5. zajišťující svorky | |

Následné kroky

1. Vložte [baterii](#).
2. Nasaďte [spodní kryt](#).

Demontáž základní desky

- POZNÁMKA:** Před manipulací s vnitřními částmi počítače si přečtěte bezpečnostní informace dodané s počítačem a postupujte podle kroků popsaných v části [Před manipulací uvnitř počítače](#). Po dokončení práce uvnitř počítače postupujte podle pokynů v části [Po manipulaci uvnitř počítače](#). Další informace o vzorových postupech v oblasti bezpečnosti naleznete na domovské stránce Regulatory Compliance (Soulad s předpisy) na adrese www.dell.com/regulatory_compliance.
- POZNÁMKA:** Servisní označení počítače je uloženo na základní desce. Po výměně základní desky je třeba v nastavení systému BIOS zadat výrobní číslo.
- POZNÁMKA:** Výměnou základní desky dojde k odstranění všech změn, které jste v systému BIOS pomocí programu pro jeho nastavení provedli. Po výměně základní desky musíte příslušné změny provést znovu.
- POZNÁMKA:** Před odpojením kabelů od systémové desky si zapamatujte jejich umístění, abyste je po výměně systémové desky zapojili správně.

Témata:

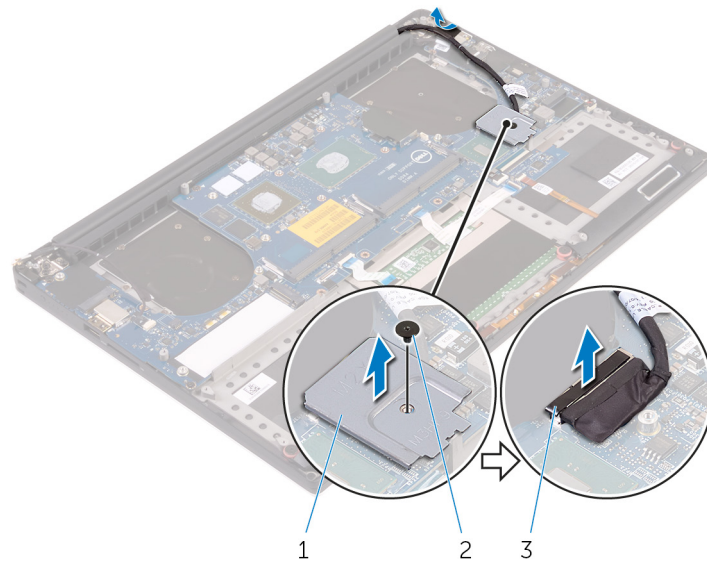
- [Přípravné kroky](#)
- [Postup](#)

Přípravné kroky

1. Sejměte [spodní kryt](#).
2. Vyjměte [baterii](#).
3. Demontujte [bezdrátovou kartu](#).
4. Vyjměte [pevný disk](#).
5. Vyjměte [disk SSD \(poloviční délky\)](#).
6. Vyjměte [disk SSD \(plné délky\)](#).
7. Vyjměte [ventilátory](#).
8. Vyjměte [sestavu chladiče](#).
9. Vyjměte [paměťové moduly](#).

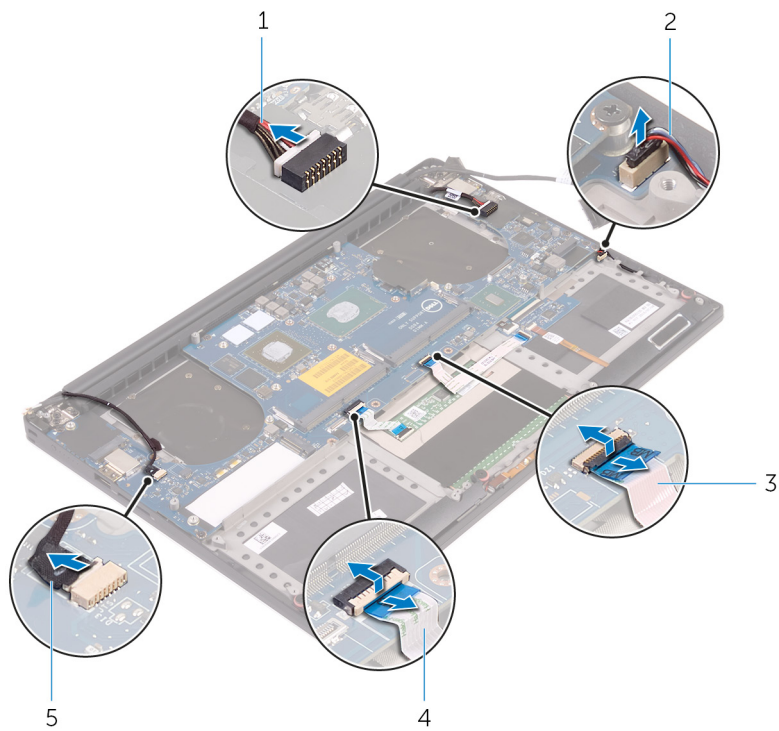
Postup

1. Vyšroubujte šroub, kterým je připevněn držák kabelu displeje k základní desce.
2. Zvedněte držák disku SSD, abyste získali přístup ke kabelu displeje.
3. Odpojte kabel displeje od základní desky.



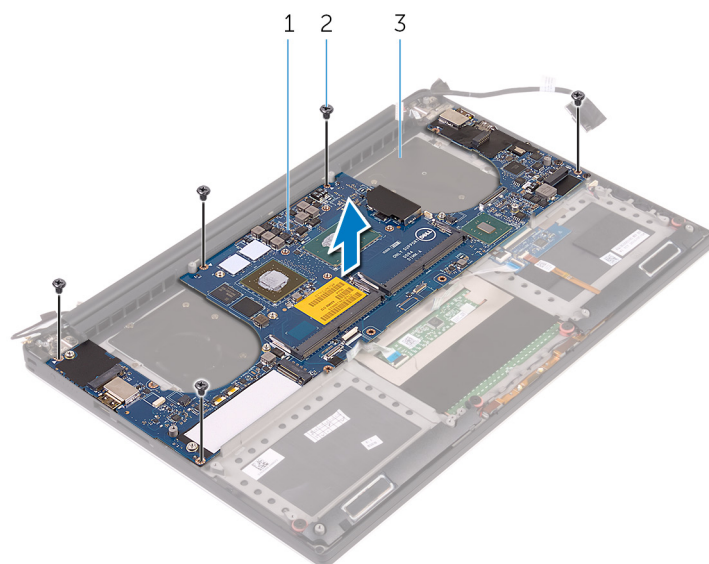
- a. držák kabelu displeje
- b. šroub
- c. kabel displeje

4. Od základní desky odpojte kabel portu napájecího adaptéru, kabel reproduktoru, kabel desky ovládání klávesnice, kabel dotykové podložky a kabel dotykové obrazovky.



- 1. kabel portu napájecího adaptéru
- 2. kabel reproduktoru
- 3. kabel desky ovládání klávesnice
- 4. kabel dotykové podložky
- 5. kabel dotykové obrazovky (volitelný)

- 5. Vyšroubujte šrouby, které připevňují základní desku k sestavě opěrky rukou.
- 6. Vyjměte základní desku ze sestavy opěrky rukou.



- a. základní deska
- b. šrouby (5)
- c. sestava opěrky rukou

Montáž základní desky

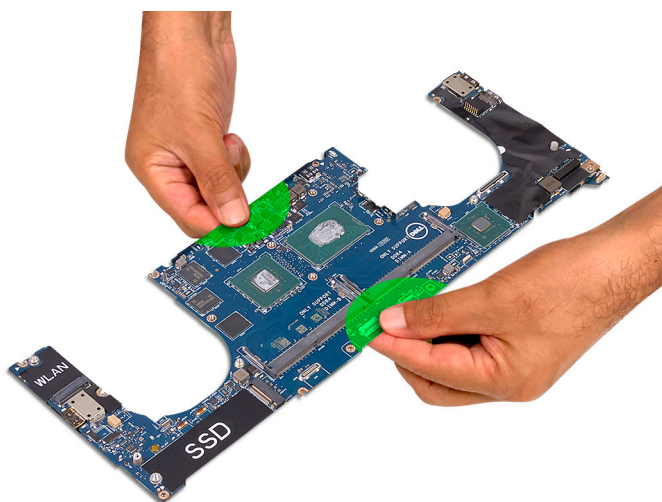
- POZNÁMKA:** Před manipulací s vnitřními částmi počítače si přečtěte bezpečnostní informace dodané s počítačem a postupujte podle kroků popsaných v části [Před manipulací uvnitř počítače](#). Po dokončení práce uvnitř počítače postupujte podle pokynů v části [Po manipulaci uvnitř počítače](#). Další informace o vzorových postupech v oblasti bezpečnosti naleznete na domovské stránce Regulatory Compliance (Soulad s předpisy) na adrese www.dell.com/regulatory_compliance.
- POZNÁMKA:** Servisní označení počítače je uloženo na základní desce. Po výměně základní desky je třeba v nastavení systému BIOS zadat výrobní číslo.
- POZNÁMKA:** Výměnou základní desky dojde k odstranění všech změn, které jste v systému BIOS pomocí programu pro jeho nastavení provedli. Po výměně základní desky musíte příslušné změny provést znovu.

Témata:

- [Postup](#)
- [Následné kroky](#)

Postup

- ⚠ VÝSTRAHA:** Při výměně základní desky je nutné ji držet uprostřed, viz obrázek. Obvody po stranách desky jsou citlivé a při držení za strany nebo ve zúženém místě by se snadno mohly poškodit.



- POZNÁMKA:** Při výměně základní desky je třeba desku naklonit směrem k sestavě opěrky pro dlaň se slotem na kartu SSD na boku. Při naklonění základní desky při montáži tímto způsobem získáte dostatek místa, jelikož dceřiná deska zvuku se nachází pod opačnou stranou základní desky.



1. Otvory pro šrouby na základní desce zarovnejte s otvory pro šrouby na sestavě opěrky pro dlaň.
2. Zašroubujte šrouby, které připevňují základní desku k sestavě opěrky rukou.
3. K základní desce připojte kabel portu napájecího adaptéru, kabel reproduktoru, kabel desky ovládání klávesnice, kabel dotykové podložky a kabel dotykové obrazovky.
4. Připojte kabel displeje k základní desce.
5. Zarovnejte zdířku pro šroub na držáku kabelu displeje se zdířkou pro šroub na základní desce.
6. Našroubujte zpět šroub, kterým je připevněn držák kabelu displeje k základní desce.

Následné kroky

1. Proveďte instalaci [paměťových modulů](#).
2. Namontujte [sestavu chladiče](#).
3. Namontujte [ventilátory](#).
4. Namontujte [disk SSD \(poloviční délky\)](#).
5. Namontujte [disk SSD \(plné délky\)](#).
6. Namontujte [pevný disk](#).
7. Namontujte [bezdrátovou kartu](#).
8. Vložte [baterii](#).
9. Nasadte [spodní kryt](#).

Demontáž rozbočovací desky audia

POZNÁMKA: Před manipulací s vnitřními částmi počítače si přečtěte bezpečnostní informace dodané s počítačem a postupujte podle kroků popsaných v části [Před manipulací uvnitř počítače](#). Po dokončení práce uvnitř počítače postupujte podle pokynů v části [Po manipulaci uvnitř počítače](#). Další informace o vzorových postupech v oblasti bezpečnosti naleznete na domovské stránce Regulatory Compliance (Soulad s předpisy) na adrese www.dell.com/regulatory_compliance.

Témata:

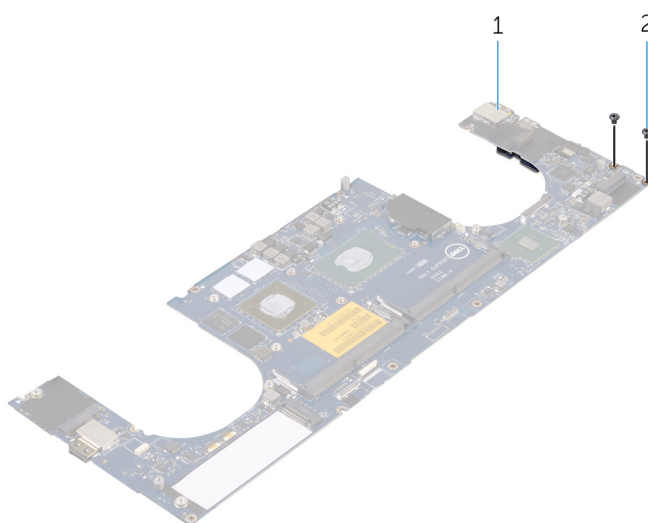
- [Přípravné kroky](#)
- [Postup](#)

Přípravné kroky

1. Sejměte [spodní kryt](#).
2. Vyjměte [baterii](#).
3. Demontujte [bezdrátovou kartu](#).
4. Vyjměte [pevný disk](#).
5. Vyjměte [disk SSD \(poloviční délky\)](#).
6. Vyjměte [disk SSD \(plné délky\)](#).
7. Vyjměte [ventilátory](#).
8. Vyjměte [sestavu chladiče](#).
9. Vyjměte [paměťové moduly](#).
10. Demontujte [základní desku](#).

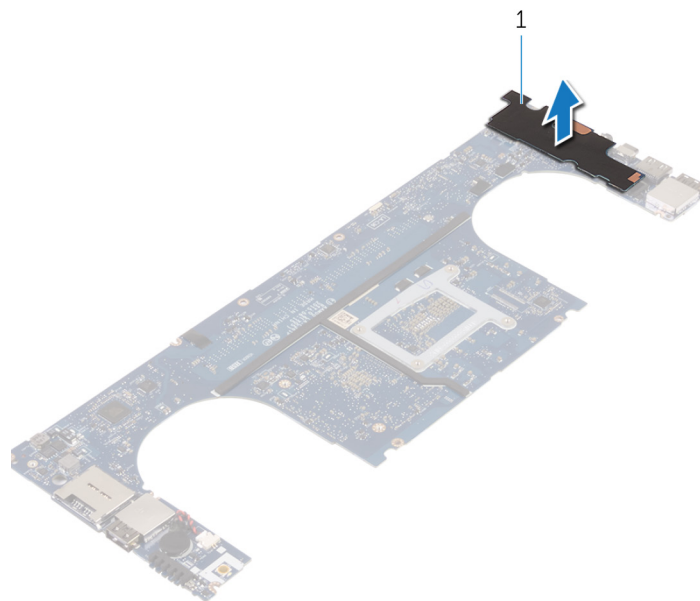
Postup

1. Vyjměte dva šrouby, kterými je rozbočovací deska audia připevněna k základní desce.



- a. základní deska
- b. šrouby

2. Otočte základní desku a vyzvedněte z ní rozbočovací desku audia.



a. rozbočovací deska audia

Montáž rozbočovací desky audia

POZNÁMKA: Před manipulací s vnitřními částmi počítače si přečtěte bezpečnostní informace dodané s počítačem a postupujte podle kroků popsaných v části [Před manipulací uvnitř počítače](#). Po dokončení práce uvnitř počítače postupujte podle pokynů v části [Po manipulaci uvnitř počítače](#). Další informace o vzorových postupech v oblasti bezpečnosti naleznete na domovské stránce Regulatory Compliance (Soulad s předpisy) na adrese www.dell.com/regulatory_compliance.

Témata:

- [Postup](#)
- [Následné kroky](#)

Postup

1. Zarovnejte otvory šroubů na rozbočovací desce audia s otvory šroubů na základní desce.
2. Otočte základní desku a našroubujte šrouby, kterými je k ní rozbočovací deska audia připevněna.

Následné kroky

1. Vložte [základní desku](#).
2. Proveďte instalaci [paměťových modulů](#).
3. Namontujte [sestavu chladiče](#).
4. Namontujte [ventilátory](#).
5. Namontujte [disk SSD \(poloviční délky\)](#).
6. Namontujte [disk SSD \(plné délky\)](#).
7. Namontujte [pevný disk](#).
8. Namontujte [bezdrátovou kartu](#).
9. Vložte [baterii](#).
10. Nasaďte [spodní kryt](#).

Vyjmutí knoflíkové baterie

POZNÁMKA: Před manipulací s vnitřními částmi počítače si přečtěte bezpečnostní informace dodané s počítačem a postupujte podle kroků popsaných v části [Před manipulací uvnitř počítače](#). Po dokončení práce uvnitř počítače postupujte podle pokynů v části [Po manipulaci uvnitř počítače](#). Další informace o vzorových postupech v oblasti bezpečnosti naleznete na domovské stránce Regulatory Compliance (Soulad s předpisy) na adrese www.dell.com/regulatory_compliance.

VÝSTRAHA: Vyjmutím knoflíkové baterie dojde k obnovení nastavení systému BIOS na výchozí hodnoty. Doporučujeme, abyste si před vyjmutím knoflíkové baterie poznačili nastavení systému BIOS.

Témata:

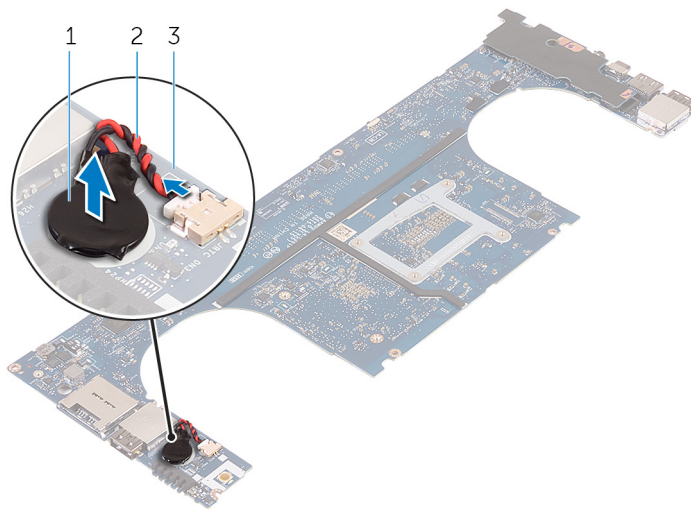
- [Přípravné kroky](#)
- [Postup](#)

Přípravné kroky

1. Sejměte [spodní kryt](#).
2. Vyjměte [baterii](#).
3. Demontujte [bezdrátovou kartu](#).
4. Vyjměte [pevný disk](#).
5. Vyjměte [disk SSD \(poloviční délky\)](#).
6. Vyjměte [disk SSD \(plné délky\)](#).
7. Vyjměte [ventilátory](#).
8. Vyjměte [sestavu chladiče](#).
9. Vyjměte [paměťové moduly](#).
10. Demontujte [základní desku](#).

Postup

1. Otočte základní desku vzhůru nohama.
2. Odpojte kabel knoflíkové baterie od základní desky.
3. Poznamenejte si umístění knoflíkové baterie a jemně ji vypačte ze základní desky.



Obrázek 3. Vyjmutí knoflíkové baterie

- a. knoflíková baterie
- b. kabel knoflíkové baterie
- c. základní deska

Vložení knoflíkové baterie

POZNÁMKA: Před manipulací s vnitřními částmi počítače si přečtěte bezpečnostní informace dodané s počítačem a postupujte podle kroků popsaných v části [Před manipulací uvnitř počítače](#). Po dokončení práce uvnitř počítače postupujte podle pokynů v části [Po manipulaci uvnitř počítače](#). Další informace o vzorových postupech v oblasti bezpečnosti naleznete na domovské stránce Regulatory Compliance (Soulad s předpisy) na adrese www.dell.com/regulatory_compliance.

Témata:

- [Postup](#)
- [Následné kroky](#)

Postup

1. Přichyťte knoflíkovou baterii k základní desce.
2. Připojte kabel knoflíkové baterie k základní desce.
3. Otočte základní desku vzhůru nohama.

Následné kroky

1. Vložte [základní desku](#).
2. Proved'te instalaci [paměťových modulů](#).
3. Namontujte [sestavu chladiče](#).
4. Namontujte [ventilátory](#).
5. Namontujte [disk SSD \(poloviční délky\)](#).
6. Namontujte [disk SSD \(plné délky\)](#).
7. Namontujte [pevný disk](#).
8. Namontujte [bezdrátovou kartu](#).
9. Vložte [baterii](#).
10. Nasaďte [spodní kryt](#).

Demontáž klávesnice

POZNÁMKA: Před manipulací s vnitřními částmi počítače si přečtěte bezpečnostní informace dodané s počítačem a postupujte podle kroků popsaných v části [Před manipulací uvnitř počítače](#). Po dokončení práce uvnitř počítače postupujte podle pokynů v části [Po manipulaci uvnitř počítače](#). Další informace o vzorových postupech v oblasti bezpečnosti naleznete na domovské stránce Regulatory Compliance (Soulad s předpisy) na adrese www.dell.com/regulatory_compliance.

Témata:

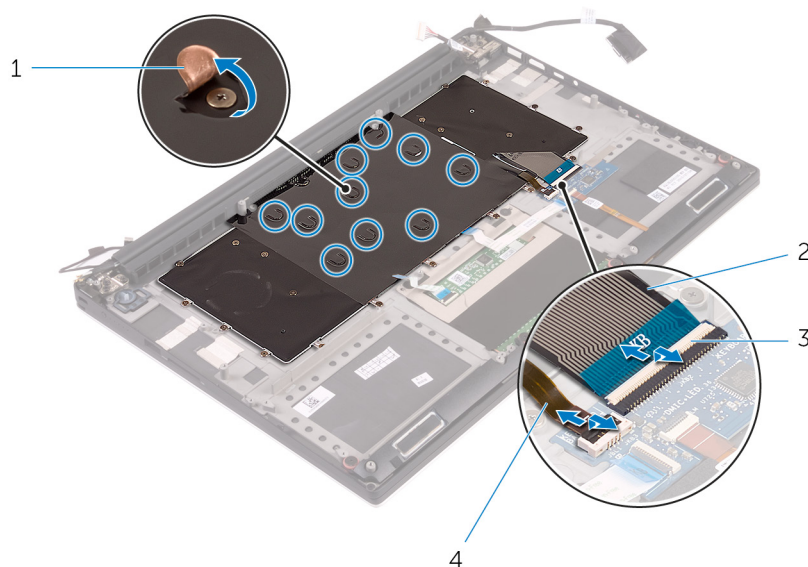
- [Přípravné kroky](#)
- [Postup](#)

Přípravné kroky

1. Sejměte [spodní kryt](#).
2. Vyjměte [baterii](#).
3. Vyjměte [pevný disk](#).
4. Demontujte [základní desku](#).

Postup

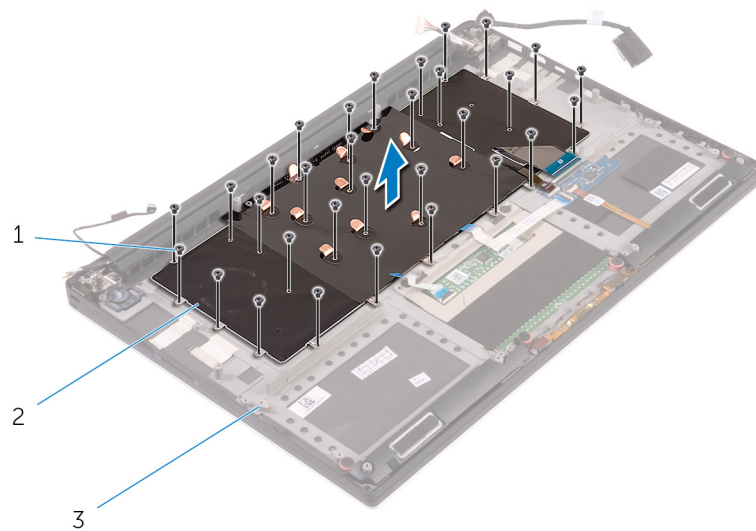
1. Zvedněte západky a odpojte kabel klávesnice a kabel podsvícení klávesnice z desky ovládání klávesnice.
2. Sloupněte mylarový pásek, abyste získali přístup ke šroubům, kterými je klávesnice připevněna k sestavě opěrky rukou.



1. mylarový pásek
3. západky (2)

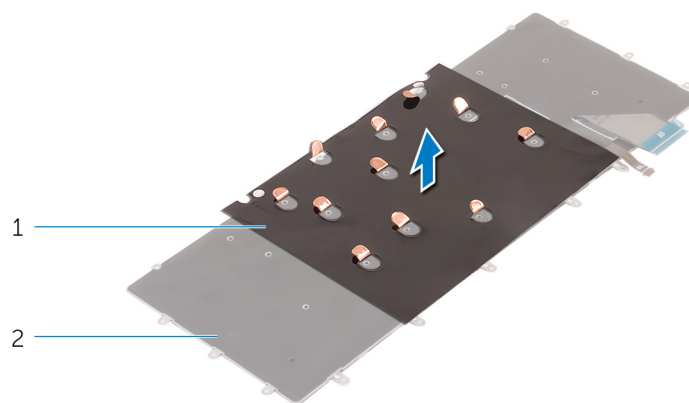
2. kabel klávesnice
4. kabel podsvícení klávesnice

3. Vyšroubujte šroubky, které připevňují klávesnici k sestavě opěrky rukou.
4. Zvedněte držák klávesnice ze sestavy opěrky rukou.



- a. šrouby (31)
- b. klávesnice
- c. sestava opěrky rukou

5. Sloupněte mylarový pásek z klávesnice.



- a. mylarový pásek
- b. klávesnice



- a. klávesnice

Instalace klávesnice

POZNÁMKA: Před manipulací s vnitřními částmi počítače si přečtěte bezpečnostní informace dodané s počítačem a postupujte podle kroků popsaných v části [Před manipulací uvnitř počítače](#). Po dokončení práce uvnitř počítače postupujte podle pokynů v části [Po manipulaci uvnitř počítače](#). Další informace o vzorových postupech v oblasti bezpečnosti naleznete na domovské stránce Regulatory Compliance (Soulad s předpisy) na adrese www.dell.com/regulatory_compliance.

Témata:

- [Postup](#)
- [Následné kroky](#)

Postup

1. Nalepte mylarový pásek na klávesnici.
2. Otvory pro šrouby na klávesnici zarovnejte s otvory pro šrouby na sestavě opěrky rukou.
3. Vyšroubujte šrouby, které připevňují klávesnici k sestavě opěrky rukou.
4. Nalepte mylarový pásek ke šroubům, kterými je klávesnice připevněna k sestavě opěrky rukou.
5. Připojte kabel klávesnice a kabel podsvícení klávesnice k desce ovládání klávesnice.

Následné kroky

1. Vložte [základní desku](#).
2. Namontujte [pevný disk](#).
3. Vložte [baterii](#).
4. Nasad'te [spodní kryt](#).

Demontáž sestavy displeje

POZNÁMKA: Před manipulací s vnitřními částmi počítače si přečtěte bezpečnostní informace dodané s počítačem a postupujte podle kroků popsaných v části [Před manipulací uvnitř počítače](#). Po dokončení práce uvnitř počítače postupujte podle pokynů v části [Po manipulaci uvnitř počítače](#). Další informace o vzorových postupech v oblasti bezpečnosti naleznete na domovské stránce Regulatory Compliance (Soulad s předpisy) na adrese www.dell.com/regulatory_compliance.

Témata:

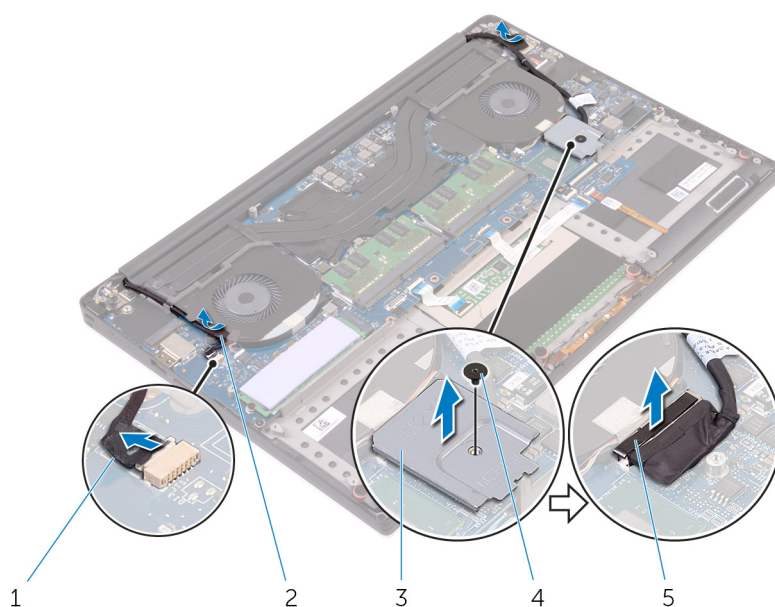
- [Přípravné kroky](#)
- [Postup](#)

Přípravné kroky

1. Sejměte [spodní kryt](#).
2. Vyjměte [baterii](#).
3. Demontujte [bezdrátovou kartu](#).

Postup

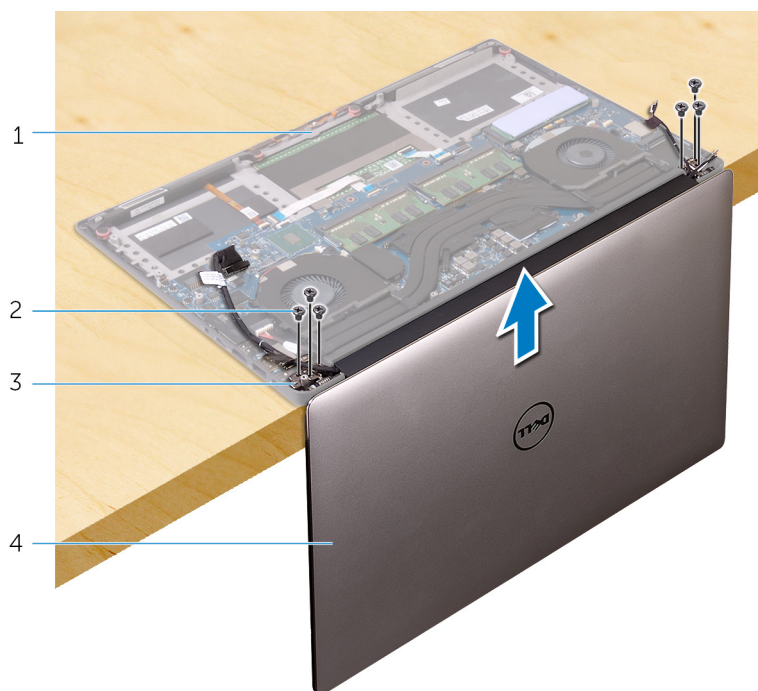
1. Vyšroubujte šroub, kterým je připevněn držák kabelu displeje k základní desce.
2. Odpojte kabel dotykové obrazovky a kabel displeje od základní desky.
3. Odlepte pásku a vyjměte kabel dotykového displeje z vodiček na ventilátoru.



- | | |
|---|----------|
| 1. kabel dotykové obrazovky (volitelný) | 2. pásky |
| 3. držák kabelu displeje | 4. šroub |
| 5. kabel displeje | |

4. Obráťte počítač a otevřete displej na úhel 90 stupňů.
5. Počítač otočte a postavte ho na okraj stolu v poloze, ve které budete mít přístup ke šroubům na závěsech displeje.

6. Vyšroubujte šrouby, které připevňují závěsy displeje k sestavě opěrky rukou.
7. Opatrně zvedněte sestavu displeje ze sestavy opěrky rukou.



1. sestava opěrky rukou
3. závěsy displeje (2)

2. šrouby (6)
4. sestava displeje

8. Opatrně položte sestavu displeje na čistý, plochý povrch.



- a. sestava displeje

Montáž sestavy displeje

POZNÁMKA: Před manipulací s vnitřními částmi počítače si přečtěte bezpečnostní informace dodané s počítačem a postupujte podle kroků popsaných v části [Před manipulací uvnitř počítače](#). Po dokončení práce uvnitř počítače postupujte podle pokynů v části [Po manipulaci uvnitř počítače](#). Další informace o vzorových postupech v oblasti bezpečnosti naleznete na domovské stránce Regulatory Compliance (Soulad s předpisy) na adrese www.dell.com/regulatory_compliance.

Témata:

- [Postup](#)
- [Následné kroky](#)

Postup

1. Položte sestavu opěrky rukou na okraj stolu tak, aby reproduktory směřovaly pryč od okraje.
2. Zarovnejte zdířky šroubů na sestavě opěrky rukou se zdířkami šroubů na závěsech displeje.
3. Zašroubujte šrouby připevňující závěsy displeje k sestavě opěrky rukou.
4. Nalepte pásku a protáhněte kabel dotykového displeje vodičky na ventilátoru.
5. Připojte kabel dotykového displeje a kabel displeje k základní desce.
6. Našroubujte zpět šroub, kterým je připevněn držák kabelu displeje k základní desce.

Následné kroky

1. Namontujte [bezdrátovou kartu](#).
2. Vložte [baterii](#).
3. Nasaďte [spodní kryt](#).

Demontáž portu napájecího adaptéru

POZNÁMKA: Před manipulací s vnitřními částmi počítače si přečtěte bezpečnostní informace dodané s počítačem a postupujte podle kroků popsaných v části [Před manipulací uvnitř počítače](#). Po dokončení práce uvnitř počítače postupujte podle pokynů v části [Po manipulaci uvnitř počítače](#). Další informace o vzorových postupech v oblasti bezpečnosti naleznete na domovské stránce Regulatory Compliance (Soulad s předpisy) na adrese www.dell.com/regulatory_compliance.

Témata:

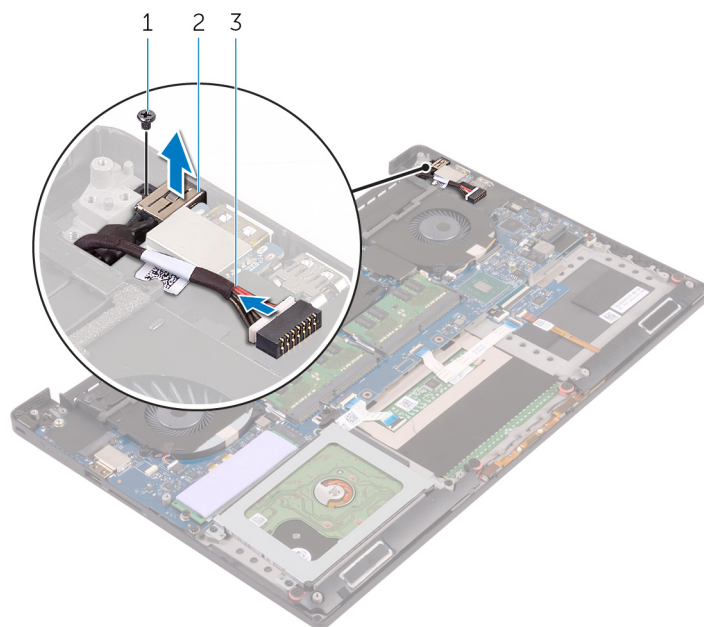
- [Přípravné kroky](#)
- [Postup](#)

Přípravné kroky

1. Sejměte [spodní kryt](#).
2. Vyjměte [baterii](#).
3. Demontujte [sestavu displeje](#).

Postup

1. Odpojte kabel portu adaptéru napájení ze základní desky.
2. Vyšroubujte šroub, který připevňuje port napájecího adaptéru k sestavě opěrky rukou.
3. Vyjměte port napájecího adaptéru spolu s kabelem ze sestavy opěrky rukou.



- a. šroub
- b. port napájecího adaptéru
- c. kabel portu napájecího adaptéru

Montáž portu napájecího adaptéru

POZNÁMKA: Před manipulací s vnitřními částmi počítače si přečtěte bezpečnostní informace dodané s počítačem a postupujte podle kroků popsaných v části [Před manipulací uvnitř počítače](#). Po dokončení práce uvnitř počítače postupujte podle pokynů v části [Po manipulaci uvnitř počítače](#). Další informace o vzorových postupech v oblasti bezpečnosti naleznete na domovské stránce Regulatory Compliance (Soulad s předpisy) na adrese www.dell.com/regulatory_compliance.

Témata:

- [Postup](#)
- [Následné kroky](#)

Postup

1. Vložte port napájecího adaptéru do sestavy opěrky rukou.
2. Ved'te kabel portu napájecího adaptéru vodítky na sestavě opěrky rukou.
3. Zašroubujte šroub, který připevňuje panel tlačítka napájení k sestavě opěrky rukou.
4. Připojte kabel portu adaptéru napájení k základní desce.

Následné kroky

1. Nasad'te [sestavu displeje](#) zpět.
2. Vložte [baterii](#).
3. Nasad'te [spodní kryt](#).

Demontáž krytu antény

POZNÁMKA: Před manipulací s vnitřními částmi počítače si přečtěte bezpečnostní informace dodané s počítačem a postupujte podle kroků popsaných v části [Před manipulací uvnitř počítače](#). Po dokončení práce uvnitř počítače postupujte podle pokynů v části [Po manipulaci uvnitř počítače](#). Další informace o vzorových postupech v oblasti bezpečnosti naleznete na domovské stránce Regulatory Compliance (Soulad s předpisy) na adrese www.dell.com/regulatory_compliance.

Témata:

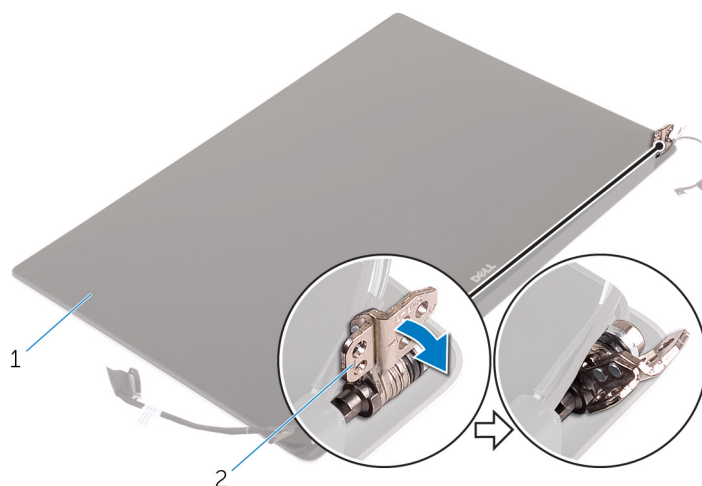
- [Přípravné kroky](#)
- [Postup](#)

Přípravné kroky

1. Sejměte [spodní kryt](#).
2. Vyjměte [baterii](#).
3. Demontujte [bezdrátovou kartu](#).
4. Demontujte [sestavu displeje](#).

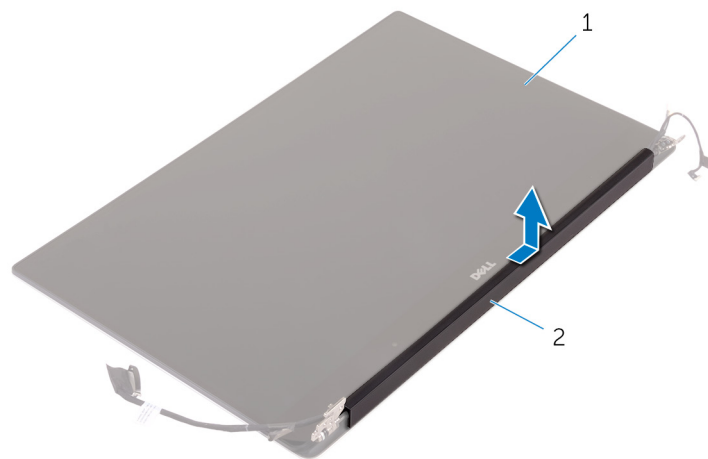
Postup

1. Opatrně pod úhlem otočte závěsy displeje.



Obrázek 4. Otočení závěsů displeje

- a. sestava displeje
 - b. závěsy displeje (2)
2. Vysuňte a zvedněte kryt antény ze sestavy displeje.



Obrázek 5. Demontáž krytu antény

- a. sestava displeje
- b. kryt antény

Montáž krytu antény.

POZNÁMKA: Před manipulací s vnitřními částmi počítače si přečtěte bezpečnostní informace dodané s počítačem a postupujte podle kroků popsaných v části [Před manipulací uvnitř počítače](#). Po dokončení práce uvnitř počítače postupujte podle pokynů v části [Po manipulaci uvnitř počítače](#). Další informace o vzorových postupech v oblasti bezpečnosti naleznete na domovské stránce Regulatory Compliance (Soulad s předpisy) na adrese www.dell.com/regulatory_compliance.

Témata:

- [Postup](#)
- [Následné kroky](#)

Postup

1. Nasaďte kryt antény na sestavu displeje.
2. Otočte závěsy displeje do normální polohy.

Následné kroky

1. Nasaďte [sestavu displeje](#) zpět.
2. Namontujte [bezdrátovou kartu](#).
3. Vložte [baterii](#).
4. Nasaďte [spodní kryt](#).

Demontáž závěsů displeje

POZNÁMKA: Před manipulací s vnitřními částmi počítače si přečtěte bezpečnostní informace dodané s počítačem a postupujte podle kroků popsaných v části [Před manipulací uvnitř počítače](#). Po dokončení práce uvnitř počítače postupujte podle pokynů v části [Po manipulaci uvnitř počítače](#). Další informace o vzorových postupech v oblasti bezpečnosti naleznete na domovské stránce Regulatory Compliance (Soulad s předpisy) na adrese www.dell.com/regulatory_compliance.

Témata:

- [Přípravné kroky](#)
- [Postup](#)

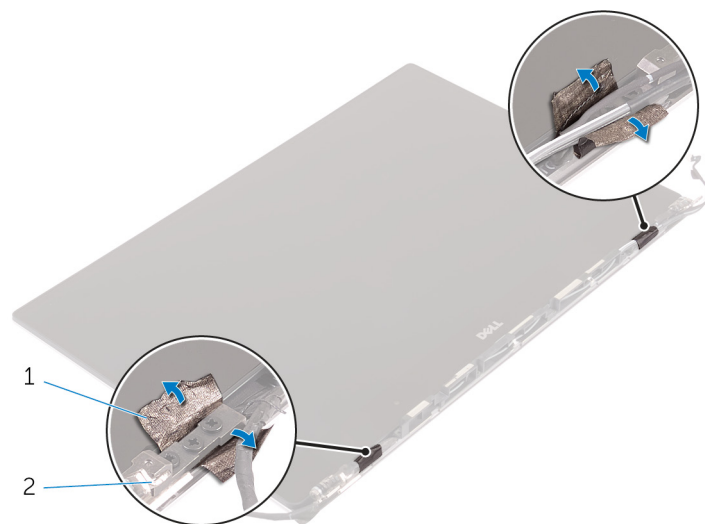
Přípravné kroky

POZNÁMKA: Tyto instrukce se vztahují pouze na notebooky bez dotykového displeje.

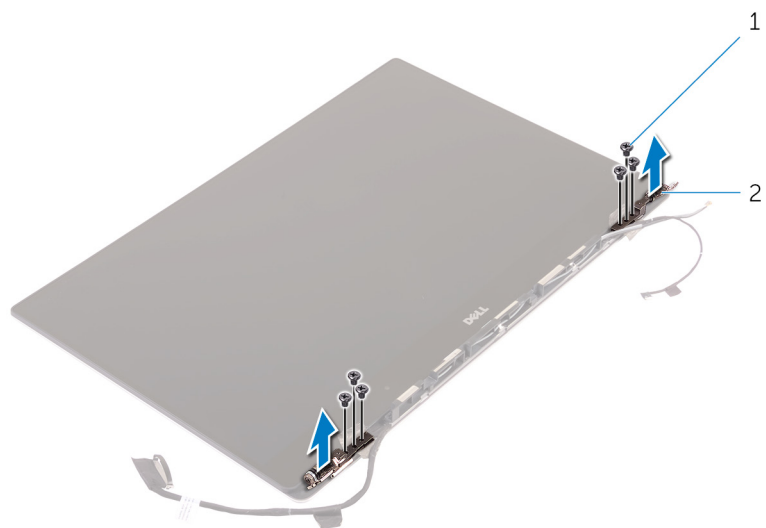
1. Sejměte [spodní kryt](#).
2. Vyjměte [baterii](#).
3. Demontujte [bezdrátovou kartu](#).
4. Demontujte [sestavu displeje](#).
5. Demontujte [kryt antény](#).

Postup

1. Sloupněte pásku, abyste získali přístup ke šroubům na závěsech displeje.



- a. pásky
 - b. závěsy displeje (2)
2. Vyšroubujte šrouby, které připevňují závěsy displeje k sestavě displeje.
 3. Opatrně zvedněte závěsy displeje ze sestavy displeje.



- a. šrouby (6)
- b. závěsy displeje (2)

Montáž závěsů displeje

POZNÁMKA: Před manipulací s vnitřními částmi počítače si přečtěte bezpečnostní informace dodané s počítačem a postupujte podle kroků popsaných v části [Před manipulací uvnitř počítače](#). Po dokončení práce uvnitř počítače postupujte podle pokynů v části [Po manipulaci uvnitř počítače](#). Další informace o vzorových postupech v oblasti bezpečnosti naleznete na domovské stránce Regulatory Compliance (Soulad s předpisy) na adrese www.dell.com/regulatory_compliance.

Témata:

- [Postup](#)
- [Následné kroky](#)

Postup

1. Zarovnejte otvory pro šrouby v závěsech displeje s otvory pro šrouby v sestavě displeje.
2. Zašroubujte šrouby, kterými jsou připevněny závěsy displeje k sestavě displeje.
3. Přilepte pásku na závěsy displeje.

Následné kroky

1. Namontujte [kryt antény](#).
2. Nasaďte [sestavu displeje](#) zpět.
3. Namontujte [bezdrátovou kartu](#).
4. Vložte [baterii](#).
5. Nasaďte [spodní kryt](#).

Demontáž modulu antény

POZNÁMKA: Před manipulací s vnitřními částmi počítače si přečtěte bezpečnostní informace dodané s počítačem a postupujte podle kroků popsaných v části [Před manipulací uvnitř počítače](#). Po dokončení práce uvnitř počítače postupujte podle pokynů v části [Po manipulaci uvnitř počítače](#). Další informace o vzorových postupech v oblasti bezpečnosti naleznete na domovské stránce Regulatory Compliance (Soulad s předpisy) na adrese www.dell.com/regulatory_compliance.

Témata:

- [Přípravné kroky](#)
- [Postup](#)

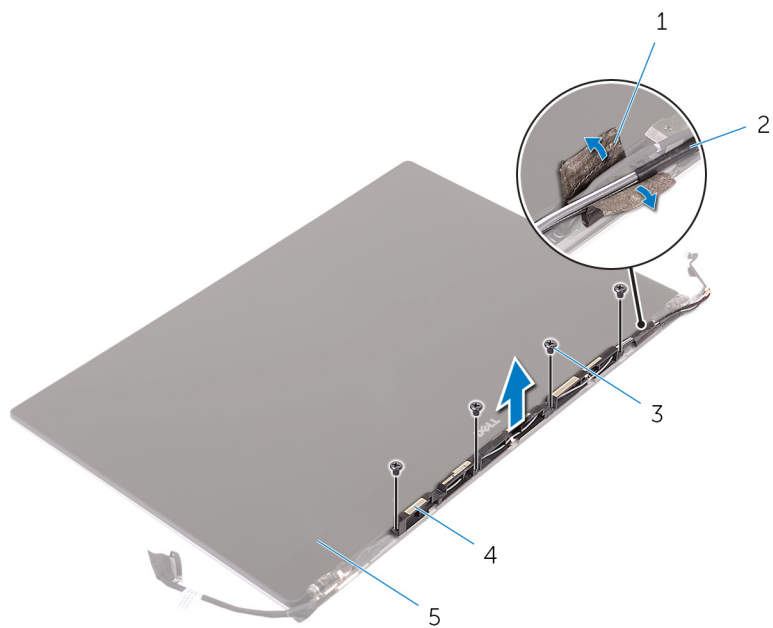
Přípravné kroky

POZNÁMKA: Tyto instrukce se vztahují pouze na notebooky bez dotykového displeje.

1. Sejměte [spodní kryt](#).
2. Vyjměte [baterii](#).
3. Demontujte [bezdrátovou kartu](#).
4. Demontujte [sestavu displeje](#).
5. Demontujte [kryt antény](#).
6. Demontujte [závěsy displeje](#).

Postup

1. Sloupněte pásku, kterou jsou zakryty kabely antény.
2. Odšroubujte šrouby, kterými je připevněn modul antény k sestavě displeje.
3. Vyjměte modul antény ze sestavy displeje.



- 1. páska
- 3. šrouby (4)
- 5. sestava displeje

- 2. kabel antény
- 4. modul antény

Montáž modulu antény

POZNÁMKA: Před manipulací s vnitřními částmi počítače si přečtěte bezpečnostní informace dodané s počítačem a postupujte podle kroků popsaných v části [Před manipulací uvnitř počítače](#). Po dokončení práce uvnitř počítače postupujte podle pokynů v části [Po manipulaci uvnitř počítače](#). Další informace o vzorových postupech v oblasti bezpečnosti naleznete na domovské stránce Regulatory Compliance (Soulad s předpisy) na adrese www.dell.com/regulatory_compliance.

Témata:

- [Postup](#)
- [Následné kroky](#)

Postup

1. Zarovnejte zdířky pro šrouby v modulu antény se zdířkami pro šrouby na sestavě displeje.
2. Zašroubujte šrouby, kterými je připevněn modul antény k sestavě displeje.
3. Nalepte pásku, kterou je zakryt kabel antény.

Následné kroky

1. Namontujte [závěsy displeje](#).
2. Namontujte [kryt antény](#).
3. Nasad'te [sestavu displeje](#) zpět.
4. Namontujte [bezdrátovou kartu](#).
5. Vložte [baterii](#).
6. Nasad'te [spodní kryt](#).

Demontáž sestavy opěrky rukou

POZNÁMKA: Před manipulací s vnitřními částmi počítače si přečtěte bezpečnostní informace dodané s počítačem a postupujte podle kroků popsaných v části [Před manipulací uvnitř počítače](#). Po dokončení práce uvnitř počítače postupujte podle pokynů v části [Po manipulaci uvnitř počítače](#). Další informace o vzorových postupech v oblasti bezpečnosti naleznete na domovské stránce Regulatory Compliance (Soulad s předpisy) na adrese www.dell.com/regulatory_compliance.

Témata:

- [Přípravné kroky](#)
- [Postup](#)

Přípravné kroky

1. Sejměte [spodní kryt](#).
2. Vyjměte [baterii](#).
3. Vyjměte [paměťové moduly](#).
4. Řiďte se postupem od kroku 1 po krok 4 v části „[Vyjmutí pevného disku](#)“.
5. Demontujte [bezdrátovou kartu](#).
6. Vyjměte [reproduktory](#).
7. Vyjměte [sestavu chladiče](#).
8. Vyjměte [ventilátory](#).
9. Demontujte [sestavu displeje](#).
10. Demontujte [port napájecího adaptéru](#).
11. Demontujte [základní desku](#).
12. Demontujte [klávesnici](#).

Postup

Po provedení přípravných kroků nám zbývá sestava opěrky rukou.



1. sestava opěrky rukou

Montáž sestavy opěrky rukou

POZNÁMKA: Před manipulací s vnitřními částmi počítače si přečtěte bezpečnostní informace dodané s počítačem a postupujte podle kroků popsaných v části [Před manipulací uvnitř počítače](#). Po dokončení práce uvnitř počítače postupujte podle pokynů v části [Po manipulaci uvnitř počítače](#). Další informace o vzorových postupech v oblasti bezpečnosti naleznete na domovské stránce Regulatory Compliance (Soulad s předpisy) na adrese www.dell.com/regulatory_compliance.

Témata:

- [Postup](#)
- [Následné kroky](#)

Postup

Položte sestavu opěrky rukou na čistý a plochý povrch.


Následné kroky

1. Namontujte [klávesnici](#).
2. Vložte [základní desku](#).
3. Nainstalujte [port napájecího adaptéru](#).
4. Nasaďte [sestavu displeje](#) zpět.
5. Namontujte [ventilátory](#).
6. Namontujte [sestavu chladiče](#).
7. Namontujte [reproduktory](#).
8. Namontujte [bezdrátovou kartu](#).
9. Postupujte podle postupu od kroku 3 po krok 6 v části „[Instalace pevného disku](#)“.
10. Proveďte instalaci [paměťových modulů](#).
11. Vložte [baterii](#).
12. Nasaďte [spodní kryt](#).

Aktualizace systému BIOS

Aktualizaci systému BIOS je vhodné provést v případě, že je k dispozici jeho nová verze, nebo v případě výměny systémové desky. Postup aktualizace systému BIOS:

1. Zapněte počítač.
2. Přejděte na web www.dell.com/support.
3. Klikněte na možnost **Product Support (Podpora k produktu)**, zadejte výrobní číslo počítače a klikněte na možnost **Submit (Odeslat)**.

 **POZNÁMKA:** Pokud výrobní číslo nemáte k dispozici, použijte funkci automatického rozpoznání nebo ručně vyhledejte model počítače.



4. Klikněte na možnost **Drivers & Downloads (Ovladače a stahování) > Find it myself (Najdu to sám)**.
5. Vyberte operační systém nainstalovaný v počítači.
6. Přejděte na stránce dolů a rozbalte možnost **BIOS (Systém BIOS)**.
7. Klikněte na odkaz **Download (Stáhnout)** a stáhněte si nejnovější verzi systému BIOS pro váš počítač.
8. Po dokončení stahování přejděte do složky, kam jste soubor s aktualizací systému BIOS uložili.
9. Dvakrát klikněte na ikonu souboru s aktualizací systému BIOS a postupujte podle pokynů na obrazovce.

Nápověda a kontakt na společnost Dell

Zdroje pro vyhledání nápovědy


Informace a nápovědu k produktům a službám Dell můžete získat v těchto zdrojích samoobslužné pomoci.

Tabulka 1. Zdroje pro vyhledání nápovědy

Zdroje pro vyhledání nápovědy	Umístění zdrojů
Informace o produktech a službách společnosti Dell	www.dell.com
Můj Dell	
Tipy	
Kontaktujte oddělení podpory	V hledání Windows zadejte text <code>Contact Support</code> a poté stiskněte klávesu <code>Enter</code> .
Nápověda k operačnímu systému online	www.dell.com/support/windows www.dell.com/support/linux
Informace o odstraňování problémů, uživatelské příručky, pokyny nastavení, technické údaje produktu, blogy technické nápovědy, ovladače, aktualizace softwaru atd.	www.dell.com/support
Články ze znalostní databáze Dell ohledně různých problémů s počítačem.	<ol style="list-style-type: none"> 1. Přejděte na https://www.dell.com/support/home/?app=knowledgebase. 2. Do pole Vyhledávání zadejte předmět nebo klíčové slovo. 3. Kliknutím na Vyhledat načtete související články.
Zjistěte následující informace o svém produktu: <ul style="list-style-type: none"> • Technické údaje produktu • Operační systém • Nastavení a používání produktu • Zálohování dat • Řešení problémů a diagnostika • Obnovení továrního a systémového nastavení • Údaje BIOS 	Viz část <i>Já a můj Dell</i> na webu www.dell.com/support/manuals . Chcete-li najít pasáž <i>Já a můj Dell</i> ke svému produktu, identifikujte jej pomocí následujících informací: <ul style="list-style-type: none"> • Zvolte Rozpoznat produkt. • Vyhledejte produkt z rozbalovací nabídky pod nadpisem Prohlédnout produkty. • Na vyhledávacím panelu zadejte Číslo servisního označení nebo ID produktu.

Kontaktování společnosti Dell

Informace o kontaktování společnosti Dell ohledně prodeje, technické podpory a záležitostí týkajících se zákaznických služeb naleznete na webu www.dell.com/contactdell.

 **POZNÁMKA:** Dostupnost se liší v závislosti na zemi a produktu a některé služby nemusí být ve vaší zemi k dispozici.

 **POZNÁMKA:** Pokud nemáte aktivní internetové připojení, můžete najít kontaktní informace na nákupní faktuře, balicím seznamu, účtence nebo v katalogu produktů společnosti Dell.