

# XPS 15

## دليل الخدمة



## الملاحظات والتنبيهات والتحذيرات

**ملاحظة:** تشير كلمة "ملاحظة" إلى معلومات هامة تساعدك على تحقيق أقصى استفادة من المنتج الخاص بك.

**تنبيه:** تشير كلمة "تنبيه" إلى احتمال حدوث تلف بالأجهزة أو فقد للبيانات وتُعلمك بكيفية تجنب المشكلة.

**تحذير:** تشير كلمة "تحذير" إلى احتمال حدوث تلف بالملكات أو وقوع إصابة شخصية أو الوفاة.

# جدول المحتويات

7	فصل 1: قبل العمل داخل جهاز الكمبيوتر الخاص بك
7	قبل البدء
7	تعليمات السلامة
8	الأدوات الموصى باستخدامها
9	فصل 2: بعد العمل داخل جهاز الكمبيوتر الخاص بك
10	فصل 3: إزالة غطاء القاعدة
10	الإجراء
12	فصل 4: إعادة وضع غطاء القاعدة
12	الإجراء
13	فصل 5: إخراج البطارية
13	المتطلبات الأساسية
13	الإجراء
14	فصل 6: إعادة وضع البطارية
14	الإجراء
14	المتطلبات التالية
15	فصل 7: إزالة محرك الأقراص الثابتة
15	المتطلبات الأساسية
15	الإجراء
18	فصل 8: إعادة وضع محرك الأقراص الثابتة
18	الإجراء
18	المتطلبات التالية
19	فصل 9: إزالة محرك القرص الثابت (نصف طول)
19	المتطلبات الأساسية
19	الإجراء
21	فصل 10: إعادة تركيب محرك القرص الثابت (نصف طول)
21	الإجراء
21	المتطلبات التالية
22	فصل 11: إزالة محرك القرص الثابت (كاملة الطول)
22	المتطلبات الأساسية
22	الإجراء
24	فصل 12: إعادة تركيب محرك القرص الثابت (كاملة الطول)
24	الإجراء

24	.....	المتطلبات التالية
<b>25</b>	.....	<b>فصل 13: إزالة مكبرات الصوت</b>
25	.....	المتطلبات الأساسية
25	.....	الإجراء
<b>26</b>	.....	<b>فصل 14: إعادة وضع مكبرات الصوت</b>
26	.....	الإجراء
26	.....	المتطلبات التالية
<b>27</b>	.....	<b>فصل 15: إزالة البطاقة اللاسلكية</b>
27	.....	المتطلبات الأساسية
27	.....	الإجراء
<b>28</b>	.....	<b>فصل 16: إعادة تركيب البطاقة اللاسلكية</b>
28	.....	الإجراء
28	.....	المتطلبات التالية
<b>29</b>	.....	<b>فصل 17: إزالة المراوح</b>
29	.....	المتطلبات الأساسية
29	.....	الإجراء
<b>32</b>	.....	<b>فصل 18: إعادة تركيب المراوح</b>
32	.....	الإجراء
32	.....	المتطلبات التالية
<b>33</b>	.....	<b>فصل 19: إزالة مجموعة المشتت الحرارة</b>
33	.....	المتطلبات الأساسية
33	.....	الإجراء
<b>34</b>	.....	<b>فصل 20: إعادة وضع مجموعة المشتت الحرارة</b>
34	.....	الإجراء
34	.....	المتطلبات التالية
<b>35</b>	.....	<b>فصل 21: إزالة وحدات الذاكرة</b>
35	.....	المتطلبات الأساسية
35	.....	الإجراء
<b>37</b>	.....	<b>فصل 22: إعادة وضع وحدات الذاكرة</b>
37	.....	الإجراء
38	.....	المتطلبات التالية
<b>39</b>	.....	<b>فصل 23: إزالة لوحة النظام</b>
39	.....	المتطلبات الأساسية
39	.....	الإجراء
<b>42</b>	.....	<b>فصل 24: إعادة تركيب لوحة النظام</b>
42	.....	الإجراء

43	.....	المتطلبات التالية
<b>44</b>	.....	<b>فصل 25: إزالة لوحة الصوت الفرعية</b>
44	.....	المتطلبات الأساسية
44	.....	الإجراء
<b>46</b>	.....	<b>فصل 26: إعادة وضع لوحة الصوت الفرعية</b>
46	.....	الإجراء
46	.....	المتطلبات التالية
<b>47</b>	.....	<b>فصل 27: إزالة البطارية الخلوية المصغرة</b>
47	.....	المتطلبات الأساسية
47	.....	الإجراء
<b>49</b>	.....	<b>فصل 28: إعادة تركيب البطارية الخلوية المصغرة</b>
49	.....	الإجراء
49	.....	المتطلبات التالية
<b>50</b>	.....	<b>فصل 29: إزالة لوحة المفاتيح</b>
50	.....	المتطلبات الأساسية
50	.....	الإجراء
<b>52</b>	.....	<b>فصل 30: إعادة وضع لوحة المفاتيح</b>
52	.....	الإجراء
52	.....	المتطلبات التالية
<b>53</b>	.....	<b>فصل 31: إزالة مجموعة الشاشة</b>
53	.....	المتطلبات الأساسية
53	.....	الإجراء
<b>55</b>	.....	<b>فصل 32: إعادة وضع مجموعة الشاشة</b>
55	.....	الإجراء
55	.....	المتطلبات التالية
<b>56</b>	.....	<b>فصل 33: إزالة منفذ مهايئ التيار</b>
56	.....	المتطلبات الأساسية
56	.....	الإجراء
<b>57</b>	.....	<b>فصل 34: إعادة وضع منفذ مهايئ التيار</b>
57	.....	الإجراء
57	.....	المتطلبات التالية
<b>58</b>	.....	<b>فصل 35: إزالة غطاء الهوائي</b>
58	.....	المتطلبات الأساسية
58	.....	الإجراء
<b>60</b>	.....	<b>فصل 36: إعادة تركيب غطاء الهوائي</b>
60	.....	الإجراء

60 ..... المتطلبات التالية.

**61** ..... فصل 37: إزالة مفصلات الشاشة

61 ..... المتطلبات الأساسية

61 ..... الإجراءات

**63** ..... فصل 38: إعادة وضع مفصلات الشاشة

63 ..... الإجراءات

63 ..... المتطلبات التالية

**64** ..... فصل 39: إزالة وحدة الهوائي

64 ..... المتطلبات الأساسية

64 ..... الإجراءات

**66** ..... فصل 40: إعادة تركيب وحدة الهوائي

66 ..... الإجراءات

66 ..... المتطلبات التالية

**67** ..... فصل 41: إزالة مجموعة مسند راحة اليد

67 ..... المتطلبات الأساسية

67 ..... الإجراءات

**68** ..... فصل 42: إعادة تركيب مجموعة مسند راحة اليد

68 ..... الإجراءات

68 ..... المتطلبات التالية

**69** ..... فصل 43: تحديث نظام الإدخال والإخراج الأساسي (BIOS)

**70** ..... فصل 44: الحصول على المساعدة والاتصال بشركة Dell

## قبل العمل داخل جهاز الكمبيوتر الخاص بك

**ملاحظة:** قد تختلف الصور الموجودة في هذا المستند عن جهاز الكمبيوتر الخاص بك وذلك حسب التكوين الذي طلبته.

### الموضوعات:

- قبل البدء
- تعليمات السلامة
- الأدوات الموصى باستخدامها

## قبل البدء

1. احفظ جميع الملفات المفتوحة وأغلقها وقم بإنهاء جميع التطبيقات المفتوحة.
2. قم بإيقاف تشغيل جهاز الكمبيوتر الخاص بك.  
يختلف أمر الإغلاق استنادًا إلى نظام التشغيل المثبت على جهاز الكمبيوتر الخاص بك.
- Windows 10: انقر على **ابدأ** < **التيار** < **إيقاف التشغيل**.
- Windows 8.1: في شاشة **ابدأ**، انقر على أيقونة **التيار** < **إيقاف التشغيل**.
- Windows 7: انقر على **ابدأ** < **إيقاف التشغيل**.

**ملاحظة:** إذا كنت تستخدم نظام تشغيل آخر، فانظر مستندات نظام التشغيل لديك لمعرفة تعليمات إيقاف التشغيل.

3. افصل جهاز الكمبيوتر الخاص بك وكافة الأجهزة المتصلة به من مأخذ التيار الكهربائي الخاصة بهم.
4. افصل كل أجهزة الشبكة والملحقات الطرفية المتصلة، مثل لوحة المفاتيح والماوس والشاشة من جهاز الكمبيوتر الخاص بك.
5. قم بإزالة أي بطاقة وسائط وأي أقراص ضوئية من جهاز الكمبيوتر الخاص بك، إن وجدت.
6. أغلق الشاشة واقرب جهاز الكمبيوتر رأسًا على عقب.

## تعليمات السلامة

استعن بتوجيهات السلامة التالية لمساعدتك على حماية جهاز الكمبيوتر الخاص بك من أي تلف محتمل، وللمساعدة كذلك على ضمان سلامتك الشخصية.

**ملاحظة:** قبل أن تبدأ العمل بداخل الكمبيوتر، يرجى قراءة معلومات الأمان الواردة مع جهاز الكمبيوتر. لمزيد من أفضل ممارسات السلامة، انظر الصفحة الرئيسية الخاصة بالتوافق التنظيمي على [www.dell.com/regulatory\\_compliance](http://www.dell.com/regulatory_compliance).

**ملاحظة:** قم بفصل جميع مصادر الطاقة قبل فتح غطاء الكمبيوتر أو اللوحات. بعد الانتهاء من العمل داخل جهاز الكمبيوتر، قم بإعادة وضع جميع الأغشية واللوحات والمسامير اللولبية قبل التوصيل بمأخذ تيار كهربائي.

**تنبيه:** لتجنب إتلاف جهاز الكمبيوتر، تأكد من أن سطح العمل مستويًا ونظيفًا.

**تنبيه:** تعامل مع المكونات والبطاقات بعناية. لا تلمس المكونات أو نقاط التلامس الموجودة على البطاقة. أمسك البطاقة من إحدى حوافها، أو من حامل التثبيت المعدني الخاص بها. أمسك أحد المكونات مثل معالج من حوافه، وليس من السنون الخاصة به.

**تنبيه:** ينبغي لك فقط إجراء استكشاف الأخطاء وحلها والإصلاحات كما هو مصرح به أو موجه من قبل فريق المساعدة الفنية التابع لشركة Dell. فالتلف الناتج عن إجراء الصيانة بمعرفة شخص غير مصرح له من شركة Dell لا يغطيه الضمان. انظر تعليمات السلامة الواردة مع المنتج أو على [www.dell.com/regulatory\\_compliance](http://www.dell.com/regulatory_compliance).

**تنبيه:** قبل لمس أي شيء داخل جهاز الكمبيوتر لديك، قم بتأريض نفسك عن طريق استخدام عصابة المعصم العازلة أو لمس سطح معدني غير مطلي، مثل السطح المعدني الموجود في الجزء الخلفي لجهاز الكمبيوتر، بشكل دوري. أثناء العمل، قم بلمس سطح معدني غير مطلي من وقت لآخر لتبديد الكهرباء الإستاتيكية، والتي قد تضر بالمكونات الداخلية.

**تنبيه:** عندما تقوم بفصل أحد الكابلات، قم بسحبه من الموصّل أو لسان الجذب، وليس من الكابل نفسه. تحتوي بعض الكابلات على موصلات مزودة بألسنة قفل أو مسامير لولبية إبهامية يلزم فكها قبل فصل الكابل. وعند فصل الكابلات، حافظ على محاذاتها بالتساوي لتجنب ثني أي من سنون الموصلات. وعند توصيل الكابلات، تأكد من أن المنافذ والموصلات قد تم توجيهها ومحاذاتها بشكل صحيح.

**تنبيه:** اضغط على أي بطاقات مُركبة وأخرجها من قارئ بطاقات الوسائط.

## الأدوات الموصى باستخدامها

قد تحتاج الإجراءات الواردة في هذا المستند إلى وجود الأدوات التالية:

- مفك فيليبس
- مفك مسطح
- مفك #5 Torx (T5)
- مخطاط بلاستيكي

## بعد العمل داخل جهاز الكمبيوتر الخاص بك

**⚠️ تنبيه:** قد يؤدي ترك المسامير اللولبية المتناثرة أو المفكوكة داخل جهاز الكمبيوتر إلى إلحاق الضرر بجهاز الكمبيوتر الخاص بك بشدة.

1. قم بإعادة تركيب جميع المسامير اللولبية وتأكد من عدم وجود مسامير لولبية مفكوكة بداخل جهاز الكمبيوتر الخاص بك.
2. قم بتوصيل أي أجهزة خارجية أو أجهزة طرفية أو كابلات قمت بإزالتها قبل العمل داخل جهاز الكمبيوتر الخاص بك.
3. قم بإعادة وضع أي بطاقات وسائط أو أقراص أو أي أجزاء أخرى قمت بإزالتها قبل العمل داخل جهاز الكمبيوتر الخاص بك.
4. قم بتوصيل جهاز الكمبيوتر الخاص بك وجميع الأجهزة المتصلة بالمنافذ الكهربائية الخاصة بها.
5. قم بتشغيل جهاز الكمبيوتر الخاص بك.

## إزالة غطاء القاعدة

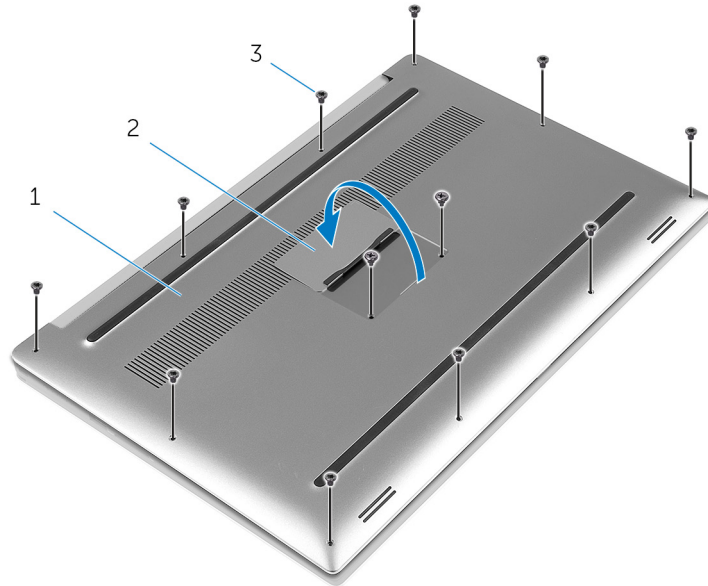
**ملاحظة:** قبل أن تبدأ العمل بداخل جهاز الكمبيوتر، اقرأ معلومات الأمان الواردة مع جهاز الكمبيوتر واتبع الخطوات الواردة في قبل العمل داخل جهاز الكمبيوتر الخاص بك. بعد الانتهاء من العمل بداخل جهاز الكمبيوتر، اتبع التعليمات الواردة في بعد العمل داخل جهاز الكمبيوتر الخاص بك. لمزيد من أفضل ممارسات السلامة، انظر الصفحة الرئيسية الخاصة بالتوافق التنظيمي على [www.dell.com/regulatory\\_compliance](http://www.dell.com/regulatory_compliance).

### الموضوعات:

#### الإجراء

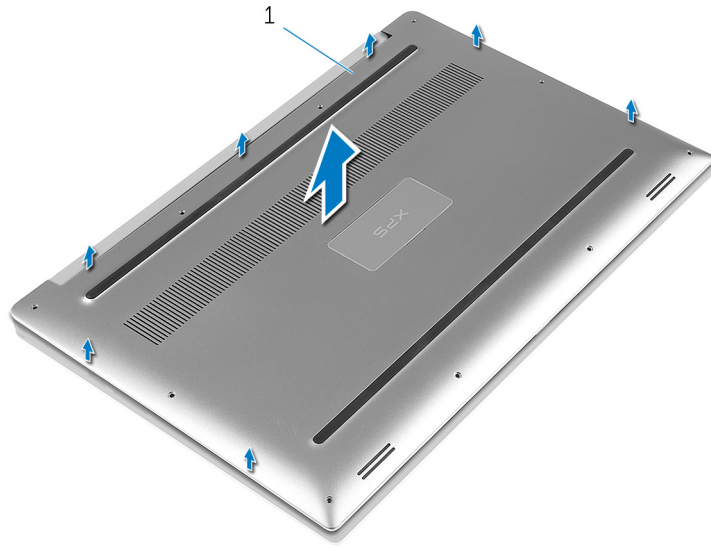
### الإجراء

1. ألق الشاشة واقرب الكمبيوتر رأساً على عقب.
2. اقلب علامة النظام رأساً على عقب، ثم ضعها في غطاء القاعدة.
3. قم بإزالة المسامير المثبتة لغطاء القاعدة في مجموعة مسند راحة اليد.



- a. غطاء القاعدة
- b. علامة النظام
- c. المسامير (12)

4. باستخدام أطراف أصابعك، ارفع غطاء القاعدة برفق بعيداً عن مجموعة راحة اليد.



a. غطاء القاعدة

## إعادة وضع غطاء القاعدة

**ملاحظة:** قبل أن تبدأ العمل بداخل جهاز الكمبيوتر، اقرأ معلومات الأمان الواردة مع جهاز الكمبيوتر واتبع الخطوات الواردة في **قبل العمل داخل جهاز الكمبيوتر الخاص بك**. بعد الانتهاء من العمل بداخل جهاز الكمبيوتر، اتبع التعليمات الواردة في **بعد العمل داخل جهاز الكمبيوتر الخاص بك**. لمزيد من أفضل ممارسات السلامة، انظر الصفحة الرئيسية الخاصة بالتوافق التنظيمي على [www.dell.com/regulatory\\_compliance](http://www.dell.com/regulatory_compliance).

### الموضوعات:

- الإجراء

## الإجراء

1. قم بمحاذاة مجموعة غطاء القاعدة مع مجموعة مسند راحة اليد واضغط على غطاء القاعدة في مكانه.
2. أعد وضع المسامير المثبتة لغطاء القاعدة في مجموعة مسند راحة اليد.
3. أدر علامة النظام لأعلى واجعلها تستقر في مكانها.
4. اقلب الكمبيوتر.

## إخراج البطارية

**ملاحظة:** قبل أن تبدأ العمل بداخل جهاز الكمبيوتر، اقرأ معلومات الأمان الواردة مع جهاز الكمبيوتر واتبع الخطوات الواردة في قبل العمل داخل جهاز الكمبيوتر الخاص بك. بعد الانتهاء من العمل بداخل جهاز الكمبيوتر، اتبع التعليمات الواردة في بعد العمل داخل جهاز الكمبيوتر الخاص بك. لمزيد من أفضل ممارسات السلامة، انظر الصفحة الرئيسية الخاصة بالتوافق التنظيمي على [www.dell.com/regulatory\\_compliance](http://www.dell.com/regulatory_compliance).

### الموضوعات:

- المتطلبات الأساسية
- الإجراء

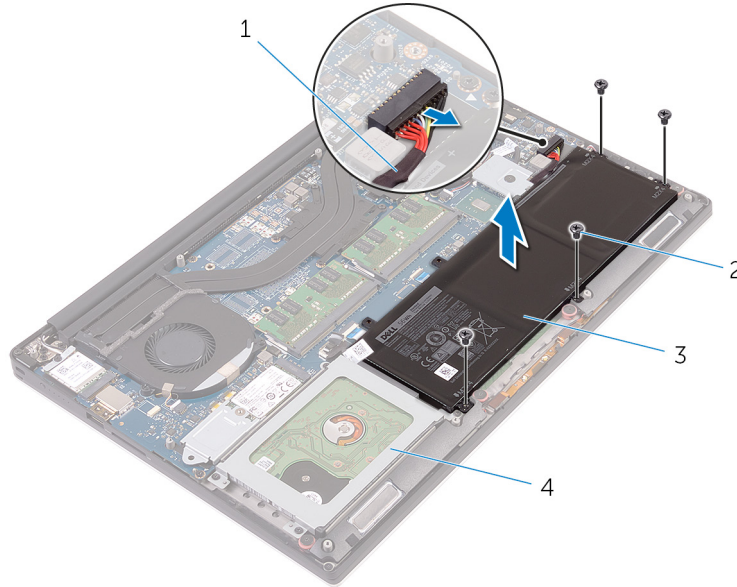
## المتطلبات الأساسية

قم بإزالة غطاء القاعدة.

## الإجراء

**ملاحظة:** قد تختلف الصور الموجودة في هذا المستند عن الكمبيوتر وذلك حسب التكوين الذي طلبته.

1. قم بإزالة المسامير اللولبية التي تثبت البطارية بمجموعة مسند راحة اليد.
2. افصل كبل البطارية من لوحة النظام.
3. ارفع البطارية بعيدًا عن مجموعة مسند راحة اليد.



1. كبل البطارية
2. المسامير اللولبية (4)
3. البطارية
4. مجموعة مسند راحة اليد

4. اقلب الكمبيوتر وافتح الشاشة، واضغط على زر التشغيل لمدة خمس ثوانٍ لتأريض لوحة النظام.

## إعادة وضع البطارية

**ملاحظة:** قبل أن تبدأ العمل بداخل جهاز الكمبيوتر، اقرأ معلومات الأمان الواردة مع جهاز الكمبيوتر واتبع الخطوات الواردة في **قبل العمل داخل جهاز الكمبيوتر الخاص بك**. بعد الانتهاء من العمل بداخل جهاز الكمبيوتر، اتبع التعليمات الواردة في **بعد العمل داخل جهاز الكمبيوتر الخاص بك**. لمزيد من أفضل ممارسات السلامة، انظر الصفحة الرئيسية الخاصة بالتوافق التنظيمي على [www.dell.com/regulatory\\_compliance](http://www.dell.com/regulatory_compliance).

### الموضوعات:

- الإجراء
- المتطلبات التالية

## الإجراء

1. قم بمحاذاة فتحات المسامير اللولبية الموجودة على البطارية مع فتحات المسامير اللولبية الموجودة على مجموعة مسند راحة اليد.
2. قم بإعادة تركيب المسامير اللولبية التي تثبت البطارية بمجموعة مسند راحة اليد.
3. صل كبل البطارية بلوحة النظام.

## المتطلبات التالية

أعد وضع غطاء القاعدة.

## إزالة محرك الأقراص الثابتة

**ملاحظة:** قبل أن تبدأ العمل بداخل جهاز الكمبيوتر، اقرأ معلومات الأمان الواردة مع جهاز الكمبيوتر واتبع الخطوات الواردة في قبل العمل داخل جهاز الكمبيوتر الخاص بك. بعد الانتهاء من العمل بداخل جهاز الكمبيوتر، اتبع التعليمات الواردة في بعد العمل داخل جهاز الكمبيوتر الخاص بك. لمزيد من أفضل ممارسات السلامة، انظر الصفحة الرئيسية الخاصة بالتوافق التنظيمي على [www.dell.com/regulatory\\_compliance](http://www.dell.com/regulatory_compliance).

**تنبيه:** محركات الأقراص الثابتة قابلة للكسر. لذا، توخ الحذر الشديد عند مناولة محرك الأقراص الثابتة.

**تنبيه:** لتجنب فقد البيانات، لا تقم بإزالة محرك الأقراص الثابتة عندما يكون جهاز الكمبيوتر في حالة سكون أو في حالة تشغيل.

### الموضوعات:

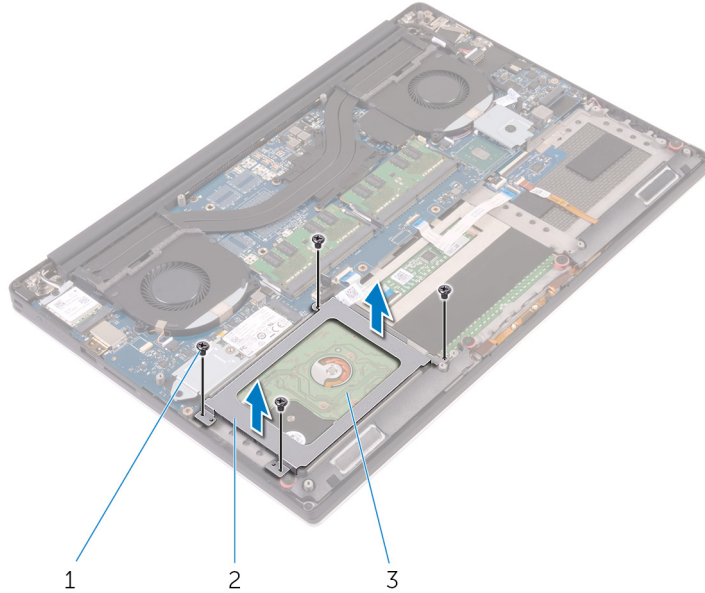
- المتطلبات الأساسية
- الإجراءات

## المتطلبات الأساسية

1. قم بإزالة غطاء القاعدة.
2. قم بإزالة البطارية.

## الإجراء

1. قم بإزالة المسامير المثبتة لمجموعة محرك الأقراص الثابتة بمجموعة مسند راحة اليد.
2. ارفع حامل محرك الأقراص الثابتة بعيدًا عن مجموعة محرك الأقراص الثابتة.



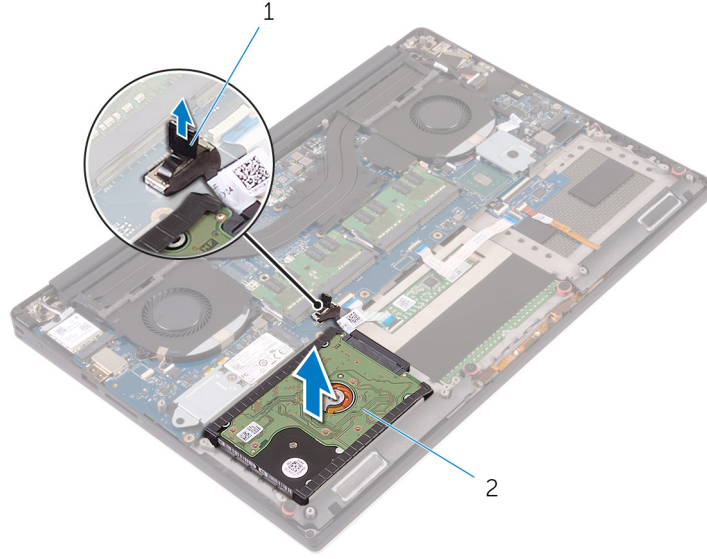
a. المسامير اللولبية (4)

b. حاوية محرك الأقراص الثابتة

c. مجموعة محرك الأقراص الثابتة

3. افصل كبل محرك الأقراص الثابتة عن لوحة النظام باستخدام لسان السحب.

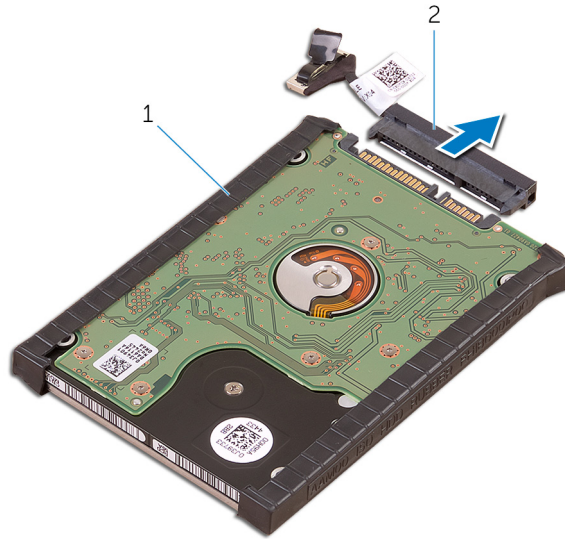
4. ارفع مجموعة محرك الأقراص الثابتة إلى خارج مجموعة مسند راحة اليد.



a. لسان السحب

b. مجموعة محرك الأقراص الثابتة

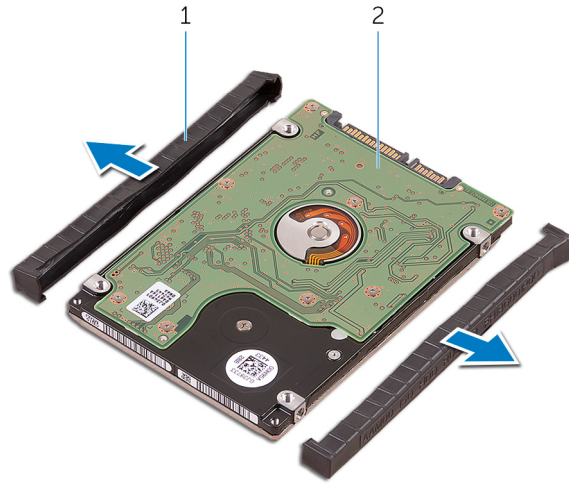
5. افصل موزع محرك الأقراص الداخلية عن مجموعة محرك الأقراص الثابتة.



a. مجموعة محرك الأقراص الثابتة

b. موزع محرك الأقراص الثابتة

6. قم بإزالة أغطية محرك الأقراص الثابتة من محرك الأقراص الثابتة.



- a. أغطية محرك الأقراص الثابتة (2)
- b. محرك الأقراص الثابتة

## إعادة وضع محرك الأقراص الثابتة

**ملاحظة:** قبل أن تبدأ العمل بداخل جهاز الكمبيوتر، اقرأ معلومات الأمان الواردة مع جهاز الكمبيوتر واتبع الخطوات الواردة في قبل العمل داخل جهاز الكمبيوتر الخاص بك. بعد الانتهاء من العمل بداخل جهاز الكمبيوتر، اتبع التعليمات الواردة في بعد العمل داخل جهاز الكمبيوتر الخاص بك. لمزيد من أفضل ممارسات السلامة، انظر الصفحة الرئيسية الخاصة بالتوافق التنظيمي على [www.dell.com/regulatory\\_compliance](http://www.dell.com/regulatory_compliance).

**تنبيه:** محركات الأقراص الثابتة قابلة للكسر. لذا، توخ الحذر الشديد عند مناولة محرك الأقراص الثابتة.

### الموضوعات:

- الإجراء
- المتطلبات التالية

## الإجراء

1. أعد تركيب أغطية محرك الأقراص الثابتة في محرك الأقراص الثابتة.
2. قم بتوصيل موزع محرك الأقراص الثابتة بمجموعة محرك الأقراص الثابتة.
3. ضع مجموعة محرك الأقراص الثابتة على مجموعة مسند راحة اليد.
4. قم بتوصيل كبل محرك الأقراص الثابتة بلوحة النظام.
5. قم بمحاذاة فتحات المسامير الموجودة في حامل محرك الأقراص الثابتة مع فتحات المسامير الموجودة في مجموعة محرك الأقراص الثابتة.
6. أعد تركيب المسامير التي تثبت مجموعة حامل محرك الأقراص الثابتة بمجموعة مسند راحة اليد.

## المتطلبات التالية

1. أعد وضع البطارية.
2. أعد وضع غطاء القاعدة.

## إزالة محرك القرص الثابت (نصف طول)

**ملاحظة:** قبل أن تبدأ العمل بداخل جهاز الكمبيوتر، اقرأ معلومات الأمان الواردة مع جهاز الكمبيوتر واتبع الخطوات الواردة في قبل العمل داخل جهاز الكمبيوتر الخاص بك. بعد الانتهاء من العمل بداخل جهاز الكمبيوتر، اتبع التعليمات الواردة في بعد العمل داخل جهاز الكمبيوتر الخاص بك. لمزيد من أفضل ممارسات السلامة، انظر الصفحة الرئيسية الخاصة بالتوافق التنظيمي على [www.dell.com/regulatory\\_compliance](http://www.dell.com/regulatory_compliance).

**تنبيه:** محركات الأقراص المزودة بذاكرة مصنوعة من مكونات صلبة قابلة للكسر. ولذا توخ الحذر عند التعامل معها.

**تنبيه:** لتجنب فقد البيانات، لا تقم بإزالة محرك الأقراص المزود بذاكرة مصنوعة من مكونات صلبة عندما يكون جهاز الكمبيوتر في حالة سكون أو في حالة تشغيل.

### الموضوعات:

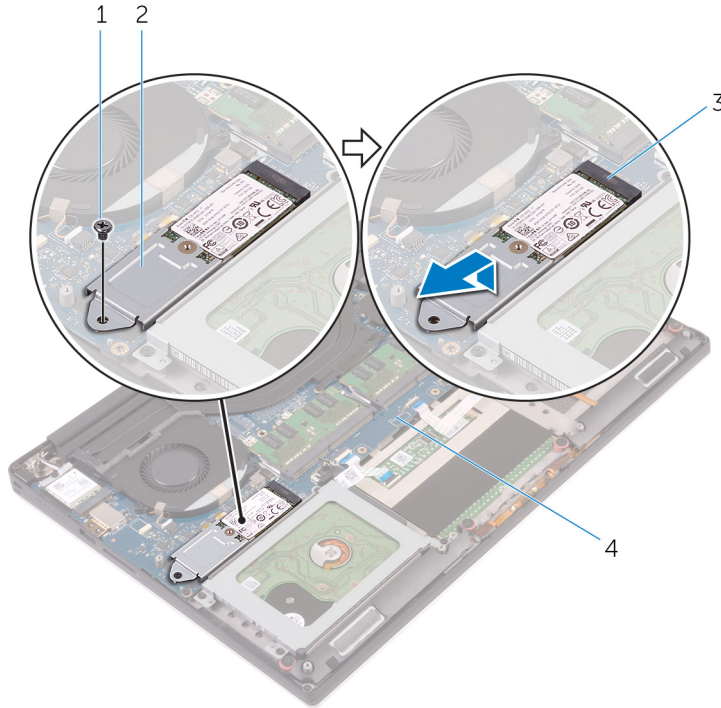
- المتطلبات الأساسية
- الإجراءات

## المتطلبات الأساسية

1. قم بإزالة غطاء القاعدة.
2. قم بإزالة البطارية.

## الإجراء

1. قم بفك المسامير اللولبي المثبت لمجموعة محرك الأقراص الثابتة بلوحة النظام.
2. ارفع مجموعة محرك القرص الثابت من لوحة النظام.



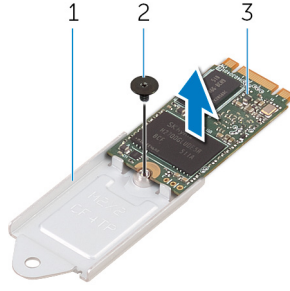
2. مجموعة محرك القرص الثابت

1. المسامير

3. فتحة المحرك ذو الحالة الصلبة

4. لوحة النظام

3. قم بإزالة المسار اللولبي المثبت لمحرك القرص الثابت في حامل القرص الثابت.



a. حامل محرك القرص الثابت

b. المسار

c. المحرك ذو الحالة الصلبة

4. ارفع محرك القرص الثابت خارج حامل محرك القرص الثابت.

## إعادة تركيب محرك القرص الثابت (نصف طول)

**ملاحظة:** قبل أن تبدأ العمل بداخل جهاز الكمبيوتر، اقرأ معلومات الأمان الواردة مع جهاز الكمبيوتر واتبع الخطوات الواردة في قبل العمل داخل جهاز الكمبيوتر الخاص بك. بعد الانتهاء من العمل بداخل جهاز الكمبيوتر، اتبع التعليمات الواردة في بعد العمل داخل جهاز الكمبيوتر الخاص بك. لمزيد من أفضل ممارسات السلامة، انظر الصفحة الرئيسية الخاصة بالتوافق التنظيمي على [www.dell.com/regulatory\\_compliance](http://www.dell.com/regulatory_compliance).

**تنبيه:** محركات الأقراص المزودة بذاكرة مصنوعة من مكونات صلبة قابلة للكسر. ولذا توخ الحذر عند التعامل معها.

### الموضوعات:

- الإجراء
- المتطلبات التالية

## الإجراء

1. قم بمحاذاة فتحة المسمار الموجودة على حامل محرك الأقراص الثابت مع فتحة المسمار الموجودة على محرك الأقراص الثابتة.
2. أعد تركيب المسمار المثبت لمحرك القرص الثابت في حامل محرك القرص الثابت.
3. قم بمحاذاة الفتحات الموجودة على محرك الأقراص الثابتة مع الألسنة الموجودة في فتحة محرك الأقراص الثابتة.
4. قم بإزاحة محرك الأقراص الثابتة بزواوية إلى فتحة محرك الأقراص الثابتة.
5. اضغط على الطرف الآخر من محرك الأقراص الثابتة لأسفل واستبدل المسمار المثبت لمحرك الأقراص الثابتة في لوحة النظام.

## المتطلبات التالية

1. أعد وضع البطارية.
2. أعد وضع غطاء القاعدة.

## إزالة محرك القرص الثابت (كاملة الطول)

**ملاحظة:** قبل أن تبدأ العمل بداخل جهاز الكمبيوتر، اقرأ معلومات الأمان الواردة مع جهاز الكمبيوتر واتبع الخطوات الواردة في قبل العمل داخل جهاز الكمبيوتر الخاص بك. بعد الانتهاء من العمل بداخل جهاز الكمبيوتر، اتبع التعليمات الواردة في بعد العمل داخل جهاز الكمبيوتر الخاص بك. لمزيد من أفضل ممارسات السلامة، انظر الصفحة الرئيسية الخاصة بالتوافق التنظيمي على [www.dell.com/regulatory\\_compliance](http://www.dell.com/regulatory_compliance).

**تنبيه:** محركات الأقراص المزودة بذاكرة مصنوعة من مكونات صلبة قابلة للكسر. ولذا توخ الحذر عند التعامل معها.

**تنبيه:** لتجنب فقد البيانات، لا تقم بإزالة محرك الأقراص المزود بذاكرة مصنوعة من مكونات صلبة عندما يكون جهاز الكمبيوتر في حالة سكون أو في حالة تشغيل.

### الموضوعات:

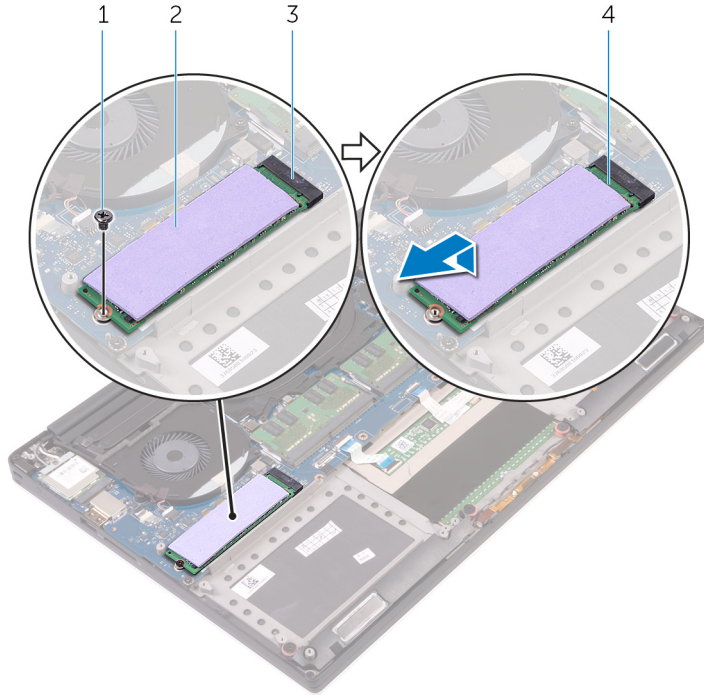
- المتطلبات الأساسية
- الإجراءات

## المتطلبات الأساسية

1. قم بإزالة غطاء القاعدة.
2. قم بإزالة البطارية.

## الإجراء

1. قم بفك المسمار اللولبي الذي يثبت محرك الأقراص الثابتة بلوحة النظام.
2. قم برفع محرك القرص الثابت من لوحة النظام.



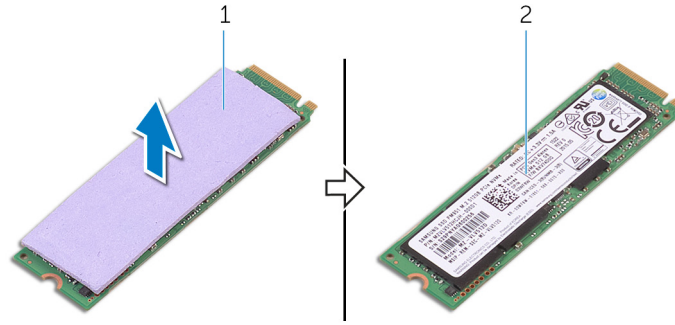
2. اللوحة الحرارية

1. المسمار

3. فتحة المحرك ذو الحالة الصلبة

4. المحرك ذو الحالة الصلبة

3. قم بإزالة اللوحة الحرارية إيقاف بعيداً عن محرك القرص الثابت.



- a. اللوحة الحرارية
- b. المحرك ذو الحالة الصلبة

## إعادة تركيب محرك القرص الثابت (كاملة الطول)

**ملاحظة:** قبل أن تبدأ العمل بداخل جهاز الكمبيوتر، اقرأ معلومات الأمان الواردة مع جهاز الكمبيوتر واتبع الخطوات الواردة في قبل العمل داخل جهاز الكمبيوتر الخاص بك. بعد الانتهاء من العمل بداخل جهاز الكمبيوتر، اتبع التعليمات الواردة في بعد العمل داخل جهاز الكمبيوتر الخاص بك. لمزيد من أفضل ممارسات السلامة، انظر الصفحة الرئيسية الخاصة بالتوافق التنظيمي على [www.dell.com/regulatory\\_compliance](http://www.dell.com/regulatory_compliance).

**تنبيه:** محركات الأقراص المزودة بذاكرة مصنوعة من مكونات صلبة قابلة للكسر. ولذا توخ الحذر عند التعامل معها.

### الموضوعات:

- الإجراء
- المتطلبات التالية

## الإجراء

1. قم بلمس الوسادة الحرارية محرك القرص الثابت.
2. قم بإزاحة محرك الأقراص الثابتة بزاوية إلى فتحة محرك الأقراص الثابتة.
3. اضغط على الطرف الآخر من محرك الأقراص الثابتة لأسفل واستبدل المسمار المثبت لمحرك الأقراص الثابتة في لوحة النظام.

## المتطلبات التالية

1. أعد وضع البطارية.
2. أعد وضع غطاء القاعدة.

## إزالة مكبرات الصوت

**ملاحظة:** قبل أن تبدأ العمل بداخل جهاز الكمبيوتر، اقرأ معلومات الأمان الواردة مع جهاز الكمبيوتر واتبع الخطوات الواردة في قبل العمل داخل جهاز الكمبيوتر الخاص بك. بعد الانتهاء من العمل بداخل جهاز الكمبيوتر، اتبع التعليمات الواردة في بعد العمل داخل جهاز الكمبيوتر الخاص بك. لمزيد من أفضل ممارسات السلامة، انظر الصفحة الرئيسية الخاصة بالتوافق التنظيمي على [www.dell.com/regulatory\\_compliance](http://www.dell.com/regulatory_compliance).

### الموضوعات:

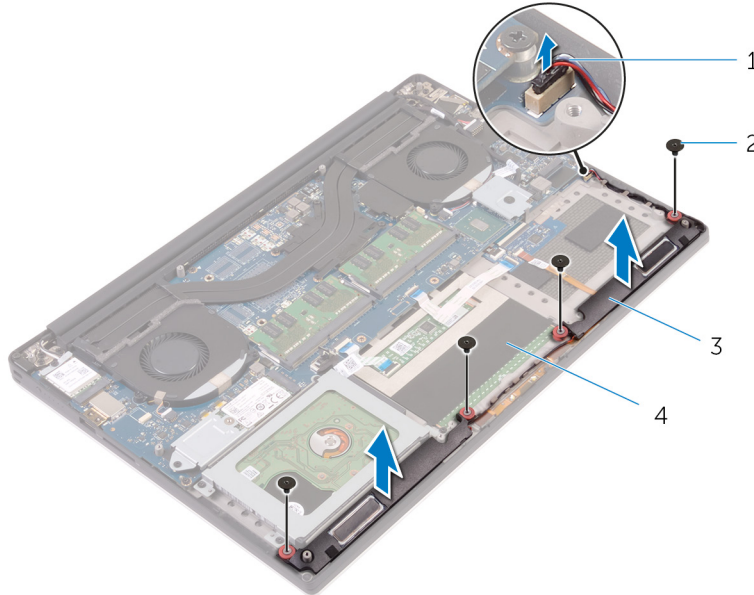
- المتطلبات الأساسية
- الإجراء

## المتطلبات الأساسية

1. قم بإزالة غطاء القاعدة.
2. قم بإزالة البطارية.

## الإجراء

1. افصل كبل مكبر الصوت من لوحة النظام.
2. لاحظ توجيه كابل مكبر الصوت و قم بإزالة الكابل من أدلة التوجيه الخاصة به.
3. قم بإزالة المسامير التي تثبت مكبرات الصوت بمجموعة مسند راحة اليد.
4. ارفع مكبرات الصوت، وكذلك الكبل الخاص بها عن مجموعة مسند راحة اليد.



1. كبل مكبر الصوت
2. مكبرات الصوت (2)
3. مجموعة مسند راحة اليد
4. المسامير اللولبية (4)

## إعادة وضع مكبرات الصوت

**ملاحظة:** قبل أن تبدأ العمل بداخل جهاز الكمبيوتر، اقرأ معلومات الأمان الواردة مع جهاز الكمبيوتر واتبع الخطوات الواردة في قبل العمل داخل جهاز الكمبيوتر الخاص بك. بعد الانتهاء من العمل بداخل جهاز الكمبيوتر، اتبع التعليمات الواردة في بعد العمل داخل جهاز الكمبيوتر الخاص بك. لمزيد من أفضل ممارسات السلامة، انظر الصفحة الرئيسية الخاصة بالتوافق التنظيمي على [www.dell.com/regulatory\\_compliance](http://www.dell.com/regulatory_compliance).

### الموضوعات:

- الإجراء
- المتطلبات التالية

## الإجراء

1. باستخدام دعامة المحاذاة، ضع مكبرات الصوت على مجموعة مسند راحة اليد.
2. استبدال المسامير التي تثبت مكبرات الصوت بمجموعة مسند راحة اليد.
3. قم بتوجيه كبلات مكبر الصوت عبر أدلة التوجيه الموجودة على مجموعة مسند راحة اليد.
4. صل كبل مكبر الصوت بلوحة النظام.

## المتطلبات التالية

1. أعد وضع البطارية.
2. أعد وضع غطاء القاعدة.

## إزالة البطاقة اللاسلكية

**ملاحظة:** قبل أن تبدأ العمل بداخل جهاز الكمبيوتر، اقرأ معلومات الأمان الواردة مع جهاز الكمبيوتر واتبع الخطوات الواردة في قبل العمل داخل جهاز الكمبيوتر الخاص بك. بعد الانتهاء من العمل بداخل جهاز الكمبيوتر، اتبع التعليمات الواردة في بعد العمل داخل جهاز الكمبيوتر الخاص بك. لمزيد من أفضل ممارسات السلامة، انظر الصفحة الرئيسية الخاصة بالتوافق التنظيمي على [www.dell.com/regulatory\\_compliance](http://www.dell.com/regulatory_compliance).

### الموضوعات:

- المتطلبات الأساسية
- الإجراء

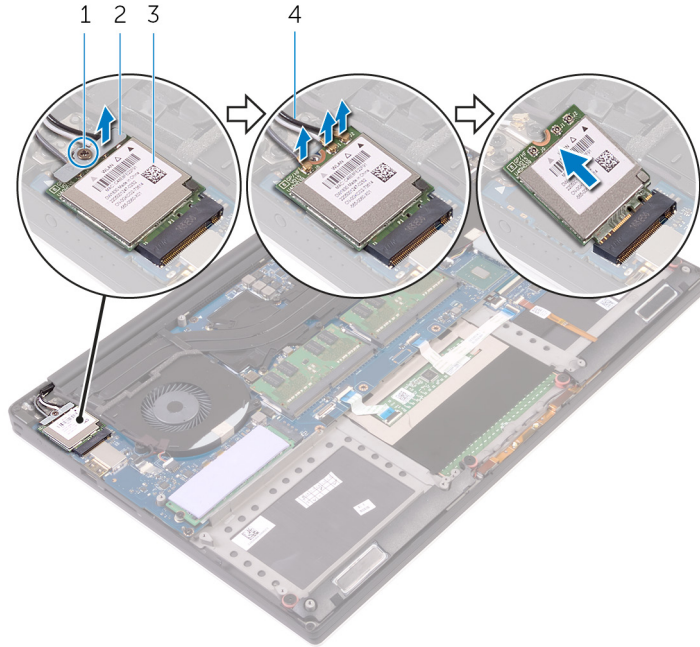
## المتطلبات الأساسية

1. قم بإزالة غطاء القاعدة.
2. قم بإزالة البطارية.

## الإجراء

**ملاحظة:** قد تختلف الصور الموجودة في هذا المستند عن الكمبيوتر وذلك حسب التكوين الذي طلبته.

1. قم بإزالة المسمار اللولبي الذي يثبت حامل البطاقة اللاسلكية بالبطاقة اللاسلكية.
2. ارفع حامل البطاقة اللاسلكية خارج البطاقة اللاسلكية.
3. قم بفصل كابلات الهوائي من البطاقة اللاسلكية.
4. قم بإزاحة البطاقة اللاسلكية، ثم أخرجها من فتحة البطاقة اللاسلكية.



2. حامل البطاقة اللاسلكية
4. كابلات الهوائي (3)

1. المسمار
3. البطاقة اللاسلكية

## إعادة تركيب البطاقة اللاسلكية.

**ملاحظة:** قبل أن تبدأ العمل بداخل جهاز الكمبيوتر، اقرأ معلومات الأمان الواردة مع جهاز الكمبيوتر واتبع الخطوات الواردة في قبل العمل داخل جهاز الكمبيوتر الخاص بك. بعد الانتهاء من العمل بداخل جهاز الكمبيوتر، اتبع التعليمات الواردة في بعد العمل داخل جهاز الكمبيوتر الخاص بك. لمزيد من أفضل ممارسات السلامة، انظر الصفحة الرئيسية الخاصة بالتوافق التنظيمي على [www.dell.com/regulatory\\_compliance](http://www.dell.com/regulatory_compliance).

### الموضوعات:

- الإجراء
- المتطلبات التالية

## الإجراء

**تنبيه:** لتجنب تلف البطاقة اللاسلكية، لا تضع أي كابلات أسفلها.

1. قم بمحاذاة السن الموجود على البطاقة اللاسلكية مع الألسنة الموجودة على فتحة البطاقة اللاسلكية، وأدخل البطاقة في الفتحة.
2. قم بتوصيل كبلات الهوائي بالبطاقة اللاسلكية. يوضح الجدول التالي نظام ألوان كبلات الهوائي للبطاقة اللاسلكية التي يدعمها الكمبيوتر لديك:

لون كبل الهوائي	الموصلات الموجودة في البطاقة اللاسلكية
أبيض	الكبل الرئيسي (مثلث أبيض)
أسود	الكبل الإضافي (مثلث أسود)
الرمادي (اختياري)	تقنية الإدخال المتعدد والإخراج المتعدد (المثلث الرمادي)

3. قم بمحاذاة فتحة المسامير الموجودة في حامل البطاقة اللاسلكية مع فتحة المسامير الموجودة في البطاقة اللاسلكية.
4. قم بإزالة المسامير اللولبي المثبت لحامل البطاقة اللاسلكية بالبطاقة اللاسلكية.

## المتطلبات التالية

1. أعد وضع البطارية.
2. أعد وضع غطاء القاعدة.

## إزالة المراوح

**ملاحظة:** قبل أن تبدأ العمل بداخل جهاز الكمبيوتر، اقرأ معلومات الأمان الواردة مع جهاز الكمبيوتر واتبع الخطوات الواردة في قبل العمل داخل جهاز الكمبيوتر الخاص بك. بعد الانتهاء من العمل بداخل جهاز الكمبيوتر، اتبع التعليمات الواردة في بعد العمل داخل جهاز الكمبيوتر الخاص بك. لمزيد من أفضل ممارسات السلامة، انظر الصفحة الرئيسية الخاصة بالتوافق التنظيمي على [www.dell.com/regulatory\\_compliance](http://www.dell.com/regulatory_compliance).

### الموضوعات:

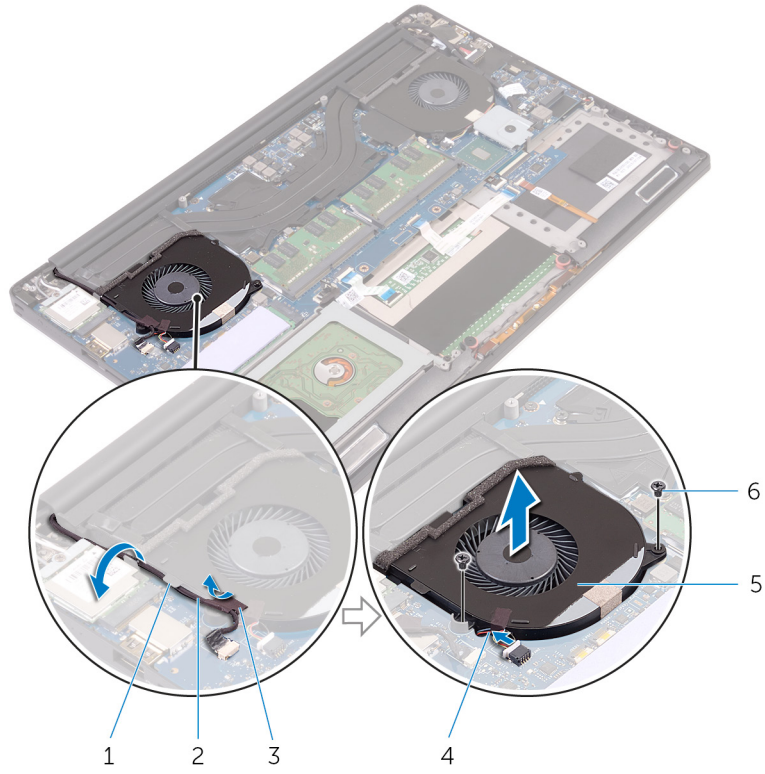
- المتطلبات الأساسية
- الإجراءات

## المتطلبات الأساسية

1. قم بإزالة غطاء القاعدة.
2. قم بإزالة البطارية.

## الإجراء

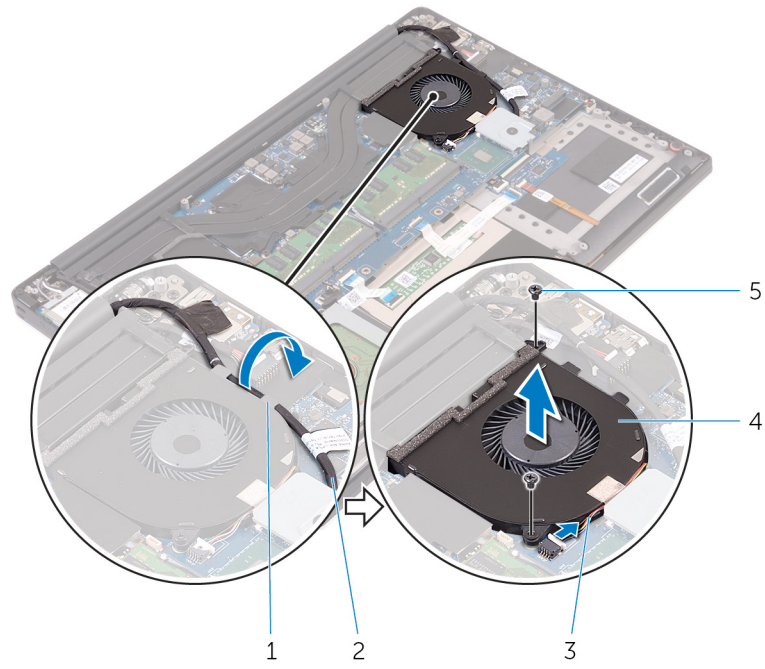
1. قم بإزالة المسامير المثبتة لمروحة بطاقة الفيديو (JFAN\_2) في لوحة النظام.
2. افصل كبل لوحة اللمس عن لوحة النظام.
3. قم بإزالة الشريط المثبت لكبل شاشة اللمس بمروحة الفيديو (JFAN\_2).
4. لاحظ توجيه كبل شاشة اللمس وقم بإزالة الكبل من أدلة التوجيه الموجودة في مروحة بطاقة الفيديو (jfan\_2).
5. افصل كبل مروحة بطاقة الفيديو (JFAN\_2) عن لوحة النظام.
6. ارفع مروحة الفيديو (JFAN\_2) بعيداً عن مجموعة مسند راحة اليد.



1. دليل التوجيه
2. كبل شاشة اللمس (اختياري)
3. شريط
4. كابل المروحة
5. مروحة الفيديو (JFAN\_2)
6. المسامير (2)

1. دليل التوجيه
2. كبل شاشة اللمس (اختياري)
3. شريط
4. كابل المروحة
5. مروحة الفيديو (JFAN\_2)
6. المسامير (2)

7. قم بإزالة المسامير المثبتة لمروحة بطاقة الفيديو (JFAN\_1) في لوحة النظام.
8. لاحظ توجيه كبل الشاشة وقم بإزالة الكبل من مروحة المعالج (JFAN\_1).
9. افصل كبل مروحة المعالج (JFAN\_1) بعيداً عن لوحة النظام.
10. ارفع مروحة المعالج (JFAN\_1) بعيداً عن مجموعة مسند راحة اليد.



1. دليل التوجيه
2. كبل الشاشة

1. دليل التوجيه

4. مروحة المعالج (JFAN\_1)

3. كابل المروحة

5. المسامير (2)

## إعادة تركيب المراوح

**ملاحظة:** قبل أن تبدأ العمل بداخل جهاز الكمبيوتر، اقرأ معلومات الأمان الواردة مع جهاز الكمبيوتر واتبع الخطوات الواردة في قبل العمل داخل جهاز الكمبيوتر الخاص بك. بعد الانتهاء من العمل بداخل جهاز الكمبيوتر، اتبع التعليمات الواردة في بعد العمل داخل جهاز الكمبيوتر الخاص بك. لمزيد من أفضل ممارسات السلامة، انظر الصفحة الرئيسية الخاصة بالتوافق التنظيمي على [www.dell.com/regulatory\\_compliance](http://www.dell.com/regulatory_compliance).

### الموضوعات:

- الإجراء
- المتطلبات التالية

## الإجراء

1. قم بمحاذاة فتحات المسامير اللولبية الموجودة في مروحة المعالج (JFAN\_1) مع فتحات المسامير اللولبية الموجودة في مجموعة مسند راحة اليد.
2. صل كبل مروحة المعالج (JFAN\_1) بلوحة النظام.
3. قم بتوجيه كبل الشاشة خلال أدلة التوجيه الموجودة على مروحة المعالج (JFAN\_1).
4. أعد وضع المسامير المثبتة لمروحة المعالج (JFAN\_1) في لوحة النظام.
5. قم بمحاذاة فتحات المسامير اللولبية الموجودة في مروحة الفيديو (JFAN\_2) مع فتحات المسامير اللولبية الموجودة في مجموعة مسند راحة اليد.
6. صل كبل مروحة الفيديو (JFAN\_2) بلوحة النظام.
7. قم بتوجيه كبل شاشة اللمس خلال أدلة التوجيه الموجودة على مروحة الفيديو (jfan\_2).
8. قم بلمس الشريط الذي يثبت كبل شاشة اللمس بمروحة الفيديو (jfan\_2).
9. صل كبل الشاشة بلوحة النظام.
10. أعد وضع المسامير المثبتة لمروحة الفيديو (JFAN\_2) في لوحة النظام.

## المتطلبات التالية

1. أعد وضع البطارية.
2. أعد وضع غطاء القاعدة.

## إزالة مجموعة المشتت الحراري

**ملاحظة:** قبل أن تبدأ العمل بداخل جهاز الكمبيوتر، اقرأ معلومات الأمان الواردة مع جهاز الكمبيوتر واتبع الخطوات الواردة في قبل العمل داخل جهاز الكمبيوتر الخاص بك. بعد الانتهاء من العمل بداخل جهاز الكمبيوتر، اتبع التعليمات الواردة في بعد العمل داخل جهاز الكمبيوتر الخاص بك. لمزيد من أفضل ممارسات السلامة، انظر الصفحة الرئيسية الخاصة بالتوافق التنظيمي على [www.dell.com/regulatory\\_compliance](http://www.dell.com/regulatory_compliance).

**ملاحظة:** قد يصبح المشتت الحراري ساخناً أثناء التشغيل العادي. انتظر فترة زمنية كافية حتى يبرد المشتت الحراري قبل أن تلمسه.

**تنبيه:** لضمان تبريد المعالج إلى الحد الأقصى، تجنب لمس المناطق الناقلة للحرارة الموجودة على المشتت الحراري. يمكن أن تتسبب الزيوت الموجودة في بشرتك في الحد من قدرة الشحم الحراري على نقل الحرارة.

الموضوعات:

- المتطلبات الأساسية
- الإجراءات

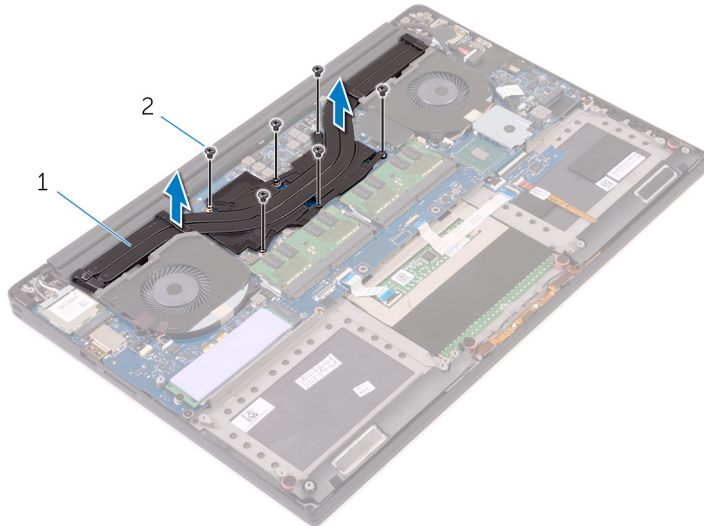
### المتطلبات الأساسية

1. قم بإزالة غطاء القاعدة.
2. قم بإزالة البطارية.

### الإجراء

**ملاحظة:** قد تختلف الصور الموجودة في هذا المستند عن الكمبيوتر وذلك حسب التكوين الذي طلبته.

1. قم بفك المسامير المثبتة لمجموعة المشتت الحراري بلوحة النظام.
2. ارفع المشتت الحراري إلى خارج لوحة النظام.



a. مجموعة المشتت الحراري

b. المسامير (6)

## إعادة وضع مجموعة المشتت الحراري

**ملاحظة:** قبل أن تبدأ العمل بداخل جهاز الكمبيوتر، اقرأ معلومات الأمان الواردة مع جهاز الكمبيوتر واتبع الخطوات الواردة في قبل العمل داخل جهاز الكمبيوتر الخاص بك. بعد الانتهاء من العمل بداخل جهاز الكمبيوتر، اتبع التعليمات الواردة في بعد العمل داخل جهاز الكمبيوتر الخاص بك. لمزيد من أفضل ممارسات السلامة، انظر الصفحة الرئيسية الخاصة بالتوافق التنظيمي على [www.dell.com/regulatory\\_compliance](http://www.dell.com/regulatory_compliance).

**تنبيه:** قد تتسبب محاذاة المشتت الحراري بطريقة غير صحيحة في إتلاف لوحة النظام والمعالج.

**ملاحظة:** إذا تمت إعادة وضع أي من لوحة النظام أو مجموعة المروحة والمشتت الحراري، فاستخدم الوسادة الحرارية/المعجون المرفق ضمن مجموعة الأدوات لضمان تحقيق التوصيل الحراري.

### الموضوعات:

- الإجراء
- المتطلبات التالية

## الإجراء

1. قم بمحاذاة فتحات المسامير الموجودة على مجموعة المشتت الحراري مع فتحات المسامير الموجودة على لوحة النظام.
2. أعد وضع المسامير المثبتة لمجموعة المشتت الحراري بلوحة النظام.

## المتطلبات التالية

1. أعد وضع البطارية.
2. أعد وضع غطاء القاعدة.

## إزالة وحدات الذاكرة

**ملاحظة:** قبل أن تبدأ العمل بداخل جهاز الكمبيوتر، اقرأ معلومات الأمان الواردة مع جهاز الكمبيوتر واتبع الخطوات الواردة في قبل العمل داخل جهاز الكمبيوتر الخاص بك. بعد الانتهاء من العمل بداخل جهاز الكمبيوتر، اتبع التعليمات الواردة في بعد العمل داخل جهاز الكمبيوتر الخاص بك. لمزيد من أفضل ممارسات السلامة، انظر الصفحة الرئيسية الخاصة بالتوافق التنظيمي على [www.dell.com/regulatory\\_compliance](http://www.dell.com/regulatory_compliance).

### الموضوعات:

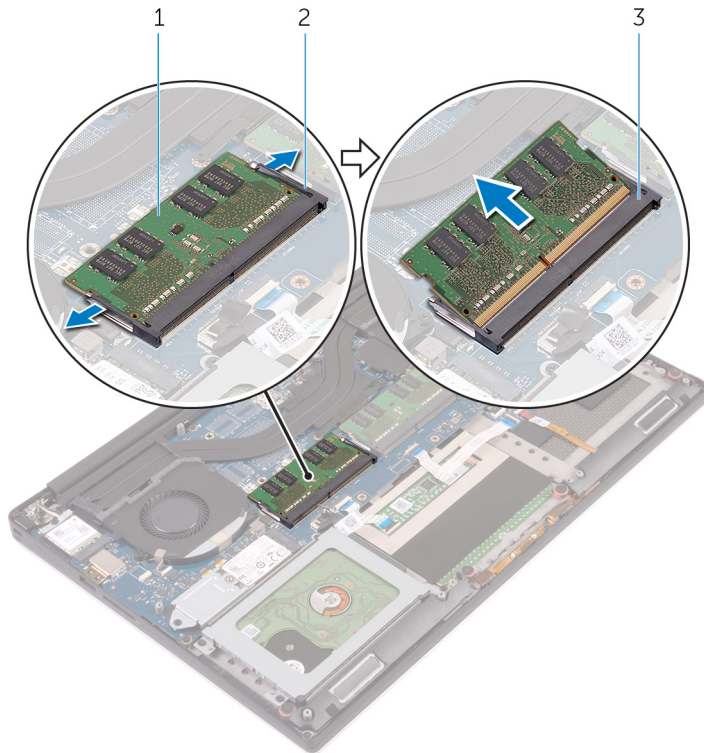
- المتطلبات الأساسية
- الإجراء

## المتطلبات الأساسية

1. قم بإزالة غطاء القاعدة.
2. قم بإزالة البطارية.

## الإجراء

1. قم باستخدام أطراف أصابعك لفصل مشابك التثبيت الموجودة على طرفي فتحة وحدة الذاكرة بعناية حتى تبرز وحدة الذاكرة للخارج.
2. قم بإزاحة وإزالة وحدة الذاكرة من فتحة وحدة الذاكرة.



### شكل 1. إزالة وحدات الذاكرة

- a. وحدة الذاكرة
- b. مشابك التثبيت (2)



## إعادة وضع وحدات الذاكرة

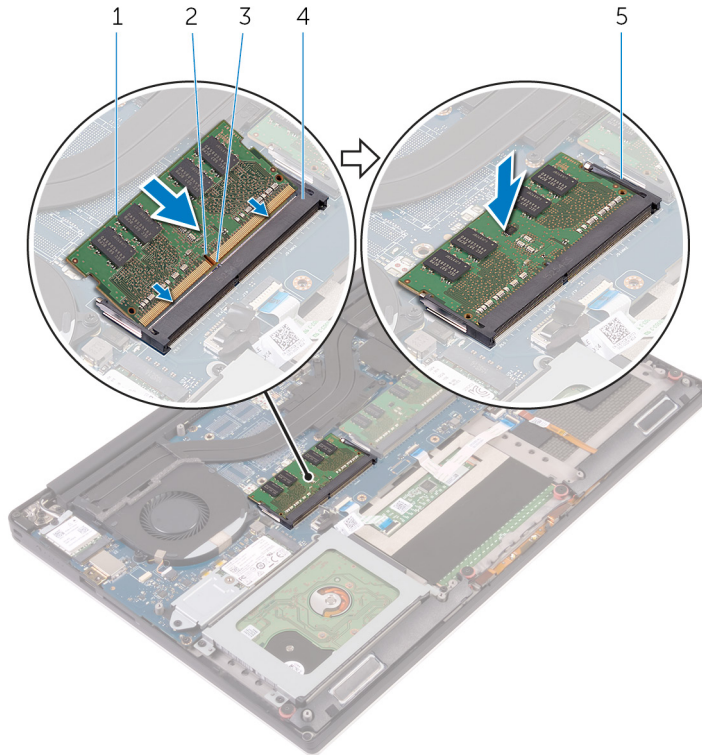
**ملاحظة:** قبل أن تبدأ العمل بداخل جهاز الكمبيوتر، اقرأ معلومات الأمان الواردة مع جهاز الكمبيوتر واتبع الخطوات الواردة في قبل العمل داخل جهاز الكمبيوتر الخاص بك. بعد الانتهاء من العمل بداخل جهاز الكمبيوتر، اتبع التعليمات الواردة في بعد العمل داخل جهاز الكمبيوتر الخاص بك. لمزيد من أفضل ممارسات السلامة، انظر الصفحة الرئيسية الخاصة بالتوافق التنظيمي على [www.dell.com/regulatory\\_compliance](http://www.dell.com/regulatory_compliance).

### الموضوعات:

- الإجراء
- المتطلبات التالية

## الإجراء

1. قم بمحاذاة الفتحة الموجودة في وحدة الذاكرة مع اللسان الموجود في فتحة وحدة الذاكرة.
  2. قم بإزاحة وحدة الذاكرة ببنبات إلى داخل الفتحة بزاوية، واضغط برفق على وحدة الذاكرة حتى تستقر في مكانها.
- ملاحظة:** إذا لم تسمع صوت استقرار وحدة الذاكرة في موضعها، فقم بإزالتها وإعادة تركيبها.



شكل 2. إعادة وضع وحدات الذاكرة

1. وحدة الذاكرة
2. السن
3. لسان
4. فتحة وحدة الذاكرة
5. مشابك التثبيت

## المتطلبات التالية

1. أعد وضع البطارية.
2. أعد وضع غطاء القاعدة.

## إزالة لوحة النظام

**ملاحظة:** قبل أن تبدأ العمل بداخل جهاز الكمبيوتر، اقرأ معلومات الأمان الواردة مع جهاز الكمبيوتر واتبع الخطوات الواردة في **قبل العمل داخل جهاز الكمبيوتر الخاص بك**. بعد الانتهاء من العمل بداخل جهاز الكمبيوتر، اتبع التعليمات الواردة في **بعد العمل داخل جهاز الكمبيوتر الخاص بك**. لمزيد من أفضل ممارسات السلامة، انظر الصفحة الرئيسية الخاصة بالتوافق التنظيمي على [www.dell.com/regulatory\\_compliance](http://www.dell.com/regulatory_compliance).

**ملاحظة:** تم تخزين رمز الخدمة الخاص بجهاز الكمبيوتر لديك في لوحة النظام. يجب عليك إدخال "رمز الخدمة" في برنامج إعداد BIOS بعد إعادة وضع لوحة النظام.

**ملاحظة:** إعادة وضع لوحة النظام تؤدي إلى إزالة أي تغييرات قمت بإجرائها على BIOS باستخدام برنامج إعداد BIOS. يجب عليك إجراء التغييرات المناسبة مرة أخرى بعد إعادة وضع لوحة النظام.

**ملاحظة:** قبل فصل الكابلات من لوحة النظام، لاحظ موقع الموصلات بحيث يمكنك إعادة توصيل الكابلات بطريقة صحيحة بعد إعادة وضع لوحة النظام.

### الموضوعات:

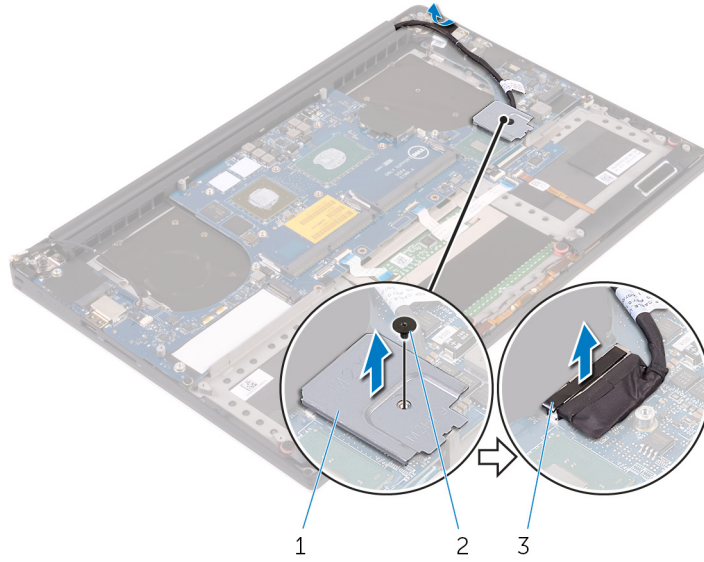
- المتطلبات الأساسية
- الإجراءات

## المتطلبات الأساسية

1. قم بإزالة غطاء القاعدة.
2. قم بإزالة البطارية.
3. قم بإزالة البطاقة اللاسلكية.
4. قم بإزالة محرك الأقراص الثابتة.
5. قم بإزالة محرك القرص الثابت (نصف طول).
6. قم بإزالة محرك القرص الثابت (كاملة الطول).
7. قم بإزالة المراوح.
8. قم بإزالة مجموعة المشتت الحراري.
9. قم بإزالة وحدات الذاكرة.

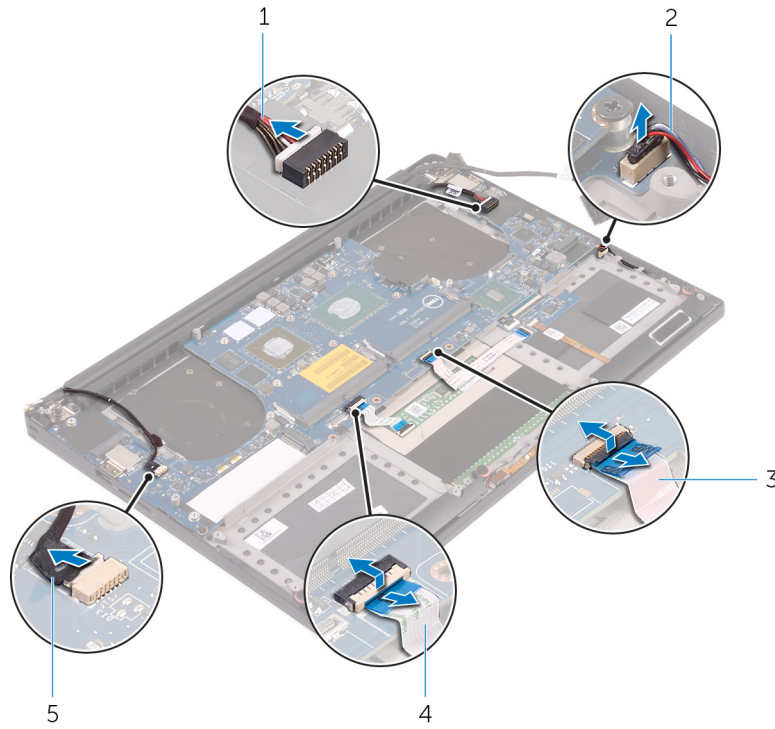
## الإجراء

1. أزل المسمار اللولبي المثبت لدعامة كبل الشاشة بالكمبيوتر [1].
2. قم برفع محرك القرص الثابت حامل للوصول إلى كبل الشاشة.
3. افصل كبل الشاشة من لوحة النظام.



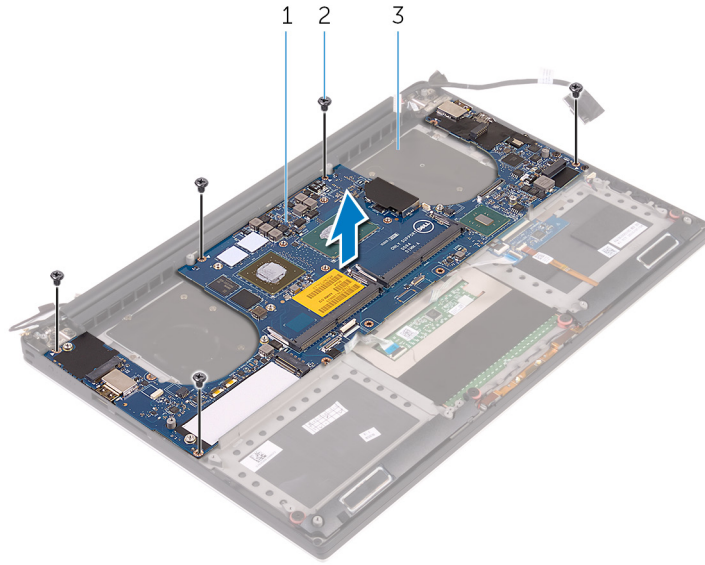
- a. حامل كبل الشاشة
- b. المسمار
- c. كبل الشاشة

4. افصل كبل منفذ مهايئ التيار وكبل مكبر الصوت وكبل لوحة مفاتيح لوحة التحكم وكبل لوحة اللمس وكبل شاشة اللمس من لوحة النظام.



- 1. كابل منفذ مهايئ التيار
- 2. كبل مكبر الصوت
- 3. كبل لوحة مفاتيح لوحة التحكم
- 4. كبل لوحة اللمس
- 5. كبل شاشة اللمس (اختياري)

- 5. قم بإزالة المسامير التي تثبت لوحة النظام بمجموعة مسند راحة اليد.
- 6. ارفع لوحة النظام بعيداً عن مجموعة مسند راحة اليد.



- a. لوحة النظام
- b. المسامير (5)
- c. مجموعة مسند راحة اليد

## إعادة تركيب لوحة النظام

**ملاحظة:** قبل أن تبدأ العمل بداخل جهاز الكمبيوتر، اقرأ معلومات الأمان الواردة مع جهاز الكمبيوتر واتبع الخطوات الواردة في قبل العمل داخل جهاز الكمبيوتر الخاص بك. بعد الانتهاء من العمل بداخل جهاز الكمبيوتر، اتبع التعليمات الواردة في بعد العمل داخل جهاز الكمبيوتر الخاص بك. لمزيد من أفضل ممارسات السلامة، انظر الصفحة الرئيسية الخاصة بالتوافق التنظيمي على [www.dell.com/regulatory\\_compliance](http://www.dell.com/regulatory_compliance).

**ملاحظة:** تم تخزين رمز الخدمة الخاص بجهاز الكمبيوتر لديك في لوحة النظام. يجب عليك إدخال "رمز الخدمة" في برنامج إعداد BIOS بعد إعادة وضع لوحة النظام.

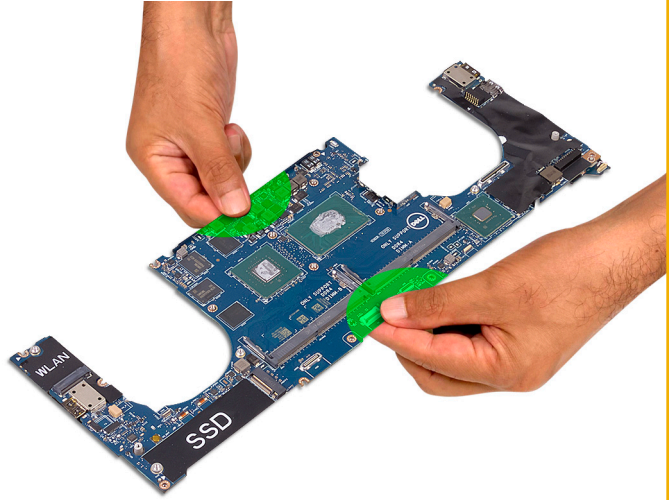
**ملاحظة:** إعادة وضع لوحة النظام تؤدي إلى إزالة أي تغييرات قمت بإجرائها على BIOS باستخدام برنامج إعداد BIOS. يجب عليك إجراء التغييرات المناسبة مرة أخرى بعد إعادة وضع لوحة النظام.

### الموضوعات:

- الإجراءات
- المتطلبات التالية

## الإجراء

**تنبيه:** عند إعادة وضع لوحة النظام، من المهم تحميلها في منتصف اللوحة كما هو موضح في الصورة. الدوائر الموجودة على جوانب اللوحة قابلة للكسر وقد تتعرض للتلف بسهولة في حالة تحميل لوحة النظام على الجوانب أو في منطقة العنق.



**ملاحظة:** عند إعادة وضع لوحة النظام، ضع لوحة النظام بزاوية داخل مجموعة مسند راحة اليد بجانب فتحة بطاقة SD. وضع لوحة النظام بهذه الطريقة أثناء تركيبها يوفر مسافة كافية حيث توجد لوحة الصوت الفرعية أسفل الجانب الآخر من لوحة النظام.



1. قم بمحاذاة فتحات المسامير اللولبية الموجودة في لوحة النظام مع فتحات المسامير اللولبية الموجودة في مجموعة مسند راحة اليد.
2. أعد تركيب المسامير اللولبية التي تثبت لوحة النظام في مجموعة مسند راحة اليد.
3. قم بتوصيل كبل منفذ مهابى التيار وكبل مكبر الصوت وكبل لوحة مفاتيح لوحة التحكم وكبل لوحة اللمس وكبل شاشة اللمس بلوحة النظام.
4. قم بتوصيل كابل الشاشة بلوحة النظام.
5. قم بمحاذاة فتحة المسمار اللولبي الموجودة في حامل بطاقة الشاشة مع فتحة المسمار اللولبي الموجودة في لوحة النظام.
6. أعد تركيب المسمار اللولبي الذي يثبت حامل بطاقة الشاشة في لوحة النظام.

## المتطلبات التالية

1. أعد وضع وحدات الذاكرة.
2. أعد وضع مجموعة المشنتت الحراري.
3. أعد تركيب المراوح.
4. أعد وضع محرك القرص الثابت (نصف طول).
5. أعد وضع محرك القرص الثابت (طول كامل).
6. أعد وضع محرك الأقراص الثابتة.
7. أعد وضع البطاقة اللاسلكية.
8. أعد وضع البطارية.
9. أعد وضع غطاء القاعدة.

## إزالة لوحة الصوت الفرعية

**ملاحظة:** قبل أن تبدأ العمل بداخل جهاز الكمبيوتر، اقرأ معلومات الأمان الواردة مع جهاز الكمبيوتر واتبع الخطوات الواردة في قبل العمل داخل جهاز الكمبيوتر الخاص بك. بعد الانتهاء من العمل بداخل جهاز الكمبيوتر، اتبع التعليمات الواردة في بعد العمل داخل جهاز الكمبيوتر الخاص بك. لمزيد من أفضل ممارسات السلامة، انظر الصفحة الرئيسية الخاصة بالتوافق التنظيمي على [www.dell.com/regulatory\\_compliance](http://www.dell.com/regulatory_compliance).

### الموضوعات:

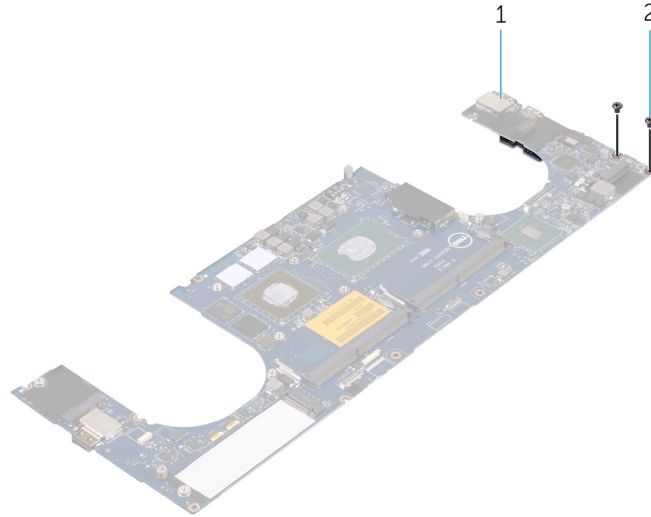
- المتطلبات الأساسية
- الإجراءات

## المتطلبات الأساسية

1. قم بإزالة غطاء القاعدة.
2. قم بإزالة البطارية.
3. قم بإزالة البطاقة اللاسلكية.
4. قم بإزالة محرك الأقراص الثابتة.
5. قم بإزالة محرك القرص الثابت (نصف طول).
6. قم بإزالة محرك القرص الثابت (كاملة الطول).
7. قم بإزالة المراوح.
8. قم بإزالة مجموعة المشتت الحراري.
9. قم بإزالة وحدات الذاكرة.
10. قم بإزالة لوحة النظام.

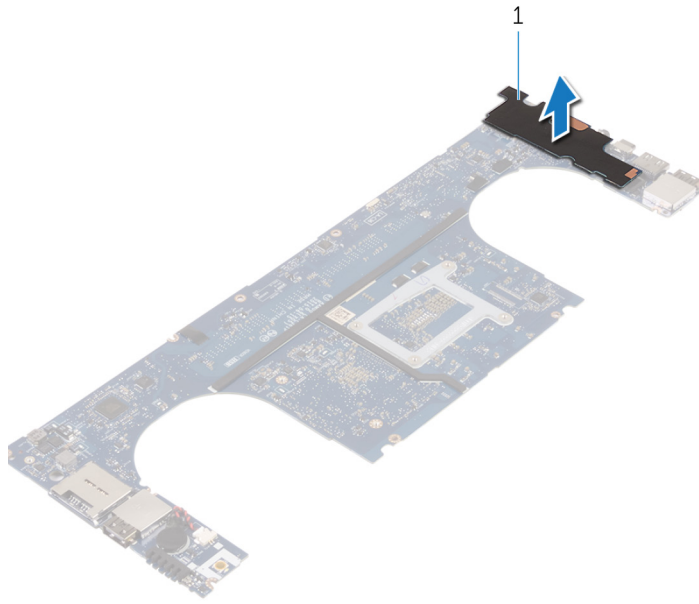
## الإجراء

1. قم بإزالة المسمارين اللولبيين المثبتين للوحة الصوت الفرعية في لوحة النظام.



- a. لوحة النظام
- b. المسماران اللولبيان

2. اقلب لوحة النظام رأساً على عقب، ثم ارفع لوحة الصوت الفرعية من لوحة النظام.



a. لوحة الصوت الفرعية

## إعادة وضع لوحة الصوت الفرعية

**ملاحظة:** قبل أن تبدأ العمل بداخل جهاز الكمبيوتر، اقرأ معلومات الأمان الواردة مع جهاز الكمبيوتر واتبع الخطوات الواردة في قبل العمل داخل جهاز الكمبيوتر الخاص بك. بعد الانتهاء من العمل بداخل جهاز الكمبيوتر، اتبع التعليمات الواردة في بعد العمل داخل جهاز الكمبيوتر الخاص بك. لمزيد من أفضل ممارسات السلامة، انظر الصفحة الرئيسية الخاصة بالتوافق التنظيمي على [www.dell.com/regulatory\\_compliance](http://www.dell.com/regulatory_compliance).

### الموضوعات:

- الإجراء
- المتطلبات التالية

## الإجراء

1. قم بمحاذاة فتحات المسامير اللولبية الموجودة في لوحة الصوت الفرعية مع فتحات المسامير اللولبية الموجودة في لوحة النظام.
2. قم بقلب لوحة النظام رأسًا على عقب، ثم أعد وضع المسامير اللولبية التي تثبت لوحة الصوت الفرعية في لوحة النظام.

## المتطلبات التالية

1. أعد وضع لوحة النظام.
2. أعد وضع وحدات الذاكرة.
3. أعد وضع مجموعة المشنتت الحراري.
4. أعد تركيب المراوح.
5. أعد وضع محرك القرص الثابت (نصف طول).
6. أعد وضع محرك القرص الثابت (طول كامل).
7. أعد وضع محرك الأقراص الثابتة.
8. أعد وضع البطاقة اللاسلكية.
9. أعد وضع البطارية.
10. أعد وضع غطاء القاعدة.

## إزالة البطارية الخلوية المصغرة

**ملاحظة:** قبل أن تبدأ العمل بداخل جهاز الكمبيوتر، اقرأ معلومات الأمان الواردة مع جهاز الكمبيوتر واتبع الخطوات الواردة في قبل العمل داخل جهاز الكمبيوتر الخاص بك. بعد الانتهاء من العمل بداخل جهاز الكمبيوتر، اتبع التعليمات الواردة في بعد العمل داخل جهاز الكمبيوتر الخاص بك. لمزيد من أفضل ممارسات السلامة، انظر الصفحة الرئيسية الخاصة بالتوافق التنظيمي على [www.dell.com/regulatory\\_compliance](http://www.dell.com/regulatory_compliance).

**تنبيه:** تؤدي إزالة البطارية الخلوية المصغرة إلى إعادة ضبط إعدادات برنامج إعداد BIOS إلى الإعدادات الافتراضية. يُوصى بأن تلاحظ إعدادات برنامج إعداد BIOS قبل إزالة البطارية الخلوية المصغرة.

### الموضوعات:

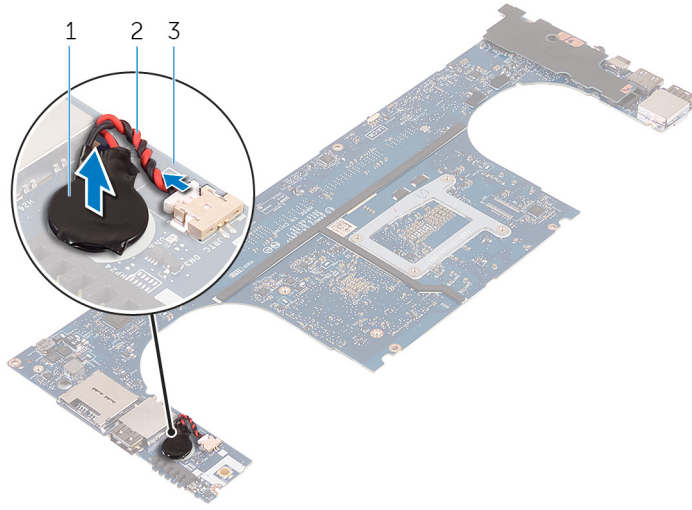
- المتطلبات الأساسية
- الإجراءات

## المتطلبات الأساسية

1. قم بإزالة غطاء القاعدة.
2. قم بإزالة البطارية.
3. قم بإزالة البطاقة اللاسلكية.
4. قم بإزالة محرك الأقراص الثابتة.
5. قم بإزالة محرك القرص الثابت (نصف طول).
6. قم بإزالة محرك القرص الثابت (كاملة الطول).
7. قم بإزالة المراوح.
8. قم بإزالة مجموعة المشتت الحراري.
9. قم بإزالة وحدات الذاكرة.
10. قم بإزالة لوحة النظام.

## الإجراء

1. اقلب لوحة النظام.
2. افصل كابل البطارية الخلوية المصغرة من لوحة النظام.
3. لاحظ موقع البطارية الخلوية المصغرة وأخرجها خارج لوحة النظام.



شكل 3. إزالة البطارية الخلوية المصغرة

- a. البطارية الخلوية المصغرة
- b. كابل البطارية الخلوية المصغرة
- c. لوحة النظام

## إعادة تركيب البطارية الخلوية المصغرة.

**ملاحظة:** قبل أن تبدأ العمل بداخل جهاز الكمبيوتر، اقرأ معلومات الأمان الواردة مع جهاز الكمبيوتر واتبع الخطوات الواردة في قبل العمل داخل جهاز الكمبيوتر الخاص بك. بعد الانتهاء من العمل بداخل جهاز الكمبيوتر، اتبع التعليمات الواردة في بعد العمل داخل جهاز الكمبيوتر الخاص بك. لمزيد من أفضل ممارسات السلامة، انظر الصفحة الرئيسية الخاصة بالتوافق التنظيمي على [www.dell.com/regulatory\\_compliance](http://www.dell.com/regulatory_compliance).

### الموضوعات:

- الإجراء
- المتطلبات التالية

## الإجراء

1. ضع البطارية الخلوية المصغرة بلوحة النظام.
2. قم بتوصيل كابل البطارية الخلوية المصغرة بلوحة النظام.
3. اقلب لوحة النظام.

## المتطلبات التالية

1. أعد وضع لوحة النظام.
2. أعد وضع وحدات الذاكرة.
3. أعد وضع مجموعة المشتت الحراري.
4. أعد تركيب المراوح.
5. أعد وضع محرك القرص الثابت (نصف طول).
6. أعد وضع محرك القرص الثابت (طول كامل).
7. أعد وضع محرك الأقراص الثابتة.
8. أعد وضع البطاقة اللاسلكية.
9. أعد وضع البطارية.
10. أعد وضع غطاء القاعدة.

## إزالة لوحة المفاتيح

**ملاحظة:** قبل أن تبدأ العمل بداخل جهاز الكمبيوتر، اقرأ معلومات الأمان الواردة مع جهاز الكمبيوتر واتبع الخطوات الواردة في قبل العمل داخل جهاز الكمبيوتر الخاص بك. بعد الانتهاء من العمل بداخل جهاز الكمبيوتر، اتبع التعليمات الواردة في بعد العمل داخل جهاز الكمبيوتر الخاص بك. لمزيد من أفضل ممارسات السلامة، انظر الصفحة الرئيسية الخاصة بالتوافق التنظيمي على [www.dell.com/regulatory\\_compliance](http://www.dell.com/regulatory_compliance).

### الموضوعات:

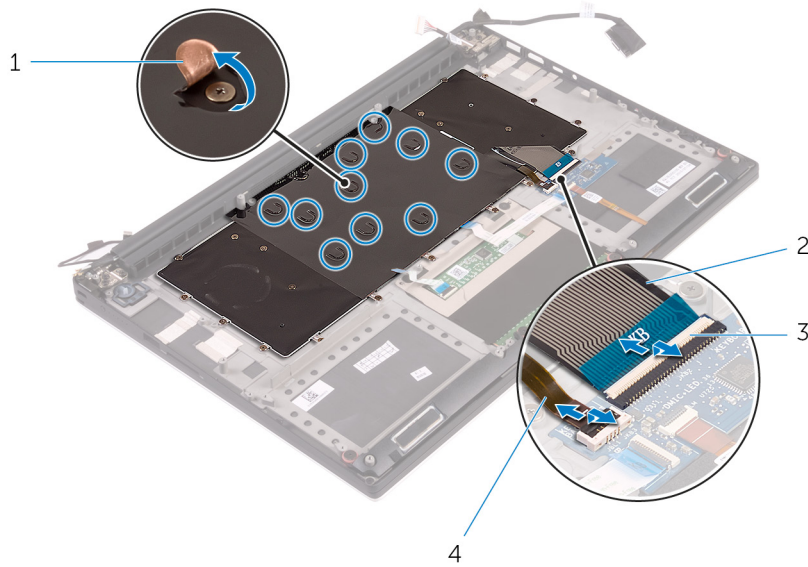
- المتطلبات الأساسية
- الإجراء

## المتطلبات الأساسية

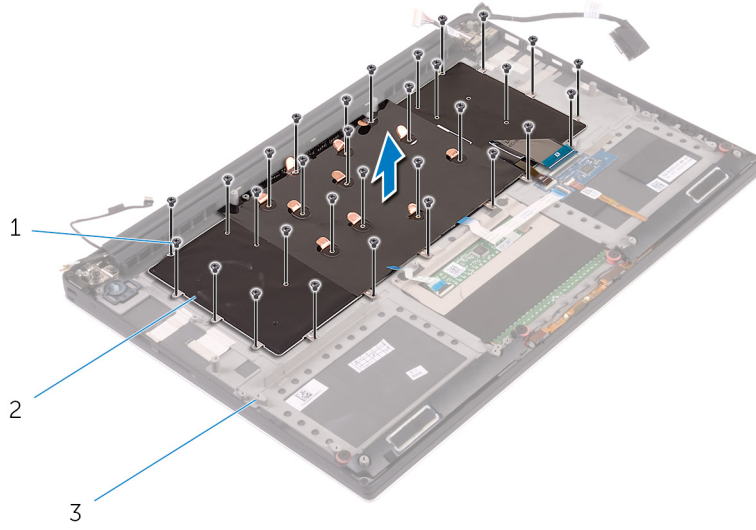
1. قم بإزالة غطاء القاعدة.
2. قم بإزالة البطارية.
3. قم بإزالة محرك الأقراص الثابتة.
4. قم بإزالة لوحة النظام.

## الإجراء

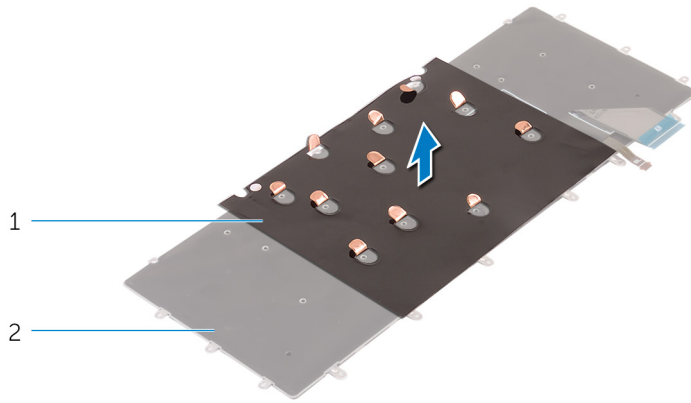
1. ارفع المزليج وافصل كبل لوحة المفاتيح وكبل الإضاءة الخلفية للوحة المفاتيح من لوحة مفاتيح لوحة التحكم الفرعية.
2. قم بإزالة شريط مايلاز للوصول إلى المسامير المثبتة للوحة المفاتيح في مجموعة مسند راحة اليد.



1. شريط مايلاز
2. كبل لوحة المفاتيح
3. المزليج (2)
4. كبل لوحة المفاتيح ذات الإضاءة الخلفية
3. قم بإزالة المسامير المثبتة للوحة المفاتيح في مجموعة مسند راحة اليد.
4. ارفع لوحة المفاتيح بعيدًا عن مجموعة مسند اليدين.



- a. المسامير (31)
  - b. لوحة المفاتيح
  - c. مجموعة مسند راحة اليد
5. انزع شريط مايكلر من لوحة المفاتيح.



- a. شريط مايكلر
- b. لوحة المفاتيح



- a. لوحة المفاتيح

## إعادة وضع لوحة المفاتيح

**ملاحظة:** قبل أن تبدأ العمل بداخل جهاز الكمبيوتر، اقرأ معلومات الأمان الواردة مع جهاز الكمبيوتر واتبع الخطوات الواردة في قبل العمل داخل جهاز الكمبيوتر الخاص بك. بعد الانتهاء من العمل بداخل جهاز الكمبيوتر، اتبع التعليمات الواردة في بعد العمل داخل جهاز الكمبيوتر الخاص بك. لمزيد من أفضل ممارسات السلامة، انظر الصفحة الرئيسية الخاصة بالتوافق التنظيمي على [www.dell.com/regulatory\\_compliance](http://www.dell.com/regulatory_compliance).

### الموضوعات:

- الإجراء
- المتطلبات التالية

## الإجراء

1. قم بلصق شريط مايلاز على لوحة المفاتيح.
2. قم بمحاذاة فتحات المسامير اللولبية الموجودة على لوحة المفاتيح مع فتحات المسامير اللولبية الموجودة على مجموعة مسند راحة اليد.
3. قم بإزالة المسامير اللولبية التي تثبت لوحة المفاتيح بمجموعة مسند راحة اليد.
4. قم بلصق شريط مايلاز على المسامير المثبتة للوحة المفاتيح في مجموعة مسند راحة اليد.
5. قم بتوصيل كبل لوحة المفاتيح وكبل الإضاءة الخلفية للوحة المفاتيح في لوحة مفاتيح لوحة التحكم.

## المتطلبات التالية

1. أعد وضع لوحة النظام.
2. أعد وضع محرك الأقراص الثابتة.
3. أعد وضع البطارية.
4. أعد وضع غطاء القاعدة.

## إزالة مجموعة الشاشة

**ملاحظة:** قبل أن تبدأ العمل بداخل جهاز الكمبيوتر، اقرأ معلومات الأمان الواردة مع جهاز الكمبيوتر واتبع الخطوات الواردة في قبل العمل داخل جهاز الكمبيوتر الخاص بك. بعد الانتهاء من العمل بداخل جهاز الكمبيوتر، اتبع التعليمات الواردة في بعد العمل داخل جهاز الكمبيوتر الخاص بك. لمزيد من أفضل ممارسات السلامة، انظر الصفحة الرئيسية الخاصة بالتوافق التنظيمي على [www.dell.com/regulatory\\_compliance](http://www.dell.com/regulatory_compliance).

### الموضوعات:

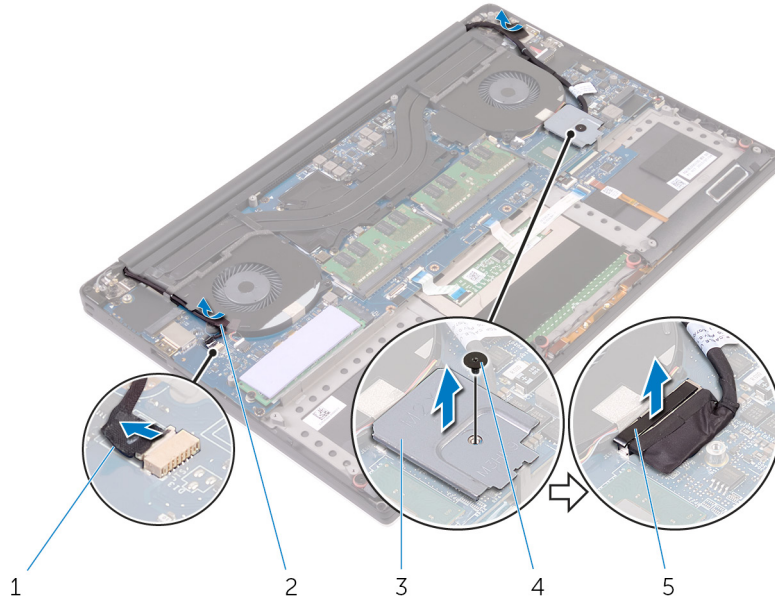
- المتطلبات الأساسية
- الإجراء

## المتطلبات الأساسية

1. قم بإزالة غطاء القاعدة.
2. قم بإزالة البطارية.
3. قم بإزالة البطاقة اللاسلكية.

## الإجراء

1. أزل المسمار اللولبي المثبت لدعم كبل الشاشة بلوحة النظام.
2. افصل كبل شاشة اللمس وكبل الشاشة من لوحة النظام.
3. قم بإزالة الشريط وكبل لوحة اللمس من أدلة التوجيه الموجودة في المروحة.

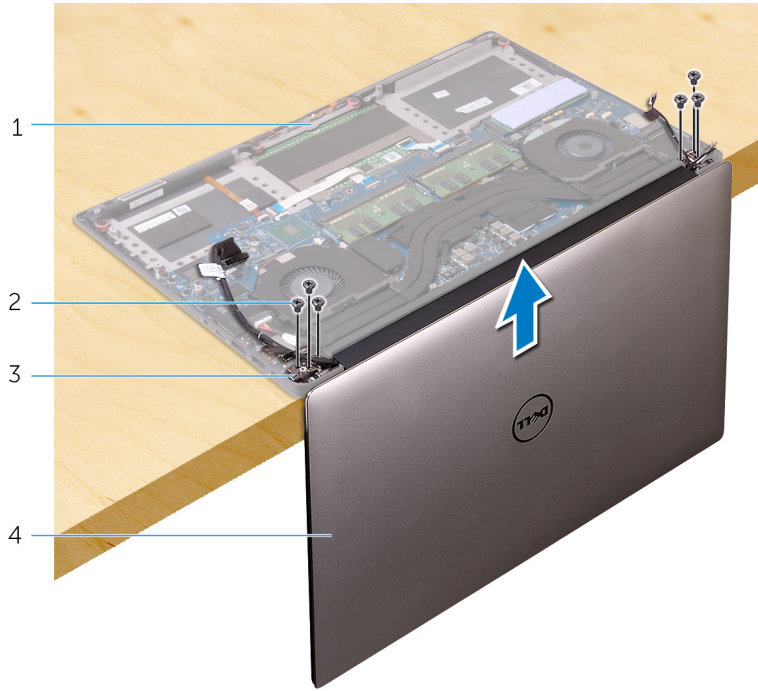


2. شريط
4. المسمار

1. كبل شاشة اللمس (اختياري)
3. حامل كبل الشاشة
5. كبل الشاشة

4. اقلب الكمبيوتر رأساً على عقب وافتح الشاشة بزاوية 90 درجة.
5. اقلب الكمبيوتر رأساً على عقب على حافة المنضدة في وضع يتيح الوصول إلى المسامير الموجودة في مفصلات الشاشة.
6. قم بإزالة المسامير التي تثبت مفصلات الشاشة بمجموعة مسند راحة اليد.

7. ارفع مجموعة الشاشة بحرص بعيداً عن مجموعة مسند راحة اليد.



2. المسامير (6)  
4. مجموعة الشاشة

1. مجموعة مسند راحة اليد  
3. مفصلات الشاشة (2)

8. ضع لوحة الشاشة على سطح مستوٍ ونظيف.



a. مجموعة الشاشة

## إعادة وضع مجموعة الشاشة

**ملاحظة:** قبل أن تبدأ العمل بداخل جهاز الكمبيوتر، اقرأ معلومات الأمان الواردة مع جهاز الكمبيوتر واتبع الخطوات الواردة في قبل العمل داخل جهاز الكمبيوتر الخاص بك. بعد الانتهاء من العمل بداخل جهاز الكمبيوتر، اتبع التعليمات الواردة في بعد العمل داخل جهاز الكمبيوتر الخاص بك. لمزيد من أفضل ممارسات السلامة، انظر الصفحة الرئيسية الخاصة بالتوافق التنظيمي على [www.dell.com/regulatory\\_compliance](http://www.dell.com/regulatory_compliance).

### الموضوعات:

- الإجراء
- المتطلبات التالية

## الإجراء

1. ضع مسند راحة اليد على حافة المنضدة مع اتجاه مكبرات الصوت بعيداً عن الحافة.
2. قم بمحاذاة فتحات المسامير الموجودة في مجموعة مسند راحة اليد مع فتحات المسامير الموجودة في مفصلات الشاشة.
3. أعد تركيب المسامير اللولبية التي تثبت مفصلات الشاشة في مجموعة مسند راحة اليد.
4. قم بلصق الشريط وقم بتوجيه كبل شاشة اللمس خلال أدلة التوجيه الموجودة في المروحة.
5. قم بتوصيل كبل لوحة اللمس وكبل الشاشة بلوحة النظام.
6. استبدل المسمار المثبت لحامل بطاقة الشاشة في لوحة النظام.

## المتطلبات التالية

1. أعد وضع البطاقة اللاسلكية.
2. أعد وضع البطارية.
3. أعد وضع غطاء القاعدة.

## إزالة منفذ مهايئ التيار

**ملاحظة:** قبل أن تبدأ العمل بداخل جهاز الكمبيوتر، اقرأ معلومات الأمان الواردة مع جهاز الكمبيوتر واتبع الخطوات الواردة في قبل العمل داخل جهاز الكمبيوتر الخاص بك. بعد الانتهاء من العمل بداخل جهاز الكمبيوتر، اتبع التعليمات الواردة في بعد العمل داخل جهاز الكمبيوتر الخاص بك. لمزيد من أفضل ممارسات السلامة، انظر الصفحة الرئيسية الخاصة بالتوافق التنظيمي على [www.dell.com/regulatory\\_compliance](http://www.dell.com/regulatory_compliance).

### الموضوعات:

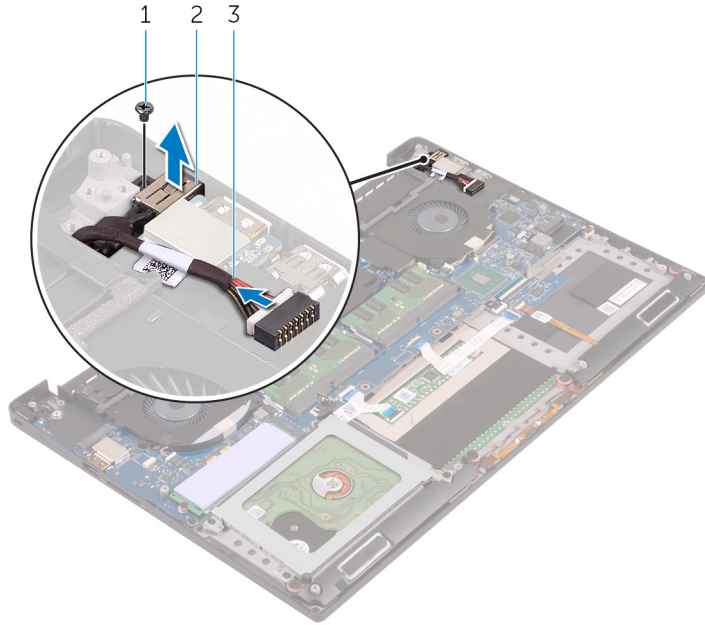
- المتطلبات الأساسية
- الإجراء

## المتطلبات الأساسية

1. قم بإزالة غطاء القاعدة.
2. قم بإزالة البطارية.
3. قم بإزالة مجموعة الشاشة.

## الإجراء

1. افصل كبل منفذ مهايئ التيار من لوحة النظام.
2. قم بإزالة المسمار الذي يثبت موصل مهبيئ الطاقة بمجموعة مسند راحة اليد.
3. ارفع منفذ مهايئ التيار مع الكبل الخاص به بعيداً عن مجموعة مسند راحة اليد.



- a. المسمار
- b. منفذ مهايئ التيار
- c. كابل منفذ مهايئ التيار

## إعادة وضع منفذ مهائئ التيار

**ملاحظة:** قبل أن تبدأ العمل بداخل جهاز الكمبيوتر، اقرأ معلومات الأمان الواردة مع جهاز الكمبيوتر واتبع الخطوات الواردة في قبل العمل داخل جهاز الكمبيوتر الخاص بك. بعد الانتهاء من العمل بداخل جهاز الكمبيوتر، اتبع التعليمات الواردة في بعد العمل داخل جهاز الكمبيوتر الخاص بك. لمزيد من أفضل ممارسات السلامة، انظر الصفحة الرئيسية الخاصة بالتوافق التنظيمي على [www.dell.com/regulatory\\_compliance](http://www.dell.com/regulatory_compliance).

### الموضوعات:

- الإجراء
- المتطلبات التالية

## الإجراء

1. ضع منفذ مهائئ التيار داخل الفتحة الموجودة في مجموعة مسند راحة اليد.
2. قم بتوجيه كبل منفذ مهائئ التيار عبر أدلة التوجيه الموجودة في مجموعة مسند راحة اليد.
3. قم باستبدال المسمار اللولبي الذي يثبت موصل مهبيئ الطاقة بمجموعة مسند راحة اليد.
4. قم بتوصيل كبل منفذ مهائئ التيار بلوحة النظام.

## المتطلبات التالية

1. أعد وضع مجموعة الشاشة.
2. أعد وضع البطارية.
3. أعد وضع غطاء القاعدة.

## إزالة غطاء الهوائي

**ملاحظة:** قبل أن تبدأ العمل بداخل جهاز الكمبيوتر، اقرأ معلومات الأمان الواردة مع جهاز الكمبيوتر واتبع الخطوات الواردة في قبل العمل داخل جهاز الكمبيوتر الخاص بك. بعد الانتهاء من العمل بداخل جهاز الكمبيوتر، اتبع التعليمات الواردة في بعد العمل داخل جهاز الكمبيوتر الخاص بك. لمزيد من أفضل ممارسات السلامة، انظر الصفحة الرئيسية الخاصة بالتوافق التنظيمي على [www.dell.com/regulatory\\_compliance](http://www.dell.com/regulatory_compliance).

### الموضوعات:

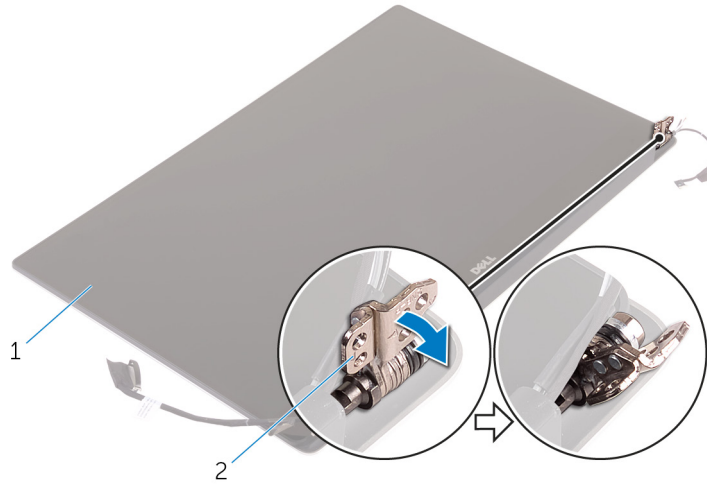
- المتطلبات الأساسية
- الإجراءات

## المتطلبات الأساسية

1. قم بإزالة غطاء القاعدة.
2. قم بإزالة البطارية.
3. قم بإزالة البطاقة اللاسلكية.
4. قم بإزالة مجموعة الشاشة.

## الإجراء

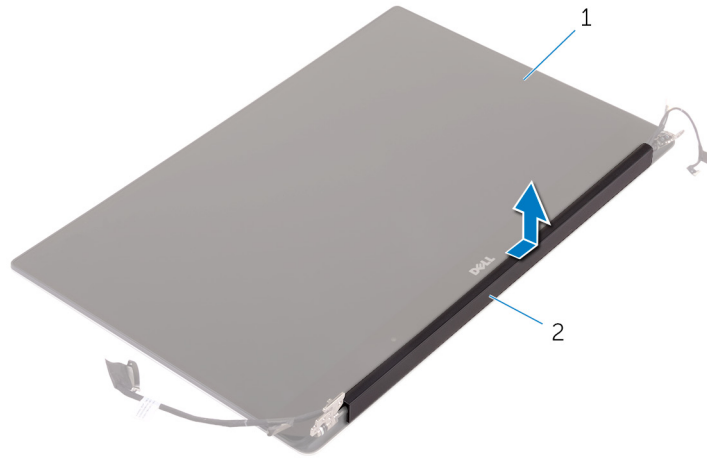
1. اقلب مفصلات الشاشة بحرص بزواوية.



شكل 4. قلب مفصلة الشاشة

- a. مجموعة الشاشة
- b. مفصلات الشاشة (2)

2. قم بسحب غطاء الهوائي ورفعها خارج وحدة الشاشة.



شكل 5. إزالة غطاء الهوائي

- a. مجموعة الشائنة
- b. غطاء الهوائي

## إعادة تركيب غطاء الهوائي

**ملاحظة:** قبل أن تبدأ العمل بداخل جهاز الكمبيوتر، اقرأ معلومات الأمان الواردة مع جهاز الكمبيوتر واتبع الخطوات الواردة في قبل العمل داخل جهاز الكمبيوتر الخاص بك. بعد الانتهاء من العمل بداخل جهاز الكمبيوتر، اتبع التعليمات الواردة في بعد العمل داخل جهاز الكمبيوتر الخاص بك. لمزيد من أفضل ممارسات السلامة، انظر الصفحة الرئيسية الخاصة بالتوافق التنظيمي على [www.dell.com/regulatory\\_compliance](http://www.dell.com/regulatory_compliance).

### الموضوعات:

- الإجراء
- المتطلبات التالية

## الإجراء

1. أعد وضع غطاء الهوائي في مجموعة الشاشة.
2. أدر مفصلات الشاشة إلى الوضع العادي.

## المتطلبات التالية

1. أعد وضع مجموعة الشاشة.
2. أعد وضع البطاقة اللاسلكية.
3. أعد وضع البطارية.
4. أعد وضع غطاء القاعدة.

## إزالة مفصلات الشاشة

**ملاحظة:** قبل أن تبدأ العمل بداخل جهاز الكمبيوتر، اقرأ معلومات الأمان الواردة مع جهاز الكمبيوتر واتبع الخطوات الواردة في قبل العمل داخل جهاز الكمبيوتر الخاص بك. بعد الانتهاء من العمل بداخل جهاز الكمبيوتر، اتبع التعليمات الواردة في بعد العمل داخل جهاز الكمبيوتر الخاص بك. لمزيد من أفضل ممارسات السلامة، انظر الصفحة الرئيسية الخاصة بالتوافق التنظيمي على [www.dell.com/regulatory\\_compliance](http://www.dell.com/regulatory_compliance).

### الموضوعات:

- المتطلبات الأساسية
- الإجراء

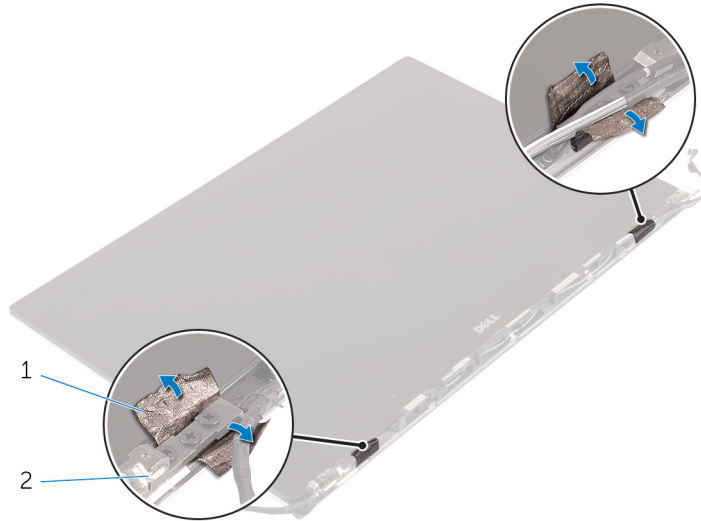
## المتطلبات الأساسية

**ملاحظة:** تسري هذه التعليمات على أجهزة الكمبيوتر المحمول غير المزودة بشاشة تعمل باللمس فقط.

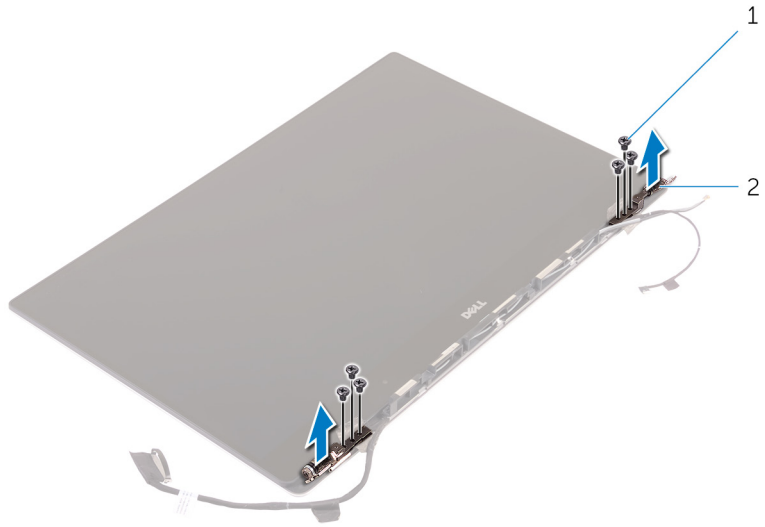
1. قم بإزالة غطاء القاعدة.
2. قم بإزالة البطارية.
3. قم بإزالة البطاقة اللاسلكية.
4. قم بإزالة مجموعة الشاشة.
5. قم بإزالة غطاء الهوائي.

## الإجراء

1. قم بإزالة الشريط للوصول إلى المسامير المثبتة على مفصلات الشاشة.



- a. شريط
  - b. مفصلات الشاشة (2)
2. قم بإزالة المسامير المثبتة لمفصلات الشاشة في مجموعة الشاشة.
  3. ارفع مفصلات الشاشة بحرص خارج مجموعة الشاشة.



- a. المسامير (6)
- b. مفصلات الشاشة (2)

## إعادة وضع مفصلات الشاشة

**ملاحظة:** قبل أن تبدأ العمل بداخل جهاز الكمبيوتر، اقرأ معلومات الأمان الواردة مع جهاز الكمبيوتر واتبع الخطوات الواردة في قبل العمل داخل جهاز الكمبيوتر الخاص بك. بعد الانتهاء من العمل بداخل جهاز الكمبيوتر، اتبع التعليمات الواردة في بعد العمل داخل جهاز الكمبيوتر الخاص بك. لمزيد من أفضل ممارسات السلامة، انظر الصفحة الرئيسية الخاصة بالتوافق التنظيمي على [www.dell.com/regulatory\\_compliance](http://www.dell.com/regulatory_compliance).

### الموضوعات:

- الإجراء
- المتطلبات التالية

## الإجراء

1. قم بمحاذاة فتحات المسامير الموجودة في مفصلات الشاشة مع فتحات المسامير الموجودة في مجموعة الشاشة.
2. قم بتركيب المسامير المثبتة لمفصلات الشاشة في مجموعة الشاشة.
3. قم بلصق الشريط بمفصلات الشاشة.

## المتطلبات التالية

1. أعد تركيب غطاء الهوائي.
2. أعد وضع مجموعة الشاشة.
3. أعد وضع البطاقة اللاسلكية.
4. أعد وضع البطارية.
5. أعد وضع غطاء القاعدة.

## إزالة وحدة الهوائي

**ملاحظة:** قبل أن تبدأ العمل بداخل جهاز الكمبيوتر، اقرأ معلومات الأمان الواردة مع جهاز الكمبيوتر واتبع الخطوات الواردة في قبل العمل داخل جهاز الكمبيوتر الخاص بك. بعد الانتهاء من العمل بداخل جهاز الكمبيوتر، اتبع التعليمات الواردة في بعد العمل داخل جهاز الكمبيوتر الخاص بك. لمزيد من أفضل ممارسات السلامة، انظر الصفحة الرئيسية الخاصة بالتوافق التنظيمي على [www.dell.com/regulatory\\_compliance](http://www.dell.com/regulatory_compliance).

### الموضوعات:

- المتطلبات الأساسية
- الإجراء

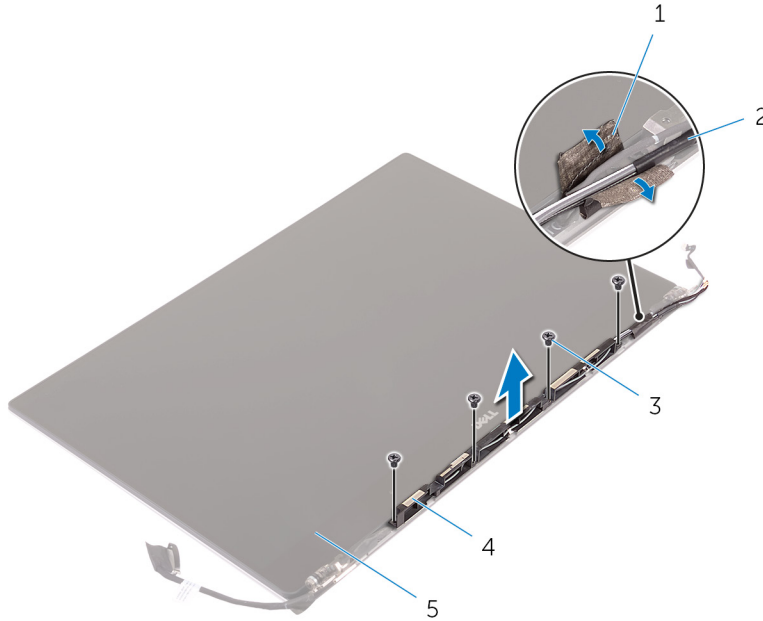
## المتطلبات الأساسية

**ملاحظة:** تسري هذه التعليمات على أجهزة الكمبيوتر المحمول غير المزودة بشاشة تعمل باللمس فقط.

1. قم بإزالة غطاء القاعدة.
2. قم بإزالة البطارية.
3. قم بإزالة البطاقة اللاسلكية.
4. قم بإزالة مجموعة الشاشة.
5. قم بإزالة غطاء الهوائي.
6. قم بإزالة مفاصل الشاشة.

## الإجراء

1. قم بإزالة الشريط الذي يغطي كبلات الهوائي.
2. قم بإزالة المسامير المثبتة لوحدة الهوائي بمجموعة الشاشة.
3. ارفع وحدة الهوائي بعيدًا عن مجموعة الشاشة.



2. كابل الهوائي
4. وحدة الهوائي

1. شريط
3. المسامير اللولبية (4)



## إعادة تركيب وحدة الهوائي

**ملاحظة:** قبل أن تبدأ العمل بداخل جهاز الكمبيوتر، اقرأ معلومات الأمان الواردة مع جهاز الكمبيوتر واتبع الخطوات الواردة في قبل العمل داخل جهاز الكمبيوتر الخاص بك. بعد الانتهاء من العمل بداخل جهاز الكمبيوتر، اتبع التعليمات الواردة في بعد العمل داخل جهاز الكمبيوتر الخاص بك. لمزيد من أفضل ممارسات السلامة، انظر الصفحة الرئيسية الخاصة بالتوافق التنظيمي على [www.dell.com/regulatory\\_compliance](http://www.dell.com/regulatory_compliance).

### الموضوعات:

- الإجراء
- المتطلبات التالية

## الإجراء

1. قم بمحاذاة فتحات المسامير الموجودة في وحدة الهوائي مع فتحات المسامير الموجودة في وحدة الشاشة.
2. أعد تركيب المسامير المثبتة لوحدة الهوائي في مجموعة الشاشة.
3. قم بلصق الشريط الذي يغطي كبل الهوائي.

## المتطلبات التالية

1. أعد وضع مفصلات الشاشة.
2. أعد تركيب غطاء الهوائي.
3. أعد وضع مجموعة الشاشة.
4. أعد وضع البطاقة اللاسلكية.
5. أعد وضع البطارية.
6. أعد وضع غطاء القاعدة.

## إزالة مجموعة مسند راحة اليد

**ملاحظة:** قبل أن تبدأ العمل بداخل جهاز الكمبيوتر، اقرأ معلومات الأمان الواردة مع جهاز الكمبيوتر واتبع الخطوات الواردة في قبل العمل داخل جهاز الكمبيوتر الخاص بك. بعد الانتهاء من العمل بداخل جهاز الكمبيوتر، اتبع التعليمات الواردة في بعد العمل داخل جهاز الكمبيوتر الخاص بك. لمزيد من أفضل ممارسات السلامة، انظر الصفحة الرئيسية الخاصة بالتوافق التنظيمي على [www.dell.com/regulatory\\_compliance](http://www.dell.com/regulatory_compliance).

### الموضوعات:

- المتطلبات الأساسية
- الإجراء

## المتطلبات الأساسية

1. قم بإزالة غطاء القاعدة.
2. قم بإزالة البطارية.
3. قم بإزالة وحدات الذاكرة.
4. اتبع الإجراءات من الخطوة 1 إلى الخطوة 4 في "إزالة محرك الأقراص الثابتة".
5. قم بإزالة البطاقة اللاسلكية.
6. قم بإزالة مكبرات الصوت.
7. قم بإزالة مجموعة المشتت الحراري.
8. قم بإزالة المراوح.
9. قم بإزالة مجموعة الشاشة.
10. قم بإزالة منفذ مهابئ التيار.
11. قم بإزالة لوحة النظام.
12. قم بإزالة لوحة المفاتيح.

## الإجراء

بعد تنفيذ الخطوات الموجودة في المتطلبات الأساسية، تتبقى مجموعة مسند راحة اليد.



1. مجموعة مسند راحة اليد

## إعادة تركيب مجموعة مسند راحة اليد

**ملاحظة:** قبل أن تبدأ العمل بداخل جهاز الكمبيوتر، اقرأ معلومات الأمان الواردة مع جهاز الكمبيوتر واتبع الخطوات الواردة في قبل العمل داخل جهاز الكمبيوتر الخاص بك. بعد الانتهاء من العمل بداخل جهاز الكمبيوتر، اتبع التعليمات الواردة في بعد العمل داخل جهاز الكمبيوتر الخاص بك. لمزيد من أفضل ممارسات السلامة، انظر الصفحة الرئيسية الخاصة بالتوافق التنظيمي على [www.dell.com/regulatory\\_compliance](http://www.dell.com/regulatory_compliance).

### الموضوعات:

- الإجراء
- المتطلبات التالية

## الإجراء

ضع مجموعة مسند راحة اليد على سطح نظيف ومستوى.

## المتطلبات التالية

1. أعد وضع لوحة المفاتيح.
2. أعد وضع لوحة النظام.
3. أعد وضع منفذ مهايئ التيار.
4. أعد وضع مجموعة الشاشة.
5. أعد تركيب المراوح.
6. أعد وضع مجموعة المشتت الحراري.
7. أعد وضع مكبرات الصوت.
8. أعد وضع البطاقة اللاسلكية.
9. اتبع الإجراءات من الخطوة 3 إلى 6 في "إعادة وضع محرك الأقراص الثابتة".
10. أعد وضع وحدات الذاكرة.
11. أعد وضع البطارية.
12. أعد وضع غطاء القاعدة.

## تحديث نظام الإدخال والإخراج الأساسي (BIOS)

قد تحتاج إلى تحديث نظام الإدخال والإخراج الأساسي (BIOS) عندما يكون هناك تحديثًا متاحًا أو بعد إعادة تركيب لوحة النظام. لتحديث BIOS:

1. قم بتشغيل جهاز الكمبيوتر الخاص بك.
2. قم بالانتقال إلى [www.dell.com/support](http://www.dell.com/support).
3. انقر على **Product support (دعم المنتج)**، وأدخل علامة الخدمة الخاصة بجهاز الكمبيوتر لديك، ثم انقر على **Submit (إرسال)**.  
**ملاحظة:** إذا لم يكن لديك رمز الخدمة، فاستخدم ميزة الكشف التلقائي أو استعرض يدويًا طراز جهاز الكمبيوتر الخاص بك.
4. قم بالنقر على **Drivers & downloads (برامج التشغيل والتنزيلات) < Find it myself (العثور عليها بنفسك)**.
5. حدد نظام التشغيل المثبت على جهاز الكمبيوتر الخاص بك.
6. مرر الصفحة لأسفل وقم بتوسيع **BIOS**.
7. انقر على **Download (تنزيل)** لتنزيل أحدث إصدار من BIOS لجهاز الكمبيوتر الخاص بك.
8. بعد اكتمال التنزيل، انتقل إلى المجلد الذي حفظت ملف تحديث BIOS بداخله.
9. انقر نقرًا مزدوجًا فوق رمز ملف تحديث نظام BIOS واتبع الإرشادات التي تظهر على الشاشة.

## الحصول على المساعدة والاتصال بشركة Dell

### موارد المساعدة الذاتية

يمكنك الحصول على المعلومات والمساعدة بشأن منتجات Dell وخدماتها باستخدام مصادر المساعدة الذاتية هذه:

#### جدول 1. موارد المساعدة الذاتية

موقع الموارد	موارد المساعدة الذاتية
<a href="http://www.dell.com">www.dell.com</a>	معلومات حول منتجات وخدمات Dell
	My Dell
	تلميحات
في حقل "بحث" بنظام التشغيل Windows، اكتب Contact Support، واضغط على الزر Enter.	الاتصال بالدعم
<a href="http://www.dell.com/support/windows">www.dell.com/support/windows</a> <a href="http://www.dell.com/support/linux">www.dell.com/support/linux</a>	المساعدة عبر الإنترنت لنظام التشغيل
<a href="http://www.dell.com/support">www.dell.com/support</a>	معلومات استكشاف الأخطاء وإصلاحها، وأدلة المستخدم، وتعليمات الإعداد، ومواصفات المنتج، ومدونات المساعدة الفنية، وبرامج التشغيل، وتحديثات البرامج، وما إلى ذلك.
1. انتقل إلى <a href="https://www.dell.com/support/home/?app=knowledgebase">https://www.dell.com/support/home/?app=knowledgebase</a> 2. اكتب الموضوع أو الكلمة الأساسية في خانة بحث. 3. انقر فوق بحث للبحث عن المقالات ذات الصلة.	مقالات قاعدة معارف Dell لمجموعة متنوعة من مشكلات الكمبيوتر.
راجع <i>Me and My Dell</i> في <a href="http://www.dell.com/support/manuals">www.dell.com/support/manuals</a> . لتحديد <i>Me and My Dell</i> (أنا وجهاز Dell الخاص بي) المتعلق بمنتجك، حدد منتجك من خلال أحد الإجراءات التالية: • حدد اكتشاف منتج. • حدد منتجك من خلال القائمة المتسلسلة ضمن عرض المنتجات. • أدخل رقم الخدمة أو معرف المنتج في شريط البحث.	تعرف على المعلومات التالية المتعلقة بمنتجك: • مواصفات المنتج • نظام التشغيل • إعداد المنتج واستخدامه • النسخ الاحتياطي للبيانات • استكشاف الأخطاء وإصلاحها والتشخيصات • استعادة إعدادات المصنع والنظام • معلومات نظام الإدخال والإخراج الأساسي (BIOS)

### الاتصال بشركة Dell

للاتصال بشركة Dell، أو الدعم الفني، أو مشكلات خدمة العملاء، ارجع إلى [www.dell.com/contactdell](http://www.dell.com/contactdell).

ملاحظة: وتختلف حالة التوافر وفقًا للدولة والمنتج، وقد لا تتوفر بعض الخدمات في بلدك.

ملاحظة: إذا لم يكن لديك اتصال نشط بالإنترنت، فيمكنك العثور على معلومات الاتصال على فاتورة الشراء الخاصة بك أو إيصال الشحن أو الفاتورة أو كتالوج منتج Dell.