

Wyse 5470 All-in-One İnce İstemci

Kurulum ve Teknik Özellikleri



Notlar, dikkat edilecek noktalar ve uyarılar

 **NOT NOT**, ürününüzü daha iyi kullanmanıza yardımcı olacak önemli bilgiler sağlar.

 **DİKKAT DİKKAT**, donanımda olabilecek hasarları ya da veri kaybını belirtir ve bu sorunun nasıl önleneceğini anlatır.

 **UYARI UYARI**, meydana gelebilecek olası maddi hasar, kişisel yaralanma veya ölüm tehlikesi anlamına gelir.

© 2018 - 2019 Dell Inc. or its subsidiaries. All rights reserved. Dell, EMC, and other trademarks are trademarks of Dell Inc. or its subsidiaries. Other trademarks may be trademarks of their respective owners.

1 Wyse 5470 All-in-One İnce İstemcinizi Kurma.....	4
2 Wyse 5470 All-in-One İnce İstemcinin Görünümleri.....	7
Önden görünüm.....	7
Arkadan görünüm.....	8
Soldan görünüm.....	9
Sağdan görünüm.....	10
Eğim.....	10
3 Wyse 5470 All-in-One İnce İstemcinin Teknik Özellikleri.....	12
Fiziksel özellikler.....	12
İşlemci.....	12
Yonga seti.....	13
İşletim sistemi.....	13
Bellek.....	13
Harici bağlantı noktaları ve konektörler.....	13
Kablosuz modülü.....	14
Ses.....	14
Depolama.....	14
Web kamerası.....	15
Güç.....	15
Ekran.....	15
Intel UHD 600 Grafikleri.....	16
Sistem düzeyi ortamı ve çalışma koşulları.....	16
4 Yazılım.....	18
Sürücülerini indirme.....	18
5 Yardım alma.....	19
Dell'e Başvurma.....	19

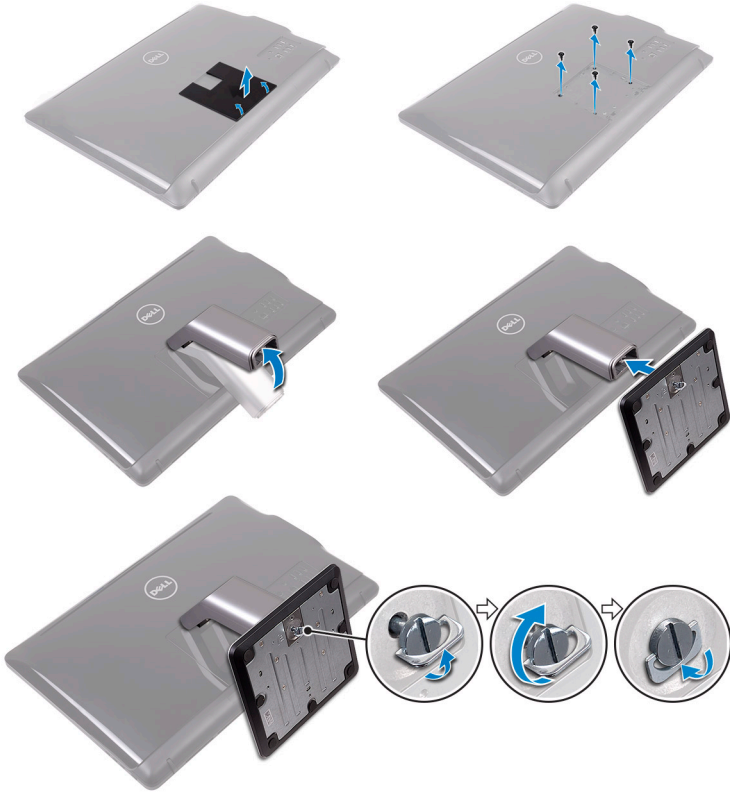
Wyse 5470 All-in-One İnce İstemcinizi Kurma

NOT Sipariş ettiğiniz yapılandırmaya bağlı olarak bu belgedeki görüntüler ince istemcinizden farklı olabilir.

1. Standı kurun.



- Ayaklı stand



- Kaide ayağı



- Konumlayıcı stand

2. Güç adaptörünü takın.



3. Güç düğmesine basın.



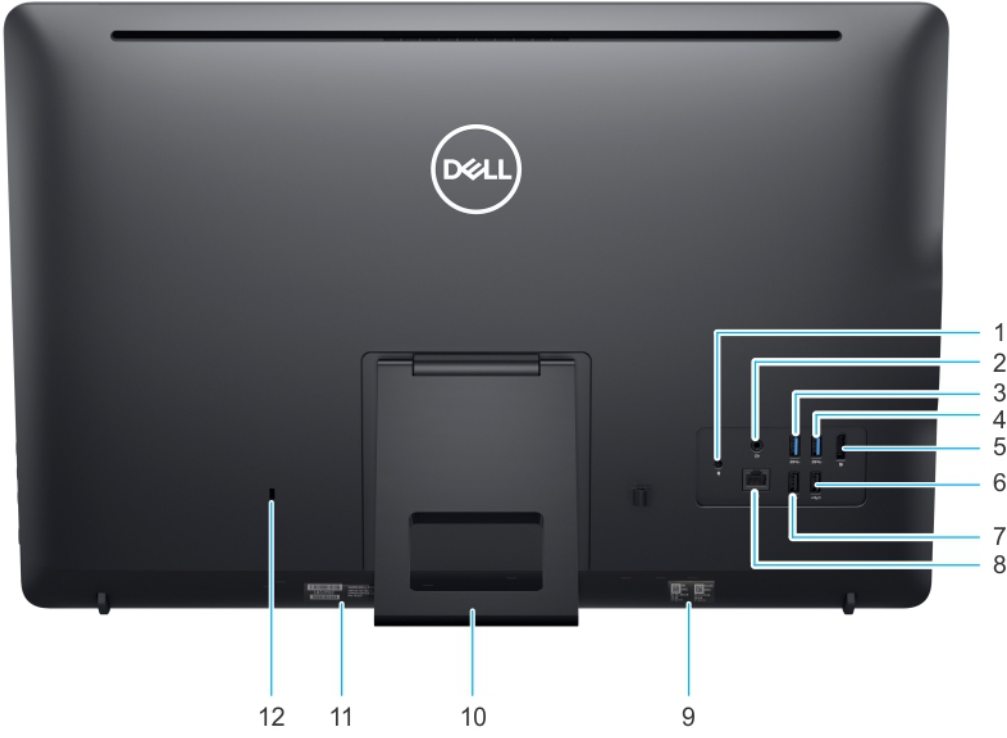
Wyse 5470 All-in-One İnce İstemcinin Görünümleri

Önden görünüm



1. Sol mikrofon
2. Kamera
3. Web kamerası göstergesi
4. Sağ mikrofon
5. Fare
6. Sağ dahili hoparlör
7. Klavye
8. Sol dahili hoparlör

Arkadan görünüm



1. DC giriş bağlantı noktası
2. Ses çıkış hattı
3. USB 3.1 Gen 1 bağlantı noktası
4. USB 3.1 Gen 1 bağlantı noktası
5. DisplayPort 1.2a
6. Akıllı Güç Açma işlevli USB 2.0
7. USB 2.0 bağlantı noktası
8. RJ45 bağlantı noktası
9. MAC adresi etiketi
10. Ayak
11. Servis etiketi çıkartması
12. Kensington kilidi

Soldan görünüm



1. USB 3.1 Gen 1 bağlantı noktası
2. USB 3.1 Gen 1 bağlantı noktası (PowerShare ile)
3. Evrensel ses kulaklık bağlantı noktası

Sağdan görünüm



1. Güç düğmesi
2. Ekran kapalı düğmesi
3. Parlaklığı düşür
4. Parlaklığı arttır

Eğim

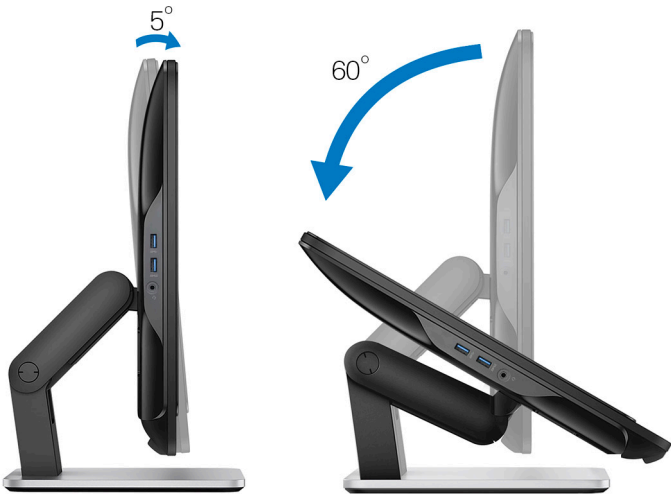
Ayaklı stand



Kaide ayağı



Konumlayıcı stand



Wyse 5470 All-in-One İnce İstemcinin Teknik Özellikleri

Fiziksel özellikler

Tablo 1. Fiziksel özellikler

Açıklama	Değerler
Yükseklik	38,53 cm (15,16 inç)
Genişlik	57,62 cm (22,68 inç)
Derinlik	5,4 cm (2,12 inç)
Başlangıç ağırlığı	Ayaklı Stantla birlikte 5,7 kg (12,56 lb)

İşlemci

Tablo 2. İşlemci özellikleri

Özellik	Celeron Dört Çekirdekli	Celeron Çift Çekirdekli
İşlemci adı	Intel Celeron J4105	Intel Celeron J4005
Önbellek	4 MB	4 MB
Çekirdek sayısı	4	2
Paket	25 mm X 24 mm FCBGA 1090	25 mm X 24 mm FCBGA 1090
İşlemci ani frekansı	2,50 GHz	2,70 GHz
İşlemci taban çekirdek frekansı	1,50 GHz	2,00 GHz
Grafik kartı taban frekansı	250 MHz	250 MHz
Grafik Kartı Yönetim Birimi (EU)	12	12
Grafik kartı maksimum dinamik frekansı	750 MHz	700 MHz
Desteklenen bellek teknolojisi	2400 MT/sn'ye kadar DDR4/LPDDR4	2400 MT/sn'ye kadar DDR4/LPDDR4
Maksimum bellek boyutu	8 GB	8 GB
Kanal başına desteklenen DIMM sayısı	2	2
TjMax	105°C	105°C
Termal Tasarım Gücü (TTG)	10 W	10 W

Yonga seti

Tablo 3. Yonga seti teknik özellikleri

Açıklama	Değerler
Tip	İşlemci ile entegre (Intel Gemini Lake)
Yonga setinde geçici olmayan bellek	Evet
BIOS yapılandırması Seri Çevre Birimi Arayüzü (SPI)	16 MB dahili SPI flash
Güvenilir Platform Modülü (TPM) 2.0 Güvenlik Aygıtı (Ayrık TPM Etkin)	Yonga setindeki TPM 2.0'da 24 KB
Bellenim - TPM (Ayrık TPM devre dışı)	Varsayılan olarak Platform Trust Teknolojisi (PTT) özelliği işletim sistemi tarafından görülebilir.

İşletim sistemi

- Wyse ThinOS
- Wyse ThinOS PCoIP
- Windows 10 IoT Enterprise

Bellek

Tablo 4. Bellek teknik özellikleri

Açıklama	Değerler
Minimum bellek yapılandırması	4 GB (1 x 4 GB modül)
Maksimum bellek yapılandırması	8 GB
Yuva sayısı	2 SODIMM
Yuva başına desteklenen maksimum bellek	8 GB
Bellek seçeneği	4 GB - 1 x 4 GB 8 GB - 1 x 8 GB 8 GB - 2 x 4 GB
Tip	DDR4
Hız	2400 MHz

Harici bağlantı noktaları ve konnektörler

Tablo 5. Bağlantı noktaları ve konnektörler

Açıklama	Değerler
Ağ	Bir adet RJ45, 10/100/1000
USB	<ul style="list-style-type: none">Bir adet USB 3.1 Gen 1 (yan panel)İki adet USB 3.1 Gen 1 (arka panel)Bir adet PowerShare özellikli USB 3.1 Gen 1 (arka panel)Bir adet USB 2.0 (arka panel)Akıllı Güç Açma işlevli bir adet USB 2.0 (arka panel)
Ses	<ul style="list-style-type: none">Ses çıkış jakıEvrensel Kulaklık Ses jakı

Açıklama	Değerler
Video	DisplayPort 1.2a
Güç adaptörü bağlantı noktası	Bir
Güvenlik	Kensington kilit yuvası

Kablosuz modülü

Tablo 6. Kablosuz modülü teknik özellikleri

Açıklama	Değerler
Model numarası	Intel Çift Bantlı Kablosuz AC 9560 (802.11ac) 2x2 + Bluetooth 5.0
Aktarım hızı	1,73 GB/sn
Desteklenen frekans bantları	2,4/ 5 GHz (160 MHz)
Kablosuz bağlantı standartları	WiFi 802.11b/g/a/n/ac
Şifreleme	64/128 bit şifreleme
Bluetooth	Bluetooth 5.0

Ses

Tablo 7. Ses

Açıklama	Değerler
Yüksek Çözünürlüklü Stereo desteği	Evet
Denetleyici	Realtek ALC3253/ALC1302
Harici arayüz	Evrensel kulaklık ve ses çıkış jakı
Kanal sayısı	2
Ses Jakı Empedansı	
Mikrofon	Dijital çift mikrofon
Dahili Hoparlör Güç Değeri	3 W

Depolama

Bilgisayarınız aşağıdaki yapılandırmalardan birini desteklemektedir:

- M.2 2230 katı hal sürücüsü
- M.2 2280 katı hal sürücüsü
- eMMC Depolama (sistem kartına lehimlenmiştir)

Tablo 8. Depolama özellikleri

Tip	Form faktörü	Arayüz	Kapasite	İşletim sistemi
M.2 2230 128 GB PCIe NVMe Katı Hal Sürücüsü	M.2 SSD 2230/2280	8 GB/sn'ye kadar PCIe Gen 2x2 NVMe	128 GB	Windows 10 IoT Enterprise
M.2 2230 32 GB SATA Katı Hal Sürücüsü	M.2 SSD 2230/2280	SATA AHCI, 6 GB/sn'ye kadar	32 GB	Windows 10 IoT Enterprise
eMMC Depolama	Sistem kartına lehimlenmiştir	eMMC v5.1, HS400 moduna kadar	16 GB	ThinOS ve PCoIP ile ThinOS

Tip	Form faktörü	Arayüz	Kapasite	İşletim sistemi
eMMC Depolama	Sistem kartına lehimlenmiştir	eMMC v5.1, HS400 moduna kadar	32 GB	Windows 10 IoT Enterprise

i NOT Sistemle birlikte gönderilirse M.2 SSD varsayılan birincil sürücüdür.

Web kamerası

Tablo 9. Web kamerası

Açıklama	Değerler
Kamera sayısı	Bir
Maksimum Çözünürlük	1 MP
Kamera türü	IR desteği olmadan HD
Video Çözünürlüğü	30 fps'de 1280 x 720 P (maksimum), 30 fps'de 720 P

Güç

Tablo 10. Güç

Açıklama	Değerler
Güç Kaynağı Watt Değeri	90 W
AC giriş Gerilimi Aralığı	100 Vac – 240 Vac
AC giriş akımı (düşük AC aralığı/yüksek AC aralığı)	1,70 A / 2,50 A
AC giriş Frekansı	50 Hz–60 Hz
Çıkış akımı	4,62 A
Nominal çıkış voltajı	19,50 VDC
Sıcaklık aralığı: Çalışma	0°C - -40°C (32°F - -104°F)
Sıcaklık aralığı: Depolama	-40°C - -70°C (-40°F - -158°F)

Ekran

Tablo 11. Ekran özellikleri

Açıklama	Değerler
Tip	Full HD (FHD) Dokunmatik Olmayan
Ekran boyutu (çapraz)	23,8 inç
Ekran teknolojisi	IPS
Native resolution	1920 x 1080
Yüksek çözünürlük	Ful HD
Parlaklık	250 cd/m2
Yükseklik	385,33 mm
Genişlik	576,62 mm

Açıklama	Değerler
Megapiksel	2M
İnç başına piksel (PPI)	82
Renk derinliği	16,7 M
Kontrast oranı (min.)	700:1
Kontrast oranı (genel)	1000:1
Tepki süresi (maksimum)	25 milisaniye
Genel Yanıt Süresi	14 milisaniye
Yenileme hızı	60 Hz
Görüntüleme açısı	178° 89°

Intel UHD 600 Grafikleri

Tablo 12. Intel UHD 600 Grafikleri

Intel UHD 600 Grafikleri	
Veriyolu Türü	Intel CPU ile entegre
Gölgeleştirici/TMU'lar/ROP'ler	96/12/3
Çerçeve Arabelleği Bellek Boyutu	Grafik verileri için sistem belleğini paylaşır. 4 Gb sistem belleğiyle 1,7 GB'ye kadar.
Çoklu ekran desteği - DP 1.2a kullanarak	Bir adet DisplayPort, 1.2a
Dahili Panel ekran çözünürlüğü	60 Hz'de 1920 x 1080
İşletim sistemi grafikleri/API desteği	<ul style="list-style-type: none">DX 12OpenCL 2.1OpenGL 4.6Gölgeleştirici 6.4
Harici Ekran çözünürlüğü	60 Hz'de 4096 x 2160
Video çıkışları	Doğrudan çıkış bağlantı noktası yok. UHD 600, isteğe bağlı olarak Intel yonga setinden sistemdeki tüm bağlantı noktalarını çalıştırabilir.
GPU saat frekansı	750 Mhz'ye varan takviye ile 200 Mhz
Performans	<ul style="list-style-type: none">Bilgi işlem - 288 GFlops3DMark11 Performansı - 710Piksel hızı - 1,5 GPiksel/sn

Sistem düzeyi ortamı ve çalışma koşulları

Havadan geçen madde düzeyi: ISA-S71.04-1985 ile tanımlanan biçimde G1

Tablo 13. Bilgisayar ortamı

	Çalışma	Depolama
Sıcaklık aralığı	0°C - 35°C (32°F - 95°F)	-40 °C - 65 °C (-40 °F - 149 °F)
Bağıl nem (en yüksek)	%10 ila %90 (yoğuşmasız)	%0 ila %95 (yoğuşmasız)
Titreşim (maksimum)	0,66 GRMS	1,30 GRMS
Şok (maksimum)	110 G †	160 G‡
Yükseklik (maksimum)	-15,2 m - 3048 m (-50 ft - 10.000 ft)	-15,2 m - 10.668 m (-50 ft - 35.000 ft)

* Kullanıcı ortamını uyarıcı rastgele titreşim tayfı kullanılarak ölçülmüştür.

† Sabit sürücü kullanımdayken 2 ms yarım sinüs darbesi kullanılarak ölçülmüştür.

‡ Sabit sürücü kafası durdurulmuş konumdayken 2 ms yarım sinüs darbesi kullanılarak ölçülmüştür.

Bu bölümde, desteklenen işletim sistemleri ve sürücülerin nasıl yükleneceğine ilişkin talimatlar açıklanmaktadır.

Konular:

- [Sürücülerini indirme](#)

Sürücülerini indirme

1. İnce istemciyi açın.
2. Dell.com/support adresine gidin.
3. **Ürün Desteği** ögesine tıklayın, ince istemcinizin Servis Etiketini girin ve **Gönder** ögesine tıklayın.
i **NOT Servis Etiketiniz yoksa otomatik algılama özelliğini kullanın veya ince istemcinizin modelini manuel olarak bulun.**
4. **Sürücüler ve İndirmeler** ögesine tıklayın.
5. İnce istemcinizde yüklü olan işletim sistemini seçin.
6. Sayfayı aşağı doğru kaydırın ve yüklenecek sürücüyü seçin.
7. İnce istemciniz için sürücüyü indirmek amacıyla **Dosyayı İndir** seçeneğine tıklayın.
8. İndirme işlemi tamamlandıktan sonra, sürücü dosyasını kaydettiğiniz klasöre gidin.
9. Sürücü dosyası simgesine çift tıklayın ve ekrandaki talimatları uygulayın.

Yardıma alma

Konular:

- [Dell'e Başvurma](#)

Dell'e Başvurma

NOT Etkin bir İnternet bağlantınız yoksa, başvuru bilgilerini satış faturanızda, irsaliyede, fişte veya Dell ürün kataloğunda bulabilirsiniz.

Dell birden fazla çevrimiçi ve telefon tabanlı destek ve servis seçeneği sunar. Kullanılabilirlik ülkeye ve ürüne göre değişir ve bazı hizmetler bulunduğunuz bölgede olmayabilir. Satış, teknik destek veya müşteri hizmetleri ile ilgili konularda Dell'e başvurmak için:

1. **Dell.com/support** adresine gidin.
2. Destek kategorinizi seçin.
3. Sayfanın altındaki **Ülke/Bölge Seçin** açılan menüsünden ülkenizi veya bölgenizi doğrulayın.
4. Gereksiniminize uygun hizmet veya destek bağlantısını seçin.