

Wyse 5470, tunn allt-i-ett-klient

Konfigurering och specifikationer



Anmärkningar, försiktighetsbeaktanden och varningar

 **OBS** OBS innehåller viktig information som hjälper dig att få ut det mesta av produkten.

 **CAUTION VIKTIGT!** Indikerar risk för skada på maskinvaran eller förlust av data, samt ger information om hur du undviker problemet.

 **WARNING** En varning signalerar risk för egendomsskada, personskada eller dödsfall.

© 2018 - 2019 Dell Inc. or its subsidiaries. All rights reserved. Dell, EMC, and other trademarks are trademarks of Dell Inc. or its subsidiaries. Other trademarks may be trademarks of their respective owners.

1 Montera Wyse 5470, tunn allt-i-ett-klient.....	4
2 Wyse 5470, tunn allt-i-ett-klient från olika håll.....	7
Framsida.....	7
Baksida.....	8
Vänster sida.....	9
Höger sida.....	10
Lutning.....	10
3 Specifikationer för Wyse 5470, tunn allt-i-ett-klient.....	12
Fysiska specifikationer.....	12
Processor.....	12
Kretsuppsättning.....	13
Operativsystem.....	13
Minne.....	13
Externa portar och kontakter.....	13
Trådlös modul.....	14
Ljud.....	14
Förvaring.....	14
Webbkamera.....	15
Ström.....	15
Visa.....	15
Intel UHD 600-grafik.....	16
Miljö- och driftsförhållanden för systemet.....	17
4 Programvara.....	18
Hämta drivrutiner.....	18
5 Få hjälp.....	19
Kontakta Dell.....	19

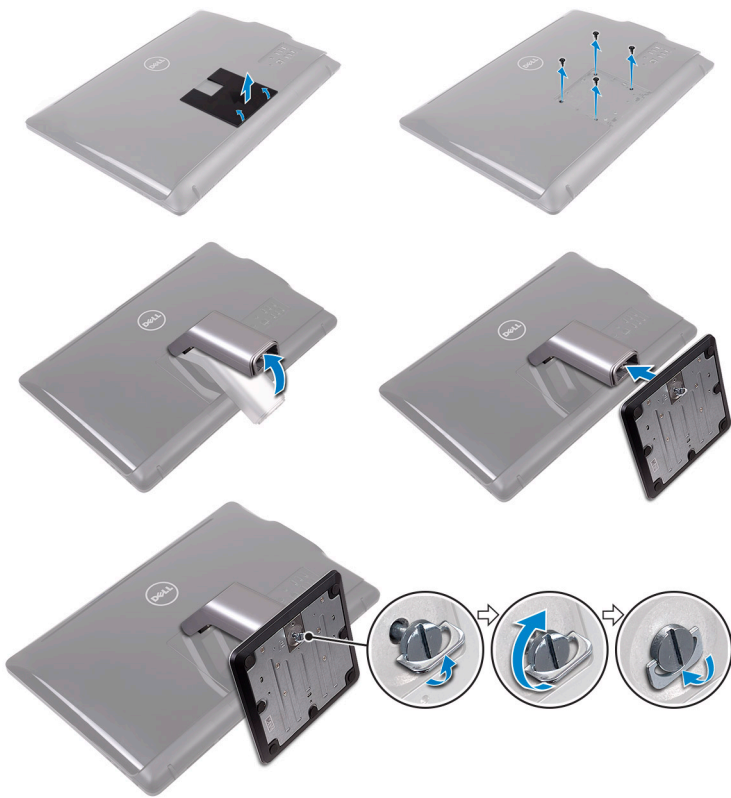
Montera Wyse 5470, tunn allt-i-ett-klient

i OBS Bilderna i det här dokumentet ser eventuellt inte ut som din tunna klient beroende på vilken konfiguration du har beställt.

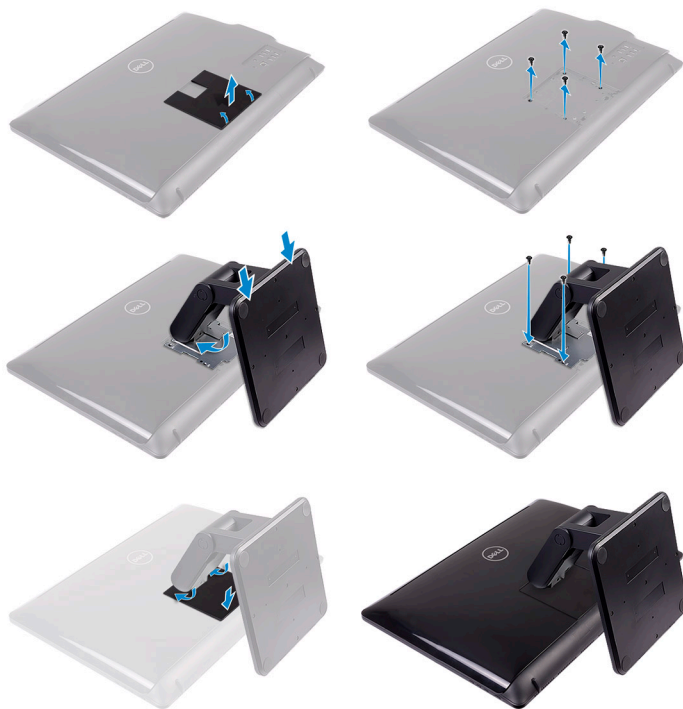
1. Fäll ut stativet.



- Stafflistativ



- Piedestalstativ



- Ledat stativ

2. Anslut nätadaptern.



3. Tryck på strömbrytaren.



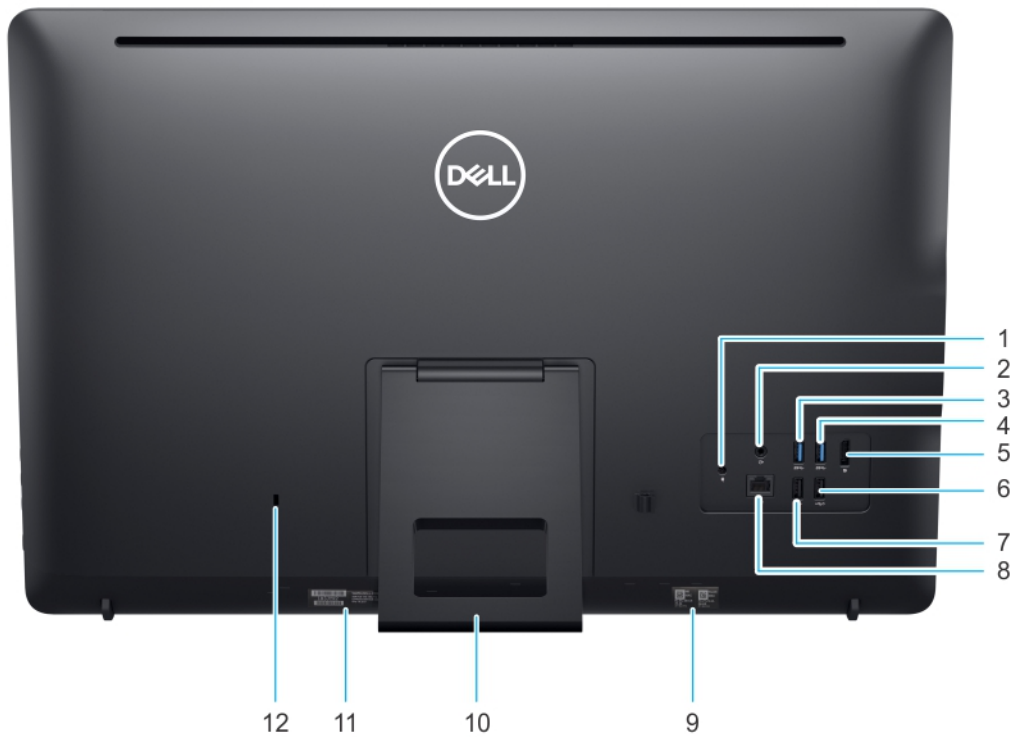
Wyse 5470, tunn allt-i-ett-klient från olika håll

Framsida



1. Vänster mikrofon
2. Kamera
3. Indikator för webbkamera
4. Höger mikrofon
5. Mus
6. Höger inbyggd högtalare
7. Tangentbord
8. Vänster inbyggd högtalare

Baksida



1. DC-in-port
2. Linjeutgång för ljud
3. USB 3.1 Gen 1-port
4. USB 3.1 Gen 1-port
5. DisplayPort 1.2a
6. USB 2.0 med Smart Power On
7. USB 2.0-port
8. RJ45-port
9. MAC-adresstikett
10. Stativ
11. Etikett med servicenummer
12. Kensington-lås

Vänster sida



1. USB 3.1 Gen 1-port
2. USB 3.1 Gen 1-port med PowerShare
3. Global ljudingång för headset

Höger sida



1. Strömbrytare
2. Knapp för att stänga av skärmen
3. Minska ljusstyrkan
4. Öka ljusstyrkan

Lutning

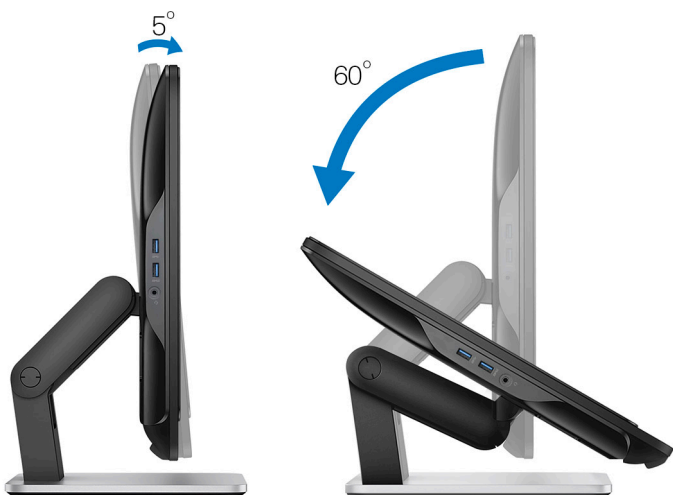
Stafflistativ



Piedestalstativ



Ledat stativ



Specifikationer för Wyse 5470, tunn allt-i-ett-klient

Fysiska specifikationer

Tabell 1. Fysiska specifikationer

Beskrivning	Värden
Höjd	38,53 cm
Bredd	57,62 cm
Djup	5,4 cm
Ursprunglig vikt	5,7 kg med stafflistativ

Processor

Tabell 2. Processorspecifikationer

Funktion	Celeron med fyra kärnor	Celeron med dubbla kärnor
Processornamn	Intel Celeron J4105	Intel Celeron J4005
Cache	4 MB	4 MB
Antal kärnor	4	2
Paket	25 mm x 24 mm FCBGA 1 090	25 mm x 24 mm FCBGA 1 090
Processorns burst-frekvens	2,50 GHz	2,70 GHz
Processorns baskärnfrekvens	1,50 GHz	2,00 GHz
Grafikkortets basfrekvens	250 MHz	250 MHz
Grafikkort (EU)	12	12
Grafikkortets maximala dynamiska frekvens	750 MHz	700 MHz
Minnesteknik som stöds	DDR4/LPDDR4 upp till 2 400 MT/s	DDR4/LPDDR4 upp till 2 400 MT/s
Högsta minnesstorlek	8 GB	8 GB
DIMM-minnen som stöds per kanal	2	2
TjMax	105 °C	105 °C
TDP (Thermal Design Power)	10 W	10 W

Kretsutrustning

Tabell 3. Specifikationer för kretsutrustning

Beskrivning	Värden
Typ	Integrerad med processorn (Intel Gemini Lake)
Beständigt minne på kretsutrustning	Ja
SPI (Serial Peripheral Interface) för BIOS-konfiguration	16 MB inbyggd SPI Flash
Trusted Platform Module (TPM) 2.0-säkerhetsenhet (Discrete TPM aktiverad)	24 KB på TPM 2.0 på kretsutrustning
Fast programvara – TPM (Discrete TPM avaktiverad)	Som standard är funktionen Platform Trust Technology (PTT) synlig för operativsystemet.

Operativsystem

- Wyse ThinOS
- Wyse ThinOS PCoIP
- Windows 10 IoT Enterprise

Minne

Tabell 4. Minnesspecifikationer

Beskrivning	Värden
Minimum minneskonfiguration	4 GB (1 x 4 GB-modul)
Maximum minneskonfiguration	8 GB
Antal kortplatser	2 SODIMM
Maximalt minne som stöds per kortplats	8 GB
Minnesalternativ	4 GB – 1 x 4 GB 8 GB – 1 x 8 GB 8 GB – 2 x 4 GB
Typ	DDR4
Hastighet	2 400 MHz

Externa portar och kontakter

Tabell 5. Portar och kontakter

Beskrivning	Värden
Nätverk	En RJ45, 10/100/1000
USB	<ul style="list-style-type: none">• En USB 3.1 Gen 1 (sidopanel)• Två USB 3.1 Gen 1 (bakpanel)• En USB 3.1 Gen 1 med PowerShare (bakpanel)• En USB 2.0 (bakpanel)• En USB 2.0 med Smart Power On (bakpanel)
Ljud	<ul style="list-style-type: none">• Linjeutgång• Globalt ljuduttag för headset

Beskrivning	Värden
Video	DisplayPort 1.2a
Nätadapterport	En
Säkerhet	Plats för Kensington-lås

Trådlös modul

Tabell 6. Specifikationer för trådlös modul

Beskrivning	Värden
Modellnummer	Intel Dual Band Wireless AC 9560 (802.11ac) 2x2 och Bluetooth 5.0
Överföringshastighet	1,73 Gbit/s
Frekvensband som stöds	2,4/5 GHz (160 MHz)
Standarder för trådlöst	Wi-Fi 802.11b/g/a/n/ac
Kryptering	64-/128-bitarskryptering
Bluetooth	Bluetooth 5.0

Ljud

Tabell 7. Ljud

Beskrivning	Värden
Stöd för stereoljud i HD-kvalitet	Ja
Styrenhet	Realtek ALC3253/ALC1302
Externt gränssnitt	Globalt headset- och linjeutgångsuttag
Antal kanaler	2
Ljuduttagsimpedans	
Mikrofon	Digital dubbelmikrofon
Märkeffekt för inbyggda högtalare	3 W

Förvaring

Datorn stöder en av följande konfigurationer:

- M.2 2230-SSD-hårddisk (Solid-State Drive)
- M.2 2280-SSD-hårddisk (Solid-State Drive)
- eMMC-lagring (på systemkortet)

Tabell 8. Förvaringsspecifikationer

Typ	Format	Gränssnitt	Kapacitet	Operativsystem
M.2 2230-SSD-hårddisk (Solid-State Drive) på 128 GB med PCIe-anslutning och NVMe	M.2 2230-/2280-SSD-hårddisk (Solid-State Drive)	PCIe Gen 2x2 NVMe, upp till 8 Gbit/s	128 GB	Windows 10 IoT Enterprise

Typ	Format	Gränssnitt	Kapacitet	Operativsystem
M.2 2230-SSD-hårddisk (Solid-State Drive) på 32 GB med SATA-anslutning	M.2 2230-/2280-SSD-hårddisk (Solid-State Drive)	SATA AHCI, upp till 6 Gbit/s	32 GB	Windows 10 IoT Enterprise
eMMC-lagring	Fastlött på systemkortet	eMMC 5.1, upp till HS400-läge	16 GB	ThinOS och ThinOS med PCoIP
eMMC-lagring	Fastlött på systemkortet	eMMC 5.1, upp till HS400-läge	32 GB	Windows 10 IoT Enterprise

i OBS Om M.2 SSD-enheten levereras med datorn är denna primär enhet som standard.

Webbkamera

Tabell 9. Webbkamera

Beskrivning	Värden
Antal kameror	En
Maximal upplösning	1 MP
Kameratyp	HD utan IR-stöd
Videoupplösning	1 280 × 720 P vid (högst) 30 bilder/sekund, 720 P vid 30 bilder/sekund

Ström

Tabell 10. Ström

Beskrivning	Värden
Watt för nätaggregat	90 W
Spänningsområde för ingående AC	100–240 V AC
Ingående AC (lågt AC-område/högt AC-område)	1,70 A/2,50 A
Ingående AC-frekvens	50 Hz–60 Hz
Utström	4,62 A
Uppskattad utspänning	19,50 VDC
Temperaturintervall: drift	0–40 °C
Temperaturintervall: förvaring	–40–70 °C

Visa

Tabell 11. Bildskärmsspecifikationer

Beskrivning	Värden
Typ	Full HD (FHD) utan pekfunktion
Skärmstorlek (diagonalt)	23,8 tum
Skärmt teknik	IPS
Äkta upplösning	1 920 x 1 080

Beskrivning	Värden
Hög upplösning	Full HD
Ljusstyrka	250 cd/m ²
Höjd	385,33 mm
Bredd	576,62 mm
Megapixel	2M
Bildpunkter per tum (PPI)	82
Färgdjup	16,7 M
Kontrastförhållande (lägst)	700:1
Kontrastförhållande (normalt)	1 000:1
Svarstid (max)	25 millisekunder
Normal svarstid	14 millisekunder
Uppdateringshastighet	60 Hz
Visningsvinkel	178° 89°

Intel UHD 600-grafik

Tabell 12. Intel UHD 600-grafik

Intel UHD 600-grafik	
Busstyp	Integrerad med Intel-processorn
Shaders/TMU/ROP	96/12/3
Minnesstorlek för bildrutebuffert	Delar systemminne för grafikdata. Upp till 1,7 GB med 4 GB systemminne.
Flera bildskärmar stöds med DP 1.2a	En DisplayPort, 1.2a
Upplösning för intern skärm	1 920 × 1 080 vid 60 Hz
Operativsystemsgrafik/API-stöd	<ul style="list-style-type: none"> • DX 12 • OpenCL 2.1 • OpenGL 4.6 • Shader 6.4
Upplösning för extern bildskärm	4 096 × 2 160 vid 60 Hz
Videoutgångar	Inga direkta utgångsportar. UHD 600 kan driva alla portar på systemet med Intel-kretsutrustningen.
GPU-klockfrekvens	200 MHz med förstärkning till 750 MHz
Prestanda	<ul style="list-style-type: none"> • Beräkning – 288 GFlops • 3DMark11-prestanda – 710 • Bildpunktshastighet – 1,5 GPixels/sekund

Miljö- och driftsförhållanden för systemet

Luftburen föroreningsnivå: G1 enligt ISA-S71.04-1985

Tabell 13. Datormiljö

	Drift	Förvaring
Temperaturintervall	0 °C till 35 °C (32 °F till 95 °F)	-40 °C till 65 °C (-40 °F till 149 °F)
Relativ luftfuktighet (maximal)	10 % till 90 % (icke-kondenserande)	0 % till 95 % (icke kondenserande)
Vibration (maximal)	0,66 g RMS	1,30 GRMS
Stöt (maximal)	110 G †	160 G‡
Höjd över havet (maximal)	-15,2 till 3 048 m	-15,2 till 10 668 m

* Mätt med ett slumpmässigt vibrationsspektrum som simulerar användarmiljön.

† Mätt med en 2 ms-halvsinuspulss när hårddisken används.

‡ Mätt med en 2 ms-halvsinuspulss när hårddisken är i parkerat läge.


Programvara

Det här kapitlet innehåller information om operativsystem som stöds och instruktioner för hur du installerar drivrutinerna.

Ämnen:

- [Hämta drivrutiner](#)

Hämta drivrutiner

1. Starta den tunna klienten.
2. Gå till Dell.com/support.
3. Klicka på **Produktsupport**, ange Service Tag-numret för den tunna klienten och klicka på **Skicka**.
 **OBS Om du inte har Service Tag-numret använder du funktionen för automatisk identifiering eller söker efter den tunna klienten manuellt.**
4. Klicka på **Drivrutiner och hämtningar**.
5. Välj det operativsystem som är installerat på den tunna klienten.
6. Bläddra på sidan och välj den drivrutin du vill installera.
7. Klicka på **Ladda ned fil** för att ladda ned drivrutinen för den tunna klienten.
8. Navigera till mappen där du sparade drivrutinfilen när hämtningen är klar.
9. Dubbelklicka på drivrutinsfilen och följ de instruktioner som visas på skärmen.

Ämnen:

- [Kontakta Dell](#)

Kontakta Dell

 **OBS** Om du inte har en aktiv Internet-anslutning kan du hitta kontaktinformationen på ditt inköpskvitto, förpackning, faktura eller i Dells produktkatalog.

Dell erbjuder flera alternativ för support och service online och på telefon. Tillgängligheten varierar beroende på land och produkt och vissa tjänster kanske inte finns i ditt område. Gör så här för att kontakta Dell för försäljningsärenden, teknisk support eller kundtjänst:

1. Gå till **Dell.com/support**.
2. Välj supportkategori.
3. Välj land eller region i listrutan **Choose A Country/Region (välj land/region)** längst ner på sidan.
4. Välj lämplig tjänst eller supportlänk utifrån dina behov.