

Tenký klient Wyse 5470 All-in-One

Nastavenie a technické údaje



Poznámky, upozornenia a výstrahy

 **POZNÁMKA** POZNÁMKA uvádza dôležité informácie, ktoré umožňujú lepšie využitie výrobku.

 **VAROVANIE** UPOZORNENIE označuje možné poškodenie hardvéru alebo stratu údajov a uvádza, ako sa vyhnúť problému.

 **VÝSTRAHA** VÝSTRAHA označuje možné poškodenie majetku, osobné zranenie alebo smrť.

© 2018 - 2019 Dell Inc. or its subsidiaries. All rights reserved. Dell, EMC, and other trademarks are trademarks of Dell Inc. or its subsidiaries. Other trademarks may be trademarks of their respective owners.

1 Nastavenie tenkého klienta Wyse 5470 All-in-One.....	4
2 Pohľady na tenkého klienta Wyse 5470 All-in-One.....	7
Pohľad spredu.....	7
Pohľad zozadu.....	8
Pohľad zľava.....	9
Pohľad sprava.....	10
Sklon.....	10
3 Špecifikácie tenkého klienta Wyse 5470 All-in-One.....	12
Fyzické údaje.....	12
Processor.....	12
Čipová sada.....	13
Operačný systém.....	13
Pamäť.....	13
Externé porty a konektory.....	13
Bezdrôtový modul.....	14
Zvuk.....	14
Skladovanie.....	14
Webová kamera.....	15
Napájanie.....	15
Displej.....	15
Grafika Intel UHD 600.....	16
Prostredie a prevádzkové podmienky systému.....	16
4 Softvér.....	18
Stahovanie ovládačov.....	18
5 Získanie pomoci.....	19
Kontaktovanie spoločnosti Dell.....	19

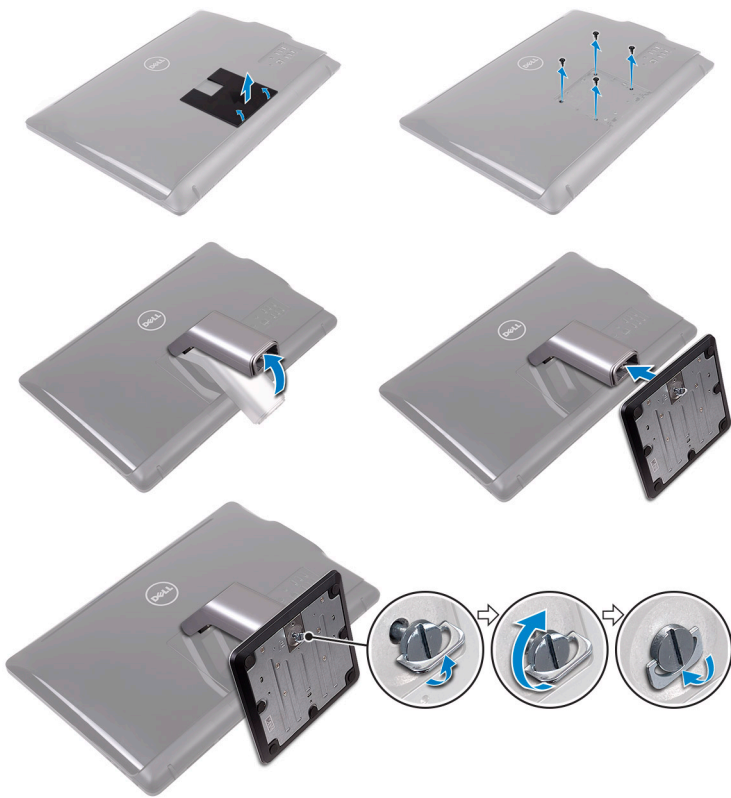
Nastavenie tenkého klienta Wyse 5470 All-in-One

POZNÁMKA Ilustrácie v tomto dokumente na môžu líšiť od vášho tenkého klienta v závislosti od vami objednanej konfigurácie.

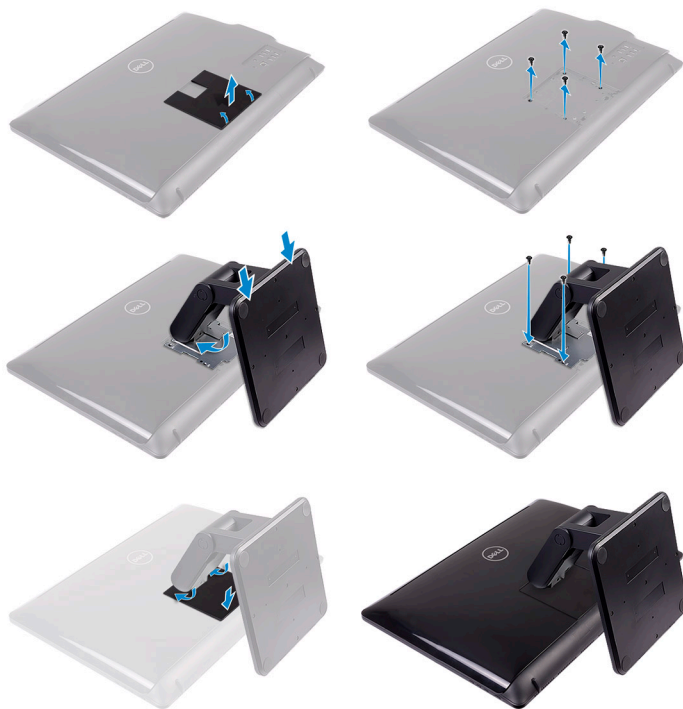
1. Pripravte stojan.



- Výklopný stojan



- Podstavec



- Kľbový stojan

2. Pripojte sieťový adaptér.



3. Stlačte spínač napájania.



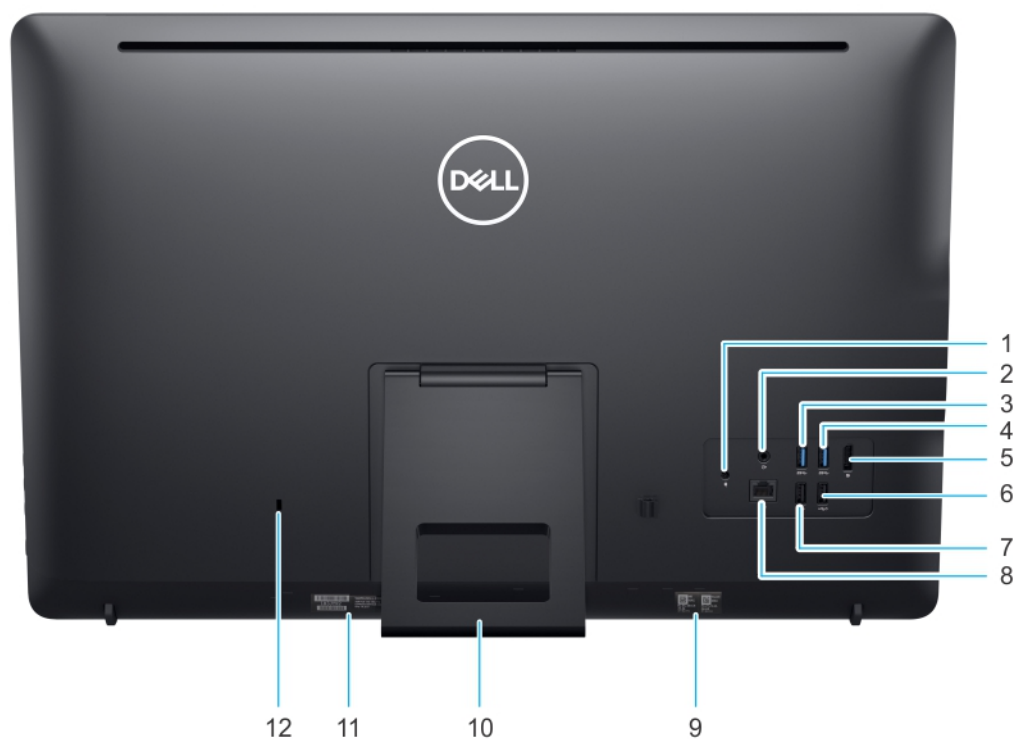
Pohľady na tenkého klienta Wyse 5470 All-in-One

Pohľad spredu



1. Ľavý mikrofón
2. Kamera
3. Indikátor webovej kamery
4. Pravý mikrofón
5. Myš
6. Pravý interný reproduktor
7. Klávesnica
8. Ľavý interný reproduktor

Pohľad zozadu



1. Vstupný port napájania
2. Audio výstup
3. Port USB 3.1 Gen 1
4. Port USB 3.1 Gen 1
5. DisplayPort 1.2a
6. USB 2.0 s podporou technológie Smart Power On
7. Port USB 2.0
8. RJ45 port
9. Štítok s adresou MAC
10. Podstavec
11. Etiketka servisného štítka
12. Zámok Kensington

Pohľad zľava



1. Port USB 3.1 Gen 1
2. Port USB 3.1 Gen 1 s funkciou PowerShare
3. Všeobecný zvukový port náhlavnej súpravy

Pohľad sprava



1. Tlačidlo napájania
2. Vypínač obrazovky
3. Zníženie jasů
4. Zvýšenie jasů

Sklon

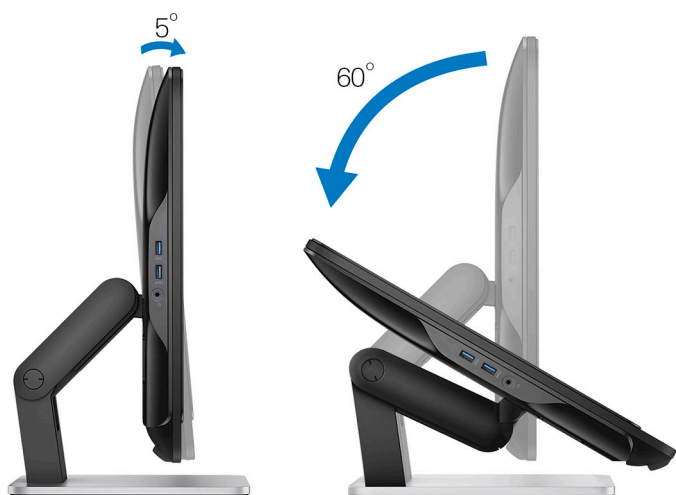
Výklopny stojan



Podstavec



Kíbový stojan



Špecifikácie tenkého klienta Wyse 5470 All-in-One

Fyzické údaje

Tabuľka1. Fyzické údaje

Popis	Hodnoty
Výška	38,53 cm (15,16 palca)
Šírka	57,62 cm (22,68 palca)
Hĺbka	5,4 cm (2,12 palca)
Počiatočná hmotnosť	5,7 kg (12,56 libier) s výklopným stojanom

Procesor

Tabuľka2. Technické údaje procesora

Vlastnosť	Celeron Quad Core	Celeron Dual Core
Názov procesora	Intel Celeron J4105	Intel Celeron J4005
Vyrovnávací pamäť	4 MB	4 MB
Počet jadier	4	2
Puzdro	25 mm X 24 mm FCBGA 1090	25 mm X 24 mm FCBGA 1090
Turbo frekvencia procesora	2,50 GHz	2,70 GHz
Základná frekvencia jadra procesora	1,50 GHz	2,00 GHz
Základná frekvencia grafickej jednotky	250 MHz	250 MHz
Grafická výkonová jednotka (EU)	12	12
Maximálna dynamická frekvencia grafickej jednotky	750 MHz	700 MHz
Podporovaná pamäťová technológia	DDR4/LPDDR4 až do 2400 MT/s	DDR4/LPDDR4 až do 2400 MT/s
Maximálna veľkosť pamäte	8 GB	8 GB
Podporované moduly DIMM/kanál	2	2
TjMax	105 °C	105 °C
Najvyšší tepelný výkon (Thermal Design Power – TDP)	10 W	10 W

Čipová sada

Tabuľka3. Technické údaje čipovej zostavy

Popis	Hodnoty
Typ	Integrovaná s procesorom (Intel Gemini Lake)
Energeticky nezávislá pamäť v čipovej zostave	Áno
Sériové periférne rozhranie (SPI) konfigurácie systému BIOS	16 MB vstavanej pamäte SPI flash
Modul zabezpečenia TPM 2.0 (povolené diskkrétne TPM)	24 KB pre TPM 2.0 v čipovej zostave
Firmvér – TPM (zakázané diskkrétne TPM)	Predvolene je funkcia Platform Trust Technology (PTT) viditeľná pre operačný systém.

Operačný systém

- Wyse ThinOS
- Wyse ThinOS PCoIP
- Operačný systém Windows 10 IoT Enterprise LTSB

Pamäť

Tabuľka4. Technické údaje pamäte

Popis	Hodnoty
Minimálna konfigurácia pamäte	4 GB (1 x 4 GB modul)
Maximálna konfigurácia pamäte	8 GB
Počet zásuviek	2 SODIMM
Maximálna podporovaná pamäť na zásuvku	8 GB
Možnosti pamäte	4 GB – 1 x 4 GB 8 GB – 1 x 8 GB 8 GB – 2 x 4 GB
Typ	DDR4
Rýchlosť	2400 MHz

Externé porty a konektory

Tabuľka5. Porty a konektory

Popis	Hodnoty
Sieť	Jeden konektor RJ45 10/100/1000
USB	<ul style="list-style-type: none">• Jeden konektor USB 3.1 Gen 1 (bočný panel)• Dva konektory USB 3.1 Gen 1 (zadný panel)• Jeden konektor USB 3.1 Gen 1 s funkciou PowerShare (zadný panel)• Jeden konektor USB 2.0 (zadný panel)• Jeden konektor USB 2.0 s podporou technológie Smart Power On (zadný panel)

Popis	Hodnoty
Zvuk	<ul style="list-style-type: none"> Linkový výstupný kolíkový konektor Všeobecný slúchadlový kolíkový konektor zvuku
Video:	DisplayPort 1.2a
Port pre napájací adaptér	jeden
Zabezpečenie	Zásuvka pre zámok Kensington

Bezdrôtový modul

Tabuľka6. Špecifikácie bezdrôtového modulu

Popis	Hodnoty
Číslo modelu	Intel Dual Band Wireless AC 9560 (802.11ac) 2x2 + Bluetooth 5.0
Rýchlosť prenosu	1,73 Gb/s
Podporované frekvenčné pásma	2,4/5 GHz (160 MHz)
Štandardy bezdrôtového pripojenia	WiFi 802.11b/g/a/n/ac
Šifrovanie	64/128-bitové šifrovanie
Bluetooth	Bluetooth 5.0

Zvuk

Tabuľka7. Zvuk

Popis	Hodnoty
Podpora High Definition Stereo	Áno
Radič	Realtek ALC3253/ALC1302
Vonkajšie rozhranie	Všeobecný slúchadlový a linkový výstupný kolíkový konektor
Počet kanálov	2
Impedancia audio konektora	
Mikrofón	Digitálny duálny mikrofón
Výkon interného reproduktora	3 W

Skladovanie

Váš počítač podporuje jednu z nasledujúcich konfigurácií:

- Jednotka SSD M.2 2230
- Jednotka SSD M.2 2280
- Úložisko eMMC (na systémovej doske)

Tabuľka8. Technické údaje úložiska

Typ	Formát	Rozhranie	Kapacita	Operačný systém
Jednotka SSD M.2 2230 128GB PCIe NVMe	M.2 SSD 2230/2280	PCIe Gen 2x2 NVMe, do 8 Gb/s	128 GB	Operačný systém Windows 10 IoT Enterprise LTSC
Jednotka SSD M.2 2230 32 GB SATA	M.2 SSD 2230/2280	SATA AHCI, do 6 Gb/s	32 GB	Operačný systém Windows 10 IoT Enterprise LTSC

Typ	Formát	Rozhranie	Kapacita	Operačný systém
Úložisko eMMC	Integrované na systémovej doske	eMMC v5.1, po režim HS400	16 GB	ThinOS a ThinOS s podporou PCoIP
Úložisko eMMC	Integrované na systémovej doske	eMMC v5.1, po režim HS400	32 GB	Operačný systém Windows 10 IoT Enterprise LTSC

i **POZNÁMKA** Pri dodaní so systémom je jednotka M.2 SSD predvoleným diskom.

Webová kamera

Tabuľka9. Webová kamera

Popis	Hodnoty
Počet kamier	jeden
Maximálne rozlíšenie	1 MP
Typ kamery	HD bez podpory IR
Rozlíšenie videa	1280 x 720 P @ 30 sn./s (maximum), 720 P @ 30 sn./s

Napájanie

Tabuľka10. Napájanie

Popis	Hodnoty
Výkon zdroja napájania	90 W
Vstupné sieťové napätie	100 – 240 V stried.
Vstupný sieťový prúd (nízky/vysoký rozsah stried.)	1,70 A / 2,50 A
Vstupná sieťová frekvencia	50 Hz – 60 Hz
Výstupný prúd	4,62 A
Menovité výstupné napätie	19,50 V=
Teplotný rozsah: V prevádzke	0 °C až 40 °C (32 °F až 104 °F)
Teplotný rozsah: Skladovanie	-40 °C až 70 °C (-40 °F až 158 °F)

Displej

Tabuľka11. Technické údaje displeja

Popis	Hodnoty
Typ	Full HD (FHD) nedotýkový
Veľkosť obrazovky (uhlopriečka)	23,8 palca
Technológia obrazovky	IPS
Natívne rozlíšenie	1920 x 1080
Vysoké rozlíšenie	Full HD
Jas	250 cd/m ²
Výška	385,33 mm

Popis	Hodnoty
Šírka	576,62 mm
Megapixlov	2 MP
Pixlov na palec (ppi)	82
Hĺbka farby	16,7 M
Kontrastný pomer (minimálne)	700:1
Kontrastný pomer (typický)	1000:1
Čas odozvy (maximálne)	25 ms
Typický čas odozvy	14 ms
Obnovovacia frekvencia	60 Hz
Zorný uhol	178° 89°

Grafika Intel UHD 600

Tabuľka12. Grafika Intel UHD 600

Grafika Intel UHD 600

Typ zbernice	Integrovaná s procesorom Intel
Tieňovače/jednotky TMU/jednotky ROP	96/12/3
Veľkosť snímkovej vyrovnávacej pamäte	Zdieľa systémovú pamäť na grafické dáta. Do 1,7 GB v prípade 4 GB systémovej pamäte.
Podpora viacerých displejov – pomocou portu DP 1.2a	Jeden DisplayPort 1.2a
Rozlíšenie displeja interného panela	1920 x 1080 @ 60 Hz
Grafika operačného systému/podpora rozhrania API	<ul style="list-style-type: none"> • DX 12 • OpenCL 2.1 • OpenGL 4.6 • Shader 6.4
Rozlíšenie externého displeja	4096 x 2160 @ 60 Hz
Video výstupy	Žiadne priame výstupné porty. Grafika UHD 600 môže prípadne riadiť všetky porty v systéme z čipovej zostavy Intel.
Taktovacia frekvencia GPU	200 MHz so zosilnením až na 750 MHz
Performance (Výkon)	<ul style="list-style-type: none"> • Výpočet – 288 GFlop • Výkon 3Dmark11 – 710 • Pixlová rýchlosť – 1,5 GPixlov/s

Prostredie a prevádzkové podmienky systému

Hladina vzduchom prenášaných kontaminantov: G1 v súlade s definíciou v norme ISA–S71.04-1985

Tabuľka13. Prostredie počítača

	V prevádzke	Skladovanie
Teplotný rozsah	0 °C až 35 °C (32 °F až 95 °F)	-40 °C až 65 °C (-40 °F až 149 °F)
Relatívna vlhkosť (maximálna)	10 % až 90 % (bez kondenzácie)	0 % až 95 % (nekondenzujúca)
Vibrácie (maximum)	0,66 GRMS	1,30 GRMS
Náraz (maximálny)	110 G [†]	160 G [‡]
Nadmorská výška (maximálna)	-15,2 m až 3048 m (-50 až 10 000 stôp)	-15,2 m až 10 668 m (-50 až 35 000 stôp)

* Merané pri použití náhodného vibračného spektra, ktoré simuluje prostredie používateľa.

† Merané s polovičným sínusovým impulzom s trvaním 2 ms počas používania pevného disku.


‡ Merané s polovičným sínusovým impulzom s trvaním 2 ms, keď je hlava pevného disku v zaparkovanej polohe.

V tejto kapitole sú uvedené podporované operačné systémy spolu s pokynmi na inštaláciu ovládačov.

Témy:

- [Stahovanie ovládačov](#)

Stahovanie ovládačov

1. Zapnite tenkého klienta.
2. Choďte na stránku Dell.com/support.
3. Kliknite na možnosť **Podpora produktov**, zadajte servisný štítok svojho notebooku a kliknite na možnosť **Odoslať**.
 **POZNÁMKA** Ak nemáte servisný štítok, použite funkciu autodetekcie alebo vyhľadajte model svojho klienta manuálne.
4. Kliknite na prepojenie **Ovládače a stiahnutelné súbory**.
5. Zvoľte operačný systém, ktorý je nainštalovaný v tenkom klientovi.
6. Rolujte dole po stránke a vyberte ovládač, ktorý chcete nainštalovať.
7. Kliknutím na prepojenie **Prevziať súbor** preberte ovládač pre tenkého klienta.
8. Po dokončení preberania prejdite do priečinka, do ktorého ste uložili súbor s ovládačom.
9. Dvokrát kliknite na ikonu súboru ovládača a postupujte podľa pokynov na obrazovke.

Získanie pomoci

Témy:

- [Kontaktovanie spoločnosti Dell](#)

Kontaktovanie spoločnosti Dell

 **POZNÁMKA** Ak nemáte aktívne pripojenie na internet, kontaktné informácie nájdete vo faktúre, dodacom liste, účtenke alebo v produktovom katalógu spoločnosti Dell.

Spoločnosť Dell ponúka niekoľko možností podpory a servisu on-line a telefonicky. Dostupnosť sa však líši v závislosti od danej krajiny a produktu a niektoré služby nemusia byť vo vašej oblasti dostupné. Kontaktovanie spoločnosti Dell v súvislosti s predajom, technickou podporou alebo službami zákazníkom:

1. Chodte na stránku **Dell.com/support**.
2. Vyberte kategóriu podpory.
3. Overte vašu krajinu alebo región v rozbaľovacej ponuke **Choose a Country/Region (Vybrať krajinu/región)** v spodnej časti stránky.
4. V závislosti od konkrétnej potreby vyberte prepojenie na vhodnú službu alebo technickú podporu.