


Wyse 5470 All-in-One Thin Client

Asetukset ja tekniset tiedot



Huomautukset, varoitukset ja vaarat

 **HUOMAUTUS** HUOMAUTUKSET ovat tärkeitä tietoja, joiden avulla voit käyttää tuotetta entistä paremmin.

 **VAROITUS** VAROITUKSET kertovat tilanteista, joissa laitteisto voi vahingoittua tai joissa tietoja voidaan menettää. Niissä kerrotaan myös, miten nämä tilanteet voidaan välttää.

 **VAARA** VAARAILMOITUKSET kertovat tilanteista, joihin saattaa liittyä omaisuusvahinkojen, loukkaantumisen tai kuoleman vaara.

© 2018 - 2019 Dell Inc. or its subsidiaries. All rights reserved. Dell, EMC, and other trademarks are trademarks of Dell Inc. or its subsidiaries. Other trademarks may be trademarks of their respective owners.

1 Wyse 5470 All-in-One Thin Client -työaseman määrittäminen.....	4
2 Wyse 5470 All-in-One Thin Client -työaseman näkymät.....	7
Näkymä edestä.....	7
Näkymä takaa.....	8
Näkymä vasemmalta.....	9
Näkymä oikealta.....	10
Kallista.....	10
3 Wyse 5470 All-in-One Thin Clientin tekniset tiedot.....	12
Mitat.....	12
Suoritin.....	12
Piirisarja.....	13
Käyttöjärjestelmä.....	13
Muisti.....	13
Ulkoiset portit ja liitännät.....	13
Langaton moduuli.....	14
Ääni.....	14
Tallennus.....	14
Web-kamera.....	15
Virta.....	15
Näyttö.....	15
Intel UHD 600 -näytönohjain.....	16
Järjestelmätason ympäristö- ja käyttöolosuhteet.....	16
4 Ohjelmistot.....	18
Ohjainten lataaminen.....	18
5 Avun saaminen.....	19
Dellin yhteystiedot.....	19

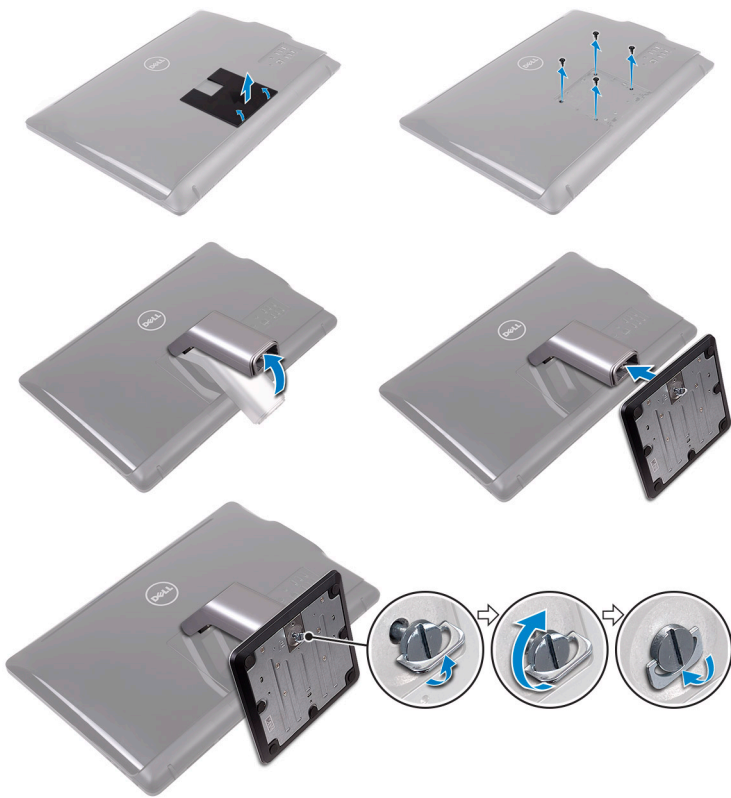
Wyse 5470 All-in-One Thin Client -työaseman määrittäminen

HUOMAUTUS Tämän asiakirjan kuvat saattavat poiketa Thin Clientistasi tilaamasi kokoonpanon mukaan.

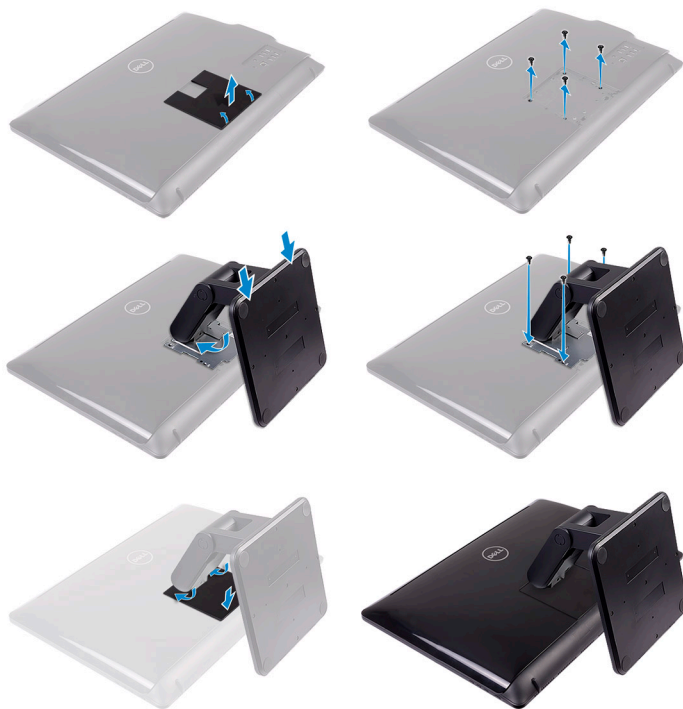
1. Asenna tuki.



- Vinotuki



• Jalusta



• Niveltiline

2. Kytke verkkolaite.



3. Paina virtapainiketta.



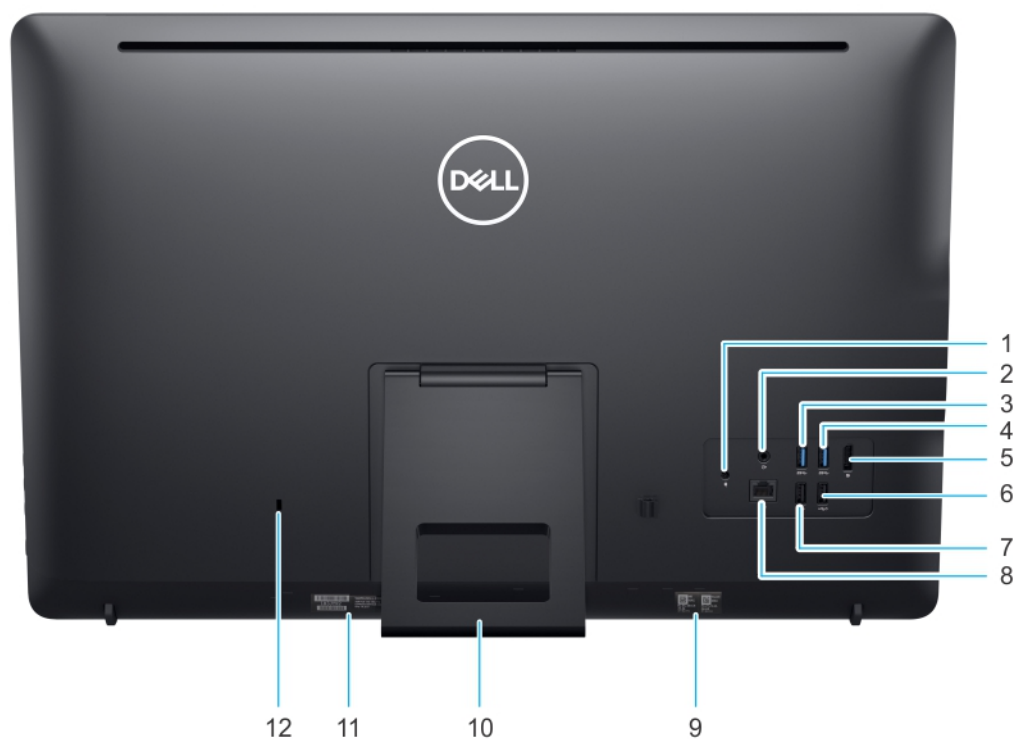
Wyse 5470 All-in-One Thin Client -työaseman näkymät

Näkymä edestä



1. Vasen mikrofoni
2. Kamera
3. Web-kameran merkkivalo
4. Oikea mikrofoni
5. Hiiri
6. Oikea sisäinen kaiutin
7. Näppäimistö
8. Vasen sisäinen kaiutin

Näkymä takaa



1. DC-In-liitäntä
2. Äänilinjalähtö
3. USB 3.1 Gen 1 -portti
4. USB 3.1 Gen 1 -portti
5. DisplayPort 1.2a
6. USB 2.0 ja Smart Power On
7. USB 2.0 -portti
8. RJ45-portti
9. MAC-osoitemerkinä
10. Teline
11. Huoltomerkkitarra
12. Kensington-lukko

Näkymä vasemmalta



1. USB 3.1 Gen 1 -portti
2. USB 3.1 Gen 1 -portti, jossa PowerShare
3. Yleinen ääni-kuulokeliitäntä

Näkymä oikealta



1. Virtapainike
2. Näytön sammutuspainike
3. Vähennä kirkkautta
4. Lisää kirkkautta

Kallista

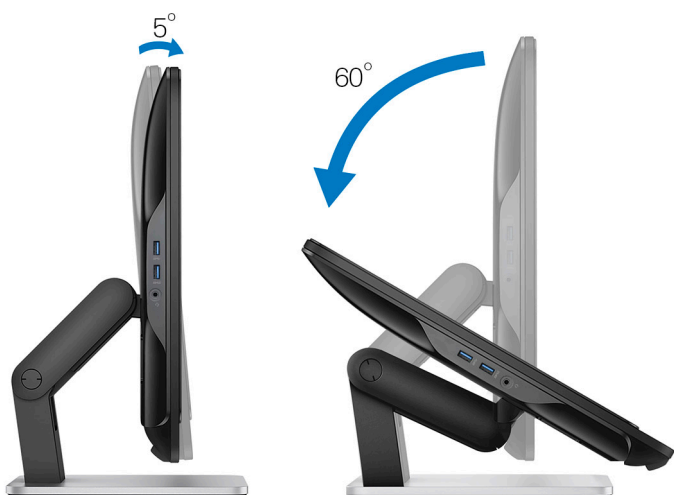
Vinotuki



Jalusta



Nivelteline



Wyse 5470 All-in-One Thin Clientin tekniset tiedot

Mitat

Taulukko 1. Mitat

Kuvaus	Arvot
Korkeus	38,53 cm (15,16 tuumaa)
Leveys	57,62 cm (22,68 tuumaa)
Syvyys	5,4 cm (2,12 tuumaa)
Alkupaino:	5,7 kg (12,56 paunaa) vinotuen kanssa

Suoritin

Taulukko 2. Suorittimen tekniset tiedot

Ominaisuus	Celeron, neljä ydintä	Celeron, kaksi ydintä
Suorittimen nimi	Intel Celeron J4105	Intel Celeron J4005
Välimuisti	4 Mt	4 Mt
Ytimien määrä	4	2
Pakkaus	25 X 24 mm FCBGA 1090	25 X 24 mm FCBGA 1090
Suorittimen sarjataajuus	2,50 GHz	2,70 GHz
Suorittimen peruskellotaajuus	1,50 GHz	2,00 GHz
Grafiikan perustaajuus	250 MHz	250 MHz
Grafiikkasuorittimen yksiköt (EU)	12	12
Grafiikan dynaaminen taajuus enimmillään	750 MHz	700 MHz
Tuetut muistitekniikat	DDR4/LPDDR4, enintään 2400 Mt/s	DDR4/LPDDR4, enintään 2400 Mt/s
Muistin enimmäiskoko	8 Gt	8 Gt
Tuettuja DIMM-muisteja kanavaa kohti	2	2
TjMax	105 °C	105 °C
TDP (Thermal Design Power)	10 W	10 W

Piirisarja

Taulukko 3. Piirisarjan tekniset tiedot

Kuvaus	Arvot
Tyyppi	Integroituna suorittimeen (Intel Gemini Lake)
Säilyvä muisti piirisarjassa	Kyllä
BIOS-määrittys: SPI (Serial Peripheral Interface)	16 Mt:n sisäinen SPI-muisti
Trusted Platform Module (TPM) 2.0 -turvalaite (erillinen TPM käytössä)	24 kt piirisarjan TPM 2.0 -moduulissa
Laiteohjelmisto—TPM (erillinen TPM ei käytössä)	PTT (Platform Trust Technology) -ominaisuus näkyy oletusarvoisesti käyttöjärjestelmälle.

Käyttöjärjestelmä

- Wyse ThinOS
- Wyse ThinOS PCoIP
- Windows 10 IoT Enterprise

Muisti

Taulukko 4. Muistitiedot

Kuvaus	Arvot
Muistin vähimmäiskokoonpano	4 Gt (1 x 4 Gt:n moduuli)
Muistin enimmäiskokoonpano	8 Gt
Paikkojen määrä	2 x SODIMM
Suurin tuettu paikkakohtainen muisti	8 Gt
Muistivaihtoehdot	4 Gt - 1 x 4 Gt 8 Gt - 1 x 8 Gt 8 Gt - 2 x 4 Gt
Tyyppi	DDR4
Nopeus	2400 MHz

Ulkoiset portit ja liitännät

Taulukko 5. Portit ja liitännät

Kuvaus	Arvot
Verkko	Yksi RJ45, 10/100/1000
USB	<ul style="list-style-type: none">• Yksi USB 3.1 Gen 1 (sivupaneeli)• Kaksi USB 3.1 Gen 1 -porttia (taustapaneeli)• Yksi USB 3.1 Gen 1, jossa PowerShare (taustapaneeli)• Yksi USB 2.0 (taustapaneeli)• Yksi USB 2.0 ja Smart Power On (taustapaneeli)
Ääni	<ul style="list-style-type: none">• Linjalähtöliitaintä• Yleinen kuuloke-ääniliitaintä

Kuvaus	Arvot
Video	DisplayPort 1.2a
Verkkolaitteportti	Yksi
Suojaus	Kensington-lukkopaikka

Langaton moduuli

Taulukko 6. Langattoman moduulin tekniset tiedot

Kuvaus	Arvot
Mallinumero	Intel Dual Band Wireless AC 9560 (802.11ac) 2x2 + Bluetooth 5.0
Siirtonopeus	1,73 Gt/s
Tuetut taajuuskaistat	2,4/5 GHz (160 MHz)
Langattomat standardit	WiFi 802.11b/g/a/n/ac
Salaus	64-/128-bittinen salaus
Bluetooth	Bluetooth 5.0

Ääni

Taulukko 7. Ääni

Kuvaus	Arvot
High Definition Stereo -tuki	Kyllä
Ohjain	Realtek ALC3253/ALC1302
Ulkoisen liitäntä	Yleinen kuulokemikrofoni- ja linjalähtöliitäntä
Kanavien määrä	2
Ääniliitännän impedanssi	
Mikrofoni	Digitaalinen kaksoismikrofoni
Sisäisen kaiuttimen nimellisteho	3 W

Tallennus

Tietokone tukee jotakin seuraavista:

- M.2 2230 -SSD-asema
- M.2 2280 -SSD-asema
- eMMC-tallennustila (hitsattu emolevyyn)

Taulukko 8. Tallennuslaitteiden tekniset tiedot

Tyyppi	Koko	Liitäntä	Kapasiteetti	Käyttöjärjestelmä
128 Gt:n M.2 2230 PCIe NVMe -SSD-asema	M.2 SSD 2230/2280	PCIe Gen 2x2 NVMe, enintään 8 Gt/s	128 Gt	Windows 10 IoT Enterprise
32 Gt:n M.2 2230 SATA -SSD-asema	M.2 SSD 2230/2280	SATA AHCI, enintään 6 Gt/s	32 Gt	Windows 10 IoT Enterprise
eMMC-tallennus	Hitsattu emolevyyn	eMMC v5.1, enintään HS400-tila	16 Gt	ThinOS sekä ThinOS ja PCoIP

Tyyppi	Koko	Liitäntä	Kapasiteetti	Käyttöjärjestelmä
eMMC-tallennus	Hitsattu emolevyyn	eMMC v5.1, enintään HS400-tila	32 Gt	Windows 10 IoT Enterprise

ⓘ HUOMAUTUS Jos M.2 SSD toimitetaan järjestelmän mukana, se on oletusarvoisesti ensisijainen asema.

Web-kamera

Taulukko 9. Web-kamera

Kuvaus	Arvot
Kameroiden määrä	Yksi
Enimmäistarkkuus	1 MP
Kameran tyyppi	HD, ei IR-tukea
Näyttötarkkuus	1280 x 720 P (enintään 30 kuvaa/s), 720 P (30 kuvaa/s)

Virta

Taulukko 10. Virta

Kuvaus	Arvot
Virtalähteen teho	90 W
Verkkovirran tulojännite	100–240 VAC
Verkon tulovirta (pieni/suuri verkkovirran alue)	1,70/2,50 A
Verkkovirran tulotaajuus	50–60 Hz
Lähtövirta	4,62 A
Nimellislähtöjännite	19,50 VDC
Lämpötila-alue: Käytön aikana	0–40 °C (32–104 °F)
Lämpötila-alue: Säilytyksessä	–40–70 °C (–40–158 °F)

Näyttö

Taulukko 11. Näytön tiedot

Kuvaus	Arvot
Tyyppi	Full HD (FHD), ei kosketustoimintoa
Näytön koko (diagonaalinen)	23,8 tuumaa
Näytön tekniikka	IPS
Alkuperäinen tarkkuus	1920 x 1080
Teräväpiirto	Täysi teräväpiirto
Luminanssi	250 cd/m ²
Korkeus	385,33 mm
Leveys	576,62 mm

Kuvaus	Arvot
Megapikseliä	2M
Pikseleitä tuumaa kohden (PPI)	82
Värien määrä	16,7 M
Kontrastisuhte (vähintään)	700:1
Kontrastisuhte (tyypillinen)	1000:1
Vasteaika (enintään)	25 millisekuntia
Tyypillinen vasteaika	14 millisekuntia
Virkistystaajuus	60 Hz
Katselukulma	178° 89°

Intel UHD 600 -näyttöohjain

Taulukko 12. Intel UHD 600 -näyttöohjain

Intel UHD 600 -näyttöohjain

Väylätyyppi	Sisäinen, Intel-suoritin
Shader-ohjelmat/tekstuuriyksiköt/ ROP-ohjelmoinnit	96/12/3
Kuvapuskurimuistin koko	Jakaa järjestelmämuistin grafiikkatietoja varten. Enintään 1,7 Gt ja 4 Gt järjestelmämuistia
Usean näytön tuki (DP 1.2a)	Yksi DisplayPort, 1.2a
Sisäpaneelinäytön tarkkuus	1920 × 1080 (60 Hz)
Käyttöjärjestelmän grafiikka-/API-tuki	<ul style="list-style-type: none"> • DX 12 • OpenCL 2.1 • OpenGL 4.6 • Shader 6.4
Ulkoisen näytön tarkkuus	4096 × 2160 (60 Hz)
Videolähdöt	Ei suoria lähtöportteja. UHD 600 voi mahdollisesti ohjata kaikkia järjestelmän portteja Intel-piirisarjasta.
Grafiikkasuorittimen kelloaajuus	200 MHz, vahvistettuna 750 MHz
Suorituskyky	<ul style="list-style-type: none"> • Laskenta: 288 GFlops • 3DMark11-suorituskyky: 710 • Pikselinopeus: 1,5 gigapikseliä/s

Järjestelmätason ympäristö- ja käyttöolosuhteet

Ilman mukana kulkevien epäpuhtauksien taso: G1 standardin ISA-S71.04-1985 mukaan

Taulukko 13. Tietokoneympäristö

	Käytön aikana	Tallennus
Lämpötila-alue	0–35 °C (32–95 °F)	–40–65 °C (–40–149 °F)
Suhteellinen kosteus (maksimi)	10–90 % (ei tiivistymistä)	0–95 % (ei tiivistymistä)
Tärinä (enimmäis)	0,66 GRMS	1,30 GRMS
Isku (maksimi)	110 G †	160 G ‡
Korkeus (maksimi)	–15,2–3 048 m (–50–10 000 jalkaa)	–15,2–10 668 m (–50–35 000 jalkaa)

* Mitattu käyttämällä satunnaista värähtelykirjoa, joka simuloi käyttöympäristöä.

† Mitattu käyttäen 2 ms:n puolisinipulssia kiintolevyn ollessa käytössä.

‡ Mitattu käyttäen 2 ms:n puolisinipulssia kiintolevyn lukupään ollessa parkissa.


Ohjelmistot

Tässä luvussa esitellään tuetut käyttöjärjestelmät ja ohjainten asennusohjeet.

Aiheet:

- [Ohjainten lataaminen](#)

Ohjainten lataaminen


1. Kytke virta Thin Client -työasemaan.
2. Siirry osoitteeseen Dell.com/support.
3. Valitse **Tuotetuki**, anna Thin Clientin palvelutunniste ja valitse **Lähetä**.
 **HUOMAUTUS** Jos et tiedä palvelutunnistetta, käytä automaattista tunnistusta tai valitse Thin Client -malli selaamalla manuaalisesti.
4. Valitse **Ohjaimet ja ladattavat tiedostot**.
5. Valitse Thin Clientin käyttöjärjestelmä.
6. Vieritä sivuaa alaspäin ja valitse asennettava ohjain.
7. Lataa Thin Clientin ohjain valitsemalla **Lataa tiedosto**.
8. Kun lataus on valmis, siirry kansioon, johon tallensit ohjaintiedoston.
9. Kaksoisnapsauta ohjaintiedostokuvaketta ja noudata näytössä olevia ohjeita.

Avun saaminen

Aiheet:

- [Dellin yhteystiedot](#)

Dellin yhteystiedot

 **HUOMAUTUS** Jos käytössäsi ei ole Internet-yhteyttä, käytä ostolaskussa, lähetysluettelossa, laskussa tai Dellin tuoteluettelossa olevia yhteystietoja.

Dell tarjoaa monia online- ja puhelinpohjaisia tuki- ja palveluvaihtoehtoja. Niiden saatavuus vaihtelee maa- ja tuotekohtaisesti, ja jotkut palvelut eivät välttämättä ole saatavilla alueellasi. Dellin myynnin, teknisen tuen ja asiakaspalvelun yhteystiedot:

1. Siirry osoitteeseen **Dell.com/support**.
2. Valitse tukiluokka.
3. Tarkista maa tai alue sivun alareunan avattavasta **Choose A Country/Region (Valitse maa/alue)** -luettelosta
4. Valitse tarpeitasi vastaava palvelu- tai tukilinkki.