

الكمبيوتر التابع Wyse 5470 متعدد الإمكانيات الإعداد والمواصفات



ملاحظة تشير كلمة "ملاحظة" إلى معلومات هامة تساعدك على تحقيق أقصى استفادة من المنتج الخاص بك.

تنبيه تشير كلمة "تنبيه" إما إلى احتمال حدوث تلف بالأجهزة أو فقدان للبيانات، كما تعلمك بكيفية تجنب المشكلة.

تحذير تشير كلمة "تحذير" إلى احتمال حدوث ضرر بالملكات أو التعرض لإصابة جسدية أو الوفاة.

جدول المحتويات

4	1 إعداد الكمبيوتر التابع Wyse 5470 متعدد الإمكانيات
7	2 مناظر للكمبيوتر التابع Wyse 5470 متعدد الإمكانيات
7	منظر أمامي
8	منظر خلفي
9	المنظر من اليسار
10	المنظر من اليمين
10	مائل
12	3 مواصفات الكمبيوتر التابع Wyse 5470 متعدد الإمكانيات
12	المواصفات المادية
12	المعالج
12	مجموعة رقاقات
13	نظام التشغيل
13	الذاكرة
13	المنافذ والموصلات الخارجية
14	الوحدة اللاسلكية
14	الصوت
14	أثناء التخزين
15	كاميرا الويب
15	الطاقة
15	الشاشة
16	رسومات Intel UHD 600
16	بيئة مستوى النظام وظروف التشغيل
18	4 مزايا
18	تنزيل برامج التشغيل
19	5 الحصول على المساعدة
19	الاتصال بشركة Dell

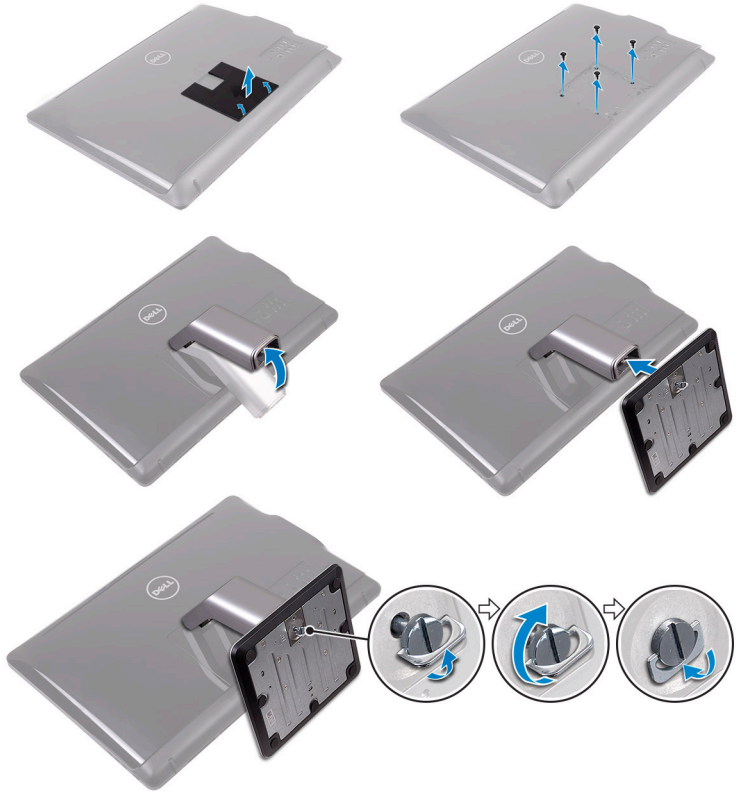
إعداد الكمبيوتر التابع Wyse 5470 متعدد الإمكانيات

ملاحظة قد تختلف الصور الموجودة في هذا المستند عن الكمبيوتر التابع وذلك حسب التكوين الذي طلبته.

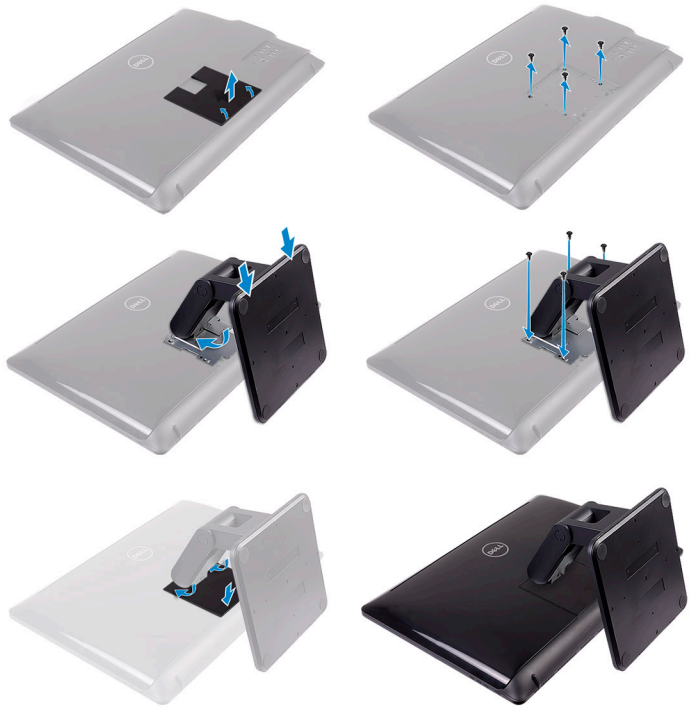
1. قم بإعداد الحامل.



حامل إسناد



. حامل القاعدة



. حامل التوضيح
2. التوصيل بمهائئ التيار الكهربائي.



3. اضغط على زر التشغيل.



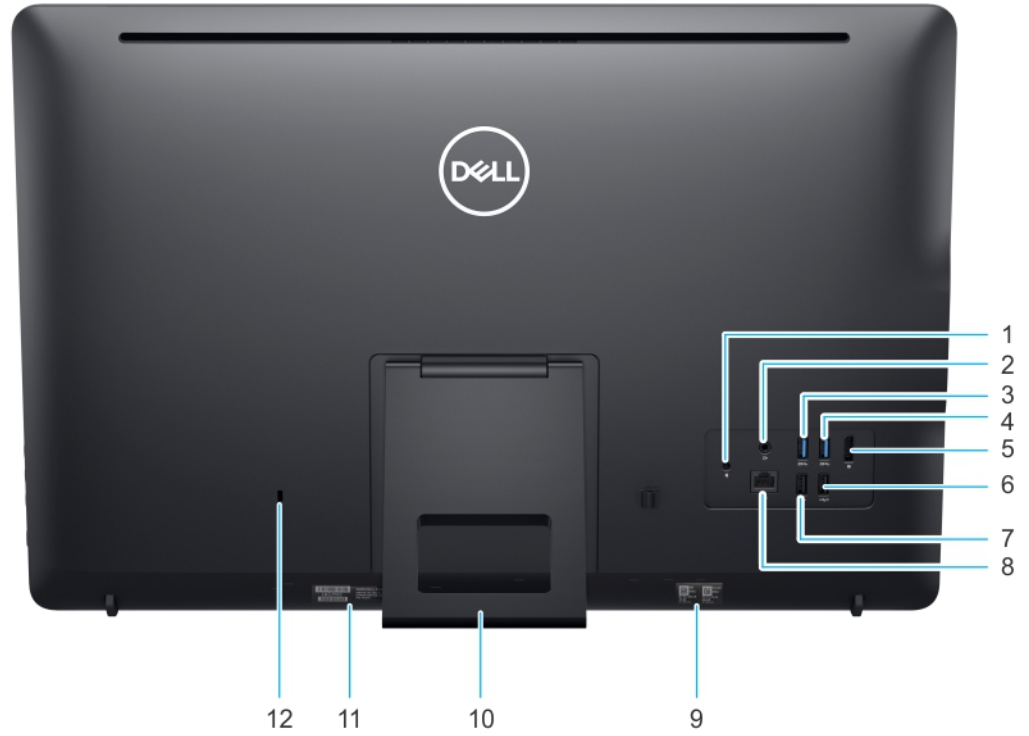
مناظر للكمبيوتر التابع Wyse 5470 متعدد الإمكانيات

منظر أمامي



1. الميكروفون الأيسر
2. الكاميرا
3. مؤشر كاميرا الويب
4. الميكروفون الأيمن
5. الماوس
6. مكبر الصوت الداخلي الأيمن
7. لوحة المفاتيح
8. مكبر الصوت الداخلي الأيسر

منظر خلفي



1. منفذ DC-In
2. خرج خط الصوت
3. منفذ USB 3.1 من الجيل الأول
4. منفذ USB 3.1 من الجيل الأول
5. منفذ DisplayPort 1.2a
6. منفذ USB 2.0 مع ميزة التشغيل الذكي
7. منفذ USB 2.0
8. منفذ RJ45
9. تسمية عنوان MAC
10. الحامل
11. ملصق علامة الخدمة
12. قفل Kensington

المنظر من اليسار



1. منفذ USB 3.1 من الجيل الأول
2. منفذ USB 3.1 من الجيل الأول مع PowerShare
3. منفذ سماعة رأس صوت عالمي

المنظر من اليمين



1. زر التيار
2. زر إيقاف تشغيل الشاشة
3. تخفيض مستوى السطوع
4. رفع مستوى السطوع

مائل

حامل إسناد



حامل القاعدة



حامل التوضيح



مواصفات الكمبيوتر التابع Wyse 5470 متعدد الإمكانيات

المواصفات المادية

جدول 1. المواصفات المادية

الوصف	القيم
الارتفاع	38.53 مم (15.16 بوصة)
العرض	57.62 سم (22.68 بوصة)
العمق	5.4 سم (2.12 بوصة)
الوزن المبدئي	5.7 كجم (12.56 رطلاً) مع حامل إسناد

المعالج

جدول 2. مواصفات المعالج

الميزة	Celeron Dual Core	Celeron Quad Core
اسم المعالج	Intel Celeron J4005	Intel Celeron J4105
ذاكرة كاش	4 ميجا بايت	4 ميجا بايت
عدد النويات	2	4
الحزمة	FCBGA 1090 24 مم × 25 مم	FCBGA 1090 24 مم × 25 مم
تردد اندفاع المعالج	2.70 جيجاهرتز	2.50 جيجاهرتز
التردد الأساسي لنواة المعالج	2.00 جيجاهرتز	1.50 جيجاهرتز
التردد الأساسي للرسومات	250 ميجاهرتز	250 ميجاهرتز
وحدة تنفيذ الرسومات	12	12
الحد الأقصى للتردد الديناميكي للرسومات	700 ميجاهرتز	750 ميجاهرتز
تقنية الذاكرة المدعومة	DDR4/LPDDR4 حتى 2400 عملية نقل ميجا/الثانية	DDR4/LPDDR4 حتى 2400 عملية نقل ميجا/الثانية
الحد الأقصى لحجم الذاكرة	8 جيجابايت	8 جيجابايت
وحدات ذاكرة DIMMS المدعومة لكل قناة	2	2
TjMax	105 درجات مئوية	105 درجات مئوية
طاقة التصميم الحراري (TDP)	10 وات	10 وات

مجموعة رقاقات

جدول 3. مواصفات مجموعة الشرائح

الوصف	القيم
النوع	مدمج مع المعالج (Intel Gemini Lake)
ذاكرة غير متغيرة على مجموعة الشرائح	نعم
الواجهة الطرفية التسلسلية لتكوين نظام الإدخال والإخراج الأساسي (SPI) (BIOS)	ذاكرة فلاش SPI على اللوحة بسعة 16 ميجابايت

الوصف	القيم
جهاز أمان الوحدة النمطية للنظام الأساسي الموثوق به (TPM) 2.0 (يتم تمكين TPM المنفصلة)	24 كيلو بايت على TPM 2.0 على مجموعة الشرائح
البرامج الثابتة — TPM (يتم تعطيل TPM المنفصلة)	بشكل افتراضي، تكون ميزة تقنية النظام الأساسي الموثوق به (PTT) مرئية لنظام التشغيل.

نظام التشغيل

- Wyse ThinOS
- Wyse ThinOS PCoIP
- Windows 10 IoT Enterprise

الذاكرة

جدول 4. مواصفات الذاكرة

الوصف	القيم
الحد الأدنى لتكوين الذاكرة	4 جيجابايت (وحدة واحدة بسعة 4 جيجابايت)
الحد الأقصى لتكوين الذاكرة	8 جيجابايت
عدد الفتحات	SODIMM 2
الحد الأقصى للذاكرة المدعومة لكل فتحة	8 جيجابايت
خيار الذاكرة	4 جيجابايت - 1 × 4 جيجابايت 8 جيجابايت - 1 × 8 جيجابايت 8 جيجابايت - 2 × 4 جيجابايت
النوع	DDR4
السرعة	2400 ميجا هرتز

المنافذ والموصلات الخارجية

جدول 5. المنافذ والموصلات

الوصف	القيم
الشبكة	موصل RJ45 واحد، 10/100/1000
USB	<ul style="list-style-type: none"> • منفذ USB 3.1 من الجيل الأول (اللوحة الجانبية) • منفذ USB 3.1 من الجيل الأول 1 (اللوحة الخلفية) • منفذ USB 3.1 من الجيل الأول مع PowerShare (اللوحة الخلفية) • منفذ USB 2.0 واحد (اللوحة الخلفية) • منفذ USB 2.0 واحد مع ميزة التشغيل الذكية (اللوحة الخلفية)
الصوت	<ul style="list-style-type: none"> • مقبس خط الخرج • مقبس الصوت العالمي لسماعة الرأس
الفيديو	منفذ DisplayPort 1.2a
منفذ مهابئ التيار	واحد
الأمان	فتحة قفل Kensington

الوحدة اللاسلكية

جدول 6. مواصفات الوحدة اللاسلكية

الوصف	القيم
رقم الطراز	شبكة AC 9560 (802.11ac) اللاسلكية ثنائية النطاق من Bluetooth + Intel 2x2 5.0
معدل النقل	1.73 جيجابايت في الثانية
نطاقات التردد المدعومة	2.4/5 جيجاهرتز (160 ميغاهرتز)
المعايير اللاسلكية	WiFi 802.11b/g/a/n/ac
التشفير	تشفير 64/128 بت
Bluetooth	Bluetooth 5.0

الصوت

جدول 7. الصوت

الوصف	القيم
دعم استريو عالي الوضوح	نعم
وحدة التحكم	Realtek ALC3253/ALC1302
الوصلة الخارجية	مقيس سماعة الرأس العالمي ومخرج الخط
عدد القنوات	2
معاوقة مقيس الصوت	
الميكروفون	ميكروفون رقمي مزدوج
تصنيف طاقة مكبر الصوت الداخلي	3 وات

أثناء التخزين

يدعم جهاز الكمبيوتر لديك أحد التكوينات التالية:

- محرك أقراص الحالة الثابتة M.2 2230
- محرك أقراص الحالة الثابتة M.2 2280
- تخزين eMMC (ملحوم على لوحة النظام)

جدول 8. مواصفات وحدة التخزين

النوع	عامل نموذج	الوصلة	السعة	نظام التشغيل
محرك أقراص الحالة الثابتة M.2 2230 من نوع PCIe NVMe بسعة 128 جيجابايت	M.2 SSD 2230/2280	تقنية اتصال PCIe NVMe من الجيل الثاني، حتى 8 جيجابايت في الثانية	128 جيجابايت	Windows 10 IoT Enterprise
محرك أقراص الحالة الثابتة M.2 2230 SATA بسعة 32 جيجابايت	M.2 SSD 2230/2280	تقنية اتصال SATA AHCI، حتى 6 جيجابايت في الثانية	32 جيجابايت	Windows 10 IoT Enterprise
تخزين eMMC	ملحوم على لوحة النظام	تخزين v5.1 eMMC، حتى وضع HS400	16 جيجابايت	ThinOS و ThinOS مع PCoIP
تخزين eMMC	ملحوم على لوحة النظام	تخزين v5.1 eMMC، حتى وضع HS400	32 جيجابايت	Windows 10 IoT Enterprise

ملاحظة إذا تم شحنه مع النظام، فسيكون M.2 SSD هو محرك الأقراص الرئيسي الافتراضي.

كاميرا الويب

جدول 9. كاميرا الويب

الوصف	القيم
عدد الكاميرات	واحد
الحد الأقصى للدقة	1 ميجابكسل
نوع الكاميرا	عالية الدقة بدون دعم الأشعة تحت الحمراء
دقة الفيديو	P 720 × 1280 بمعدل 30 إطارًا/الثانية (الحد الأقصى)، P 720 بمعدل 30 إطارًا/الثانية

الطاقة

جدول 10. الطاقة

الوصف	القيم
جهد مصدر الطاقة	90 وات
نطاق جهد إدخال التيار المتردد	100-240 فولت تيار متردد
تيار دخل تيار متردد (نطاق تيار متردد منخفض/نطاق تيار متردد مرتفع)	1.70 أمبير / 2.50 أمبير
تردد دخل التيار المتردد	50 هرتز إلى 60 هرتز
تيار الإخراج	4.62 أمبير
جهد الإخراج المقدر	19.50 فولت تيار مستمر
نطاق درجة الحرارة: التشغيل	0 درجة مئوية - 40 درجة مئوية (32 درجة فهرنهايت - 104 درجات فهرنهايت)
نطاق درجة الحرارة: التخزين	- 40 درجة مئوية - 70 درجة مئوية (-40 درجة فهرنهايت - 158 درجة فهرنهايت)

الشاشة

جدول 11. مواصفات الشاشة

الوصف	القيم
النوع	دقة فائقة بالكامل (FHD) لا تعمل باللمس
حجم الشاشة (قطريًا)	23.8 بوصة
تقنية الشاشة	IPS
الدقة الأصلية	1080 x 1920
عالية الدقة	عالية الدقة بالكامل
الإضاءة	250 شمعة/م ²
الارتفاع	385.33 مم
العرض	576.62 مم
ميغابكسل	2 ميجابكسل
بكسل في البوصة (PPI)	82
عمق اللون	M 16.7

الوصف	القيم
نسبة التباين (الحد الأدنى)	700:1
نسبة التباين (النموذجية)	1000:1
وقت الاستجابة (الحد الأقصى)	25 مللي ثانية
وقت الاستجابة النموذجي	14 مللي ثانية
معدل التحديث	60 هرتز
زاوية العرض	178 درجة
	89 درجة

رسومات Intel UHD 600

جدول 12. رسومات Intel UHD 600

رسومات Intel UHD 600	
نوع الناقل	مدمج مع وحدة المعالجة المركزية من Intel
وحدات Shader/TMU/ROP	96/12/3
حجم ذاكرة التخزين المؤقت للإطارات	لمشاركة ذاكرة النظام لبيانات الرسومات. ما يصل إلى 1.7 جيجابايت مع ذاكرة نظام قدرها 4 جيجابايت.
تدعم شاشات العرض المتعددة - باستخدام DP 1.2a	منفذ DisplayPort واحد، 1.2a
دقة شاشة اللوحة الداخلية	1080 x 1920 بمعدل 60 هرتز
دعم رسومات بنظام التشغيل/واجهة برمجة التطبيقات (API)	<ul style="list-style-type: none"> • DX 12 • OpenCL 2.1 • OpenGL 4.6 • Shader 6.4
دقة الشاشة الخارجية	2160 x 4096 بمعدل 60 هرتز
مخارج الفيديو	لا توجد منافذ خرج مباشرة. يمكن لـ Intel UHD 600 أن يقوم بشكل اختياري بتشغيل كل المنافذ الموجودة على النظام من مجموعة شرائح Intel.
تردد ساعة وحدة معالجة الرسومات (GPU)	200 ميغاهرتز مع الزيادة إلى 750 ميغاهرتز
الأداء	<ul style="list-style-type: none"> • الحوسبة - GFlops 288 • أداء 3DMark11 - 710 • معدل البكسل - 1.5 جيجابكسل/الثانية

بيئة مستوى النظام وظروف التشغيل

مستوى المواد الملوثة المحمولة جواً: G1 كما يحدده معيار ISA-S71.04-1985

جدول 13. بيئة جهاز الكمبيوتر

التشغيل	أثناء التخزين
نطاق درجة الحرارة	من 0 درجة مئوية إلى 35 درجة مئوية (من 32 درجة فهرنهايت إلى 95 درجة فهرنهايت)
الرطوبة النسبية (الحد الأقصى)	من 10% إلى 90% (بلا تكاثف)
الاهتزاز (الحد الأقصى)	من 0% إلى 95% (بلا تكاثف)
	GRMS 1.30
	GRMS 0.66

التشغيل	أثناء التخزين
الصدّمت (الحد الأقصى)	G 160 (وحدة تسارع جاذبية) ‡
الارتفاع (الحد الأقصى)	G 110 (وحدة تسارع جاذبية) †
	من 15.2 م إلى 3048 م (من 50 قدمًا إلى 10000 قدم)
	من 15.2 م إلى 10668 م (من 50 قدمًا إلى 35000 قدم)

* تم القياس باستخدام طيف من الاهتزاز العشوائي والذي يحاكي بيئة المستخدم.

† تم القياس باستخدام نبضة نصف جيبية 2 مللي ثانية أثناء استخدام محرك الأقراص الثابتة.

‡ تم القياس باستخدام نبضة نصف جيبية مقدارها 2 مللي ثانية عندما يكون قارئ محرك الأقراص الثابتة في وضع الانتظار.

يوضح هذا الفصل أنظمة التشغيل المدعومة مع إرشادات حول كيفية تثبيت برامج التشغيل.

الموضوعات:

• تنزيل برامج التشغيل

تنزيل برامج التشغيل

1. شغل جهاز العميل التابع.
2. اذهب إلى Dell.com/support.
3. انقر على دعم المنتج، وأدخل رمز الخدمة الخاص بجهاز الكمبيوتر التابع لديك، ثم انقر على تقديم.
4. انقر على برامج التشغيل والتنزيلات.
5. حدد نظام التشغيل المثبت على الكمبيوتر التابع الخاص بك.
6. مرر الصفحة لأسفل وحدد برنامج التشغيل لتثبيته.
7. انقر على تنزيل ملف لتنزيل برنامج التشغيل لجهاز الكمبيوتر التابع الخاص بك.
8. بعد اكتمال التنزيل، انتقل إلى المجلد الذي حفظت ملف برنامج التشغيل بداخله.
9. انقر نقرًا مزدوجًا فوق أيقونة ملف برنامج التشغيل واتبع التعليمات التي تظهر على الشاشة.

الحصول على المساعدة

الموضوعات:

الاتصال بشركة Dell

الاتصال بشركة Dell

ملاحظة إذا لم يكن لديك اتصال نشط بالإنترنت، فيمكنك العثور على معلومات الاتصال على فاتورة الشراء الخاصة بك أو إيصال الشحن أو الفاتورة أو كتيب منتج Dell.

توفر Dell العديد من خيارات الدعم والخدمة القائمة على الهاتف والإنترنت. يختلف التوفر حسب البلد والمنتج، وقد لا تتوفر بعض الخدمات في منطقتك. للاتصال بشركة Dell للاستفسار عن مسائل تتعلق بالمبيعات أو الدعم الفني أو خدمة العملاء:

1. اذهب إلى [Dell.com/support](https://www.dell.com/support).
2. حدد فئة الدعم.
3. تحقق من دولتك أو منطقتك في القائمة المنسدلة (اختيار دولة/منطقة) أسفل الصفحة.
4. حدد الخدمة الملائمة أو ارتباط الدعم وفقاً لاحتياجاتك.