

Vostro 3405

מדריך שירות




הערות, התראות ואזהרות

הערה  "הערה" מציינת מידע חשוב שמסייע להשתמש במוצר ביתר יעילות.

התראה  "זהירות" מציינת נזק אפשרי לחומרה או אובדן נתונים, ומסבירה כיצד ניתן למנוע את הבעיה.

אזהרה  אזהרה מציינת אפשרות לנזקי רכוש, נזקי גוף או מוות.

הערות, התראות ואזהרות

הערה  "הערה" מציינת מידע חשוב שמסייע להשתמש במוצר ביתר יעילות.

התראה  "זהירות" מציינת נזק אפשרי לחומרה או אובדן נתונים, ומסבירה כיצד ניתן למנוע את הבעיה.

אזהרה  אזהרה מציינת אפשרות לנזקי רכוש, נזקי גוף או מוות.

6	פרק 1: עבודה על המחשב.....
6	הוראות בטיחות.....
6	עבודה על חלקיו הפנימיים של המחשב.....
8	הנחיות בטיחות.....
9	לאחר העבודה על חלקיו הפנימיים של המחשב.....
10	פרק 2: תצוגה מפורקת.....
13	פרק 3: פירוק והרכבה.....
13	כרטיס Secure Digital.....
13	הסרת הכרטיס הדיגיטלי המאובטח.....
14	התקנת הכרטיס הדיגיטלי המאובטח.....
15	כיסוי הבסיס.....
15	הסרת כיסוי הבסיס.....
18	התקנת כיסוי הבסיס.....
20	Battery (סוללה).....
20	אמצעי זהירות עבור סוללת ליתיום-יון.....
21	הסרת הסוללה.....
21	התקנת הסוללה.....
23	כונן מצב מוצק.....
23	הסרת כונן Solid State מסוג M.2 2230.....
24	התקנת כונן solid state מסוג M.2 2230.....
25	הסרת כונן Solid State מסוג M.2 2280.....
25	התקנת כונן solid state- מסוג M.2 2280.....
27	כרטיס אלחוט.....
27	הסרת כרטיס האלחוט.....
28	התקנת כרטיס האלחוט.....
29	לוח קלט/פלט.....
29	הסרת לוח הקלט/פלט.....
30	התקנת לוח הקלט/פלט.....
31	סוללת מטבע.....
31	הסרת סוללת המטבע.....
31	התקנת סוללת המטבע.....
32	כונן קשיח.....
32	הסרת הכונן הקשיח.....
33	התקנת הכונן הקשיח.....
35	מודולי זיכרון.....
35	הסרת מודולי הזיכרון.....
35	התקנת מודולי הזיכרון.....
36	רמקולים.....
36	הסרת הרמקולים.....
37	התקנת הרמקולים.....
38	גוף קירור.....
38	הסרת גוף הקירור.....

39	התקנת גוף הקירור
40	מאוורר
40	הסרת המאוורר
41	התקנת המאוורר
42	לחצן הפעלה
42	הסרת לחצן ההפעלה עם קורא טביעות האצבעות האופציונלי
43	התקנת לחצן ההפעלה
44	מכלול הצג
44	הסרת מכלול הצג
46	התקנת מכלול הצג
47	מסגרת הצג
47	הסרת מסגרת הצג
49	התקנת מסגרת הצג
50	לוח הצג
50	הסרת לוח הצג
52	התקנת לוח הצג
55	מצלמה
55	הסרת מודול המצלמה
56	התקנת מודול המצלמה
57	משטח מגע
57	הסרת משטח המגע
58	התקנת משטח המגע
60	לוח המערכת
60	הסרת לוח המערכת
62	התקנת לוח המערכת
65	יציאת מתאם חשמל
65	הסרה של יציאת מחבר מתאם החשמל
66	התקנת יציאת מתאם החשמל
67	מכלול משענת כף היד והמקלדת
67	הסרת מכלול משענת כף היד והמקלדת
68	התקנת מכלול משענת כף היד והמקלדת

פרק 4: פתרון בעיות

69	טיפול בסוללות ליתיום-יון נפוחות
70	אבחון של בדיקת ביצועי מערכת לפני אתחול של Dell SupportAssist
70	הפעלת בדיקת ביצועי מערכת לפני אתחול של SupportAssist
70	נוריות אבחון המערכת
71	איפוס Real-Time Clock (איפוס RTC)
71	עדכון ה-BIOS ב-Windows
72	עדכון ה-BIOS באמצעות כונן USB ב-Windows
72	אפשרויות שחזור ומדיית גיבוי
72	כיבוי והפעלה מחדש של ה-WiFi
73	פריקת מתח סטטי שיורי (ביצוע איפוס קשיח)

פרק 5: קבלת עזרה ופנייה אל Dell

74	
----	--

עבודה על המחשב

נושאים:

- הוראות בטיחות

הוראות בטיחות

תנאים מוקדמים

- היעזר בהוראות הבטיחות הבאות כדי להגן על המחשב מפני נזק אפשרי וכדי להבטיח את ביטחונך האישי. אלא אם צוין אחרת, כל הליך מניח שמתקיימים התנאים הבאים:
- קראת את הוראות הבטיחות המצורפות למחשב.
 - ניתן להחליף רכיב או, אם נרכש בנפרד, להתקין אותו על ידי ביצוע הליך ההסרה בסדר הפוך.

אודות משימה זו

- הערה** נתק את כל מקורות החשמל לפני פתיחה של כיסוי המחשב או של לוחות. לאחר סיום העבודה על חלקיו הפנימיים של המחשב, החזר למקומם את כל הכיסויים, הלוחות והברגים לפני חיבור המחשב למקור חשמל.
- אזהרה** לפני העבודה על חלקיו הפנימיים של המחשב, קרא את מידע הבטיחות שצורף למחשב. למידע נוסף על שיטות העבודה המומלצות, עיין בדף הבית בנושאי תאימות לתקנים.
- התראה** ישנם תיקונים רבים שרק טכנאי שירות מוסמך יכול לבצע. עליך לבצע פתרון בעיות ותיקונים פשוטים בלבד כפי שמתיר תיעוד המוצר, או בהתאם להנחיות של השירות המקוון או השירות הטלפוני ושל צוות התמיכה. האחריות אינה מכסה נזק שייגרם עקב טיפול שאינו מאושר על-ידי Dell. קרא את הוראות הבטיחות המפורטות שצורפו למוצר ופעל על-פיהן.
- התראה** כדי למנוע פריקה אלקטרוסטטית, פרוק מעצמך חשמל סטטי (הארקה) באמצעות רצועת הארקה לפרק היד או על ידי נגיעה בפרקי זמן קבועים במשטח מתכת לא צבוע תוך כדי נגיעה במחבר בגב המחשב.
- התראה** טפל ברכיבים ובכרטיסים בזהירות. אל תיגע ברכיבים או במגעים בכרטיס. החזק כרטיס בשוליו או בתושבת ההרכבה ממתכת. יש לאחוז ברכיבים כגון מעבד בקצוות ולא בפינים.
- התראה** בעת ניתוק כבל, יש למשוך את המחבר או את לשונית המשיכה שלו ולא את הכבל עצמו. כבלים מסוימים מצוידים במחברים עם לשוניות נעילה; בעת ניתוק כבל מסוג זה, לחץ על לשוניות הנעילה לפני ניתוק הכבל. בעת הפרדת מחברים, החזק אותם ישר כדי למנוע כיפוף של הפינים שלהם. נוסף על כך, לפני חיבור כבל, ודא ששני המחברים מכוונים ומיושרים כהלכה.
- הערה** צבעי המחשב ורכיבים מסוימים עשויים להיראות שונה מכפי שהם מופיעים במסמך זה.

עבודה על חלקיו הפנימיים של המחשב

לפני העבודה על חלקיו הפנימיים של המחשב

אודות משימה זו

- הערה** ייתכן שהתמונות במסמך זה לא יהיו זהות למחשב שלך, בהתאם לתצורה שהזמנת.

שלבים

1. שמור וסגור את כל הקבצים הפתוחים וצא מכל היישומים הפתוחים.
2. כבה את המחשב. לחץ על **התחל** < **הפעלה** < **כיבוי**.

הערה אם אתה משתמש במערכת הפעלה אחרת, עיין בתיעוד של מערכת ההפעלה שברשותך לקבלת הוראות כיבוי.

3. נתק את המחשב ואת כל ההתקנים המחוברים משקעי החשמל שלהם.

4. נתק מהמחשב את כל ההתקנים והציוד ההיקפי של הרשת, כגון מקלדת, עכבר וצג.

התראה כדי לנתק כבל רשת, תחילה נתק את הכבל מהמחשב ולאחר מכן נתק אותו מהתקן הרשת.

5. הסר מהמחשב את כרטיסי המדיה ואת הדיסק האופטי, אם רלוונטי.

הגנה מפני פריקה אלקטרוסטטית — ESD

ESD משמעותי מהווה בעיה בטיחותית בעת הטיפול רכיבים אלקטרוניים, בייחוד הרכיבים הרגישים כגון כרטיסי הרחבה, מעבדים, זיכרון DIMM, ו-בלוחות מערכת חלופיים. קטנה מאוד מהרצפה נטענת עלולה לגרום נזק למעגלים חשמליים נפרדים בדרכים שלא ניתן הברור, כגון אחיד עם בעיות המוצר קוצרה חיים. לפי ה-Industry ובכך דחף עבור הורד את דרישות צריכת החשמל צפיפות מוגברת, הגנה ESD נמצא שחל גידול במגמת מהווה בעיה בטיחותית.

עקב צפיפות מוגברת בתחומי הסמיקונדקטור משמש בשנים מוצרי Dell, את רגישות בפיקוח על נזק כתוצאה מחשמל סטטי נמצא כעת גבוה יותר מאשר קודמים של מוצרי Dell. מסיבה זו, חלק שאושר קודם לכן שיטות לבצע טיפול חלקים אינן עוד רלוונטי.

שני מזהה על סוגים של נזק ESD הם ממקרי ו- אחיד כשלים.

- **ממקרי** - חומרות וכשלים לייצג כ-20 אחוזים ESD כשלים הקשורים. לנזק גורם מיידית, אובדן מוחלט של הפונקציונליות של ההתקן. דוגמה לכשל קטסטרופלי הוא זיכרון DIMM שיש בו קיבלת לחשמל סטטי באופן מידי מפיך "No Post/No Video" symptom עם קוד צפוף המשודרת עבור חסר או nonfunctional הזיכרון.
- **אחיד** - כשלים אחיד לייצג כ-80 אחוזים ESD כשלים הקשורים. הגבוה של כשלים אחיד פירושו כי רוב הזמן כאשר מופיעה נזק, הוא אינו הניתנת לזיהוי מייד. DIMM מתקבל לחשמל סטטי, אך הטרדה היא נחלש כזה שפשוט מושלך לאשפה ואינו מייד להפיק כלפי חוץ התסמינים הקשורים את הנזק. למשטרים מסלול מעקב עשויה להימשך שבועות או חודשים להימס, ובינתיים עלול לגרום ירידה בביצועים של שלמות זיכרון, אחיד שגיאות זיכרון וכדומה

קשה יותר סוג נזק לזהות ולפתור בעיות הוא אחיד (נקרא גם נסתרות או "פצועים הליכה") כשל.

בצע את השלבים הבאים כדי להסיר את כרטיסי ה-ESD:

- השתמש מחווט ESD לפרק כף היד ומוארק כהלכה. השימוש ברצועות אנטי-סטטיות אלחוטיות אסור, הן אינן מספקות הגנה מתאימה. נגיעה לתושבת לפני הטיפול חלקים אינו מספיק ESD protection חלקים עם רוחב רגישות בפיקוח על נזק ESD.
- יש לטפל ברכיבים רגישים לחשמל אלקטרוסטטי באזור נקי מחשמל סטטי. במידת האפשר, השתמש אנטי-סטטית סטטיים לרצפה ולשולחנות עבודה.
- בעת הוצאת רכיב הרגיש למטען סטטי מקופסת המשלוח שלו, הוצא את הרכיב מחומר האריזה האנטי-סטטי רק כשתהיה מוכן להתקינו. לפני הסרת העטיפה האנטי-סטטית, ודא שפרקת את החשמל הסטטי מגופך.
- בעת הובלת רכיב רגיש, יש להניח אותו במיכל אנטי-סטטי או באריזה אנטי-סטטית.

ערכת ESD לשירות בשטח

ערכת השירות לשטח ללא ניטור היא ערכת השירות הנפוצה ביותר בשימוש. כל ערכת שטח מכילה שלושה מרכיבים מרכזיים: מרבד אנטי-סטטי, רצועת הארקה לפרק היד ותיל קישור.

הרכיבים בערכת ESD לשירות בשטח

רכיבי ערכת השירות לשטח עבור ESD הם:

- **שטיחון אנטי-סטטי** - השטיחון האנטי-סטטי עשוי מחומר בעל כושר פיזור וניתן להניח עליו חלקים במהלך הליכי שירות. בעת שימוש בשטיחון אנטי-סטטי, הרצועה לפרק כף היד צריכה להיות הדוקה ואת הכבל יש לחבר לשטיחון ולכל מתכת חשופה במערכת שעליה עובדים. לאחר פריסה נאותה, ניתן להוציא את חלקי השירות משקית ה-ESD ולהניח אותם ישירות על המרבד. פריטים הרגישים ל-ESD יהיו בטוחים בכך ידך, על שטיחון ה-ESD, במערכת או בתוך תיק.
- **רצועת הארקה לפרק היד ותיל קישור** - רצועת הארקה ותיל הקישור יכולים לשמש לקישור ישיר בין פרק היד שלך לבין רכיב מתכת חשוף בחומרה, כאשר אין צורך במרבד ESD, או שניתן לחבר אותם אל המרבד האנטי סטטי כדי להגן על כל רכיב חומרה שתניח זמנית על המרבד. המגע הפיזי בין רצועת הארקה ותיל הקישור לבין עורך, מרבד ה-ESD ופריטי החומרה - מכונה קישור. השתמש רק בערכות לשירות בשטח שיש בהן רצועת פרק יד, מרבד ותיל קישור. לעולם אל תשתמש ברצועות פרק יד ללא תיל. זכור תמיד שהחיווט הפנימי ברצועת כף היד מועד לנזק משחיקה ובלאי תוך כדי השימוש הרגיל, לכן חובה לבדוק אותם באופן סדיר עם טסטר לרצועות פרק יד, כדי למנוע נזק חשמל סטטי לא מכוונים לפריטי חומרה. מומלץ לבדוק את הרצועה לפרק כף היד ואת כבל המחבר לפחות פעם בשבוע.
- **טסטר לרצועת ESD לפרק היד** - החיווט שבתוך רצועת ה-ESD מועד לנזק לאורך זמן. בעת שימוש בערכה ללא ניטור, שיטת העבודה המומלצת היא לבדוק בקביעות את הרצועה לפני כל קריאת שירות ולכל הפחות, פעם בשבוע. טסטר לרצועת הארקה הוא השיטה הטובה ביותר לבדוק את הדבר. אם אין לך טסטר, בדוק עם המשרד האזורי וברר אם יש להם מכשיר כזה. כדי לבצע את הבדיקה, חבר את תיל הקישור של רצועת הארקה אל הטסטר כאשר הוא ענוד על פרק היד שלך ולחץ על הלחצן. נורית ירוקה מוארת אם הבדיקה בהצלחה; נורית אדומה מאירה ונשמע צליל אם הבדיקה נכשלת.
- **רכיבים מבודדים** - חיוני לשמור על התקנים רגישים ל-ESD, כגון מארזים של גופי קירור מפלסטיק, ולהרחיקם מחלקים פנימיים שמשמשים כמבודדים ולרוב צוברים מטען חשמלי רב.

- **סביבת העבודה** – בדוק את התנאים באתר הלקוח לפני שאתה פורס את ערכת ה-ESD לשירות בשטח.. לדוגמה, פריסה של הערכה בסביבת שרת שונה מפריסה בסביבת עבודה של שולחנות עבודה או התקנים ניידים. לרוב, שרתים מותקנים בארונות תקשורת במרכזי נתונים; התקנים שולחניים או ניידים בדרך כלל מוצבים על שולחנות עבודה במשרדים או בתאים. חפש תמיד שטח עבודה פתוח ומסודר, שיהיה גדול מספיק לפריסה של ערכת ה-ESD, כולל שטח נוסף שיתאים לסוג המערכת שזקוקה לתיקון. יש להרחיק מסביבת העבודה חומרים מבודדים, העלולים לחולל אירוע ESD. יש להרחיק חומרים מבודדים כמו פוליסטירן וחומרים פלסטיים אחרים לפחות 30 ס"מ מחלקים רגישים לפני מגע פיזי עם רכיבי חומרה.
- **אריזה אנטי-סטטית** – יש להוביל ולקבל כל התקן בעל רגישות ל-ESD באריזה עם הגנה מחשמל סטטי. מומלץ להשתמש בשקיות מתכתיות עם מיגון חשמל סטטי. הקפד תמיד להחזיר את החלק הפגום בשקית ה-ESD ובאריזה שבהם הגיע החלק החדש. יש לקפל היטב את שקית ה-ESD ולחתום אותה בסרט דביק ולהשתמש בכל חומרי האריזה המוקצפים שנכללו באריזה המקורית של החלק החדש. יש להוציא התקנים רגישים ל-ESD מהאריזה רק על משטח עבודה עם הגנת ESD ואין להניח את החלק על הצד החיצוני של שקית ה-ESD משום שרק החלק הפנימי של השקית ממוגן. הקפד תמיד להחזיק את החלקים בידך או להניח אותם על מרבד ה-ESD, בתוך המערכת או בתוך שקית אנטי-סטטית.
- **הובלת רכיבים רגישים** - כאשר מובילים רכיבים רגישים ל-ESD, כגון חלקי חילוף או חלקים שהוחזרו אל Dell, חיוני להניח רכיבים אלה בשקיות אנטי-סטטיות לשם הובלה בטוחה.

הגנה מ-ESD – סיכום

מומלץ שכל טכנאי השטח ישתמשו ברצועת הארקה חוטית מסורתית נגד ESD ובשטיחון אנטי-סטטי מגן בכל עת כאשר הם מעניקים שירות למוצרי Dell. בנוסף, חיוני שהטכנאי ירחיק חלקים רגישים מרכיבי בידוד במהלך פעולות השיירות וישתמש בשקיות אנטי-סטטיות להובלת רכיבים רגישים.

הובלת רכיבים רגישים לחשמל

בהובלה של רכיבים רגישים ל-ESD, כמו חלפים או חלקים שיש להחזירם לידי Dell, חיוני להניח אותם בתוך שקיות אנטי-סטטיות כדי להובילם בביטחה.

הרמת פריטי ציוד

בהרמה של ציוד כבד, פעל לפי ההנחיות הבאות:

⚠ התראה אין להרים פריט שמשקלו מעל 23 ק"ג (50 פאונד). הקפד להיעזר באנשים נוספים או השתמש בהתקן הרמה מכאני.

1. עמוד בתנוחה יציבה. כדי לייצר בסיס יציב, עמוד בפסוק רגליים כאשר הבהונות מופנות כלפי חוץ.
2. כוּץ את שרירי הבטן. שרירי הבטן תומכים בעמוד השדרה בעת הרמת חפצים כבדים ומפחיתים את עומס המשקל.
3. הרם בעזרת שרירי הרגליים – לא בעזרת שרירי הגב.
4. החזק את החפץ קרוב לגופך. ככל שהחפץ קרוב יותר לעמוד השדרה, כך קטן הכוח המופעל על שרירי הגב.
5. שמור על גב ישר, הן בהרמת החפץ והן בהנחתו. אם גבך אינו ישר, אתה מוסיף את משקל גופך למשקל החפץ. אל תסובב את הגוף או הגב.
6. בצע פעולות זהות להנחת החפץ.

הנחיות בטיחות

הפרק על הנחיות בטיחות ואמצעי זהירות מפרט את הפעולות העיקריות שיש לבצע לפני כל פירוק של רכיבים במערכת.

בצע את הנחיות הבטיחות הללו לפי כל פעולת התקנה או נוהל תיקון אחר הכרוכים בפירוק או בהרכבה:

- כבה את המערכת ואת כל הציוד ההיקפי המחובר.
- נתק את המערכת ואת כל הציוד ההיקפי המחובר מהחשמל.
- נתק את כל קווי הרשת, הטלפון והתקשורת מהמערכת.
- השתמש בערכת השיירות בשטח ESD בעת עבודה בתוך כדי למנוע נזק עקב פריקה אלקטרוסטטית (ESD).
- אחרי הוצאת רכיב המערכת, הנח בזהירות את הרכיב שהוסר על שטיחון אנטי-סטטי.
- יש לנעול נעליים עם סוליות גומי שאינן מוליכות חשמל כדי להפחית את הסיכוי להתחשמל.

מצב המתנה

מוצרי Dell עם מצב המתנה חייבים להיות מנותקים מהחשמל לפני שתוכל לפתוח את המארז. במערכות הכוללות מצב המתנה למעשה יש זרם חי גם כאשר הן כבויים. ספק הכוח הפנימי מאפשר הפעלה מרחוק של המערכת (wake on LAN) והשעייתה למצב שינה, וכולל תכונות ניהול צריכת כוח מתקדמות אחרות.

ניתוק, לחיצה והחזקה של לחצן ההפעלה במשך 15 שניות אמורים לפרוק את המתח השיווי שקיים בלוח המערכת.

השוואת פוטנציאלים

השוואת פוטנציאלים היא שיטה לחיבור שני מוליכי הארקה או יותר לאותו פוטנציאל חשמלי. הדבר נעשה באמצעות השימוש בערכת השירות בשטח לפריקה אלקטרוסטטית (ESD). בעת חיבור כבל מחבר, ודא שהוא מחובר למתכת חשופה ולעולם לא למשטח צבוע או למשטח שאינו ממתכת. הרצועה לפרק כף היד צריכה להיות מאובטחת ובמגע מלא עם העור, ויש לוודא שהסרת את כל התכשיטים כגון שעונים, צמידים, או טבעות לפני שחיברת את עצמך ואת הציוד.

לאחר העבודה על חלקיו הפנימיים של המחשב

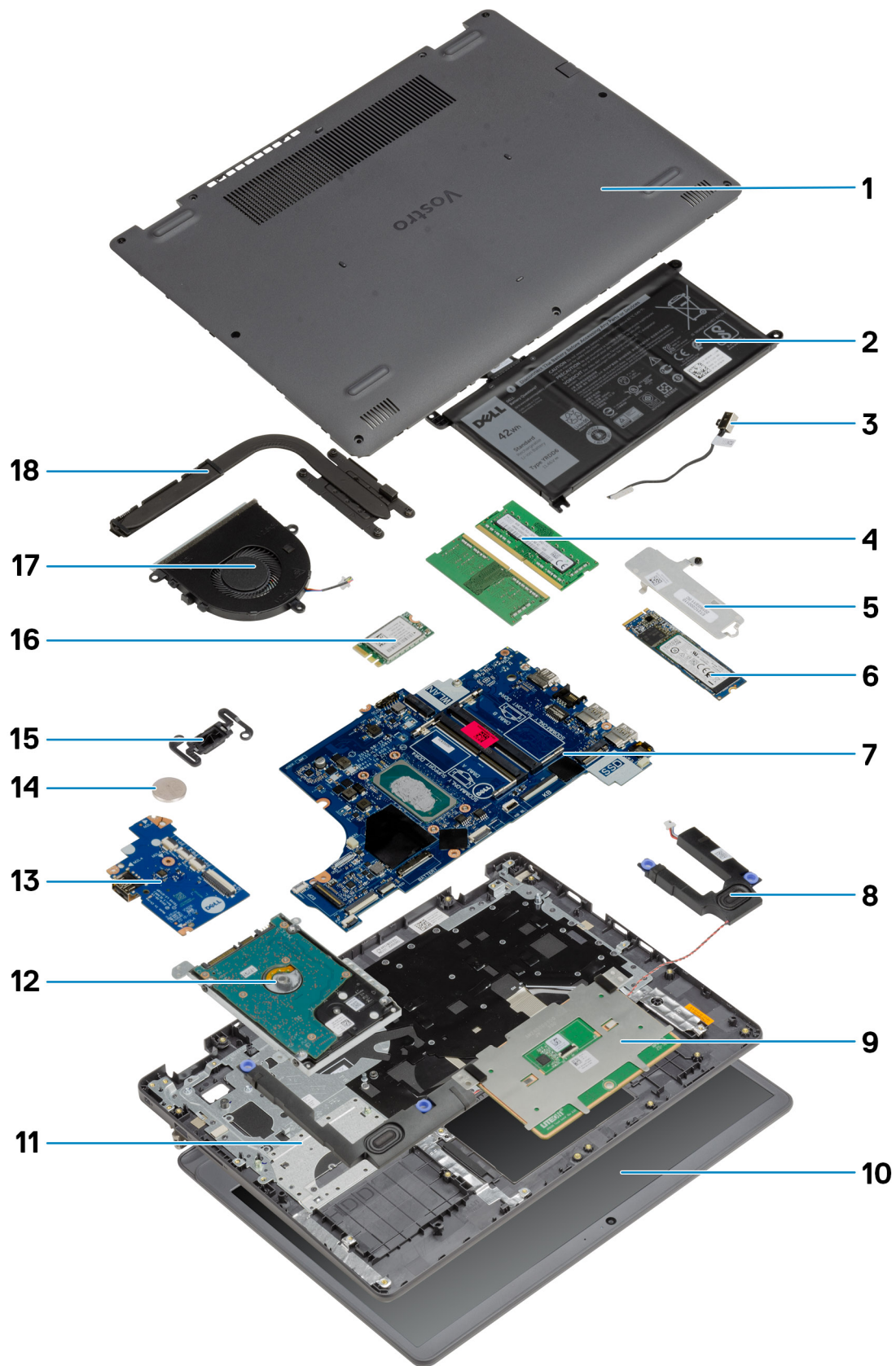
אודות משימה זו

התראה | השארת ברגים חופשיים או משוחררים בתוך המחשב עלולה לגרום נזק חמור למחשב.

שלבים

1. הברג את כל הברגים חזרה למקומם ובדוק שלא נותרו ברגים חופשיים בתוך המחשב.
2. חבר את כל ההתקנים החיצוניים, הציוד ההיקפי או הכבלים שהסרת לפני העבודה על המחשב.
3. החזר למקומם את כל כרטיסי המדיה, הדיסקים וכל החלקים האחרים שהסרת לפני העבודה על המחשב.
4. חבר את המחשב ואת כל ההתקנים המחוברים לשקעי החשמל שלהם.
5. הפעל את המחשב.

תצוגה מפורקת



1. כיסוי הבסיס
2. סוללה
3. כניסת DC
4. מודולי זיכרון
5. תושבת כונן Solid-State
6. כונן Solid State
7. לוח המערכת
8. רמקולים
9. משטח מגע
10. מכלול הצג
11. מכלול משענת כף היד
12. מכלול הכונן הקשיח
13. לוח קלט/פלט
14. סוללת מטבע
15. מודול לחצן הפעלה
16. כרטיס WLAN
17. מכלול המאווררים
18. מכלול גוף הקירור

הערה Dell מספקת רשימה של רכיבים ומספרי החלקים שלהם עבור תצורת המערכת המקורית שנרכשה. חלקים אלה זמינים בהתאם לכיסויי האחריות שנרכשו על-ידי הלקוח. צור קשר עם נציג המכירות של Dell למידע על אפשרויות רכישה.

פירוק והרכבה

נושאים:

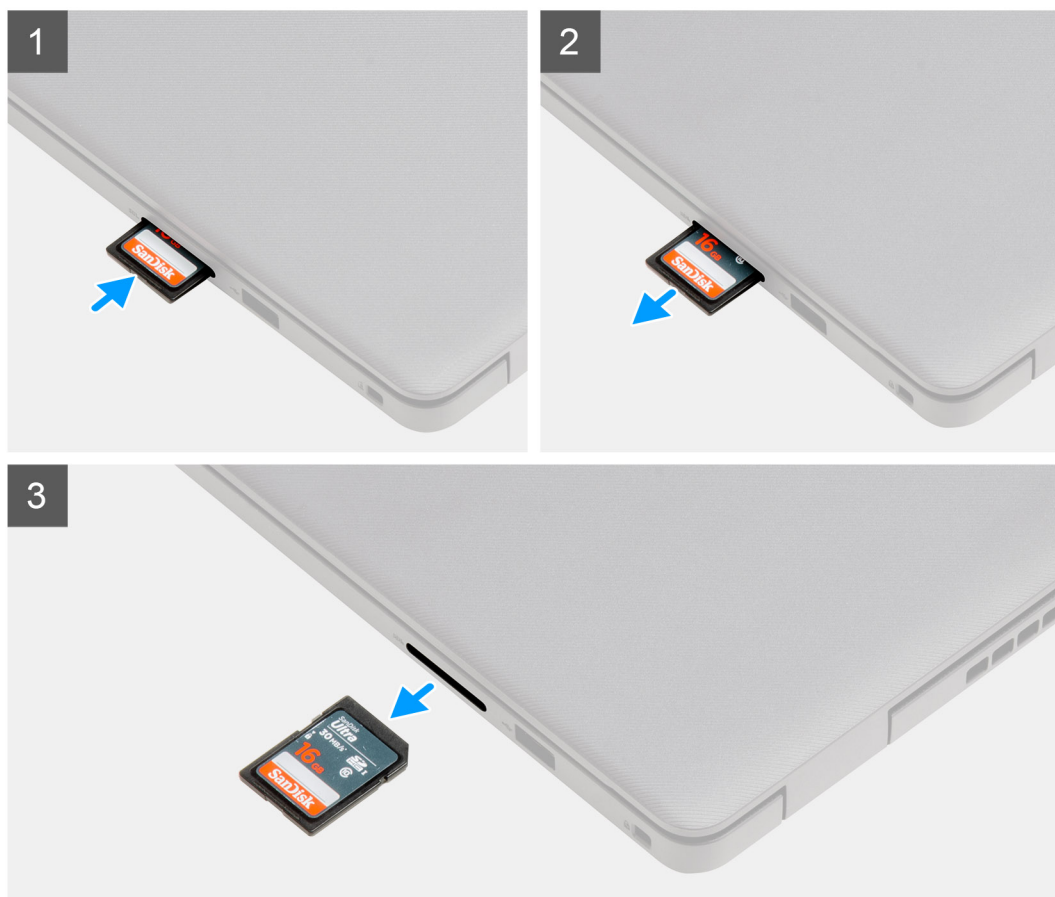
- כרטיס Secure Digital
- כיסוי הבסיס
- Battery (סוללה)
- כונן מצב מוצק
- כרטיס אלחוט
- לוח קלט/פלט
- סוללת מטבע
- כונן קשיח
- מודולי זיכרון
- רמקולים
- גוף קירור
- מאוורר
- לחצן הפעלה
- מכלול הצג
- מסגרת הצג
- לוח הצג
- מצלמה
- משטח מגע
- לוח המערכת
- יציאת מתאם חשמל
- מכלול משענת כף היד והמקלדת

כרטיס Secure Digital

הסרת הכרטיס הדיגיטלי המאובטח

תנאים מוקדמים

1. בצע את ההליך המפורט בסעיף לפני העבודה על חלקיו הפנימיים של המחשב.



שליבים

1. דחף את הכרטיס הדיגיטלי המאובטח כדי לשחררו מהמחשב.
2. החלק את הכרטיס הדיגיטלי המאובטח אל מחוץ למחשב.

התקנת הכרטיס הדיגיטלי המאובטח

תנאים מוקדמים

אם אתה מבצע החלפת רכיב, הסר את הרכיבים הקיימים לפני ביצוע הליך ההתקנה.



שלבים

החלק את הכרטיס הדיגיטלי המאובטח לחריץ שלו עד שייכנס למקומו בנקישה.

השלבים הבאים

1. בצע את הפעולות המפורטות בסעיף [לאחר העבודה על חלקיו הפנימיים של המחשב](#)

כיסוי הבסיס

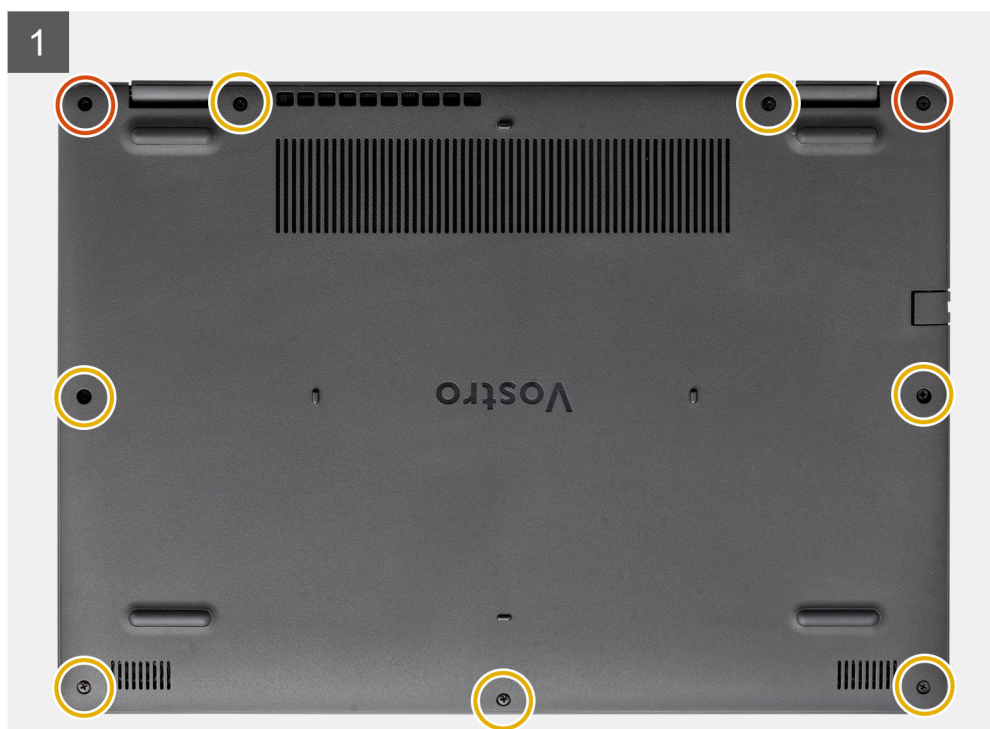
הסרת כיסוי הבסיס

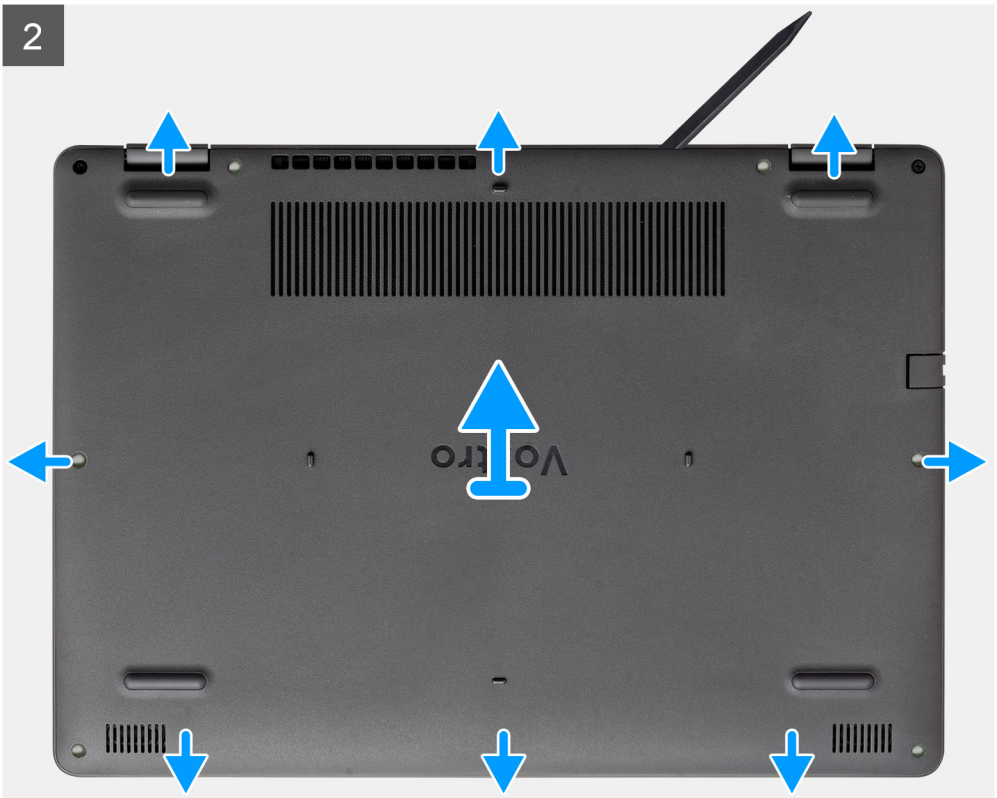
תנאים מוקדמים

1. בצע את ההליך המפורט בסעיף לפני העבודה על חלקיו הפנימיים של המחשב.
2. הסר את כרטיס ה-SD.

הערה לפני הסרת כיסוי הבסיס, ודא שאין כרטיס SD המותקן בחריץ כרטיס ה-SD במחשב שברשותך.

התמונות הבאות מציינות את מיקום כיסוי הבסיס ומספקות ייצוג חזותי של הליך ההסרה.







שלבים

1. הסר את שבעת הברגים (M2.5x5) שמהדקים את כיסוי הבסיס למכלול משענת כף היד והמקלדת.
2. שחרר את שני בורגי החיזוק.
3. באמצעות להב פלסטיק, שחרר את כיסוי הבסיס מהפינה השמאלית התחתונה והמשך לעבוד על הצדדים כדי לפתוח את כיסוי הבסיס.
4. הרום את כיסוי הבסיס והחלק אותו אל מחוץ למכלול ממשענת כף היד והמקלדת.
5. נתק את כבל הסוללה מלוח המערכת.
6. לחץ והחזק את לחצן ההפעלה במשך 5 שניות כדי להאריק את המחשב ולפרוק את החשמל הסטטי.

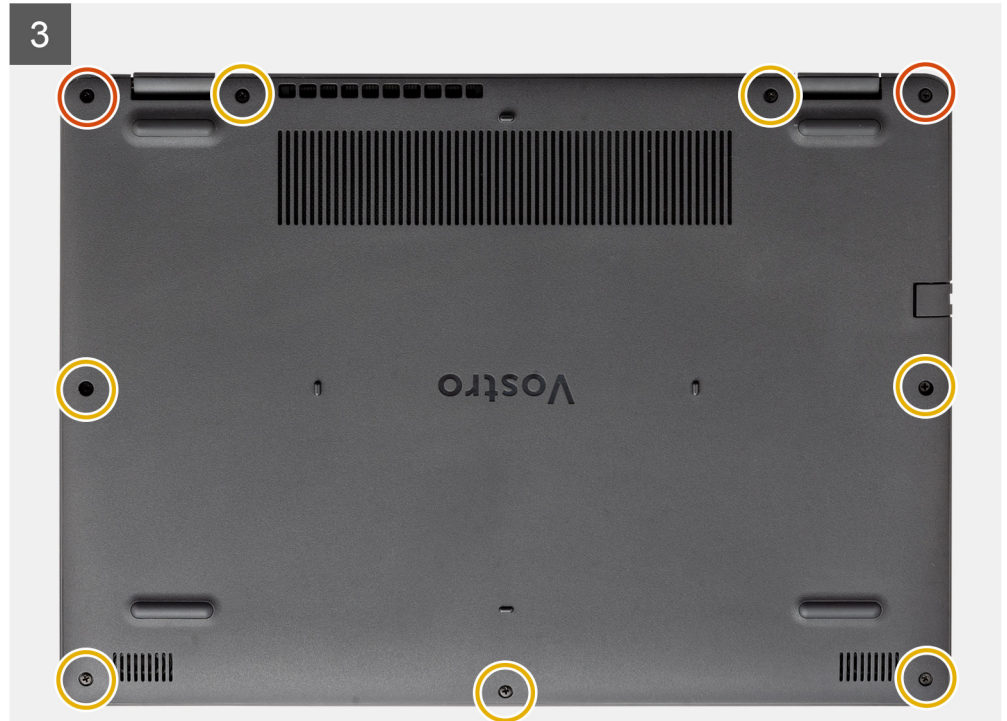
התקנת כיסוי הבסיס

תנאים מוקדמים

אם אתה מבצע החלפת רכיב, הסר את הרכיבים הקיימים לפני ביצוע הליך ההתקנה.

אודות משימה זו

התמונות הבאות מציינות את מיקום כיסוי הבסיס ומספקות ייצוג חזותי של הליך ההתקנה.



שלבים

1. חבר את כבל הסוללה למחבר בלוח המערכת.
2. הנח את כיסוי הבסיס והכנס אותו בנקישה למקומו במכלול משענת כף היד והמקלדת.
3. הדק את שני בורגי החיזוק בכיסוי הבסיס.
4. הברג בחזרה את שבעת הברגים (M2.5x5) שמהדקים את כיסוי הבסיס למכלול משענת כף היד והמקלדת.

השלבים הבאים

1. התקן את כרטיס ה-SD.
2. בצע את הפעולות המפורטות בסעיף לאחר העבודה על חלקי הפנימיים של המחשב.

Battery (סוללה)

אמצעי זהירות עבור סוללת ליתיום-יון

התראה

- נקוט משנה זהירות בעת טיפול בסוללות ליתיום-יון.
- פרוק את הסוללה לגמרי לפני הסרתה. נתק את מתאם זרם החילופין מהמערכת והפעל את המחשב באמצעות הסוללה בלבד - הסוללה התרוקנה לגמרי כאשר המחשב אינו מופעל עוד כאשר לוחצים על לחצן ההפעלה.
- אין למעוך, להפיל, להשחית או לנגב את הסוללה באמצעות חפצים זרים.
- אין לחשוף את הסוללה לטמפרטורות גבוהות או לפרק את מארז הסוללה והתאים שלה.
- אין להפעיל לחץ על פני השטח של הסוללה.
- אין לכופף את הסוללה.

- אין להשתמש בכלים מכל סוג כדי לשחרר את הסוללה או להפעיל עליה לחץ.
- במהלך הטיפול במוצר זה, היזהר שלא לאבד אחד מהברגים או להניח אותם במקום הלא נכון כדי למנוע ניקוב או נזק בשוגג לסוללה ולרכיבי מערכת אחרים.
- אם הסוללה נתקעת בתוך המחשב כתוצאה מהתנפחות, אין לנסות לחלץ אותה מכיוון שפעולות כגון ניקוב, כיפוף או מעיכת סוללה מסוג ליתיום-יון עלולות להיות מסוכנות. במקרה כזה, פנה לתמיכה הטכנית של Dell לקבלת סיוע. בקר בכתובת www.dell.com/contactdell.
- הקדד תמיד לרכוש סוללות מקוריות מ-www.dell.com או משותפים ומשווקים מורשים של Dell.
- אין להשתמש בסוללות נפוחות, אלא להחליף אותן ולהשליך אותן כפסולת בהתאם להוראות. לקבלת הנחיות לטיפול בסוללות ליתיום-יון נפוחות, ראה טיפול בסוללות ליתיום-יון נפוחות.

הסרת הסוללה

תנאים מוקדמים

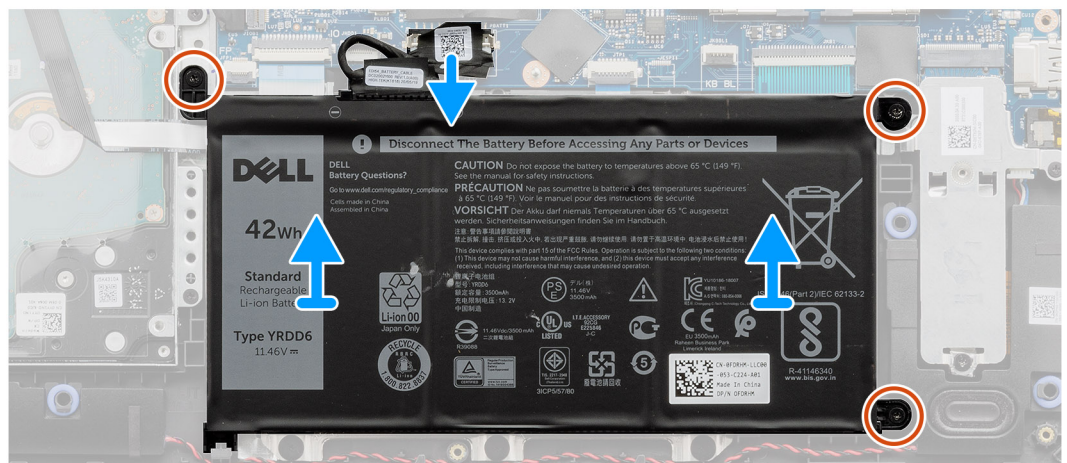
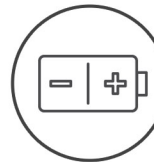
1. בצע את ההליך המפורט בסעיף לפני העבודה על חלקיו הפנימיים של המחשב.
2. הסר את כרטיס ה-SD.
3. הסר את כיסוי הבסיס.

אודות משימה זו

התמונות הבאות מציינות את מיקום הסוללה ומספקות ייצוג חזותי של הליך ההסרה.



3x
M2x3



שלבים

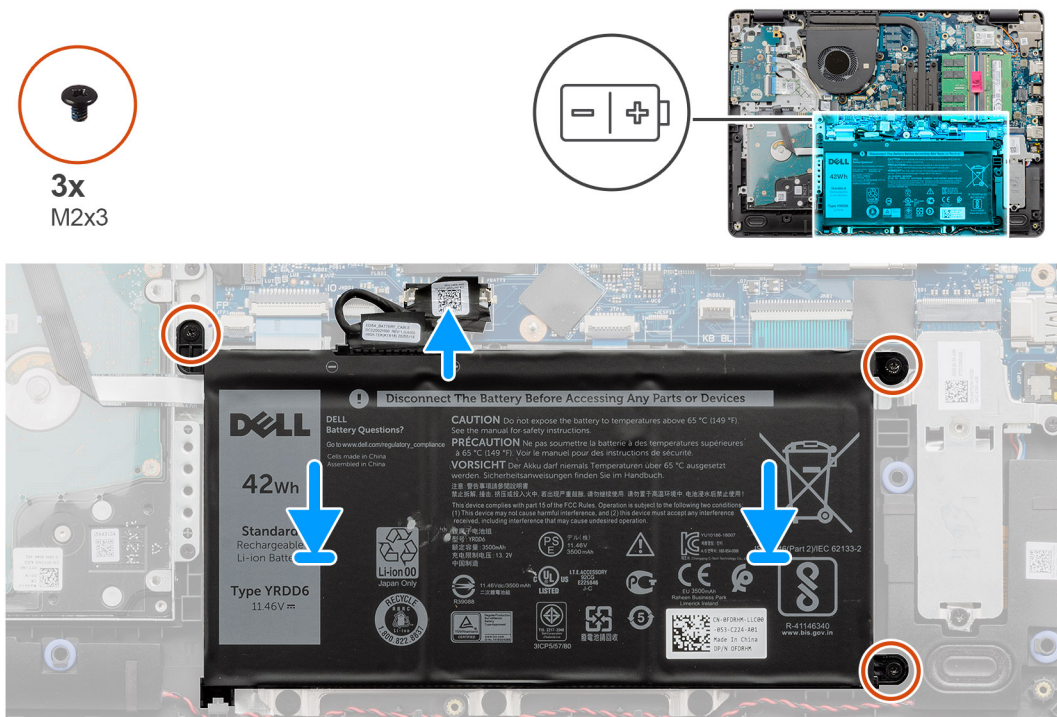
1. נתק את כבל הסוללה מלוח המערכת, אם רלוונטי.
2. הסר את שלושת הברגים (M2x3) שמהדקים את הסוללה אל מכלול משענת כף היד והמקלדת.
3. הרים את הסוללה והוצא אותה ממכלול משענת כף היד והמקלדת.

התקנת הסוללה

תנאים מוקדמים

אם אתה מבצע החלפת רכיב, הסר את הרכיבים הקיימים לפני ביצוע הליך ההתקנה.

התמונות הבאות מציינות את מיקום הסוללה ומספקות ייצוג חזותי של הליך ההתקנה.



שלבים

1. הנח את הסוללה על מכלול משענת כף היד והמקלדת.

הערה בעת התקנת הסוללה במערכת, הכנס את הלשונית בפינה השמאלית התחתונה של הסוללה לתוך התפס שבצד התחתון של משענת כף היד.



היד.

2. ישר את חורי הברגים שבסוללה עם חורי הברגים שבמכלול משענת כף היד והמקלדת.
3. הברג בחזרה את שלושת הברגים (M2x3) שמהדקים את הסוללה אל מכלול משענת כף היד והמקלדת.
4. חבר את כבל הסוללה למחבר בלוח המערכת.

השלבים הבאים

1. התקן את כיוסי הבסיס.
2. התקן את כרטיס ה-SD.
3. בצע את הפעולות המפורטות בסעיף לאחר העבודה על חלקיו הפנימיים של המחשב.

כונן מצב מוצק

הסרת כונן Solid State מסוג M.2 2230

תנאים מוקדמים

1. בצע את ההליך המפורט בסעיף לפני העבודה על חלקיו הפנימיים של המחשב.
2. הסר את כרטיס ה-SD.
3. הסר את כיסוי הבסיס.
4. נתק את הסוללה.

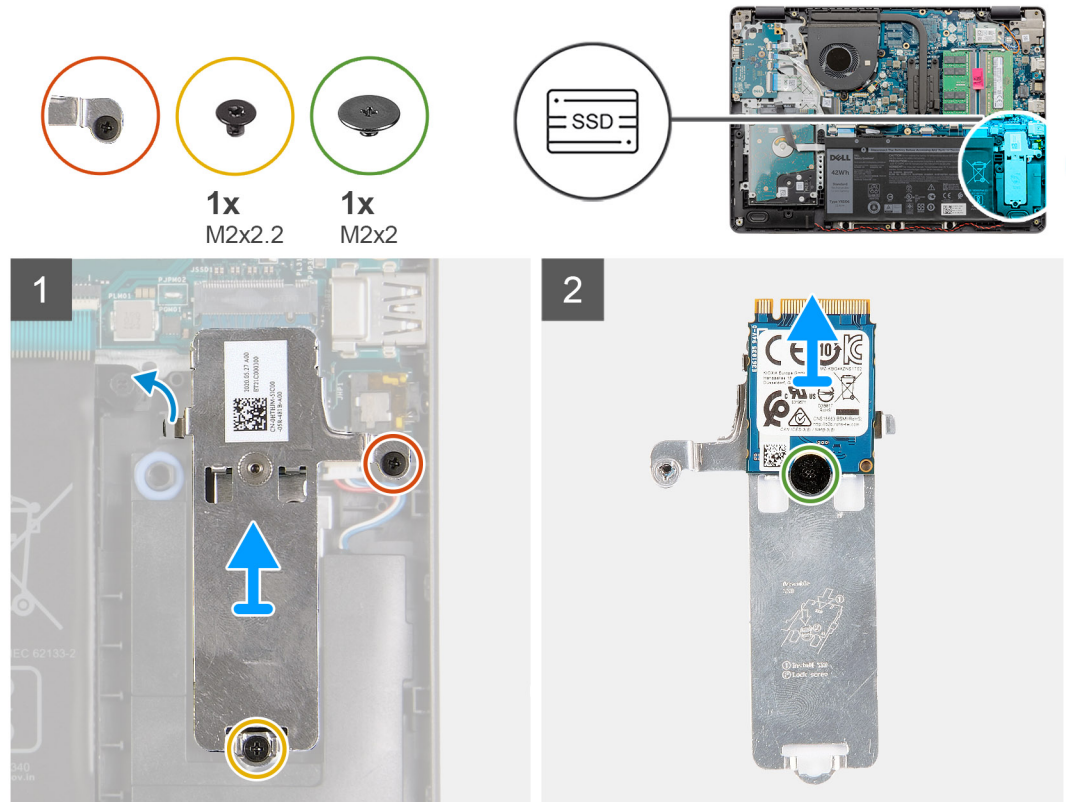
אודות משימה זו

הערה הליך זה חל רק על מחשבים שסופקו עם כונן solid-state מסוג M.2 2230 המותקן.

הערה כרטיס ה-M.2 המותקן במחשב שלך יהיה תלוי בתצורה שהוזמנה. תצורות כרטיסים נתמכות בחריץ כרטיס M.2:

- כונן solid state מסוג M.2 2230 + תושבת התקנה של 2230
- כונן solid-state מסוג M.2 2280

התמונות הבאות מציגות את מיקום כונן ה-solid-state מסוג M.2 2230 ומספקות ייצוג חזותי של הליך ההסרה.



שלבים

1. שחרר את בורג הקיבוע והסר את הבורג היחיד (M2x 2.2) המהדק את הלוחית התרמית של ה-SSD למשענת כף היד, כדי להוציא אותה מהמערכת.
2. החלק את תושבת ההתקנה של כונן ה-M.2 2230 והוצא אותה מלוח המערכת.
3. הפוך את הלוחית התרמית והסר את הבורג היחיד (M2x2) המהדק את ה-SSD מסוג M.2 2230 ללוחית התרמית.
4. החלק והסר את כונן ה-solid-state מסוג M.2 2230 והוצא אותו מתושבת הרכבה.

התקנת כונן solid state מסוג M.2 2230

תנאים מוקדמים

אם אתה מבצע החלפת רכיב, הסר את הרכיבים הקיימים לפני ביצוע הליך ההתקנה.

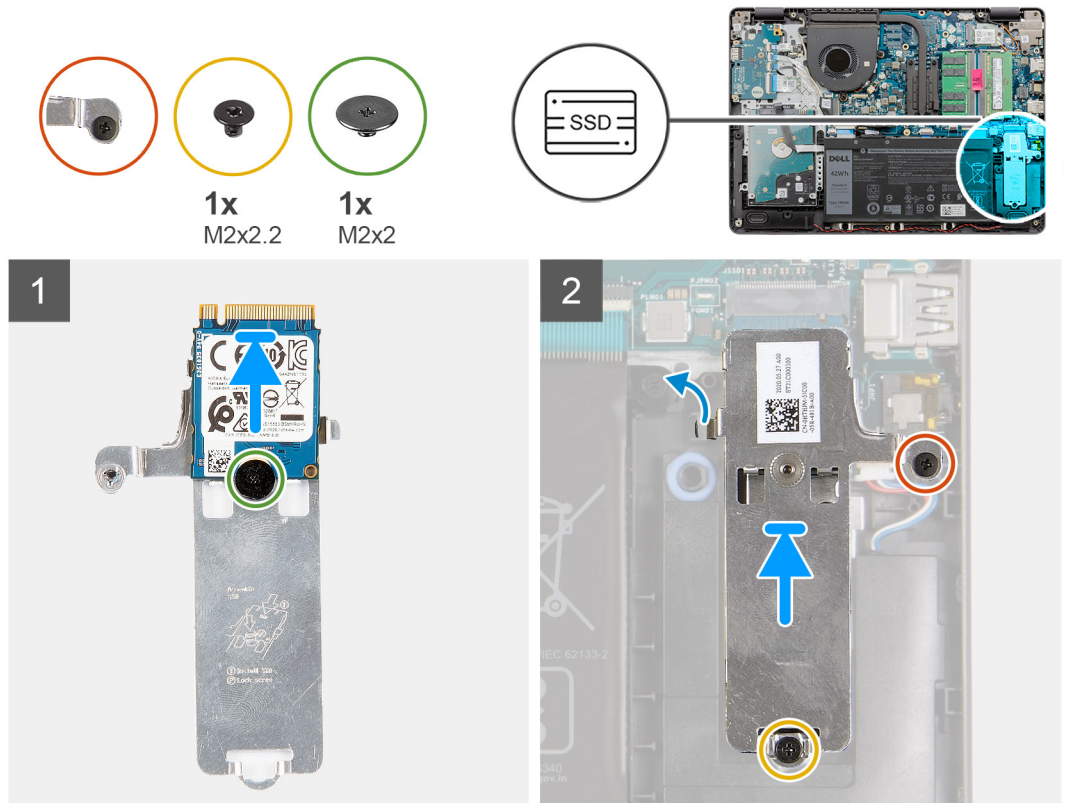
אודות משימה זו

הערה ⁱ הליך זה חל אם אתה מתקין כונן solid-state מסוג M.2 2230.

הערה ⁱ כרטיס ה-M.2 המותקן במחשב שלך יהיה תלוי בתצורה שהוזמנה. תצורות כרטיסים נתמכות בחריץ כרטיס M.2:

- כונן solid state מסוג M.2 2230 + תושבת התקנה של 2230
- כונן solid-state מסוג M.2 2280

התמונות הבאות מציינות את מיקום כונן ה-M.2 2230 solid-state ומספקות ייצוג חזותי של הליך ההתקנה.



שלבים

1. הנח את כונן ה-solid-state בתוך הלוחית התרמית והתקן את הבורג היחיד (M2x2).
2. ישר את החריץ שבכונן ה-Solid-State מסוג M.2 2230 עם הלשוניות שבחריץ כרטיס ה-M.2 בלוח המערכת.
3. החלק את כונן ה-solid state מסוג M.2 2230 לתוך חריץ כרטיס ה-M.2 בלוח המערכת.
4. הברג בחזרה את הבורג היחיד (M2x 2.2) והדק את בורג החיזוק היחיד כדי להדק את הלוחית התרמית למשענת כף היד.

השלבים הבאים

1. חבר מחדש את הסוללה.
2. התקן את כיסוי הבסיס.
3. התקן את כרטיס ה-SD.
4. בצע את הפעולות המפורטות בסעיף לאחר העבודה על חלקי הפנימיים של המחשב.

הסרת כונן Solid State מסוג M.2 2280

תנאים מוקדמים

1. בצע את ההליך המפורט בסעיף לפני העבודה על חלקיו הפנימיים של המחשב.
2. הסר את כרטיס ה-SD.
3. הסר את כיסוי הבסיס.
4. נתק את הסוללה.

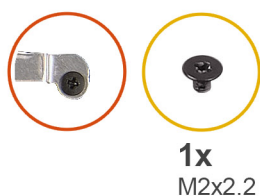
אודות משימה זו

הערה הליך זה חל רק על מחשבים שסופקו עם כונן solid-state מסוג M.2 2280 המותקן.

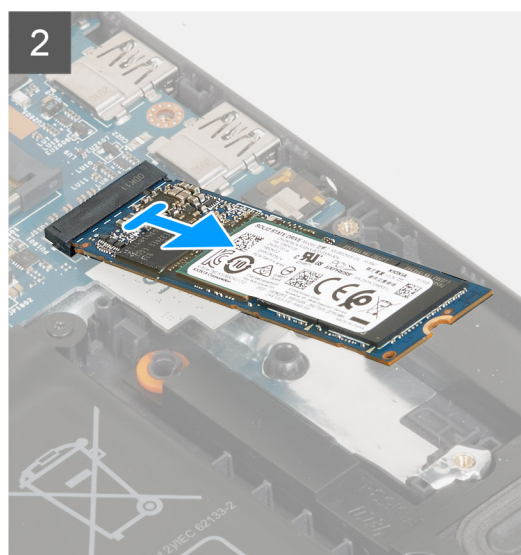
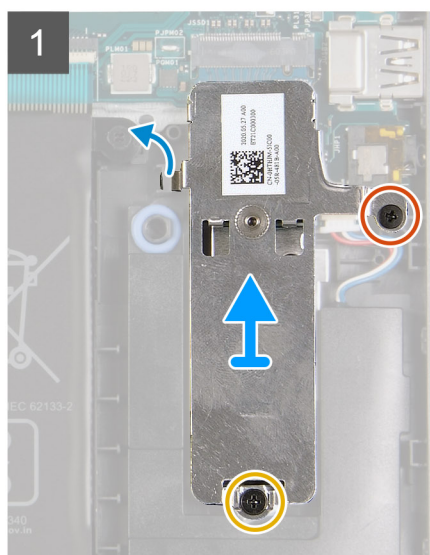
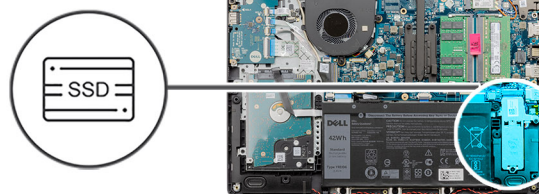
הערה כרטיס ה-M.2 המותקן במחשב שלך יהיה תלוי בתצורה שהוזמנה. תצורות כרטיסים נתמכות בחריץ כרטיס M.2:

- כונן solid state מסוג M.2 2230 + תושבת התקנה של 2230
- כונן solid-state מסוג M.2 2280

התמונות הבאות מציינות את מיקום כונן ה-M.2 2280 solid-state ומספקות ייצוג חזותי של הליך ההסרה.



1x
M2x2.2



שליבים

1. שחרר את בורג החיזוק היחיד והסר את הברגים (M2x 2.2) המאבטחים את המגן התרמי מסוג M.2 למכלול משענת כף היד והמקלדת.
2. הרם את המגן התרמי מסוג M.2 והוצא אותו ממכלול משענת כף היד והמקלדת.
3. החלק והוצא את כונן ה-Solid-State מסוג M.2 2280 מהחריץ של כרטיס M.2 בלוח המערכת.

התקנת כונן solid state מסוג M.2 2280

תנאים מוקדמים

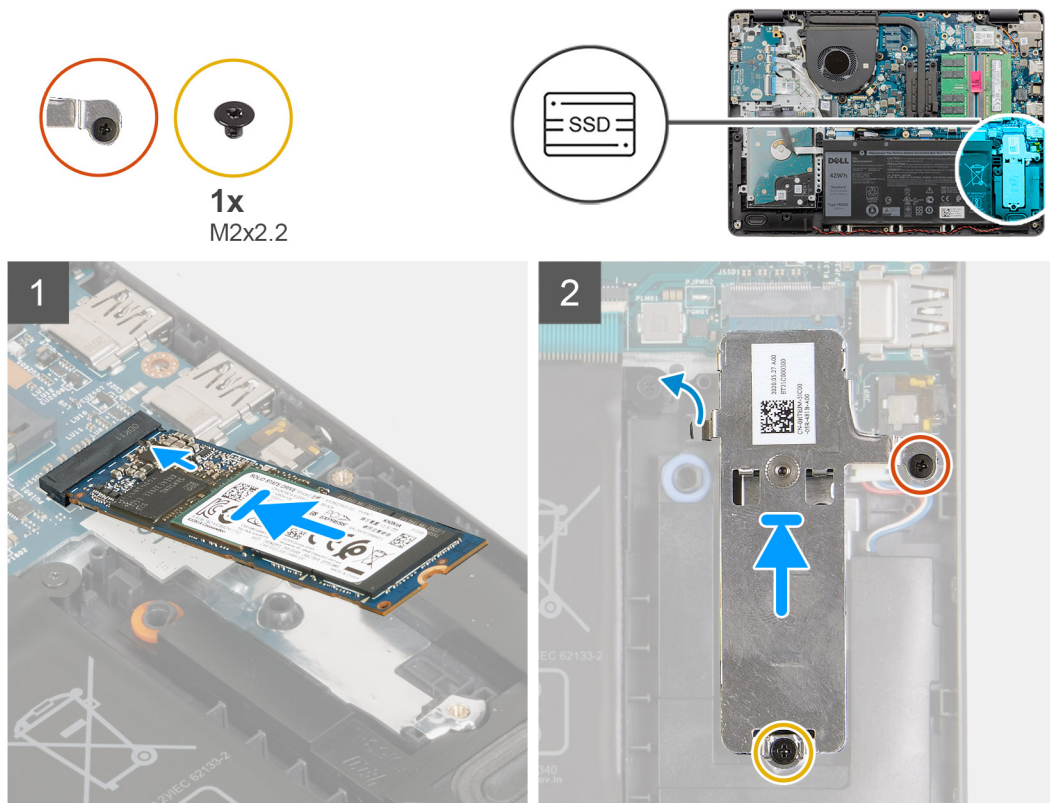
אם אתה מבצע החלפת רכיב, הסר את הרכיבים הקיימים לפני ביצוע הליך ההתקנה.

הערה הליך זה חל אם אתה מתקין כונן solid-state מסוג M.2 2280.

הערה כרטיס ה-M.2 המותקן במחשב שלך יהיה תלוי בתצורה שהוזמנה. תצורות כרטיסים נתמכות בחריץ כרטיס M.2:

- כונן solid state מסוג M.2 2230 + תושבת התקנה של 2230
- כונן solid-state מסוג M.2 2280

התמונות הבאות מציינות את מיקום כונן ה-M.2 2280 solid-state ומספקות ייצוג חזותי של הליך ההתקנה.



שלבים

1. ישר את החריץ שבכונן ה-Solid-State מסוג M.2 2280 עם הלשוניות שבחריץ כרטיס ה-M.2 בלוח המערכת.
2. החלק את כונן ה-solid state מסוג M.2 2280 לתוך חריץ כרטיס ה-M.2 בלוח המערכת.
3. הנח את המגן התרמי של כונן ה-M.2 על כונן ה-solid-state מסוג M.2 2280.
4. ישר את חורי הברגים שבמגן התרמי של כונן ה-M.2 עם חורי הברגים שבמכלול משענת כף היד והמקלדת.
5. הברג בחזרה את הבורג היחיד (M2x2.2) והדק את בורג החיזוק היחיד שמהדק את המגן התרמי של M.2 למכלול משענת כף היד והמקלדת.

השלבים הבאים

1. חבר מחדש את הסוללה.
2. התקן את כיסוי הבסיס.
3. התקן את כרטיס ה-SD.
4. בצע את הפעולות המפורטות בסעיף לאחר העבודה על חלקיו הפנימיים של המחשב.

כרטיס אלחוט

הסרת כרטיס האלחוט

תנאים מוקדמים

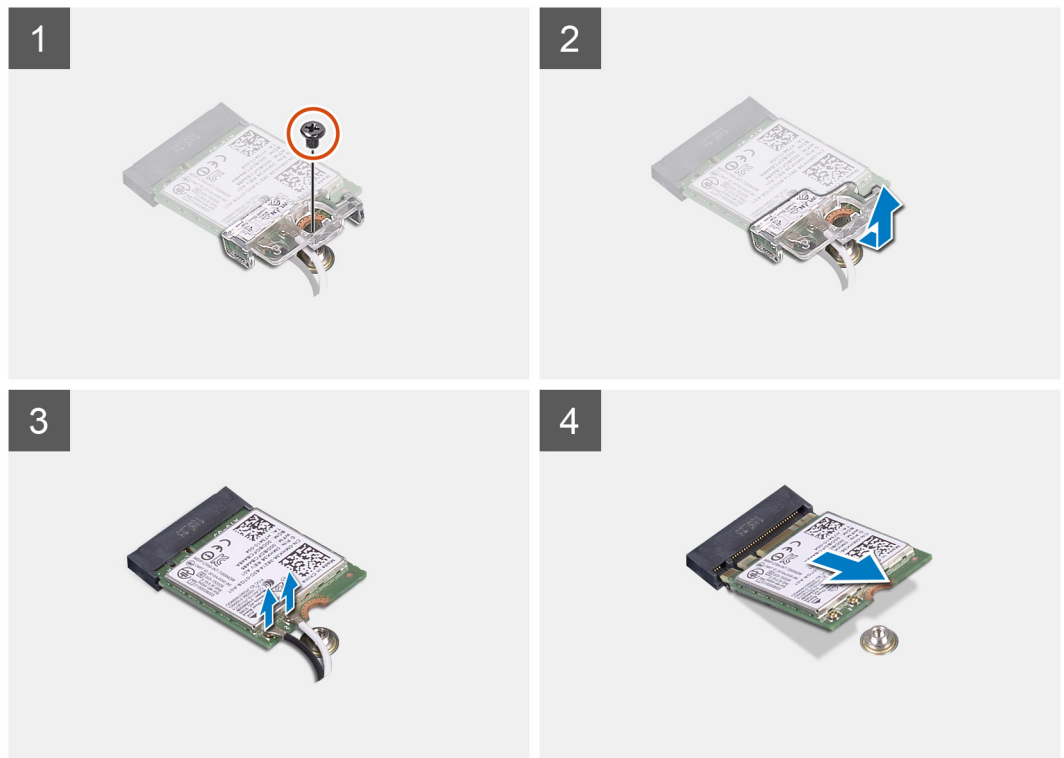
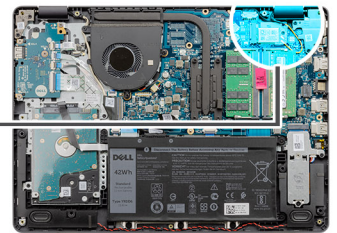
1. בצע את ההליך המפורט בסעיף לפני העבודה על חלקיו הפנימיים של המחשב.
2. הסר את כרטיס ה-SD.
3. הסר את כיסוי הבסיס.
4. נתק את הסוללה.

אודות משימה זו

התמונות הבאות מציינות את מיקום כרטיס הרשת האלחוט ומספקות ייצוג חזותי של הליך ההסרה.



1x
M2x3



שלבים

1. הסר את הבורג (M2x3) שמהדק את כרטיס האלחוט ללוח המערכת.
2. הרם את תושבת כרטיס האלחוט מלוח הקלט/פלט.
3. נתק את כבלי האנטנה מכרטיס האלחוט.
4. החלק את כרטיס האלחוט והוצא אותו מהחריץ של כרטיס ה-M.2 שבלוח המערכת.

התקנת כרטיס האלחוט

תנאים מוקדמים

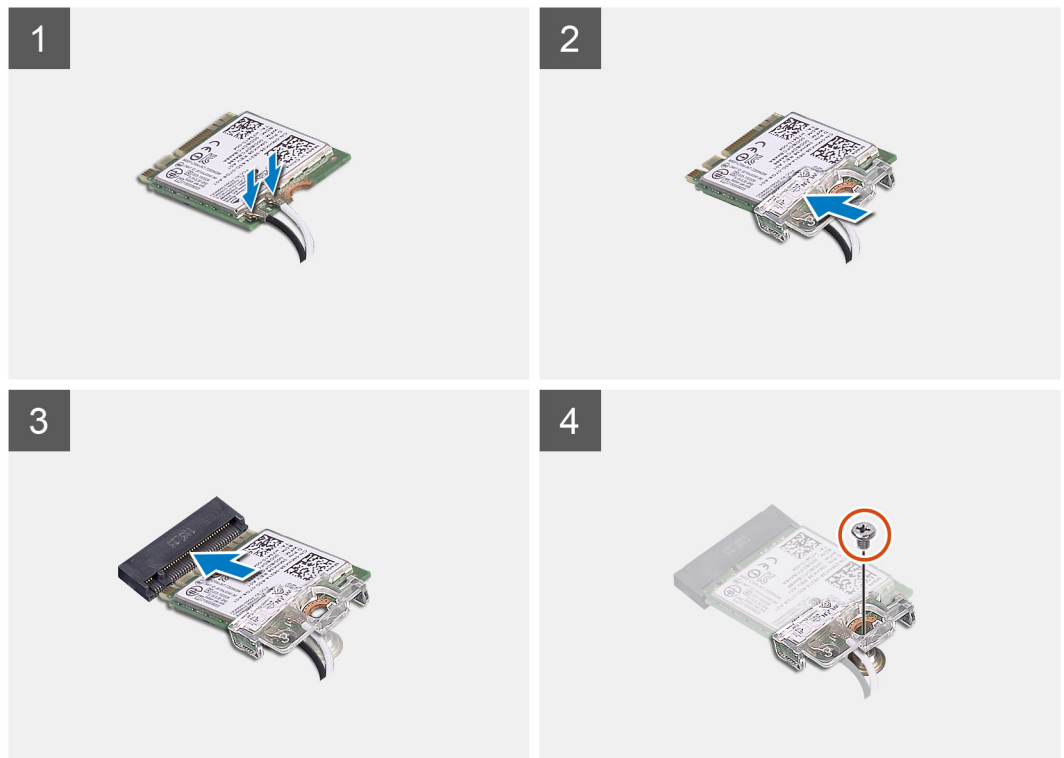
אם אתה מבצע החלפת רכיב, הסר את הרכיבים הקיימים לפני ביצוע הליך ההתקנה.

אודות משימה זו

התמונות הבאות מציינות את מיקום כרטיס האלחוט ומספקות ייצוג חזותי של הליך ההתקנה.



1x
M2x3



שלבים

1. חבר את כבלי האנטנה לכרטיס האלחוט.
הטבלה הבאה מספקת את סכמת הצבעים של כבלי האנטנה עבור כרטיס האלחוט שנתמך על-ידי המחשב.

טבלה 1. סכמת הצבעים של כבלי האנטנה

צבע כבל האנטנה	מחברים בכרטיס האלחוט
לבן	ראשי (משולש לבן)
שחור	עזר (משולש שחור)

2. החלק את כרטיס האלחוט לתוך החרוץ של כרטיס ה-M.2 שבלוח המערכת.
3. הנח את תושבת הכרטיס האלחוט על כרטיס האלחוט.
4. הברג בחזרה את הבורג (M2x3) שמהדק את תושבת כרטיס האלחוט ללוח המערכת.

השלבים הבאים

1. חבר מחדש את הסוללה.
2. התקן את כיסוי הבסיס.
3. התקן את כרטיס ה-SD.
4. בצע את הפעולות המפורטות בסעיף לאחר העבודה על חלקיו הפנימיים של המחשב.

לוח קלט/פלט

הסרת לוח הקלט/פלט

תנאים מוקדמים

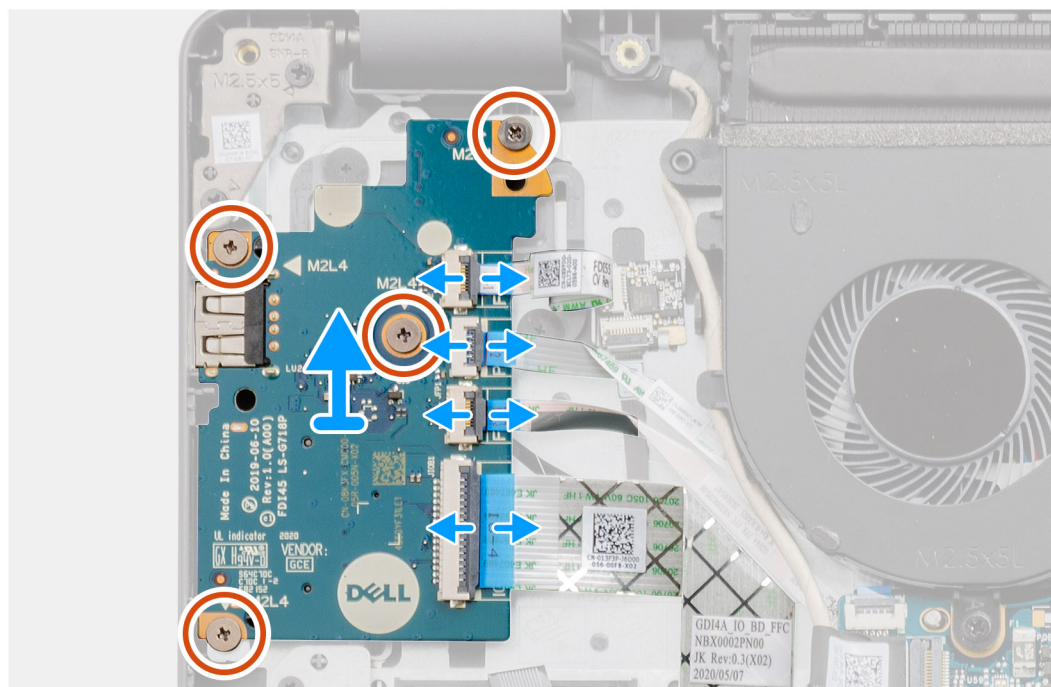
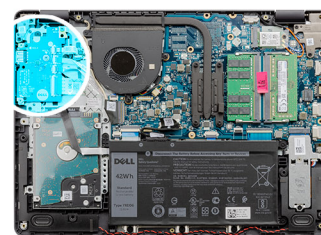
1. בצע את ההליך המפורט בסעיף לפני העבודה על חלקיו הפנימיים של המחשב.
2. הסר את כרטיס ה-SD.
3. הסר את כיסוי הבסיס.
4. נתק את הסוללה.

אודות משימה זו

התמונות הבאות מציגות את מיקום לוח הקלט/פלט ומספקות ייצוג חזותי של הליך ההסרה.



4x
M2x4



שלבים

1. פתח את התפס ונתק את כבל לוח קורא טביעות האצבעות מלוח הקלט/פלט, אם רלוונטי.
2. פתח את התפס ונתק את כבל החשמל של לוח הקלט/פלט מלוח הקלט/פלט.
3. פתח את התפס ונתק את כבל קורא טביעות האצבעות מלוח הקלט/פלט, אם רלוונטי.

4. הרם את התפס ונתק את כבל לוח הקלט/פלט מלוח הקלט/פלט.
5. הסר את ארבעת הברגים (M2x4) שמהדקים את לוח הקלט/פלט אל מכלול משענת כף היד והמקלדת.
6. הרם והוצא את לוח הקלט/פלט ממכלול משענת כף היד והמקלדת.

התקנת לוח הקלט/פלט

תנאים מוקדמים

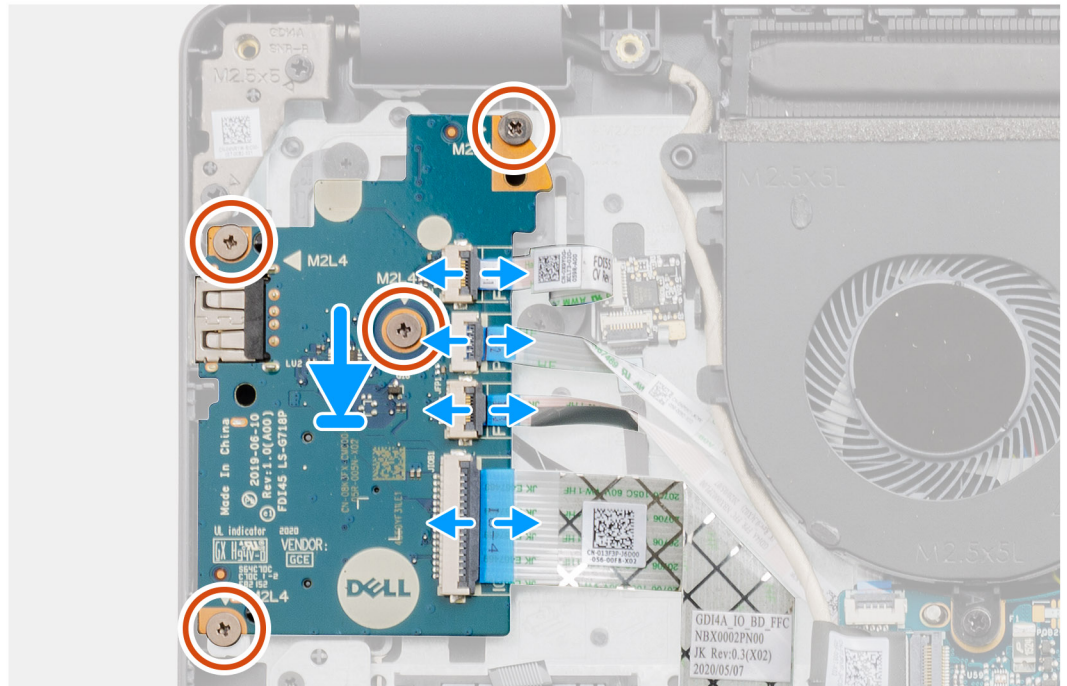
אם אתה מבצע החלפת רכיב, הסר את הרכיבים הקיימים לפני ביצוע הליך ההתקנה.

אודות משימה זו

התמונות הבאות מציינות את מיקום לוח הקלט/פלט ומספקות ייצוג חזותי של הליך ההתקנה.



4x
M2x4



שלבים

1. הנח את לוח הקלט/פלט על מכלול משענת כף היד והמקלדת.
2. ישר את חורי הברגים שבלוח הקלט/פלט עם חורי הברגים שבמכלול משענת כף היד והמקלדת.
3. הברג בחזרה את ארבעת הברגים (M2x4) שמהדקים את לוח הפלט/קלט למכלול משענת כף היד והמקלדת.
4. חבר את כבל לוח קורא טביעות האצבעות למחבר שבלוח הקלט/פלט וסגור את התפס, אם רלוונטי.
5. חבר את כבל החשמל של לוח הקלט/פלט למחבר שבלוח הקלט/פלט וסגור את התפס.
6. חבר את כבל קורא טביעות האצבעות למחבר שבלוח הקלט/פלט וסגור את התפס, אם רלוונטי.
7. חבר את כבל לוח הקלט/פלט למחבר בלוח הקלט/פלט וסגור את התפס.

השלבים הבאים

1. התקן את הסוללה.

2. התקן את כיסוי הבסיס.
3. חבר מחדש את כרטיס ה-SD.
4. בצע את הפעולות המפורטות בסעיף לאחר העבודה על חלקיו הפנימיים של המחשב.

סוללת מטבע

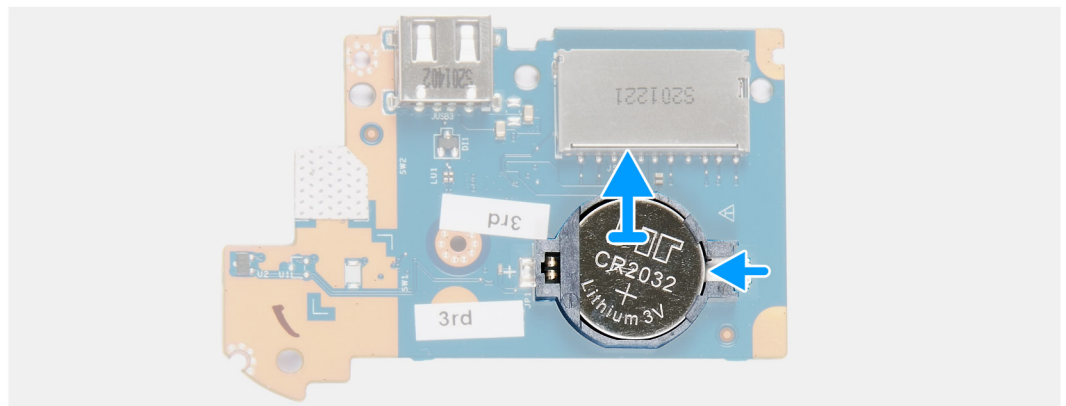
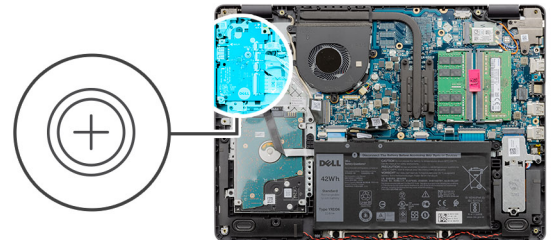
הסרת סוללת המטבע

תנאים מוקדמים

1. בצע את הליך המפורט בסעיף לפני העבודה על חלקיו הפנימיים של המחשב.
2. הסר את כרטיס ה-SD.
3. הסר את כיסוי הבסיס.
4. נתק את הסוללה.
5. הסר את לוח הקלט/פלט.

אודות משימה זו

התמונות הבאות מציינות את מיקום סוללת המטבע ומספקות ייצוג חזותי של הליך ההסרה.



שלבים

1. הפוך את לוח הקלט/פלט.
2. דחף את תפס ההידוק כדי לשחרר את סוללת המטבע מהמחזיק שלה בלוח הקלט/פלט.
3. הרם את סוללת המטבע מהמחזיק שלה בלוח הקלט/פלט.

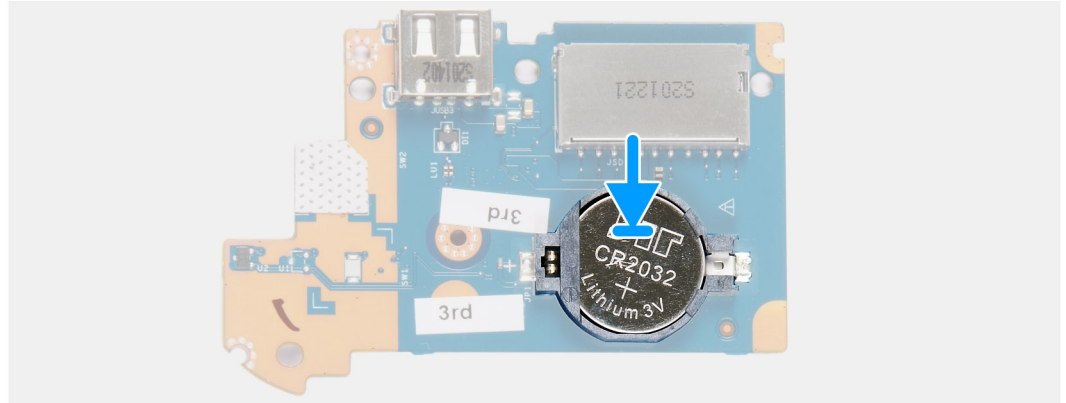
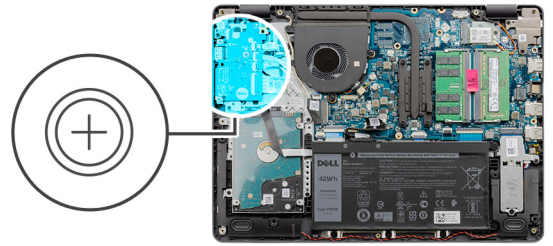
התקנת סוללת המטבע

תנאים מוקדמים

אם אתה מבצע החלפת רכיב, הסר את הרכיבים הקיימים לפני ביצוע הליך ההתקנה.

אודות משימה זו

התמונות הבאות מציינות את מיקום סוללת המטבע ומספקות ייצוג חזותי של הליך ההתקנה.



שלבים

1. הנח את סוללת המטבע בתוך מחזיק סוללת המטבע בלוח הקלט/פלט, כאשר סימן הפלוס פונה כלפי מעלה.
2. לחץ כלפי מטה על סוללת המטבע כדי לנעול אותה במקומה במחזיק סוללת המטבע.

השלבים הבאים

1. התקן את לוח הקלט/פלט.
2. חבר מחדש את הסוללה.
3. התקן את כיסוי הבסיס.
4. התקן את כרטיס ה-SD.
5. בצע את הפעולות המפורטות בסעיף לאחר העבודה על חלקיו הפנימיים של המחשב.

כונן קשיח

הסרת הכונן הקשיח

תנאים מוקדמים

1. בצע את ההליך המפורט בסעיף לפני העבודה על חלקיו הפנימיים של המחשב.
2. הסר את כרטיס ה-SD.
3. הסר את כיסוי הבסיס.
4. נתק את הסוללה.

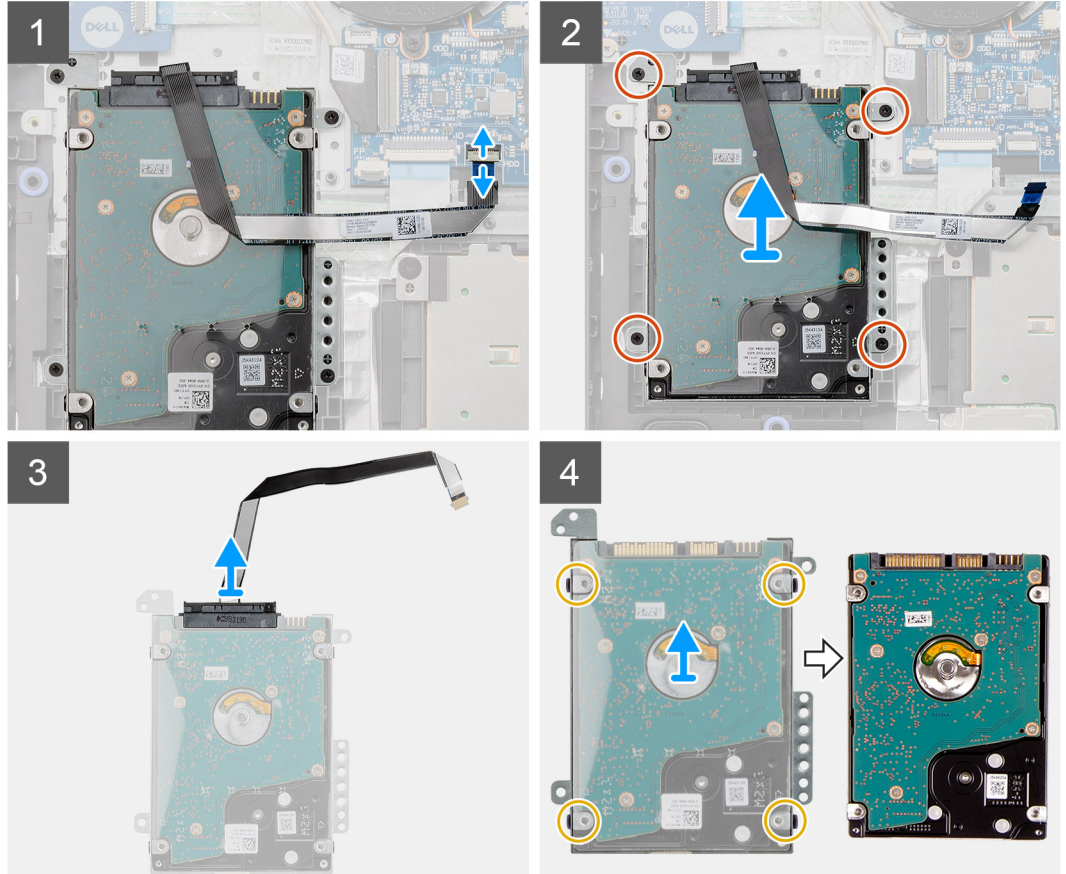
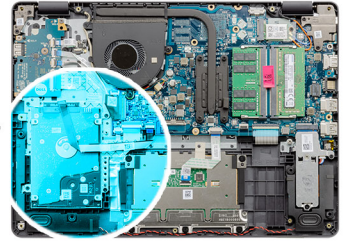
אודות משימה זו

התמונות הבאות מציינות את מיקום הכונן הקשיח ומספקות ייצוג חזותי של הליך ההסרה.



4x
M2x3

4x
M3x3



שלבים

1. נתק את כבל הכונן הקשיח מלוח המערכת.
2. הסר את ארבעת הברגים (M2x4) שמהדקים את מכלול הכונן הקשיח למכלול משענת כף היד והמקלדת.
3. הרם את מכלול הכונן הקשיח ואת הכבל שלו, והוצא אותם ממכלול משענת כף היד והמקלדת.
4. נתק את כבל הכונן הקשיח מהכונן הקשיח.
5. הסר את ארבעת הברגים (M3x3) שמהדקים את תושבת הכונן הקשיח לכונן הקשיח.
6. החלק את תושבת הכונן הקשיח והוצא אותה מהכונן הקשיח.

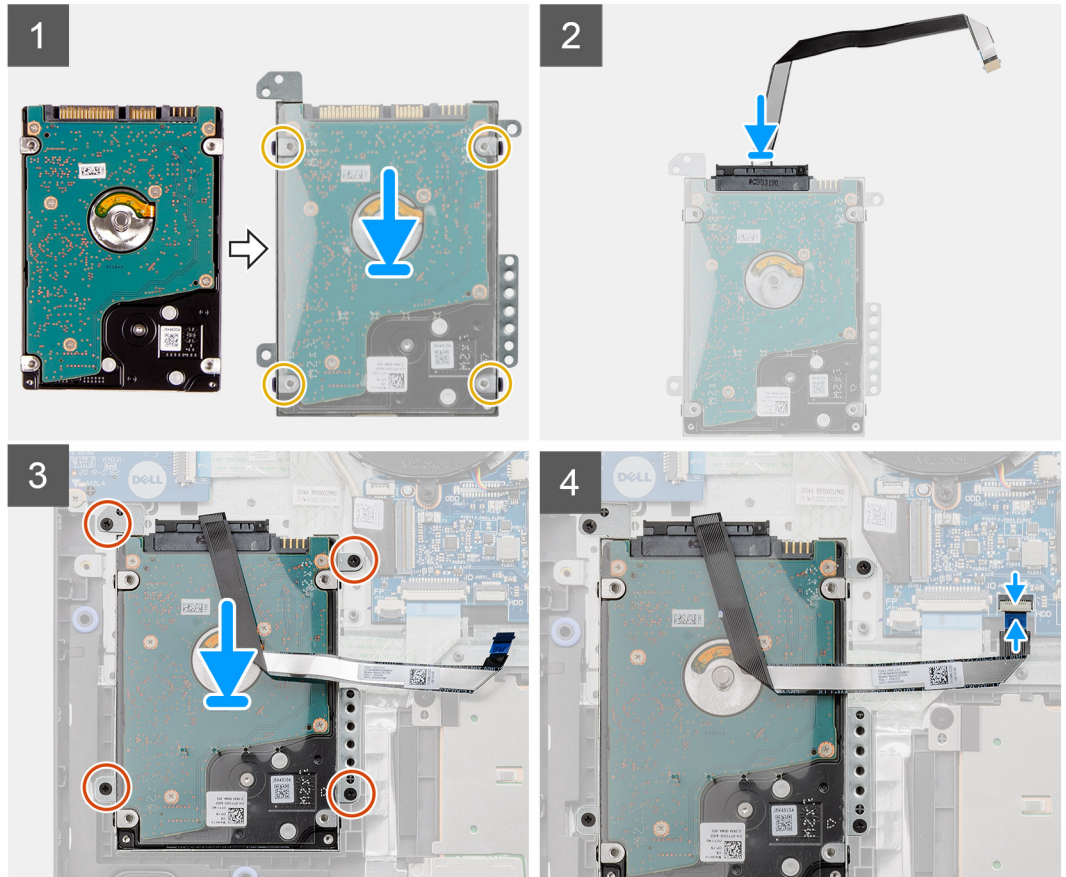
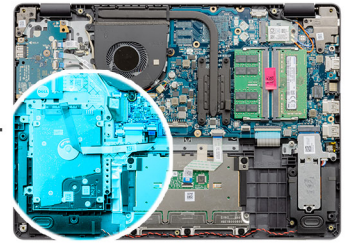
התקנת הכונן הקשיח

תנאים מוקדמים

אם אתה מבצע החלפת רכיב, הסר את הרכיבים הקיימים לפני ביצוע הליך ההתקנה.

אודות משימה זו

התמונות הבאות מציינות את מיקום הכונן הקשיח ומספקות ייצוג חזותי של הליך ההתקנה.



שלבים

1. הנח את הכונן הקשיח והחלק אותו לתוך תושבת הכונן הקשיח.
2. ישר את חורי הברגים שבתושבת הכונן הקשיח עם חורי הברגים שבכונן הקשיח.
3. הברג חזרה את ארבעת הברגים (M3x3) שמהדקים את תושבת הכונן הקשיח לכונן הקשיח.
4. חבר את כבל הכונן הקשיח לכונן הקשיח.
5. הנח את מכלול הכונן הקשיח על מכלול משענת כף היד והמקלדת.
6. ישר את חורי הברגים שבמכלול הכונן הקשיח עם חורי הברגים שבמכלול משענת כף היד והמקלדת.
7. הברג חזרה את ארבעת הברגים (M2x3) שמהדקים את מכלול הכונן הקשיח אל מכלול משענת כף היד והמקלדת.
8. חבר את כבל הכונן הקשיח למחבר בלוח המערכת.

השלבים הבאים

1. חבר מחדש את הסוללה.
2. התקן את כיסוי הבסיס.
3. התקן את כרטיס ה-SD.
4. בצע את הפעולות המפורטות בסעיף לאחר העבודה על חלקיו הפנימיים של המחשב.

מודולי זיכרון

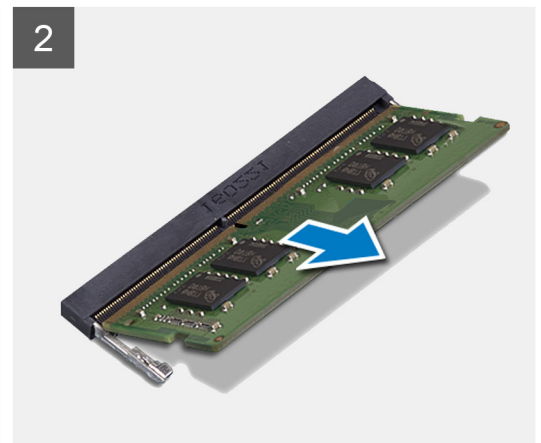
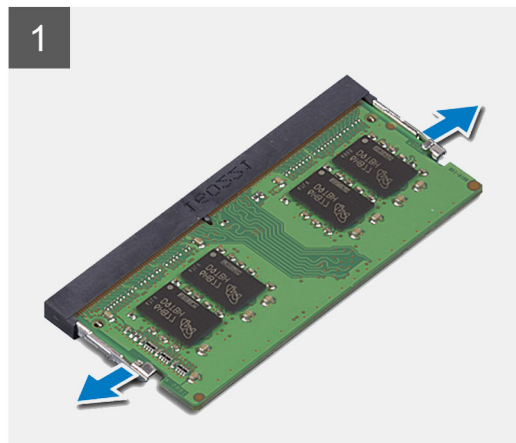
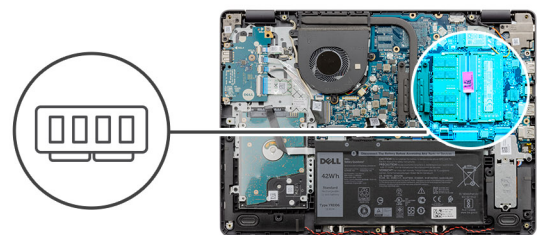
הסרת מודולי הזיכרון

תנאים מוקדמים

1. בצע את ההליך המפורט בסעיף לפני העבודה על חלקיו הפנימיים של המחשב.
2. הסר את כרטיס ה-SD.
3. הסר את כיסוי הבסיס.
4. נתק את הסוללה.

אודות משימה זו

התמונות הבאות מציינות את מיקום מודולי הזיכרון ומספקות ייצוג חזותי של הליך ההסרה.



שלבים

1. היעזר בקצות האצבעות כדי להזיז בזהירות הצידה את תפסי ההידוק שבשני קצות החריץ של מודול הזיכרון, עד שמודול הזיכרון ישתחרר ממקומו.
2. הרם את מודול הזיכרון בזווית והוצא אותו מהחריץ שלו בלוח המערכת.
3. חזור על ההליך שלעיל עבור מודול הזיכרון השני.

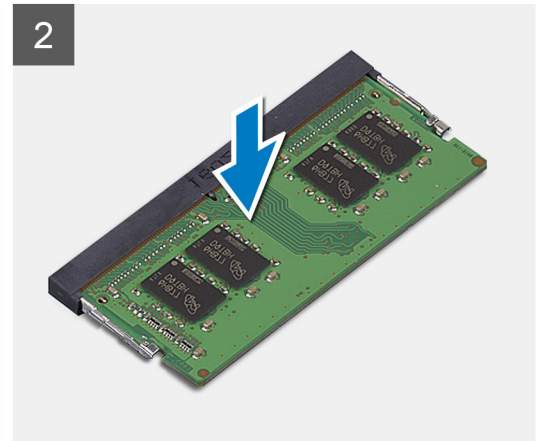
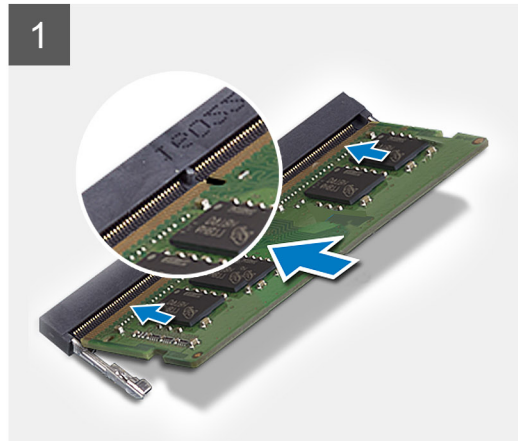
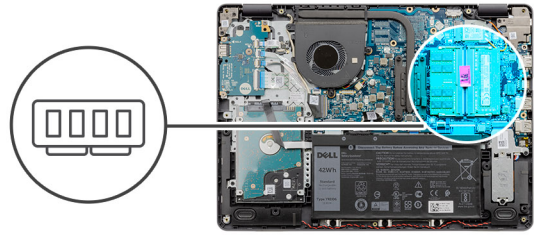
התקנת מודולי הזיכרון

תנאים מוקדמים


אם אתה מבצע החלפת רכיב, הסר את הרכיבים הקיימים לפני ביצוע הליך ההתקנה.

אודות משימה זו

התמונות הבאות מציינות את מיקום מודולי הזיכרון ומספקות ייצוג חזותי של הליך ההתקנה.



שלבים

1. ישר את החרוץ שבמודול הזיכרון עם הלשונית שבחרוץ מודול הזיכרון בלוח המערכת.
 2. החלק את מודול הזיכרון לתוך החרוץ שבלוח המערכת.
 3. לחץ כלפי מטה על מודול הזיכרון עד שייכנס למקומו בנקישה.
 4. ודא שתפסי ההידוק נעלו את מודול הזיכרון למקומו בנקישה.
- הערה**  אם תפסי ההידוק אינם נועלים את מודול הזיכרון למקומו בנקישה, הסר את מודול הזיכרון מהחרוץ וחזור על שלבים 1 עד 3.
5. חזור על ההליך שלעיל עבור מודול הזיכרון השני.

השלבים הבאים

1. חבר מחדש את הסוללה.
2. התקן את כיסוי הבסיס.
3. התקן את כרטיס ה-SD.
4. בצע את הפעולות המפורטות בסעיף **לאחר העבודה על חלקי הפנימיים של המחשב**.

רמקולים

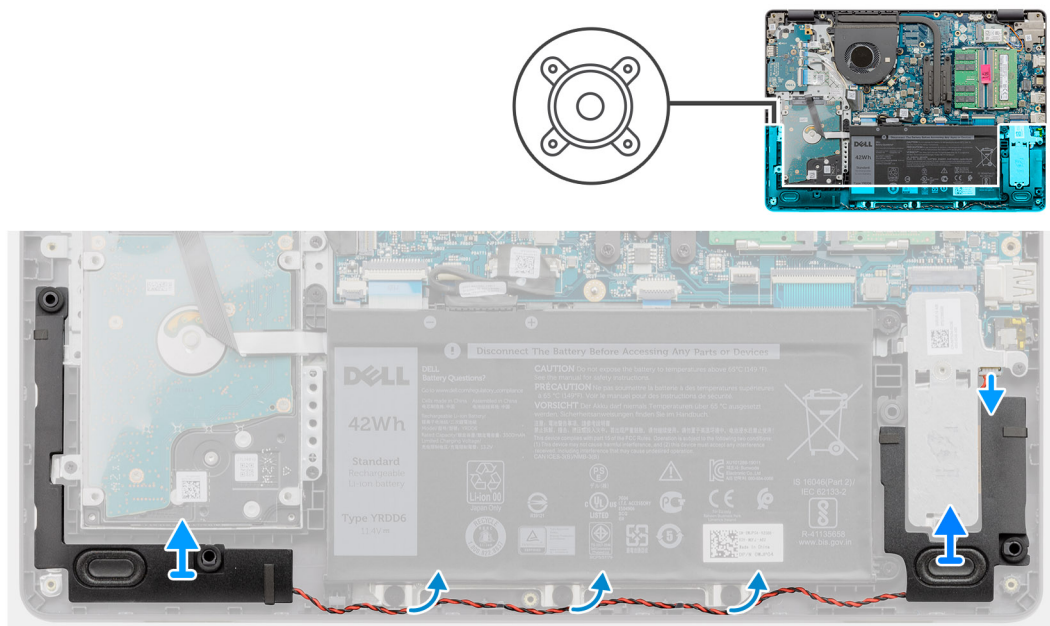
הסרת הרמקולים

תנאים מוקדמים

1. בצע את ההליך המפורט בסעיף לפני העבודה על חלקי הפנימיים של המחשב.
2. הסר את כרטיס ה-SD.
3. הסר את כיסוי הבסיס.
4. נתק את הסוללה.
5. הסר את כונן ה-**solid state מסוג M.2 2230**.
6. הסר את כונן ה-**solid state מסוג M.2 2280**.

אודות משימה זו

התמונות הבאות מציינות את מיקום הרמקולים ומספקות ייצוג חזותי של הליך ההסרה.



שלבים

1. נתק את כבל הרמקולים מלוח המערכת.
2. הסר את כבל הרמקולים ממכווני הניתוב שבמכלול משענת כף היד והמקלדת.
3. הרם את הרמקולים יחד עם הכבל שלהם והוצא אותם ממכלול משענת כף היד והמקלדת.

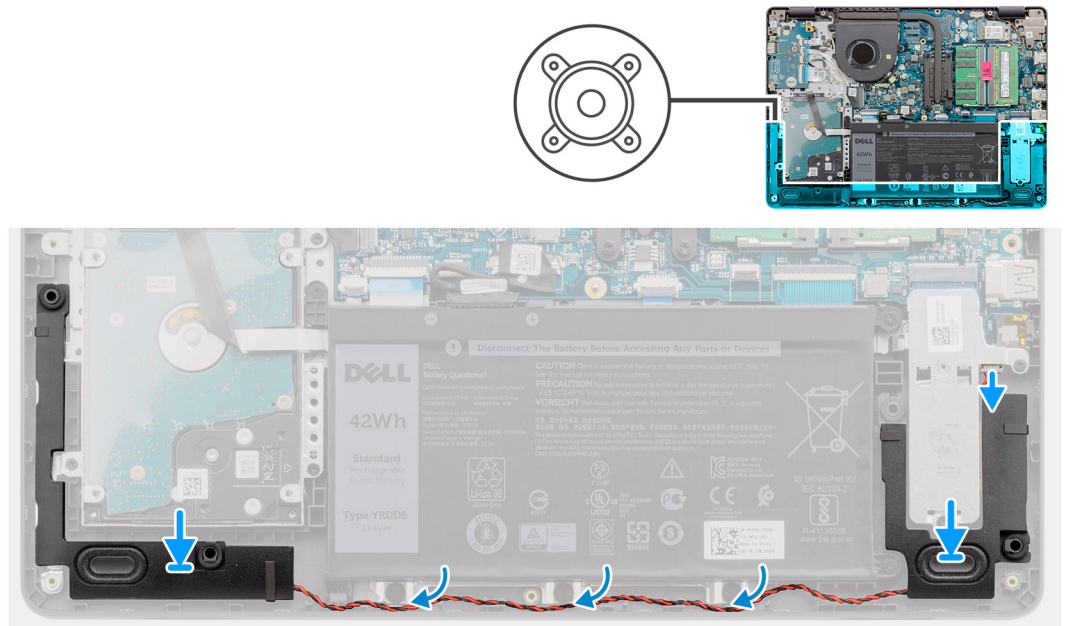
התקנת הרמקולים

תנאים מוקדמים

אם אתה מבצע החלפת רכיב, הסר את הרכיבים הקיימים לפני ביצוע הליך ההתקנה.

אודות משימה זו

התמונות הבאות מציינות את מיקום הרמקולים ומספקות ייצוג חזותי של הליך ההתקנה.



שלבים

1. השתמש בבליטות היישור כדי למקם את הרמקולים על מכלול משענת כף היד והמקלדת. **הערה** ודא שבליטות היישור מושחלות דרך לולאות הגומי שברמקול.
2. נתב את כבל הרמקול דרך מכווני הניתוב שבמכלול משענת כף היד והמקלדת.
3. חבר את כבל הרמקול ללוח המערכת.

השלבים הבאים

1. התקן את כונן ה-**solid state-מסוג M.2 2230**.
2. התקן את כונן ה-**solid state-מסוג M.2 2280**.
3. חבר מחדש את הסוללה.
4. התקן את כיסוי הבסיס.
5. התקן את כרטיס ה-**SD**.
6. בצע את הפעולות המפורטות בסעיף **לאחר העבודה על חלקי הפנימיים של המחשב**.

גוף קירור

הסרת גוף הקירור

תנאים מוקדמים

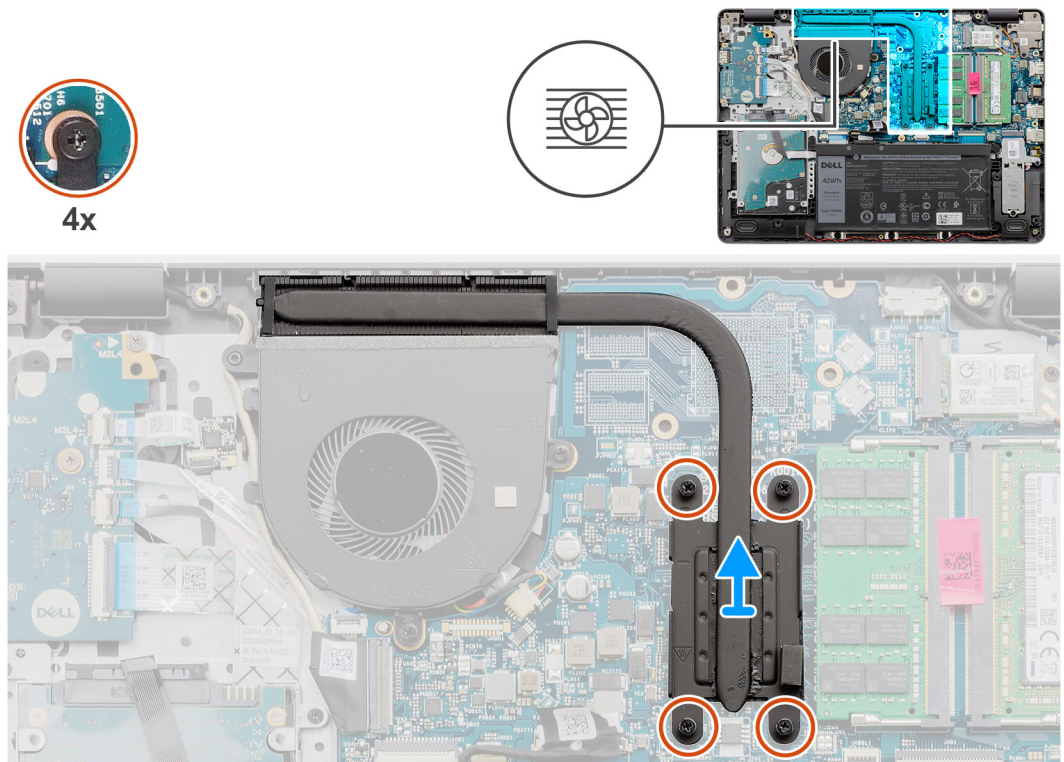
1. בצע את ההליך המפורט בסעיף **לפני העבודה על חלקי הפנימיים של המחשב**.
2. הסר את כרטיס ה-**SD**.
3. הסר את כיסוי הבסיס.
4. נתק את הסוללה.

אודות משימה זו

הערה גוף הקירור עשוי להתחמם מאוד במהלך פעולה רגילה. המתן מספיק זמן עד שגוף הקירור יתקרר לפני שתיגע בו.

הערה לקירור מרבי של המעבד, אין לגעת באזורים מעבירי החום בגוף הקירור. השמן שנמצא על העור עלול להפחית את יכולת העברת החום של המשחה התרמית.

התמונה הבאה מציינת את מיקום גוף הקירור ומספקת ייצוג חזותי של הליך ההסרה.



שלבים

1. בסדר רציף הפוך (4-3-2-1), שחרר את ארבעת בורגי הנעילה המחוברים את גוף הקירור אל לוח המערכת.
הערה מספר הברגים משתנה בהתאם לתצורה שהוזמנה.
2. הרם את גוף הקירור והסר אותו מלוח המערכת.

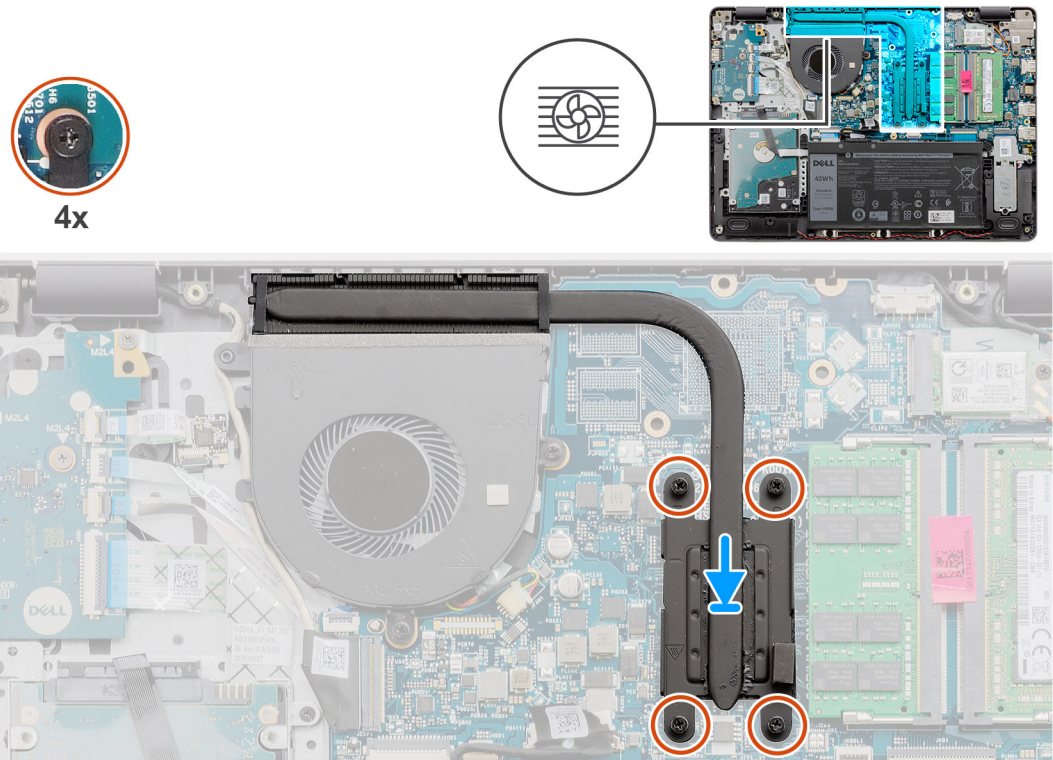
התקנת גוף הקירור

תנאים מוקדמים


אם אתה מבצע החלפת רכיב, הסר את הרכיבים הקיימים לפני ביצוע הליך ההתקנה.

אודות משימה זו

הערה אם אתה מחליף את לוח המערכת או את גוף הקירור, השתמש במשחה התרמית שבערכה כדי להבטיח מוליכות תרמית. התמונות הבאות מציינות את מיקום גוף הקירור ומספקות ייצוג חזותי של הליך ההתקנה.



שלבים

1. הנח את גוף הקירור על לוח המערכת.
 2. לפי הסדר הרציף (1<2<3<4), הדק את ארבעת בורגי החיזוק שמהדקים את גוף הקירור ללוח המערכת.
- הערה**  מספר הברגים משתנה בהתאם לתצורה שהוזמנה.

השלבים הבאים

1. חבר מחדש את הסוללה.
2. התקן את כיסוי הבסיס.
3. התקן את כרטיס ה-SD.
4. בצע את הפעולות המפורטות בסעיף לאחר העבודה על חלקיו הפנימיים של המחשב.

מאורר

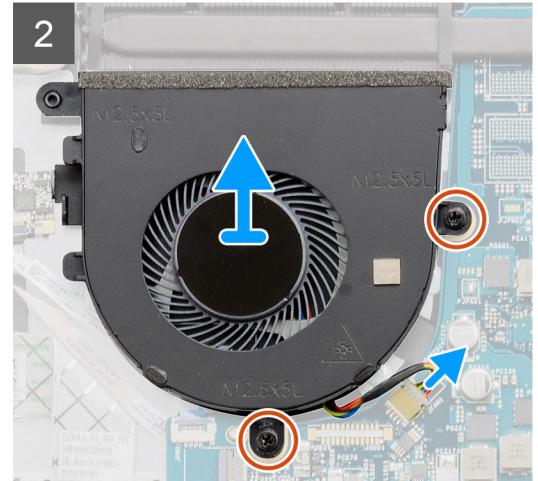
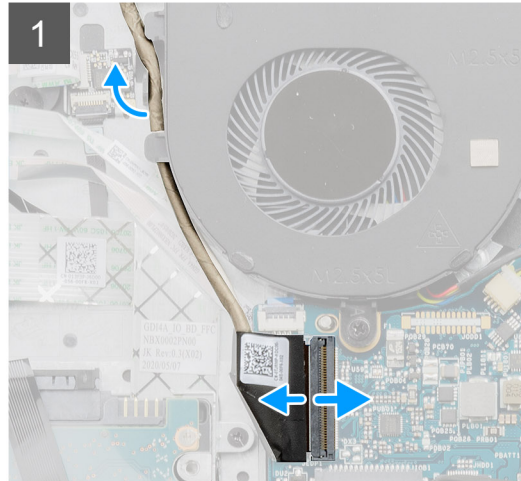
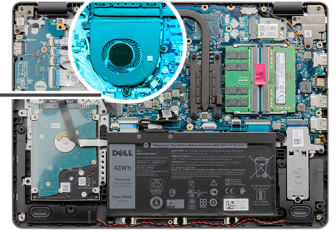
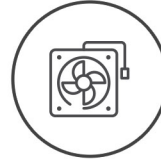
הסרת המאורר

תנאים מוקדמים

1. בצע את הליך המפורט בסעיף לפני העבודה על חלקיו הפנימיים של המחשב.
2. הסר את כרטיס ה-SD.
3. הסר את כיסוי הבסיס.
4. נתק את הסוללה.

אודות משימה זו

התמונות הבאות מציינות את מיקום המאורר ומספקות ייצוג חזותי של הליך ההסרה.



שלבים

1. הסר את שני הברגים (M2.5x5) שמהדקים את המאוורר אל מכלול משענת כף היד והמקלדת.
2. נתק את כבל המאוורר מלוח המערכת.
3. הרם את המאוורר ממכלול משענת כף היד והמקלדת.

התקנת המאוורר

תנאים מוקדמים

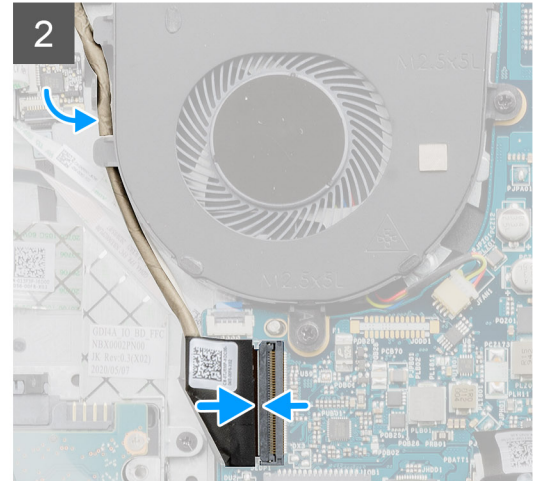
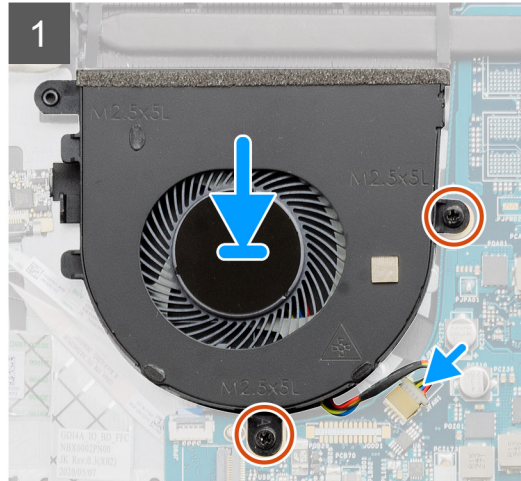
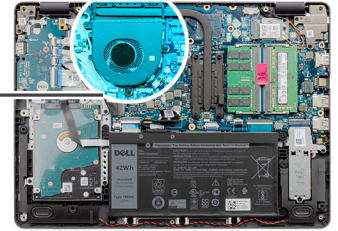
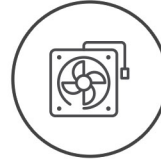
אם אתה מבצע החלפת רכיב, הסר את הרכיבים הקיימים לפני ביצוע הליך ההתקנה.

אודות משימה זו

התמונות הבאות מציינות את מיקום המאוורר ומספקות ייצוג חזותי של הליך ההתקנה.



2x
M2.5x5



שלבים

1. הנח את המאוורר על מכלול משענת כף היד והמקלדת.
2. ישר את חורי הברגים שבמאוורר עם חורי הברגים שבמכלול משענת כף היד והמקלדת.
3. הברג חזרה את שני הברגים (M2.5x5) שמהדקים את המאוורר למכלול משענת כף היד והמקלדת.
4. חבר את כבל המאוורר למחבר בלוח המערכת.

השלבים הבאים

1. חבר מחדש את הסוללה.
2. התקן את כיסוי הבסיס.
3. התקן את כרטיס ה-SD.
4. בצע את הפעולות המפורטות בסעיף לאחר העבודה על חלקיו הפנימיים של המחשב.

לחצן הפעלה

הסרת לחצן ההפעלה עם קורא טביעות האצבעות האופציונלי

תנאים מוקדמים

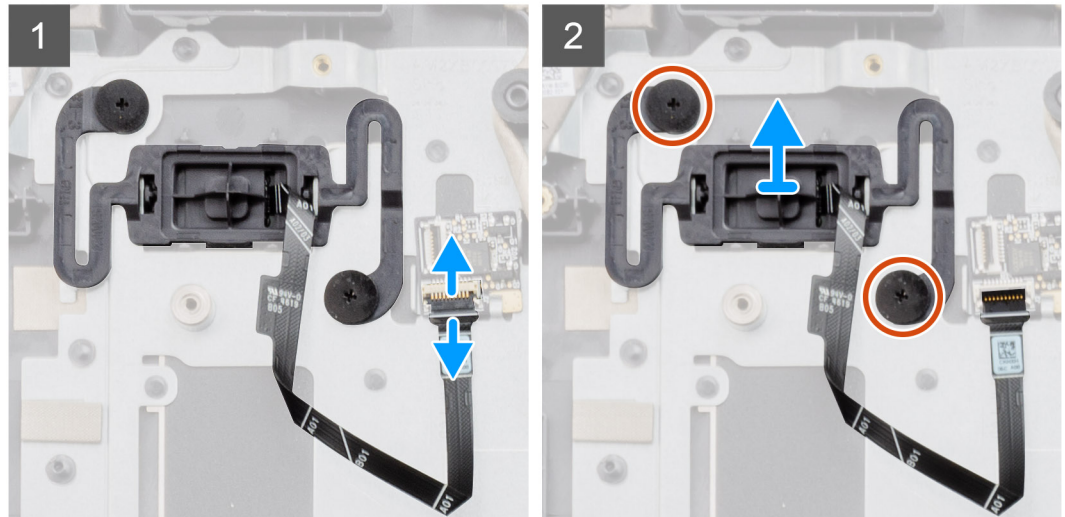
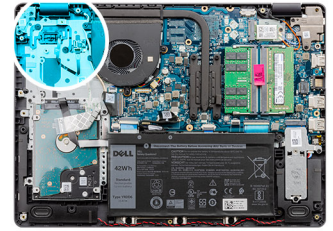
1. בצע את ההליך המפורט בסעיף לפני העבודה על חלקיו הפנימיים של המחשב.
2. הסר את כרטיס ה-SD.
3. הסר את כיסוי הבסיס.
4. הסר את הסוללה.
5. הסר את לוח הקלט/פלט.

אודות משימה זו

התמונות הבאות מציגות את מיקום לחצן ההפעלה עם קורא טביעות האצבעות האופציונלי ומספקות ייצוג חזותי של הליך ההסרה.



2x
M2x2



שליבים

1. הסר את שני הברגים (M2x2) שמהדקים את לחצן ההפעלה עם קורא טביעות האצבעות האופציונאלי למכלול משענת כף היד והמקלדת.
2. פתח את התפס ונתק את הכבל של לחצן ההפעלה מלוח קורא טביעות האצבעות, אם רלוונטי.
3. קלף את סרט ההדבקה שמהדק את כבל לחצן ההפעלה למכלול משענת כף היד והמקלדת, אם רלוונטי.
4. הרם את לחצן ההפעלה, עם הכבל שלו, והוצא אותם ממכלול משענת כף היד והמקלדת.

התקנת לחצן ההפעלה

תנאים מוקדמים

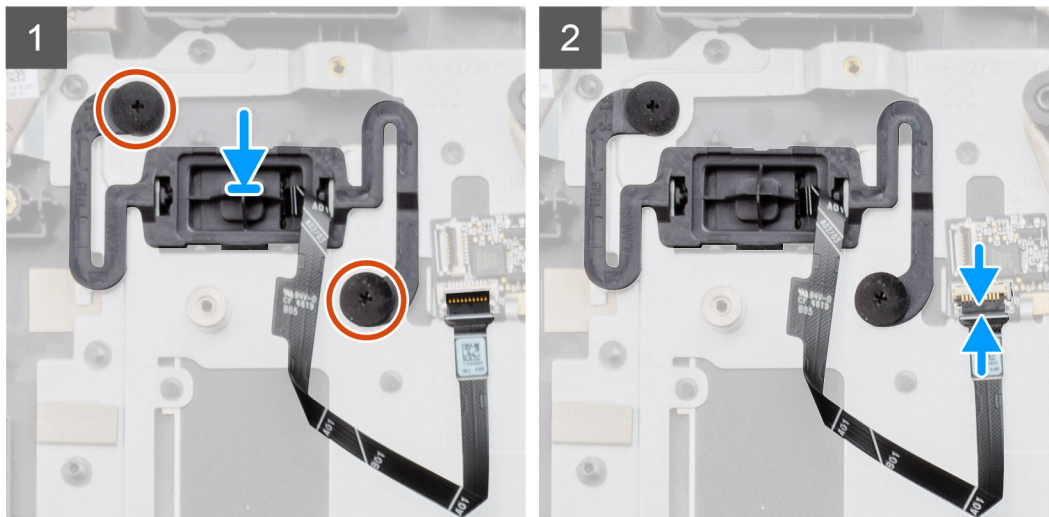
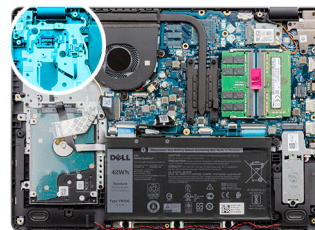
אם אתה מבצע החלפת רכיב, הסר את הרכיבים הקיימים לפני ביצוע הליך ההתקנה.

אודות משימה זו

התמונות הבאות מציינות את מיקום לחצן ההפעלה עם קורא טביעות האצבעות האופציונלי ומספקות ייצוג חזותי של הליך ההתקנה.



2x
M2x2



שלבים

1. השתמש בבליטת היישור כדי למקם את לחצן ההפעלה בחרוץ שלו שבמכלול משענת כף היד והמקלדת.
2. הברג בחזרה את שני הברגים (M2x2) שמהדקים את לחצן ההפעלה למכלול משענת כף היד והמקלדת.
3. חבר את כבל לחצן ההפעלה ללוח קורא טביעות האצבעות וסגור את התפס, אם רלוונטי.
4. הצמד את סרט ההדבקה שמהדק את כבל לחצן ההפעלה למכלול משענת כף היד והמקלדת, אם רלוונטי.

השלבים הבאים

1. התקן את לוח הקלט/פלט.
2. התקן את הסוללה.
3. התקן את כיסוי הבסיס.
4. התקן את כרטיס ה-SD.
5. בצע את הפעולות המפורטות בסעיף לאחר העבודה על חלקי הפנימיים של המחשב.

מכלול הצג

הסרת מכלול הצג

תנאים מוקדמים

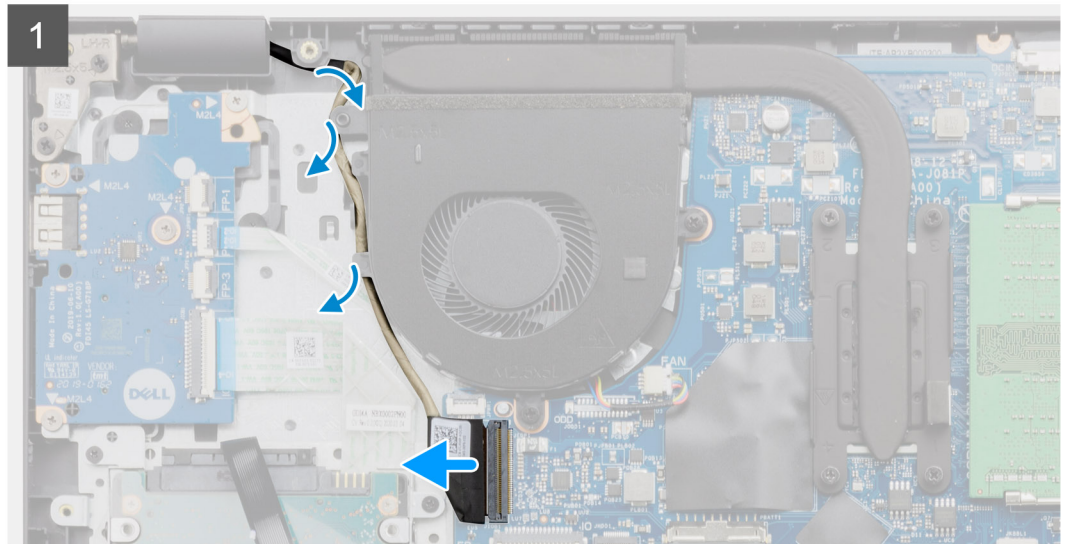
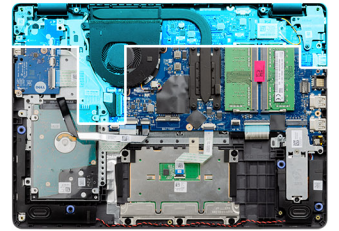
1. בצע את הליך המפורט בסעיף לפני העבודה על חלקי הפנימיים של המחשב.
2. הסר את כרטיס ה-SD.
3. הסר את כיסוי הבסיס.
4. הסר את הסוללה.
5. הסר את כרטיס האלחוט.

אודות משימה זו

התמונות הבאות מציינות את מיקום מכלול הצג ומספקות ייצוג חזותי של הליך ההסרה.



4x
M2.5x5



שלבים

1. נתק את כבל הצג מלוח המערכת.
2. הסר את כבל הצג ממכווני הניתוב במכלול משענת כף היד והמקלדת.
3. פתח את הצג והנח את המחשב כאשר המכסה פתוח בקצה בגובה יציב, כאשר הצג תלוי כלפי מטה.
4. הסר את ששת הברגים (M2.5x5) שמהדקים את צירי הצג למכלול משענת כף היד והמקלדת.
5. הרם והוצא את מכלול הצג ממכלול משענת כף היד והמקלדת.

התקנת מכלול הצג

תנאים מוקדמים

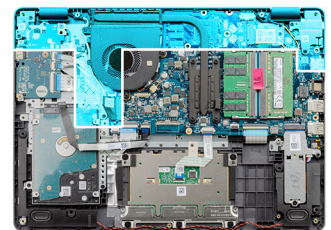
אם אתה מבצע החלפת רכיב, הסר את הרכיבים הקיימים לפני ביצוע הליך ההתקנה.

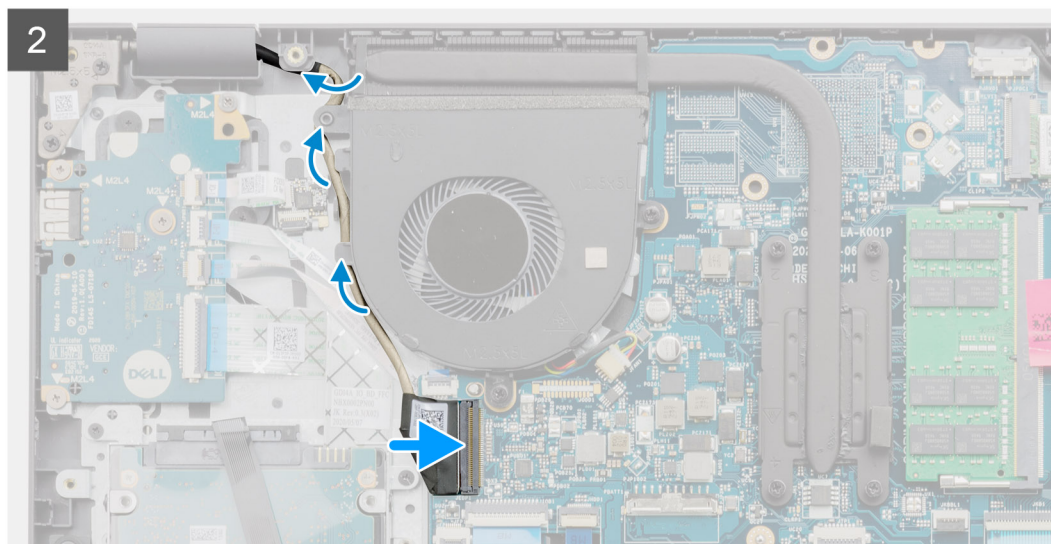
אודות משימה זו

התמונות הבאות מציינות את מיקום מכלול הצג ומספקות ייצוג חזותי של הליך ההתקנה.



4x
M2.5x5





שלבים

1. הנח את מכלול הצג על גבי מכלול משענת כף היד והמקלדת.
2. ישר את חורי הברגים שבצירי הצג עם חורי הברגים שבמכלול משענת כף היד והמקלדת.
3. הברג בחזרה את 6 הברגים (M2.5x5) שמהדקים את צירי הצג למכלול משענת כף היד והמקלדת.
4. נתב את כבל הצג דרך מכווני הניתוב במכלול משענת כף היד והמקלדת.
5. חבר את כבל הצג למחבר בלוח המערכת.

השלבים הבאים

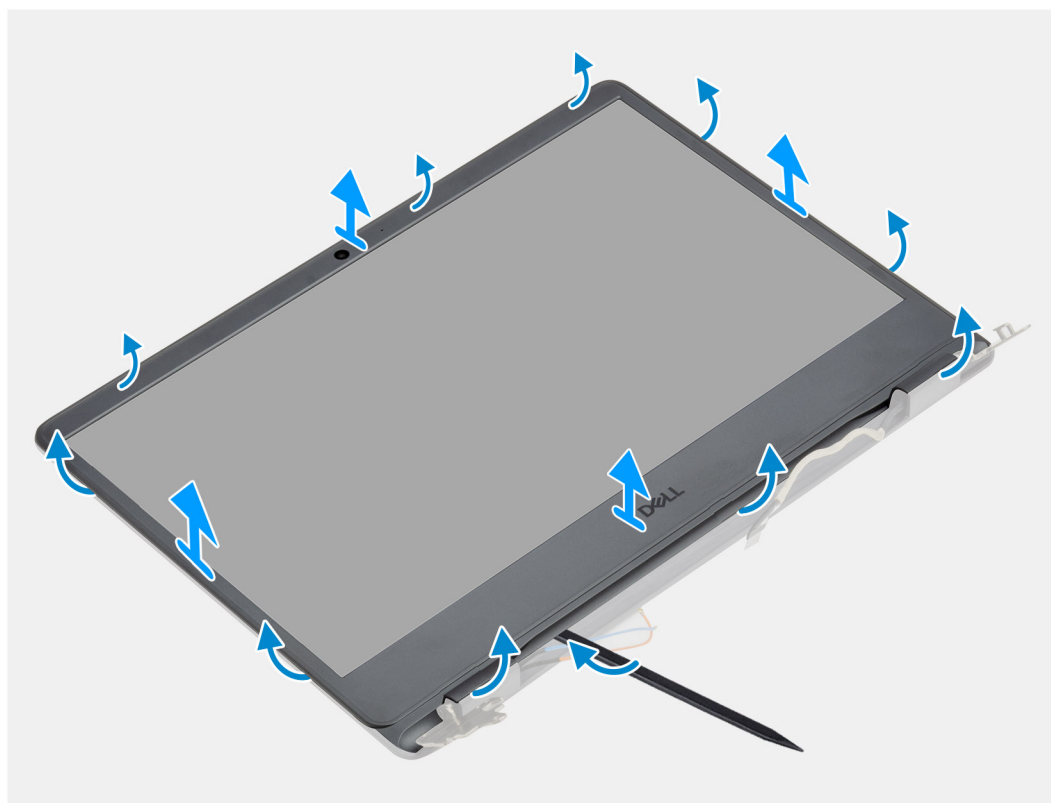
1. התקן את הכרטיס האלחוט.
2. התקן את הסוללה.
3. התקן את כיסוי הבסיס.
4. התקן את כרטיס ה-SD.
5. בצע את הפעולות המפורטות בסעיף לאחר העבודה על חלקיו הפנימיים של המחשב.

מסגרת הצג

הסרת מסגרת הצג

תנאים מוקדמים

1. בצע את ההליך המפורט בסעיף לפני העבודה על חלקיו הפנימיים של המחשב.
2. הסר את כרטיס ה-SD.
3. הסר את כיסוי הבסיס.
4. הסר את הסוללה.
5. הסר את מכלול הצג.



שלבים

1. שחרר את מסגרת הצג מהקצה הפנימי בצד השמאלי והימני של מכלול הצג.
2. שחרר את מסגרת הצג מהקצה הפנימי בצד העליון של מכלול הצג.
3. שחרר את מכסי הצירים בצדו התחתון של מכלול הצג.
4. שחרר את מסגרת הצג מהקצה הפנימי בצד התחתון של מכלול הצג.
5. הרם והסר את מסגרת הצג ממכלול הצג.

הערה זהירות: אין להשתמש בלהב או בחפצים אחרים כדי לשחרר את מסגרת הצג באופן המוצג בתמונות להלן, מכיוון שהלחץ שמופעל על לוח



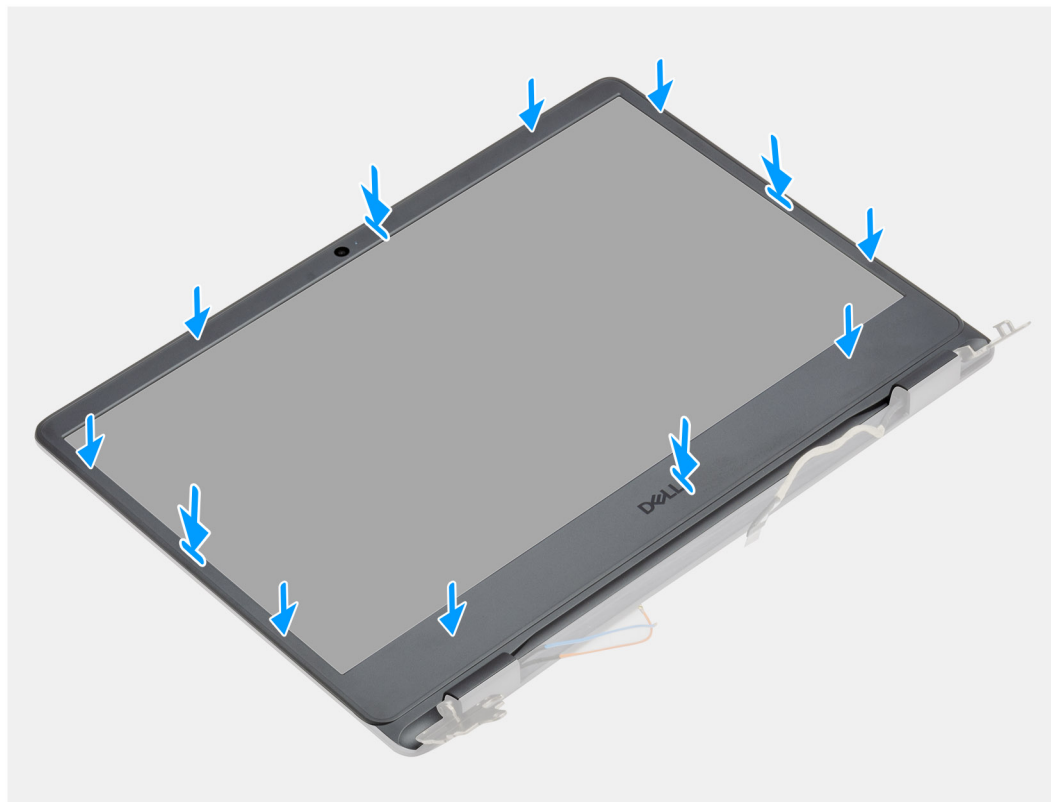
הצג יגרום נזק ללוח הצג.



התקנת מסגרת הצג

תנאים מוקדמים

אם אתה מבצע החלפת רכיב, הסר את הרכיבים הקיימים לפני ביצוע הליך ההתקנה.



שלבים

ישר את מסגרת הצג עם הכיסוי האחורי של הצג ומכלול האנטנה, והכנס בזהירות את מסגרת הצג למקומה, עד להישמע נקישה.

השלבים הבאים

1. התקן את מכלול הצג.
2. חבר מחדש את הסוללה.
3. התקן את כיסוי הבסיס.
4. התקן את כרטיס ה-SD.
5. בצע את ההליך המפורט בסעיף לאחר העבודה על חלקיו הפנימיים של המחשב.

לוח הצג

הסרת לוח הצג

תנאים מוקדמים

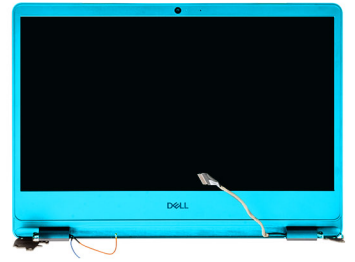
1. בצע את ההליך המפורט בסעיף לפני העבודה על חלקיו הפנימיים של המחשב.
2. הסר את כרטיס ה-SD.
3. הסר את כיסוי הבסיס.
4. הסר את כרטיס האלחוט.
5. הסר את מכלול הצג.
6. הסר את מסגרת הצג.

אודות משימה זו

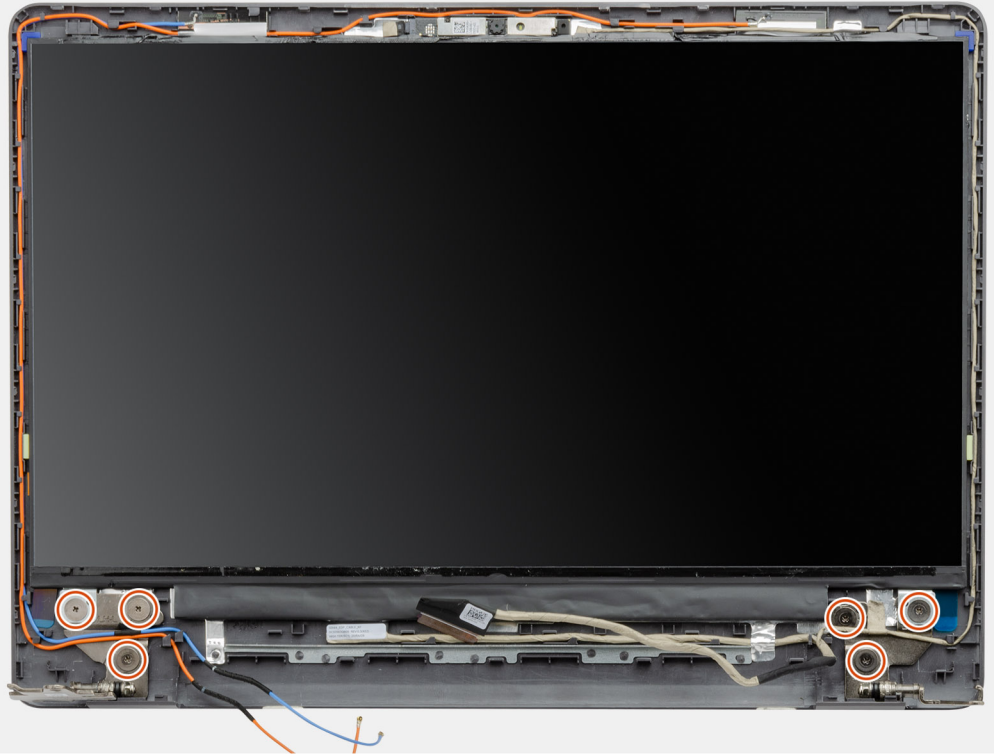
האיורים הבאים מציינים את מיקום לוח התצוגה ומספקים ייצוג חזותי של הליך ההסרה.



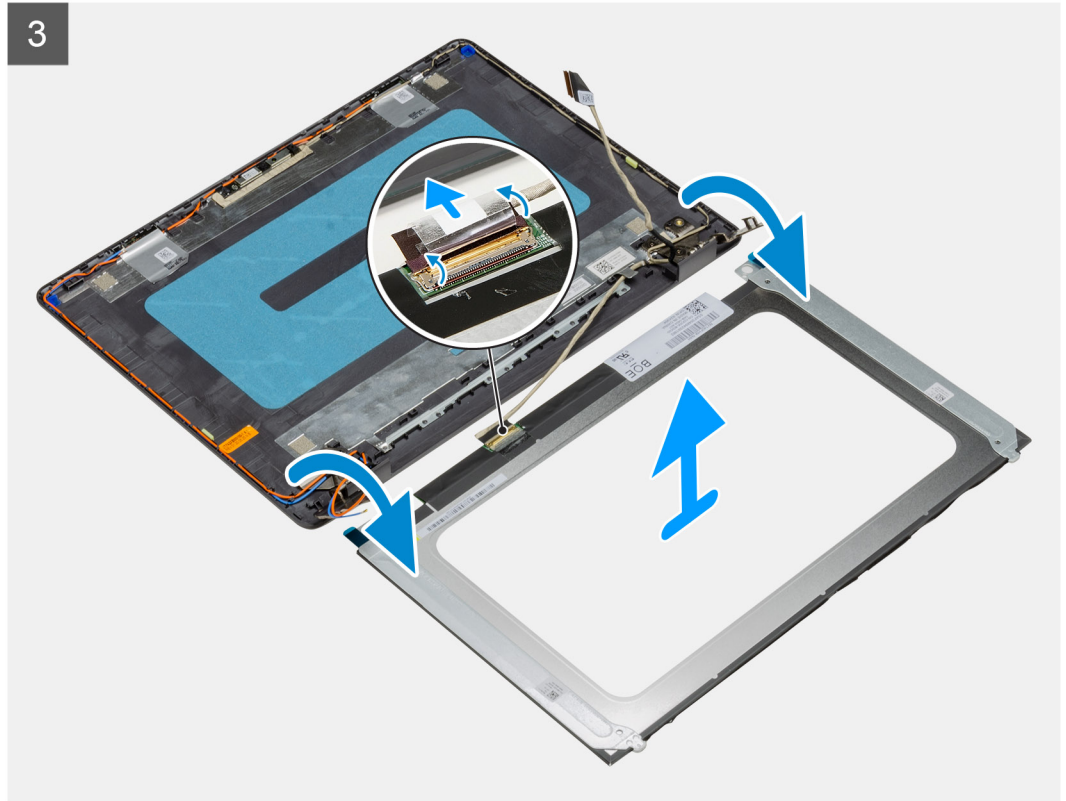
6x
M2.5x2.5



1



3



שלבים

1. הסר את ששת הברגים (M2.5x2.5) שמהדקים את לוח הצג למכלול הצג.
2. הרם את לוח הצג וסובב אותו קדימה.
3. **הערה** ודא שיש משטח נקי וחלק כדי להניח עליו את לוח הצג על מנת למנוע נזק.
4. נתק את כבל הצג מלוח הצג.
5. קלף את הסרט שמהדק את תפס מחבר כבל הצג ללוח הצג.
6. הרם את התפס של כבל הצג ונתק את כבל הצג מלוח הצג.
7. הרם את לוח הצג והוצא אותו ממכלול הצג.
8. **הערה** אין להסיר את תושבות המתכת מהלוח.

התקנת לוח הצג

תנאים מוקדמים

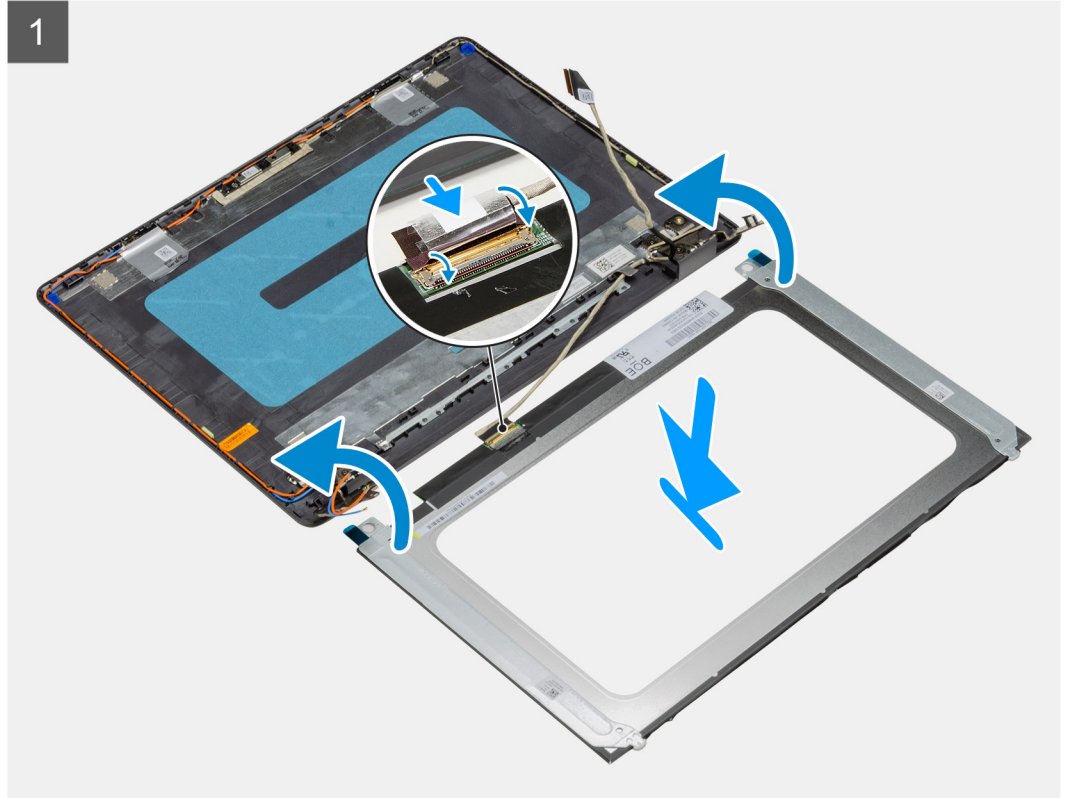
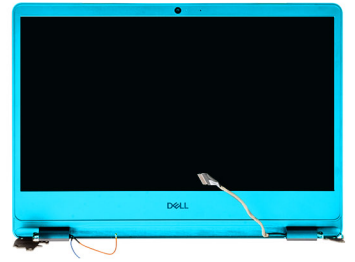
אם אתה מבצע החלפת רכיב, הסר את הרכיבים הקיימים לפני ביצוע הליך ההתקנה.

אודות משימה זו

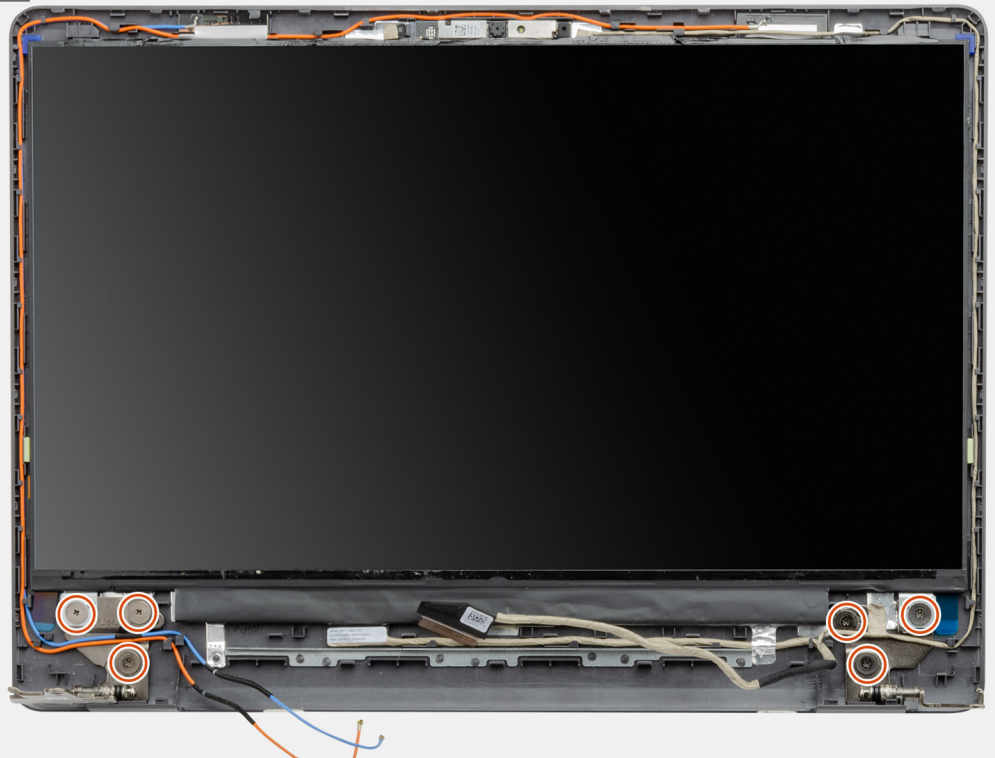
התמונות הבאות מציינות את מיקום לוח התצוגה ומספקות ייצוג חזותי של הליך ההתקנה.



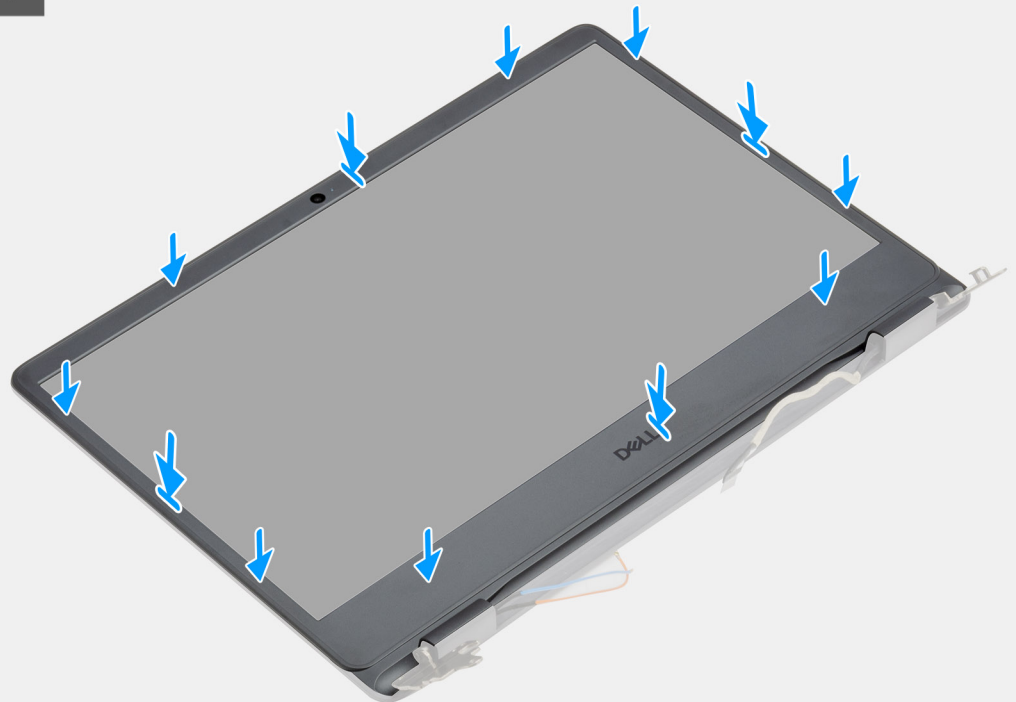
6x
M2.5x2.5



2



3



שלבים

1. הנח את לוח הצג ואת מכלול הצג על משטח ישר ונקי.
2. חבר את כבל הצג למחבר שבלוח הצג וסגור את התפס.
3. הצמד את סרט ההדבקה שמהדק את התפס של מחבר כבל הצג ללוח הצג.

4. הרם את לוח הצג וסובב אותו, ולאחר מכן הנח את לוח הצג על מכלול הצג.
5. יישר את חורי הברגים שבלוח הצג עם חורי הברגים שבמכלול הצג.
6. הברג בחזרה את ששת הברגים (M2.5x2.5) שמהדקים את לוח הצג למכלול הצג.
7. הנח את מסגרת הצג על מכלול הצג.
8. ישר את הלשוניות שבמסגרת הצג עם החריצים שמכלול הצג.
9. לחץ כלפי מטה על מסגרת הצג והכנס את מסגרת הצג למקומה בנקישה.

השלים הבאים

1. התקן את מסגרת הצג.
2. התקן את מכלול הצג.
3. התקן את הכרטיס האלחוט.
4. התקן את הסוללה.
5. התקן את כיסוי הבסיס.
6. התקן את כרטיס ה-SD.
7. בצע את הפעולות המפורטות בסעיף לאחר העבודה על חלקיו הפנימיים של המחשב.

מצלמה

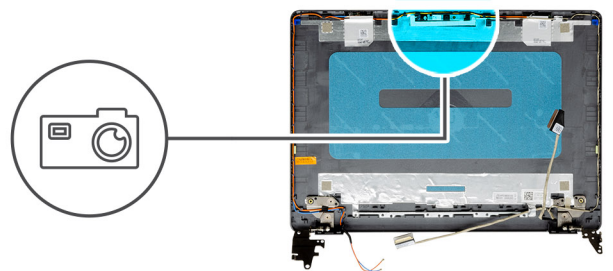
הסרת מודול המצלמה

תנאים מוקדמים

1. בצע את ההליך המפורט בסעיף לפני העבודה על חלקיו הפנימיים של המחשב.
2. הסר את כרטיס ה-SD.
3. הסר את כיסוי הבסיס.
4. נתק את הסוללה.
5. הסר את כרטיס האלחוט.
6. הסר את מכלול הצג.
7. הסר את לוח הצג.
8. הסר את מסגרת הצג.

אודות משימה זו

התמונות הבאות מציינות את מיקום מודול המצלמה ומספקות ייצוג חזותי של הליך ההסרה.



שלבים

1. באמצעות לשונית המשיכה, נתק את כבל המצלמה ממודול המצלמה.
2. בעזרת להב פלסטיק, שחרר את מודול המצלמה ממכלול הצג.
3. הרם והוצא את המצלמה ממכלול הצג.

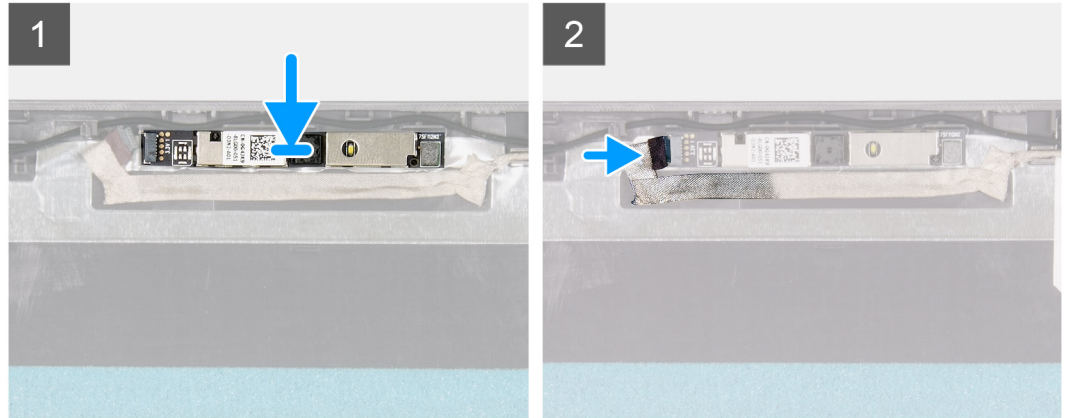
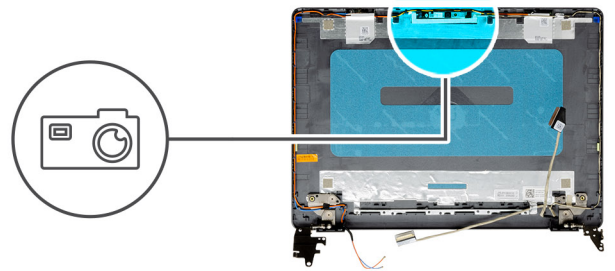
התקנת מודול המצלמה

תנאים מוקדמים

אם אתה מבצע החלפת רכיב, הסר את הרכיבים הקיימים לפני ביצוע הליך ההתקנה.

אודות משימה זו

התמונות הבאות מציינות את מיקום מודול המצלמה ומספקות ייצוג חזותי של הליך ההתקנה.



שלבים

1. הצמד את מודול המצלמה בחריץ שלו שבמכלול הצג.
2. חבר את כבל המצלמה למודול המצלמה.

השלבים הבאים

1. התקן את מסגרת הצג.
2. התקן את לוח הצג.
3. התקן את מכלול הצג.
4. התקן את הכרטיס האלחוט.
5. התקן את כיסוי הבסיס.
6. התקן את כרטיס ה-SD.
7. בצע את הפעולות המפורטות בסעיף לאחר העבודה על חלקיו הפנימיים של המחשב.

משטח מגע

הסרת משטח המגע

תנאים מוקדמים

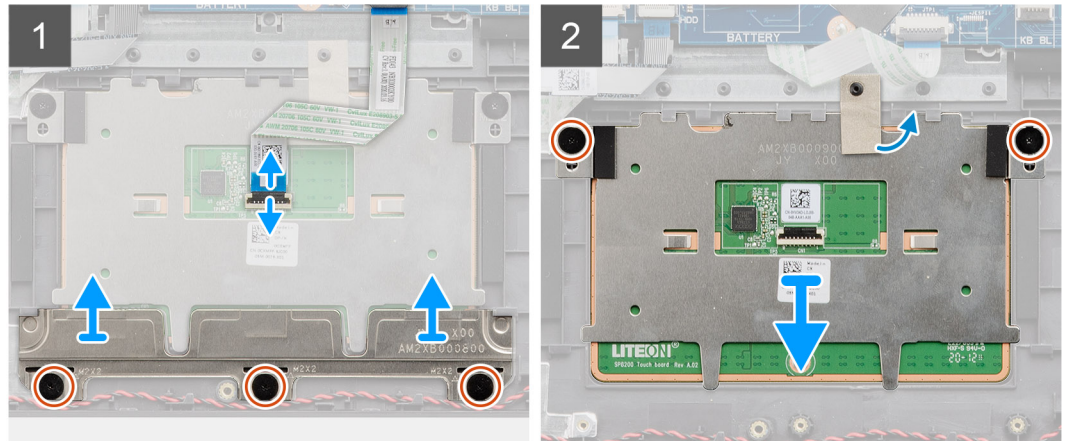
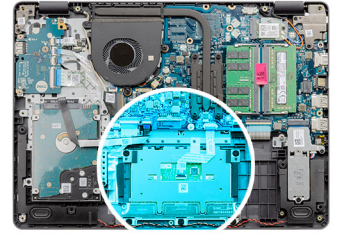
1. בצע את ההליך המפורט בסעיף לפני העבודה על חלקיו הפנימיים של המחשב.
2. הסר את כרטיס ה-SD.
3. הסר את כיסוי הבסיס.
4. הסר את הסוללה.

אודות משימה זו

התמונות הבאות מציינות את מיקום משטח המגע ומספקות ייצוג חזותי של הליך ההסרה.



5x
M2x2



שליבים

1. פתח את התפס ונתק את כבל משטח המגע ממשטח המגע.
2. הסר את שלושת הברגים (M2x2) שמהדקים את תושבת משטח המגע למכלול משענת כף היד והמקלדת.
3. הרם את תושבת משטח המגע והסר אותה ממשטח המגע.
4. הסר את שני הברגים (M2x2) שמהדקים את משטח המגע למכלול משענת כף היד והמקלדת.
5. קלף את סרט ההדבקה שמהדק את משטח המגע למכלול משענת כף היד והמקלדת.
6. הרם את משטח המגע והסר אותו ממכלול משענת כף היד והמקלדת.

התקנת משטח המגע

תנאים מוקדמים

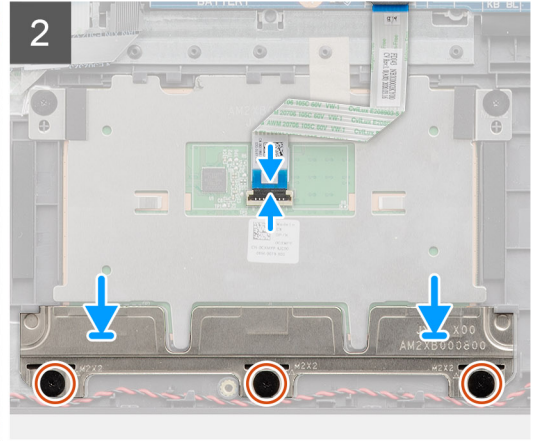
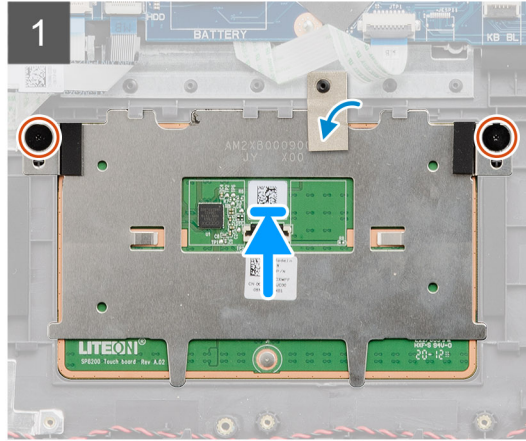
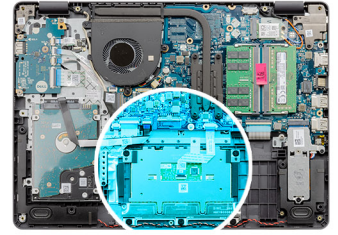
אם אתה מבצע החלפת רכיב, הסר את הרכיבים הקיימים לפני ביצוע הליך ההתקנה.

אודות משימה זו


התמונות הבאות מציינות את מיקום משטח המגע ומספקות ייצוג חזותי של הליך ההתקנה.

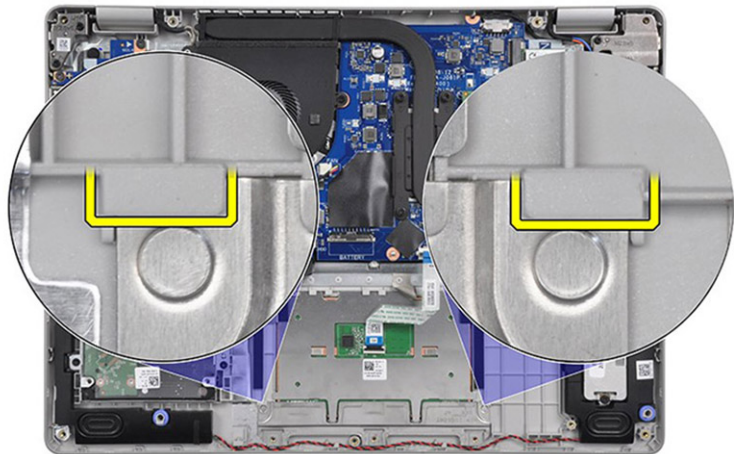


5x
M2x2



שלבים

1. הנח את משטח המגע בתוך החרוץ שלו במכלול משענת כף היד והמקלדת.
 2. ישר את חורי הברגים שבמשטח המגע עם חורי הברגים שבמכלול משענת כף היד והמקלדת.
 3. הפוך את המחשב ופתח את הצג כדי לוודא שמשטח המגע מיושר במידה שווה בכל הצדדים.
 4. סגור את הצג והנח את המחשב במצב המוצג.
 5. הברג בחזרה את שני הברגים (M2x2) שמהדקים את משטח המגע למכלול משענת כף היד והמקלדת.
 6. הצמד את סרט ההדבקה שמהדק את משטח המגע למכלול משענת כף היד והמקלדת.
 7. הנח את תושבת משטח המגע על משטח המגע.
- הערה**  בעת התקנת תושבת משטח המגע ב-Vostro 3405, הכנס את הפינות העליונות שלו מתחת לשתי הלשוניות שבמשענת כף היד.



8. ישר את חורי הברגים שבתושבת משטח המגע עם חורי הברגים שבמכלול משענת כף היד והמקלדת.
9. הברג חזרה את שלושת הברגים (M2x2) שמהדקים את תושבת משטח המגע למכלול משענת כף היד והמקלדת.
10. חבר את כבל משטח המגע למשטח המגע וסגור את התפס.

השלבים הבאים

1. התקן את הסוללה.

2. התקן את כיסוי הבסיס.
3. התקן את כרטיס ה-SD.
4. בצע את הפעולות המפורטות בסעיף לאחר העבודה על חלקיו הפנימיים של המחשב.

לוח המערכת

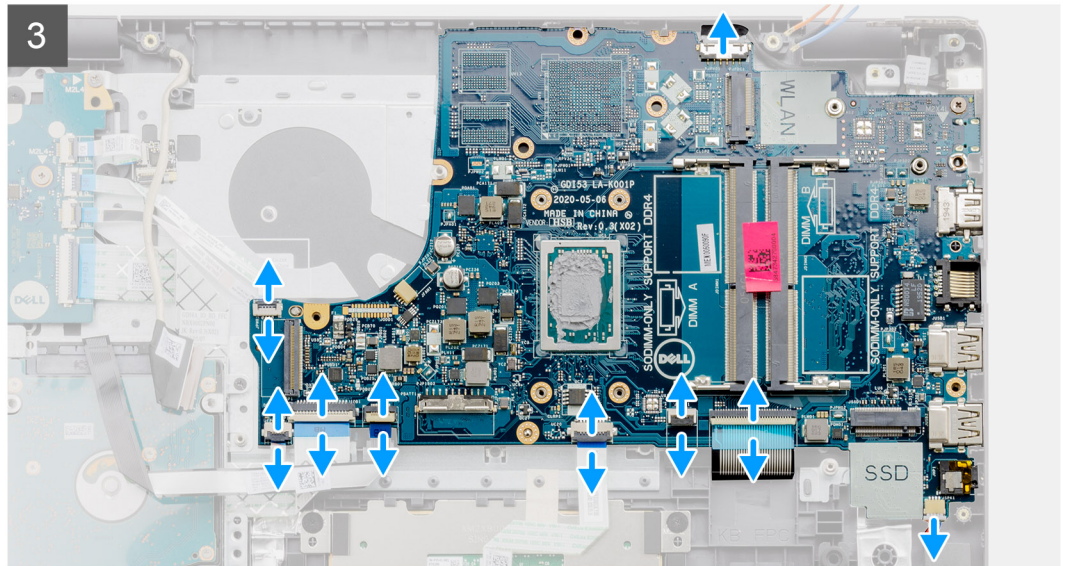
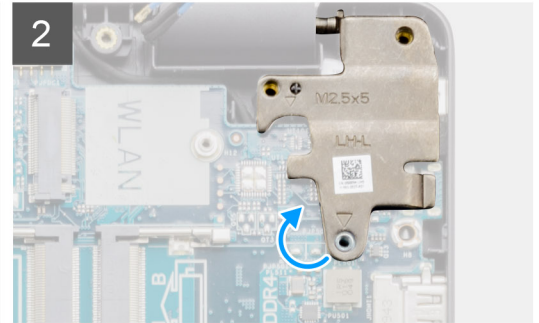
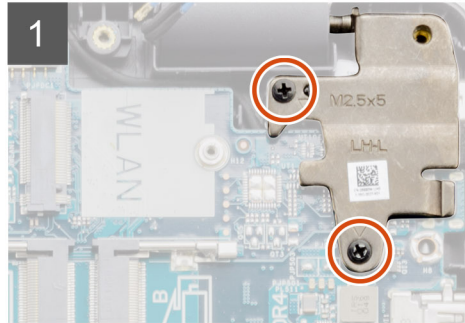
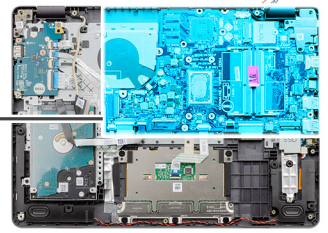
הסרת לוח המערכת

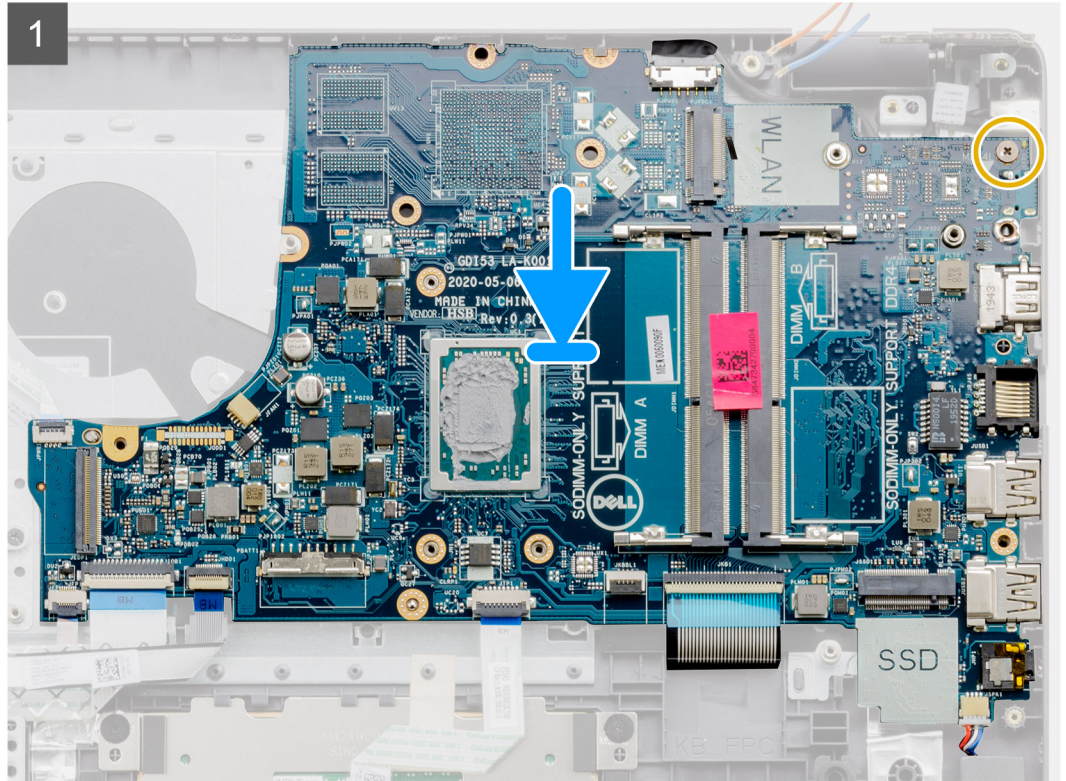
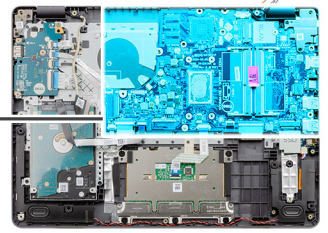
תנאים מוקדמים

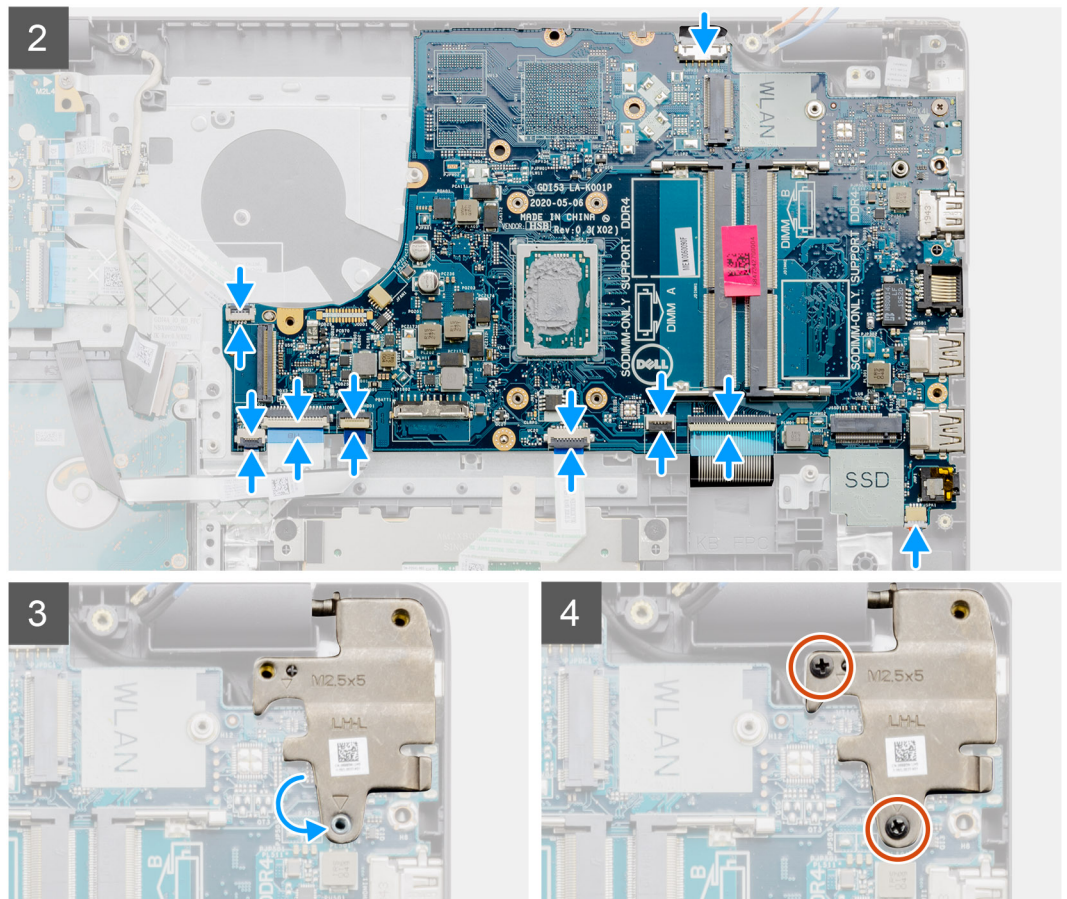
1. בצע את ההליך המפורט בסעיף לפני העבודה על חלקיו הפנימיים של המחשב.
2. הסר את כרטיס ה-SD.
3. הסר את כיסוי הבסיס.
4. הסר את הסוללה.
5. הסר את כונן ה-solid state מסוג M.2 2230.
6. הסר את כונן ה-solid state מסוג M.2 2280.
7. הסר את מודולי הזיכרון.
8. הסר את המאורר.
9. הסר את גוף הקירור.
10. הסר את כרטיס האלחוט.
11. הסר את מכלול הצג.

אודות משימה זו

התמונות הבאות מציינות את מיקום לוח המערכת ומספקות ייצוג חזותי של הליך ההסרה.







שלבים

1. יישר ומקם את לוח המערכת על משענת כף היד.
2. הברג בחזרה את הבורג היחיד (M2x4) שמהדק את לוח המערכת למכלול משענת כף היד.
3. חבר את הכבלים הבאים ללוח המערכת:
 - a. כבל הרמקול
 - b. כבל שטוח גמיש (FFC) של מקלדת
 - c. כבל שטוח גמיש (FFC) של תאורה אחורית של המקלדת
 - d. כבל שטוח גמיש (FFC) של משטח מגע
 - e. כבל שטוח גמיש (FFC) של כונן קשיח
 - f. כבל שטוח גמיש (FFC) של לוח קלט/פלט
 - g. כבל יציאת מתאם החשמל
 - h. כבל שטוח גמיש (FFC) של קורא טביעות אצבעות
 - i. כבל שטוח גמיש (FFC) של לחצן הפעלה מלוח המערכת
4. קפל בחזרה את הציר הימני והתקן את שני הברגים (M2.5x5) כדי להדק אותו למשענת כף היד.

השלבים הבאים

1. התקן את **מכלול הצג**.
2. התקן את **הכרטיס האלחוט**.
3. התקן את **גוף הקירור**.
4. התקן את **המאוורר**.
5. התקן את **מודולי הזיכרון**.
6. התקן את **כונן ה-M.2 2230 solid state- מסוג**
7. התקן את **כונן ה-M.2 2280 solid state- מסוג**
8. התקן את **הסוללה**.
9. התקן את **כיסוי הבסיס**.
10. התקן את **כרטיס ה-SD**.

11. בצע את הפעולות המפורטות בסעיף לאחר העבודה על חלקיו הפנימיים של המחשב.

יציאת מתאם חשמל

הסרה של יציאת מחבר מתאם החשמל

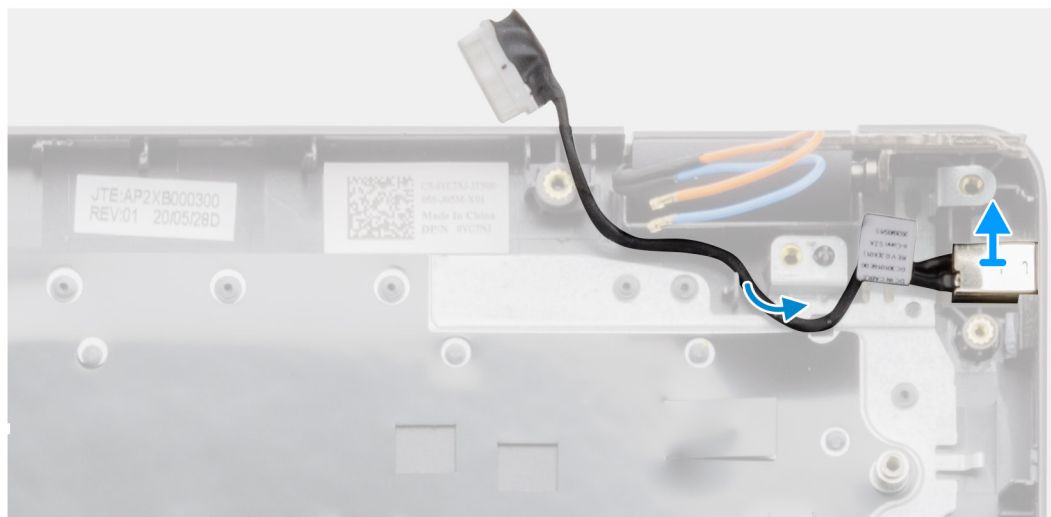
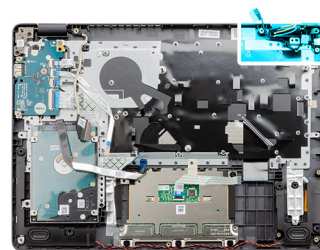
תנאים מוקדמים

1. בצע את ההליך המפורט בסעיף לפני העבודה על חלקיו הפנימיים של המחשב.
2. הסר את כרטיס ה-SD.
3. הסר את כיסוי הבסיס.
4. הסר את הסוללה.
5. הסר את כונן ה-solid state מסוג M.2 2230.
6. הסר את כונן ה-solid state מסוג M.2 2280.
7. הסר את המאוורר.
8. הסר את כרטיס האלחוט.
9. הסר את מכלול הצג.
10. הסר את לוח המערכת.

הערה לוח המערכת ניתן להסרה ביחד עם גוף הקירור.

אודות משימה זו

התמונות הבאות מציינות את מיקום יציאת מתאם החשמל ומספקות ייצוג חזותי של הליך ההסרה.



שלבים

הרם את יציאת מתאם החשמל מהחריץ שלה שבמכלול משענת כף היד והמקלדת.

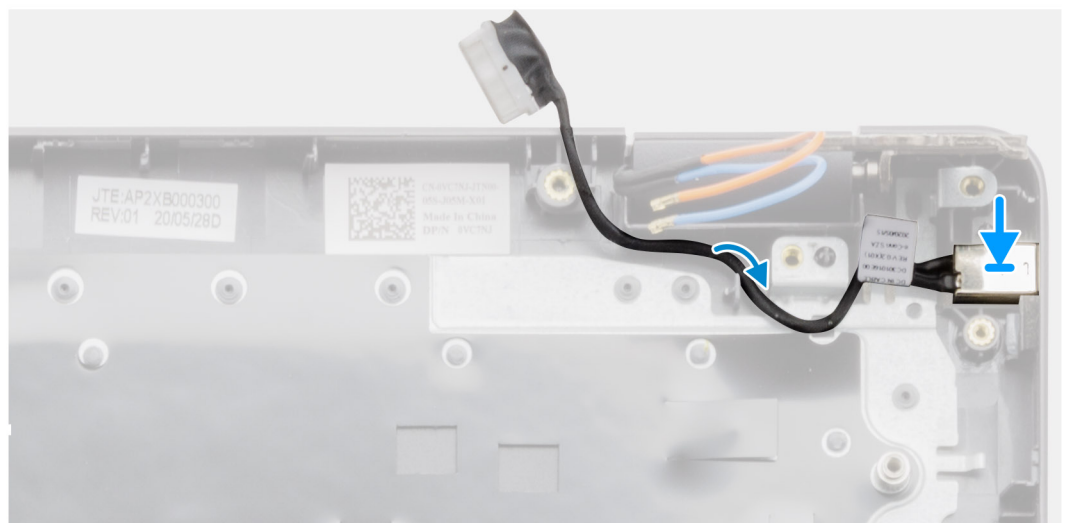
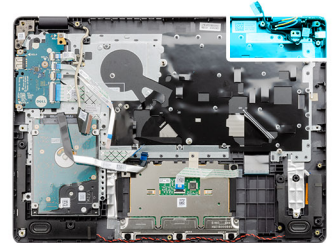
התקנת יציאת מתאם החשמל

תנאים מוקדמים

אם אתה מבצע החלפת רכיב, הסר את הרכיבים הקיימים לפני ביצוע הליך ההתקנה.

אודות משימה זו

התמונות הבאות מציינות את מיקום יציאת מתאם החשמל ומספקות ייצוג חזותי של הליך ההתקנה.



שלבים

הנח את יציאת מתאם החשמל בתוך החריץ שבמכלול משענת כף היד והמקלדת.

השלבים הבאים

1. התקן את לוח המערכת
2. התקן את מכלול הצג.
3. התקן את הכרטיס האלחוטי.
4. התקן את המאוורר.
5. התקן את כונן ה-M.2 2230 solid state מסוג
6. התקן את כונן ה-M.2 2280 solid state מסוג
7. התקן את הסוללה.
8. התקן את כיסוי הבסיס.
9. התקן את כרטיס ה-SD.
10. בצע את הפעולות המפורטות בסעיף לאחר העבודה על חלקיו הפנימיים של המחשב.

מכלול משענת כף היד והמקלדת

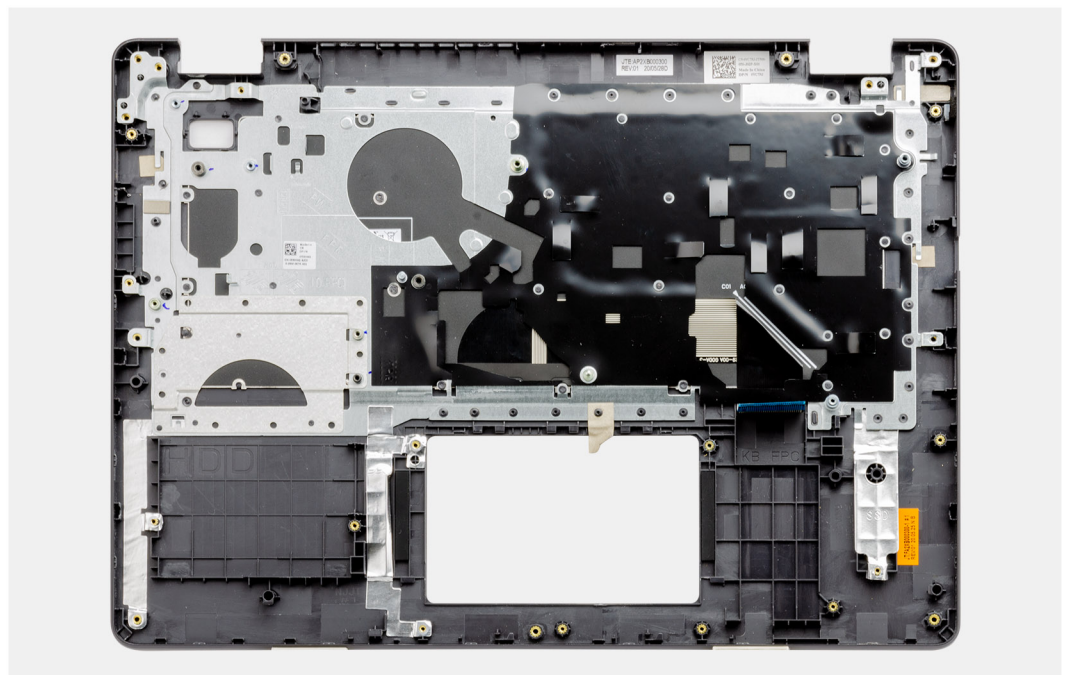
הסרת מכלול משענת כף היד והמקלדת

תנאים מוקדמים

1. בצע את ההליך המפורט בסעיף לפני העבודה על חלקיו הפנימיים של המחשב.
2. הסר את כרטיס ה-SD.
3. הסר את כיסוי הבסיס.
4. הסר את הסוללה.
5. הסר את כונן ה-solid state מסוג M.2 2230.
6. הסר את כונן ה-solid state מסוג M.2 2280.
7. הסר את הכונן הקשיח.
8. הסר את המאוורר.
9. הסר את כרטיס האלחוט.
10. הסר את מכלול הצג.
11. הסר את משטח המגע.
12. הסר את הרמקולים.
13. הסר את לוח הקלט/פלט.
14. הסר את לחצן ההפעלה.
15. הסר את לוח המערכת.
16. הסר את יציאת מתאם החשמל. **הערה** לוח המערכת ניתן להסרה ביחד עם גוף הקירור.

אודות משימה זו

התמונה הבאה מציינת את מיקום מכלול משענת כף היד והמקלדת ומספקת ייצוג חזותי של הליך ההסרה.



שלבים

לאחר ביצוע כל השלבים המקדימים, נותר בידיך מכלול משענת כף היד והמקלדת.

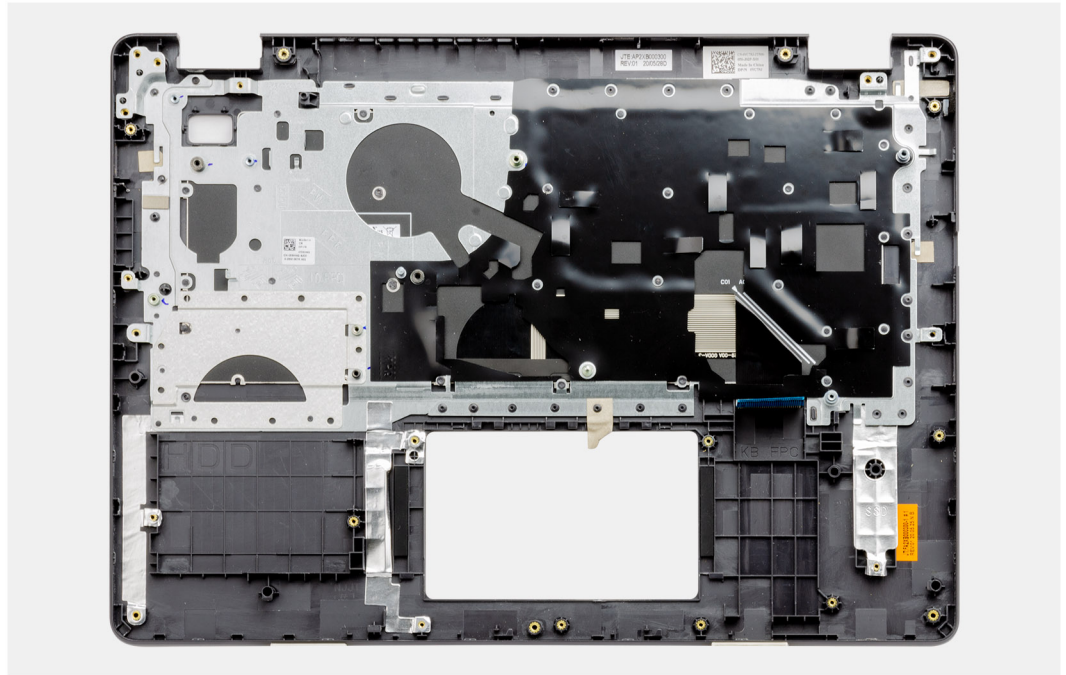
התקנת מכלול משענת כף היד והמקלדת

תנאים מוקדמים

אם אתה מבצע החלפת רכיב, הסר את הרכיבים הקיימים לפני ביצוע הליך ההתקנה.

אודות משימה זו

התמונות הבאות מציגות את מיקום מכלול משענת כף היד והמקלדת ומספקות ייצוג חזותי של הליך ההתקנה.



שלבים

הנח את מכלול משענת כף היד והמקלדת על משטח ישר ונקי ובצע את הדרישות לאחר התהליך כדי להתקין את מכלול משענת כף היד והמקלדת.

השלבים הבאים

1. התקן את יציאת מתאם החשמל.
2. התקן את לוח המערכת.
3. התקן את לחצן הפעלה.
4. התקן את לוח הקלט/פלט.
5. התקן את הרמקולים.
6. התקן את משטח המגע.
7. התקן את מכלול הצג.
8. התקן את הכרטיס האלחוטי.
9. התקן את המאוורר.
10. התקן את הכונן הקשיח.
11. התקן את כונן ה-M.2 2230 solid state מסוג .
12. התקן את כונן ה-M.2 2280 solid state מסוג .
13. התקן את הסוללה.
14. התקן את כיסוי הבסיס.
15. התקן את כרטיס ה-SD.
16. בצע את הפעולות המפורטות בסעיף לאחר העבודה על חלקי הפנימיים של המחשב.

פתרון בעיות

נושאים:

- טיפול בסוללות ליתיום-יון נפוחות
- אבחון של בדיקת ביצועי מערכת לפני אתחול של Dell SupportAssist
- נוריות אבחון המערכת
- איפוס Real-Time Clock (איפוס RTC)
- עדכון ה-BIOS ב-Windows
- עדכון ה-BIOS באמצעות כונן USB ב-Windows
- אפשרויות שחזור ומדיית גיבוי
- כיבוי והפעלה מחדש של ה-WiFi
- פריקת מתח סטטי שיורי (ביצוע איפוס קשיח)

טיפול בסוללות ליתיום-יון נפוחות

בדומה למרבית המחשבים הניידים, המחשבים הניידים של Dell משתמשים בסוללות ליתיום-יון. אחד מסוגי סוללת הליתיום-יון הוא סוללת הליתיום-יון הפולימרית. הפופולריות של סוללות ליתיום-יון פולימריות נסקה בשנים האחרונות והן הפכו לרכיב סטנדרטי בתעשיית מכשירי החשמל והאלקטרוניקה בזכות החיבה של לקוחות לגורם צורה דק (במיוחד במחשבים הניידים החדשים והדקים במיוחד) וחיי הסוללה הארוכים שלהן. הטכנולוגיה של סוללת הליתיום-יון הפולימרית טומנת בחובה סיכון מובנה של התנפחות תאי הסוללה.

סוללה נפוחה עלולה לפגוע בביצועי המחשב הנייד. כדי למנוע נזקים נוספים למארז או לרכיבים הפנימיים של המכשיר, דבר שיוביל לתקלות, יש להפסיק את השימוש במחשב הנייד ולפרוק אותו, על-ידי ניתוק מתאם ה-AC כדי לאפשר לסוללה להתרוקן.

אין להשתמש בסוללות נפוחות, אלא להחליף אותן ולהשליך אותן כפסולת בהתאם להוראות. אנו ממליצים לפנות למחלקת התמיכה במוצרים של Dell כדי לקבל את מלוא האפשרויות להחלפת סוללה נפוחה, בכפוף לתנאי האחריות או חוזה השירות הרלוונטיים, כולל אפשרות של החלפה על ידי טכנאי שירות מוסמך של Dell.

להלן ההנחיות לטיפול בסוללות ליתיום-יון ולהחלפתן:

- נקוט משנה זהירות בעת טיפול בסוללות ליתיום-יון.
- פרוק את הסוללה לפני הסרתה מהמערכת. כדי לפרוק את הסוללה, נתק את מתאם ה-AC מהמערכת והפעל את המערכת באמצעות אספקת חשמל מהסוללה בלבד. כאשר המערכת לא נדלקת בלחיצה על לחצן ההפעלה, פירוש הדבר שהסוללה נפרקה באופן מלא.
- אין למעוך, להפיל, להשחית או לנקב את הסוללה באמצעות חפצים זרים.
- אין לחשוף את הסוללה לטמפרטורות גבוהות או לפרק את מארז הסוללה והתאים שלה.
- אין להפעיל לחץ על פני השטח של הסוללה.
- אין לכופף את הסוללה.
- אין להשתמש בכלים מכל סוג כדי לשחרר את הסוללה או להפעיל עליה לחץ.
- אם הסוללה נתקעת בתוך התקן כתוצאה מהתנפחות, אין לנסות לחלץ אותה מכיוון שפעולות כגון ניקוב, כיפוף או מעיכת הסוללה עלולות להיות מסוכנות.
- אל תנסה להתקין מחדש סוללה פגומה או נפוחה במחשב נייד.
- יש להחזיר סוללות נפוחות המכוסות במסגרת האחריות ל-Dell במיכל מאושר למשלוח (שמסופק על-ידי Dell) כדי לעמוד בתקנות ההובלה. סוללות נפוחות שאינן מכוסות במסגרת האחריות יש להשליך במרכז מיחזור מאושר. פנה אל מחלקת התמיכה במוצרים של Dell בכתובת <https://www.dell.com/support> לקבלת סיוע והוראות נוספות.
- שימוש בסוללה שאינה של Dell או שאינה תואמת עלול להגדיל את הסכנה לשריפה או להתפוצצות. החלף את הסוללה אך ורק בסוללה תואמת שנרכשה מ-Dell, המיועדת לשימוש במחשב Dell שברשותך. אל תשתמש בסוללה ממחשבים אחרים במחשב שברשותך. הקפד תמיד לרכוש סוללות מקוריות בכתובת <https://www.dell.com> או ישירות מ-Dell בדרכים אחרות.

סוללות ליתיום-יון עלולות להתנפח מסיבות שונות כגון גיל, מספר מחזורי טעינה או חשיפה לחום גבוה. לקבלת מידע נוסף על האופן שבו ניתן לשפר את הביצועים ואת אורך חייה של הסוללה של המחשב הנייד וכיצד למזער את הסבירות שבעיה כזאת תתרחש, ראה [Dell Laptop Battery - Frequently Asked Questions](#) (שאלות נפוצות בנושא סוללת המחשב הנייד של Dell).

אבחון של בדיקת ביצועי מערכת לפני אתחול של Dell SupportAssist

אודות משימה זו

תוכנית האבחון SupportAssist (הידועה גם כ'אבחון מערכת') מבצעת בדיקה מקיפה של החומרה. תוכנית האבחון של בדיקת ביצועי מערכת לפני אתחול של Dell SupportAssist מובנית ב-BIOS ומופעלת על ידו כהליך פנימי. תוכנית אבחון המערכת המובנית מספקת מערך אפשרויות עבור קבוצות התקנים או התקנים מסוימים המאפשר לך:

- להפעיל בדיקות אוטומטית או במצב אינטראקטיבי
 - לחזור על בדיקות
 - להציג או לשמור תוצאות בדיקות
 - להפעיל בדיקות מקיפות כדי לשלב אפשרויות בדיקה נוספות שיספקו מידע נוסף אודות ההתקנים ששלו
 - להציג הודעות מצב שמדווחות אם בדיקות הושלמו בהצלחה
 - להציג הודעות שגיאה שמדווחות על בעיות שזוהו במהלך הבדיקה
- הערה** מספר בדיקות של התקנים מסוימים מחייבות אינטראקציה מצד המשתמש. הקפד להימצא בקרבת מסוף המחשב כאשר בדיקות האבחון מתבצעות.

לקבלת מידע נוסף, ראה <https://www.dell.com/support/kbdoc/000180971>.

הפעלת בדיקת ביצועי מערכת לפני אתחול של SupportAssist

שלבים

1. הפעל את המחשב.
2. במהלך אתחול המחשב, הקש על מקש F12 כשמופיע הסמל של Dell.
3. במסך של תפריט האתחול בחר באפשרות **Diagnostics (אבחון)**.
4. לחץ על החץ בפינה השמאלית התחתונה.
5. הדף הראשי של תוכנית האבחון מוצג.
6. לחץ על החץ בפינה הימנית התחתונה כדי לעבור לרשימה בדף.
7. הפריטים שזוהו מופיעים ברשימה.
8. כדי להפעיל בדיקות אבחון בהתקן ספציפי, לחץ על Esc ולחץ על **Yes (כן)** כדי לעצור את בדיקת האבחון.
9. בחר את ההתקן בחלונית השמאלית ולחץ על **Run Tests (הפעל בדיקות)**.
10. אם קיימות בעיות, קודי השגיאה מוצגים.
11. רשום לפניך את קוד השגיאה ואת מספר האימות ופנה אל Dell.

נוריות אבחון המערכת

נורית מצב סוללה

מציינת את מצב ההפעלה ואת מצב טעינת הסוללה.

לבן קבוע - מתאם המתח מחובר ורמת הטעינה של הסוללה גבוהה מ-5 אחוזים.

כתום - המחשב פועל באמצעות הסוללה ורמת הטעינה של הסוללה פחות מ-5 אחוזים.

כבויה

• ספק הכח מחובר והסוללה טעונה במלואה.

• המחשב פועל באמצעות סוללה ורמת הטעינה של הסוללה גבוהה מ-5%.

• המחשב נמצא במצב שינה, מצב תרדמה או שהוא כבוי.

נורית ההפעלה ומצב הסוללה מהבהבת בכתום ומשמעה קודי צפוף מציינים כשלים.

לדוגמה, נורית ההפעלה ומצב הסוללה מהבהבת בכתום פעמיים, משתהה, ולאחר מכן מהבהבת בלבן שלוש פעמים ומשתהה. דפוס 2,3 זה ממשיך עד לכיבוי המחשב ומציין שלא זוהה זיכרון או RAM.

הטבלה הבאה מציגה את תבניות החשמל ונורית מצב הסוללה, יחד עם הבעיות המשויכות.

קודי נוריות האבחון	תיאור הבעיה	פתרונות מומלצים
2.1	כשל מעבד	הפעל את כלי האבחון של ה-CPU. אם הבעיה נמשכת, החלף את לוח המערכת.
2.2	לוח המערכת: כשל ב-BIOS או ב-ROM (זיכרון לקריאה בלבד)	עדכן את ה-BIOS לגרסה העדכנית ביותר. אם הבעיה נמשכת, החלף את לוח המערכת.
2.3	לא זוהה זיכרון או RAM (זיכרון לגישה אקראית)	ודא שמודול הזיכרון מותקן כהלכה. אם הבעיה נמשכת, החלף את מודול הזיכרון.
2.4	כשל בזיכרון או ב-RAM (זיכרון לגישה אקראית)	אפס והחלף את מודולי הזיכרון בין החריצים. אם הבעיה נמשכת, החלף את מודול הזיכרון.
2.5	הותקן זיכרון לא תקין	אפס והחלף את מודולי הזיכרון בין החריצים. אם הבעיה נמשכת, החלף את מודול הזיכרון.
2.6	שגיאת לוח מערכת או ערכת שבבים	עדכן את ה-BIOS לגרסה העדכנית ביותר. אם הבעיה נמשכת, החלף את לוח המערכת.
2.7	כשל בצג	עדכן את ה-BIOS לגרסה העדכנית ביותר. אם הבעיה נמשכת, החלף את לוח המערכת.
3.1	כשל בסוללת המטבע	אתחל את חיבור סוללת ה-CMOS. אם הבעיה נמשכת, החלף את סוללת ה-RTC.
3.2	תקלה ב-PCI/בכרטיס מסך/בשבב	החזר את לוח המערכת למקומו.
3.3	לא נמצאה תמונת שחזור	עדכן את ה-BIOS לגרסה העדכנית ביותר. אם הבעיה נמשכת, החלף את לוח המערכת.
3.4	נמצאה תמונת שחזור פגומה	עדכן את ה-BIOS לגרסה העדכנית ביותר. אם הבעיה נמשכת, החלף את לוח המערכת.
3.5	כשל במסילת אספקת החשמל	EC נתקל בכשל ברצף אספקת החשמל. אם הבעיה נמשכת, החלף את לוח המערכת.
3.6	עדכון BIOS המערכת לא הושלם	פגם ב-Flash אותר על-ידי SBIOS. אם הבעיה נמשכת, החלף את לוח המערכת.
3,7	שגיאה ב-Management Engine (ME)	תום הזמן הקצוב להמתנה לתשובה של ME להודעת HECI. אם הבעיה נמשכת, החלף את לוח המערכת.

נורית מצב מצלמה: מציינת אם המצלמה נמצאת בשימוש.

- לבן קבוע - המצלמה בשימוש.
- כבוי - המצלמה אינה בשימוש.

נורית מצב Caps Lock: מציינת אם מקש Caps Lock פועל או מושבת.

- לבן קבוע - Caps Lock מופעל.
- כבוי - Caps Lock מושבת.

איפוס Real-Time Clock (איפוס RTC)

פונקציית איפוס ה-Real Time Clock (RTC) (שעון זמן אמת) מאפשרת לך או לטכנאי השירות לשחזר מערכות מדגם Latitude של Dell ממצבי ללא POST/ללא אספקת חשמל/ללא אתחול. השימוש בפעולת איפוס ה-RTC בדור הקודם שמופעלת באמצעות מגשר הופסק בדגמים אלה.

הפעל את איפוס ה-RTC כאשר המערכת כבויה ומחוברת למתח AC. לחץ לחיצה ארוכה על לחצן ההפעלה למשך שלושים (30) שניות. איפוס ה-RTC של המערכת מתרחש לאחר שחרור לחצן ההפעלה.

עדכון ה-BIOS ב-Windows

שלבים

1. עבור אל www.dell.com/support.
2. לחץ על **תמיכה במוצר**. בתיבה **חפש תמיכה**, הזן את תגית השירות של המחשב שלך, ולאחר מכן לחץ על **חפש**.

הערה אם אין ברשותך את תגית השירות, השתמש בתכונה SupportAssist כדי לזהות אוטומטית את המחשב שלך. תוכל גם להשתמש במזהה המוצר או לחפש ידנית את דגם המחשב.

3. לחץ על **Drivers & Downloads**. הרחב את **חפש מנהלי התקנים**.
 4. בחר את מערכת ההפעלה המותקנת במחשב.
 5. ברשימה הנפתחת **קטגוריות**, בחר ב-**BIOS**.
 6. בחר בגרסת ה-BIOS העדכנית ביותר ולחץ על **הורד** כדי להוריד את קובץ ה-BIOS עבור המחשב שלך.
 7. בסיום ההורדה, נווט אל התיקייה שבה שמרת את קובץ עדכון ה-BIOS.
 8. לחץ לחיצה כפולה על הסמל של קובץ עדכון ה-BIOS ופעל על פי ההוראות שבמסך.
- למידע נוסף, עיין במאמר 000124211 בכתובת www.dell.com/support.

עדכון ה-BIOS באמצעות כונן USB ב-Windows

שלבים

1. בצע את ההליך משלב 1 עד שלב 6 בסעיף **עדכון ה-BIOS ב-Windows** כדי להוריד את קובץ תוכנית ההגדרה המעודכן ביותר של ה-BIOS.
2. צור כונן USB ניתן לאתחול. לקבלת מידע נוסף, עיין במאמר ה-Knowledge Base 000145519 בכתובת www.dell.com/support.
3. העתק את קובץ תוכנית הגדרת ה-BIOS לכונן ה-USB הניתן לאתחול.
4. חבר את כונן ה-USB הניתן לאתחול למחשב שזקוק לעדכון BIOS.
5. הפעל מחדש את המחשב ולחץ על **F12**.
6. בחר בכונן ה-USB **בתפריט האתחול החד-פעמי**.
7. הקלד את שם הקובץ של תוכנית הגדרת ה-BIOS ולחץ על **הזן תוכנית העזר לעדכון ה-BIOS** תופיע.
8. פעל לפי ההוראות על המסך כדי להשלים את עדכון ה-BIOS.

אפשרויות שחזור ומדיית גיבוי

מומלץ ליצור כונן שחזור כדי לפתור ולתקן בעיות שעלולות להתרחש ב-Windows. Dell מציעה מספר אפשרויות לשחזור מערכת ההפעלה Windows במחשב של Dell שברשותך. לקבלת מידע נוסף, ראה **אפשרויות שחזור ומדיית גיבוי של Dell עבור Windows**.

כיבוי והפעלה מחדש של ה-WiFi

אודות משימה זו

אם אין למחשב גישה לאינטרנט עקב בעיית קישוריות WiFi יבוצע הליך של כיבוי והפעלה מחדש של ה-WiFi. ההליך הבא מספק הנחיות לגבי אופן ביצוע כיבוי והפעלה מחדש של ה-WiFi:

הערה ישנם ספקי שירותי אינטרנט (ISP) שמספקים התקן מודם/נתב משולב.

שלבים

1. כבה את המחשב.
2. כבה את המודם.
3. כבה את הנתב האלחוטי.
4. המתן 30 שניות.
5. הפעל את הנתב האלחוטי.
6. הפעל את המודם.
7. הפעל את המחשב.

פריקת מתח סטטי שיורי (ביצוע איפוס קשיח)

אודות משימה זו

מתח סטטי הוא חשמל סטטי שנותר במחשב גם לאחר הכיבוי והסרת הסוללה. למען בטיחותך וכהגנה על הרכיבים האלקטרוניים הרגישים במחשב, אתה מתבקש לפרוק המתח הסטטי השיורי לפני הסרה או החלפה של רכיבים במחשב.

פריקת המתח השיורי, המכונה גם "איפוס קשיח", היא גם שלב נפוץ של פתרון בעיות אם המחשב אינו מופעל או מאתחל למערכת ההפעלה. כדי לפרוק מתח סטטי שיורי (ביצוע איפוס קשיח)

שלבים

1. כבה את המחשב.
2. נתק את מתאם החשמל מהמחשב.
3. הסר את כיסוי הבסיס.
4. הסרת הסוללה.
5. לחץ והחזק את לחצן ההפעלה במשך 20 שניות כדי לפרוק את המתח הסטטי.
6. התקן את הסוללה.
7. התקן את כיסוי הבסיס.
8. חבר את מתאם החשמל למחשב.
9. הפעל את המחשב.



הערה לקבלת מידע נוסף על ביצוע איפוס קשיח, עיין במאמר ה-Knowledge Base 000130881 בכתובת www.dell.com/support.

קבלת עזרה ופנייה אל Dell

משאבי עזרה עצמית


ניתן לקבל מידע על המוצרים והשירותים של Dell באמצעות משאבי העזרה העצמית המקוונים הבאים:

טבלה 3. משאבי עזרה עצמית

מיקום משאבים	משאבי עזרה עצמית
www.dell.com	מידע על מוצרים ושירותים של Dell
	My Dell
	עצות
בחיפוש Windows, הקלד Contact Support, והקש Enter.	פנה לתמיכה
www.dell.com/support/windows www.dell.com/support/linux	עזרה מקוונת עבור מערכת ההפעלה
www.dell.com/support	מידע על פתרון בעיות, מדריכים למשתמש, הוראות התקנה, מפרטי מוצרים, בלוגים לסיוע בנושאים טכניים, מנהלי התקנים, עדכוני תוכנה ועוד.
1. עבור אל https://www.dell.com/support/home/?app=knowledgebase 2. הקלד את הנושא או את מילת המפתח בתיבת ה-Search. 3. לחץ על Search כדי לאחזר את המאמרים הקשורים.	מאמרי Knowledge Base של Dell עבור מגוון בעיות מחשב.
ראה <i>Me and My Dell</i> באתר www.dell.com/support/manuals . כדי לאתר את <i>Me and My Dell</i> הרלוונטי למוצר שברשותך, זהה את המוצר באמצעות אחת מהאפשרויות הבאות: <ul style="list-style-type: none"> בחר Detect Product. אתר את המוצר באמצעות התפריט הנפתח תחת View Products. הזן את Service Tag Number או את Product ID בסרגל החיפוש. 	תוכל ללמוד את המידע הבא לגבי המוצר שלך: <ul style="list-style-type: none"> מפרט מוצר מערכת הפעלה הגדרת המוצר שלך והשימוש בו גיבוי נתונים פתרון בעיות ואבחון שחזור מערכת ושחזור Factory (תמונת יצרן) מידע על BIOS

פנייה אל Dell

לפנייה אל Dell בנושא מכירות, תמיכה טכנית או שירות לקוחות, ראה www.dell.com/contactdell.

הערה  הזמינות משתנה לפי הארץ והמוצר, וייתכן שחלק מהשירותים לא יהיו זמינים בארץ שלך.

הערה  אם אין ברשותך חיבור אינטרנט פעיל, תוכל למצוא פרטי יצירת קשר בחשבונות הרכישה, תעודת המשלוח, החשבון או קטלוג המוצרים של Dell.