


# 戴尔 Precision 3430 小型机 线缆盖安装指南

1



## 注意、小心和警告

 **注:** “注意”表示帮助您更好地使用该产品的重要信息。

 **小心:** “小心”表示可能会损坏硬件或导致数据丢失，并告诉您如何避免此类问题。

 **警告:** “警告”表示可能会导致财产损失、人身伤害甚至死亡。

<b>1 Dell Precision 3430 超小型机的电缆护套</b> .....	<b>4</b>
<b>2 获取帮助</b> .....	<b>7</b>
联系戴尔.....	7

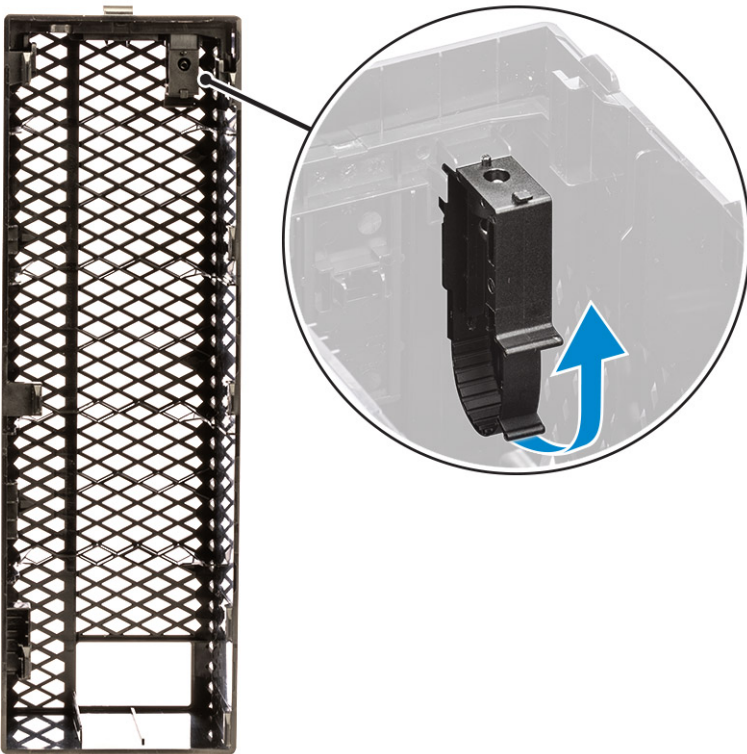
# Dell Precision 3430 超小型机的电缆护套

Dell Precision 3430 小型机的电缆护套可帮助保护连接到系统的端口和电缆。

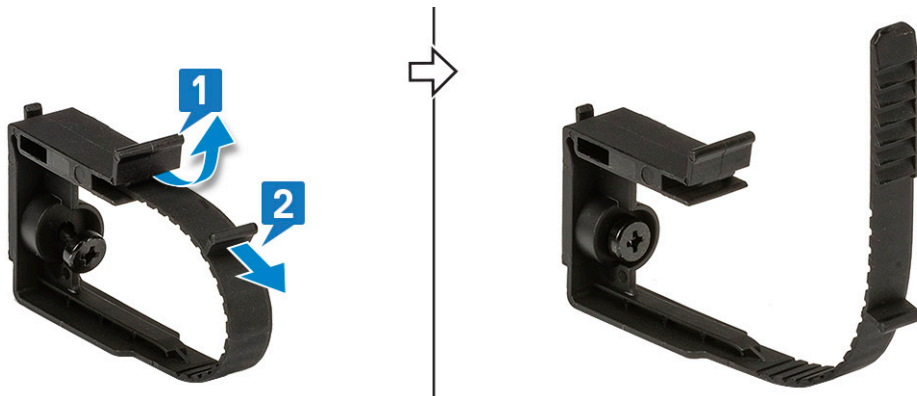
执行以下步骤可在系统机箱上安装电缆护套。

**注：**下图仅用于演示，可能因系统配置而异。

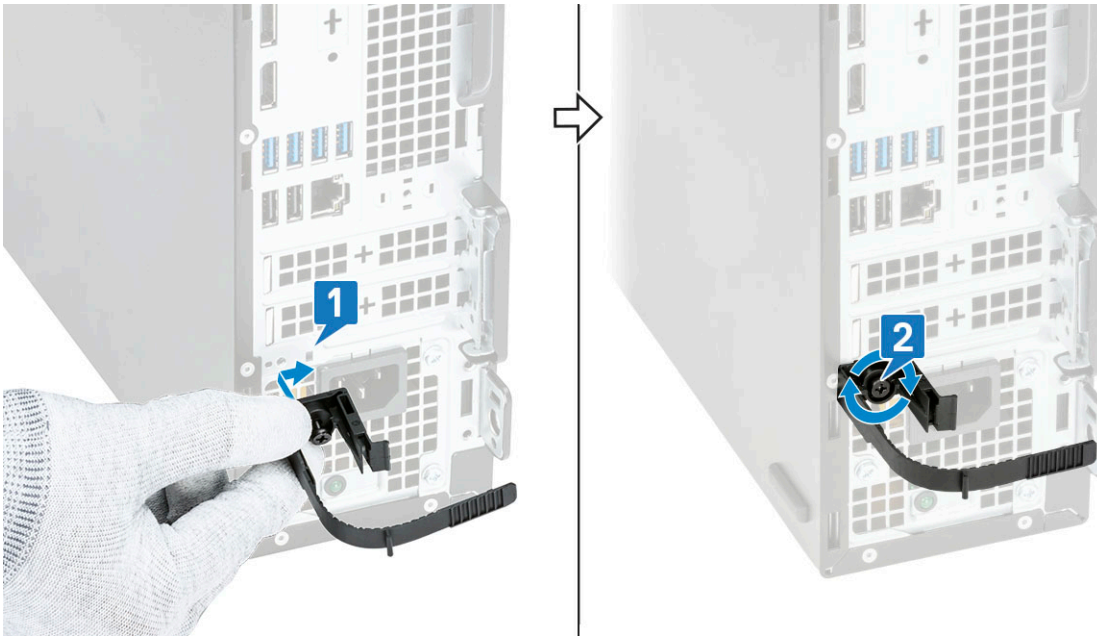
1. 从机箱中滑出门锁以解锁电缆护套。
2. 拉动电缆释放门锁上的卡舌，然后将门锁提离电缆护套。



3. 提起卡舌 [1] 以释放，然后从电缆释放门锁上的插槽拉动电缆束带 [2]。

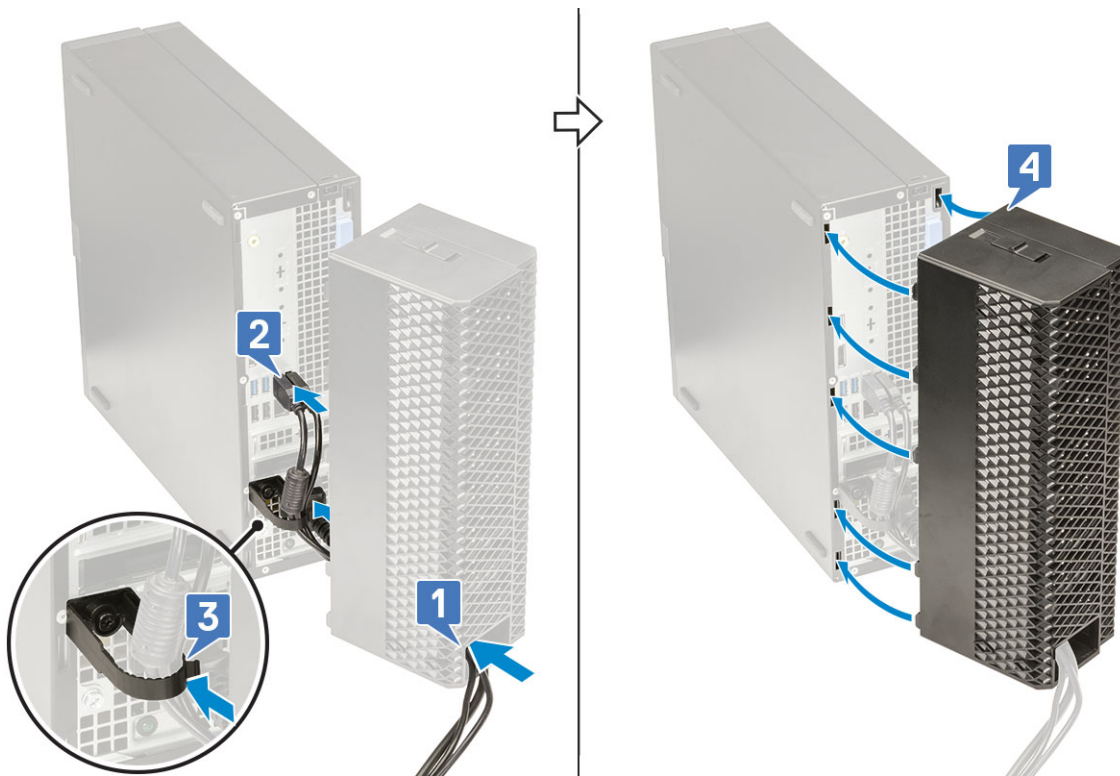


4. 对齐系统机箱插槽上的电缆释放门锁 [1]。拧紧一颗螺钉以将电缆释放门锁固定至系统机箱 [2]。

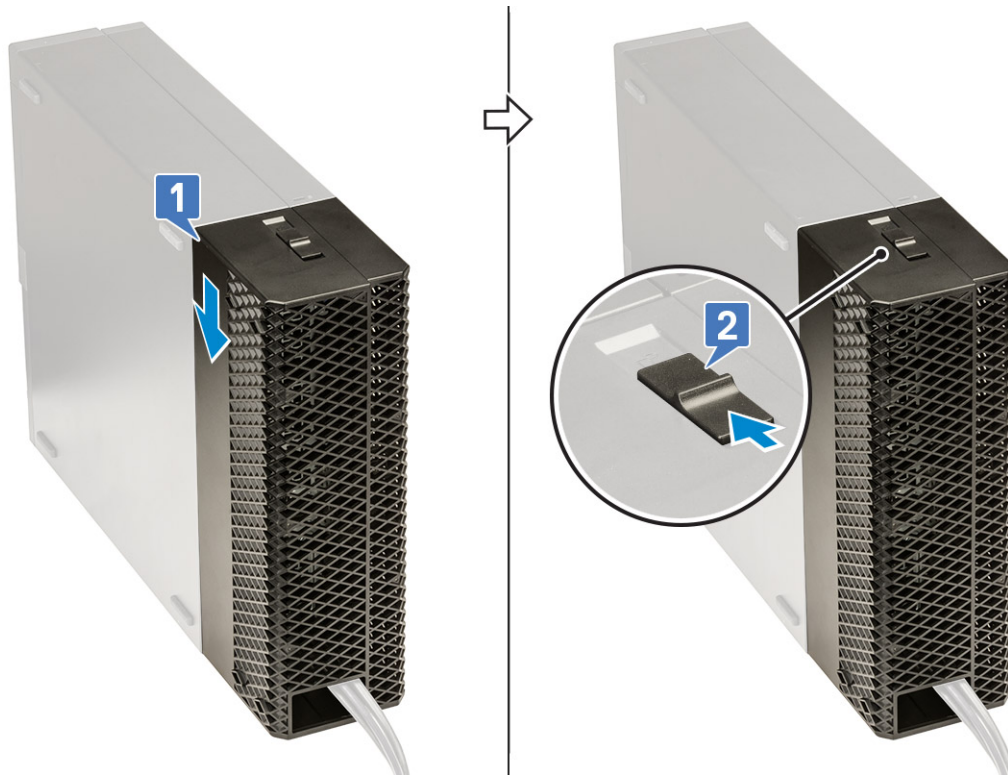


5. 穿过电缆护套的插槽布置电缆 [1]，然后将其连接到系统上的相应端口 (2)。使用电缆束带固定电缆并将卡舌锁定到位 [3]。将电缆护套的塑料挂钩与系统上的插槽对齐 [4]。

**小心：** 小心不要弄破或弯曲易碎的塑料挂钩。

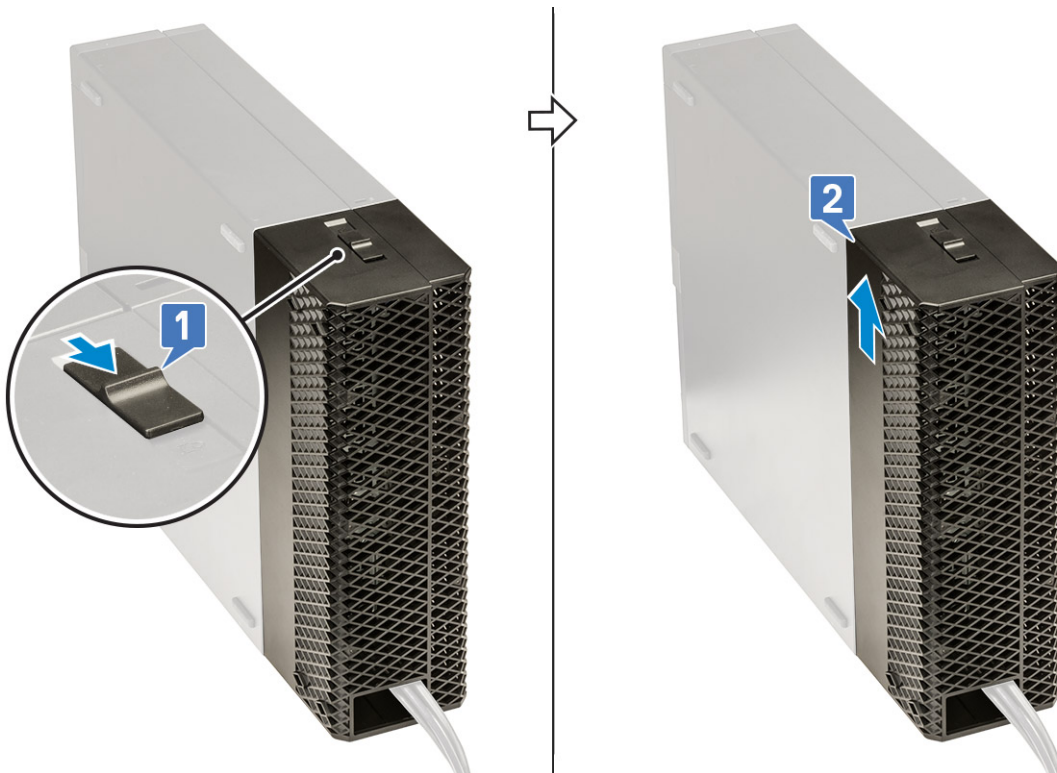


6. 轻轻向下按压电缆护套，直至其卡入到位 (1)。朝机箱滑动门锁 (2) 以将电缆护套锁定到位。



**i** 注: 为增加安全性, 请使用挂锁扣环固定系统。

7. 要卸下电缆护盖, 请执行下列操作:
- 从机箱中滑出门锁以解锁电缆护套 [1]。
  - 将电缆护套提离系统机箱 [2]。



主题：

- [联系戴尔](#)

## 联系戴尔

 **注：**如果没有可用的互联网连接，可在购货发票、装箱单、帐单或戴尔产品目录上查找联系信息。

戴尔提供了几种在线以及基于电话的支持和服务选项。可用性会因国家和地区以及产品的不同而有所差异，某些服务可能在您所在的国家/地区不可用。有关销售、技术支持或客户服务问题，请联系戴尔：

1. 请转至 [Dell.com/support](https://Dell.com/support)。
2. 选择您的支持类别。
3. 在页面底部的**选择国家/地区**下拉列表中，确认您所在的国家或地区。
4. 根据您的需要选择相应的服务或支持链接。