

Dell Precision 3430 小機型 (SFF) 纜線蓋安裝指南

1



註、警示與警告

 **註:**「註」表示可以幫助您更有效地使用產品的重要資訊。

 **警示:**「警示」表示有可能會損壞硬體或導致資料遺失，並告訴您如何避免發生此類問題。

 **警告:**「警告」表示可能的財產損失、人身傷害或死亡。

1 Dell Precision 3430 小機型 (SFF) 纜線蓋	4
2 獲得幫助	7
與 Dell 公司聯絡.....	7

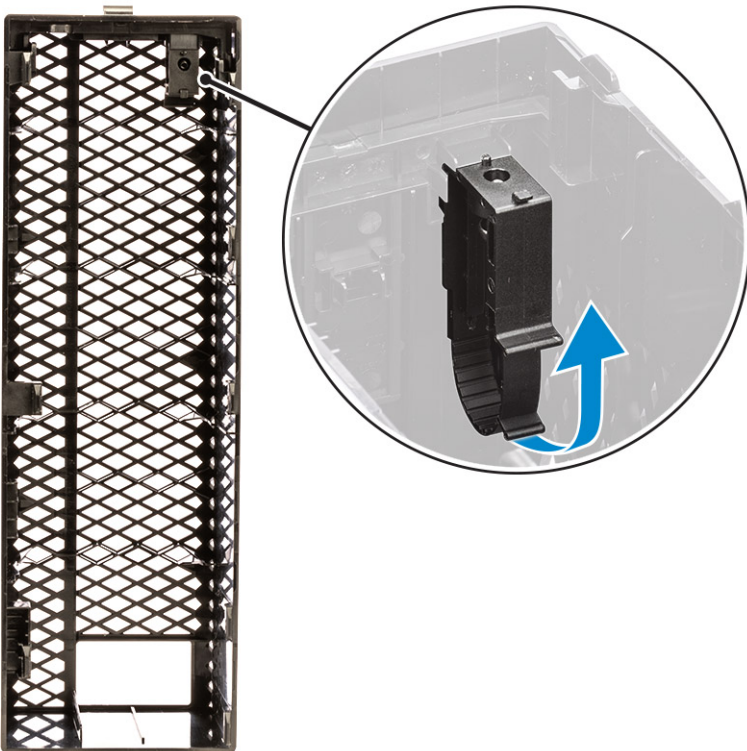
Dell Precision 3430 小機型 (SFF) 纜線蓋

Dell Precision 3430 小機型 (SFF) 的纜線蓋有助於保護連接埠以及與系統連接的纜線。

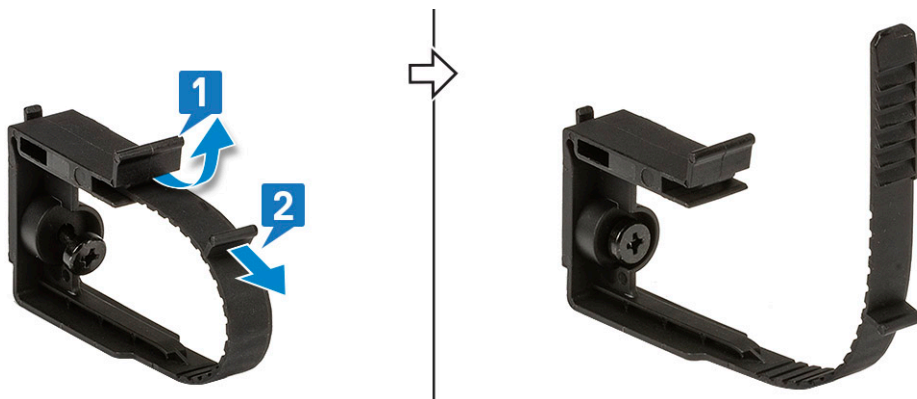
請按照以下步驟將纜線蓋安裝到系統機箱上。

註: 下方顯示的圖片僅供示範之用，系統的實際組態可能有所不同。

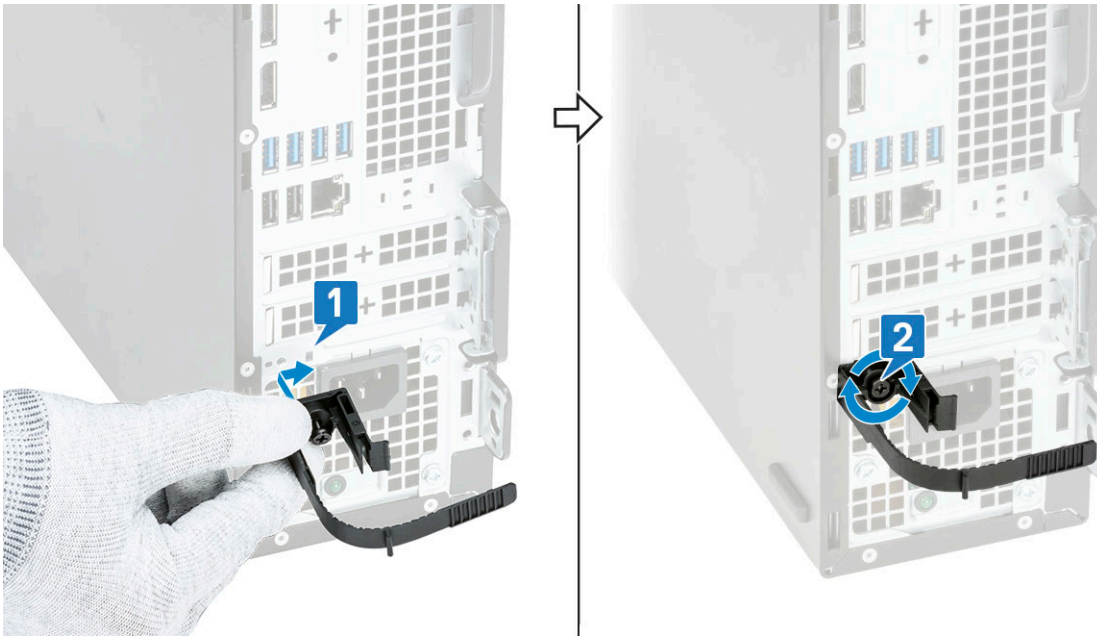
1. 將門鎖從機箱滑開，以解除鎖定纜線蓋。
2. 拉動纜線釋放門鎖上的彈片，並將門鎖從纜線蓋提起取下。




3. 提起彈片 [1]，將纜線束帶從纜線釋放門鎖上的插槽拉出 [2]。

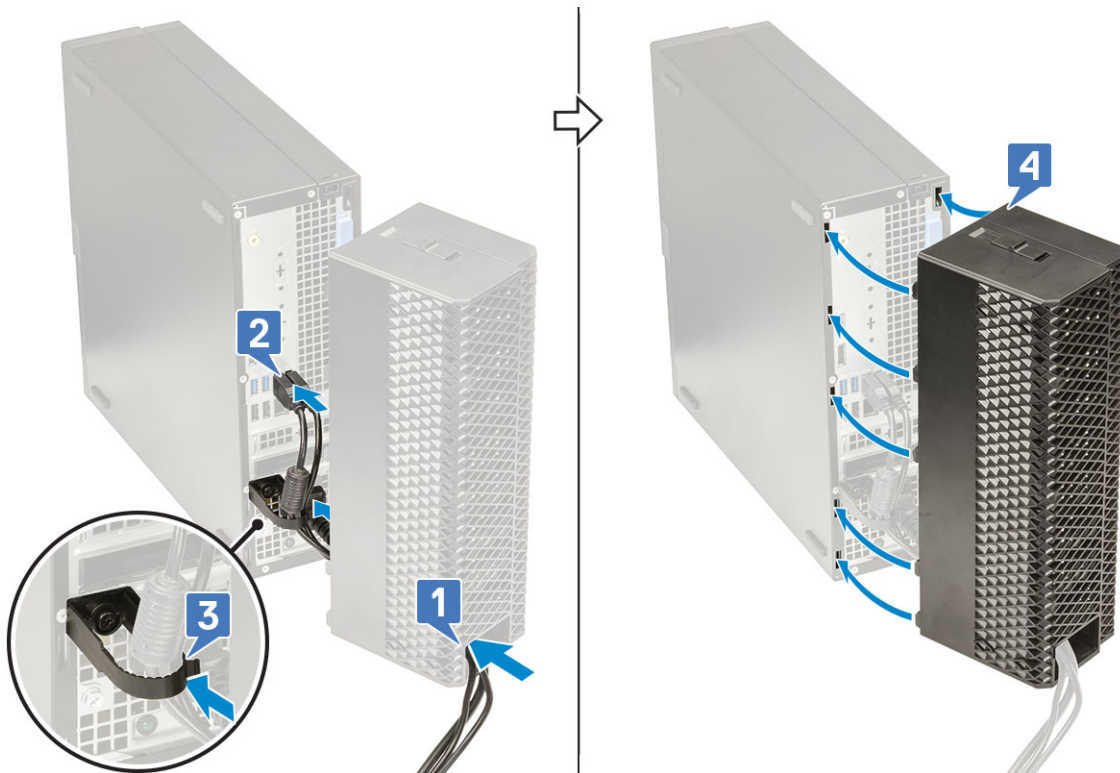


4. 將纜線釋放門鎖對準系統機箱插槽 [1]。鎖緊單顆螺絲，將纜線釋放門鎖固定至系統機箱 [2]。

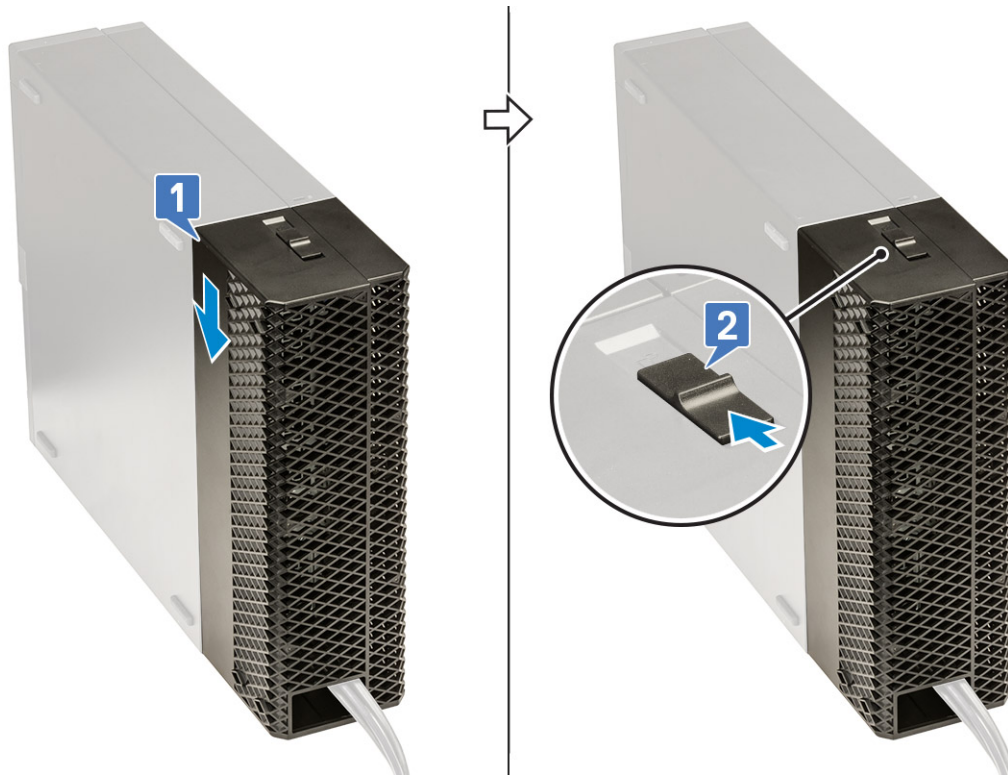


5. 將纜線穿過纜線蓋的插槽 [1]，然後將纜線連接至系統上對應的連接埠 [2]。用纜線束帶固定纜線，然後將彈片固定到位 [3]。將纜線蓋的塑膠掛鉤對準系統上的插槽並插入 [4]。

 **警告：** 塑膠掛鉤較為脆弱，請小心不要彎折或折斷。



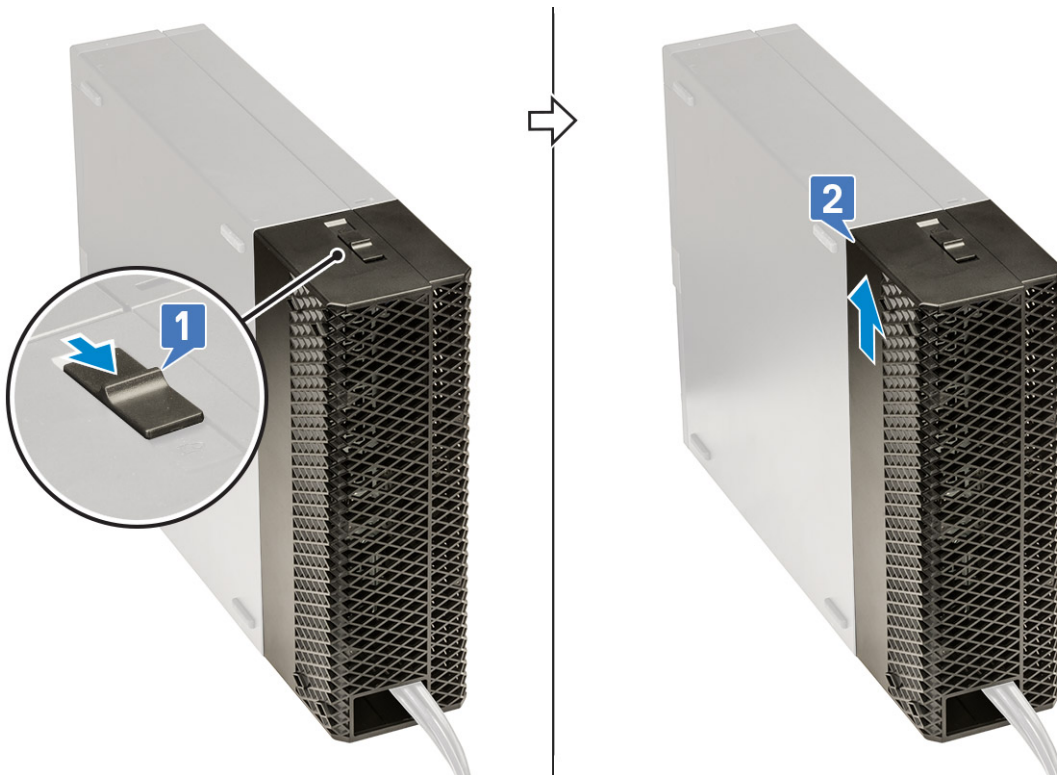
6. 輕輕壓下纜線蓋，直到其卡至定位 [1]。將門鎖朝機箱推動 [2]，以將纜線蓋固定到位。



i 註: 若要加強安全性, 請使用掛鎖扣環來保護系統。

7. 若要卸下纜線護蓋:


- a. 將門鎖從機箱滑開, 以解除鎖定纜線蓋 [1]。
- b. 將纜線蓋從機箱提起取下 [2]。



主題：

- [與 Dell 公司聯絡](#)

與 Dell 公司聯絡

 **註：**如果無法連線網際網路，則可以在購買發票、包裝單、帳單或 Dell 產品目錄中找到聯絡資訊。

Dell 提供多項線上和電話支援與服務選擇。服務的提供因國家/地區和產品而異，某些服務可能在您所在地區並不提供。若因銷售、技術支援或客戶服務問題要與 Dell 聯絡：

1. 移至 [Dell.com/support](https://www.dell.com/support).
2. 選取您的支援類別。
3. 在網頁底部的 **選擇國家/地區** 下拉式選單中確認您所在的國家或地區。
4. 根據您的需要選擇適當的服務或支援連結