

Dell Precision 3430 Küçük Form Faktörü

Kablo Kapağı Takma Kılavuzu

1



Notlar, dikkat edilecek noktalar ve uyarılar

 **NOT:** NOT, ürününüzü daha iyi kullanmanıza yardımcı olacak önemli bilgiler sağlar.

 **DİKKAT:** DİKKAT, donanım hasarı veya veri kaybı olasılığını gösterir ve sorunu nasıl önleyeceğinizi bildirir.

 **UYARI:** UYARI, mülk hasarı, kişisel yaralanma veya ölüm potansiyeline işaret eder.

1 Dell Precision 3430 Küçük Form Faktörü için kablo kapağı.....	4
2 Yardım alma.....	7
Dell'e Başvurma.....	7

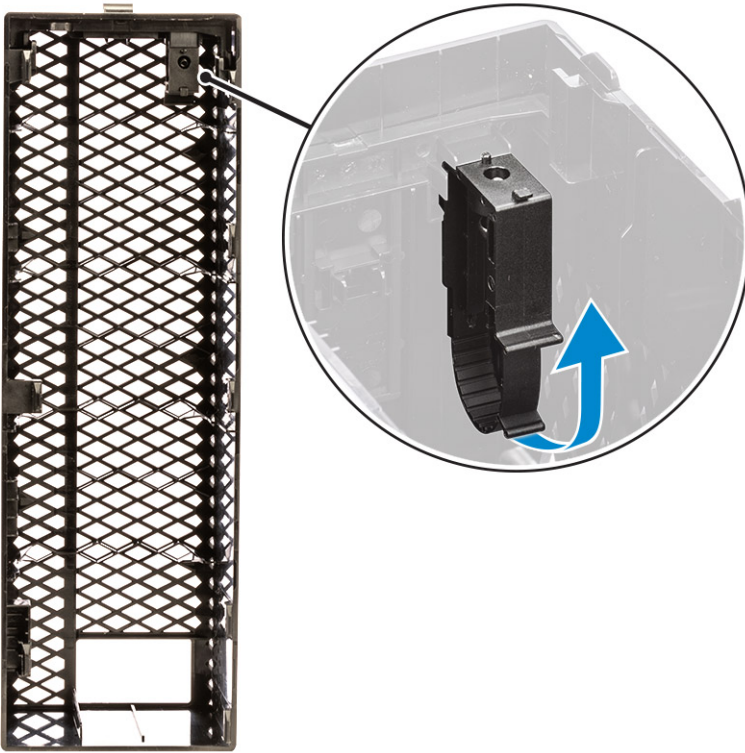
Dell Precision 3430 Küçük Form Faktörü için kablo kapağı

Bir Dell Precision 3430 Küçük Form Faktörü için kablo kapağı, sisteme bağlı olan bağlantı noktalarının ve kabloların korunmasına yardımcı olur.

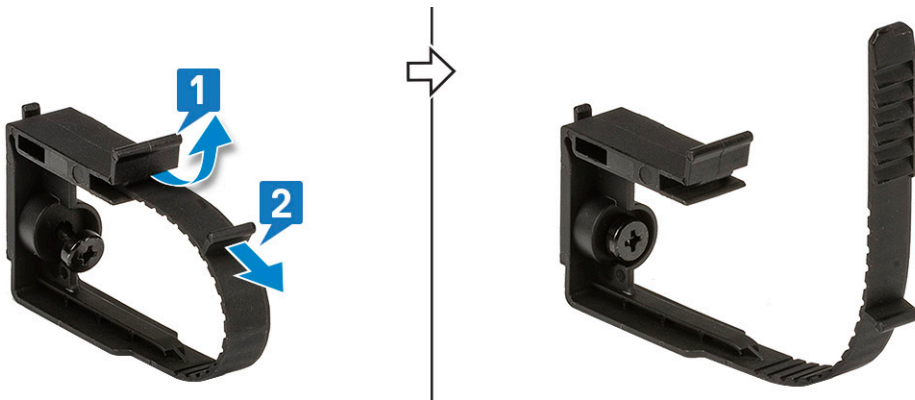
Kablo kapağını sistem kasasına takmak için aşağıdaki adımları uygulayın.

i NOT: Aşağıda gösterilen görüntüler, yalnızca temsilidir ve sistem yaplandırmasına bağlı olarak değişebilir.

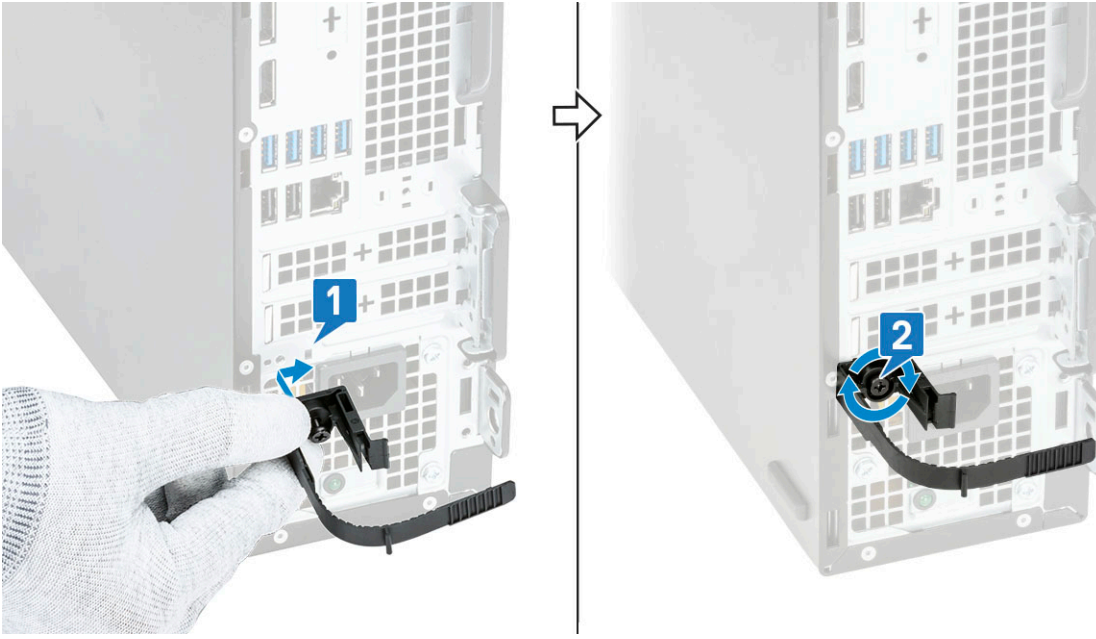
1. Kablo kapağının kilidini açmak için mandalı kasadan kaydırarak çıkarın.
2. Kablo serbest bırakma mandalının üzerindeki tırnağı çekin ve mandalı kaldırmak için kablo kapağından kaldırarak çıkarın.



3. Kablo başını kablo serbest bırakma mandalındaki [2] yuvasından kurtarmak ve çekmek için tırnağı kaldırın [1].

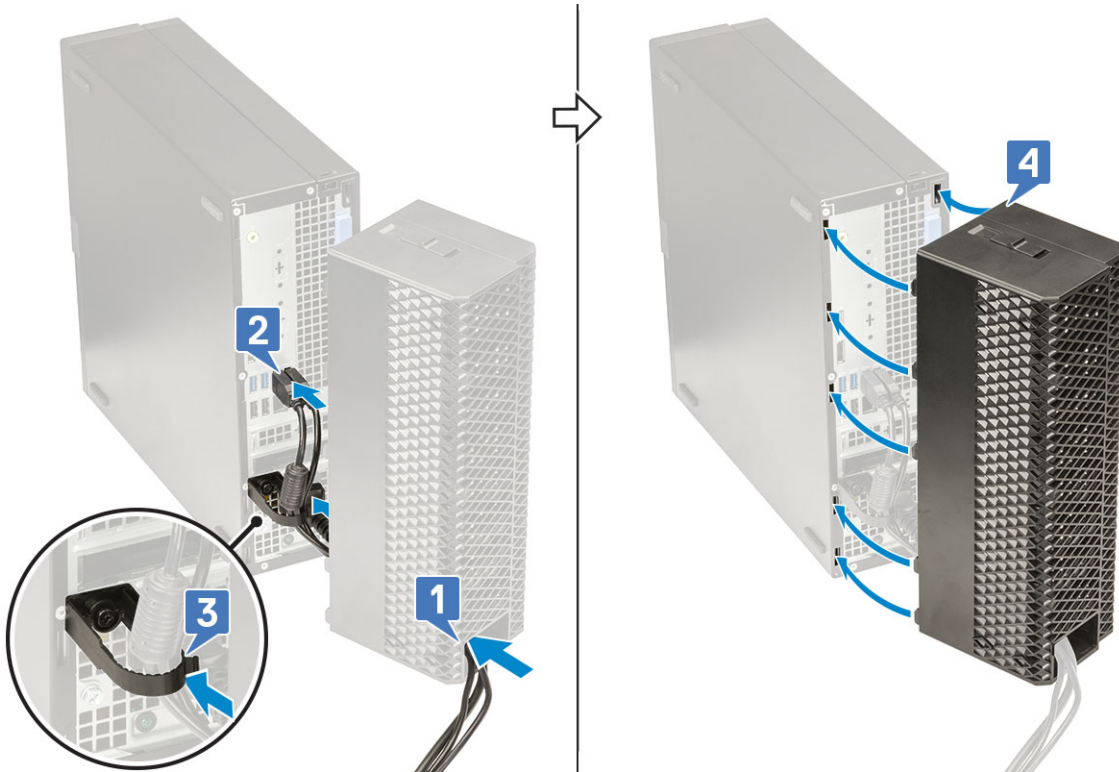


4. Kablo serbest bırakma mandalını sistem kasasındaki yuvaya hizalayın [1]. Kablo serbest bırakma mandalını sistem kasasına sabitlemek için tek vidayı sıkın [2].

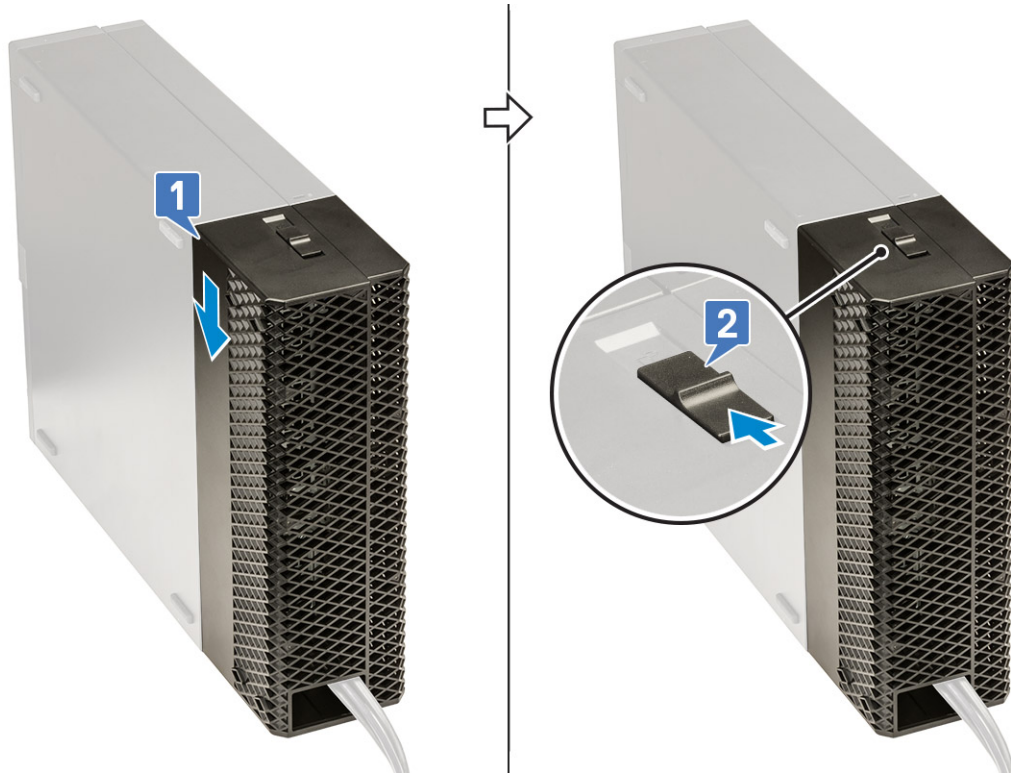


5. Kabloları kablo kapağının [1] yuvasından geçirin ve sistem üzerindeki ilgili bağlantı noktalarına (2) bağlayın. Kabloyu kablo bağıyla sabitleyin ve tırnağı [3] yerine kilitleyin. Kablo kapağının plastik kancalarını sistem üzerindeki yuvalara [4] hizalayın.

⚠ DİKKAT: Hassas plastik kancaları kırmamaya ya da bükmemeye dikkat edin.

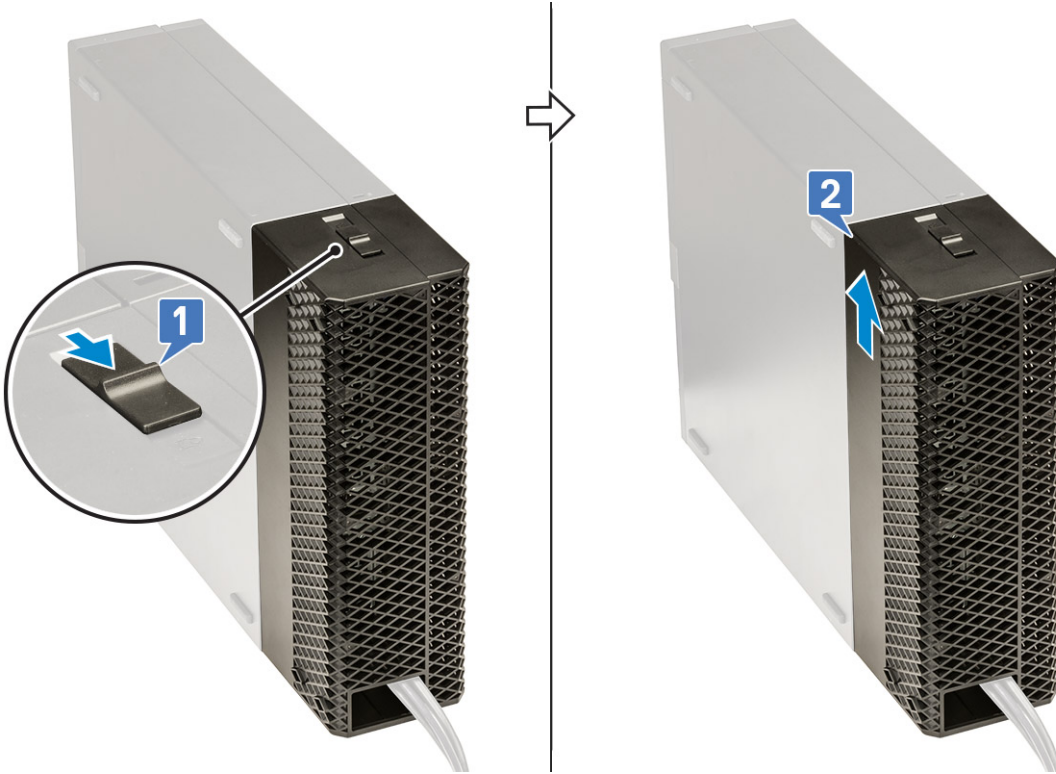


6. Kablo kapağının üzerine yerine oturana kadar hafifçe aşağı doğru bastırın [1]. Kablo kapağı yerine sabitlenip kilitlenene kadar mandalı kasaya doğru kaydırın (2).



NOT: Ek güvenlik amacıyla, sistemi sabitlemek için asma kilit halkası kullanın.

7. Kablo kapağını çıkarmak için:
- Kablo kapağının kilidini açmak için mandalı kaydırarak kasadan çıkarın [1].
 - Kablo kapağını sistem kasasından kaldırarak çıkarın [2].



Yardıma alma

Konular:

- [Dell'e Başvurma](#)

Dell'e Başvurma

i **NOT:** Etkin bir İnternet bağlantınız yoksa, başvuru bilgilerinizi satış faturanızda, irsaliyede, fişte veya Dell ürün kataloğunda bulabilirsiniz.

Dell birden fazla çevrimiçi ve telefon tabanlı destek ve servis seçeneği sunar. Kullanılabilirlik ülkeye ve ürüne göre değişir ve bazı hizmetler bulunduğunuz bölgede olmayabilir. Satış, teknik destek veya müşteri hizmetleri ile ilgili konularda Dell'e başvurmak için:

1. **Dell.com/support** adresine gidin.
2. Destek kategorinizi seçin.
3. Sayfanın altındaki **Ülke/Bölge Seçin** açılan menüsünden ülkenizi veya bölgenizi doğrulayın.
4. Gereksiniminize uygun hizmet veya destek bağlantısını seçin.