

Dell Precision 3430 dator med liten formfaktor

Installationsguide för kabelhölje

1



Anmärkningar, försiktighetsbeaktanden och varningar

 **OBS:** OBS innehåller viktig information som hjälper dig att få ut det mesta av produkten.

 **CAUTION:** VIKTIGT anger antingen risk för skada på maskinvara eller förlust av data och förklarar hur du kan undvika problemet.

 **WARNING:** En WARNING visar på en potentiell risk för egendoms-, personskador eller dödsfall.

1 Kabelskydd för Dell Precision i 3430 dator med liten formfaktor.....	4
2 Få hjälp.....	7
Kontakta Dell.....	7

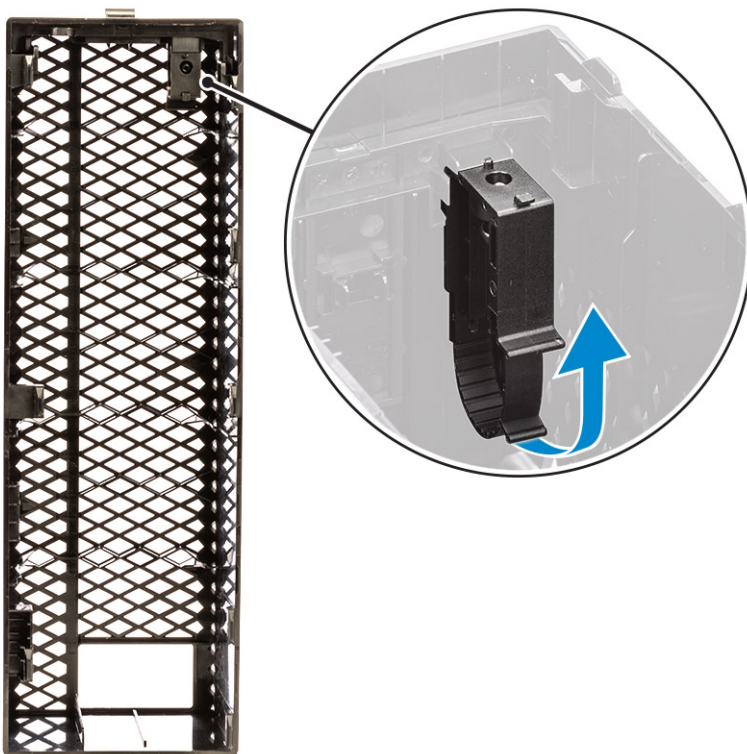
Kabelskydd för Dell Precision i 3430 dator med liten formfaktor

Kabelskyddet för en Dell Precision i 3430 dator med liten formfaktor hjälper till att skydda portar och kablar som är anslutna till systemet.

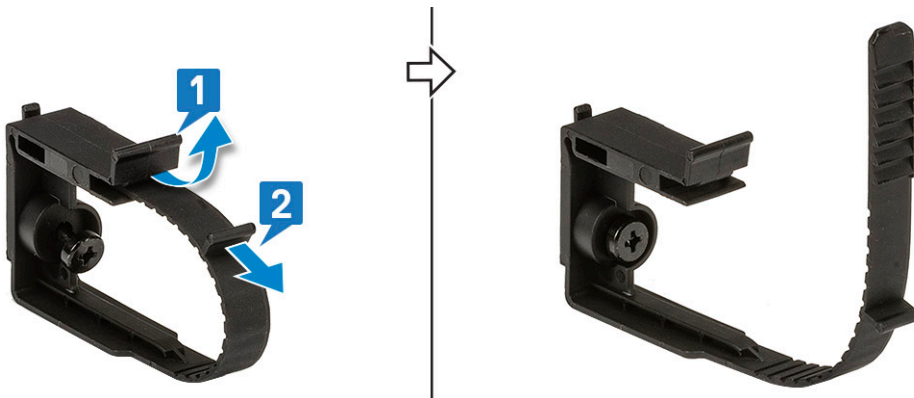
Följ dessa steg för att installera kabelskyddet på systemchassit.

i **OBS: Bilderna som visas nedan är endast för representation och kan variera beroende på systemets konfiguration.**

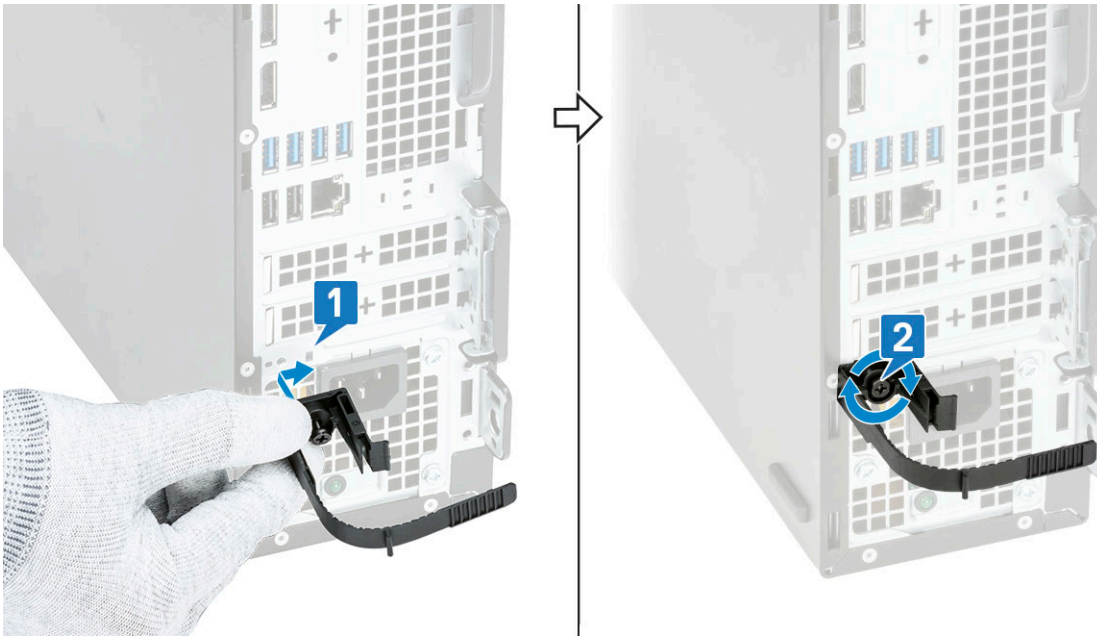
1. Skjut spärren från chassit för att låsa upp kabelskyddet.
2. Dra i fliken på kabelns frigöringsshake och lyft haken från kabelskyddet.



3. Lyft upp fliken [1], för att lossa och dra fastbindningsremmen från platsen på kabelns frigöringsshake [2].

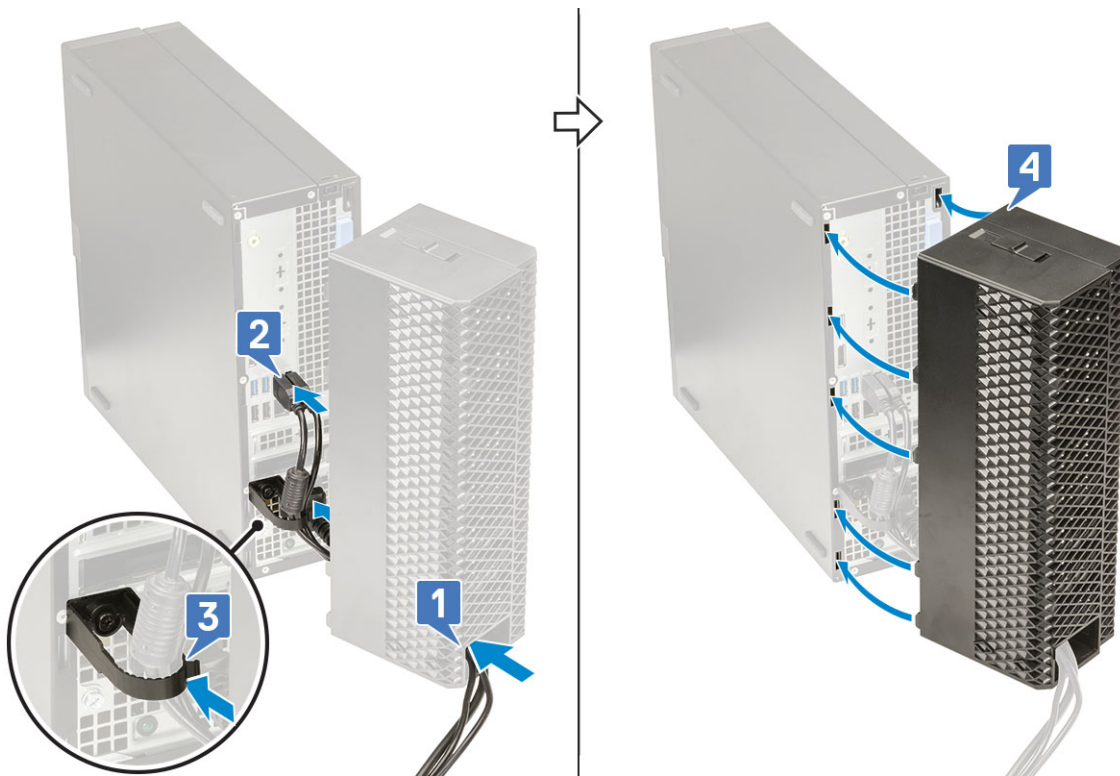


4. Rikta in kabelns frigöringsshake till systemets chassitack [1]. Dra åt den enda skruven för att säkra kabelns frigöringsshake till systemchassit [2].

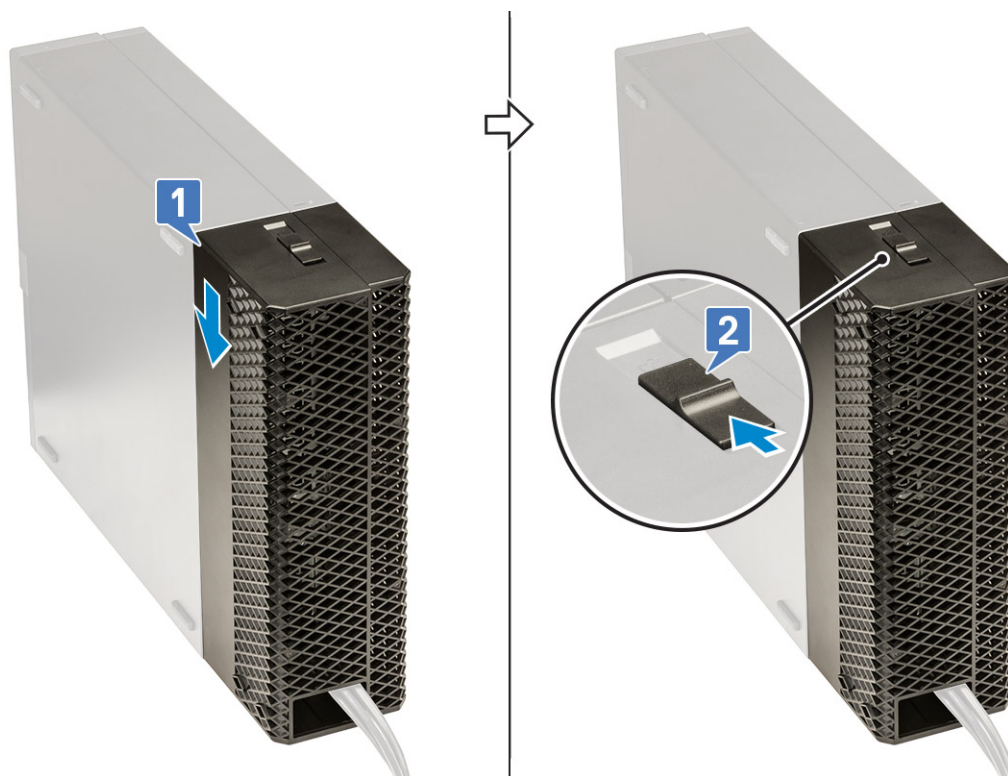


5. Dra kablarna genom öppningen på kabelskyddet [1], och anslut dem till respektive portarna på systemet (2). Fäst kabeln med fastbindningsremmen och lås fliken på plats [3]. Rikta in kabelns plastkrok till öppningarna på systemet [4].

CAUTION: Var noga med att inte bryta sönder eller böja de känsliga plastkrokarna.



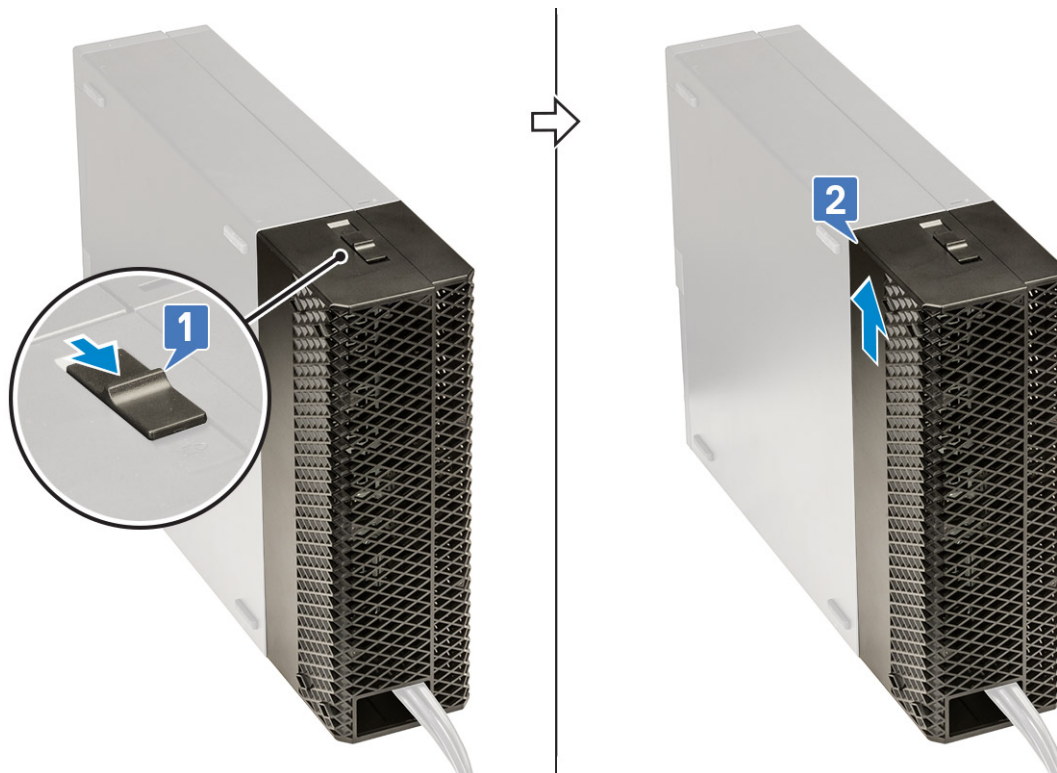
6. Tryck försiktigt ner kabelskyddet tills det klickar fast på plats (1). Skjut spärren mot chassit (2) för att låsa kabelskyddet på plats.



i **OBS:** För extra säkerhet, använd hänglåserna för att säkra systemet.

7. Ta bort kabelskyddet så här:

- a. Skjut spärren från chassit för att låsa upp kabelskyddet [1].
- b. Lyft bort kabelskyddet från systemchassit [2].



Ämnen:

- [Kontakta Dell](#)

Kontakta Dell

 **OBS:** Om du inte har en aktiv Internet-anslutning kan du hitta kontaktinformationen på ditt inköskvitto, förpackning, faktura eller i Dells produktkatalog.

Dell erbjuder flera alternativ för support och service online och på telefon. Tillgängligheten varierar beroende på land och produkt och vissa tjänster kanske inte finns i ditt område. Gör så här för att kontakta Dell för försäljningsärenden, teknisk support eller kundtjänst:

1. Gå till **Dell.com/support**.
2. Välj supportkategori.
3. Välj land eller region i listrutan **Choose A Country/Region (välj land/region)** längst ner på sidan.
4. Välj lämplig tjänst eller supportlänk utifrån dina behov.