

Dell Precision 3430 Small Form Factor

Uputstvo za montiranje poklopca kabla



Napomene, mere opreza i upozorenja

 | **NAPOMENA:** NAPOMENA ukazuje na važne informacije koje će vam pomoći da iskoristite proizvod na bolji način.

 | **OPREZ:** OPREZ ukazuje na potencijalno oštećenje hardvera ili gubitak podataka i saopštava vam kako da izbegnete problem.

 | **UPOZORENJE:** UPOZORENJE ukazuje na potencijalno oštećenje imovine, telesne povrede i smrtni ishod.

© 2018 Dell Inc. ili podružnice. Sva prava zadržana. Dell, EMC, i drugi žigovi su žigovi Dell Inc. ili njegovih podružnica. Drugi žigovi su vlasništvo njihovih vlasnika.

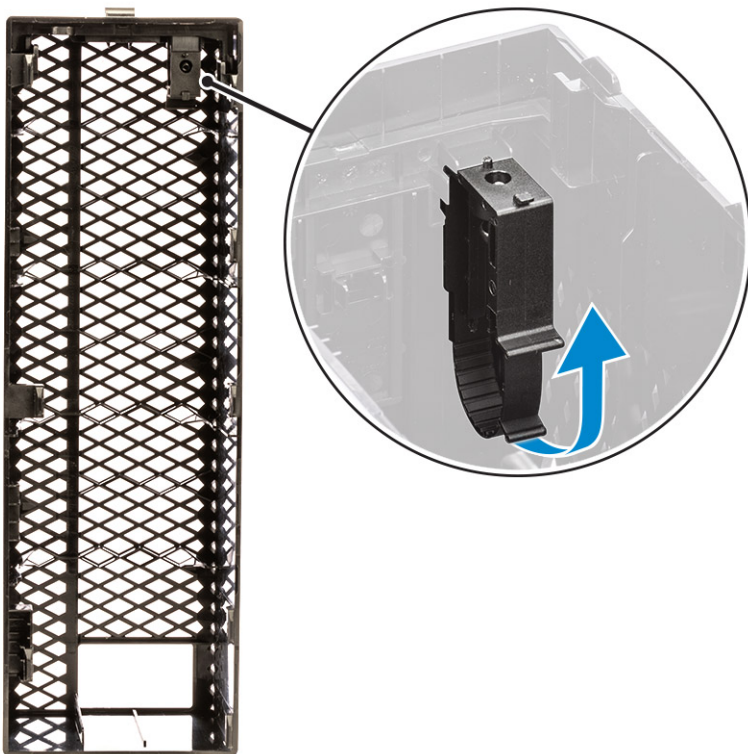
1 Poklopac kabla za Dell Precision 3430 Small Form Factor.....	4
2 Dobijanje pomoći.....	7
Kontaktiranje kompanije Dell.....	7

Poklopac kabela za Dell Precision 3430 Small Form Factor

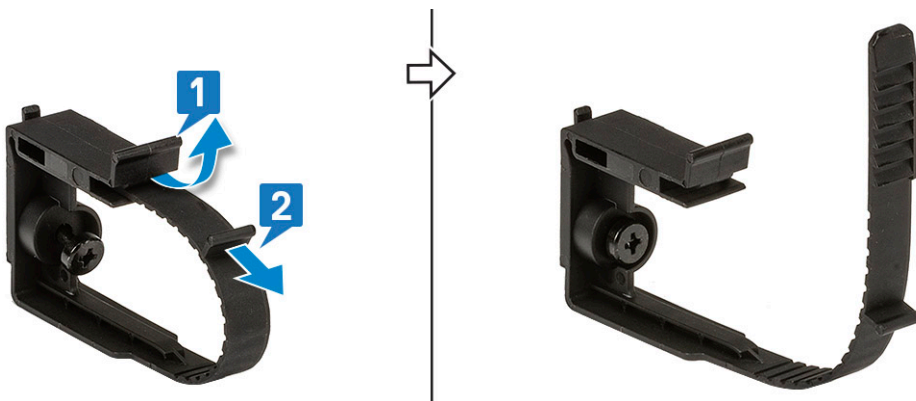
Poklopac kabela za Dell Precision 3430 Small Form Factor pomaže da se zaštite portovi i kablovi povezani sa sistemom. Pratite ove korake za montiranje poklopcu kabela na kućište sistema.

① | NAPOMENA: Slike koje su prikazane u nastavku su samo za prikaz i mogu da se razlikuju u zavisnosti od konfiguracije sistema.

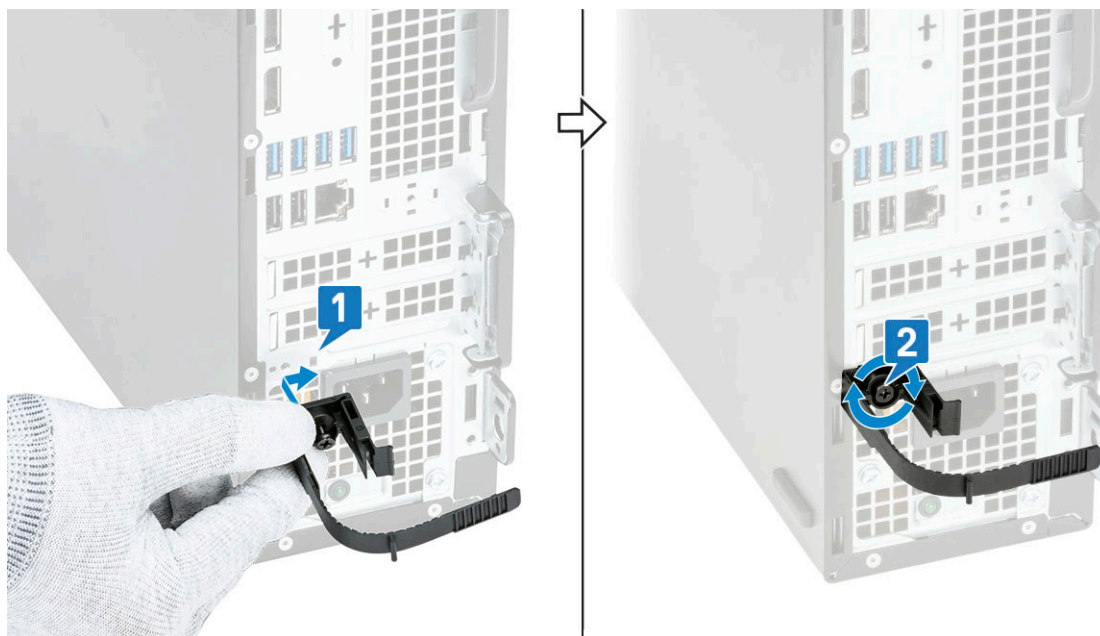
- 1 Da biste otključali poklopac kabela, gurnite rezu sa kućišta.
- 2 Povucite jezičak na rezi za otpuštanje kabela i podignite je od poklopcu kabela.



- 3 Podignite jezičak [1] da biste oslobodili i izvadili traku kabela iz slotu na rezi za otpuštanje kabela [2].

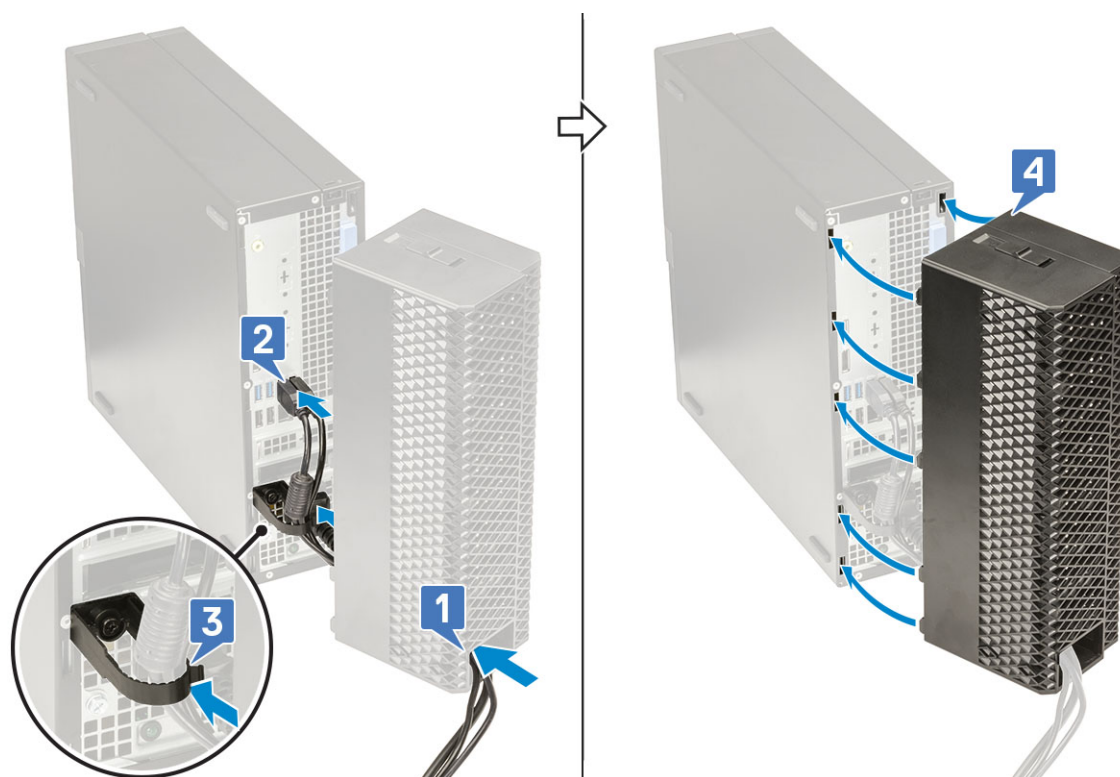


- 4 Poravnajte rezu za otpuštanje kablova na slotu kućišta sistema [1]. Pritegnite zavrtnaj da biste pričvrstili rezu za otpuštanje kablova za kućište sistema [2].

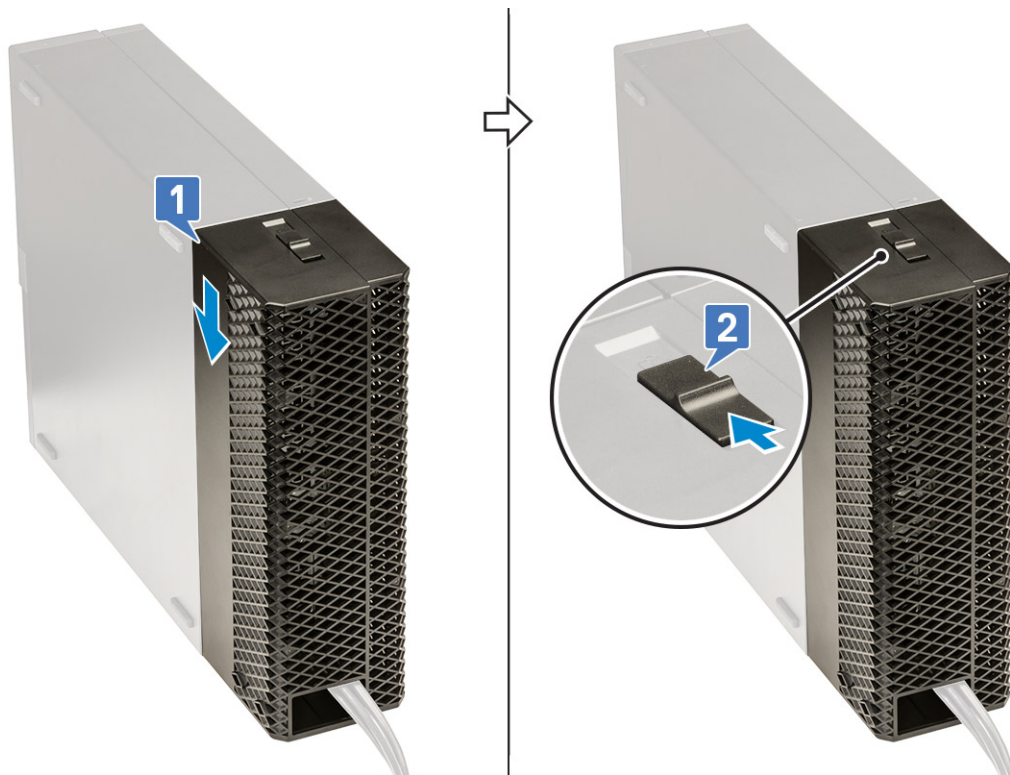


- 5 Provucite kablove kroz slot na poklopcu kablova [1] i povežite ih u odgovarajuće portove na sistemu (2). Pričvrstite kabl pomoću trake za kabl i fiksirajte jezičak u mestu [3]. Poravnajte plastične kukice poklopca kablova sa slotovima na sistemu [4].

⚠ OPREZ: Vodite računa da ne savijate i ne slomite osetljive plastične kukice.

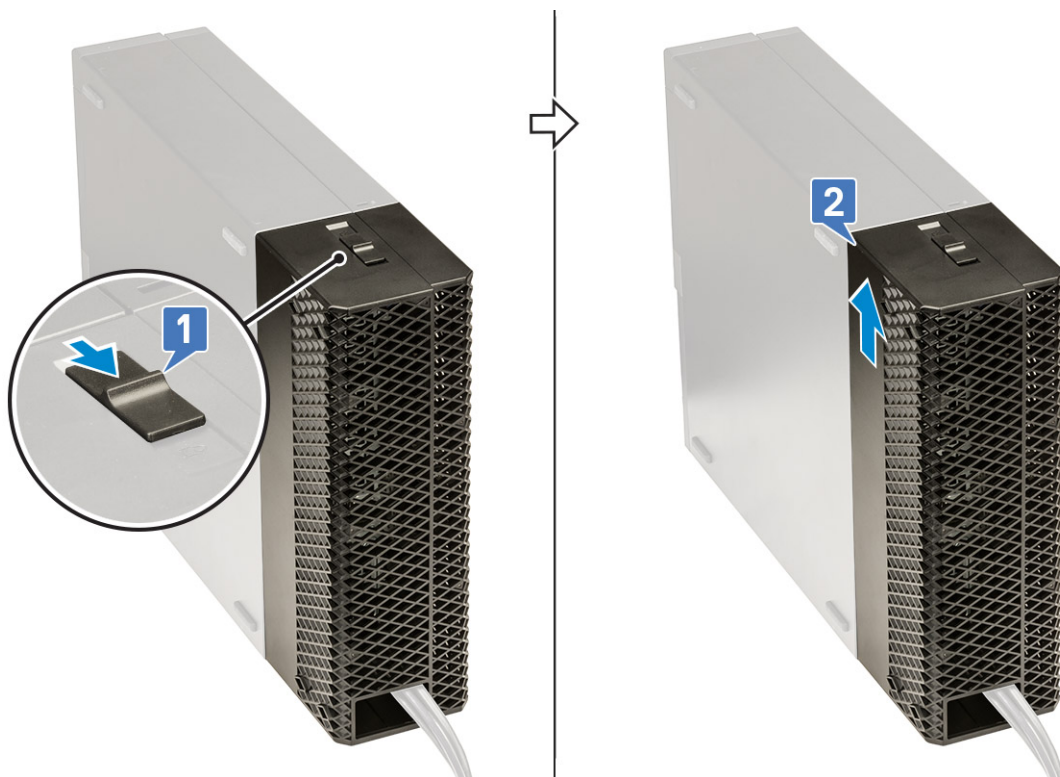


- 6 Nežno pritisnite poklopac kablova dok ne klikne na mesto (1). Gurnite rezu prema kućištu (2) da biste fiksirali poklopac kućišta u mestu.



ⓘ NAPOMENA: Radi dodatne bezbednosti, koristite prsten za katanac za zaključavanje sistema.

- 7 Da biste uklonili poklopac kablova:
- a Da biste otključali poklopac kablova, gurnite rezu sa kućišta [1].
 - b Podignite poklopac kablova i uklonite ga sa matične ploče [2].



Dobijanje pomoći

Kontaktiranje kompanije Dell

① **NAPOMENA:** Ako nemate aktivnu vezu sa Internetom, kontakt informacije možete pronaći na fakturi, otpremnici, računu ili katalogu Dell proizvoda.

Dell nudi nekoliko opcija za onlajn i telefonsku podršku i servis. Dostupnost zavisi od zemlje i proizvoda, a neke usluge možda neće biti dostupne u vašoj oblasti. Ako želite da kontaktirate Dell u vezi prodaje, tehničke podrške ili pitanja u vezi korisničkih usluga:

- 1 Idite na **Dell.com/support**.
- 2 Izaberite svoju kategoriju podrške.
- 3 Potvrdite vašu zemlju ili region u padajućem meniju **Choose a Country/Region (Izaberite zemlju/region)** u donjem delu stranice.
- 4 Izaberite odgovarajuću uslugu ili vezu za podršku na osnovu vaših potreba.