

Računalnik Dell Precision 3430 z majhnim ohišjem

Vodnik za namestitev pokrova za kable



Opombe, svarila in opozorila

 | **OPOMBA:** OPOMBA označuje pomembne informacije, s katerimi lahko izboljšate učinkovitost izdelka.

 | **POZOR:** PREVIDNO označuje možnost poškodbe strojne opreme ali izgube podatkov in vam svetuje, kako se izogniti težavi.

 | **Opozorilo:** OPOZORILO označuje možnost poškodb lastnine, telesnih poškodb ali smrti.

© 2018 družba Dell Inc. ali njene hčerinske družbe. Vse pravice pridržane. Dell, EMC in druge blagovne znamke so blagovne znamke družbe Dell Inc. ali njenih hčerinskih družb. Druge blagovne znamke so lahko blagovne znamke njihovih lastnikov.

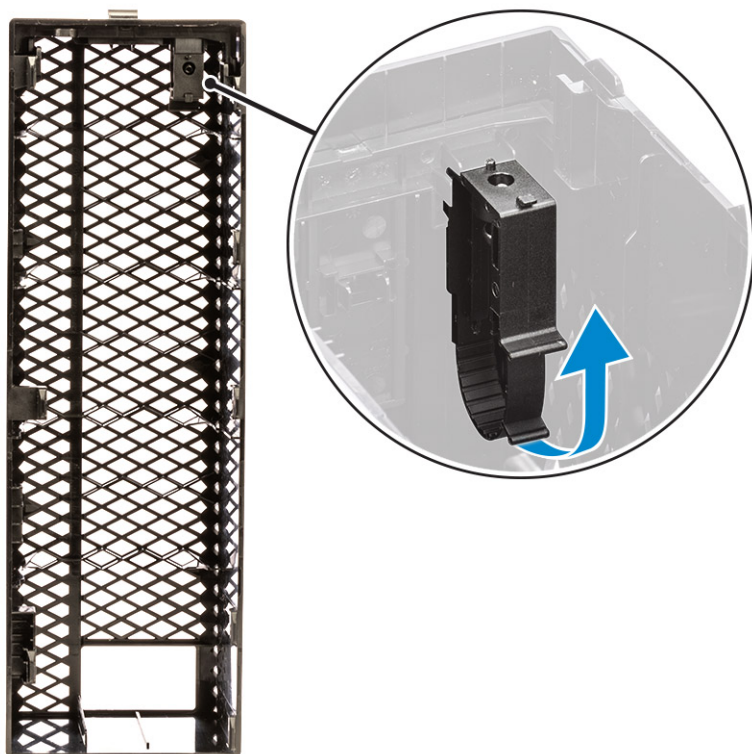
1 Pokrov za kable za računalnik Dell Precision 3430 z majhnim ohišjem.....	4
2 Iskanje pomoči.....	7
Vzpostavljanje stika z družbo Dell.....	7

Pokrov za kable za računalnik Dell Precision 3430 z majhnim ohišjem

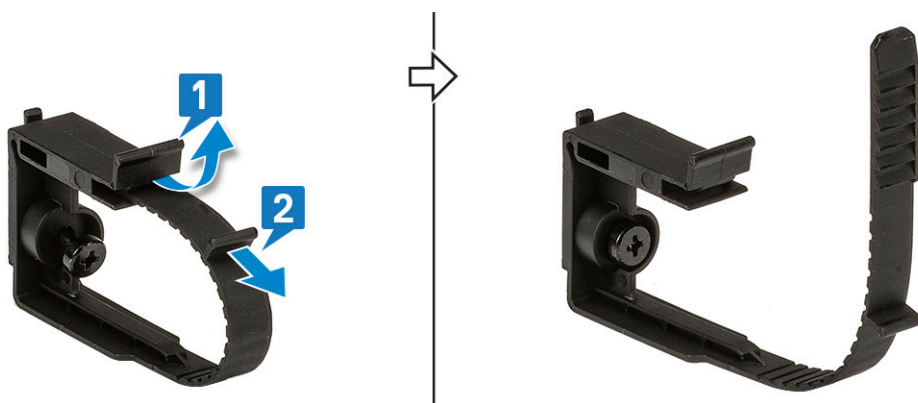
Pokrov za kable za računalnik Dell Precision 3430 z majhnim ohišjem varuje vrata in kable, priklopljene na sistem. Če želite namestiti pokrov za kable na ohišje sistema, upoštevajte spodnja navodila.

OPOMBA: Spodaj prikazane slike so namenjene zgolj za predstavitev in se morda razlikujejo glede na konfiguracijo sistema.

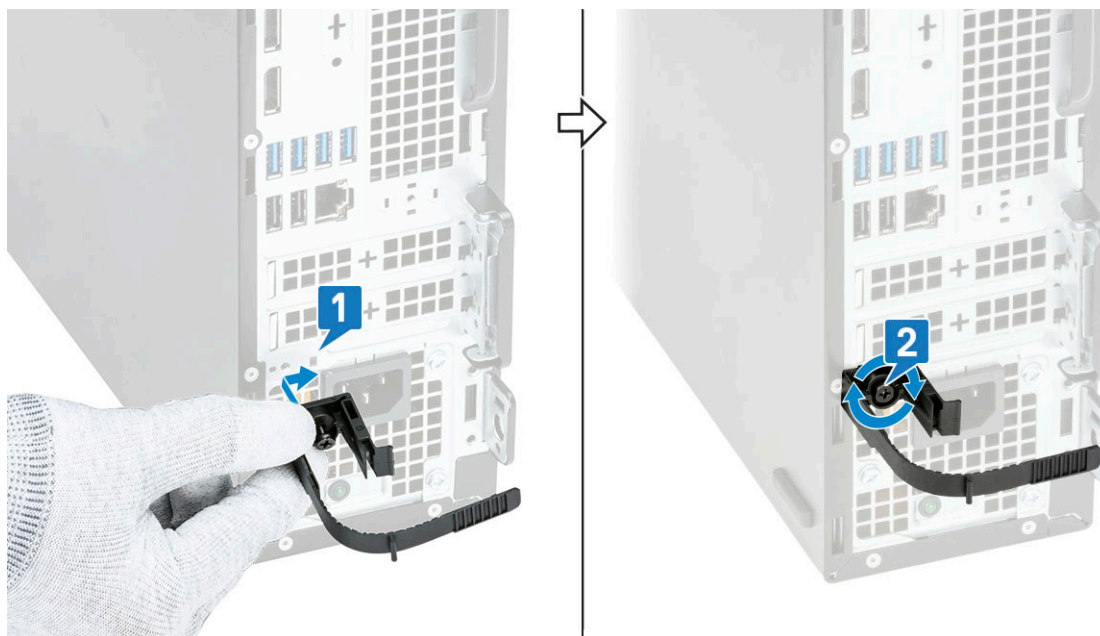
- 1 Potisnite zapah z ohišja, da odklenete pokrov za kable.
- 2 Povlecite jeziček na sprostitvenem zapahu kabla in dvignite zapah stran od pokrova za kable.



- 3 Dvignite jeziček [1], da sprostite in izvlečete kabelsko vezico iz reže na sprostitvenem zapahu kabla [2].

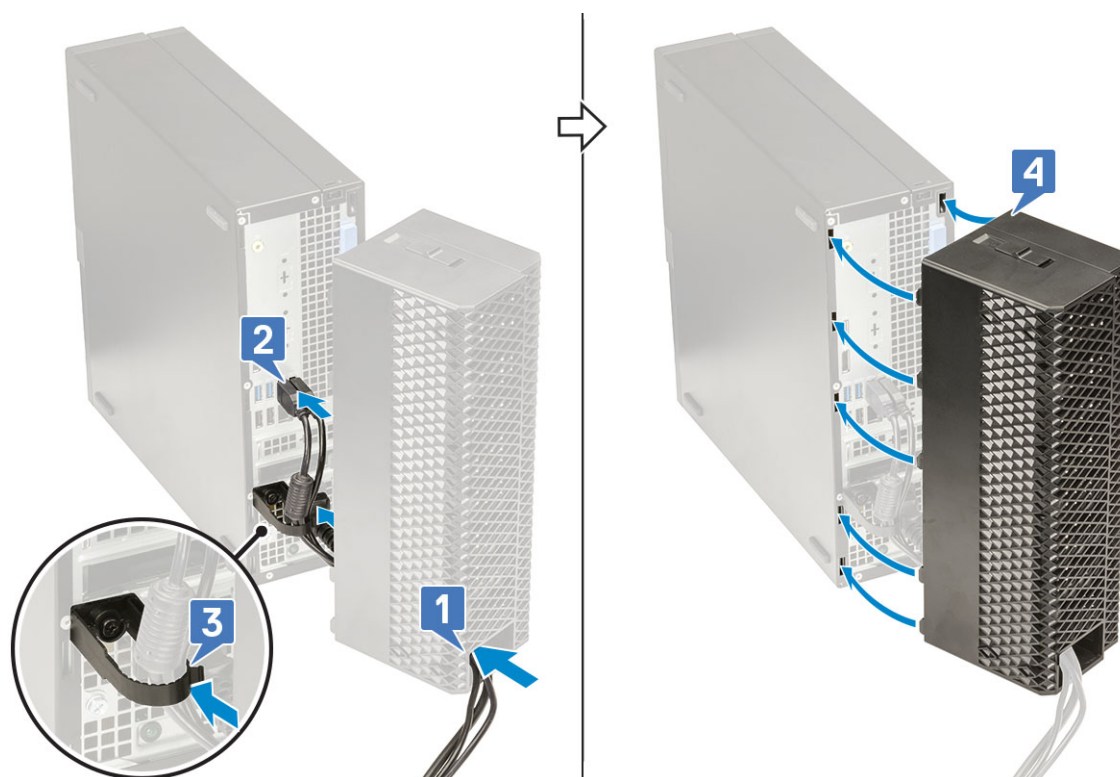


- 4 Sprostitveni zapah kabla poravnajte z režo na ohišju sistema [1]. Privijte vijak, da pritrdite sprostitveni zapah kabla z na ohišje sistema [2].

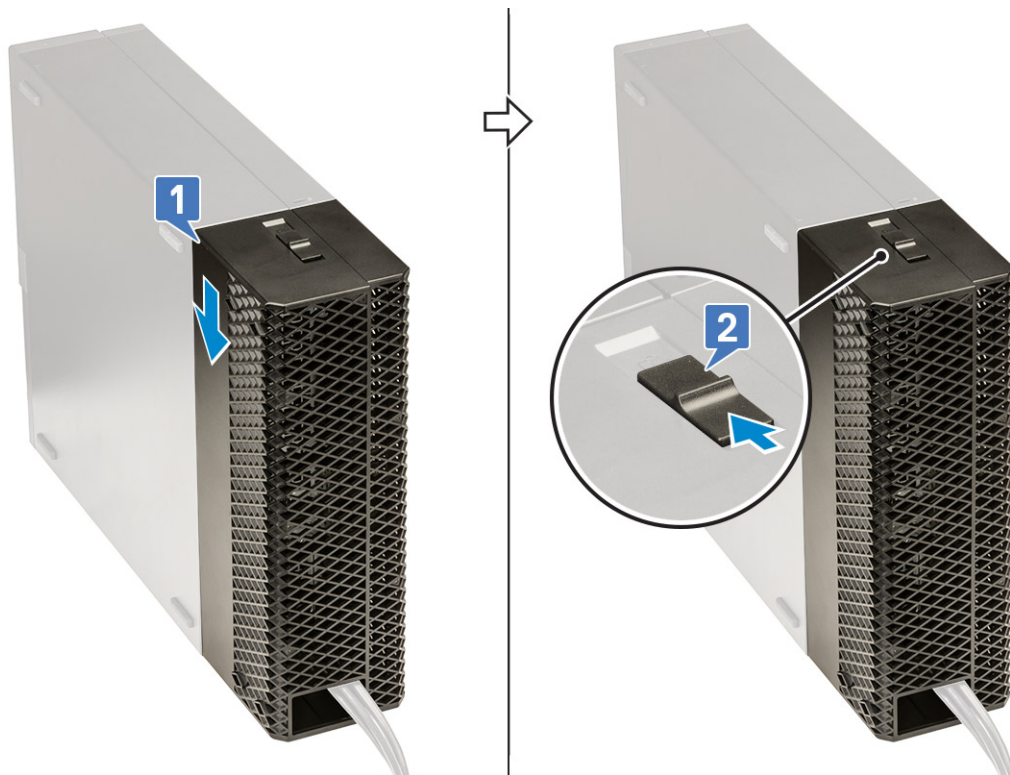


- 5 Kabla napeljite skozi režo pokrova za kable [1] in ju priklopite v ustrezna priključka na sistemu [2]. Pritrdite kabel z vezico in ga zaklenite [3]. Plastične jezičke pokrova za kable poravnajte z režami na sistemu [4].

⚠ POZOR: Pazite, da občutljivih plastičnih jezičkov ne upognete ali zlomite.

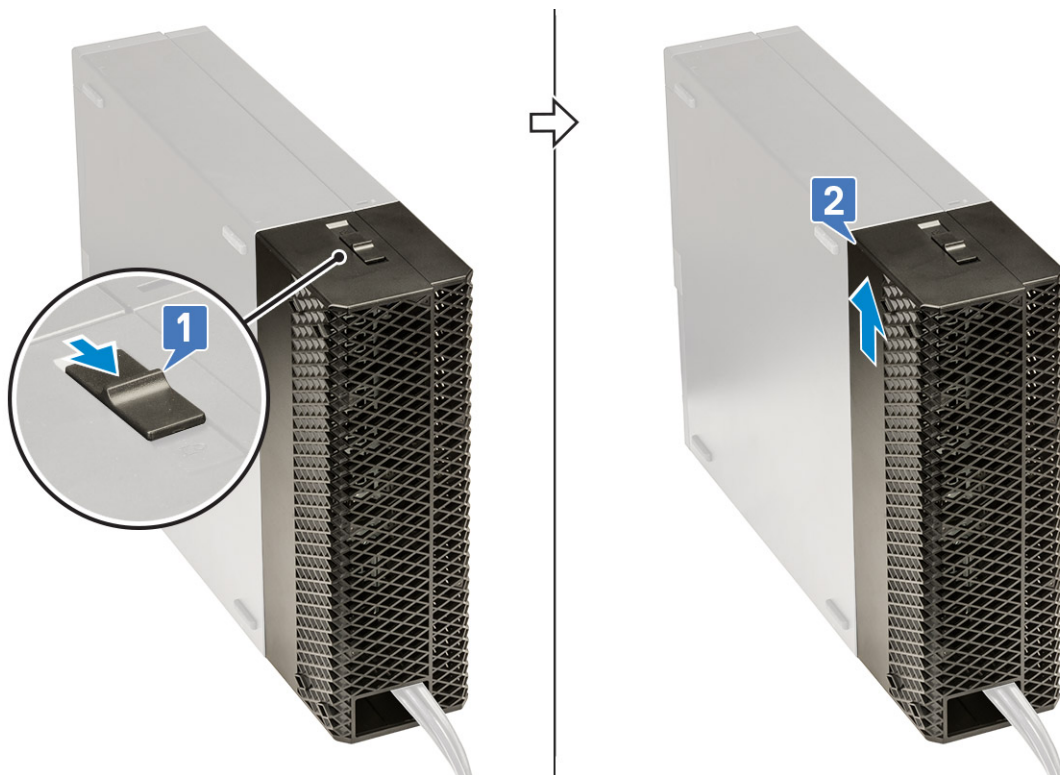


- 6 Previdno pritisnite pokrov za kable, da se zaskoči [1]. Zapah potisnite proti ohišju [2], da se pokrov za kable zaskoči.



OPOMBA: Za dodatno varnost zavarujte sistem z obročkom ključavnice.

- 7 Odstranitev pokrova kable:
- Potisnite zapah z ohišja, da odklenete pokrov za kable [1].
 - Pokrov za kable dvignite stran od ohišja sistema [2].



Iskanje pomoči

Vzpostavljanje stika z družbo Dell

① **OPOMBA:** Če nimate na voljo povezave z internetom, lahko podatke za stik najdete na računu o nakupu, embalaži, blagajniškem izpisku ali katalogu izdelkov Dell.

Dell ponuja več možnosti spletne in telefonske podpore ter servisa. Razpoložljivost je odvisna od države in izdelka, nekatere storitve pa morda niso na voljo na vašem območju. Če želite vzpostaviti stik z Dellovo prodajo, tehnično podporo ali podporo kupcem:

- 1 Obiščite spletno mesto **Dell.com/support**.
- 2 Izberite kategorijo podpore.
- 3 Potrdite državo ali regijo na spustnem seznamu **Choose A Country/Region (Izberite državo/regijo)** na dnu strani.
- 4 Izberite ustrezno storitev ali povezavo do zelene podpore.