

Dell Precision 3430 Small Form Factor

Návod na montáž krytu káblov



Poznámky, upozornenia a výstrahy

 | **POZNÁMKA:** POZNÁMKA uvádza dôležité informácie, ktoré umožňujú lepšie využitie výrobku.

 | **VAROVANIE:** UPOZORNENIE označuje možné poškodenie hardvéru alebo stratu údajov a uvádza, ako sa vyhnúť problému.

 | **VÝSTRAHA:** VÝSTRAHA označuje možné poškodenie majetku, osobné zranenie alebo smrť.

© 2018 firma Dell Inc. alebo jej pobočky. Všetky práva vyhradené. Dell, EMC, ako aj ďalšie ochranné známky sú ochranné známky firmy Dell Inc. alebo jej pobočiek. Iné obchodné známky môžu byť obchodnými známkami príslušných vlastníkov.

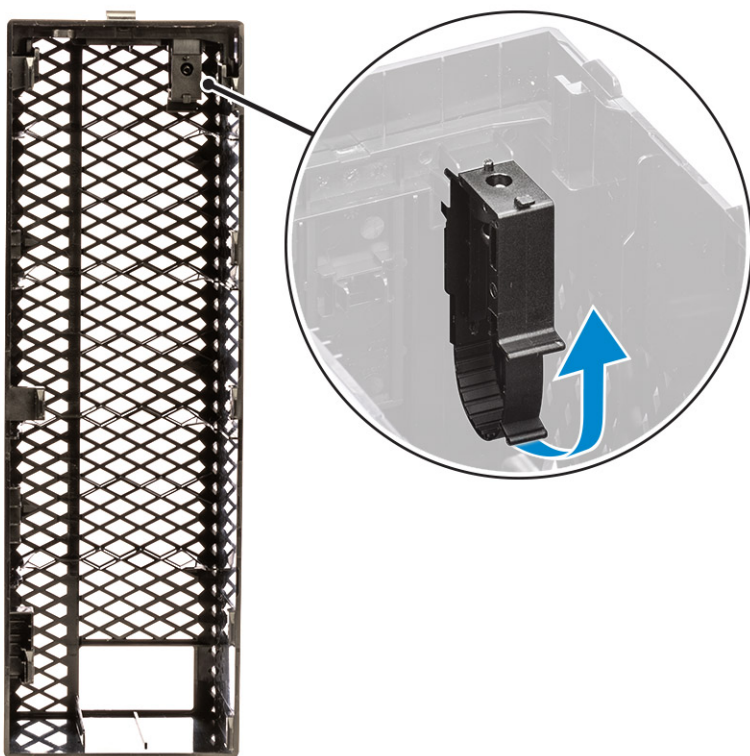
1 Kryt káblov pre pracovné stanice Dell Precision 3430 Small Form Factor.....	4
2 Získanie pomoci.....	7
Kontaktovanie spoločnosti Dell.....	7

Kryt káblov pre pracovné stanice Dell Precision 3430 Small Form Factor

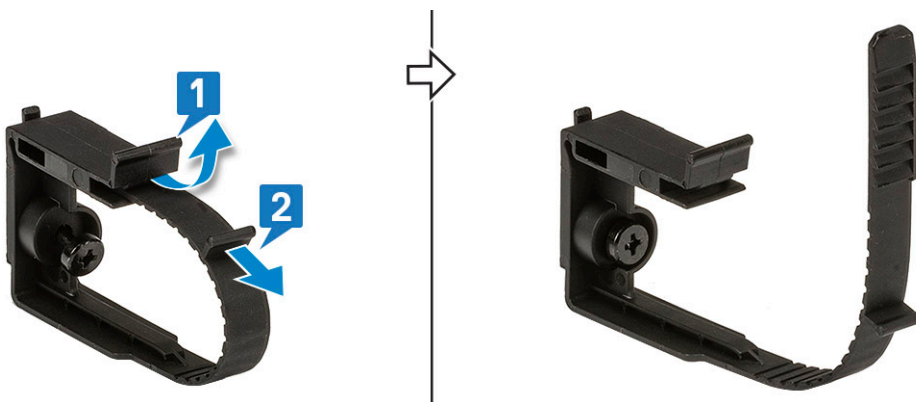
Kryt káblov pre pracovné stanice Dell Precision 3430 Small Form Factor slúži na ochranu portov a káblov pripojených k systému. Pri montáži krytu na káble postupujte podľa nižšie uvedených pokynov.

POZNÁMKA: Nižšie zobrazené obrázky slúžia iba ako ilustrácia, pretože vzhľad vášho systému sa môže líšiť v závislosti od konkrétnej konfigurácie.

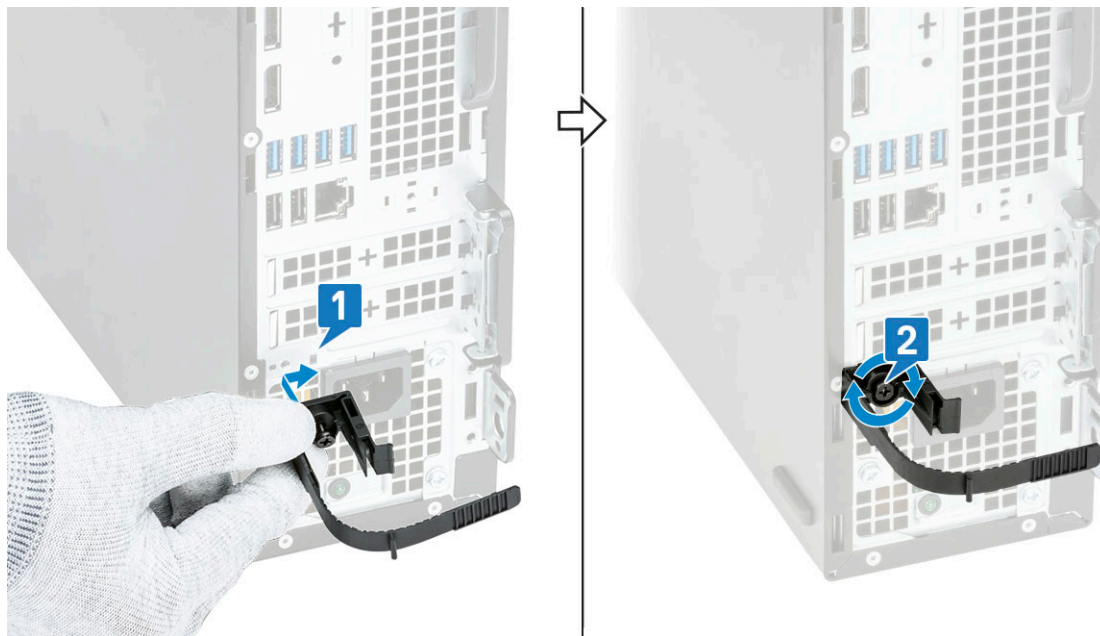
- 1 Odomknite kryt káblov vysunutím poistky smerom od skrinky.
- 2 Potiahnite jazýček na káblovej poistke a vytiahnite poistku z krytu káblov.



- 3 Nadvihnite jazýček [1], uvoľnite kábovú úchytку a vytiahnite ju z otvoru v káblovej poistke, kde je zasunutá [2].

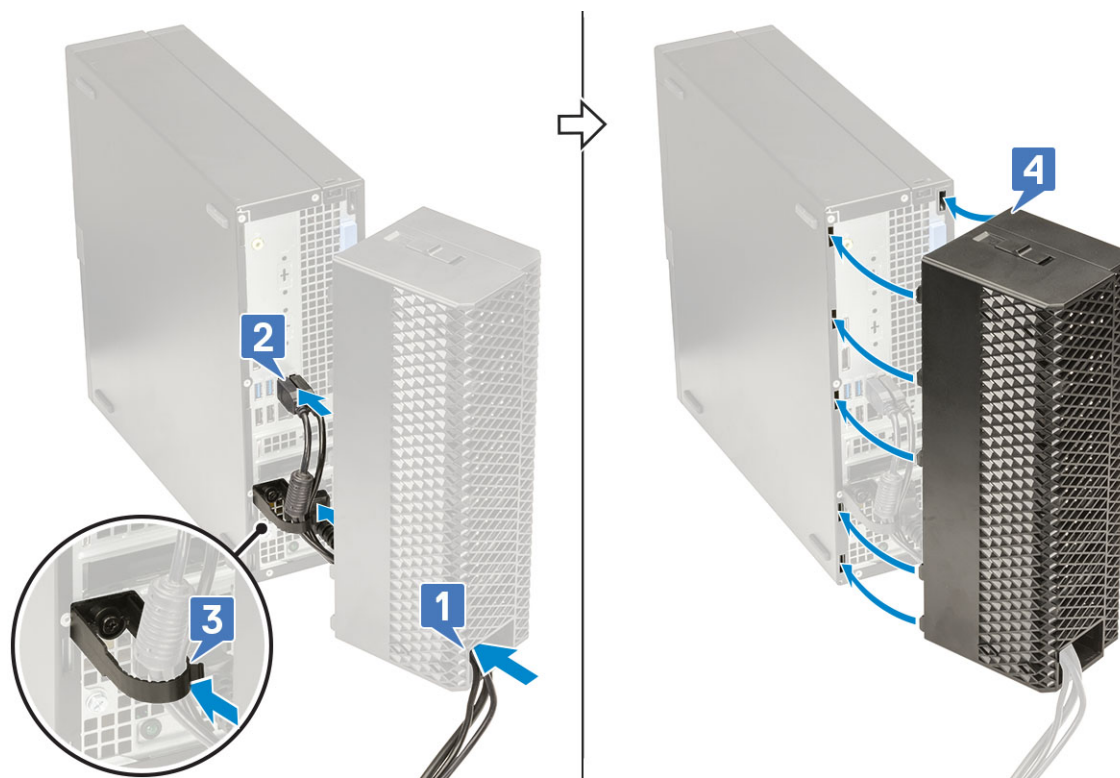


- 4 Káblóvú poistku zarovnajete s otvorom na skrutku v skrinke počítača [1]. Uťahnite jednu skrutku, ktorá pripevňuje poistku ku skrinke [2].

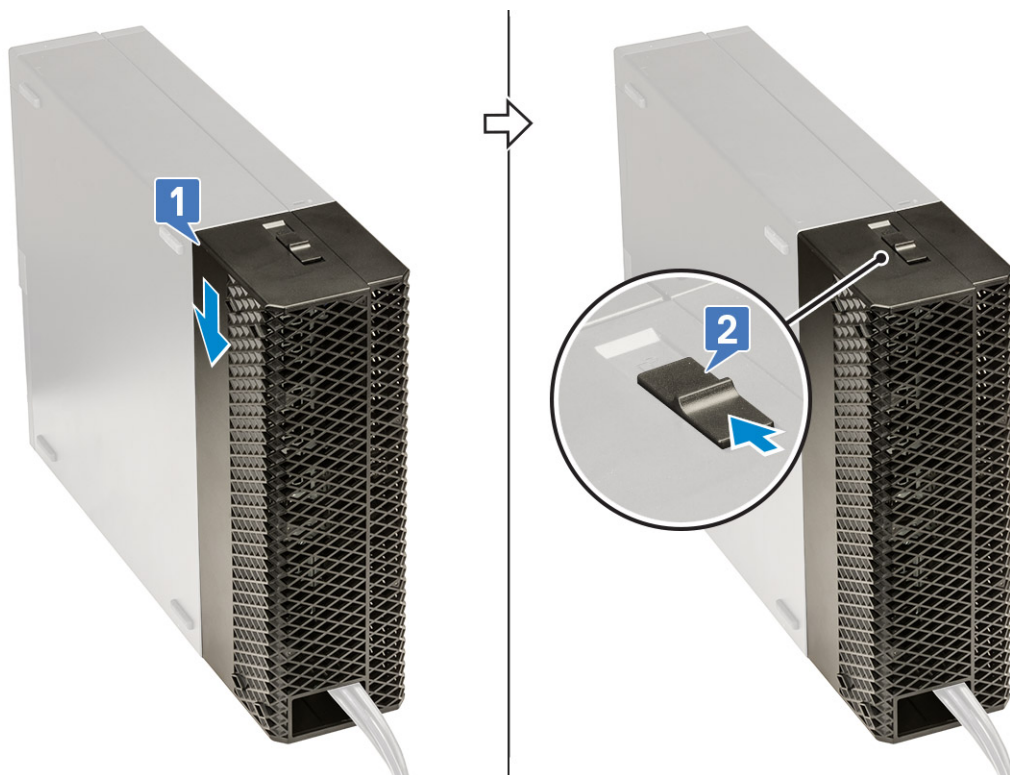


- 5 Káble prevlečte cez otvor v kryte na káble [1] a pripojte ich k príslušným portom (2). Káble zaistite pomocou káblovej úchytky a zaistite poistku [3]. Plastové háčiky na kryte káblov zarovnajete s otvormi v skrinke [4].

VAROVANIE: Dávajte pri tom pozor, aby ste háčiky neohli alebo nezlomili.



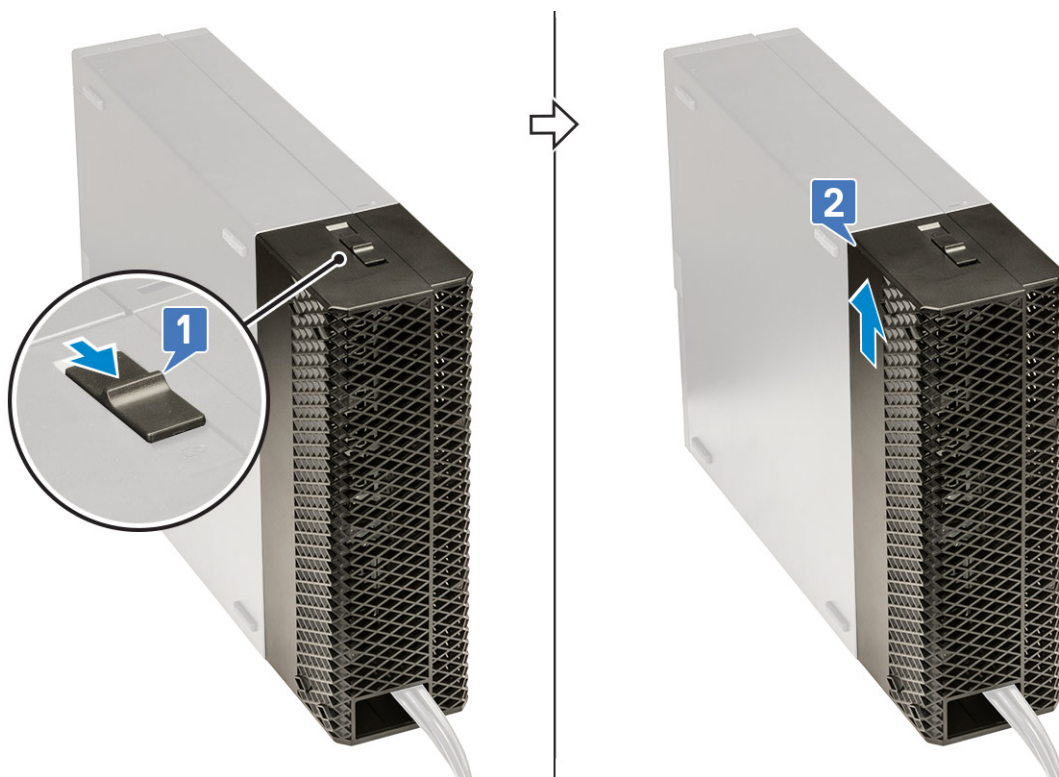
- 6 Opatrne zatlačte na kryt káblov a tlačte, kým nezacvakne na svoje miesto (1). Kryt káblov uzamknite zasunutím poistky smerom ku skrinke (2).



POZNÁMKA: Ak chcete svoj počítač zabezpečiť ešte lepšie, môžete použiť krúžok na visaciu zámku.

7 Demontáž krytu káblov:

- a Odomknite kryt káblov vysunutím poistky smerom od skrinky [1].
- b Odstráňte kryt káblov zo skrinky [2].



Získanie pomoci

Kontaktovanie spoločnosti Dell

① **POZNÁMKA:** Ak nemáte aktívne pripojenie na internet, kontaktné informácie nájdete vo faktúre, dodacom liste, účtenke alebo v produktovom katalógu spoločnosti Dell.

Spoločnosť Dell ponúka niekoľko možností podpory a servisu on-line a telefonicky. Dostupnosť sa však líši v závislosti od danej krajiny a produktu a niektoré služby nemusia byť vo vašej oblasti dostupné. Kontaktovanie spoločnosti Dell v súvislosti s predajom, technickou podporou alebo službami zákazníkom:

- 1 Chod'te na stránku **Dell.com/support**.
- 2 Vyberte kategóriu podpory.
- 3 Overtte vašu krajinu alebo región v rozbaľovacej ponuke **Choose a Country/Region (Vybrať krajinu/región)** v spodnej časti stránky.
- 4 V závislosti od konkrétnej potreby vyberte prepojenie na vhodnú službu alebo technickú podporu.