

Рабочая станция компактного форм-фактора Dell Precision 3430

Руководство по установке крышки панели разъемов



Примечания, предостережения и предупреждения

-  **ПРИМЕЧАНИЕ:** Пометка ПРИМЕЧАНИЕ указывает на важную информацию, которая поможет использовать данное изделие более эффективно.
-  **ПРЕДОСТЕРЕЖЕНИЕ:** Пометка ПРЕДОСТЕРЕЖЕНИЕ указывает на потенциальную опасность повреждения оборудования или потери данных и подсказывает, как этого избежать.
-  **ПРЕДУПРЕЖДЕНИЕ:** Пометка ПРЕДУПРЕЖДЕНИЕ указывает на риск повреждения оборудования, получения травм или на угрозу для жизни.

© Корпорация Dell или ее дочерние компании, 2018. Все права защищены. Dell, EMC и другие товарные знаки являются товарными знаками корпорации Dell Inc. или ее дочерних компаний. Другие товарные знаки могут быть товарными знаками соответствующих владельцев.

Содержание

1 Крышка панели разъемов рабочей станции компактного форм-фактора Dell Precision 3430.....	4
2 Получение справки.....	8
Обращение в компанию Dell.....	8

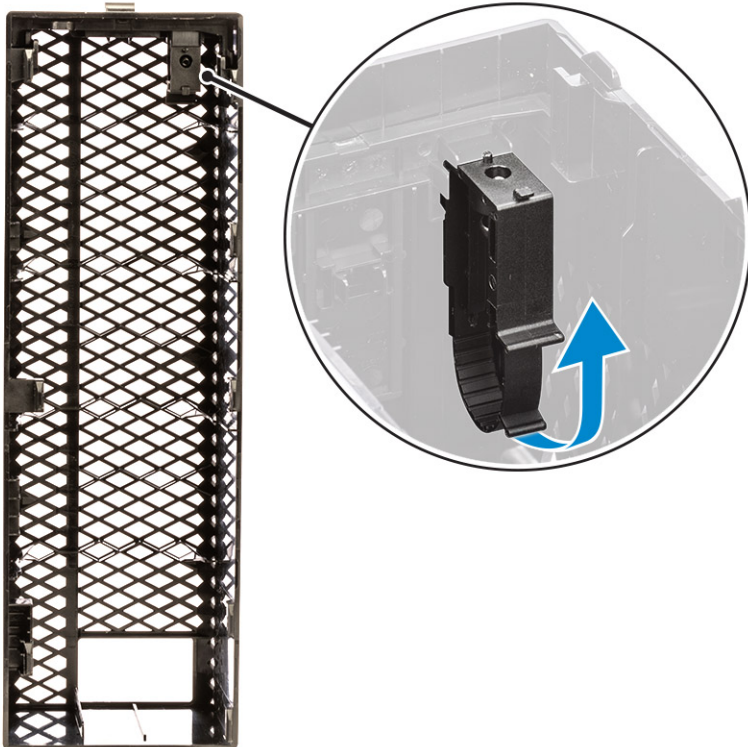
Крышка панели разъемов рабочей станции компактного форм-фактора Dell Precision 3430

Крышка панели разъемов рабочей станции компактного форм-фактора Dell Precision 3430 помогает обеспечить защиту портов и кабелей, подключенных к системе.

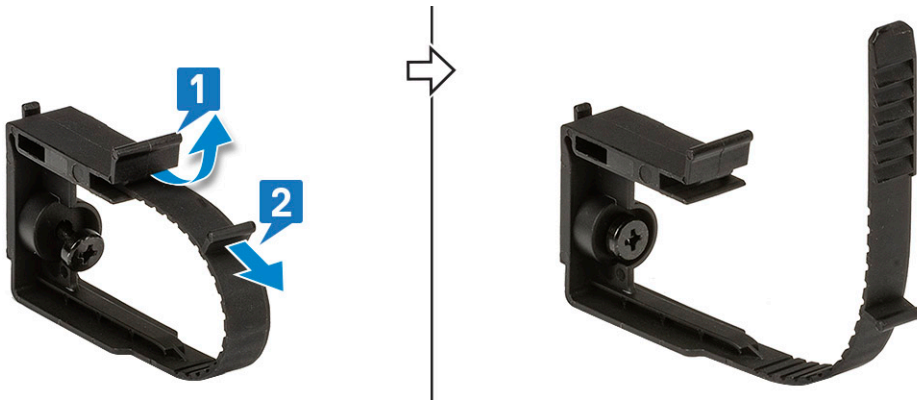
Выполните следующие действия, чтобы установить крышку панели разъемов на корпус системы.

❗ ПРИМЕЧАНИЕ: Показанные ниже изображения приведены только для демонстрации и могут отличаться в зависимости от конфигурации системы.

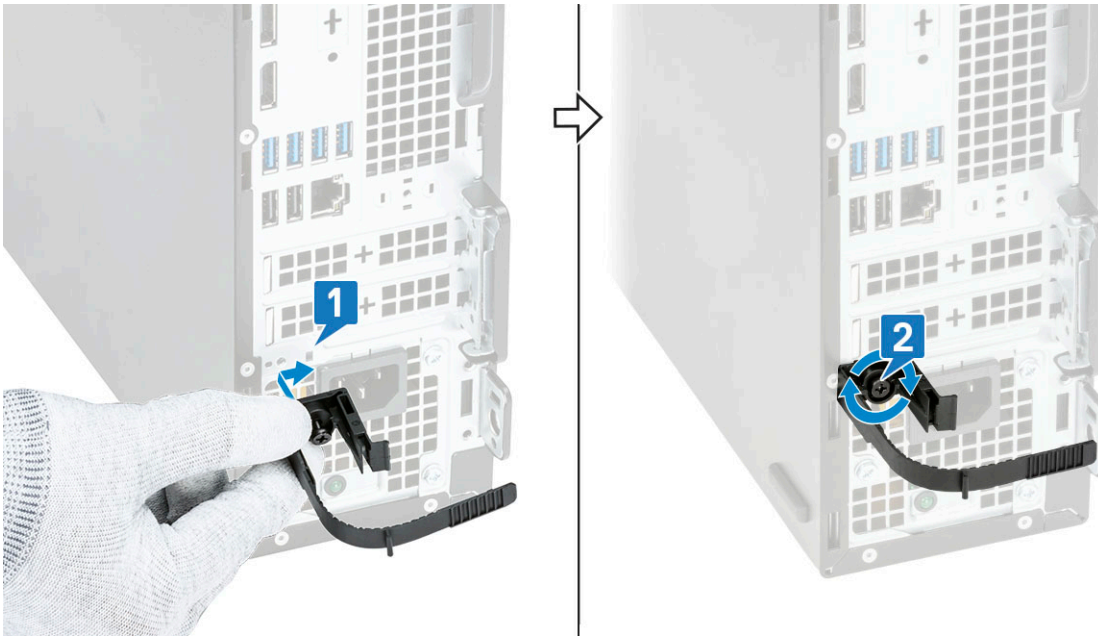
- 1 Сдвиньте защелку в сторону от корпуса, чтобы разблокировать крышку панели разъемов.
- 2 Потяните за язычок на фиксирующей защелке кабеля и снимите защелку с крышки панели разъемов.



- 3 Поднимите язычок [1], чтобы высвободить и извлечь кабельную стяжку из слота на фиксирующей защелке кабеля [2].

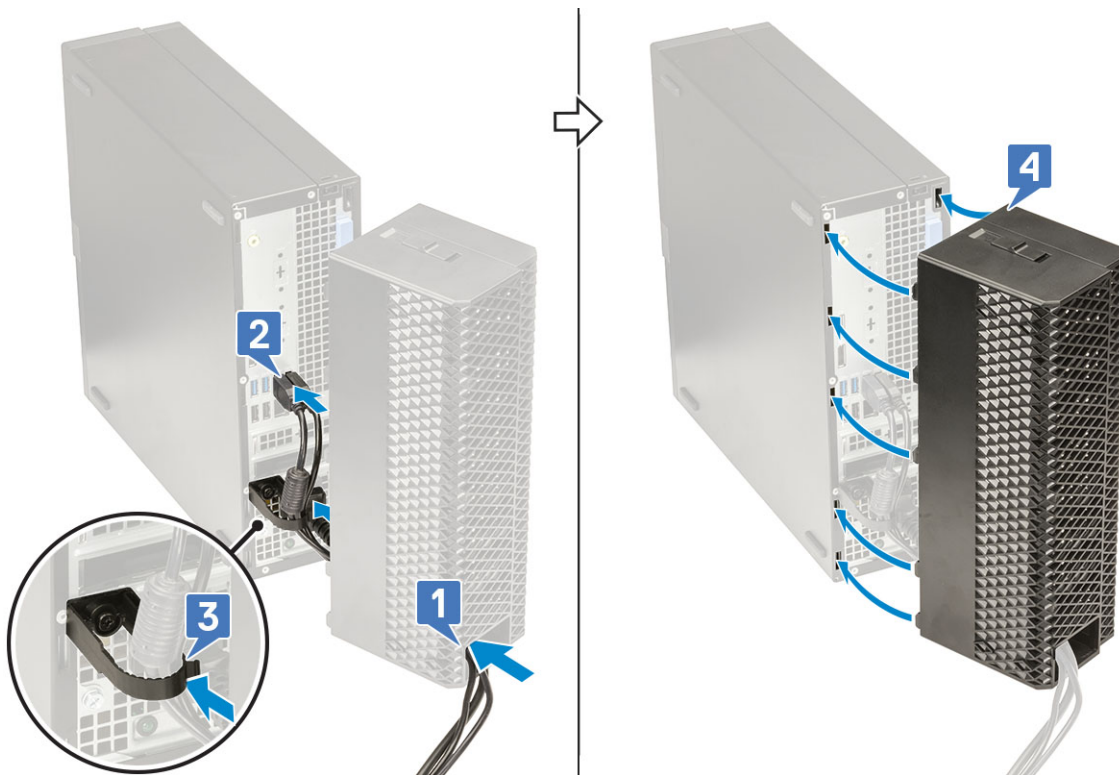


- 4 Совместите фиксирующую защелку кабеля с пазом на корпусе системы [1]. Затяните одиночный винт, чтобы зафиксировать фиксирующую защелку кабеля на корпусе системы [2].

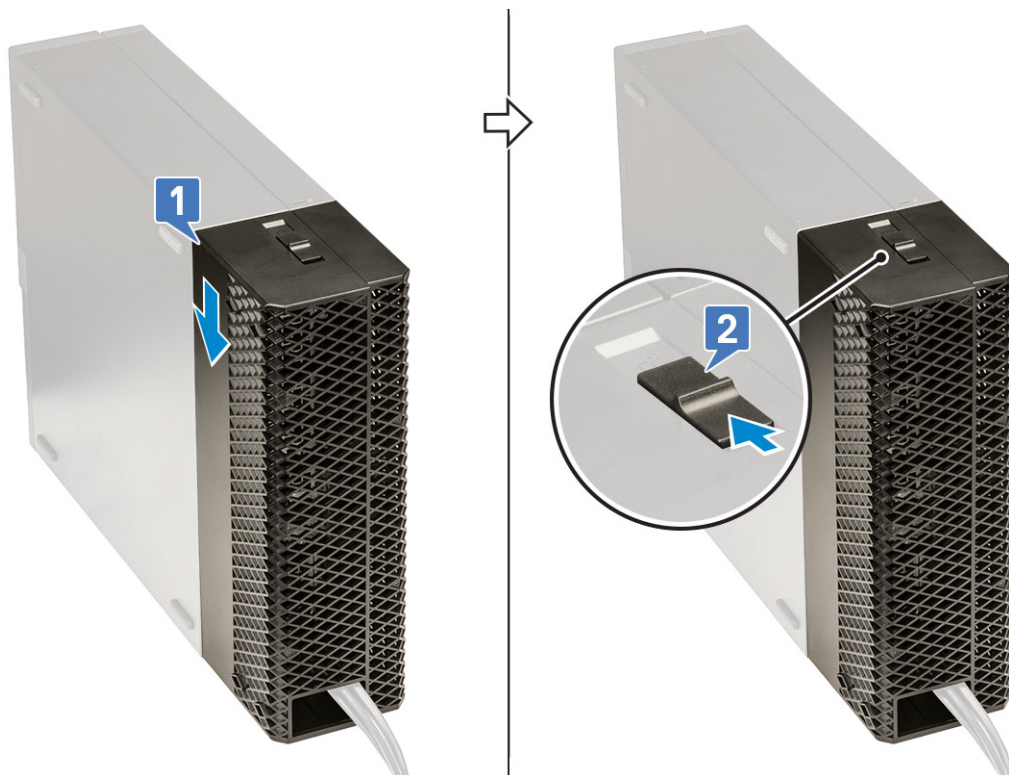


- 5 Проложите кабели через паз в крышке панели разъемов [1] и подсоедините их к соответствующим портам системы (2). Закрепите кабель с помощью кабельной стяжки и заблокируйте язычок на месте [3]. Совместите пластиковые крючки на крышке панели разъемов с пазами на системе [4].

⚠ ПРЕДОСТЕРЕЖЕНИЕ: Соблюдайте осторожность, чтобы не сломать и не погнуть хрупкие пластиковые крючки.

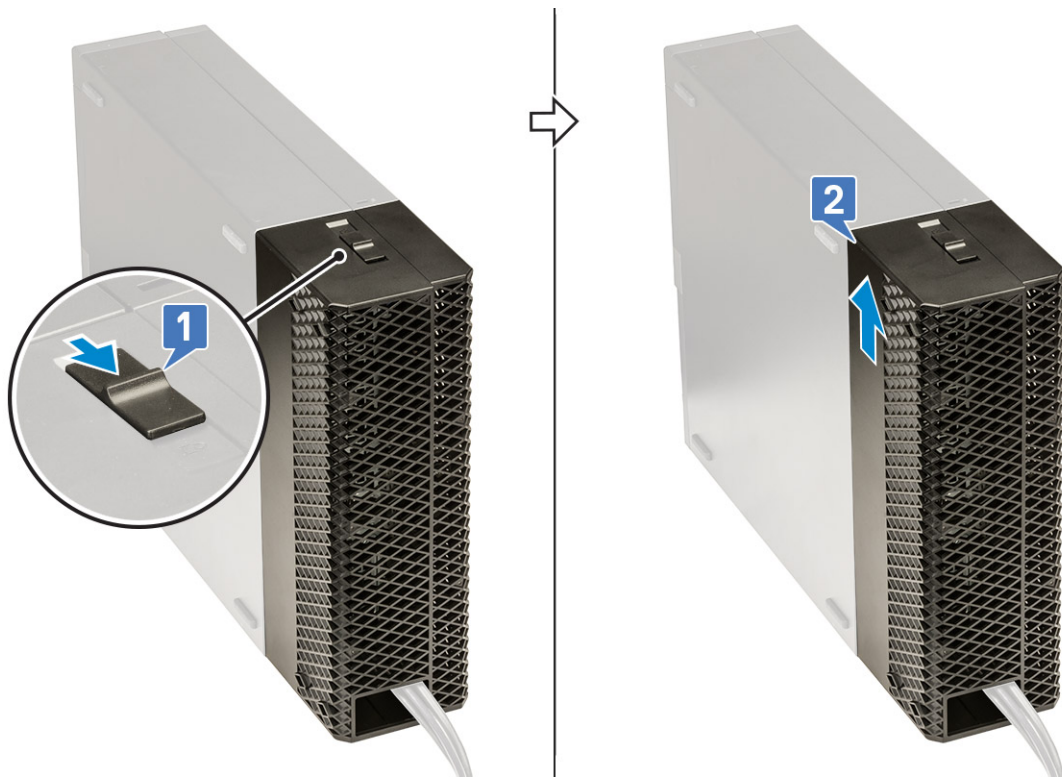


- 6 Аккуратно нажмите на крышку, чтобы она встала на место со щелчком (1). Сдвиньте защелку в направлении корпуса (2), чтобы заблокировать крышку панели разъемов на месте.



И | **ПРИМЕЧАНИЕ:** Для обеспечения дополнительной безопасности системы примените навесной замок.

- 7 Снятие крышки кабелей
- Сдвиньте защелку в сторону от корпуса, чтобы разблокировать крышку панели разъемов [1].
 - Снимите крышку панели разъемов с корпуса системы [2].



Получение справки

Обращение в компанию Dell

① **ПРИМЕЧАНИЕ:** При отсутствии действующего подключения к Интернету можно найти контактные сведения в счете на приобретенное изделие, упаковочном листе, накладной или каталоге продукции компании Dell.

Компания Dell предоставляет несколько вариантов поддержки и обслуживания через Интернет и по телефону. Доступность служб различается по странам и видам продукции, и некоторые службы могут быть недоступны в вашем регионе. Порядок обращения в компанию Dell по вопросам сбыта, технической поддержки или обслуживания пользователей описан ниже.

- 1 Перейдите на веб-узел **Dell.com/support**.
- 2 Выберите категорию поддержки.
- 3 Укажите свою страну или регион в раскрывающемся меню **Choose a Country/Region (Выбор страны/региона)** в нижней части страницы.
- 4 Выберите соответствующую службу или ссылку на ресурс технической поддержки, в зависимости от ваших потребностей.