

Dell Precision 3430 de Dimensões Reduzidas

Guia de Instalação da Cobertura do Cabo

1



Notas, avisos e advertências

 **NOTA:** uma NOTA fornece informações importantes para ajudar a utilizar melhor o produto.

 **AVISO:** Um AVISO indica danos potenciais no hardware ou uma perda de dados e diz como pode evitar esse problema.

 **ADVERTÊNCIA:** Uma ADVERTÊNCIA indica potenciais danos no equipamento, lesões corporais ou morte.

1 Cobertura dos cabos do Dell Precision 3430 de pequenas dimensões.....	4
2 Obter ajuda.....	7
Contactar a Dell.....	7

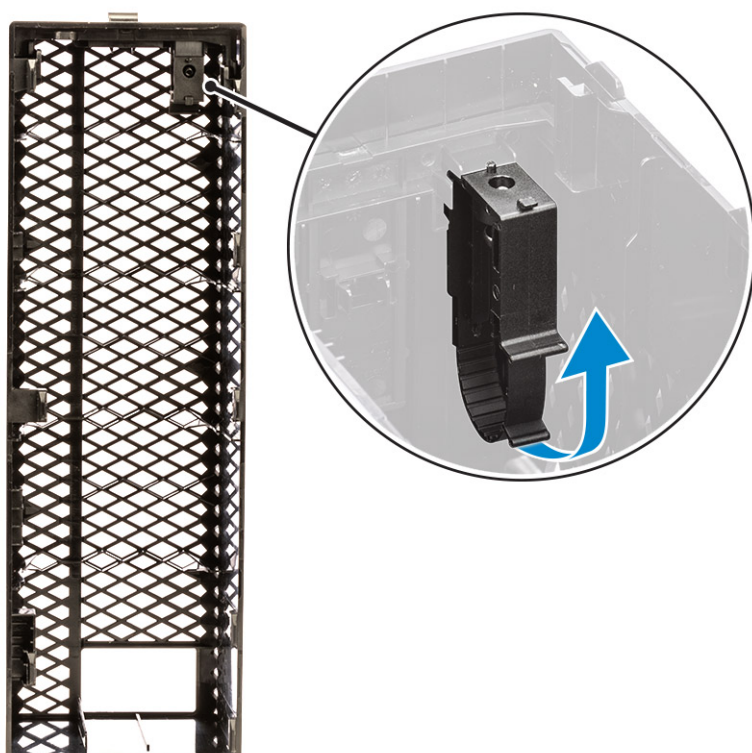
Cobertura dos cabos do Dell Precision 3430 de pequenas dimensões

A cobertura dos cabos do Dell Precision 3430 de pequenas dimensões ajuda a proteger as portas e os cabos ligados ao sistema.

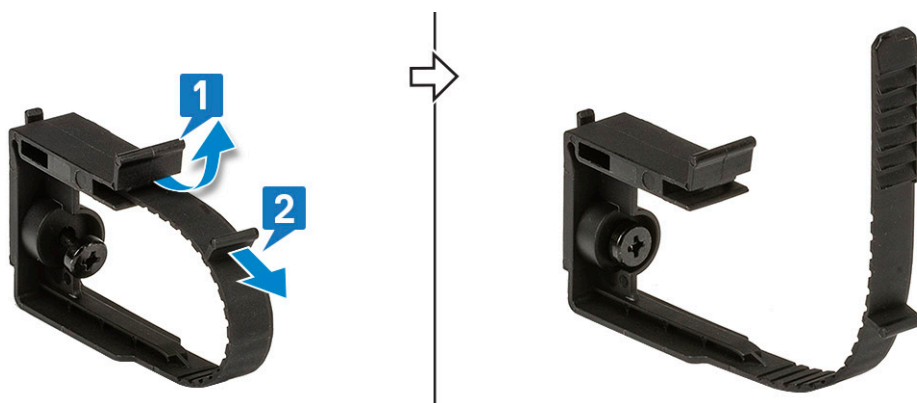
Siga estes passos para instalar a cobertura dos cabos no chassis do sistema.

NOTA: As seguintes imagens são apenas representativas e podem variar consoante a configuração do sistema.

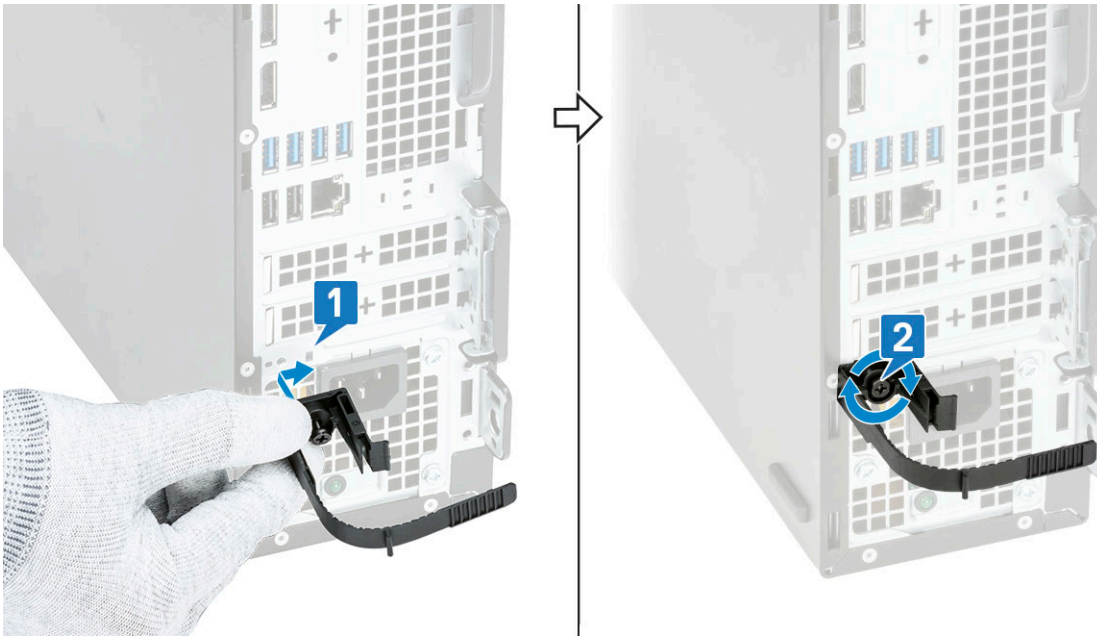
1. Deslize o trinco na direção oposta à do chassis para desbloquear a cobertura dos cabos.
2. Puxe a patilha do trinco de desbloqueio dos cabos e afaste o trinco, levantando-o.



3. Levante a patilha [1] para soltar e puxe a braçadeira de cabos do encaixe no trinco de desbloqueio dos cabos [2].

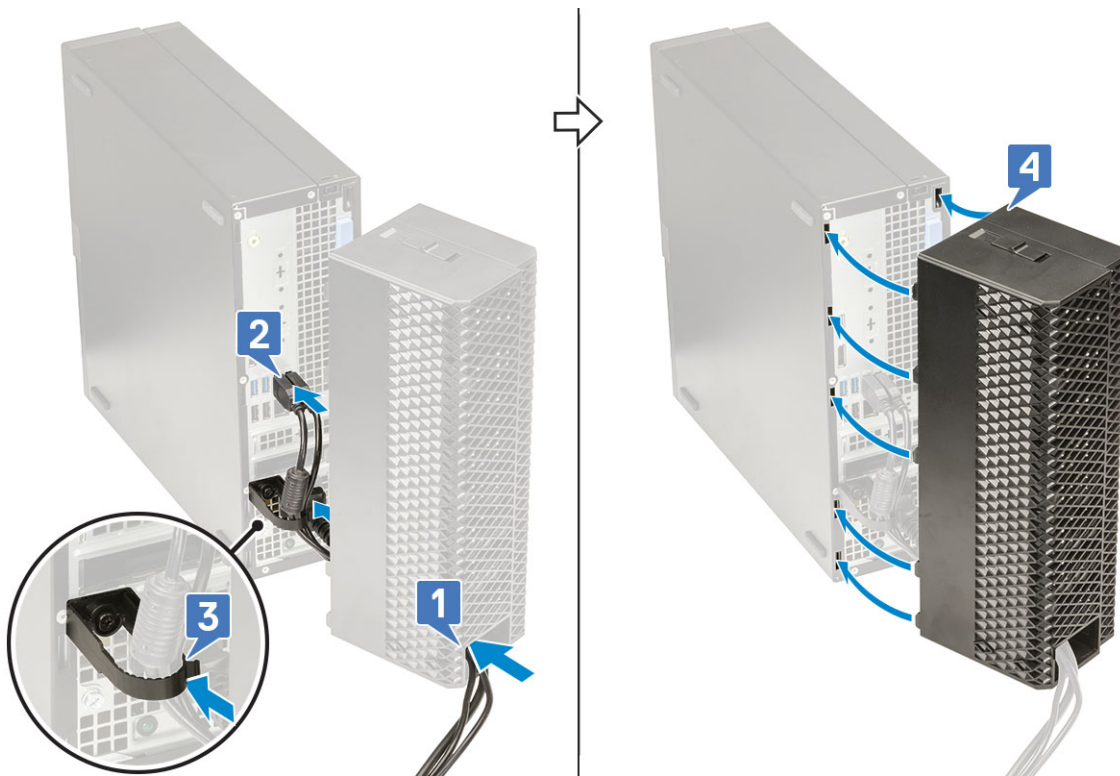


4. Alinhe o trinco de desbloqueio dos cabos no encaixe do chassis do sistema [1]. Aperte o único parafuso que fixa o trinco de desbloqueio dos cabos ao chassis do sistema [2].

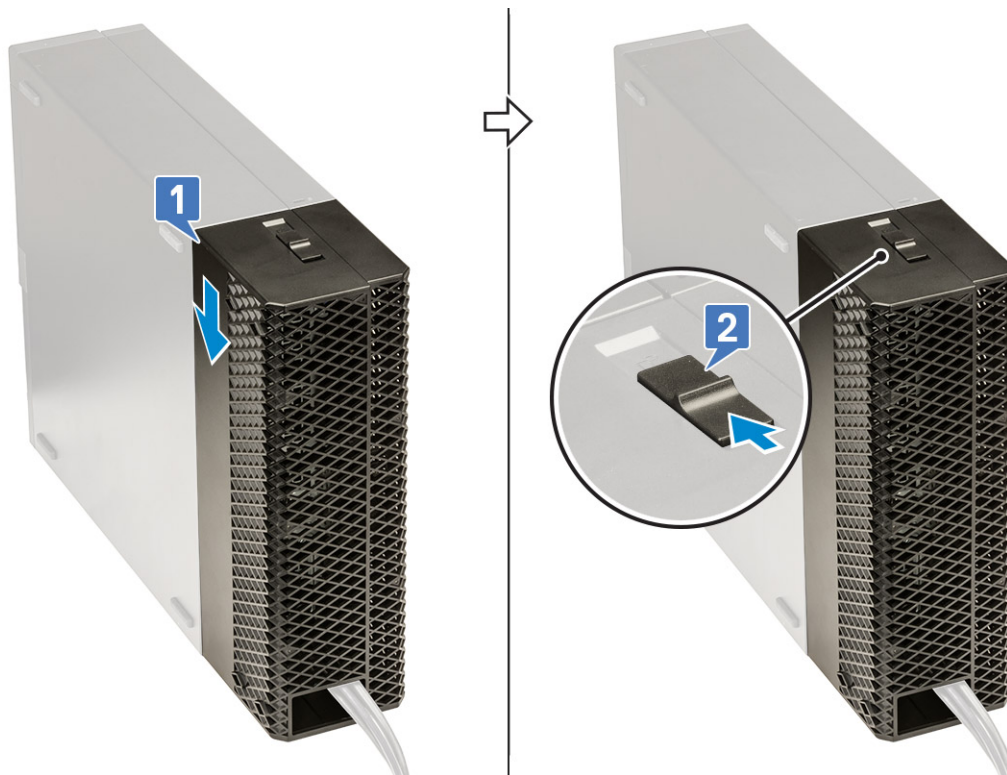


5. Encaminhe os cabos ao longo do encaixe da respetiva cobertura [1] e ligue-os às respetivas portas no sistema (2). Fixe o cabo com a braçadeira e bloqueie a patilha [3]. Alinhe os ganchos de plástico da cobertura dos cabos com os encaixes no sistema [4].

AVISO: Tenha cuidado para não partir nem dobrar os ganchos de plástico que são tão frágeis.



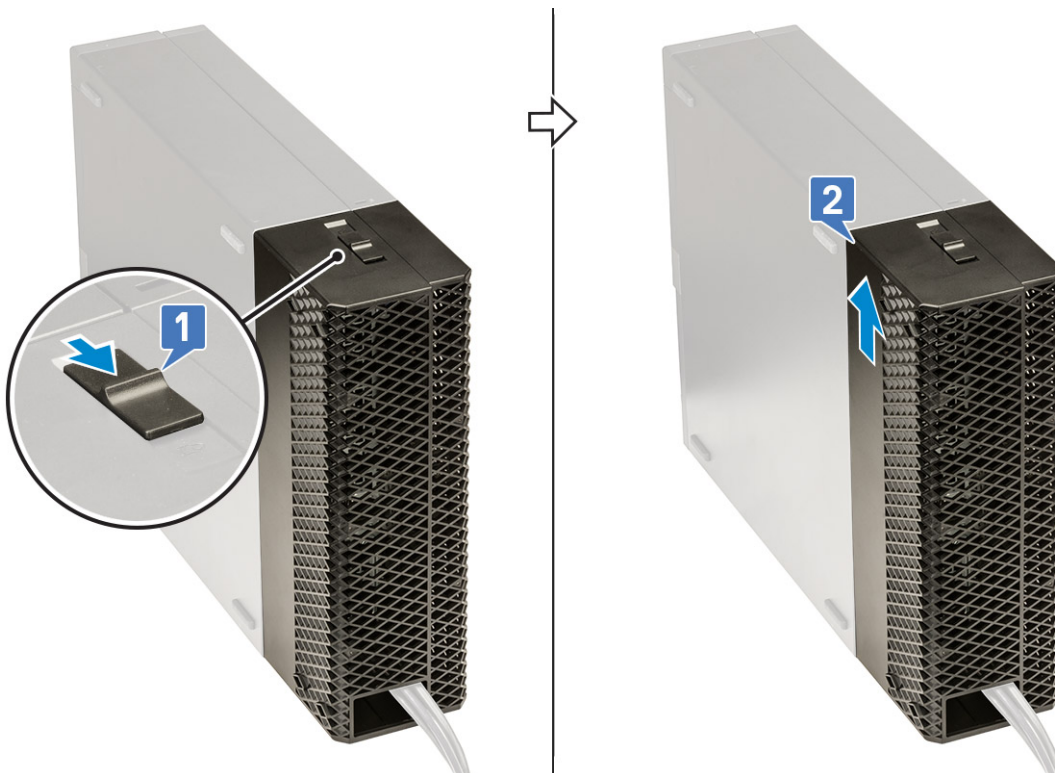
6. Exerça uma ligeira pressão sobre a cobertura dos cabos até esta encaixar no lugar (1). Deslize o trinco em direção ao chassis (2) para encaixar a cobertura dos cabos.



i | **NOTA:** Para maior segurança do sistema, utilize o anel de cadeado.

7. Para remover a cobertura dos cabos:

- a. Deslize o trinco na direção oposta à do chassis para desbloquear a cobertura dos cabos [1].
- b. Levante a cobertura dos cabos para a retirar do chassis do sistema [2].




Obter ajuda

Tópicos

- [Contactar a Dell](#)

Contactar a Dell

 **NOTA:** Se não tiver uma ligação activa à Internet, poderá encontrar as informações de contacto na sua factura, na nota de encomenda ou no catálogo de produtos Dell.

A Dell disponibiliza várias opções de serviço e assistência através da Internet e de telefone. A disponibilidade varia de acordo com o país e o produto, e alguns serviços podem não estar disponíveis na sua área. Para contactar a Dell relativamente a vendas, assistência técnica ou apoio ao cliente:

1. Visite **Dell.com/support**.
2. Seleccione a categoria de assistência desejada.
3. Seleccione o seu país ou região na lista pendente **Escolha um país/região** situada na fundo da página.
4. Seleccione a ligação apropriada do serviço ou assistência de acordo com as suas necessidades.