

# Dell Precision 3430 w obudowie SFF

Osłona kabli — przewodnik instalacji



## Uwagi, przestrogi i ostrzeżenia

 **UWAGA:** Napis UWAGA oznacza ważną wiadomość, która pomoże lepiej wykorzystać komputer.

 **PRZESTROGA:** Napis PRZESTROGA informuje o sytuacjach, w których występuje ryzyko uszkodzenia sprzętu lub utraty danych, i przedstawia sposoby uniknięcia problemu.

 **OSTRZEŻENIE:** Napis OSTRZEŻENIE informuje o sytuacjach, w których występuje ryzyko uszkodzenia sprzętu, obrażeń ciała lub śmierci.

# Spis treści

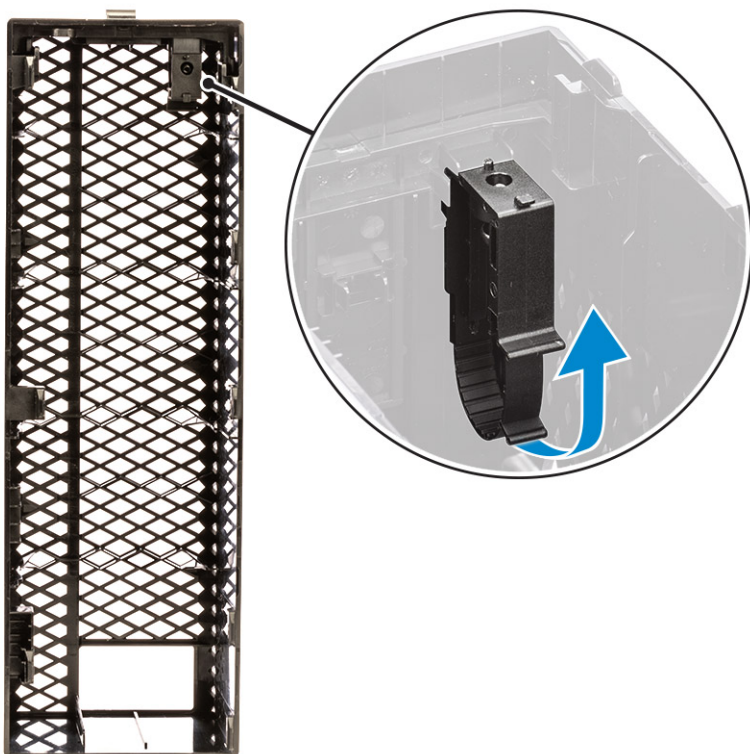
|  |          |
|--|----------|
| <b>1 Osłona kabli do komputera Dell Precision 3430 w obudowie SFF.....</b> | <b>4</b> |
| <b>2 Uzyskiwanie pomocy.....</b>   | <b>7</b> |
| Kontakt z firmą Dell.....  | 7        |

# Ostona kabli do komputera Dell Precision 3430 w obudowie SFF

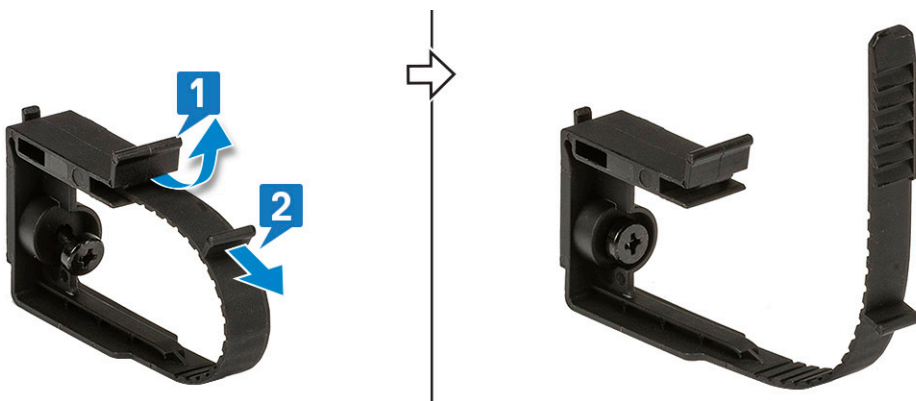
Ostona kabli do komputera Dell Precision 3430 w obudowie SFF pomaga chronić porty i kable podłączone do systemu. Wykonaj następujące czynności, aby zainstalować ostonę kabli w obudowie systemu.

**UWAGA:** Obrazy przedstawione poniżej są tylko przedstawieniami i mogą się różnić w zależności od konfiguracji systemu.

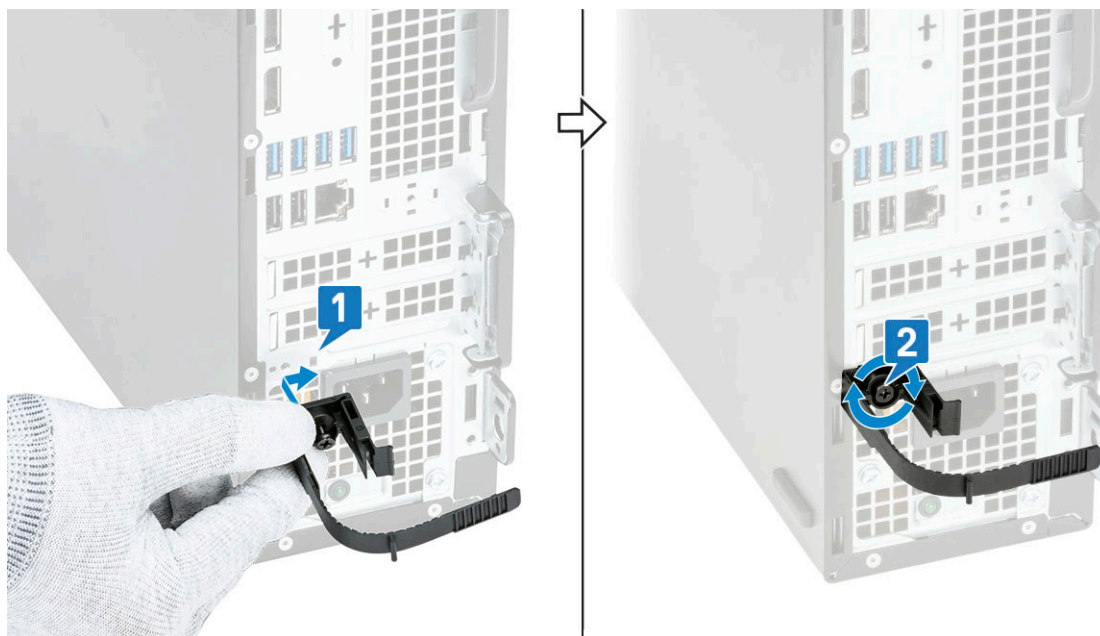
- 1 Przesuń zatrzask z obudowy, aby odblokować pokrywę kabli.
- 2 Pociągnij za uchwyt zatrzasku zwalnającego kable i unieś zatrzask z ostony kabli.



- 3 Unieś uchwyt [1], aby zwolnić zatrzask, i wyciągnij opaskę kabli z gniazda w zatrzasku zwalnającym [2].

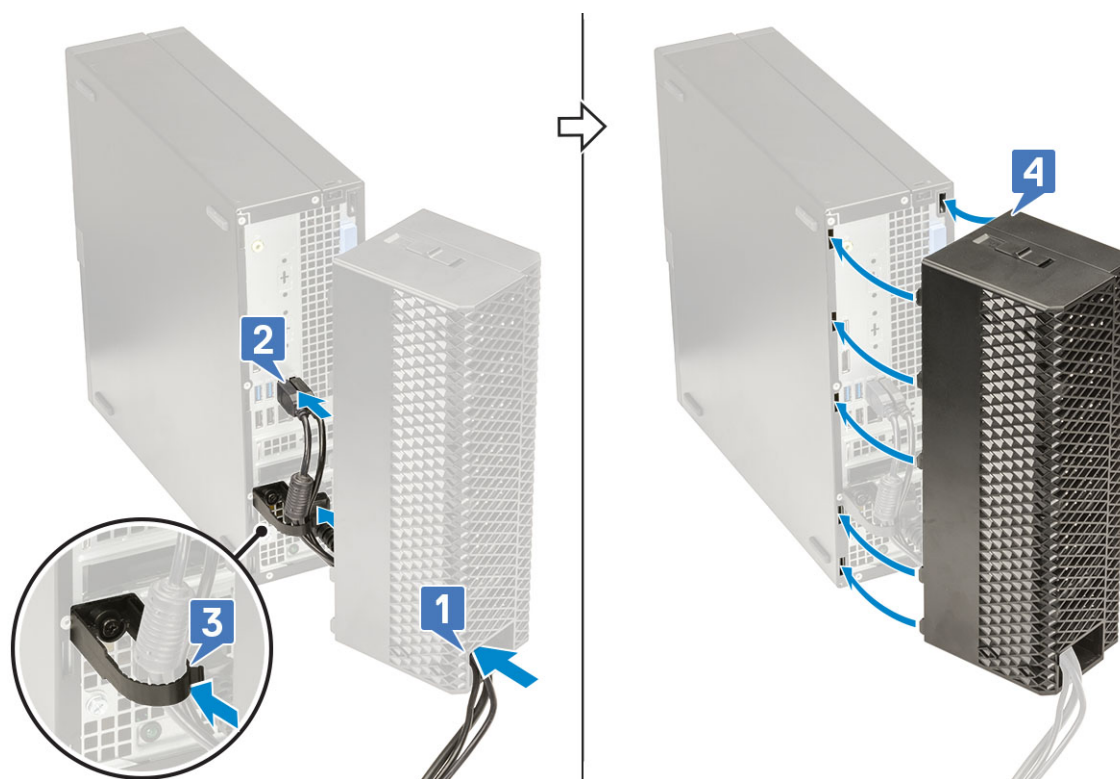


- 4 Dopasuj zatrzask zwalnający kable do szczeliny na obudowie systemu [1]. Wkręć wkręt mocujący zatrzask zwalnający kable do obudowy systemu [2].

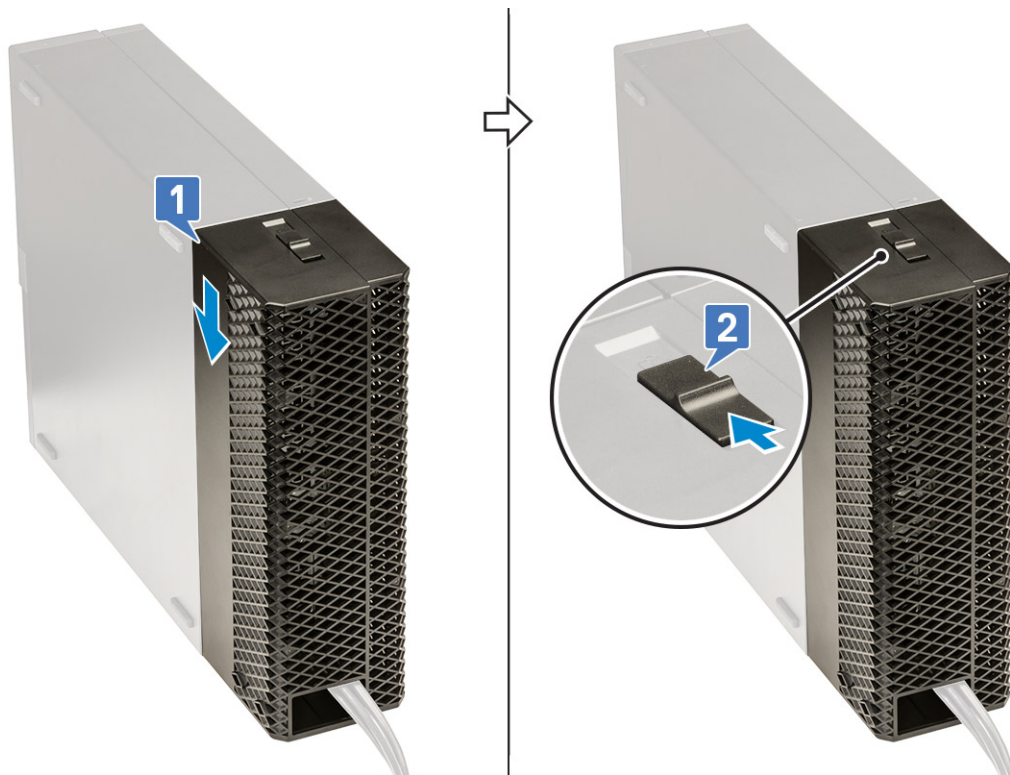


- 5 Poprowadź kable przez otwór w osłonie [1] i podłącz je do odpowiednich złączy w systemie (2). Zamocuj kabel opaską i zablokuj go na miejscu [3]. Dopasuj plastikowe zaczepy osłony kabli do gniazd w systemie [4].

**⚠ PRZESTROGA:** Uważaj, aby nie złamać ani nie zgiąć delikatnych plastikowych zaczepów.

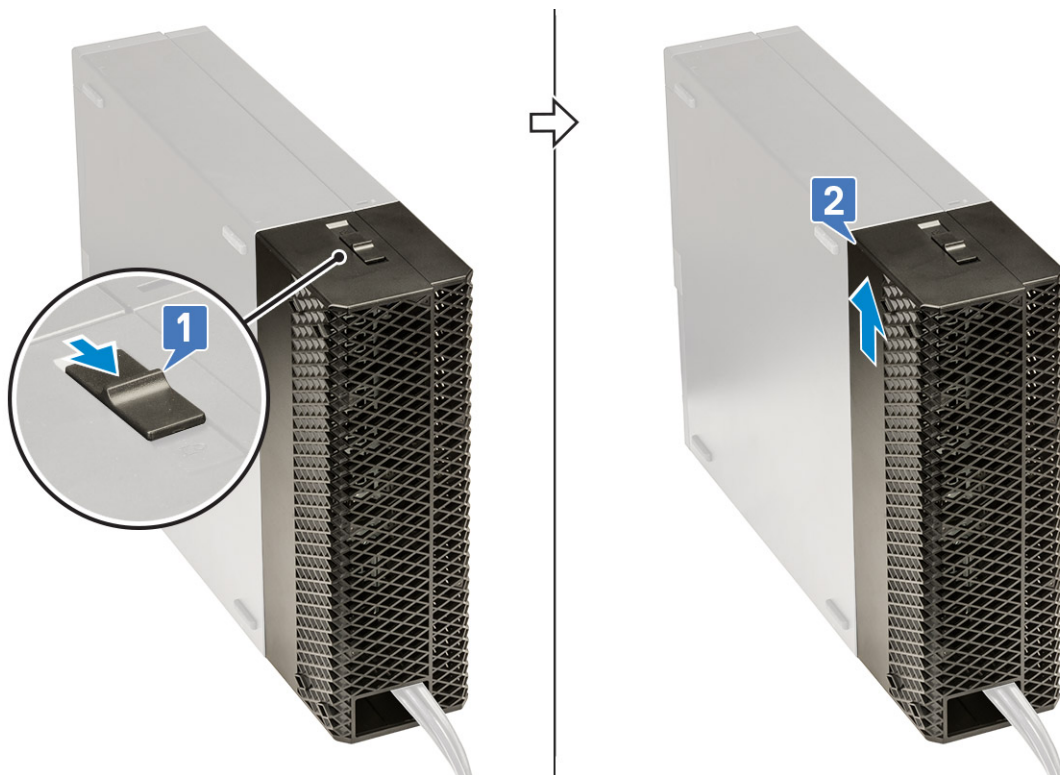


- 6 Delikatnie dociśnij pokrywę kabli aż do jej zaskoczenia w odpowiedniej pozycji (charakterystyczne kliknięcie; 1). Przesuń zatrzask w kierunku obudowy (2), aby zablokować pokrywę kabli na miejscu.



**UWAGA:** Aby zwiększyć bezpieczeństwo, użyj klódki w celu zabezpieczenia systemu.

- 7 Aby wymontować pokrywę kabli, wykonaj następujące czynności:
- Przesuń zatrzask w kierunku przeciwnym do obudowy, aby odblokować pokrywę kabli [1].
  - Zdejmij osłonę kabli z obudowy systemu [2].



# Uzyskiwanie pomocy

## Kontakt z firmą Dell

① **UWAGA:** W przypadku braku aktywnego połączenia z Internetem informacje kontaktowe można znaleźć na fakturze, w dokumencie dostawy, na rachunku lub w katalogu produktów firmy Dell.

Firma Dell oferuje kilka różnych form obsługi technicznej i serwisu, online oraz telefonicznych. Ich dostępność różni się w zależności od produktu i kraju, a niektóre z nich mogą być niedostępne w regionie użytkownika. Aby skontaktować się z działem sprzedaży, pomocy technicznej lub obsługi klienta firmy Dell:

- 1 Przejdź do strony internetowej **Dell.com/support**.
- 2 Wybierz kategorię pomocy technicznej.
- 3 Wybierz swój kraj lub region na liście rozwijanej **Choose a Country/Region (Wybór kraju/regionu)** u dołu strony.
- 4 Wybierz odpowiednie łącze do działu obsługi lub pomocy technicznej w zależności od potrzeb.