

Dell Precision 3430 liten formfaktor

Installasjonsveiledning for kabeldeksel



Merknader, forholdsregler og advarsler

 **MERK:** En merknad inneholder viktig informasjon som hjelper deg med å bruke ditt produkt mer effektivt.

 **FORSIKTIG:** En FORHOLDSREGEL angir enten potensiell fare for maskinvaren eller for tap av data og forteller hvordan du kan unngå problemet.

 **ADVARSEL:** En ADVARSEL angir potensiell fare for skade på eiendom, personskade eller død.

© 2018 Dell Inc. eller dets datterselskaper. Med enerett. Dell og EMC og andre varemerker er varemerker for Dell Inc. eller dets datterselskaper. Andre varemerker kan være varemerker for deres respektive eiere.

Innholdsfortegnelse

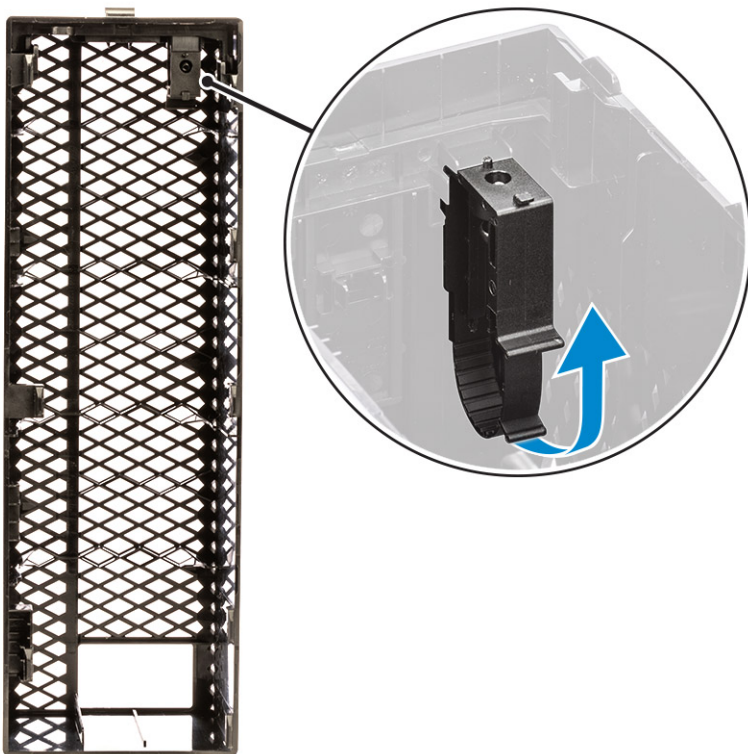
1 Kabeldeksel for Dell Precision 3430 liten formfaktor.....	4
2 Få hjelp.....	7
Kontakte Dell.....	7

Kabeldeksel for Dell Precision 3430 liten formfaktor

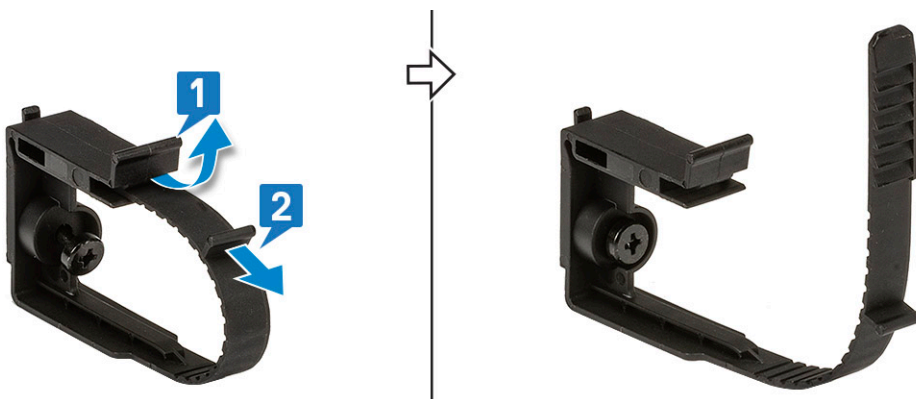
Kabeldekslet for Dell Precision 3430 liten formfaktor hjelper til med å beskytte porter og kabler som er koblet til systemet. Følg disse trinnene for å sette kabeldekslet på systemkabinettet.

ⓘ | MERK: Bildene nedenfor er bare symboler, og kan variere avhengig av systemkonfigurasjon.

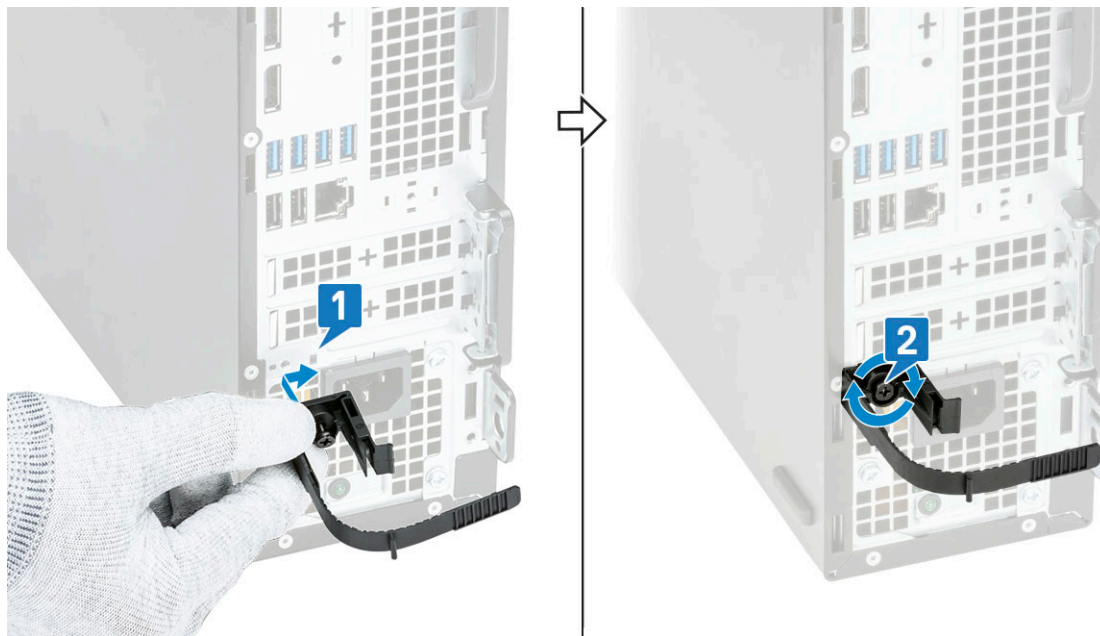
- 1 Skyv låsen fra kabinettet for å låse opp kabeldekslet.
- 2 Trekk i tappen på kabelutløserlåsen, og løft låsen fra kabeldekslet.



- 3 Løft tappen [1], for å løsne, og trekk kabelstroppen fra sporet på kabelutløserlåsen [2].

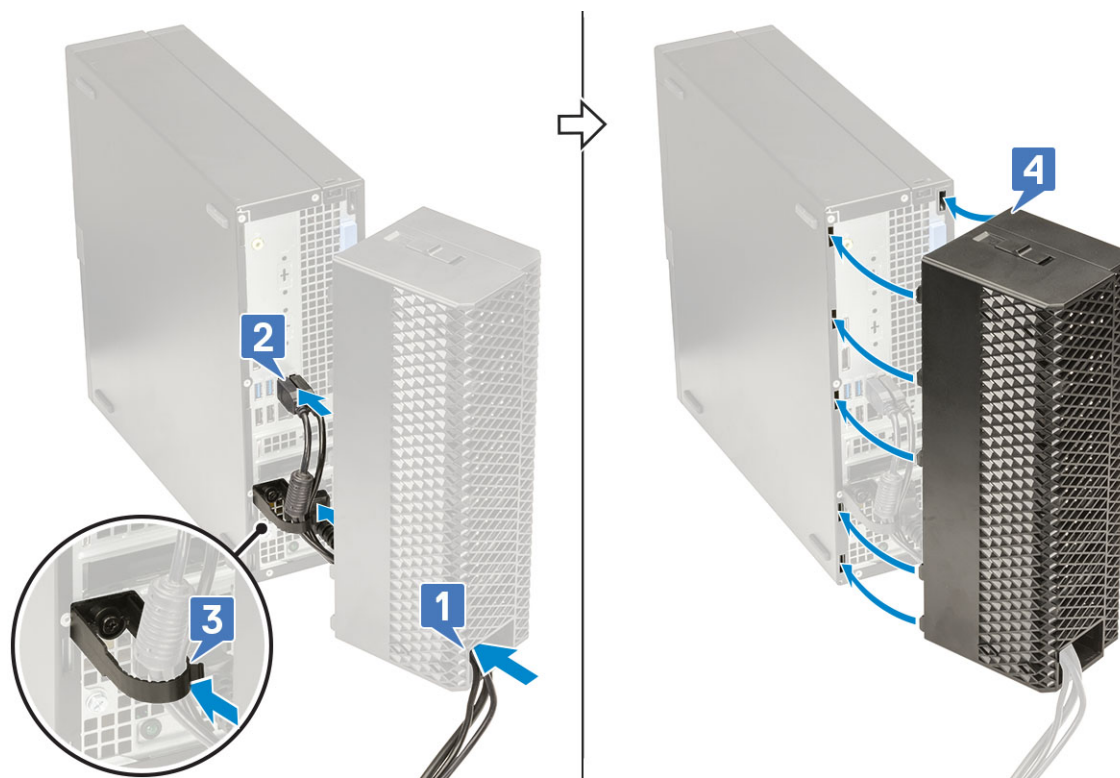


- 4 Juster kabelutløserlåsen på sporet til systemkabinettet [1]. Fest skruen som fester kabelutløserlåsen til systemkabinettet [2].

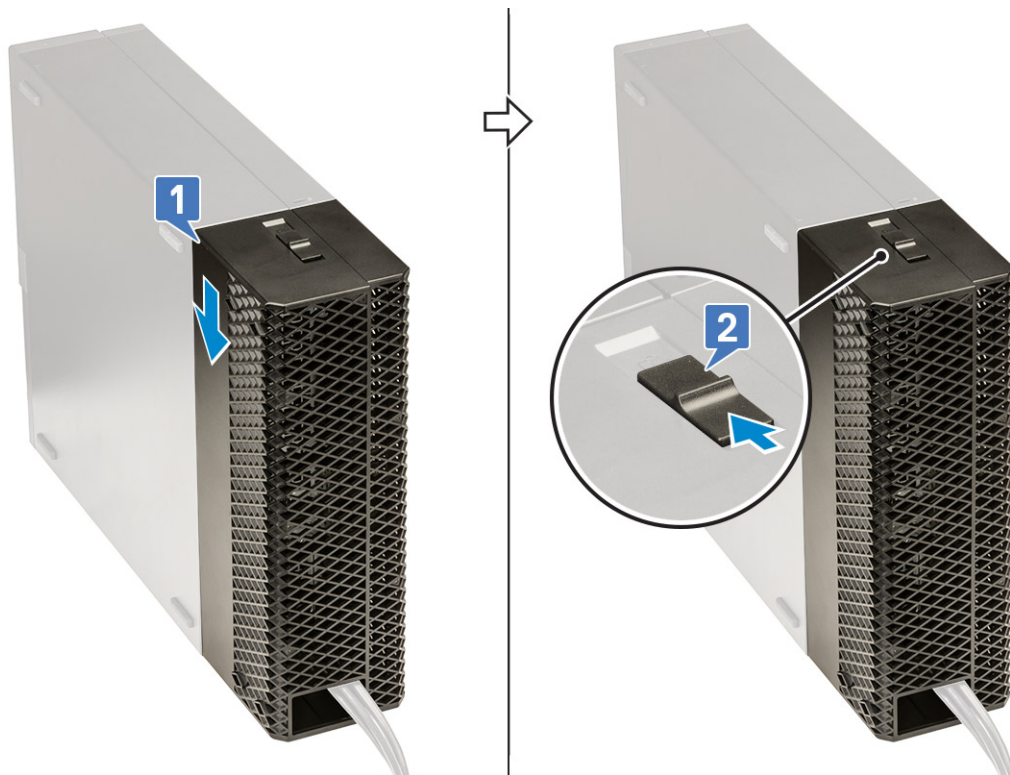


- 5 Før kablene gjennom sporet til kabeldekselet [1], og koble kablene til sine respektive porter på systemet (2). Fest kabelen med kabelstroppen, og lås tappene på plass [3]. Juster plashakene for kabelen etter sporene på systemet [4].

⚠ FORSIKTIG: Vær forsiktig så du ikke brykker eller bøyer de skjøre plastkrokene.

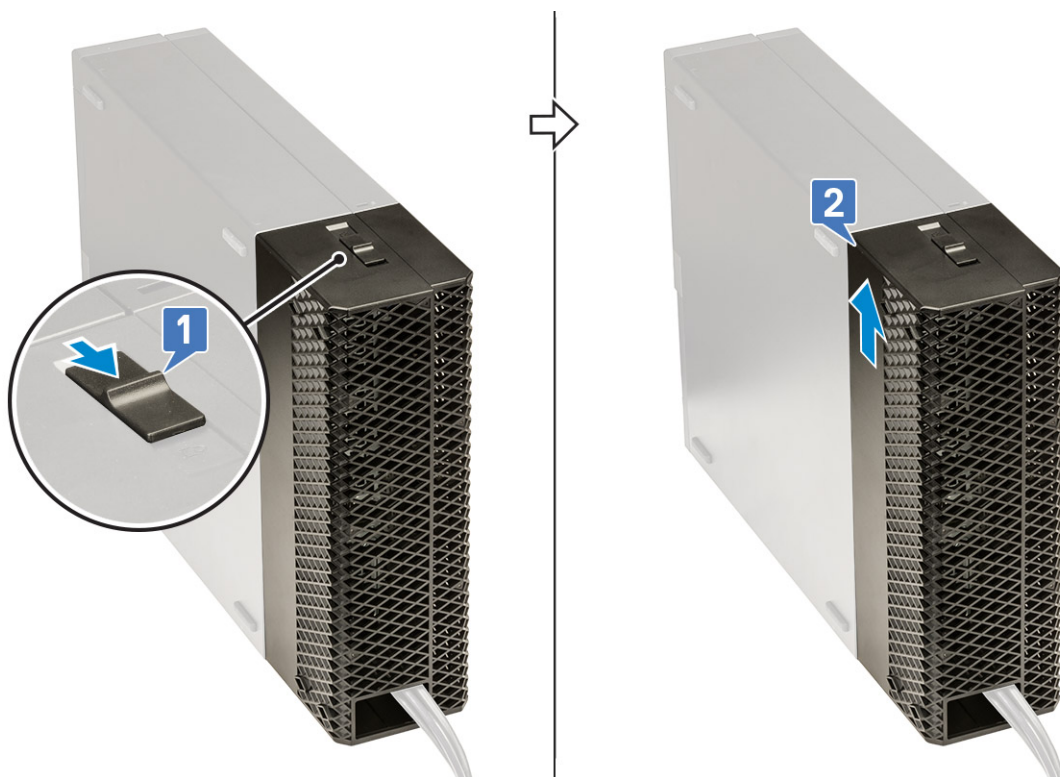


- 6 Trykk forsiktig på kabeldekselet til det klikker på plass (1). Skyv låsen mot kabinettet (2) for å låse kabeldekselet på plass.



ⓘ MERK: For økt sikkerhet, bruk hengelåsringen for å feste systemet.

- 7 Slik fjerner du dekselet:
- Skyv låsen fra kabinettet for å låse opp kabeldekselet [1].
 - Løft kabeldekselet fra systemkabinettet [2].



Kontakte Dell

① **MERK:** Hvis du ikke har en aktiv Internett-tilkobling, kan du finne kontaktinformasjon på fakturaen, følgeseddelen, regningen eller i Dells produktkatalog.

Dell tilbyr flere nettbaserte og telefonbaserte støtte- og servicealternativer. Tilgjengeligheten varierer etter land og produkt. Det kan hende at enkelte tjenester ikke er tilgjengelige i ditt område. For å kontakte Dell for spørsmål om salg, teknisk støtte eller kundeservice:

- 1 Gå til **Dell.com/support**.
- 2 Velg din støttekategori.
- 3 Kontroller at land eller område stemmer i nedtrekksmenyen **Choose A Country/Region (Velg et land/område)** nederst på siden.
- 4 Velg ønsket tjenestetype eller kundestøttetype basert på de behovene du har.