

# Dell Precision 3430 소형 폼 팩터 케이블 커버 설치 가이드

1



## 참고, 주의 및 경고

 **노트:** 참고"는 제품을 보다 효율적으로 사용하는 데 도움이 되는 중요 정보를 제공합니다.

 **주의:** 주의사항은 하드웨어의 손상 또는 데이터 유실 위험을 설명하며, 이러한 문제를 방지할 수 있는 방법을 알려줍니다.

 **경고:** 경고는 재산 손실, 신체적 상해 또는 사망 위험이 있음을 알려줍니다.

<b>1 Dell Precision 3430 소형 폼 팩터의 케이블 커버.....</b>	<b>4</b>
<b>2 도움말 보기.....</b>	<b>7</b>
Dell에 문의하기.....	7

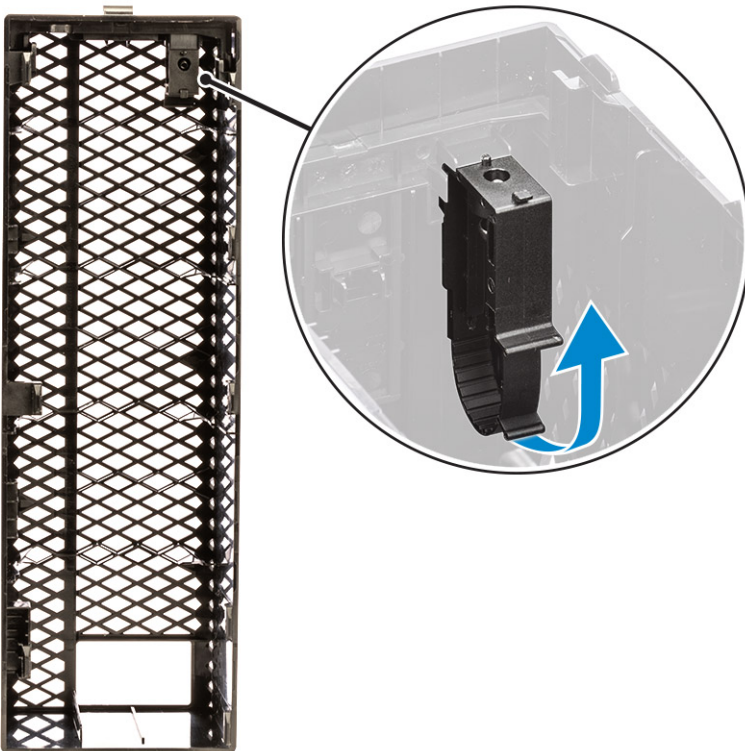
# Dell Precision 3430 소형 폼 팩터의 케이블 커버

Dell Precision 3430 소형 폼 팩터의 케이블 커버는 시스템에 연결된 포트 및 케이블을 보호하는 데 도움이 됩니다.

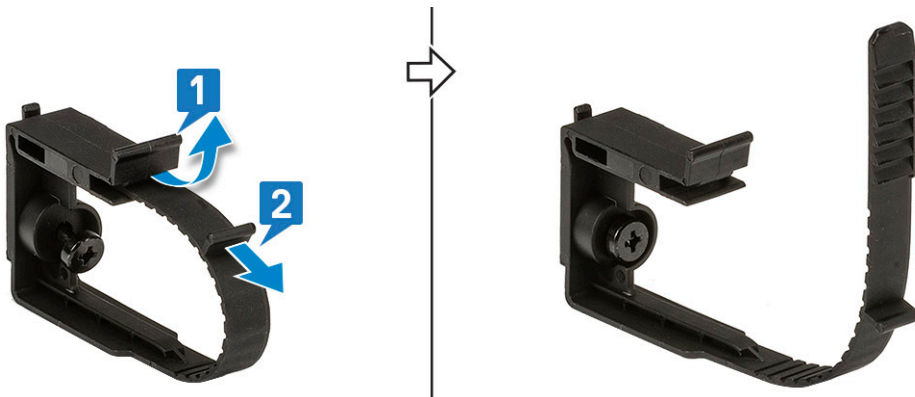
다음 단계에 따라 시스템 새시에 케이블 커버를 설치합니다.

**이 노트:** 아래 표시된 그림은 예시에 불과하며 시스템의 구성에 따라 다를 수 있습니다.

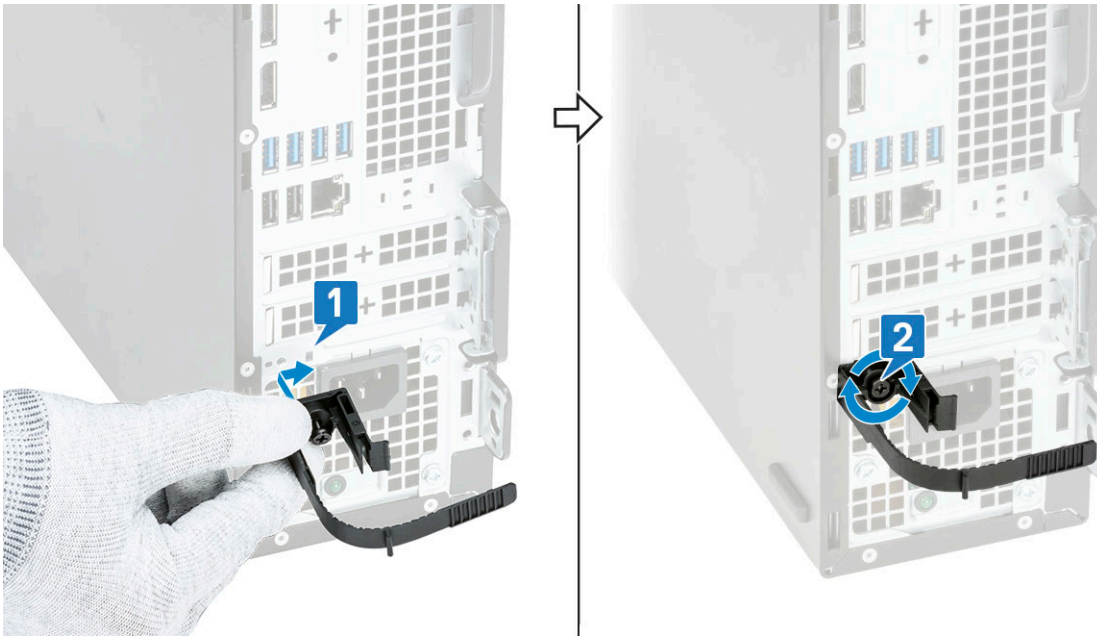
1. 래치를 밀어 새시에서 들어 올려 케이블 커버를 잠금 해제합니다.
2. 케이블 분리 래치의 탭을 당기고 래치를 들어 올려 케이블 커버에서 분리합니다.



3. 탭을 들어 올려[1] 분리하고 케이블 분리 래치의 슬롯에서 케이블 타이를 당깁니다[2].

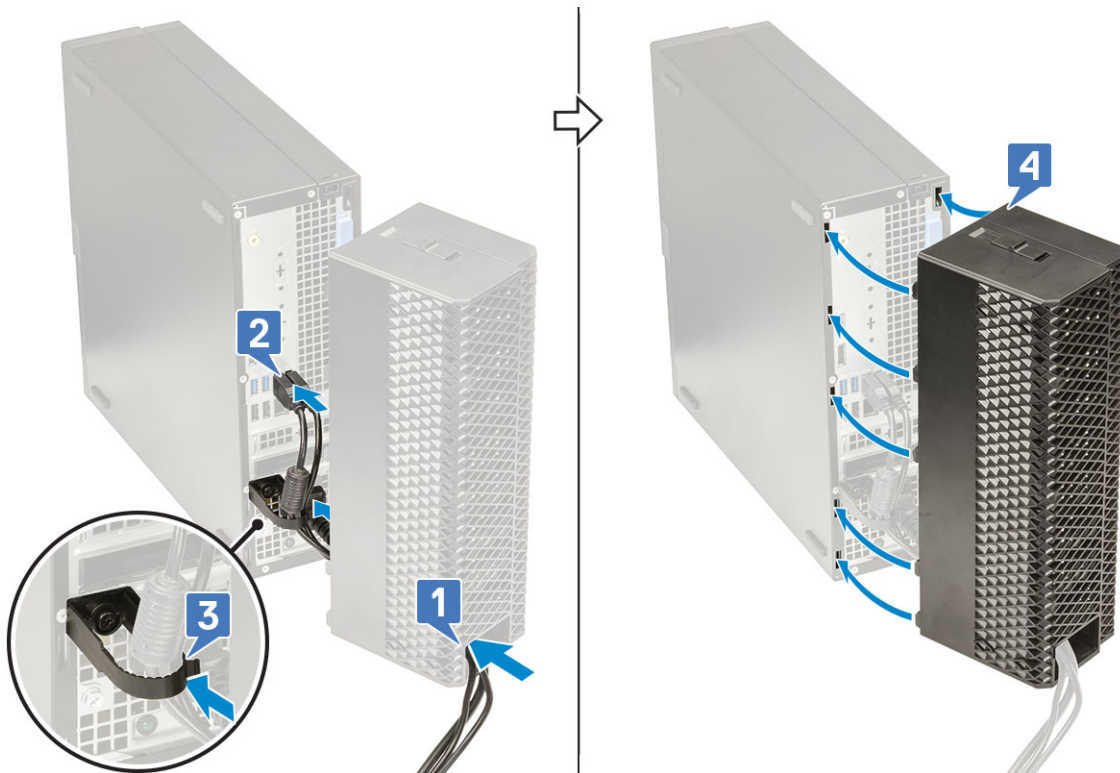


4. 시스템 새시 슬롯에 케이블 분리 래치를 맞춥니다[1]. 1개의 나사를 조여 케이블 분리 래치를 시스템 새시에 고정합니다[2].

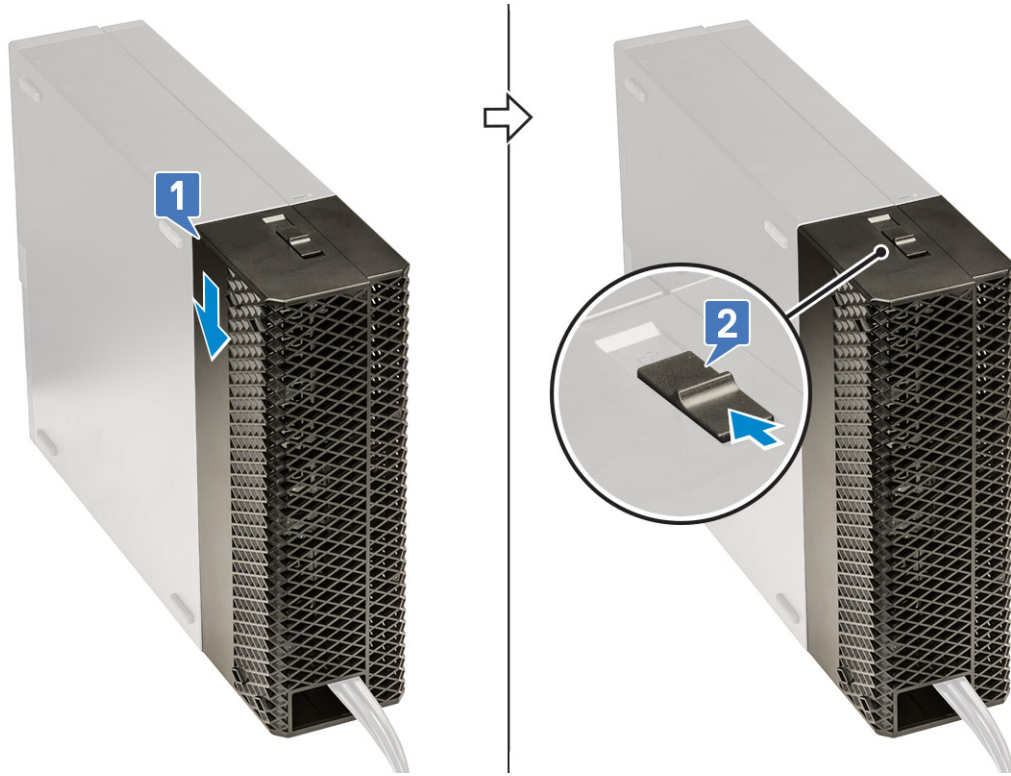


5. 케이블 커버의 슬롯을 통해 케이블을 배선하고[1] 시스템의 해당 포트에 연결합니다[2]. 케이블 타이로 케이블을 고정하고 탭을 제 자리에 끼웁니다[3]. 케이블 커버의 플라스틱 고리를 시스템의 슬롯에 맞춥니다[4].

**△ 주의:** 약한 플라스틱 고리를 파손하거나 구부리지 않도록 주의하십시오.



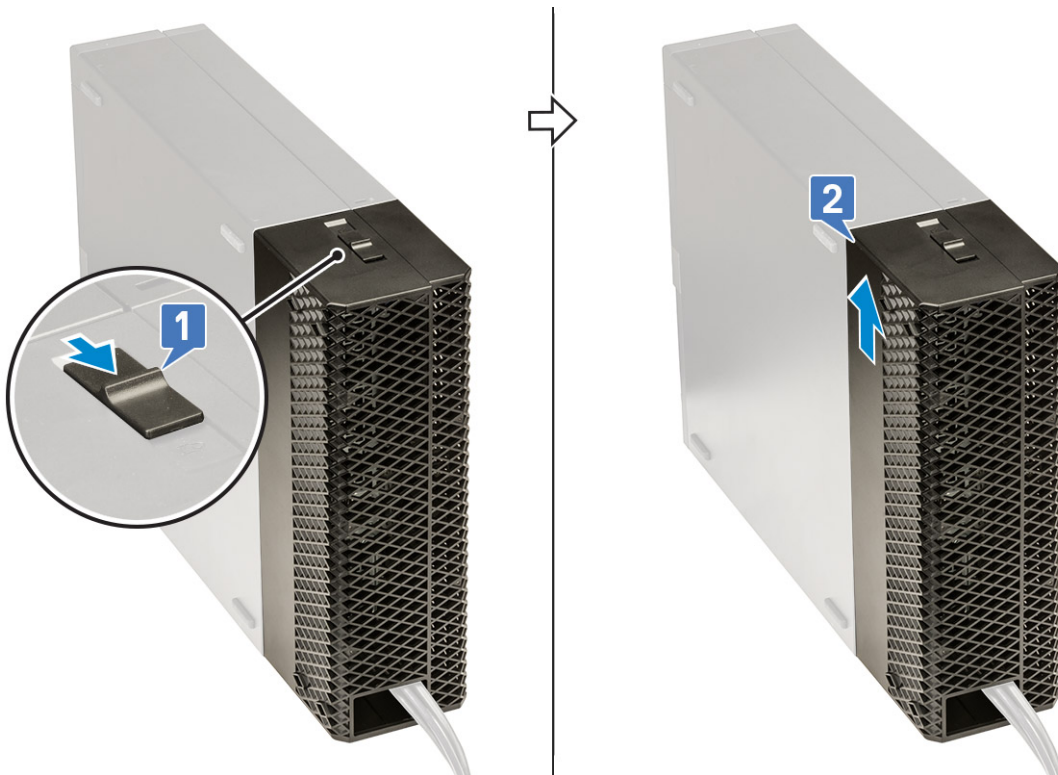
6. 딸깍 소리가 나면서 제자리에 고정될 때까지 케이블 커버를 아래로 조심스럽게 누릅니다[1]. 새시를 향해 래치를 밀어[2] 케이블 커버를 제자리에 끼웁니다.



**①** | **노트:** 보안을 강화하려면 자물쇠 고리를 사용해 시스템을 고정합니다.

7. 케이블 덮개를 분리하려면:

- a. 래치를 밀어 새시에서 들어 올려 케이블 커버를 잠금 해제합니다[1].
- b. 시스템 새시에서 케이블 커버를 들어 올려 빼냅니다[2].




## 도움말 보기

주제:

- Dell에 문의하기

### Dell에 문의하기

 **노트:** 인터넷에 연결되어 있지 않은 경우 구매 송장, 포장 명세서, 청구서 또는 Dell 제품 카탈로그에서 연락처 정보를 확인할 수 있습니다.

Dell은 다양한 온라인 및 전화 기반 지원과 서비스 옵션을 제공합니다. 제공 여부는 국가/지역 및 제품에 따라 다르며 일부 서비스는 소재 지역에 제공되지 않을 수 있습니다. 판매, 기술 지원 또는 고객 서비스 문제에 대해 Dell에 문의하려면

1. **Dell.com/support**로 이동합니다.
2. 지원 카테고리를 선택합니다.
3. 페이지 맨 아래에 있는 **국가/지역 선택** 드롭다운 메뉴에서 국가 또는 지역을 확인합니다.
4. 필요에 따라 해당 서비스 또는 지원 링크를 선택합니다.