


# Dell Precision 3430 Small Form Factor

ការណែនាំដំឡើងគម្របខ្សែ



កំណត់ចំណាំ ការប្រុងប្រយ័ត្ន និងការព្រមានប្រាប់

 **ចំណាំ:** កំណត់ចំណាំបង្ហាញពីព័ត៌មានសំខាន់ៗដែលអាចជួយដល់លោកអ្នក នៅក្នុងការប្រើប្រាស់ផលិតផលរបស់អ្នកកាន់តែប្រសើរឡើង ។

 **ប្រយ័ត្ន:** ការប្រុងប្រយ័ត្នបង្ហាញពីការទូទាត់ច្រើនទៅលើហានិភ័យការបាត់បង់ទិន្នន័យ និងប្រាប់ដល់លោកអ្នកអំពីរបៀបដោះស្រាយបញ្ហាទាំងអស់នេះ ។

 **ការព្រមាន:** ការព្រមានបង្ហាញពីសក្តានុពលដែលវាមានការទូទាត់ដល់ទ្រព្យសម្បត្តិ របស់លើអង្គការ ឬក៏សេចក្តីស្លាប់ ។

ជំពូក 1: ប្រសាទស្វ័យប្រវត្តិ Dell Precision 3430 ប្រើប្រាស់.....4

ជំពូក 2: ទទួលបានជំនួយ..... 7

ការទំនាក់ទំនងមកក្រុមហ៊ុន Dell.....7

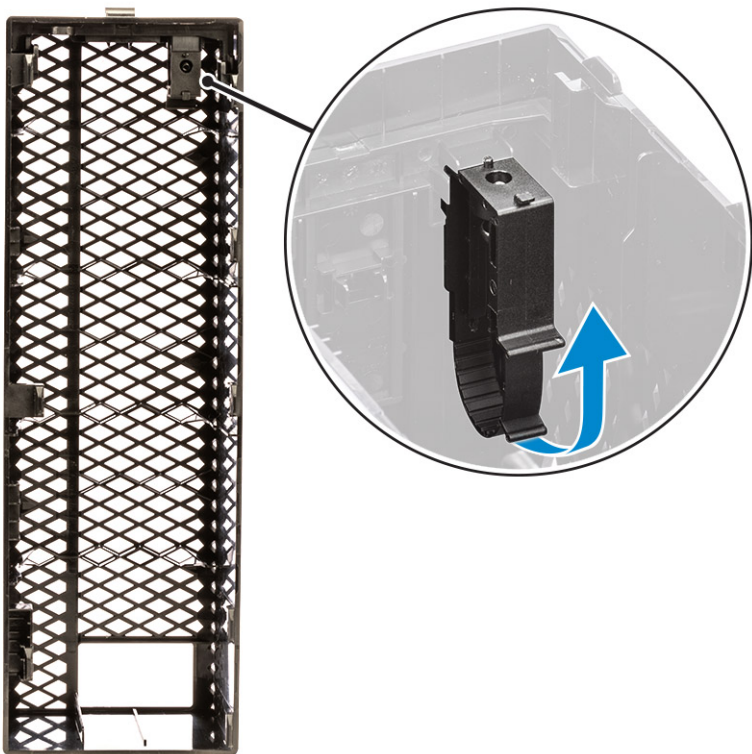
# ស្រោមខ្សែសម្រាប់ Dell Precision 3430 ទម្រង់ផ្តេកតូច

ស្រោមខ្សែសម្រាប់ Dell Precision 3430 ទម្រង់ផ្តេកតូច ជួយការពារអន្ត និងខ្សែដែលភ្ជាប់ទៅនឹងប្រព័ន្ធ។

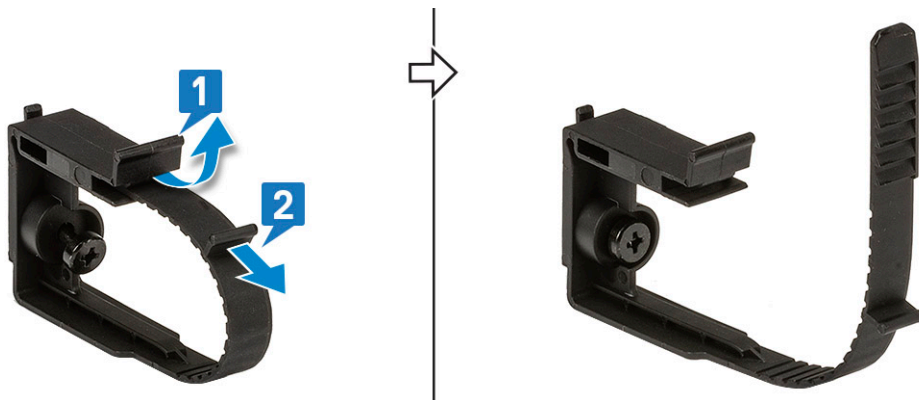
អនុវត្តតាមជំហានទាំងនេះដើម្បីដំឡើងស្រោមខ្សែនៅលើប្រព័ន្ធ។

**ចំណាំ:** រូបភាពដែលបង្ហាញនូវស្រោមខ្សែត្រូវបានដំឡើងលើកាត់ស្រោមខ្សែ ហើយអាចប្រើប្រាស់ស្រោមខ្សែដើម្បីការពារកាត់ស្រោមខ្សែ។

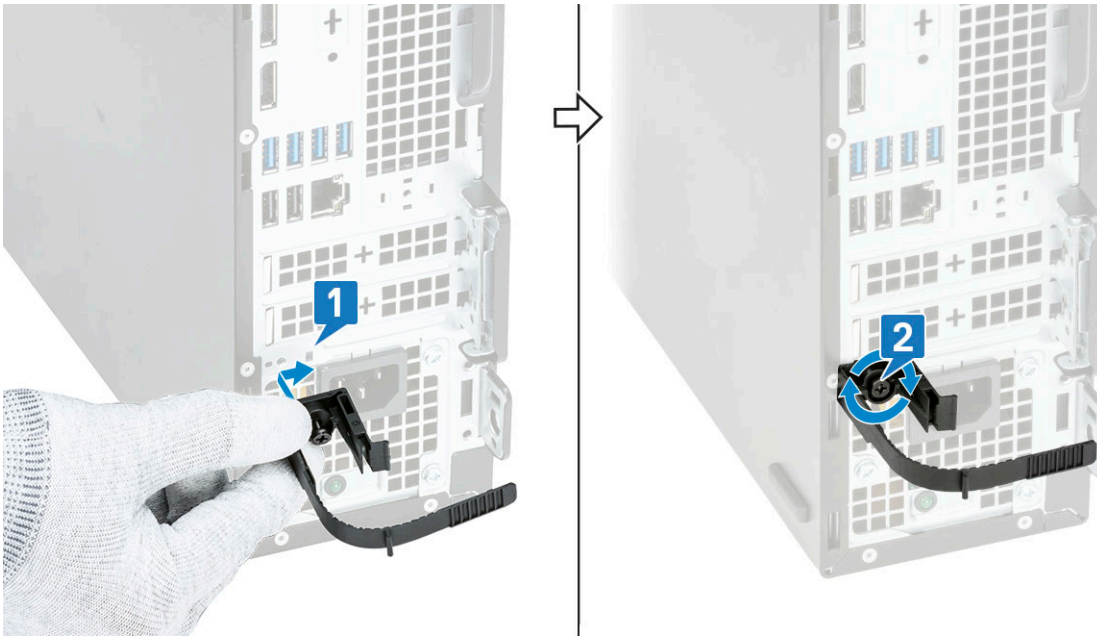
1. ទាញគន្លឹះចេញពីកូដ ហើយដកស្រោម។
2. ទាញបន្ទះតូចនៅលើគន្លឹះដោះ ហើយទាញគន្លឹះចេញពីស្រោម។



3. លើកបន្ទះ [1] ដើម្បីដោះ និងទាញខ្សែពីរនូវនៅលើគន្លឹះដោះ [2]។

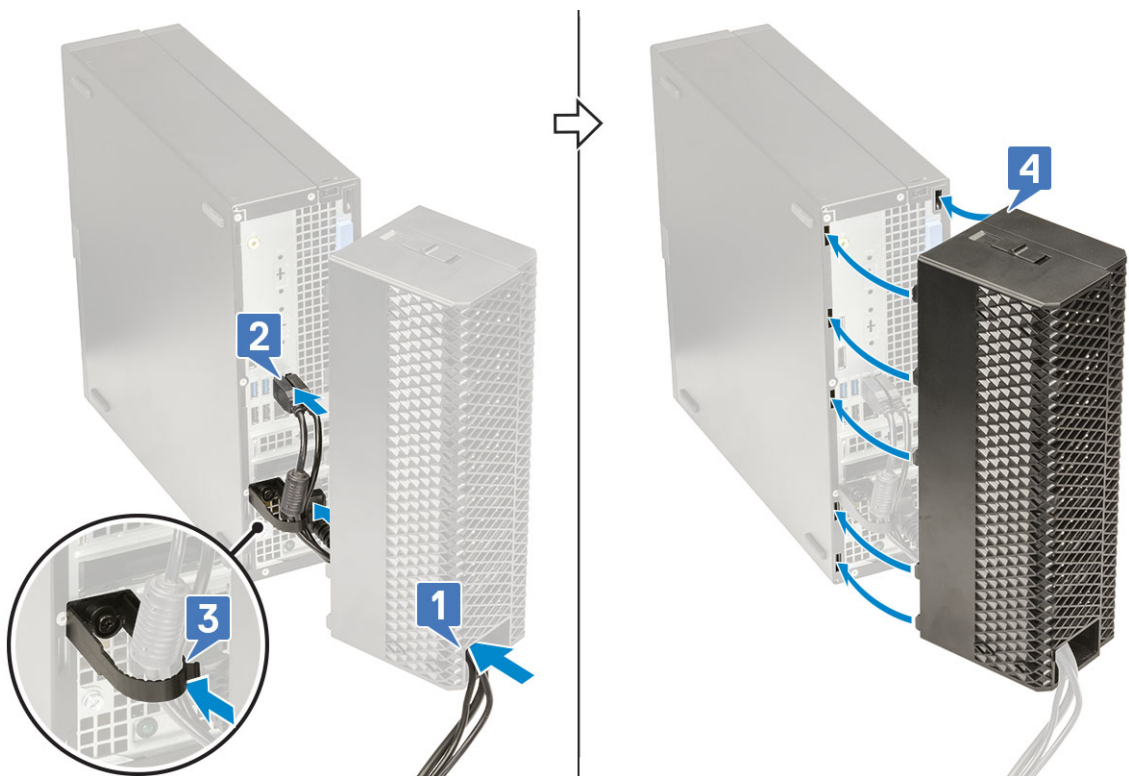


4. គម្រង់គន្លឹះដោះនៅលើខ្សែប្រព័ន្ធ [1]។ រឹតបន្តឹងខ្សែមួយដើម្បីភ្ជាប់គន្លឹះដោះទៅប្រព័ន្ធ [2]។

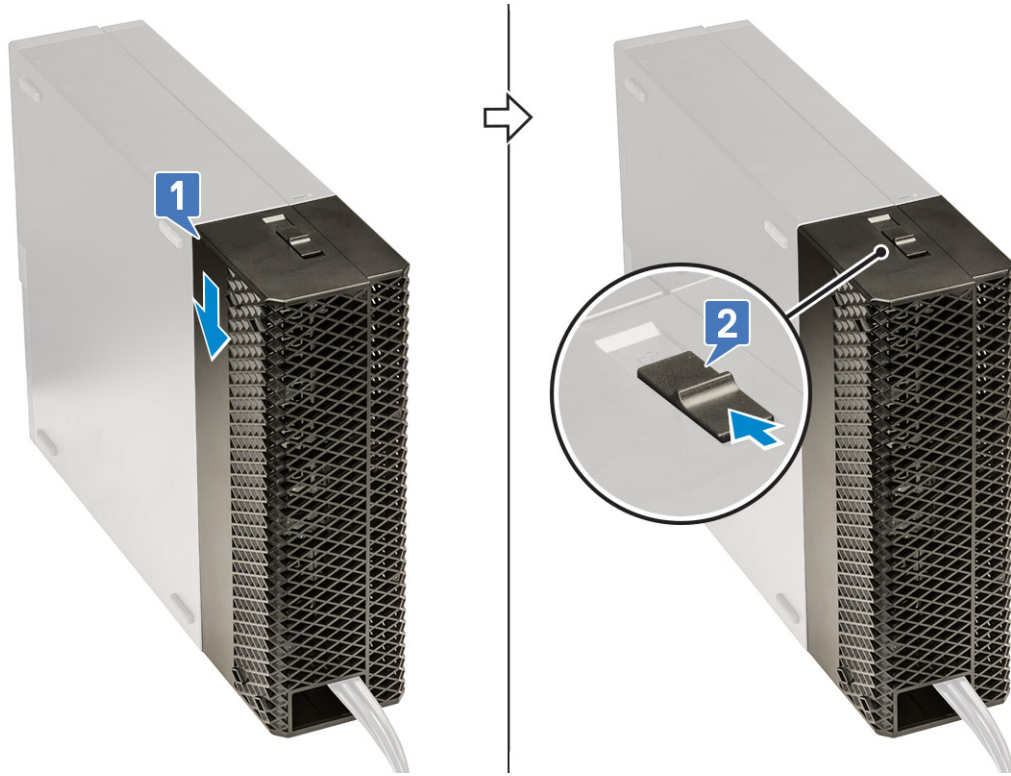


5. សូកស្វ័យតាមរន្ធស្រាម [1] ហើយភ្ជាប់ទៅនឹងរន្ធរបស់វានៅលើប្រព័ន្ធ (2)។ ភ្ជាប់ខ្សែជាមួយចំណងខ្សែ និងចិបបន្ទះវិញ [3]។ គម្រង់ទំពាក់ផ្លាស្ទិចនៃស្រាមខ្សែទៅរន្ធនៅលើប្រព័ន្ធ [4]។

**⚠ ប្រយ័ត្ន៖** ប្រុងប្រយ័ត្នកុំឱ្យរឹបរក ឬបត់ទំពាក់ផ្លាស្ទិចដែលភ្ជាប់ខ្សែ ។

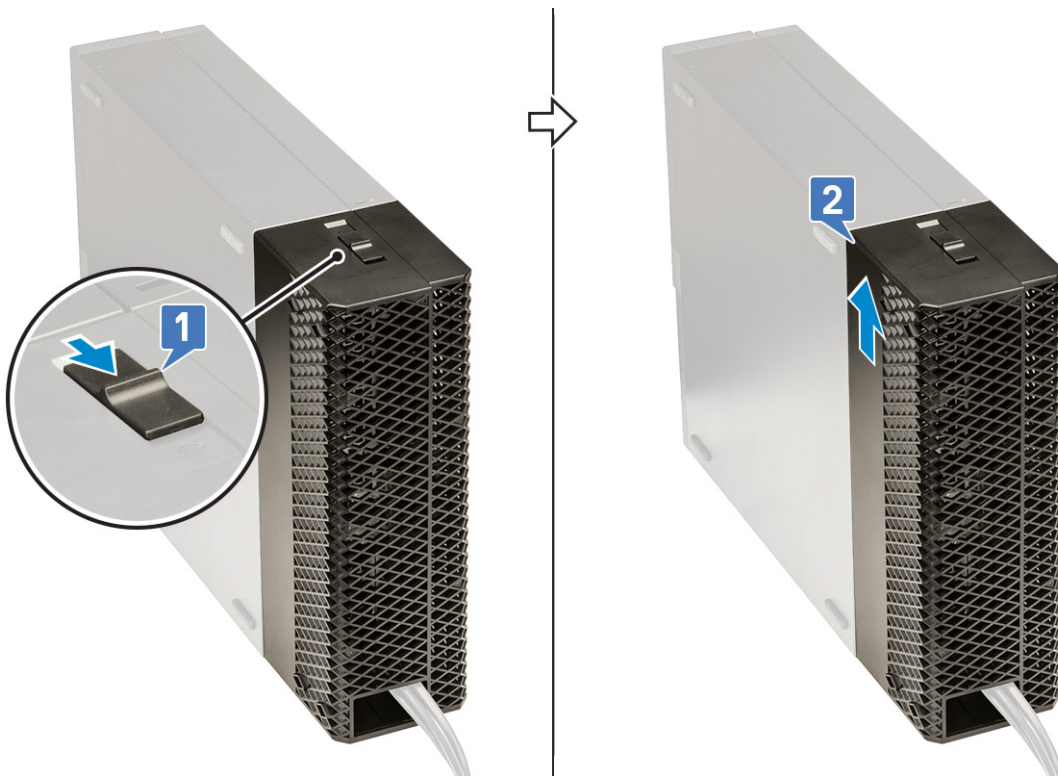


6. សង្កត់ថ្នមរាលើស្រាមមហូតដល់វាដាច់នៅទីនោះ (1) ។ រុញគន្លឹះដោះទៅនឹងគូ (2) ដើម្បីបិទស្រាមវិញ។



**ចំណាំ:** ដើម្បីសុវត្ថិភាពបន្ថែម សូមប្រើប្រាស់ឧបករណ៍ដើម្បីកាត់ប្រព័ន្ធ។

- 7. ដើម្បីដោះស្រាយ៖
  - a. ទាញកន្លឹកដោះតិច្ចដើម្បីដោះស្រាយ [1]។
  - b. ទាញស្រាមចេញពីគ្របដំបូង [2]។



ប្រធានបទ :

- ការទំនាក់ទំនងមកក្រុមហ៊ុន Dell

## ការទំនាក់ទំនងមកក្រុមហ៊ុន Dell

**ចំណាំ:** ប្រសិនបើអ្នកជំនាញខ្លួនអ្នក ឬមិនសូវស្របចំនឹងការទំនាក់ទំនងលើវិក្កយបត្រជាដើម ប័ណ្ណដេញថ្លៃ វិក្កយបត្រទូទាត់ប្រាក់ ឬ កាតាឡុកផលិតផល Dell ។

ក្រុមហ៊ុន Dell ផ្តល់នូវជម្រើសសេវាកម្មគាំទ្រតាមរូបសញ្ញា និងអនឡាញ ។ ជម្រើសទាំងនេះអាចប្រើប្រាស់ទៅតាមប្រទេស និងផលិតផល ហើយនិងសេវាកម្មមួយចំនួនប្រហែលជាមិនអាចមាននៅក្នុងតំបន់របស់អ្នក។ ដើម្បីទាក់ទងមកក្រុមហ៊ុន Dell ចំពោះបញ្ហាអំពីការលក់ ការគាំទ្រផ្នែកបច្ចេកទេស ឬ ការបម្រើសេវាអតិថិជន។

1. ចូលមើលគេហទំព័រ **Dell.com/support**។
2. រុករកសេវាកម្មគាំទ្ររបស់អ្នក។
3. ផ្ទៀងផ្ទាត់ប្រទេស ឬតំបន់នៅក្នុងបញ្ជីទម្រង់ **Choose a Country/Region (ជ្រើសយកប្រទេស/តំបន់)** នៅខាងក្រោមនៃទំព័រនេះ។
4. រុករកសេវាកម្មគាំទ្រសមស្រប ឬគាំទ្រដែលសម្របបំផុតទៅតាមតម្រូវការរបស់អ្នក។