

Dell Precision 3430 Small Form Factor

ケーブル カバー取り付けガイド



メモ、注意、警告

① | **メモ:** 製品を使いやすくするための重要な情報を説明しています。

△ | **注意:** ハードウェアの損傷やデータの損失の可能性を示し、その問題を回避するための方法を説明しています。

⚠ | **警告:** 物的損害、けが、または死亡の原因となる可能性があることを示しています。

© 2018 年 Dell Inc. またはその子会社。無断転載を禁じます。Dell、EMC、およびその他の商標は、Dell Inc. またはその子会社の商標です。その他の商標は、それぞれの所有者の商標である場合があります。

目次

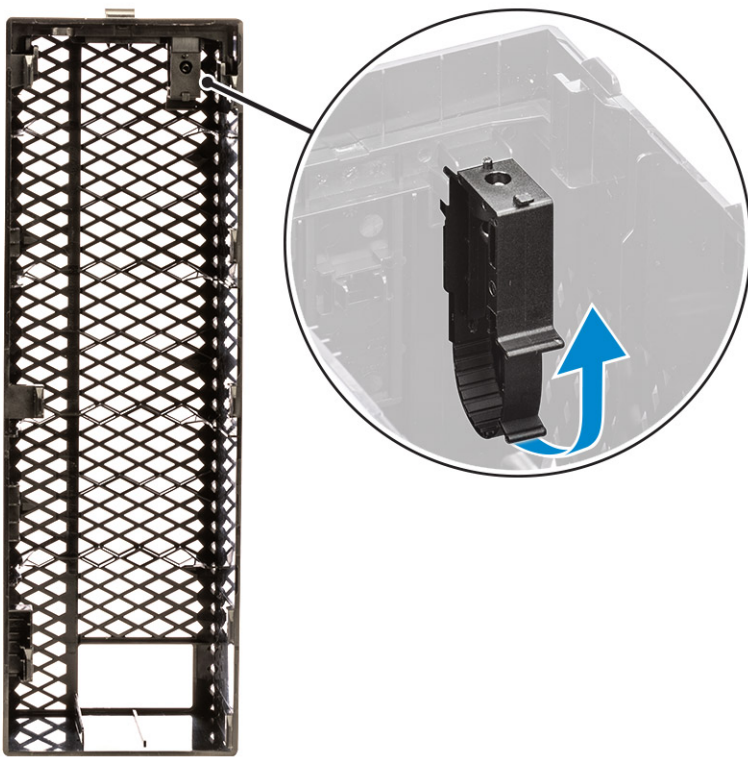
1 Dell Precision 3430 Small Form Factor 用ケーブル カバー.....	4
2 ヘルプ.....	7
デルへのお問い合わせ.....	7

Dell Precision 3430 Small Form Factor 用ケーブル カバー

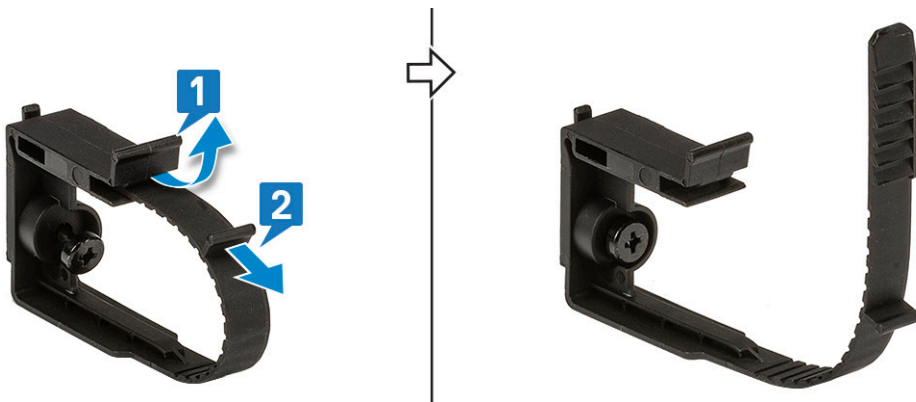
Dell Precision 3430 Small Form Factor 用ケーブル カバーは、システムに接続されているポートとケーブルを保護するのに役立ちます。ケーブル カバーをシステム シャーシに取り付けるには、次のステップに従います。

① | **メモ:** 以下の画像はあくまで代表的なものであり、システムの構成によって異なる場合があります。

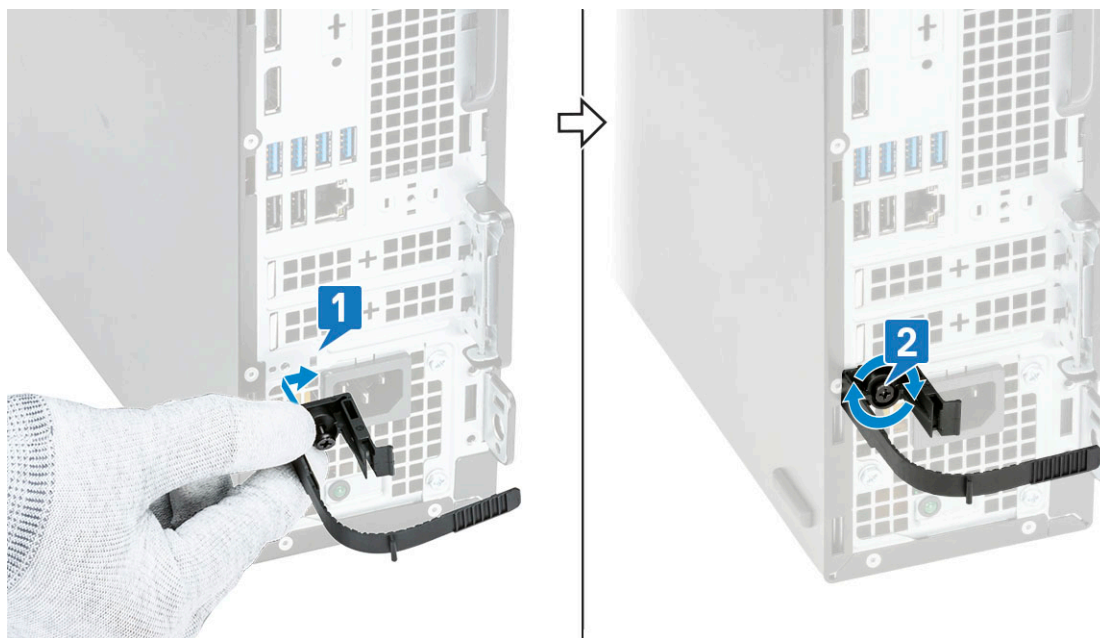
- 1 ラッチをスライドさせてシャーシから外し、ケーブル カバーのロックを解除します。
- 2 ケーブル リリース ラッチのタブを引き、ラッチを持ち上げてケーブル カバーから取り外します。



- 3 タブを持ち上げて [1] 解除し、ケーブル リリース ラッチの-slot からケーブル タイを引き出します [2]。

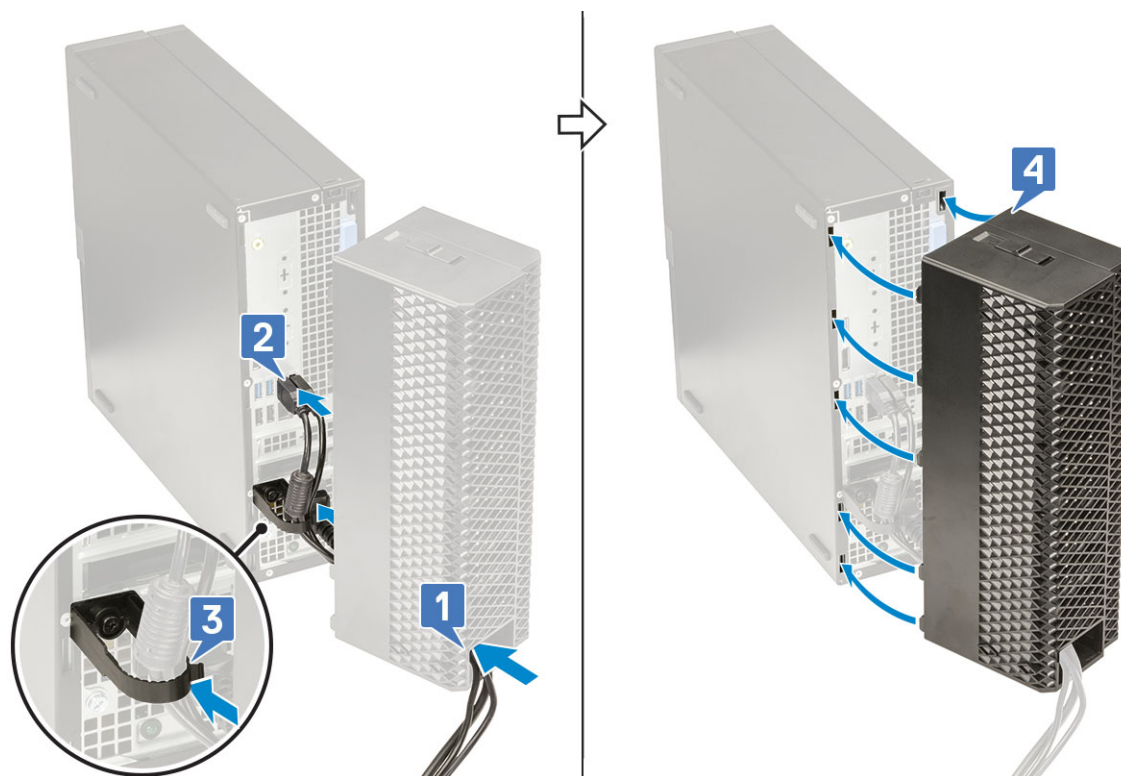


- 4 ケーブルリリース ラッチをシステム シャーシの Slots の位置に合わせます [1]。1 本のネジを締めて、ケーブルリリース ラッチをシステム シャーシに固定します [2]。

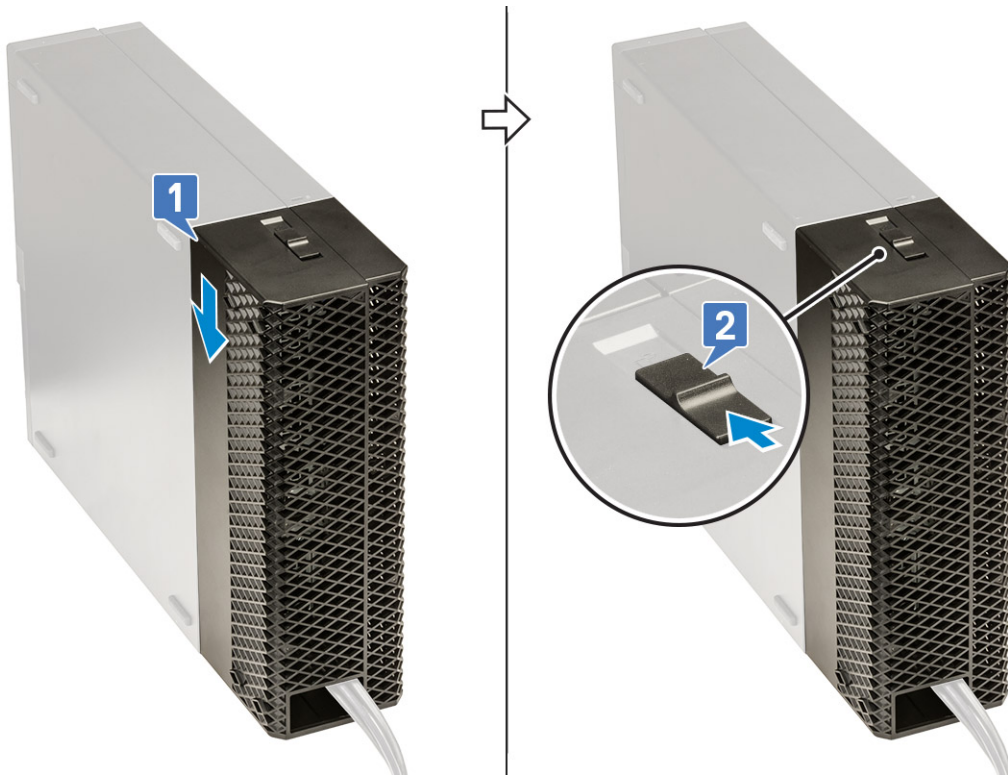


- 5 ケーブルをケーブル カバーの Slots に通して配線し [1]、システムのそれぞれのポートに接続します [2]。ケーブルをケーブル タイで固定し、タブを所定の位置にロックします [3]。ケーブル カバーのプラスチック製のフックをシステムの Slots に合わせます [4]。

△ 注意: プラスチック製のフックは壊れやすいので、折ったり曲げたりしないように注意してください。

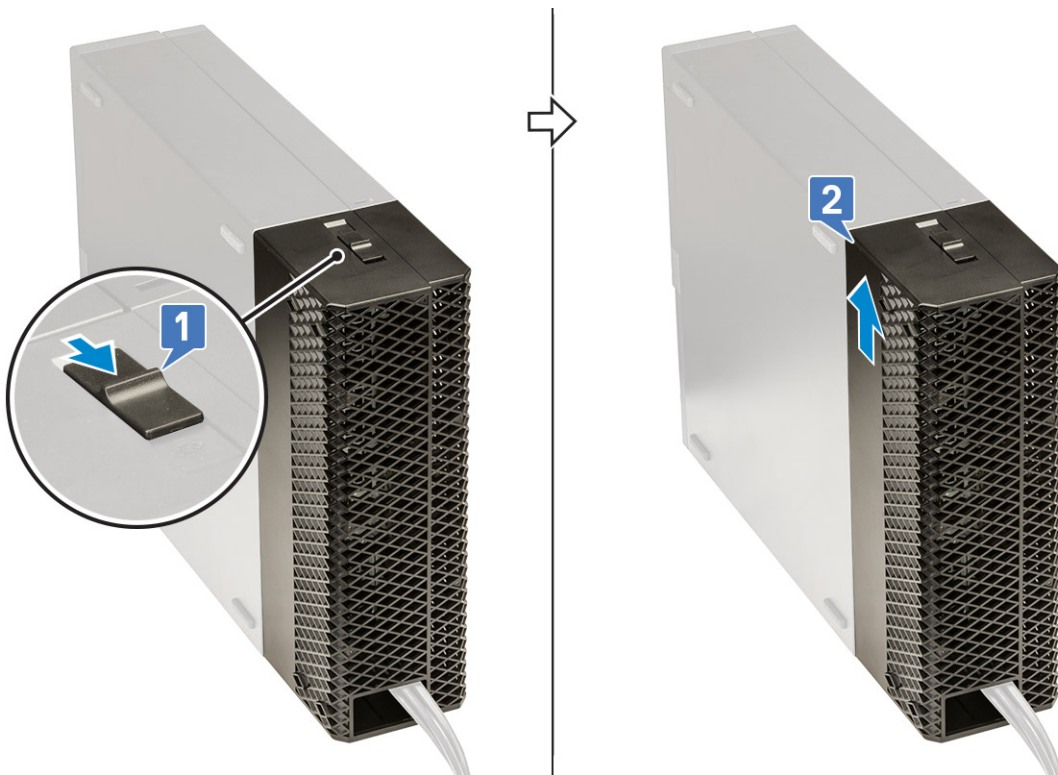


- 6 カチッと音がして所定の位置に収まるまで、ケーブル カバーを慎重に押し下げます (1)。ラッチをシャーシに向かってスライドさせて (2)、ケーブル カバーを所定の位置にロックします。



① **メモ:** セキュリティを強化するには、パドロックリングを使用して、システムを固定してください。

- 7 ケーブルカバーを取り外すには、次の手順を実行します。
- a ラッチをスライドさせてシャーシから外し、ケーブルカバーのロックを解除します [1]。
 - b ケーブルカバーを持ち上げてシステムシャーシから取り外します [2]。



デルへのお問い合わせ

① **メモ:** お使いのコンピュータがインターネットに接続されていない場合は、購入時の納品書、出荷伝票、請求書、またはデルの製品カタログで連絡先をご確認ください。

デルでは、オンラインまたは電話によるサポートとサービスのオプションを複数提供しています。サポートやサービスの提供状況は国や製品ごとに異なり、国 / 地域によってはご利用いただけないサービスもございます。デルのセールス、テクニカルサポート、またはカスタマーサービスへは、次の手順でお問い合わせいただけます。

- 1 **Dell.com/support** にアクセスします。
- 2 サポートカテゴリを選択します。
- 3 ページの下部にある **国 / 地域の選択** ドロップダウンリストで、お住まいの国または地域を確認します。
- 4 必要なサービスまたはサポートのリンクを選択します。