


# Dell Precision 3430 con fattore di forma ridotto

Guida all'installazione del copricavi

1



## Messaggi di N.B., Attenzione e Avvertenza

 **N.B.:** un messaggio N.B. (Nota Bene) indica informazioni importanti che contribuiscono a migliorare l'utilizzo del prodotto.

 **ATTENZIONE:** un messaggio di ATTENZIONE evidenzia la possibilità che si verifichi un danno all'hardware o una perdita di dati ed indica come evitare il problema.

 **AVVERTENZA:** un messaggio di AVVERTENZA evidenzia un potenziale rischio di danni alla proprietà, lesioni personali o morte.

# Sommario

<b>1 Copricavi per Dell Precision 3430 con fattore di forma ridotto.....</b>	<b>4</b>
<b>2 Come ottenere assistenza.....</b>	<b>7</b>
Come contattare Dell.....	7

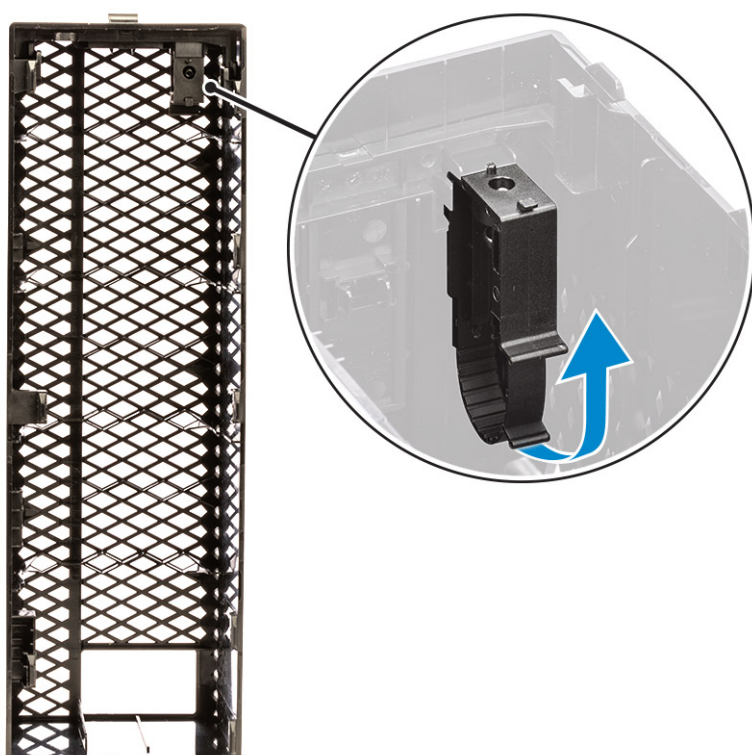
# Copricavi per Dell Precision 3430 con fattore di forma ridotto

Il copricavi per Dell Precision 3430 con fattore di forma ridotto aiuta a proteggere le porte e i cavi collegati al sistema.

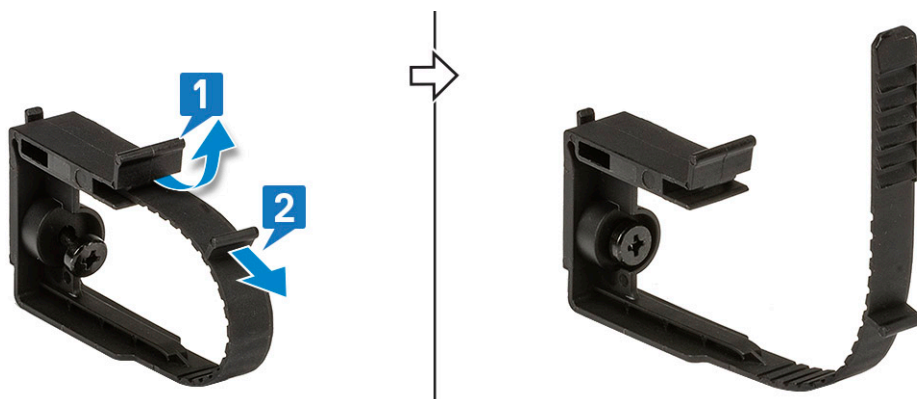
Seguire questi passaggi per installare il copricavi sullo chassis del sistema.

**i** **N.B.:** Le seguenti immagini hanno scopo puramente rappresentativo e possono variare a seconda della configurazione del sistema.

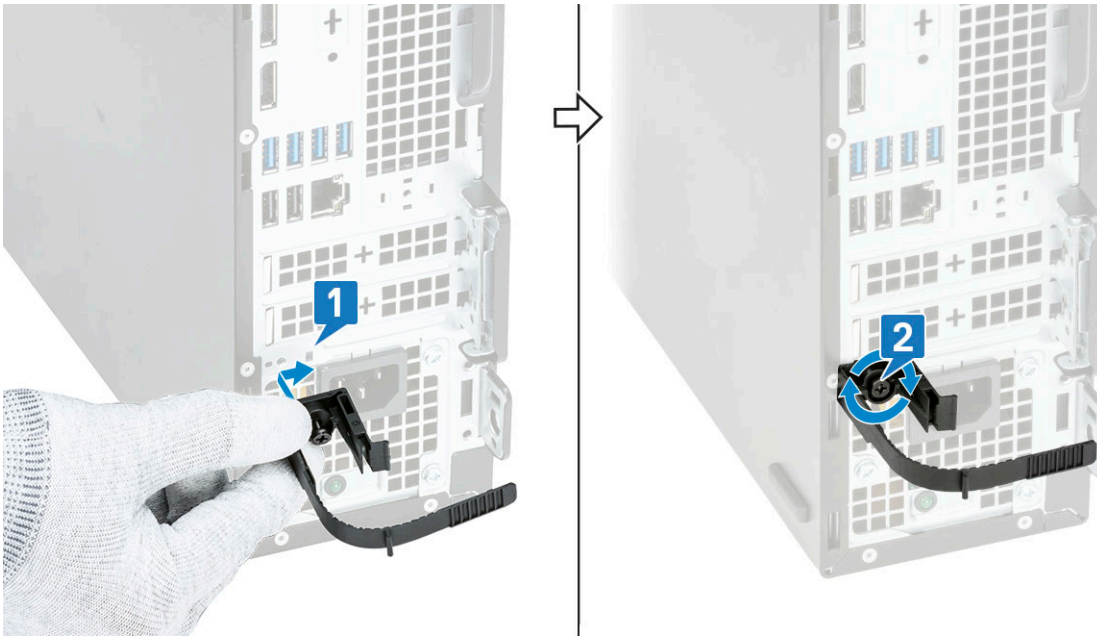
1. Far scorrere il dispositivo di chiusura lontano dallo chassis per sbloccare il copricavi.
2. Tirare la linguetta della chiusura a scatto del copricavi e allontanare la chiusura dal copricavi.



3. Sollevare la linguetta [1] per sbloccare e tirare la giunzione del cavo dallo slot sulla chiusura a scatto [2].

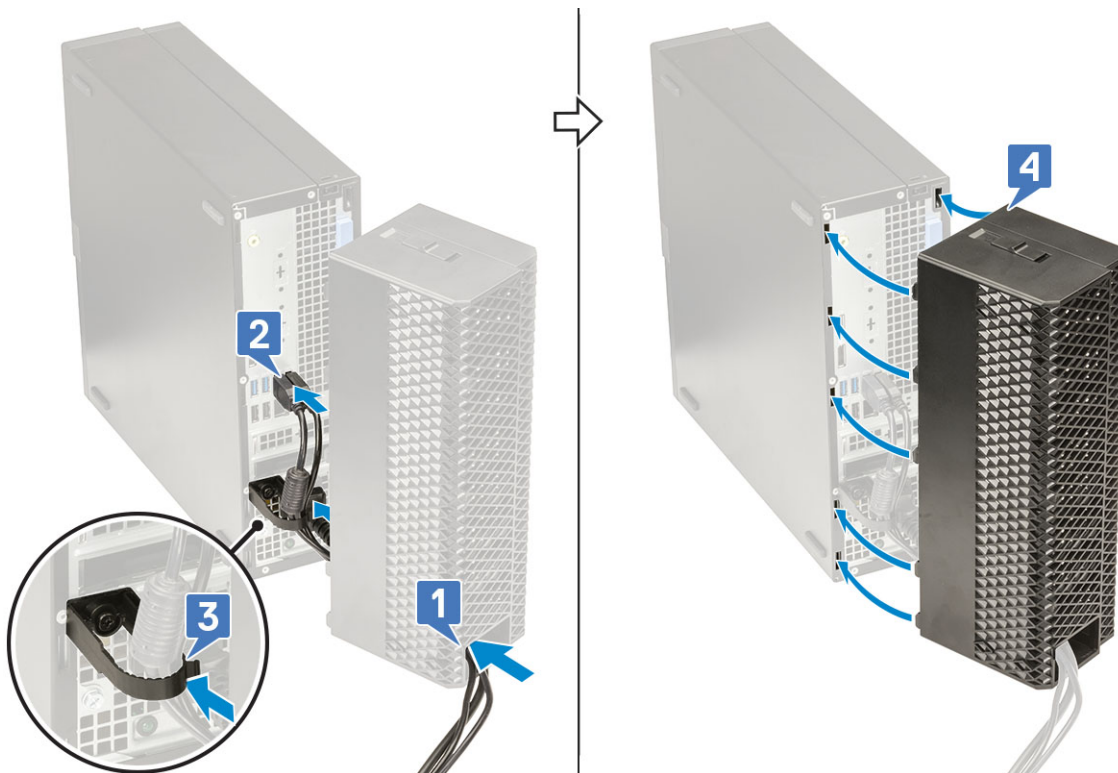


4. Allineare la chiusura a scatto dei cavi sullo slot dello chassis del sistema [1]. Serrare la vite per fissare la chiusura a scatto del cavo allo chassis del sistema [2].

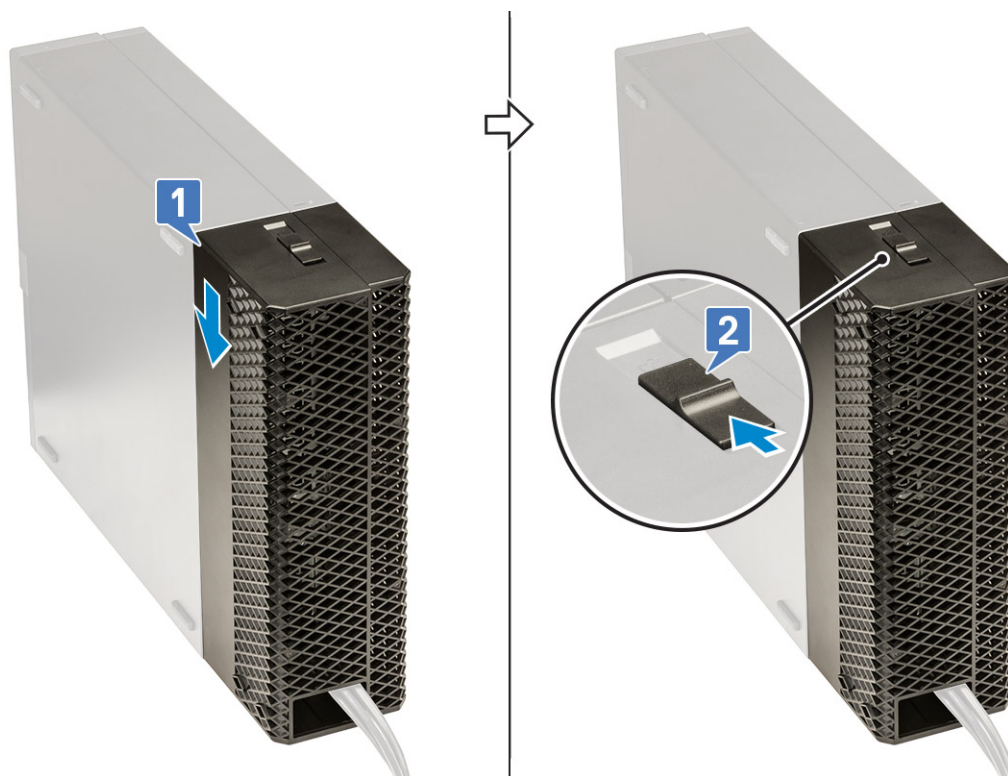


5. Instradare i cavi nello slot del coperchio del copricavi [1] e collegarli alle rispettive porte sul sistema (2). Fissare il cavo con il fermacavo e bloccare la linguetta in posizione [3]. Allineare i ganci in plastica del copricavi agli slot sul sistema [4].

**ATTENZIONE:** Prestare attenzione a non piegare la pausa o spezzare i ganci in plastica.



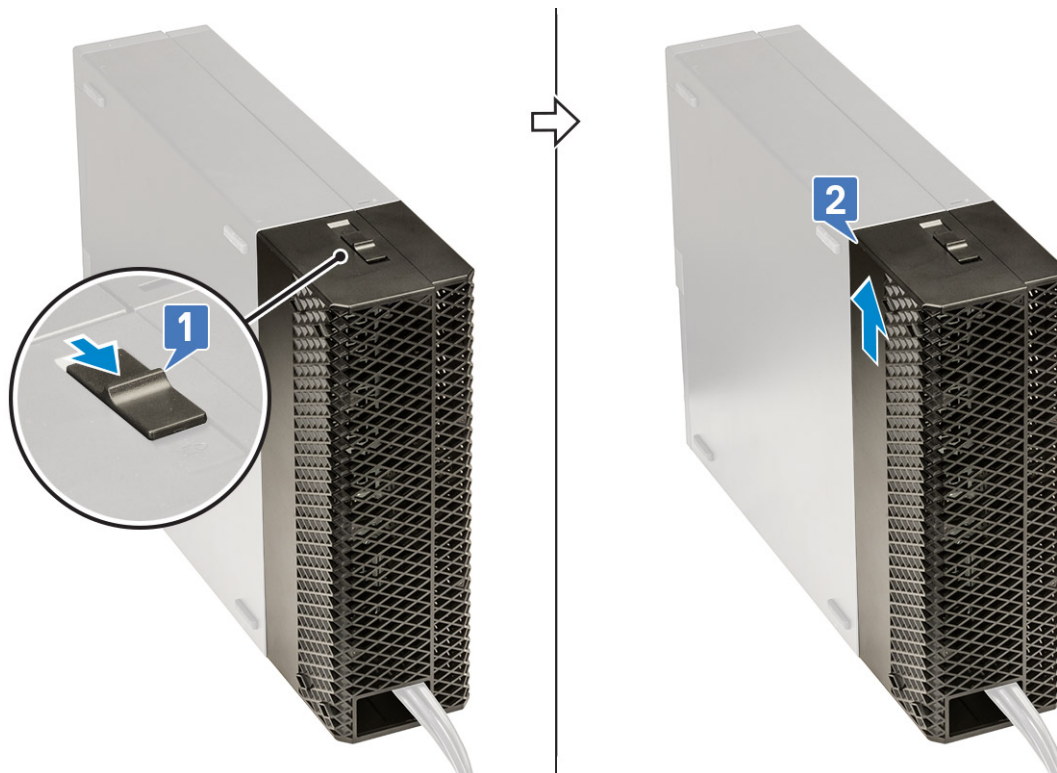
6. Premere delicatamente il copricavi finché non scatta in posizione (1). Far scorrere il dispositivo di chiusura verso lo chassis (2) per bloccare il copricavi in posizione.



**i** **N.B.:** Per una maggiore sicurezza, utilizzare l'anello del lucchetto per proteggere il sistema.

7. Rimuovere il coperchio del cavo:

- a. Far scorrere il dispositivo di chiusura lontano dallo chassis per sbloccare il copricavi [1].
- b. Sollevare il copricavi allontanandolo dallo chassis sistema [2].




# Come ottenere assistenza

## Argomenti:

- [Come contattare Dell](#)

## Come contattare Dell

 **N.B.:** Se non si dispone di una connessione Internet attiva, è possibile trovare i recapiti sulla fattura di acquisto, sulla distinta di imballaggio, sulla fattura o sul catalogo dei prodotti Dell.

Dell offre diverse opzioni di servizio e assistenza telefonica e online. La disponibilità varia per paese e prodotto, e alcuni servizi potrebbero non essere disponibili nella vostra zona. Per contattare Dell per problemi relativi alla vendita, all'assistenza tecnica o all'assistenza clienti:

1. Accedere all'indirizzo Web **Dell.com/support**.
2. Selezionare la categoria di assistenza.
3. Verificare il proprio Paese nel menu a discesa **Scegli un Paese** nella parte inferiore della pagina.
4. Selezionare l'appropriato collegamento al servizio o all'assistenza in funzione delle specifiche esigenze.