




# Dell Precision 3430 Faktor Bentuk Kecil

## Panduan Pemasangan Penutup Kabel

1



## Catatan, perhatian, dan peringatan

-  **CATATAN:** Sebuah CATATAN menandakan informasi penting yang membantu Anda untuk menggunakan yang terbaik dari produk Anda.
-  **PERHATIAN:** PERHATIAN menunjukkan kemungkinan terjadinya kerusakan pada perangkat keras atau hilangnya data, dan memberi tahu Anda mengenai cara menghindari masalah tersebut.
-  **PERINGATAN:** PERINGATAN menunjukkan potensi kerusakan harta benda, cedera pribadi, atau kematian

|  |          |
|--|----------|
| <b>1 Penutup kabel untuk Dell Precision 3430 Small Form Factor</b> ..... | <b>4</b> |
| <b>2 Mendapatkan bantuan</b> .....                                       | <b>7</b> |
| Menghubungi Dell.....  | 7        |

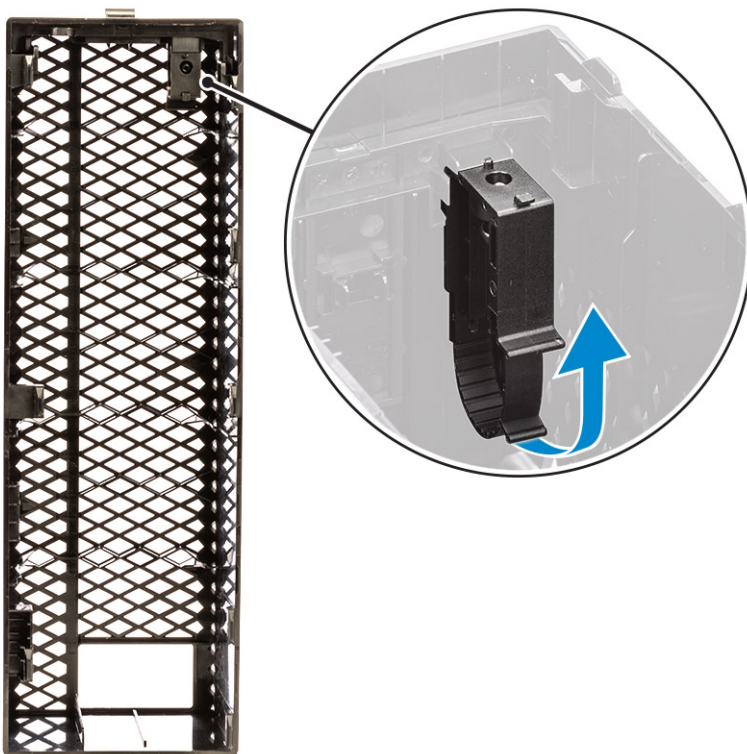
# Penutup kabel untuk Dell Precision 3430 Small Form Factor

Penutup kabel untuk Dell Precision 3430 Small Form Factor membantu melindungi port dan kabel yang terhubung ke sistem.

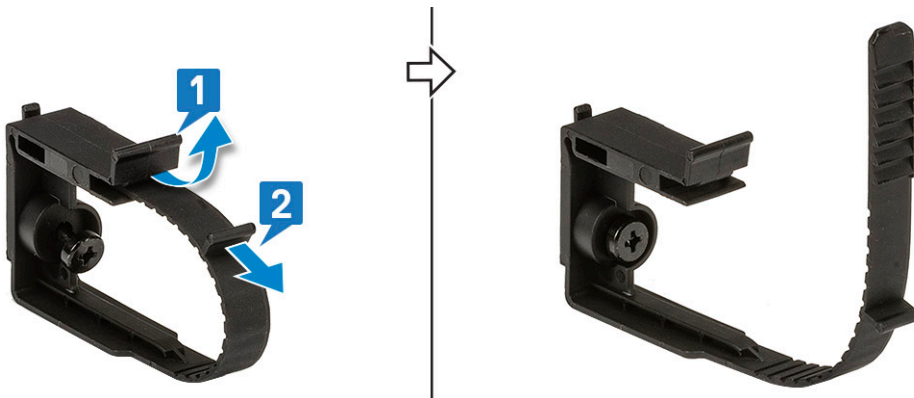
Ikuti langkah-langkah ini untuk memasang penutup kabel pada sasis sistem.

**i** **CATATAN:** Gambar di bawah ini hanya sebagai gambaran dan dapat berbeda-beda tergantung konfigurasi sistem.

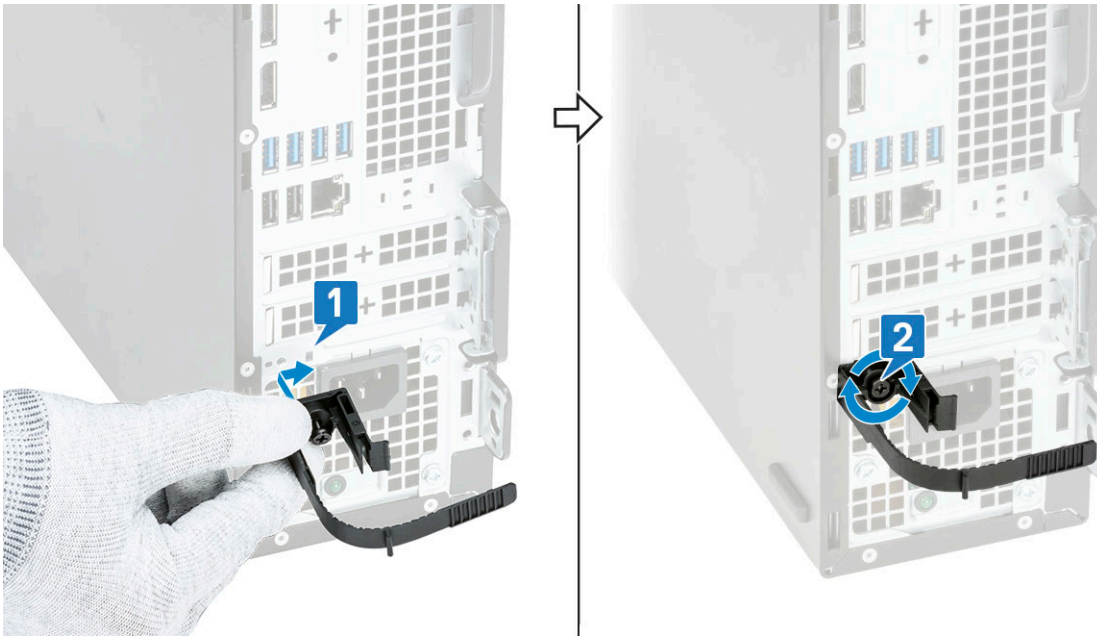
1. Geser kait menjauh dari sasis untuk membuka kunci penutup kabel.
2. Tarik tab pada kait pelepas kabel dan angkat kait dari penutup kabel.



3. Angkat tab [1] untuk melepaskan dan tarik pengikat kabel dari slot pada kait pelepas kabel [2].

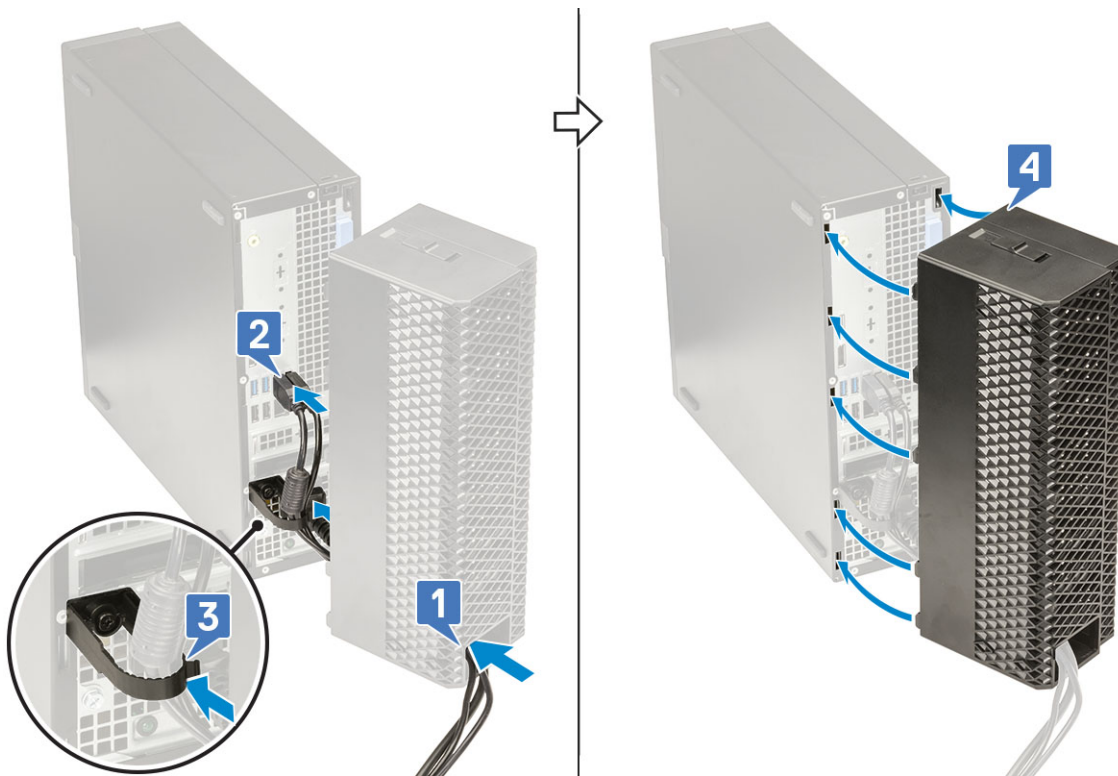


4. Sejajarkan kait pelepas kabel pada slot sasis sistem [1]. Kencangkan sekrup tunggal untuk menahan kait pelepas kabel ke sasis sistem [2].

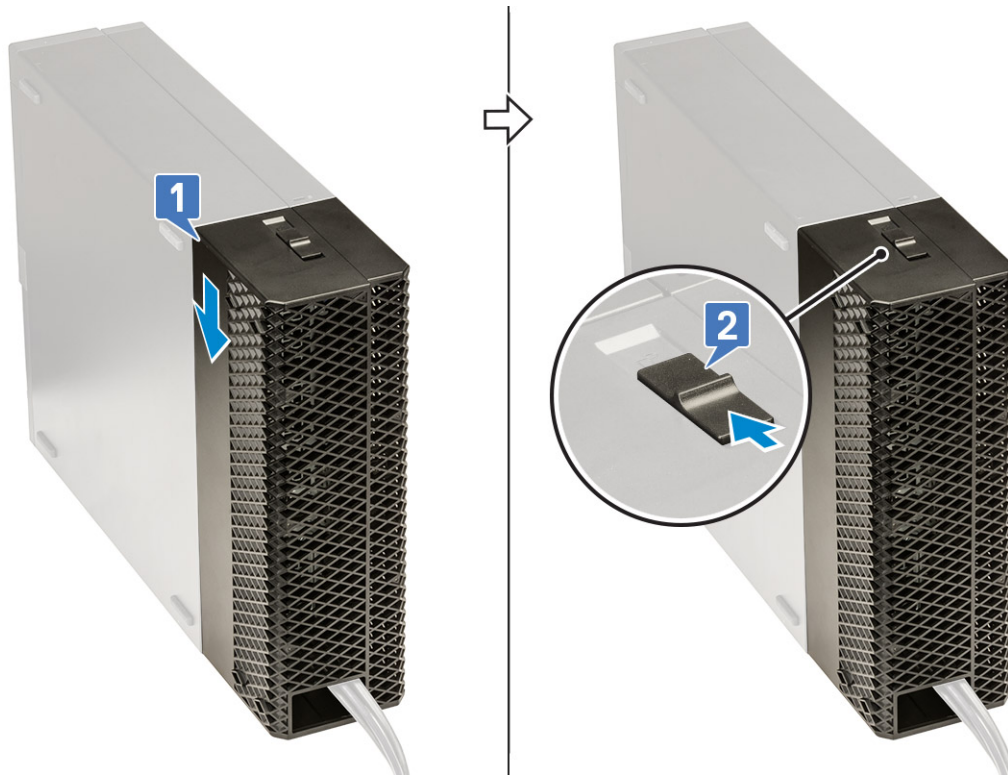


5. Rutekan kabel melalui slot penutup kabel [1], dan sambungkan ke portnya masing-masing pada sistem (2). Tahan kabel dengan pengikat kabel dan kunci tab pada tempatnya [3]. Sejajarkan pengait plastik penutup kabel ke slot pada sistem [4].

**PERHATIAN:** Berhati-hatilah agar tidak mematahkan atau membengkokkan pengait plastik yang rapuh.

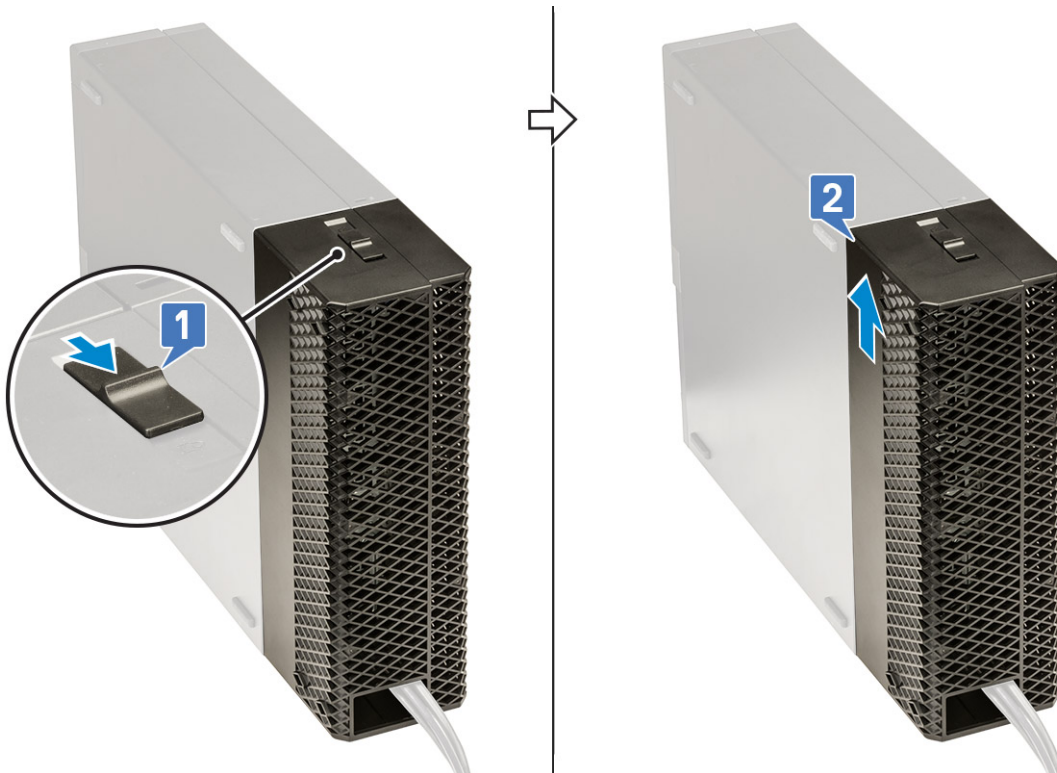


6. Tekan perlahan penutup kabel hingga terdengar suara klik tanda telah terpasang pada tempatnya (1). Geser kait ke arah sasis (2) untuk mengunci penutup kabel di tempatnya.



**i** | **CATATAN:** Sebagai pengaman tambahan, gunakan ring pengunci untuk mengamankan sistem.

7. Untuk melepaskan penutup kabel:
- a. Geser kait menjauh dari sasis untuk membuka kunci penutup kabel [1].
  - b. Angkat penutup kabel dari sasis sistem [2].



# Mendapatkan bantuan

## Topik:

- [Menghubungi Dell](#)

## Menghubungi Dell

 **CATATAN:** Jika Anda tidak memiliki sambungan Internet aktif, Anda dapat menemukan informasi kontak pada faktur pembelian, slip kemasan, tagihan, atau katalog produk Dell.

Dell menyediakan beberapa dukungan berbasis online dan telepon serta opsi servis. Ketersediaan bervariasi menurut negara dan produk, dan sebagian layanan mungkin tidak tersedia di daerah Anda. Untuk menghubungi Dell atas masalah penjualan, dukungan teknis, atau layanan pelanggan:

1. Buka **Dell.com/support**.
2. Pilih kategori dukungan Anda.
3. Verifikasikan negara atau kawasan Anda di daftar tarik turun **Choose A Country/Region (Pilih Negara/Kawasan)** pada bagian bawah halaman.
4. Pilih tautan layanan atau tautan yang terkait berdasarkan kebutuhan Anda.