

Dell Precision 3430 helytakarékos kivitel

Kábeltakaró beszerelési útmutatója

1



Megjegyzés, Vigyázat és Figyelmeztetés

 **MEGJEGYZÉS:** A MEGJEGYZÉSEK a számítógép biztonságosabb és hatékonyabb használatát elősegítő, fontos tudnivalókat tartalmazzák.

 **FIGYELMEZTETÉS:** A „FIGYELMEZTETÉS” üzenet hardver-meghibásodás vagy adatvesztés potenciális lehetőségére hívja fel a figyelmet, egyben közli a probléma elkerülésének módját.

 **VIGYÁZAT:** A VIGYÁZAT jelzés az esetleges tárgyi vagy személyi sérülés, illetve életveszély lehetőségére hívja fel a figyelmet.

Tartalomjegyzék

1 Kábeltakaró kis méretű Dell Precision 3430 rendszerekhez.....	4
2 Hogyan kérhet segítséget.....	7
A Dell elérhetőségei.....	7

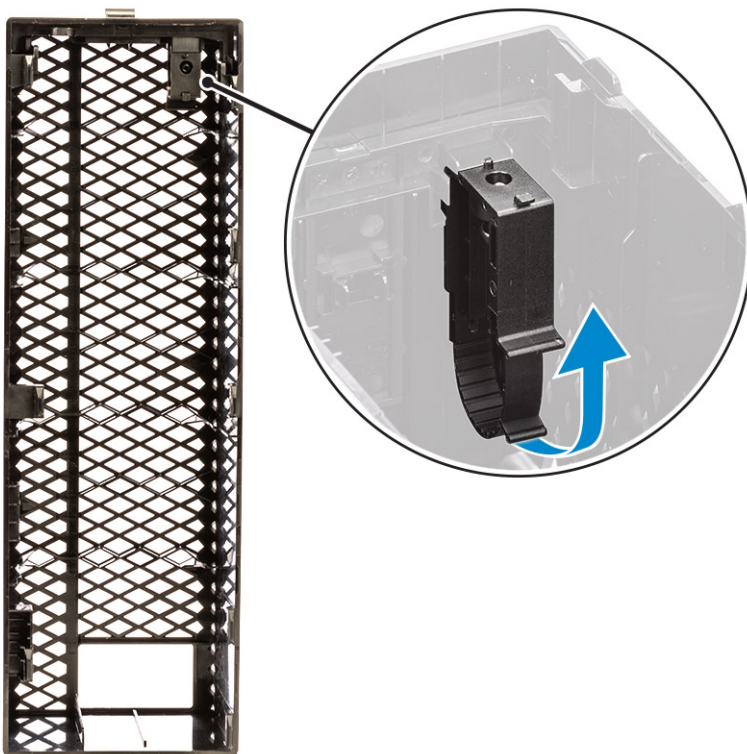
Kábeltakaró kis méretű Dell Precision 3430 rendszerekhez

A kis méretű Dell Precision 3430 rendszerek kábeltakarója segít megóvni a portokat és a rendszerhez csatlakoztatott kábeleket.

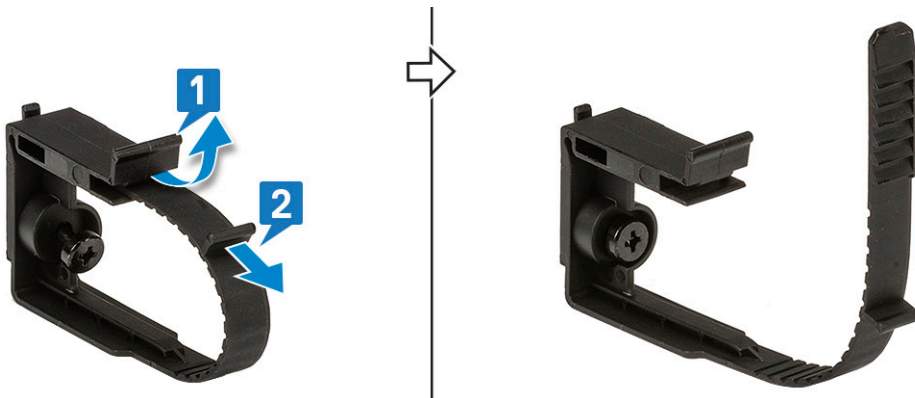
A kábeltakaró számítógépházba történő beszereléséhez végezze el az alábbi lépéseket.

MEGJEGYZÉS: Az alábbi képek csak szemléltető jellegűek, és a rendszer konfigurációjától függően eltérőek lehetnek.

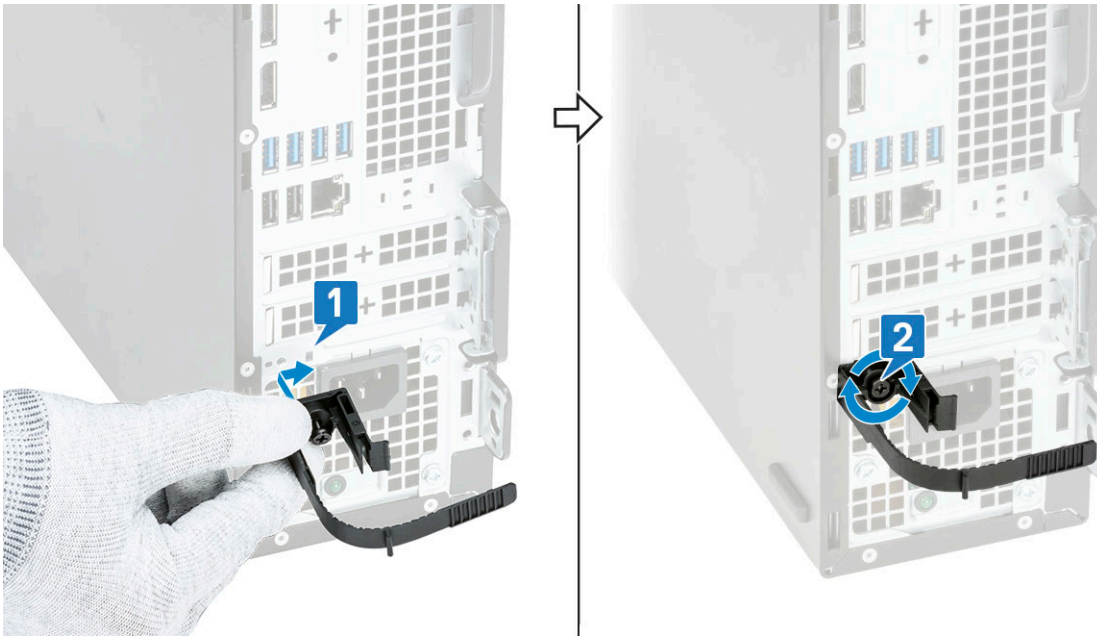
1. A kábeltakaró kioldásához csúsztassa a reteszt a számítógépházzal ellentétes irányba.
2. Húzza meg a kábelkioldó retesz fülét, majd emelje le a reteszt a kábeltakaróról.



3. A kioldáshoz emelje fel a fület [1], majd húzza ki a kábelösszefogót a kábelkioldó reteszen lévő foglalatból [2].

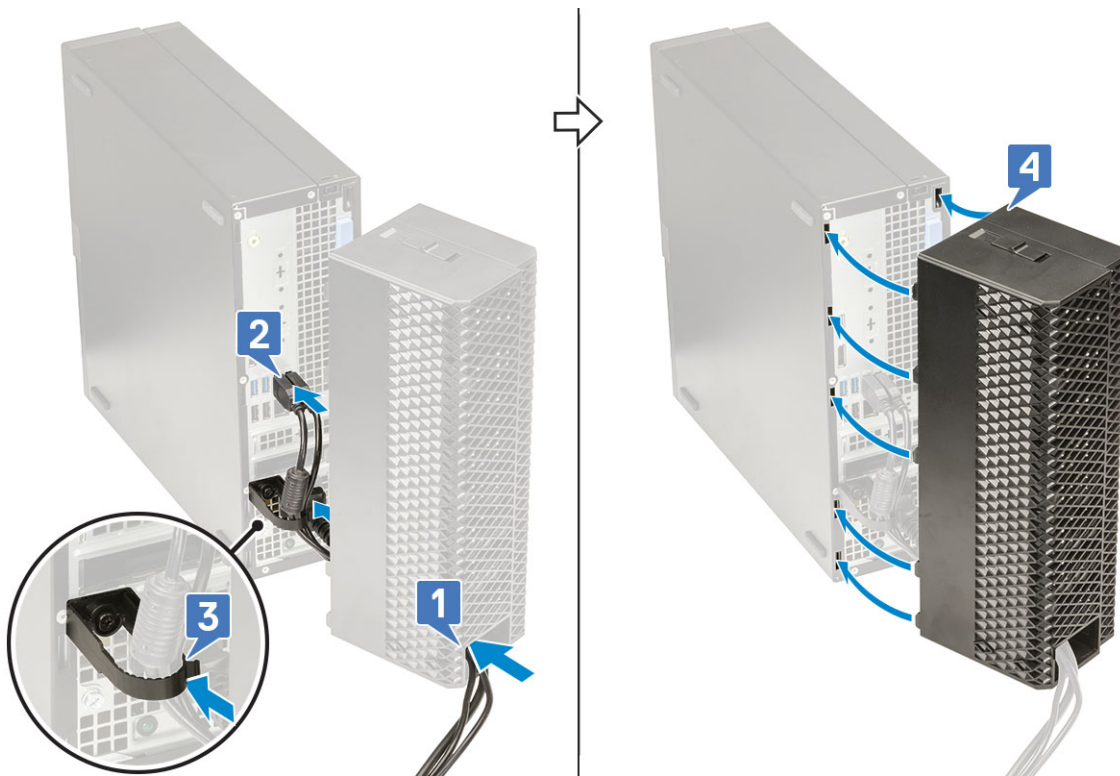


4. Illessze a kábelkioldó reteszt a számítógépházon lévő foglalatba [1]. Húzza meg a kábelkioldó reteszt a számítógépházhoz rögzítő csavart [2].

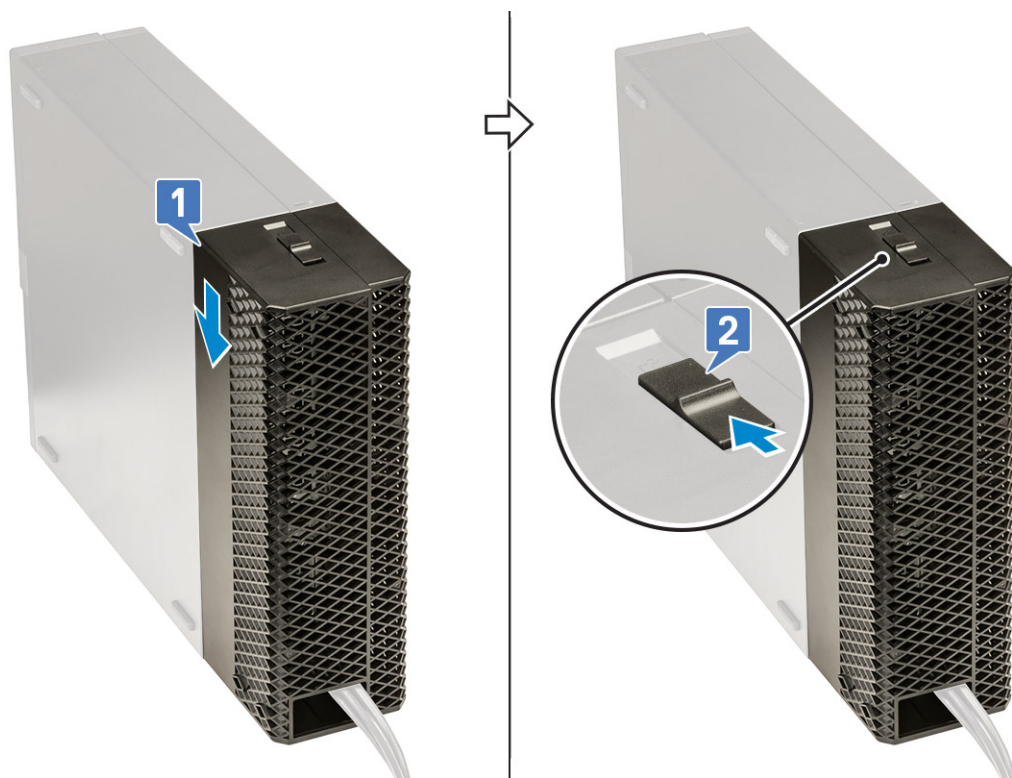


5. Vezesse át a kábeleket a kábeltakaró nyílásán [1], majd csatlakoztassa a kábeleket a rendszer megfelelő portjaihoz (2). Rögzítse a kábelt a kábelösszefogóval, majd zárja le a fület [3]. Illessze a kábeltakaró műanyag horgait a rendszeren lévő foglalatokba [4].

FIGYELMEZTETÉS: Ügyeljen rá, hogy ne hajlítsa el vagy törje le a törékeny műanyag horgokat.



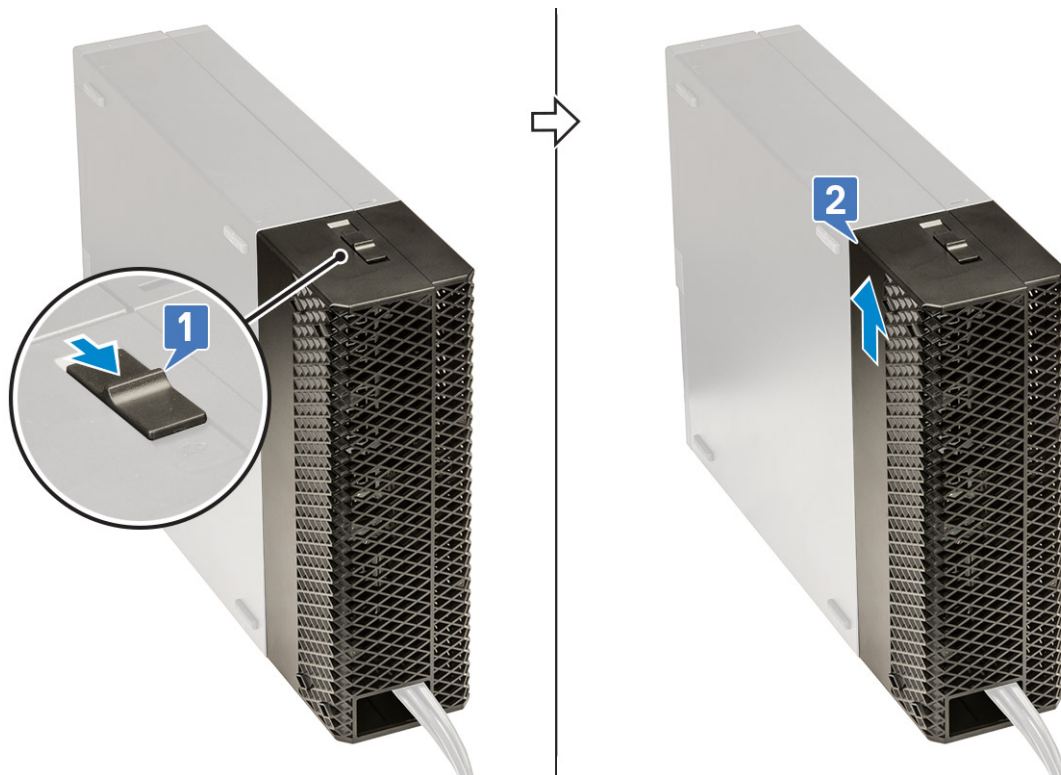
6. Óvatosan nyomja le a kábeltakarót úgy, hogy a helyére kattanjon (1). A kábeltakaró rögzítéséhez csúsztassa a reteszt a ház irányába (2).



i **MEGJEGYZÉS:** A magasabb fokú biztonság érdekében használjon lakatgyűrűt a rendszer zárolásához.

7. A kábeltakaró eltávolítása:

- a. A kábeltakaró kioldásához csúsztassa a reteszt a számítógépházzal ellentétes irányba [1].
- b. Emelje le a kábeltakarót a számítógépházzról [2].



Hogyan kérhet segítséget

Témák:

- [A Dell elérhetőségei](#)

A Dell elérhetőségei

 **MEGJEGYZÉS:** Amennyiben nem rendelkezik aktív internetkapcsolattal, elérhetőségeinket megtalálhatja a vásárlást igazoló nyugtán, a csomagoláson, a számlán vagy a Dell termékkatalógusban.

A Dell számos támogatási lehetőséget biztosít, online és telefonon keresztül egyaránt. A rendelkezésre álló szolgáltatások országonként és termékenként változnak, így előfordulhat, hogy bizonyos szolgáltatások nem érhetők el az Ön lakhelye közelében. Amennyiben szeretne kapcsolatba lépni vállalatunkkal értékesítéssel, műszaki támogatással vagy ügyfélszolgálatlal kapcsolatos ügyekben:

1. Látogasson el a **Dell.com/support** weboldalra.
2. Válassza ki a támogatás kategóriáját.
3. Ellenőrizze, hogy az adott ország vagy régió szerepel-e a **Choose A Country/Region (Válasszon országot/régiót)** legördülő menüben a lap alján.
4. Válassza a szükségleteinek megfelelő szolgáltatási vagy támogatási hivatkozást.