

# Dell Precision 3430 Small Form Factor

## Οδηγός εγκατάστασης καλύμματος καλωδίων

1



## Σημείωση, προσοχή και προειδοποίηση

 **ΣΗΜΕΙΩΣΗ:** Η ΣΗΜΕΙΩΣΗ υποδεικνύει σημαντικές πληροφορίες που σας βοηθούν να χρησιμοποιείτε καλύτερα το προϊόν σας.

 **ΠΡΟΣΟΧΗ:** Η ΠΡΟΣΟΧΗ υποδεικνύει είτε ενδεχόμενη ζημιά στο υλισμικό είτε απώλεια δεδομένων και σας ενημερώνει για τον τρόπο με τον οποίο μπορείτε να αποφύγετε το πρόβλημα.

 **ΠΡΟΕΙΔΟΠΟΙΗΣΗ:** Η ΠΡΟΕΙΔΟΠΟΙΗΣΗ υποδεικνύει ότι υπάρχει το ενδεχόμενο να προκληθεί υλική ζημιά, τραυματισμός ή θάνατος.

<b>1 Κάλυμμα καλωδίων για τον Dell Precision 3430 Small Form Factor.....</b>	<b>4</b>
<b>2 Λήψη βοήθειας.....</b>	<b>7</b>
Επικοινωνία με την Dell.....	7

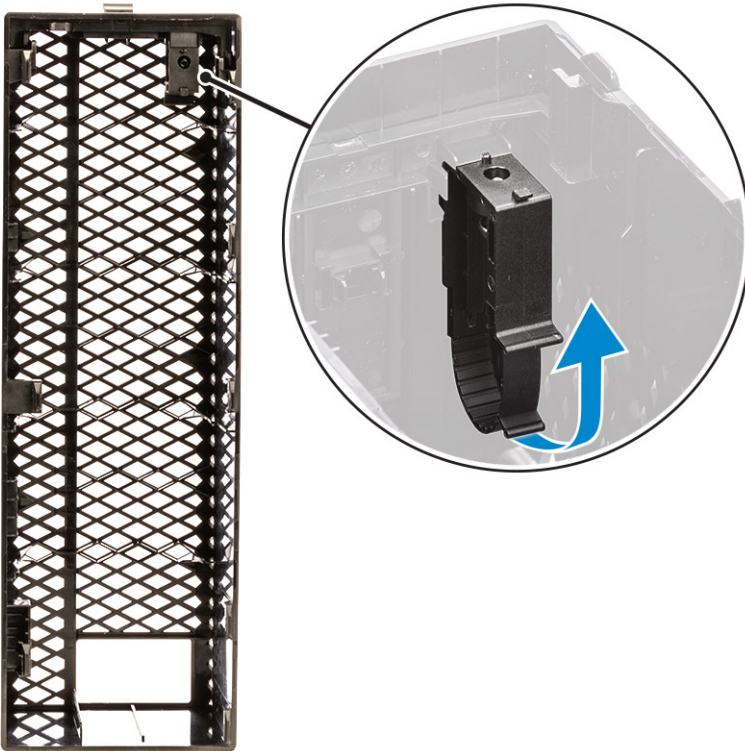
# Κάλυμμα καλωδίων για τον Dell Precision 3430 Small Form Factor

Το κάλυμμα καλωδίων για τον Dell Precision 3430 Small Form Factor προστατεύει τις θύρες και τα καλώδια που είναι συνδεδεμένα στο σύστημα.

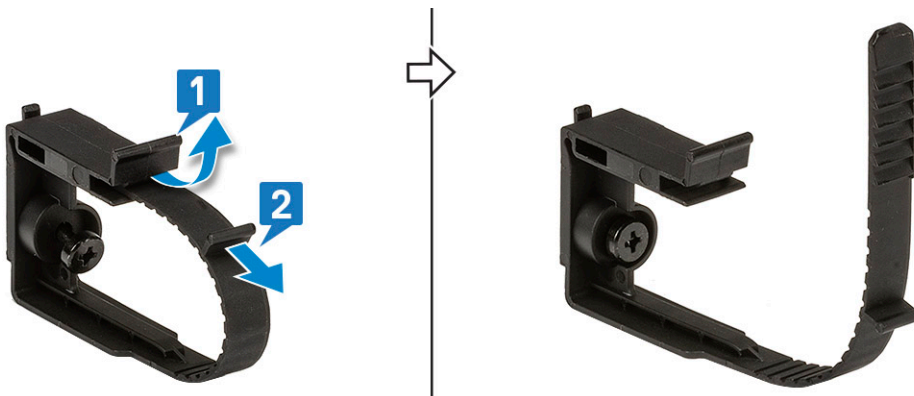
Ακολουθήστε τα παρακάτω βήματα για να εγκαταστήσετε το κάλυμμα καλωδίων στο περίβλημα του συστήματος.

**ΣΗΜΕΙΩΣΗ:** Οι εικόνες που φαίνονται παρακάτω είναι μόνο για σκοπούς παρουσίασης και μπορεί να διαφέρουν ανάλογα με τη διαμόρφωση του συστήματος.

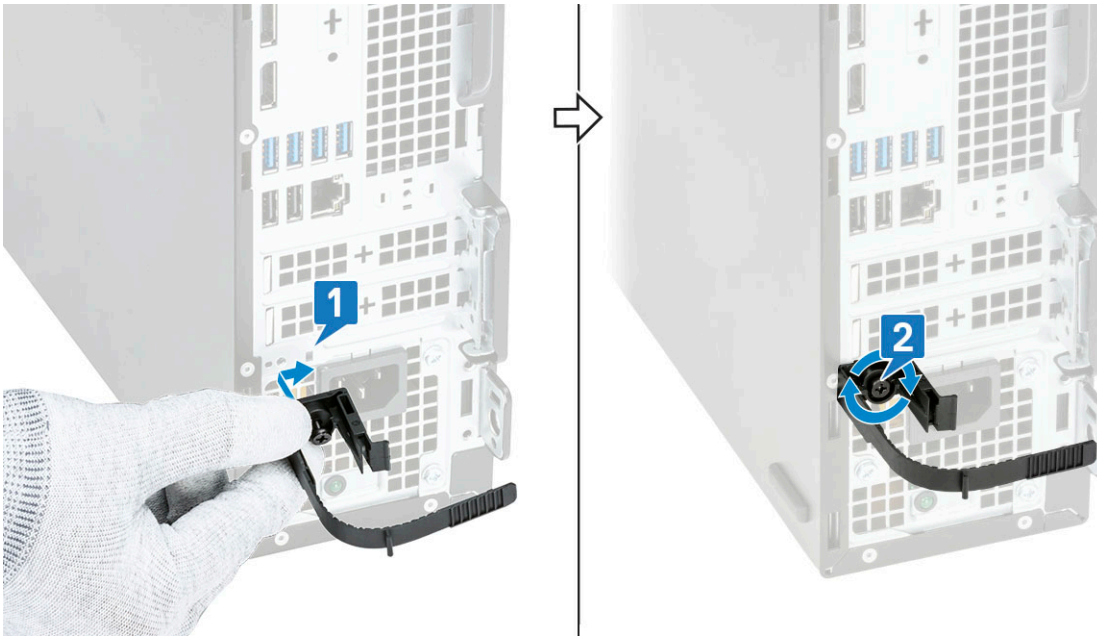
1. Σύρετε το μάνταλο μακριά από το περίβλημα για να απασφαλίσετε το κάλυμμα καλωδίων.
2. Τραβήξτε τη γλωττίδα στο μάνταλο αποδέσμευσης καλωδίων και σηκώστε το μάνταλο για να το απομακρύνετε από το κάλυμμα καλωδίων.



3. Σηκώστε τη γλωττίδα [1] για να αποδεσμεύσετε και να τραβήξετε το δεματικό από την υποδοχή του μάνταλου αποδέσμευσης καλωδίων [2].

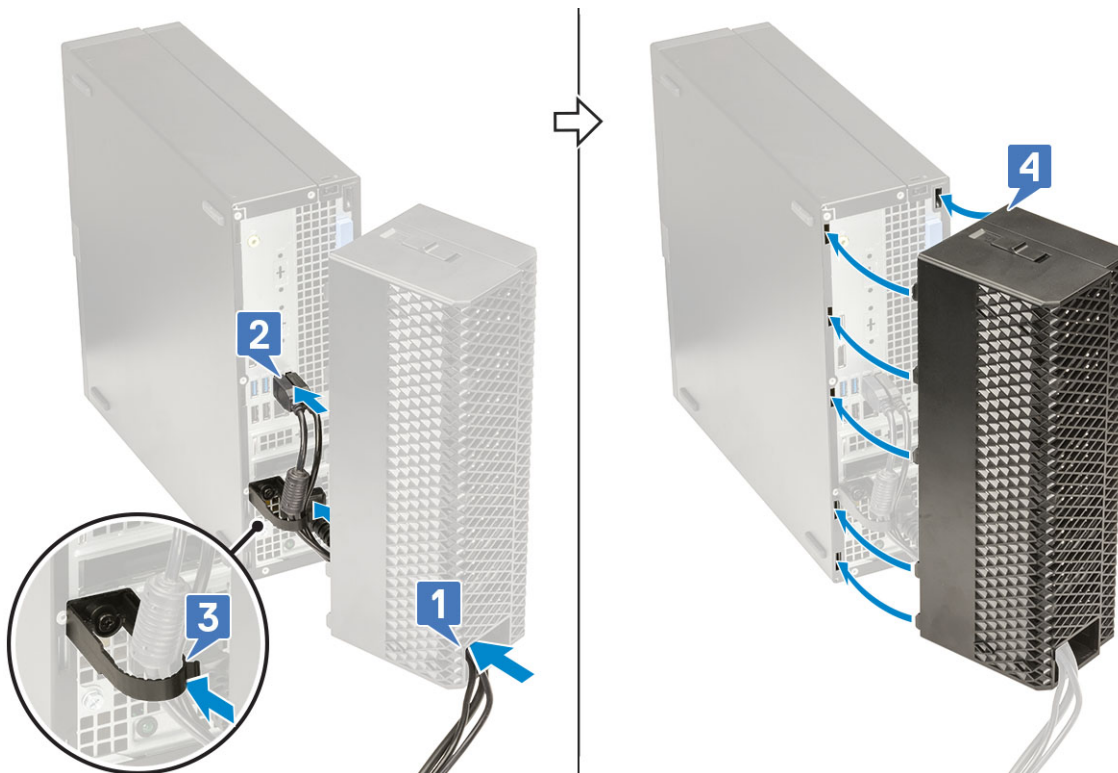


4. Ευθυγραμμίστε το μάνταλο αποδέσμευσης καλωδίων με την υποδοχή στο περίβλημα του συστήματος [1]. Σφίξτε τη βίδα για να στερεώσετε το μάνταλο αποδέσμευσης καλωδίων στο περίβλημα του συστήματος [2].

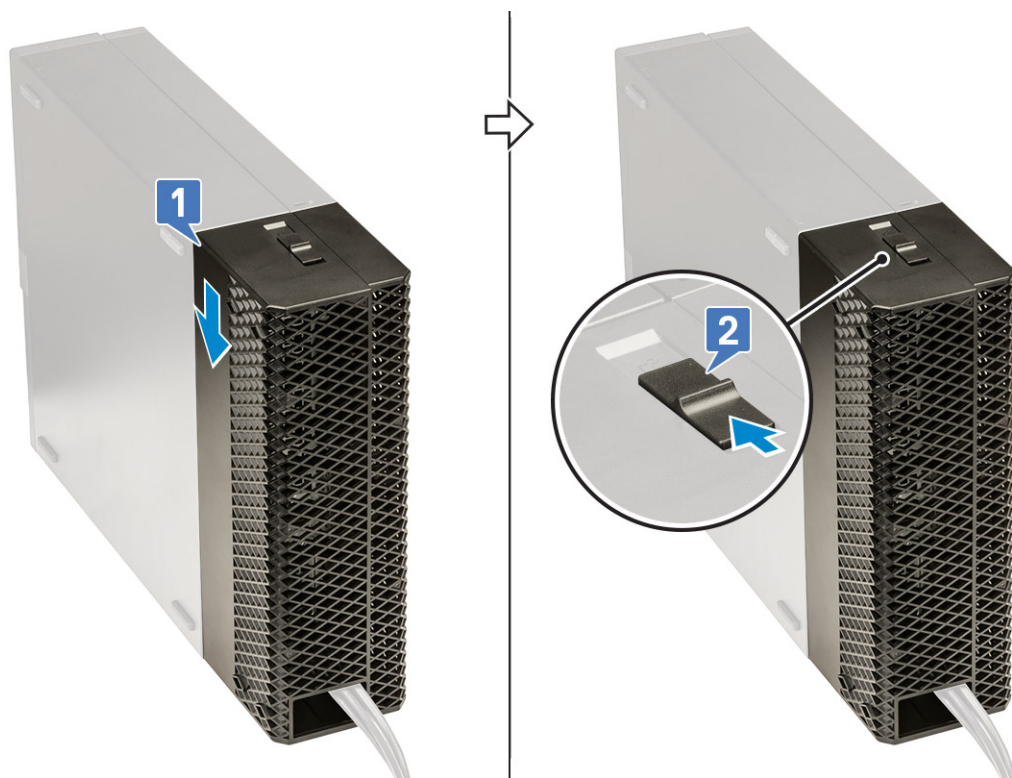


5. Δρομολογήστε τα καλώδια μέσα από την υποδοχή του καλύμματος καλωδίων [1] και συνδέστε τα στις αντίστοιχες θύρες του συστήματος (2). Συγκρατήστε τα καλώδια με το δεματικό και ασφαλίστε τη γλωττίδα στη θέση της [3]. Ευθυγραμμίστε τα πλαστικά άγκιστρα του καλύμματος καλωδίων με τις υποδοχές στο σύστημα [4].

**ΠΡΟΣΟΧΗ:** Προσέξτε να μην σπάσετε ή λυγίσετε τα λεπτά πλαστικά άγκιστρα.



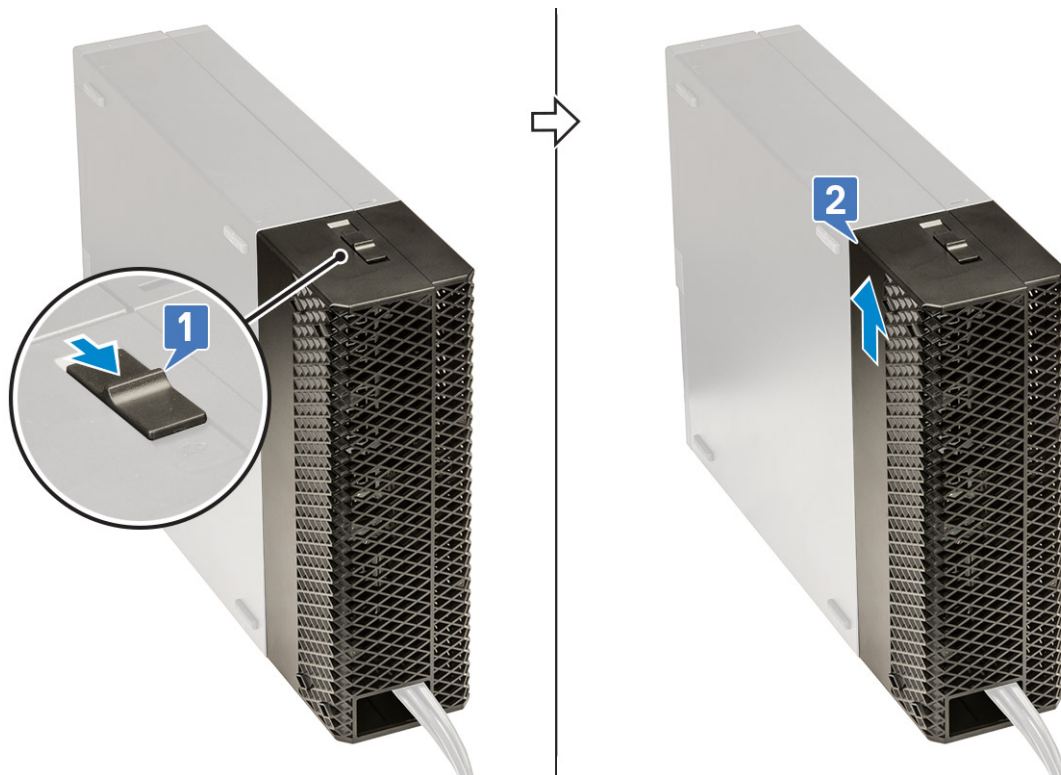
6. Πιέστε μαλακά προς τα κάτω το κάλυμμα καλωδίων μέχρι να κουμπώσει στη θέση του και να ακουστεί το χαρακτηριστικό κλικ (1). Σύρετε το μάνταλο προς το περίβλημα (2) για να ασφαλίσετε το κάλυμμα καλωδίων στη θέση του.



**ΣΗΜΕΙΩΣΗ:** Για πρόσθετη ασφάλεια, χρησιμοποιήστε τον κρίκο λουκέτου για την προστασία του συστήματος.

7. Για να αφαιρέσετε το κάλυμμα των καλωδίων:

- a. Σύρετε το μάνταλο μακριά από το περίβλημα για να απασφαλίσετε το κάλυμμα καλωδίων [1].
- b. Ανασηκώστε το κάλυμμα καλωδίων για να το απομακρύνετε από το περίβλημα του συστήματος [2].



# Λήψη βοήθειας

## Θέματα:

- [Επικοινωνία με την Dell](#)

## Επικοινωνία με την Dell

**ΣΗΜΕΙΩΣΗ:** Αν δεν έχετε ενεργή σύνδεση στο Ίντερνετ, μπορείτε να βρείτε τις πληροφορίες επικοινωνίας στο τιμολόγιο αγοράς, στο δελτίο αποστολής, στον λογαριασμό ή στον κατάλογο προϊόντων της Dell.

Η Dell παρέχει αρκετές επιλογές για υποστήριξη και εξυπηρέτηση μέσω Ίντερνετ και τηλεφώνου. Η διαθεσιμότητα ποικίλλει ανά χώρα και προϊόν και ορισμένες υπηρεσίες ενδέχεται να μην είναι διαθέσιμες στην περιοχή σας. Για να επικοινωνήσετε με την Dell σχετικά με θέματα που αφορούν τα τμήματα πωλήσεων, τεχνικής υποστήριξης ή εξυπηρέτησης πελατών:

1. Επισκεφτείτε την ιστοσελίδα **Dell.com/support**.
2. Επιλέξτε την κατηγορία υποστήριξης που θέλετε.
3. Επαληθεύστε τη χώρα ή την περιοχή σας στην αναπτυσσόμενη λίστα **Choose A Country/Region (Επιλογή χώρας/περιοχής)** στο κάτω μέρος της σελίδας.
4. Επιλέξτε τον σύνδεσμο για την υπηρεσία ή την υποστήριξη που ενδείκνυται με βάση τις ανάγκες σας.