

Dell Precision 3430 format compact

Guide d'installation de la gaine de câble

1



Remarques, précautions et avertissements

 **REMARQUE** : Une REMARQUE indique des informations importantes qui peuvent vous aider à mieux utiliser votre produit.

 **PRÉCAUTION** : Une PRÉCAUTION indique un risque d'endommagement du matériel ou de perte de données et vous indique comment éviter le problème.

 **AVERTISSEMENT** : Un AVERTISSEMENT indique un risque d'endommagement du matériel, de blessures corporelles ou même de mort.

Table des matières

1 Gaine de câble pour Dell Precision 3430 compact.....	4
2 Obtenir de l'aide.....	7
Contacter Dell.....	7

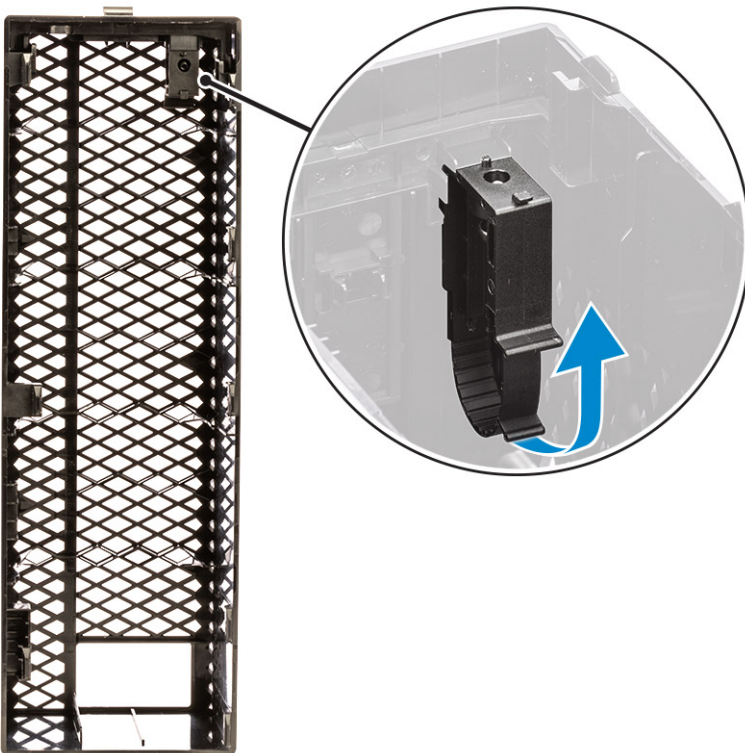
Gaine de câble pour Dell Precision 3430 compact

La gaine de câble pour Dell Precision 3430 compact permet de protéger les ports et les câbles connectés au système.

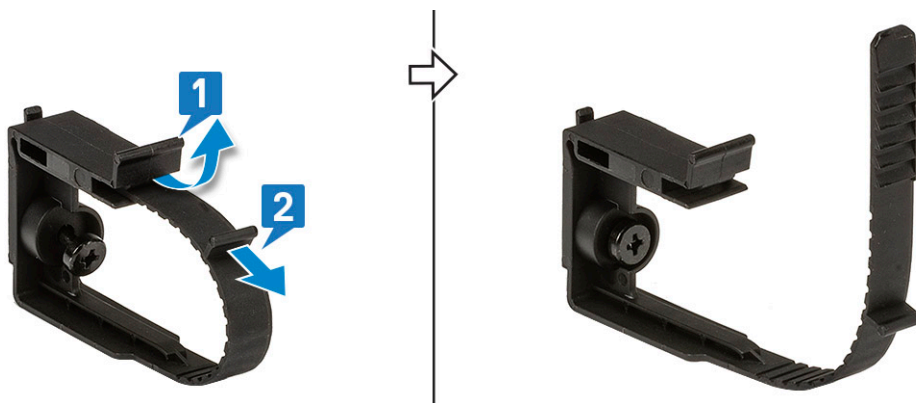
Suivez ces étapes pour installer la gaine de câble sur le châssis du système.

REMARQUE : Les images représentées ci-dessous n'ont qu'une valeur de représentation et peuvent varier en fonction de la configuration du système.

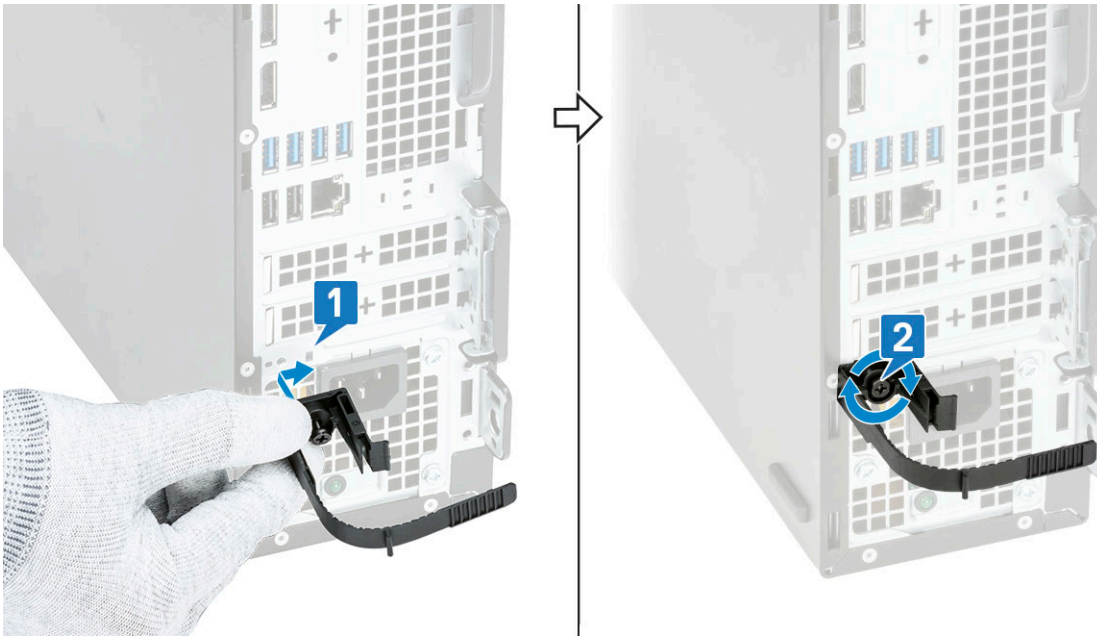
1. Faites glisser le loquet pour le dégager du châssis afin de déverrouiller la gaine de câble.
2. Tirez sur la languette située sur le loquet de dégagement du câble et soulevez le loquet pour le dégager de la gaine de câble.



3. Relevez la languette [1], pour libérer et tirer sur l'attache de câble au niveau de l'emplacement situé sur le loquet de dégagement du câble [2].

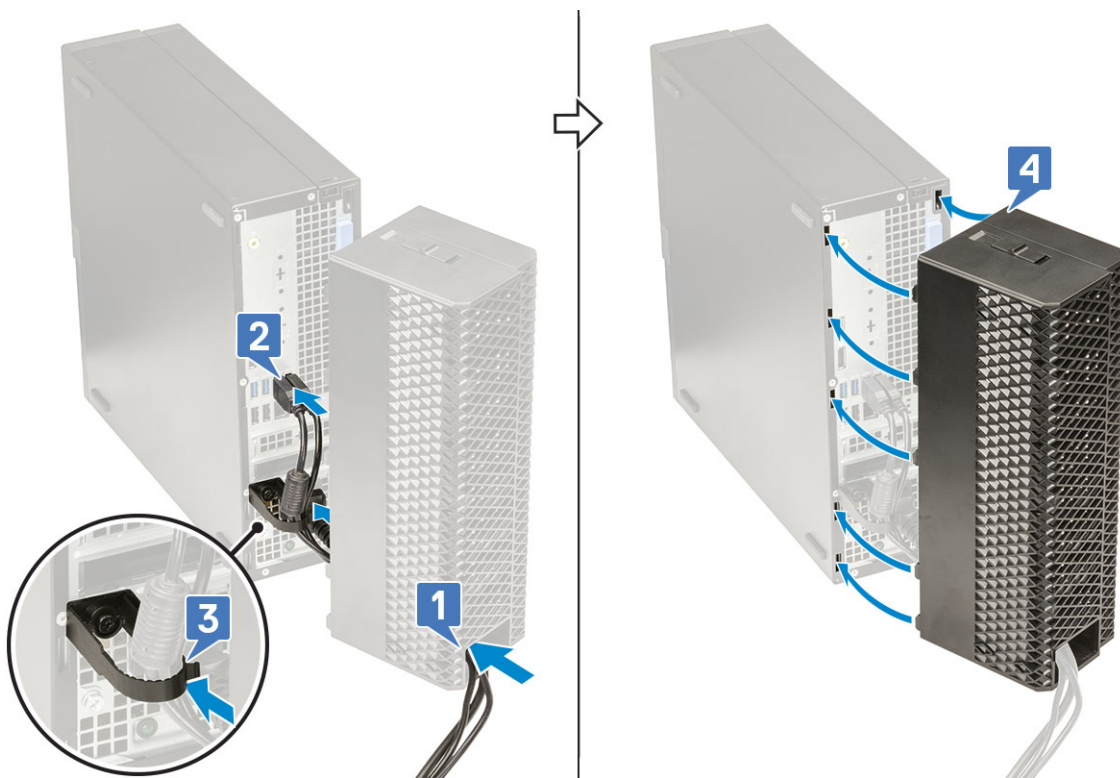


4. Alignez le loquet de dégagement du câble sur l'emplacement du châssis du système [1]. Serrez la vis pour fixer le loquet de dégagement du câble au châssis du système [2].

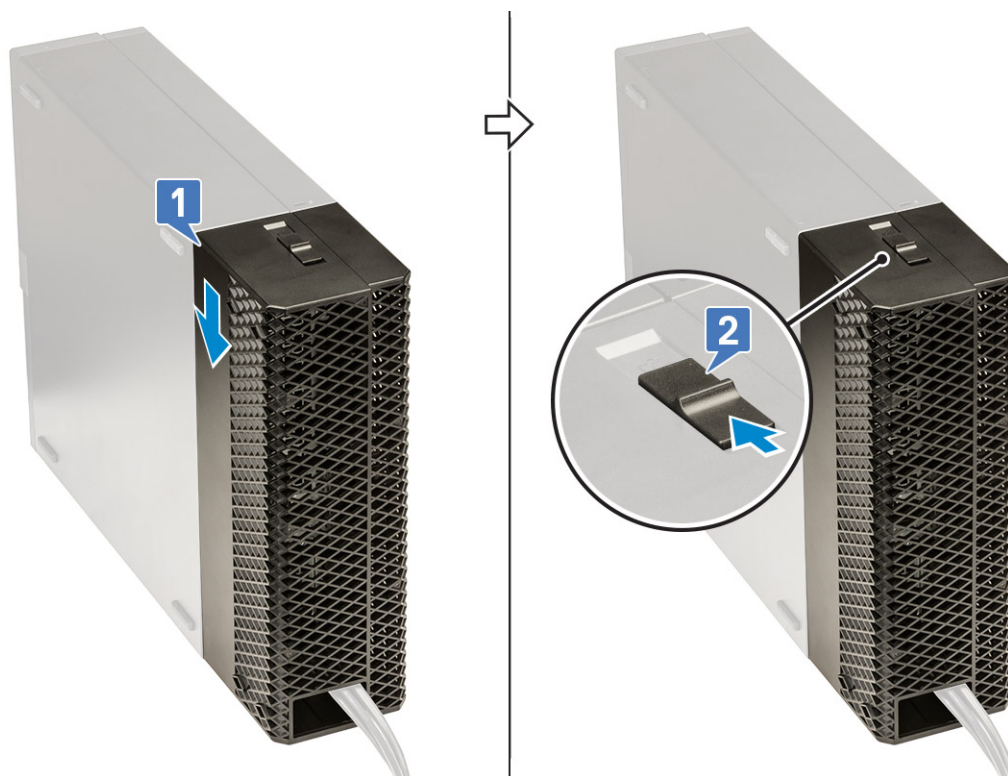


5. Acheminez les câbles à travers le logement de la gaine de câble [1], et branchez-les à leurs ports respectifs sur le système (2). Fixez le câble à l'attache de câble et verrouillez la languette en place [3]. Alignez les crochets en plastique de la gaine de câble sur les logements situés sur le système [4].

PRÉCAUTION : Faites attention à ne pas briser ou plier les crochets en plastique fragiles.



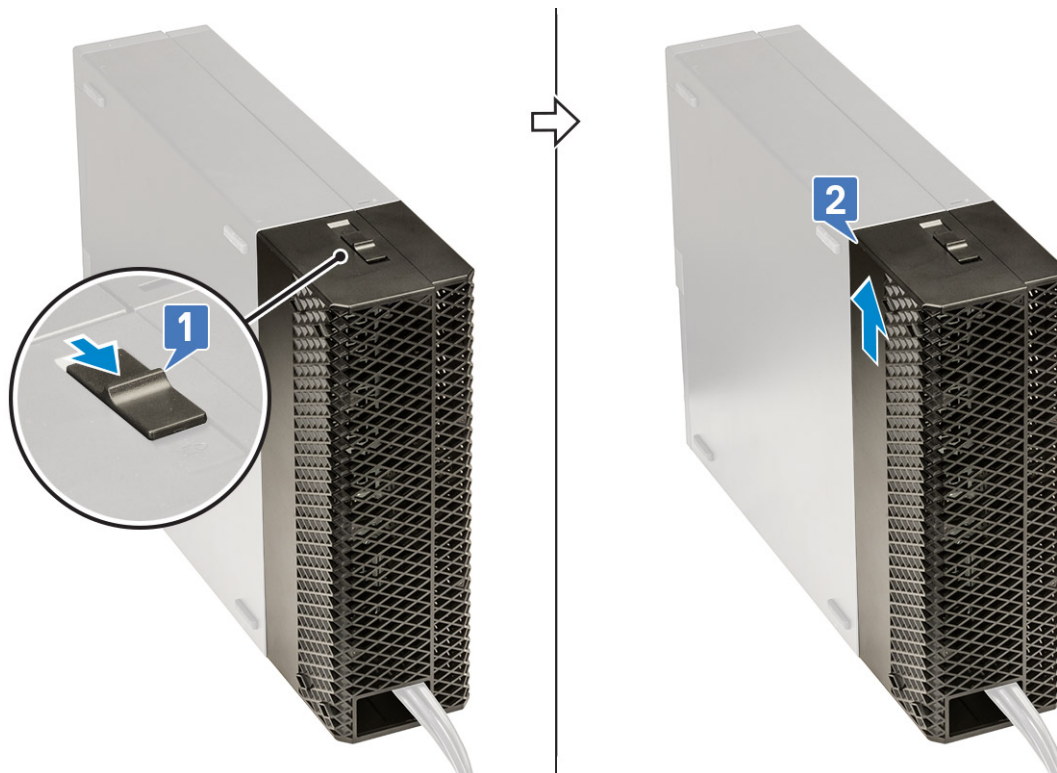
6. Appuyez doucement sur la gaine de câble jusqu'à ce qu'elle s'enclenche (1). Faites glisser le loquet vers le châssis (2) pour verrouiller la gaine de câble en place.



REMARQUE : Pour plus de sécurité, utilisez l'anneau pour cadenas pour fixer le système.

7. Pour retirer le cache-câbles :

- a. Faites glisser le loquet pour le dégager du châssis afin de déverrouiller la gaine de câble [1].
- b. Retirez la gaine de câble du châssis du système [2].




Obtenir de l'aide

Sujets :

- [Contacter Dell](#)

Contacter Dell

 **REMARQUE :** Si vous ne possédez pas une connexion Internet active, vous pourrez trouver les coordonnées sur votre facture d'achat, bordereau d'expédition, acte de vente ou catalogue de produits Dell.

Dell offre plusieurs options de service et de support en ligne et par téléphone. La disponibilité des produits varie selon le pays et le produit. Certains services peuvent ne pas être disponibles dans votre région. Pour contacter le service commercial, technique ou client de Dell :

1. Rendez-vous sur **Dell.com/support**.
2. Sélectionnez la catégorie d'assistance.
3. Rechercher votre pays ou région dans le menu déroulant **Choisissez un pays ou une région** situé au bas de la page.
4. Sélectionnez le lien de service ou de support en fonction de vos besoins.