

# Dell Precision 3430 Small Form Factor

Kaablikatte paigaldusjuhend



## Märkused, ettevaatusabinõud ja hoiatused

 | **MÄRKUS:** MÄRKUS tähistab olulist teavet, mis aitab teil seadet paremini kasutada.

 | **ETTEVAATUST:** ETTEVAATUST tähistab kas võimalikku riistvarakahjustust või andmekadu ja annab teavet probleemi vältimise kohta.

 | **HOIATUS:** HOIATUS tähistab võimalikku omandi kahjustumist või inimeste vigastusi või surma.

© 2018 Dell Inc. või selle tütarettevõtted. Kõik õigused on kaitstud. Dell, EMC ja muud kaubamärgid on ettevõtte Dell Inc. või selle tütarettevõtete kaubamärgid. Muud kaubamärgid kuuluvad nende omanikele.

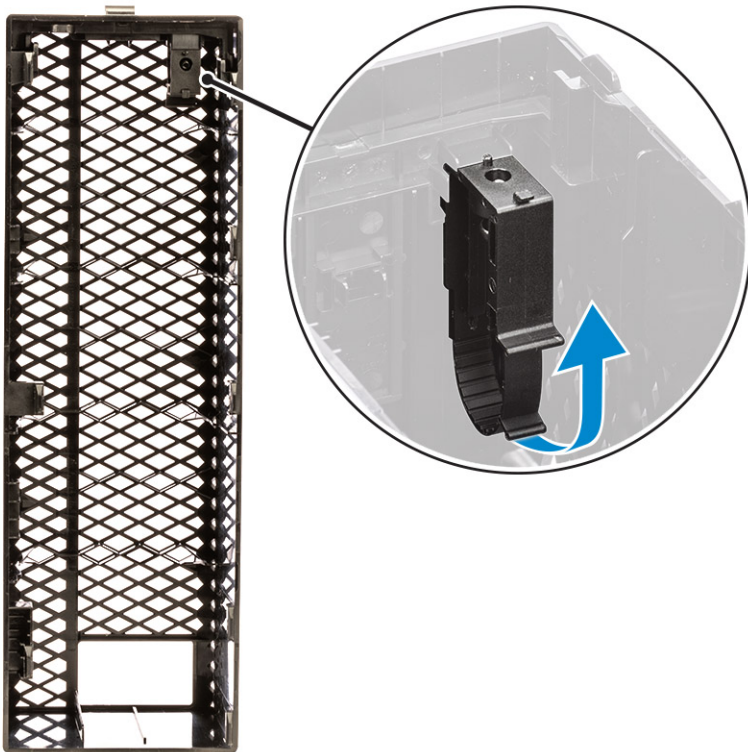
<b>1 Dell Precision 3430 Small Form Factori kaablikate.....</b>	<b>4</b>
<b>2 Abi saamine.....</b>	<b>7</b>
Delli kontaktteave.....	7

# Dell Precision 3430 Small Form Factori kaablikate

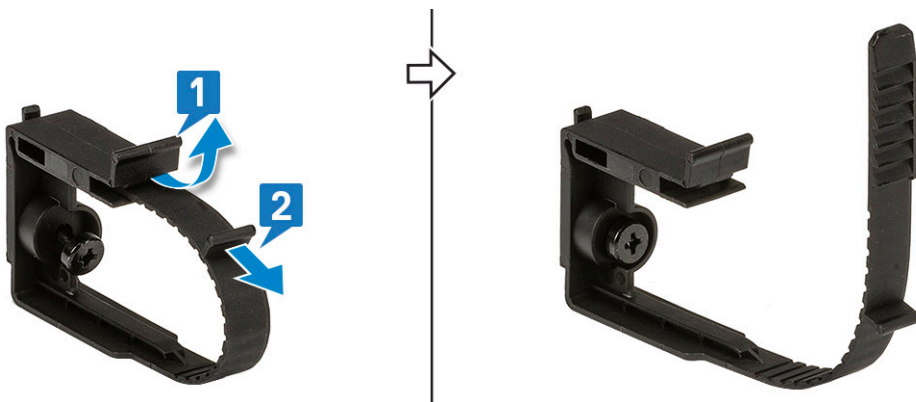
Dell Precision 3430 Small Form Factori kaablikate aitab kaitsta pistikupesasid ja süsteemiga ühendatud kaableid. Kaablikatte ühendamiseks süsteemi raamiga järgige järgmisi samme.

**MÄRKUS:** Allpool näidatud kujutised on ainult kirjeldamiseks ja võivad erineda olenevalt süsteemi konfiguratsioonist.

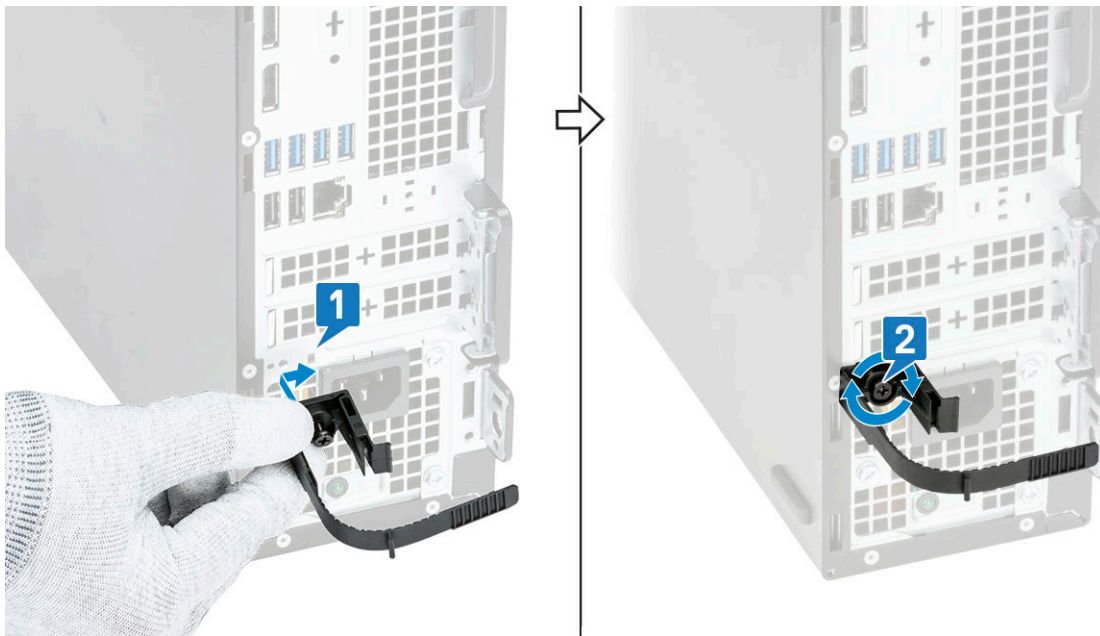
- 1 Libistage sulgur kaablikatte lahtilukustamiseks raamist eemale.
- 2 Tõmmake kaabli vabasti sulguril olevat lapatsit ja tõstke sulgur kaablikattelt ära.



- 3 Tõstke vabastamiseks lapatsit [1] ja tõmmake kaabliside kaabli vabasti sulguril [2] olevast avast välja.

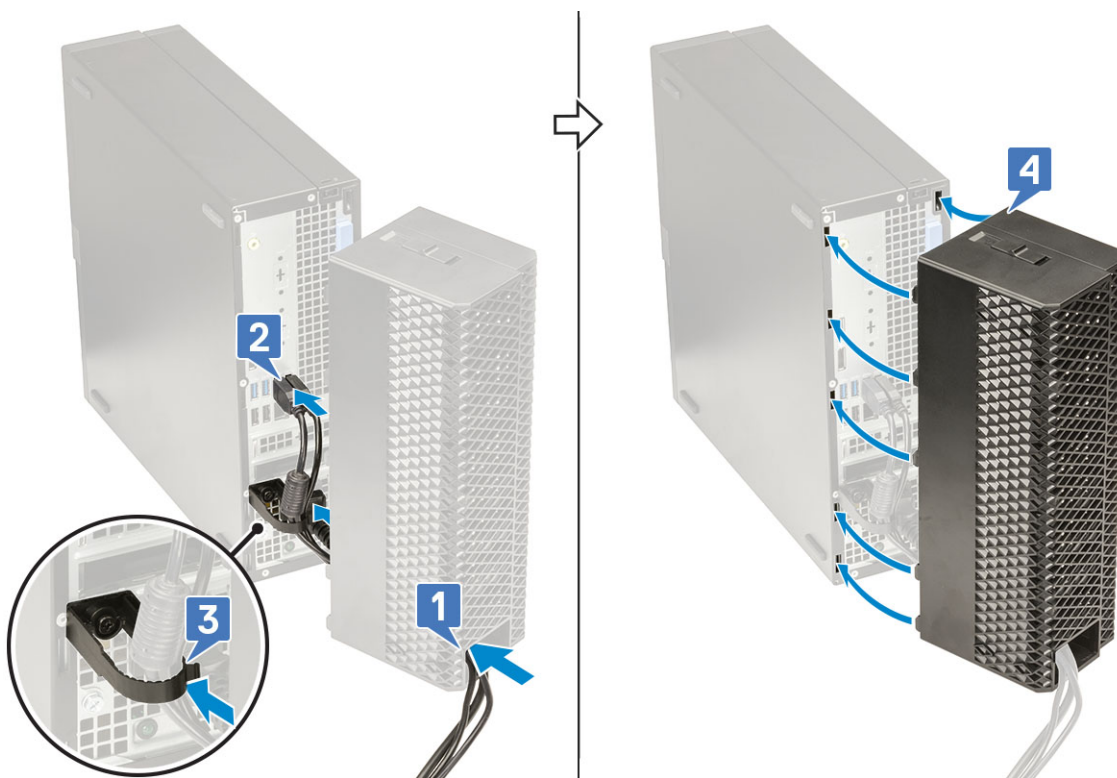


- 4 Joondage kaabli vabasti sulgur süsteemi raami piluga [1]. Pingutage ainukest kruvi kaabli vabasti sulguri kinnitamiseks süsteemi raami külge [2].

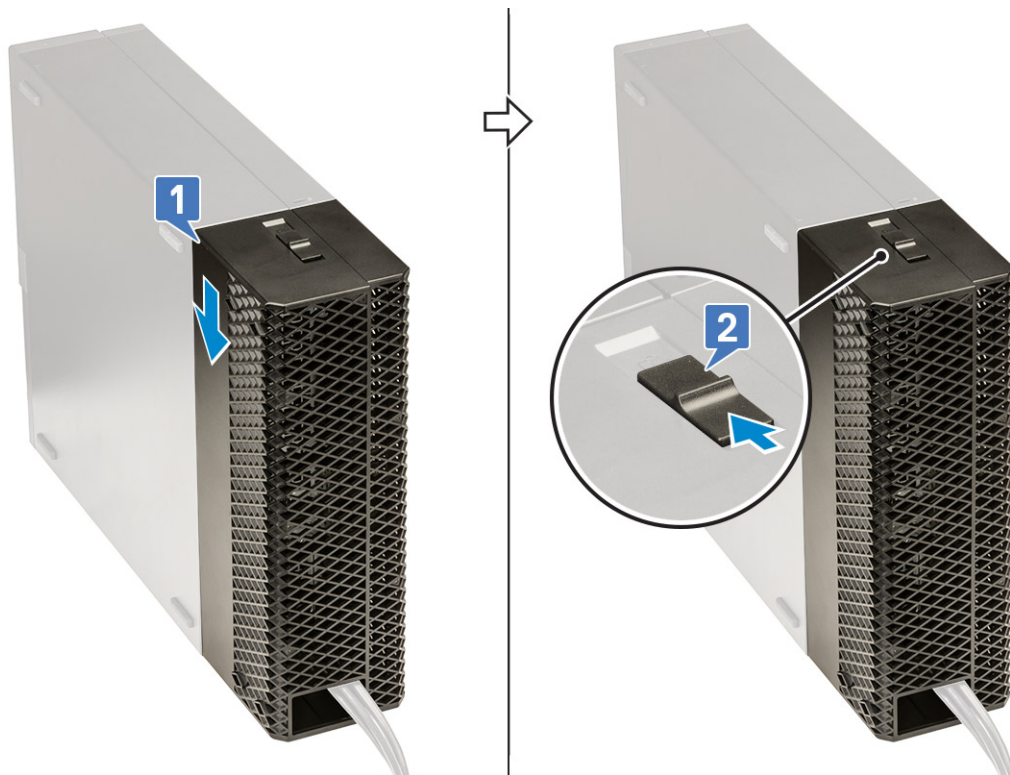


- 5 Juhtige kaablid läbi kaablikattel [1] oleva ava ja ühendage need nende vastavatesse pesadesse süsteemil (2). Kinnitage kaablid kaablisidemega ja lukustage lapats kohale [3]. Joondage kaablikatte plastikust konksud süsteemil [4] olevate avadega.

**⚠ ETTEVAATUST:** Olge ettevaatlik, et õrnasid plastikust osi mitte katki teha ega painutada.

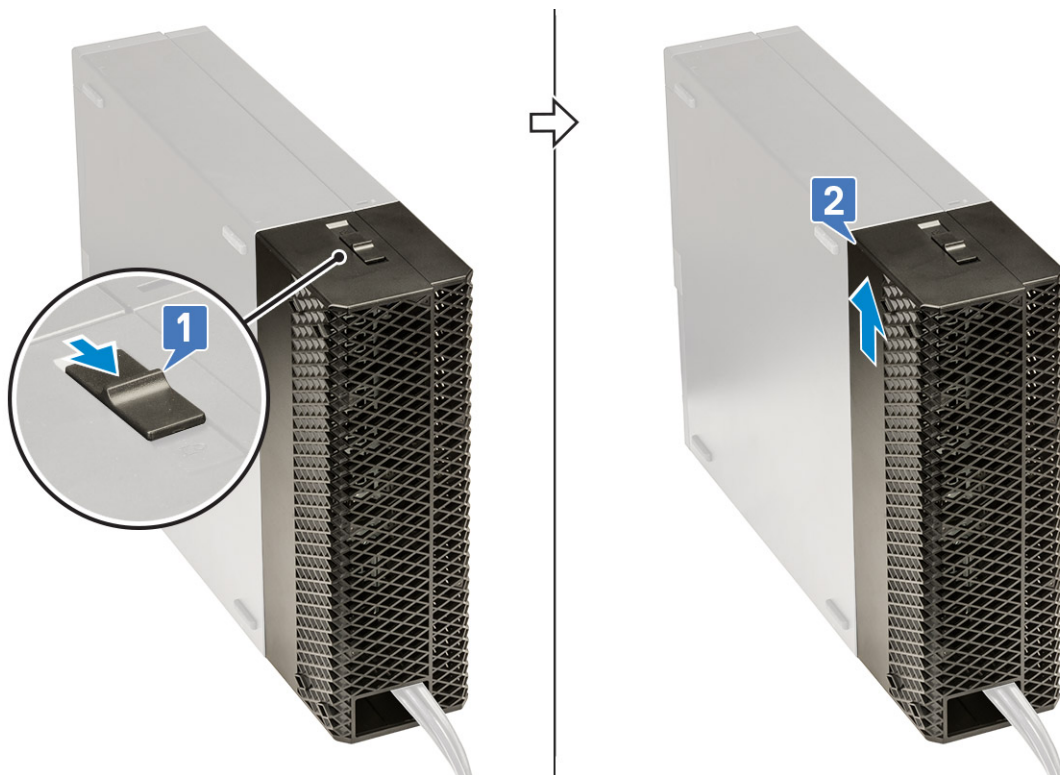


- 6 Vajutage kaablikatet õrnalt alla, kuni see kohale klõpsatab (1). Kaablikatte paigale lukustamiseks libistage sulgurit raami (2) suunas.



**ⓘ MÄRKUS:** Kasutage lisakindluse jaoks süsteemi kinnitamiseks tabeluku rõngast.

- 7 Kaablikatte eemaldamiseks tehke järgmist.
- Kaablikatte avamiseks [1] libistage sulgur raamist eemale.
  - Tõstke kaablikate süsteemi raamilt [2] ära.



# Abi saamine

## Delli kontaktteave

① **MÄRKUS:** Kui teil pole aktiivset Interneti-ühendust, võite leida kontaktteavet oma ostuarvelt, saatelehel, tšekilt või Delli tootekataloogist.

Dell pakub mitut veebi- ja telefonipõhist toe- ning teenindusvõimalust. Saadavus võib riigi ja toote järgi erineda ning mõned teenused ei pruugi olla teie piirkonnas saadaval. Delliga müügi, tehnilise toe või klienditeeninduse küsimustes ühenduse võtmiseks:

- 1 minge lehele **Dell.com/support**.
- 2 Valige oma toekategooria.
- 3 Kinnitage riik või piirkond lehe alumises osas paiknevas ripploendis **Choose a Country/Region** (Valige riik/piirkond).
- 4 Valige oma vajadusele vastava teenuse või toe link.