

# Factor de forma pequeño Dell Precision 3430

## Guía de instalación de la cubierta de cables

1



## Notas, precauciones y advertencias

 **NOTA:** Una NOTA indica información importante que le ayuda a hacer un mejor uso de su producto.

 **PRECAUCIÓN:** Una ADVERTENCIA indica un potencial daño al hardware o pérdida de datos y le informa cómo evitar el problema.

 **AVISO:** Una señal de PRECAUCIÓN indica la posibilidad de sufrir daño a la propiedad, heridas personales o la muerte.

# Tabla de contenido

<b>1 Cubierta de cables para Dell Precision 3430 de factor de forma pequeño.....</b>	<b>4</b>
<b>2 Obtención de ayuda.....</b>	<b>7</b>
Cómo ponerse en contacto con Dell.....	7

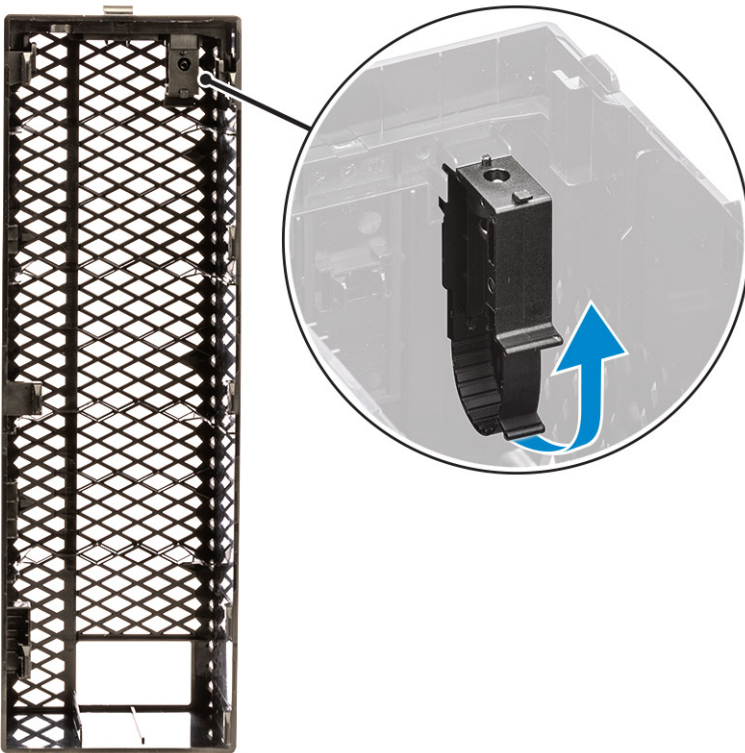
# Cubierta de cables para Dell Precision 3430 de factor de forma pequeño

La cubierta de cables para un sistema Dell Precision 3430 de factor de forma pequeño ayuda a proteger los puertos y los cables conectados al sistema.

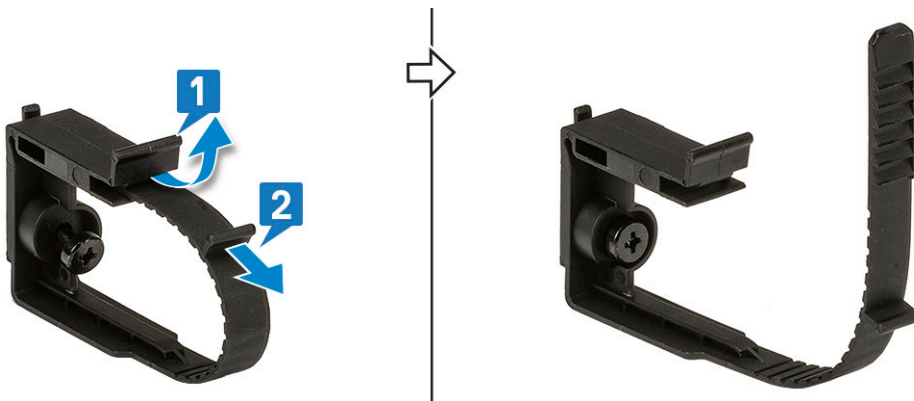
Siga estos pasos para instalar la cubierta de cables en el chasis del sistema.

**NOTA:** Las imágenes que se muestran a continuación son solo para una mejor representación y pueden variar según la configuración del sistema.

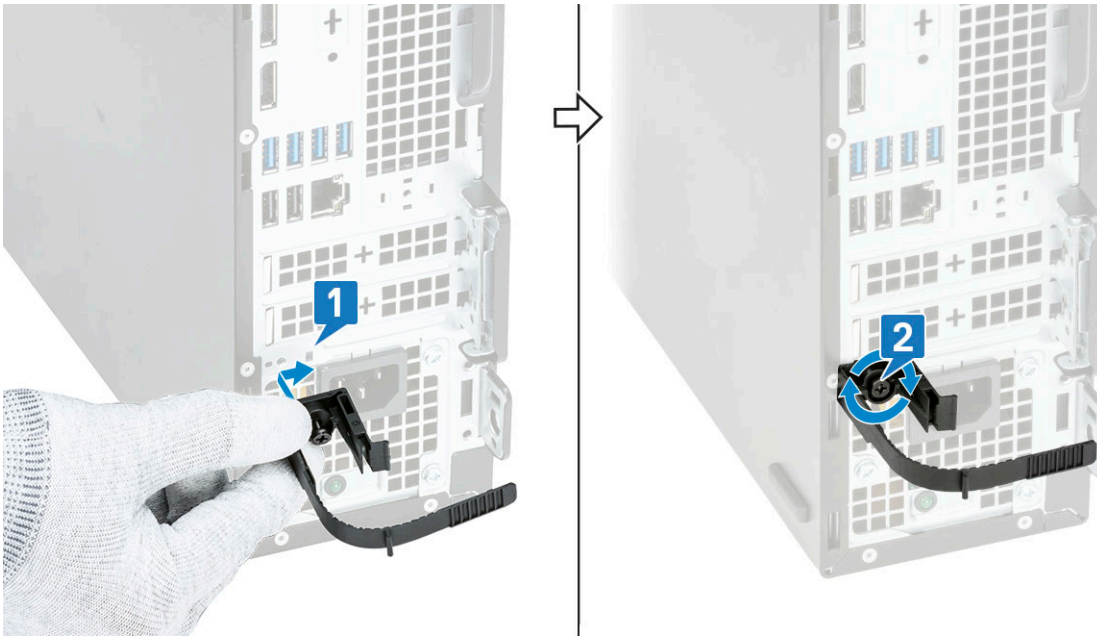
1. Deslice el pestillo hacia fuera del chasis para desbloquear la cubierta de cables.
2. Tire de la pestaña en el pestillo de liberación de los cables y levante el pestillo hacia fuera de la cubierta de cables.



3. Levante la pestaña [1] para liberar y tirar de la sujeción de los cables de la ranura del pestillo de liberación de los cables [2].

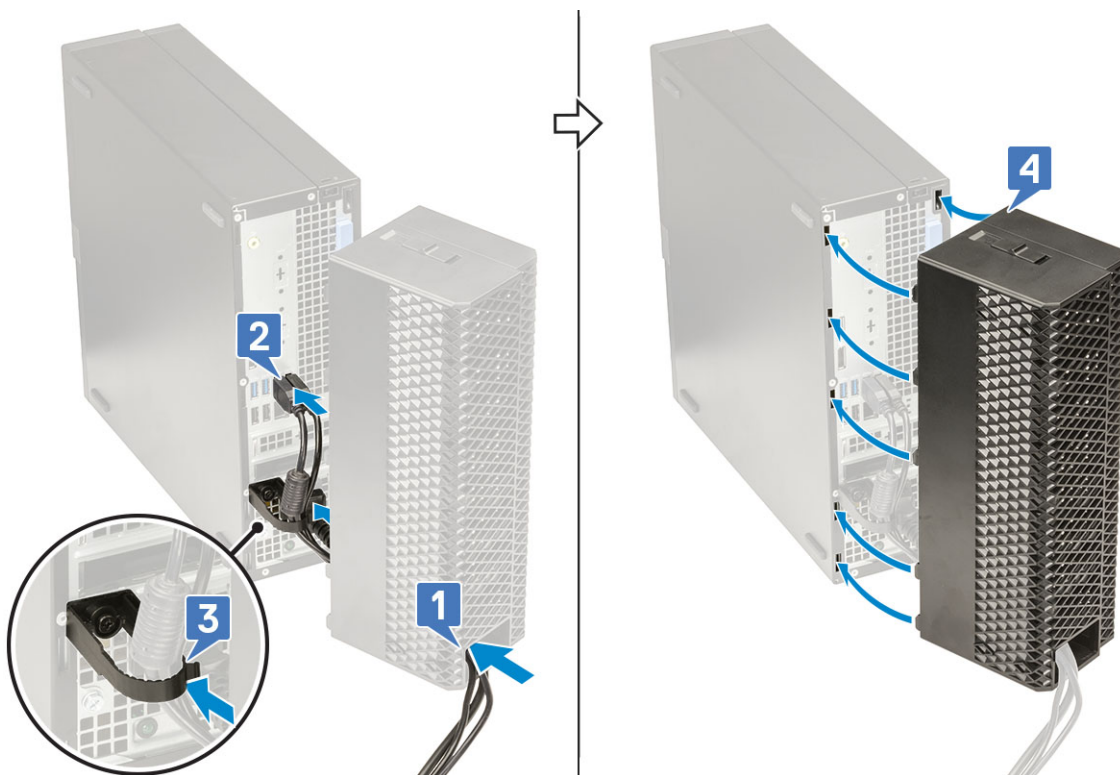


4. Alinee el pestillo de liberación de los cables en la ranura del chasis del sistema [1]. Ajuste el único tornillo para fijar el pestillo de liberación de los cables al chasis del sistema [2].

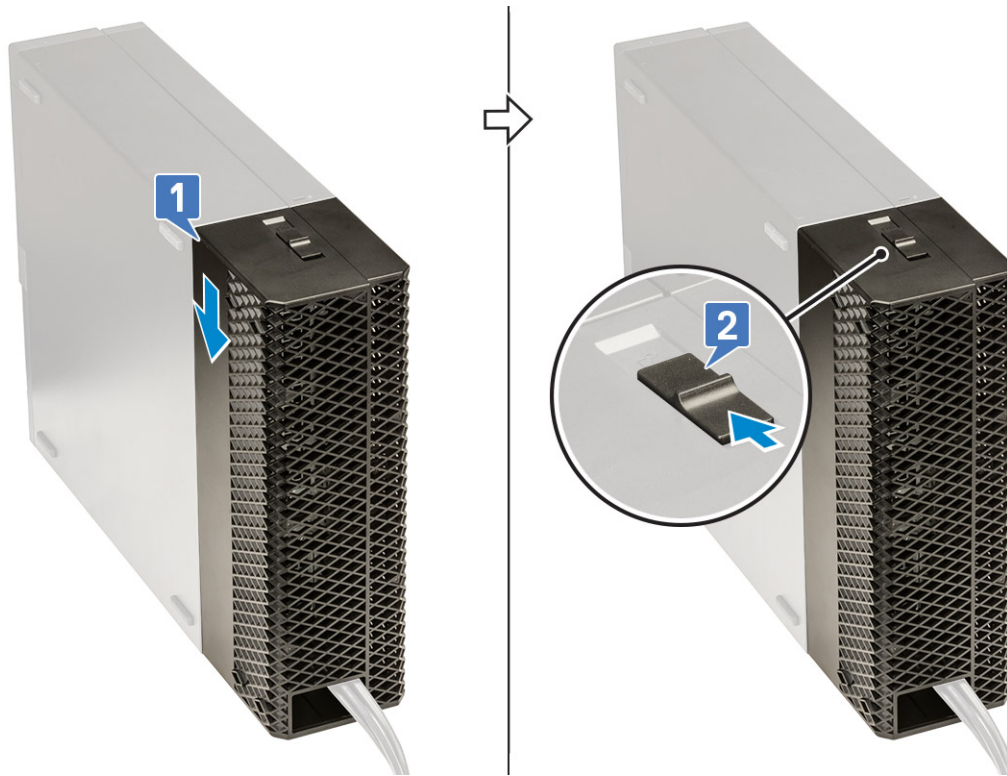


5. Pase los cables a través de la ranura de la cubierta de cables [1] y conéctelos a sus respectivos puertos en el sistema [2]. Fije el cable con la sujeción de los cables y bloquee la pestaña en su lugar [3]. Alinee los ganchos de plástico de la cubierta de cables con las ranuras del sistema [4].

**PRECAUCIÓN:** Tenga cuidado de no romper ni doblar los ganchos de plástico delicados.

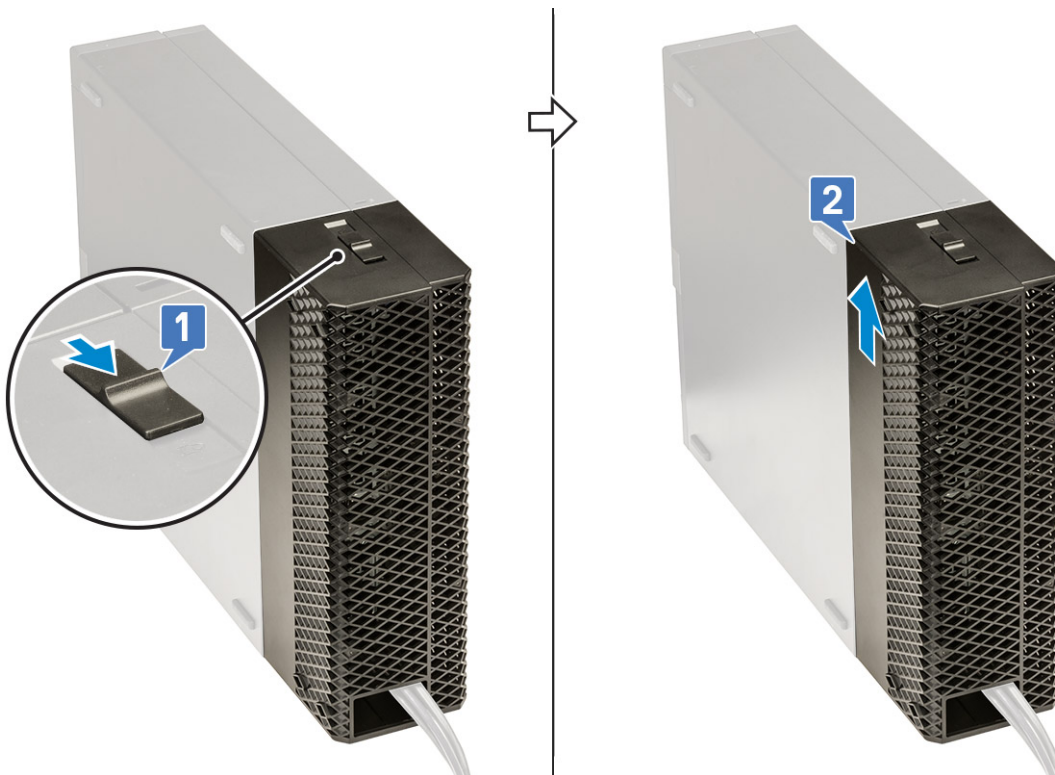


6. Presione suavemente la cubierta de cables hasta que encaje en su lugar (1). Deslice el pestillo hacia el chasis (2) para bloquear la cubierta de cables en su lugar.



**i** **NOTA:** Para mayor seguridad, utilice el anillo del candado para fijar el sistema.

7. Para extraer la cubierta de cables:
- Deslice el pestillo hacia fuera del chasis para desbloquear la cubierta de cables [1].
  - Levante la cubierta de cables para extraerla del chasis del sistema [2].




## Obtención de ayuda

### Temas:

- [Cómo ponerse en contacto con Dell](#)

## Cómo ponerse en contacto con Dell

 **NOTA: Si no tiene una conexión a Internet activa, puede encontrar información de contacto en su factura de compra, en su albarán de entrega, en su recibo o en el catálogo de productos Dell.**

Dell proporciona varias opciones de servicio y asistencia en línea y por teléfono. La disponibilidad varía según el país y el producto y es posible que algunos de los servicios no estén disponibles en su área. Si desea ponerse en contacto con Dell para tratar cuestiones relacionadas con las ventas, la asistencia técnica o el servicio de atención al cliente:

1. Vaya a **Dell.com/support**.
2. Seleccione la categoría de soporte.
3. Seleccione su país o región en la lista desplegable **Elija un país o región** que aparece al final de la página.
4. Seleccione el enlace de servicio o asistencia apropiado en función de sus necesidades.