

Dell Precision 3430 Small Form Factor

Kabelabdeckung – Installationshandbuch

1



Anmerkungen, Vorsichtshinweise und Warnungen

 **ANMERKUNG:** Eine ANMERKUNG macht auf wichtige Informationen aufmerksam, mit denen Sie Ihr Produkt besser einsetzen können.

 **VORSICHT:** Ein VORSICHTSHINWEIS warnt vor möglichen Beschädigungen der Hardware oder vor Datenverlust und zeigt, wie diese vermieden werden können.

 **WARNUNG:** Mit WARNUNG wird auf eine potenziell gefährliche Situation hingewiesen, die zu Sachschäden, Verletzungen oder zum Tod führen kann.

Inhaltsverzeichnis

1 Kabelabdeckung für Dell Precision 3430 Small Form Factor.....	4
2 Wie Sie Hilfe bekommen.....	7
Kontaktaufnahme mit Dell.....	7

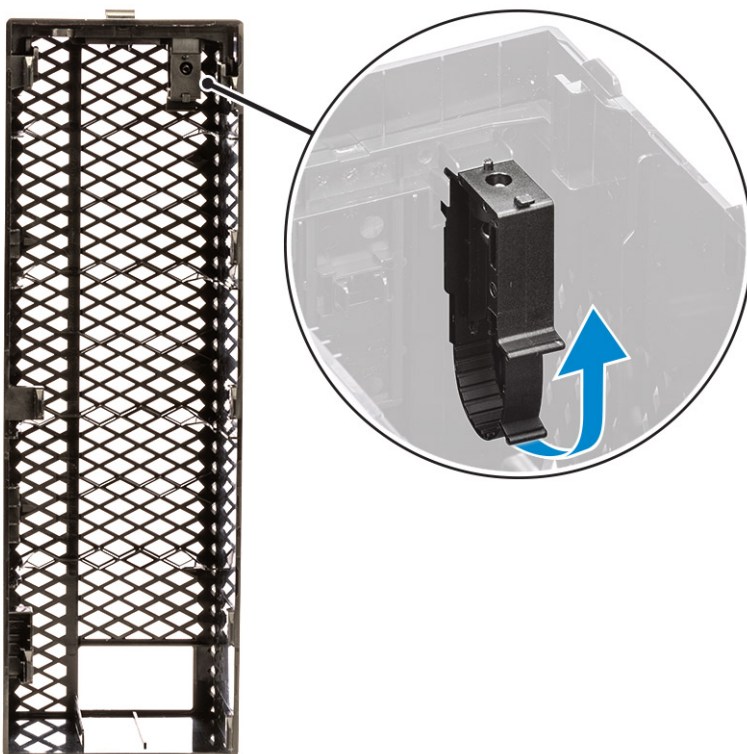
Kabelabdeckung für Dell Precision 3430 Small Form Factor

Die Kabelabdeckung für Dell Precision 3430 Small Form Factor dient zum Schutz von Ports und der mit dem System verbundenen Kabel.

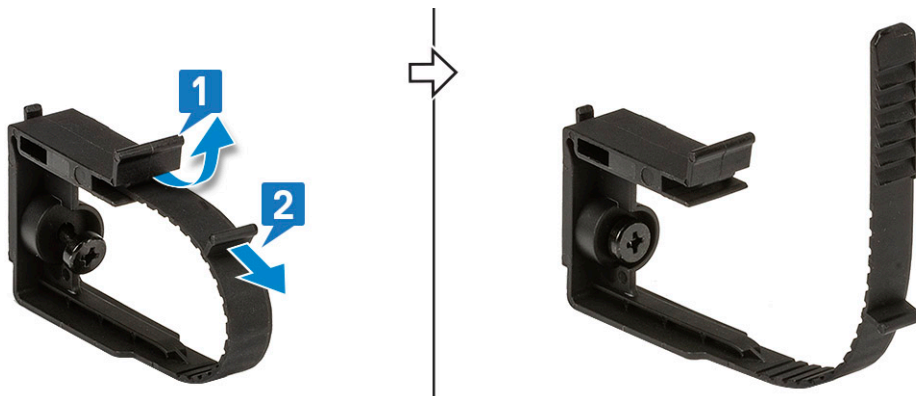
Führen Sie die folgenden Schritte aus, um die Kabelabdeckung am Systemgehäuse anzubringen.

i ANMERKUNG: Die folgenden Abbildungen dienen lediglich der Veranschaulichung und können je nach Systemkonfiguration variieren.

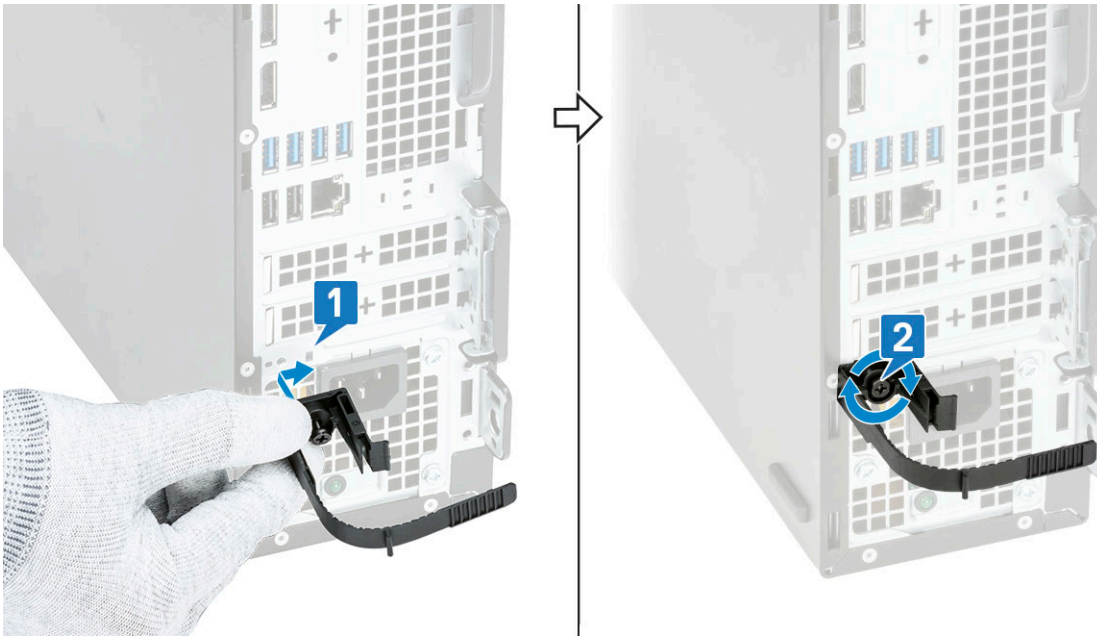
1. Schieben Sie die Verriegelung vom Gehäuse weg, um die Kabelabdeckung zu lösen.
2. Ziehen Sie die Lasche an dem Kabelentriegelungsriegel und heben Sie die Verriegelung aus der Kabelabdeckung.



3. Heben Sie die Lasche an [1], um sie zu lösen, und ziehen Sie den Kabelbinder aus dem Steckplatz auf dem Kabelentriegelungsriegel [2].

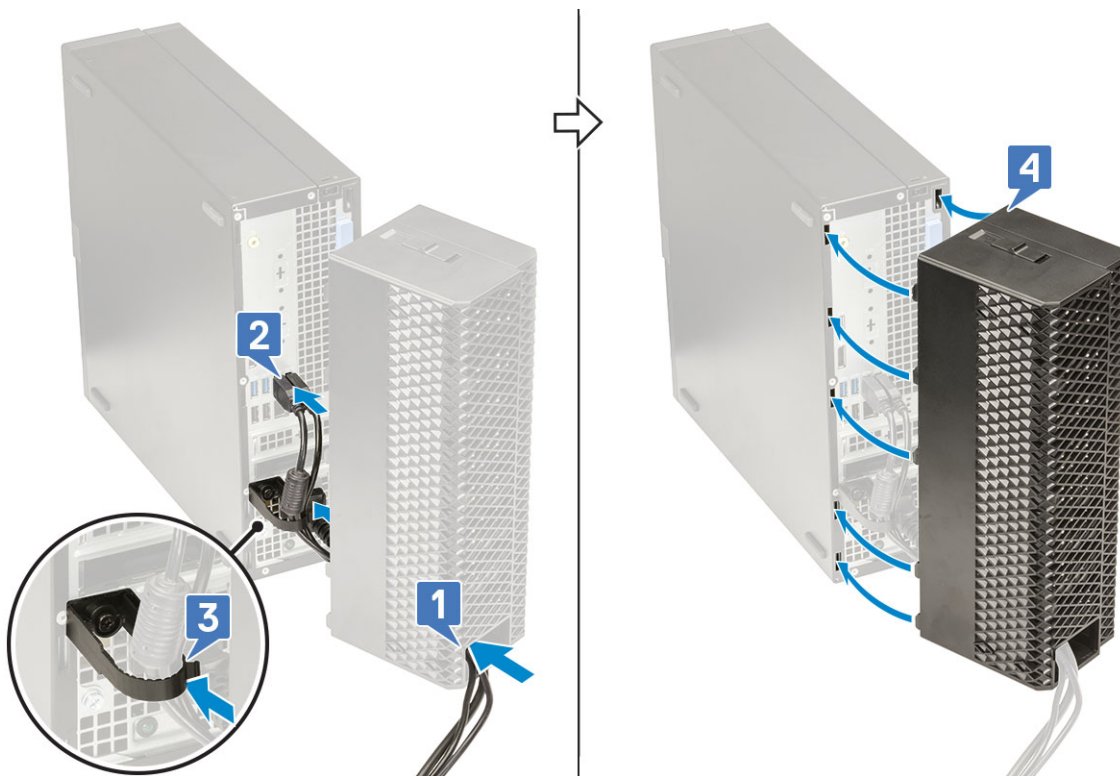


4. Richten Sie den Kabelentriegelungsriegel am Steckplatz am Systemgehäuse aus [1]. Ziehen Sie die Schraube fest, um den Kabelentriegelungsriegel am Systemgehäuse zu befestigen [2].

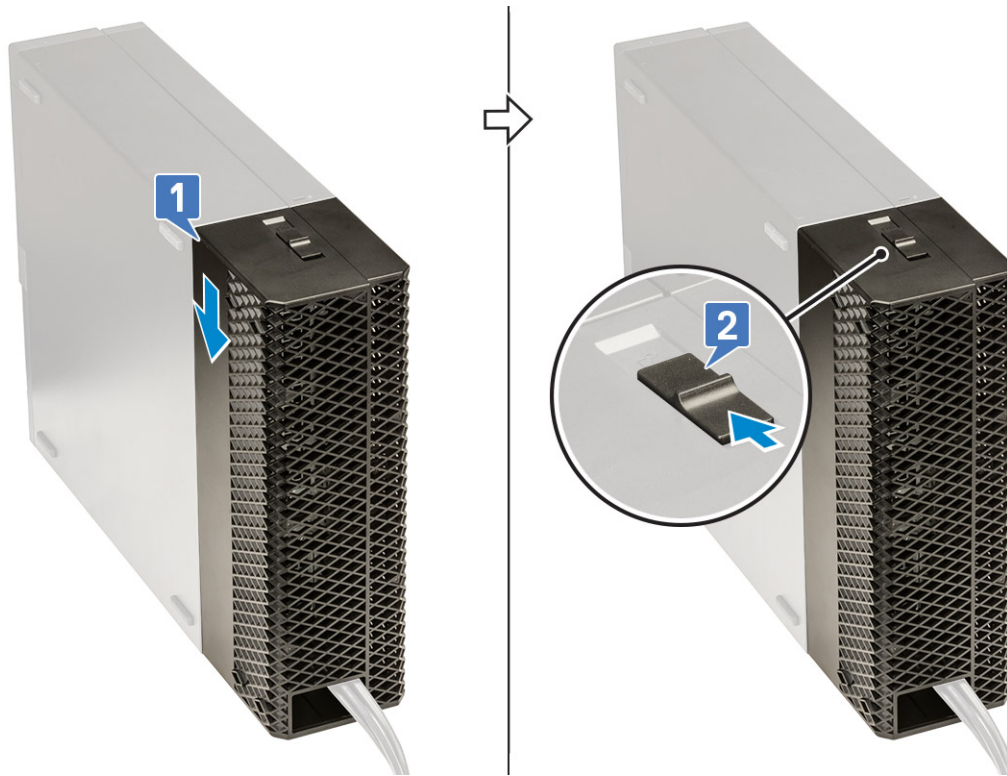


5. Führen Sie die Kabel durch den Steckplatz der Kabelabdeckung [1] und schließen Sie sie an die entsprechenden Ports auf dem System an (2). Befestigen Sie das Kabel mit dem Kabelbinder und verriegeln Sie die Lasche [3]. Richten Sie die Haken aus Kunststoff auf der Kabelabdeckung an den Steckplätzen am System aus [4].

VORSICHT: Gehen Sie dabei vorsichtig vor, um die empfindlichen Haken aus Kunststoff nicht zu biegen oder zu brechen.

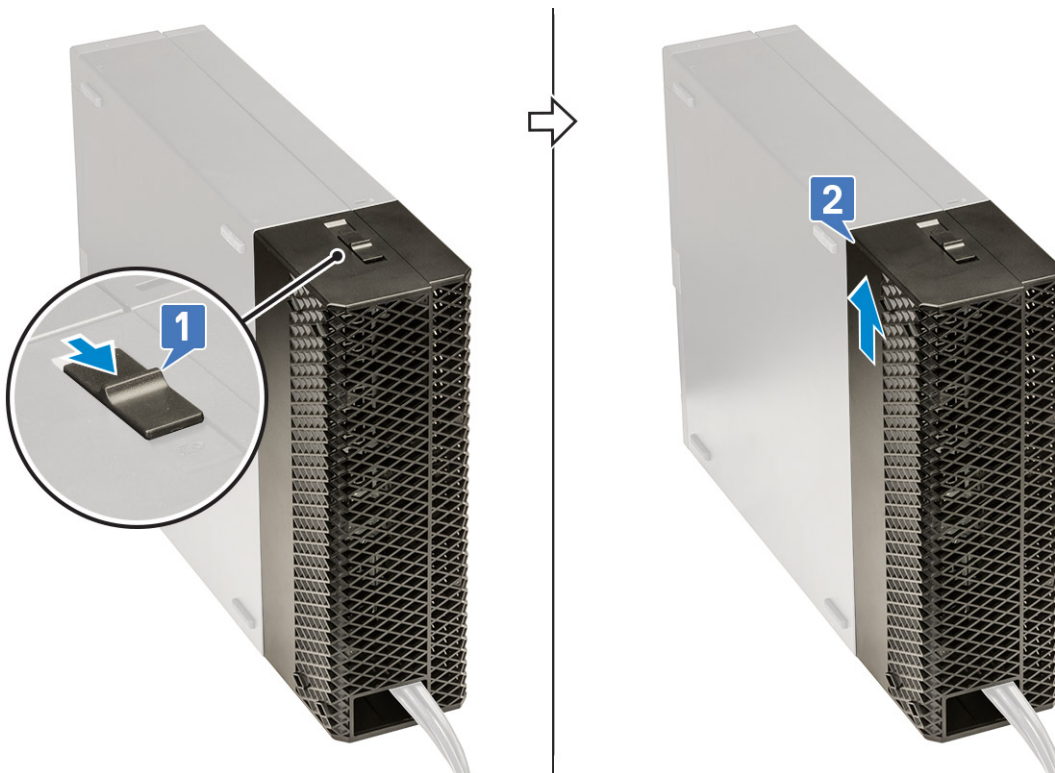


6. Drücken Sie vorsichtig die Kabelabdeckung nach unten, bis sie einrastet (1). Schieben Sie die Verriegelung zum Gehäuse (2), bis die Kabelabdeckung fest sitzt.



i ANMERKUNG: Verwenden Sie für mehr Sicherheit des Systems den halbringförmigen Bügel für ein Vorhängeschloss.

7. So entfernen Sie die Kabelabdeckung:
- a. Schieben Sie die Verriegelung vom Gehäuse weg, um die Kabelabdeckung zu lösen [1].
 - b. Heben Sie die Kabelabdeckung vom Systemgehäuse ab [2].



Wie Sie Hilfe bekommen

Themen:

- [Kontaktaufnahme mit Dell](#)

Kontaktaufnahme mit Dell

 **ANMERKUNG:** Wenn Sie nicht über eine aktive Internetverbindung verfügen, können Sie Kontaktinformationen auch auf Ihrer Auftragsbestätigung, dem Lieferschein, der Rechnung oder im Dell-Produktkatalog finden.

Dell stellt verschiedene onlinebasierte und telefonische Support- und Serviceoptionen bereit. Da die Verfügbarkeit dieser Optionen je nach Land und Produkt variiert, stehen einige Services in Ihrer Region möglicherweise nicht zur Verfügung. So erreichen Sie den Vertrieb, den Technischen Support und den Kundendienst von Dell:

1. Rufen Sie die Website **Dell.com/support** auf.
2. Wählen Sie Ihre Supportkategorie.
3. Wählen Sie das Land bzw. die Region in der Drop-Down-Liste **Land oder Region auswählen** am unteren Seitenrand aus.
4. Klicken Sie je nach Bedarf auf den entsprechenden Service- oder Support-Link.