

Dell Precision 3430 med lille formfaktor

Installationsvejledning for kabeldæksel

1



Bemærk, forsigtig og advarsel

 **BEMÆRK:** En NOTE angiver vigtige oplysninger, som hjælper dig med at bruge computeren bedre.

 **FORSIGTIG:** FORSIGTIG angiver enten en mulig beskadigelse af hardware eller tab af data, og oplyser dig om, hvordan du kan undgå dette problem.

 **ADVARSEL:** ADVARSEL angiver risiko for tingskade, legemsbeskadigelse eller død.

Indholdsfortegnelse

1 Kabeldæksel til Dell Precision 3430 Lille formfaktor.....	4
2 Sådan får du hjælp.....	7
Kontakt Dell.....	7

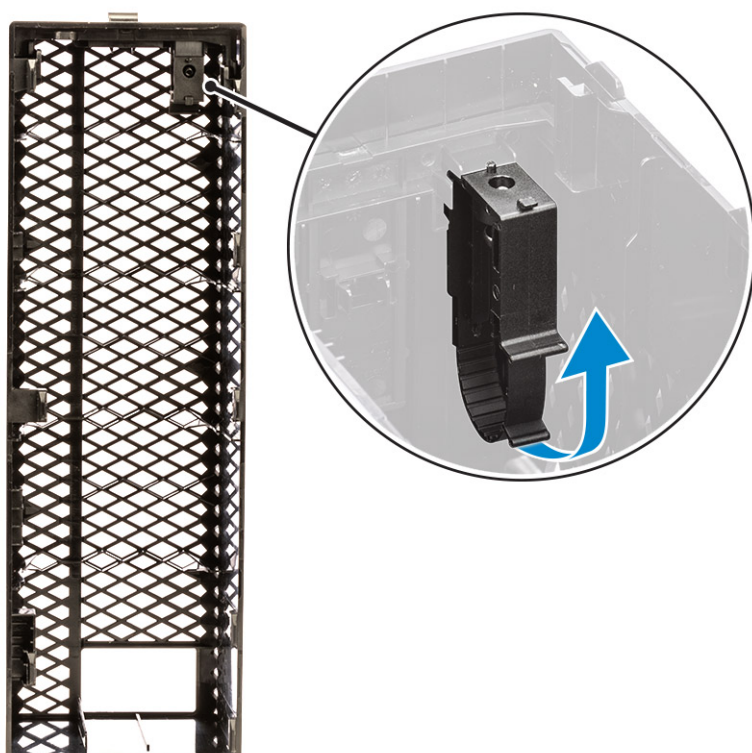
Kabeldæksel til Dell Precision 3430 Lille formfaktor

Kabeldækslet til en Dell Precision 3430 Lille formfaktor hjælper med at beskytte porte og kabler, som er forbundet til systemet.

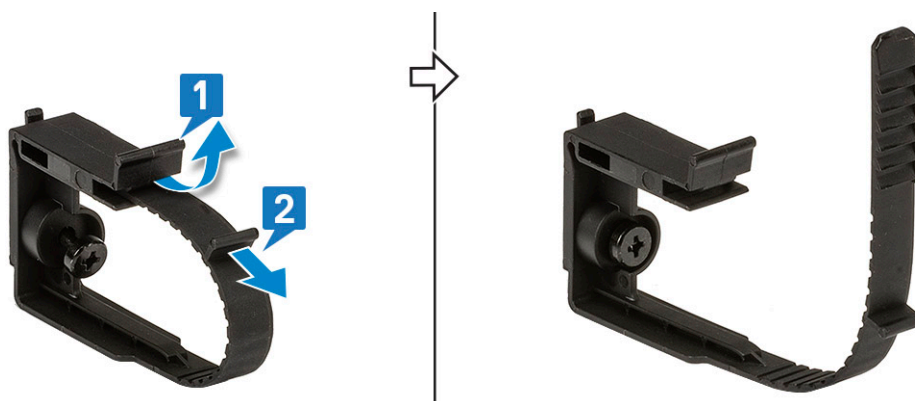
Følg disse trin for at installere kabeldækslet på systemstellet.

BEMÆRK: Billeder vist herunder er kun til repræsentation og kan variere afhængigt af systemets konfiguration.

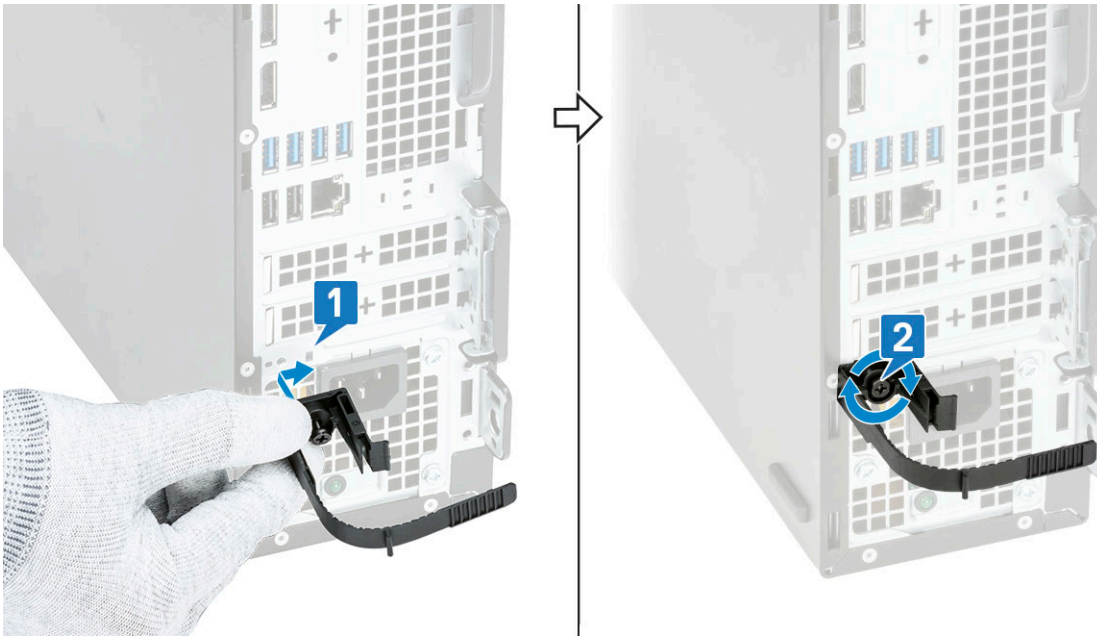
1. Træk låsen væk fra stellet for at låse op for kabeldækslet.
2. Træk tappen på kablets frigørelseslås, og løft låsen væk fra kabeldækslet.



3. Løft tappen [1] for at frigøre, og træk kabelsnoren fra den tilhørende slot på kablets frigørelseslås [2].

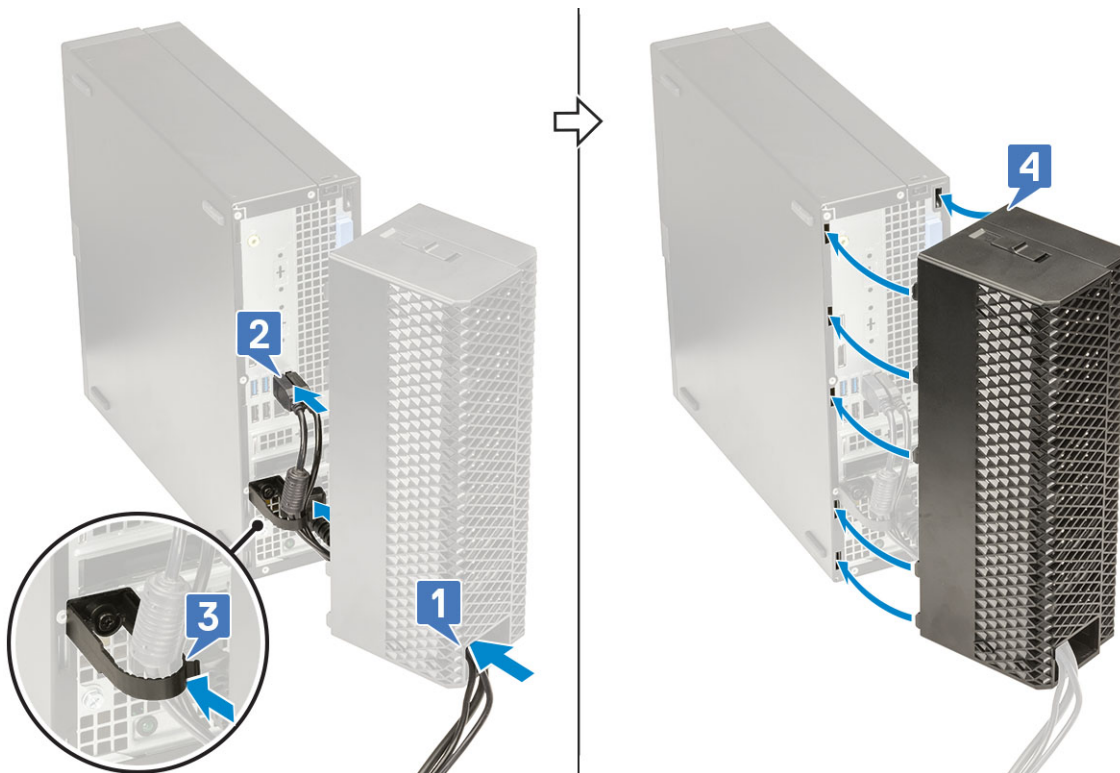


4. Afstem kablets frigørelseslås på den tilhørende slot på systemets stel [1]. Stram den enkelte skrue for at fastgøre kablets frigørelseslås på systemstellet [2].

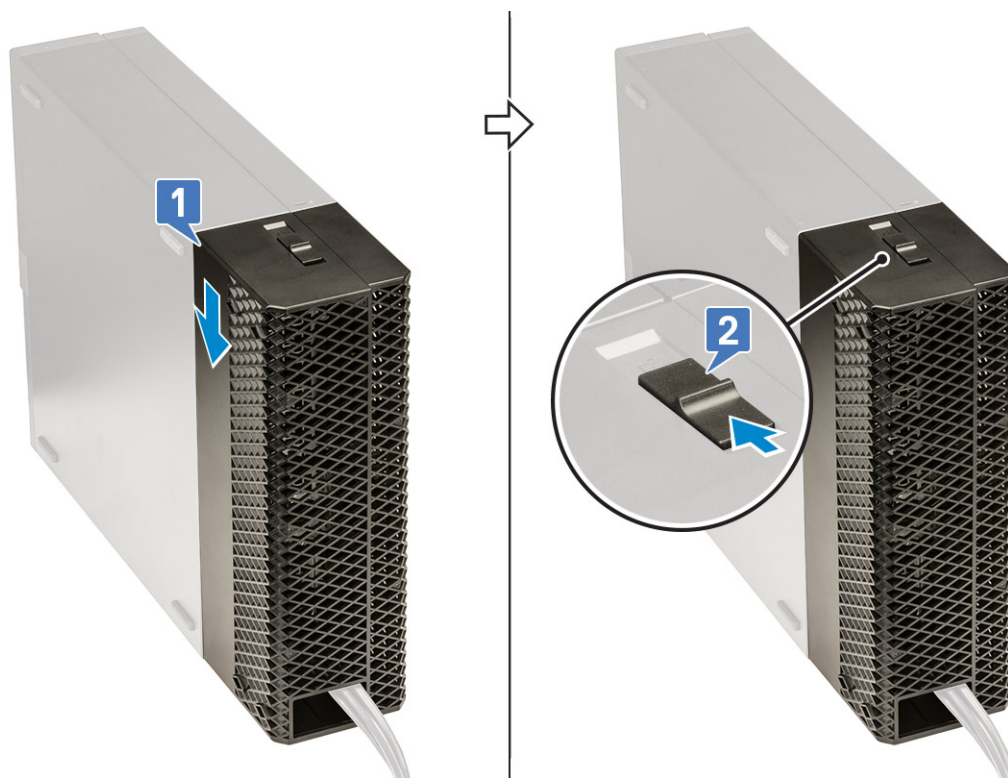


5. Dirigér kablerne igennem kabeldækslets slot [1], og tilslut dem til deres respektive porte på systemet (2). Fastgør kablet med kabelsnoren, og lås tappen fast [3]. Afstem plastikkroge på kabeldækslet med de tilhørende slots på systemet [4].

⚠ FORSIGTIG: Pas på ikke at knække eller bøje de delikate plastikkroge.



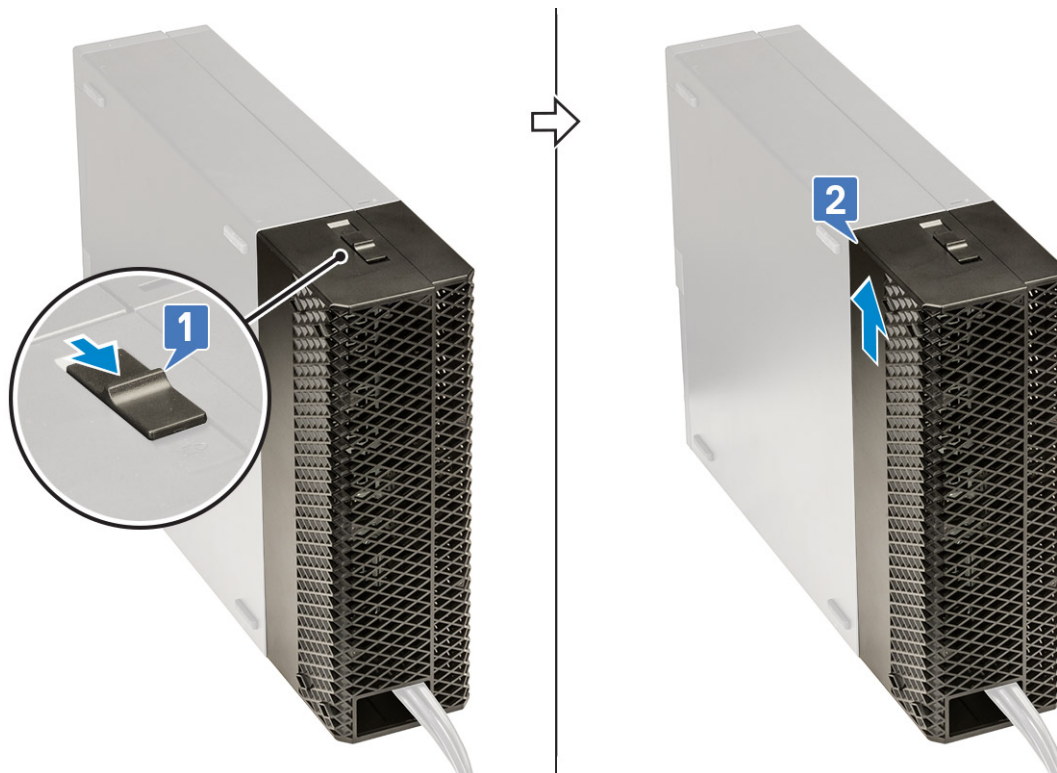
6. Tryk forsigtigt ned på kabeldækslet, indtil det klikker på plads (1). Træk låsen mod stellet (2) for at låse kabeldækslet fast.



i **BEMÆRK:** For ekstra sikkerhed brug hængelåsringen for at sikre systemet.

7. For at fjerne kabeldækslet:

- a. Træk låsen væk fra stellet for at låse op for kabeldækslet [1].
- b. Løft kabeldækslet væk fra systemets stel [2].




Sådan får du hjælp

Emner:

- [Kontakt Dell](#)

Kontakt Dell

 **BEMÆRK:** Hvis du ikke har en aktiv internetforbindelse, kan du finde kontaktoplysninger på købskvitteringen, pakkeslippen, fakturaen eller i Dells produktkatalog.

Dell giver flere muligheder for online- og telefonbaseret support og service. Tilgængeligheden varierer for de enkelte lande og produkter, og nogle tjenester findes muligvis ikke i dit område. Sådan kontakter du Dell omkring salg, teknisk support eller kundeservice:

1. Gå til **Dell.com/support**.
2. Vælg supportkategori.
3. Bekræft dit land eller område i rullemenuen **Choose a Country/Region (Vælg land/område)** fra listen nederst på siden.
4. Vælg det relevante service- eller supportlink alt afhængigt af, hvad du har brug for.