

Počítač Dell Precision 3430 v kompaktním provedení

Instalační příručka ke krytu kabeláže

1



Poznámky, upozornění a varování

 **POZNÁMKA:** POZNÁMKA označuje důležité informace, které umožňují lepší využití produktu.

 **VÝSTRAHA:** UPOZORNĚNÍ varuje před možným poškozením hardwaru nebo ztrátou dat a obsahuje pokyny, jak těmto problémům předejít.

 **VAROVÁNÍ:** VAROVÁNÍ upozorňuje na potenciální poškození majetku a riziko úrazu nebo smrti.

1 Kryt kabeláže pro počítač Dell Precision 3430 typu Small Form Factor.....	4
2 Získání pomoci.....	7
Kontaktování společnosti Dell.....	7

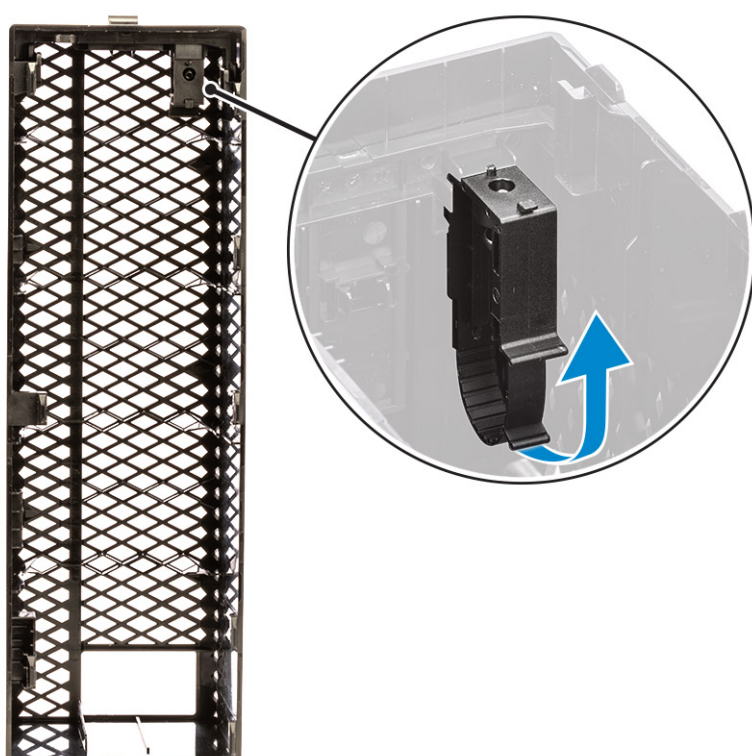
Kryt kabeláže pro počítač Dell Precision 3430 typu Small Form Factor

Kryt kabeláže pro počítač Dell Precision 3430 typu Small Form Factor pomáhá chránit porty a kabely připojené k systému.

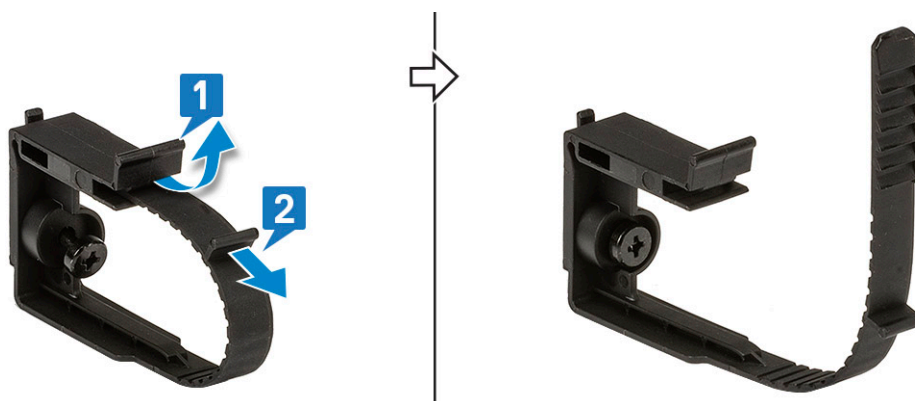
Při montáži krytu kabeláže v šasi systému postupujte následujícím způsobem:

i **POZNÁMKA:** Níže uvedené obrázky slouží pouze pro ilustrační účely a mohou se lišit v závislosti na konfiguraci systému.

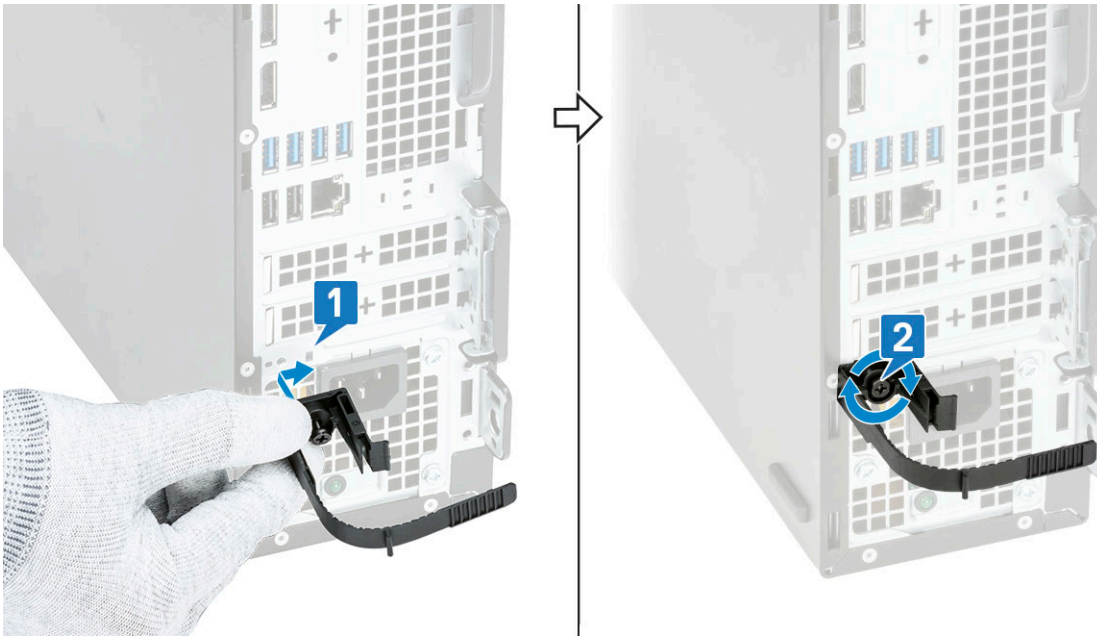
1. Vysuňte západku ze šasi a odemkněte kryt kabeláže.
2. Zatáhněte za výčnělek na západce kabelů a zvedněte západku z krytu kabeláže.



3. Zvedněte výčnělek [1], uvolněte a vytáhněte kabelový svazek ze slotu na uvolňovací západce kabelů [2].

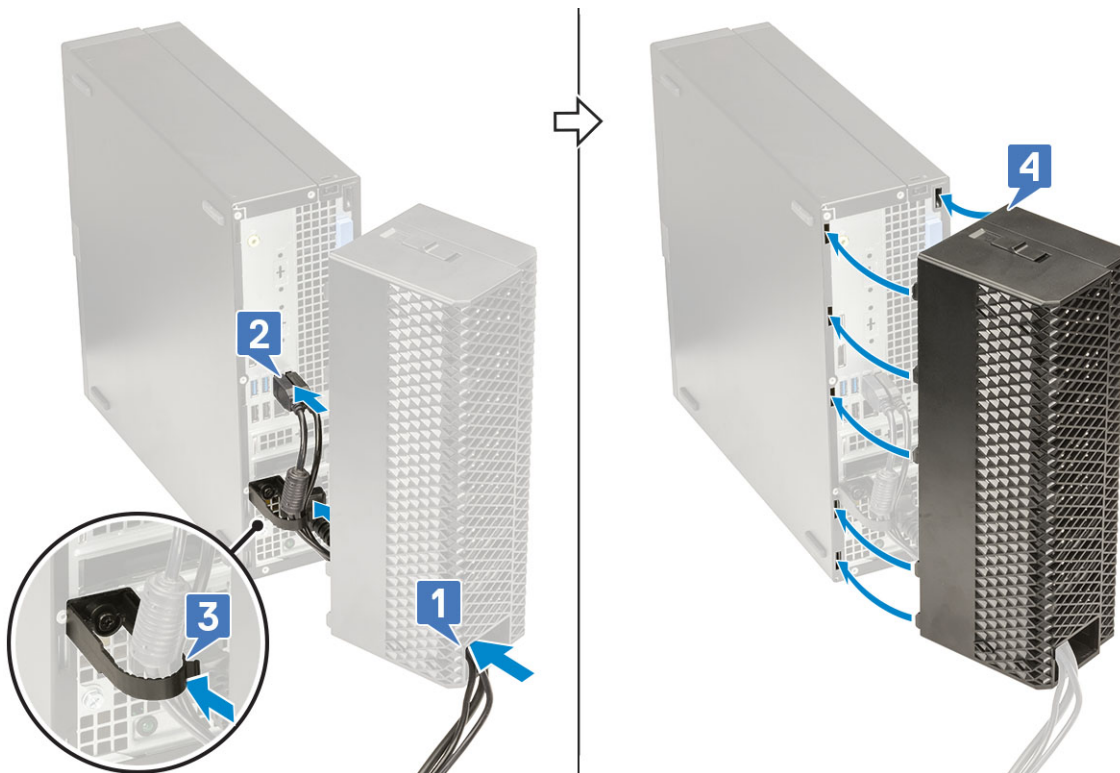


4. Zarovnejte uvolňovací západku kabelů ve slotu na šasi systému [1]. Utáhněte šroub, jímž je uvolňovací západka kabelů připevněna k šasi systému [2].

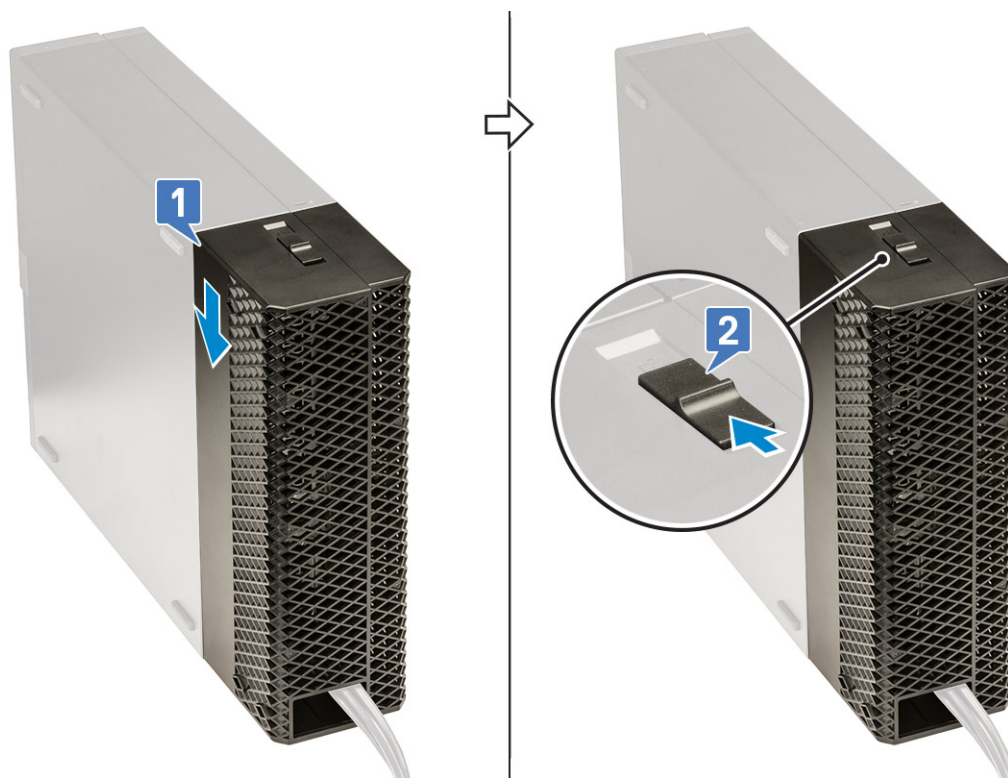


5. Protáhněte kabely skrze slot na krytu kabeláže [1] a připojte je k příslušným portům v systému (2). Zabezpečte kabel pomocí řemínku na kabely a uzamkněte výčnělek [3]. Zarovnejte plastové háčky krytu kabeláže do slotů v systému [4].

⚠ VÝSTRAHA: Postupujte opatrně, abyste jemné plastové háčky nezlomili nebo neohnuli.



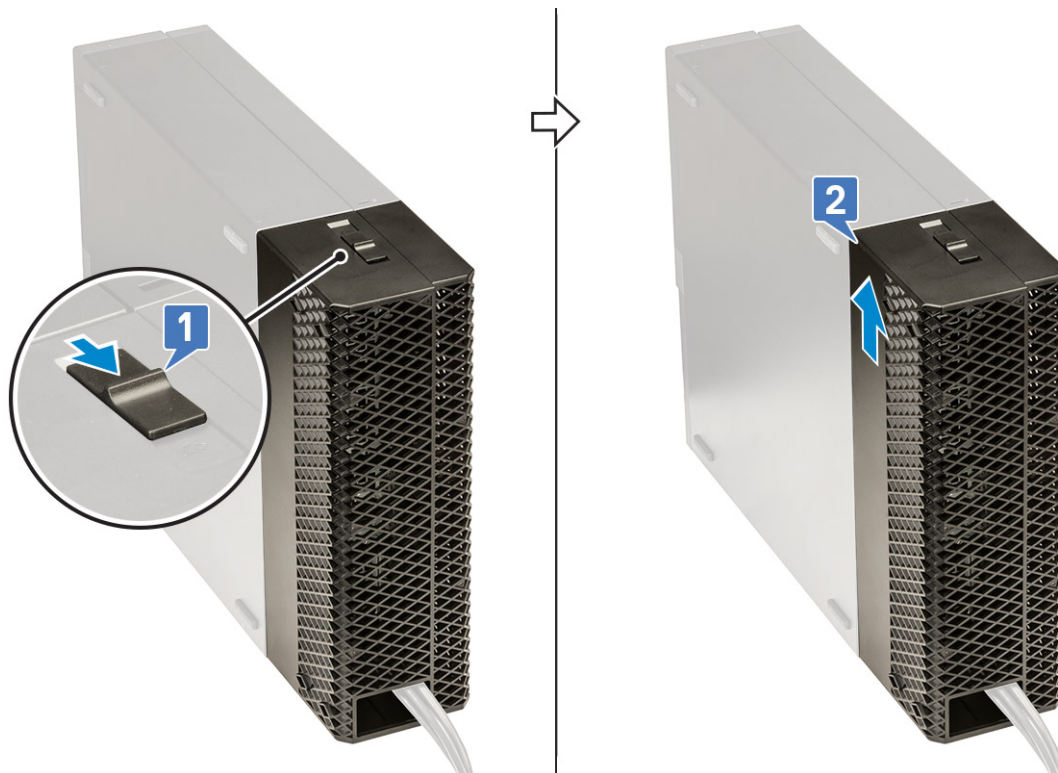
6. Zatlačte kryt kabeláže opatrně směrem dolů, aby zapadl na své místo (1). Zasuňte západku směrem k šasi (2) a uzamkněte kryt kabeláže.



i **POZNÁMKA:** Potřebujete-li dodatečné zabezpečení, zajistěte systém pomocí kroužku visacího zámku.

7. Postup demontáže krytu kabelů:

- a. Vysuňte západku ze šasi a odemkněte kryt kabeláže [1].
- b. Zvedněte kryt kabeláže ze šasi systému [2].




Získání pomoci

Témata:

- [Kontaktování společnosti Dell](#)

Kontaktování společnosti Dell

 **POZNÁMKA:** Pokud nemáte aktivní internetové připojení, můžete najít kontaktní informace na nákupní faktuře, balicím seznamu, účtence nebo v katalogu produktů společnosti Dell.

Společnost Dell nabízí několik možností online a telefonické podpory a služeb. Jejich dostupnost závisí na zemi a produktu a některé služby nemusí být ve vaší oblasti k dispozici. Chcete-li kontaktovat společnost Dell se záležitostmi týkajícími se prodeje, technické podpory nebo zákaznického servisu:

1. Přejděte na web **Dell.com/support**.
2. Vyberte si kategorii podpory.
3. Ověřte svou zemi nebo region v rozbalovací nabídce **Choose a Country/Region (Vyberte zemi/region)** ve spodní části stránky.
4. Podle potřeby vyberte příslušné servisní služby nebo linku podpory.