

Dell Precision 3430 Small Form Factor

Vodič za ugradnju pokrova kabela

1



Napomene, oprezi i upozorenja

 **NAPOMENA:** NAPOMENA ukazuje na važne informacije koje vam pomažu da koristite svoj proizvod na bolji način.

 **OPREZ:** OPREZ naznačuje moguće oštećenje hardvera ili gubitak podataka i objašnjava kako izbjeći neki problem.

 **UPOZORENJE:** UPOZORENJE naznačuje moguće oštećenje imovine, osobne ozljede ili smrt.

1 Pokrov kabela za računalo sa SFF kućištem Dell Precision 3430.....	4
2 Dobivanje pomoći.....	7
Kontaktiranje tvrtke Dell.....	7

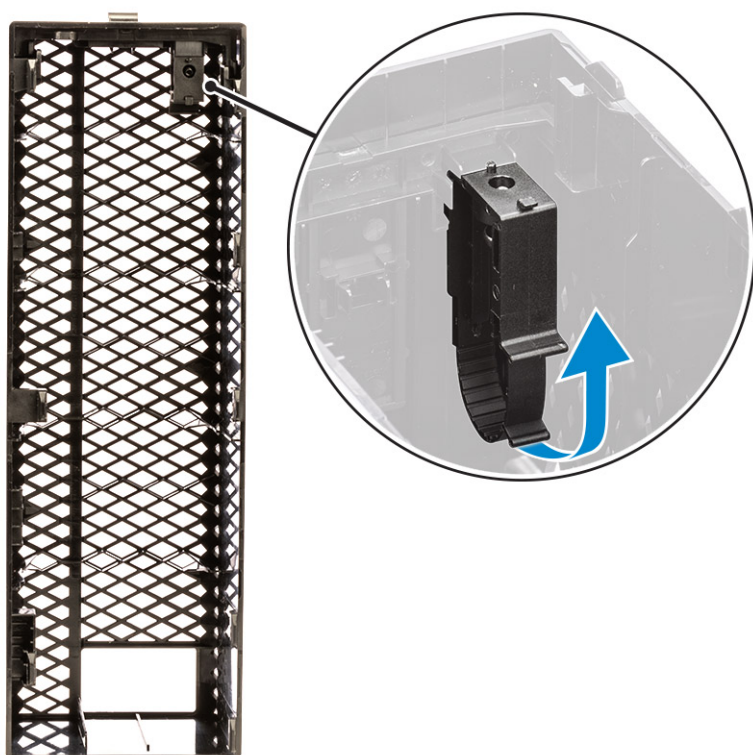
Pokrov kabela za računalo sa SFF kućištem Dell Precision 3430

Pokrov kabela za računalo sa SFF kućištem Dell Precision 3430 pomaže zaštititi priključke i kabele povezane sa sustavom.

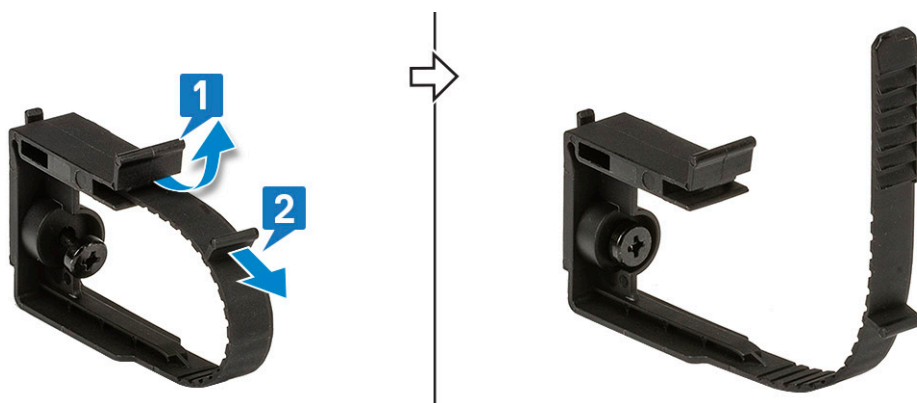
Slijedite ove korake za ugradnju pokrova kabela na kućište sustava.

i **NAPOMENA:** Doje prikazane slike služe samo za prikaz i mogu se razlikovati ovisno o konfiguraciji sustava.

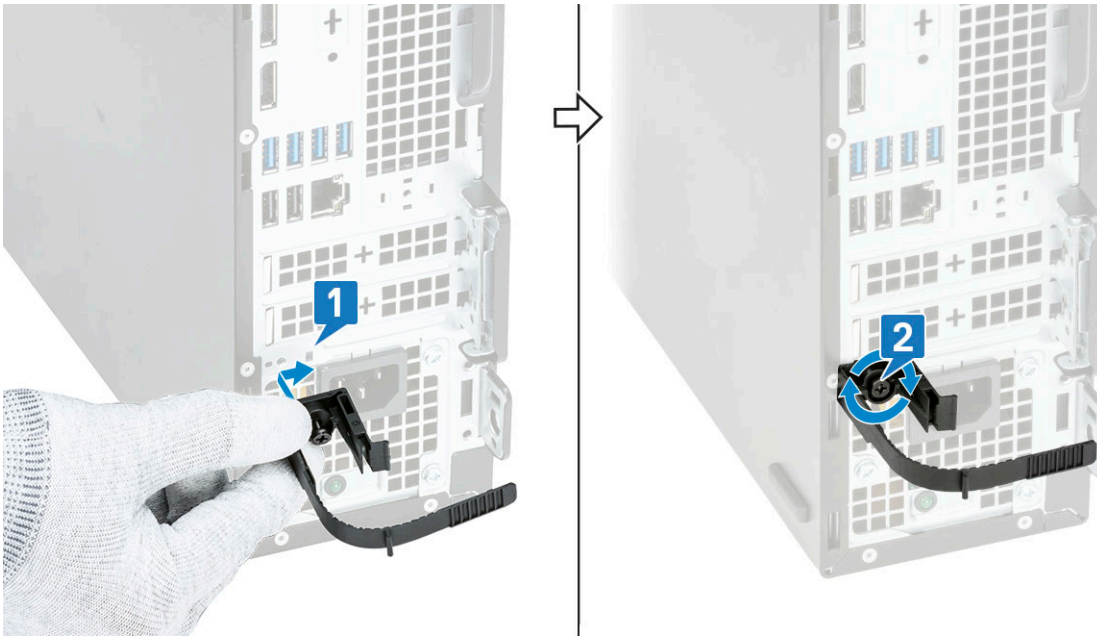
1. Gurnite zasun dalje od kućišta da biste otključali pokrov kabela.
2. Povucite jezičak na jezičku za oslobađanje kabela i podignite jezičak s pokrova kabela.



3. Podignite jezičak [1] da biste otpustili i povukli vezicu kabela iz utora na jezičku za oslobađanje kabela [2].

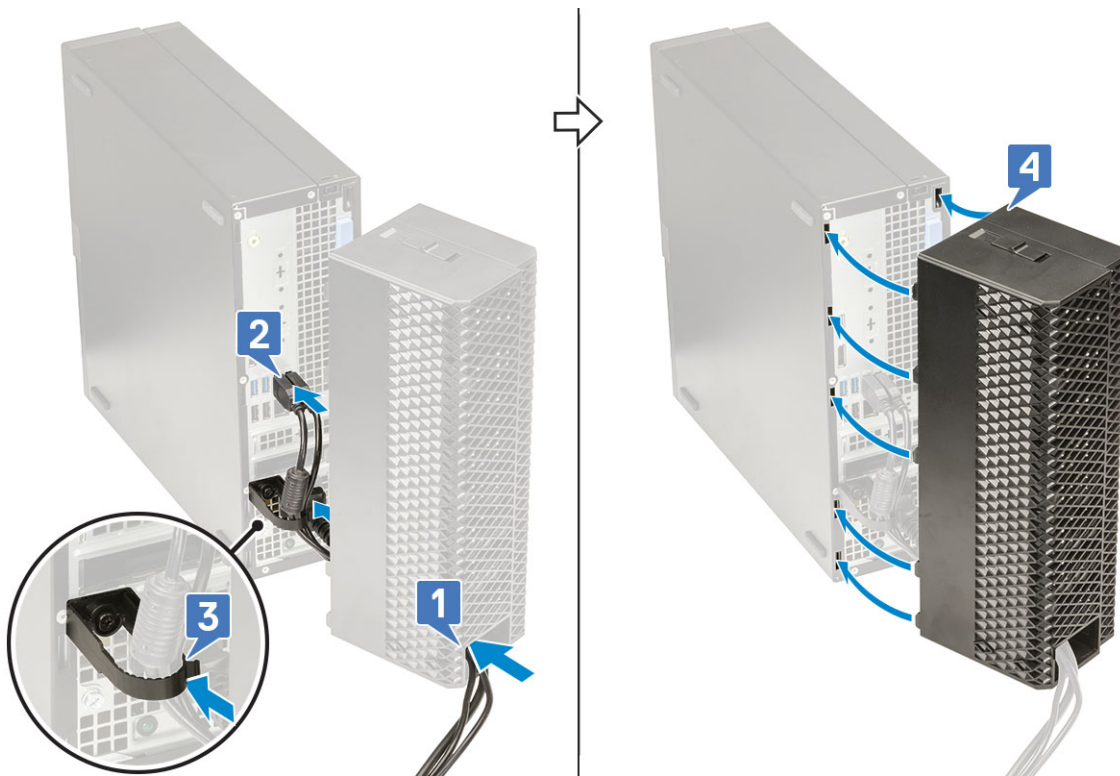


4. Poravnajte jezičak za oslobađanje kabela na utoru kućišta sustava [1]. Pritegnite jedan vijak da biste pričvrstili jezičak za oslobađanje kabela na kućište sustava [2].

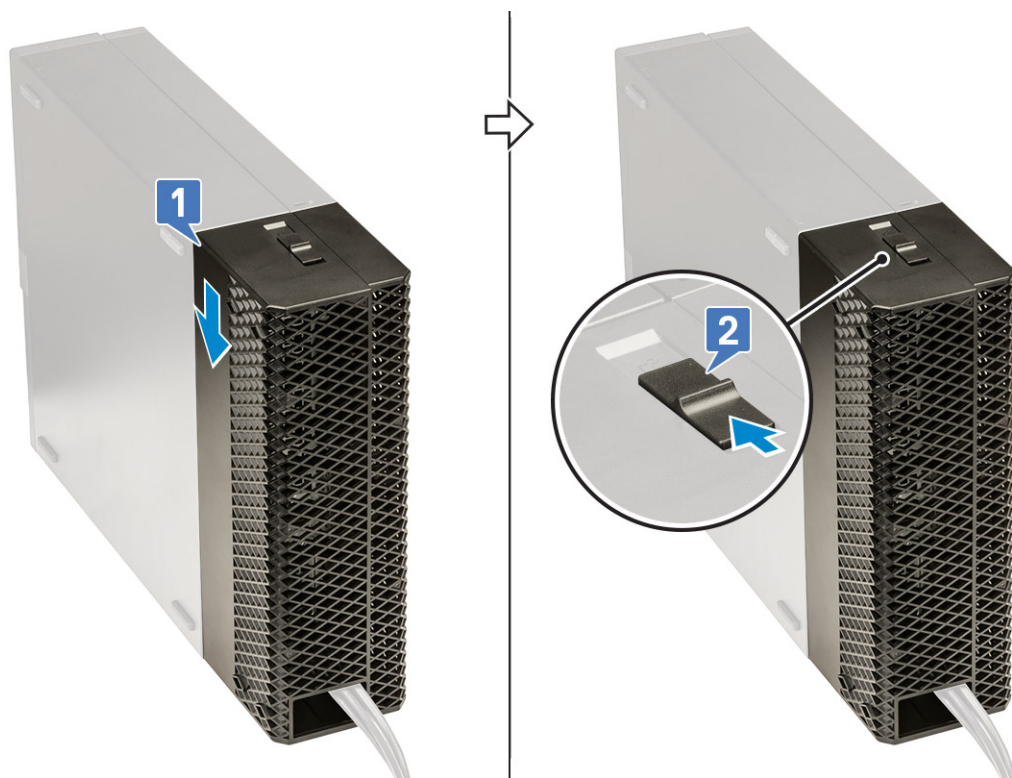


5. Preusmjerite kabele kroz utor na pokrovu kabela [1], pa ih spojite na odgovarajuće priključke na sustavu (2). Pričvrstite kabel vezicom za kabele i zaključajte jezičak na mjestu [3]. Poravnajte plastične kukice pokrova kabela s utorima na sustavu [4].

OPREZ: Pazite da ne savijete ili polomite delikatne plastične kuke.



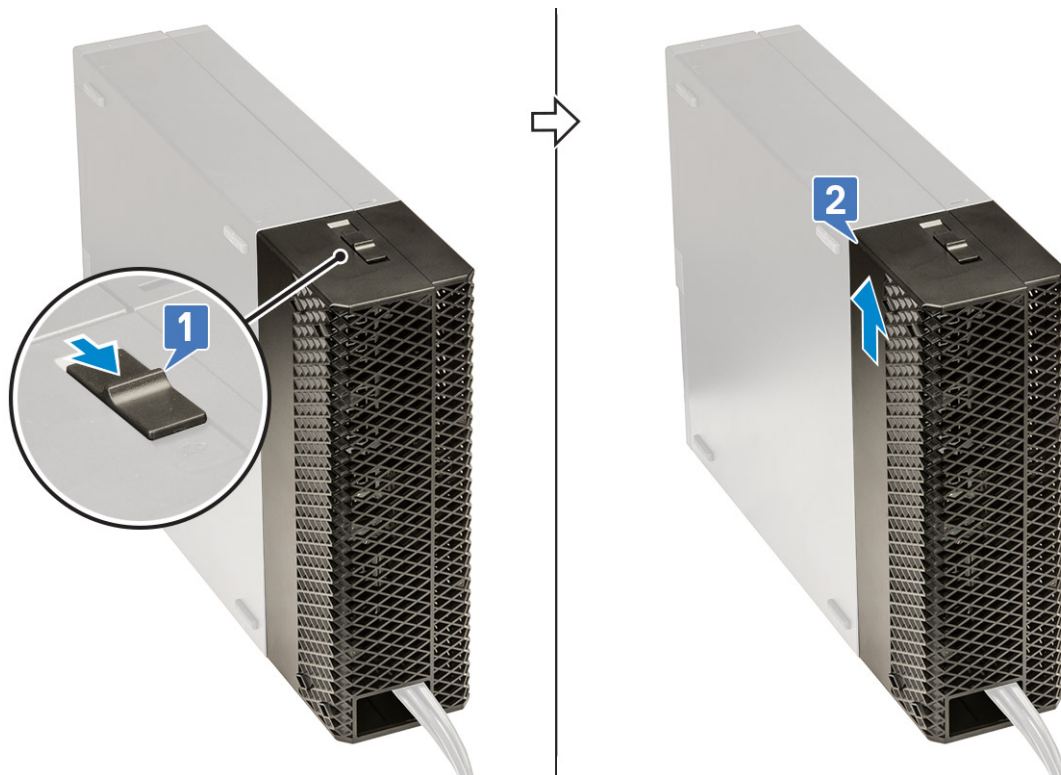
6. Nježno pritisnite na pokrov kabela dok ne sjedne na svoje mjesto (1). Povucite zasun prema kućištu (2) da biste zaključali pokrov kabela na mjestu.



i **NAPOMENA:** Za dodatnu sigurnost koristite obruč za lokot da biste osigurali sustav.

7. Za uklanjanje pokrova kabela:

- a. Gurnite zasun dalje od kućišta da biste otključali pokrov kabela [1].
- b. Podignite i uklonite pokrov kabela s kućišta sustava [2].



Dobivanje pomoći

Teme:

- [Kontaktiranje tvrtke Dell](#)

Kontaktiranje tvrtke Dell

i **NAPOMENA:** Ako nemate aktivnu vezu s internetom, podatke za kontakt možete naći na računu kojeg ste dobili prilikom kupnje proizvoda, otpremnici, računu ili katalogu proizvoda tvrtke Dell.

Tvrtka Dell pruža nekoliko opcija za podršku i uslugu kojima možete pristupiti putem interneta ili telefona. Njihova dostupnost ovisi o državi i proizvodu, stoga neke usluge možda neće biti dostupne u vašoj regiji. Ako se želite obratiti tvrtki Dell u vezi prodaje, tehničke podrške ili problema oko korisničke podrške:

1. Idite na **Dell.com/support**.
2. Odaberite kategoriju podrške.
3. Odaberite vašu zemlju ili regiju iz padajućeg izbornika **Choose a Country/Region (Odaberite zemlju/regiju)** koji se nalazi na dnu stranice.
4. Odaberite odgovarajući uslugu ili vezu za podršku na temelju vaših potreba.