

الطراز Dell Precision 3430 بعامل التصميم الصغير دليل تركيب غطاء الكابل

1



الملاحظات والتنبيهات والتحذيرات

ملاحظة: تشير كلمة "ملاحظة" إلى معلومات هامة تساعدك على تحقيق أقصى استفادة من المنتج الخاص بك.

تنبيه: تشير كلمة "تنبيه" إلى احتمال حدوث تلف بالأجهزة أو فقد للبيانات وتُعلمك بكيفية تجنب المشكلة.

تحذير: تشير كلمة "تحذير" إلى احتمال حدوث تلف بالممتلكات أو وقوع إصابة شخصية أو الوفاة.

جدول المحتويات

4 1 غطاء الكبل لمحطة العمل طراز Precision 3430 من Dell ذات التصميم صغير الحجم
7 2 الحصول على المساعدة
7 Dell الاتصال بشركة

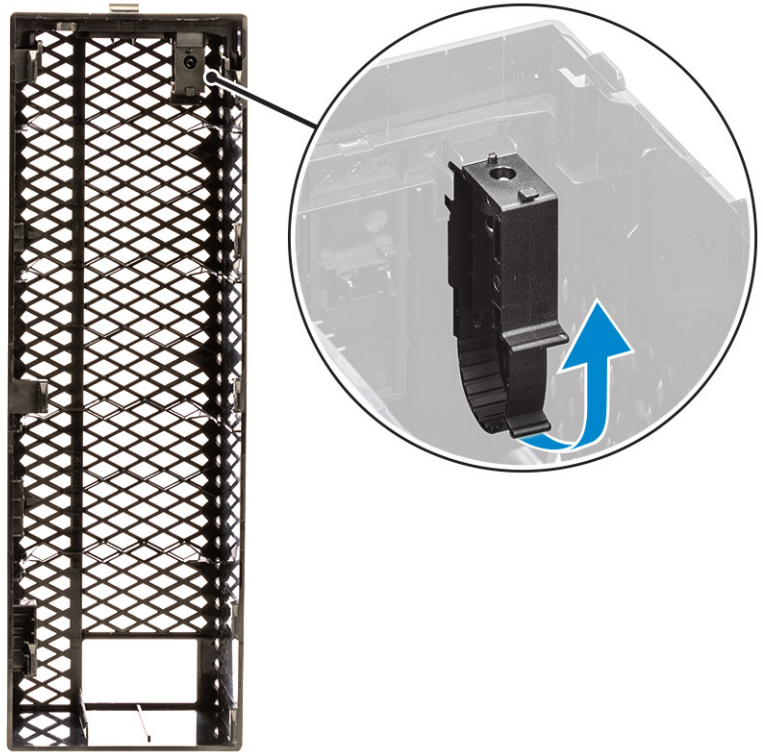
غطاء الكبل لمحطة العمل طراز Precision 3430 من Dell ذات التصميم صغير الحجم

يساعد غطاء الكبل لمحطة العمل طراز Precision 3430 من Dell ذات التصميم صغير الحجم في حماية المنافذ والكبلات المتصلة بلوحة النظام.

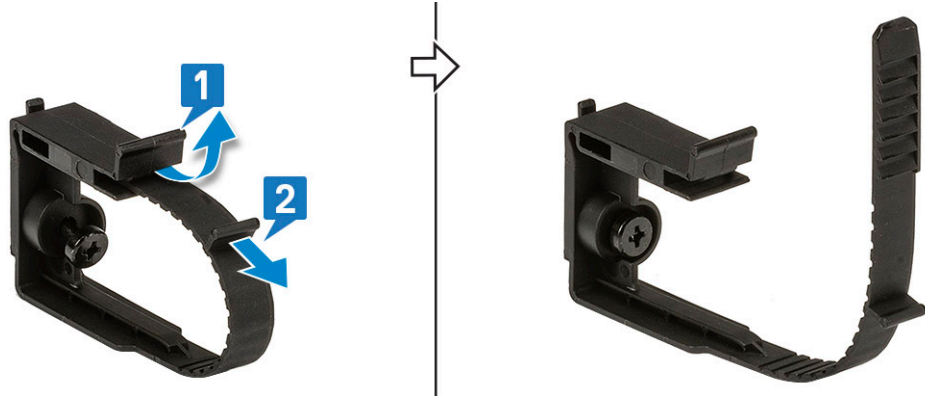
اتبع هذه الخطوات لتركيب غطاء الكبل على هيكل النظام.

ملاحظة: الصور الموضحة أدناه هي للتوضيح فقط وقد تختلف باختلاف تهيئة النظام.

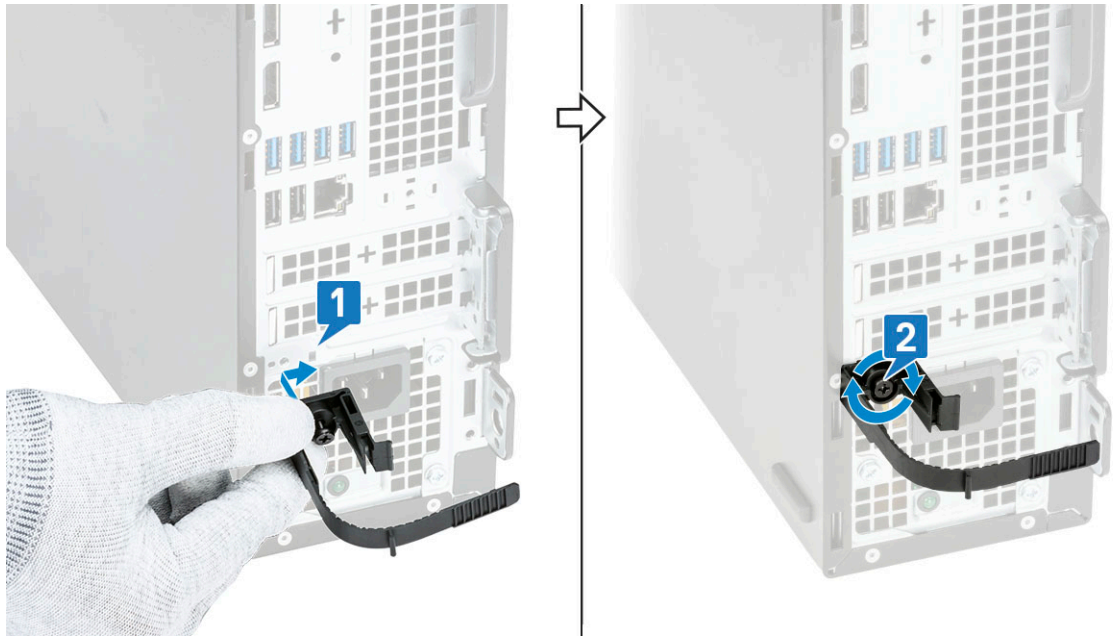
1. اسحب المزلاج بعيدًا عن الهيكل لإلغاء قفل غطاء الكبل.
2. اسحب اللسان الموجود على مزلاج تحرير الكبل وارفع المزلاج بعيدًا عن غطاء الكبل.



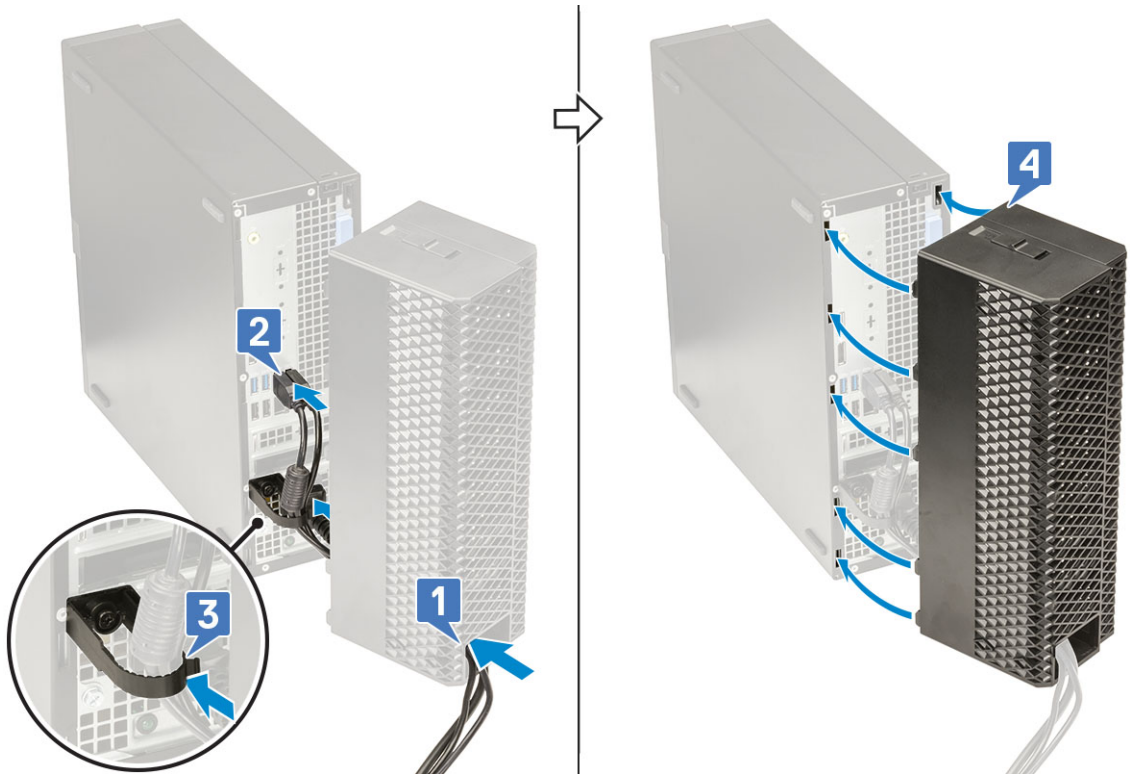
3. ارفع اللسان [1] لتحرير رابطة الكبلات وسحبها من الفتحة الموجودة على مزلاج تحرير الكبل [2].



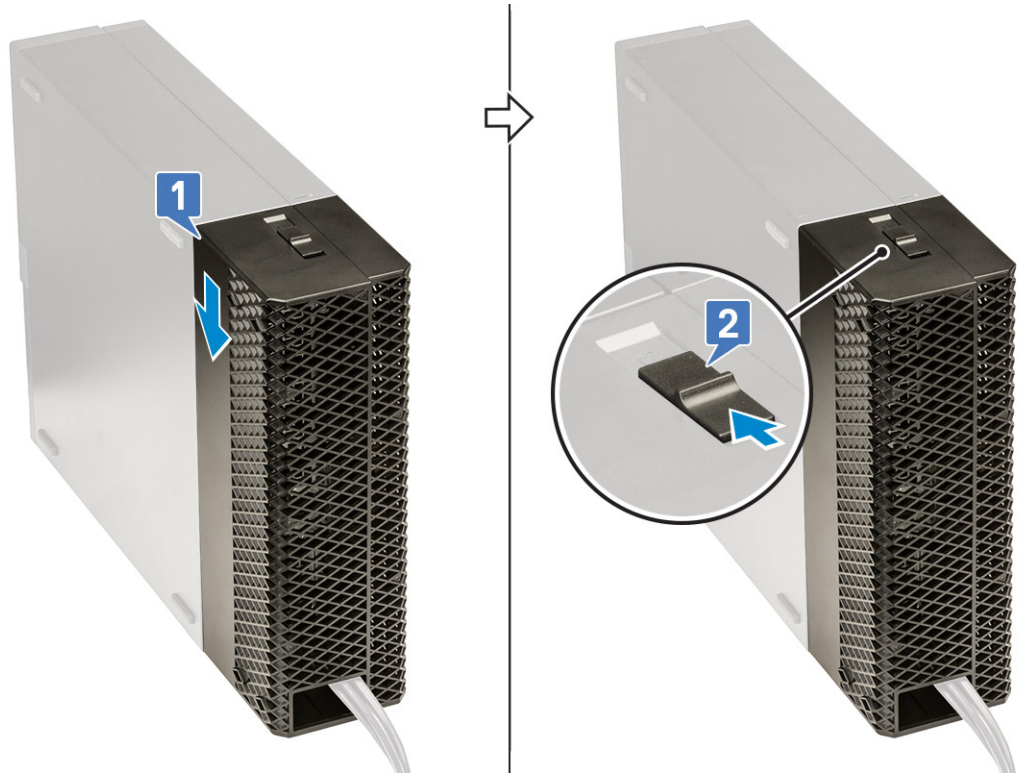
4. قم بمحاذاة مزلاج تحرير الكبل الموجود على فتحة هيكل النظام [1]. أحكم ربط المسامير اللولبي الوحيد لتثبيت مزلاج تحرير الكبل بهيكل النظام [2].



5. قم بتوجيه الكبلات خلال فتحة غطاء الكابل [1]، ثم قم بتوصيلها بالمنافذ الخاصة بها الموجودة على النظام [2]. قم بتثبيت الكبل باستخدام رابطة الكبلات واقفل اللسان في مكانه [3].
 قم بمحاذاة الخطاطيف البلاستيكية لغطاء الكبل بالفتحات الموجودة على النظام [4].
 ⚠️ **تنبيه:** احرص على عدم كسر أو ثني الخطاطيف البلاستيكية الحساسة.



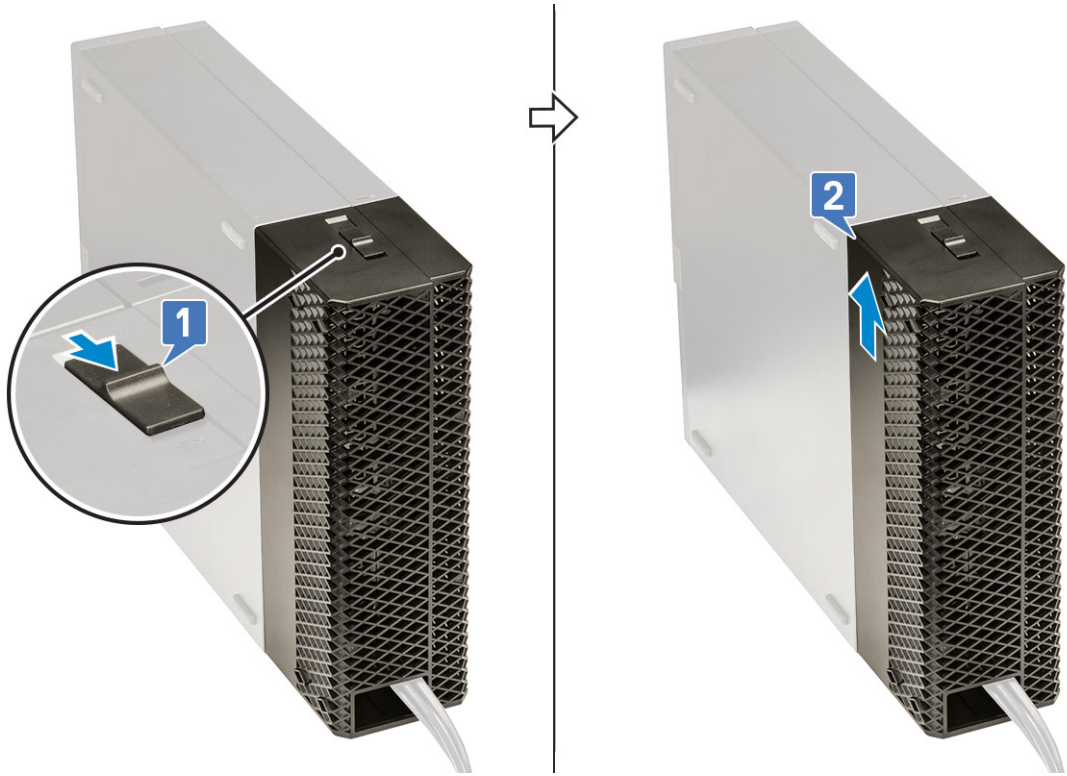
6. اضغط على غطاء الكبل لأسفل برفق حتى يستقر في مكانه (1). قم بتحريك المزلاج باتجاه الهيكل (2) لقفل غطاء الكبل في مكانه.



ملاحظة: لمزيد من الأمان، استخدم حلقة Padlock لتثبيت النظام.

7. لإزالة غطاء الكبل:

- a. اسحب المزلاج بعيدًا عن الهيكل لإلغاء قفل غطاء الكبل [1].
- b. ارفع غطاء الكبل بعيدًا عن هيكل النظام [2].



الحصول على المساعدة

الموضوعات:

الاتصال بشركة Dell

الاتصال بشركة Dell

ملاحظة: إذا لم يكن لديك اتصال نشط بالإنترنت، فيمكنك العثور على معلومات الاتصال على فاتورة الشراء الخاصة بك أو إيصال الشحن أو الفاتورة أو كتيب منتج Dell.

توفر Dell العديد من خيارات الدعم والخدمة القائمة على الهاتف والإنترنت. يختلف التوفر حسب البلد والمنتج، وقد لا تتوفر بعض الخدمات في منطقتك. للاتصال بشركة Dell للاستفسار عن مسائل تتعلق بالمبيعات أو الدعم الفني أو خدمة العملاء:

1. اذهب إلى [Dell.com/support](https://www.dell.com/support).
2. حدد فئة الدعم.
3. تحقق من دولتك أو منطقتك في القائمة المنسدلة (اختيار دولة/منطقة) أسفل الصفحة.
4. حدد الخدمة الملائمة أو ارتباط الدعم وفقاً لاحتياجاتك.