

OptiPlex XE3 Tower

Nastavenie a technické údaje

UPOZORNENIE: Tento obsah bol preložený pomocou umelej inteligencie (AI). Môže obsahovať chyby a poskytuje sa „tak, ako je“ bez akejkoľvek záruky akéhokoľvek druhu. Ak chcete vidieť pôvodný (nepreložený) obsah, pozrite si anglickú verziu. Ak máte otázky alebo obavy týkajúce sa tohto obsahu, kontaktujte spoločnosť Dell na adrese Dell.Translation.Feedback@dell.com.

Kapitola 1: Nastavenie počítača.....	4
Kapitola 2: Prehľad skrinky.....	7
Pohľad na systém spredu.....	7
Pohľad na systém zozadu.....	8
Rozmiestnenie súčastí základnej dosky v počítačoch formátu Tower.....	9
Kapitola 3: Technické údaje systému.....	10
Fyzické rozmery systému.....	10
Čipová sada.....	11
Processor.....	11
Operačný systém.....	11
Pamäť.....	12
Skladovanie.....	12
Kombinácie dátového úložiska.....	13
Audio.....	13
Video.....	13
Komunikačné rozhrania.....	15
Porty a konektory.....	15
Konektory jednotiek na systémovej doske.....	16
Napájací zdroj.....	16
Security (Zabezpečenie).....	16
Požiadavky na prostredie.....	17
Kapitola 4: Softvér.....	18
Ovládače a súbory na stiahnutie.....	18
Sťahovanie ovládačov.....	18
Prevzatie ovládača čipovej sady.....	18
Ovládače čipovej sady Intel.....	19
Stiahnutie grafických ovládačov.....	19
Ovládače Intel HD Graphics.....	19
Ovládače Intel Wi-Fi a Bluetooth.....	20
Prevzatie ovládača Wi-Fi.....	20
Zvukové ovládače Realtek HD.....	21
Prevzatie zvukového ovládača.....	21
Kapitola 5: Získavanie pomoci a kontaktovanie spoločnosti Dell.....	22
Kapitola 6: História revízií.....	23

Poznámky, upozornenia a výstrahy

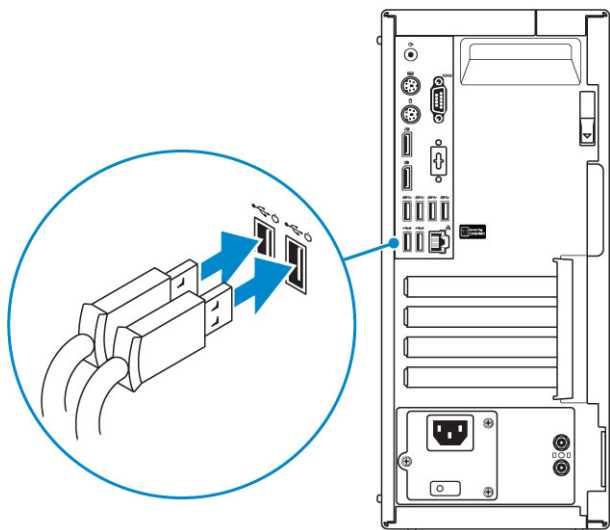
 **POZNÁMKA:** POZNÁMKA uvádza dôležité informácie, ktoré vám umožnia využívať váš produkt lepšie.

 **VAROVANIE:** UPOZORNENIE naznačuje, že existuje riziko poškodenia hardvéru alebo straty údajov a ponúka vám spôsob, ako sa tomuto problému vyhnúť.

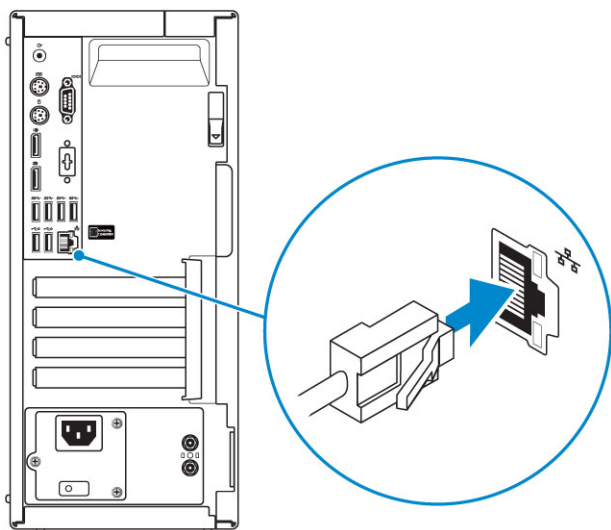
 **VÝSTRAHA:** VÝSTRAHA označuje potenciálne riziko vecných škôd, zranení osôb alebo smrti.

Nastavenie počítača

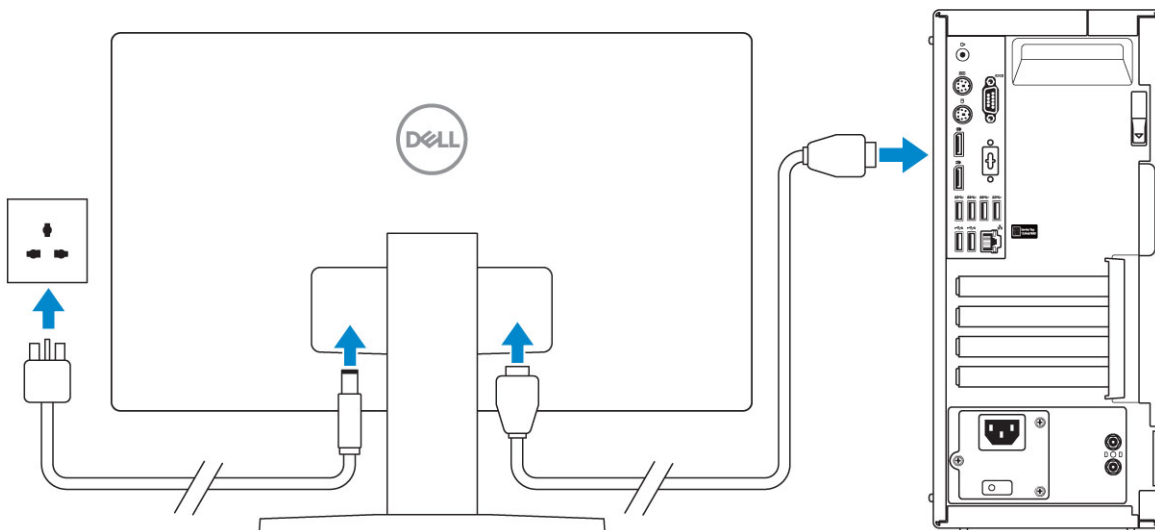
1. Pripojte klávesnicu a myš.



2. Pripojte sa k sieti pomocou kábla alebo sa pripojte k bezdrôtovej sieti.

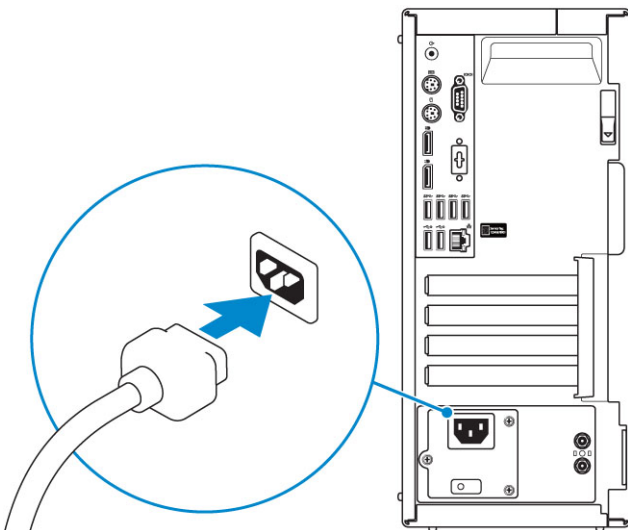


3. Pripojte obrazovku.

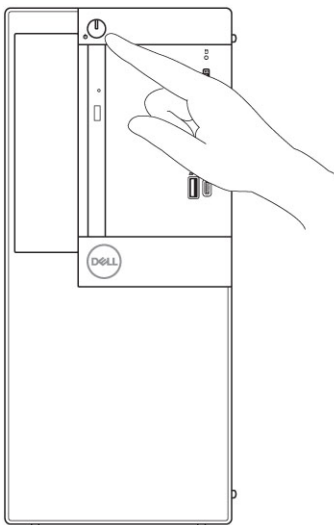


i **POZNÁMKA:** Ak ste si objednali počítač so samostatnou grafickou kartou, port HDMI a porty DisplayPort na zadnom paneli sú zakryté. Pripojte displej k samostatnej grafickej karte.

4. Pripojte napájací kábel.

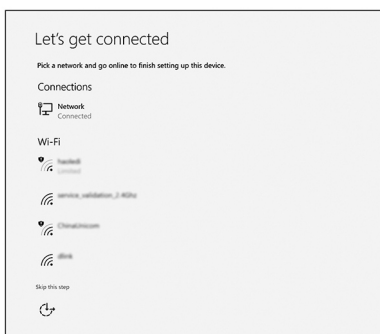


5. Stlačte tlačidlo napájania.

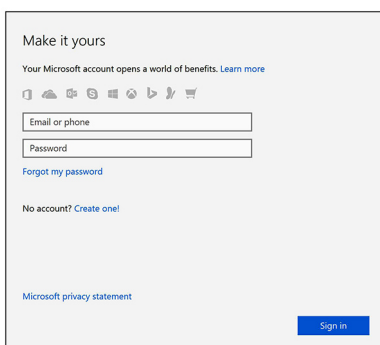


6. Pri nastavovaní systému Windows postupujte podľa pokynov na obrazovke:

a. Pripojte sa k sieti.



b. Prihláste sa k svojmu kontu Microsoft alebo vytvorte nové konto.



7. Vyhľadajte aplikácie Dell.

Tabuľka1. Vyhľadanie aplikácie Dell

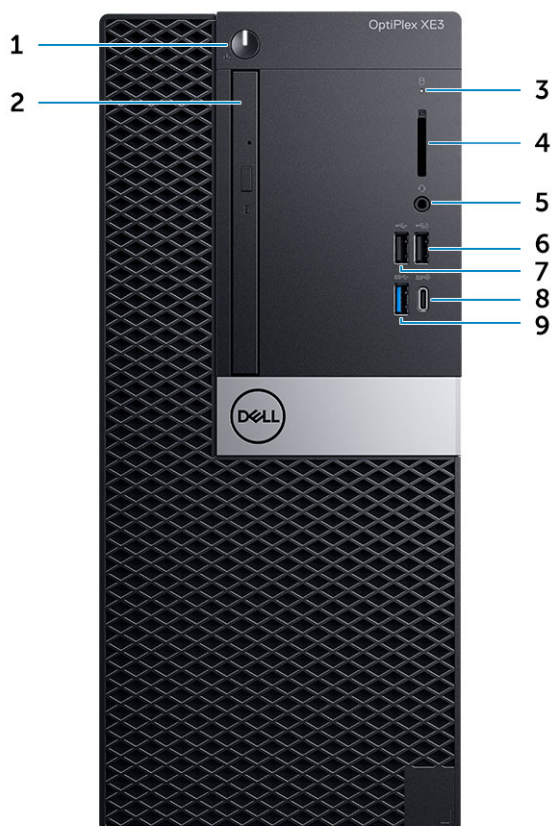
	<p>Zaregistrujte svoj počítač</p>
	<p>Pomoc a technická podpora firmy Dell</p> 
	<p>Pomoc od technickej podpory – Kontrola a aktualizácia vášho počítača</p>

Prehľad skrinky

Témy:

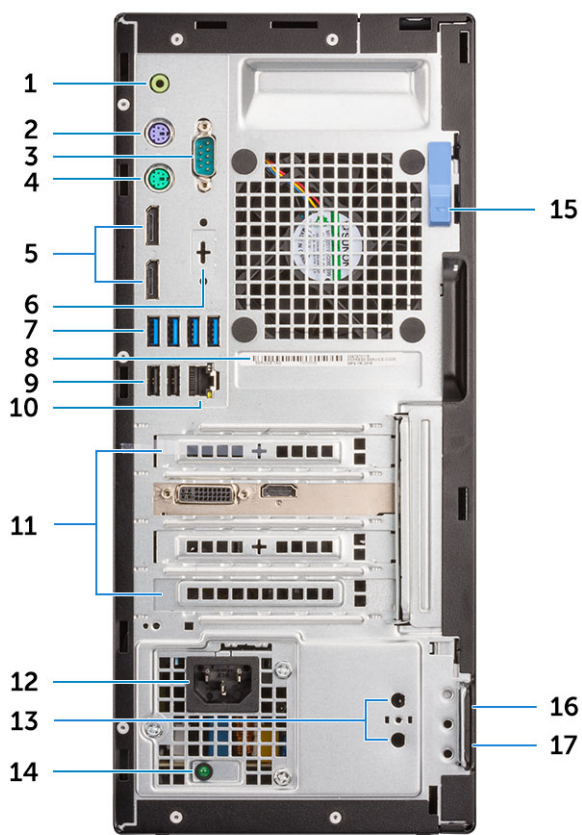
- Pohľad na systém spredu
- Pohľad na systém zozadu
- Rozmiestnenie súčastí základnej dosky v počítačoch formátu Tower

Pohľad na systém spredu



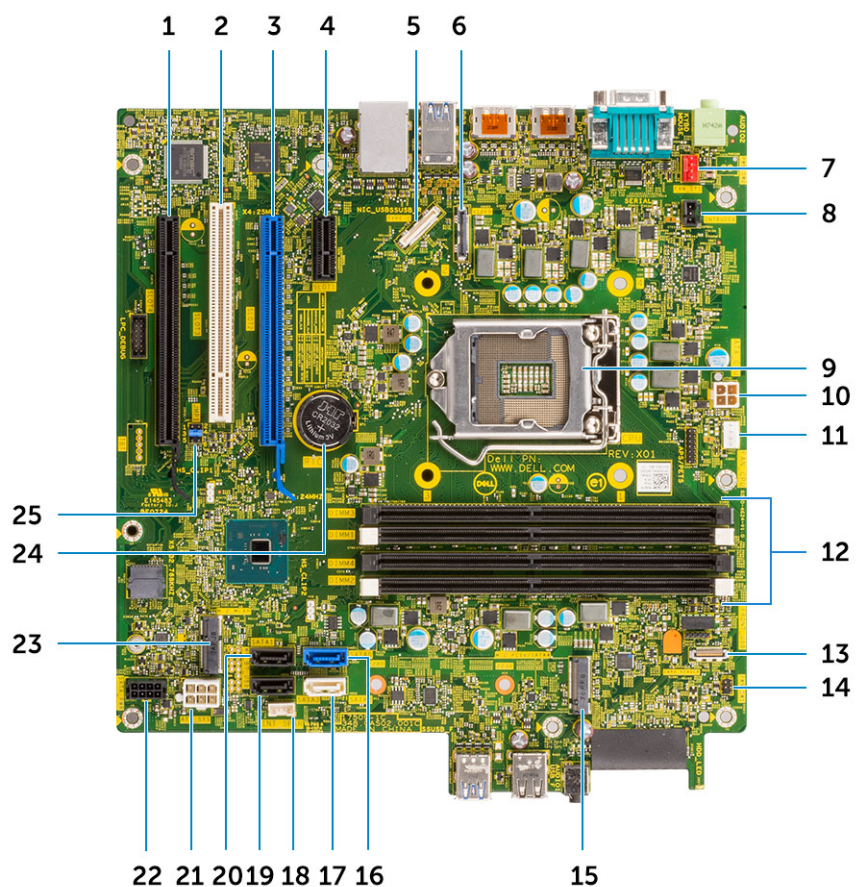
1. Tlačidlo napájania a kontrolka napájania
2. Optická jednotka (voliteľná)
3. Kontrolka aktivity pevného disku
4. Čítačka pamäťových kariet (voliteľná)
5. Port náhlavnej súpravy/univerzálny zvukový konektor
6. Port USB 2.0 s podporou PowerShare
7. Port USB 2.0
8. Port USB 3.1.2. generácie typu C s funkciou PowerShare
9. Port USB 3.1.1. generácie

Pohľad na systém zozadu



1. Port zvukového výstupu
2. Port PS/2 pre klávesnicu
3. Sériový port
4. Port PS/2 pre myš
5. DisplayPort
6. Port s možnosťou výberu portu DisplayPort/HDMI 2.0b/VGA/USB-C (voliteľný)
7. Porty USB 3.1. generácie
8. Etiketka servisného tagu
9. Port USB 2.0 (s podporou funkcie Smart Power On)
10. Sieťový port
11. Sloty na rozširujúce karty
12. Port napájacieho kábla
13. Konektory na pripojenie externých antén (voliteľné)
14. Diagnostické svetlo napájacieho zdroja
15. Uvoľňovacia západka
16. Otvor na bezpečnostný kábel Kensington
17. Krúžky na visiaci zámok

Rozmiestnenie súčastí základnej dosky v počítačoch formátu Tower



- | | |
|---|--|
| <ol style="list-style-type: none"> 1. Slot PCIe x16 zapojený ako x4 (Slot4) 3. Konektor PCIe x16 (Slot2) 5. 1 konektor USB-C s alternatívnym režimom 7. Konektor ventilátora šasi (FAN_SYS) 9. Päťica procesora 11. Konektor ventilátora procesora (FAN_CPU) 13. Konektor čítačky pamäťových kariet 15. Konektor modulu M.2 („socket 3“) (M.2 SSD) 17. Konektor SATA2 (biely) 19. Konektor SATA3 (čierny) 21. Konektor napájania ATX (ATX_SYS) 23. Konektor modulu M.2 („socket 1“) (M.2 Wi-Fi) 25. Prepojka servisného režimu/prepojka vymazania hesla/prepojka vymazania CMOS (JMP1) | <ol style="list-style-type: none"> 2. Konektor PCI (Slot3) 4. Konektor PCIe x1 (Slot1) 6. Video konektor (VGA/DP 1.2/HDMI 2.0) 8. Konektor spínača neoprávneného vniknutia 10. Napájací konektor procesora (ATX_CPU) 12. Konektor pamäte (DIMM1~DIMM4) 14. Konektor tlačidla a kontrolky napájania 16. Konektor SATA0 (modrý) 18. Konektor interného reproduktora (INT_SPKR) 20. Konektor SATA1 (čierny) 22. Konektor napájacieho kábla pevného disku/optickej jednotky (SATA_PWR) 24. Gombíková batéria (RTC) |
|---|--|

Technické údaje systému

POZNÁMKA: Ponuka sa môže líšiť podľa regiónu. Nasledujúce technické údaje obsahujú len informácie, ktorých dodanie s počítačom je požadované zákonom. Viac informácií o konfigurácii vášho počítača nájdete v operačnom systéme Windows v časti **Pomoc a technická podpora**, kde máte možnosť zobrazíť informácie o svojom počítači.

Témy:

- Fyzické rozmery systému
- Čipová sada
- Procesor
- Operačný systém
- Pamäť
- Skladovanie
- Kombinácie dátového úložiska
- Audio
- Video
- Komunikačné rozhrania
- Porty a konektory
- Konektory jednotiek na systémovej doske
- Napájací zdroj
- Security (Zabezpečenie)
- Požiadavky na prostredie

Fyzické rozmery systému

Tabuľka2. Fyzické rozmery systému

Objem šasi (litre)	14,77
Hmotnosť šasi (kilogramy/libry)	17,49/7,93

Tabuľka3. Rozmery šasi

Výška (centimetre/palce)	13,8/35
Šírka (centimetre/palce)	6,10/15,40
Hĺbka (centimetre/palce)	10,80/27,40
Prepravná hmotnosť (kilogramy/libry – vrátane obalových materiálov)	20,96/9,43

Tabuľka4. Rozmery balenia

Výška (centimetre/palce)	13,19/33,50
Šírka (centimetre/palce)	19,40/49,40
Hĺbka (centimetre/palce)	15,50/39,40

Čipová sada

Tabuľka5. Technické údaje čipovej súpravy

Typ	Intel Q370
Nevolatilná pamäť na čipovej súprave	Áno
Konfigurácia rozhrania SPI (sériové periférne rozhranie) v systéme BIOS	256 Mb (32 MB) na SPI_FLASH na čipovej súprave
Modul TPM (diskrétny modul TPM)	24KB na TPM 2.0 na čipovej súprave
Firmvérový modul TPM (diskrétny modul TPM zakázaný)	Dostupný vo vybraných krajinách
Pamäť EEPROM sieťovej karty	Konfigurácia LOM je zahrnutá v LOM e-fuse – bez vyhradenej pamäte LOM EEPROM

Processor

Globálne štandardné produkty (GSP) predstavujú podskupinu tzv. „relationship“ produktov firmy Dell, ktorých riadenie prebieha na globálnej úrovni s cieľom zabezpečiť dostupnosť pre zákazníkov a synchronizovaný prechod medzi platformami. Tieto produkty majú zaistiť zákazníkovi možnosť kúpiť si tú istú platformu na celom svete. Vďaka tomu im stačí po celom svete spravovať menej konfigurácií, čo znamená úsporu nákladov. Okrem toho tiež umožňujú firmám implementovať globálne štandardy IT „uzamknutím“ špecifických konfigurácií na celom svete. Nasledujúce procesory, ktoré patria ku GSP, sú dostupné pre zákazníkov firmy Dell.

i **POZNÁMKA:** Čísla procesorov neoznačujú ich výkonnosť. Dostupnosť procesorov sa môže meniť a závisí aj od konkrétneho regiónu, resp. krajiny.

Tabuľka6. Technické údaje procesora

Typ	Grafická karta UMA
Intel Core i3-8100 (4 jadrá/6 MB/4 vlákna/3,6 GHz/65 W)	Grafická karta Intel UHD 630 Graphics integrovaná v procesore
Intel Core i3-8300 (4 jadrá/8 MB/4 vlákna/3,7 GHz/65 W)	Grafická karta Intel UHD 630 Graphics integrovaná v procesore
Intel Core i5-8400 (6 jadier/9 MB/6 vláken/až do 4,0 GHz/65 W)	Grafická karta Intel UHD 630 Graphics integrovaná v procesore
Intel Core i5-8500 (6 jadier/9 MB/6 vláken/až do 4,1 GHz/65 W)	Grafická karta Intel UHD 630 Graphics integrovaná v procesore
Intel Core i5-8600 (6 jadier/9 MB/6 vláken/až do 4,3 GHz/65 W)	Grafická karta Intel UHD 630 Graphics integrovaná v procesore
Intel Core i7-8700 (6 jadier/12 MB/12 vláken/4,6 GHz/65 W)	Grafická karta Intel UHD 630 Graphics integrovaná v procesore
Intel Celeron-G4900 (2 jadrá/2 MB/až do 3,1 GHz/54 W)	Grafická karta Intel UHD 610 Graphics integrovaná v procesore
Intel Celeron-G4920 (2 jadrá/2 MB/až do 3,2 GHz/54 W)	Grafická karta Intel UHD 610 Graphics integrovaná v procesore
Intel Pentium Gold-G5400 (2 jadrá/4 MB/až do 3,7 GHz/54 W)	Grafická karta Intel UHD 610 Graphics integrovaná v procesore
Intel Pentium Gold-G5500 (2 jadrá/4 MB/až do 3,8 GHz/54 W)	Grafická karta Intel UHD 610 Graphics integrovaná v procesore
Intel Pentium Gold-G5600 (2 jadrá/4 MB/až do 3,9 GHz/54 W)	Grafická karta Intel UHD 610 Graphics integrovaná v procesore

Operačný systém

Model OptiPlex XE3 podporuje tieto operačné systémy:

- Windows 11 Home, 64-bitová verzia
- Windows 11 Home National Academic, 64-bitová verzia
- Windows 11 Pro, 64-bitová verzia
- Windows 11 Pro National Academic, 64-bitová verzia
- Windows 10 Home, 64-bitová verzia
- Windows 10 Home National Academic, 64-bitová verzia
- Windows 10 Pro, 64-bitová verzia
- Windows 10 Pro National Academic, 64-bitová verzia
- Ubuntu 16.04 LTS, 64-bitová verzia
- NeoKylin 6.0 (len Čína)

Pamäť

Tabuľka7. Technické údaje pamäte

Minimálna konfigurácia pamäte	4 GB
Maximálna konfigurácia pamäte	64 GB
Počet slotov	4 sloty na moduly DIMM
Maximálna podporovaná pamäť na jeden slot	32 GB
Možnosti pamäte	<ul style="list-style-type: none"> • 4 GB (1x 4 GB) • 8 GB (1x 8 GB) • 8 GB (2x 4 GB) • 16 GB (2x 8 GB) • 16 GB (1x 16 GB) • 32 GB (2x 16 GB) • 64 GB (2x 32 GB)
Typ	Pamäť DDR4 DRAM bez ECC
Rýchlosť	2 666 MHz (v systémoch s procesorom i3, Pentium a Celeron pracuje na frekvencii 2 400 MHz)

Skladovanie

Tabuľka8. Technické údaje úložiska

Typ	Formát	Rozhranie	Kapacita
Disk SSD	M.2 2280/2230	<ul style="list-style-type: none"> • SATA AHCI, až do 6 Gb/s • PCIe 3.0 x4 NVMe, až do 32 Gb/s 	Až do 512 GB
Pevný disk (HDD)	2,5 a 3,5 palca	SATA AHCI, až do 6 Gb/s	Až do 2 TB s rýchlosťou 5 400/7 200 ot./min
Hybridný disk SSD	Jeden 2,5-palcový	SATA AHCI, až do 6 Gb/s	2,5" 1 TB s rýchlosťou 5 400 ot./min
Optická jednotka	1 tenká	SATA AHCI, až do 6 Gb/s	
Pamäť Intel Optane	2,5 a 3,5 palca		Až do 2 TB s rýchlosťou 5 400/7 200 ot./min

Kombinácie dátového úložiska

Tabuľka9. Kombinácie dátového úložiska

Hlavný/zavádzací disk	Sekundárny disk
Disk vo formáte M.2	Nie je
Disk vo formáte M.2	2,5-palcový pevný disk/disk SSD
Disk vo formáte M.2	3,5-palcový pevný disk
2,5-palcový pevný disk/disk SSD	Nie je
2,5-palcový pevný disk/disk SSD	2,5-palcový pevný disk/disk SSD
3,5-palcový pevný disk	2,5-palcový pevný disk/disk SSD
3,5-palcový pevný disk	Nie je
2,5-palcový pevný disk s pamäťou Intel Optane	Nie je
2,5-palcový pevný disk s pamäťou Intel Optane	2,5-palcový pevný disk/disk SSD
3,5-palcový pevný disk s pamäťou Intel Optane	2,5-palcový pevný disk/disk SSD

Audio

Tabuľka10. Technické údaje o audio zariadeniach

Radič	Realtek ALC3234
Typ	Integrovaná
Reproduktory	Interný reproduktor Dell Business (mono)
Rozhranie	<ul style="list-style-type: none"> • Zvukový panel Dell AC511 (voliteľný) • Microsoft PlayReady3 Ready • Podpora prehrávania zvuku z viacerých zdrojov • Kombinácia stereo slúchadiel/mikrofónu
Interný zosilňovač pre reproduktory	2W (RMS) na kanál

Video

Tabuľka11. Video

Radič	Typ	Závislosť na procesore	Typ grafickej pamäte	Kapacita	Podpora externej obrazovky	Maximálne rozlíšenie
Intel HD 630 Graphics	UMA	Procesory Intel Core 8. generácie <ul style="list-style-type: none"> • Intel Core i3-8100 • Intel Core i3-8300 • Intel Core i5-8400 • Intel Core i5-8500 • Intel Core i5-8600 • Intel Core i7-8700 	Integrovaná v procesore	Systémom zdieľaná pamäť	Port DisplayPort 1.2 Možnosť viacerých režimov (VGA, DP 1.2, HDMI 2.0 a USB Type-C)	VGA: 2 048 x 1 536 pri 60 Hz DisplayPort: 4 096 x 2 304 pri 60 Hz HDMI: 1 920 x 1 080 pri 60 Hz

Tabuľka11. Video (pokračovanie)

Radič	Typ	Závislosť na procesore	Typ grafickej pamäte	Kapacita	Podpora externej obrazovky	Maximálne rozlíšenie
radič grafickej karty	UMA	Procesory Intel Core 8. generácie <ul style="list-style-type: none"> • Intel Celeron-G4900 • Intel Celeron-G4920 • Intel Pentium Gold-G5400 • Intel Pentium Gold-G5500 • Intel Pentium Gold-G5600 	Integrovaná v procesore	Systémom zdieľaná pamäť	Port DisplayPort 1.2 Možnosť viacerých režimov (VGA, DP 1.2, HDMI 2.0 a USB Type-C)	VGA: 2 048 x 1 536 pri 60 Hz DisplayPort: 4 096 x 2 304 pri 60 Hz HDMI: 1 920 x 1 080 pri 60 Hz
AMD Radeon R5 430	Samostatná	N/A	GDDR5	2GB	Port DisplayPort 1.2 Možnosť viacerých režimov (VGA, DP 1.2, HDMI 2.0 a USB Type-C)	VGA: 2 048 x 1 536 pri 60 Hz DisplayPort: 4 096 x 2 304 pri 60 Hz HDMI: 1 920 x 1 080 pri 60 Hz
NVIDIA GeForce GT 730	Samostatná	N/A	GDDR5	2GB	Port DisplayPort 1.2 Možnosť viacerých režimov (VGA, DP 1.2, HDMI 2.0 a USB Type-C)	VGA: 2 048 x 1 536 pri 60 Hz DisplayPort: 4 096 x 2 304 pri 60 Hz HDMI: 1 920 x 1 080 pri 60 Hz
AMD Radeon RX 550	Samostatná	N/A	GDDR5	4GB	Port DisplayPort 1.2 Možnosť viacerých režimov (VGA, DP 1.2, HDMI 2.0 a USB Type-C)	VGA: 2 048 x 1 536 pri 60 Hz DisplayPort: 4 096 x 2 304 pri 60 Hz HDMI: 1 920 x 1 080 pri 60 Hz
Dve AMD Radeon R5 430	Samostatná	N/A	GDDR5	2GB	Port DisplayPort 1.2 Možnosť viacerých režimov (VGA, DP 1.2, HDMI 2.0 a USB Type-C)	VGA: 2 048 x 1 536 pri 60 Hz DisplayPort: 4 096 x 2 304 pri 60 Hz HDMI: 1 920 x 1 080 pri 60 Hz

Tabuľka11. Video (pokračovanie)

Radič	Typ	Závislosť na procesore	Typ grafickej pamäte	Kapacita	Podpora externej obrazovky	Maximálne rozlíšenie
NVIDIA GeForce GTX 1050	Samostatná	N/A	GDDR5	4GB	Port DisplayPort 1.2 Možnosť viacerých režimov (VGA, DP 1.2, HDMI 2.0 a USB Type-C)	VGA: 2 048 x 1 536 pri 60 Hz DisplayPort: 4 096 x 2 304 pri 60 Hz HDMI: 1 920 x 1 080 pri 60 Hz
Dve AMD Radeon RX 550	Samostatná	N/A	GDDR5	2GB	Port DisplayPort 1.2 Možnosť viacerých režimov (VGA, DP 1.2, HDMI 2.0 a USB Type-C)	VGA: 2 048 x 1 536 pri 60 Hz DisplayPort: 4 096 x 2 304 pri 60 Hz HDMI: 1 920 x 1 080 pri 60 Hz

Komunikačné rozhrania

Tabuľka12. Komunikačné rozhrania

Sieťový adaptér	Intel i219-LM Gigabit1 Ethernet LAN 10/100/1000 (podpora technológie Remote Wake Up a PXE) Gigabitová sieťová karta Intel 10/100/1000 PCIe (voliteľná)
Wireless (Bezdrôtové pripojenie)	<ul style="list-style-type: none"> • Qualcomm QCA61x4A Dual-band 2x2 802.11ac Wireless s MU-MIMO + Bluetooth 4.2 • Intel Wireless-AC 9560, Dual-band 2x2 802.11ac Wi-Fi s MU-MIMO + Bluetooth 5 • Interné bezdrôtové antény • Externé bezdrôtové konektory a antény • Podpora bezdrôtových kariet s podporou štandardu 802.11n a 802.11ac

Porty a konektory

Tabuľka13. Porty a konektory

Čítačka pamäťových kariet	Čítačka pamäťových kariet SD 4.0 – voliteľná
USB	<ul style="list-style-type: none"> • Porty USB 2.0 s podporou funkcie Smart Power On (vzadu) • Štyri porty USB 3.1 1. generácie (vzadu) • Jeden port USB 2.0 (vpredu) • Port USB 2.0 s podporou PowerShare (vpredu) • Port USB 3.1 1. generácie (vpredu) • Port USB 3.1 2. generácie s podporou PowerShare (vpredu)

Tabuľka13. Porty a konektory (pokračovanie)

Zabezpečenie	Otvor na zámok Kensington
Audio	<ul style="list-style-type: none"> • Univerzálny zvukový konektor • Jeden port pre zvukový výstup
Video	<ul style="list-style-type: none"> • Dva porty DisplayPort • Port HDMI 2.0, DP, VGA, USB-C (s alternatívnym režimom portu DisplayPort) – voliteľný
Sieťový adaptér	Jeden konektor RJ-45 (10/100/1 000)
Sériový port	Jeden sériový port – voliteľný

Konektory jednotiek na systémovej doske

Tabuľka14. Konektory jednotiek na systémovej doske

Konektory M.2	<ul style="list-style-type: none"> • 1 – 2230/2280 • 1 – 2230 (drážkovaný s podporou integrovanej alebo samostatnej karty Wi-Fi, Intel CNVi alebo USB2.0/PCIe)
Konektor Serial ATA (SATA)	4 (jeden port 2.0 pre optickú diskovú jednotku, zvyšné porty podporujú verziu 3.0)
Slot PCIe X16	1
Slot PCIe X1	1
zásuvka PCI	1
Slot PCIe X16 (zapojený ako x4)	1

Napájací zdroj

Tabuľka15. Napájací zdroj

Vstupné napätie	90 – 264 VAC, 47 – 63 Hz
Vstupný prúd (maximálny)	5,0A/2,5A

Security (Zabezpečenie)

Tabuľka16. Security (Zabezpečenie)

Technické údaje	Optiplex XE3 Tower
<ul style="list-style-type: none"> • Modul TPM (diskrétny modul TPM) • Bez diskrétného modulu TPM 	Integrované na systémovej doske
Kryt kábla	Voliteľné
Spínač vniknutia do skrinky	Standard (Štandardné)
Klávesnica Dell s čítačkou kariet Smart Card	Voliteľné
Otvor na zámok šasi a pútko	Standard (Štandardné)

¹Modul TPM nie je dostupný vo všetkých krajinách.

Požiadavky na prostredie

i **POZNÁMKA:** Ďalšie podrobnosti o environmentálnych vlastnostiach výrobkov firmy Dell si môžete pozrieť v časti o súlade s environmentálnymi nariadeniami. Pozrite si, prosím, dostupnosť pre váš región.

Tabuľka17. Požiadavky na prostredie

Energeticky účinný napájací zdroj	Standard (Štandardné)
Šasi bez obsahu BFR/PVC	Nie
Podpora balenia na výšku	Áno
Recyklovateľný obal	Áno
Balenie MultiPack	Voliteľné, iba USA

V tejto kapitole nájdete bližšie informácie o podporovaných operačných systémoch a pokyny na inštaláciu ovládačov.

Témy:


- [Ovládače a súbory na stiahnutie](#)
- [Sťahovanie ovládačov](#)
- [Prevzatie ovládača čipovej sady](#)
- [Stiahnutie grafických ovládačov](#)
- [Ovládače Intel Wi-Fi a Bluetooth](#)
- [Zvukové ovládače Realtek HD](#)

Ovládače a súbory na stiahnutie

Pri riešení problémov, sťahovaní ovládačov alebo ich inštalácii odporúčame, aby ste si prečítali článok v databáze poznatkov firmy Dell s názvom Najčastejšie otázky o ovládačoch a súboroch na stiahnutie (v angličtine) s číslom [000123347](#).

Sťahovanie ovládačov


1. Počítač zapnite.
2. Choďte na stránku [Dell.com/support](#).
3. Kliknite na možnosť **Product Support (Podpora produktu)**, zadajte servisný štítok svojho počítača a kliknite na možnosť **Submit (Odoslať)**.

 **POZNÁMKA:** Ak nemáte servisný štítok, použite funkciu autodetekcie alebo vyhľadajte model svojho počítača manuálne.

4. Kliknite na prepojenie **Drivers and Downloads (Ovládače a stiahnutelné súbory)**.
5. Zvoľte operačný systém, ktorý máte nainštalovaný vo svojom počítači.
6. Prechádzajte dole po stránke a vyberte ovládač, ktorý chcete nainštalovať.
7. Kliknutím na prepojenie **Download File (Prevziať súbor)** stiahnite požadovaný ovládač pre svoj počítač.
8. Po dokončení sťahovania súboru prejdite do priečinka, kde ste ovládač uložili.
9. Dvakrát kliknite na ikonu súboru s ovládačom a postupujte podľa pokynov na obrazovke.

Prevzatie ovládača čipovej sady

1. Počítač zapnite.
2. Choďte na stránku [Dell.com/support](#).
3. Kliknite na možnosť **Podpora produktu**, zadajte servisný štítok svojho počítača a kliknite na možnosť **Odoslať**.

 **POZNÁMKA:** Ak nemáte servisný štítok, použite funkciu autodetekcie alebo vyhľadajte model svojho počítača manuálne.

4. Kliknite na prepojenie **Ovládače a stiahnutelné súbory**.
5. Zvoľte operačný systém, ktorý máte nainštalovaný vo svojom počítači.
6. Rolujte dole po stránke, rozbaľte zoznam **Čipová sada** a vyberte ovládač svojej čipovej sady.
7. Kliknutím na prepojenie **Prevziať súbor** prevezmite najnovšiu verziu ovládača čipovej súpravy pre svoj počítač.
8. Po dokončení preberania prejdite do priečinka, do ktorého ste uložili súbor s ovládačom.
9. Dvakrát kliknite na ikonu súboru s ovládačom čipovej sady a postupujte podľa pokynov na obrazovke.

Ovládače čipovej sady Intel

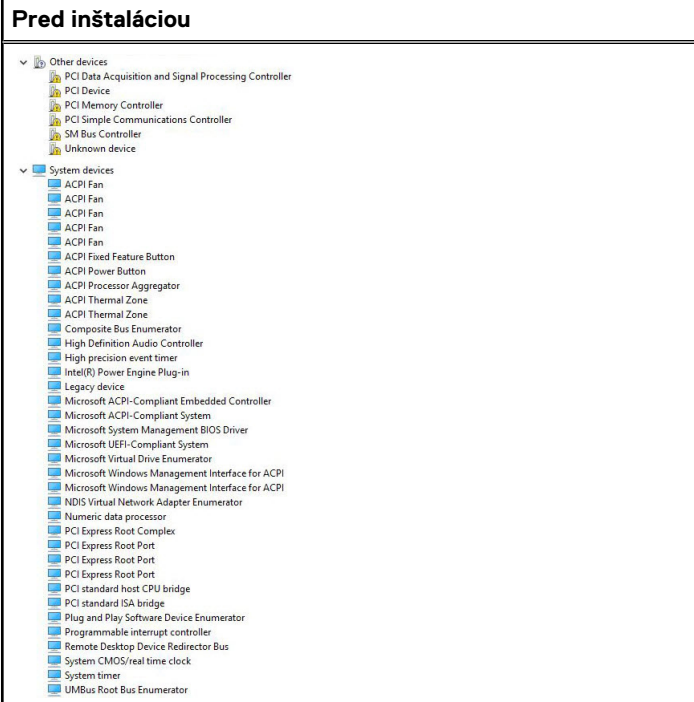
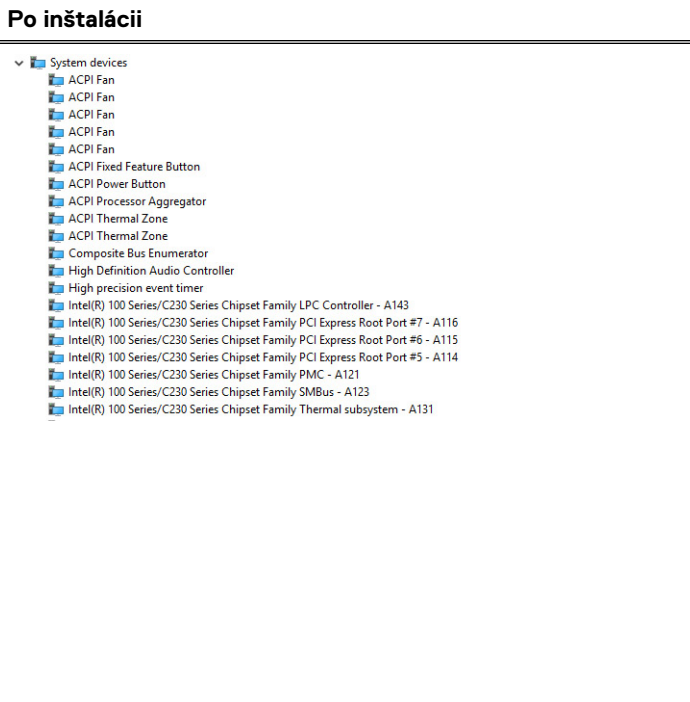
Presvedčte sa, či sú už v počítači nainštalované ovládače čipovej súpravy Intel.

 **POZNÁMKA:** Kliknite na položky **Štart > Ovládací panel > Správca zariadení**

alebo


Do vyhľadávania Hľadať na webe a vo Windowse zadajte **Device Manager**

Tabuľka18. Ovládače čipovej sady Intel

Pred inštaláciou	Po inštalácii
 <p>Other devices</p> <ul style="list-style-type: none">PCI Data Acquisition and Signal Processing ControllerPCI DevicePCI Memory ControllerPCI Simple Communications ControllerSM Bus ControllerUnknown device <p>System devices</p> <ul style="list-style-type: none">ACPI FanACPI FanACPI FanACPI FanACPI FanACPI Fixed Feature ButtonACPI Power ButtonACPI Processor AggregatorACPI Thermal ZoneACPI Thermal ZoneComposite Bus EnumeratorHigh Definition Audio ControllerHigh precision event timerIntel(R) Power Engine Plug-inLegacy deviceMicrosoft ACPI-Compliant Embedded ControllerMicrosoft ACPI-Compliant SystemMicrosoft System Management BIOS DriverMicrosoft UEFI-Compliant SystemMicrosoft Virtual Drive EnumeratorMicrosoft Windows Management Interface for ACPIMicrosoft Windows Management Interface for ACPINDIS Virtual Network Adapter EnumeratorNumeric data processorPCI Express Root ComplexPCI Express Root PortPCI Express Root PortPCI Express Root PortPCI Express Root PortPCI standard host CPU bridgePCI standard ISA bridgePlug and Play Software Device EnumeratorProgrammable interrupt controllerRemote Desktop Device Redirector BusSystem CMOS/real time clockSystem timerUMBus Root Bus Enumerator	 <p>System devices</p> <ul style="list-style-type: none">ACPI FanACPI FanACPI FanACPI FanACPI FanACPI Fixed Feature ButtonACPI Power ButtonACPI Processor AggregatorACPI Thermal ZoneACPI Thermal ZoneComposite Bus EnumeratorHigh Definition Audio ControllerHigh precision event timerIntel(R) 100 Series/C230 Series Chipset Family LPC Controller - A143Intel(R) 100 Series/C230 Series Chipset Family PCI Express Root Port #7 - A116Intel(R) 100 Series/C230 Series Chipset Family PCI Express Root Port #6 - A115Intel(R) 100 Series/C230 Series Chipset Family PCI Express Root Port #5 - A114Intel(R) 100 Series/C230 Series Chipset Family PMC - A121Intel(R) 100 Series/C230 Series Chipset Family SMBus - A123Intel(R) 100 Series/C230 Series Chipset Family Thermal subsystem - A131

Stiahnutie grafických ovládačov

1. Počítač zapnite.
2. Choďte na stránku **Dell.com/support**.
3. Kliknite na možnosť **Podpora produktu**, zadajte servisný štítok svojho počítača a kliknite na možnosť **Odoslať**.

 **POZNÁMKA:** Ak nemáte servisný štítok, použite funkciu autodetekcie alebo vyhľadajte model svojho počítača manuálne.

4. Kliknite na prepojenie **Ovládače a stiahnuteľné súbory**.
5. Kliknite na kartu **Find it myself** (Nájdem to sám).
6. Zvoľte operačný systém, ktorý máte nainštalovaný vo svojom počítači.
7. Rolujte dole po stránke a vyberte ovládač grafiky, ktorý chcete nainštalovať.
8. Kliknutím na prepojenie **Download File** (Prevziať súbor) preberte ovládač grafiky pre svoj počítač.
9. Po dokončení preberania prejdite do priečinka, do ktorého ste uložili súbor s ovládačom grafiky.
10. Dvakrát kliknite na ikonu súboru s ovládačom grafiky a postupujte podľa pokynov na obrazovke.

Ovládače Intel HD Graphics

Presvedčte sa, že sú ovládače Intel HD Graphics už nainštalované v počítači.

 **POZNÁMKA:** Kliknite na položky **Štart > Ovládací panel > Správca zariadení**.

alebo

Ďakujte na položku Hľadať na webe a vo Windowse a zadajte **Device Manager**

Tabuľka 19. Ovládače Intel HD Graphics

Pred inštaláciou	Po inštalácii
<ul style="list-style-type: none">Display adapters<ul style="list-style-type: none">Microsoft Basic Display AdapterSound, video and game controllers<ul style="list-style-type: none">High Definition Audio DeviceHigh Definition Audio Device	<ul style="list-style-type: none">Display adapters<ul style="list-style-type: none">Intel(R) HD Graphics 530

Ovládače Intel Wi-Fi a Bluetooth

V nástroji Správca zariadení skontrolujte, či je ovládač sieťovej karty nainštalovaný. Nainštalujte aktualizácie ovládačov z lokality **dell.com/**

- > Audio inputs and outputs
- > Bluetooth
- > Computer
- > Disk drives
- > Display adapters
- > Firmware
- > Human Interface Devices
- > Imaging devices
- > Keyboards
- > Memory technology devices
- > Mice and other pointing devices
- > Monitors
- > Network adapters
 - Bluetooth Device (Personal Area Network)
 - Bluetooth Device (RFCOMM Protocol TDI)
 - Dell Wireless 1820 802.11ac
 - Intel(R) Ethernet Connection (2) I219-LM
- > Ports (COM & LPT)
- > Print queues
- > Processors
- > Security devices
- > Software devices
- > Sound, video and game controllers
- > Storage controllers
- > System devices
- > Universal Serial Bus controllers

support.

V ponuke Správca zariadení skontrolujte, či je nainštalovaný ovládač rozhrania Bluetooth. Nainštalujte aktualizácie ovládača z adresy **www.dell.com/support**.

Prevzatie ovládača Wi-Fi

1. Zapnite počítač.
2. Chodte na stránku **dell.com/support**.
3. Kliknite na možnosť **Product Support** (Podpora produktu), zadajte servisný štítok svojho počítača a kliknite na možnosť **Submit** (Odoslať).

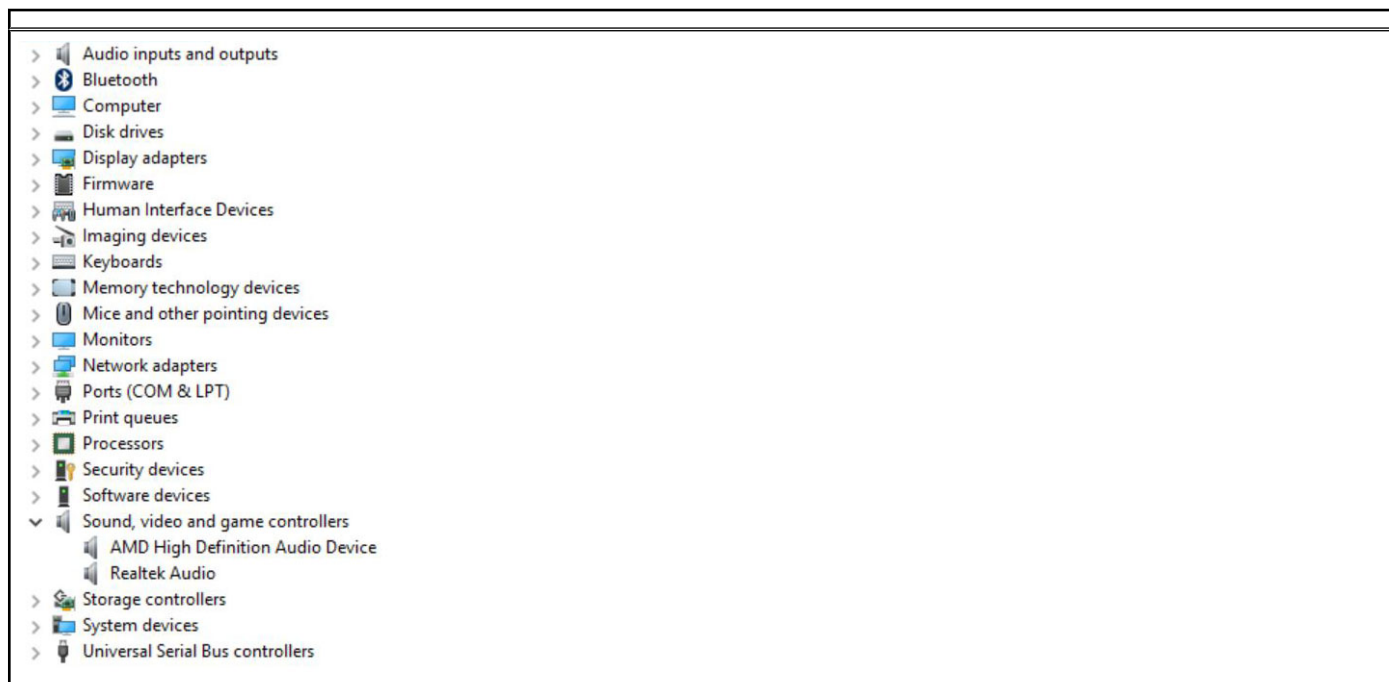
POZNÁMKA: Ak nemáte servisný štítok, použite funkciu autodetekcie alebo vyhľadajte model svojho počítača manuálne.

4. Kliknite na položku **Drivers & downloads > (Ovládače a prevzatia) Find it myself (Nájdem to sám)**.
5. Posuňte sa na stránke nadol a rozbaľte zoznam **Sieť**.
6. Kliknutím alebo ťuknutím na položku **Download** (Prevziať) preberte ovládač Wi-Fi pre svoj počítač.
7. Po dokončení preberania prejdite do priečinka, do ktorého ste uložili súbor s ovládačom Wi-Fi.
8. Dvakrát kliknite na ikonu súboru s ovládačom a postupujte podľa pokynov na obrazovke.

Zvukové ovládače Realtek HD

Presvedčte sa, že sú zvukové ovládače Realtek už nainštalované v počítači.

Tabuľka20. Zvukové ovládače Realtek HD



Prevzatie zvukového ovládača



1. Zapnite počítač.
2. Choďte na stránku dell.com/support.
3. Kliknite na možnosť **Podpora produktu**, zadajte servisný štítok svojho počítača a kliknite na možnosť **Odoslať**.
POZNÁMKA: Ak nemáte servisný štítok, použite funkciu autodetekcie alebo vyhľadajte model svojho počítača manuálne.
4. Kliknite na položku **Drivers & downloads (Ovládače a prevzatia) > Find it myself (Nájdem sám)**.
5. Posuňte sa na stránke nadol a rozbaľte možnosť **Zvuk**.
6. Kliknutím na prepojenie **Download (Prevziať)** prevezmite ovládač zvuku.
7. Uložte súbor a po dokončení preberania prejdite do priečinka, do ktorého ste prevzali súbor s ovládačom zvuku.
8. Dvakrát kliknite na ikonu súboru s ovládačom zvuku a nainštalujte ovládač postupom podľa pokynov na obrazovke.

Získavanie pomoci a kontaktovanie spoločnosti Dell

Zdroje svojpomoci

Ďalšie informácie a pomoc k výrobkom a službám Dell môžete získať z týchto zdrojov svojpomoci:


Tabuľka21. Zdroje svojpomoci

Zdroje svojpomoci	Umiestnenie zdrojov informácií
Informácie o výrobkoch a službách Dell	www.dell.com
Aplikácia My Dell	
Tipy	
Kontaktovať oddelenie podpory	Do vyhľadávacieho poľa systému Windows zadajte Contact Support a stlačte kláves Enter .
Online pomocník pre operačný systém	www.dell.com/support/windows
Získajte prístup k najlepším riešeniam, diagnostike, ovládačom a súborom na stiahnutie a zistite o svojom počítači viac prostredníctvom videí, návodov a dokumentov.	Váš počítač Dell má svoj jedinečný identifikátor – servisný tag alebo kód expresného servisu. Ak si chcete pozrieť relevantné zdroje podpory pre váš počítač Dell, navštívte webovú stránku www.dell.com/support a zadajte svoj servisný tag alebo kód expresného servisu. Viac informácií o tom, kde nájdete servisný tag svojho počítača, nájdete tu: Umiestnenie servisného tagu na počítači .
Články databázy poznatkov Dell týkajúce sa rôznych problémov s počítačom	<ol style="list-style-type: none"> 1. Navštívte stránku www.dell.com/support. 2. Na lište s ponukou v hornej časti stránky Podpora vyberte položky Podpora > Databáza poznatkov. 3. Do vyhľadávacieho poľa na webovej stránke databázy poznatkov zadajte kľúčové slovo, tému alebo číslo modelu a potom kliknite alebo ťuknite na ikonu vyhľadávania, aby sa zobrazili súvisiace články.

Ako kontaktovať spoločnosť Dell

Kontakt na spoločnosť Dell v súvislosti s predajom, technickou podporou alebo starostlivosťou o zákazníkov nájdete na adrese www.dell.com/contactdell.

 **POZNÁMKA:** Dostupnosť sa líši v závislosti od danej krajiny/regiónu a produktu, pričom niektoré služby nemusia byť vo vašej krajine/vašom regióne dostupné.

 **POZNÁMKA:** Ak nemáte aktívne pripojenie na internet, kontaktné informácie nájdete na faktúre, dodacom liste, účtenke alebo v produktovom katalógu firmy Dell.

História revízií

Sleduje všetky aktualizácie vykonané v dokumente. Zvyčajne obsahuje dátum zmeny, číslo verzie a stručný popis úpravy. Tento denník pomáha udržiavať transparentnosť, zodpovednosť a jasnú časovú os pokroku.

Tabuľka22. História revízií

Revízia	Dátum	Popis
A00	22-05-2018	Pôvodný dátum zverejnenia.
A03	09-10-2025	<ul style="list-style-type: none">• Revízia Téma bola pridaná