

OptiPlex XE3 Tower

Installatie en specificaties

LET OP: deze content is vertaald met behulp van kunstmatige intelligentie (AI). De content kan fouten bevatten en wordt geleverd 'zoals deze is' zonder enige vorm van garantie. Om de originele (onvertaalde) content te zien, verwijzen wij u naar de Engelse versie. Als u vragen of opmerkingen hebt over deze content, kunt u contact opnemen met Dell via Dell.Translation.Feedback@dell.com.

Inhoudsopgave

Hoofdstuk 1: De computer instellen.....	4
Hoofdstuk 2: Overzicht van het chassis.....	7
Systeem vooraanzicht.....	7
Systeem achteraanzicht.....	8
Lay-out Tower-moederbord.....	9
Hoofdstuk 3: Systeemspecificaties.....	10
Fysieke afmetingen systeem.....	10
Chipset.....	11
Processor.....	11
Besturingssysteem.....	11
Geheugen.....	12
Opslag.....	12
Storagecombinaties.....	13
Audio.....	13
Video.....	13
Communicatie.....	15
Poorten en connectoren.....	15
Driverconnectoren systeemkaart.....	16
Voeding.....	16
Beveiliging.....	16
Milieu.....	16
Hoofdstuk 4: Software.....	18
Drivers en downloads.....	18
Stuurprogramma's downloaden.....	18
Het chipset-stuurprogramma downloaden.....	18
Intel chipsetstuurprogramma's.....	19
Grafische drivers downloaden.....	19
Intel HD Graphics-stuurprogramma's.....	19
Intel wifi- en Bluetooth-drivers.....	20
Het Wi-Fi-stuurprogramma downloaden.....	20
Realtek HD audiostuurprogramma's.....	21
Het audio-stuurprogramma downloaden.....	21
Hoofdstuk 5: Hulp verkrijgen en contact opnemen met Dell.....	22
Hoofdstuk 6: Revisiegeschiedenis.....	23

Opmerkingen, voorzorgsmaatregelen, en waarschuwingen

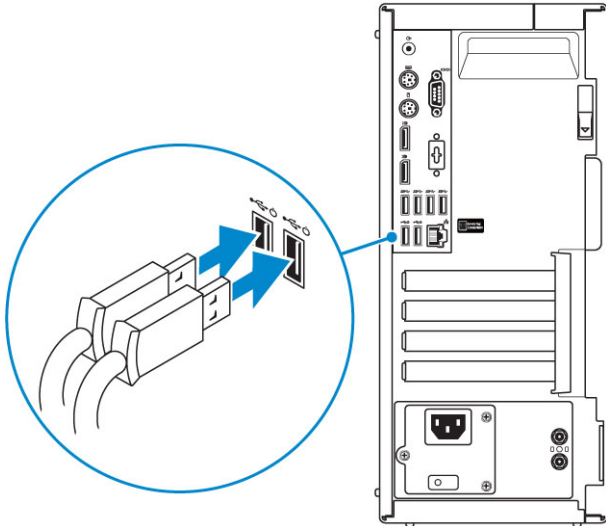
 **OPMERKING:** Een OPMERKING duidt belangrijke informatie aan voor een beter gebruik van het product.

 **WAARSCHUWING: WAARSCHUWINGEN duiden potentiële schade aan hardware of potentieel gegevensverlies aan en vertellen u hoe het probleem kan worden vermeden.**

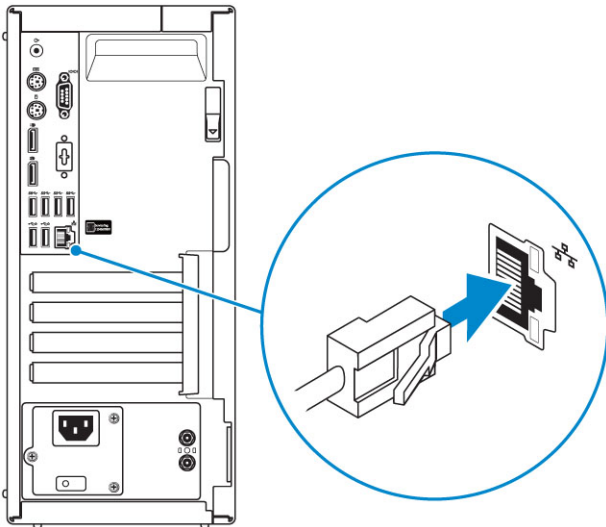
 **GEVAAR: LET OP** duidt het risico van schade aan eigendommen, lichamelijk letsel of overlijden aan.

De computer instellen

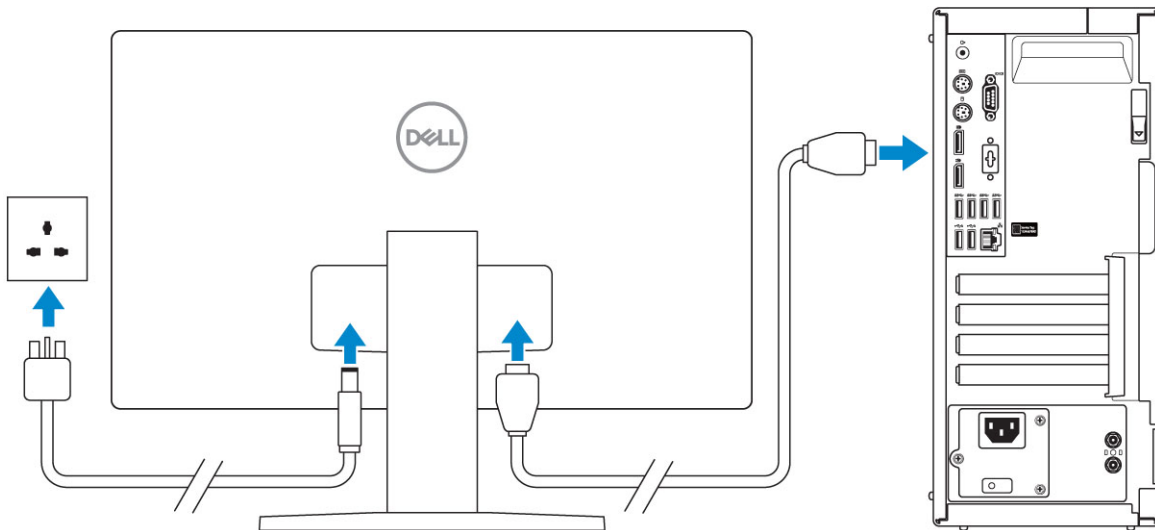
1. Sluit het toetsenbord en de muis aan.



2. Maak verbinding met uw netwerk met behulp van een kabel of maak verbinding met een draadloos netwerk.

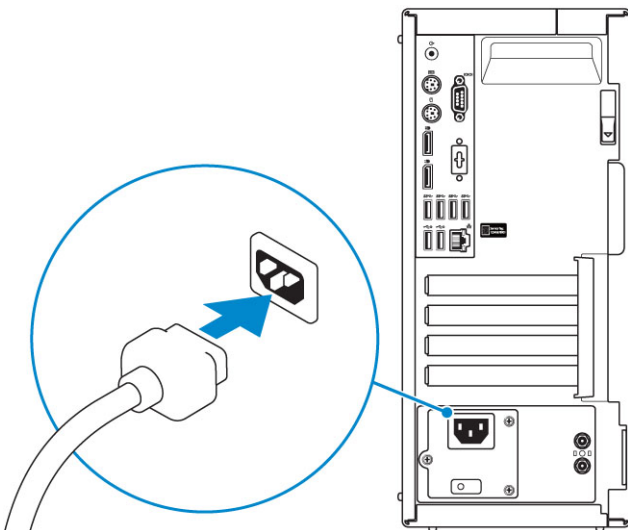


3. Sluit het beeldscherm aan.

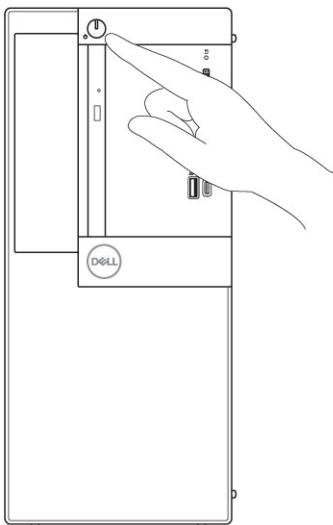


OPMERKING: Als u uw computer hebt besteld met een afzonderlijke grafische kaart, zijn de HDMI-poort en DisplayPorts aan de achterzijde van de computer bedekt. Sluit het beeldscherm aan op de afzonderlijke grafische kaart.

4. Sluit de stroomkabel aan.



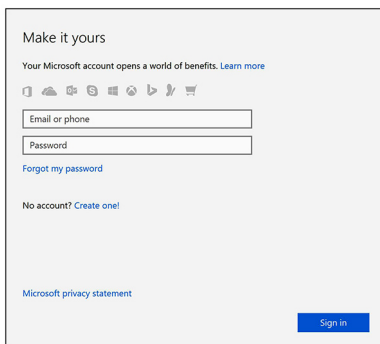
5. Druk op de aan-/uitknop.



6. Volg de instructies op het scherm om de installatie van Windows te voltooien:
a. Maak verbinding met een netwerk.



b. Meld u aan bij uw Microsoft-account of maak een nieuw account aan.



7. Zoek naar Dell apps.

Tabel 1. Zoek naar Dell apps

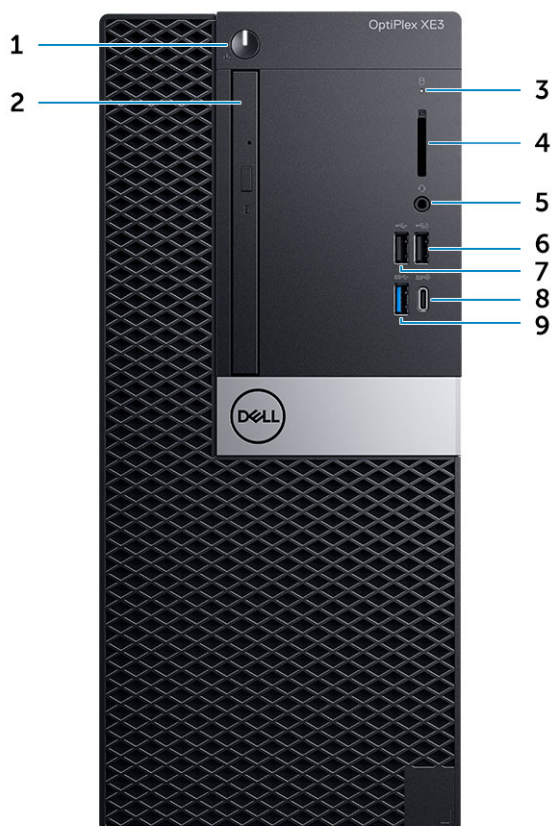
	<p>Registreer uw computer</p>
	<p>Hulp en ondersteuning van Dell</p>
	<p>SupportAssist — Controleer en update uw computer</p>

Overzicht van het chassis

Onderwerpen:

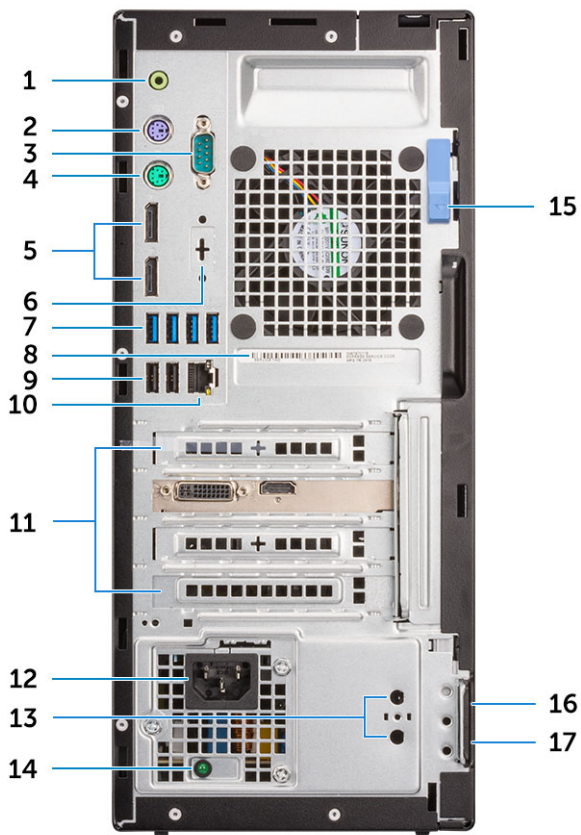
- [Systeem vooraanzicht](#)
- [Systeem achteraanzicht](#)
- [Lay-out Tower-moederbord](#)

Systeem vooraanzicht



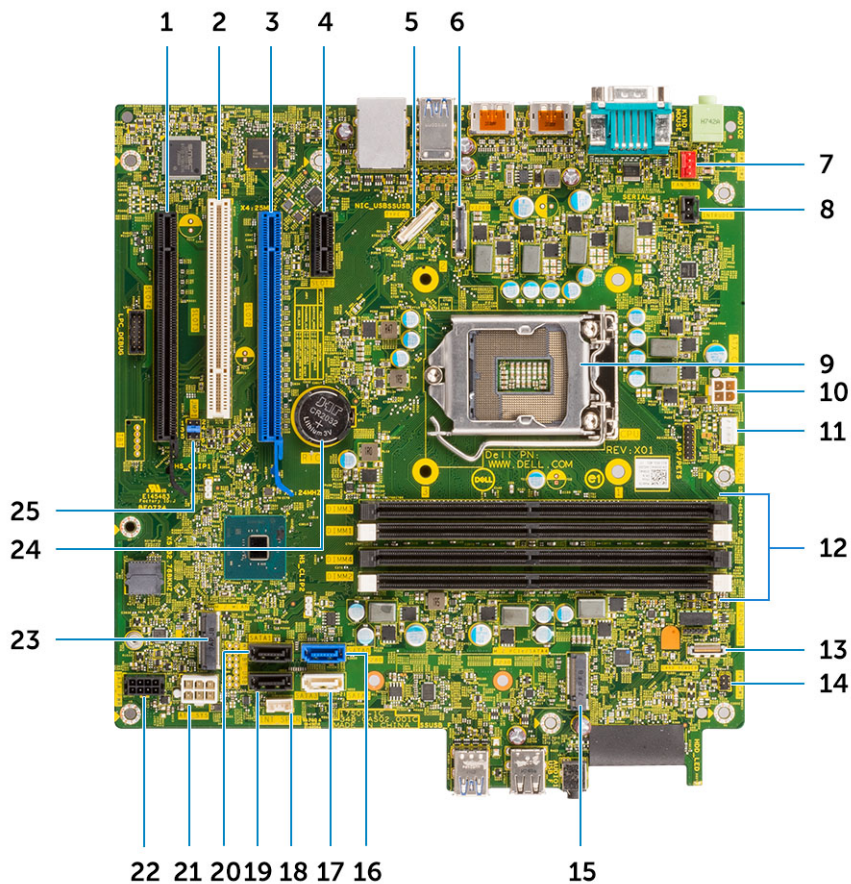
- | | |
|---|--|
| 1. Aan/uit-knop of voedingslampje | 2. Optisch station (optioneel) |
| 3. Activiteitslampje harde schijf | 4. Geheugenkaartlezer (optioneel) |
| 5. Headsetpoort/Universele audiostekker | 6. USB 2.0-poort met PowerShare |
| 7. USB 2.0-poort | 8. USB 3.1 Gen 2-poort (Type-C) met PowerShare |
| 9. USB 3.1 Gen 1-poort | |

Stelsiem achteraanzicht



1. Lijnuitgang-poort
2. PS/2-toetsenbordpoort
3. Seriele poort
4. PS/2-muispoort
5. DisplayPort
6. DisplayPort/HDMI 2.0b/VGA/USB Type-C Alt-Mode (optioneel)
7. USB 3.1 Gen 1-poorten
8. Servicetaglabel
9. USB 2.0-poorten (ondersteunt Smart Power On)
10. Netwerkpoot
11. Uitbreidingskaartsleuven
12. Netconnectorpoort
13. Externe antenneconnectoren (optioneel)
14. Diagnostisch lampje voeding
15. Ontgrendeling
16. Sleuf voor Kensington-beveiligingskabel
17. Padlock-ring

Lay-out Tower-moederbord



- | | |
|---|---|
| 1. PCIe X16 slot, bedraad als x4 (Slot4) | 2. PCI-connector (Slot3) |
| 3. PCI-eX16-connector (Slot2) | 4. PCI-eX1-connector (Slot1) |
| 5. USB type-C Alt-modus-connector | 6. Video-connector(VGA/DP1.2/HDMI2.0) |
| 7. Connector chassisventilator (FAN_SYS) | 8. Connector voor de intrusieschakelaar |
| 9. Processorsocket | 10. CPU-stroomconnector (ATX_CPU) |
| 11. Connector CPU-ventilator (FAN_CPU) | 12. Connector voor geheugen (DIMM1~DIMM4) |
| 13. Connector voor mediakaartlezer | 14. Connector voor aan/uit-knop of voedingslampje |
| 15. M.2-socket 3-connector (M.2 SSD) | 16. SATA0-connector (blauw) |
| 17. SATA2-connector (wit) | 18. Connector voor interne luidspreker (INT_SPKR) |
| 19. SATA3-connector(zwart) | 20. SATA1-connector(zwart) |
| 21. Connector voor ATX-voeding (ATX_PWR) | 22. HDD_ODD_Connector voor stroomkabel (SATA_PWR) |
| 23. M.2-socket 1-connector (M.2 Wifi) | 24. Knoopbatterij (RTC) |
| 25. CMOS_CLR/Password/Service_Mode Jumper(JMP1) | |

Systemspecificaties

OPMERKING: Aanbiedingen verschillen per regio. De volgende specificaties zijn slechts degene die volgens de wet met uw computer moeten worden meegeleverd. Voor meer informatie over de configuratie van uw computer, gaat u naar **Help and Support** (Help en ondersteuning) in uw Windows-besturingssysteem en selecteert u de optie om informatie over uw computer weer te geven.

Onderwerpen:

- [Fysieke afmetingen systeem](#)
- [Chipset](#)
- [Processor](#)
- [Besturingssysteem](#)
- [Geheugen](#)
- [Opslag](#)
- [Storagecombinaties](#)
- [Audio](#)
- [Video](#)
- [Communicatie](#)
- [Poorten en connectoren](#)
- [Driverconnectoren systeemkaart](#)
- [Voeding](#)
- [Beveiliging](#)
- [Milieu](#)

Fysieke afmetingen systeem

Tabel 2. Fysieke afmetingen systeem

Chassisvolume (liter)	14,77
Chassis gewicht (pounds / kilogram)	17,49/7,93

Tabel 3. Afmetingen chassis

Hoogte (inch / cm)	13,8/35
Breedte (inch / cm)	6,10/15,40
Diepte (inch / cm)	10,80/27,40
Verzendgewicht (pounds/kilogram - omvat verpakkingsmaterialen)	20,96/9,43

Tabel 4. Parameters verpakking

Hoogte (inch / cm)	13,19/33,50
Breedte (inch / cm)	19,40/49,40
Diepte (inch / cm)	15,50/39,40

Chipset

Tabel 5. Specificaties chipset

Type	Intel Q370
Niet-vluchtig geheugen op chipset	Ja
BIOS-configuratie SPI (Serial Peripheral Interface)	256Mbit (32MB) te vinden op SPI_FLASH op chipset
Trusted Platform Module (Discrete TPM ingeschakeld)	24KB bevindt zich op TPM 2.0 op chipset
Firmware TPM (Discrete TPM uitgeschakeld)	Beschikbaar in bepaalde landen
NIC-EEPROM	LOM-configuratie die zich bevindt in LOM e-fuse (geen speciale LOM EEPROM)

Processor

Global Standard Products (GSP) zijn een subset van de relatieproducten van Dell die worden beheerd voor beschikbaarheid en gesynchroniseerde overgangen wereldwijd. Ze garanderen dat hetzelfde platform wereldwijd beschikbaar is voor aankoop. Zo kunnen klanten het aantal configuraties dat wereldwijd wordt beheerd, verminderen en daarmee ook hun kosten verlagen. Daarnaast kunnen bedrijven globale IT-standaarden implementeren door specifieke productconfiguraties wereldwijd vast te leggen. De volgende hieronder vermelde GSP-processors worden beschikbaar gesteld aan klanten van Dell.

OPMERKING: Processornummers duiden niet op een prestatieniveau. De beschikbaarheid van de processor is onderhevig aan wijzigingen en kan variëren per regio/land.

Tabel 6. Specificaties processor

Type	UMA Graphics
Intel Core i3-8100 (4 cores/6MB/4T/3,6GHz/65W)	Intel UHD 630 Graphics geïntegreerd in de CPU
Intel Core i3-8300 (4 cores/8MB/4T/3,7GHz/65 W)	Intel UHD 630 Graphics geïntegreerd in de CPU
Intel Core i5-8400 (6 cores/9MB/6T/maximaal 4.0GHz/65W)	Intel UHD 630 Graphics geïntegreerd in de CPU
Intel Core i5-8500 (6 cores/9MB/6T/maximaal 4.1GHz/65W)	Intel UHD 630 Graphics geïntegreerd in de CPU
Intel Core i5-8600 (6 cores/9MB/6T/maximaal 4.3GHz/65W)	Intel UHD 630 Graphics geïntegreerd in de CPU
Intel Core i7-8700 (6 cores/12MB/12T/maximaal 4.6GHz/65W)	Intel UHD 630 Graphics geïntegreerd in de CPU
Intel Celeron-G4900 (2 cores/2MB/max. 3,1 Ghz/54W)	Intel UHD 610 Graphics geïntegreerd in de CPU
Intel Celeron-G4920 (2 cores/2MB/max. 3,2 Ghz/54W)	Intel UHD 610 Graphics geïntegreerd in de CPU
Intel Pentium Gold-G5400 (2 cores/4MB/max. 3,7GHz/54W)	Intel UHD 610 Graphics geïntegreerd in de CPU
Intel Pentium Gold-G5500 (2 cores/4MB/max. 3,8GHz/54W)	Intel UHD 610 Graphics geïntegreerd in de CPU
Intel Pentium Gold-G5600 (2 cores/4MB/max. 3,9GHz/54W)	Intel UHD 610 Graphics geïntegreerd in de CPU

Besturingssysteem

Uw OptiPlex XE3 ondersteunt de volgende besturingssystemen:

- Windows 11 Home, 64-bits

- Windows 11 Home National Academic, 64-bits
- Windows 11 Pro, 64-bits
- Windows 11 Pro National Academic, 64-bits
- Windows 10 Home, 64-bits
- Windows 10 Home National Academic, 64-bits
- Windows 10 Pro, 64-bits
- Windows 10 Pro National Academic, 64-bits
- Ubuntu 16.04 LTS, 64-bits
- Neokylin 6.0 (alleen China)

Geheugen

Tabel 7. Geheugenspecificaties

Minimale geheugenconfiguratie	4 GB
Maximale geheugenconfiguratie	64 GB
Aantal sleuven	4 DIMM-slots
Maximaal geheugen ondersteund per sleuf	32 GB
Geheugenopties	<ul style="list-style-type: none"> • 4 GB - 1 x 4 GB • 8 GB - 1 x 8 GB • 8 GB - 2 x 4 GB • 16 GB - 2 x 8 GB • 16 GB - 1 x 16 GB • 32 GB - 2 x 16 GB • 64 GB - 2 x 32 GB
Type	DDR4 DRAM niet-ECC-geheugen
Snelheid	2666 MHz (presteert bij 2400 MHz op i3-, Pentium-, Celeron-processors)

Opslag

Tabel 8. Opslagspecificaties

Type	Vormfactor	Interface	Capaciteit
Solid-State Drive (SSD)	M.2 2280/2230	<ul style="list-style-type: none"> • SATA AHCI, maximaal 6 Gbps • 3 PCIe x4 NVME, maximaal 32 Gbps 	Max. 512 GB
Harde schijf (HDD)	2,5 en 3,5 inch	SATA AHCI, maximaal 6 Gbps	Maximaal 2 TB bij 5400/7200 RPM
Solid-State Hybrid Drive	Eén 2,5-inch	SATA AHCI, maximaal 6 Gbps	2,5-inch 1 TB met 5400 RPM
Optisch station	1 Slim	SATA AHCI, maximaal 6 Gbps	
Intel Optane-geheugen	2,5 en 3,5 inch		Maximaal 2 TB bij 5400/7200 RPM

Storagecombinaties

Tabel 9. Storagecombinaties

Primaire/opstartschijf	Secundaire schijf
M.2-station	None (geen)
M.2-station	2,5 inch HDD SSD
M.2-station	3,5 inch HDD
2,5 inch HDD SSD	None (geen)
2,5 inch HDD SSD	2,5 inch HDD SSD
3,5 inch HDD	2,5 inch HDD SSD
3,5 inch HDD	None (geen)
2,5 inch HDD met Intel Optane	None (geen)
2,5 inch HDD met Intel Optane	2,5 inch HDD SSD
3,5 inch HDD met Intel Optane	2,5 inch HDD SSD

Audio

Tabel 10. Audiospecificaties

Controller	Realtek ALC3234
Type	Geïntegreerd
Luidsprekers	Interne bedrijfsluidspreker (mono)
Interface	<ul style="list-style-type: none"> ● AC511 Soundbar (optioneel) ● Microsoft PlayReady3 gereed ● Multistreaming audio-ondersteuning ● Combinatie stereo headset / microfoon
Interne luidsprekerversterker	2W (RMS) per kanaal

Video

Tabel 11. Video

Controller	Type	CPU-afhankelijkheid	Geheugentype van grafische kaart	Capaciteit	Externe beeldschermondersteuning	Maximale resolutie
Intel HD Graphics 630	UMA	8e generatie Intel Core-processor <ul style="list-style-type: none"> ● Intel Core i3-8100 ● Intel Core i3-8300 ● Intel Core i5-8400 ● Intel Core i5-8500 ● Intel Core i5-8600 ● Intel Core i7-8700 	Geïntegreerd op computer	Gedeeld systeemgeheugen	DisplayPort 1.2 Optie Multiple Video (VGA, DP1.2, HDMI 2.0 en USB-type C Alt-modus)	VGA: 2048x1536@60 Hz DisplayPort: 4096x2304@60 Hz HDMI: 1920x1080@60 Hz

Tabel 11. Video (vervolg)

Controller	Type	CPU-afhankelijkheid	Geheugentype van grafische kaart	Capaciteit	Externe beeldschermondersteuning	Maximale resolutie
Gfx-controller	UMA	8e generatie Intel Core-processor <ul style="list-style-type: none"> • Intel Celeron-G4900 • Intel Celeron-G4920 • Intel Pentium Gold-G5400 • Intel Pentium Gold-G5500 • Intel Pentium Gold-G5600 	Geïntegreerd op computer	Gedeeld systeemgeheugen	DisplayPort 1.2 Optie Multiple Video (VGA, DP1.2, HDMI 2.0 en USB-type C Alt-modus)	VGA: 2048x1536@60 Hz DisplayPort: 4096x2304@60 Hz HDMI: 1920x1080@60 Hz
AMD Radeon R5 430	Los	N.v.t.	GDDR5	2 GB	DisplayPort 1.2 Optie Multiple Video (VGA, DP1.2, HDMI 2.0 en USB-type C Alt-modus)	VGA: 2048x1536@60 Hz DisplayPort: 4096x2304@60 Hz HDMI: 1920x1080@60 Hz
NVIDIA GeForce GT 730	Los	N.v.t.	GDDR5	2 GB	DisplayPort 1.2 Optie Multiple Video (VGA, DP1.2, HDMI 2.0 en USB-type C Alt-modus)	VGA: 2048x1536@60 Hz DisplayPort: 4096x2304@60 Hz HDMI: 1920x1080@60 Hz
AMD Radeon RX 550	Los	N.v.t.	GDDR5	4GB	DisplayPort 1.2 Optie Multiple Video (VGA, DP1.2, HDMI 2.0 en USB-type C Alt-modus)	VGA: 2048x1536@60 Hz DisplayPort: 4096x2304@60 Hz HDMI: 1920x1080@60 Hz
Dubbele AMD Radeon R5 430	Los	N.v.t.	GDDR5	2 GB	DisplayPort 1.2 Optie Multiple Video (VGA, DP1.2, HDMI 2.0 en USB-type C Alt-modus)	VGA: 2048x1536@60 Hz DisplayPort: 4096x2304@60 Hz HDMI: 1920x1080@60 Hz
NVIDIA GeForce GTX 1050	Los	N.v.t.	GDDR5	4GB	DisplayPort 1.2 Optie Multiple Video (VGA, DP1.2, HDMI 2.0 en USB-	VGA: 2048x1536@60 Hz DisplayPort: 4096x2304@60 Hz HDMI: 1920x1080@60 Hz

Tabel 11. Video (vervolg)

Controller	Type	CPU-afhankelijkheid	Geheugentype van grafische kaart	Capaciteit	Externe beeldschermondersteuning	Maximale resolutie
					type C Alt-modus)	
Dubbele AMD Radeon RX 550	Los	N.v.t.	GDDR5	2 GB	DisplayPort 1.2 Optie Multiple Video (VGA, DP1.2, HDMI 2.0 en USB-type C Alt-modus)	VGA: 2048x1536@60 Hz DisplayPort: 4096x2304@60 Hz HDMI: 1920x1080@60 Hz

Communicatie

Tabel 12. Communicatie

Netwerkadapter	Intel i219-LM Gigabit1 Ethernet LAN 10/100/1000 (Remote Wake Up, PXE en ondersteuning) Intel 10/100/1000 PCIe Gigabit-netwerkkkaart (optioneel)
Wireless (Draadloos)	<ul style="list-style-type: none"> • Qualcomm QCA61x4A dual-band 2x2 802.11ac Wireless met MU-MIMO + Bluetooth 4.2 • Intel Wireless-AC 9560, dual-band 2x2 802.11ac Wi-Fi met MU-MIMO + Bluetooth 5 • Draadloze interne antennes • Externe draadloze connectoren en antenne • Ondersteuning voor 802.11n en 802.11ac draadloze NIC

Poorten en connectoren

Tabel 13. Poorten en connectoren

Geheugenkaartlezer	SD 4.0 geheugenkaartlezer (optioneel)
USB	<ul style="list-style-type: none"> • USB 2.0-poorten, ondersteunt Smart Power On (achter) • Vier USB 3.1 Gen 1-poorten (achter) • Eén USB 2.0-poort (voor) • USB 2.0-poort met PowerShare (voor) • USB 3.1 Gen 1-poort (voor) • USB 3.1 Gen 2-poort met PowerShare (voor)
Beveiliging	Sleuf voor Kensington-slot
Audio	<ul style="list-style-type: none"> • Universele audio-aansluiting • Eén poort voor lijnuitgang
Video	<ul style="list-style-type: none"> • Twee DisplayPorts • HDMI 2.0, DP, VGA, USB Type C (met DP Alt-modus), optioneel

Tabel 13. Poorten en connectoren (vervolg)

Netwerkadapter	Eén RJ-45 (10/100/1000)-connector
Seriële poort	Eén seriële poort - optioneel

Driverconnectoren systeemkaart

Tabel 14. Driverconnectoren systeemkaart

M.2-connectoren	<ul style="list-style-type: none"> • 1 - 2230/2280 • 1 - 2230 (voorzien ter ondersteuning van geïntegreerde of aparte WiFi, ondersteuning voor Intel CNVi of USB2.0/PCIe)
Seriële ATA-connector (SATA)	4 (één Gen2-poort voor ODD en de rest van de poorten ondersteunen Gen3)
PCIe X16-slot	1
PCIe X1-slot	1
PCI-slot	1
PCIe X16-slot (bedrade x4-slot)	1

Voeding

Tabel 15. Voeding

Ingangsspanning	90 - 264 V wisselstroom, 47 Hz - 63 Hz
Ingangsstroom (maximum)	5,0A/2,5A

Beveiliging

Tabel 16. Beveiliging

Specificaties	Optiplex XE3 Tower
<ul style="list-style-type: none"> • Trusted Platform Module (Discrete TPM ingeschakeld) • Discrete TPM uitgeschakeld 	geïntegreerd in moederbord
Kabeldeksel	Optioneel
Chassisintrusieschakelaar	Standaard
Dell Smartcard-toetsenbord	Optioneel
Chassisvergrendeling en loop-ondersteuning	Standaard

¹TPM is niet in alle landen beschikbaar.

Milieu

OPMERKING: Ga voor meer informatie over milieuaspecten van Dell naar het gedeelte over milieukenmerken. Bekijk uw specifieke regio voor beschikbaarheid.

Tabel 17. Milieu

Energie-efficiënte voeding	Standaard
BFR/PVC-vrij chassis	Nee
Ondersteunt verticale verpakking	Ja
Recycleerbare verpakking	Ja
MultiPack-verpakking	Optioneel, alleen in de VS

Software

In dit hoofdstuk worden de ondersteunde besturingssystemen beschreven. Bovendien vindt u hier instructies voor de installatie van stuurprogramma's.

Onderwerpen:

- [Drivers en downloads](#)
- [Stuurprogramma's downloaden](#)
- [Het chipset-stuurprogramma downloaden](#)
- [Grafische drivers downloaden](#)
- [Intel wifi- en Bluetooth-drivers](#)
- [Realtek HD audiostuurprogramma's](#)

Drivers en downloads

Bij het oplossen van problemen met drivers of het downloaden of installeren hiervan is het raadzaam om het Dell Knowledge-artikel [000123347](#) over veelgestelde vragen over drivers en downloads te lezen.

Stuurprogramma's downloaden

1. Zet de computer aan.
2. Ga naar **Dell.com/support**.
3. Klik op **Product Support (Productondersteuning)**, voer de servicetag van uw computer in en klik op **Submit (Verzenden)**.
 **OPMERKING:** Als u niet beschikt over het servicelabel, gebruikt u de functie Automatisch detecteren of Handmatig bladeren voor uw model computer.
4. Klik op **Drivers and Downloads (Drivers en downloads)**.
5. Selecteer het besturingssysteem dat op uw computer is geïnstalleerd.
6. Blader naar beneden op de pagina en selecteer het stuurprogramma dat u wilt installeren.
7. Klik op **Download File (Bestand downloaden)** om het stuurprogramma voor uw computer te downloaden.
8. Navigeer nadat het downloaden is voltooid naar de map waar u het bestand voor het stuurprogramma hebt opgeslagen.
9. Dubbelklik op het pictogram van het bestand met het stuurprogramma en volg de instructies op het scherm.

Het chipset-stuurprogramma downloaden

1. Zet de computer aan.
2. Ga naar **Dell.com/support**.
3. Klik op **Productondersteuning**, voer de servicetag van uw computer in en klik op **Verzenden**.
 **OPMERKING:** Als u niet beschikt over het servicelabel, gebruikt u de functie automatisch detecteren of handmatig bladeren voor uw model computer.
4. Klik op **Drivers en downloads**.
5. Selecteer het besturingssysteem dat op uw computer is geïnstalleerd.
6. Blader omlaag op de pagina, vouw **Chipset** uit en selecteer uw chipset-stuurprogramma.
7. Klik op **Bestand downloaden** om de laatste versie van de chipset-driver voor uw computer te downloaden.
8. Ga na het downloaden naar de map waar u het bestand met het stuurprogramma heeft opgeslagen.

9. Dubbelklik op het pictogram van het bestand met het chipset-stuurprogramma en volg de instructies op het scherm.

Intel chipsetstuurprogramma's

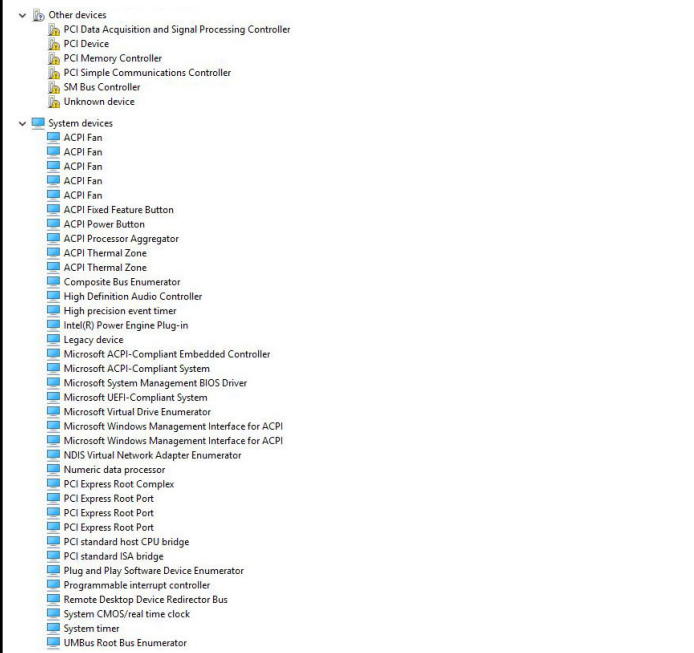
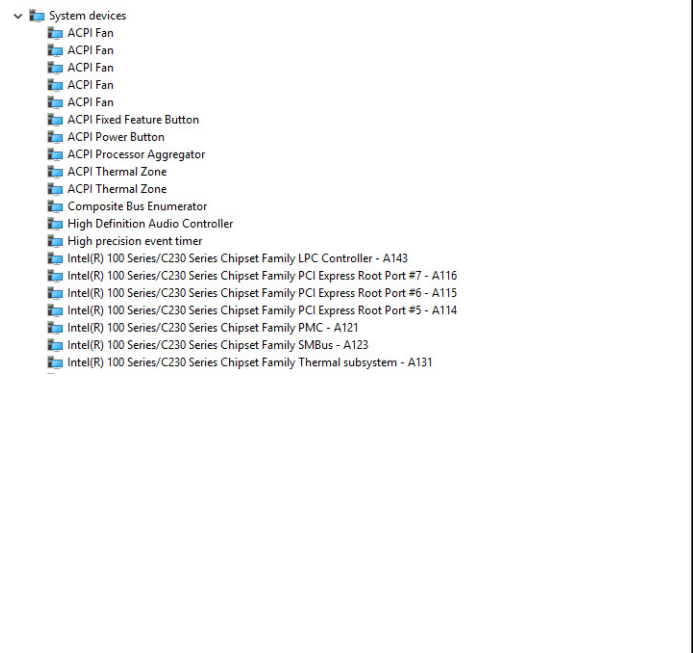
Controleer of de Intel-chipsetstuurprogramma's reeds op de computer zijn geïnstalleerd.

OPMERKING: Klik op **Start > Control Panel (Configuratiescherm) > Device Manager (Apparaatbeheer)**

of

Zoeken op internet en in Windows, type **Device Manager**

Tabel 18. Intel chipsetstuurprogramma's

Voor de installatie	Na de installatie
	

Grafische drivers downloaden

1. Zet de computer aan.
2. Ga naar [Dell.com/support](https://www.dell.com/support).
3. Klik op **Productondersteuning**, voer de servicetag van uw computer in en klik op **Verzenden**.

OPMERKING: Als u niet beschikt over de servicetag, gebruikt u de functie automatisch detecteren of handmatig bladeren voor uw model computer.

4. Klik op **Drivers en downloads**.
5. Klik op tabblad **Find it myself** (Zelf zoeken).
6. Selecteer het besturingssysteem dat op uw computer is geïnstalleerd.
7. Blader naar beneden op de pagina en selecteer het grafische stuurprogramma dat u wilt installeren.
8. Klik op **Download File** (Bestand downloaden) om de grafische driver voor uw computer te downloaden.
9. Ga na het downloaden naar de map waar u het bestand met het grafische stuurprogramma heeft opgeslagen.
10. Dubbelklik op het pictogram van het bestand met het grafische stuurprogramma en volg de instructies op het scherm.

Intel HD Graphics-stuurprogramma's



Controleer of de Intel HD Graphics-drivers al op de computer zijn geïnstalleerd.

 **OPMERKING:** Klik op **Start > Control Panel (Configuratiescherm) > Device Manager (Apparaatbeheer)**.

of

Tik op Zoeken op internet en in Windows en typ **Device Manager**

Tabel 19. Intel HD Graphics-stuurprogramma's

Voor de installatie	Na de installatie
 <p>Display adapters Microsoft Basic Display Adapter</p> <p>Sound, video and game controllers High Definition Audio Device High Definition Audio Device</p>	 <p>Display adapters Intel(R) HD Graphics 530</p>

Intel wifi- en Bluetooth-drivers


Controleer in Apparaatbeheer of het stuurprogramma van de netwerkkaart is geïnstalleerd. Installeer de driver-updates via **dell.com/**

- > Audio inputs and outputs
- > Bluetooth
- > Computer
- > Disk drives
- > Display adapters
- > Firmware
- > Human Interface Devices
- > Imaging devices
- > Keyboards
- > Memory technology devices
- > Mice and other pointing devices
- > Monitors
- ▼ Network adapters
 - Bluetooth Device (Personal Area Network)
 - Bluetooth Device (RFCOMM Protocol TDI)
 - Dell Wireless 1820 802.11ac
 - Intel(R) Ethernet Connection (2) I219-LM
- > Ports (COM & LPT)
- > Print queues
- > Processors
- > Security devices
- > Software devices
- > Sound, video and game controllers
- > Storage controllers
- > System devices
- > Universal Serial Bus controllers

support. Controleer in Apparaatbeheer of de Bluetooth-driver is geïnstalleerd. Installeer de updates van de driver via **www.dell.com/support**.

Het Wi-Fi-stuurprogramma downloaden

1. Zet de computer aan.
2. Ga naar **dell.com/support**.
3. Klik op **Product Support**, voer de servicetag van uw computer in en klik op **Verzenden**.

 **OPMERKING:** Als u niet beschikt over de servicetag, gebruikt u de functie automatisch detecteren of handmatig bladeren voor uw model computer.

4. Klik op **Drivers & Downloads (Drivers en downloads) > Find it myself (Zelf zoeken)**.
5. Scroll naar beneden op de pagina en vouw **Netwerk** uit.
6. Klik op **Download** (Downloaden) om de wifi-driver voor uw computer te downloaden.
7. Ga na het downloaden naar de map waar u het bestand met het Wi-Fi-stuurprogramma heeft opgeslagen.
8. Dubbelklik op het pictogram van het bestand met de driver en volg de instructies op het scherm.

Realtek HD audiostuurprogramma's

Controleer of de Realtek-audiodrivers reeds op de computer zijn geïnstalleerd.

Tabel 20. Realtek HD audiostuurprogramma's



Het audio-stuurprogramma downloaden



1. Zet de computer aan.
2. Ga naar dell.com/support.
3. Klik op **Productondersteuning**, voer de servicetag van uw computer in en klik op **Verzenden**.
 **OPMERKING:** Als u niet beschikt over de servicetag, gebruikt u de functie automatisch detecteren of handmatig bladeren voor uw model computer.
4. Klik op **Stuurprogramma's en downloads > Ik vind het zelf**.
5. Scroll naar beneden op de pagina en vouw **Audio** uit.
6. Klik op **Download** (Downloaden) om de audio-driver te downloaden.
7. Sla het bestand op en ga na het downloaden naar de map waar u het bestand van het stuurprogramma voor audio heeft opgeslagen.
8. Dubbelklik op het pictogram van het bestand met het audio-stuurprogramma en volg de instructies op het scherm om het stuurprogramma te installeren.

Hulp verkrijgen en contact opnemen met Dell

Bronnen voor zelfhulp

U kunt informatie en hulp voor producten en services van Dell krijgen door middel van deze bronnen voor zelfhulp.


Tabel 21. Bronnen voor zelfhulp

Bronnen voor zelfhulp	Bronlocatie
Informatie over producten en services van Dell	www.dell.com
Mijn Dell app	
Tips	
Contact opnemen met de ondersteuning	In Windows Zoeken typt u <code>Contact Support</code> en drukt u op Enter.
Online help voor besturingssysteem	www.dell.com/support/windows
Toegang krijgen tot de beste oplossingen, diagnostische gegevens, drivers en downloads en meer informatie over uw computer via video's, handleidingen en documenten.	Het servicetag of de Express-servicecode van uw Dell computer bieden een unieke identificatiemethode. Om relevante ondersteuningsbronnen voor uw Dell computer te bekijken, kunt u het beste de servicetag of Express-servicecode invoeren op www.dell.com/support . Voor meer informatie over het vinden van de servicetag voor uw computer raadpleegt u Zoek de servicetag voor uw computer .
Knowledge Base-artikelen van Dell voor allerlei computerproblemen	<ol style="list-style-type: none"> 1. Ga naar www.dell.com/support. 2. Selecteer op de menubalk boven aan de ondersteuningspagina de optie Support > Knowledge Base. 3. Typ in het zoekveld op de pagina Knowledge Base het trefwoord, onderwerp of modelnummer en klik of tik dan op het zoekpictogram om de gerelateerde artikelen weer te geven.

Contact opnemen met Dell

Ga naar www.dell.com/contactdell als u contact wilt opnemen met Dell voor verkoop, technische support of aan de klantenservice gerelateerde zaken.

 **OPMERKING:** De beschikbaarheid hiervan verschilt per land/regio en product. Sommige services zijn mogelijk niet beschikbaar in uw land/regio.

 **OPMERKING:** Wanneer u geen actieve internetverbinding hebt, kunt u de contactgegevens vinden over uw aankoopfactuur, de verzendbrief, de rekening of in uw Dell productcatalogus.

Revisiegeschiedenis

Houdt alle updates bij die in het document worden aangebracht. Het bevat meestal de datum van wijziging, het versienummer en een korte beschrijving van de wijziging. Dit logboek helpt bij het handhaven van transparantie, verantwoordelijkheid en een duidelijke tijdlijn van voortgang.

Tabel 22. Revisiegeschiedenis

Revisie	Datum	Omschrijving
A00	22-05-2018	Oorspronkelijke publicatiedatum.
A03	09-10-2025	<ul style="list-style-type: none">• Revisie-onderwerp toegevoegd