

OptiPlex XE3 Tower


Üzembe helyezés és műszaki adatok

FIGYELMEZTETÉS: Ezt a tartalmat mesterséges intelligencia (AI) használatával fordították le. Hibákat tartalmazhat, és a „jelenlegi állapotában” biztosítjuk, mindenféle garancia nélkül. Az eredeti (nem fordított) tartalom megtekintéséhez kérjük, olvassa el az angol változatot. Ha kérdése vagy aggálya merül fel a tartalommal kapcsolatban, forduljon a Dellhez a Dell.Translation.Feedback@dell.com címen.

Tartalomjegyzék

Fejezetszám: 1: A számítógép üzembe helyezése.....	4
Fejezetszám: 2: Ház áttekintése.....	7
A rendszer előlnézete.....	7
A rendszer hátulnézete.....	8
Torony kivitelű számítógép alaplapjának elrendezése.....	9
Fejezetszám: 3: Rendszer műszaki adatai.....	10
A rendszer fizikai méretei.....	10
Chipkészlet.....	11
Processzor.....	11
Operációs rendszer.....	11
Memória.....	12
Tárolóhely.....	12
Tárolókombinációk.....	13
Audio.....	13
Videó.....	13
Kommunikáció.....	15
Portok és csatlakozók.....	15
Alaplapi meghajtócsatlakozók.....	16
Tápegység.....	16
Security (Biztonság).....	16
Környezet.....	16
Fejezetszám: 4: Szoftver.....	18
Illesztőprogramok és letöltések.....	18
Illesztőprogramok letöltése.....	18
A chipkészlet-illesztőprogram letöltése.....	18
Intel chipkészlet illesztőprogramok.....	19
Grafikus illesztőprogramok letöltése.....	19
Intel HD grafikus illesztőprogramok.....	20
Intel Wi-Fi- és Bluetooth-illesztőprogramok.....	20
A Wi-Fi-illesztőprogram letöltése.....	20
Realtek HD audio illesztőprogramok.....	21
Az audio-illesztőprogram letöltése.....	21
Fejezetszám: 5: Segítség igénybevétele és a Dell elérhetőségei.....	22
Fejezetszám: 6: Módosítási előzmények.....	23

Megjegyzés, Vigyázat és Figyelmeztetés

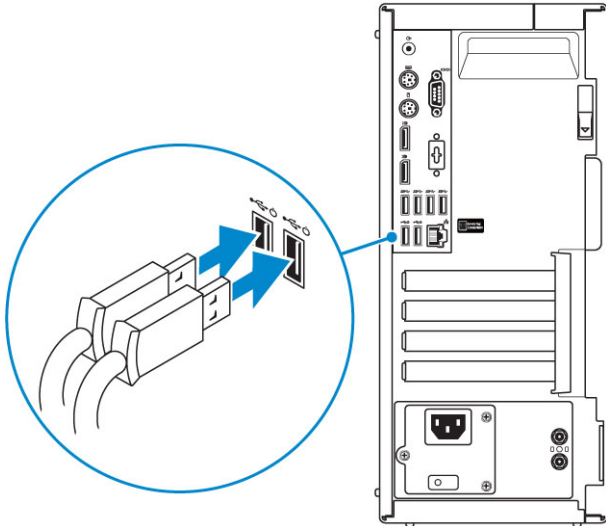
 **MEGJEGYZÉS:** A MEGJEGYZÉSEK a számítógép biztonságosabb és hatékonyabb használatát elősegítő, fontos tudnivalókat tartalmazzák.

 **FIGYELMEZTETÉS:** A „FIGYELMEZTETÉS” üzenet hardver-meghibásodás vagy adatvesztés potenciális lehetőségére hívja fel a figyelmet, egyben közli a probléma elkerülésének módját.

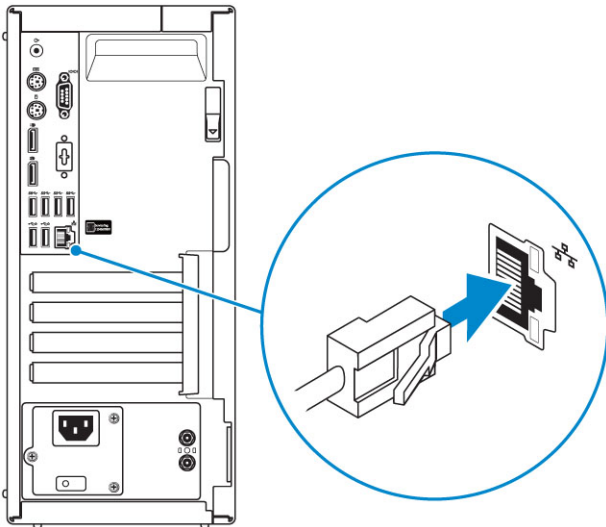
 **VIGYÁZAT:** A VIGYÁZAT jelzés az esetleges tárgyi vagy személyi sérülés, illetve életveszély lehetőségére hívja fel a figyelmet.

A számítógép üzembe helyezése

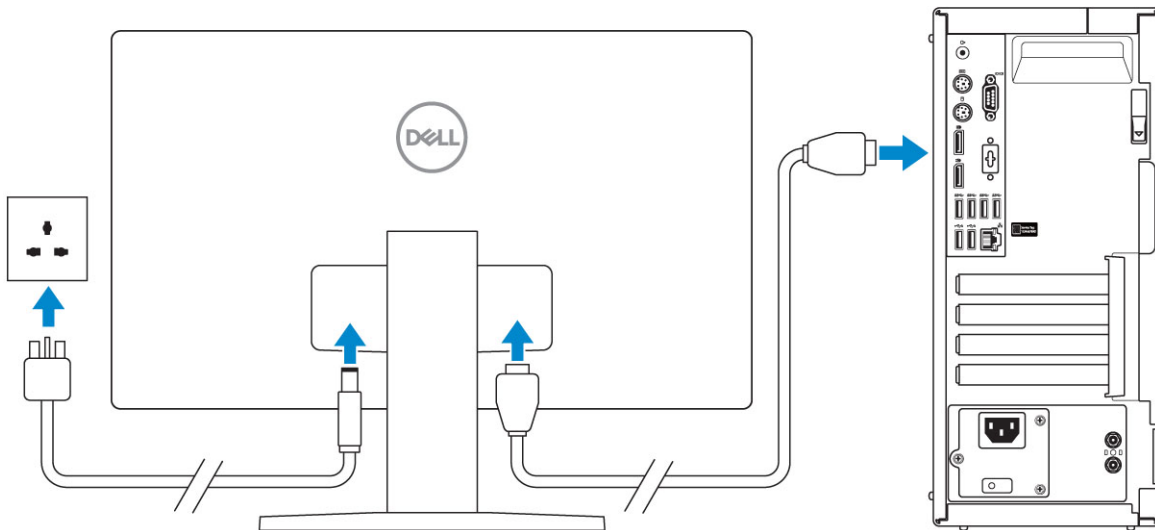
1. Csatlakoztassa a billentyűzetet és az egeret.



2. Csatlakoztassa a hálózati kábelt, vagy csatlakozzon egy vezeték nélküli hálózathoz.

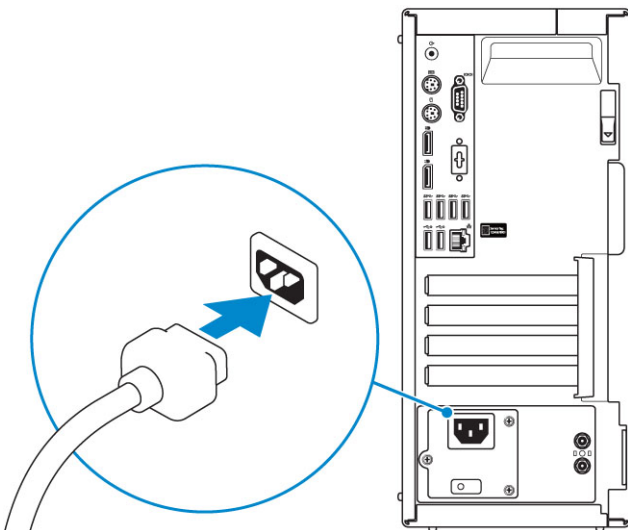


3. Csatlakoztassa a monitort.

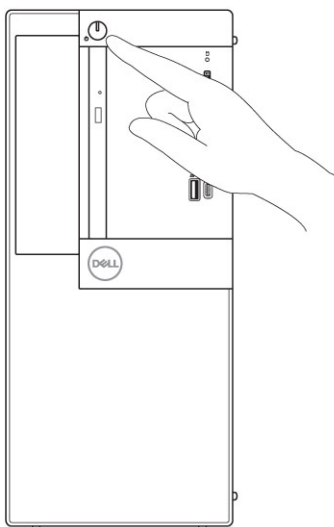


i **MEGJEGYZÉS:** Ha Ön különálló grafikus kártyával rendelkezik, a számítógép hátulján található HDMI- és kijelzőportok takarva vannak. Csatlakoztassa a kijelzőt a különálló grafikus kártyához.

4. Csatlakoztassa a tápkábelt.



5. Nyomja meg a bekapcsológombot.

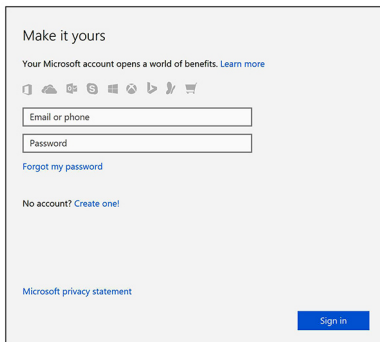


6. A Windows-beállítás elvégzéséhez kövesse a képernyőn megjelenő utasításokat.

a. Kapcsolódjon egy hálózathoz.



b. Jelentkezzen be Microsoft-fiókjába, vagy hozzon létre egy új fiókot.



7. Dell-alkalmazások keresése.

1. táblázat: Dell-alkalmazások keresése

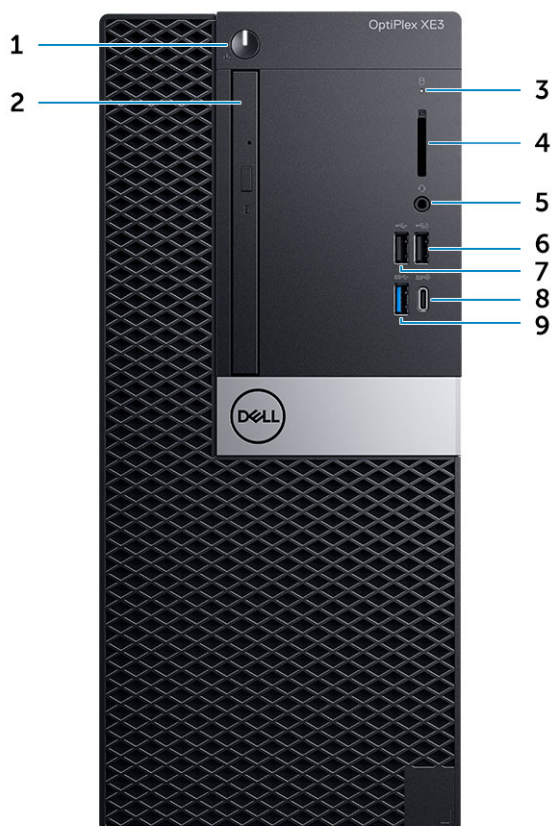
	<p>Regisztrálja a számítógépét</p>
	<p>Dell súgó és támogatás</p>
	<p>SupportAssist – Ellenőrizze és frissítse számítógépét</p>

Ház áttekintése

Témák:

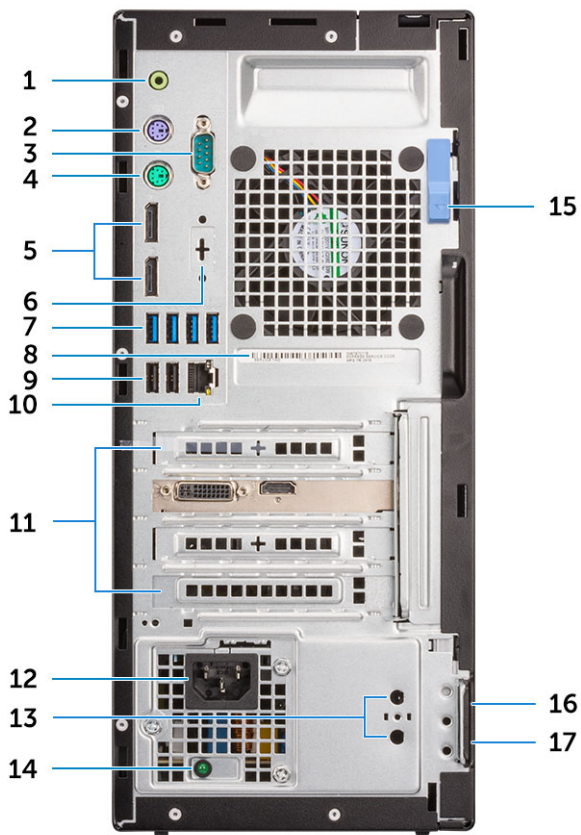
- A rendszer előnézete
- A rendszer hátulnézete
- Torony kivitelű számítógép alaplapjának elrendezése

A rendszer előnézete



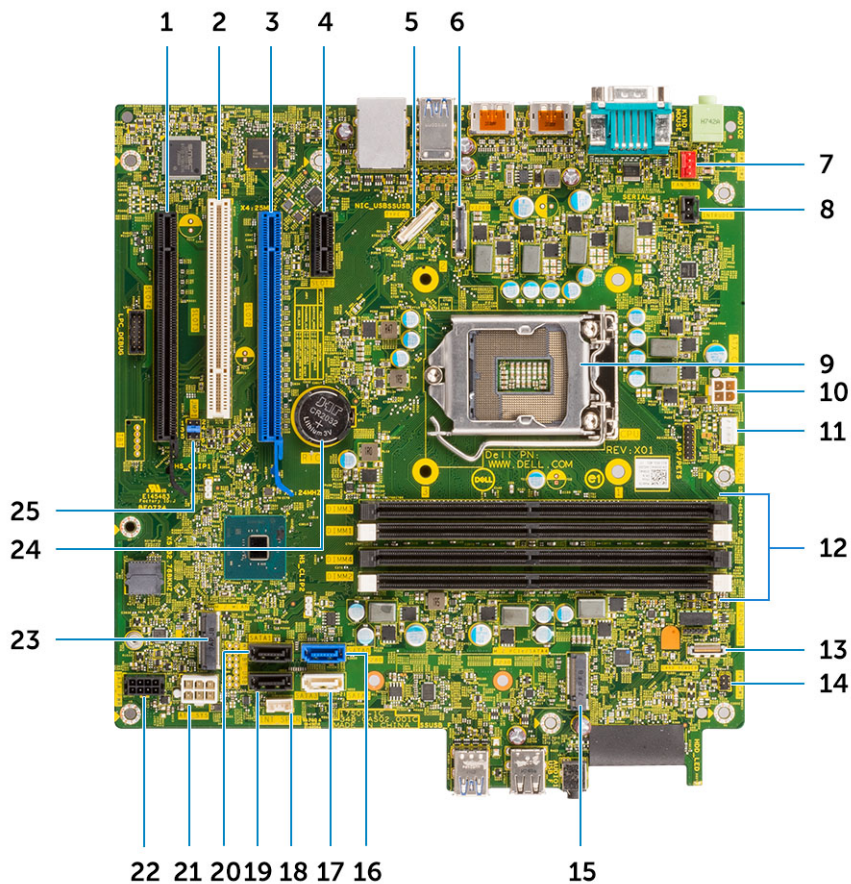
- | | |
|---|--|
| 1. Bekapcsológomb és tápfeszültség jelzőfénye | 2. Optikai meghajtó (opcionális) |
| 3. Merevlemezmeghajtó-aktivitás jelzőfény | 4. Memóriakártya olvasó (opcionális) |
| 5. Headset-/univerzális audiocsatlakozó | 6. USB 2.0 port PowerShare-rel |
| 7. USB 2.0-port | 8. USB 3.1 Gen 2 Type-C port PowerShare funkcióval |
| 9. USB 3.1 Gen 1 port | |

A rendszer hátulnézete



- | | |
|--|--|
| 1. Vonalkimeneti csatlakozóaljzat | 2. PS/2 billentyűzetcsatlakozó |
| 3. Soros port | 4. PS/2 egércsatlakozó |
| 5. DisplayPort | 6. DisplayPort/HDMI 2.0b/VGA/USB Type-C Alt mód (opcionális) |
| 7. USB 3.1 Gen 1 portok | 8. Szervizcímke |
| 9. USB 2.0 portok (támogatják az intelligens bekapcsolást) | 10. Hálózati port |
| 11. Bővítőkérdőfoglatok | 12. Tápcsatlakozó port |
| 13. Külsőantenna-csatlakozók (opcionális) | 14. Tápegység diagnosztizáló fény |
| 15. Kioldó retesz | 16. Kensington biztonsági kábel foglalata |
| 17. Lakatgyűrű | |

Torony kivitelű számítógép alaplapjának elrendezése



- | | |
|--|--|
| <ol style="list-style-type: none"> 1. PCIe-X16 foglalat x4 bekötéssel (Slot4) 3. PCI-eX16 csatlakozó (Slot2) 5. USB Type-C Alt mód csatlakozója 7. Rendszerventilátor-csatlakozója (FAN_SYS) 9. Processzorfoglalat 11. Processzor ventilátorának csatlakozója (FAN_CPU) 13. Memóriakártya-olvasó csatlakozója 15. M.2-es 3-as foglalat csatlakozója (M.2 SSD) 17. SATA2 csatlakozó (fehér színű) 19. SATA3 csatlakozó (fekete színű) 21. ATX-tápcsatlakozó (ATX_PWR) 23. M.2-es 1-es foglalat csatlakozója (M.2 WiFi) 25. CMOS_CLR/Password/Service_Mode Jumper(JMP1) | <ol style="list-style-type: none"> 2. PCI-csatlakozó (Slot3) 4. PCI-eX1 csatlakozó (Slot1) 6. Videocsatlakozó (VGA/DP1.2/HDMI2.0) 8. Behatolásjelző kapcsoló csatlakozója 10. Processzor tápcsatlakozója (ATX_CPU) 12. Memóriacsatlakozó (DIMM1~DIMM4) 14. Bekapcsológomb és a tápfeszültség-jelzőfény csatlakozója 16. SATA0 csatlakozó (kék színű) 18. Belső hangszóró-csatlakozó (INT_SPKR) 20. SATA1 csatlakozó (fekete színű) 22. HDD_ODD_Tápkábel csatlakozója (SATA_PWR) 24. Gombelem (RTC) |
|--|--|

Rendszer műszaki adatai

MEGJEGYZÉS: A kínálat régióként változhat. A következő műszaki adatok csupán a törvény értelmében a számítógéphez kötelezően mellékelendő adatok. Ha további információkat szeretne a számítógép konfigurációjáról, lépjen a Windows operációs rendszer **Súgó és támogatás** menüpontjába, és válassza a számítógép adatainak megtekintésére szolgáló lehetőséget.

Témák:

- A rendszer fizikai méretei
- Chipkészlet
- Processzor
- Operációs rendszer
- Memória
- Tárolóhely
- Tárolókombinációk
- Audio
- Videó
- Kommunikáció
- Portok és csatlakozók
- Alaplapi meghajtócsatlakozók
- Tápegység
- Security (Biztonság)
- Környezet

A rendszer fizikai méretei

2. táblázat: A rendszer fizikai méretei

Ház űrtartalma (liter)	14,77
Ház tömege (font / kilogramm)	17,49/7,93

3. táblázat: A számítógépház méretei

Magasság (hüvelyk / centiméter)	13,8/35
Szélesség (hüvelyk / centiméter)	6,10/15,40
Mélység (hüvelyk / centiméter)	10,80/27,40
Szállított csomag tömege (font / kilogramm – csomagolóanyaggal együtt)	20,96/9,43

4. táblázat: Csomagolás paramétereit

Magasság (hüvelyk / centiméter)	13,19/33,50
Szélesség (hüvelyk / centiméter)	19,40/49,40
Mélység (hüvelyk / centiméter)	15,50/39,40

Chipkészlet

5. táblázat: A chipkészlet adatai

Típus	Intel Q370
NVRAM a chipkészleten	Igen
BIOS-konfigurációs SPI (Serial Peripheral Interface)	256 Mbit (32 MB) a chipkészleten található SPI_FLASH-en
Platformmegbízhatósági modul (különálló TPM engedélyezve)	24KB a chipkészleten található TPM 2.0-n
Firmware-es TPM (különálló TPM engedélyezve)	Csak egyes országokban rendelhető
NIC EEPROM	A LOM-konfiguráció a LOM e-fuse-ban található – nincs dedikált LOM EEPROM

Processzor

A GSP (Global Standard Products) csoportba a Dell azon termékei tartoznak, amelyeket a Dell világszerte biztosít az elérhetőség és szinkronizált termékértékesítések érdekében. Ezek a termékek lehetővé teszik, hogy ugyanaz a platform globálisan megvásárolható legyen. Ennek köszönhetően az ügyfelek csökkenthetik a világszerte felügyelt konfigurációk számát, ezáltal pedig alacsonyabb költségeket érhetnek el. Emellett segítségükkel a vállalatok meghatározott termékkonfigurációkat hozhatnak létre, és globális IT-szabványokat valósíthatnak meg. A Dell ügyfelei számára az alábbiakban ismertetett GSP processzorok érhetőek el.

MEGJEGYZÉS: A processzorok számozása nincs összefüggésben azok teljesítményével. A processzorok elérhetősége bármikor változhat, illetve régióként és országonként is eltérő lehet.

6. táblázat: Processzor műszaki adatai

Típus	UMA grafikus eszköz
Intel Core i3-8100 (4 mag/6 MB/4T/3,6 GHz/65 W)	Intel UHD 630 Graphics – a processzorba integrálva
Intel Core i3-8300 (4 mag/8MB/4T/3,7GHz/65 W)	Intel UHD 630 Graphics – a processzorba integrálva
Intel Core i5-8400 (6 mag/9 MB/6T/max. 4,0 GHz/65 W)	Intel UHD 630 Graphics – a processzorba integrálva
Intel Core i5-8500 (6 mag/9 MB/6T/max. 4,1GHz/65 W)	Intel UHD 630 Graphics – a processzorba integrálva
Intel Core i5-8600 (6 mag/9 MB/6T/max. 4,3GHz/65 W)	Intel UHD 630 Graphics – a processzorba integrálva
Intel Core i7-8700 (6 mag/12MB/12T/max. 4,6GHz/65 W)	Intel UHD 630 Graphics – a processzorba integrálva
Intel Celeron-G4900 (2 mag/2 MB/max. 3,1 GHz/54 W)	Intel UHD 610 Graphics – a processzorba integrálva
Intel Celeron-G4920 (2 mag/2 MB/max. 3,2GHz/54 W)	Intel UHD 610 Graphics – a processzorba integrálva
Intel Pentium Gold-G5400 (2 mag/4 MB/max. 3,7 GHz/54 W)	Intel UHD 610 Graphics – a processzorba integrálva
Intel Pentium Gold-G5500 (2 mag/4 MB/max. 3,8GHz/54 W)	Intel UHD 610 Graphics – a processzorba integrálva
Intel Pentium Gold-G5600 (2 mag/4 MB/max. 3,9GHz/54 W)	Intel UHD 610 Graphics – a processzorba integrálva

Operációs rendszer

Az Ön OptiPlex XE3 számítógépe a következő operációs rendszereket támogatja:

- Windows 11 Home (64 bites)

- Windows 11 Home National Academic (64 bites)
- Windows 11 Pro (64 bites)
- Windows 11 Pro National Academic (64 bites)
- Windows 10 Home (64 bites)
- Windows 10 Home National Academic (64 bites)
- Windows 10 Pro (64 bites)
- Windows 10 Pro National Academic (64 bites)
- Ubuntu 16.04 LTS, 64 bites
- Neokylin 6.0 (csak Kínában)

Memória

7. táblázat: Memória műszaki adatai

Minimális memória konfiguráció	4 GB
Maximális memória konfiguráció	64 GB
Bővítőhelyek száma	4 DIMM-foglalat
Maximális memóriaméret foglalatonként	32 GB
Memórialehetőségek	<ul style="list-style-type: none"> • 4 GB – 1 × 4 GB • 8 GB – 1 × 8 GB • 8 GB – 2 × 4 GB • 16 GB – 2 × 8 GB • 16 GB – 1 × 16 GB • 32 GB – 2 × 16 GB • 64 GB – 2 × 32 GB
Típus	DDR4 DRAM nem ECC memória
Sebesség	2666 MHz (i3, Pentium és Celeron processzor esetén 2400 MHz-en működik)

Tárolóhely

8. táblázat: Tárolóeszköz műszaki adatai

Típus	Kivitel	Interfész	Kapacitás
Félvezetű alapú merevlemez (SSD)	M.2 2280/2230	<ul style="list-style-type: none"> • SATA AHCI, akár 6 Gbit/s • PCIe 3 x4 NVME, maximum 32 Gb/s 	Maximum 512 GB
Merevlemez-meghajtó (HDD)	2,5 és 3,5 hüvelykes	SATA AHCI, akár 6 Gbit/s	Max. 2 TB, 5400/7200 RPM
Félvezetű-alapú hibrid meghajtó	Egy 2,5 hüvelykes	SATA AHCI, akár 6 Gbit/s	2,5 hüvelykes 1 TB, 5400 RPM
Optikai meghajtó	1 keskeny	SATA AHCI, akár 6 Gbit/s	
Intel Optane memória	2,5 és 3,5 hüvelykes		Max. 2 TB, 5400/7200 RPM

Tárolókombinációk

9. táblázat: Tárolókombinációk

Elsődleges/rendszerindító merevlemez-meghajtó	Másodlagos merevlemez-meghajtó
M.2 meghajtó	Nincs
M.2 meghajtó	2,5 hüvelykes HDD/SSD
M.2 meghajtó	3,5 hüvelykes HDD
2,5 hüvelykes HDD/SSD	Nincs
2,5 hüvelykes HDD/SSD	2,5 hüvelykes HDD/SSD
3,5 hüvelykes HDD	2,5 hüvelykes HDD/SSD
3,5 hüvelykes HDD	Nincs
2,5 hüvelykes HDD Intel Optane memóriával	Nincs
2,5 hüvelykes HDD Intel Optane memóriával	2,5 hüvelykes HDD/SSD
3,5 hüvelykes HDD Intel Optane memóriával	2,5 hüvelykes HDD/SSD

Audio

10. táblázat: Hangrendszer műszaki adatai

Vezérlő	Realtek ALC3234
Típus	Integrált
Hangszórók	Belső üzleti hangszóró (monó)
Interfész	<ul style="list-style-type: none"> • AC511 hangprojektor (opcionális) • Microsoft PlayReady3-kompatibilis • Többcsatornás hang támogatása • Kombinált sztereó fülhallgató/mikrofon
Belső hangszóró erősítő	2W (RMS) csatornánként

Videó

11. táblázat: Videó

Vezérlő	Típus	CPU-függőség	Grafikus memória típusa	Kapacitás	Külső képernyő támogatás	Maximális felbontás
Intel HD 630 Graphics	UMA	8. generációs Intel Core processzorok <ul style="list-style-type: none"> • Intel Core i3-8100 • Intel Core i3-8300 • Intel Core i5-8400 • Intel Core i5-8500 • Intel Core i5-8600 • Intel Core i7-8700 	A CPU-ra integrálva	Megosztott rendszeremémória	DisplayPort 1.2 Többféle videokimenet (VGA, DP1.2, HDMI 2.0 és USB Type-C Alt mód)	VGA: 2048x1536@60 Hz DisplayPort: 4096 x 2304, 60 Hz HDMI: 1920x1080@60 Hz

11. táblázat: Videó (folytatódik)

Vezérlő	Típus	CPU-függőség	Grafikus memória típusa	Kapacitás	Külső képernyő támogatás	Maximális felbontás
gfx vezérlő	UMA	8. generációs Intel Core processzorok <ul style="list-style-type: none"> • Intel Celeron-G4900 • Intel Celeron-G4920 • Intel Pentium Gold-G5400 • Intel Pentium Gold-G5500 • Intel Pentium Gold-G5600 	A CPU-ra integrálva	Megosztott rendszeremória	DisplayPort 1.2 Többféle videokimenet (VGA, DP1.2, HDMI 2.0 és USB Type-C Alt mód)	VGA: 2048x1536@60 Hz DisplayPort: 4096 x 2304, 60 Hz HDMI: 1920x1080@60 Hz
AMD Radeon R5 430	Különálló	n/a	GDDR5	2 GB	DisplayPort 1.2 Többféle videokimenet (VGA, DP1.2, HDMI 2.0 és USB Type-C Alt mód)	VGA: 2048x1536@60 Hz DisplayPort: 4096 x 2304, 60 Hz HDMI: 1920x1080@60 Hz
NVIDIA GeForce GT 730	Különálló	n/a	GDDR5	2 GB	DisplayPort 1.2 Többféle videokimenet (VGA, DP1.2, HDMI 2.0 és USB Type-C Alt mód)	VGA: 2048x1536@60 Hz DisplayPort: 4096 x 2304, 60 Hz HDMI: 1920x1080@60 Hz
AMD Radeon RX 550	Különálló	n/a	GDDR5	4GB	DisplayPort 1.2 Többféle videokimenet (VGA, DP1.2, HDMI 2.0 és USB Type-C Alt mód)	VGA: 2048x1536@60 Hz DisplayPort: 4096 x 2304, 60 Hz HDMI: 1920x1080@60 Hz
Két AMD Radeon R5 430	Különálló	n/a	GDDR5	2 GB	DisplayPort 1.2 Többféle videokimenet (VGA, DP1.2, HDMI 2.0 és USB Type-C Alt mód)	VGA: 2048x1536@60 Hz DisplayPort: 4096 x 2304, 60 Hz HDMI: 1920x1080@60 Hz
NVIDIA GeForce GTX 1050	Különálló	n/a	GDDR5	4GB	DisplayPort 1.2 Többféle videokimenet (VGA, DP1.2, HDMI 2.0 és USB Type-C Alt mód)	VGA: 2048x1536@60 Hz DisplayPort: 4096 x 2304, 60 Hz HDMI: 1920x1080@60 Hz

11. táblázat: Videó (folytatódik)

Vezérlő	Típus	CPU-függőség	Grafikus memória típusa	Kapacitás	Külső képernyő támogatás	Maximális felbontás
Két AMD Radeon RX 550	Különálló	n/a	GDDR5	2 GB	DisplayPort 1.2 Többféle videokimenet (VGA, DP1.2, HDMI 2.0 és USB Type-C Alt mód)	VGA: 2048x1536@60 Hz DisplayPort: 4096 x 2304, 60 Hz HDMI: 1920x1080@60 Hz

Kommunikáció

12. táblázat: Kommunikáció

Hálózati adapter	Intel i219-LM Gigabit1 Ethernet LAN 10/100/1000 (távoli ébresztés, PXE és támogatás) Intel 10/100/1000 PCIe Gigabit hálózati kártya (opcionális)
Vezeték nélküli kapcsolat	<ul style="list-style-type: none">• Qualcomm QCA61x4A kétsávós 2x2 802.11ac vezeték nélküli adapter MU-MIMO + Bluetooth 4.2 funkcióval• Intel Wireless-AC 9560, kétsávós 2x2 802.11ac Wi-Fi-adapter MU-MIMO + Bluetooth 5 funkcióval• Belső vezeték nélküli antennák• Külső vezeték nélküli csatlakozók és antenna• 802.11n és 802.11ac vezeték nélküli hálózati kártya támogatása

Portok és csatlakozók

13. táblázat: Portok és csatlakozók

Memóriakártya-olvasó	SD 4.0 memóriakártya-olvasó – opcionális
USB	<ul style="list-style-type: none">• Az USB 2.0 portok támogatják az intelligens bekapcsolást (hátsó)• Négy USB 3.1 Gen 1 port (hátsó)• Egy USB 2.0 port (elől)• USB 2.0 port PowerShare funkcióval (elől)• USB 3.1 Gen 1 port (elől)• USB 3.1 Gen 2 port PowerShare funkcióval (elől)
Biztonság	Kensington zárnyílás
Audio	<ul style="list-style-type: none">• Univerzális audio jack csatlakozó• Egy vonalkimeneti csatlakozóaljzat
Videó	<ul style="list-style-type: none">• 2 db DisplayPort• HDMI 2.0, DP, VGA, USB Type C (DP Alt móddal) – opcionális
Hálózati adapter	1 db RJ-45 csatlakozó (10/100/1000)
Soros port	Egy soros port – opcionális

Alaplapi meghajtócsatlakozók

14. táblázat: Alaplapi meghajtócsatlakozók

M.2 csatlakozók	<ul style="list-style-type: none">• 1 – 2230/2280• 1 – 2230 (kiosztása integrált vagy különálló Wi-Fi-adapter támogatására alkalmas, Intel CNVi vagy USB 2.0/PCIe támogatása)
Soros ATA (SATA) csatlakozó	4 (1 db Gen2 port optikai meghajtóhoz, a többi port a Gen3-at támogatja)
PCIe X16-foglalat	1
PCIe X1-foglalat	1
PCI-bővítőhely	1
PCIe X16-foglalat (x4 bekötéssel)	1

Tápegység

15. táblázat: Tápegység

Bemeneti feszültség	90 - 264 VAC, 47 Hz - 63 Hz
Bemeneti áramerősség (maximum)	5,0A/2,5A

Security (Biztonság)

16. táblázat: Security (Biztonság)

Műszaki adatok	Optiplex XE3 torony
<ul style="list-style-type: none">• Platformmegbízhatósági modul (különálló TPM engedélyezve)• Különálló TPM letiltva	Alaplapra integrált
Kábeltakaró	Opcionális
Behatolásjelző kapcsoló	Standard (Normál)
Dell Smartcard billentyűzet	Opcionális
Zárnyílás és lehetőség hurok felszerelése a számítógépházon	Standard (Normál)

¹A TPM elérhetősége országonként eltérő.

Környezet

MEGJEGYZÉS: A Dell számítógépek környezetvédelmi jellemzőivel kapcsolatos további információkért lépjen a Környezetvédelmi jellemzők szakaszra. Nézze meg, hogy az Ön régiójában milyen jellemzőket biztosítunk.

17. táblázat: Környezet

Energiatakarékos tápegység	Standard (Normál)
BFR-/PVC-mentes számítógépház	Nem

17. táblázat: Környezet (folytatódik)

Függőleges tájolási csomagolás támogatása	Igen
Újrahasznosítható csomagolás	Igen
MultiPack csomagolás	Opcionális, csak az Egyesült Államokban

Ebben a fejezetben a támogatott operációs rendszereket ismertetjük, továbbá az illesztőprogramok megfelelő módon való telepítéséhez nyújtunk útmutatást.

Témák:


- [Illesztőprogramok és letöltések](#)
- [Illesztőprogramok letöltése](#)
- [A chipkészlet-illesztőprogram letöltése](#)
- [Grafikus illesztőprogramok letöltése](#)
- [Intel Wi-Fi- és Bluetooth-illesztőprogramok](#)
- [Realtek HD audio illesztőprogramok](#)

Illesztőprogramok és letöltések

Az illesztőprogramok hibaelhárítása, letöltése vagy telepítése során javasoljuk, hogy olvassa el a Dell-tudásbázis illesztőprogramokkal és letöltésekkel kapcsolatos gyakori kérdéseket tartalmazó cikkét ([000123347](#)).

Illesztőprogramok letöltése


1. Kapcsolja be a számítógépet.
2. Látogasson el a **Dell.com/support** weboldalra.
3. Kattintson a **Product Support (Terméktámogatás)** elemre, írja be a számítógép szervizcímkejét, és kattintson a **Submit (Küldés)** gombra.

 **MEGJEGYZÉS:** Ha nem találja a szervizcímkeket, használja az automatikus érzékelés funkciót vagy manuálisan keresse meg a számítógép típusát.

4. Kattintson a **Drivers and Downloads (Illesztőprogramok és letöltések)** lehetőségre.
5. Válassza ki a számítógépén telepített operációs rendszert.
6. Görgessen lefelé az oldalon, és válassza ki a telepítendő illesztőprogramot.
7. Kattintson a **Download File (Fájl letöltése)** lehetőségre, és töltsse le a számítógépéhez megfelelő illesztőprogramot.
8. Ha befejeződött a letöltés, keresse meg a mappát, amelybe az illesztőprogram fájlját mentette.
9. Kattintson duplán az illesztőprogram fájlikonjára, és kövesse a képernyőn megjelenő utasításokat.

A chipkészlet-illesztőprogram letöltése

1. Kapcsolja be a számítógépet.
2. Látogasson el a **Dell.com/support** weboldalra.
3. Kattintson a **Product Support (Terméktámogatás)** elemre, írja be a számítógép szervizcímkejét, és kattintson a **Submit (Küldés)** gombra.

 **MEGJEGYZÉS:** Ha nincs meg a szervizcímke, használja az automatikus érzékelés funkciót vagy manuálisan keresse meg a számítógép típusát.

4. Kattintson a **Drivers and Downloads (Illesztőprogramok és letöltések)** lehetőségre.
5. Válassza ki a számítógépén telepített operációs rendszert.
6. Görgessen lefelé az oldalon, bontsa ki a **Chipset (Chipkészlet)** opciót, és válassza ki a chipkészlet illesztőprogramot.
7. A chipkészlet-illesztőprogramjához tartozó legújabb verzió letöltéséhez kattintson a **Download File (Fájl letöltése)** lehetőségre.

- A letöltés befejeződése után lépjen be abba a mappába, ahová az illesztőprogram fájlját letöltötte.
- Kattintson duplán a chipkészlet illesztőprogram fájl ikonjára, és kövesse a képernyőn megjelenő utasításokat.

Intel chipkészlet illesztőprogramok

Ellenőrizze, hogy telepítette-e az Intel chipkészlet illesztőprogramjait a laptopra.

MEGJEGYZÉS: Kattintson a **Start > Vezérlőpult > Eszközkezelő** menüpontra

vagy

A Keresés a weben és a Windowsban menüpontban írja be a következőt: **Device Manager**

18. táblázat: Intel chipkészlet illesztőprogramok

Telepítés előtt	Telepítés után
<ul style="list-style-type: none"> Other devices <ul style="list-style-type: none"> PCI Data Acquisition and Signal Processing Controller PCI Device PCI Memory Controller PCI Simple Communications Controller SM Bus Controller Unknown device System devices <ul style="list-style-type: none"> ACPI Fan ACPI Fan ACPI Fan ACPI Fan ACPI Fan ACPI Fixed Feature Button ACPI Power Button ACPI Processor Aggregator ACPI Thermal Zone ACPI Thermal Zone ACPI Thermal Zone Composite Bus Enumerator High Definition Audio Controller High precision event timer Intel(R) Power Engine Plug-in Legacy device Microsoft ACPI-Compliant Embedded Controller Microsoft ACPI-Compliant System Microsoft System Management BIOS Driver Microsoft UEFI-Compliant System Microsoft Virtual Drive Enumerator Microsoft Windows Management Interface for ACPI Microsoft Windows Management Interface for ACPI NDIS Virtual Network Adapter Enumerator Numeric data processor PCI Express Root Complex PCI Express Root Port PCI Express Root Port PCI Express Root Port PCI standard host CPU bridge PCI standard ISA bridge Plug and Play Software Device Enumerator Programmable interrupt controller Remote Desktop Device Redirector Bus System CMOS/real time clock System timer UMBus Root Bus Enumerator 	<ul style="list-style-type: none"> System devices <ul style="list-style-type: none"> ACPI Fan ACPI Fan ACPI Fan ACPI Fan ACPI Fan ACPI Fixed Feature Button ACPI Power Button ACPI Processor Aggregator ACPI Thermal Zone ACPI Thermal Zone Composite Bus Enumerator High Definition Audio Controller High precision event timer Intel(R) 100 Series/C230 Series Chipset Family LPC Controller - A143 Intel(R) 100 Series/C230 Series Chipset Family PCI Express Root Port #7 - A116 Intel(R) 100 Series/C230 Series Chipset Family PCI Express Root Port #6 - A115 Intel(R) 100 Series/C230 Series Chipset Family PCI Express Root Port #5 - A114 Intel(R) 100 Series/C230 Series Chipset Family PMC - A121 Intel(R) 100 Series/C230 Series Chipset Family SMBus - A123 Intel(R) 100 Series/C230 Series Chipset Family Thermal subsystem - A131

Grafikus illesztőprogramok letöltése

- Kapcsolja be a számítógépet.
- Látogasson el a **Dell.com/support** weboldalra.
- Kattintson a **Product Support (Terméktámogatás)** elemre, írja be a számítógép szervizcímkejét, és kattintson a **Submit (Küldés)** gombra.

MEGJEGYZÉS: Ha nincs szervizcímkeje, akkor használja az automatikus észlelés funkciót, vagy manuálisan keresse meg a számítógépének típusát.

- Kattintson a **Drivers and Downloads (Illesztőprogramok és letöltések)** lehetőségre.
- Kattintson a **Find it myself (Én keresem meg)** fülre.
- Válassza ki a számítógépén telepített operációs rendszert.
- Görögessen lefelé az oldalon, és válassza ki a telepítendő grafikus szoftvert.
- A **Download File (Fájl letöltése)** lehetőségre kattintva töltsse le a számítógép grafikus illesztőprogramját.
- A letöltés befejeződése után lépjen be abba a mappába, ahová elmentette a grafikus illesztőprogram fájlját.
- Kattintson duplán a grafikus illesztőprogram fájl ikonjára, és kövesse a képernyőn megjelenő utasításokat.

Intel HD grafikus illesztőprogramok

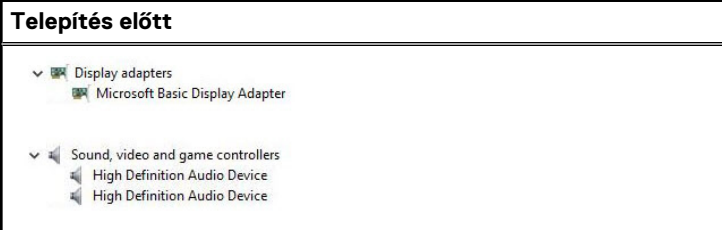
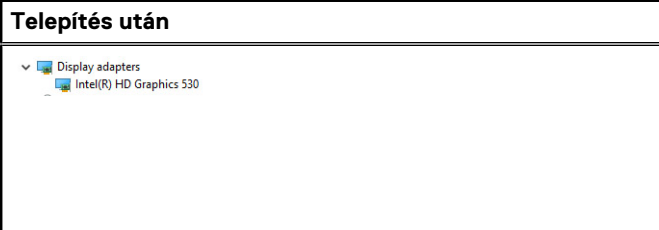
Ellenőrizze, hogy van-e Intel HD grafikus illesztőprogram telepítve a számítógépen.

MEGJEGYZÉS: Kattintson a **Start > Vezérlőpult > Eszközkezelő** elemre.

vagy

Érintse meg a Keresés a weben és a Windowsban lehetőséget, majd írja be: **Device Manager**

19. táblázat: Intel HD grafikus illesztőprogramok

Telepítés előtt	Telepítés után
	

Intel Wi-Fi- és Bluetooth-illesztőprogramok

Az Eszközkezelőben ellenőrizze, hogy telepítve van-e a hálózati kártya illesztőprogramja. Telepítse az illesztőprogram-frissítéseket

- > Audio inputs and outputs
- > Bluetooth
- > Computer
- > Disk drives
- > Display adapters
- > Firmware
- > Human Interface Devices
- > Imaging devices
- > Keyboards
- > Memory technology devices
- > Mice and other pointing devices
- > Monitors
- ▼ Network adapters
 - Bluetooth Device (Personal Area Network)
 - Bluetooth Device (RFCOMM Protocol TDI)
 - Dell Wireless 1820 802.11ac
 - Intel(R) Ethernet Connection (2) I219-LM
- > Ports (COM & LPT)
- > Print queues
- > Processors
- > Security devices
- > Software devices
- > Sound, video and game controllers
- > Storage controllers
- > System devices
- > Universal Serial Bus controllers

a dell.com/support webhelyről. Ellenőrizze az Eszközkezelőben, hogy telepítve van-e a Bluetooth-illesztőprogram. Az illesztőprogram-frissítéseket a dell.com/support oldalról telepítheti.

A Wi-Fi-illesztőprogram letöltése

1. Kapcsolja be a számítógépet.
2. Látogasson el a dell.com/support weboldalra.
3. Kattintson a **Product Support (Terméktámogatás)** részre, írja be számítógépének szervizcímkejét, és kattintson a **Submit (küldés)** lehetőségre.

MEGJEGYZÉS: Ha nincsen Szerviz füle, használja az automatikus érzékelés funkciót, vagy manuálisan keresse meg a számítógépének típusát.

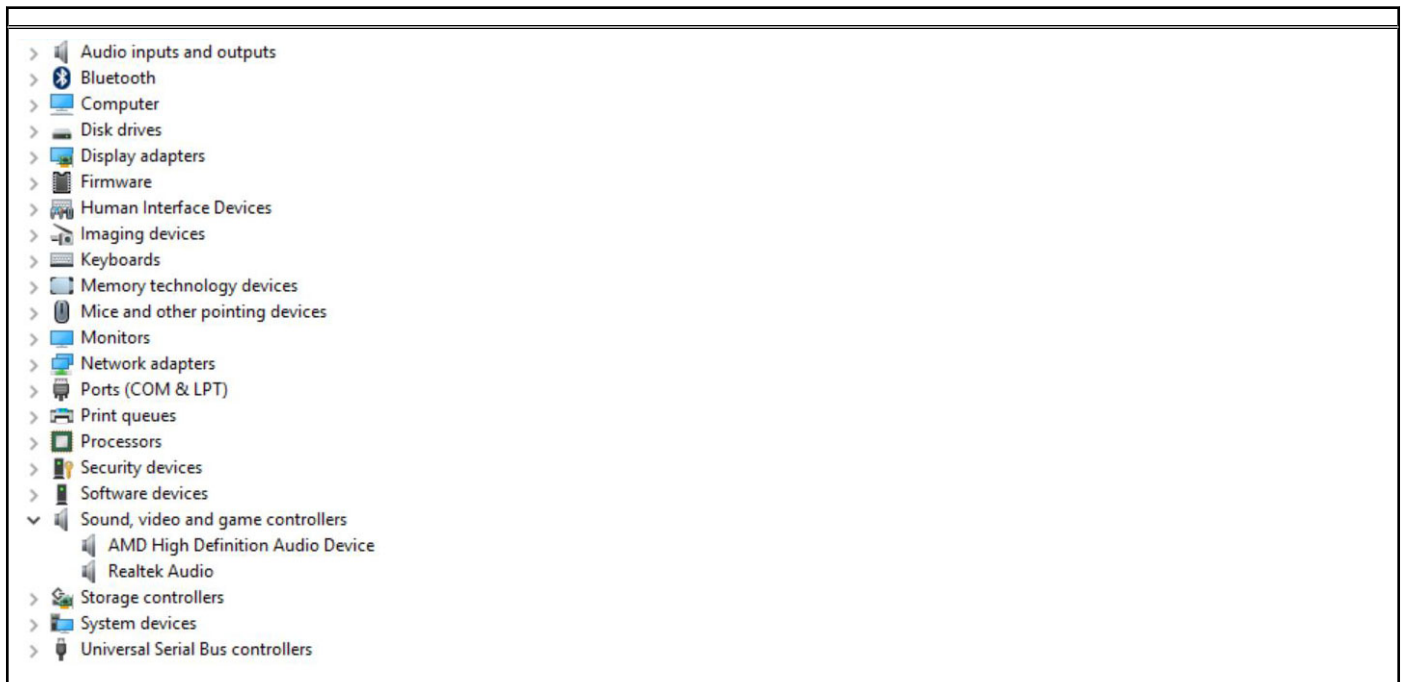
4. Kattintson a **Drivers & Downloads (Illesztőprogramok és letöltések) > Find it myself (Én keresem meg)** lehetőségre.

5. Görgessen lefelé az oldalon, és bontsa ki a **Network (Hálózat)** lehetőséget.
6. A számítógéphez tartozó Wi-Fi illesztőprogram letöltéséhez kattintson a **Download (Letöltés)** lehetőségre.
7. A letöltés befejeződése után lépjen be abba a mappába, ahova a Wi-Fi-illesztőprogramot mentette.
8. Kattintson duplán az illesztőprogramfájl ikonjára, és kövesse a képernyőn megjelenő utasításokat.

Realtek HD audio illesztőprogramok

Ellenőrizze, hogy van-e Realtek audio-illesztőprogram telepítve a számítógépen.

20. táblázat: Realtek HD audio illesztőprogramok



Az audio-illesztőprogram letöltése

1. Kapcsolja be a számítógépet.
2. Látogasson el a **dell.com/support** weboldalra.
3. Kattintson a **Product Support (Terméktámogatás)** elemre, írja be a számítógép szervizcímkejét, és kattintson a **Submit (Küldés)** gombra.

MEGJEGYZÉS: Ha nincsen Szerviz füle, használja az automatikus érzékelés funkciót, vagy manuálisan keresse meg a számítógépének típusát.



4. Kattintson a **Drivers & Downloads (Illesztőprogramok és letöltések) > Find it myself (Én keresem meg)** lehetőségre.
5. Görgessen lefelé az oldalon, és bontsa ki az **Audio (Hang)** lehetőséget.
6. A hangkártya-illesztőprogram letöltéséhez kattintson a **Download (Letöltés)** lehetőségre.
7. Mentse el a fájlt, majd a letöltés befejezése után keresse meg a mappát, amelybe az audio-illesztőprogram fájlt mentette.
8. Kattintson duplán az audio-illesztőprogram fájljának ikonjára, és kövesse a képernyőn megjelenő utasításokat az illesztőprogram telepítéséhez.

Segítség igénybevétele és a Dell elérhetőségei

Mire támaszkodhat a probléma önálló megoldása során?


A probléma önálló megoldását szolgáló alábbi források révén juthat a Dell-termékekkel és -szolgáltatásokkal kapcsolatos információhoz és segítséghez:


21. táblázat: Mire támaszkodhat a probléma önálló megoldása során?

Mire támaszkodhat a probléma önálló megoldása során?	Forrás címe
A Dell-termékekre és -szolgáltatásokra vonatkozó információk	www.dell.com
My Dell alkalmazás	
Tippek	
Forduljon a támogatási szolgálathoz	A Windows keresőmezőjébe írja be a Contact Support kifejezést, majd nyomja meg az Enter billentyűt.
Az operációs rendszer online súgója	www.dell.com/support/windows
Elsőrangú megoldások, diagnosztikai eszközök, illesztőprogramok és letöltések elérése, valamint további információk beszerzése a számítógéppel kapcsolatban videók, kézikönyvek és dokumentumok formájában.	Dell számítógépe egy szervizcímke vagy egy Express Service kód segítségével egyedi módon azonosítható. A Dell számítógépéhez tartozó támogatási erőforrások eléréséhez adja meg a szervizcímken szereplő számsort vagy az Express Service kódot a www.dell.com/support oldalon. Ha segítségre van szüksége a szervizcímke megkereséséhez, tekintse meg a Szervizcímke megkeresése Dell laptopján című részt.
Dell-tudásbázis cikkek számos számítógépes probléma megoldásához.	<ol style="list-style-type: none"> 1. Látogasson el a www.dell.com/support weboldalra. 2. A Support oldal tetején lévő menüben válassza a Support > Knowledge Base elemet. 3. A Knowledge Base oldal Search mezőjébe írja be a kulcsszót, témakört vagy típusszámot, majd kattintson a keresés ikonra (vagy érintse azt meg) a kapcsolódó cikkek megtekintéséhez.

A Dell elérhetőségei

Ha értékesítéssel, műszaki támogatással vagy ügyfélszolgálattal kapcsolatosan szeretne a Dellhez fordulni, látogasson el ide: www.dell.com/contactdell.

 **MEGJEGYZÉS:** Az elérhetőség országonként/régióként és termékenként változik, és előfordulhat, hogy néhány szolgáltatás nem áll rendelkezésre az Ön országában/régiójában.

 **MEGJEGYZÉS:** Amennyiben nem rendelkezik aktív internetkapcsolattal, elérhetőséget találhat a vevői számlával, szállítójeggyel, blokkal vagy a Dell termékkatalógussal kapcsolatban.

Módosítási előzmények

Nyomon követi a dokumentumon végrehajtott összes frissítést. Általában tartalmazza a módosítás dátumát, a verziószámot és a módosítás rövid leírását. Ez a napló segít fenntartani az átláthatóságot, az elszámoltathatóságot és az egyértelmű előrehaladási ütemtervet.

22. táblázat: Módosítási előzmények

Változat:	Dátum	Leírás
A00	22-05-2018	Eredeti kiadás dátuma.
A03	09-10-2025	<ul style="list-style-type: none">Felülvizsgálati témakör hozzáadva