


# OptiPlex XE3 Small Form Factor


## Pengaturan dan Spesifikasi


PERINGATAN: Konten ini diterjemahkan menggunakan kecerdasan buatan (AI). Konten ini mungkin mengandung kesalahan dan disediakan "sebagaimana adanya" tanpa adanya jaminan dalam bentuk apa pun. Untuk melihat konten asli (tidak diterjemahkan), silakan lihat versi bahasa Inggris. Jika Anda memiliki pertanyaan atau kekhawatiran tentang konten ini, silakan hubungi Dell di [Dell.Translation.Feedback@dell.com](mailto:Dell.Translation.Feedback@dell.com).

<b>Bab 1: Siapkan komputer Anda.....</b>	<b>4</b>
<b>Bab 2: Sasis.....</b>	<b>7</b>
Tampilan depan.....	7
Tampilan belakang.....	7
<b>Bab 3: Spesifikasi sistem.....</b>	<b>9</b>
Dimensi sistem fisik.....	9
Chipset.....	10
Prosesor.....	10
Sistem operasi.....	10
Memori.....	11
Port dan konektor.....	11
Komunikasi.....	12
Video.....	12
Audio.....	13
Penyimpanan.....	14
Catu daya.....	14
Security (Keamanan).....	14
Lingkungan.....	14
<b>Bab 4: Perangkat Lunak.....</b>	<b>16</b>
Mengunduh driver.....	16
Mengunduh driver chipset.....	16
Driver chipset Intel.....	16
Mengunduh driver grafis.....	17
Driver Intel HD Graphics.....	17
Intel Wi-Fi dan Driver Bluetooth.....	18
Mengunduh driver Wi-Fi.....	18
Driver audio Realtek HD.....	18
Mengunduh driver audio.....	19
<b>Bab 5: Mendapatkan bantuan dan menghubungi Dell.....</b>	<b>20</b>
<b>Bab 6: Riwayat revisi.....</b>	<b>21</b>

## Catatan, perhatian, dan peringatan

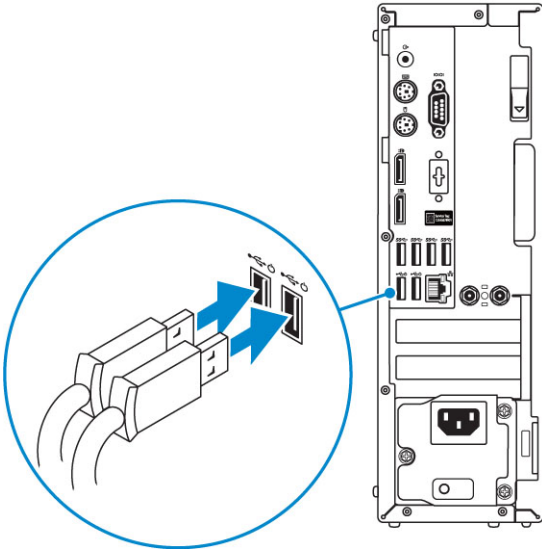
 **CATATAN:** CATATAN menunjukkan informasi penting yang membantu Anda menggunakan produk Anda dengan lebih baik.

 **PERHATIAN:** PERHATIAN menunjukkan kemungkinan terjadinya kerusakan pada perangkat keras atau hilangnya data, dan memberitahu Anda mengenai cara menghindari masalah tersebut.

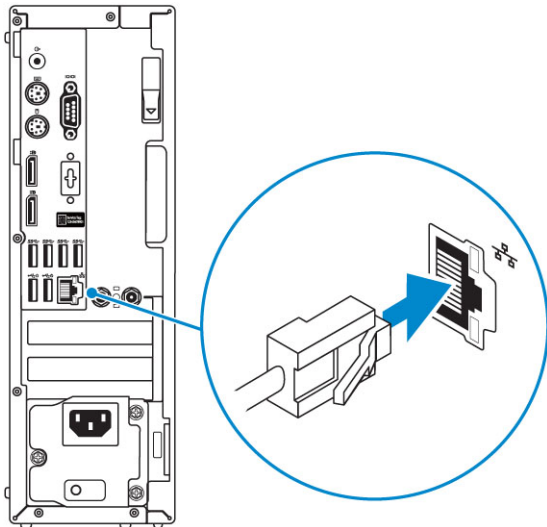
 **PERINGATAN:** PERINGATAN menunjukkan potensi terjadinya kerusakan properti, cedera pada seseorang, atau kematian.

# Siapkan komputer Anda

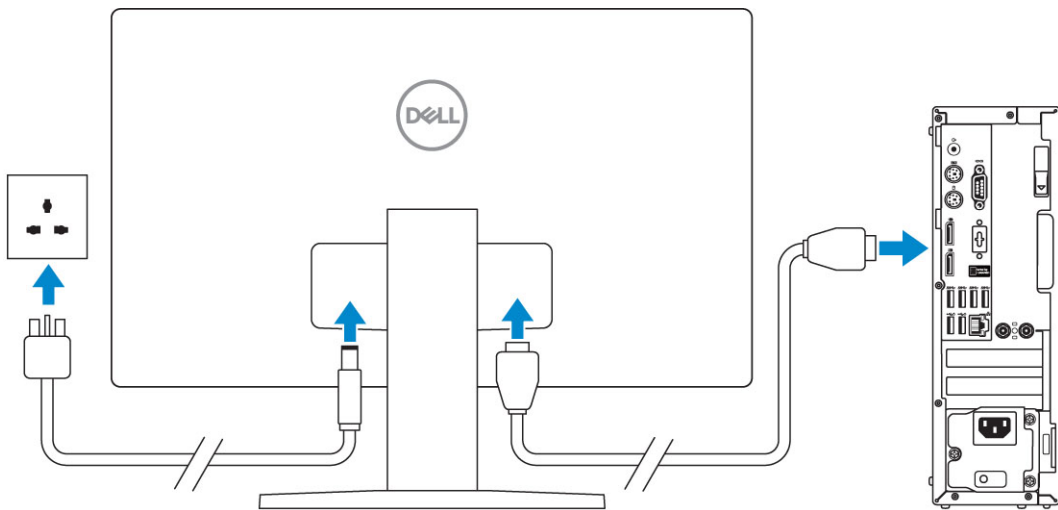
1. Menyambungkan keyboard dan mouse.



2. Menyambungkan ke jaringan Anda menggunakan kabel, atau menyambungkan ke jaringan nirkabel.

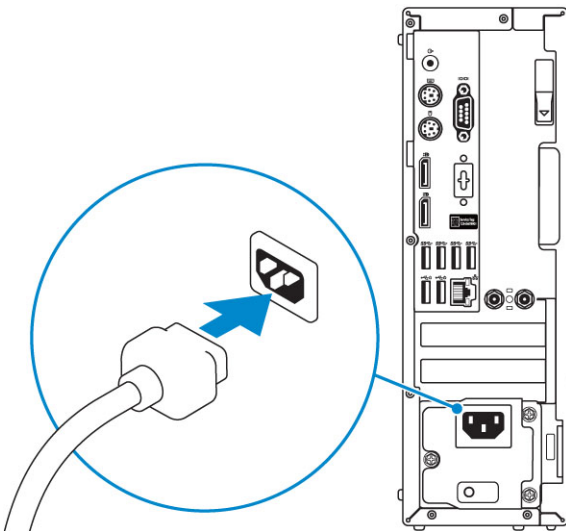


3. Sambungkan display.

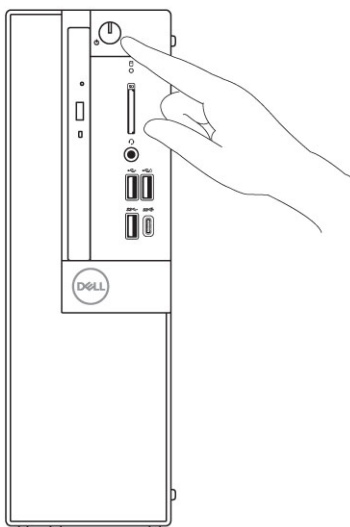


**i** **CATATAN:** Jika Anda memesan komputer dengan kartu grafis diskrit, maka sudah disertakan port HDMI dan display pada panel belakang komputer Anda. Sambungkan display ke kartu grafis diskrit.

4. Sambungkan kabel daya



5. Tekan tombol daya.

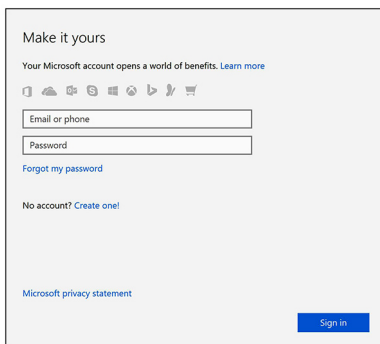


6. Ikuti petunjuk pada layar untuk menyelesaikan pengaturan Windows:

- a. Sambungkan ke jaringan.



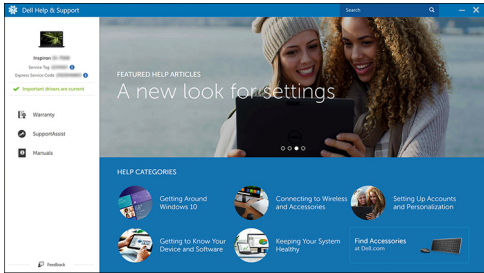



b. Masuk ke akun Microsoft Anda atau buat akun baru.



7. Mencari lokasi aplikasi Dell.

**Tabel 1. Mencari lokasi aplikasi Dell**

	<p>Daftarkan komputer Anda</p>
	<p>Bantuan &amp; Dukungan Dell</p> 
	<p>SupportAssist — Periksa dan perbarui komputer Anda</p>

# Sasis

Bab ini mengilustrasikan beberapa tampilan chassis bersama dengan port dan konektor dan juga menjelaskan kombinasi tombol pintas FN.

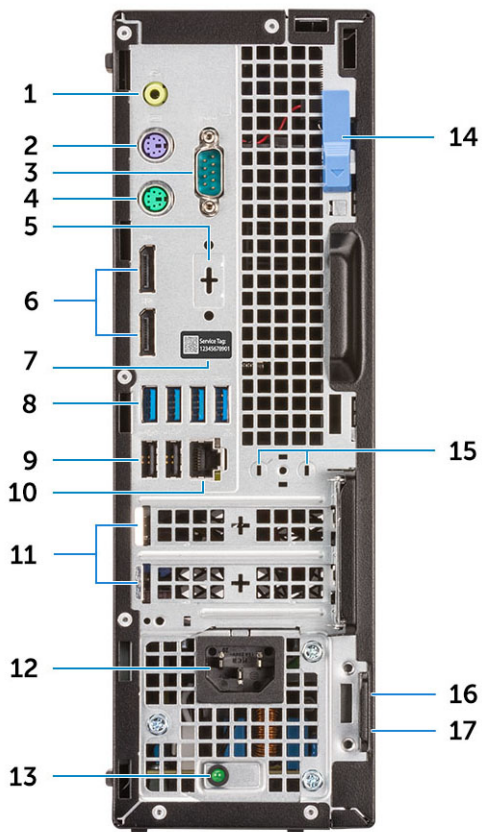
## Topik:

- Tampilan depan
- Tampilan belakang

## Tampilan depan

1. Drive optikal (opsional)
2. Tombol daya dan lampu daya
3. Lampu aktivitas hard disk
4. Pembaca kartu memori (opsional)
5. Port headset/jack audio universal
6. Port USB 2.0 dengan PowerShare (mendukung kemampuan pengisian baterai)
7. Port USB 2.0
8. Port USB 3.1 Gen 2 Tipe-C dengan PowerShare
9. Port USB 3.1 Gen 1

## Tampilan belakang



1. Port Line-out
2. Port keyboard PS/2
3. Port serial
4. Port mouse PS/2
5. DisplayPort/HDMI 2.0b/VGA/USB Tipe-C Mode-Alt (opsional)
6. Pelabuhan Tampilan
7. Tag layanan
8. Port USB 3.1 Gen 1
9. Port USB 2.0 (mendukung SmartPower On)
10. Port jaringan
11. Slot kartu ekspansi
12. Port konektor daya
13. Lampu diagnostik catu daya
14. Lepaskan kait
15. Konektor SMA antena (opsional)
16. Slot kabel keamanan Kensington
17. Cincin gembok

# Spesifikasi sistem

**CATATAN:** Penawaran mungkin berbeda-beda di setiap negara. Spesifikasi berikut disyaratkan oleh hukum untuk dikirim bersama komputer Anda. Untuk informasi lebih lanjut tentang komputer Anda, klik **Help and Support Bantuan dan Dukungan**) di sistem operasi Windows Anda lalu pilih opsi untuk melihat informasi tentang komputer Anda.

## Topik:

- [Dimensi sistem fisik](#)
- [Chipset](#)
- [Prosesor](#)
- [Sistem operasi](#)
- [Memori](#)
- [Port dan konektor](#)
- [Komunikasi](#)
- [Video](#)
- [Audio](#)
- [Penyimpanan](#)
- [Catu daya](#)
- [Security \(Keamanan\)](#)
- [Lingkungan](#)

## Dimensi sistem fisik

**Tabel 2. Dimensi sistem fisik**

Volume sasis (liter)	7.8
Berat sasis (pon / kilogram)	11.57/5.26

**Tabel 3. Dimensi sasis**

Tinggi (inci / sentimeter)	11.42/29
Lebar (inci / sentimeter)	3.65/9.26
Kedalaman (inci / sentimeter)	11.50/29.2
Berat pengiriman (pon / kilogram – termasuk bahan pengemasan)	15.09/6.86

**Tabel 4. Parameter pengemasan**

Tinggi (inci / sentimeter)	10.38/26.4
Lebar (inci / sentimeter)	19.2/48.7
Kedalaman (inci / sentimeter)	15.5/39.4

# Chipset

Tabel 5. Spesifikasi chipset

Tipe	Intel Q370
Memori stabil pada chipset	Ya
SPI (Serial Peripheral Interface) konfigurasi BIOS	256Mbit (32MB) terletak di SPI_FLASH pada chipset
Trusted Platform Module (Discrete TPM Aktif)	24KB terletak di TPM 2.0 pada chipset
Firmware TPM (Discrete TPM Nonaktif)	Tersedia di negara-negara tertentu
EEPROM NIC	Konfigurasi LOM yang terkandung di dalam LOM e-fuse – tidak ada LOM EEPROM khusus

# Prosesor

Produk Standar Global (GSP) adalah bagian dari produk hubungan yang dikelola untuk ketersediaan dan transisi tersinkron di seluruh dunia. Produk ini menjamin bahwa platform yang sama tersedia untuk dibeli secara global. Platform ini memungkinkan pelanggan untuk mengurangi jumlah konfigurasi yang dikelola di seluruh dunia, sehingga dapat menghemat biaya. Produk ini juga memungkinkan perusahaan untuk menerapkan standar TI global dengan berfokus pada konfigurasi produk khusus di seluruh dunia. Prosesor GSP yang disebutkan di bawah ini akan tersedia untuk pelanggan Dell.

**CATATAN:** Jumlah prosesor bukanlah ukuran kinerja. Ketersediaan prosesor bisa berubah dan mungkin berbeda-beda di setiap negara.

Tabel 6. Spesifikasi prosesor

Tipe	UMA Graphics
Intel Core i3-8100 (4 Cores/6MB/4T/3,6GHz/65W)	Intel UHD 630 Graphics terintegrasi dalam CPU
Intel Core i3-8300 (4 Cores/8MB/4T/3,7GHz/65W)	Intel UHD 630 Graphics terintegrasi dalam CPU
Intel Core i5-8400 (6 Cores/9MB/6T/hingga 4,0GHz/65W)	Intel UHD 630 Graphics terintegrasi dalam CPU
Intel Core i5-8500 (6 Cores/9MB/6T/hingga 4,1GHz/65W)	Intel UHD 630 Graphics terintegrasi dalam CPU
Intel Core i5-8600 (6 Cores/9MB/6T/hingga 4,3GHz/65W)	Intel UHD 630 Graphics terintegrasi dalam CPU
Intel Core i7-8700 (6 Cores/12MB/12T/hingga 4,6GHz/65W)	Intel UHD 630 Graphics terintegrasi dalam CPU
Intel Celeron-G4900 (2 Cores/2MB/hingga 3,1GHz/54W)	Intel UHD 610 Graphics terintegrasi dalam CPU
Intel Celeron-G4920 (2 Cores/2MB/hingga 3,2GHz/54W)	Intel UHD 610 Graphics terintegrasi dalam CPU
Intel Pentium Gold-G5400 (2 Cores/4MB/hingga 3,7GHz/54W)	Intel UHD 610 Graphics terintegrasi dalam CPU
Intel Pentium Gold-G5500 (2 Cores/4MB/hingga 3,8GHz/54W)	Intel UHD 610 Graphics terintegrasi dalam CPU
Intel Pentium Gold-G5600 (2 Cores/4MB/hingga 3,9GHz/54W)	Intel UHD 610 Graphics terintegrasi dalam CPU

# Sistem operasi

OptiPlex XE3 Anda mendukung sistem operasi berikut:

- Windows 11 Home, 64-bit

- Windows 11 Home National Academic, 64-bit
- Windows 11 Pro, 64-bit
- Windows 11 Pro National Academic, 64-bit
- Windows 10 Home, 64-bit
- Windows 10 Home National Academic, 64-bit
- Windows 10 Pro, 64-bit
- Windows 10 Pro National Academic, 64-bit
- Ubuntu 16.04 LTS, 64-bit
- Neokylin 6.0 (Hanya Tiongkok)

## Memori

**Tabel 7. Spesifikasi memori**

Konfigurasi memori minimum	4 GB
Konfigurasi memori maksimum	64 GB
Jumlah slot	4 slot DIMM
Memori maksimum yang didukung per slot	32 GB
Opsi memori	<ul style="list-style-type: none"> <li>• 4 GB - 1 x 4 GB</li> <li>• 8 GB - 1 x 8 GB</li> <li>• 8 GB - 2 x 4 GB</li> <li>• 16 GB - 2 x 8 GB</li> <li>• 16 GB - 1 x 16 GB</li> <li>• 32 GB - 2 x 16 GB</li> <li>• 64 GB - 2 x 32 GB</li> </ul>
Tipe	DDR4 DRAM memori Non-ECC
Kecepatan	2666 MHz (bekerja pada 2400 MHz di prosesor i3, Pentium, dan Celeron)

## Port dan konektor

**Tabel 8. Port dan konektor**

Pembaca kartu memori	Pembaca kartu memori SD 4.0—opsional
USB	<ul style="list-style-type: none"> <li>• Port USB 2.0 mendukung Smart Power On (Belakang)</li> <li>• Empat port USB 3.1 Gen 1 (Belakang)</li> <li>• Satu port USB 2.0 (Depan)</li> <li>• Port USB 2.0 dengan PowerShare (Depan)</li> <li>• Port USB 3.1 Gen 1 (Depan)</li> <li>• Port USB 3.1 Gen 2 dengan PowerShare (Depan)</li> </ul>
Security (Keamanan)	Slot kunci Kensington
Audio	<ul style="list-style-type: none"> <li>• Jack audio universal</li> <li>• Satu port jalur keluar</li> </ul>
Video	<ul style="list-style-type: none"> <li>• Dua DisplayPort</li> <li>• HDMI 2.0, DP, VGA, USB Tipe-C (dengan Mode DP Alt)—opsional</li> </ul>

**Tabel 8. Port dan konektor (lanjutan)**

Adaptor jaringan	Satu konektor RJ-45 (10/100/1000)
Port serial	Satu port serial—opsional

## Komunikasi

**Tabel 9. Komunikasi**

Adaptor jaringan	Intel i219-LM Gigabit1 Ethernet LAN 10/100/1000 (Wake Up Jarak Jauh, PXE dan dukungan) Kartu Jaringan Gigabit PCIe Intel 10/100/1000 (opsional)
Wireless (Nirkabel)	<ul style="list-style-type: none"> <li>• Qualcomm QCA61x4A Dual-band 2x2 802.11ac Wireless dengan MU-MIMO + Bluetooth 4.2</li> <li>• Intel Wireless-AC 9560, Dual-band 2x2 802.11ac Wi-Fi dengan MU-MIMO + Bluetooth 5</li> <li>• Antena Nirkabel Internal</li> <li>• Konektor nirkabel dan antena eksternal</li> <li>• Mendukung NIC nirkabel 802.11n dan 802.11ac</li> </ul>

## Video

**Tabel 10. Video**

Pengontrol	Tipe	Kebergantungan CPU	Tipe memori grafis	Kapasitas	Dukungan display eksternal	Resolusi maksimum
Intel HD 630 Graphics	UMA	Prosesor Intel Core Generasi Ke-8 <ul style="list-style-type: none"> <li>• Intel Core i3-8100</li> <li>• Intel Core i3-8300</li> <li>• Intel Core i5-8400</li> <li>• Intel Core i5-8500</li> <li>• Intel Core i5-8600</li> <li>• Intel Core i7-8700</li> </ul>	Terintegrasi pada CPU	Memori sistem bersama	DisplayPort 1.2 Beragam pilihan Video (VGA, DP1.2, HDMI 2.0 dan USB Tipe-C Alt-mode)	VGA: 2048x1536@60 Hz DisplayPort: 4096x2304@60 Hz HDMI : 1920x1080@60 Hz
kontroler gfx	UMA	Prosesor Intel Core Generasi Ke-8 <ul style="list-style-type: none"> <li>• Intel Celeron-G4900</li> <li>• Intel Celeron-G4920</li> <li>• Intel Pentium Gold-G5400</li> <li>• Intel Pentium Gold-G5500</li> <li>• Intel Pentium Gold-G5600</li> </ul>	Terintegrasi pada CPU	Memori sistem bersama	DisplayPort 1.2 Beragam pilihan Video (VGA, DP1.2, HDMI 2.0 dan USB Tipe-C Alt-mode)	VGA: 2048x1536@60 Hz DisplayPort: 4096x2304@60 Hz HDMI : 1920x1080@60 Hz
AMD Radeon R5 430	Diskret	T/A	GDDR5	2GB	DisplayPort 1.2 Beragam pilihan Video (VGA, DP1.2, HDMI 2.0 dan	VGA: 2048x1536@60 Hz DisplayPort: 4096x2304@60 Hz HDMI : 1920x1080@60 Hz

**Tabel 10. Video (lanjutan)**

Pengontrol	Tipe	Kebergantungan CPU	Tipe memori grafis	Kapasitas	Dukungan display eksternal	Resolusi maksimum
					USB Tipe-C Alt-mode)	
NVIDIA GeForce GT 730	Diskret	T/A	GDDR5	2GB	DisplayPort 1.2 Beragam pilihan Video (VGA, DP1.2, HDMI 2.0 dan USB Tipe-C Alt-mode)	VGA: 2048x1536@60 Hz DisplayPort: 4096x2304@60 Hz HDMI : 1920x1080@60 Hz
AMD Radeon RX 550	Diskret	T/A	GDDR5	4GB	DisplayPort 1.2 Beragam pilihan Video (VGA, DP1.2, HDMI 2.0 dan USB Tipe-C Alt-mode)	VGA: 2048x1536@60 Hz DisplayPort: 4096x2304@60 Hz HDMI : 1920x1080@60 Hz
Dual AMD Radeon R5 430	Diskret	T/A	GDDR5	2GB	DisplayPort 1.2 Beragam pilihan Video (VGA, DP1.2, HDMI 2.0 dan USB Tipe-C Alt-mode)	VGA: 2048x1536@60 Hz DisplayPort: 4096x2304@60 Hz HDMI : 1920x1080@60 Hz

## Audio

**Tabel 11. Spesifikasi audio**

Pengontrol	Realtek ALC3234
Tipe	Terintegrasi
Speaker	Speaker Business internal (mono)
Antarmuka	<ul style="list-style-type: none"> <li>● AC511 Sound Bar (opsional)</li> <li>● Microsoft PlayReady3 Siap</li> <li>● Mendukung audio multi-streaming</li> <li>● Kombinasi headset/mic stereo</li> </ul>
Amplifier speaker internal	2W (RMS) per kanal

# Penyimpanan

Tabel 12. Spesifikasi penyimpanan

Tipe	Faktor pembentuk	Antarmuka	Kapasitas
Solid-State Drive (SSD)	M.2 2280/2230	<ul style="list-style-type: none"><li>SATA AHCI, Hingga 6 Gbps</li><li>PCIe 3 x4 NVME, Hingga 32 Gbps</li></ul>	Hingga 512 GB
Hard disk (HDD)	2,5 dan 3,5 inci	SATA AHCI, Hingga 6 Gbps	Hingga 2 TB di 5400/7200 RPM
Solid State Hybrid Drive	Satu 2,5 inci	SATA AHCI, Hingga 6 Gbps	2,5 inci 1 TB di 5400 RPM
Drive optik	1 Slim	SATA AHCI, Hingga 6 Gbps	
Memori Intel Optane	2,5 dan 3,5 inci		Hingga 2 TB di 5400/7200 RPM

# Catu daya

Tabel 13. Catu daya

Tegangan Input	90 - 264 VAC, 47 Hz - 63 Hz
Arus input (maksimum)	4,2A/2,1A

# Security (Keamanan)

Tabel 14. Security (Keamanan)

Spesifikasi	Optiplex XE3 Small Form Factor
<ul style="list-style-type: none"><li>Trusted Platform Module (Discrete TPM Aktif)</li><li>Discrete TPM Nonaktif</li></ul>	Terpadu pada board sistem
Penutup Kabel	Opsional
Sakelar Intrusi Sasis	Standar
Keyboard Smartcard Dell	Opsional
Slot pengunci sasis dan pendukung perulangan	Standar

<sup>1</sup>TPM tidak tersedia di semua negara.

# Lingkungan

**CATATAN:** Untuk informasi lebih lanjut tentang fitur lingkungan Dell, harap kunjungi bagian atribut lingkungan. Lihat khususnya daerah Anda untuk mencari tahu tentang ketersediaan.

Tabel 15. Lingkungan

Pemasok daya hemat energi	Standar
Sasis bebas BFR/PVC	Tidak
Dukungan pengemasan secara vertikal	Ya
Pengemasan dapat didaur ulang	Ya

**Tabel 15. Lingkungan (lanjutan)**


Pengemasan MultiPack	Opsional, Amerika saja
----------------------	------------------------

# Perangkat Lunak


## Topik:

- Mengunduh driver
- Mengunduh driver chipset
- Mengunduh driver grafis
- Intel Wi-Fi dan Driver Bluetooth
- Driver audio Realtek HD

## Mengunduh driver

1. Hidupkan komputer.
2. Buka **Dell.com/support**.
3. Klik **Product support (Dukungan produk)**, masukkan Tag Servis dari komputer Anda, lalu klik **Submit (Ajukan)**.  
 **CATATAN:** Jika Anda tidak memiliki Tag Servis, gunakan fitur deteksi otomatis atau ramban secara manual untuk melihat mode komputer Anda.
4. Klik **Drivers and Downloads (Driver dan Unduhan)**.
5. Pilih sistem operasi yang dipasang di komputer Anda.
6. Gulir halaman ke bawah dan pilih driver yang akan dipasang.
7. Klik **Download File (Unduh File)** untuk mengunduh driver untuk komputer Anda.
8. Navigasikan ke folder dimana Anda menyimpan file driver, setelah pengunduhan selesai.
9. Klik dua kali pada ikon file driver tersebut lalu ikuti petunjuk di layar.

## Mengunduh driver chipset

1. Hidupkan komputer.
2. Buka **Dell.com/support**.
3. Klik **Product support (Dukungan produk)**, masukkan Tag Servis dari komputer Anda, lalu klik **Submit (Ajukan)**.  
 **CATATAN:** Jika Anda tidak memiliki Tag Servis, gunakan fitur deteksi otomatis atau jelajahi secara manual untuk melihat model laptop Anda.
4. Klik **Drivers and Downloads (Driver dan Unduhan)**.
5. Pilih sistem operasi yang dipasang di komputer Anda.
6. Gulir ke bawah halaman, luaskan **Chipset**, dan pilih driver chipset Anda.
7. Klik **Download File (Unduh File)** untuk mengunduh versi driver chipset terbaru untuk laptop Anda.
8. Setelah pengunduhan selesai, navigasikan ke folder tempat Anda menyimpan file driver tersebut.
9. Klik dua kali pada ikon file driver chipset lalu ikuti petunjuk di layar.

## Driver chipset Intel

Verifikasikan apakah driver chipset Intel sudah terpasang dalam komputer.

 **CATATAN:** Klik **Start (Mulai)** > **Control Panel (Panel Kontrol)** > **Device Manager (Pengelola Perangkat)**


atau

Dalam Search the web and Windows (Cari di web dan Windows), ketik **Device Manager**

**Tabel 16. Driver chipset Intel**

Sebelum pemasangan	Setelah pemasangan

## Mengunduh driver grafis

1. Hidupkan komputer.
2. Buka **Dell.com/support**.
3. Klik **Product support (Dukungan produk)**, masukkan Tag Servis dari komputer Anda, lalu klik **Submit (Ajukan)**.  
 **CATATAN:** Jika Anda tidak memiliki Tag Servis, gunakan fitur deteksi otomatis atau ramban secara manual untuk melihat mode komputer Anda.
4. Klik **Drivers and Downloads (Driver dan Unduhan)**.
5. Click tab **Find it myself (Temukan sendiri)**.
6. Pilih sistem operasi yang dipasang di komputer Anda.
7. Gulir ke bawah halaman dan pilih driver grafis yang akan dipasang.
8. Klik **Download File (Unduh File)** untuk mengunduh driver grafis untuk komputer Anda.
9. Setelah pengunduhan selesai, navigasikan ke folder tempat Anda menyimpan file driver grafis tersebut.
10. Ketuk dua kali pada ikon file driver grafis lalu ikuti petunjuk di layar.

## Driver Intel HD Graphics


Verifikasikan apakah driver Intel HD Graphics sudah terpasang dalam komputer.

 **CATATAN:** Klik **Start (Mulai) → Control Panel (Panel Kontrol) → Device Manager (Pengelola Perangkat)**.

atau

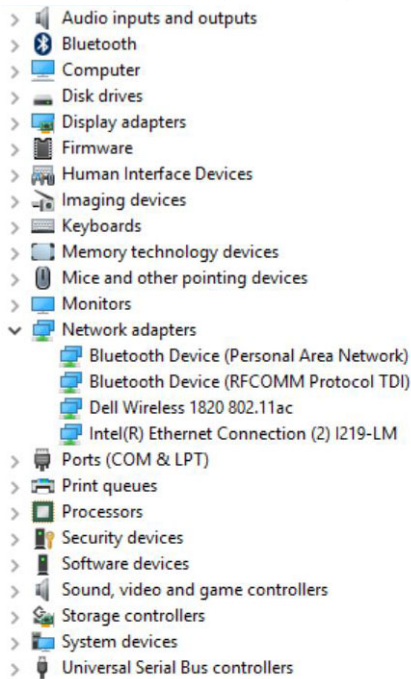
Ketuk Search the Web and Windows (Cari di Web dan Windows). **Device Manager**

Tabel 17. Driver Intel HD Graphics

Sebelum pemasangan	Setelah pemasangan
	Gambar: Driver Intel HD Graphics setelah pemasangan

## Intel Wi-Fi dan Driver Bluetooth

Di dalam Device Manager (Pengelola Perangkat), periksa apakah driver kartu jaringan terpasang. Pasang pembaruan driver dari **dell.com/**



**support.** dalam Device Manager (Pengelola Perangkat), periksa apakah driver bluetooth sudah terpasang. Pasang pembaruan driver dari **dell.com/support**.

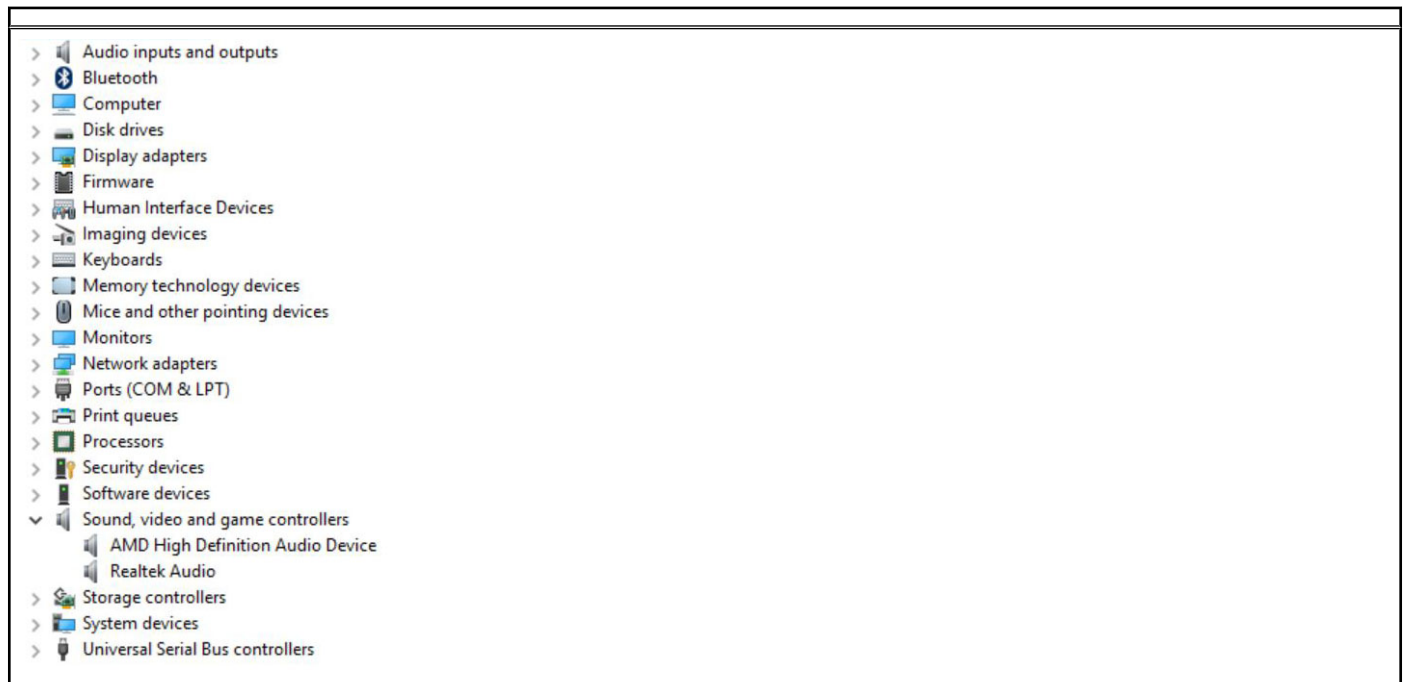
## Mengunduh driver Wi-Fi

1. Hidupkan komputer Anda.
2. Kunjungi **dell.com/support**.
3. Klik **Product Support** (Dukungan Produk), masukkan Tag Servis dari komputer Anda lalu klik **Submit** (Ajukan).  
i **CATATAN:** Jika Anda tidak memiliki Tag Servis, gunakan fitur deteksi otomatis atau ramban secara manual untuk melihat mode komputer Anda.
4. Klik **Drivers & downloads (Driver & unduhan) > Find it myself (Temukan sendiri)**.
5. Gulir ke bagian bawah halaman dan luaskan **Network (Jaringan)**.
6. Klik **Download (Unduh)** untuk mengunduh driver Wi-Fi untuk komputer Anda.
7. Setelah pengunduhan selesai, navigasikan ke folder tempat Anda menyimpan file driver Wi-Fi tersebut.
8. Klik dua kali pada ikon file driver tersebut lalu ikuti petunjuk di layar.


## Driver audio Realtek HD

Verifikasikan apakah driver audio Realtek sudah terpasang dalam komputer.

Tabel 18. Driver audio Realtek HD



## Mengunduh driver audio



1. Hidupkan komputer Anda.
2. Kunjungi [dell.com/support](https://www.dell.com/support).
3. Klik **Product support (Dukungan produk)**, masukkan Tag Servis dari komputer Anda, lalu klik **Submit (Ajukan)**.  
 **CATATAN:** Jika Anda tidak memiliki Tag Servis, gunakan fitur deteksi otomatis atau ramban secara manual untuk melihat mode komputer Anda.
4. Klik **Drivers & downloads (Driver & unduhan) > Find it myself (Temukan sendiri)**.
5. Gulir ke bagian bawah halaman dan luaskan **Audio**.
6. Klik **Download (Unduh)** untuk mengunduh driver audio.
7. Simpan file, dan setelah unduhan selesai, navigasikan ke folder tempat Anda menyimpan file driver audio.
8. Klik dua kali pada ikon file driver audio lalu ikuti petunjuk yang ditampilkan pada layar untuk memasang driver tersebut.

# Mendapatkan bantuan dan menghubungi Dell

## Sumber daya bantuan mandiri


Anda bisa mendapatkan informasi dan bantuan tentang produk dan layanan Dell dengan menggunakan sumber daya bantuan mandiri ini:


**Tabel 19. Sumber daya bantuan mandiri**

Sumber daya bantuan mandiri	Lokasi sumber daya
Informasi tentang produk dan layanan Dell.	<a href="http://www.dell.com">www.dell.com</a>
Aplikasi My Dell (Dell Saya)	
Tips	
Dukungan Kontak	Dalam kolom pencarian Windows, ketik <code>Contact Support</code> , lalu tekan Enter.
Bantuan online untuk sistem operasi	<a href="http://www.dell.com/support/windows">www.dell.com/support/windows</a>
Akses solusi teratas, diagnostik, driver, dan unduhan, serta pelajari lebih lanjut tentang komputer Anda melalui video, manual, dan dokumen.	<p>Komputer Dell Anda teridentifikasi secara unik dengan Tag Servis atau Express Service Code (Kode Layanan Ekspres). Untuk melihat sumber daya dukungan yang relevan bagi komputer Dell Anda, masukkan Tag Servis atau Express Service Code (Kode Layanan Ekspres) di <a href="http://www.dell.com/support">www.dell.com/support</a>.</p> <p>Untuk informasi selengkapnya mengenai cara menemukan Tag Servis untuk komputer Anda, lihat <a href="#">Temukan Tag Servis pada komputer Anda</a>.</p>
Artikel dasar pengetahuan Dell untuk berbagai masalah komputer	<ol style="list-style-type: none"> <li>1. Kunjungi <a href="http://www.dell.com/support">www.dell.com/support</a>.</li> <li>2. Pada bilah menu di bagian atas halaman Dukungan, pilih <b>Support (Dukungan) &gt; Knowledge Base (Dasar Pengetahuan)</b>.</li> <li>3. Di kolom Pencarian pada halaman Dasar Pengetahuan, ketik kata kunci, topik, atau nomor model, lalu klik atau ketuk ikon pencarian untuk melihat artikel terkait.</li> </ol>

## Menghubungi Dell

Untuk menghubungi Dell mengenai penjualan, dukungan teknis, atau masalah layanan pelanggan, lihat [www.dell.com/contactdell](http://www.dell.com/contactdell).

 **CATATAN:** Ketersediaan bervariasi tergantung negara/wilayah dan produk, dan beberapa layanan mungkin tidak tersedia di negara/wilayah Anda.

 **CATATAN:** Jika Anda tidak memiliki sambungan Internet aktif, Anda dapat menemukan informasi kontak mengenai faktur pembelian Anda, slip kemasan, tagihan, atau katalog produk Dell.

## Riwayat revisi

Melacak semua pembaruan yang dilakukan pada dokumen. Ini biasanya mencakup tanggal perubahan, nomor versi, dan deskripsi singkat tentang modifikasi. Log ini membantu menjaga transparansi, akuntabilitas, dan garis waktu kemajuan yang jelas.

**Tabel 20. Riwayat revisi**

Revisi	Tanggal	Deskripsi
A00	22-05-2018	Tanggal publikasi asli.
A03	09-10-2025	<ul style="list-style-type: none"><li>• Topik Revisi ditambahkan</li></ul>