

Kis méretű OptiPlex XE3


Üzembe helyezés és műszaki adatok

FIGYELMEZTETÉS: Ezt a tartalmat mesterséges intelligencia (AI) használatával fordították le. Hibákat tartalmazhat, és a „jelenlegi állapotában” biztosítjuk, mindenféle garancia nélkül. Az eredeti (nem fordított) tartalom megtekintéséhez kérjük, olvassa el az angol változatot. Ha kérdése vagy aggálya merül fel a tartalommal kapcsolatban, forduljon a Dellhez a Dell.Translation.Feedback@dell.com címen.

Tartalomjegyzék

Fejezetszám: 1: A számítógép üzembe helyezése.....	4
Fejezetszám: 2: Számítógépház.....	7
Előlnézet.....	7
Hátulnézet.....	8
Fejezetszám: 3: Rendszer műszaki adatai.....	9
A rendszer fizikai méretei.....	9
Chipkészlet.....	10
Processzor.....	10
Operációs rendszer.....	10
Memória.....	11
Portok és csatlakozók.....	11
Kommunikáció.....	12
Videó.....	12
Audio.....	13
Tárolóhely.....	14
Tápegység.....	14
Security (Biztonság).....	14
Környezet.....	14
Fejezetszám: 4: Szoftver.....	16
Illesztőprogramok letöltése.....	16
A chipkészlet-illesztőprogram letöltése.....	16
Intel chipkészlet illesztőprogramok.....	16
Grafikus illesztőprogramok letöltése.....	17
Intel HD grafikus illesztőprogramok.....	17
Intel Wi-Fi- és Bluetooth-illesztőprogramok.....	18
A Wi-Fi-illesztőprogram letöltése.....	18
Realtek HD audio illesztőprogramok.....	19
Az audio-illesztőprogram letöltése.....	19
Fejezetszám: 5: Segítség igénybevétele és a Dell elérhetőségei.....	20
Fejezetszám: 6: Módosítási előzmények.....	21

Megjegyzés, Vigyázat és Figyelmeztetés

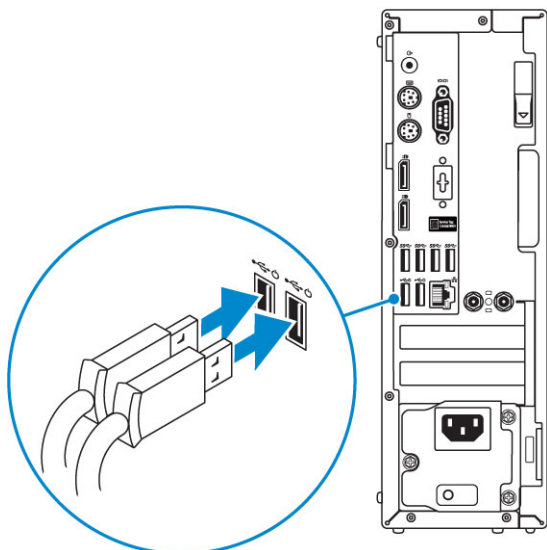
 **MEGJEGYZÉS:** A MEGJEGYZÉSEK a számítógép biztonságosabb és hatékonyabb használatát elősegítő, fontos tudnivalókat tartalmazzák.

 **FIGYELMEZTETÉS:** A „FIGYELMEZTETÉS” üzenet hardver-meghibásodás vagy adatvesztés potenciális lehetőségére hívja fel a figyelmet, egyben közli a probléma elkerülésének módját.

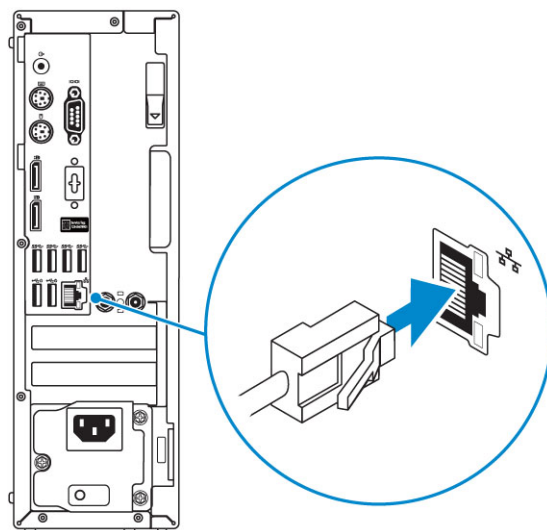
 **VIGYÁZAT:** A VIGYÁZAT jelzés az esetleges tárgyi vagy személyi sérülés, illetve életveszély lehetőségére hívja fel a figyelmet.

A számítógép üzembe helyezése

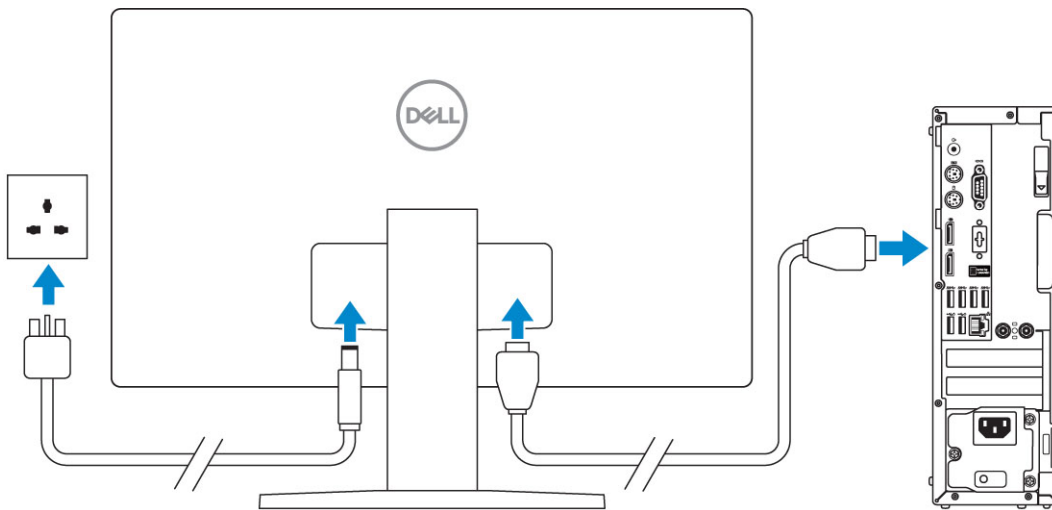
1. Csatlakoztassa a billentyűzetet és az egeret.



2. Csatlakoztassa a hálózati kábelt, vagy csatlakozzon egy vezeték nélküli hálózathoz.

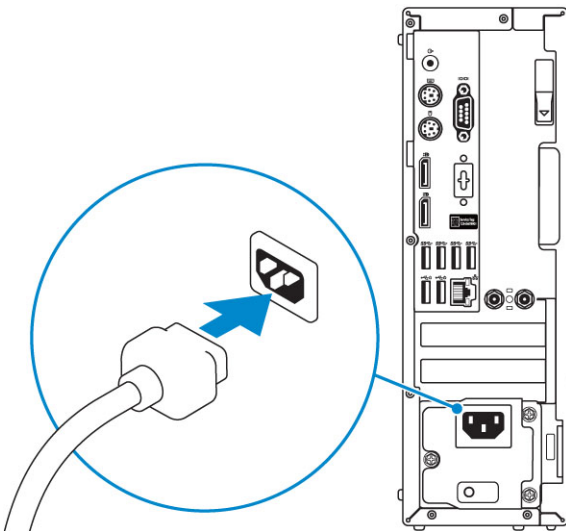


3. Csatlakoztassa a monitort.

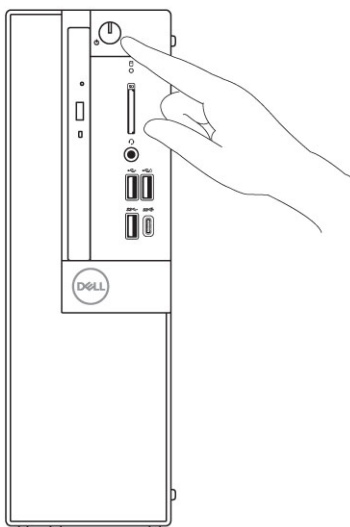


i **MEGJEGYZÉS:** Ha Ön különálló grafikus kártyával rendelte meg számítógépét, a számítógép hátlapján található HDMI- és kijelzőportok takarva vannak. Csatlakoztassa a kijelzőt a különálló grafikus kártyához.

4. Csatlakoztassa a tápkábelt.

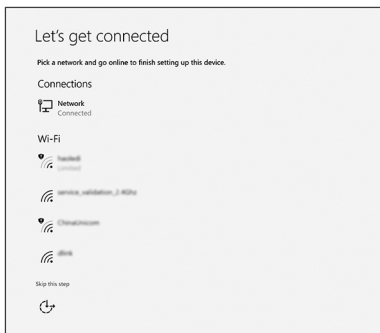


5. Nyomja meg a bekapcsológombot.

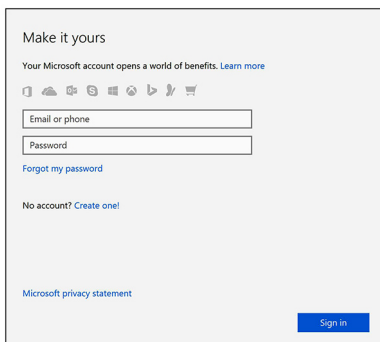


6. A Windows-beállítás elvégzéséhez kövesse a képernyőn megjelenő utasításokat.

a. Kapcsolódjon egy hálózathoz.



b. Jelentkezzen be Microsoft-fiókjába, vagy hozzon létre egy új fiókot.



7. Dell-alkalmazások keresése.

1. táblázat: Dell-alkalmazások keresése

	<p>Regisztrálja a számítógépét</p>
	<p>Dell súgó és támogatás</p>
	<p>SupportAssist – Ellenőrizze és frissítse számítógépét</p>

Számítógépház

Ez a fejezet a több különböző nézetből mutatja be a házat, valamint a portokat és a csatlakozókat, továbbá az FN-billentyűkombinációkat ismerteti.

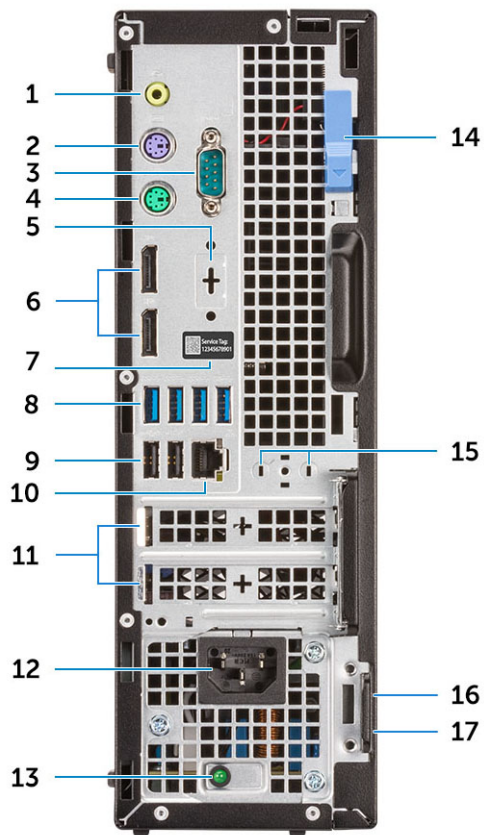
Témák:

- [Előlnézet](#)
- [Hátulnézet](#)

Előlnézet

1. Optikai meghajtó (opcionális)
2. Bekapcsológomb és tápfeszültség jelzőfény
3. Merevlemez-meghajtó üzemjelzője
4. Memóriakártya olvasó (opcionális)
5. Headset/univerzális audio jack csatlakozó
6. USB 2.0 port PowerShare funkcióval (támogatja az akkumulátortöltést)
7. USB 2.0-port
8. USB 3.1 Gen 2 Type-C port PowerShare funkcióval
9. USB 3.1 Gen 1 port

Hátulnézet



- | | |
|--------------------------------------------------------------|-------------------------------------------|
| 1. Vonalkimeneti csatlakozóaljzat | 2. PS/2 billentyűzetcsatlakozó |
| 3. Soros port | 4. PS/2 egércsatlakozó |
| 5. DisplayPort/HDMI 2.0b/VGA/USB Type-C Alt mód (opcionális) | 6. DisplayPortok |
| 7. Szervizcímke | 8. USB 3.1 Gen 1 portok |
| 9. USB 2.0 portok (támogatják az intelligens bekapcsolást) | 10. Hálózati port |
| 11. Bővítőkértálya-foglalatok | 12. Tápcsatlakozó port |
| 13. Tápegység diagnosztizáló fény | 14. Kioldó retesz |
| 15. SMA-antennacsatlakozók (opcionális) | 16. Kensington biztonsági kábel foglalata |
| 17. Lakatgyűrű | |

Rendszer műszaki adatai

MEGJEGYZÉS: A kínálat régióként változhat. A következő műszaki adatok csupán a törvény értelmében a számítógéphez kötelezően mellékelendő adatok. Ha további információkat szeretne a számítógép konfigurációjáról, lépjen a Windows operációs rendszer **Súgó és támogatás** menüpontjába, és válassza a számítógép adatainak megtekintésére szolgáló lehetőséget.

Témák:

- A rendszer fizikai méretei
- Chipkészlet
- Processzor
- Operációs rendszer
- Memória
- Portok és csatlakozók
- Kommunikáció
- Videó
- Audio
- Tárolóhely
- Tápegység
- Security (Biztonság)
- Környezet

A rendszer fizikai méretei

2. táblázat: A rendszer fizikai méretei

Ház űrtartalma (liter)	7,8
Ház tömege (font / kilogramm)	11,57/5,26

3. táblázat: A számítógépház méretei

Magasság (hüvelyk / centiméter)	11,42/29
Szélesség (hüvelyk / centiméter)	3,65/9,26
Mélység (hüvelyk / centiméter)	11,50/29,2
Szállított csomag tömege (font / kilogramm – csomagolóanyaggal együtt)	15,09/6,86

4. táblázat: Csomagolás paramétere

Magasság (hüvelyk / centiméter)	10,38/26,4
Szélesség (hüvelyk / centiméter)	19,2/48,7
Mélység (hüvelyk / centiméter)	15,5/39,4

Chipkészlet

5. táblázat: A chipkészlet adatai

Típus	Intel Q370
NVRAM a chipkészleten	Igen
BIOS-konfigurációs SPI (Serial Peripheral Interface)	256 Mbit (32 MB) a chipkészleten található SPI_FLASH-en
Platformmegbízhatósági modul (különálló TPM engedélyezve)	24KB a chipkészleten található TPM 2.0-n
Firmware-es TPM (különálló TPM engedélyezve)	Csak egyes országokban rendelhető
NIC EEPROM	A LOM-konfiguráció a LOM e-fuse-ban található – nincs dedikált LOM EEPROM

Processzor

A GSP (Global Standard Products) csoportba a Dell azon termékei tartoznak, amelyeket a Dell világszerte biztosít az elérhetőség és szinkronizált termékértékesítések érdekében. Ezek a termékek lehetővé teszik, hogy ugyanaz a platform globálisan megvásárolható legyen. Ennek köszönhetően az ügyfelek csökkenthetik a világszerte felügyelt konfigurációk számát, ezáltal pedig alacsonyabb költségeket érhetnek el. Emellett segítségükkel a vállalatok meghatározott termékkonfigurációkat hozhatnak létre, és globális IT-szabványokat valósíthatnak meg. A Dell ügyfelei számára az alábbiakban ismertetett GSP processzorok érhetőek el.

MEGJEGYZÉS: A processzorok számozása nincs összefüggésben azok teljesítményével. A processzorok elérhetősége bármikor változhat, illetve régióként és országonként is eltérő lehet.

6. táblázat: Processzor műszaki adatai

Típus	UMA grafikus eszköz
Intel Core i3-8100 (4 mag/6 MB/4T/3,6 GHz/65 W)	Intel UHD 630 Graphics – a processzorba integrálva
Intel Core i3-8300 (4 mag/8MB/4T/3,7GHz/65 W)	Intel UHD 630 Graphics – a processzorba integrálva
Intel Core i5-8400 (6 mag/9 MB/6T/max. 4,0 GHz/65 W)	Intel UHD 630 Graphics – a processzorba integrálva
Intel Core i5-8500 (6 mag/9 MB/6T/max. 4,1GHz/65 W)	Intel UHD 630 Graphics – a processzorba integrálva
Intel Core i5-8600 (6 mag/9 MB/6T/max. 4,3GHz/65 W)	Intel UHD 630 Graphics – a processzorba integrálva
Intel Core i7-8700 (6 mag/12MB/12T/max. 4,6GHz/65 W)	Intel UHD 630 Graphics – a processzorba integrálva
Intel Celeron-G4900 (2 mag/2 MB/max. 3,1 GHz/54 W)	Intel UHD 610 Graphics – a processzorba integrálva
Intel Celeron-G4920 (2 mag/2 MB/max. 3,2GHz/54 W)	Intel UHD 610 Graphics – a processzorba integrálva
Intel Pentium Gold-G5400 (2 mag/4 MB/max. 3,7 GHz/54 W)	Intel UHD 610 Graphics – a processzorba integrálva
Intel Pentium Gold-G5500 (2 mag/4 MB/max. 3,8GHz/54 W)	Intel UHD 610 Graphics – a processzorba integrálva
Intel Pentium Gold-G5600 (2 mag/4 MB/max. 3,9GHz/54 W)	Intel UHD 610 Graphics – a processzorba integrálva

Operációs rendszer

Az Ön OptiPlex XE3 számítógépe a következő operációs rendszereket támogatja:

- Windows 11 Home (64 bites)

- Windows 11 Home National Academic (64 bites)
- Windows 11 Pro (64 bites)
- Windows 11 Pro National Academic (64 bites)
- Windows 10 Home (64 bites)
- Windows 10 Home National Academic (64 bites)
- Windows 10 Pro (64 bites)
- Windows 10 Pro National Academic (64 bites)
- Ubuntu 16.04 LTS, 64 bites
- Neoklyin 6.0 (csak Kínában)

Memória

7. táblázat: Memória műszaki adatai

Minimális memória konfiguráció	4 GB
Maximális memória konfiguráció	64 GB
Bővítőhelyek száma	4 DIMM-foglalat
Maximális memóriaméret foglalatonként	32 GB
Memórialehetőségek	<ul style="list-style-type: none"> • 4 GB – 1 × 4 GB • 8 GB – 1 × 8 GB • 8 GB – 2 × 4 GB • 16 GB – 2 × 8 GB • 16 GB – 1 × 16 GB • 32 GB – 2 × 16 GB • 64 GB – 2 × 32 GB
Típus	DDR4 DRAM nem ECC memória
Sebesség	2666 MHz (i3, Pentium és Celeron processzor esetén 2400 MHz-en működik)

Portok és csatlakozók

8. táblázat: Portok és csatlakozók

Memóriakártya-olvasó	SD 4.0 memóriakártya-olvasó – opcionális
USB	<ul style="list-style-type: none"> • Az USB 2.0 portok támogatják az intelligens bekapcsolást (hátsó) • Négy USB 3.1 Gen 1 port (hátsó) • Egy USB 2.0 port (elől) • USB 2.0 port PowerShare funkcióval (elől) • USB 3.1 Gen 1 port (elől) • USB 3.1 Gen 2 port PowerShare funkcióval (elől)
Biztonság	Kensington zárnyílás
Audio	<ul style="list-style-type: none"> • Univerzális audio jack csatlakozó • Egy vonalkimeneti csatlakozóaljzat
Videó	<ul style="list-style-type: none"> • 2 db DisplayPort • HDMI 2.0, DP, VGA, USB Type C (DP Alt móddal) – opcionális

8. táblázat: Portok és csatlakozók (folytatódik)

Hálózati adapter	1 db RJ-45 csatlakozó (10/100/1000)
Soros port	Egy soros port – opcionális

Kommunikáció

9. táblázat: Kommunikáció

Hálózati adapter	Intel i219-LM Gigabit1 Ethernet LAN 10/100/1000 (távoli ébresztés, PXE és támogatás) Intel 10/100/1000 PCIe Gigabit hálózati kártya (opcionális)
Vezeték nélküli kapcsolat	<ul style="list-style-type: none">• Qualcomm QCA61x4A kétsávós 2x2 802.11ac vezeték nélküli adapter MU-MIMO + Bluetooth 4.2 funkcióval• Intel Wireless-AC 9560, kétsávós 2x2 802.11ac Wi-Fi-adapter MU-MIMO + Bluetooth 5 funkcióval• Belső vezeték nélküli antennák• Külső vezeték nélküli csatlakozók és antenna• 802.11n és 802.11ac vezeték nélküli hálózati kártya támogatása

Videó

10. táblázat: Videó

Vezérlő	Típus	CPU-függőség	Grafikus memória típusa	Kapacitás	Külső képernyő támogatás	Maximális felbontás
Intel HD 630 Graphics	UMA	8. generációs Intel Core processzorok <ul style="list-style-type: none">• Intel Core i3-8100• Intel Core i3-8300• Intel Core i5-8400• Intel Core i5-8500• Intel Core i5-8600• Intel Core i7-8700	A CPU-ra integrálva	Megosztott rendszeremémória	DisplayPort 1.2 Többféle videokimenet (VGA, DP1.2, HDMI 2.0 és USB Type-C Alt mód)	VGA: 2048x1536@60 Hz DisplayPort: 4096 x 2304, 60 Hz HDMI: 1920x1080@60 Hz
gfx vezérlő	UMA	8. generációs Intel Core processzorok <ul style="list-style-type: none">• Intel Celeron-G4900• Intel Celeron-G4920• Intel Pentium Gold-G5400• Intel Pentium Gold-G5500• Intel Pentium Gold-G5600	A CPU-ra integrálva	Megosztott rendszeremémória	DisplayPort 1.2 Többféle videokimenet (VGA, DP1.2, HDMI 2.0 és USB Type-C Alt mód)	VGA: 2048x1536@60 Hz DisplayPort: 4096 x 2304, 60 Hz HDMI: 1920x1080@60 Hz
AMD Radeon R5 430	Különálló	n/a	GDDR5	2 GB	DisplayPort 1.2 Többféle videokimenet (VGA, DP1.2, HDMI 2.0 és	VGA: 2048x1536@60 Hz DisplayPort: 4096 x 2304, 60 Hz HDMI: 1920x1080@60 Hz

10. táblázat: Videó (folytatódik)

Vezérlő	Típus	CPU-függőség	Grafikus memória típusa	Kapacitás	Külső képernyő támogatás	Maximális felbontás
					USB Type-C Alt mód)	
NVIDIA GeForce GT 730	Különálló	n/a	GDDR5	2 GB	DisplayPort 1.2 Többféle videokimenet (VGA, DP1.2, HDMI 2.0 és USB Type-C Alt mód)	VGA: 2048x1536@60 Hz DisplayPort: 4096 x 2304, 60 Hz HDMI: 1920x1080@60 Hz
AMD Radeon RX 550	Különálló	n/a	GDDR5	4GB	DisplayPort 1.2 Többféle videokimenet (VGA, DP1.2, HDMI 2.0 és USB Type-C Alt mód)	VGA: 2048x1536@60 Hz DisplayPort: 4096 x 2304, 60 Hz HDMI: 1920x1080@60 Hz
Két AMD Radeon R5 430	Különálló	n/a	GDDR5	2 GB	DisplayPort 1.2 Többféle videokimenet (VGA, DP1.2, HDMI 2.0 és USB Type-C Alt mód)	VGA: 2048x1536@60 Hz DisplayPort: 4096 x 2304, 60 Hz HDMI: 1920x1080@60 Hz

Audio

11. táblázat: Hangrendszer műszaki adatai

Vezérlő	Realtek ALC3234
Típus	Integrált
Hangszórók	Belső üzleti hangszóró (monó)
Interfész	<ul style="list-style-type: none"> • AC511 hangprojektor (opcionális) • Microsoft PlayReady3-kompatibilis • Többcsatornás hang támogatása • Kombinált sztereó fülhallgató/mikrofon
Belső hangszóró erősítő	2W (RMS) csatornánként

Tárolóhely

12. táblázat: Tárolóeszköz műszaki adatai

Típus	Kivitel	Interfész	Kapacitás
Félvezető alapú merevlemez (SSD)	M.2 2280/2230	<ul style="list-style-type: none">SATA AHCI, akár 6 Gbit/sPCIe 3 x4 NVME, maximum 32 Gb/s	Maximum 512 GB
Merevlemez-meghajtó (HDD)	2,5 és 3,5 hüvelykes	SATA AHCI, akár 6 Gbit/s	Max. 2 TB, 5400/7200 RPM
Félvezető-alapú hibrid meghajtó	Egy 2,5 hüvelykes	SATA AHCI, akár 6 Gbit/s	2,5 hüvelykes 1 TB, 5400 RPM
Optikai meghajtó	1 keskeny	SATA AHCI, akár 6 Gbit/s	
Intel Optane memória	2,5 és 3,5 hüvelykes		Max. 2 TB, 5400/7200 RPM

Tápegység

13. táblázat: Tápegység

Bemeneti feszültség	90 - 264 VAC, 47 Hz - 63 Hz
Bemeneti áramerősség (maximum)	4,2A/2,1A

Security (Biztonság)

14. táblázat: Security (Biztonság)

Műszaki adatok	Optiplex XE3 kis méretű kivitel
<ul style="list-style-type: none">Platformmegbízhatósági modul (különálló TPM engedélyezve)Különálló TPM letiltva	Alaplapra integrált
Kábeltakaró	Opcionális
Behatolásjelző kapcsoló	Standard (Normál)
Dell Smartcard billentyűzet	Opcionális
Zárnyílás és lehetőség hurok felszerelése a számítógépházon	Standard (Normál)

¹A TPM elérhetősége országonként eltérő.

Környezet

MEGJEGYZÉS: A Dell számítógépek környezetvédelmi jellemzőivel kapcsolatos további információkért lépjen a Környezetvédelmi jellemzők szakaszra. Nézze meg, hogy az Ön régiójában milyen jellemzőket biztosítunk.

15. táblázat: Környezet

Energiatakarékos tápegység	Standard (Normál)
BFR-/PVC-mentes számítógépház	Nem
Függőleges tájolási csomagolás támogatása	Igen
Újrahasznosítható csomagolás	Igen

15. táblázat: Környezet (folytatódik)


MultiPack csomagolás	Opcionális, csak az Egyesült Államokban
----------------------	-----------------------------------------

Témák:

- Illesztőprogramok letöltése
- A chipkészlet-illesztőprogram letöltése
- Grafikus illesztőprogramok letöltése
- Intel Wi-Fi- és Bluetooth-illesztőprogramok
- Realtek HD audio illesztőprogramok

Illesztőprogramok letöltése


1. Kapcsolja be a számítógépet.
2. Látogasson el a **Dell.com/support** weboldalra.
3. Kattintson a **Product Support (Terméktámogatás)** elemre, írja be a számítógép szervizcímkejét, és kattintson a **Submit (Küldés)** gombra.

 **MEGJEGYZÉS:** Ha nem találja a szervizcímkeket, használja az automatikus érzékelés funkciót vagy manuálisan keresse meg a számítógép típusát.

4. Kattintson a **Drivers and Downloads (Illesztőprogramok és letöltések)** lehetőségre.
5. Válassza ki a számítógépén telepített operációs rendszert.
6. Görgessen lefelé az oldalon, és válassza ki a telepítendő illesztőprogramot.
7. Kattintson a **Download File** (Fájl letöltése) lehetőségre, és töltsse le a számítógépéhez megfelelő illesztőprogramot.
8. Ha befejeződött a letöltés, keresse meg a mappát, amelybe az illesztőprogram fájlját mentette.
9. Kattintson duplán az illesztőprogram fájlikonjára, és kövesse a képernyőn megjelenő utasításokat.

A chipkészlet-illesztőprogram letöltése

1. Kapcsolja be a számítógépet.
2. Látogasson el a **Dell.com/support** weboldalra.
3. Kattintson a **Product Support (Terméktámogatás)** elemre, írja be a számítógép szervizcímkejét, és kattintson a **Submit (Küldés)** gombra.

 **MEGJEGYZÉS:** Ha nincs meg a szervizcímke, használja az automatikus érzékelés funkciót vagy manuálisan keresse meg a számítógép típusát.

4. Kattintson a **Drivers and Downloads (Illesztőprogramok és letöltések)** lehetőségre.
5. Válassza ki a számítógépén telepített operációs rendszert.
6. Görgessen lefelé az oldalon, bontsa ki a **Chipset (Chipkészlet)** opciót, és válassza ki a chipkészlet illesztőprogramot.
7. A chipkészlet-illesztőprogramjához tartozó legújabb verzió letöltéséhez kattintson a **Download File** (Fájl letöltése) lehetőségre.
8. A letöltés befejezése után lépjen be abba a mappába, ahová az illesztőprogram fájlját letöltötte.
9. Kattintson duplán a chipkészlet illesztőprogram fájl ikonjára, és kövesse a képernyőn megjelenő utasításokat.

Intel chipkészlet illesztőprogramok

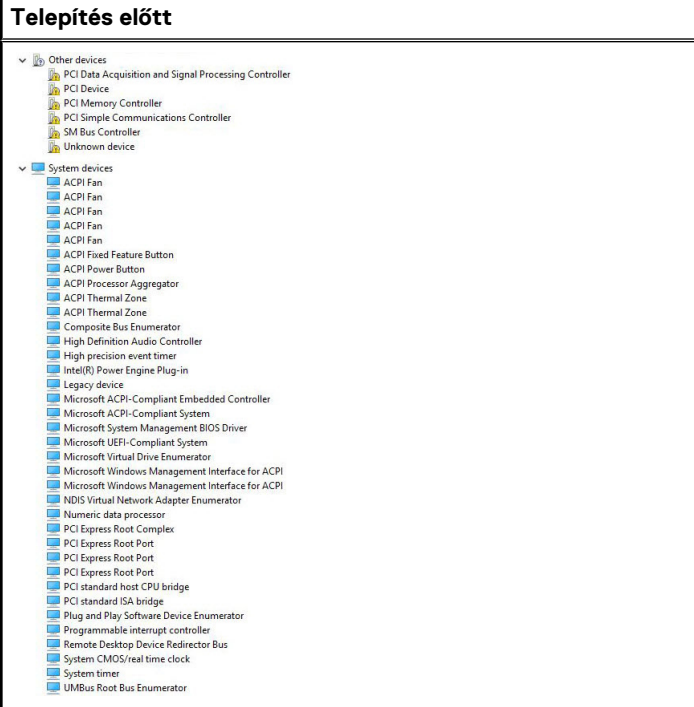
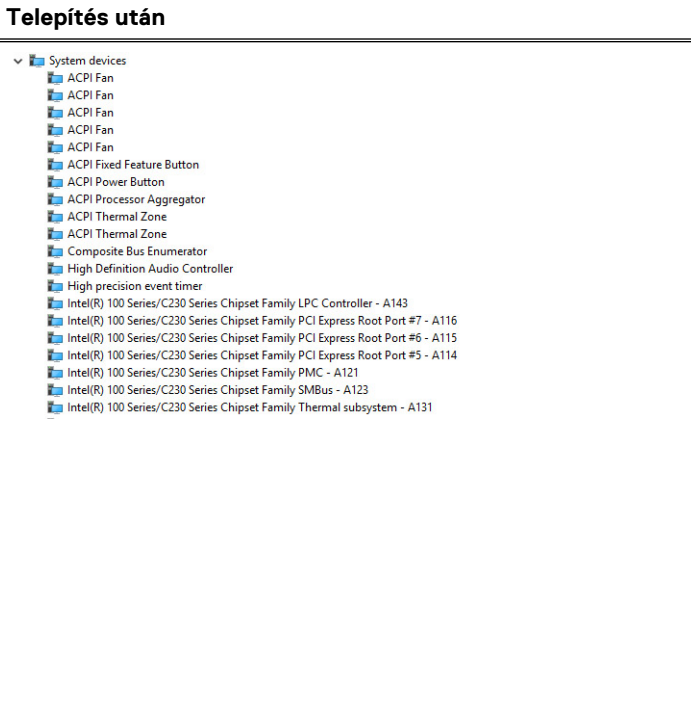
Ellenőrizze, hogy telepítette-e az Intel chipkészlet illesztőprogramjait a laptopra.

 **MEGJEGYZÉS:** Kattintson a **Start > Vezérlőpult > Eszközkezelő** menüpontra

vagy

A Keresés a weben és a Windowsban menüpontban írja be a következőt: **Device Manager**

16. táblázat: Intel chipkészlet illesztőprogramok

Telepítés előtt	Telepítés után
	

Grafikus illesztőprogramok letöltése

1. Kapcsolja be a számítógépet.
2. Látogasson el a **Dell.com/support** weboldalra.
3. Kattintson a **Product Support (Terméktámogatás)** elemre, írja be a számítógép szervizcímkejét, és kattintson a **Submit (Küldés)** gombra.



MEGJEGYZÉS: Ha nincsen szervizcímkeje, akkor használja az automatikus észlelés funkciót, vagy manuálisan keresse meg a számítógépének típusát.

4. Kattintson a **Drivers and Downloads (Illesztőprogramok és letöltések)** lehetőségre.
5. Kattintson a **Find it myself (Én keresem meg)** fülre.
6. Válassza ki a számítógépén telepített operációs rendszert.
7. Görgessen lefelé az oldalon, és válassza ki a telepítendő grafikus szoftvert.
8. A **Download File (Fájl letöltése)** lehetőségre kattintva töltsse le a számítógép grafikus illesztőprogramját.
9. A letöltés befejeződése után lépjen be abba a mappába, ahová elmentette a grafikus illesztőprogram fájlját.
10. Kattintson duplán a grafikus illesztőprogram fájl ikonjára, és kövesse a képernyőn megjelenő utasításokat.

Intel HD grafikus illesztőprogramok

Ellenőrizze, hogy van-e Intel HD grafikus illesztőprogram telepítve a számítógépen.



MEGJEGYZÉS: Kattintson a **Start > Vezérlőpult > Eszközkezelő** elemre.

vagy

Érintse meg a Keresés a weben és a Windowsban lehetőséget, majd írja be: **Device Manager**

17. táblázat: Intel HD grafikus illesztőprogramok

Telepítés előtt	Telepítés után
<ul style="list-style-type: none">Display adapters<ul style="list-style-type: none">Microsoft Basic Display AdapterSound, video and game controllers<ul style="list-style-type: none">High Definition Audio DeviceHigh Definition Audio Device	<ul style="list-style-type: none">Display adapters<ul style="list-style-type: none">Intel(R) HD Graphics 530

Intel Wi-Fi- és Bluetooth-illesztőprogramok

Az Eszközkezelőben ellenőrizze, hogy telepítve van-e a hálózati kártya illesztőprogramja. Telepítse az illesztőprogram-frissítéseket

- > Audio inputs and outputs
- > Bluetooth
- > Computer
- > Disk drives
- > Display adapters
- > Firmware
- > Human Interface Devices
- > Imaging devices
- > Keyboards
- > Memory technology devices
- > Mice and other pointing devices
- > Monitors
- > Network adapters
 - Bluetooth Device (Personal Area Network)
 - Bluetooth Device (RFCOMM Protocol TDI)
 - Dell Wireless 1820 802.11ac
 - Intel(R) Ethernet Connection (2) I219-LM
- > Ports (COM & LPT)
- > Print queues
- > Processors
- > Security devices
- > Software devices
- > Sound, video and game controllers
- > Storage controllers
- > System devices
- > Universal Serial Bus controllers

a dell.com/support webhelyről. Ellenőrizze az Eszközkezelőben, hogy telepítve van-e a Bluetooth-illesztőprogram. Az illesztőprogram-frissítéseket a dell.com/support oldalról telepítheti.

A Wi-Fi-illesztőprogram letöltése

1. Kapcsolja be a számítógépet.
2. Látogasson el a dell.com/support weboldalra.
3. Kattintson a **Product Support (Terméktámogatás)** részre, írja be számítógépének szervizcímkejét, és kattintson a **Submit (küldés)** lehetőségre.

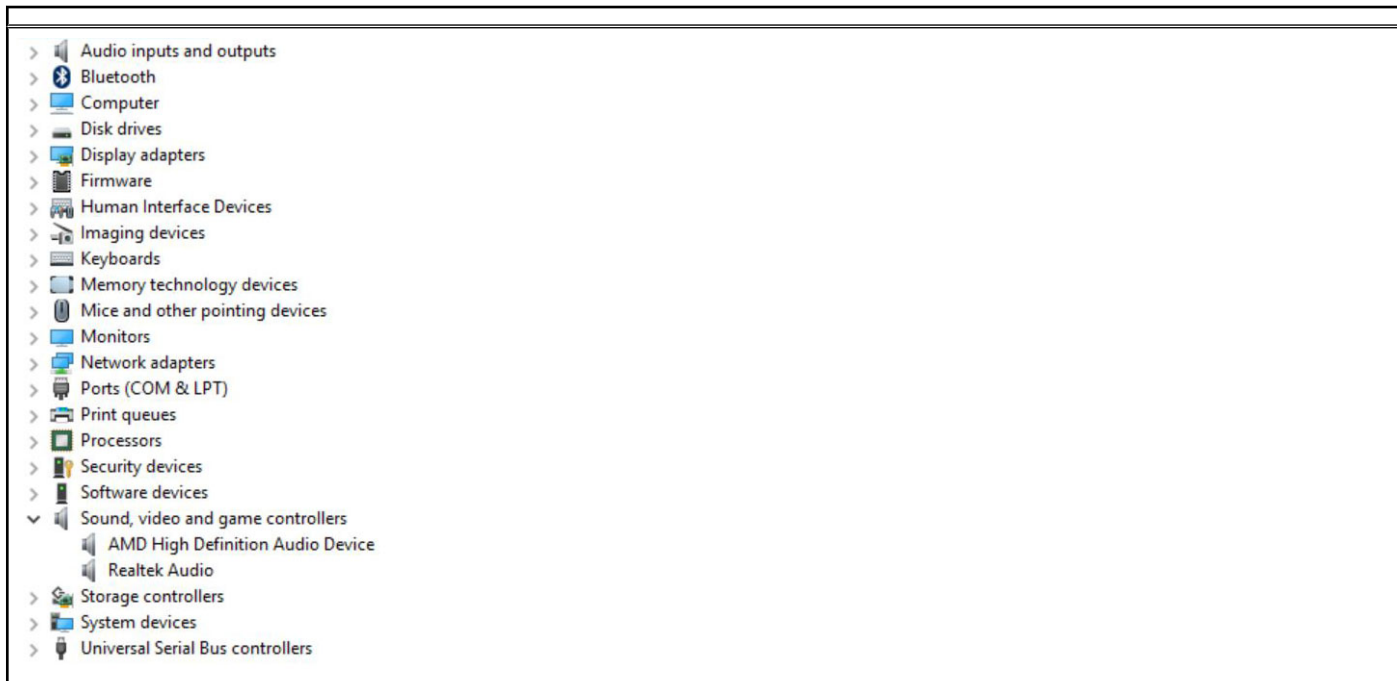
MEGJEGYZÉS: Ha nincsen Szerviz füle, használja az automatikus érzékelés funkciót, vagy manuálisan keresse meg a számítógépének típusát.

4. Kattintson a **Drivers & Downloads (Illesztőprogramok és letöltések)** > **Find it myself (Én keresem meg)** lehetőségre.
5. Görgessen lefelé az oldalon, és bontsa ki a **Network (Hálózat)** lehetőséget.
6. A számítógéphez tartozó Wi-Fi illesztőprogram letöltéséhez kattintson a **Download (Letöltés)** lehetőségre.
7. A letöltés befejeződése után lépjen be abba a mappába, ahova a Wi-Fi-illesztőprogramot mentette.
8. Kattintson duplán az illesztőprogramfájl ikonjára, és kövesse a képernyőn megjelenő utasításokat.

Realtek HD audio illesztőprogramok

Ellenőrizze, hogy van-e Realtek audio-illesztőprogram telepítve a számítógépen.

18. táblázat: Realtek HD audio illesztőprogramok



Az audio-illesztőprogram letöltése

1. Kapcsolja be a számítógépet.
2. Látogasson el a dell.com/support weboldalra.
3. Kattintson a **Product Support (Terméktámogatás)** elemre, írja be a számítógép szervizcímkejét, és kattintson a **Submit (Küldés)** gombra.

MEGJEGYZÉS: Ha nincsen Szerviz füle, használja az automatikus érzékelés funkciót, vagy manuálisan keresse meg a számítógépének típusát.



4. Kattintson a **Drivers & Downloads (Illesztőprogramok és letöltések) > Find it myself (Én keresem meg)** lehetőségre.
5. Görgessen lefelé az oldalon, és bontsa ki az **Audio (Hang)** lehetőséget.
6. A hangkártya-illesztőprogram letöltéséhez kattintson a **Download (Letöltés)** lehetőségre.
7. Mentse el a fájlt, majd a letöltés befejezése után keresse meg a mappát, amelybe az audio-illesztőprogram fájlt mentette.
8. Kattintson duplán az audio-illesztőprogram fájljának ikonjára, és kövesse a képernyőn megjelenő utasításokat az illesztőprogram telepítéséhez.

Segítség igénybevétele és a Dell elérhetőségei

Mire támaszkodhat a probléma önálló megoldása során?


A probléma önálló megoldását szolgáló alábbi források révén juthat a Dell-termékekkel és -szolgáltatásokkal kapcsolatos információhoz és segítséghez:


19. táblázat: Mire támaszkodhat a probléma önálló megoldása során?

Mire támaszkodhat a probléma önálló megoldása során?	Forrás címe
A Dell-termékekre és -szolgáltatásokra vonatkozó információk	www.dell.com
My Dell alkalmazás	
Tippek	
Forduljon a támogatási szolgálathoz	A Windows keresőmezőjébe írja be a Contact Support kifejezést, majd nyomja meg az Enter billentyűt.
Az operációs rendszer online súgója	www.dell.com/support/windows
Elsőrangú megoldások, diagnosztikai eszközök, illesztőprogramok és letöltések elérése, valamint további információk beszerzése a számítógéppel kapcsolatban videók, kézikönyvek és dokumentumok formájában.	Dell számítógépe egy szervizcímke vagy egy Express Service kód segítségével egyedi módon azonosítható. A Dell számítógépéhez tartozó támogatási erőforrások eléréséhez adja meg a szervizcímken szereplő számsort vagy az Express Service kódot a www.dell.com/support oldalon. Ha segítségre van szüksége a szervizcímke megkereséséhez, tekintse meg a Szervizcímke megkeresése Dell laptopján című részt.
Dell-tudásbázis cikkek számos számítógépes probléma megoldásához.	<ol style="list-style-type: none"> 1. Látogasson el a www.dell.com/support weboldalra. 2. A Support oldal tetején lévő menüben válassza a Support > Knowledge Base elemet. 3. A Knowledge Base oldal Search mezőjébe írja be a kulcsszót, témakört vagy típusszámot, majd kattintson a keresés ikonra (vagy érintse azt meg) a kapcsolódó cikkek megtekintéséhez.

A Dell elérhetőségei

Ha értékesítéssel, műszaki támogatással vagy ügyfélszolgálattal kapcsolatosan szeretne a Dellhez fordulni, látogasson el ide: www.dell.com/contactdell.

 **MEGJEGYZÉS:** Az elérhetőség országonként/régióként és termékenként változik, és előfordulhat, hogy néhány szolgáltatás nem áll rendelkezésre az Ön országában/régiójában.

 **MEGJEGYZÉS:** Amennyiben nem rendelkezik aktív internetkapcsolattal, elérhetőséget találhat a vevői számlával, szállítójegyvel, blokkal vagy a Dell termékkatalógussal kapcsolatban.

Módosítási előzmények

Nyomon követi a dokumentumon végrehajtott összes frissítést. Általában tartalmazza a módosítás dátumát, a verziószámot és a módosítás rövid leírását. Ez a napló segít fenntartani az átláthatóságot, az elszámoltathatóságot és az egyértelmű előrehaladási ütemtervet.

20. táblázat: Módosítási előzmények

Változat:	Dátum	Leírás
A00	22-05-2018	Eredeti kiadás dátuma.
A03	09-10-2025	<ul style="list-style-type: none">Felülvizsgálati témakör hozzáadva