

Kryt na káble pre Dell OptiPlex Micro

Používateľská príručka



Poznámky, upozornenia a výstrahy

 | **POZNÁMKA:** POZNÁMKA uvádza dôležité informácie, ktoré umožňujú lepšie využitie výrobku.

 | **VAROVANIE:** UPOZORNENIE označuje možné poškodenie hardvéru alebo stratu údajov a uvádza, ako sa vyhnúť problému.

 | **VÝSTRAHA:** VÝSTRAHA označuje možné poškodenie majetku, osobné zranenie alebo smrť.

© 2018 firma Dell Inc. alebo jej pobočky. Všetky práva vyhradené. Dell, EMC, ako aj ďalšie ochranné známky sú ochranné známky firmy Dell Inc. alebo jej pobočiek. Iné obchodné známky môžu byť obchodnými značkami príslušných vlastníkov.

1 Kryt na káble pre Dell OptiPlex Micro.....	4
2 Získanie pomoci.....	8
Kontaktovanie spoločnosti Dell.....	8

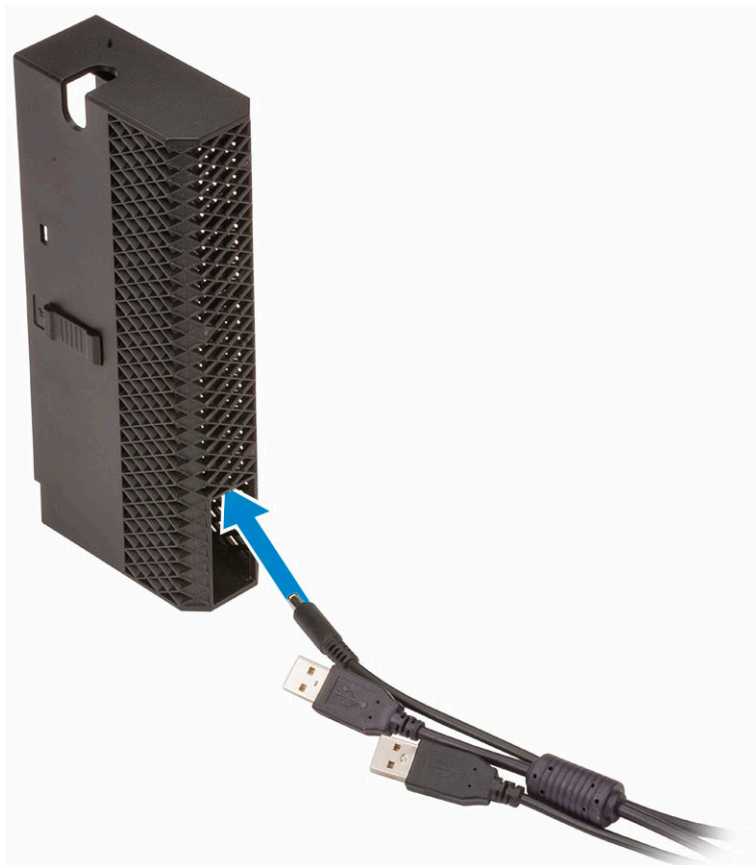
Kryt na káble pre Dell OptiPlex Micro

Kryt na káble pre počítače Dell OptiPlex Micro slúži na ochranu portov a káblov pripojených k systému.

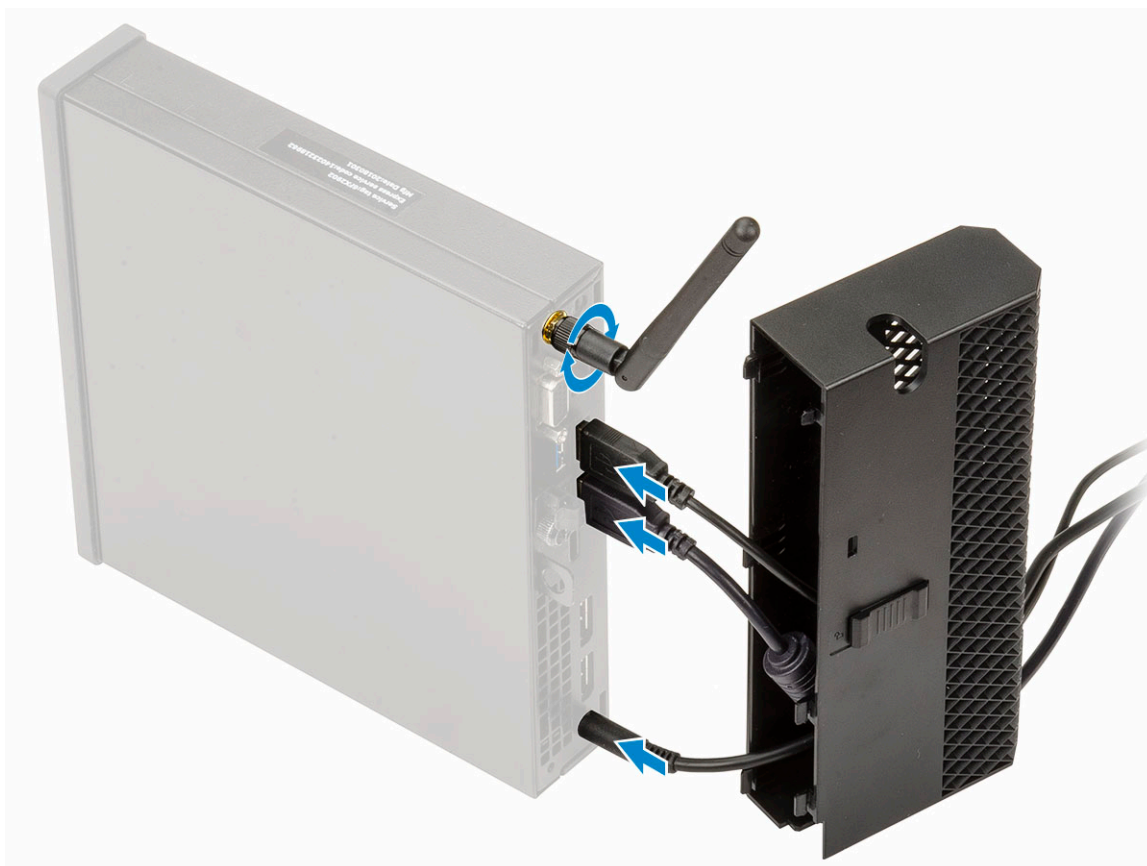
Kryt na káble namontujete takto:

POZNÁMKA: Nižšie zobrazené obrázky sa môžu líšiť od vášho systému v závislosti od jeho konfigurácie.

- 1 Káble prevlečte cez otvor v spodnej časti krytu.



- 2 Pripojte ich k príslušným portom, a ak je počítač vybavený anténou, otočte ju nahor tak, aby ste ju vedeli vložiť do otvoru na anténu v hornej časti krytu na káble.



3 Upevňovacie háčiky na kryte na káble zarovnajte s otvormi v šasi počítača Dell OptiPlex Micro.

VAROVANIE: Dávajte pri tom pozor, aby ste háčiky neohli alebo nezlomili.



- 4 Kryt káblov opatrne pritlačte (1), zacvaknite ho na miesto a posuňte poistku (2) do zaistovacej polohy.



 **POZNÁMKA:** Ak chcete svoj počítač zabezpečiť ešte lepšie, môžete použiť klinový zámok Noble.

Získanie pomoci

Kontaktovanie spoločnosti Dell

POZNÁMKA: Ak nemáte aktívne pripojenie na internet, kontaktné informácie nájdete vo faktúre, dodacom liste, účtenke alebo v produktovom katalógu spoločnosti Dell.

Spoločnosť Dell ponúka niekoľko možností podpory a servisu on-line a telefonicky. Dostupnosť sa však líši v závislosti od danej krajiny a produktu a niektoré služby nemusia byť vo vašej oblasti dostupné. Kontaktovanie spoločnosti Dell v súvislosti s predajom, technickou podporou alebo službami zákazníkom:

- 1 Chodte na stránku **Dell.com/support**.
- 2 Vyberte kategóriu podpory.
- 3 Overte vašu krajinu alebo región v rozbaľovacej ponuke **Choose a Country/Region (Vybrať krajinu/región)** v spodnej časti stránky.
- 4 V závislosti od konkrétnej potreby vyberte prepojenie na vhodnú službu alebo technickú podporu.