

# Cobertura para cabos do Dell OptiPlex Micro

Guia do utilizador



## Notas, avisos e advertências

 **NOTA:** Uma NOTA indica informações importantes que ajudam a melhorar a utilização do produto.

 **AVISO:** Um AVISO indica potenciais danos do hardware ou a perda de dados e explica como evitar o problema.

 **ADVERTÊNCIA:** Uma ADVERTÊNCIA indica potenciais danos no equipamento, lesões pessoais ou mesmo morte.

© 2018 Dell Inc. ou as suas subsidiárias. Todos os direitos reservados. Dell, EMC e outras marcas comerciais pertencem à Dell Inc ou às suas subsidiárias. Outras marcas comerciais podem pertencer aos seus respetivos proprietários.

<b>1 Cobertura para cabos do Dell OptiPlex Micro.....</b>	<b>4</b>
<b>2 Obter ajuda.....</b>	<b>8</b>
Contactar a Dell.....	8

# Cobertura para cabos do Dell OptiPlex Micro

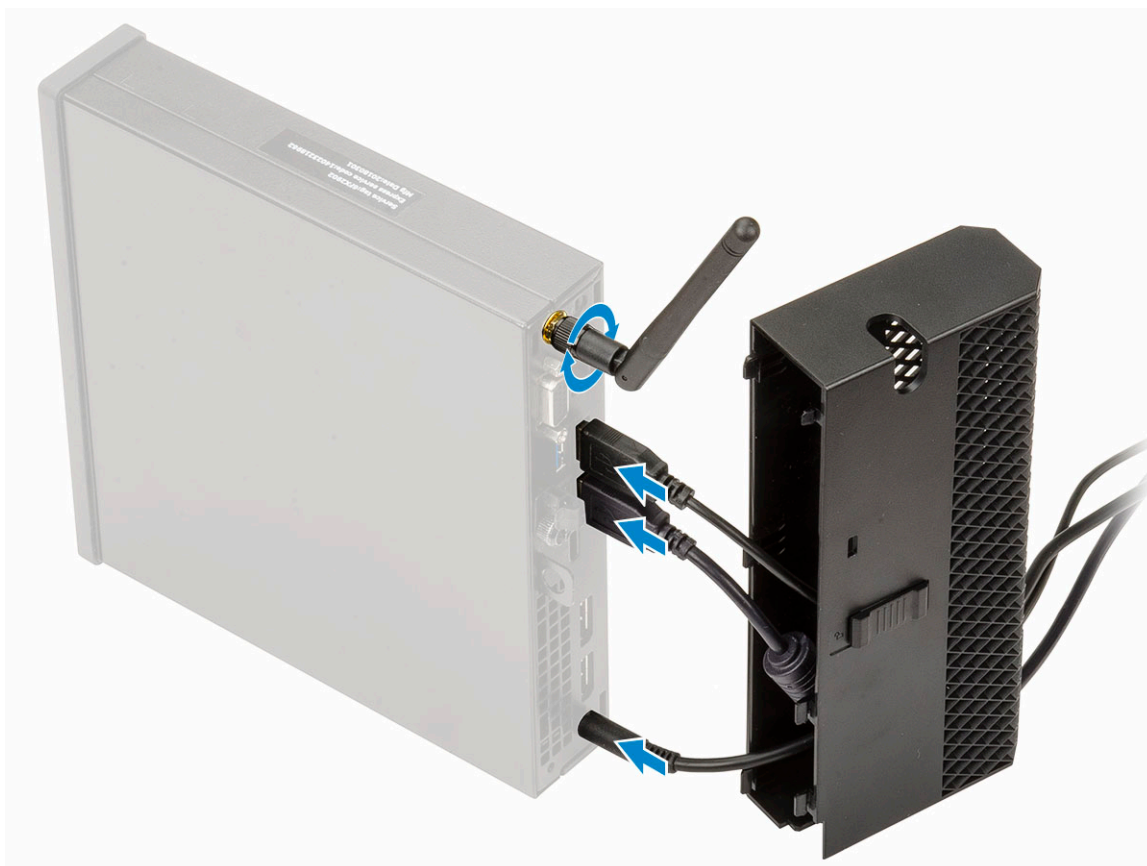
A cobertura para cabos do sistema Dell OptiPlex Micro ajuda a proteger as portas e os cabos ligados ao sistema. Siga estes passos para instalara a cobertura para cabos.

**NOTA:** As imagens mostradas em baixo podem variar, dependendo da configuração do sistema.

- 1 Encaminhe o cabo através da ranhura no fundo da cobertura para cabos.



- 2 Ligue os cabos às respetivas portas e vire a antena (se disponível/aplicável) para fora, de forma a passar pela ranhura da antena na parte superior da cobertura para cabos.



3 Alinhe os ganchos de retenção da cobertura para cabos dentro das respetivas ranhuras no chassis do Dell OptiPlex Micro.

**⚠ AVISO: Tenha o cuidado de não dobrar nem partir os ganchos de plástico frágeis.**



- 4 Empurre suavemente para baixo a cobertura para os cabos (1) até ela encaixar no lugar e deslize o trinco (2) para bloquear a cobertura



para os cabos no lugar.

 **NOTA:** Para maior segurança, utilize a ranhura Noble Wedge para fixar o sistema.

## Obter ajuda

### Contactar a Dell

**NOTA:** Se não tiver uma ligação activa à Internet, poderá encontrar as informações de contacto na sua factura, na nota de encomenda ou no catálogo de produtos Dell.

A Dell disponibiliza várias opções de serviço e assistência através da Internet e de telefone. A disponibilidade varia de acordo com o país e o produto, e alguns serviços podem não estar disponíveis na sua área. Para contactar a Dell relativamente a vendas, assistência técnica ou apoio ao cliente:

- 1 Visite **Dell.com/support**.
- 2 Seleccione a categoria de assistência desejada.
- 3 Seleccione o seu país ou região na lista pendente **Escolha um país/região** situada na fundo da página.
- 4 Seleccione a ligação apropriada do serviço ou assistência de acordo com as suas necessidades.