

Κάλυμμα καλωδίων για Dell OptiPlex Micro

Οδηγός χρήσης



Σημείωση, προσοχή και προειδοποίηση

-  **ΣΗΜΕΙΩΣΗ:** Η ΣΗΜΕΙΩΣΗ υποδεικνύει σημαντικές πληροφορίες που σας βοηθούν να χρησιμοποιείτε καλύτερα το προϊόν σας.
-  **ΠΡΟΣΟΧΗ:** Η ΠΡΟΣΟΧΗ υποδεικνύει είτε ενδεχόμενη ζημιά στο υλισμικό είτε απώλεια δεδομένων και σας ενημερώνει για τον τρόπο με τον οποίο μπορείτε να αποφύγετε το πρόβλημα.
-  **ΠΡΟΕΙΔΟΠΟΙΗΣΗ:** Η ΠΡΟΕΙΔΟΠΟΙΗΣΗ υποδεικνύει ότι υπάρχει το ενδεχόμενο να προκληθούν υλική ζημιά και απλός ή θανάσιμος τραυματισμός.

© 2018 Dell Inc. ή οι θυγατρικές της. Με επιφύλαξη κάθε νόμιμου δικαιώματος. Οι ονομασίες Dell, EMC και άλλα συναφή εμπορικά σήματα είναι εμπορικά σήματα της Dell Inc. ή των θυγατρικών της. Όλα τα υπόλοιπα εμπορικά σήματα ενδέχεται να είναι εμπορικά σήματα των αντίστοιχων κατόχων τους.

Πίνακας

1 Κάλυμμα καλωδίων για Dell OptiPlex Micro.....	4
2 Λήψη βοήθειας.....	8
Επικοινωνία με την Dell.....	8

Κάλυμμα καλωδίων για Dell OptiPlex Micro

Το κάλυμμα καλωδίων για το σύστημα Dell OptiPlex Micro προστατεύει τις θύρες και τα καλώδια που είναι συνδεδεμένα στο σύστημα.

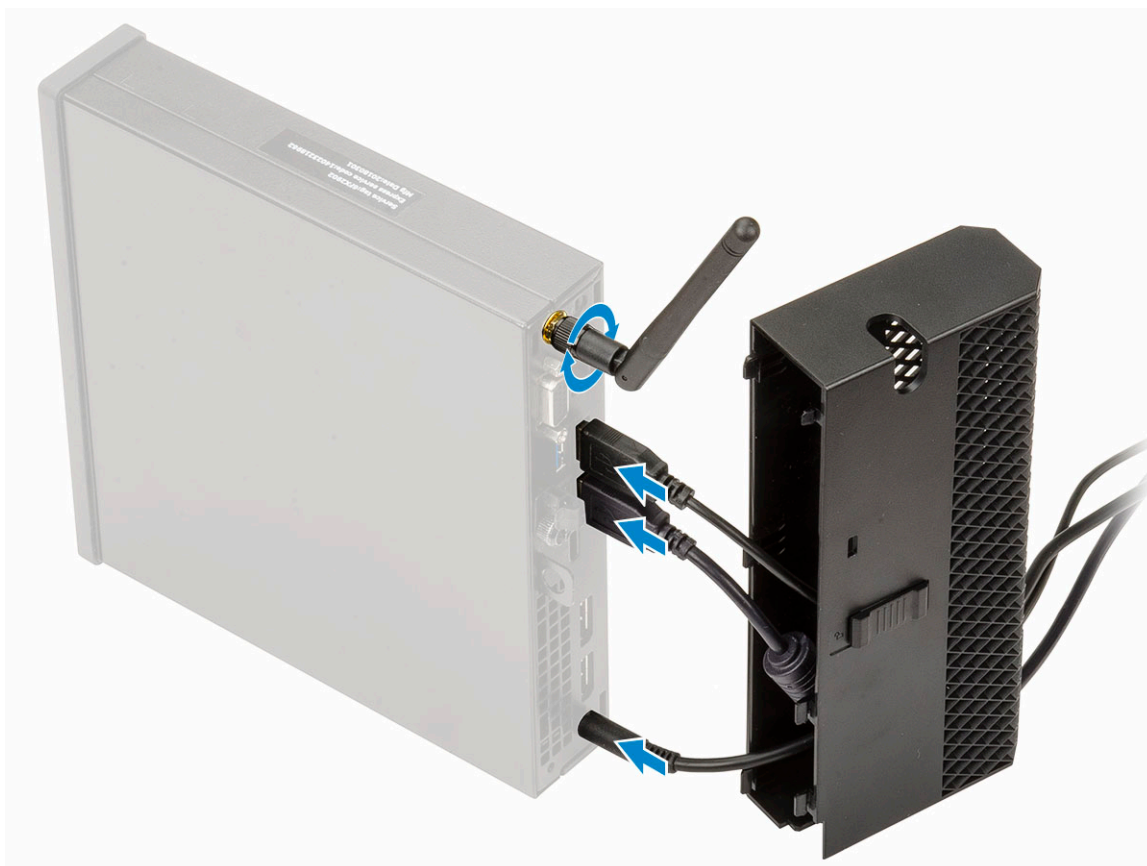
Ακολουθήστε τα παρακάτω βήματα για να εγκαταστήσετε το κάλυμμα καλωδίων.

📌 ΣΗΜΕΙΩΣΗ: Οι παρακάτω εικόνες μπορεί να διαφέρουν ανάλογα με τη διαμόρφωση του συστήματός σας.

- 1 Δρομολογήστε τα καλώδια μέσα από την υποδοχή στο κάτω μέρος του καλύμματος καλωδίων.



- 2 Συνδέστε τα καλώδια στις αντίστοιχες θύρες και γυρίστε την κεραία (εάν υπάρχει) προς τα έξω, για να περάσει μέσα από το άνοιγμα στο πάνω μέρος του καλύμματος καλωδίων.



- 3 Ευθυγραμμίστε τα άγκιστρα συγκράτησης του καλύμματος καλωδίων με τις υποδοχές τους στο περίβλημα Dell OptiPlex Micro και περάστε τα σε αυτές.

⚠ ΠΡΟΣΟΧΗ: Προσέξτε να μην λυγίσετε ή σπάσετε τα λεπτά πλαστικά άγκιστρα.



- 4 Πιέστε απαλά προς τα κάτω το κάλυμμα καλωδίων (1), μέχρι να κουμπώσει στη θέση του με ένα χαρακτηριστικό κλικ, και σύρετε την ασφάλεια (2) για να ασφαλίσετε το κάλυμμα καλωδίων στη θέση του.



ⓘ **ΣΗΜΕΙΩΣΗ:** Για πρόσθετη ασφάλεια, χρησιμοποιήστε την υποδοχή σφηνοειδούς κλειδαριάς Noble για την προστασία του συστήματος.

Λήψη βοήθειας

Επικοινωνία με την Dell

ΣΗΜΕΙΩΣΗ: Αν δεν έχετε ενεργή σύνδεση στο Ίντερνετ, μπορείτε να βρείτε τις πληροφορίες επικοινωνίας στο τιμολόγιο αγοράς, στο δελτίο αποστολής, στον λογαριασμό ή στον κατάλογο προϊόντων της Dell.

Η Dell παρέχει αρκετές επιλογές για υποστήριξη και εξυπηρέτηση μέσω Ίντερνετ και τηλεφώνου. Η διαθεσιμότητα ποικίλλει ανά χώρα και προϊόν και ορισμένες υπηρεσίες ενδέχεται να μην είναι διαθέσιμες στην περιοχή σας. Για να επικοινωνήσετε με την Dell σχετικά με θέματα που αφορούν τα τμήματα πωλήσεων, τεχνικής υποστήριξης ή εξυπηρέτησης πελατών:

1. Επισκεφτείτε την ιστοσελίδα **Dell.com/support**.
2. Επιλέξτε την κατηγορία υποστήριξης που θέλετε.
3. Επαληθεύστε τη χώρα ή την περιοχή σας στην αναπτυσσόμενη λίστα **Choose A Country/Region (Επιλογή χώρας/περιοχής)** στο κάτω μέρος της σελίδας.
4. Επιλέξτε τον σύνδεσμο για την υπηρεσία ή την υποστήριξη που ενδείκνυται με βάση τις ανάγκες σας.