

غطاء الكابل للطراز OptiPlex صغير الحجم للغاية من Dell

دليل المستخدم



- ① **ملاحظة:** تشير كلمة "ملاحظة" إلى معلومات هامة تساعدك على تحقيق أقصى استفادة من المنتج الخاص بك.
- ⚠ **تنبيه:** تشير كلمة "تنبيه" إما إلى احتمال حدوث تلف بالأجهزة أو فقدان للبيانات، كما تعلمك بكيفية تجنب المشكلة.
- ⚠ **تحذير:** تشير كلمة "تحذير" إلى احتمال حدوث ضرر بالملكات أو التعرض لإصابة جسدية أو الوفاة.

جدول المحتويات

4	1 غطاء الكابل للطراز OptiPlex صغير الحجم للغاية من Dell
8	2 الحصول على المساعدة
8	الاتصال بشركة Dell

غطاء الكابل للطراز OptiPlex صغير الحجم للغاية من Dell

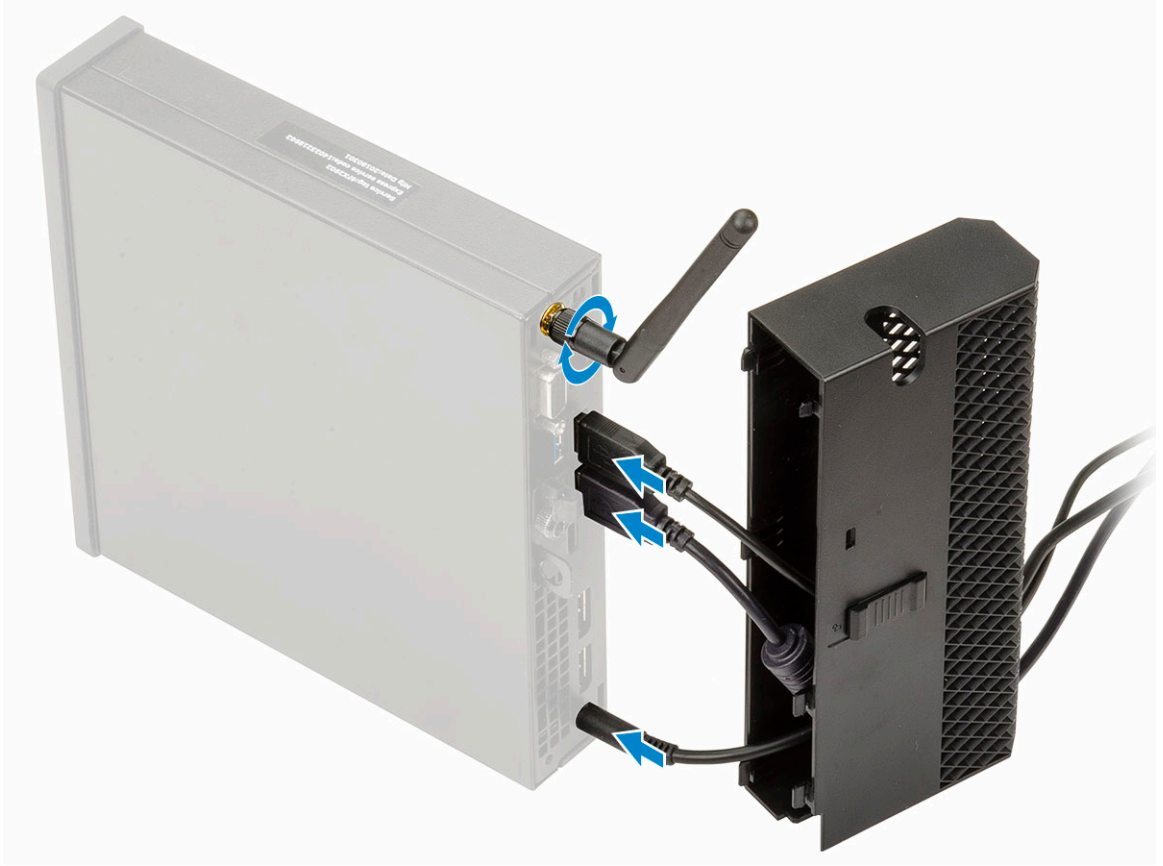
يساعد غطاء الكابل للطراز OptiPlex صغير الحجم للغاية من Dell على حماية المنافذ والكابلات المتصلة بالنظام. اتبع الخطوات التالية لترتيب غطاء الكابل.

① **ملاحظة:** قد تختلف الصورة الموضحة أدناه حسب تكوين النظام لديك.

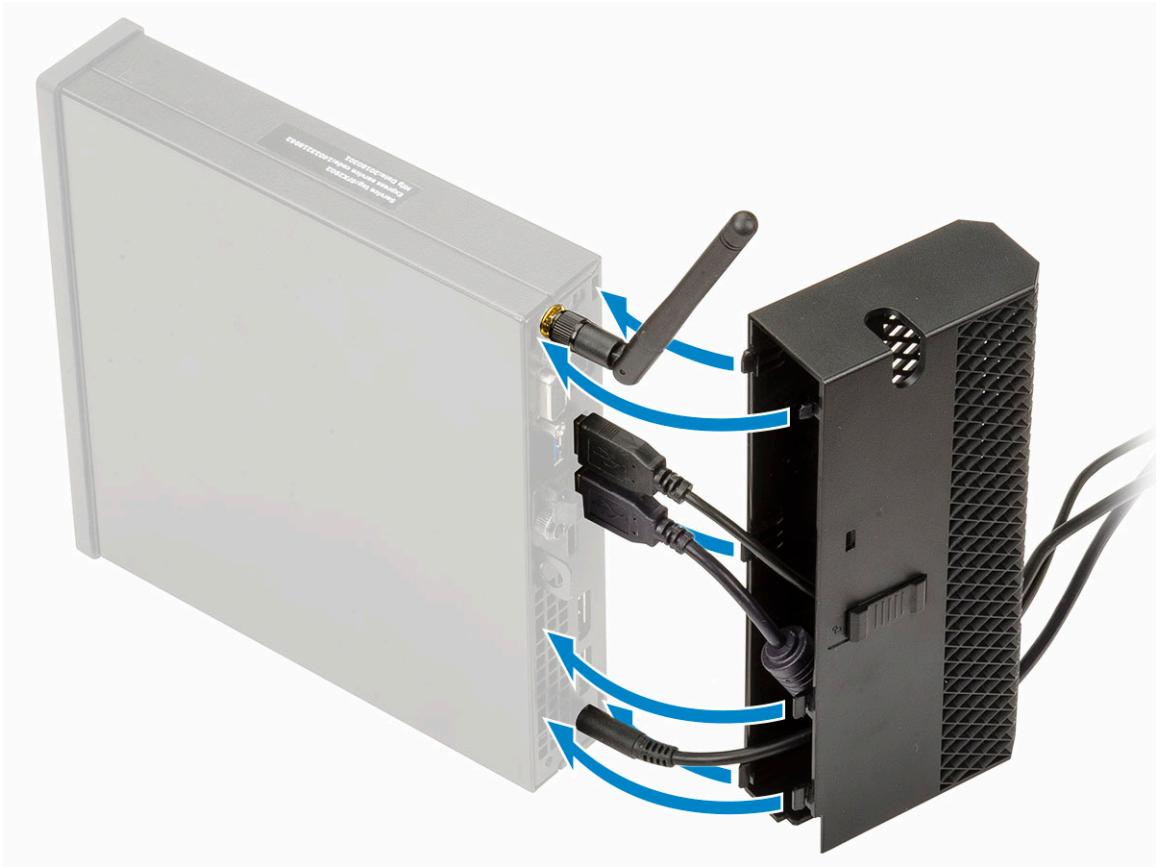
1 قم بتوجيه الكابلات خلال الفتحة الموجودة بالجزء السفلي من غطاء الكابل.



2 قم بتوصيل الكابلات بالمنافذ الخاصة بها ثم أدر الهوائي (إذا كان متوفرًا/قابلًا للتطبيق) للخارج لتبريره خلال فتحة الهوائي الموجودة بالجزء العلوي من غطاء الكابل.



3 قم بمحاذاة خطاطيف تثبيت غطاء الكابل داخل فتحاتها الموجودة على هيكل الطراز OptiPlex صغير الحجم للغاية من Dell. **⚠ تنبيه:** احرص على عدم ثني أو كسر الخطاطيف البلاستيكية الرقيقة.



4 اضغط برفق للأسفل على غطاء الكابل (1) حتى يستقر في مكانه وقم بإزاحة القفل (2) لتأمين غطاء الكابل في مكانه.



الحصول على المساعدة

الاتصال بشركة Dell

① **ملاحظة:** إذا لم يكن لديك اتصال نشط بالإنترنت، فيمكنك العثور على معلومات الاتصال على فاتورة الشراء الخاصة بك أو إيصال الشحن أو الفاتورة أو كتيب منتج Dell.

توفر Dell العديد من خيارات الدعم والخدمة القائمة على الهاتف والإنترنت. يختلف التوفر حسب البلد والمنتج، وقد لا تتوفر بعض الخدمات في منطقتك. للاتصال بشركة Dell للاستفسار عن مسائل تتعلق بالمبيعات أو الدعم الفني أو خدمة العملاء:

- 1 اذهب إلى [Dell.com/support](https://www.dell.com/support).
- 2 حدد فئة الدعم.
- 3 تحقق من دولتك أو منطقتك في القائمة المنسدلة (اختيار دولة/منطقة) أسفل الصفحة.
- 4 حدد الخدمة الملائمة أو ارتباط الدعم وفقًا لاحتياجاتك.